

# "ביצ'ו ע"ס"

תשפ"ט

המכון לחקר ביולוגיות ע"ס ישראל כהן  
מועצת המחקר, ענף הדפוס





על מנת להבין - כיצד



Photo: Roy Kaspi

על מנתיות - 9399 - ג'ר



Photo: Roy Kaspi



ᑲᑦᑲᑦ - ᑲᑦᑲᑦ ᑲᑦᑲᑦ ᑲᑦᑲᑦ



Photo: Roy Kaspi

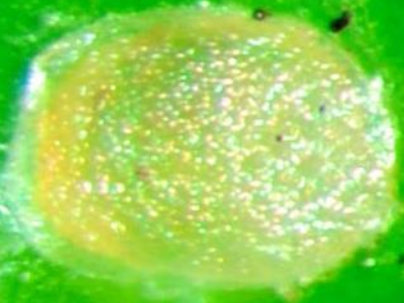
עץ העריוחה - ג'יז'ים

1 mm

Photo: Roy Kaspi



עץ קליפת תפוח - ביצה



1 mm

Photo: Roy Kaspi

עו קליפת הרהרה - ביצת אחר בקיט  
הנה

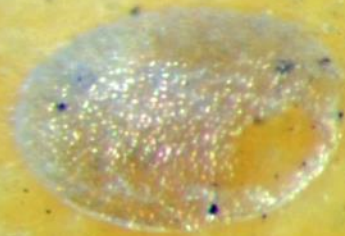


Photo: Roy Kaspi







Photo: Roy Kaspi

'ମୃତ୍ୟୁ' ବୃକ୍ଷ - ବାବୁଲ ଉଦ୍ଭିଦ

'ମୃତ୍ୟୁ' ଶକ୍ତି - ସାମ୍ରାଜ୍ୟ ଚିତ୍ର



Photo: Roy Kaspi



עו החנה - בק'ס

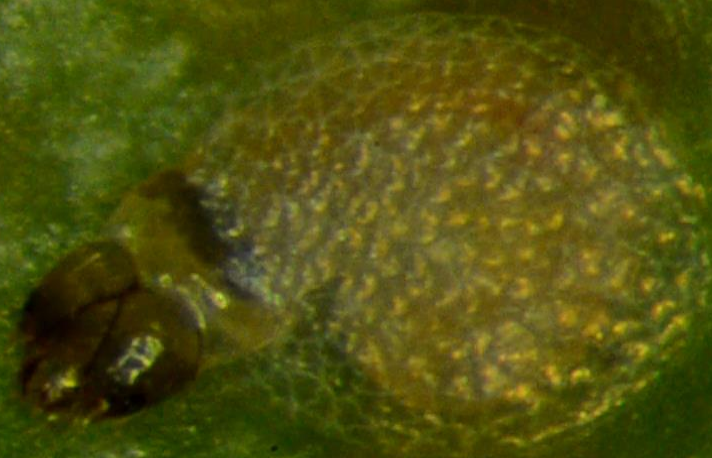
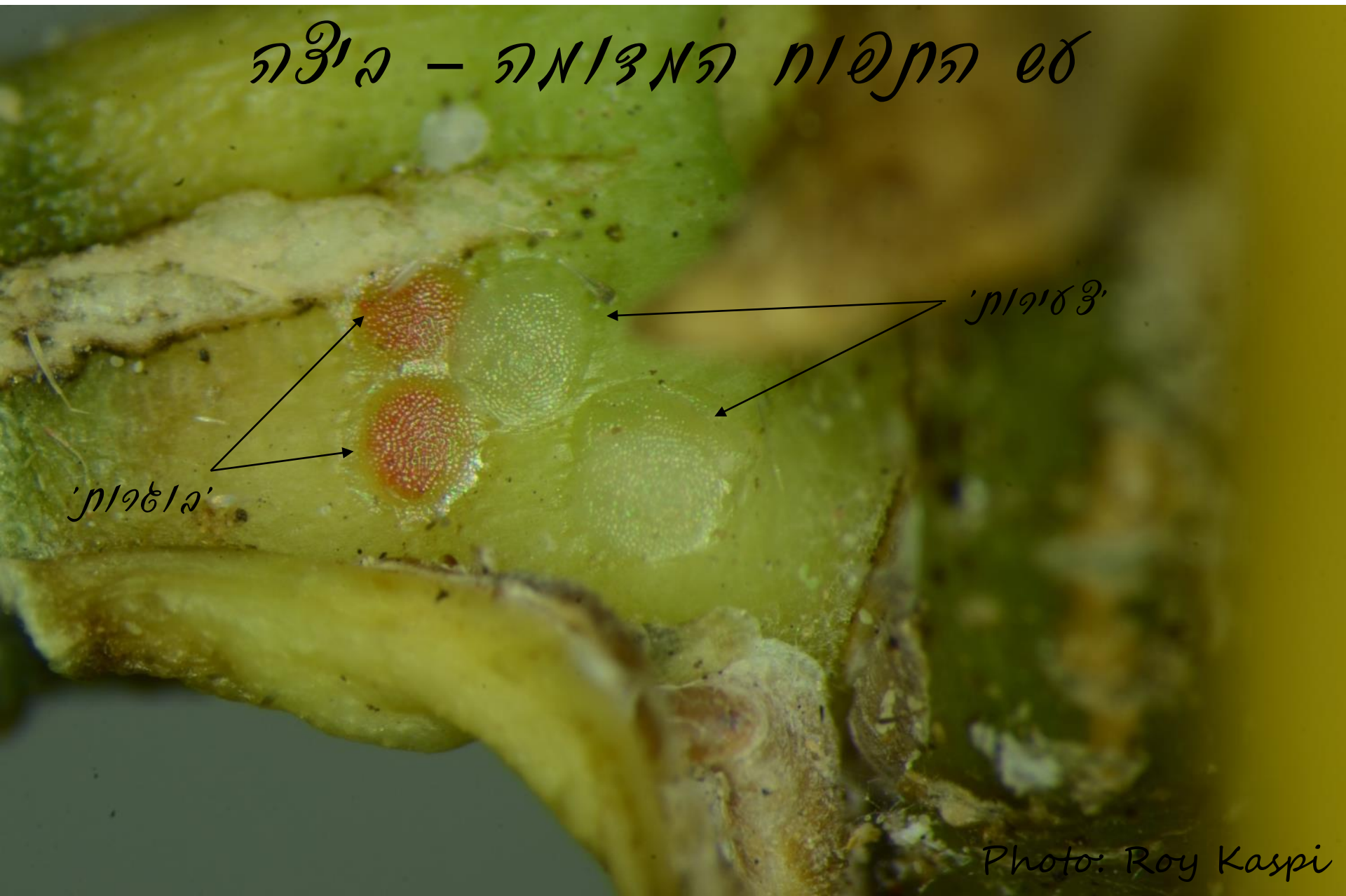


Photo: Roy Kaspi

עץ התפוח המזוה - ג'יב

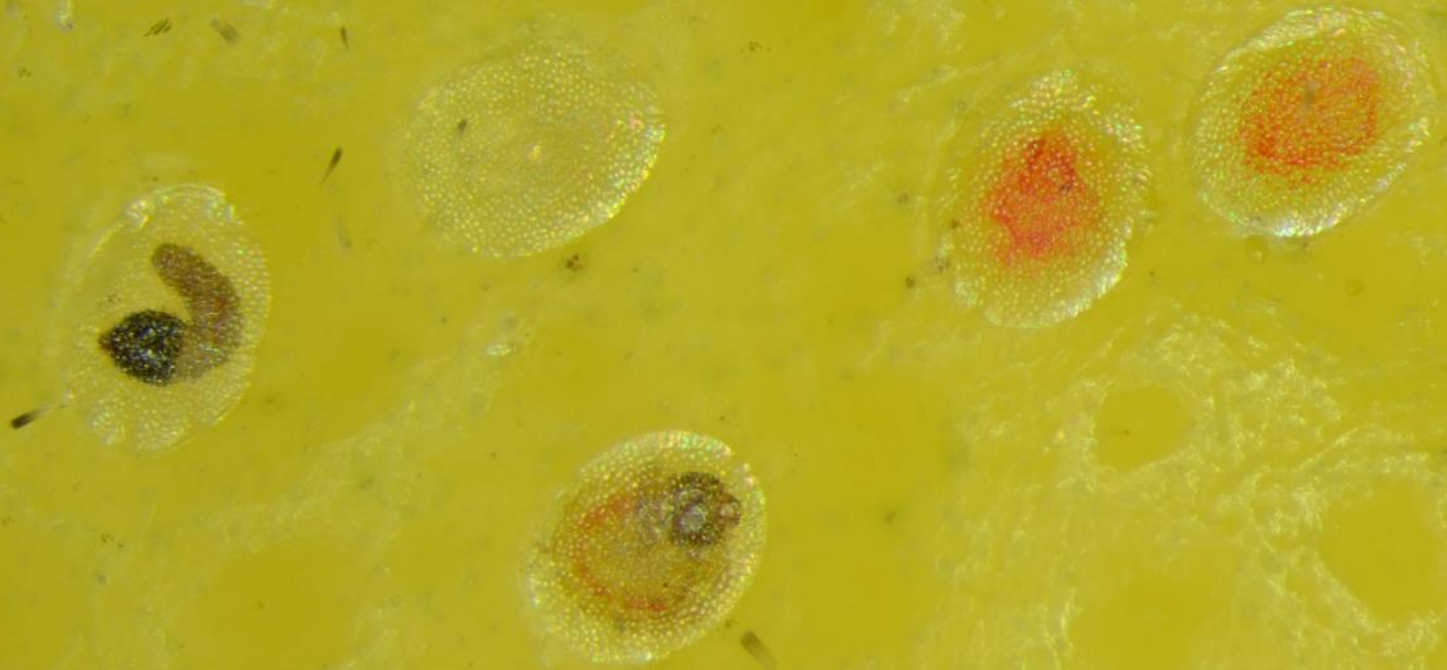


'ג'יב'

'ג'יב'

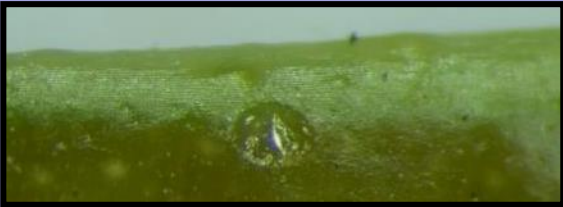
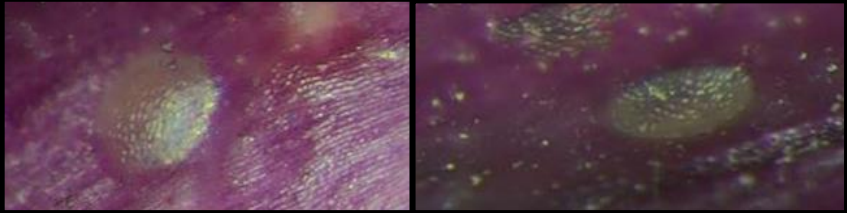





עֵשׂ הַתְּלוּחַ הַמְצוּמָה - הַיָּצִים



1mm

Photo: Roy Kaspi

ביצה	העש
	'עש מנהרות ההדר'
	'עש פרחי ההדר'
	'עש קליפת ההדר'
	'עש החרוב'
	'עש התפוח המדומה'



צילום אוויר  
1980