



ענף ההדרים
CITRUS DIVISION



מועצת הצמחים
המועצה לייצור צמחים ולשיווקם
The Plants Production and Marketing Board

מדריך שדה: עשים



המכון להדברה ביולוגית ע"ש ישראל כהן

מדריך שדה: עשים

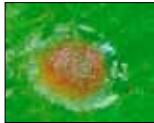











עריכה וצילום: ד"ר רועי כספי, המחלקה לאנטומולוגיה,
מינהל המחקר החקלאי, מרכז וולקני

המדריך הופק ככלי עזר לזיהוי חזותי של עשים בתנאי שדה. המדריך אינו מתיימר להיות כלי להגדרה מדעית של מין העשים. לזיהוי מקצועי ודאי, העשים יועברו למומחים בתחום האבחון של משרד החקלאות ופיתוח הכפר.

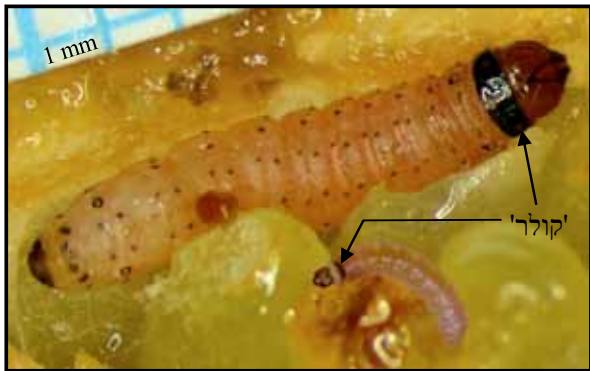
אנו מודים למר יואל דריישפון, ד"ר אלי הררי, מר משה וייס, וד"ר שמואל גרוס על יעוץ בעריכת המדריך.



כל הזכויות שמורות למכון להדברה ביולוגית ע"ש ישראל כהן,
ענף ההדרים, מועצת הצמחים (2017).

<p>עש התפוח המדומה</p> <p>False Codling Moth</p>	<p>עש קליפת ההדר</p> <p>The Honeydew Moth</p>	<p>עש החרוב</p> <p>The Carob Moth</p>
 <p>ביצה</p>	 <p>ביצה</p>	 <p>ביצה</p>
 <p>זחל</p>	 <p>זחל</p>	 <p>זחל</p>
 <p>גולם</p>	 <p>גולם</p>	 <p>גולם</p>
 <p>בוגר</p>	 <p>בוגר</p>	 <p>בוגר</p>

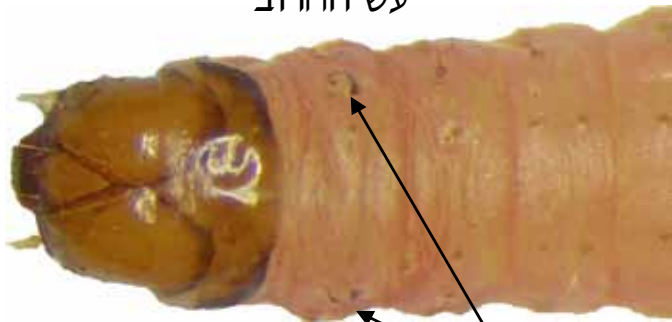
Ectomyelois ceratoniae עש החרוב



זחל: לבן עד ורדרד, ראש וגב החזה הקדמי ('קולר')
חומים. אורך סופי – 18 מ"מ. בסיסי הזיפים לאורך
גופו גבשושיות זעירות בצבע חום כהה.

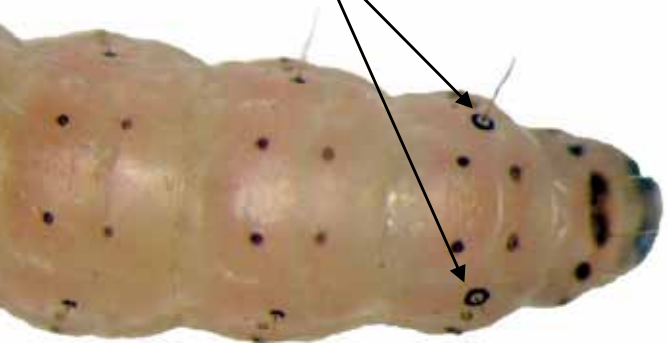
מאפייני שדה בולטים: (א) זוג זיפים המוקפים בטבעת
(חלקית) כהה מאחורי ראש הזחל (בפרק החזה
האמצעי). (ב) זוג זיפים המוקפים בטבעת כהה שלמה
בחלק האחורי של הזחל (בפרק השמיני של הבטן).

עש החרוב



(ב)

(א)



עש החרוב – גולם

צבעו חום בתוך פקעת צפופה ואפורה. אורך כ-10 מ"מ,
רוחב כ-3 מ"מ.



עש החרוב - בוגר

הגוף – אפור בצידו העליון וכסוף בגחונו. על הכנפיים הקדמיות שתי רצועות רוחב בהירות, ששוליהן כהים.

אורך הגוף – 8-10 מ"מ; מוטות הכנפיים: 20-25

מ"מ. הנקבה לרוב נמשכת לפירות (בעיקר

לאשכוליות) נגועים בכנימות קמחיות, ומטילה כ-200 ביצים בממוצע. הביצים מוטלות מתחת לעלי הגביע ולעיתים גם במקום מגע בין שני פירות.



עש החרוב - ביצה

הביצה סגלגלה ומוארכת; קליפתה מרושתת, לבנבנה ומשחימה (לצבע חום אדום) לקראת הבקיעה (א).
לקראת בקיעת הזחל הוא נראה דרך קליפת הביצה (ב).



עש הזחוב - סימני נזק

הזחל הבוקע נובר לתוך הפרי, דבר שגורם בד"כ להפרשת שרף ולקטילת הזחל. לעיתים הזחל מצליח להתפתח בעומק הפרי. הכרסום והנבירה גורמים להצהבה ונשירת פרי.



סימני נזק
בתוך פרי
פומלית



סימני נזק מתחת
וסביב עלי הגביע
בפומלית.



סימני נזק מתחת וסביב עלי הגביע בפומלית





הפרשת שרף מתחת לעלי גביע של אשכולית אדומה
בעקבות חדירת זחל העש.



חתך רוחב
בפומלית : זחל
שמת כתוצאה
מהפרשת שרף
בתוך פומלית
בעקבות חדירתו
לפרי.

עש החרוב

הפרשת שרף באזורי המגע בין אשכוליות אדומות
בעקבות נבירת זחלי העש.



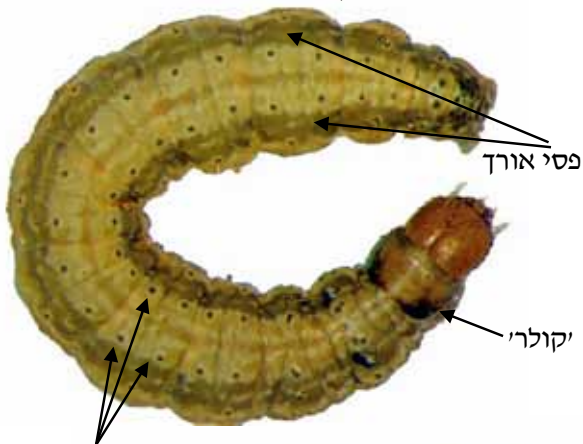
עש קליפת ההדר *Cryptoblabes gnidiella*



זחל : בצבע חום בהיר אדמדם עד חום כהה (לפעמים גם חום-ירקרק) עם שני פסים כהים לאורך הגוף. ראש וגב החזה הקדמי ('קולרי') בצבע חום כהה. אורך סופי כ - 13 מ"מ. בסיסי הזיפים לאורך גבו גבשושיות זעירות בצבע שחור.

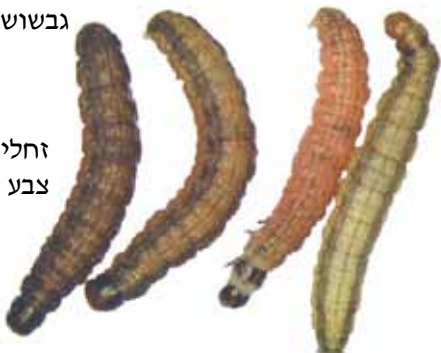
מאפייני שדה בולטים : שני פסים כהים לאורך הגוף.

עש קליפת ההדר



גבשושיות שחורות

זחלים בגווני
צבע שונים



עש קליפת ההדר - גולם

צבעו חום-ירקרק שהופך לאדום-חום בתוך פקעת אפורה. מטווה הקורים אינו צפוף, וניתן לראות דרכו את הגולם. אורך כ-10-9 מ"מ, רוחב כ-3 מ"מ.



עש קליפת ההדר - בוגר

הכנפיים הקדמיות – אפורות-חומות, מכוסות בקשקשים לבנים-כסופים פזורים. השוליים – אפורים ומנוצים. אורך הגוף – 7-8 מ"מ; מוטות הכנפיים: 15-20 מ"מ. הנקבה נמשכת לטל דבש של כנימות קמחיות, ומטילה כ- 150 ביצים במוצע.



עש קליפת ההדר - ביצה

הביצה סגלגלה ופחוסה, קליפתה בעלת מראה מגורגר, וצבעה לבן (א) שמשחים לקראת הבקיעה (ב).

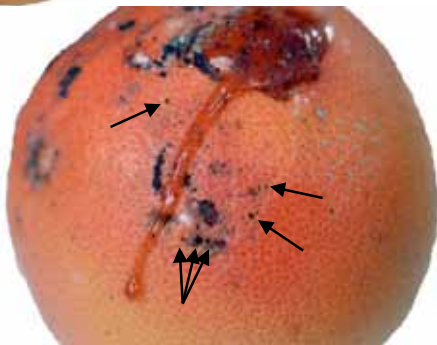


עש קליפת ההדר – סימני נזק

סימני הנזק זהים
בעיקרון לאלו של
עש החרוב.

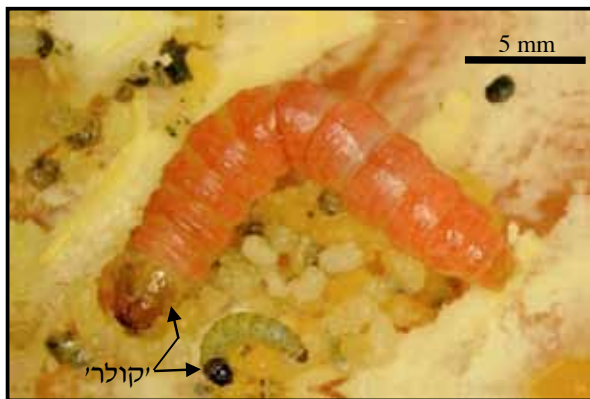


בתמונות : נזק
באשכולית אדומה-
כרסומים בקליפה,
חורי נבירה (מסומן
בחיצים), והפרשת
שרף מהפרי.



עש התפוח המדומה

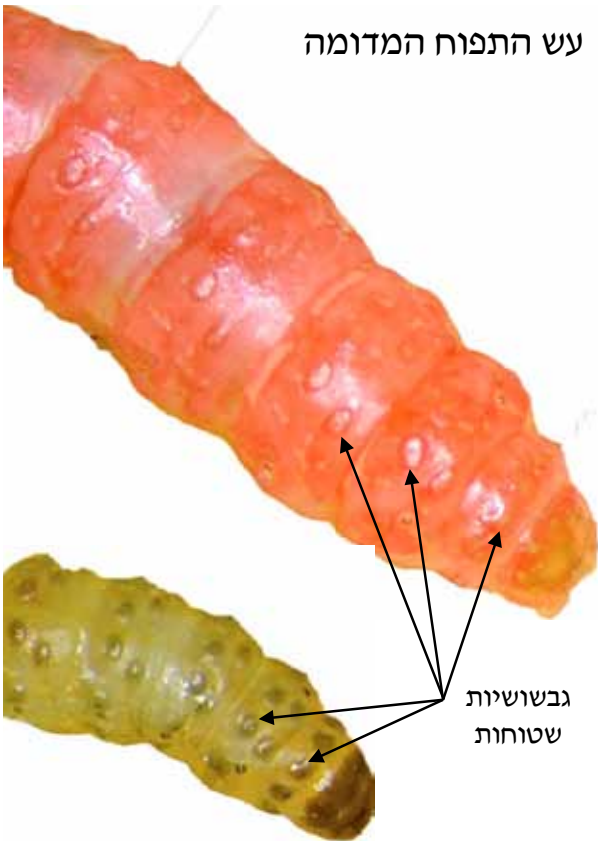
Thaumatotibia leucotreta



זחל: דרגות 1-2 בצבע לבן-צהבהב, דרגות 3-5 בצבע
ורוד-אדמדם. ראש וגב החזה הקדמי ('יקולרי') חומים.
אורך סופי כ 12-20 מ"מ. בסיסי הזיפים לאורך הגוף
גבשושיות אליפטיות שטוחות (כהות מעט מצבע
הגוף) דמויי 'שלפוחיות'.

מאפייני שדה בולטים: גבשושיות שטוחות לאורך
הגוף.

עש התפוח המדומה



גבשושיות
שטוחות

עש התפוח המדומה – גולם

צבעו חום בהיר עד כהה בתוך פקעת שבוקים לה
חלקיקי קרקע ועלים. אורך כ-7 מ"מ, רוחב כ-2 מ"מ.



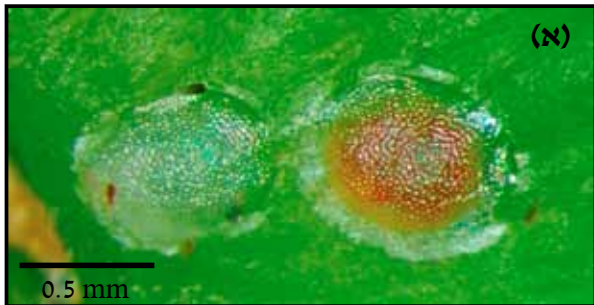
עש התפוח המדומה - בוגר

הכנפיים הקדמיות : חומות אפרפרות עד חומות כהות, מצויצות עם דגם 'מנומר'. אורך הגוף - 6-9 מ"מ; מוטות הכנפיים : 16-20 מ"מ. הנקבה מטילה עד כ-460 ביצים.



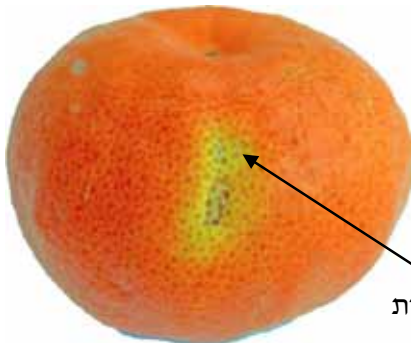
עש התפוח המדומה - ביצה

הביצה סגלגלה, פחוסה, קליפתה מרוקעת וצבעה לבן-שקוף (א, שמאל), המשתנה לצבע אדמדם לקראת הבקיעה (א, ימין). (ב): ביצים בדרגות הבשלה שונות; לקראת בקיעת הזחל הוא נראה דרך קליפת הביצה.



עש התפוח המדומה

סימני חדירה ונזק בפרי (צולם בדרום אפריקה).



חור חדירת
הזחל





ענף ההדרים
CITRUS DIVISION



מועצת הצמחים
רשות ליבול צמחים ולשיווק
The Plants Production and Marketing Board



המכון להדברה ביולוגית ע"ש ישראל כהן

טל: 03-9604405, פקס: 03-7367825

דרך העצמאות 40, יהוד-מונוסון 5610102

www.plants.org.il