

# בחינת תרומת הזן היאני לאילוח הזנים היבשים הנגדדים כחודש לאחריו בחיפושיות תסיסה ובחינה מחודשת של תרומת הרשתות הצפופות 50 מש במניעת נגיעות בחיפושיות תסיסה

ד"ר ויקי סורוקר - מינהל המחקר החקלאי  
שמעון ביטון - שה"מ מחוז העמקים  
יעקב נקש - מו"פ, חוות עדן

## השאלות:

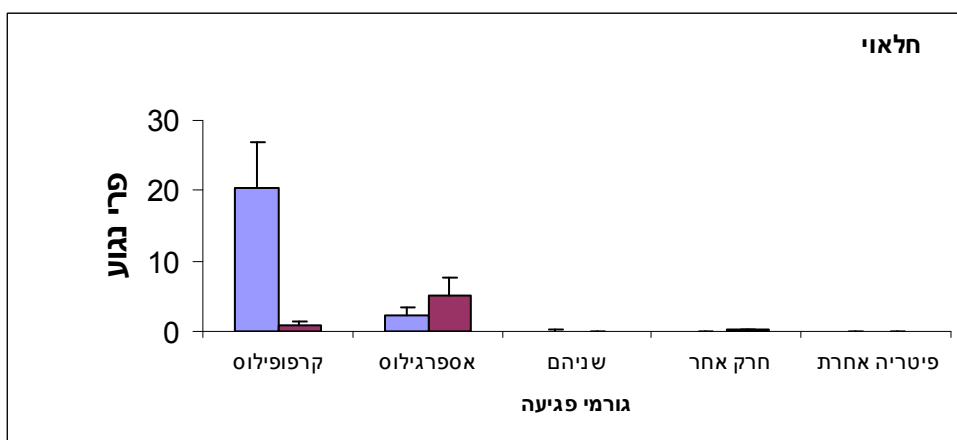
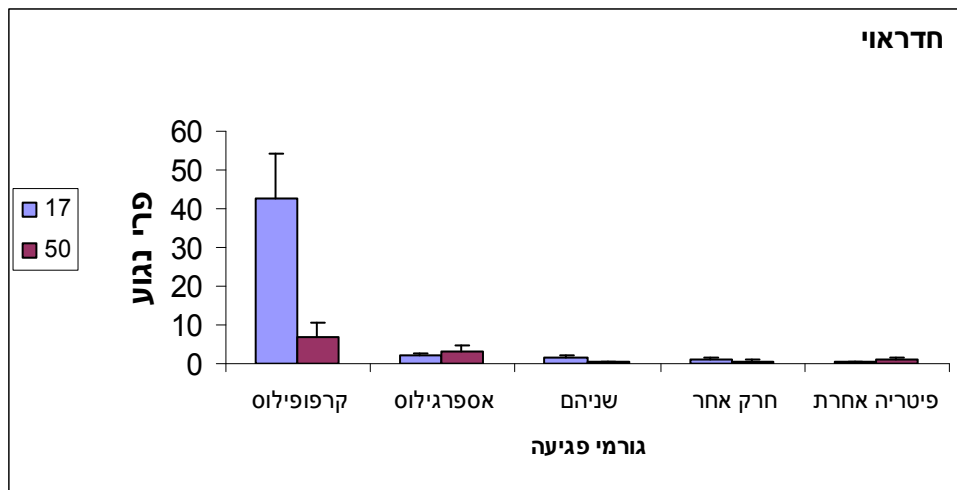
- א. האם זן היאני מהווה מקור אילוח מאחר וגדיד היאני שהוא בעל אשכולות גדולות וצפופות מתרחש כחודש לפני גדיד הזנים יבשים.
- ב. השפעת כיוס ברשתות צפופות על התפתחות מחלת האספרגילוס והחמצת הפר.

## דרך פעולה:

- א. הזנים לניסוי: חלאווי, חדראוי, מג'הול, דקל נור
  - ב. ניטור מקור אילוח.
- הצבת מלכודות פרומון IPS לחיפושיות תסיסה על היאני זנים יבשים סמוכים כשבועיים לפני גדיד שינוטרו עד גדיד הזנים יבשים. ניטור יתבצע אחת לשבוע.
- המלכודות יוצבו על 10 עצי היאני ועל 12 עצי ניסוי (3 עצים לכל זן). בכל המקרים תוצב מלכודת בצמרת ובבסיס העץ. הצב
- ת מלכודות בחיאני תהיה באותה מתכונת. יתכן וכדאי לשקול הצבת מלכודות גם במקומות נוספים.
- על כל עץ של זנים יבשים שנבחרו לניסוי זה (10 עצים לכל זן). יכויסו 2 אשכולות לכל עץ. מועד הכיוס יתבצע ב-25 ביוני.
- ג. בחינת הפרי מזנים יבשים מכויס וביקורת: לאיכות (חמיצות הפרי), מזיקים, אספרגילוס. היאני ייבדק ביום הגדיד יבחן לנגיעות בחיפושיות. בגדיד יבחנו 200 פירות מכל עץ מכויס וביקורת לא מכויס.

## תוצאות

1. השפעת רשת 50 ו-17 מש על נגיעות הפרי בקרפופילוס ובאספרגילוס.  
 איור 1 מראה שבשני זני התמר החדראוי והחלאוי הפרי העטוף ברשת צפופה נגוע פחות באופן משמעותי ביותר יחסית לפרי העטוף ברשת 17.



- איור 1. השפעת כיסוי הפרי ברשת 50 לעומת 17 מש על הנגיעות הפרי בגדיד.  
 התוצאות הן ממוצע הנגיעות

כאן נבחנת תרומת הרשתות הצפופות על הנגיעות האשכול בזו מגיהול בחיפושיות תסיסה ובאספרגילוס.

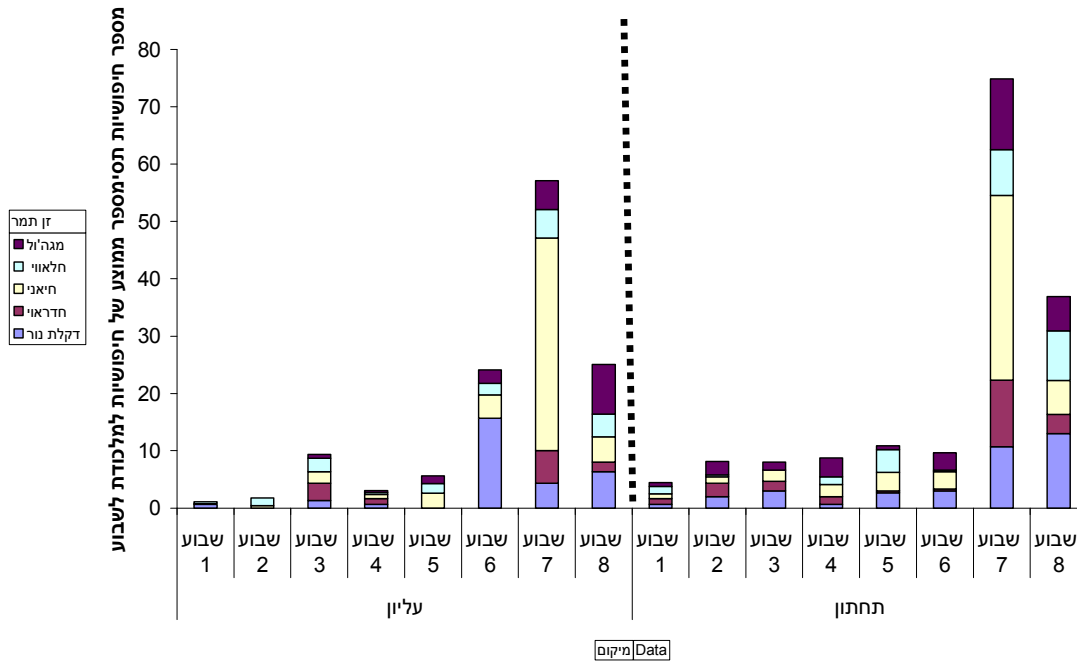
בחינת שקי רשת 50 מש לבנות ו-17 מש שחורות לנגיעות פרי בחיפושיות תסיסה ובאספרגילוס <b>בזן מגיהול</b> בחוות עדן, סתיו 2008				
שקי רשת 17 מש שחורים		שקי רשת 50 מש לבנים		
אספרגילוס	חיפושיות תסיסה	אספרגילוס	חיפושיות תסיסה	נגיעות ממוצעת של פרי ב-%
2.2	16.7	8.8	0.5	

איור 2 - בחינת שקי רשת 50 מש לבנות ו-17 מש שחורות על נגיעות פרי בחיפושיות תסיסה ובאספרגילוס במגיהול בחוות עדן בסתיו 2008

בזן מגיהול מתברר מתוצאות הניסוי שאכן רשתות 50 מש לבנות חסמו חדירה של חיפושיות לאשכול והנגיעות אפוא היתה נמוכה מאוד בהשוואה לנגיעות הפרי ברשתות ה-17 מש השחורות והמקובלות עדיין במטעים.

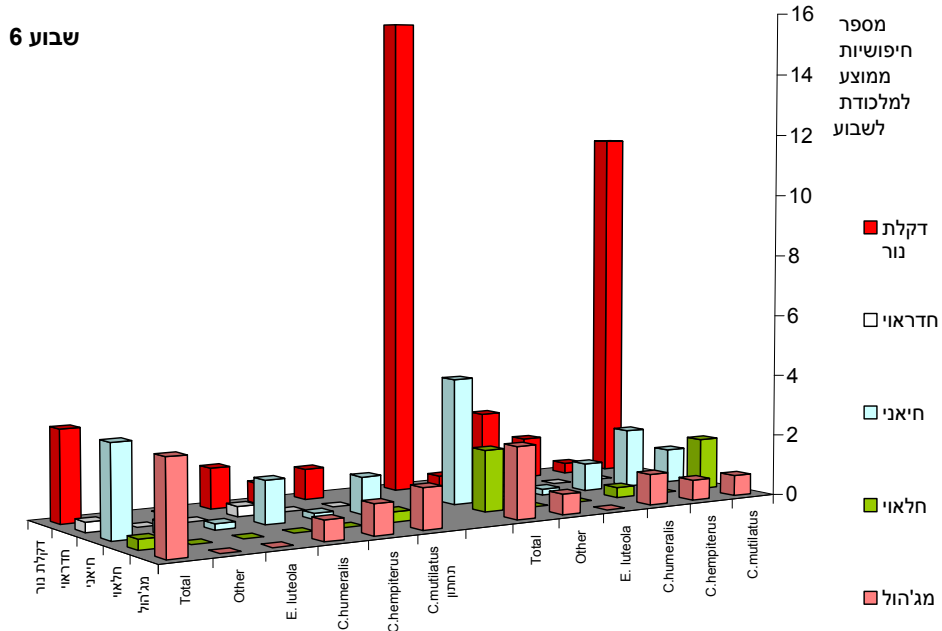
אולם הנגיעות במחלת האספרגילוס בשקי הרשת הצפופה היו גבוהים יותר 8.8% לעומת 2.2% בשקים השחורים .

2. לכידות חיפושיות תסיסה במלכודות פרומון.  
 א. כלל חיפושיות התסיסה שנלכדו.



איור 3 - חיפושיות תסיסה שנלכדו במלכודות פרומון במהלך הניסוי. התוצאות הם ממוצע חיפושיות שנלכדו במלכודות העליונות והתחתונות בכל זן בכל שבוע.

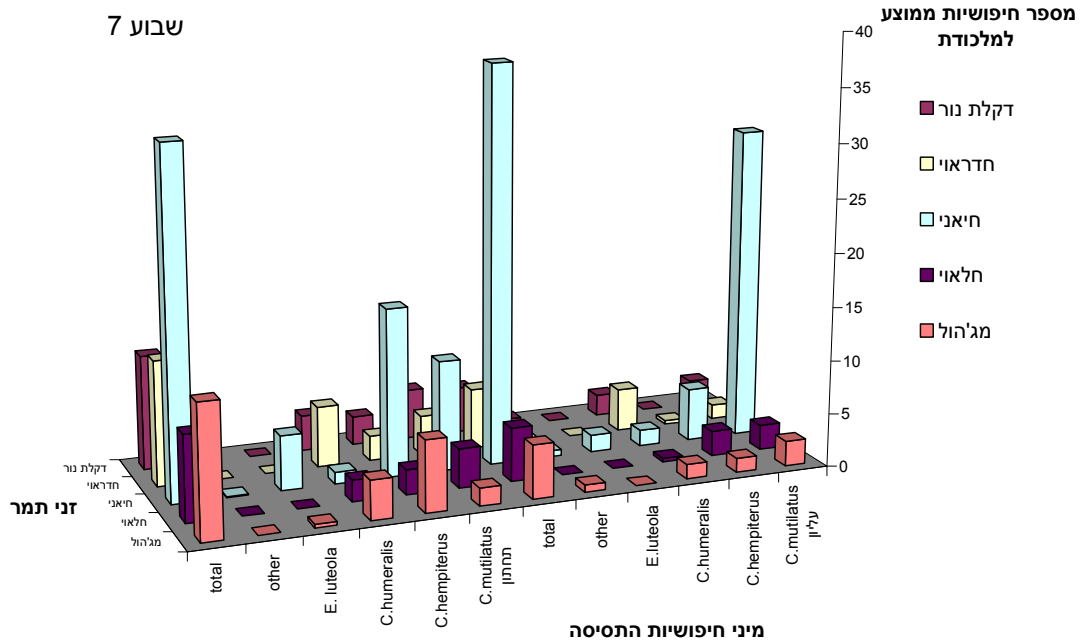
ב. התפלגות החיפושיות שנלכדו בשבוע ה-6 וה-7 בין זני התמר השונים ובשני הגבהים של המלכודת.



מס  
ממוצע

חיפושיות

פר  
למלכודת



### מסקנות ראשוניות

1. לרשתות הלבנות הצפופות 50 מש תרומה חשובה ביותר בקבלת פרי חופשי מחיפושיות תסיסה
2. בזנים חלאוי וחדראוי נמנעה נגיעות בחיפושיות תסיסה בפרי בהשפעת הרשתות הצפופות.
3. גדיד החיאני מעלה לאוויר כמות גדולה מאוד של חיפושיות תסיסה.