

A close-up photograph of a hand holding a large, ripe, red pomegranate fruit. The hand is positioned on the left side of the frame, with the thumb and index finger visible, supporting the fruit. The pomegranate is a vibrant red color, indicating it is ripe. The background is filled with lush green leaves, some of which are slightly out of focus, creating a sense of depth. The lighting is bright, suggesting an outdoor setting during the day.

סקר עלים לימון

ר. נתן, מעבדות שרות שדה חדרה, נוה יער

עלה נבחר בסקר



- עלה מענף ללא פרי
- עלה בוגר הצעיר ביותר
- עיתוי – לקראת קטיף



שיטה

□ מספר זנים: חמישה

○ וונדרפול, שני, ראש פרד, עכו, 116

□ מעבדות

○ נווה יער

○ חדרה

□ מספר מדגמים

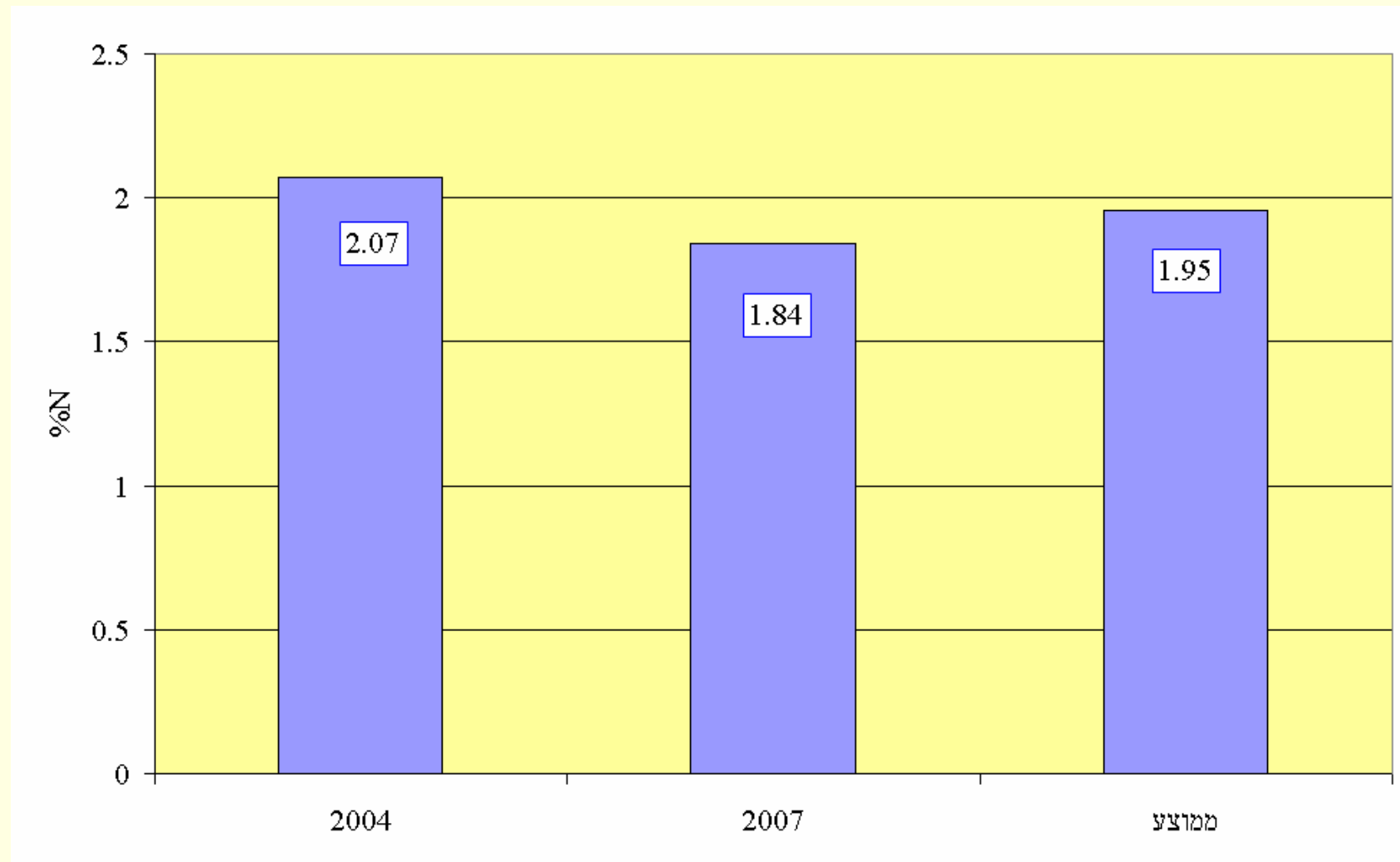
○ 2004 – 14 מדגמים

○ 2007 – 45 מדגמים (חדרה – 34, נווה יער – 11)

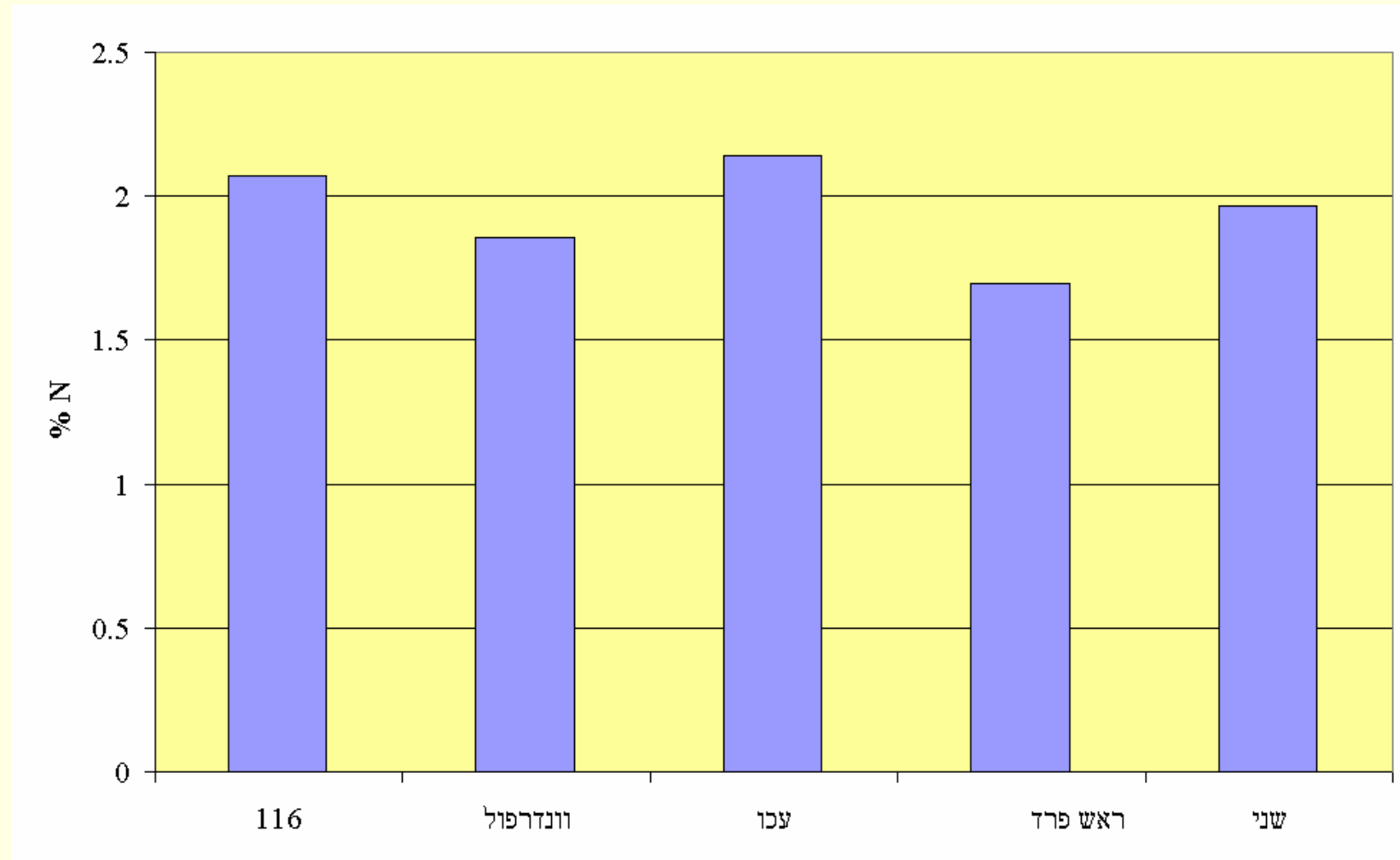
ניסוי ספרדי, M. Gmenez

- שדה מסחרי 500 דונם בשני זנים.
- השקיה: טפטוף
- שנה: 1996
- מקום: דרום מזרח המדינה
- גשם רב שנתי: 300 מ"מ
- זנים: "ישראלי" זן בכיר (אמצע אוגוסט), וספרדי – Mollar

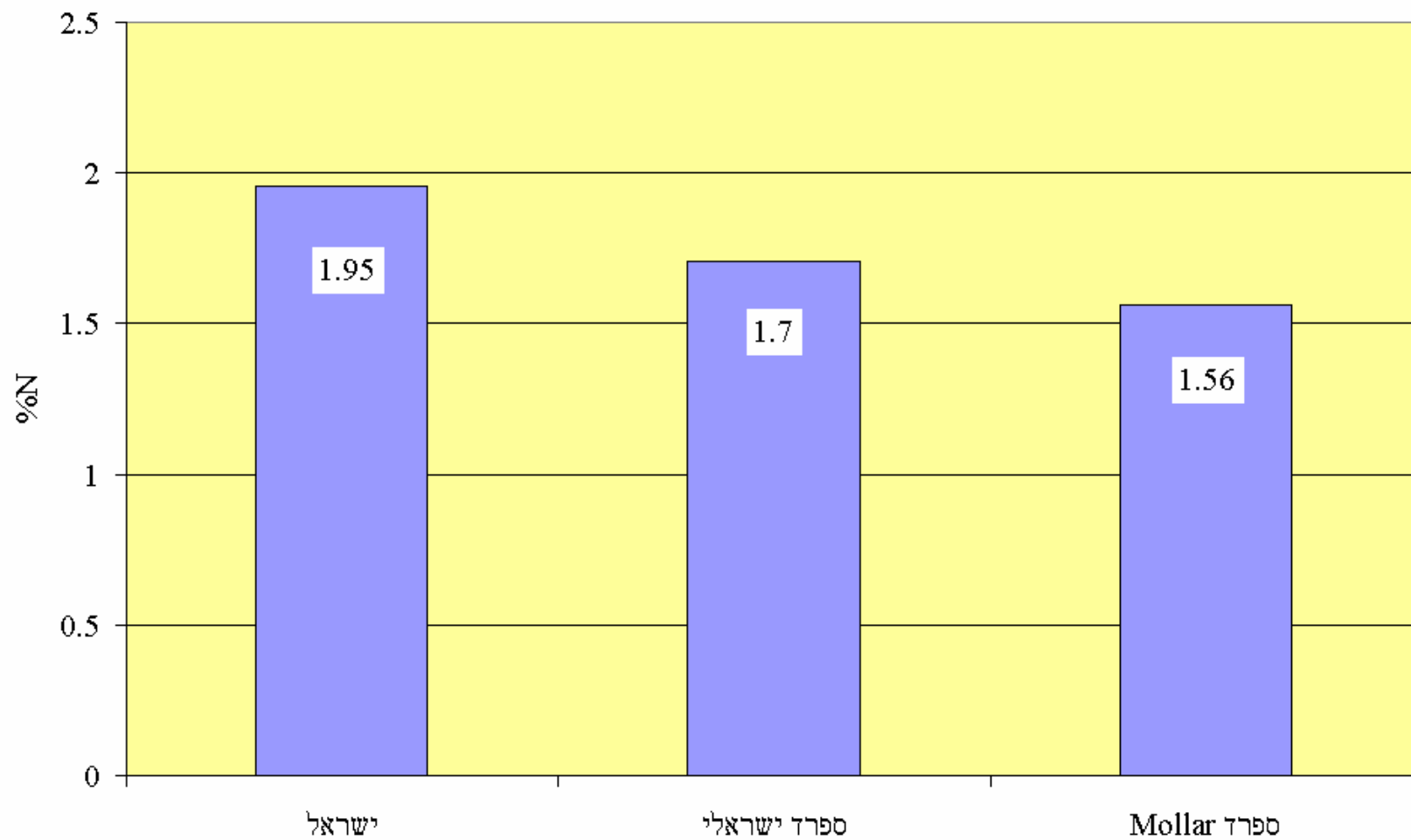
ריכוז חנקן בעלים, ישראל



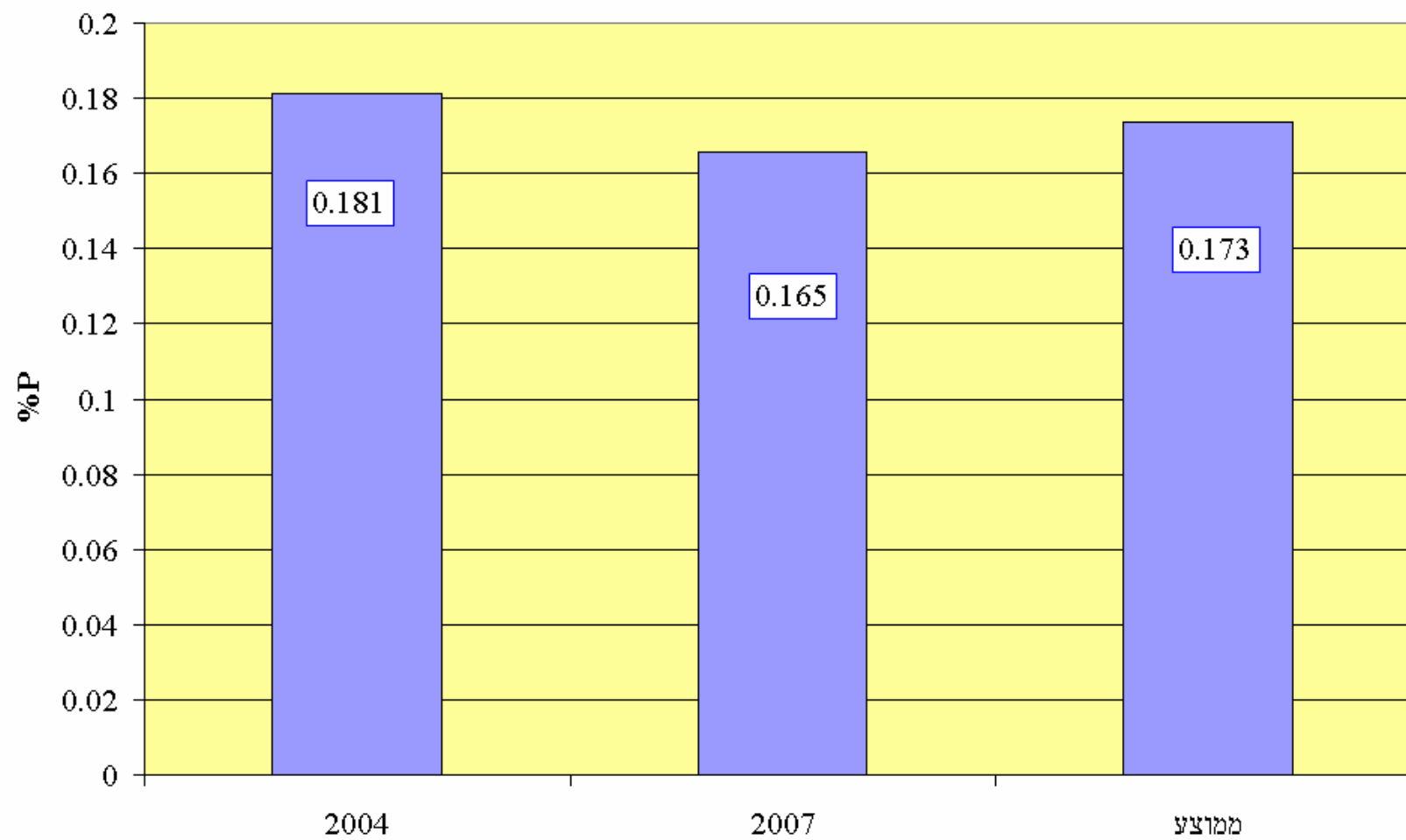
ריכוז חנקן בעלים לפי זן



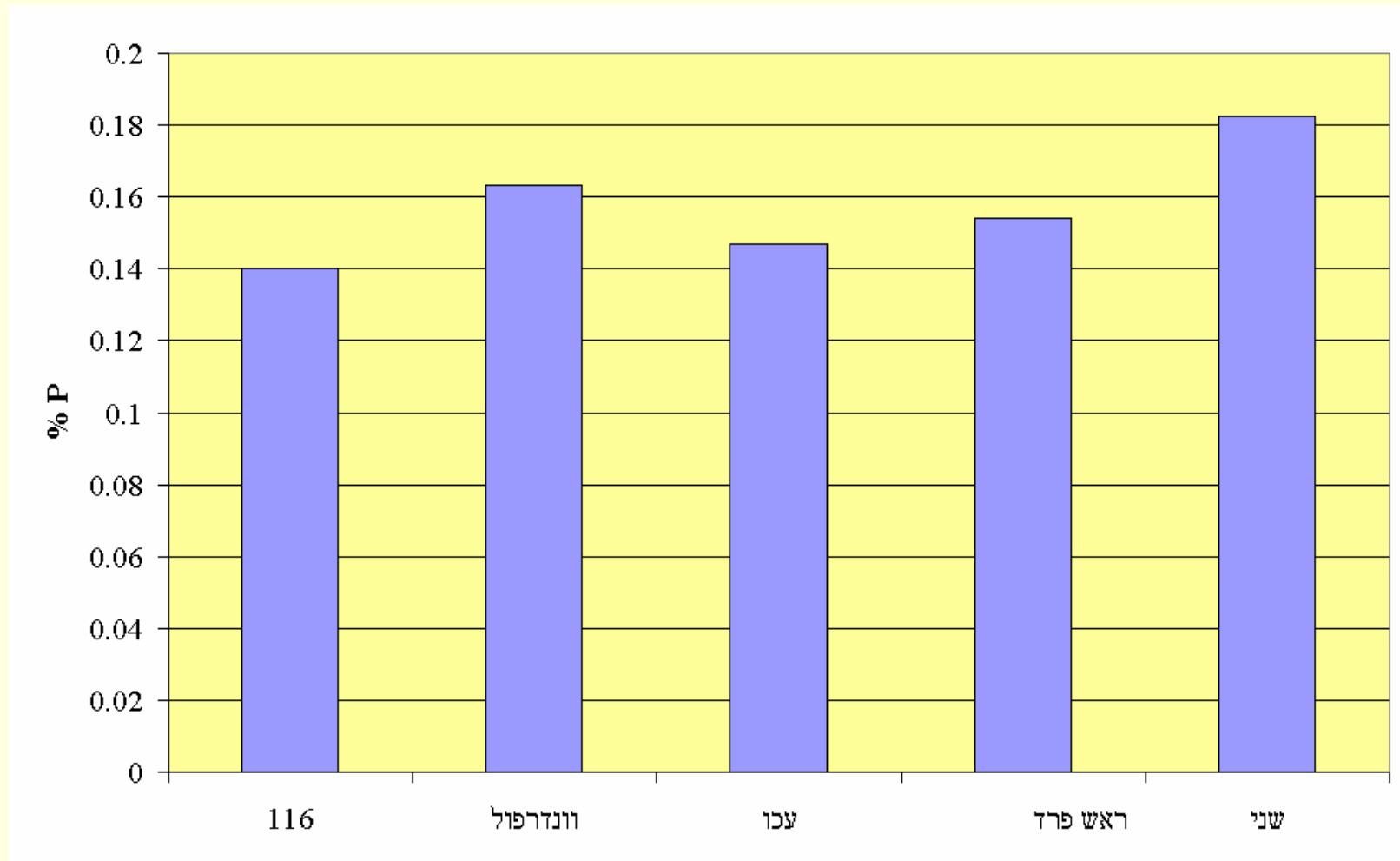
ריכוז חנקן בעלים, ישראל וספרד



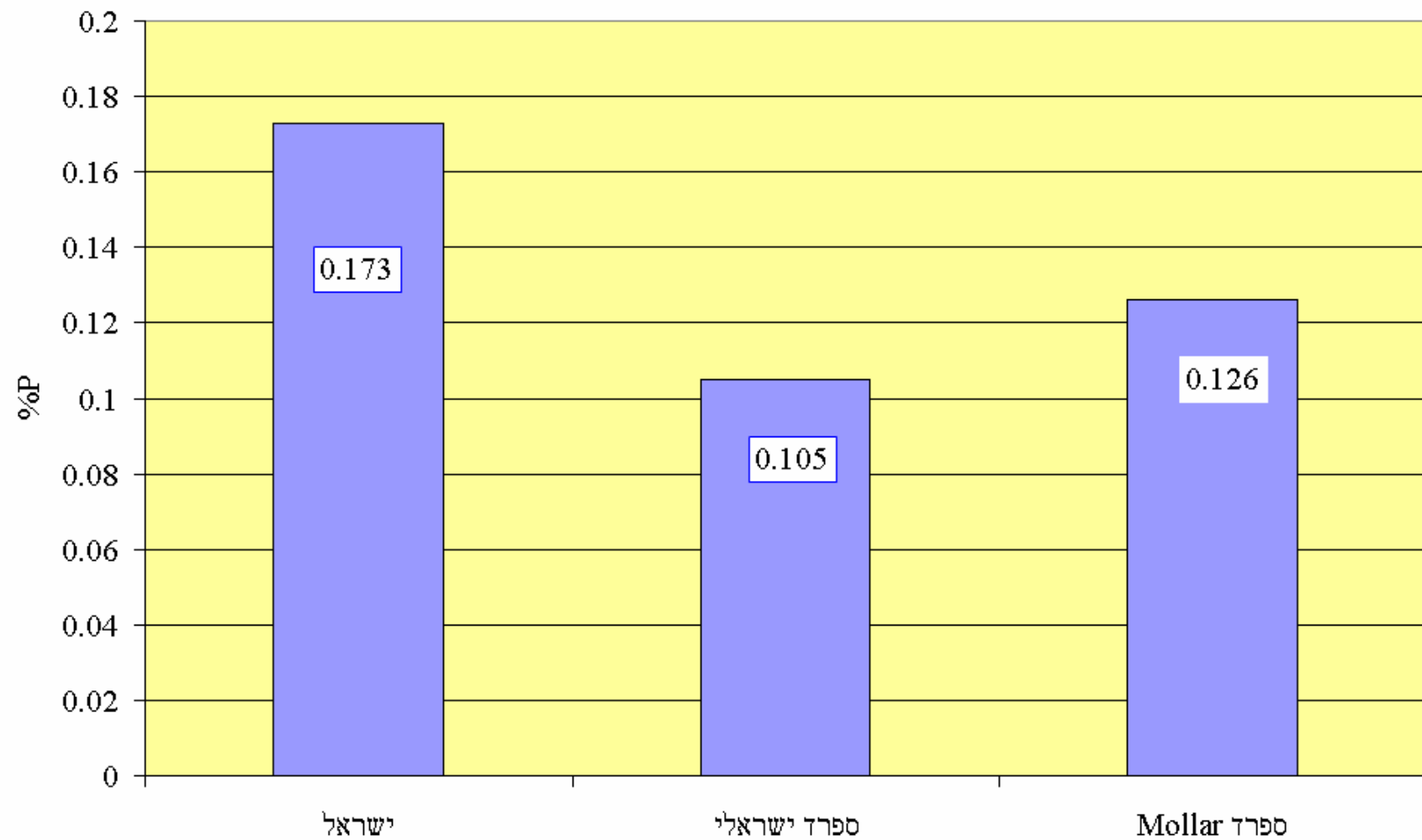
ממוצע זרחן בעלים



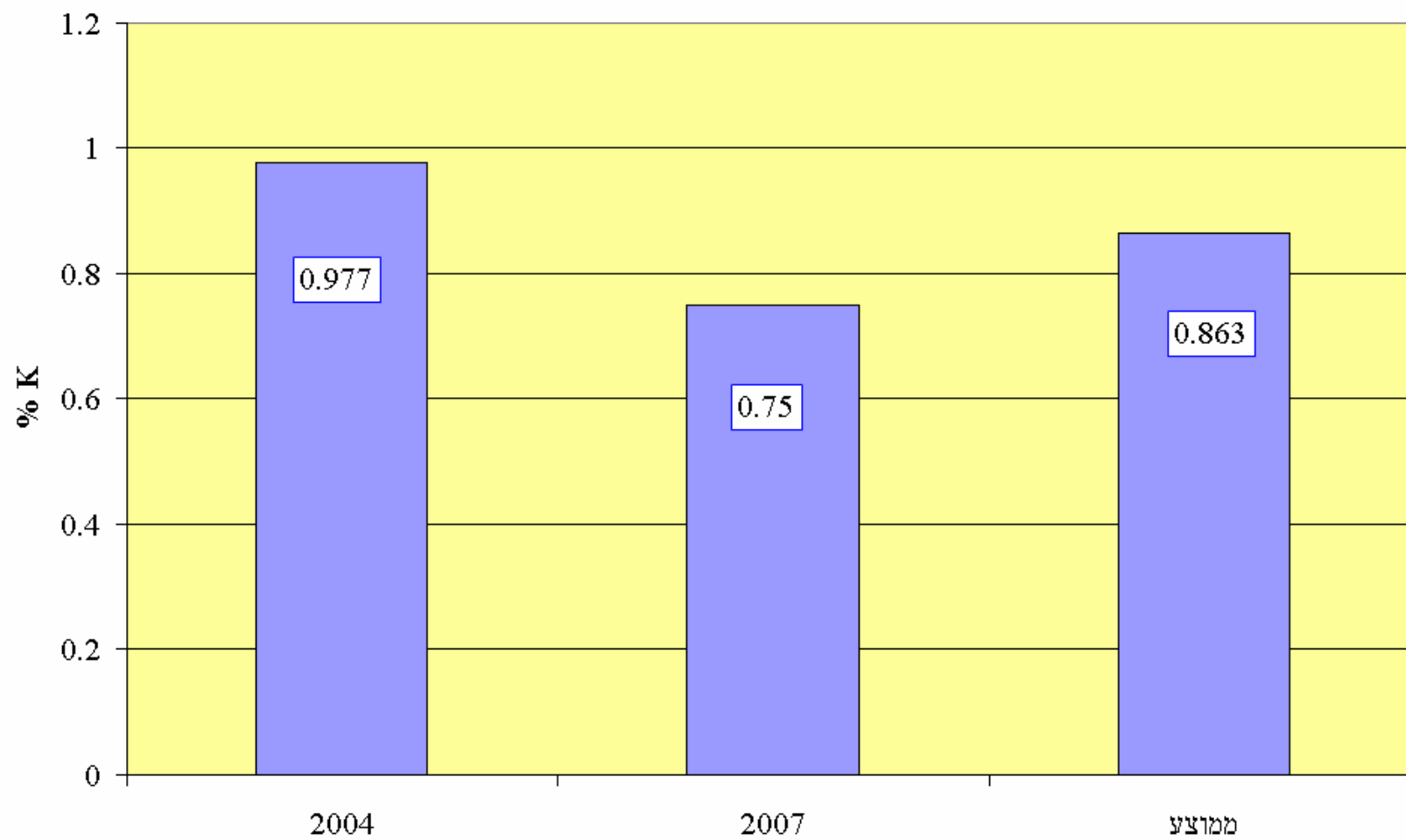
ריכוז זרחן בעלים לפי זן



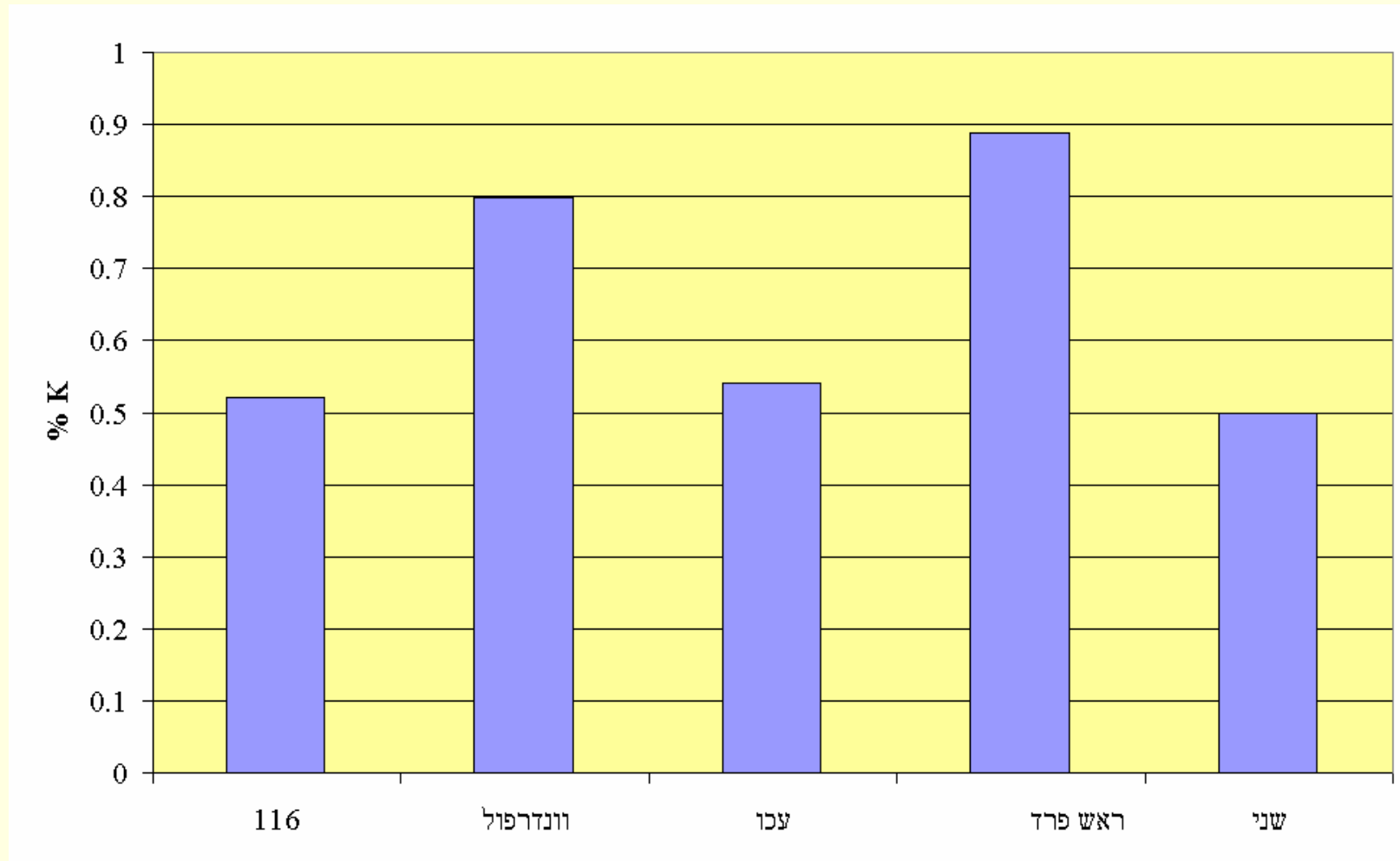
ריכוז זרחן, ישראל ספרד



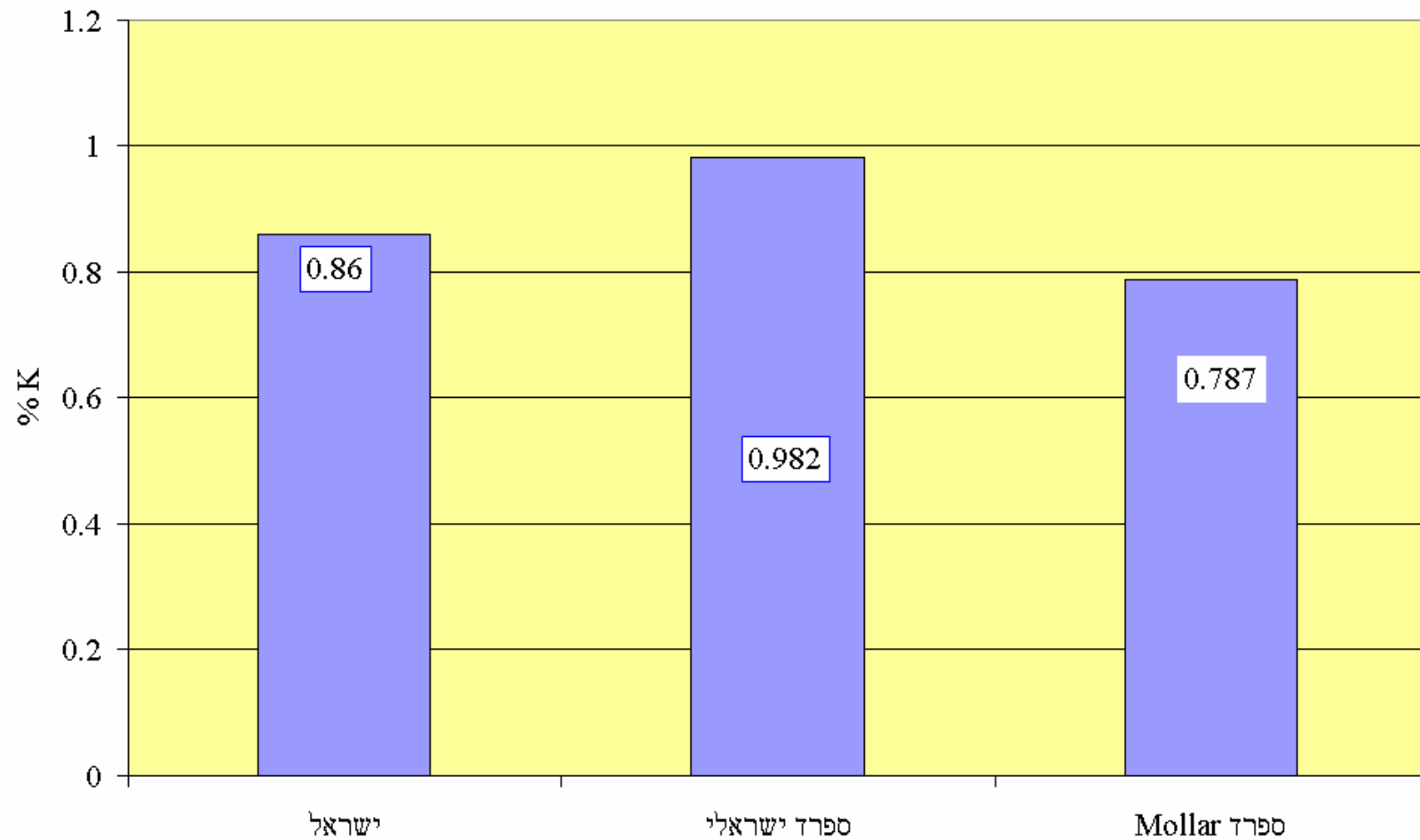
ריכוז אשלגן בעלים



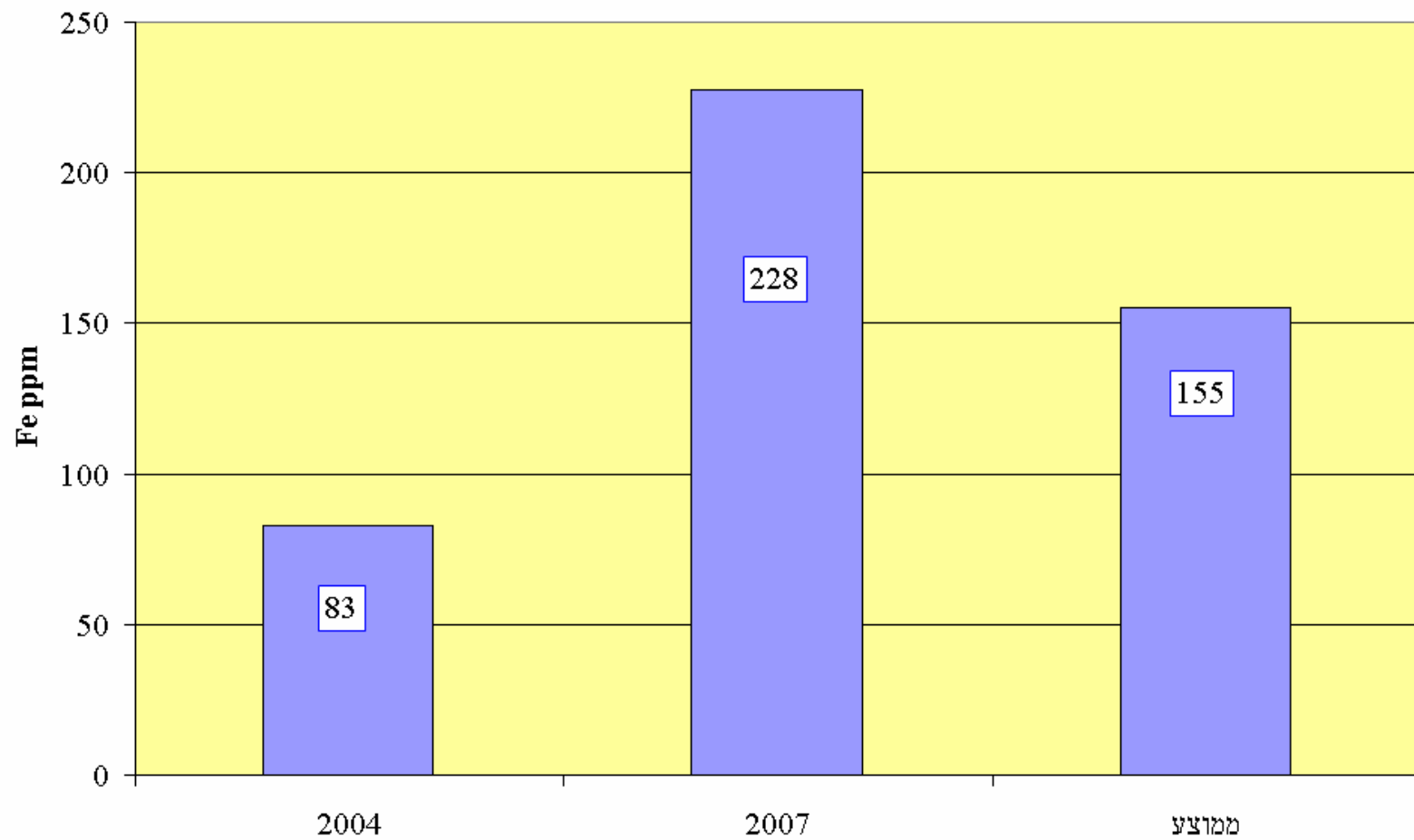
ריכוז אשלגן בעלים לפי זן



ריכוז אשלגן בעלים

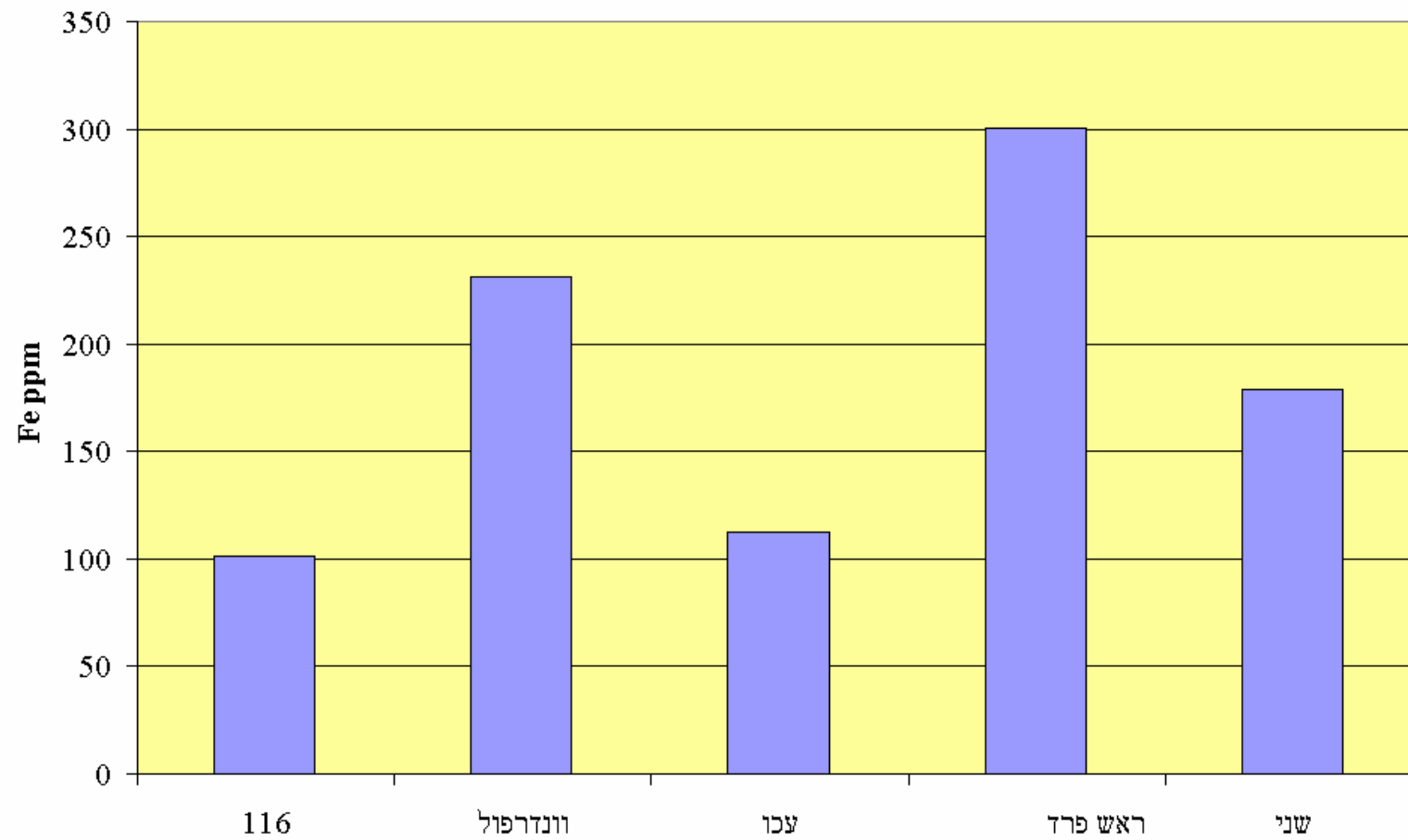


ריכוז ברזל בעלים

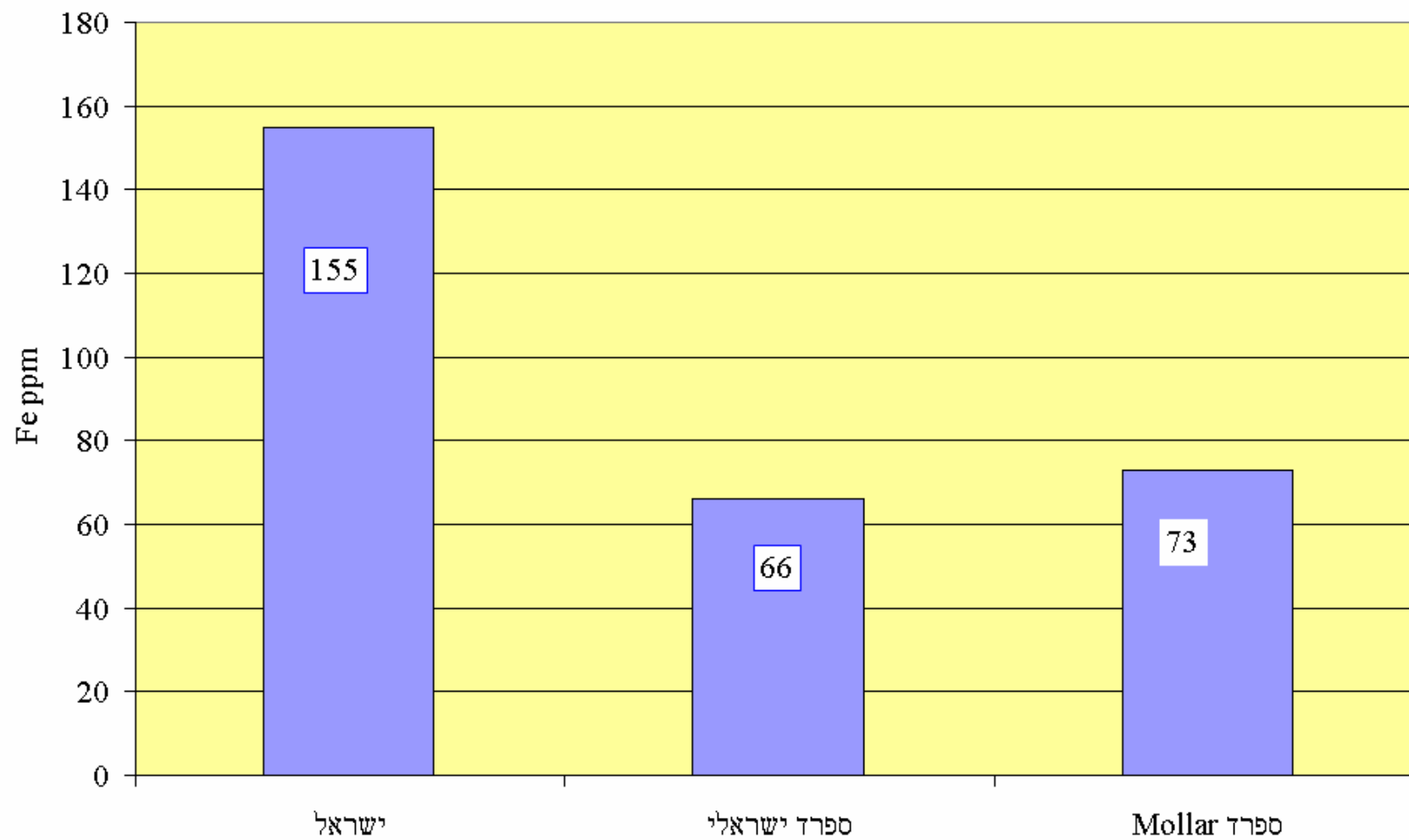


הבדלים גדולים בין השנים ובאותו זן

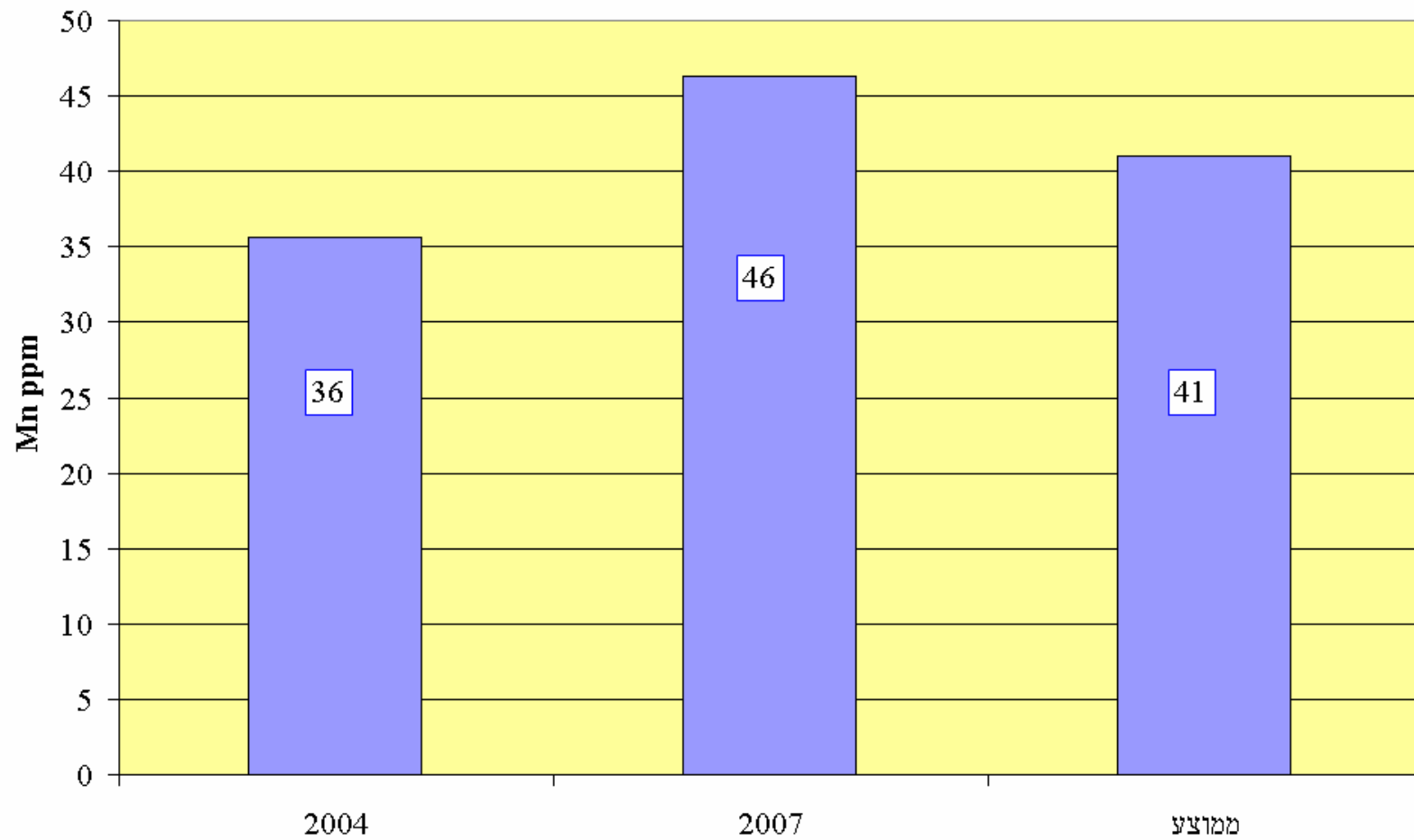
ריכוז ברזל לפי זן



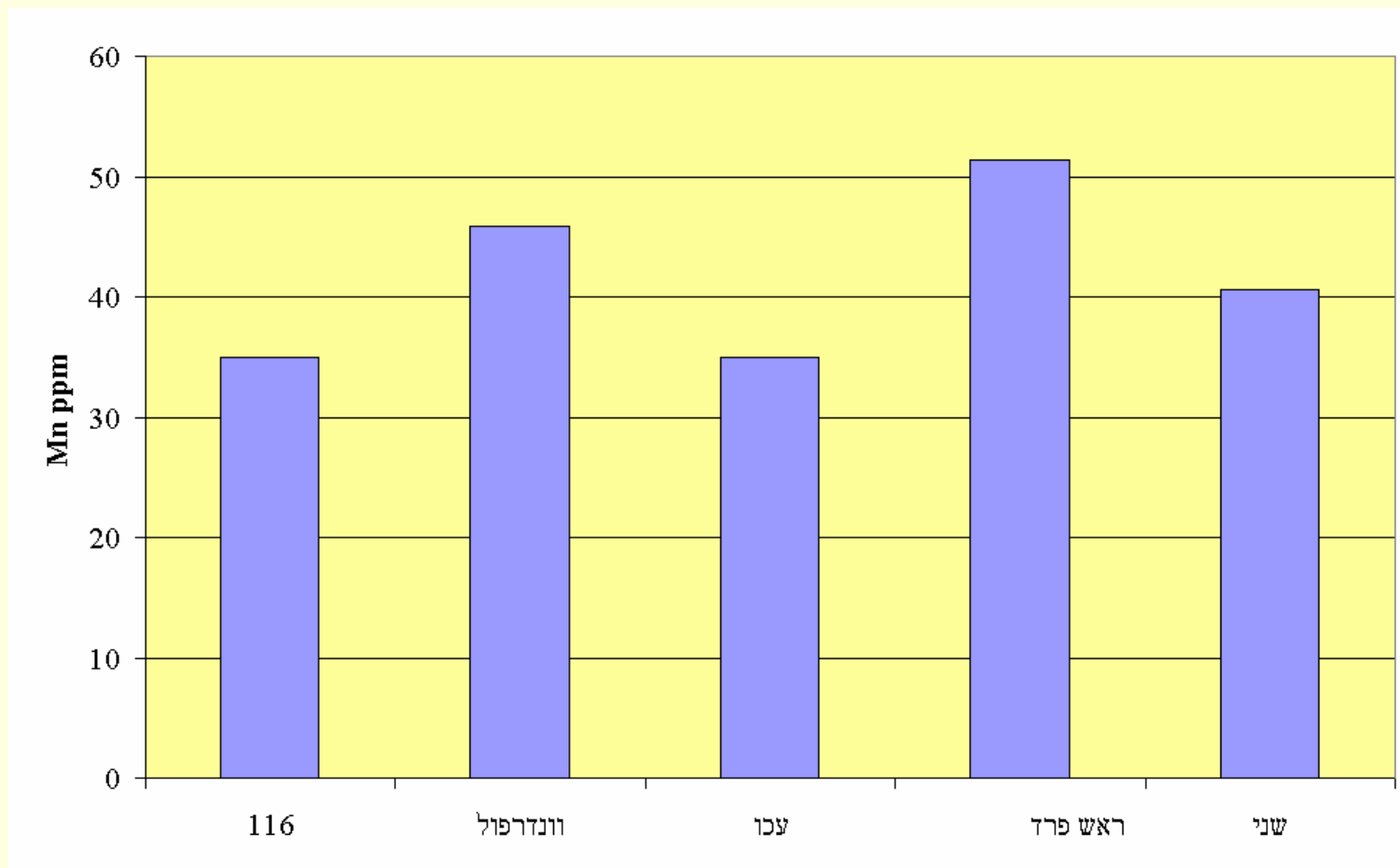
ריכוז ברזל בעלים, ישראל ספרד



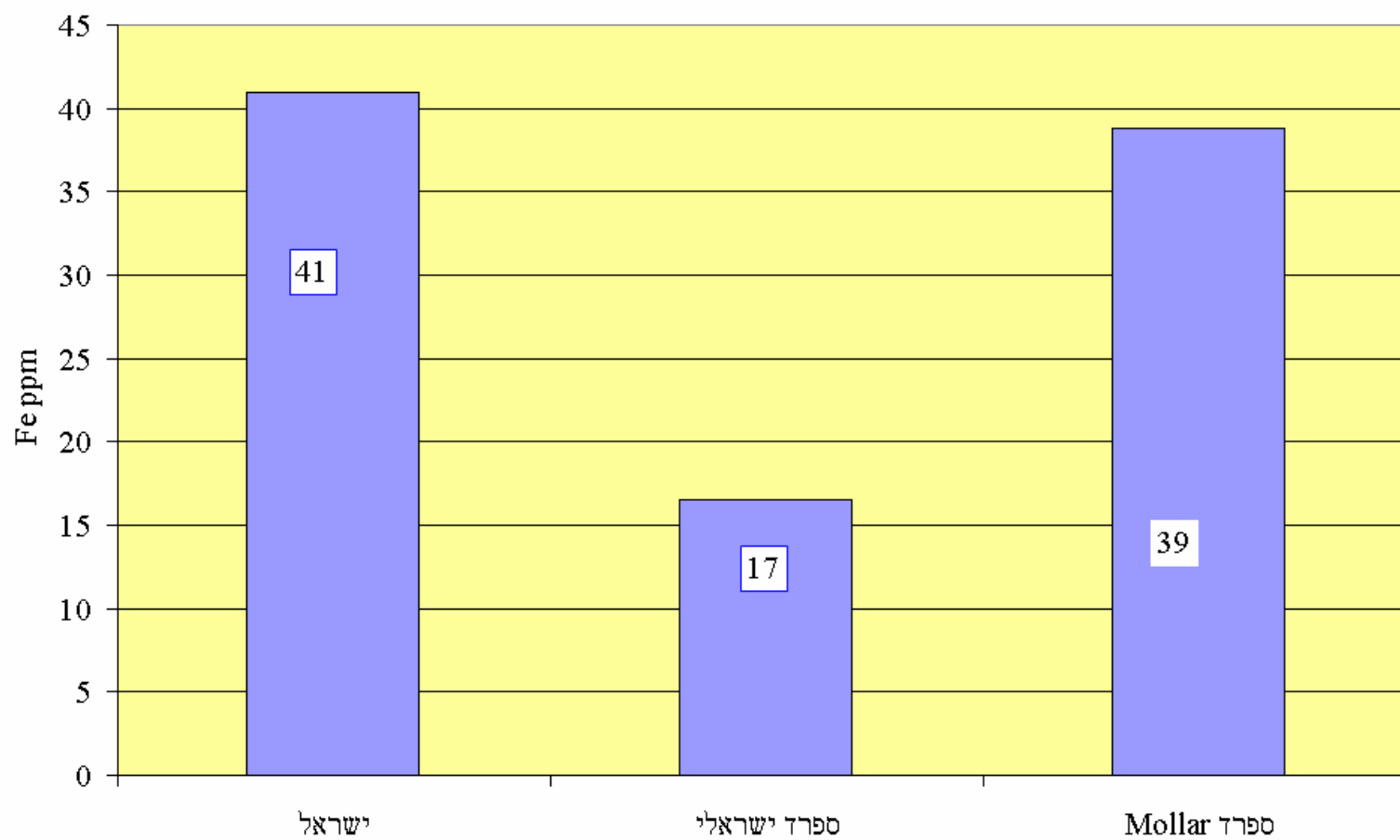
ריכוז מנגן בעלים לפי שנים



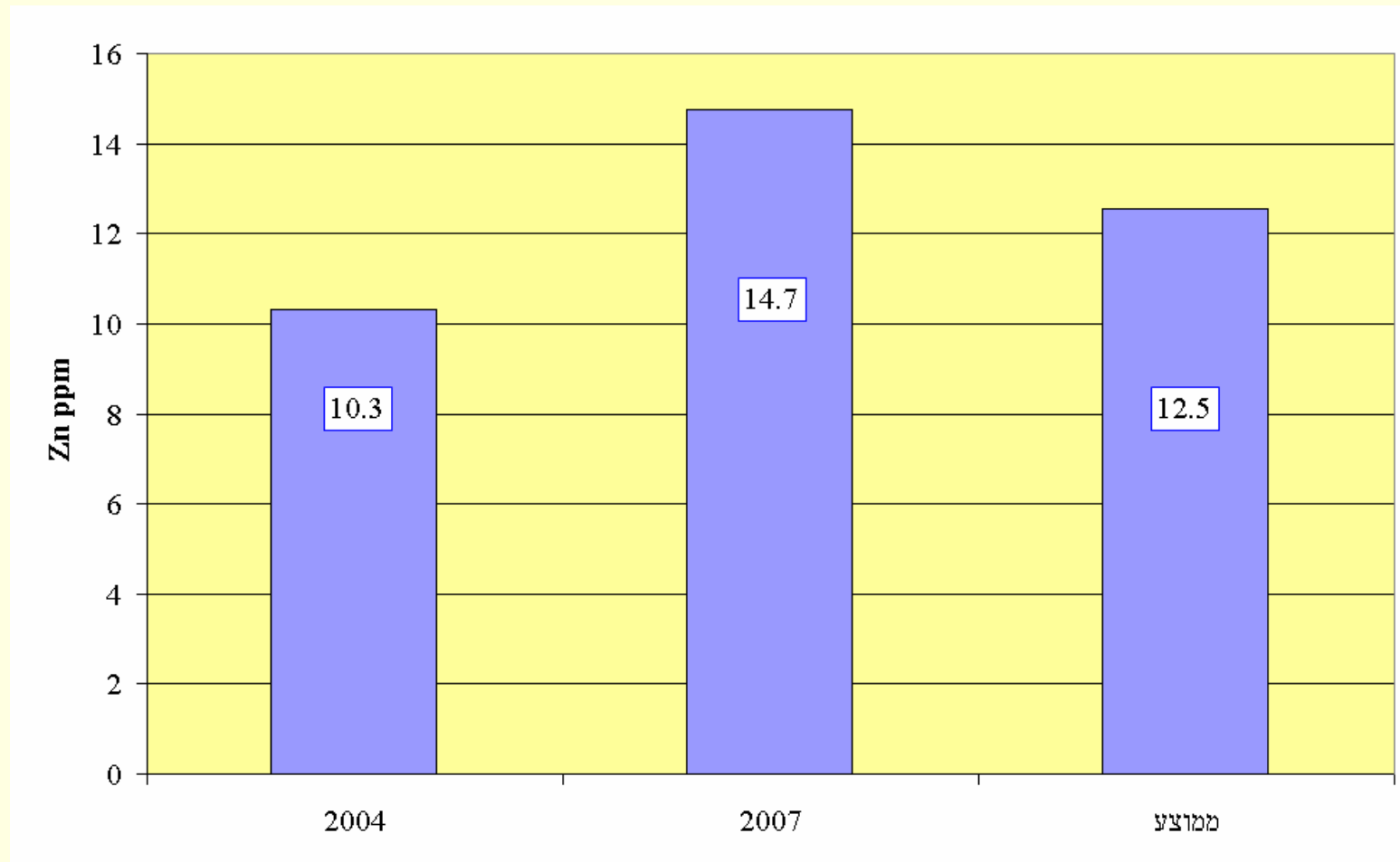
ריכוז מנגן לפי זן



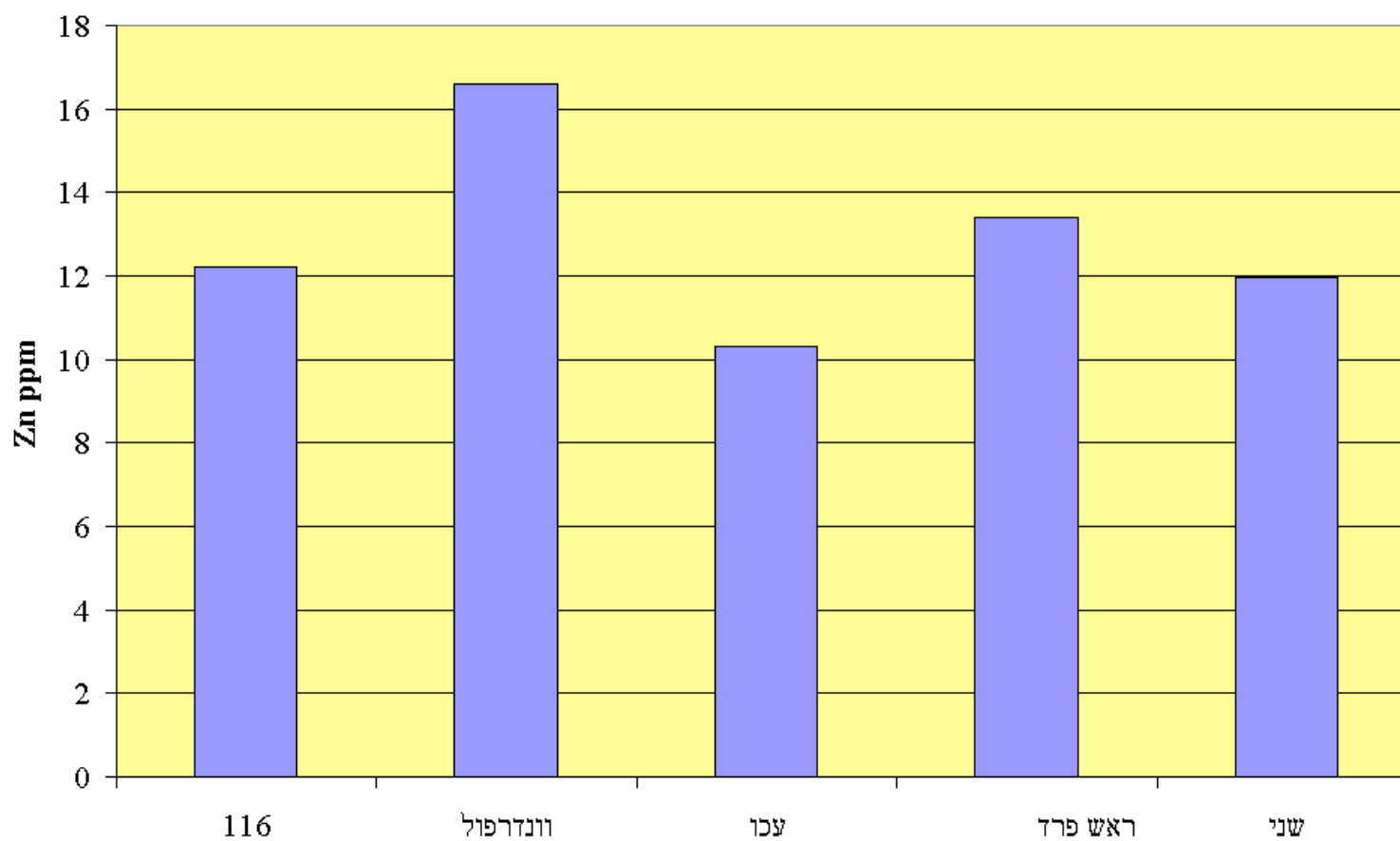
ריכוז מנגן בעלים, ישראל ספרד



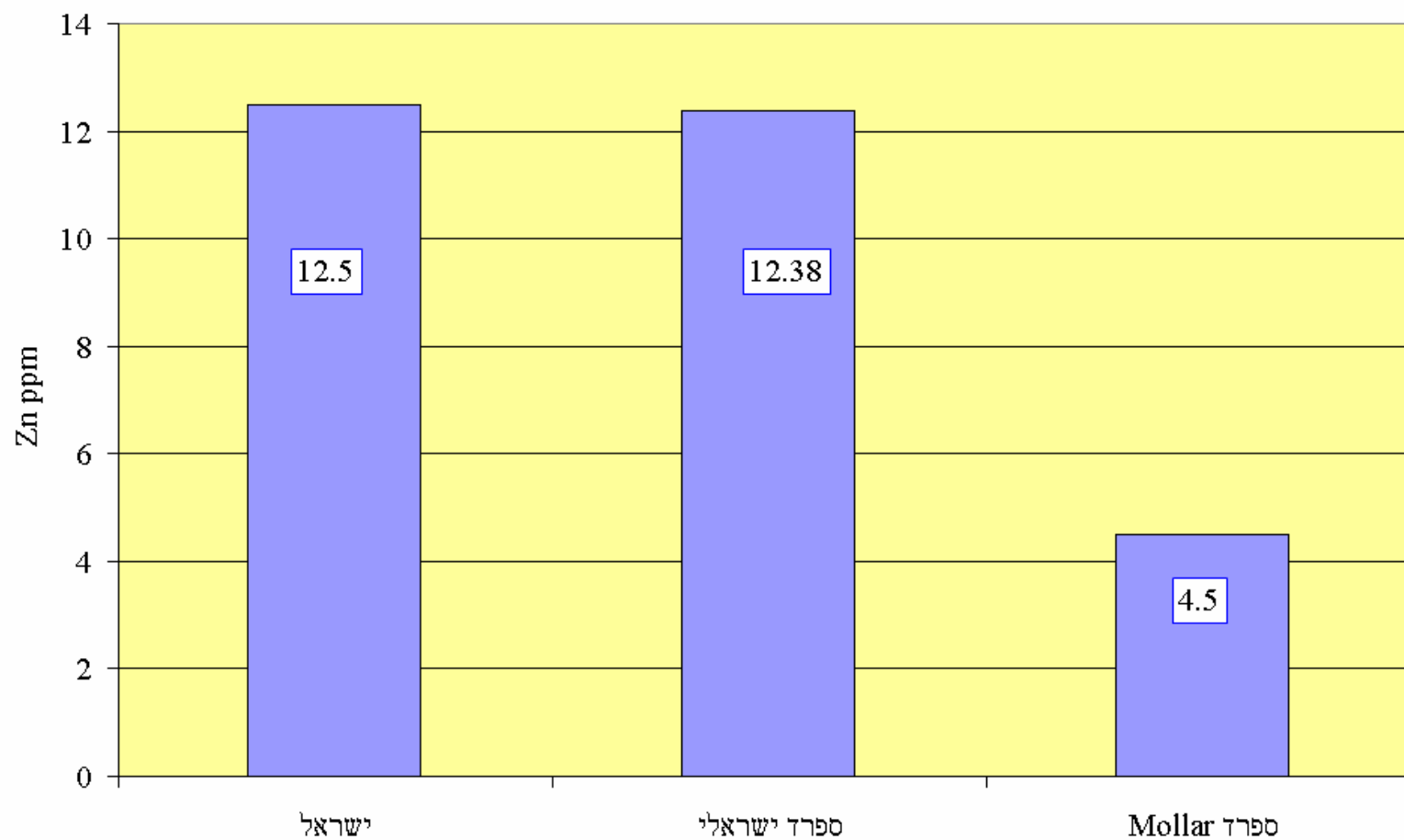
ריכוז אבץ



ריכוז אבץ בעלים לפי זן



ריכוז אבץ בעלים, ישראל ספרד



סיכום

- ריכוז מינרלים בעלים יכול לשמש כמדד טוב לדישון
 - למעט ברזל – התקבל שונות גדולה מאד
- ריכוז אבץ בעלים ברימון נמוך מהמקובל בעצי פרי אחרים
 - צריך לבחון תגובת הרימון לדישון באבץ

השינוי בנפח פרי לקראת קטיף

□ מקום: שדה יעקב, אילן כהן

□ זנים

○ שני

○ עכו

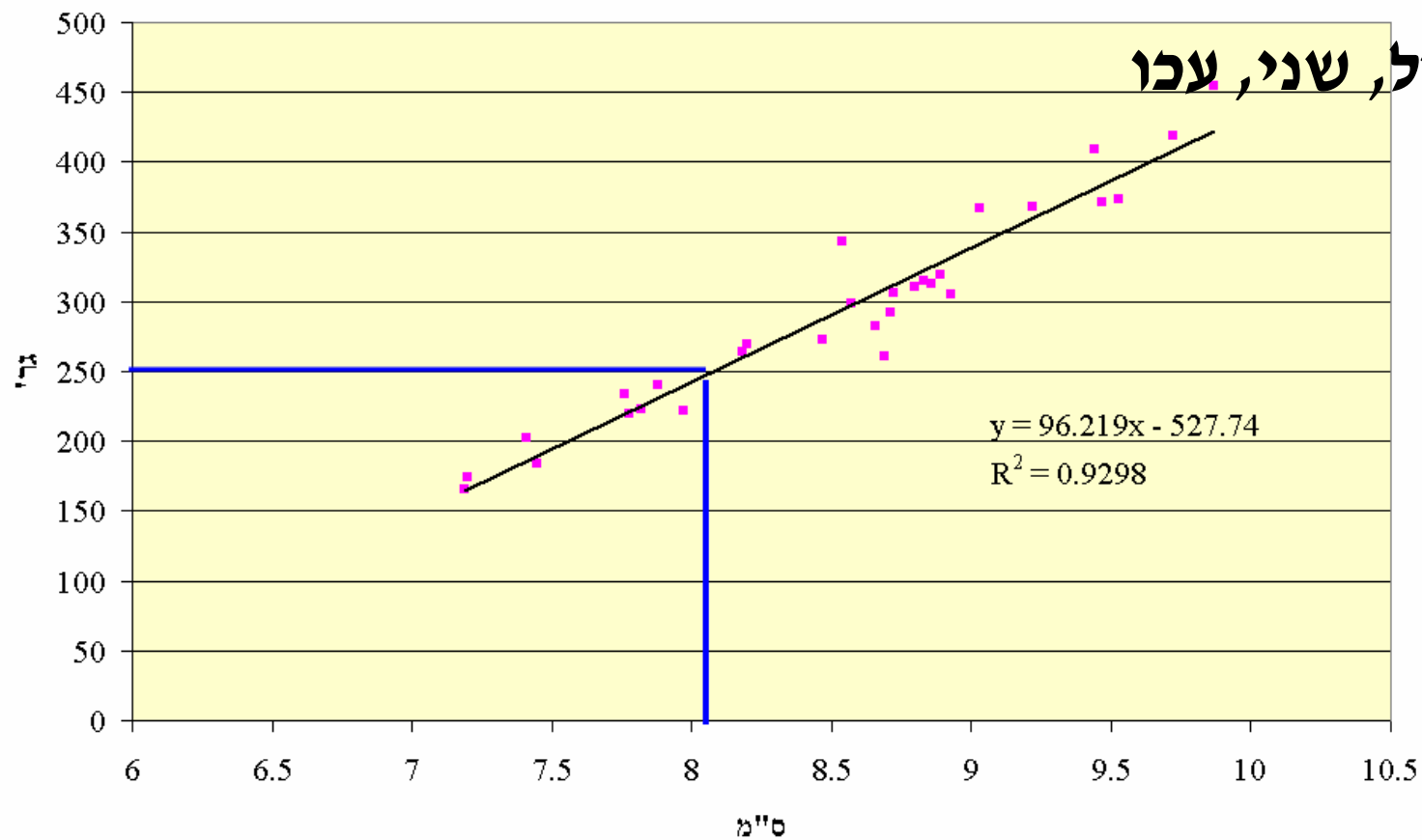
○ וונדרפול

□ 10 פירות לזן

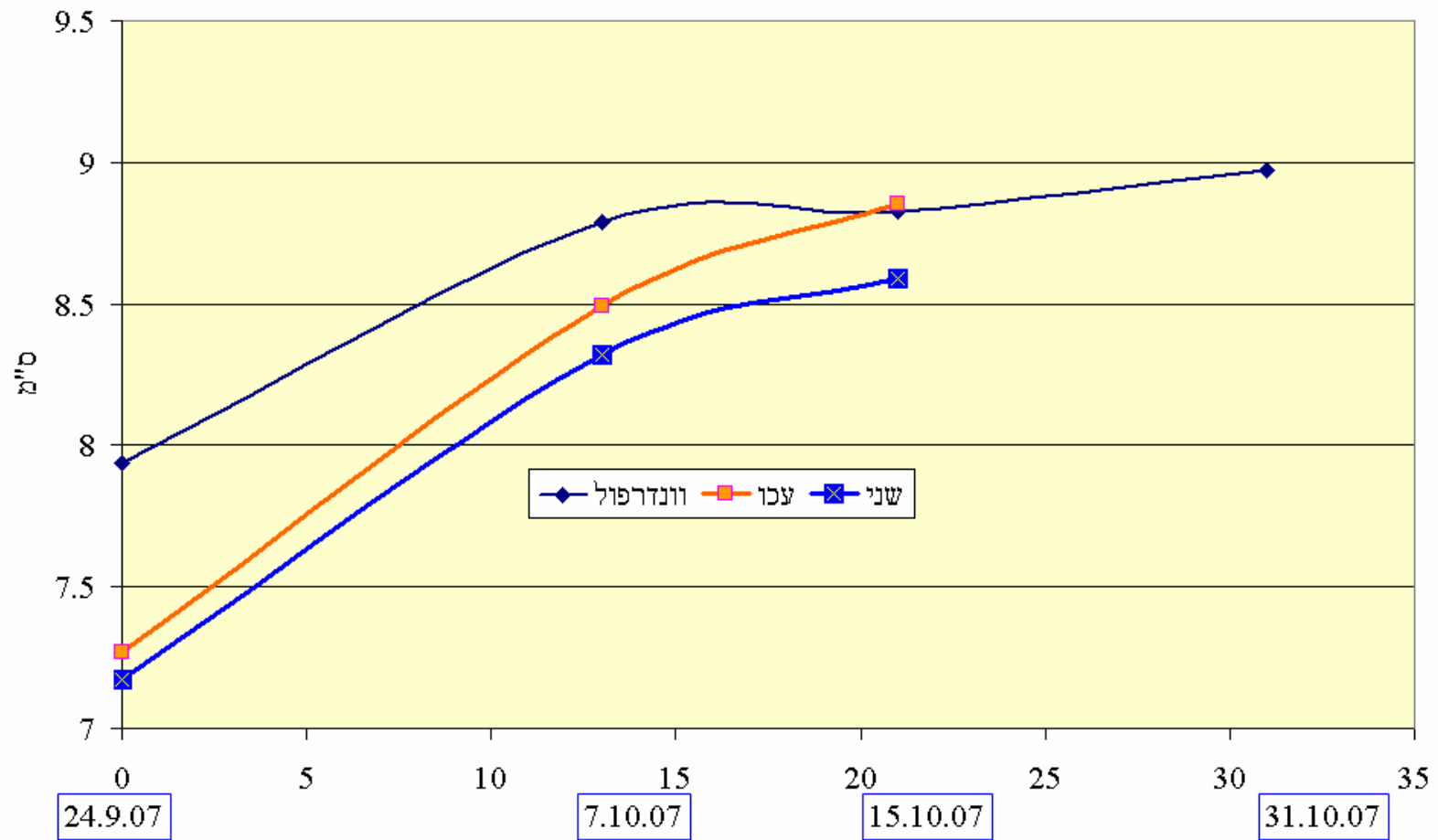
הקשר בין קוטר למשקל פרי

24.09.07

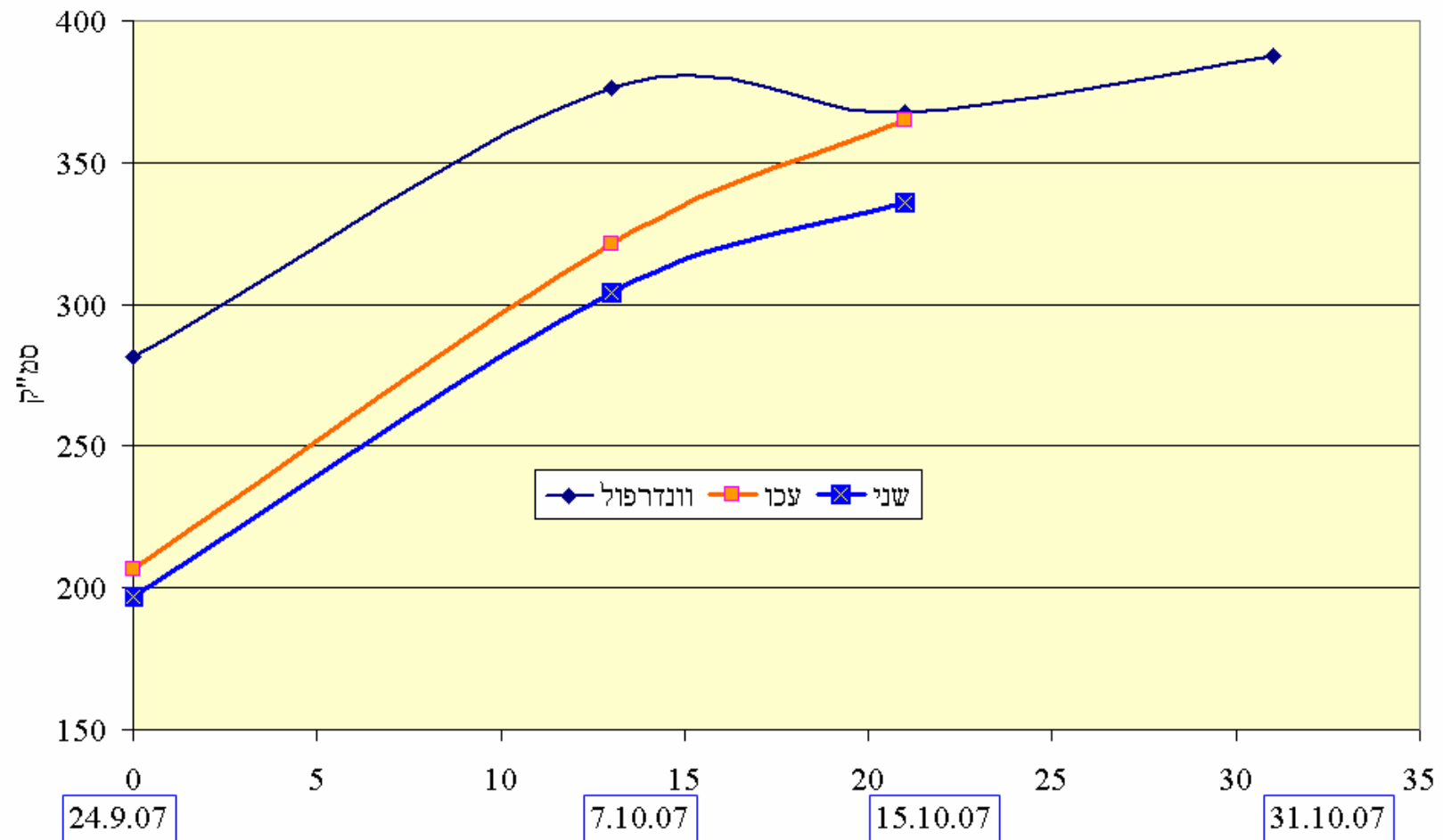
וונדרפול, שני, עכו



השינוי בקוטר פרי עם הזמן



השינוי בנפח פרי



סיכום

- ניתן לקבוע את משקל הפרי לפי קוטר ללא קשר לזן
- זן עכו ושני המשיכו לצבור משקל עד לאמצע אוקטובר

