

III. שפור יבול ואיכות פרי ע"י ממשק באבוקדו

**Improving yield and fruit quality in avocado by
maintenance**

מוגש לשולחן מגדלי אבוקדו

ע"י

לאו וינר, המחלקה למטעים, ש.ה.מ., משרד החקלאות ופיתוח הכפר, מחוז המרכז

[<leowinn@shaham.moag.gov.il>](mailto:leowinn@shaham.moag.gov.il)

Leo Winer, Horticulture Department, Extension Service, Ministry of Agriculture, Central District

מאי 2009

8. בחינת השפעת מועד הקטיפה על היבול הכללי, גודל הפרי וסרוגיות בזן האס

ד"ר ליאו וינר – מחלקה למטעים, שירות ההדרכה והמקצוע, משרד החקלאות ופיתוח הכפר

רקע: המדד הנפוץ לקביעת המועד המתאים לקטיפה אבוקדו אחוז החומר היבש בפרי שהינו קורלטיבי לאחוז השמן הנצבר בפרי. הנתונים הרב שנתיים מצביעים על כך שניתן לקטוף את הזן האס החל מחודש נובמבר. מועד סיום הקטיפה לעומת זאת משתנה מאוד על פי שיקולים שונים כגון: רגישות לקרה, הידוק קרקע כתוצאה מקטיפה במהלך גשמים, מחיר המשתנה במהלך תקופת הקטיפה ולעיתים גם צפייה להגדלת הפרי כתוצאה מקטיפה מאוחר.

בנוסף לשיקולים שצוינו לעיל השערת העבודה הנוכחית היא שמועד הקטיפה משפיע על היבול וגודל פרי של העונה העוקבת ובכך גם משפיע על סרוגיות ניבה והינה אחת הבעיות הקשות באבוקדו. אחת מהראיות הבולטות מבחינת ההשפעה של מועד הקטיפה על העץ היא לעיתים איחור בפריחה ושיעור הפריחה נמוכים בעצים שנקטפים מאוחר.

מטרת העבודה: בחינת 'העלות' של קטיפה מאוחר במונחים של יבול הכללי, יבול פרי גדול וסרוגיות ניבה בזן האס.

מקום ביצוע: גבעות החורש

זן: האס

שנת נטיעה: 2002

מרחקי נטיעה: 6 X 4 מ'

הטיפולים: קטיפה מוקדם (עד 15 לינואר) לעומת קטיפה מאוחד (לאחר 15 למרס)

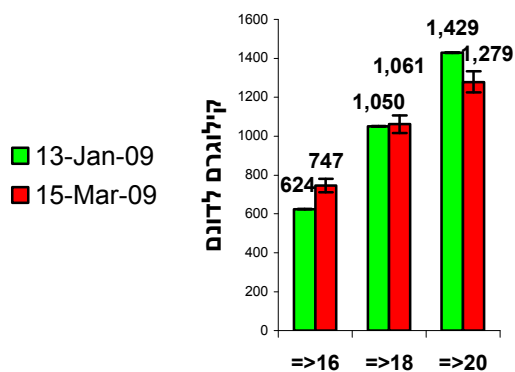
מספר החזרות: 5

גודל כל חזרה: 0.75 דונם

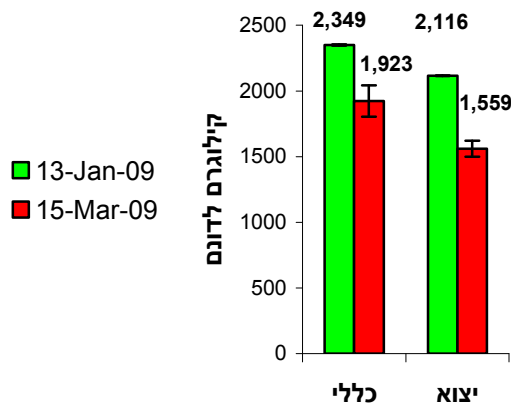
תחילת הניסוי: חורף 2008/9

תוצאות ודין:

בעונת הניסוי הראשונה התקבל הבדל של כ- 400 קילוגרם לדונם ביבול הכללי ושל כ- 550 קילוגרם לדונם ביבול ליצוא לטובת הקטיפה המוקדם (איור 14). גם היבול של פרי גדול היה גבוה יותר בטיפול בו מועד הקטיפה מוקדם (איור 15). ההסבר היחידי המתקבל על הדעת היא גניבת פרי בקטיפה המאוחר. כמות הפרי מעל גודל 20 היה גבוה בכ- 150 קילוגרם לדונם בטיפול שנקטף מוקדם לעומת הקטיפה המאוחר. למרות שהניסוי רק החל העונה ניתן כבר לומר שכנראה בנוסף לעלות האנרגטית של הקטיפה המאוחר, שייתכן וישפיע על תוצאות היבול וגודל הפרי בעונה העוקבת, הפרי היה חשוף יותר לגניבה משמעותית עובדה אשר כבר השפיעה על התוצאות של העונה הנוכחית.



איור 15. בחינת השפעת מועד הקטיפה על היבול של פרי גדול באבוקדו מזן האס בגבעות החורש בעונת 2008/9. הטווחים מצביעים על טווח שגיאת התקן מן הממוצע



איור 41. בחינת השפעת מועד הקטיפה על היבול הכללי והיבול ליצוא באבוקדו מזן האס בגבעות החורש בעונת 2008/9. הטווחים מצביעים על טווח שגיאת התקן מן הממוצע

תודות:

חובה נעימה היא להודות לכל אלה אשר נרתמו לביצוע העבודה הנוכחית והם: שלמה בן חפר, רז, קני, יורם גור מגבעות החורש וגם ליאיר עדות ושרון מאבוקדו גרנות

9. בחינת ההשפעה של ריסוסי הזנה עם בונוס או UP-50 על היבול הכללי ויבול פרי גדול הפרי בזן האס

ד"ר ליאו וינר – מחלקה למטעים, שירות ההדרכה והמקצוע, משרד החקלאות ופיתוח הכפר

זן: האס

שנת נטיעה: בוגרת

מספר חזרות לטיפול: 4

גודל כל חזרה: בין 0.67 ל- 1.34 דונם

הטיפולים:

א. ביקורת

ב. שלושה יישום בונוס בריכוז 4% בריסוס

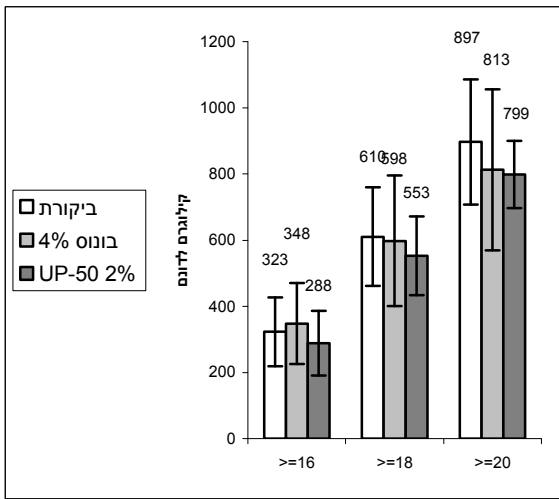
ג. שלושה יישומים של UP-50 בריכוז 2%

הריסוסים בוצעו עם מרסס מפוח בנפח תרסיס של 200 ליטר לדונם בתאריכים 15 ליולי, 15 לאוגוסט ו- 15 לספטמבר.

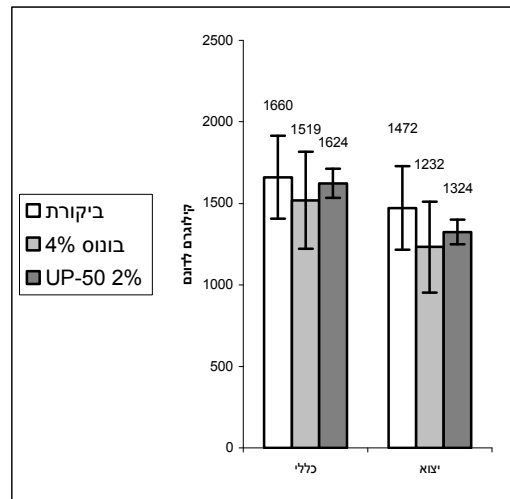
תוצאות ודיון

בשנים האחרונות הומלץ על ריסוס בחומרי הזנה לשיפור גודל פרי בזן האס. המלצות אלה התבססו על מספר ניסיונות שנערכו במחוז עפולה ע"י אסא לין ופורסמו בעונת 2007. בניסוי הנוכחי בחנו את יעילות המלצות אלה בשיפור היבול הכללי והיבול פרי גדול בזן האס בתנאים של מעגן מיכאל. לא נמצאה הפשעה של יישום בונוס ו- UP-50 על היבול הכללי (איור 16) וגם לא על היבול של פרי גדול (איור 17).

תוצאות הניסוי הנוכחי מעלות בשאלה את הנחיצות והיעילות של ריסוסי הזנה אלה בתנאים שונים. על פי התוצאות שהתקבלו בניסוי הנוכחי נראה לנו שיייתכן וריסוסים אלה לא נחוצים ואינם יעילים בכל התנאים.



איור 17. בחינת ההשפעת של ריסוס בונוס (4%) או UP-50 (2%) על היבול של פרי גדול בזן האס במטע מעגן מיכאל בעונת 2008/9. בוצעו שלושה ריסוסים עוקבים בכל חומר בתאריכים: 15 ליולי, 15 לאוגיטט ו-15 לספטמבר. הטווחים מציינים את שגיאת התקן של הממוצע



איור 16. בחינת ההשפעת של ריסוס בונוס (4%) או UP-50 (2%) על היבול הכללי והיבול ליצוא בזן האס במטע מעגן מיכאל בעונת 2008/9. בוצעו שלושה ריסוסים עוקבים בכל חומר בתאריכים: 15 ליולי, 15 לאוגיטט ו-15 לספטמבר. הטווחים מציינים את שגיאת התקן של הממוצע