

שם התחום: אבוקדו

שם התכנית: השפעת מעכב צמיחה בריכוז כפול מהמקובל בזנים 'אטינגר' ו'האס'.

החוקר האחראי: דר. אדולפו לוי, דר. גד איש-עם, הדר כהן

רקע ותיאור הבעיה

ריסוס במעכב צמיחה (מעכב סיטונות ג'יברלין מקבוצת הפקלובוטרוזול והיוניקונזול) בתקופת שיא הפריחה מקובל בישראל כטיפול תקני בזנים 'האס' ו'אטינגר', ובמרבית הזנים הנוספים. טיפול זה נמצא כמעכב יעיל של גל הצמיחה האביבי הראשון, שמתחרה עם החנטים על משאבי העץ. הוא מפנה את משאבי העץ אל החנטים הצעירים ומחזק אותם, וכך משיג צמצום של נשירת חנטים והגדלה של הפירות. בתנאי הגליל המערבי משיג טיפול זה בזן 'האס' אפקט חיובי מובהק במרבית השנים, ובזן 'אטינגר' בכמחצית השנים. בשלוש העונות האחרונות נמצא, במהלך ניסויים בתכשירי יוניקונזול מסחריים חדשים, כי יישום של ריכוז כפול מהמקובל בטיפול המשקי משיג עליה מובהקת נוספת ביבול ובגודל הפרי, בשני הזנים הנ"ל. הירידה המשמעותית במחיר המעכבים המסחריים מאפשרת לבחון יישום של ריכוז כפול שלהם.

מועד התחלת התכנית ומועד סיום

התחלה 2008, סיום 2010.

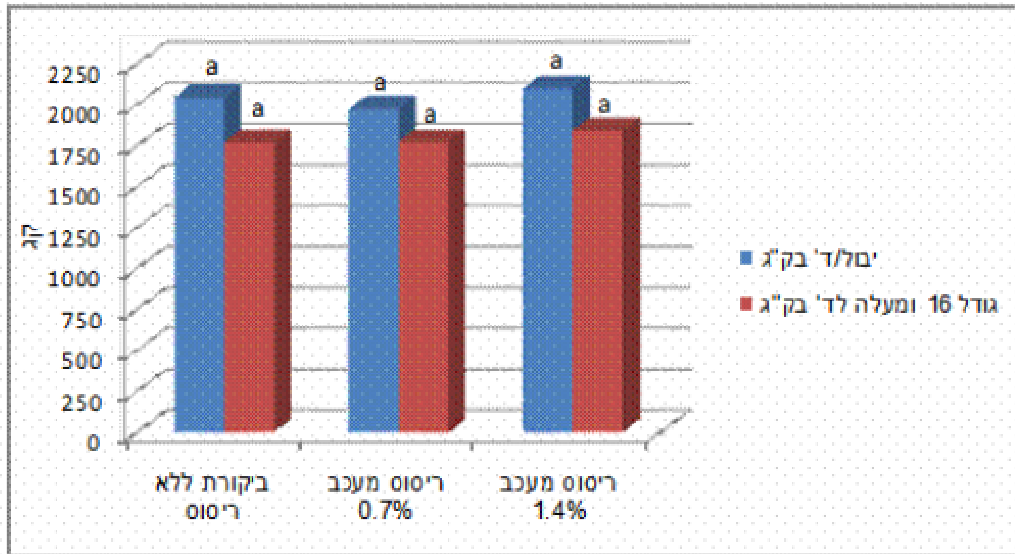
מהלך המחקר ושטות העבודה

במטע חנייתה נבחרה חלקת 'אטינגר' המתאימה לניסוי. בחלקה זו סומנו טיפול משקי, טיפול בריכוז כפול וביקורת לא מרוססת, 4 חזרות לטיפול, כ- 0.5 ד' לחזרה. במועד המתאים יושמו הטיפולים בחלקה.

תוצאות ביניים

ניסוי במבנה זה הופעל בעונה הקודמת במטע פרוד ('באטינגר') ובמטע כפר מכבי (ב'האס'). בפרוד ב'אטינגר' לא נמצא יתרון לטיפול על הביקורת, הן בריכוז מעכב רגיל, והן בריכוז כפול. מעניין לציין כי בריכוז הכפול התקבל יותר יבול (+15%), אם כי ההבדל אינו מובהק. בכפר מכבי ב'האס' לא ניתן היה לסכם את הניסוי עקב גניבה של היבול מהחלקה.

הניסוי בזן 'אטינגר' התבצע השנה בקיבוץ חניתה. לא נמצא יתרון לטיפול על הביקורת, הן בריכוז מעכב רגיל, והן בריכוז כפול (איור 1). בגלל חוסר הבנה בין המגדל של קיבוץ שומרת והחוקרים לא התבצע השנה הניסוי בזן 'האס'.



איור 1. היבול הכללי לדונם ויבול הפרי הגדול לדונם – השוואה בין הטיפולים. כל חזרה נקטפה, נשקלה ומויינה בנפרד.

מסקנות והמלצות להמשך המחקר

לא נמצא הבדל מובהק בין הטיפולים ביבול הכללי ובהתפלגות הגדלים בזן אטינגר שבקיבוץ חניתה. הסיבה לכך יכולה להיות העובדה שבסמוך לשורות האטינגר נטועים עצים מהזן ארדיט, הידוע ביעילותו הגבוהה כמאביק של הזן אטינגר. כתוצאה מכך אנו ממליצים למצוא חלקת ניסוי חדשה שבה האטינגר לא נטוע ליד הזן ארד.

בנוגע לזן האס – אנו ממליצים לבצע את הניסוי בחלקה שנבחרה ב-2009.