



ענף הירקות  
Vegetable Division



מועצת הצמחים  
המועצה לייצור צמחים ולשיווקם  
The Plants Production and Marketing Board

# תחזית שיווק וירקות תחזית שיווק וירקות

מאי - יולי 2016



שתילות/מזרעים לחודשים  
עד אפריל 2016

## תוכן העניינים

פתיח

- 1.השוואת מחירי ירקות **סיטוני** חודשים מרץ 2016 – אפריל 2016 (ש לק"ג).
- 2.השוואת מחירי ירקות **סיטוני** חודשים אפריל 2015 – אפריל 2016 (ש לק"ג).
- 3.השוואת מחירי ירקות **קמעונאי** חודשים מרץ 2016 – אפריל 2016 (ש לק"ג).
- 4.השוואת מחירי ירקות **קמעונאי** חודשים אפריל 2015 – אפריל 2016 (ש לק"ג).
- 5.השוואת מחירי ירקות **קמעונאי** לעומת מחיר **סיטוני**- חודש אפריל 2016 (ש לק"ג).
- 6.תרשים השוואת מדד מחירים חודשי לצרכן ומדד מחירים סיטוני של ירקות - שנים 2005-2016(מדד באחוזים בסיס = ממוצע 2005).

## תחזית שיווק

1. [בצל](#)
2. [חצילים](#)
3. [כרוב](#)
4. [מלפפון](#)
5. [עגבנייה](#)
6. [פלפל](#)
7. [שום](#)
8. [אבטיח](#)

אנו מתכבדים להגיש את תחזית שיווק של מזרעי/שתילות עד אפריל 2016 אשר ישווקו בחודשים מאי – יולי הנתונים הבאים נאספו מהשטח ע"י רכזי המועצה, הסקירה היומית של מחירי הירקות בשוק צריפין ומנתוני השיווק שמרוכזים בענף הירקות. נתונים אלה מעובדים במועצת הצמחים- ענף הירקות לדוח מרכז ומפורט שפורסם בשולחנות המגדלים הרלוונטיים ובאתר המועצה.

### לתשומת לב:

הנתונים המופיעים בתחזית זו, מבוססים על מידע שנמסר או שנאסף ע"י המועצה ובגלל מורכבות העניין, ישנה אפשרות שמידע זה אינו שלם. כמו כן, תחזית זו מושפעת מתנאים ונתונים שונים שעלולים להשתנות ולשנות נתונים ו/או את האמור בתחזית זו. מדובר בתנאים כגון: מזג אוויר, מחלות, גלי הנבה, אזורי גידול, עונות גידול וכו'. לאור זאת, יש לקחת את הנתונים והאמור בתחזית זו בזהירות ובעירבון מוגבל. אין בתחזית זו כדי להטיל על מועצת הצמחים – ענף הירקות או מי מעובדיה ו/או שלוחיה כל אחריות בקשר לאמור ו/או לאמיתות האמור בתחזית זו ואין לפרשה כהתחייבות לקיומו של נתון כלשהו בעתיד.

אלי דנינו  
מנהל מידע – ענף ירקות

אברהם ארליך (נונה)  
מנהל ענף ירקות

1. השוואת מחירי ירקות **סיטוני** חודשים מרץ 2016 – אפריל 2016 (ש"ל לק"ג).

שם ירק	מרץ-16	אפריל-16	% שינוי
אבטיח	4.72	4.50	-5%
ארטישוק	5.20	4.17	-20%
בטטות איכות מעולה	6.50	6.50	0%
בצל אדום	4.50	4.26	-5%
בצל בית אלפא	4.38	3.56	-19%
בצל יבש		2.93	
בצל ירוק	6.40	6.25	-2%
ברוקולי באריזה קמעונאית	10.52	11.00	5%
גזר באריזה קמעונאית איכות מעולה		2.20	
גזר באריזה קמעונאית	2.60	1.88	-28%
גזר בשקים	2.13	1.55	-27%
דלורית	5.70	6.70	18%
דלעת	5.78	8.66	50%
זוקיני ירוק	8.25	8.25	0%
חסה 8 יחידות	19.09	15.42	-19%
חציל חממה	4.74	5.66	19%
חצילים	3.45	4.34	26%
כרוב אדום	2.43	2.00	-18%
כרוב לבן	1.80	1.50	-16%
כרוב סיני	5.00	5.00	0%
כרובית	3.11	3.91	26%
כרובית אלמוג	7.50	7.50	0%
לוף	5.25	5.46	4%
לפת איכות מעולה	2.75	2.64	-4%
מילון גליה מעולה	8.45	6.15	-27%
מילון כתום	8.62	6.79	-21%
מלפפון חממה	4.06	3.03	-25%
סלק	2.57	2.26	-12%
סלק בשקים	3.41	2.87	-16%
עגבניות באשכולות	4.28	5.64	32%
עגבניות חממה	4.04	5.64	40%
עגבניות שרי אשכולות אכות מעולה	6.10	7.50	23%
פלפל אדום איכות מעולה	8.63	8.51	-1%
פלפל בהיר	7.87	8.66	10%
פלפל חריף	8.12	6.91	-15%
פלפל כתום	9.07	7.81	-14%
פלפל צהוב איכות מעולה	8.94	8.10	-9%
צנון	2.73	4.34	59%
קולורבי	3.16	2.93	-7%
קישוא צהוב	8.00	8.00	0%
קישואים איכות מעולה	3.49	3.76	8%
שום	18.00	18.00	0%
שום ירוק		4.56	
שומר	3.30	3.66	11%
שועית ירוקה	14.96	10.00	-33%
תירס באריזה קמעונאית	11.63	10.43	-10%
תפוא"ד אדום באריזה קמעונאית	2.89	2.96	2%
תפוא"ד אדום באריזה קמעונאית איכות מעולה	3.29	3.40	3%
תפוא"ד אדום בשקים	2.50	2.50	0%
תפוא"ד באריזה קמעונאית	2.00		
תפוא"ד באריזה קמעונאית לבן איכות מעולה	2.75	2.62	-5%
תפוא"ד בשקים לבן איכות מעולה	1.90	1.90	0%

2. השוואת מחירי ירקות **סיטוני** חודשים אפריל 2015 – אפריל 2016 (שם לק"ג).

שם ירק	אפריל-15	אפריל-16	% שינוי
בטטות איכות מעולה	6.73	6.50	-3%
בצל אדום	2.92	4.26	46%
בצל בית אלפא	2.18	3.56	64%
בצל יבש		2.93	
בצל ירוק	4.68	6.25	34%
ברוקולי באריזה קמעונאית	10.35	11.00	6%
גזר באריזה קמעונאית איכות מעולה		2.20	
גזר באריזה קמעונאית	2.57	1.88	-27%
גזר בשקים	2.17	1.55	-28%
דלורית	7.27	6.70	-8%
דלעת	8.93	8.66	-3%
זוקיני ירוק		8.25	
חסה 8 יחידות	16.80	15.42	-8%
חציל חממה		5.66	
חצילים		4.34	
חצילים חממה	3.41		
כרוב אדום	2.12	2.00	-6%
כרוב לבן	1.76	1.50	-15%
כרוב סיני		5.00	
כרובית	4.45	3.91	-12%
כרובית אלמוג		7.50	
לוף	4.34	5.46	26%
לפת איכות מעולה	3.04	2.64	-13%
מילון גליה מעולה	7.12	6.15	-14%
מילון כתום		6.79	
מלפפון חממה		3.03	
סלק	2.89	2.26	-22%
סלק בשקים		2.87	
עגבניות באשכולות	6.03	5.64	-6%
עגבניות חממה	5.66	5.64	0%
עגבניות שרי אשכולות אכות מעולה	6.03	7.50	24%
פלפל אדום איכות מעולה	7.30	8.51	17%
פלפל אדום חממה	3.60		
פלפל בהיר	7.26	8.66	19%
פלפל חריף	9.52	6.91	-27%
פלפל כתום	7.32	7.81	7%
פלפל צהוב איכות מעולה	6.40	8.10	27%
צנון	4.79	4.34	-9%
קולורבי	2.26	2.93	30%
קישוא צהוב		8.00	
קישואים איכות מעולה	3.88	3.76	-3%
שום	14.50	18.00	24%
שום ירוק		4.56	
שומר	3.72	3.66	-2%
שועית ירוקה	10.55	10.00	-5%
תירס באריזה קמעונאית		10.43	
תפוא"ד אדום באריזה קמעונאית	2.97	2.96	0%
תפוא"ד אדום באריזה קמעונאית איכות מעולה	3.37	3.40	1%
תפוא"ד אדום בשקים	2.60	2.50	-4%
תפוא"ד באריזה קמעונאית	2.53		
תפוא"ד באריזה קמעונאית לבן איכות מעולה	2.83	2.62	-7%
תפוא"ד בשקים לבן איכות מעולה		1.90	
תפוא"ד שקים	2.16		

3. השוואת מחירי ירקות **קמעונאי** חודשים מרץ 2016 – אפריל 2016 (ש לק"ג).

מחיר קמעונאי ש לק"ג				ירק
הערות	שינוי ב%	אפר-16	מרץ-16	
ק"ג 1	-10%	17.38	19.30	שעועית ירוקה
ק"ג 1	-8%	4.13	4.51	גזר
ק"ג 1	-10%	9.04	10.10	פלפל אדום מתוק
ק"ג 1	20%	5.53	4.61	עגבניות עגולות רגילות
ק"ג 1	1%	12.13	11.96	עגבניות - שרי
ק"ג 1	-14%	4.86	5.67	מלפפונים
ראש בינוני	-4%	4.66	4.85	חסה רגילה ערבית
ק"ג 1	-15%	3.54	4.18	כרוב לבן
ק"ג 1	17%	6.59	5.62	כרובית
ק"ג 1	8%	7.40	6.85	חצילים
ק"ג 1	-5%	6.18	6.49	קישואים
ק"ג 1	-4%	3.61	3.78	תפוחי אדמה
ק"ג 1	-8%	4.89	5.31	בצל יבש
ק"ג 1		12.01	-	תירס קלחים
ק"ג 1	-21%	8.07	10.20	מלונים - גליה
ק"ג 1			-	אבטיח
כ-335 גרם	-8%	5.80	6.33	שימורי אפונת גינה
גרם 335	-5%	5.99	6.29	שימורי תירס גרעינים
גרם 100	-8%	1.69	1.84	רסק עגבניות
גרם 500	-9%	11.38	12.45	סלט חצילים

מקור: לשכה מרכזית לסטטיסטיקה

4. השוואת מחירי ירקות **קמעונאי** חודשים אפריל 2015 – אפריל 2016 (ש לק"ג).

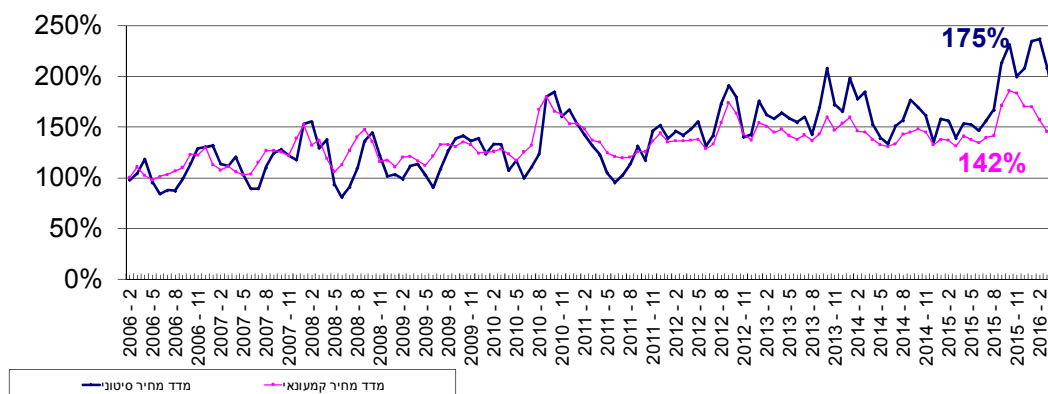
מחיר קמעונאי ש לק"ג				ירק
הערות	שינוי ב%	אפר-16	אפר-15	
ק"ג 1	-2%	17.38	17.75	שעועית ירוקה
ק"ג 1	-4%	4.13	4.32	גזר
ק"ג 1	19%	9.04	7.59	פלפל אדום מתוק
ק"ג 1	-8%	5.53	6.04	עגבניות עגולות רגילות
ק"ג 1	13%	12.13	10.74	עגבניות - שרי
ק"ג 1	-8%	4.86	5.26	מלפפונים
ראש בינוני	-6%	4.66	4.96	חסה רגילה ערבית
ק"ג 1	0%	3.54	3.55	כרוב לבן
ק"ג 1	-17%	6.59	7.91	כרובית
ק"ג 1	12%	7.40	6.59	חצילים
ק"ג 1	-7%	6.18	6.62	קישואים
ק"ג 1	-7%	3.61	3.88	תפוחי אדמה
ק"ג 1	40%	4.89	3.49	בצל יבש
ק"ג 1		12.01	-	תירס קלחים
ק"ג 1	-10%	8.07	8.92	מלונים - גליה
ק"ג 1			-	אבטיח
כ-335 גרם	-15%	5.80	6.83	שימורי אפונת גינה
גרם 335	-9%	5.99	6.55	שימורי תירס גרעינים
גרם 100	-8%	1.69	1.83	רסק עגבניות
גרם 500	-4%	11.38	11.85	סלט חצילים

מקור: לשכה מרכזית לסטטיסטיקה

5. השוואת מחירי ירקות **קמעונאי** לעומת מחיר **סיטוני**-חודש אפריל 2016 (שלק"ג).

יחידה	ירק	מחיר סיטוני ש"ל לק"ג	מחיר קמעונאי ש"ל לק"ג	פער תיווך
ק"ג 1	שעועית ירוקה	10.00	17.38	74%
ק"ג 1	גזר	1.72	4.13	140%
ק"ג 1	פלפל אדום מתוק	8.66	9.04	4%
ק"ג 1	עגבניות עגולות רגילות	5.64	5.53	-2%
ק"ג 1	עגבניות - שרי	7.50	12.13	62%
ק"ג 1	מלפפונים	3.03	4.86	61%
ראש בינוני	חסה רגילה ערבית	1.92	4.66	143%
ק"ג 1	כרוב לבן	1.50	3.54	136%
ק"ג 1	כרובית	3.91	6.59	69%
ק"ג 1	חצילים	4.34	7.40	71%
ק"ג 1	קישואים	3.76	6.18	64%
ק"ג 1	תפוחי אדמה	2.73	3.61	32%
ק"ג 1	בצל יבש	3.25	4.89	51%
ק"ג 1	תירס קלחים	10.43	12.01	51%
ק"ג 1	מלונים - גליה	6.47	8.07	25%

**6. תרשים השוואת מדד מחירים חודשי לצרכן ומדד מחירים סיטוני של ירקות- שנים 2005-2016 (מדד באחוזים בסיס = ממוצע 2005)**



מדד הסיטוני חודש אפריל 2016 עומד בשיעור של 175% משנת הבסיס (ממוצע 2005). מנתוני ענף הירקות עולה כי מדד מחירי הירקות הסיטוני בחודש אפריל 2016 ירד בשיעור של 16% לעומת חודש מרץ 2016. מדד מחירי הירקות לצרכן בחודש אפריל 2016 עומד בשיעור של 142% משנת הבסיס, מדד מחירי הירקות לצרכן בחודש אפריל ירד בשיעור של 2% לעומת חודש מרץ 2016.

**הערות כלליות:**  
**1. צריכה נורמטיבית חודשית:**

ירק	צריכה נורמטיבית ממוצעת חודשית בטון
בטטות	1,600
בצל	9,000 (כולל יו"ש)
גזר	7,000
חצילים	4,000
כרוב	5,000
כרובית	2,500
מלפפונים	9,000
עגבניות	15,000
פלפל	6,000
קישואים	2,500
תפוא"ד	23,000

**הערה:** נתוני הצריכה החודשית הממוצעת, בהתאם לדיווחים המסוכמים במועצת הצמחים.



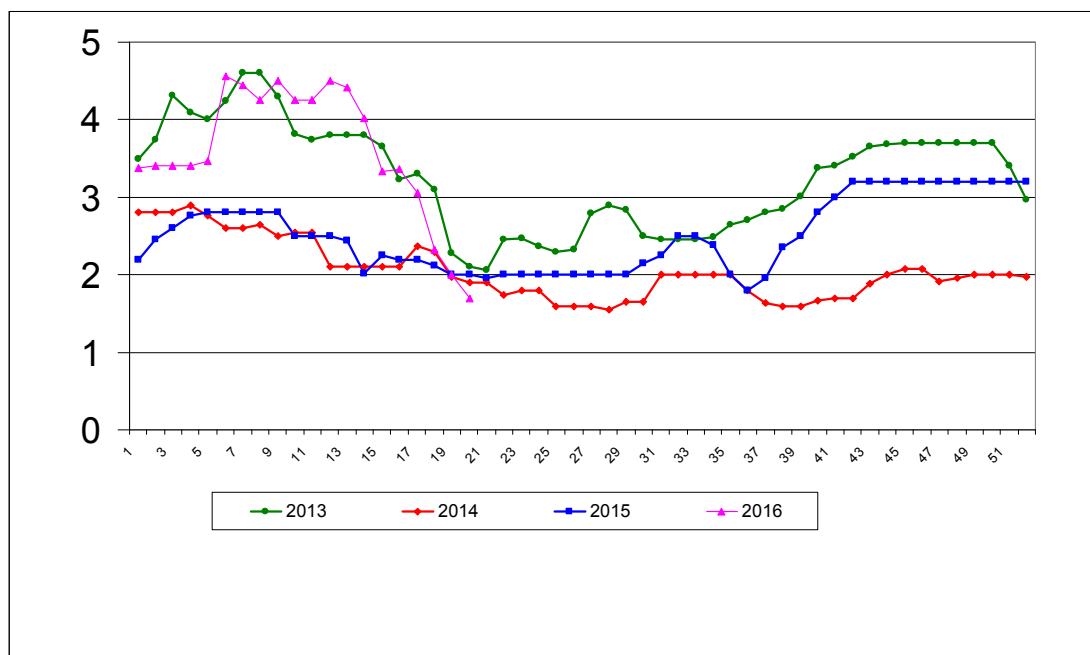
פרוט התחזית:

**1. בצל**  
**התפלגות מזרעי בצל בדונם והתפלגות שיווק חודשית – טון**

תחזית שיווק (טון)		מזרעים בדונם				
מיכלוא		ריברסייד	מיכלוא	אורי זריעה	אורי נעיצה	זנים
<b>שיווק מאי - יולי</b>						אזור/תקופה
		450				אשכול - רמת נגב
20,000		3,500	3,300			בית שאן - בקעה
		450				גליל - עמק יזרעאל
		200				חדרה, משולש
						לכיש, חוף אשקלון
						ערבה - אילות
800		1,800	140			רמה"ג, גליל עליון
6,000		4,500	1,100			שדות נגב - מרחבים
3,000		500	500			שפלה
<b>29,800</b>		<b>11,400</b>	<b>5,040</b>	-	-	סה"כ
		9,300	4,350	600	200	2015

אספקת בצל בחודש – מאי – יולי הינה מזון מיכלוא קיים במלאי כ- 29,800 טון. היקף שטחי הבצל מזון ריברסייד כ- 11,400 דונם. הצריכה הממוצעת בחודש הינו 9,000 טונות. צפויה אספקה סדירה של בצל, צפי לרמת מחירים מאוזנת עד נמוכה .

**תרשים 1.א.**  
**מחיר סיטונאי של בצל – ממוצע שבועי (ש"ל לק"ג) שנים 2013-2016**



תרשים 1.א מתאר את התפתחות מחיר סיטונאי של בצל בשנים 2013-2016 האחרונות כפי שנסקרו ע"י מועצת הצמחים בשוק צריפין (המחיר משקלל גם את שיווק הבצל מסוג ריברסייד בית אלפא).

## 2. חצילים

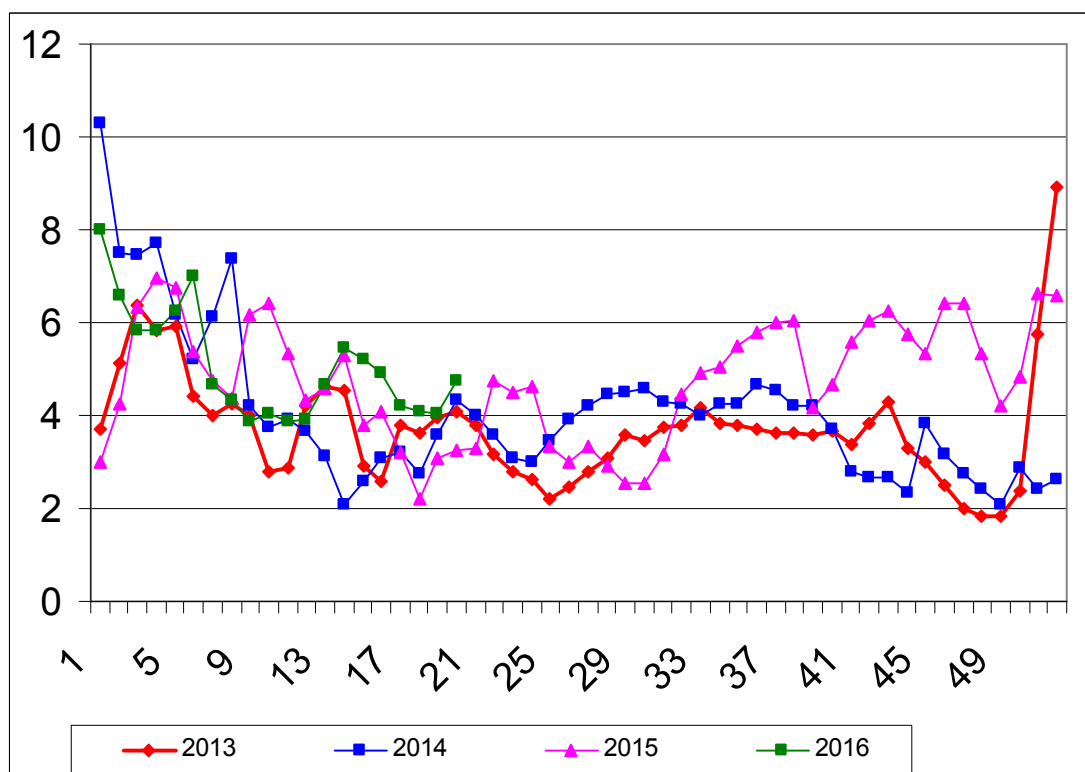
### התפלגות שתילות חצילים בדונם והתפלגות שיווק חודשית – טון

תחזית שיווק (טון)			שתילות בדונם				תקופה אזור	
יולי	יוני	מאי	אפריל	מרץ	עד פברואר	ש"פ	ש"פ	
			ש"פ / נילון	ש"פ / נילון	ש"פ / נילון	ש"פ	ש"פ	
300	300	300			70	150		
200	300	400				200	100	
200	500	500	50		30	250		
300	300	300	150			100	100	
500	500				100			
800	1,600	1,600				800	400	
50	50	50					120	
2,500	1,700	1,700	300		350	220	1,250	
4,850	5,250	4,850	-	500	-	550	1,720	
300	300	300						
5,150	5,550	5,150						
				430	-		1,980	
							2,250	

היקף שטחי החציל עד חודש אפריל הינו  
 3,050 דונם ש"פ / נילון  
 1,700 דונם חממות  
 המיועדים לשיווק בחודשים מאי – יולי .  
 צפי לרמת מחירים – גבוהה עד מאוזן .

## 2. תרשים

### מחיר סיטונאי של חצילים – ממוצע שבועי (ש"ק"ג) שנים 2013-2016



תרשים 2.א. מתאר את התפתחות מחיר סיטונאי של חציל (חממה ושט"פ) בשנים 2013-2016 האחרונות כפי שנסקרו ע"י מועצת הצמחים בשוק צריפין.

### 3.כרוב

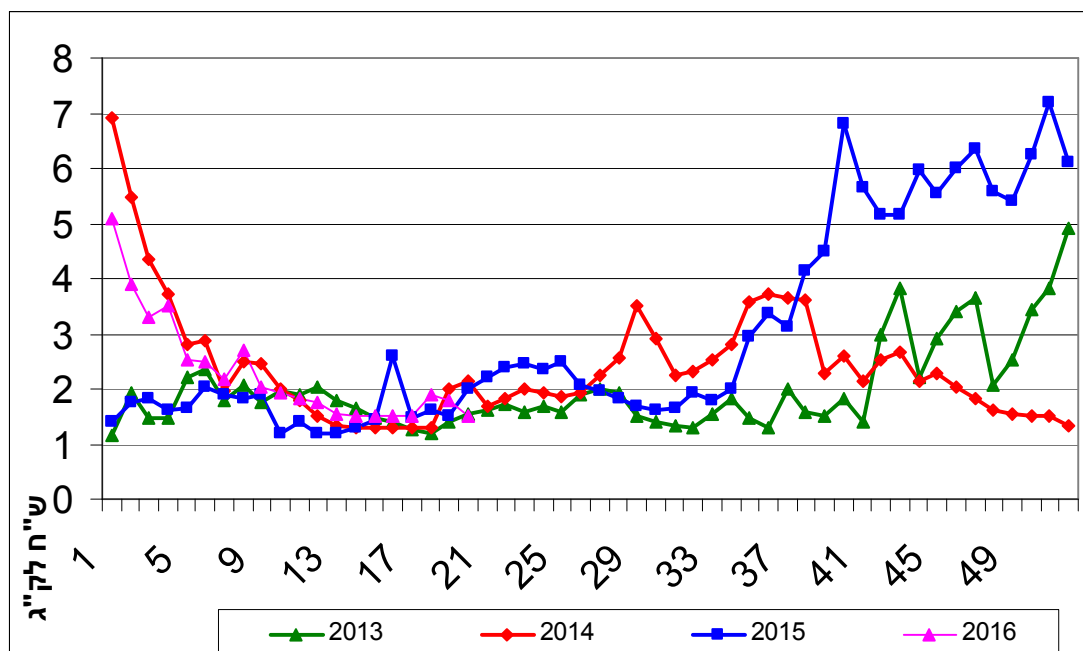
#### התפלגות שתילות כרוב בדונם והתפלגות שיווק חודשית – טון

תחזית שיווק (טון)			שתילות בדונם			תקופה
יולי	יוני	מאי	אפריל	מרץ	עד פברואר	אזור
500	500	300	300	300	100	אשכול - רמת נגב
						בית שאן - בקעה
200	300	400	60	90	110	גליל - עמק יזרעאל
500	500	500	150	150	150	חדרה, משולש
500	500	400	180	180	125	לכיש, חוף אשקלון
						ערבה - אילות
						רמה"ג, גליל עליון
2,500	2,500	2,500	1,100	1,100	700	שדות נגב - מרחבים
700	700	700	200	200	200	שפלה
<b>4,900</b>	<b>5,000</b>	<b>4,800</b>	<b>1,990</b>	<b>2,020</b>	<b>1,385</b>	<b>סה"כ</b>
150	150	150				יו"ש
			1,720	1,610	935	2015

היקף שטחי הכרוב בחודשים ינואר – מרץ כ- 5,065 דונם, המיועדים לשיווק בחודשים אפריל – יוני.  
צפי לרמת מחירים מאוזנת עד נמוכה.

### תרשים 3.א.

מחיר סיטונאי של כרוב לבן – ממוצע שבועי (ש"ח לק"ג) שנים 2013-2016



תרשים 3.א. מתאר את התפתחות מחיר סיטונאי של הכרוב בשנים 2013-2016 האחרונות כפי שנסקרו ע"י מועצת הצמחים בשוק צריפין

#### 4. מלפפון

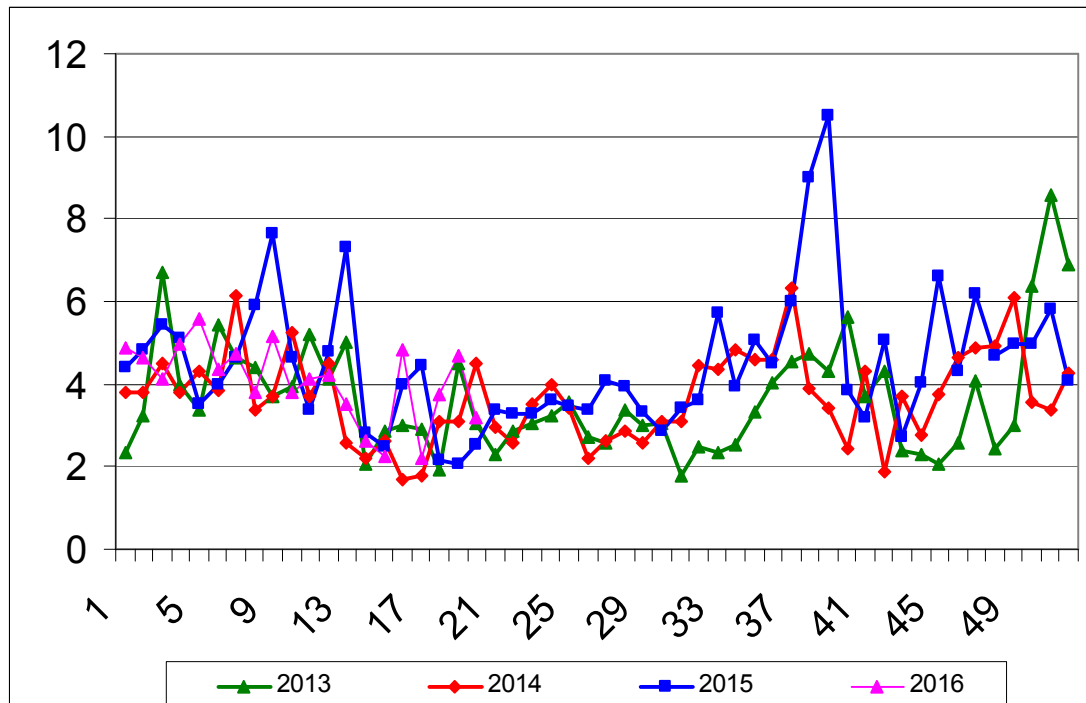
#### התפלגות שתילות מלפפון בדונם והתפלגות שיווק חודשית – טון

תחזית שיווק (טון)			שתילות בדונם				תקופה	
יולי	יוני	מאי	מרץ		עד פברואר		אזור	
			ש"פ	בית צמיחה	ש"פ	בית צמיחה		
400	400	200		50		100	500	אשכול - רמת נגב
								בית שאן - בקעה
600	600	500	260	60	120	70	120	גליל - עמק יזרעאל
6,500	6,500	6,500		1,000		800	1,600	חדרה, משולש
100	100	100				50	50	לכיש, חוף אשקלון
								ערבה - אילות
								רמה"ג, גליל עליון
100	100	100					240	שדות נגב - מרחבים
500	500	500				100	220	שפלה
8,200	8,200	7,900	260	1,110	120	1,120	2,730	סה"כ
1,500	1,500	1,500						רש"פ
9,700	9,700	9,400						סה"כ
			40	1,080	-	1,060	2,840	2015

הצריכה החודשית הממוצעת של מלפפון הינה כ- 9,000 טון בחודש. השיווק החודשי מהרש"פ מוערך ב 1,500-2,000 טון. היקף שטחי המלפפון בחודשים פברואר – אפריל כ- 4,970 דונם בבתי צמיחה, המיועדים לשיווק בחודשים מאי – יולי. היות ומדובר בגידול קצר יחסית לשאר גידולי הירקות, היצע המלפפון משתנה בזמן קצר. לכן קיימת תנודות במחירי המלפפון מדי יום. צפי לרמת מחירים מאוזנת עד גבוהה.

#### תרשים 4.א.

#### מחיר סיטונאי של מלפפון – ממוצע שבועי (ש"ל לק"ג) שנים 2013-2016



תרשים 4.א. מתאר את התפתחות מחיר סיטונאי של המלפפון בשנים 2013-2016 האחרונות כפי שנסקרו ע"י מועצת הצמחים בשוק צריפין.

## 5. עגבנייה

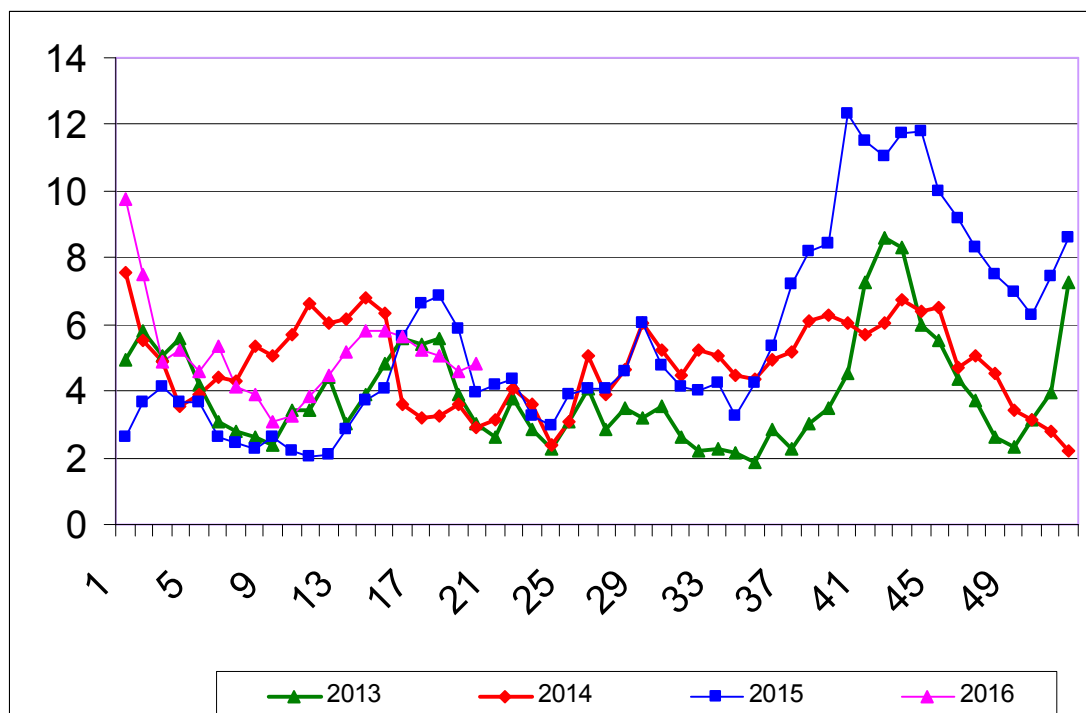
### התפלגות שתילות עגבנייה בדונם והתפלגות שיווק חודשית – טון

תחזית שיווק (טון)			שתילות בדונם						תקופה
יולי	יוני	מאי	ש"פ	אפריל	מרץ	ש"פ	עד פברואר	אזור	
			ש"פ	בית צמיחה	בית צמיחה	ש"פ	בית צמיחה		
7,500	7,500	7,500		800	1,000		5,000	אשכול - רמת נגב	
400	400	1,200				80	450	בית שאן - בקעה	
300	500	800	80		40		400	גליל - עמק יזרעאל	
700	700	400			150		610	חדרה, משולש	
600	650	650					650	לכיש, חוף אשקלון	
		1,000					1,200	ערבה - אילות	
								רמה"ג, גליל עליון	
3,000	3,000	2,500			250		2,500	שדות נגב - מרחבים	
500	450	450		100	150		150	שפלה	
<b>13,000</b>	<b>13,200</b>	<b>14,500</b>	<b>80</b>	<b>900</b>	<b>40</b>	<b>1,550</b>	<b>80</b>	<b>סה"כ</b>	
300	300	300						רש"פ	
			-	1,500	-	980	-	2015	

סך שתילות עד חודש אפריל כ – 13,410 דונם בתי צמיחה המיועדים לשיווק בחודשים מאי – יולי .  
הצפי לרמת מחירים מאוזנת .

## תרשים 5.א.

מחיר סיטונאי של עגבניות חממה – ממוצע שבועי (ש"ק"ג) שנים 2013-2016



תרשים 5.א. מתאר את התפתחות מחיר סיטונאי של העגבנייה בשנים 2013-2016 האחרונות כפי שנסקרו ע"י מועצת הצמחים בשוק צריפין.

## 6.פלפל

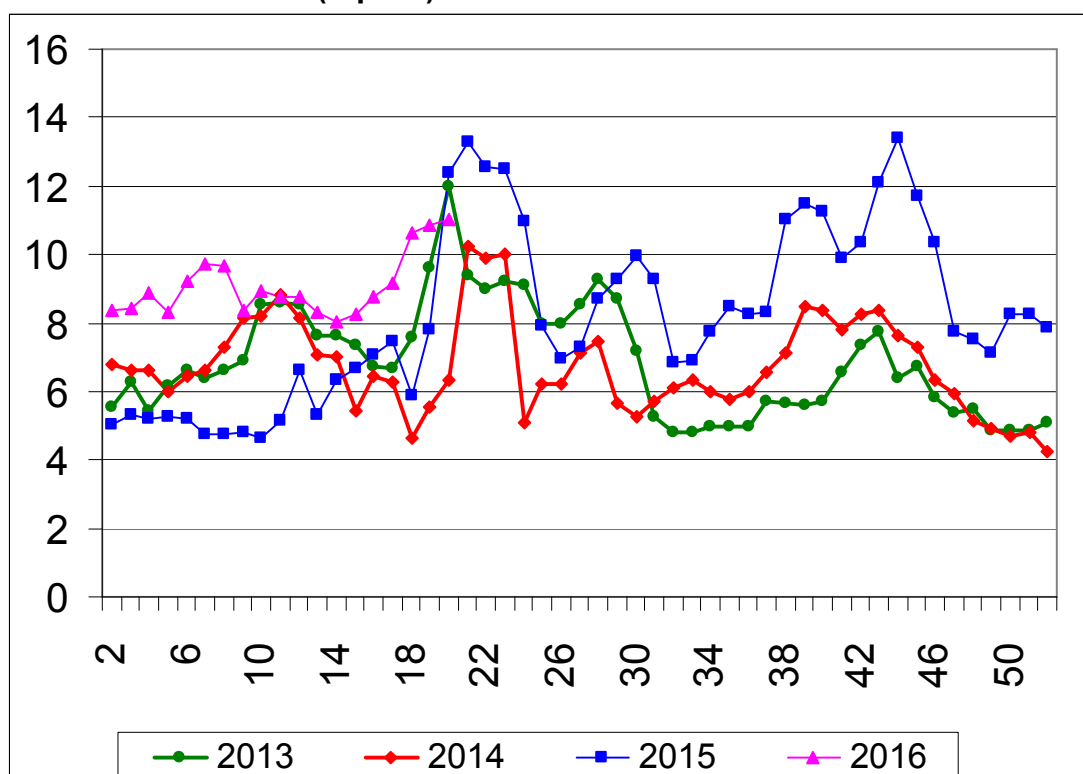
### התפלגות שתילות פלפל בדונם והתפלגות שיווק חודשית – טון

תחזית שיווק (טון)			שתילות בדונם					תקופה
יולי	יוני	מאי	ש"פ	אפריל	מרץ	ש"פ	עד פברואר	אזור
			ש"פ	בית צמיחה	בית צמיחה	ש"פ	בית צמיחה	
1,000	1,000	1,000			500		1,600	אשכול - רמת נגב
500	1,000	1,000					2,200	בית שאן - בקעה
600	600	700	50			50	1,300	גליל - עמק יזרעאל
500	500	500	150				600	חדרה, משולש
600	400	400	500				300	לכיש, חוף אשקלון
	300	1,000					3,000	ערבה - אילות
								רמה"ג, גליל עליון
800	800	800			500		300	שדות נגב - מרחבים
400	400	400	500				540	שפלה
4,400	5,000	5,800	1,200	-	50	1,000	-	סה"כ
			-	790	-	300	390	20,220
								2015

סך שתילות עד חודש אפריל כ – 12,240 דונם בתי צמיחה .  
 המיועדים לשיווק בחודשים מאי - יולי .  
 השיווק מיועד לייצוא ושוק מקומי .  
 הצפי לרמת מחירים גבוהה עד מאוזנת .

### תרשים 6.א.

מחיר סיטונאי של פלפל אדום חממה – ממוצע שבועי (ש"ק"ג) שנים 2013-2016



תרשים 6.א. מתאר את התפתחות מחיר סיטונאי של הפלפל בשנים 2013-2016 האחרונות כפי שנסקרו ע"י מועצת הצמחים בשוק צריפין.

## 7.שום

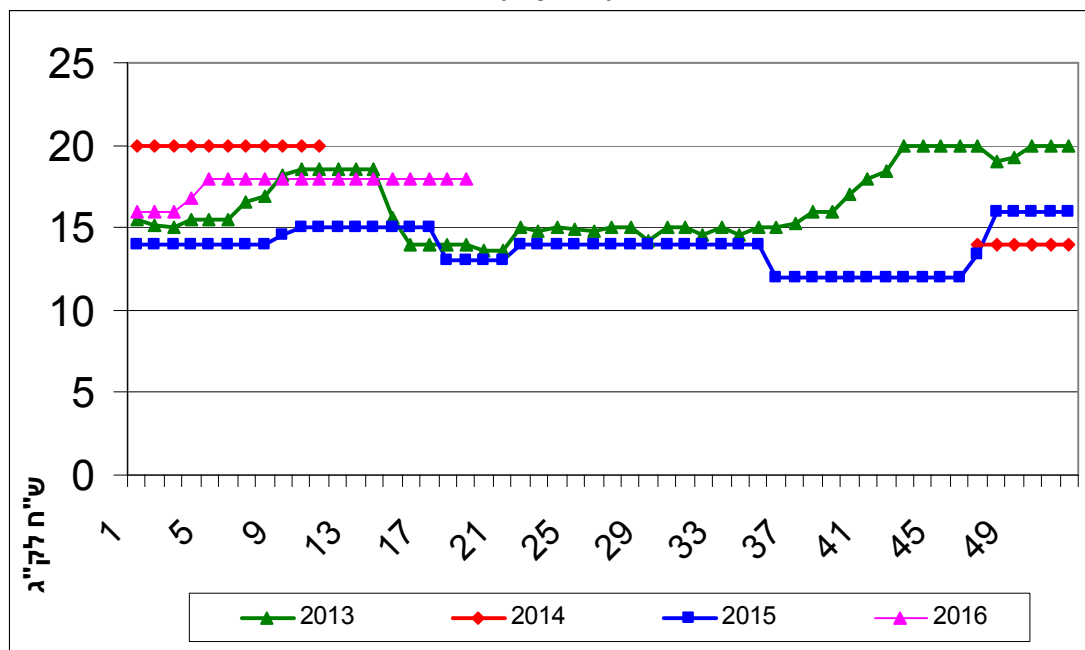
התפלגות שתילות שום בדונם והתפלגות שיווק חודשית – טון

תחזית שיווק ( טון ) מלאי בשדות	נעיצות בדונם	תקופה
		אזור
		אשכול - רמת נגב
	1,850	בית שאן - בקעה
	3,500	גליל - עמק יזרעאל
		חדרה, משולש
		לכיש, חוף אשקלון
		ערבה - אילות
	1,300	רמה"ג, גליל עליון
		שדות נגב - מרחבים
		שפלה
9,000	6,650	סה"כ

במלאי שדה קיים כ- 9000 טון, המיועדים לשיווק עד חודש אפריל 2017 .  
הצפי לרמת מחירים מאוזנת .

## 7.א. תרשים

מחיר סיטונאי של שום – ממוצע שבועי (ש"ח לק"ג) שנים 2013-2016



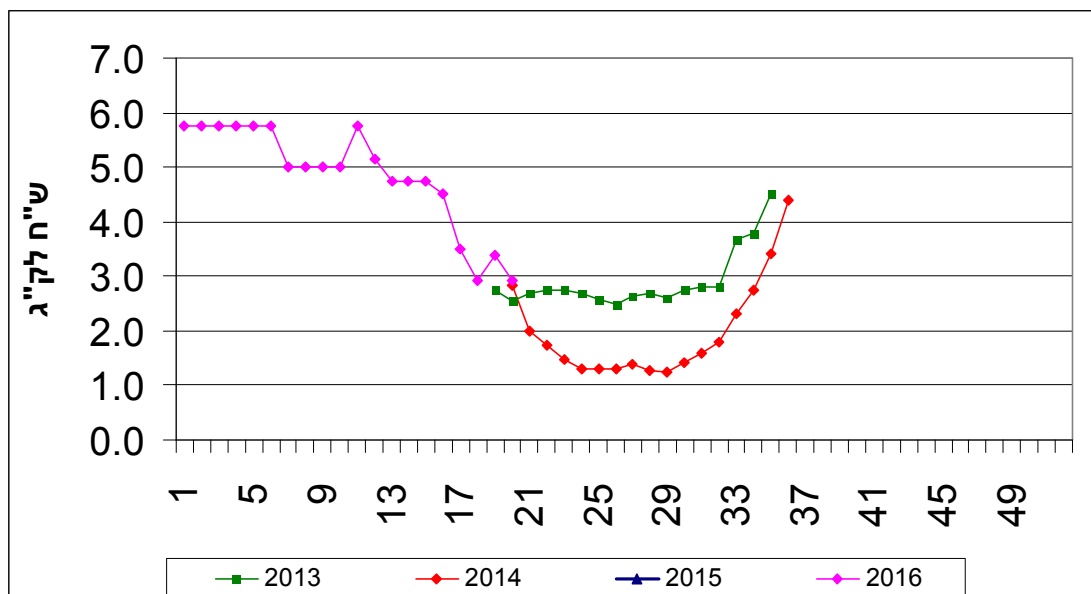
תרשים 7.א. מתאר את התפתחות מחיר סיטונאי של השום בשנים 2013-2016 האחרונות כפי שנסקרו ע"י מועצת הצמחים בשוק צריפין.

8.אבטיח  
 התפלגות שתילות אבטיח בדונם והתפלגות שיווק חודשית – טון

תחזית שיווק (טון)			שתילות בדונם			תקופה
יולי	יוני	מאי	אפריל	מרץ	עד פברואר	אזור
						אשכול - רמת נגב
	20,000	20,000			6,500	בית שאן - בקעה
20,000	10,000		2,000	3,000		גליל - עמק יזרעאל
3,000			500			חדרה, משולש
		6,000			1,500	לכיש, חוף אשקלון
						ערבה - אילות
						רמה"ג, גליל עליון
5,000	5,000		1,000	1,500		שדות נגב - מרחבים
						שפלה
28,000	35,000	26,000	3,500	4,500	8,000	סה"כ
			3,500	4,400	10,000	2015

סך שתילות עד חודש אפריל כ – 16,000 דונם.  
 המיועדים לשיווק בחודשים מאי – יולי .  
 הצפי לרמת מחירים גבוהה עד מאוּזן .

8.א. תרשים  
 מחיר סיטונאי של אבטיח – ממוצע שבועי (ש"ח לק"ג) שנים 2013-2016



תרשים 8.א. מתאר את התפתחות מחיר סיטונאי של האבטיח בשנים 2013-2016 האחרונות כפי שנסקרו ע"י מועצת הצמחים בשוק צריפין