



ענף הירקות
Vegetable Division



מועצת הצמחים
המועצה לייצור צמחים ולשיווקם
The Plants Production and Marketing Board

תחזית שיווק וירקות

תחזית שיווק וירקות

מאי - יולי 2017



שתילות/מזרעים לחודשים
עד אפריל 2017

תוכן העניינים

פתיח

- 1.השוואת מחירי ירקות **סיטוני** חודשים מרץ 2017 – אפריל 2017 (ש לק"ג).
- 2.השוואת מחירי ירקות **סיטוני** חודשים אפריל 2016 – אפריל 2017 (ש לק"ג).
- 3.השוואת מחירי ירקות **קמעונאי** חודשים מרץ 2017 – אפריל 2017 (ש לק"ג).
- 4.השוואת מחירי ירקות **קמעונאי** חודשים אפריל 2016 – אפריל 2017 (ש לק"ג).
- 5.השוואת מחירי ירקות **קמעונאי** לעומת מחיר **סיטוני**- חודש אפריל 2017 (ש לק"ג).
- 6.תרשים השוואת מדד מחירים חודשי לצרכן ומדד מחירים סיטוני של ירקות - שנים 2005-2017(מדד באחוזים בסיס = ממוצע 2005).

תחזית שיווק

1. [בצל](#)
2. [חצילים](#)
3. [כרוב](#)
4. [מלפפון](#)
5. [עגבנייה](#)
6. [פלפל](#)
7. [שום](#)
8. [אבטיח](#)

אנו מתכבדים להגיש את תחזית שיווק של מזרעי/שתילות עד אפריל 2017 אשר ישווקו בחודשים מאי – יולי הנתונים הבאים נאספו מהשטח ע"י רכזי המועצה, הסקירה היומית של מחירי הירקות בשוק צריפין ומנתוני השיווק שמרוכזים בענף הירקות. נתונים אלה מעובדים במועצת הצמחים- ענף הירקות לדוח מרכז ומפורט שפורסם בשולחנות המגדלים הרלוונטיים ובאתר המועצה.

לתשומת לב:

הנתונים המופיעים בתחזית זו, מבוססים על מידע שנמסר או שנאסף ע"י המועצה ובגלל מורכבות העניין, ישנה אפשרות שמידע זה אינו שלם. כמו כן, תחזית זו מושפעת מתנאים ונתונים שונים שעלולים להשתנות ולשנות נתונים ו/או את האמור בתחזית זו. מדובר בתנאים כגון: מזג אוויר, מחלות, גלי הנבה, אזורי גידול, עונות גידול וכו'. לאור זאת, יש לקחת את הנתונים והאמור בתחזית זו בזהירות ובעירבון מוגבל. אין בתחזית זו כדי להטיל על מועצת הצמחים – ענף הירקות או מי מעובדיה ו/או שלוחיה כל אחריות בקשר לאמור ו/או לאמיתות האמור בתחזית זו ואין לפרשה כהתחייבות לקיומו של נתון כלשהו בעתיד.

אלי דנינו
מנהל מידע – ענף ירקות

אברהם ארליך (נונה)
מנהל ענף ירקות

1. השוואת מחירי ירקות סייטוני חודשים מרץ 2017 - אפריל 2017 (ש לק"ג).

שם ירק	מרץ-17	אפר-17	% שינוי
אבטיח	5.13	5.13	0%
ארטישוק	7.15	4.44	-38%
בטטות איכות מעולה	8.00	8.00	0%
בצל אדום	3.47	4.00	15%
בצל בית אלפא	2.80	3.00	7%
בצל יבש	1.60	1.60	0%
בצל ירוק	8.78	7.78	-11%
בצל ריברסייד	2.80	2.65	-5%
ברוקולי באריזה קמעונית	7.89	9.33	18%
גזר באריזה קמעונית	3.20	2.64	-18%
גזר באריזה קמעונית איכות מעולה	3.80	3.73	-2%
גזר בשקים	2.20	1.88	-14%
דלורית	6.50	6.72	3%
דלעת	11.98	10.94	-9%
זוקיני ירוק	5.58	6.64	19%
חסה 8 יחידות	20.77	17.72	-15%
חציל בלאדי	5.14	5.55	8%
חציל חממה	4.21	3.56	-15%
חצילים		2.75	
כרוב אדום	3.30	2.80	-15%
כרוב לבן	1.72	1.74	1%
כרוב סיני	4.75	4.75	0%
כרובית	3.95	3.06	-22%
לוף	5.77	6.94	20%
לפת איכות מעולה		4.61	
מלון גליה מעולה	8.25	7.44	-10%
מלון כתום	8.27	7.78	-6%
מלפפון חממה	4.16	3.27	-21%
סלק	3.19	2.25	-29%
עגבניות באשכולות	5.33	7.50	41%
עגבניות בהדליה	3.25	3.25	0%
עגבניות חממה	4.97	6.99	41%
עגבניות שרי אשכולות אכות מעולה	7.23	9.33	29%
פלפל אדום איכות מעולה	8.03	8.21	2%
פלפל אדום חממה		6.00	
פלפל אדום פרמיום	10.00		
פלפל בהיר	7.91	9.19	16%
פלפל חריף	10.95	9.18	-16%
פלפל כתום	9.27	8.76	-6%
פלפל צהוב איכות מעולה	8.34	8.59	3%
צנון	4.20	4.20	0%
קולורבי	3.79	3.12	-18%
קישואים איכות מעולה	4.37	4.21	-4%
שום	23.00	20.00	-13%
שומר	3.36	3.73	11%
שעועית ירוקה	17.43	9.58	-45%
תות שדה	16.50	16.50	0%
תירס באריזה קמעונית	9.40	10.69	14%
תפוא"ד אדום באריזה קמעונית	5.50	4.39	-20%
תפוא"ד אדום באריזה קמעונית איכות מעולה	5.80	4.61	-20%
תפוא"ד אדום בשקים	4.60	3.87	-16%
תפוא"ד באריזה קמעונית	4.60	3.96	-14%
תפוא"ד באריזה קמעונית לבן איכות מעולה	4.10	3.88	-5%

2. השוואת מחירי ירקות סיטוני חודשים אפריל 2016 – אפריל 2017 (ש לק"ג).

שם ירק	אפר-16	אפר-17	% שינוי
אבטיח	4.50	5.13	14%
ארטישוק	4.17	4.44	7%
בטטות איכות מעולה	6.50	8.00	23%
בצל אדום	4.26	4.00	-6%
בצל בית אלפא	3.56	3.00	-16%
בצל יבש	2.93	1.60	-45%
בצל ירוק	6.25	7.78	24%
בצל ריברסייד		2.65	
ברוקולי באריזה קמעונית		9.33	
גזר באריזה קמעונית		2.64	
גזר באריזה קמעונית איכות מעולה		3.73	
גזר בשקים	1.55	1.88	21%
דלורית	6.70	6.72	0%
דלעת	8.66	10.94	26%
זוקיני ירוק	8.25	6.64	-19%
חסה 8 יחידות	15.42	17.72	15%
חציל בלאדי		5.55	
חציל חממה	5.66	3.56	-37%
חצילים	4.34	2.75	-37%
כרוב אדום	2.00	2.80	40%
כרוב לבן	1.50	1.74	16%
כרוב סיני	5.00	4.75	-5%
כרובית	3.91	3.06	-22%
לוף	5.46	6.94	27%
לפת איכות מעולה	2.64	4.61	74%
מלון גליה מעולה		7.44	
מלון כתום		7.78	
מלפפון חממה	3.03	3.27	8%
סלק	2.26	2.25	-1%
עגבניות באשכולות	5.64	7.50	33%
עגבניות בהדליה		3.25	
עגבניות חממה	5.64	6.99	24%
עגבניות שרי אשכולות אכות מעולה	7.50	9.33	24%
פלפל אדום איכות מעולה	8.51	8.21	-3%
פלפל אדום חממה		6.00	
פלפל בהיר	8.66	9.19	6%
פלפל חריף	6.91	9.18	33%
פלפל כתום	7.81	8.76	12%
פלפל צהוב איכות מעולה	8.10	8.59	6%
צנון	4.34	4.20	-3%
קולורבי	2.93	3.12	7%
קישואים איכות מעולה	3.76	4.21	12%
שום	18.00	20.00	11%
שומר	3.66	3.73	2%
שועית ירוקה	10.00	9.58	-4%
תות שדה		16.50	
תירס באריזה קמעונית		10.69	
תפוא"ד אדום באריזה קמעונית		4.39	
תפוא"ד אדום באריזה קמעונית איכות מעולה		4.61	
תפוא"ד אדום בשקים	2.50	3.87	55%
תפוא"ד באריזה קמעונית		3.96	
תפוא"ד באריזה קמעונית לבן איכות מעולה		3.88	
תפוא"ד בשקים לבן איכות מעולה	1.90		

3. השוואת מחירי ירקות **קמעונאי** חודשים מרץ 2017 – אפריל 2017 (ש לק"ג).

מחיר קמעונאי ש לק"ג				ירק
הערות	שינוי ב%	אפר-17	מרץ-17	
ק"ג 1	-15%	22.22	26.08	שעועית יחקה
ק"ג 1	1%	4.13	4.08	גזר
ק"ג 1	-6%	9.14	9.71	פלפל אדום מתוק
ק"ג 1	25%	6.55	5.22	עגבניות עגולות רגילות
ק"ג 1	8%	14.43	13.41	עגבניות - שרי
ק"ג 1	-11%	5.17	5.80	מלפפונים
ראש בימני	-4%	4.71	4.91	חסה רגילה ערבית
ק"ג 1	-1%	3.45	3.50	כחב לבן
ק"ג 1	-11%	7.07	7.97	כחבית
ק"ג 1	-18%	5.94	7.26	חצילים
ק"ג 1	-13%	7.21	8.29	קישואים
ק"ג 1	0%	4.34	4.32	תפוחי אדמה
ק"ג 1	0%	3.91	3.92	בצל יבש
ק"ג 1	-	-	-	תירס קלחים
ק"ג 1	5%	10.34	9.81	מלונים - גליה
ק"ג 1	-	-	-	אבטיח
כ-335 גרם	3%	6.54	6.35	שימורי אפונת גינה
335 גרם	0%	6.34	6.33	שימורי תירס גרעינים
100 גרם	-4%	1.69	1.76	רסק עגבניות
500 גרם	-14%	10.66	12.45	סלט חצילים

מקור: לשכה מרכזית לסטטיסטיקה

4. השוואת מחירי ירקות **קמעונאי** חודשים אפריל 2016 – אפריל 2017 (ש לק"ג).

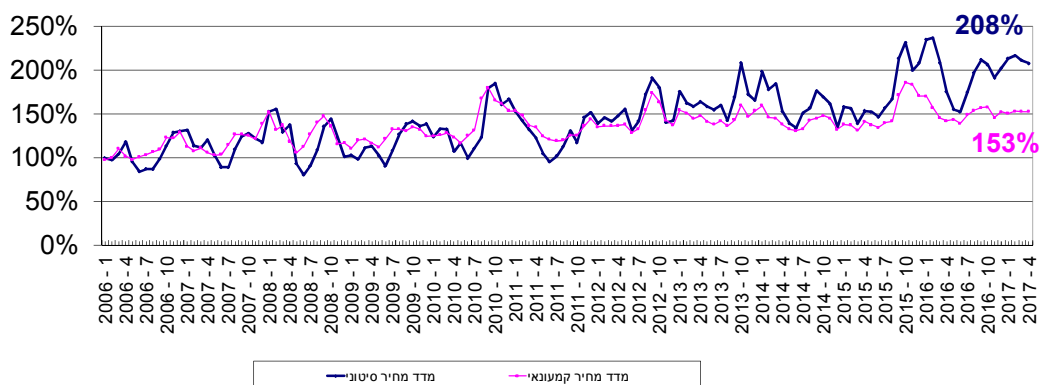
מחיר קמעונאי ש לק"ג				ירק
הערות	שינוי ב%	אפר-17	אפר-16	
ק"ג 1	28%	22.22	17.38	שעועית יחקה
ק"ג 1	0%	4.13	4.13	גזר
ק"ג 1	1%	9.14	9.04	פלפל אדום מתוק
ק"ג 1	18%	6.55	5.53	עגבניות עגולות רגילות
ק"ג 1	19%	14.43	12.13	עגבניות - שרי
ק"ג 1	6%	5.17	4.86	מלפפונים
ראש בינוני	1%	4.71	4.66	חסה רגילה ערבית
ק"ג 1	-3%	3.45	3.54	כחב לבן
ק"ג 1	7%	7.07	6.59	כחבית
ק"ג 1	-20%	5.94	7.40	חצילים
ק"ג 1	17%	7.21	6.18	קישואים
ק"ג 1	20%	4.34	3.61	תפוחי אדמה
ק"ג 1	-20%	3.91	4.89	בצל יבש
ק"ג 1	-	-	12.01	תירס קלחים
ק"ג 1	28%	10.34	8.07	מלונים - גליה
ק"ג 1	-	-	-	אבטיח
כ-335 גרם	13%	6.54	5.80	שימורי אפונת גינה
גרם 335	6%	6.34	5.99	שימורי תירס גרעינים
גרם 100	0%	1.69	1.69	רסק עגבניות
גרם 500	-6%	10.66	11.38	סלט חצילים

מקור: לשכה מרכזית לסטטיסטיקה

5.השוואת מחירי ירקות **קמעונאי** לעומת מחיר **סיטוני-חודש** אפריל 2017 (שלק"ג).

פער תיווך	מחיר קמעונאי ש"ל לק"ג	מחיר סיטוני ש"ל לק"ג	ירק	יחידה
132%	22.22	9.58	שעועית ירוקה	ק"ג 1
119%	4.13	1.88	גזר	ק"ג 1
-1%	9.14	9.19	פלפל אדום מתוק	ק"ג 1
-10%	6.55	7.25	עגבניות עגולות רגילות	ק"ג 1
55%	14.43	9.33	עגבניות - שרי	ק"ג 1
58%	5.17	3.27	מלפפונים	ק"ג 1
113%	4.71	2.22	חסה רגילה ערבית	ראש בימני
98%	3.45	1.74	כרוב לבן	ק"ג 1
131%	7.07	3.06	כרובית	ק"ג 1
116%	5.94	2.75	חצילים	ק"ג 1
71%	7.21	4.21	קישואים	ק"ג 1
16%	4.34	3.73	תפוחי אדמה	ק"ג 1
62%	3.91	2.42	בצל יבש	ק"ג 1
-	-	10.69	תירס קלחים	ק"ג 1
36%	10.34	7.61	מלונים - גליה	ק"ג 1

6. תרשים השוואת מדד מחירים חודשי לצרכן ומדד מחירים סיטוני של ירקות- שנים 2005-2016 (מדד באחוזים בסיס = ממוצע 2005)



מדד הסיטוני חודש אפריל 2017 עומד בשיעור של 208% משנת הבסיס (ממוצע 2005). מנתוני ענף הירקות עולה כי מדד מחירי הירקות הסיטוני בחודש אפריל 2017 ירד בשיעור של 2% לעומת חודש מרץ 2017. מדד מחירי הירקות לצרכן בחודש אפריל 2017 עומד בשיעור של 153% משנת הבסיס, מדד מחירי הירקות לצרכן בחודש אפריל לא השתנה לעומת חודש מרץ 2017.

**הערות כלליות:
1. צריכה נורמטיבית חודשית:**

ירק	צריכה נורמטיבית ממוצעת חודשית בטון
בטטות	1,600
בצל	9,000 (כולל יו"ש)
גזר	7,000
חצילים	4,000
כרוב	5,000
כרובית	2,500
מלפפונים	9,000
עגבניות	15,000
פלפל	6,000
קישואים	2,500
תפוא"ד	23,000

הערה: נתוני הצריכה החודשית הממוצעת, בהתאם לדיווחים המסוכמים במועצת הצמחים.

פרוט התחזית:

1. בצל

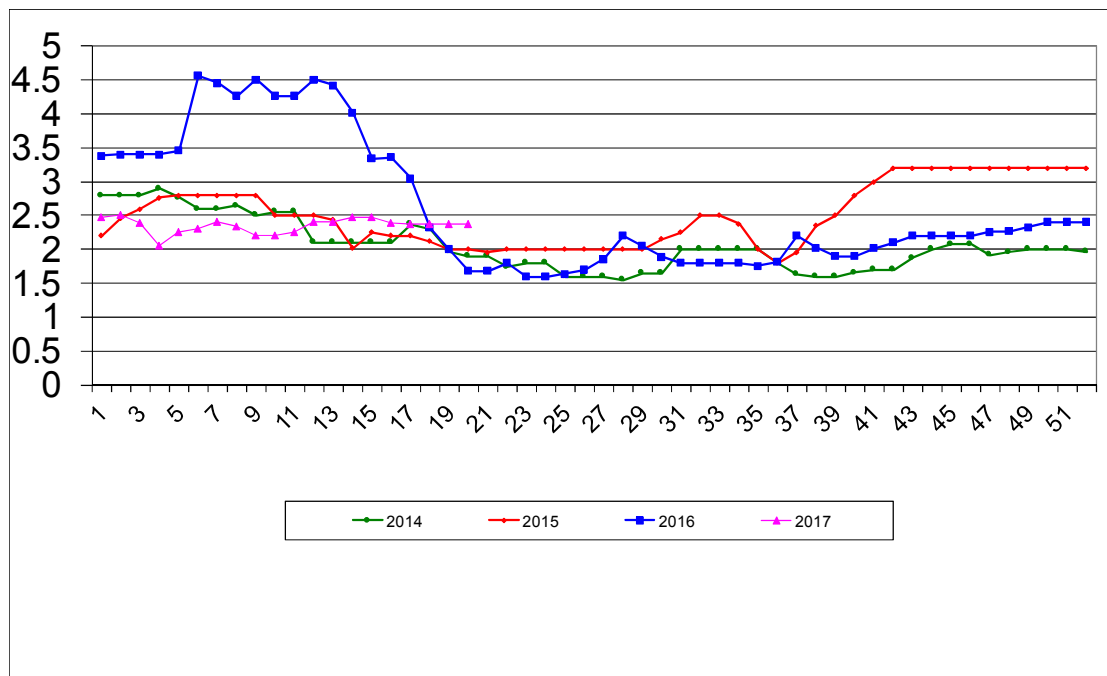
התפלגות מזרעי בצל בדונם והתפלגות שיווק חודשית – טון

תחזית שיווק (טון)	מזרעים בדונם			זנים
	מיכלוא	ריברסייד	מיכלוא	
שיווק מאי - יולי				אזור/תקופה
		350		אשכול - רמת נגב
				בית שאן - בקעה
17,000	4,050	2,800		גליל - עמק יזרעאל
900	300	150		חדרה, משולש
				לכיש, חוף אשקלון
				ערבה - אילות
1,200	2,100	200		רמה"ג, גליל עליון
11,500	4,500	1,400		שדות נגב - מרחבים
1,200	950	300		שפלה
31,800	12,250	4,850		סה"כ
	11,400	5,040		2016

אספקת בצל בחודש מאי – יולי הינה מזון מיכלוא קיים במלאי כ- 31,800 טון .
 הצריכה הממוצעת בחודש הינו 9,000 טונות.
 צפויה אספקה סדירה של בצל, צפי לרמת מחירים מאוזנת.

תרשים 1.א.

מחיר סיטונאי של בצל – ממוצע שבועי (ש"ל לק"ג) שנים 2014-2017



תרשים 1.א מתאר את התפתחות מחיר סיטונאי של בצל בשנים 2014-2017 האחרונות כפי שנסקרו ע"י מועצת הצמחים בשוק צריפין (המחיר משקלל גם את שיווק הבצל מסוג ריברסייד בית אלפא).

2. חצילים

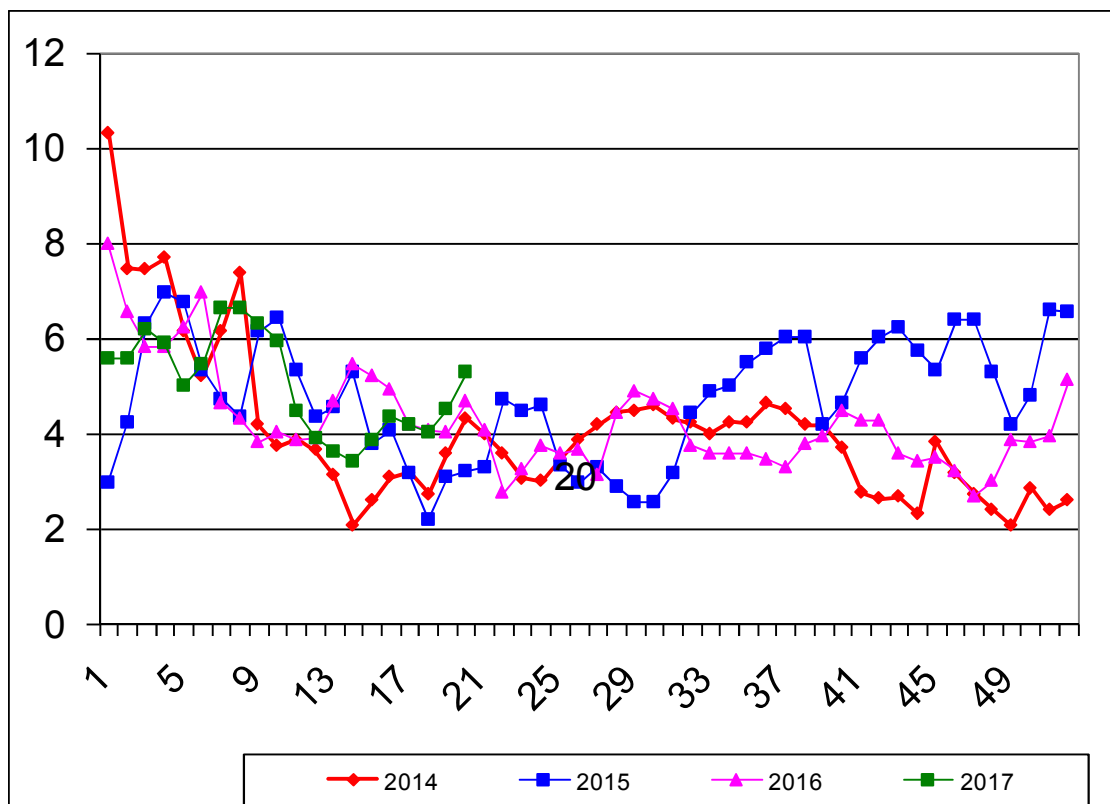
התפלגות שתילות חצילים בדונם והתפלגות שיווק חודשית – טון

תחזית שיווק (טון)			שתילות בדונם				תקופה		
יולי	יוני	מאי	אפריל		מרץ		עד פברואר		
			חממות	ש"פ / חיפוי פ"נ	חממות	ש"פ / חיפוי פ"נ	ש"פ		
350	350	350				50	180	אשכול - רמת נגב	
		300					200	בית שאן - בקעה	
300	400	500		100		100	250	גליל - עמק יזרעאל	
400	400	400		150			200	חדרה, משולש	
400	250	250				100	550	לכיש, חוף אשקלון	
1,200	1,200	1,200					1,100	ערבה - אילות	
								רמה"ג, גליל עליון	
100	100	100					150	שדות נגב - מרחבים	
1,200	1,200	1,200				300	1,500	שפלה	
3,950	3,900	4,300	-	250	-	550	1,555	2,850	סה"כ
300	300	300							יו"ש
4,250	4,200	4,600							סה"כ כולל יו"ש
				500	-	550	1,720	1,970	2016

היקף שטחי החציל עד חודש אפריל הינו 3,500 דונם ש"פ – 1,550 דונם בבתי צמחיה . המיועדים לשיווק בחודשים מאי – יולי . צפי לרמת מחירים – מאוזן עד גבוהה .

תרשים 2.א.

מחיר סיטונאי של חצילים – ממוצע שבועי (ש"ק"ג) שנים 2014-2017



תרשים 2.א. מתאר את התפתחות מחיר סיטונאי של חציל (חממה ושט"פ) בשנים 2014-2017 האחרונות כפי שנסקרו ע"י מועצת הצמחים בשוק צריפין.

3.כרוב

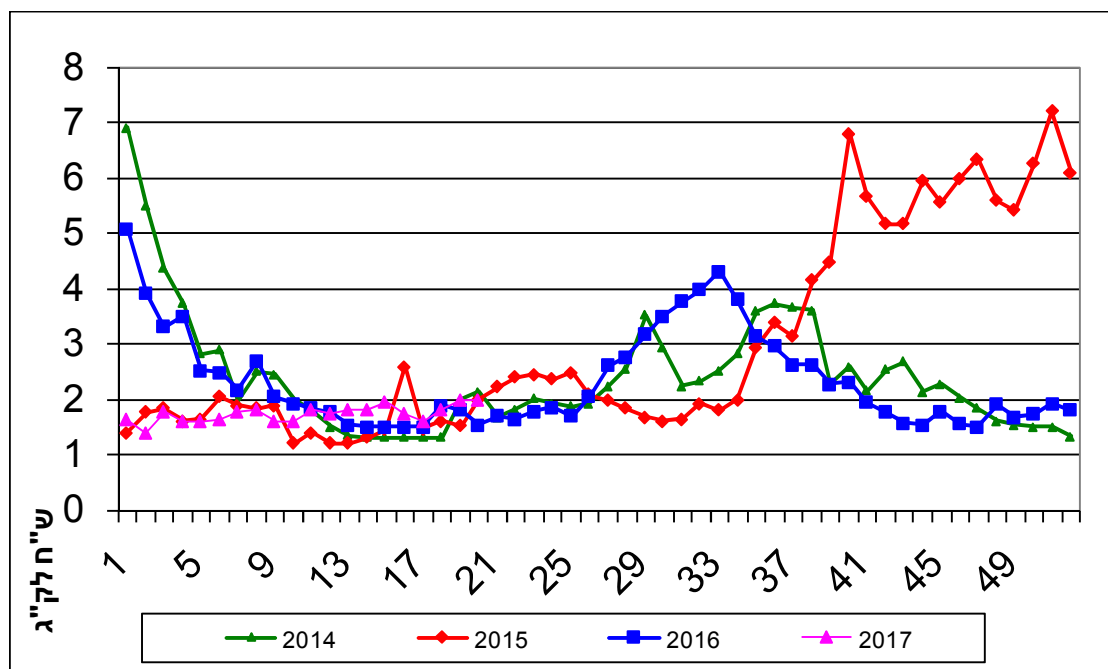
התפלגות שתילות כרוב בדונם והתפלגות שיווק חודשית – טון

תחזית שיווק (טון)			שתילות בדונם			תקופה
יולי	יוני	מאי	אפריל	מרץ	עד פברואר	אזור
200	200	200	150	200	125	אשכול - רמת נגב
150	150	150			120	בית שאן - בקעה
300	300	300	80	100	70	גליל - עמק יזרעאל
300	300	300	100	100	150	חדרה, משולש
500	500	400	195	180	125	לכיש, חוף אשקלון
						ערבה - אילות
						רמה"ג, גליל עליון
2,600	2,600	2,600	1,300	1,050	700	שדות נגב - מרחבים
500	500	500	220	220	200	שפלה
4,550	4,550	4,450	2,045	1,850	1,490	סה"כ
150	150	150				יו"ש
			1,990	2,020	1,385	2016

היקף שטחי הכרוב בחודשים פברואר – אפריל כ- 5,380 דונם, המיועדים לשיווק בחודשים מאי – יולי.
צפי לרמת מחירים נמוך עד מאוזן.

תרשים 3.א.

מחיר סיטונאי של כרוב לבן – ממוצע שבועי (נ"ל לק"ג) שנים 2014-2017



תרשים 3.א. מתאר את התפתחות מחיר סיטונאי של הכרוב בשנים 2014-2017 האחרונות כפי שנסקרו ע"י מועצת הצמחים בשוק צריפין.

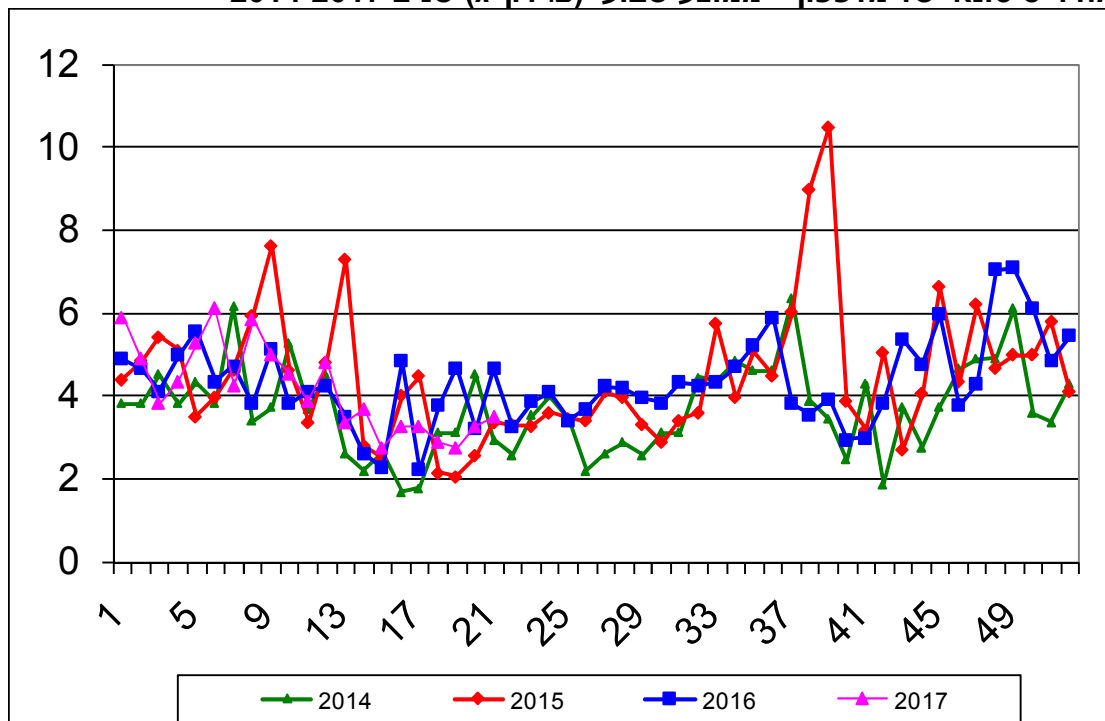
4. מלפפון התפלגות שתילות מלפפון בדונם והתפלגות שיווק חודשית – טון

תחזית שיווק (טון)			שתילות בדונם				תקופה	
יולי	יוני	מאי	מרץ	מרץ	מרץ	מרץ	מרץ	מרץ
			ש"פ	ש"פ	ש"פ	ש"פ	ש"פ	ש"פ
400	400	400		50		50		300
700	600	400	250	130	100	120	80	
6,900	6,900	6,900		1,000		1,000		1,200
100	100	100						115
100	100	100						150
500	500	500				70		200
8,700	8,600	8,400	250	1,180	100	1,240		2,045
1,500	1,500	1,500						
10,200	10,100	9,900						
			260	1,110	120	1,120		2,730

הצריכה החודשית הממוצעת של מלפפון הינה כ- 9,000 טון בחודש. השיווק החודשי מהרש"פ מוערך ב 1,500-2,000 טון. היקף שטחי המלפפון בחודשים פברואר – אפריל כ- 4,465 דונם בבתי צמחיה המיועדים לשיווק בחודשים מאי – יולי. היות ומדובר בגידול קצר יחסית לשאר גידולי הירקות, היצע המלפפון משתנה בזמן קצר. לכן קיימת תנודות במחירי המלפפון מדי יום. צפי לרמת מחירים מאוזנת.

תרשים 4.א.

מחיר סיטונאי של מלפפון – ממוצע שבועי (ש"ל לק"ג) שנים 2014-2017



תרשים 4.א. מתאר את התפתחות מחיר סיטונאי של המלפפון בשנים 2014-2017 האחרונות כפי שנסקרו ע"י מועצת הצמחים בשוק צריפין.

5. עגבנייה

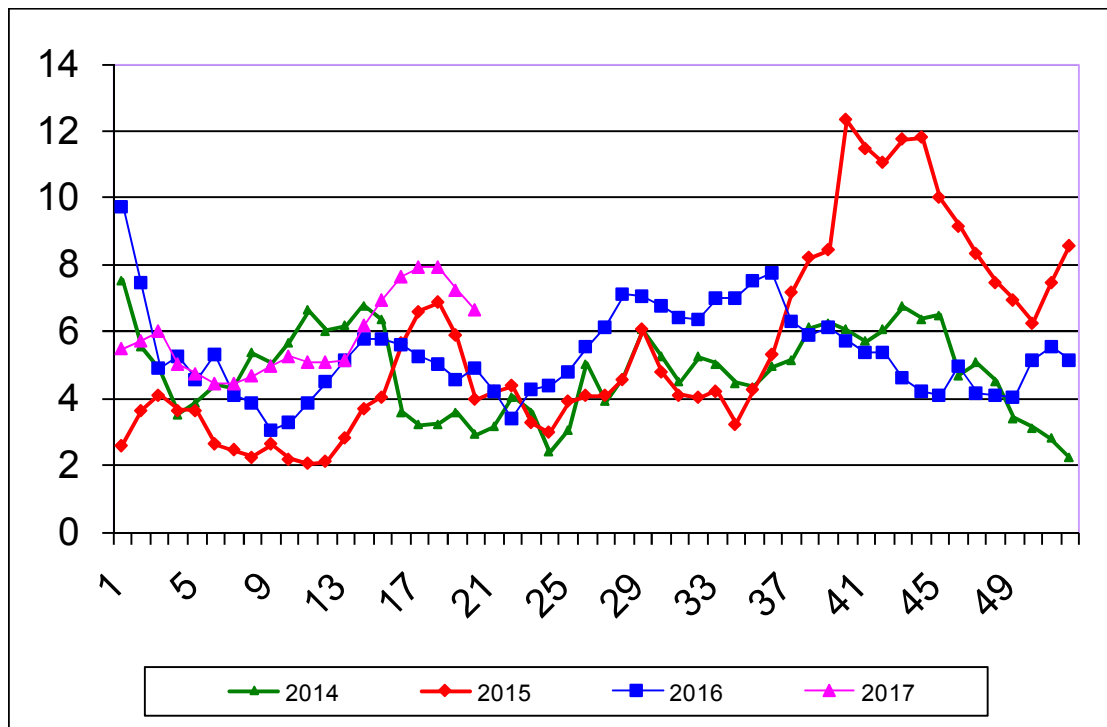
התפלגות שתילות עגבנייה בדונם והתפלגות שיווק חודשית – טון

תחזית שיווק (טון)			שתילות בדונם					תקופה
יולי	יוני	מאי	ש"פ	אפריל	ש"פ	מרץ	עד פברואר	אזור
			בית צמיחה	בית צמיחה	בית צמיחה	בית צמיחה	בית צמיחה	
7,000	6,500	6,500		1,000		700	4,800	אשכול - רמת נגב
		400					150	בית שאן - בקעה
300	300	300		110		80	100	גליל - עמק יזרעאל
700	700	600		100		100	600	חדרה, משולש
600	650	650					650	לכיש, חוף אשקלון
1,000	1,000	1,000					700	ערבה - אילות
								רמה"ג, גליל עליון
2,200	2,200	2,200		300		350	2,100	שדות נגב - מרחבים
750	750	750					250	שפלה
12,550	12,100	12,400	-	1,510	-	1,230	9,350	סה"כ
300	300	300						רש"פ
			80	900	40	1,550	80	2016

סך שתילות עד חודש אפריל כ – 12,090 דונם בתי צמיחה.
 המיועדים לשיווק בחודשים מאי – יולי.
 הצפי לרמת מחירים מאוזן עד גבוהה.

5. תרשים

מחיר סיטונאי של עגבניות חממה – ממוצע שבועי (ש"ק"ג) שנים 2014-2017



תרשים 5.א. מתאר את התפתחות מחיר סיטונאי של העגבנייה בשנים 2014-2017 האחרונות כפי שנסקרו ע"י מועצת הצמחים בשוק צריפין.

6.פלפל

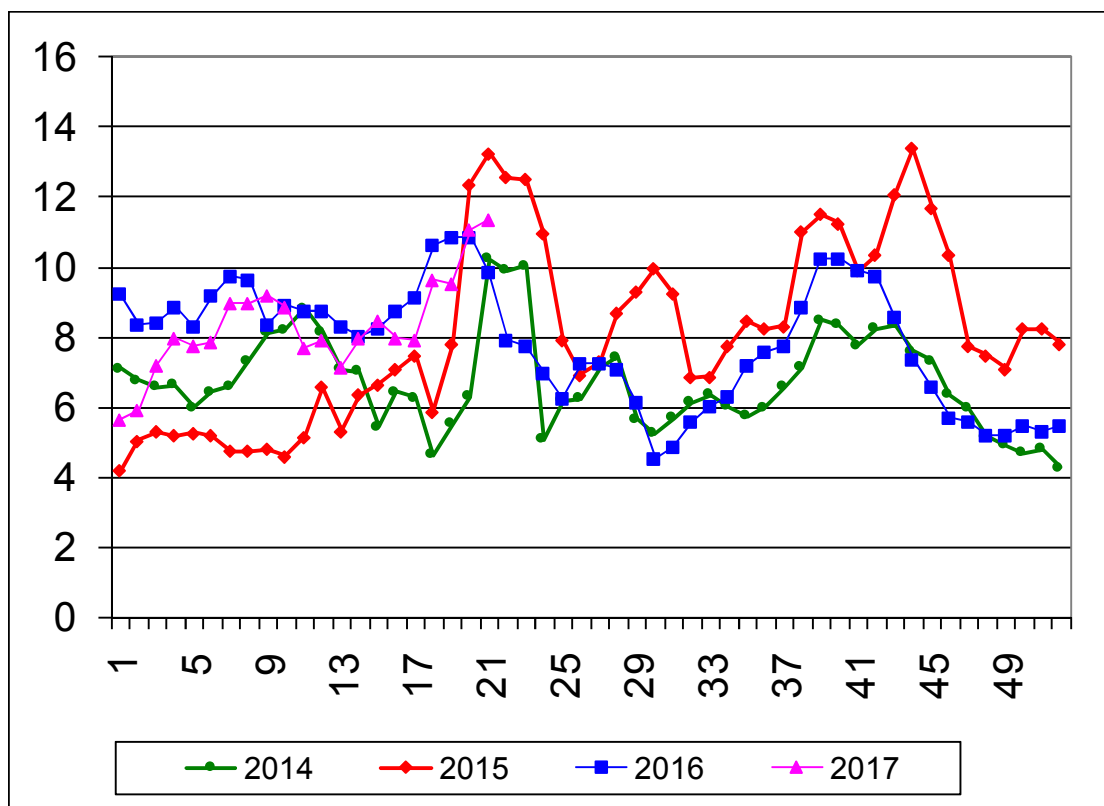
התפלגות שתילות פלפל בדונם והתפלגות שיווק חודשית – טון

תחזית שיווק (טון)			שתילות בדונם						תקופה	
יולי	יוני	מאי	ש"פ	בית צמיחה	ש"פ	מרץ	בית צמיחה	ש"פ	עד פברואר	אזור
									בית צמיחה	
800	800	800							900	אשכול - רמת נגב
	300	1,000							1,500	בית שאן - בקעה
300	200	400		100		80			500	גליל - עמק יזרעאל
500	500	500	150					200	650	חדרה, משולש
400	400	800	450					700	300	לכיש, חוף אשקלון
	400	1,000							2,000	ערבה - אילות
										רמה"ג, גליל עליון
750	750	750				500		200	300	שדות נגב - מרחבים
600	600	600	600					300	660	שפלה
3,350	3,950	5,850	1,200	100	-	580	1,400	6,810		סה"כ
			1,200	-	50	1,000	-	9,840		2016

סך שתילות עד חודש אפריל כ – 7,390 דונם בתי צמיחה ו כ- 2,600 דונם בש"פ .
 המיועדים לשיווק בחודשים מאי - יולי.
 הצפי לרמת מחירים מאוזן עד גבוהה . .

תרשים 6.א.

מחיר סיטונאי של פלפל אדום חממה – ממוצע שבועי (ש"ק"ג) שנים 2014-2017



תרשים 6.א. מתאר את התפתחות מחיר סיטונאי של הפלפל בשנים 2014-2017 האחרונות כפי שנסקרו ע"י מועצת הצמחים בשוק צריפין.

7.שום

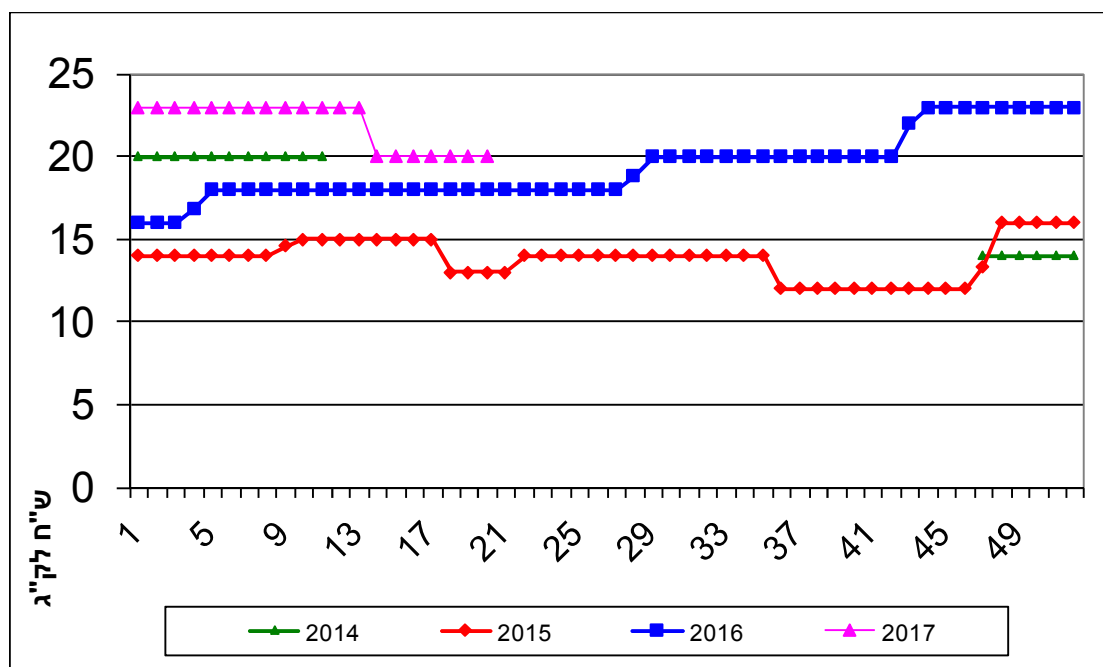
התפלגות שתילות שום בדונם והתפלגות שיווק חודשית – טון

תחזית שיווק (טון) מלאי בקירור	נעיצות בדונם	תקופה
		אזור
	50	אשכול - רמת נגב
	2,200	בית שאן - בקעה
	3,800	גליל - עמק יזרעאל
		חדרה, משולש
		לכיש, חוף אשקלון
		ערבה - אילות
	1,700	רמה"ג, גליל עליון
		שדות נגב - מרחבים
		שפלה
5,500	7,700	סה"כ

סך נעיצות עד חודש אפריל כ- 7,700 דונם
מלאי בקירור כ- 5,500 טון .
הצפי לרמת מחירים גבוהים .

תרשים 7.א.

מחיר סיטונאי של שום – ממוצע שבועי (ש"ח לק"ג) שנים 2014-2017



תרשים 7.א. מתאר את התפתחות מחיר סיטונאי של השום בשנים 2014-2017 האחרונות כפי שנסקרו ע"י מועצת הצמחים בשוק צריפין.

8. אבטיח

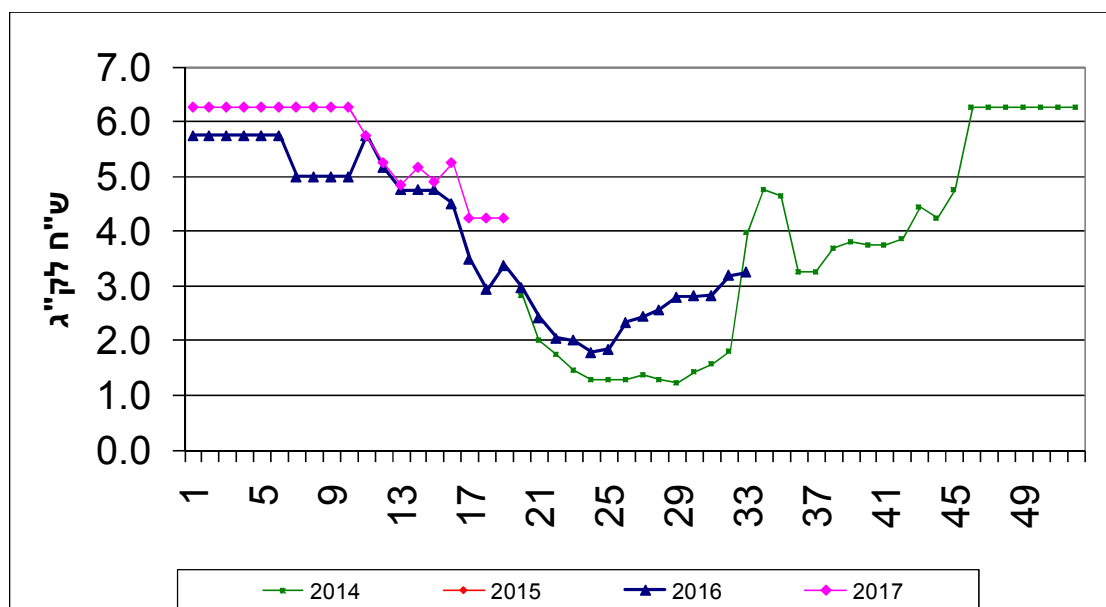
התפלגות שתילות אבטיח בדונם והתפלגות שיווק חודשית – טון.

תחזית שיווק (טון)			שתילות בדונם			תקופה אזור
יולי	יוני	מאי	אפריל	מרץ	עד פברואר	
						אשכול - רמת נגב
	15,000	20,000			6,500	בית שאן - בקעה
20,000	15,000		3,000	3,500		גליל - עמק יזרעאל
4,200			700			חדרה, משולש
						לכיש, חוף אשקלון
		7,000			1,700	ערבה - אילות
						רמה"ג, גליל עליון
5,000	2,000	4,000	1,000	400	400	שדות נגב - מרחבים
	800			300	300	שפלה
29,200	32,800	31,000	4,700	4,200	8,900	סה"כ
			3,500	4,500	8,000	2016

סך שתילות עד חודש אפריל כ – 17,800 דונם.
המיועדים לשיווק בחודשים מאי – יולי.
הצפי לרמת מחירים גבוהה עד מאונת .

תרשים 8.א.

מחיר סיטונאי של אבטיח – ממוצע שבועי (ש"ח לק"ג) שנים 2014-2017



תרשים 8.א. מתאר את התפתחות מחיר סיטונאי של האבטיח בשנים 2014-2017 האחרונות כפי שנסקרו ע"י מועצת הצמחים בשוק צריפין