



ענף הירקות  
Vegetable Division



מועצת הצמחים  
המועצה לייצור צמחים ולשיווקם  
The Plants Production and Marketing Board

# תחזית שיווק וירקות

## תחזית שיווק ירקות

מאי - יולי 2014



שתילות/מזרעים לחודשים  
עד אפריל 2014

## תוכן העניינים

פתיח

1. השוואת מחירי ירקות **סיטוני** חודשים מרץ 2014 – אפריל 2014 (ש"ל לק"ג).
2. השוואת מחירי ירקות **סיטוני** חודשים אפריל 2013 – אפריל 2014 (ש"ל לק"ג).
3. השוואת מחירי ירקות **קמעונאי** חודשים מרץ 2014 – אפריל 2014 (ש"ל לק"ג).
4. השוואת מחירי ירקות **קמעונאי** חודשים אפריל 2013 – אפריל 2014 (ש"ל לק"ג).
5. השוואת מחירי ירקות **קמעונאי** לעומת מחיר **סיטוני** – חודש אפריל 2014 (ש"ל לק"ג).
6. תרשים השוואת מדד מחירים חודשי לצרכן ומדד מחירים סיטוני של ירקות - שנים 2005-2014 (מדד באחוזים בסיס = ממוצע 2005).

## תחזית שיווק

1. [בצל](#)
2. [חצילים](#)
3. [כרוב](#)
4. [מלפפון](#)
5. [עגבנייה](#)
6. [פלפל](#)
7. [שום](#)
8. [אבטיח](#)

אנו מתכבדים להגיש את תחזית שיווק של מזרעי/שתילות עד אפריל 2014 אשר ישווקו בחודשים מאי – יולי הנתונים הבאים נאספו מהשטח ע"י רכזי המועצה, הסקירה היומית של מחירי הירקות בשוק צריפין ומנתוני השיווק שמרוכזים בענף הירקות. נתונים אלה מעובדים במועצת הצמחים- ענף הירקות לדוח מרכז ומפורט שפורסם בשולחנות המגדלים הרלוונטיים ובאתר המועצה.

### לתשומת לב:

הנתונים המופיעים בתחזית זו, מבוססים על מידע שנמסר או שנאסף ע"י המועצה ובגלל מורכבות העניין, ישנה אפשרות שמידע זה אינו שלם. כמו כן, תחזית זו מושפעת מתנאים ונתונים שונים שעלולים להשתנות ולשנות נתונים ו/או את האמור בתחזית זו. מדובר בתנאים כגון: מזג אוויר, מחלות, גלי הנבה, אזורי גידול, עונות גידול וכו'. לאור זאת, יש לקחת את הנתונים והאמור בתחזית זו בזהירות ובעירבון מוגבל. אין בתחזית זו כדי להטיל על מועצת הצמחים – ענף הירקות או מי מעובדיה ו/או שלוחיה כל אחריות בקשר לאמור ו/או לאמיתות האמור בתחזית זו ואין לפרשה כהתחייבות לקיומו של נתון כלשהו בעתיד.

אלי דנינו  
מנהל מידע – ענף ירקות

אברהם ארליך (נונה)  
מנהל ענף ירקות

1. השוואת מחירי ירקות **סיטוני** חודשים מרץ 2014 – אפריל 2014 (ש לק"ג).

שם ירק	מרץ-14	אפריל-14	% שינוי
ארטישוק	8.45	5.38	-36%
בטטות איכות מעולה	7.00	7.24	3%
בצל אדום	5.03	5.85	16%
בצל בית אלפא	2.10	2.10	0%
בצל יבש	3.00	2.30	-5%
בצל ירוק	3.16	3.00	-5%
בצל ריברסייד	3.00	3.00	0%
ברוקולי באריזה קמעונאית	6.14	5.89	-4%
גזר באריזה קמעונאית	2.42	2.43	0%
גזר בשקים	2.02	2.03	0%
דלורית	4.95	6.19	25%
דלעת	5.85	5.14	-12%
חסה 8 יחידות	16.02	15.00	-6%
חצילים חממה	3.47	2.73	-21%
כרוב אדום	1.98	1.58	-20%
כרוב לבן	1.63	1.30	-20%
כרובית	3.55	3.22	-9%
לוף	6.13	6.04	-1%
לפת איכות מעולה	2.86	2.80	-2%
מילון גליה מעולה	7.14	6.22	-13%
מילון כתום	6.02	6.02	0%
מלפפונים חממה	3.81	2.41	-37%
סלק איכות מעולה	3.90	3.19	-18%
עגבניות באשכולות	6.63	5.55	-16%
עגבניות חממה	6.43	4.91	-24%
עגבניות שרי באשכולות	6.95	5.44	-22%
פלפל אדום איכות מעולה	8.00	5.80	-28%
פלפל בהיר	9.18	7.55	-18%
פלפל חריף	9.40	5.64	-40%
פלפל ירוק מזני בלוקי	6.33	6.26	-1%
פלפל כתום	8.32	6.03	-27%
פלפל צהוב איכות מעולה	8.20	5.07	-38%
צנון	2.70	3.42	27%
קולורבי איכות מעולה	1.85	3.37	83%
קישואים איכות מעולה	4.32	3.45	-20%
שום	20.00	20.00	0%
שומר	2.07	2.52	22%
שעועית ירוקה	11.91	9.63	-19%
תירס באריזה קמעונאית	11.00	8.28	-25%
תפוא"ד אדום באריזה קמעונאית	4.50	4.37	-3%
תפוא"ד אדום באריזה קמעונאית מעולה	5.10	4.97	-2%
תפוא"ד אדום בשקים	4.07	3.67	-10%
תפוא"ד באריזה קמעונאית	3.80	3.67	-3%
תפוא"ד באריזה קמעונאית לבן איכות מעולה	4.30	4.17	-3%
תפוא"ד שקים	3.48	3.17	-9%

2. השוואת מחירי ירקות **סיטוני** חודשים אפריל 2013 – אפריל 2014 (ש"ל לק"ג).

שם ירק	אפריל-13	אפריל-14	% שינוי
ארטישוק	3.50	5.38	54%
בטטות	5.25		
בטטות איכות מעולה	8.20	7.24	-12%
בצל אדום	4.04	5.85	45%
בצל בית אלפא		2.10	
בצל יבש	3.46	2.30	-33%
בצל ירוק	3.63	3.00	-17%
ברוקולי באריזה קמעונאית	9.29	5.89	-37%
גזר באריזה קמעונאית	2.48	2.43	-2%
גזר בשקים	2.07	2.03	-2%
דלורית	5.52	6.19	12%
דלעת	5.21	5.14	-1%
חסה 8 יחידות	17.16	15.00	-13%
חצילים	2.13		
חצילים חממה	4.81	2.73	-43%
כרוב אדום	2.26	1.58	-30%
כרוב לבן	1.39	1.30	-7%
כרובית	2.64	3.22	22%
לוף	6.61	6.04	-9%
לפת איכות מעולה	2.57	2.80	9%
מילון גליה מעולה	5.08	6.22	22%
מילון כתום	5.56	6.02	8%
מלפפונים חממה	2.63	2.41	-9%
סלק איכות מעולה	2.89	3.19	10%
עגבניות באשכולות	5.07	5.55	10%
עגבניות חממה	5.07	4.91	-3%
עגבניות שרי באשכולות	5.13	5.44	6%
פלפל אדום איכות מעולה	7.12	5.80	-19%
פלפל בהיר	7.62	7.55	-1%
פלפל חריף	6.55	5.64	-14%
פלפל ירוק מזני בלוקי		6.26	
פלפל כתום	7.12	6.03	-15%
פלפל צהוב איכות מעולה	6.92	5.07	-27%
פלפל קליפורני	6.77		
צנון	3.19	3.42	7%
קולורבי איכות מעולה	2.36	3.37	43%
קישואים איכות מעולה	3.69	3.45	-6%
שום	15.13		
שומר	2.12	2.52	19%
שעועית ירוקה	8.32	9.63	16%
תירס באריזה קמעונאית	7.41	8.28	12%
תפוא"ד אדום באריזה קמעונאית	5.06	4.37	-14%
תפוא"ד אדום באריזה קמעונאית איכות מעולה	5.38	4.97	-8%
תפוא"ד אדום בשקים	4.71	3.67	-22%
תפוא"ד באריזה קמעונאית	4.03	3.67	-9%
תפוא"ד באריזה קמעונאית לבן איכות מעולה	4.37	4.17	-4%
תפוא"ד שקים	3.68	3.17	-14%

3. השוואת מחירי ירקות **קמעונאי** חודשים מרץ 2014 – אפריל 2014 (ש לק"ג).

מחיר קמעונאי ש לק"ג				ירק
הערות	שינוי ב%	אפריל-14	מרץ-14	
ק"ג 1	-4%	18.38	19.10	שעועית ירוקה
ק"ג 1	1%	3.88	3.85	גזר
ק"ג 1	-4%	8.52	8.92	פלפל ירוק
ק"ג 1	6%	5.98	5.63	עגבניות עגולות רגילות
ק"ג 1	-9%	10.40	11.42	עגבניות - שרי
ק"ג 1	-24%	4.19	5.49	מלפפונים
ראש בימני	-4%	4.44	4.63	חסה רגילה ערבית
ק"ג 1	-4%	3.40	3.54	כחב לבן
ק"ג 1	-10%	6.55	7.25	כחבית
ק"ג 1	-19%	5.08	6.24	חצילים
ק"ג 1	-14%	6.28	7.30	קישואים
ק"ג 1	-4%	4.58	4.77	תפוחי אדמה
ק"ג 1	4%	3.50	3.37	בצל יבש
ק"ג 1		10.51	-	תירס קלחים
ק"ג 1	-13%	7.81	8.94	מלונים - גליה
ק"ג 1		-	-	אבטיח
כ-335 גרם	0%	7.30	7.30	שימורי אפונת גינה
גרם 335	8%	7.60	7.06	שימורי תירס גרעינים
גרם 100				רסק עגבניות
גרם 500	3%	13.44	13.10	סלט חצילים

מקור: לשכה מרכזית לסטטיסטיקה

4. השוואת מחירי ירקות **קמעונאי** חודשים אפריל 2013 – אפריל 2014 (ש לק"ג).

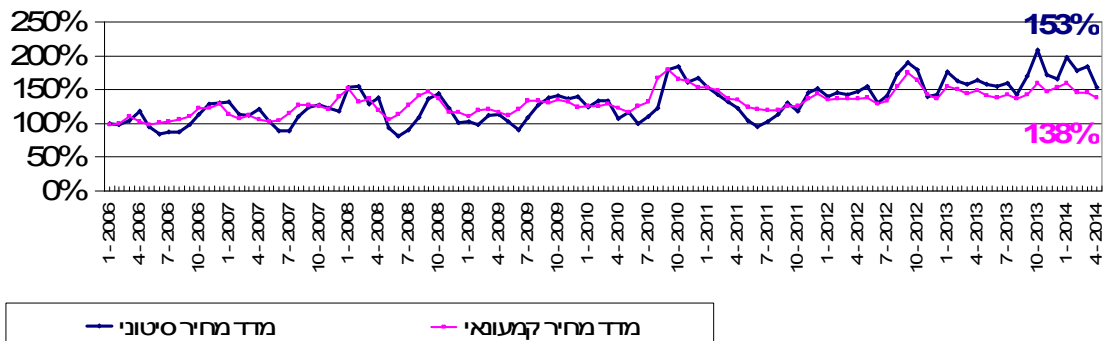
מחיר קמעונאי ש לק"ג				ירק
הערות	שינוי ב%	אפריל-14	אפריל-13	
ק"ג 1	15%	18.38	15.94	שעועית ירוקה
ק"ג 1	-9%	3.88	4.25	גזר
ק"ג 1	-2%	8.52	8.70	פלפל ירוק
ק"ג 1	5%	5.98	5.68	עגבניות עגולות רגילות
ק"ג 1	2%	10.40	10.24	עגבניות - שרי
ק"ג 1	-18%	4.19	5.08	מלפפונים
ראש בימני	-1%	4.44	4.49	חסה רגילה ערבית
ק"ג 1	-4%	3.40	3.55	כרוב לבן
ק"ג 1	-6%	6.55	6.97	כרובית
ק"ג 1	-27%	5.08	6.98	חצילים
ק"ג 1	-2%	6.28	6.39	קישואים
ק"ג 1	-11%	4.58	5.12	תפוחי אדמה
ק"ג 1	-30%	3.50	5.01	בצל יבש
ק"ג 1		10.51	11.77	תירס קלחים
ק"ג 1	15%	7.81	6.82	מלונים - גליה
ק"ג 1		-	-	אבטיח
כ-335 גרם	1%	7.30	7.21	שימורי אפונת גינה
גרם 335	9%	7.60	6.95	שימורי תירס גרעינים
גרם 100				רסק עגבניות
גרם 500	6%	13.44	12.68	סלט חצילים

מקור: לשכה מרכזית לסטטיסטיקה

5. השוואת מחירי ירקות **קמעונאי** לעומת מחיר **סיטוני**-חודש אפריל 2014 (שלק"ג).

יחידה	ירק	מחיר סיטוני ש"ל לק"ג	מחיר קמעונאי ש"ל לק"ג	פער תיווך
ק"ג 1	שעועית ירוקה	9.63	18.38	91%
ק"ג 1	גזר	2.23	3.88	74%
ק"ג 1	פלפל ירוק	7.55	8.52	13%
ק"ג 1	עגבניות עגולות רגילות	5.23	5.98	14%
ק"ג 1	עגבניות - שרי	5.44	10.40	91%
ק"ג 1	מלפפונים	2.41	4.19	74%
ראש בינוני	חסה רגילה ערבית	1.88	4.44	137%
ק"ג 1	כרוב לבן	1.30	3.40	162%
ק"ג 1	כרובית	3.22	6.55	104%
ק"ג 1	חצילים	2.73	5.08	86%
ק"ג 1	קישואים	3.45	6.28	82%
ק"ג 1	תפוחי אדמה	3.72	4.58	23%
ק"ג 1	בצל יבש	2.20	3.50	59%
ק"ג 1	תירס קלחים	8.28	10.51	27%
ק"ג 1	מלונים - גליה	6.12	7.81	28%

**6. תרשים השוואת מדד מחירים חודשי לצרכן ומדד מחירים סיטוני של ירקות- שנים 2005-2014 (מדד באחוזים בסיס = ממוצע 2005)**



מדד הסיטוני חודש אפריל 2014 עומד בשיעור של 153% משנת הבסיס (ממוצע 2005). מנתוני ענף הירקות עולה כי מדד מחירי הירקות הסיטוני בחודש אפריל 2014 ירד בשיעור של 17% לעומת חודש מרץ 2014. מדד מחירי הירקות לצרכן בחודש אפריל 2014 עומד בשיעור של 138% משנת הבסיס, מדד מחירי הירקות לצרכן בחודש אפריל ירד בשיעור של 5% לעומת חודש מרץ 2014.

**הערות כלליות:  
1. צריכה נורמטיבית חודשית:**

צריכה נורמטיבית ממוצעת חודשית בטון	ירק
1,600	בטטות
9,000 (כולל יו"ש)	בצל
7,000	גזר
4,000	חצילים
5,000	כרוב
2,500	כרובית
9,000	מלפפונים
15,000	עגבניות
6,000	פלפל
2,500	קישואים
23,000	תפוא"ד

**הערה:** נתוני הצריכה החודשית הממוצעת, בהתאם לדיווחים המסוכמים במועצת הצמחים.



פרוט התחזית:

**1. בצל**

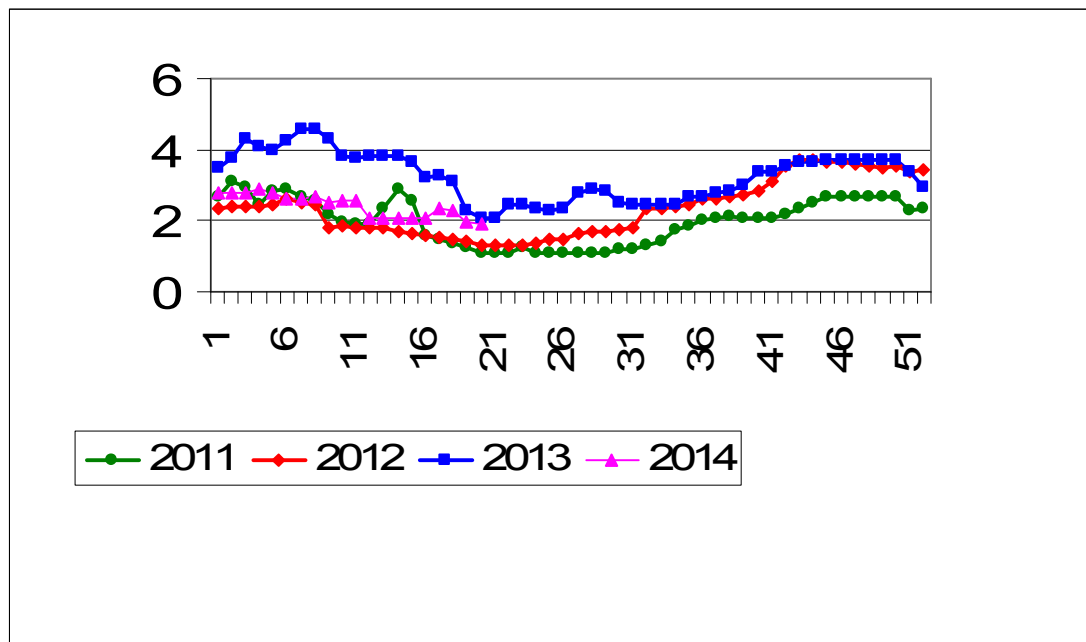
**התפלגות מזרעי בצל בדונם והתפלגות שיווק חודשית – טון**

תחזית שיווק (טון)		מזרעים בדונם		זנים
ריברסייד	מיכלוא	ריברסייד	מיכלוא	
שיווק מיולי - דצמבר	שיווק ממאי - יולי			אזור/תקופה
		100		אשכול - רמת נגב
				בית שאן - בקעה
		4,000	3,300	גליל - עמק יזרעאל
		500		חדרה, משולש
		400		לכיש, חוף אשקלון
				ערבה - אילות
		2,000	100	רמה"ג, גליל עליון
		5,400	1,500	שדות נגב - מרחבים
		600	600	שפלה
<b>65,000</b>	<b>34,000</b>	<b>13,000</b>	<b>5,500</b>	<b>סה"כ</b>
		11,900	4,350	2013

אספקת בצל בחודש מאי 2014 הינה מזן מיכלוא. סה"כ הקיף המזרעים של מכלוא כ-5,500 דונם, זנים אלו עתרי יבול. כמות המזרעים מזן מכלוא גדל ב-כ-20% לעומת התקופה המקבילה אשתקד. הצריכה הממוצעת בחודש הינו 9,000 טונות. צפויה אספקה סדירה של בצל, צפי לרמת מחירים נמוכה.

**תרשים 1.א.**

**מחיר סיטונאי של בצל – ממוצע שבועי (ש"ק"ג) שנים 2011-2014**



תרשים 1.א מתאר את התפתחות מחיר סיטונאי של בצל בשנים 2011-2014 האחרונות כפי שנסקרו ע"י מועצת הצמחים בשוק צריפין (המחיר משקלל גם את שיווק הבצל מסוג ריברסייד בית אלפא).

## 2. חצילים

### התפלגות שתילות חצילים בדונם והתפלגות שיווק חודשית – טון

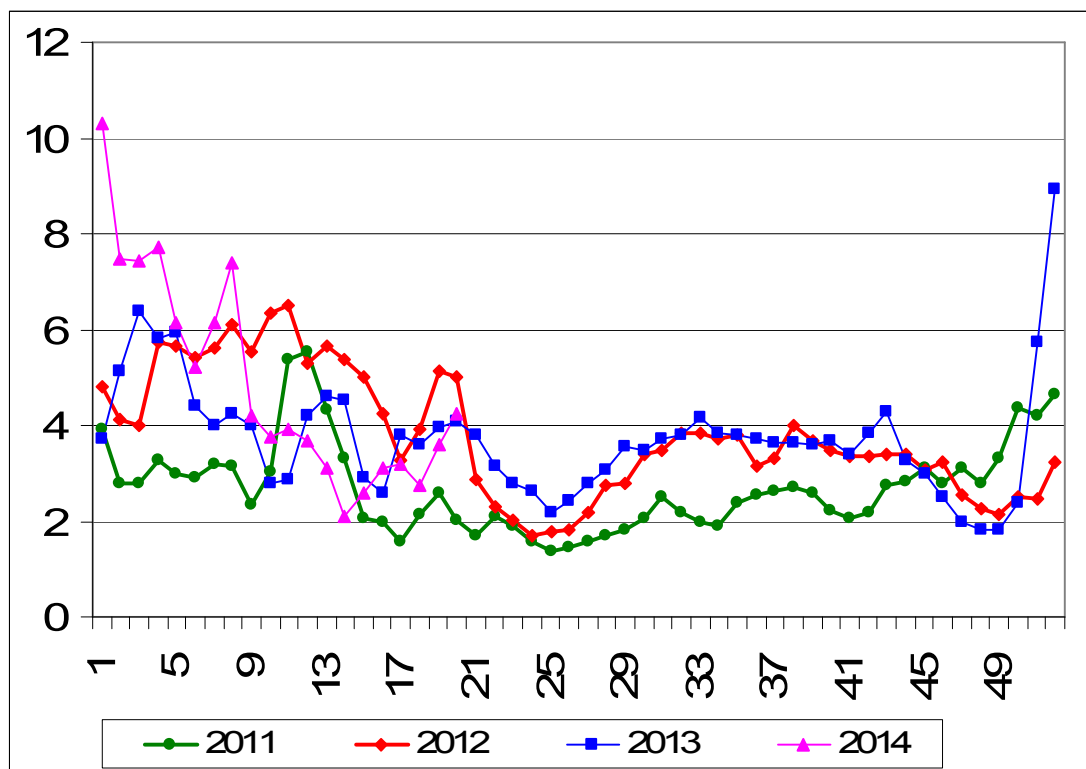
תחזית שיווק (טון)			אפריל			מרץ			עד פברואר		תקופה
יולי	יוני	מאי	חממות	ש"פ	חממות	ש"פ	חממות	ש"פ	ש"פ	אזור	
500	500	500					350			אשכול - רמת נגב	
	700	1,200					100	300		בית שאן - בקעה	
150	200	500		50		30	250			גליל - עמק יזרעאל	
450	300	300		100		70	150			חדרה, משולש	
600	300	300		150		200	100			לכיש, חוף אשקלון	
										ערבה - אילות	
										רמה"ג, גליל עליון	
100						30	30			שדות נגב - מרחבים	
2,500	2,500	2,000		300		200	140	1,300		שפלה	
4,300	4,500	4,800	-	600	-	530	1,120	1,600		סה"כ	
300	300	300								יו"ש	
4,600	4,800	5,100								סה"כ כולל יו"ש	
				730		600	570	2,080		2013	

היקף שטחי החציל עד חודש אפריל הינו כ- 2,730 דונם בשטחים פתוחים (כולל שטחים מכוסה בניילון),

ו- 1,120 דונם בחממות המיועדים לשיווק בחודשים מאי - יוני .  
צפי לרמת מחירים – מאוזנת עד גבוהה.

### תרשים 2.א.

#### מחיר סיטונאי של חצילים – ממוצע שבועי (ש"ק"ג) שנים 2011-2014



תרשים 2.א. מתאר את התפתחות מחיר סיטונאי של חציל (חממה ושט"פ) בשנים 2011-2014 האחרונות כפי שנסקרו ע"י מועצת הצמחים בשוק צריפין.

### 3.כרוב

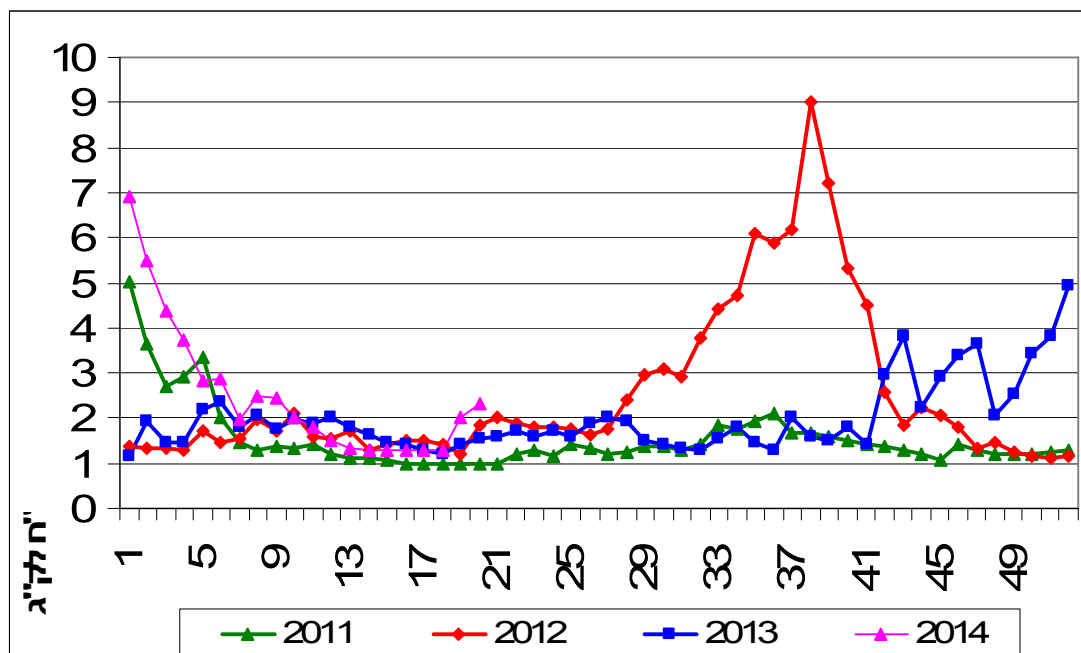
#### התפלגות שתילות כרוב בדונם והתפלגות שיווק חודשית – טון

תחזית שיווק (טון)			שתילות בדונם			תקופה
יולי	יוני	מאי	אפריל	מרץ	עד פברואר	אזור
300	300	300	50	150	100	אשכול - רמת נגב
						בית שאן - בקעה
250	250	250	50	50	50	גליל - עמק יזרעאל
600	600	600	150	150	150	חדרה, משולש
500	500	400	180	150	125	לכיש, חוף אשקלון
						ערבה - אילות
						רמה"ג, גליל עליון
2,800	2,600	2,600	900	800	700	שדות נגב - מרחבים
700	700	700	200	200	200	שפלה
<b>5,150</b>	<b>4,950</b>	<b>4,850</b>	<b>1,530</b>	<b>1,500</b>	<b>1,325</b>	<b>סה"כ</b>
150	150	150				יו"ש
			1,380	1,350	900	2013

היקף שטחי הכרוב בחודשים פברואר – אפריל כ- 4,400 דונם, המיועדים לשיווק בחודשים מאי – יולי. איכות הקרוב מעולה ללא פגיעות ומזיקים, צפי לרמת מחירים נמוכה.

### תרשים 3.א.

#### מחיר סיטונאי של כרוב לבן – ממוצע שבועי (ש"ח לק"ג) שנים 2011-2014



תרשים 3.א. מתאר את התפתחות מחיר סיטונאי של הכרוב בשנים 2011-2014 האחרונות כפי שנסקרו ע"י מועצת הצמחים בשוק צריפין

#### 4. מלפפון

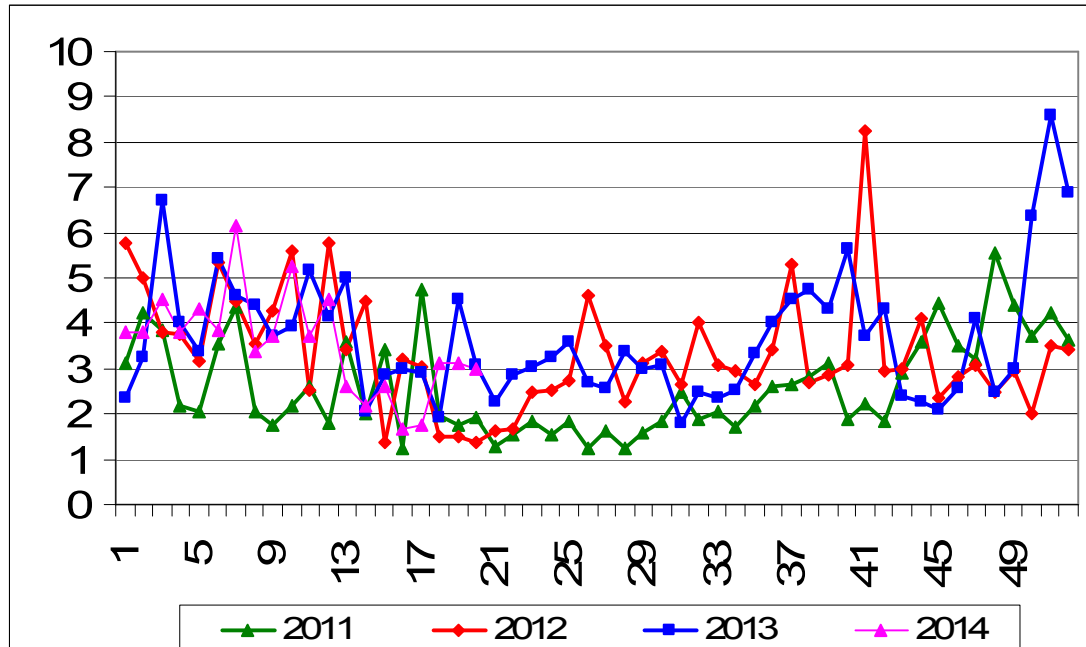
#### התפלגות שתילות מלפפון בדונם והתפלגות שיווק חודשית – טון

תחזית שיווק (טון)			שתילות בדונם				תקופה אזור	
יולי	יוני	מאי	ש"פ	מרץ	אפריל	עד פברואר		
			בית צמיחה	בית צמיחה	ש"פ	בית צמיחה		
100	100	100		100		100	אשכול - רמת נגב	
							בית שאן - בקעה	
400	400	300	300	50	50	70	גליל - עמק יזרעאל	
7,000	7,000	7,000		800		800	חדרה, משולש	
100	100	100		100		100	לכיש, חוף אשקלון	
							ערבה - אילות	
							רמה"ג, גליל עליון	
100	100	100		50		50	שדות נגב - מרחבים	
200	200	200		50		50	שפלה	
7,900	7,900	7,800	300	1,150	50	1,120	סה"כ	
1,500	1,500	1,500					רש"פ	
9,400	9,400	9,300					סה"כ	
				1,350	100	960	2,330	2013

הצריכה החודשית הממוצעת של מלפפון הינה כ- 9,000 טון בחודש. השיווק החודשי מהרש"פ מוערך ב 1,500-2,000 טון. היקף שטחי המלפפון בחודשים פברואר – אפריל כ- 4,600 דונם, המיועדים לשיווק בחודשים מאי – יולי. היות ומדובר בגידול קצר יחסית לשאר גידולי הירקות, היצע המלפפון משתנה בזמן קצר. לכן קיימת תנודות במחירי המלפפון מדי יום. צפי לרמת מחירים מאוזנת.

#### תרשים 4.א.

#### מחיר סיטונאי של מלפפון – ממוצע שבועי (ש"ל לק"ג) שנים 2011-2014



תרשים 4.א. מתאר את התפתחות מחיר סיטונאי של המלפפון בשנים 2011-2014 האחרונות כפי שנסקרו ע"י מועצת הצמחים בשוק צריפין.

## 5. עגבנייה

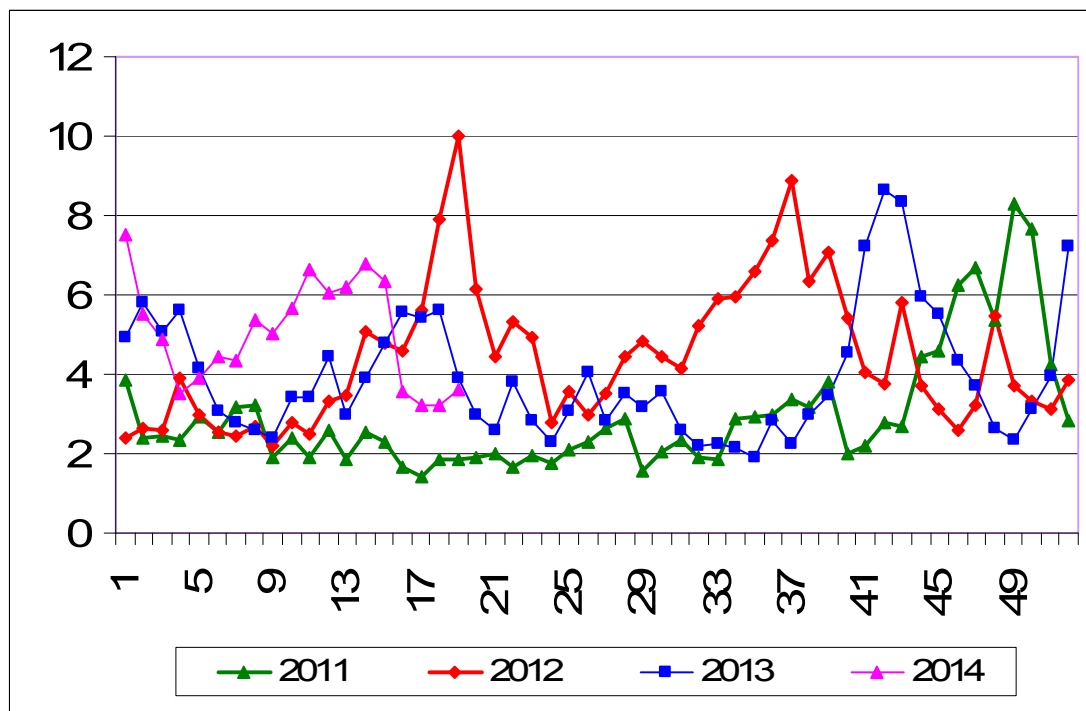
### התפלגות שתילות עגבנייה בדונם והתפלגות שיווק חודשית – טון

תחזית שיווק (טון)			שתילות בדונם				תקופה	
יולי	יוני	מאי	אפריל		מרץ		עד פברואר	
			ש"פ	בית צמיחה	ש"פ	בית צמיחה	בית צמיחה	
7,000	7,000	6,800		500		500	3,000	אשכול - רמת נגב
		1,000					450	בית שאן - בקעה
300	500	1,000	90		30		500	גליל - עמק יזרעאל
500	500	500	50	120		50	320	חדרה, משולש
700	700	700		200			150	לכיש, חוף אשקלון
1,200	1,200	1,200					600	ערבה - אילות
								רמה"ג, גליל עליון
1,800	1,800	1,800		800			800	שדות נגב - מרחבים
500	500	500	80	70	60		240	שפלה
12,000	12,200	13,500	220	1,690	90	550	-	סה"כ
300	300	300						רש"פ
				1,100		1,040		2013

סך שתילות עד חודש אפריל כ – 9,000 דונם בתי צמיחה .  
 המיועדים לשיווק בחודשים מאי – יולי .  
 חודש מרץ – אפריל התאפיין בטמפרטורות נוחות לכן לא היו בעיות מיוחדות בגידול .  
 צפויה אספקה סדירה של עגבנייה וברמת מחירים מאוזנת .

### תרשים 5.א.

מחיר סיטונאי של עגבניות חממה – ממוצע שבועי (ש"ל ק"ג) שנים 2011-2014



תרשים 5.א. מתאר את התפתחות מחיר סיטונאי של העגבנייה בשנים 2011-2014 האחרונות כפי שנסקרו ע"י מועצת הצמחים בשוק צריפין.

## 6.פלפל

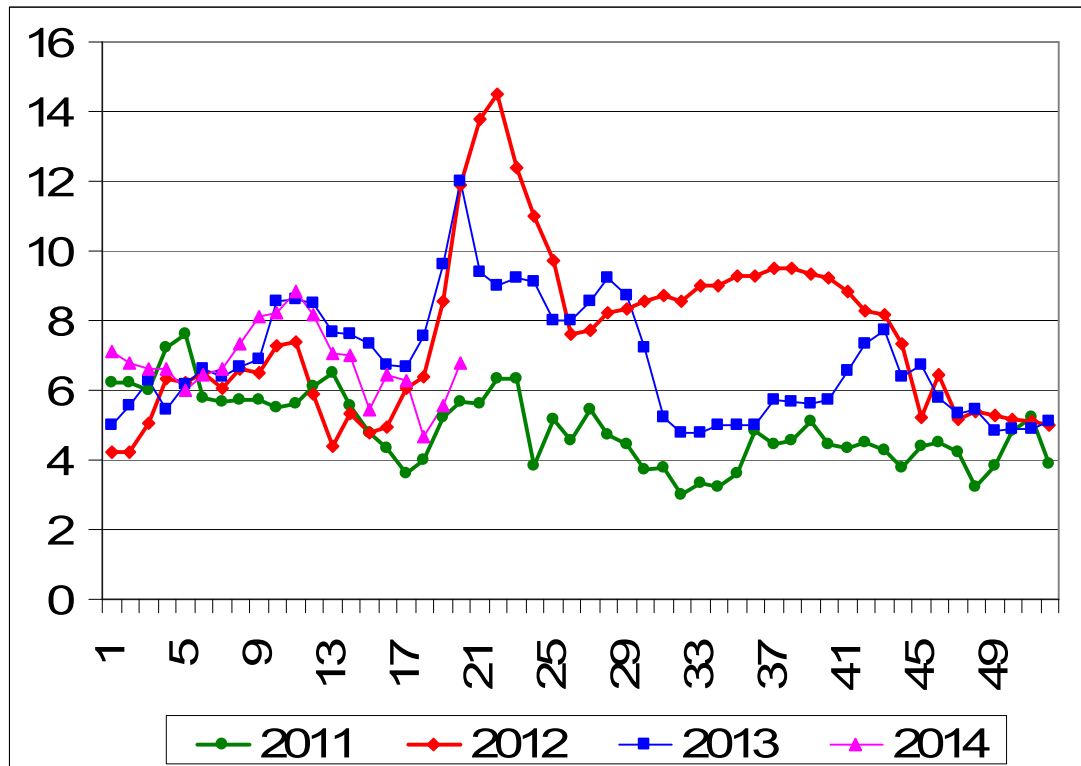
### התפלגות שתילות פלפל בדונם והתפלגות שיווק חודשית – טון

תחזית שיווק (טון)			שתילות בדונם						
יולי	יוני	מאי	ש"פ	אפריל בית צמיחה	ש"פ	מרץ בית צמיחה	ש"פ	עד פברואר בית צמיחה	תקופה אזור
1,200	1,000	500		200		200		400	אשכול - רמת נגב
	500	1,000						2,000	בית שאן - בקעה
400	600	600	80		60		1,000		גליל - עמק יזרעאל
1,000	800	600		300		450	500		חדרה, משולש
800	800	300	250	100	250		300		לכיש, חוף אשקלון
		1,200					8,000		ערבה - אילות
									רמה"ג, גליל עליון
1,000	300	300		300			200		שדות נגב - מרחבים
300	600	600	80	100	70	70	300		שפלה
4,700	4,600	5,100	410	1,000	380	720	-	12,700	סה"כ
				970		800		11,320	2013

סך שתילות עד חודש מרץ כ – 4,700 דונם בתי צמיחה, ו כ- 380 דונם ש"פ. המיועדים לשיווק בחודשים מאי- יוני . בערבה תיכונה והדרומית הגידול הסתיים, למעט שטחים בחממות מצוננות וחלק מהמנהרות בכיכר סדום. בבתי רשת וש"פ טרם החלה הנבה, לכן בתקופה הקרובה חל מחסור בפלפל. הצפי לרמת מחירים גבוהה עד מאוזנת

## תרשים 6.א.

### מחיר סיטונאי של פלפל אדום חממה – ממוצע שבועי (ש"ק"ג) שנים 2011-2014



תרשים 6.א. מתאר את התפתחות מחיר סיטונאי של הפלפל בשנים 2011-2014 האחרונות כפי שנסקרו ע"י מועצת הצמחים בשוק צריפין.

## 7.שום

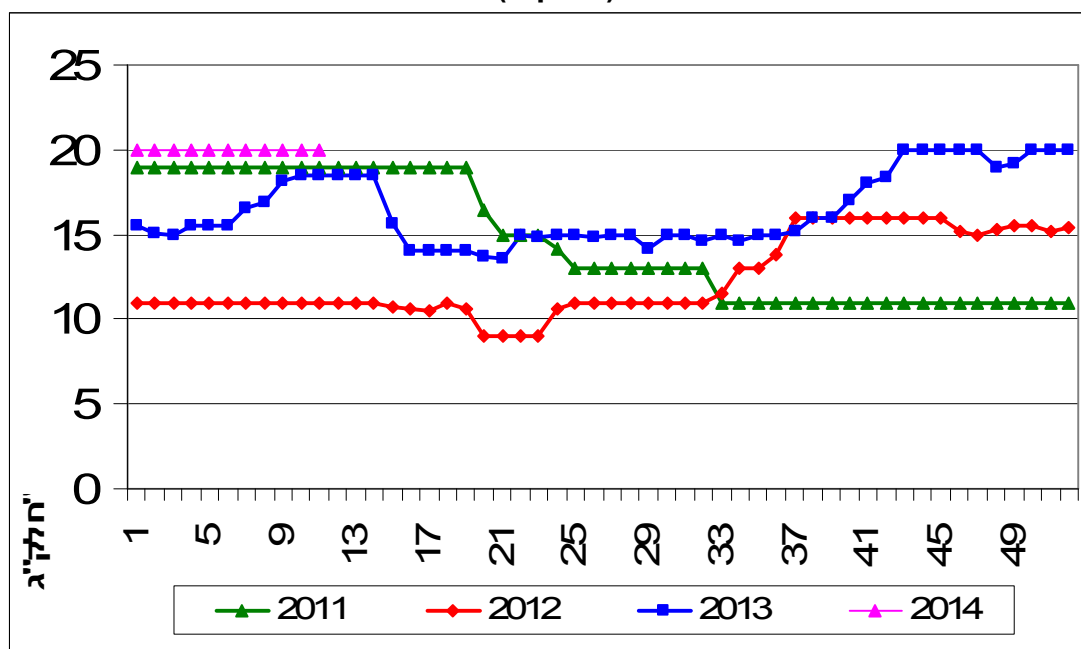
התפלגות שתילות שום בדונם והתפלגות שיווק חודשית – טון

תחזית שיווק ( טון ) מלאי	שתילות בדונם עד אפריל	תקופה
		אזור
		אשכול - רמת נגב
	2,500	בית שאן - בקעה
	2,250	גליל - עמק יזרעאל
		חדרה, משולש
		לכיש, חוף אשקלון
		ערבה - אילות
	1,450	רמה"ג, גליל עליון
		שדות נגב - מרחבים
		שפלה
7,000	6,200	סה"כ

היקף המזרעים בחודשים נובמבר- פברואר הינו 6,200 דונם המיועדים לשיווק בחודשים מאי – יולי .  
הצפי לרמת מחירים גבוהה .

## 7.א. תרשים

מחיר סיטונאי של שום – ממוצע שבועי (ש"ל ק"ג) שנים 2011-2014



תרשים 7.א. מתאר את התפתחות מחיר סיטונאי של השום בשנים 2011-2014 האחרונות כפי שנסקרו ע"י מועצת הצמחים בשוק צריפין.

## 8.אבטיח

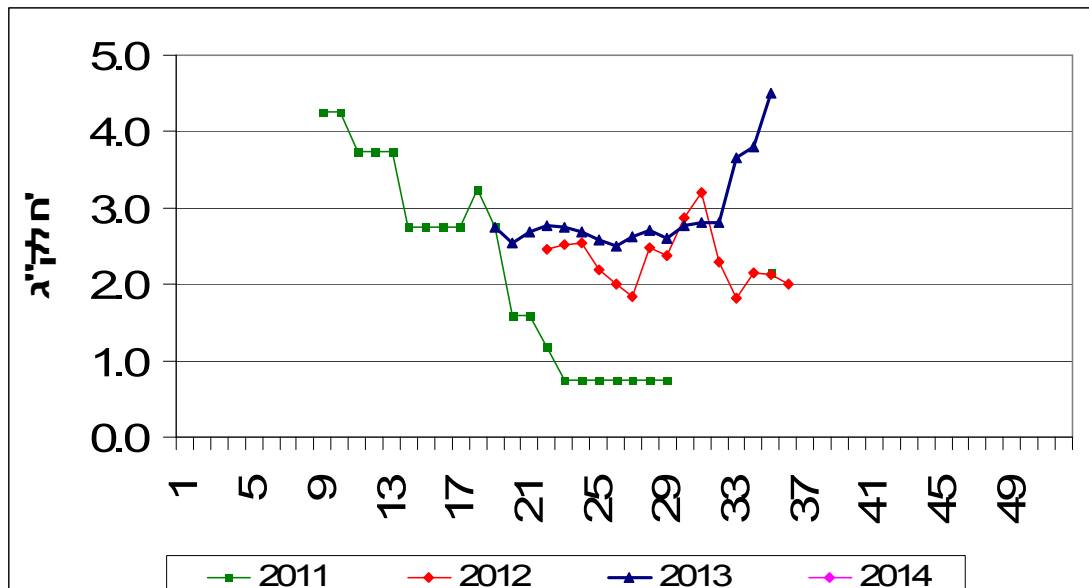
### התפלגות שתילות אבטיח בדונם והתפלגות שיווק חודשית – טון

תחזית שיווק (טון)			שתילות בדונם			תקופה אזור
יולי	יוני	מאי	אפריל	מרץ	עד פברואר	
						אשכול - רמת נגב
	15,000	25,000			6,200	בית שאן - בקעה
	20,000		3,000	2,500		גליל - עמק יזרעאל
5,000	1,600		1,200	400		חדרה, משולש
						לכיש, חוף אשקלון
		17,000			3,000	ערבה - אילות
						רמה"ג, גליל עליון
5,000				1,000		שדות נגב - מרחבים
4,000	2,000		500			שפלה
14,000	38,600	42,000	4,700	3,900	9,200	סה"כ
			6,000	5,000	1,500	2013

היקף מזרעי האבטיח בחודשים פברואר-אפריל כ- 18,000 דונם. המיועדים לשיווק בחודשים מאי – יולי. לקראת אמצע מאי מסיימים לקטוף באזור הבקעה. החלו לקטוף אבטיח מאזור בית – שאן רוב השטחים במצב טוב ואין בעיות בגידול. הצפי לרמת מחירים גבוהה.

## תרשים 8.א.

### מחיר סיטונאי של אבטיח – ממוצע שבועי (ש"ק"ג) שנים 2011-2014



תרשים 8.א. מתאר את התפתחות מחיר סיטונאי של האבטיח בשנים 2011-2014 האחרונות כפי שנסקרו ע"י מועצת הצמחים בשוק צריפין.