



ענף הירקות  
Vegetable Division



מועצת הצמחים  
המועצה לייצור צמחים ולשיווקם  
The Plants Production and Marketing Board

# תחזית שיווק וירקות

## תחזית שיווק וירקות

יוני - אוגוסט 2016



שתילות/מזרעים לחודשים  
עד מאי 2016

## תוכן העניינים

פתיח

- 1.השוואת מחירי ירקות **סיטוני** חודשים אפריל 2016 – מאי 2016 (ש לק"ג).
- 2.השוואת מחירי ירקות **סיטוני** חודשים מאי 2015 – מאי 2016 (ש לק"ג).
- 3.השוואת מחירי ירקות **קמעונאי** חודשים אפריל 2016 – מאי 2016 (ש לק"ג).
- 4.השוואת מחירי ירקות **קמעונאי** חודשים מאי 2015 – מאי 2016 (ש לק"ג).
- 5.השוואת מחירי ירקות **קמעונאי** לעומת מחיר **סיטוני**- חודש מאי 2016 (ש לק"ג).
- 6.תרשים השוואת מדד מחירים חודשי לצרכן ומדד מחירים סיטוני של ירקות - שנים 2005-2016(מדד באחוזים בסיס = ממוצע 2005).

## תחזית שיווק

1. [בצל](#)
2. [חצילים](#)
3. [כרוב](#)
4. [מלפפון](#)
5. [עגבנייה](#)
6. [פלפל](#)
7. [שום](#)
8. [אבטיח](#)

אנו מתכבדים להגיש את תחזית שיווק של מזרעי/שתילות עד מאי 2016 אשר ישווקו בחודשים יוני – אוגוסט הנתונים הבאים נאספו מהשטח ע"י רכזי המועצה, הסקירה היומית של מחירי הירקות בשוק צריפין ומנתוני השיווק שמרוכזים בענף הירקות. נתונים אלה מעובדים במועצת הצמחים- ענף הירקות לדוח מרכז ומפורט שפורסם בשולחנות המגדלים הרלוונטיים ובאתר המועצה.

### לתשומת לב:

הנתונים המופיעים בתחזית זו, מבוססים על מידע שנמסר או שנאסף ע"י המועצה ובגלל מורכבות העניין, ישנה אפשרות שמידע זה אינו שלם. כמו כן, תחזית זו מושפעת מתנאים ונתונים שונים שעלולים להשתנות ולשנות נתונים ו/או את האמור בתחזית זו. מדובר בתנאים כגון: מזג אוויר, מחלות, גלי הנבה, אזורי גידול, עונות גידול וכו'. לאור זאת, יש לקחת את הנתונים והאמור בתחזית זו בזהירות ובעירבון מוגבל. אין בתחזית זו כדי להטיל על מועצת הצמחים – ענף הירקות או מי מעובדיה ו/או שלוחיה כל אחריות בקשר לאמור ו/או לאמיתות האמור בתחזית זו ואין לפרשה כהתחייבות לקיומו של נתון כלשהו בעתיד.

אלי דנינו  
מנהל מידע – ענף ירקות

אברהם ארליך (נונה)  
מנהל ענף ירקות

1. השוואת מחירי ירקות **סיטוני** חודשים אפריל 2016 – מאי 2016 (ש לק"ג).

שם ירק	אפריל-16	מאי-16	% שינוי
אבטיח	4.50	2.78	-38%
ארטישוק	4.17	6.70	61%
בטטות איכות מעולה	6.50	7.50	15%
בצל אדום	4.26	3.19	-25%
בצל בית אלפא	3.56		
בצל יבש	2.93	1.90	-35%
בצל ירוק	6.25	6.25	0%
ברוקולי באריזה קמעונאית	11.00	11.00	0%
גזר באריזה קמעונאית איכות מעולה	2.20	2.27	3%
גזר באריזה קמעונאית	1.88	1.89	0%
גזר בשקים	1.55	1.59	2%
דלורית	6.70	5.14	-23%
דלעת	8.66	5.70	-34%
זוקיני ירוק	8.25		
חסה 8 יחידות	15.42	17.91	16%
חציל חממה	5.66	4.42	-22%
חצילים	4.34	3.92	-10%
כרוב אדום	2.00	2.52	26%
כרוב לבן	1.50	1.71	14%
כרוב סיני	5.00		
כרובית	3.91	5.01	28%
כרובית אלמוג	7.50		
לוף	5.46	5.09	-7%
לפת איכות מעולה	2.64	2.25	-15%
מילון גליה מעולה	6.15	4.78	-22%
מילון כתום	6.79	4.47	-34%
מלפפון חממה	3.03	3.90	29%
סלק	2.26	2.36	4%
סלק בשקים	2.87		
עגבניות באשכולות	5.64	4.50	-20%
עגבניות חממה	5.64	4.50	-20%
עגבניות שרי אשכולות אכות מעולה	7.50	5.55	-26%
פלפל אדום איכות מעולה	8.51	10.22	20%
פלפל בהיר	8.66	6.96	-20%
פלפל חריף	6.91	4.31	-38%
פלפל כתום	7.81	9.68	24%
פלפל צהוב איכות מעולה	8.10	9.75	20%
צנון	4.34	4.50	4%
קולורבי	2.93	4.55	55%
קישוא צהוב	8.00		
קישואים איכות מעולה	3.76	5.54	47%
שום	18.00	18.00	0%
שום ירוק	4.56	4.95	9%
שומר	3.66	4.63	27%
שועית ירוקה	10.00	11.05	10%
תירס באריזה קמעונאית	10.43	6.36	-39%
תפוא"ד אדום באריזה קמעונאית	2.96	3.06	3%
תפוא"ד אדום באריזה קמעונאית איכות מעולה	3.40	3.51	3%
תפוא"ד אדום בשקים	2.50	2.56	2%
תפוא"ד באריזה קמעונאית לבן איכות מעולה	2.62	2.61	0%
תפוא"ד בשקים לבן איכות מעולה	1.90		

2. השוואת מחירי ירקות סייטוני חודשים מאי 2015 – מאי 2016 (ש לק"ג).

שם ירק	מאי-15	מאי-16	% שינוי
אבטיח		2.78	
ארטישוק		6.70	
בטטות איכות מעולה	7.50	7.50	0%
בצל אדום	2.77	3.19	15%
בצל בית אלפא	2.00		
בצל יבש	1.99	1.90	-4%
בצל ירוק	5.60	6.25	12%
בצל ירוק ארוז	6.50		
ברוקולי באריזה קמעונאית	7.95	11.00	38%
גזר באריזה קמעונאית איכות מעולה	2.27		
גזר באריזה קמעונאית	2.88	1.89	-34%
גזר בשקים	2.40	1.59	-34%
דלורית	4.67	5.14	10%
דלעת	11.13	5.70	-49%
חסה 8 יחידות	15.00	17.91	19%
חציל חממה	3.59	4.42	23%
כרוב אדום	2.27	2.52	11%
כרוב לבן	2.04	1.71	-16%
כרובית	3.14	5.01	60%
לוף	3.61	5.09	41%
לפת איכות מעולה	3.20	2.25	-30%
מילון גליה מעולה	5.19	4.78	-8%
מילון כתום		4.47	
מלפפונים חממה	2.76	3.90	41%
סלק	2.34	2.36	1%
עגבניות באשכולות	5.33	4.50	-16%
עגבניות חממה	4.59	4.50	-2%
עגבניות שרי אשכולות אכות מעולה	4.36	5.55	27%
פלפל אדום איכות מעולה	12.17	10.22	-16%
פלפל אדום חממה	5.10		
פלפל בהיר	5.03	6.96	38%
פלפל חריף	3.60	4.31	20%
פלפל ירוק מאורך-	4.65		
פלפל כתום	12.72	9.68	-24%
פלפל צהוב איכות מעולה	12.49	9.75	-22%
צנון	3.60	4.50	25%
קולורבי	2.29	4.55	98%
קישואים איכות מעולה	3.33	5.54	66%
שום	13.25	18.00	36%
שום ירוק		4.95	
שומר	3.10	4.63	49%
שעועית ירוקה	7.60	11.05	45%
תירס באריזה קמעונאית	6.24	6.36	2%
תפוא"ד אדום באריזה קמעונאית	3.10	3.06	-1%
תפוא"ד אדום באריזה קמעונאית איכות מעולה	3.50	3.51	0%
תפוא"ד אדום בשקים	2.70	2.56	-5%
תפוא"ד באריזה קמעונאית	2.50		
תפוא"ד באריזה קמעונאית לבן איכות מעולה	2.80	2.61	-7%
תפוא"ד שקים	2.10		

3. השוואת מחירי ירקות **קמעונאי** חודשים אפריל 2016 – מאי 2016 (ש"ל לק"ג).

מחיר קמעונאי ש"ל לק"ג				ירק
הערות	שינוי ב%	מאי-16	אפר-16	
ק"ג 1	-5%	16.51	17.38	שעועית ירקה
ק"ג 1	3%	4.24	4.13	גזר
ק"ג 1	21%	10.97	9.04	פלפל אדום מתוק
ק"ג 1	-4%	5.32	5.53	עגבניות עגולות רגילות
ק"ג 1	-9%	11.09	12.13	עגבניות - שרי
ק"ג 1	8%	5.24	4.86	מלפפונים
ראש בימוני	3%	4.82	4.66	חסה רגילה ערבית
ק"ג 1	4%	3.69	3.54	כחב לבן
ק"ג 1	7%	7.03	6.59	כחבית
ק"ג 1	-9%	6.73	7.40	חצילים
ק"ג 1	17%	7.20	6.18	קישואים
ק"ג 1	6%	3.83	3.61	תפוחי אדמה
ק"ג 1	-21%	3.88	4.89	בצל יבש
ק"ג 1	-23%	9.24	12.01	תירס קלחים
ק"ג 1	-21%	6.37	8.07	מלונים - גליה
ק"ג 1	-			אבטיח
כ-335 גרם	3%	5.95	5.80	שימורי אפונת גינה
335 גרם	-2%	5.86	5.99	שימורי תירס גרעינים
100 גרם	9%	1.85	1.69	רסק עגבניות
500 גרם	8%	12.25	11.38	סלט חצילים

מקור: לשכה מרכזית לסטטיסטיקה

4. השוואת מחירי ירקות **קמעונאי** חודשים מאי 2015 – מאי 2016 (ש"ל לק"ג).

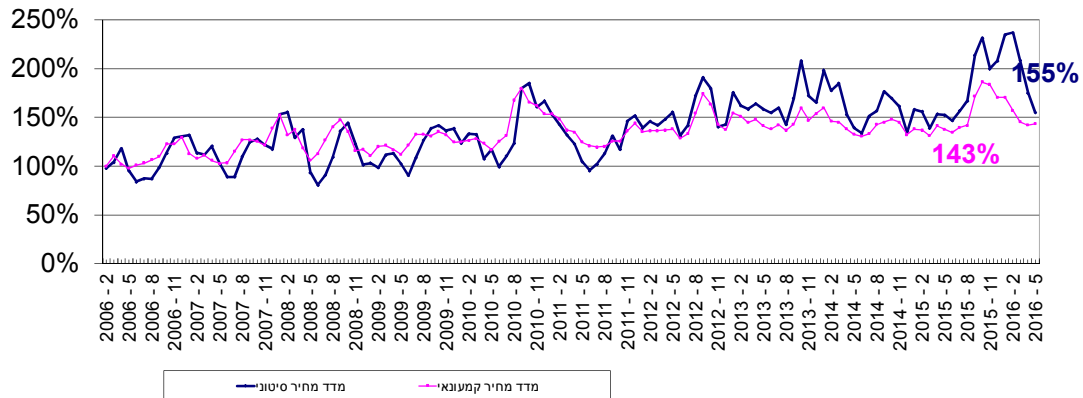
מחיר קמעונאי ש"ל לק"ג				ירק
הערות	שינוי ב%	מאי-16	מאי-15	
ק"ג 1	4%	16.51	15.84	שעועית ירקה
ק"ג 1	-3%	4.24	4.37	גזר
ק"ג 1	8%	10.97	10.19	פלפל אדום מתוק
ק"ג 1	-5%	5.32	5.61	עגבניות עגולות רגילות
ק"ג 1	10%	11.09	10.06	עגבניות - שרי
ק"ג 1	18%	5.24	4.44	מלפפונים
ראש בימני	0%	4.82	4.82	חסה רגילה ערבית
ק"ג 1	1%	3.69	3.66	כחב לבן
ק"ג 1	5%	7.03	6.72	כחבית
ק"ג 1	23%	6.73	5.45	חצילים
ק"ג 1	22%	7.20	5.92	קישואים
ק"ג 1	-1%	3.83	3.87	תפוחי אדמה
ק"ג 1	12%	3.88	3.46	בצל יבש
ק"ג 1	0%	9.24	9.24	תירס קלחים
ק"ג 1	-11%	6.37	7.17	מלונים - גליה
ק"ג 1	-		4.56	אבטיח
כ-335 גרם	-14%	5.95	6.88	שימורי אפונת גינה
335 גרם	-10%	5.86	6.54	שימורי תירס גרעינים
100 גרם	-5%	1.85	1.94	רסק עגבניות
500 גרם	-11%	12.25	13.74	סלט חצילים

מקור: לשכה מרכזית לסטטיסטיקה

5. השוואת מחירי ירקות **קמעונאי** לעומת מחיר **סיטוני**-חודש מאי 2016 (שלק"ג).

יחידה	ירק	מחיר סיטוני ש"ל לק"ג	מחיר קמעונאי ש"ל לק"ג	פער תיווך
ק"ג 1	שעועית יחקה	10.52	16.51	57%
ק"ג 1	גזר	1.74	4.24	144%
ק"ג 1	פלפל אדום מתוק	6.96	10.97	58%
ק"ג 1	עגבניות עגולות רגילות	4.50	5.32	18%
ק"ג 1	עגבניות - שרי	5.55	11.09	100%
ק"ג 1	מלפפונים	3.90	5.24	34%
ראש בימני	חסה רגילה ערבית	2.23	4.82	116%
ק"ג 1	כחב לבן	1.71	3.69	115%
ק"ג 1	כחבית	5.01	7.03	40%
ק"ג 1	חצילים	3.92	6.73	72%
ק"ג 1	קישואים	5.54	7.20	30%
ק"ג 1	תפוחי אדמה	2.77	3.83	38%
ק"ג 1	בצל יבש	1.90	3.88	104%
ק"ג 1	תירס קלחים	8.40	9.24	51%
ק"ג 1	מלונים - גליה	4.62	6.37	38%

**6. תרשים השוואת מדד מחירים חודשי לצרכן ומדד מחירים סיטוני של ירקות- שנים 2005-2016 (מדד באחוזים בסיס = ממוצע 2005)**



מדד הסיטוני חודש מאי 2016 עומד בשיעור של 155% משנת הבסיס (ממוצע 2005). מנתוני ענף הירקות עולה כי מדד מחירי הירקות הסיטוני בחודש מאי 2016 ירד בשיעור של 11% לעומת חודש אפריל 2016. מדד מחירי הירקות לצרכן בחודש מאי 2016 עומד בשיעור של 143% משנת הבסיס, מדד מחירי הירקות לצרכן בחודש מאי עלה בשיעור של 1% לעומת חודש אפריל 2016.

**הערות כלליות:  
1. צריכה נורמטיבית חודשית:**

ירק	צריכה נורמטיבית ממוצעת חודשית בטון
בטטות	1,600
בצל	9,000 (כולל יו"ש)
גזר	7,000
חצילים	4,000
כרוב	5,000
כרובית	2,500
מלפפונים	9,000
עגבניות	15,000
פלפל	6,000
קישואים	2,500
תפוא"ד	23,000

**הערה:** נתוני הצריכה החודשית הממוצעת, בהתאם לדיווחים המסוכמים במועצת הצמחים.

**פרוט התחזית:**



# 1. בצל

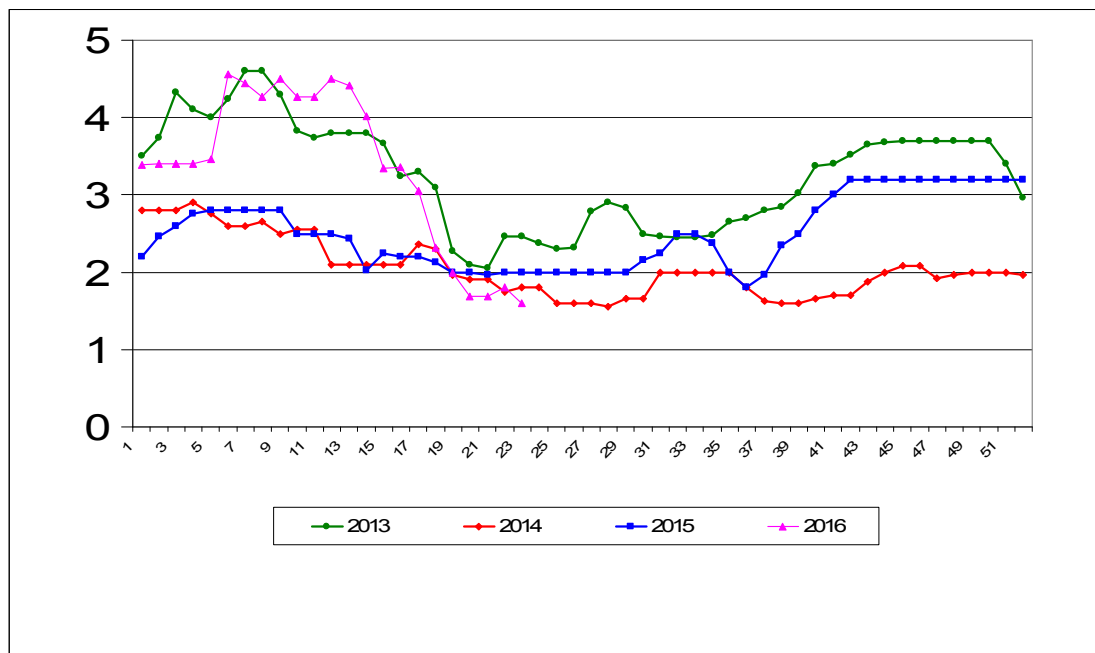
## התפלגות מזרעי בצל בדונם והתפלגות שיווק חודשית – טון

תחזית שיווק (טון)		מזרעים בדונם		
מיכלוא		ריברסייד	מיכלוא	זנים
<b>שיווק מאי - יולי</b>				אזור/תקופה
		450		אשכול - רמת נגב
				בית שאן - בקעה
20,000		3,600	2,000	גליל - עמק יזרעאל
		450		חדרה, משולש
		200		לכיש, חוף אשקלון
				ערבה - אילות
800		1,800	140	רמה"ג, גליל עליון
6,000		4,500	600	שדות נגב - מרחבים
3,000		500	200	שפלה
<b>29,800</b>		<b>11,500</b>	<b>2,940</b>	<b>סה"כ</b>
		9,300	4,350	2015

אספקת בצל בחודש – יוני – אוגוסט הינה מזון מיכלוא קיים במלאי כ- 29,800 טון. היקף שטחי הבצל מזון ריברסייד כ- 11,500 דונם. הצריכה הממוצעת בחודש הינו 9,000 טונות. צפויה אספקה סדירה של בצל, צפי לרמת מחירים מאוזנת עד נמוכה.

### תרשים 1.א.

#### מחיר סיטונאי של בצל – ממוצע שבועי (ש"ל לק"ג) שנים 2013-2016



תרשים 1.א מתאר את התפתחות מחיר סיטונאי של בצל בשנים 2013-2016 האחרונות כפי שנסקרו ע"י מועצת הצמחים בשוק צריפין (המחיר משקלל גם את שיווק הבצל מסוג ריברסייד בית אלפא).

## 2. חצילים

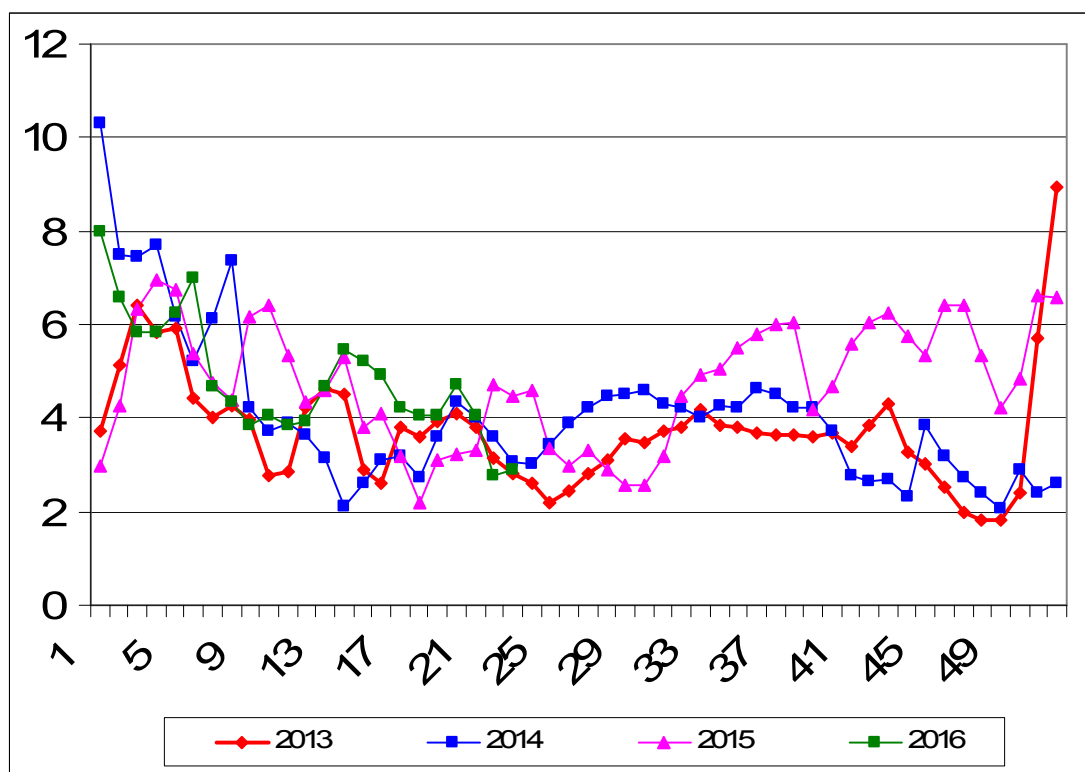
### התפלגות שתילות חצילים בדונם והתפלגות שיווק חודשית – טון

תחזית שיווק (טון)			שתילות בדונם				תקופה	
אוגוסט	יוני	יולי	מאי	אפריל	עד מרץ	ש"פ	אזור	
			ש"פ / נילון	ש"פ / נילון	ש"פ / נילון			
300	300	300	100		50	100	אשכול - רמת נגב	
200	300	400			200	100	בית שאן - בקעה	
250	250	250	50	80		110	גליל - עמק יזרעאל	
500	500	500	150	150	100	100	חדרה, משולש	
400	250		200	100		100	לכיש, חוף אשקלון	
							ערבה - אילות	
							רמה"ג, גליל עליון	
50	50	50	30			120	שדות נגב - מרחבים	
2,500	2,500	2,200	300	300	220	1,500	שפלה	
4,200	4,150	3,700	-	830	-	630	סה"כ	
300	300	300					יו"ש	
4,500	4,450	4,000					סה"כ כולל יו"ש	
			0	570	-	870	810	1,550
								2015

היקף שטחי החציל עד חודש מאי הינו 3,590 דונם ש"פ / נילון  
 570 דונם בתי צמיחה  
 המיועדים לשיווק בחודשים יוני - אוגוסט .  
 צפי לרמת מחירים – גבוהה עד מאוזן .

## תרשים 2.א.

### מחיר סיטונאי של חצילים – ממוצע שבועי (ש"ק"ג) שנים 2013-2016



תרשים 2.א. מתאר את התפתחות מחיר סיטונאי של חציל (חממה ושט"פ) בשנים 2013-2016 האחרונות כפי שנסקרו ע"י מועצת הצמחים בשוק צריפין.

### 3.כרוב

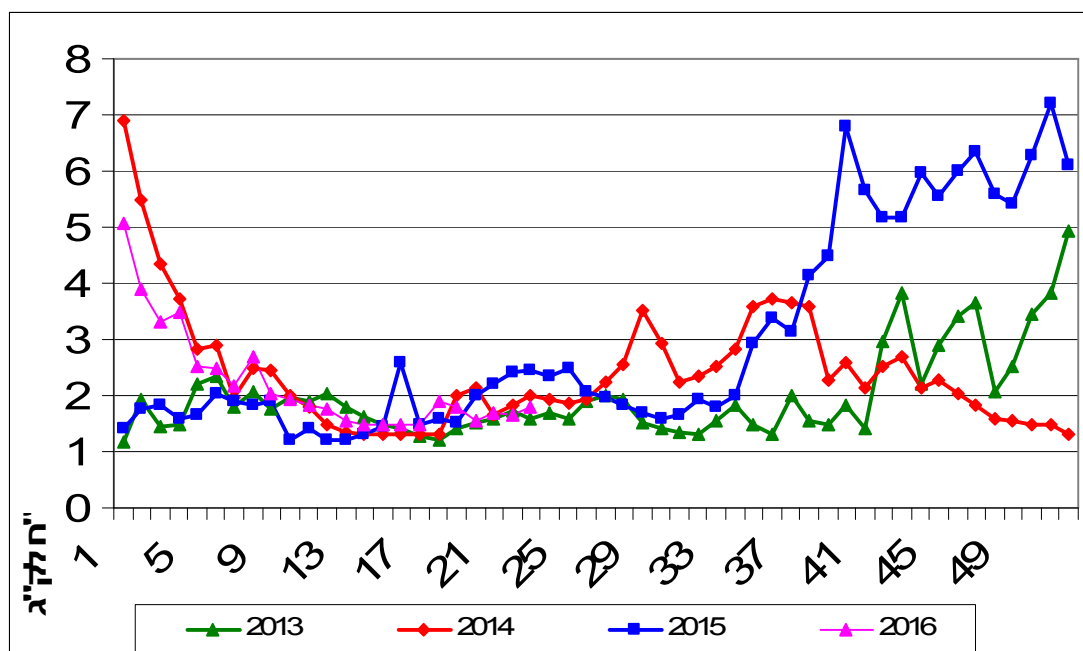
#### התפלגות שתילות כרוב בדונם והתפלגות שיווק חודשית – טון

תחזית שיווק (טון)			שתילות בדונם			תקופה
אוגוסט	יולי	יוני	מאי	אפריל	עד מרץ	אזור
500	500	300	300	300	100	אשכול - רמת נגב
						בית שאן - בקעה
250	250	250	50	50	60	גליל - עמק יזרעאל
500	500	500	150	150	150	חדרה, משולש
500	500	400	180	180	125	לכיש, חוף אשקלון
						ערבה - אילות
						רמה"ג, גליל עליון
2,500	2,500	2,500	1,100	1,100	700	שדות נגב - מרחבים
700	700	700	200	200	200	שפלה
<b>4,950</b>	<b>4,950</b>	<b>4,650</b>	<b>1,980</b>	<b>1,980</b>	<b>1,335</b>	<b>סה"כ</b>
150	150	150				יו"ש
			1,720	1,610	935	2015

היקף שטחי הכרוב בחודשים מרץ – מאי כ- 5,295 דונם, המיועדים לשיווק בחודשים יוני – אוגוסט. צפי לרמת מחירים מאוזנת עד נמוכה.

### תרשים 3.א.

#### מחיר סיטונאי של כרוב לבן – ממוצע שבועי (נ"ל לק"ג) שנים 2013-2016



תרשים 3.א. מתאר את התפתחות מחיר סיטונאי של הכרוב בשנים 2013-2016 האחרונות כפי שנסקרו ע"י מועצת הצמחים בשוק צריפין

#### 4. מלפפון

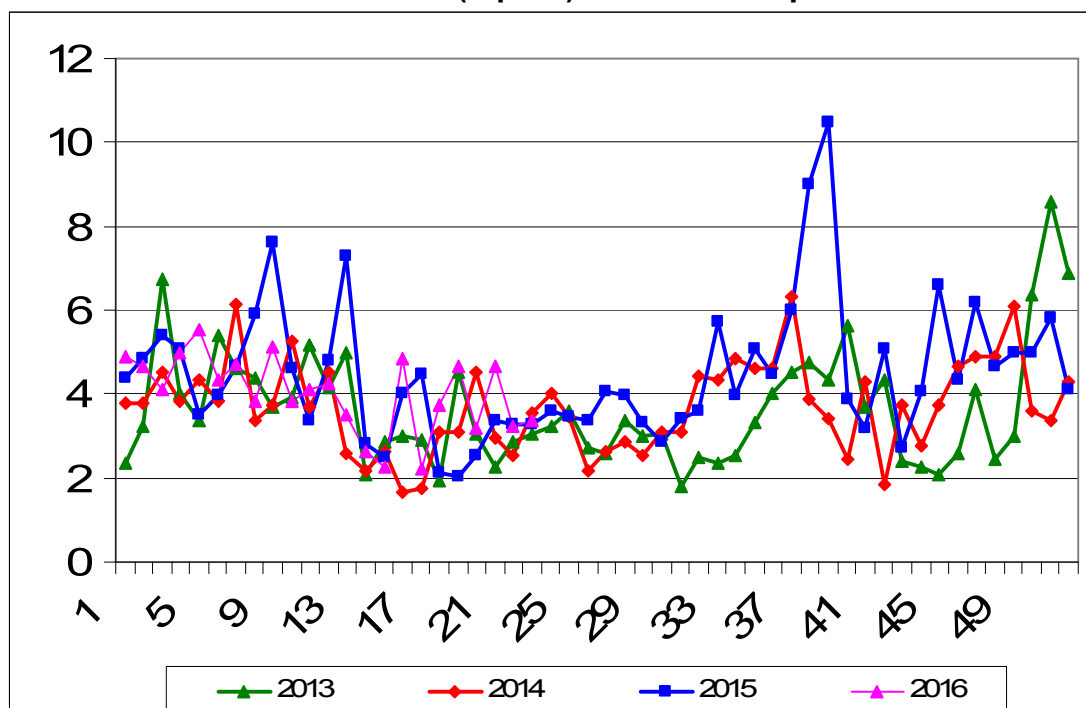
#### התפלגות שתילות מלפפון בדונם והתפלגות שיווק חודשית – טון

תחזית שיווק (טון)			שתילות בדונם				תקופה	
אוגוסט	יולי	יוני	ש"פ	מאי	אפריל	ש"פ	עד מרץ	אזור
400	400	200		100	50		400	אשכול - רמת נגב
								בית שאן - בקעה
500	800	700	500	50	60	120	70	גליל - עמק יזרעאל
6,500	6,500	6,500		1,200	1,000		600	חדרה, משולש
100	100	100		15			100	לכיש, חוף אשקלון
								ערבה - אילות
								רמה"ג, גליל עליון
100	100	100		30			240	שדות נגב - מרחבים
500	500	500					300	שפלה
8,100	8,400	8,100	500	1,395	260	1,110	1,710	סה"כ
1,500	1,500	1,500						רש"פ
9,600	9,900	9,600						סה"כ
			300	1,570	150	1,540	1,790	2015

הצריכה החודשית הממוצעת של מלפפון הינה כ- 9,000 טון בחודש. השיווק החודשי מהרש"פ מוערך ב 1,500-2,000 טון. היקף שטחי המלפפון בחודשים מרץ – מאי כ- 4,215 דונם בבתי צמחיה ו כ- 760 דונם בש"פ המיועדים לשיווק בחודשים יוני – אוגוסט. היות ומדובר בגידול קצר יחסית לשאר גידולי הירקות, היצע המלפפון משתנה בזמן קצר. לכן קיימת תנודות במחירי המלפפון מדי יום. צפי לרמת מחירים מאוזנת עד גבוהה.

#### תרשים 4.א.

#### מחיר סיטונאי של מלפפון – ממוצע שבועי (ש"ל לק"ג) שנים 2013-2016



תרשים 4.א. מתאר את התפתחות מחיר סיטונאי של המלפפון בשנים 2013-2016 האחרונות כפי שנסקרו ע"י מועצת הצמחים בשוק צריפין.

## 5. עגבנייה

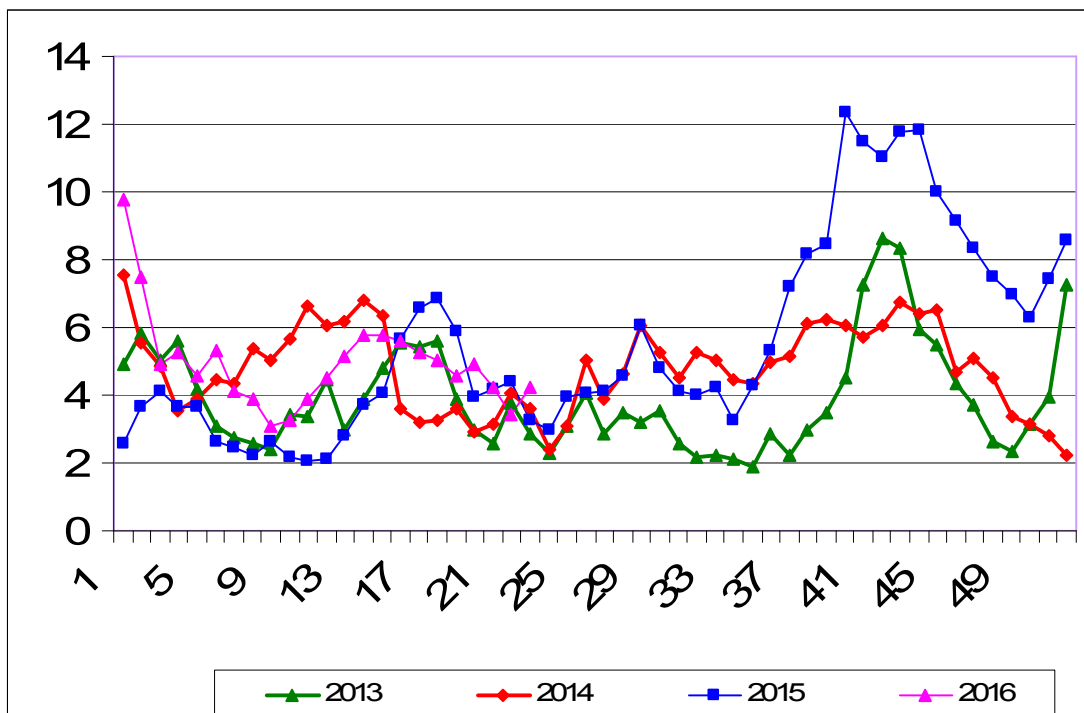
### התפלגות שתילות עגבנייה בדונם והתפלגות שיווק חודשית – טון

תחזית שיווק (טון)			שתילות בדונם					תקופה	
אוגוסט	יוני	יולי	ש"פ	מאי	אפריל	ש"פ	עד מרץ	תקופה	
			בית צמיחה	בית צמיחה	בית צמיחה	בית צמיחה	בית צמיחה	אזור	
7,000	7,500	7,000		1,250	800		5,000	אשכול - רמת נגב	
400	1,200	400				80	450	בית שאן - בקעה	
500	500	500	120		120	40	200	גליל - עמק יזרעאל	
700	400	700	150				700	חדרה, משולש	
600	650	650					650	לכיש, חוף אשקלון	
	1,000						1,200	ערבה - אילות	
								רמה"ג, גליל עליון	
3,000	2,500	3,000		250	250		2,000	שדות נגב - מרחבים	
500	450	450	300		100		300	שפלה	
<b>12,700</b>	<b>14,200</b>	<b>12,700</b>	<b>570</b>	<b>1,500</b>	<b>1,150</b>	<b>120</b>	<b>10,500</b>	<b>סה"כ</b>	
300	300	300						רש"פ	
			330	1,430	250	1,610	180	10,220	2015

סך שתילות עד חודש מאי כ – 13,150 דונם בתי צמיחה  
 ו כ- 810 דונם בש"פ .  
 המיועדים לשיווק בחודשים יוני – אוגוסט .  
 הצפי לרמת מחירים מאוזנת .

## תרשים 5.א.

### מחיר סיטונאי של עגבניות חממה – ממוצע שבועי (נ"ל"ג) שנים 2013-2016



תרשים 5.א. מתאר את התפתחות מחיר סיטונאי של העגבנייה בשנים 2013-2016 האחרונות כפי שנסקרו ע"י מועצת הצמחים בשוק צריפין.

## 6.פלפל

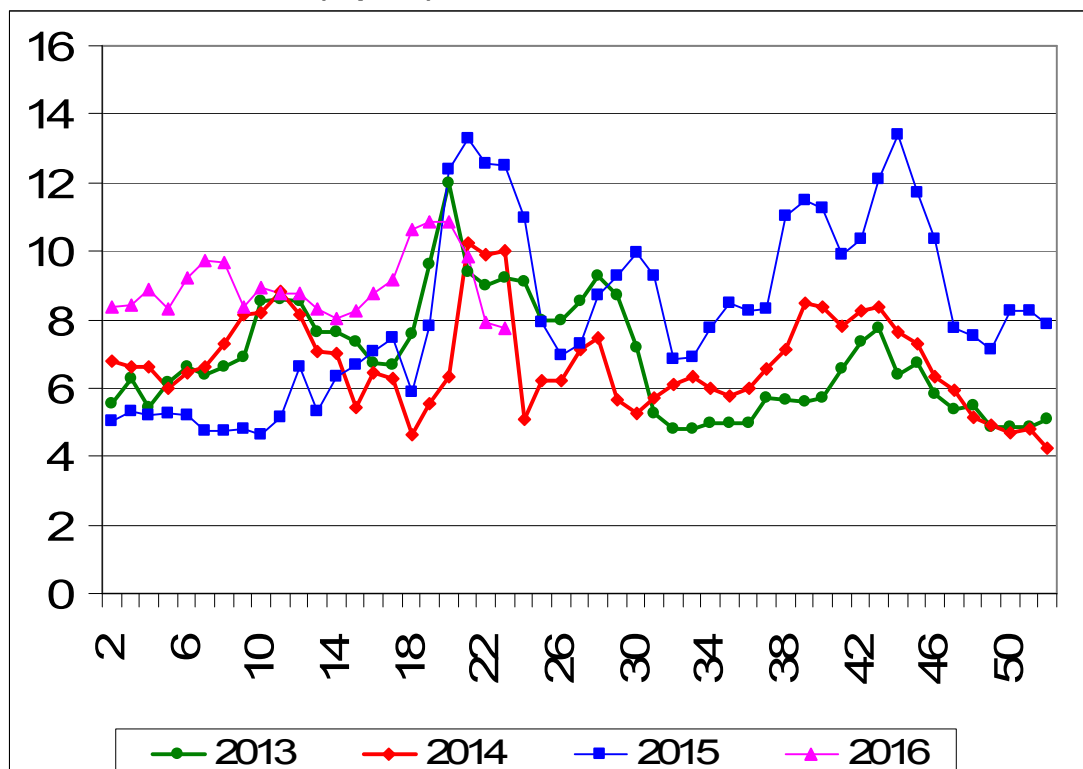
### התפלגות שתילות פלפל בדונם והתפלגות שיווק חודשית – טון

תחזית שיווק (טון)			שתילות בדונם						
אוגוסט	יולי	יוני	ש"פ	מאי	ש"פ	אפריל	ש"פ	עד מרץ	תקופה
			ש"פ	בית צמיחה	ש"פ	בית צמיחה	ש"פ	בית צמיחה	אזור
1,000	1,000	1,000		200		200		1,250	אשכול - רמת נגב
500	1,000	1,000						800	בית שאן - בקעה
600	600	500		120		130	50	400	גליל - עמק יזרעאל
500	500	500	150		150			600	חדרה, משולש
600	400	400	200		500			300	לכיש, חוף אשקלון
									ערבה - אילות
									רמה"ג, גליל עליון
800	800	800	200	100	200	50		650	שדות נגב - מרחבים
600	600	600	180		500			540	שפלה
4,600	4,900	4,800	730	420	1,350	380	50	4,540	סה"כ
			700	-	650	250	410	4,240	2015

סך שתילות עד חודש אפריל כ – 6,250 דונם בתי צמיחה ו כ- 2,130 דונם בש"פ .  
 המיועדים לשיווק בחודשים מאי - יולי .  
 השיווק מיועד לייצוא ושוק מקומי .  
 הצפי לרמת מחירים גבוהה עד מאוזנת .

## תרשים 6.א.

מחיר סיטונאי של פלפל אדום חממה – ממוצע שבועי (ש"ק"ג) שנים 2013-2016



תרשים 6.א. מתאר את התפתחות מחיר סיטונאי של הפלפל בשנים 2013-2016 האחרונות כפי שנסקרו ע"י מועצת הצמחים בשוק צריפין.

## 7.שום

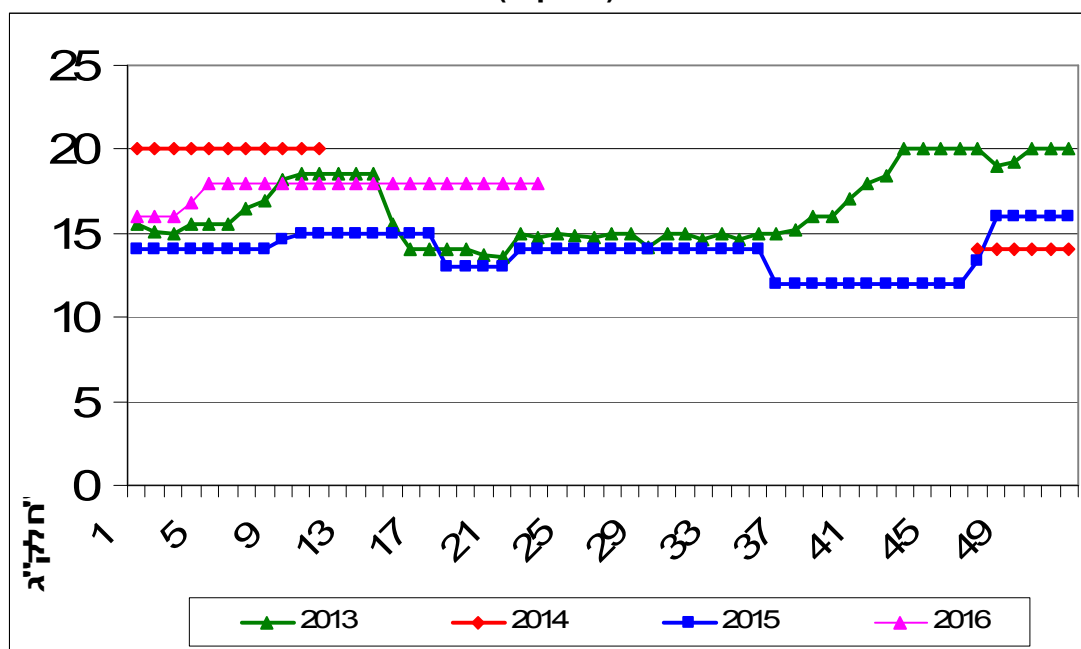
### התפלגות שתילות שום בדונם והתפלגות שיווק חודשית – טון

תחזית שיווק ( טון ) מלאי בשדות	נעיצות בדונם	תקופה
		אזור
		אשכול - רמת נגב
	1,850	בית שאן - בקעה
	3,500	גליל - עמק יזרעאל
		חדרה, משולש
		לכיש, חוף אשקלון
		ערבה - אילות
	1,300	רמה"ג, גליל עליון
		שדות נגב - מרחבים
		שפלה
9,000	6,650	סה"כ

במלאי שדה קיים כ- 9000 טון, המיועדים לשיווק עד חודש אפריל 2017 .  
הצפי לרמת מחירים מאוזנת .

## 7.א. תרשים

### מחיר סיטונאי של שום – ממוצע שבועי (ש"ל לק"ג) שנים 2013-2016



7.א. מתאר את התפתחות מחיר סיטונאי של השום בשנים 2013-2016 האחרונות כפי שנסקרו ע"י מועצת הצמחים בשוק צריפין.

### 8.אבטיח

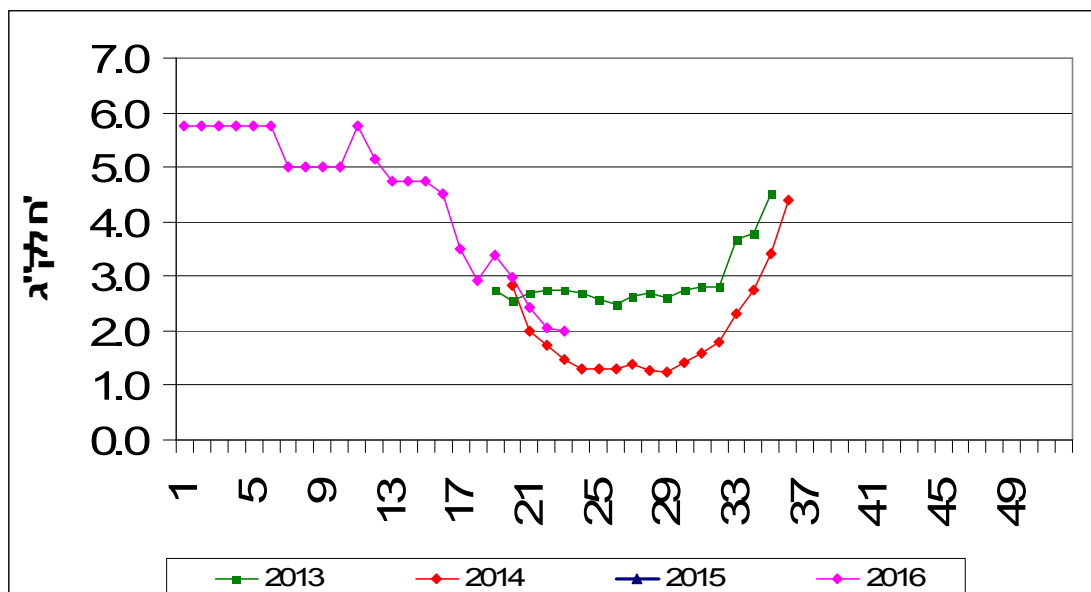
#### התפלגות שתילות אבטיח בדונם והתפלגות שיווק חודשית – טון

תחזית שיווק (טון)			שתילות בדונם			תקופה
אוגוסט	יולי	יוני	מאי	אפריל	עד מרץ	אזור
		10,000			2,500	אשכול - רמת נגב
	20,000	20,000		3,000	3,000	בית שאן - בקעה
10,000	10,000	5,000	1,300	1,500		גליל - עמק יזרעאל
						חדרה, משולש
		2,500			500	לכיש, חוף אשקלון
						ערבה - אילות
	5,000	5,000		1,000	1,500	רמה"ג, גליל עליון
						שדות נגב - מרחבים
						שפלה
10,000	35,000	42,500	1,300	5,500	7,500	סה"כ
			3,400	5,100	9,900	2015

סך שתילות עד חודש מאי כ - 14,300 דונם.  
המיועדים לשיווק בחודשים יוני - אוגוסט.  
הצפי לרמת מחירים גבוהה עד מאוּזן .

### תרשים 8.א.

#### מחיר סיטונאי של אבטיח – ממוצע שבועי (ש"ק"ג) שנים 2013-2016



תרשים 8.א. מתאר את התפתחות מחיר סיטונאי של האבטיח בשנים 2013-2016 האחרונות כפי שנסקרו ע"י מועצת הצמחים בשוק צריפין