



ענף הירקות
Vegetable Division



מועצת הצמחים
המועצה לייצור צמחים ולשיווקם
The Plants Production and Marketing Board

תחזית שיווק וירקות

תחזית שיווק וירקות

ינואר - מרץ 2016



שתילות/מזרעים לחודשים
עד דצמבר 2015

תוכן העניינים

פתיח

- 1.השוואת מחירי ירקות **סיטוני** חודשים נובמבר 2015 – דצמבר 2015 (ש לק"ג).
- 2.השוואת מחירי ירקות **סיטוני** חודשים דצמבר 2014 – דצמבר 2015 (ש לק"ג).
- 3.השוואת מחירי ירקות **קמעונאי** חודשים נובמבר 2015 – דצמבר 2015 (ש לק"ג).
- 4.השוואת מחירי ירקות **קמעונאי** חודשים דצמבר 2014 –דצמבר 2015 (ש לק"ג).
- 5.השוואת מחירי ירקות **קמעונאי** לעומת מחיר **סיטוני**- חודש דצמבר 2015 (ש לק"ג).
- 6.תרשים השוואת מדד מחירים חודשי לצרכן ומדד מחירים סיטוני של ירקות - שנים 2005-2014 (מדד באחוזים בסיס = ממוצע 2005).

תחזית שיווק

1. [בצל](#)
2. [חצילים](#)
3. [כרוב](#)
4. [מלפפון](#)
5. [עגבנייה](#)
6. [פלפל](#)
7. [שום](#)

אנו מתכבדים להגיש את תחזית שיווק של מזרעי/שתילות עד דצמבר 2015 אשר ישווקו בחודשים ינואר – מרץ הנתונים הבאים נאספו מהשטח ע"י רכזי המועצה, הסקירה היומית של מחירי הירקות בשוק צריפין ומנתוני השיווק שמרוכזים בענף הירקות. נתונים אלה מעובדים במועצת הצמחים- ענף הירקות לדוח מרכז ומפורט שפורסם בשולחנות המגדלים הרלוונטיים ובאתר המועצה.

לתשומת לב:

הנתונים המופיעים בתחזית זו, מבוססים על מידע שנמסר או שנאסף ע"י המועצה ובגלל מורכבות העניין, ישנה אפשרות שמידע זה אינו שלם. כמו כן, תחזית זו מושפעת מתנאים ונתונים שונים שעלולים להשתנות ולשנות נתונים ו/או את האמור בתחזית זו. מדובר בתנאים כגון: מזג אוויר, מחלות, גלי הבה, אזורי גידול, עונות גידול וכו'. לאור זאת, יש לקחת את הנתונים והאמור בתחזית זו בזהירות ובעירבון מוגבל. אין בתחזית זו כדי להטיל על מועצת הצמחים – ענף הירקות או מי מעובדיה ו/או שלוחיה כל אחריות בקשר לאמור ו/או לאמיתות האמור בתחזית זו ואין לפרשה כהתחייבות לקיומו של נתון כלשהו בעתיד.

אלי דנינו
מנהל מידע – ענף ירקות

אברהם ארליך (נונה)
מנהל ענף ירקות

1. השוואת מחירי ירקות סיטוני חודשים נובמבר 2015 – דצמבר 2015 (ש לק"ג).

שם ירק	נובמבר-15	דצמבר-15	% שינוי
בטטות איכות מעולה	6.00	6.00	0%
בצל אדום	3.50	3.50	0%
בצל ירוק	7.25	8.49	-15%
בצל ריברסייד	3.20	3.20	0%
ברוקולי באריזה קמעונאית	15.00	14.92	1%
גזר באריזה קמעונאית	3.80	5.36	-29%
גזר בשקים	3.30	4.86	-32%
דלורית	4.00	3.48	15%
דלעת	4.00	3.48	15%
חסה 8 יחידות	23.00	24.58	-6%
חציל בלאדי		4.75	
חציל חממה	4.84	6.79	-29%
חצילים	3.47	5.09	-32%
כרוב אדום	7.92	6.63	19%
כרוב לבן	5.78	5.83	-1%
כרובית	7.45	6.08	23%
לוף	5.75	7.21	-20%
לפת איכות מעולה	5.25	5.55	-5%
מילון גליה מעולה	5.25	4.45	18%
מילון כתום	5.05	4.74	7%
מלפפון חממה	4.80	5.43	-12%
סלק	3.80	3.70	3%
עגבניות באשכולות	7.05	7.58	-7%
עגבניות באשכולות	6.55	9.17	-29%
עגבניות חממה		9.10	
עגבניות חממה	6.95	7.53	-8%
עגבניות שרי אשכולות אכות מעולה	8.15	9.63	-15%
פלפל אדום איכות מעולה	7.71	8.97	-14%
פלפל בהיר	5.55	6.52	-15%
פלפל חריף	4.88	5.04	-3%
פלפל ירוק מאורך-		5.03	
פלפל ירוק מזני בלוקי	4.46	5.71	-22%
פלפל כתום	6.45	9.24	-30%
פלפל צהוב איכות מעולה	6.45	9.24	-30%
צנון	4.70	4.70	0%
צנונית באריזה	3.80	4.65	-18%
קולורבי	9.00	8.42	7%
קישואים איכות מעולה	5.19	10.14	-49%
שום	16.00	13.67	17%
שומר	4.18	5.60	-25%
שועיית ירוקה	15.00	17.71	-15%
תירס באריזה קמעונאית	7.25	6.21	17%
תפוא"ד אדום באריזה קמעונאית	3.95	3.95	0%
תפוא"ד אדום באריזה קמעונאית איכות מעולה	4.50	4.50	0%
תפוא"ד אדום בשקים	3.70	3.70	0%
תפוא"ד באריזה קמעונאית	3.10	3.40	-9%
תפוא"ד באריזה קמעונאית לבן איכות מעולה	3.60	3.90	-8%
תפוא"ד שקים	2.80	3.10	-10%

2. השוואת מחירי ירקות סיטוני חודשים דצמבר 2014 – דצמבר 2015 (ש לק"ג).

שם ירק	דצמבר-14	דצמבר-15	% שינוי
ארטישוק	10.36		
בטטות איכות מעולה	6.00	6.00	0%
בצל אדום	2.71	3.50	29%
בצל ירוק	4.08	7.25	78%
בצל ריברסייד	2.02	3.20	59%
ברוקולי באריזה קמעונאית	12.00	15.00	25%
גזר באריזה קמעונאית	3.40	3.80	12%
גזר בשקים	2.90	3.30	14%
דלורית	3.33	4.00	20%
דלעת	2.90	4.00	38%
חסה 8 יחידות	21.43	23.00	7%
חציל חממה		4.84	
חצילים	1.48	3.47	135%
חצילים חממה	2.67	4.84	81%
כרוב אדום	2.32	7.92	242%
כרוב לבן	1.42	5.78	308%
כרובית	2.95	7.45	152%
לוף	5.20	5.75	10%
לפת איכות מעולה	3.61	5.25	45%
מילון גליה מעולה	4.51	5.25	16%
מילון כתום	4.51	5.05	12%
מלפפון חממה		4.80	
מלפפונים חממה	4.14	4.80	16%
סלק	2.29	3.80	66%
עגבניות באשכולות	3.38	7.05	108%
עגבניות באשכולות		6.55	
עגבניות חממה	2.70		
עגבניות חממה	2.70	6.95	157%
עגבניות שרי אשכולות אכות מעולה	5.37	8.15	52%
עגבניות שרי באשכולות	5.37		
פלפל אדום איכות מעולה	4.53	7.71	70%
פלפל בהיר	3.40	5.55	63%
פלפל חריף	2.69	4.88	81%
פלפל ירוק מזני בלוקי		4.46	
פלפל כתום	5.49	6.45	18%
פלפל צהוב איכות מעולה	4.64	6.45	39%
פלפל קליפורני	3.39		
צנון	2.48	4.70	90%
צנונית באריזה	3.86	3.80	-2%
קולורבי	3.07	9.00	193%
קישואים איכות מעולה	5.24	5.19	-1%
שום	14.00	16.00	14%
שומר	2.38	4.18	75%
שעועית ירוקה	12.43	15.00	21%
תירס באריזה קמעונאית	5.90	7.25	23%
תפוא"ד אדום באריזה קמעונאית	2.92	3.95	35%
תפוא"ד אדום באריזה קמעונאית איכות מעולה	3.82	4.50	18%
תפוא"ד אדום בשקים	2.62	3.70	41%
תפוא"ד באריזה קמעונאית	2.82	3.10	10%
תפוא"ד באריזה קמעונאית לבן איכות מעולה	3.52	3.60	2%
תפוא"ד שקים	2.52	2.80	11%

3. השוואת מחירי ירקות **קמעונאי** חודשים נובמבר 2015 – דצמבר 2015 (ש לק"ג).

מחיר קמעונאי ש לק"ג				ירק
הערות	שינוי ב%	דצמבר-15	דצמבר-14	
ק"ג 1	14%	22.12	19.40	שעועית ירוקה
ק"ג 1	37%	5.70	4.16	גזר
ק"ג 1	41%	8.96	6.35	פלפל אדום מתוק
ק"ג 1	78%	7.81	4.39	עגבניות עגולות רגילות
ק"ג 1	34%	14.78	11.02	עגבניות - שרי
ק"ג 1	25%	6.63	5.31	מלפפונים
ראש בימני	7%	5.33	5.00	חסה רגילה ערבית
ק"ג 1	142%	8.07	3.34	כרוב לבן
ק"ג 1	48%	10.62	7.18	כרובית
ק"ג 1	78%	8.25	4.64	חצילים
ק"ג 1	13%	9.44	8.36	קישואים
ק"ג 1	10%	4.19	3.82	תפוחי אדמה
ק"ג 1	34%	4.16	3.10	בצל יבש
ק"ג 1	16%	10.04	8.66	תירס קלחים
ק"ג 1	-	-	6.55	מלונים - גליה
ק"ג 1	-	-	-	אבטיח
כ-335 גרם	-6%	6.38	6.76	שימורי אפונת גינה
גרם 335	-5%	6.24	6.59	שימורי תירס גרעינים
גרם 100	-2%	1.83	1.86	רסק עגבניות
גרם 500	4%	14.35	13.85	סלט חצילים

מקור: לשכה מרכזית לסטטיסטיקה

4. השוואת מחירי ירקות **קמעונאי** חודשים דצמבר 2014 – דצמבר 2015 (ש לק"ג).

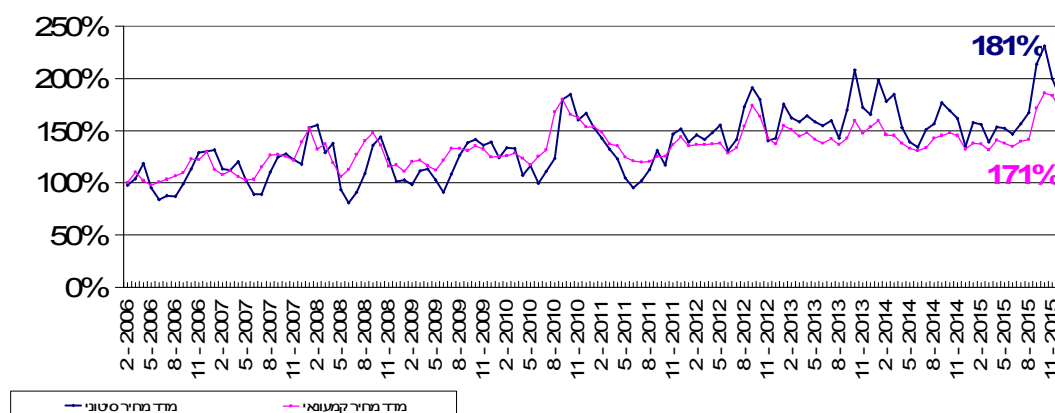
מחיר קמעונאי ש לק"ג				ירק
הערות	שינוי ב%	דצמבר-15	דצמבר-14	
ק"ג 1	14%	22.12	19.40	שעועית ירוקה
ק"ג 1	37%	5.70	4.16	גזר
ק"ג 1	41%	8.96	6.35	פלפל אדום מתוק
ק"ג 1	78%	7.81	4.39	עגבניות עגולות רגילות
ק"ג 1	34%	14.78	11.02	עגבניות - שרי
ק"ג 1	25%	6.63	5.31	מלפפונים
ראש בימני	7%	5.33	5.00	חסה רגילה ערבית
ק"ג 1	142%	8.07	3.34	כחוב לבן
ק"ג 1	48%	10.62	7.18	כחבית
ק"ג 1	78%	8.25	4.64	חצילים
ק"ג 1	13%	9.44	8.36	קישואים
ק"ג 1	10%	4.19	3.82	תפוחי אדמה
ק"ג 1	34%	4.16	3.10	בצל יבש
ק"ג 1	16%	10.04	8.66	תירס קלחים
ק"ג 1		-	6.55	מלונים - גליה
ק"ג 1		-	-	אבטיח
כ-335 גרם	-6%	6.38	6.76	שימורי אפונת גינה
גרם 335	-5%	6.24	6.59	שימורי תירס גרעינים
גרם 100	-2%	1.83	1.86	רסק עגבניות
גרם 500	4%	14.35	13.85	סלט חצילים

מקור: לשכה מרכזית לסטטיסטיקה

5. השוואת מחירי ירקות **קמעונאי** לעומת מחיר **סיטוני**-חודש דצמבר 2015 (שלק"ג).

פער תיווך	מחיר קמעונאי ש"ל לק"ג	מחיר סיטוני ש"ל לק"ג	ירק	יחידה
47%	22.12	15.00	שעועית ירוקה	ק"ג 1
61%	5.70	3.55	גזר	ק"ג 1
61%	8.96	5.55	פלפל אדום מתוק	ק"ג 1
14%	7.81	6.85	עגבניות עגולות רגילות	ק"ג 1
81%	14.78	8.15	עגבניות - שרי	ק"ג 1
38%	6.63	4.80	מלפפונים	ק"ג 1
86%	5.33	2.87	חסה רגילה ערבית	ראש בימני
40%	8.07	5.78	כחב לבן	ק"ג 1
43%	10.62	7.45	כרובית	ק"ג 1
99%	8.25	4.16	חצילים	ק"ג 1
82%	9.44	5.19	קישואים	ק"ג 1
16%	4.19	3.61	תפוחי אדמה	ק"ג 1
30%	4.16	3.20	בצל יבש	ק"ג 1
38%	10.04	7.25	תירס קלחים	ק"ג 1
-	-	5.15	מלונים - גליה	ק"ג 1

6. תרשים השוואת מדד מחירים חודשי לצרכן ומדד מחירים סיטוני של ירקות-
שנים 2005-2014 (מדד באחוזים בסיס = ממוצע 2005)



מדד הסיטוני חודש דצמבר 2015 עומד בשיעור של 181% משנת הבסיס (ממוצע 2005). מנתוני ענף הירקות עולה כי מדד מחירי הירקות הסיטוני בחודש דצמבר 2015 ירד בשיעור של 9% לעומת חודש נובמבר 2015. מדד מחירי הירקות לצרכן בחודש דצמבר 2015 עומד בשיעור של 171% משנת הבסיס, מדד מחירי הירקות לצרכן בחודש דצמבר ירד בשיעור של 7% לעומת חודש נובמבר 2015.

הערות כלליות:
1. צריכה נורמטיבית חודשית:

ירק	צריכה נורמטיבית ממוצעת חודשית בטון
בטטות	1,600
בצל	9,000 (כולל יו"ש)
גזר	7,000
חצילים	4,000
כרוב	5,000
כרובית	2,500
מלפפונים	9,000
עגבניות	15,000
פלפל	6,000
קישואים	2,500
תפוא"ד	23,000

הערה: נתוני הצריכה החודשית הממוצעת, בהתאם לדיווחים המסוכמים במועצת הצמחים.

פרוט התחזית:

1. בצל

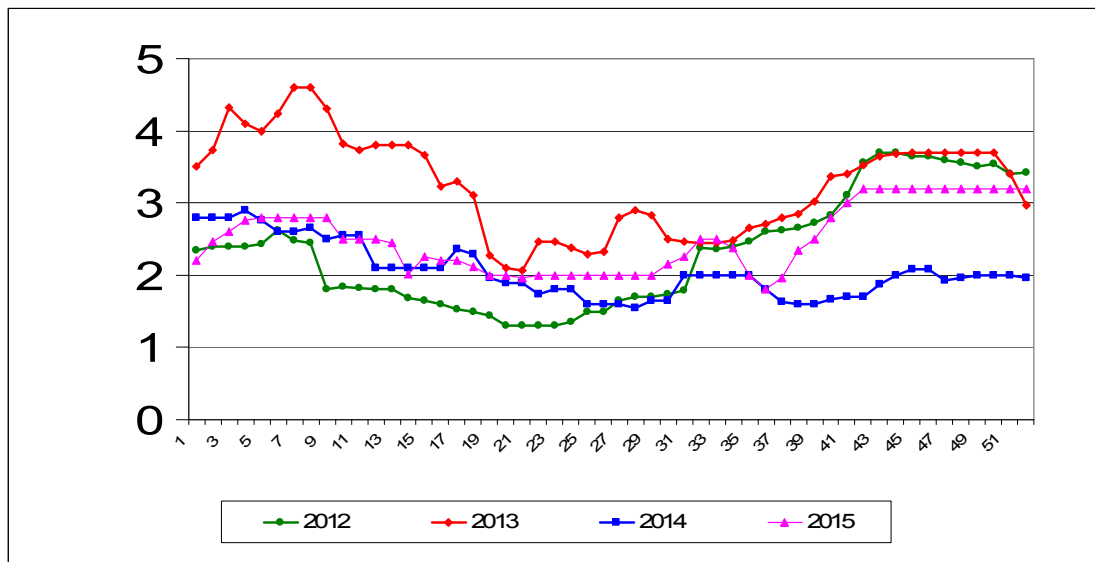
התפלגות מזרעי בצל בדונם והתפלגות שיווק חודשית – טון

תחזית שיווק (טון)		מזרעים בדונם				זנים
אורי נעיצה	בית אלפא	מיכלוא	אורי זריעה	אורי נעיצה	בית אלפא	אזור/תקופה
שיווק מרץ - אפריל	שיווק דצמבר - מרץ					
11,000	5,200	3,100	400	2,200	1,380	אשכול - רמת נגב
		150				בית שאן - בקעה
						גליל - עמק יזרעאל
						חדרה, משולש
	8,400				1,400	לכיש, חוף אשקלון
					1,230	ערבה - אילות
500	3,240	1,100		100	720	רמה"ג, גליל עליון
		500		200		שדות נגב - מרחבים
						שפלה
11,500	16,840	4,850	400	2,500	4,730	סה"כ
		4,000	700	2,100	3,430	2015

אספקת בצל בחודש – דצמבר – מרץ הינה מזן בית אלפא קיים במלאי כ- 20,000 טון.
 אספקת בצל בחודש – מרץ – אפריל הינה מזן אורי קיים במלאי כ- 11,500 טון.
 היקף שטחי הבצל מזן מיכלוא כ- 4,850 דונם.
 הצריכה הממוצעת בחודש הינו 9,000 טונות.
 צפויה אספקה סדירה של בצל, צפי לרמת מחירים גבוהה עד מאוון.

תרשים 1.א.

מחיר סיטונאי של בצל – ממוצע שבועי (ש"ק"ג) שנים 2012-2015



תרשים 1.א מתאר את התפתחות מחיר סיטונאי של בצל בשנים 2012-2015 האחרונות כפי שנסקרו ע"י מועצת הצמחים בשוק צריפין (המחיר משקלל גם את שיווק הבצל מסוג ריברסיד בית אלפא).

2. חצילים

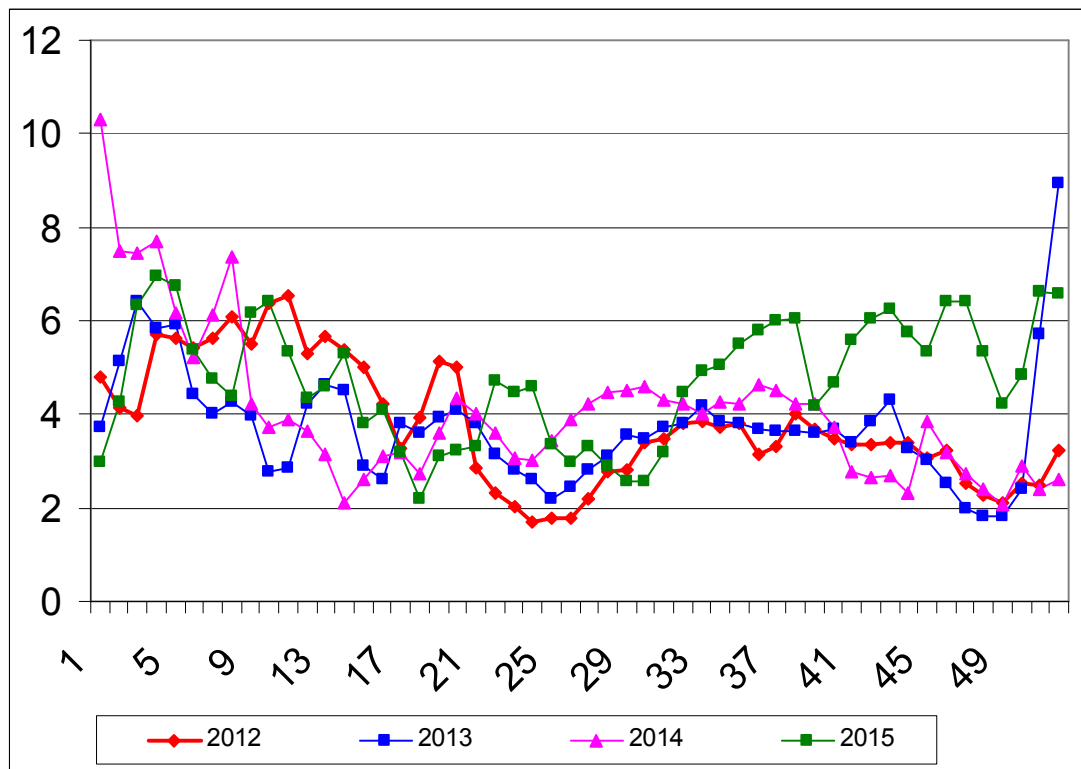
התפלגות שתילות חצילים בדונם והתפלגות שיווק חודשית – טון

תחזית שיווק (טון)			שתילות בדונם				תקופה	
מרץ	פברואר	ינואר	דצמבר	נובמבר	אוקטובר	ספטמבר	אזור	
			ש"פ / נילון	ש"פ / נילון	ש"פ / נילון	ש"פ / נילון		
300	300	300				150	אשכול - רמת נגב	
400	400	300				200	בית שאן - בקעה	
200	100	100		220			גליל - עמק יזרעאל	
300	300	300				80	חדרה, משולש	
							לכיש, חוף אשקלון	
1,200	1,000	600				800	ערבה - אילות	
							רמה"ג, גליל עליון	
50	50	50					שדות נגב - מרחבים	
1,500	1,600	1,500	300		300	220	שפלה	
3,950	3,750	3,150	-	300	220	300	1,450	סה"כ
300	300	300						יו"ש
4,250	4,050	3,450						סה"כ כולל יו"ש
			0	0	200	200	1,530	1,600
								2015

היקף שטחי החציל עד חודש דצמבר הינו
 2,950 דונם ש"פ / נילון
 1,670 דונם חממות
 המיועדים לשיווק בחודשים ינואר – מרץ.
 צפי לרמת מחירים – גבוהים.

תרשים 2.א.

מחיר סיטונאי של חצילים – ממוצע שבועי (ש"ק"ג) שנים 2012-2015



תרשים 2.א. מתאר את התפתחות מחיר סיטונאי של חציל (חממה ושט"פ) בשנים 2012-2015 האחרונות כפי שנסקרו ע"י מועצת הצמחים בשוק צריפין.

3.כרוב

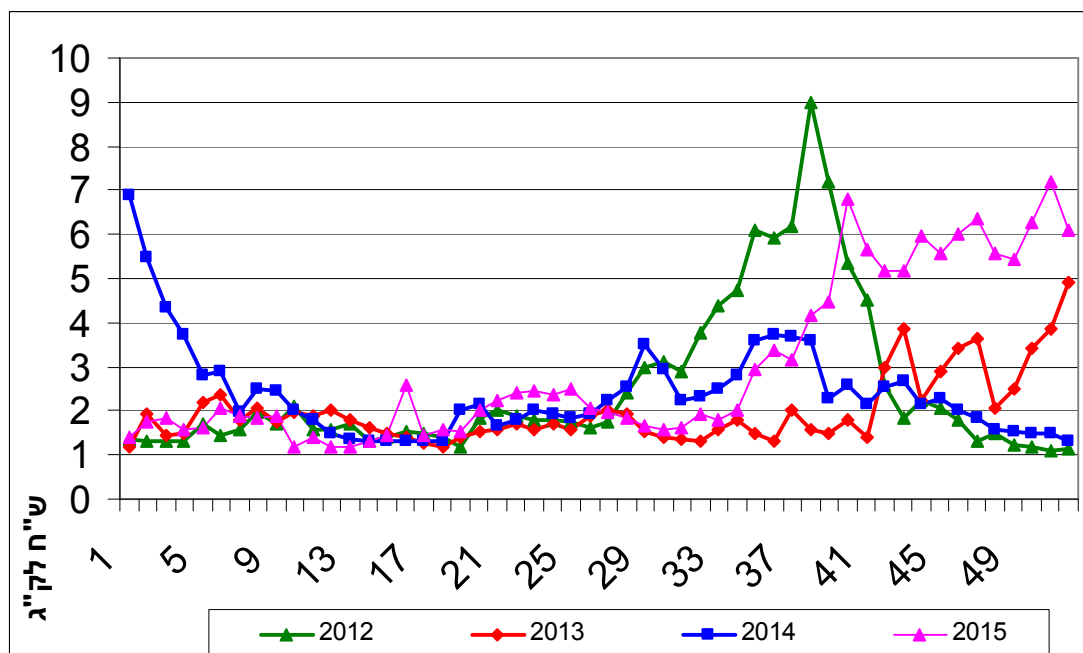
התפלגות שתילות כרוב בדונם והתפלגות שיווק חודשית – טון

תחזית שיווק (טון)			שתילות בדונם			תקופה
מרץ	פברואר	ינואר	דצמבר	נובמבר	עד אוקטובר	אזור
300	300	300	100	100	100	אשכול - רמת נגב
						בית שאן - בקעה
300	300	300	80	220	140	גליל - עמק יזרעאל
500	500	500	150	150	150	חדרה, משולש
500	500	400	180	150	125	לכיש, חוף אשקלון
						ערבה - אילות
						רמה"ג, גליל עליון
2,000	2,000	1,700	1,100	900	300	שדות נגב - מרחבים
700	700	700	200	200	200	שפלה
4,300	4,300	3,900	1,810	1,720	1,015	סה"כ
150	150	150				יו"ש
			1,570	1,840	1,325	2015

היקף שטחי הכרוב בחודשים ספטמבר – נובמבר כ- 4,545 דונם, המיועדים לשיווק בחודשים ינואר – מרץ.
צפי לרמת מחירים גבוהה עד מאוזן.

3.א. תרשים

מחיר סיטונאי של כרוב לבן – ממוצע שבועי (ש"ח לק"ג) שנים 2012-2015



תרשים 3.א. מתאר את התפתחות מחיר סיטונאי של הכרוב בשנים 2012-2015 האחרונות כפי שנסקרו ע"י מועצת הצמחים בשוק צריפין

4. מלפפון

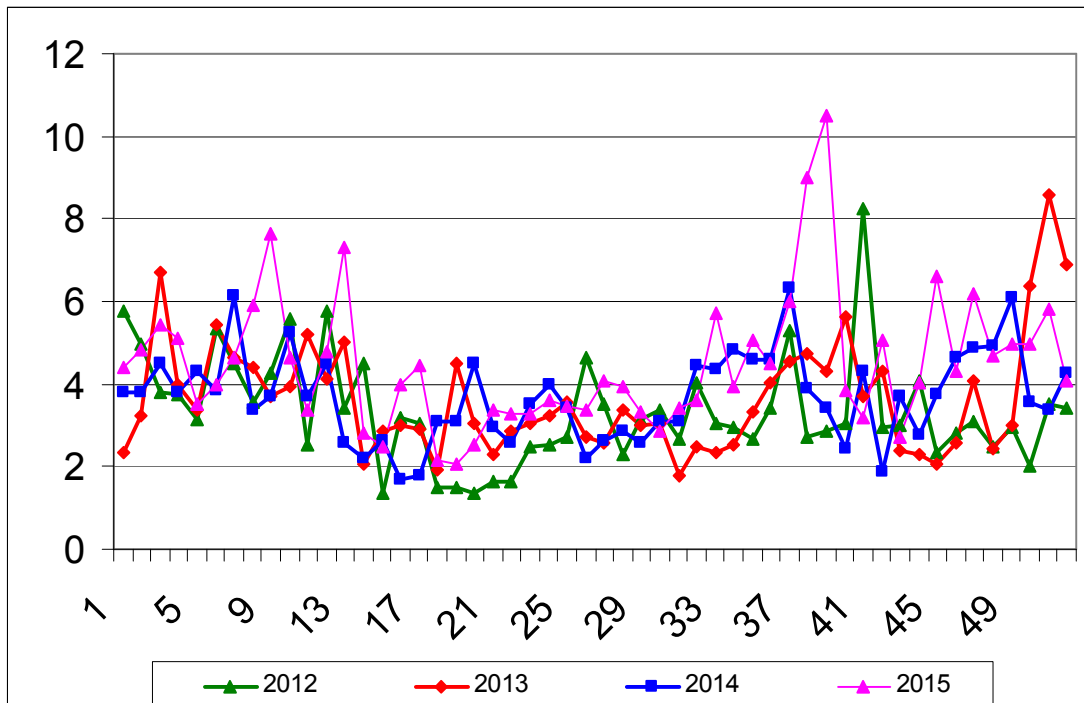
התפלגות שתילות מלפפון בדונם והתפלגות שיווק חודשית – טון

תחזית שיווק (טון)			שתילות בדונם				תקופה
מרץ	פברואר	ינואר	דצמבר	נובמבר	אוקטובר	אזור	
			ש"פ	ש"פ	ש"פ		
250	200	200		150	300	אשכול - רמת נגב	
						בית שאן - בקעה	
300	300	300		150	210	גליל - עמק יזרעאל	
7,000	6,800	6,800		700	2,500	חדרה, משולש	
100	100	100		30	50	לכיש, חוף אשקלון	
						ערבה - אילות	
						רמה"ג, גליל עליון	
100	100	100		30	210	שדות נגב - מרחבים	
400	400	400		70	150	שפלה	
8,150	7,900	7,900	-	1,130	3,420	סה"כ	
1,500	1,500	1,500				רש"פ	
9,650	9,400	9,400				סה"כ	
			-	1,180	880	2015	

הצריכה החודשית הממוצעת של מלפפון הינה כ- 9,000 טון בחודש. השיווק החודשי מהרש"פ מוערך ב 1,500-2,000 טון. היקף שטחי המלפפון בחודשים אוקטובר – דצמבר כ- 5,600 דונם בבתי צמחיה, המיועדים לשיווק בחודשים ינואר – מרץ. היות ומדובר בגידול קצר יחסית לשאר גידולי הירקות, היצע המלפפון משתנה בזמן קצר. לכן קיימת תנודות במחירי המלפפון מדי יום. צפי לרמת מחירים מאוזנת עד גבוהה.

תרשים 4.א.

מחיר סיטונאי של מלפפון – ממוצע שבועי (ש"ק"ג) שנים 2012-2015



תרשים 4.א. מתאר את התפתחות מחיר סיטונאי של המלפפון בשנים 2012-2015 האחרונות כפי שנסקרו ע"י מועצת הצמחים בשוק צריפין.

5. עגבנייה

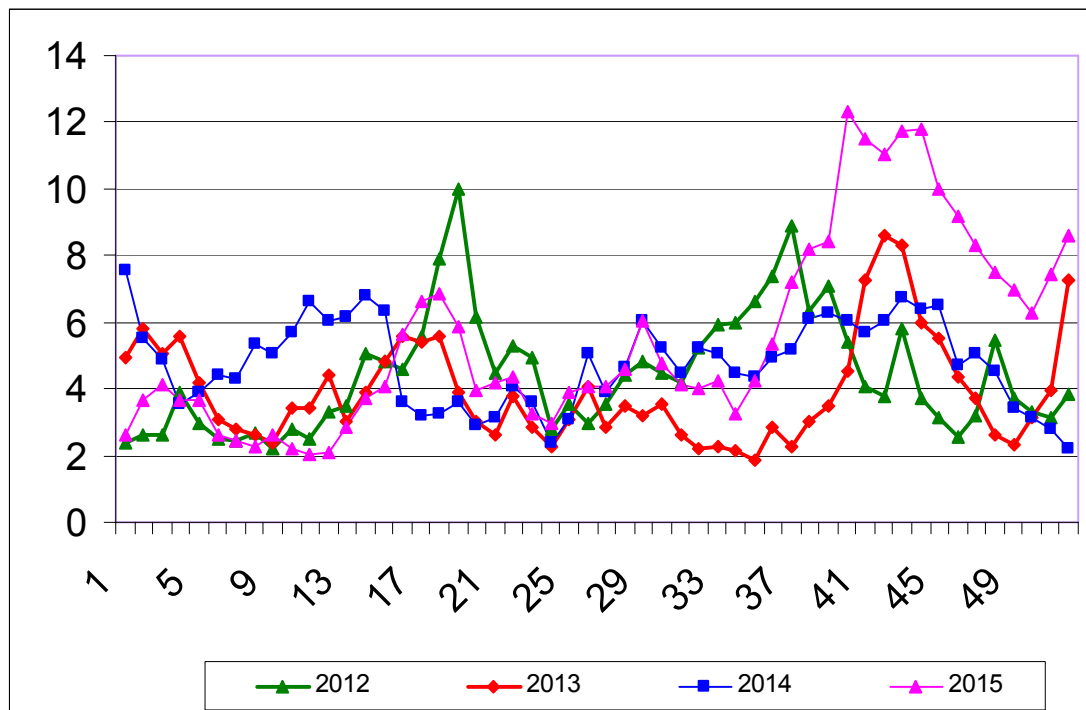
התפלגות שתילות עגבנייה בדונם והתפלגות שיווק חודשית – טון

תחזית שיווק (טון)			שתילות בדונם				תקופה		
מרץ	פברואר	ינואר	ש"פ	דצמבר בית צמיחה	ש"פ	נובמבר בית צמיחה	ש"פ	עד אוקטובר בית צמיחה	אזור
6,500	5,500	5,500		200		500		6,500	אשכול - רמת נגב
700	600	400				60		550	בית שאן - בקעה
500	400	300				40		490	גליל - עמק יזרעאל
700	700	400				60		610	חדרה, משולש
600	650	650				100		650	לכיש, חוף אשקלון
1,000	1,000	600				700		700	ערבה - אילות
									רמה"ג, גליל עליון
2,500	2,800	2,800				200		2,800	שדות נגב - מרחבים
500	500	500				100		310	שפלה
13,000	12,150	11,150	-	200	-	1,760	-	12,610	סה"כ
300	300	300							רש"פ
			-	-	-	1,630	-	12,090	2015

סך שתילות עד חודש דצמבר כ – 14,570 דונם בתי צמיחה המיועדים לשיווק בחודשים ינואר – מרץ .
 כתוצאה ממצג האוויר הקר בלילות הבשלת העגבניות בבתי הצמיחה איטית .
 הצפי לרמת מחירים גבוהה- עד מאוּן .

5.א. תרשים

מחיר סיטונאי של עגבניות חממה – ממוצע שבועי (ש"ל לק"ג) שנים 2012-2015



תרשים 5.א. מתאר את התפתחות מחיר סיטונאי של העגבנייה בשנים 2012-2015 האחרונות כפי שנסקרו ע"י מועצת הצמחים בשוק צריפין.

6.פלפל

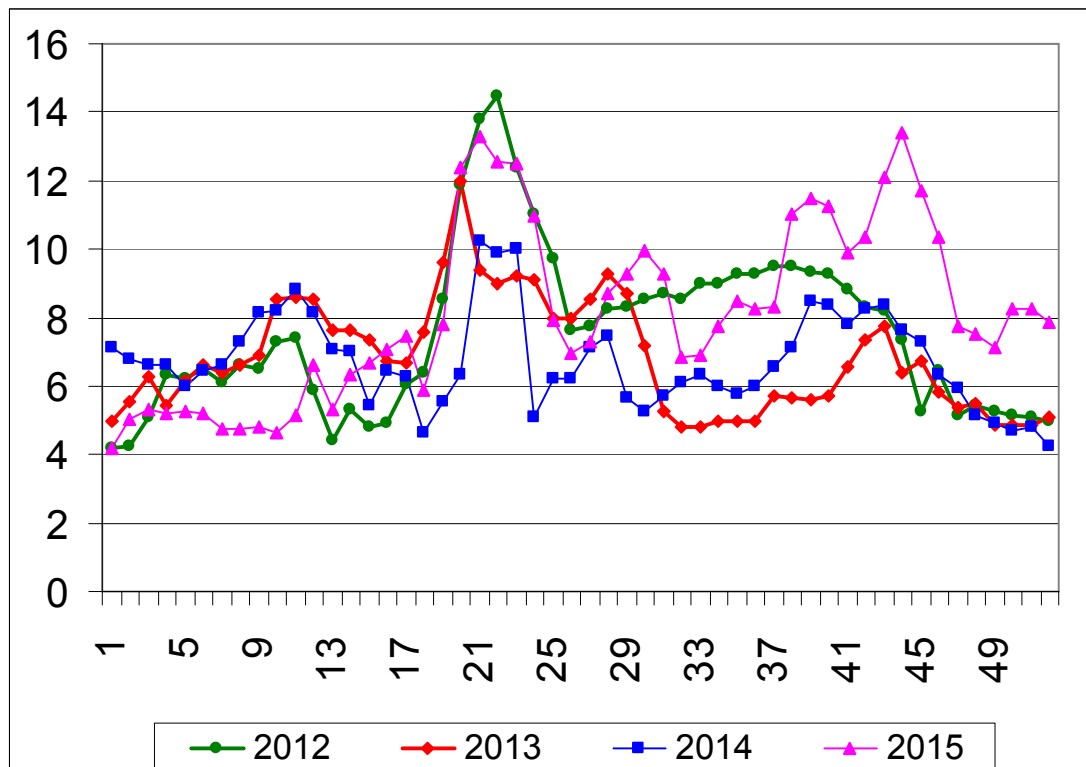
התפלגות שתילות פלפל בדונם והתפלגות שיווק חודשית – טון

תחזית שיווק (טון)			שתילות בדונם					תקופה	
מרץ	פברואר	ינואר	ש"פ	דצמבר בית צמיחה	ש"פ	נובמבר בית צמיחה	ש"פ	עד אוקטובר בית צמיחה	אזור
1,000	1,000	1,000						1,600	אשכול - רמת נגב
500	500	500						2,400	בית שאן - בקעה
300	300	200				100		1,200	גליל - עמק יזרעאל
500	500	500						600	חדרה, משולש
600	400	400						300	לכיש, חוף אשקלון
1,000	1,000	1,000						16,000	ערבה - אילות
									רמה"ג, גליל עליון
800	800	800						300	שדות נגב - מרחבים
400	400	400						540	שפלה
5,100	4,900	4,800	-	-	-	100	-	22,940	סה"כ
			-	-	-	200	390	27,160	2015

סך שתילות עד חודש אוקטובר כ – 23,040 דונם בתי צמיחה .
 המיועדים לשיווק בחודשים ינואר – מרץ.
 השיווק מיועד לייצוא ושוק מקומי .
 ישנה ירדה של 4,000 דונם לעומת התקופה המקבילה אשתקד.
 הצפי לרמת מחירים גבוהה עד מאוזנת .

תרשים 6.א.

מחיר סיטונאי של פלפל אדום חממה – ממוצע שבועי (ש"ק"ג) שנים 2012-2015



תרשים 6.א. מתאר את התפתחות מחיר סיטונאי של הפלפל בשנים 2012-2015 האחרונות כפי שנסקרו ע"י מועצת הצמחים בשוק צריפין.

7. שום

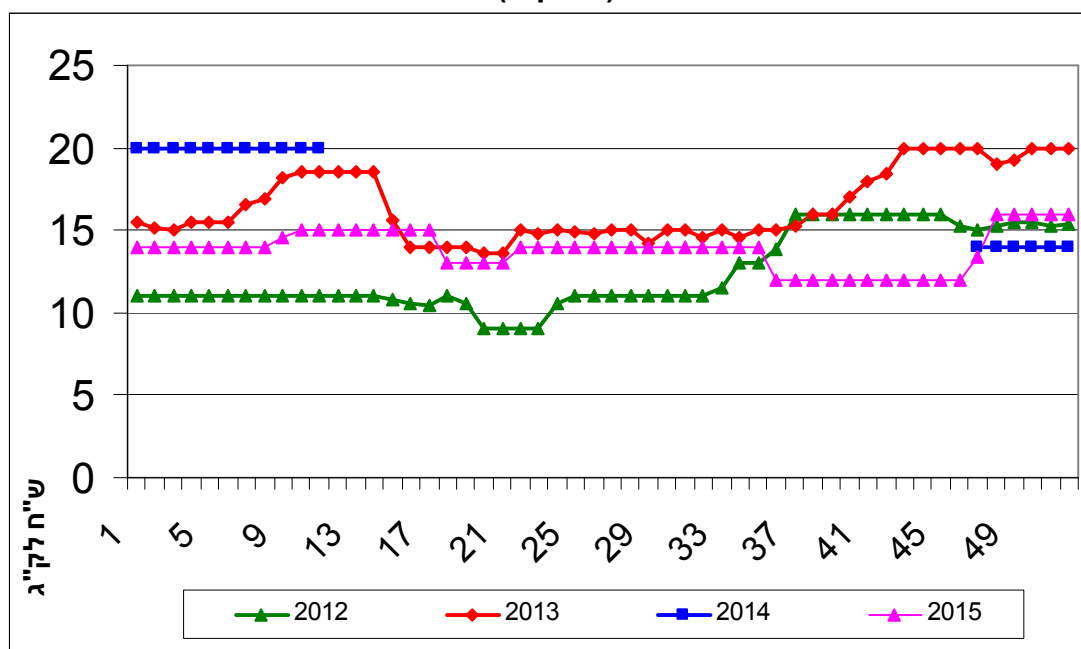
התפלגות שתילות שום בדונם והתפלגות שיווק חודשית – טון

תקופה אזור	נעיצות בדונם	תחזית שיווק (טון)
		מלאי
אשכול - רמת נגב		
בית שאן - בקעה	1,850	
גליל - עמק יזרעאל	3,500	
חדרה, משולש		
לכיש, חוף אשקלון		
ערבה - אילות		
רמה"ג, גליל עליון	1,300	
שדות נגב - מרחבים		
שפלה		
סה"כ	6,650	1,500

במלאי קיים כ- 1,500 טון מאוחסן בקירור, המיועדים לשיווק עד חודש אפריל 2016.
הצפי לרמת מחירים מאוזנת.

7.א. תרשים

מחיר סיטונאי של שום – ממוצע שבועי (ש"ח לק"ג) שנים 2012-2015



תרשים 7.א. מתאר את התפתחות מחיר סיטונאי של השום בשנים 2012-2015 האחרונות כפי שנסקרו ע"י מועצת הצמחים בשוק צריפין.