



ענף הירקות
Vegetable Division



מועצת הצמחים
המועצה לייצור צמחים ולשיווקם
The Plants Production and Marketing Board

תחזית שיווק וירקות

תחזית שיווק וירקות

ינואר - מרץ 2015



שתילות/מזרעים לחודשים
עד דצמבר 2014

תוכן העניינים

פתיח

- 1.השוואת מחירי ירקות **סיטוני** חודשים נובמבר 2014 – דצמבר 2014 (ש לק"ג).
- 2.השוואת מחירי ירקות **סיטוני** חודשים דצמבר 2013 – דצמבר 2014 (ש לק"ג).
- 3.השוואת מחירי ירקות **קמעונאי** חודשים נובמבר 2014 – דצמבר 2014 (ש לק"ג).
- 4.השוואת מחירי ירקות **קמעונאי** חודשים דצמבר 2013 – דצמבר 2014 (ש לק"ג).
- 5.השוואת מחירי ירקות **קמעונאי** לעומת מחיר **סיטוני**- חודש דצמבר 2014 (ש לק"ג).
- 6.תרשים השוואת מדד מחירים חודשי לצרכן ומדד מחירים סיטוני של ירקות - שנים 2005-2014 (מדד באחוזים בסיס = ממוצע 2005).

תחזית שיווק

1. [בצל](#)
2. [חצילים](#)
3. [כרוב](#)
4. [מלפפון](#)
5. [עגבנייה](#)
6. [פלפל](#)
7. [שום](#)

אנו מתכבדים להגיש את תחזית שיווק של מזרעי/שתילות עד דצמבר 2014 אשר ישווקו בחודשים ינואר – מרץ הנתונים הבאים נאספו מהשטח ע"י רכזי המועצה, הסקירה היומית של מחירי הירקות בשוק צריפין ומנתוני השיווק שמרוכזים בענף הירקות. נתונים אלה מעובדים במועצת הצמחים- ענף הירקות לדוח מרכז ומפורט שפורסם בשולחנות המגדלים הרלוונטיים ובאתר המועצה.

לתשומת לב:

הנתונים המופיעים בתחזית זו, מבוססים על מידע שנמסר או שנאסף ע"י המועצה ובגלל מורכבות העניין, ישנה אפשרות שמידע זה אינו שלם. כמו כן, תחזית זו מושפעת מתנאים ונתונים שונים שעלולים להשתנות ולשנות נתונים ו/או את האמור בתחזית זו. מדובר בתנאים כגון: מזג אוויר, מחלות, גלי הנבה, אזורי גידול, עונות גידול וכו'. לאור זאת, יש לקחת את הנתונים והאמור בתחזית זו בזהירות ובעירבון מוגבל. אין בתחזית זו כדי להטיל על מועצת הצמחים – ענף הירקות או מי מעובדיה ו/או שלוחיה כל אחריות בקשר לאמור ו/או לאמיתות האמור בתחזית זו ואין לפרשה כהתחייבות לקיומו של נתון כלשהו בעתיד.

אלי דנינו
מנהל מידע – ענף ירקות

אברהם ארליך (נונה)
מנהל ענף ירקות

1. השוואת מחירי ירקות סיטוני חודשים נובמבר 2014 – דצמבר 2014 (ש לק"ג).

שם ירק	נובמבר-14	דצמבר-14	% שינוי
ארטישוק	10.36		
בטטות איכות מעולה	6.12	6.00	-2%
בצל אדום	2.80	2.71	-3%
בצל ירוק	5.00	4.07	-19%
בצל ריברסייד	2.01	2.00	0%
ברוקולי באריזה קמעונאית	11.57	12.00	4%
גזר באריזה קמעונאית	3.45	3.40	-1%
גזר בשקים	3.02	2.90	-4%
דלורית	3.19	3.35	5%
דלעת	2.76	2.92	6%
חסה 8 יחידות	22.24	21.50	-3%
חצילים	2.60	1.48	-43%
חצילים חממה	3.28	2.62	-20%
כרוב אדום	3.11	2.31	-26%
כרוב לבן	1.92	1.44	-25%
כרובית	4.03	3.02	-25%
לוף	9.02	5.21	-42%
לפת איכות מעולה	3.75		
מילון גליה מעולה	4.93	4.47	-9%
מילון כתום	5.32	4.47	-16%
מלפפונים חממה	4.66	4.20	-10%
סלק	2.53	2.27	-10%
סלק איכות מעולה	2.78		
עגבניות באשכולות	5.77	3.42	-41%
עגבניות חממה	5.13	2.73	-47%
עגבניות שרי באשכולות	6.02	5.43	-10%
פלפל אדום איכות מעולה	6.15	4.58	-26%
פלפל בהיר	4.24	3.46	-18%
פלפל חריף	3.02	2.71	-10%
פלפל ירוק מאורך-	3.53		
פלפל ירוק מזני בלוקי	4.08		
פלפל כתום	7.22	5.64	-22%
פלפל צהוב איכות מעולה	6.54	4.70	-28%
פלפל קליפורני	3.72	3.39	-9%
צנון	3.45	2.49	-28%
צנון איכות מעולה	3.68		
צנונית באריזה	5.31	3.96	-25%
קולורבי	3.90	3.08	-21%
קולורבי איכות מעולה	4.46		
קישואים איכות מעולה	6.48	5.55	-14%
שום	14.00	14.00	0%
שומר	3.94	2.40	-39%
שעועית ירוקה	11.67	12.50	7%
תירס באריזה קמעונאית	5.59	5.94	6%
תפוא"ד אדום באריזה קמעונאית	2.97	2.91	-2%
תפוא"ד אדום באריזה קמעונאית איכות מעולה	3.70	3.81	3%
תפוא"ד אדום בשקים	2.67	2.61	-2%
תפוא"ד באריזה קמעונאית	2.79	2.81	1%
תפוא"ד באריזה קמעונאית לבן איכות מעולה	3.40	3.51	3%
תפוא"ד שקים	2.49	2.51	1%

2. השוואת מחירי ירקות סיטוני חודשים דצמבר 2013 – דצמבר 2014 (ש לק"ג).

שם ירק	דצמבר-13	דצמבר-14	% שינוי
ארטישוק	11.08	10.36	-7%
בטטות	3.31		
בטטות איכות מעולה	5.42	6.00	11%
בצל אדום	4.50	2.71	-40%
בצל בית אלפא	2.66		
בצל ירוק	4.45	4.07	-9%
בצל ריברסייד	3.66	2.00	-45%
ברוקולי באריזה קמעונאית	11.92	12.00	1%
גזר באריזה קמעונאית	2.36	3.40	44%
גזר בשקים	2.01	2.90	44%
דלורית	3.23	3.35	4%
דלעת	2.76	2.92	6%
חסה 8 יחידות	29.25	21.50	-26%
חצילים	1.44	1.48	2%
חצילים חממה	5.37	2.62	-51%
כרוב אדום	5.94	2.31	-61%
כרוב לבן	3.76	1.44	-62%
כרובית	3.83	3.02	-21%
לוף	7.47	5.21	-30%
לפת איכות מעולה	4.37	3.75	-14%
מילון גליה מעולה	6.97	4.47	-36%
מילון כתום	6.42	4.47	-30%
מלפפונים חממה	6.29	4.20	-33%
סלק		2.27	
סלק איכות מעולה	3.62		
עגבניות באשכולות	4.93	3.42	-31%
עגבניות חממה	4.47	2.73	-39%
עגבניות שרי באשכולות	6.21	5.43	-13%
פלפל אדום איכות מעולה	4.88	4.58	-6%
פלפל בהיר	4.92	3.46	-30%
פלפל חריף	4.91	2.71	-45%
פלפל ירוק מזני בלוקי	4.08		
פלפל כתום	5.46	5.64	3%
פלפל צהוב איכות מעולה	4.93	4.70	-5%
פלפל קליפורני		3.39	
צנון	3.18	2.49	-22%
צנונית באריזה		3.96	
קולורבי		3.08	
קולורבי איכות מעולה	4.86		
קישואים איכות מעולה	9.00	5.55	-38%
שום	19.83	14.00	-29%
שומר	4.27	2.40	-44%
שעועית ירוקה	9.38	12.50	33%
תירס באריזה קמעונאית	5.67	5.94	5%
תפוא"ד אדום באריזה קמעונאית	5.20	2.91	-44%
תפוא"ד אדום באריזה קמעונאית איכות מעולה	5.70	3.81	-33%
תפוא"ד אדום בשקים	4.90	2.61	-47%
תפוא"ד באריזה קמעונאית	4.60	2.81	-39%
תפוא"ד באריזה קמעונאית לבן איכות מעולה	4.80	3.51	-27%
תפוא"ד שקים	4.30	2.51	-42%

3. השוואת מחירי ירקות **קמעונאי** חודשים נובמבר 2014 – נובמבר 2014 (ש לק"ג).

מחיר קמעונאי ש לק"ג				ירק
הערות	שינוי ב%	דצמבר-14	נובמבר-14	
ק"ג 1	3%	19.40	18.81	שעועית יחקה
ק"ג 1	-2%	4.16	4.23	גזר
ק"ג 1	-18%	6.35	7.73	פלפל ירוק
ק"ג 1	-27%	4.39	5.99	עגבניות עגולות רגילות
ק"ג 1	-12%	11.02	12.48	עגבניות - שרי
ק"ג 1	-6%	5.31	5.65	מלפפונים
ראש בינוני	1%	5.00	4.94	חסה רגילה ערבית
ק"ג 1	-12%	3.34	3.79	כחב לבן
ק"ג 1	-12%	7.18	8.17	כרובית
ק"ג 1	-11%	4.64	5.20	חצילים
ק"ג 1	0%	8.36	8.32	קישואים
ק"ג 1	-3%	3.82	3.95	תפוחי אדמה
ק"ג 1	-3%	3.10	3.20	בצל יבש
ק"ג 1	0%	8.66	8.68	תירס קלחים
ק"ג 1	-5%	6.55	6.92	מלונים - גליה
ק"ג 1		-	-	אבטיח
כ-335 גרם	-2%	6.76	6.89	שימורי אפונת גינה
גרם 335	0%	6.59	6.56	שימורי תירס גרעינים
גרם 100	-2%	1.86	1.89	רסק עגבניות
גרם 500	0%	14.21	14.19	סלט חצילים

מקור: לשכה מרכזית לסטטיסטיקה

4. השוואת מחירי ירקות **קמעונאי** חודשים דצמבר 2013 – דצמבר 2014 (ש"ק"ג).

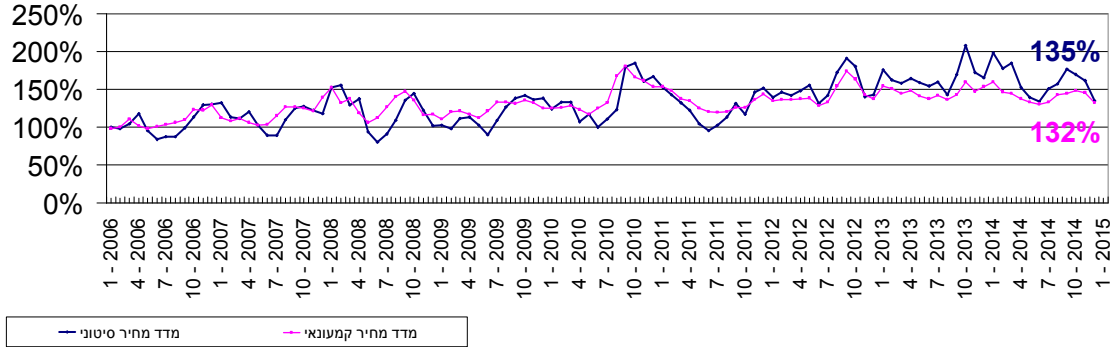
מחיר קמעונאי ש"ק"ג				ירק
הערות	שינוי ב%	דצמבר-14	דצמבר-13	
ק"ג 1	17%	19.40	16.55	שעועית ירוקה
ק"ג 1	-7%	4.16	4.45	גזר
ק"ג 1	-8%	6.35	6.88	פלפל ירוק
ק"ג 1	-17%	4.39	5.31	עגבניות עגולות רגילות
ק"ג 1	7%	11.02	10.29	עגבניות - שרי
ק"ג 1	-24%	5.31	7.01	מלפפונים
ראש בימני	0%	5.00	5.00	חסה רגילה ערבית
ק"ג 1	-31%	3.34	4.82	כחוב לבן
ק"ג 1	-2%	7.18	7.30	כחבית
ק"ג 1	-20%	4.64	5.79	חצילים
ק"ג 1	-9%	8.36	9.15	קישואים
ק"ג 1	-28%	3.82	5.32	תפוחי אדמה
ק"ג 1	-32%	3.10	4.58	בצל יבש
ק"ג 1	15%	8.66	7.50	תירס קלחים
ק"ג 1	-31%	6.55	9.44	מלונים - גליה
ק"ג 1	-	-	-	אבטיח
כ-335 גרם	-12%	6.76	7.65	שימורי אפונת גינה
גרם 335	-14%	6.59	7.67	שימורי תירס גרעינים
גרם 100	-	1.86	-	רסק עגבניות
גרם 500	-1%	14.21	14.40	סלט חצילים

מקור: לשכה מרכזית לסטטיסטיקה

5. השוואת מחירי ירקות **קמעונאי** לעומת מחיר **סיטוני**-חודש דצמבר 2014 (ש"ל/ק"ג).

יחידה	ירק	מחיר סיטוני ש"ל/ק"ג	מחיר קמעונאי ש"ל/ק"ג	פער תיווך
ק"ג 1	שעועית ירוקה	12.50	19.40	55%
ק"ג 1	גזר	3.15	4.16	32%
ק"ג 1	פלפל ירוק	3.43	6.35	85%
ק"ג 1	עגבניות עגולות רגילות	3.08	4.39	43%
ק"ג 1	עגבניות - שרי	5.43	11.02	103%
ק"ג 1	מלפפונים	4.20	5.31	27%
ראש בינוני	חסה רגילה ערבית	2.68	5.00	87%
ק"ג 1	כרוב לבן	1.44	3.34	133%
ק"ג 1	כרובית	3.02	7.18	138%
ק"ג 1	חצילים	2.05	4.64	127%
ק"ג 1	קישואים	5.55	8.36	51%
ק"ג 1	תפוחי אדמה	2.71	3.82	41%
ק"ג 1	בצל יבש	2.00	3.10	55%
ק"ג 1	תירס קלחים	5.94	8.66	46%
ק"ג 1	מלונים - גליה	4.47	6.55	46%

6. תרשים השוואת מדד מחירים חודשי לצרכן ומדד מחירים סיטוני של ירקות- שנים 2005-2014 (מדד באחוזים בסיס = ממוצע 2005)



מדד הסיטוני חודש דצמבר 2014 עומד בשיעור של 135% משנת הבסיס (ממוצע 2005). מנתוני ענף הירקות עולה כי מדד מחירי הירקות הסיטוני בחודש דצמבר 2014 ירד בשיעור של 17% לעומת חודש נובמבר 2014. מדד מחירי הירקות לצרכן בחודש דצמבר 2014 עומד בשיעור של 132% משנת הבסיס, מדד מחירי הירקות לצרכן בחודש דצמבר ירד בשיעור של 9% לעומת חודש נובמבר 2014.

**הערות כלליות:
1. צריכה נורמטיבית חודשית:**

ירק	צריכה נורמטיבית ממוצעת חודשית בטון
בטטות	1,600
בצל	9,000 (כולל יו"ש)
גזר	7,000
חצילים	4,000
כרוב	5,000
כרובית	2,500
מלפפונים	9,000
עגבניות	15,000
פלפל	6,000
קישואים	2,500
תפוא"ד	23,000

הערה: נתוני הצריכה החודשית הממוצעת, בהתאם לדיווחים המסוכמים במועצת הצמחים.

פרוט התחזית:

1. בצל

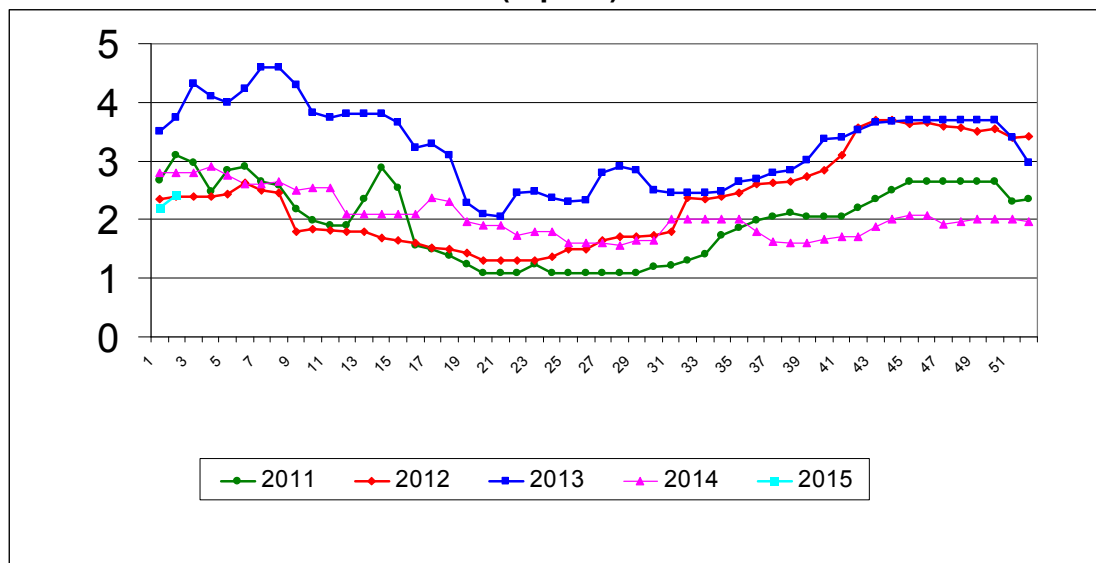
התפלגות מזרעי בצל בדונם והתפלגות שיווק חודשית – טון

תחזית שיווק (טון)		מזרעים בדונם				זנים
בית אלפא	ריברסייד	מיכלוא	אורי זרעה	אורי נעיצה	בית אלפא	
שיווק דצמבר - מרץ	שיווק מיולי - ינואר					אזור/תקופה
5,000		400	400	2,000	1,500	אשכול - רמת נגב
		2,300				בית שאן - בקעה
						גליל - עמק יזרעאל
						חדרה, משולש
8,000			200		1,200	לכיש, חוף אשקלון
						ערבה - אילות
2,000		1,100	100	100	730	רמה"ג, גליל עליון
3,000						שדות נגב - מרחבים
18,000	7,000	3,800	700	2,100	3,430	שפלה
		4,500	940	2,950	3,800	סה"כ
						2014

אספקת בצל בחודש – ספטמבר – ינואר הינה מזן ריברסייד .
 סה"כ מלאי ריברסייד כ-7,000 טון בקירור,
 סה"כ מלאי שדה בית אלפא כ-18,000 טון,
 סה"כ אורי נעיצה כ-2,100 דונם ואורי זרעה כ-700 דונם .
 הצריכה הממוצעת בחודש הינו 9,000 טונות.
 צפויה אספקה סדירה של בצל, צפי לרמת מחירים מאוזנת .

תרשים 1.א.

מחיר סיטונאי של בצל – ממוצע שבועי (נ"ל לק"ג) שנים 2011-2015



תרשים 1.א מתאר את התפתחות מחיר סיטונאי של בצל בשנים 2011-2015 האחרונות כפי שנסקרו ע"י מועצת הצמחים בשוק צריפין (המחיר משקלל גם את שיווק הבצל מסוג ריברסייד בית אלפא).

2. חצילים

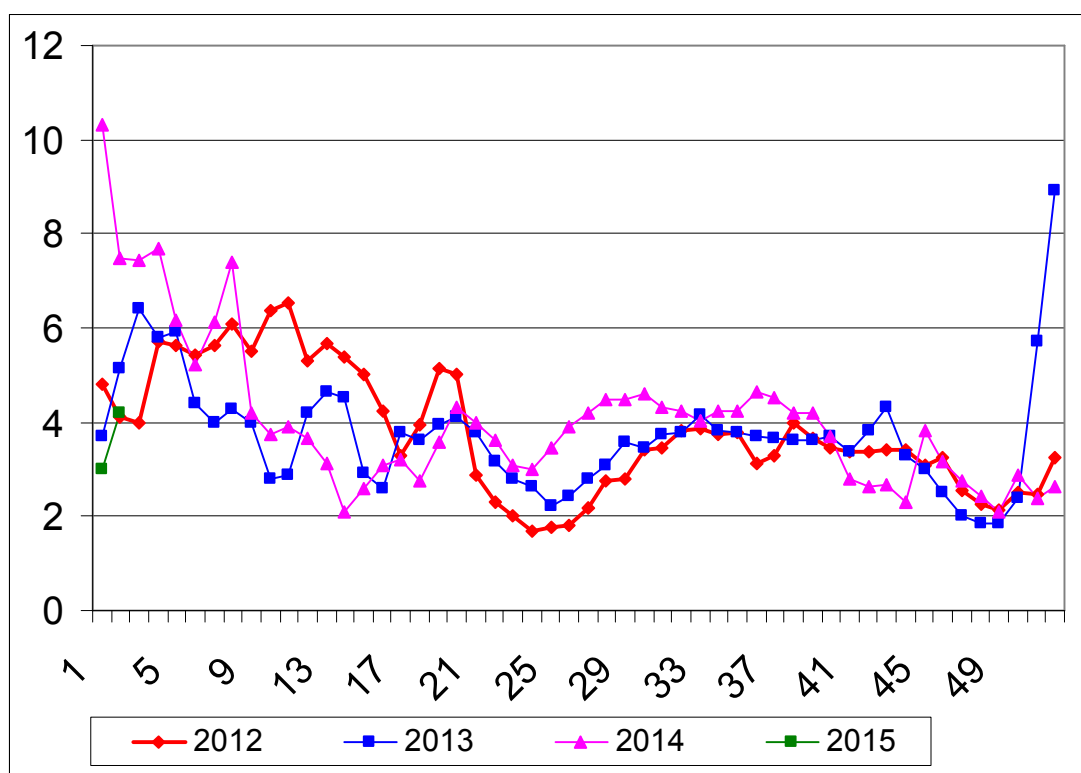
התפלגות שתילות חצילים בדונם והתפלגות שיווק חודשית – טון

תחזית שיווק (טון)			שתילות בדונם				תקופה
מרץ	פברואר	ינואר	חממות	דצמבר ש"פ	חממות	חממות	עד אוקטובר ש"פ
300	300	300				200	
1,200	800	800				400	600
100	100	200			200	100	
400	400	400					
800	800	800				100	
1,200	1,200	400				700	
50	50					30	
1,500	1,800	1,800			200		1,000
5,550	5,450	4,700	-	-	200	200	1,530
300	300	300					
5,850	5,750	5,000					
					100	200	1,670
							1,300

היקף שטחי החציל עד חודש דצמבר הינו כ- 1,600 דונם בשטחים פתוחים ו 1,750 דונם בחממות .
 המיועדים לשיווק בחודשים ינואר – מרץ .
 צפי לרמת מחירים – מאוזנת .

תרשים 2.א.

מחיר סיטונאי של חצילים – ממוצע שבועי (ש"ק"ג) שנים 2012-2015



תרשים 2.א. מתאר את התפתחות מחיר סיטונאי של חציל (חממה ושט"פ) בשנים 2012-2015 האחרונות כפי שנסקרו ע"י מועצת הצמחים בשוק צריפין.

3.כרוב

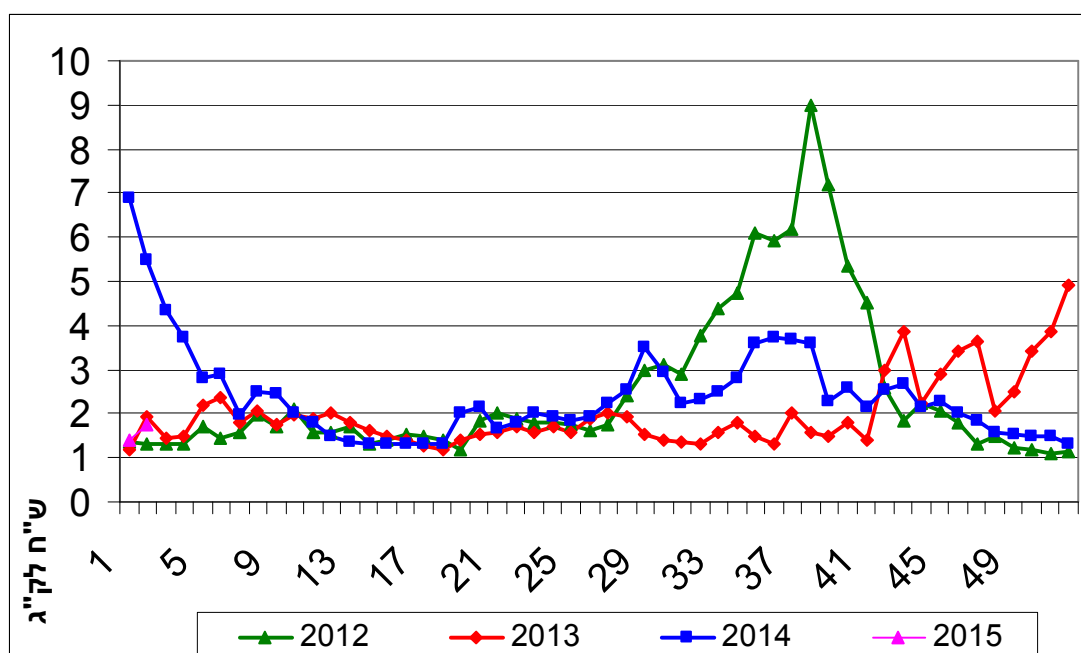
התפלגות שתילות כרוב בדונם והתפלגות שיווק חודשית – טון

תחזית שיווק (טון)			שתילות בדונם			תקופה אזור
מרץ	פברואר	ינואר	דצמבר	נובמבר	עד אוקטובר	
						אשכול - רמת נגב
300	300	300	50	150	100	בית שאן - בקעה
	100	400		150		גליל - עמק יזרעאל
200	200	200	90	140	50	חדרה, משולש
600	600	600	150	150	150	לכיש, חוף אשקלון
500	500	400	180	150	125	ערבה - אילות
						רמה"ג, גליל עליון
2,800	2,800	2,800	900	900	700	שדות נגב - מרחבים
700	700	700	200	200	200	שפלה
5,100	5,200	5,400	1,570	1,840	1,325	סה"כ
150	150	150				יו"ש
			1,580	1,700	1,300	2014

היקף שטחי הכרוב בחודשים אוקטובר – דצמבר כ- 4,600 דונם, המיועדים לשיווק בחודשים ינואר – מרץ.
 בשל התקררות במזג האוויר איכות הקרוב בתקופה זו מעולה וכן גם היבול מדונם.
 צפי לרמת מחירים מאוזנת.

תרשים 3.א.

מחיר סיטונאי של כרוב לבן – ממוצע שבועי (נ"ח לק"ג) שנים 2012-2015



תרשים 3.א. מתאר את התפתחות מחיר סיטונאי של הכרוב בשנים 2012-2015 האחרונות כפי שנסקרו ע"י מועצת הצמחים בשוק צריפין

4. מלפפון

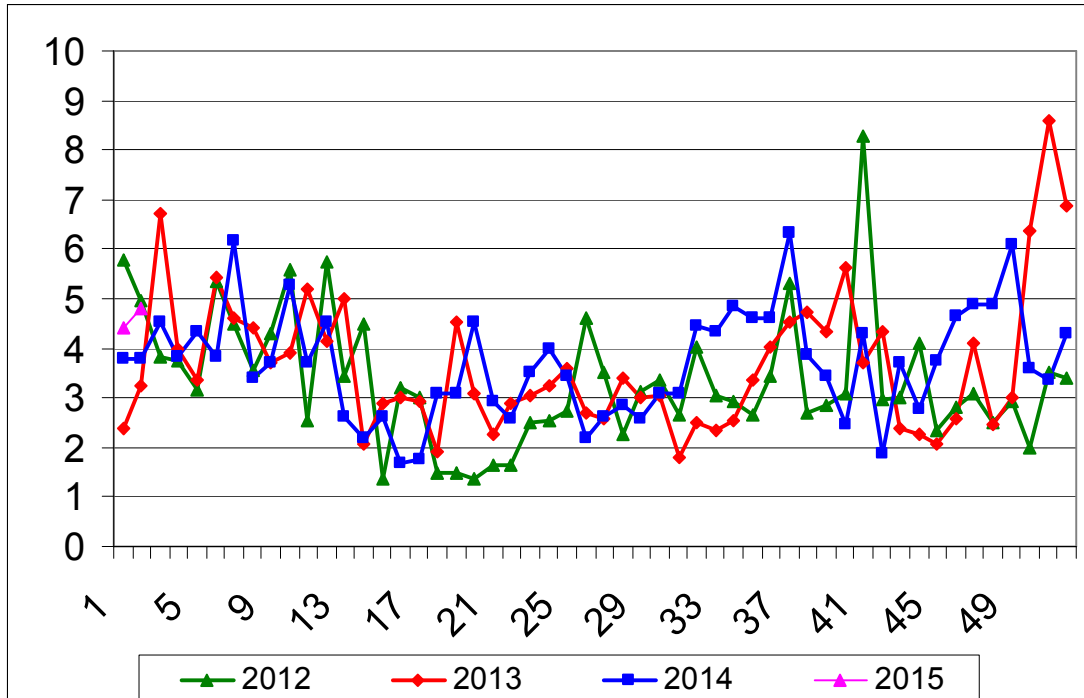
התפלגות שתילות מלפפון בדונם והתפלגות שיווק חודשית – טון

תחזית שיווק (טון)			שתילות בדונם			תקופה	
מרץ	פברואר	ינואר	דצמבר	נובמבר	עד אוקטובר	אזור	
			ש"פ	ש"פ	ש"פ		
400	400	400	50	50	350	אשכול - רמת נגב	
			80	80	220	בית שאן - בקעה	
300	300	250	900	600	2,000	גליל - עמק יזרעאל	
7,000	7,000	7,000	50	50	200	חדרה, משולש	
150	150	150				לכיש, חוף אשקלון	
						ערבה - אילות	
						רמה"ג, גליל עליון	
70	70	70	50	50	50	שדות נגב - מרחבים	
200	200	200	50	50	120	שפלה	
8,120	8,120	8,070	-	1,180	-	סה"כ	2,940
1,500	1,500	1,500				רש"פ	
9,620	9,620	9,570				סה"כ	
			1,130	1,450	3,350	2014	

הצריכה החודשית הממוצעת של מלפפון הינה כ- 9,000 טון בחודש. השיווק החודשי מהרש"פ מוערך ב 1,500-2,000 טון. היקף שטחי המלפפון בחודשים אוקטובר – דצמבר כ- 4,840 דונם, המיועדים לשיווק בחודשים ינואר – מרץ. היצע המלפפון משתנה בזמן קצר. לכן קיימת תנודות במחירי המלפפון מדי יום. צפי לרמת מחירים מאוזנת עד גבוהה.

תרשים 4.א.

מחיר סיטונאי של מלפפון – ממוצע שבועי (ש"ק"ג) שנים 2012-2015



תרשים 4.א. מתאר את התפתחות מחיר סיטונאי של המלפפון בשנים 2012-2015 האחרונות כפי שנסקרו ע"י מועצת הצמחים בשוק צריפין.

5.עגבנייה

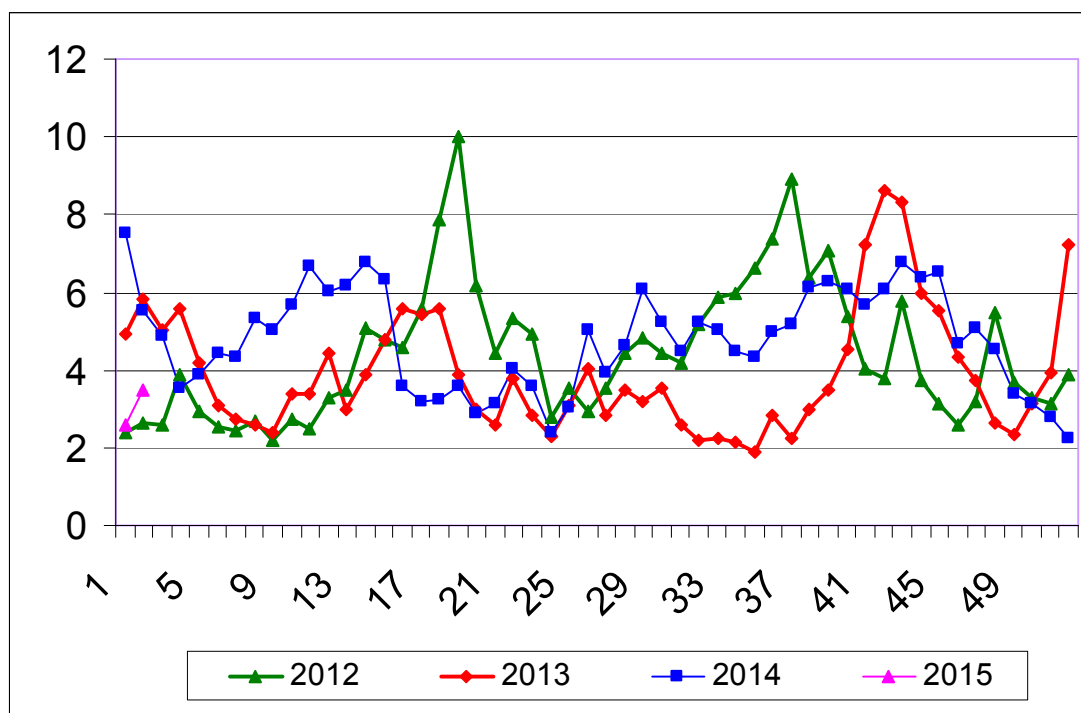
התפלגות שתילות עגבנייה בדונם והתפלגות שיווק חודשית –טון

מרץ	תחזית שיווק (טון)		שתילות בדונם				תקופה אזור
	פברואר	ינואר	דצמבר	נובמבר	עד אוקטובר		
			ש"פ	ש"פ	ש"פ	ש"פ	
7,500	7,500	7,500			400	7,000	אשכול - רמת נגב
1,200	1,000	1,000			20	640	בית שאן - בקעה
300	150	300			30	560	גליל - עמק יזרעאל
300	400	400				140	חדרה, משולש
1,000	1,300	1,300			480	1,300	לכיש, חוף אשקלון
1,000	600	600			600		ערבה - אילות
							רמה"ג, גליל עליון
2,000	2,300	2,300				2,350	שדות נגב - מרחבים
500	500	500			100	100	שפלה
13,800	13,750	13,900	-	-	1,630	12,090	סה"כ
300	300	300					רש"פ
					200	3,800	2014

סך שתילות עד חודש נובמבר כ - 14,000 דונם בתי צמיחה , המיועדים לשיווק בחודשים ינואר - מרץ. הצפי לרמת מחירים מאוזנת.

תרשים 5.א.

מחיר סיטונאי של עגבניות חממה – ממוצע שבועי (ש"ק"ג) שנים 2012-2015



תרשים 5.א. מתאר את התפתחות מחיר סיטונאי של העגבנייה בשנים 2012-2015 האחרונות כפי שנסקרו ע"י מועצת הצמחים בשוק צריפין.

6.פלפל

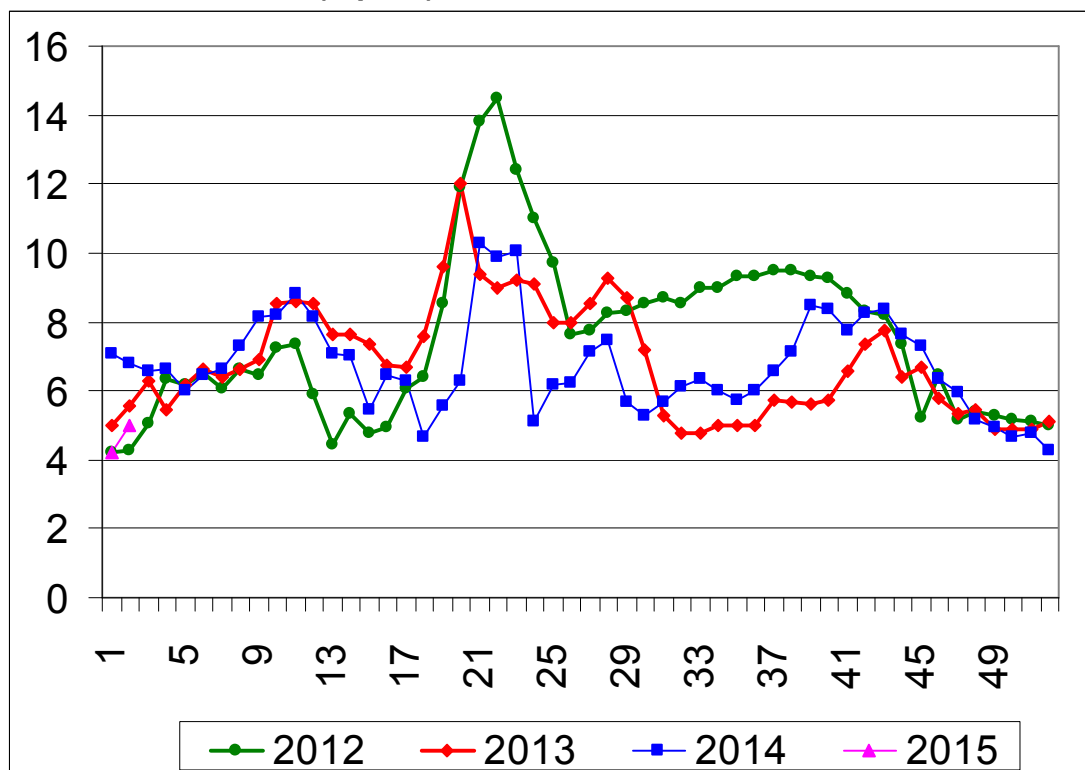
התפלגות שתילות פלפל בדונם והתפלגות שיווק חודשית – טון

תחזית שיווק (טון)			שתילות בדונם						
פברואר	ינואר	דצמבר	ש"פ	נובמבר בית צמיחה	ש"פ	אוקטובר בית צמיחה	ש"פ	עד ספטמבר בית צמיחה	תקופה אזור
1,200	1,200	1,200						1,800	אשכול - רמת נגב
500	500	500						2,250	בית שאן - בקעה
500	500	500				200		1,200	גליל - עמק יזרעאל
800	800	800						500	חדרה, משולש
600	1,000	1,000						600	לכיש, חוף אשקלון
1,500	1,500	1,500						20,000	ערבה - אילות
500	500	500						540	רמה"ג, גליל עליון
500	600	600					390	270	שדות נגב - מרחבים
6,100	6,600	6,600	-	-	-	200	390	27,160	סה"כ
			-	-	-	200	1,350	30,350	2014

סך שתילות עד חודש נובמבר כ – 27,360 דונם בתי צמיחה ,
 המיועדים לשיווק בחודשים ינואר – מרץ .
 הצפי לרמת מחירים נמוכה עד מאוזנת .

תרשים 6.א.

מחיר סיטונאי של פלפל אדום חממה – ממוצע שבועי (ש"ק"ג) שנים 2012-2015



תרשים 6.א. מתאר את התפתחות מחיר סיטונאי של הפלפל בשנים 2012-2015 האחרונות כפי שנסקרו ע"י מועצת הצמחים בשוק צריפין.

7.שום

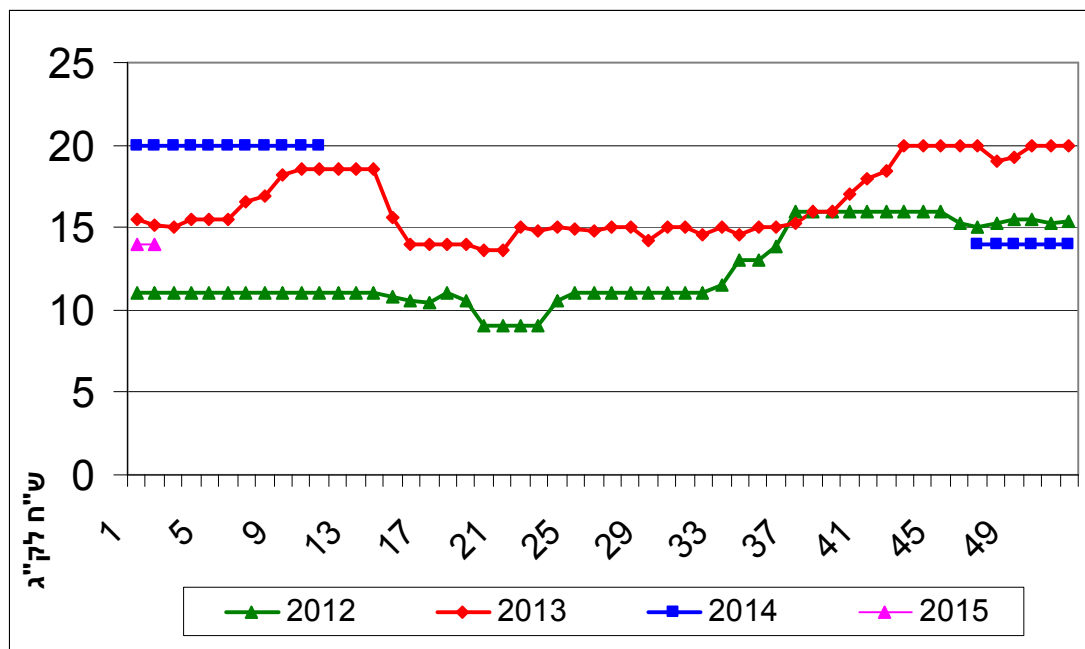
התפלגות שתילות שום בדונם והתפלגות שיווק חודשית – טון

תחזית שיווק (טון) מלאי	שתילות בדונם עד נובמבר	תקופה
		אזור
		אשכול - רמת נגב
	1,900	בית שאן - בקעה
	3,500	גליל - עמק יזרעאל
		חדרה, משולש
		לכיש, חוף אשקלון
		ערבה - אילות
	1,400	רמה"ג, גליל עליון
		שדות נגב - מרחבים
		שפלה
1,100	6,800	סה"כ

במלאי קיים כ- 1,100 טון מאוחסן בקירור, המיועדים לשיווק עד חודש מרץ 2015.
סה"כ עד סוף נובמבר נעצו שום לעונת 2014/15 כ- 6,800 דונם.
הצפי לרמת מחירים מאוזנת.

תרשים 7.א.

מחיר סיטונאי של שום – ממוצע שבועי (ש"ח לק"ג) שנים 2012-2015



תרשים 7.א. מתאר את התפתחות מחיר סיטונאי של השום בשנים 2012-2015 האחרונות כפי שנסקרו ע"י מועצת הצמחים בשוק צריפין.