



ענף הירקות
Vegetable Division



מועצת הצמחים
המועצה לייצור צמחים ולשיווקם
The Plants Production and Marketing Board

תחזית שיווק וירקות

תחזית שיווק וירקות

ינואר - מרץ 2017



שתילות/מזרעים לחודשים
עד דצמבר 2016

תוכן העניינים

פתיח

- 1.השוואת מחירי ירקות **סיטוני** חודשים נובמבר 2016 – דצמבר 2016 (ש לק"ג).
- 2.השוואת מחירי ירקות **סיטוני** חודשים דצמבר 2015 – דצמבר 2016 (ש לק"ג).
- 3.השוואת מחירי ירקות **קמעונאי** חודשים נובמבר 2016 – דצמבר 2016 (ש לק"ג).
- 4.השוואת מחירי ירקות **קמעונאי** חודשים דצמבר 2015 – דצמבר 2016 (ש לק"ג).
- 5.השוואת מחירי ירקות **קמעונאי** לעומת מחיר **סיטוני**- חודש דצמבר 2016 (ש לק"ג).
- 6.תרשים השוואת מדד מחירים חודשי לצרכן ומדד מחירים סיטוני של ירקות - שנים 2005-2016(מדד באחוזים בסיס = ממוצע 2005).

תחזית שיווק

1. [בצל](#)
2. [חצילים](#)
3. [כרוב](#)
4. [מלפפון](#)
5. [עגבנייה](#)
6. [פלפל](#)
7. [שום](#)
8. [אבטיח](#)

אנו מתכבדים להגיש את תחזית שיווק של מזרעי/שתילות עד דצמבר 2016 אשר ישווקו בחודשים ינואר – מרץ הנתונים הבאים נאספו מהשטח ע"י רכזי המועצה, הסקירה היומית של מחירי הירקות בשוק צריפין ומנתוני השיווק שמרוכזים בענף הירקות. נתונים אלה מעובדים במועצת הצמחים- ענף הירקות לדוח מרכז ומפורט שפורסם בשולחנות המגדלים הרלוונטיים ובאתר המועצה.

לתשומת לב:

הנתונים המופיעים בתחזית זו, מבוססים על מידע שנמסר או שנאסף ע"י המועצה ובגלל מורכבות העניין, ישנה אפשרות שמידע זה אינו שלם. כמו כן, תחזית זו מושפעת מתנאים ונתונים שונים שעלולים להשתנות ולשנות נתונים ו/או את האמור בתחזית זו. מדובר בתנאים כגון: מזג אוויר, מחלות, גלי הבה, אזורי גידול, עונות גידול וכו'. לאור זאת, יש לקחת את הנתונים והאמור בתחזית זו בזהירות ובעירבון מוגבל. אין בתחזית זו כדי להטיל על מועצת הצמחים – ענף הירקות או מי מעובדיה ו/או שלוחיה כל אחריות בקשר לאמור ו/או לאמיתות האמור בתחזית זו ואין לפרשה כהתחייבות לקיומו של נתון כלשהו בעתיד.

אלי דנינו
מנהל מידע – ענף ירקות

אברהם ארליך (נונה)
מנהל ענף ירקות

1. השוואת מחירי ירקות סייטוני חודשים נובמבר 2016 -דצמבר 2016 (ש לק"ג).

שם ירק	16-נוב	16-דצמ	% שינוי
אבטיח	3.25		
ארטישוק	17.39	14.74	-15%
בטטות איכות מעולה	6.37	7.06	11%
בצל אדום	4.41	4.00	-9%
בצל יבש	1.60	1.60	0%
בצל ירוק	5.32	6.18	16%
בצל ריברסייד	2.85	3.16	11%
ברוקולי באריזה קמעונית	10.27	11.81	15%
גזר באריזה קמעונית	3.60	3.35	-7%
גזר באריזה קמעונית איכות מעולה	4.00	3.86	-4%
גזר בשקים	3.20	2.68	-16%
דלורית	3.44	4.98	45%
דלעת	3.80	6.42	69%
זוקיני ירוק	6.77	8.70	28%
חסה 8 יחידות	21.64	24.05	11%
חציל בלאדי	3.56	4.70	32%
חציל חממה	3.13	4.67	49%
חצילים	2.70	3.14	16%
כרוב אדום	3.16	3.22	2%
כרוב לבן	1.65	1.79	8%
כרוב סיני	4.75	4.75	0%
כרובית	4.30	5.55	29%
לוף	9.77	7.94	-19%
לפת איכות מעולה	2.25	2.25	0%
מלון גליה מעולה	6.22	6.73	8%
מלון כתום	6.32	6.73	6%
מלפפון חממה	5.08	5.93	17%
סלק	2.79	3.51	26%
עגבניות באשכולות	4.34	5.12	18%
עגבניות בהדליה	3.14	3.56	13%
עגבניות חממה	4.34	4.91	13%
עגבניות צ'רי אשכולות אכות מעולה	6.04	6.28	4%
פלפל אדום איכות מעולה	5.99	5.36	-11%
פלפל בהיר	3.76	5.41	44%
פלפל חריף	3.86	5.59	45%
פלפל כתום	7.82	6.87	-12%
פלפל צהוב איכות מעולה	6.51	5.31	-19%
צנון	5.00	5.24	5%
קולורבי	4.45	6.05	36%
קישואים איכות מעולה	5.08	6.92	36%
שום	23.00	23.00	0%
שומר	3.75	3.25	-13%
שועיית ירוקה	11.59	13.10	13%
תות שדה	42.50	33.31	-22%
תירס באריזה קמעונית	7.18	6.85	-5%
תפוא"ד אדום באריזה קמעונית	3.80	3.80	0%
תפוא"ד אדום באריזה קמעונית איכות מעולה	4.30	4.30	0%
תפוא"ד אדום בשקים	3.60	3.60	0%
תפוא"ד באריזה קמעונית לבן איכות מעולה	3.80	3.80	0%
תפוא"ד לבן בשקים	3.30	3.30	0%

2. השוואת מחירי ירקות סייטוני חודשים דצמבר 2015 – דצמבר 2016 (ש לק"ג).

שם ירק	דצמ-15	דצמ-16	% שינוי
ארטישוק		14.74	
בטטות איכות מעולה	6.00	7.06	18%
בצל אדום	3.53	4.00	13%
בצל בית אלפא	2.80		
בצל יבש		1.60	
בצל ירוק	8.01	6.18	-23%
בצל ריברסייד	3.25	3.16	-3%
ברוקולי באריזה קמעונית		11.81	
גזר באריזה קמעונית		3.35	
גזר באריזה קמעונית איכות מעולה		3.86	
גזר בשקים	3.30	2.68	-19%
דלורית	4.38	4.98	14%
דלעת	4.46	6.42	44%
זוקיני ירוק		8.70	
חסה 8 יחידות	23.00	24.05	5%
חציל בלאדי		4.70	
חציל חממה	6.93	4.67	-33%
חצילים	5.19	3.14	-39%
כרוב אדום	7.62	3.22	-58%
כרוב לבן	6.07	1.79	-71%
כרוב סיני		4.75	
כרובית	6.63	5.55	-16%
לוף	5.99	7.94	33%
לפת איכות מעולה	5.14	2.25	-56%
מלון גליה מעולה		6.73	
מלון כתום		6.73	
מלפפון חממה	4.93	5.93	20%
סלק	5.76	3.51	-39%
עגבניות באשכולות	7.05		
עגבניות באשכולות	8.04	5.12	-36%
עגבניות בהדליה		3.56	
עגבניות חממה	7.87	4.91	-38%
עגבניות צ'רי אשכולות אכות מעולה	9.66	6.28	-35%
פלפל אדום איכות מעולה	8.13	5.36	-34%
פלפל בהיר	5.68	5.41	-5%
פלפל חריף	4.82	5.59	16%
פלפל כתום	7.51	6.87	-8%
פלפל צהוב איכות מעולה	7.45	5.31	-29%
צנון	4.23	5.24	24%
קולורבי	8.63	6.05	-30%
קישואים איכות מעולה	6.21	6.92	11%
שום	16.00	23.00	44%
שומר	4.62	3.25	-30%
שעועית ירוקה	15.78	13.10	-17%
תות שדה		33.31	
תירס באריזה קמעונית		6.85	
תפוא"ד אדום באריזה קמעונית		3.80	
תפוא"ד אדום באריזה קמעונית איכות מעולה		4.30	
תפוא"ד אדום בשקים	3.70	3.60	-3%
תפוא"ד באריזה קמעונית לבן איכות מעולה		3.80	
תפוא"ד לבן בשקים		3.30	
תפוא"ד שקים	2.64		

3. השוואת מחירי ירקות **קמעונאי** חודשים נובמבר 2016 – דצמבר 2016 (ש לק"ג).

מחיר קמעונאי ש לק"ג				ירק
הערות	שינוי ב%	דצמ-16	נוב-16	
ק"ג 1	1%	20.90	20.65	שעועית יחקה
ק"ג 1	-3%	4.88	5.05	גזר
ק"ג 1	-12%	7.51	8.49	פלפל אדום מתוק
ק"ג 1	7%	5.77	5.37	עגבניות עגולות רגילות
ק"ג 1	-5%	11.72	12.39	עגבניות - שרי
ק"ג 1	17%	7.08	6.06	מלפפונים
ראש בינוני	1%	4.99	4.93	חסה רגילה ערבית
ק"ג 1	1%	3.65	3.62	כחב לבן
ק"ג 1	13%	8.63	7.63	כחבית
ק"ג 1	12%	6.32	5.66	חצילים
ק"ג 1	32%	10.00	7.55	קישואים
ק"ג 1	0%	4.10	4.11	תפוחי אדמה
ק"ג 1	7%	4.09	3.82	בצל יבש
ק"ג 1	-1%	9.49	9.56	תירס קלחים
ק"ג 1	11%	8.93	8.03	מלונים - גליה
ק"ג 1	-	-	-	אבטיח
כ-335 גרם	-2%	6.23	6.37	שימורי אפונת גינה
גרם 335	-1%	6.27	6.33	שימורי תירס גרעינים
גרם 100	1%	1.79	1.77	רסק עגבניות
גרם 500	-2%	15.22	15.48	סלט חצילים

מקור: לשכה מרכזית לסטטיסטיקה

4. השוואת מחירי ירקות **קמעונאי** חודשים דצמבר 2015 – דצמבר 2016 (ש לק"ג).

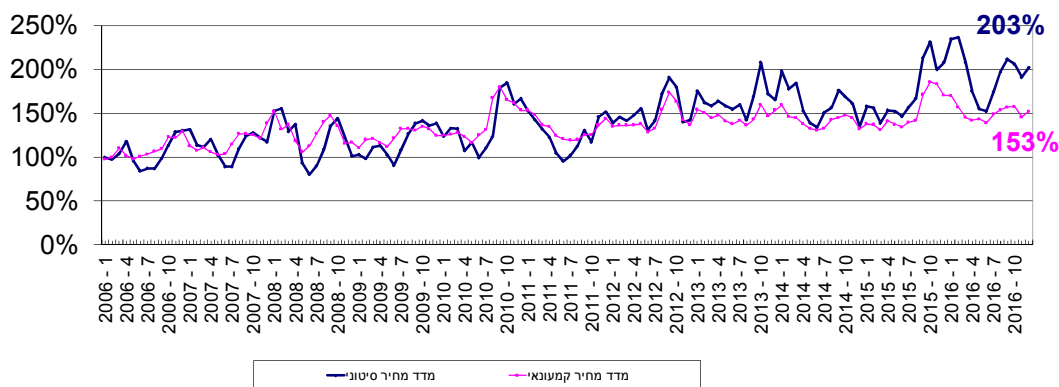
מחיר קמעונאי ש לק"ג				ירק
הערות	שינוי ב%	דצמ-16	דצמ-15	
ק"ג 1	-6%	20.90	22.12	שעועית יחקה
ק"ג 1	-14%	4.88	5.70	גזר
ק"ג 1	-16%	7.51	8.96	פלפל אדום מתוק
ק"ג 1	-26%	5.77	7.81	עגבניות עגולות רגילות
ק"ג 1	-21%	11.72	14.78	עגבניות - שרי
ק"ג 1	7%	7.08	6.63	מלפפונים
ראש בינוני	-6%	4.99	5.33	חסה רגילה ערבית
ק"ג 1	-55%	3.65	8.07	כחב לבן
ק"ג 1	-19%	8.63	10.62	כחבית
ק"ג 1	-23%	6.32	8.25	חצילים
ק"ג 1	6%	10.00	9.44	קישואים
ק"ג 1	-2%	4.10	4.19	תפוחי אדמה
ק"ג 1	-2%	4.09	4.16	בצל יבש
ק"ג 1	-5%	9.49	10.04	תירס קלחים
ק"ג 1		8.93	-	מלונים - גליה
ק"ג 1		-	-	אבטיח
כ-335 גרם	-2%	6.23	6.38	שימורי אפונת גינה
גרם 335	0%	6.27	6.24	שימורי תירס גרעינים
גרם 100	-2%	1.79	1.83	רסק עגבניות
גרם 500	6%	15.22	14.35	סלט חצילים

מקור: לשכה מרכזית לסטטיסטיקה

5. השוואת מחירי ירקות **קמעונאי** לעומת מחיר **סיטוני**-חודש דצמבר 2016 (שלק"ג).

פער תיווך	מחיר קמעונאי ש"ל לק"ג	מחיר סיטוני ש"ל לק"ג	ירק	יחידה
60%	20.90	13.10	שעועית ירוקה	ק"ג 1
82%	4.88	2.68	גזר	ק"ג 1
39%	7.51	5.41	פלפל אדום מתוק	ק"ג 1
15%	5.77	5.01	עגבניות עגולות רגילות	ק"ג 1
87%	11.72	6.28	עגבניות - שרי	ק"ג 1
19%	7.08	5.93	מלפפונים	ק"ג 1
66%	4.99	3.01	חסה רגילה ערבית	ראש בימני
104%	3.65	1.79	כרוב לבן	ק"ג 1
55%	8.63	5.55	כרובית	ק"ג 1
101%	6.32	3.14	חצילים	ק"ג 1
45%	10.00	6.92	קישואים	ק"ג 1
11%	4.10	3.70	תפוחי אדמה	ק"ג 1
72%	4.09	2.38	בצל יבש	ק"ג 1
39%	9.49	6.85	תירס קלחים	ק"ג 1
33%	8.93	6.73	מלונים - גליה	ק"ג 1

6. תרשים השוואת מדד מחירים חודשי לצרכן ומדד מחירים סיטוני של ירקות- שנים 2005-2016 (מדד באחוזים בסיס = ממוצע 2005)



מדד הסיטוני חודש דצמבר 2016 עומד בשיעור של 203% משנת הבסיס (ממוצע 2005). מנתוני ענף הירקות עולה כי מדד מחירי הירקות הסיטוני בחודש דצמבר 2016 עלה בשיעור של 6% לעומת חודש נובמבר 2016. מדד מחירי הירקות לצרכן בחודש דצמבר 2016 עומד בשיעור של 153% משנת הבסיס, מדד מחירי הירקות לצרכן בחודש דצמבר עלה בשיעור של 5% לעומת חודש נובמבר 2016.

**הערות כלליות:
1. צריכה נורמטיבית חודשית:**

ירק	צריכה נורמטיבית ממוצעת חודשית בטון
בטטות	1,600
בצל	9,000 (כולל יו"ש)
גזר	7,000
חצילים	4,000
כרוב	5,000
כרובית	2,500
מלפפונים	9,000
עגבניות	15,000
פלפל	6,000
קישואים	2,500
תפוא"ד	23,000

הערה: נתוני הצריכה החודשית הממוצעת, בהתאם לדיווחים המסוכמים במועצת הצמחים.

פרוט התחזית:

1. בצל

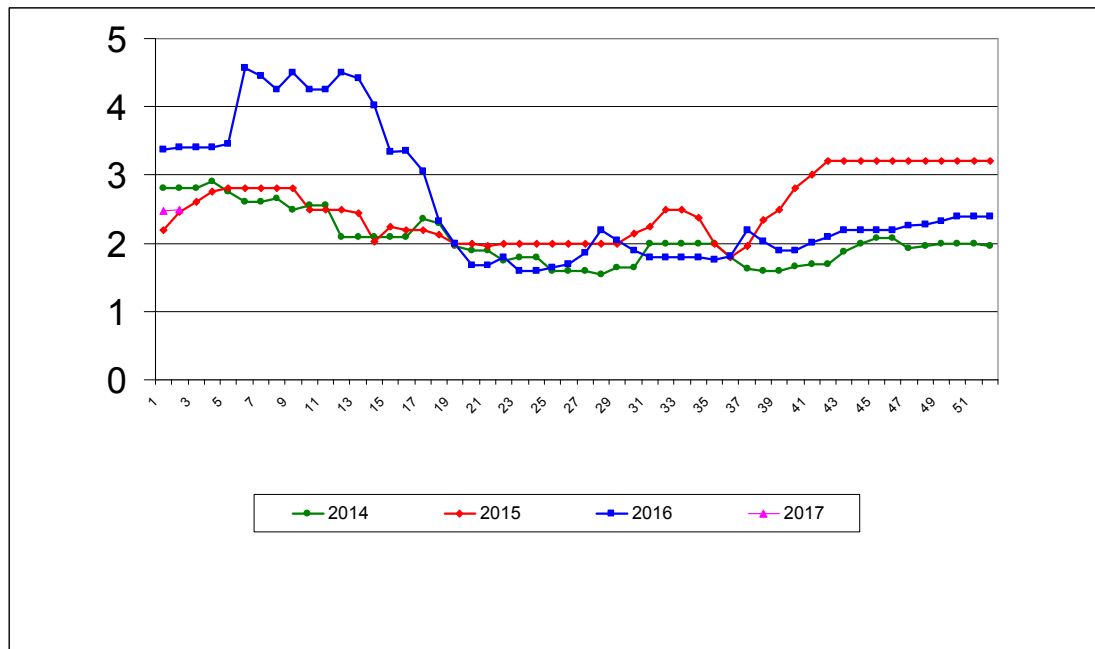
התפלגות מזרעי בצל בדונם והתפלגות שיווק חודשית – טון

תחזית שיווק (טון)		מזרעים בדונם				זנים
בית אלפא	ריברסייד	מיכלוא	אורי זריעה	אורי נעיזה	בית אלפא	אזור/תקופה
שיווק דצמבר - מרץ	שיווק יולי - פברואר					אשכול - רמת נגב
5,000			620	1,900	1,300	בית שאן - בקעה
		2,800		1,000		גליל - עמק יזרעאל
		150				חדרה, משולש
				700		לכיש, חוף אשקלון
12,000			400		1,200	ערבה - אילות
		200				רמה"ג, גליל עליון
2,000		1,400		200	440	שדות נגב - מרחבים
1,000		300	200	300	200	שפלה
20,000	5,000	4,850	1,220	4,100	3,140	סה"כ
		4,850	400	2,500	4,730	2016

אספקת בצל בחודש – יולי – ינואר הינה מזן ריברסייד קיים במלאי כ- 5,000 טון.
 אספקת בצל בחודש דצמבר – מרץ הינה מזן בית אלפא קיים במלאי כ- 20,000 טון.
 הצריכה הממוצעת בחודש הינו 9,000 טונות.
 כתוצאה ממזג האוויר החורפי חל עיקוב בהוצאת בצל מזן בית אלפא לשיווק.
 צפויה אספקה סדירה של בצל, צפי לרמת מחירים מאוזנת.

1.א. תרשים

מחיר סיטונאי של בצל – ממוצע שבועי (ש"ל לק"ג) שנים 2014-2017



תרשים 1.א מתאר את התפתחות מחיר סיטונאי של בצל בשנים 2014-2017 האחרונות כפי שנסקרו ע"י מועצת הצמחים בשוק צריפין (המחיר משקלל גם את שיווק הבצל מסוג ריברסייד בית אלפא).

3.כרוב

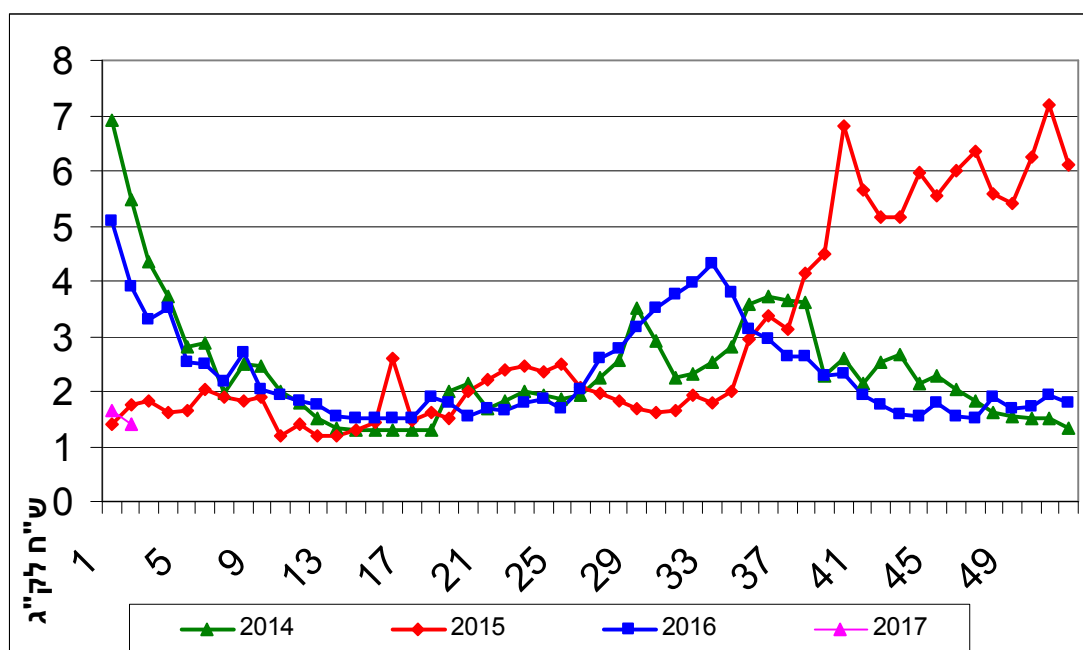
התפלגות שתילות כרוב בדונם והתפלגות שיווק חודשית – טון

תחזית שיווק (טון)			שתילות בדונם			תקופה
מרץ	פברואר	ינואר	דצמבר	נובמבר	עד אוקטובר	אזור
300	300	300	250	300	125	אשכול - רמת נגב
						בית שאן - בקעה
		300			120	גליל - עמק יזרעאל
300	300	300	100	100	150	חדרה, משולש
500	500	400	180	180	125	לכיש, חוף אשקלון
						ערבה - אילות
						רמה"ג, גליל עליון
2,500	2,500	2,500	1,200	1,050	1,000	שדות נגב - מרחבים
500	500	500	200	200	200	שפלה
4,100	4,100	4,300	1,930	1,830	1,720	סה"כ
150	150	150				יו"ש
			1,810	1,720	1,015	2015

היקף שטחי הכרוב בחודשים אוקטובר – דצמבר כ- 5,480 דונם, המיועדים לשיווק בחודשים ינואר – מרץ. צפי לרמת מחירים נמוכים.

תרשים 3.א.

מחיר סיטונאי של כרוב לבן – ממוצע שבועי (ש"ח לק"ג) שנים 2014-2017



תרשים 3.א. מתאר את התפתחות מחיר סיטונאי של הכרוב בשנים 2014-2017 האחרונות כפי שנסקרו ע"י מועצת הצמחים בשוק צריפי

4. מלפפון

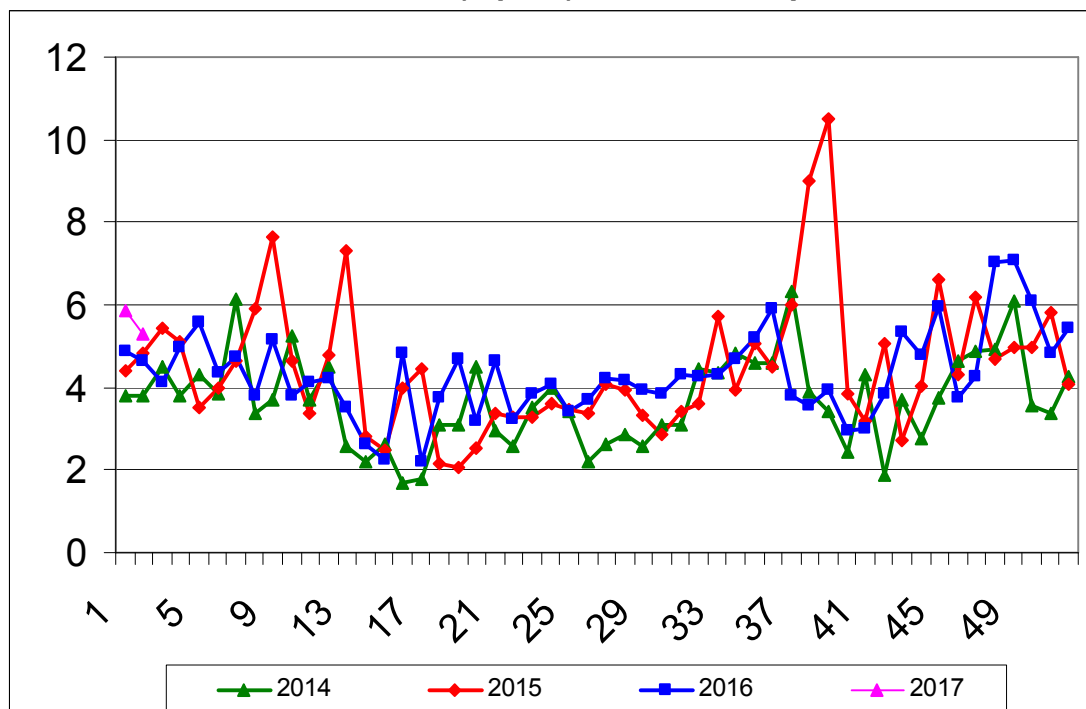
התפלגות שתילות מלפפון בדונם והתפלגות שיווק חודשית – טון

תחזית שיווק (טון)			שתילות בדונם				תקופה
מרץ	פברואר	ינואר	דצמבר	נובמבר	אוקטובר	אזור	
			ש"פ	ש"פ	ש"פ		
400	400	400	50	50	300	אשכול - רמת נגב	
						בית שאן - בקעה	
400	400	200	80	120	150	גליל - עמק יזרעאל	
6,000	6,000	6,000	1,000	1,000	1,400	חדרה, משולש	
100	100	100			115	לכיש, חוף אשקלון	
						ערבה - אילות	
						רמה"ג, גליל עליון	
100	100	100			150	שדות נגב - מרחבים	
500	500	500	100	100	150	שפלה	
7,500	7,500	7,300	-	1,230	2,265	סה"כ	
1,500	1,500	1,500				רש"פ	
9,000	9,000	8,800				סה"כ	
			-	1,130	3,420	2015	
				-	1,060		

הצריכה החודשית הממוצעת של מלפפון הינה כ- 9,000 טון בחודש. השיווק החודשי מהרש"פ מוערך ב 2,000-1,500 טון. היקף שטחי המלפפון בחודשים אוקטובר – דצמבר כ- 4,765 דונם בבתי צמחיה המיועדים לשיווק בחודשים ינואר – מרץ. היות ומדובר בגידול קצר יחסית לשאר גידולי הירקות, היצע המלפפון משתנה בזמן קצר. לכן קיימת תנודות במחירי המלפפון מדי יום. צפי לרמת מחירים מאוזנת עד גבוהה.

תרשים 4.א.

מחיר סיטונאי של מלפפון – ממוצע שבועי (ש"ק"ג) שנים 2014-2017



תרשים 4.א. מתאר את התפתחות מחיר סיטונאי של המלפפון בשנים 2014-2017 האחרונות כפי שנסקרו ע"י מועצת הצמחים בשוק צריפין.

5.עגבנייה

התפלגות שתילות עגבנייה בדונם והתפלגות שיווק חודשית –טון

תקופה אזור	שתילות בדונם				תחזית שיווק (טון)		
	עד אוקטובר	נובמבר	דצמבר	מרץ	פברואר	ינואר	
אשכול - רמת נגב	6,000		300	6,500	6,500	6,500	
בית שאן - בקעה	530			700	700	400	
גליל - עמק יזרעאל	500	50		200	200	200	
חדרה, משולש	770			700	700	600	
לכיש, חוף אשקלון	650			600	650	650	
ערבה - אילות	700	200		1,000	1,000	1,000	
רמה"ג, גליל עליון							
שדות נגב - מרחבים	2,300	150		2,200	2,200	2,200	
שפלה	250			750	750	750	
סה"כ	11,700	200	200	12,850	12,700	12,300	
רש"פ				300	300	300	
2015	12,610	1,760	200	-	-	-	

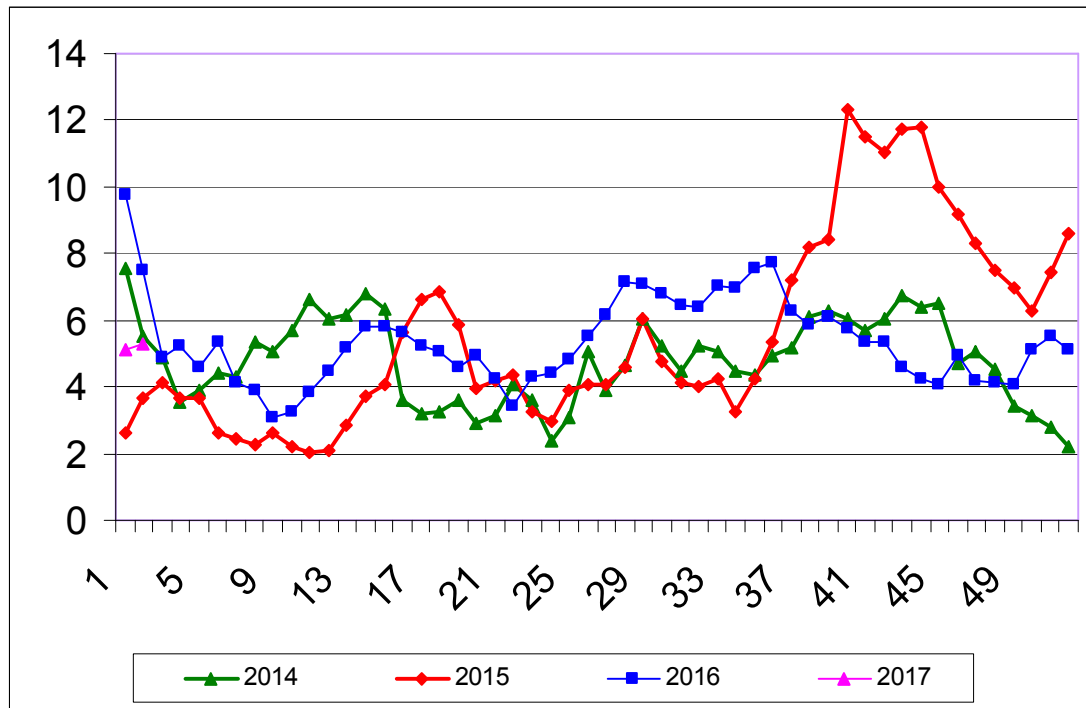
סך שתילות עד חודש נובמבר כ - 12,200 דונם בתי צמיחה ו כ- 200 דונם בש"פ .

כתוצאה מטמפרטורות נמוכות בלילות בחודשים נובמבר ודצמבר חלה הבשלה איטית בעגבניות.

המיועדים לשיווק בחודשים ינואר – מרץ . הצפי לרמת מחירים מאוזנת עד גבוהה.

תרשים 5.א.

מחיר סיטונאי של עגבניות חממה – ממוצע שבועי (ש"ל לק"ג) שנים 2014-2017



תרשים 5.א. מתאר את התפתחות מחיר סיטונאי של העגבנייה בשנים 2014-2017 האחרונות כפי שנסקרו ע"י מועצת הצמחים בשוק צרפין.

6.פלפל

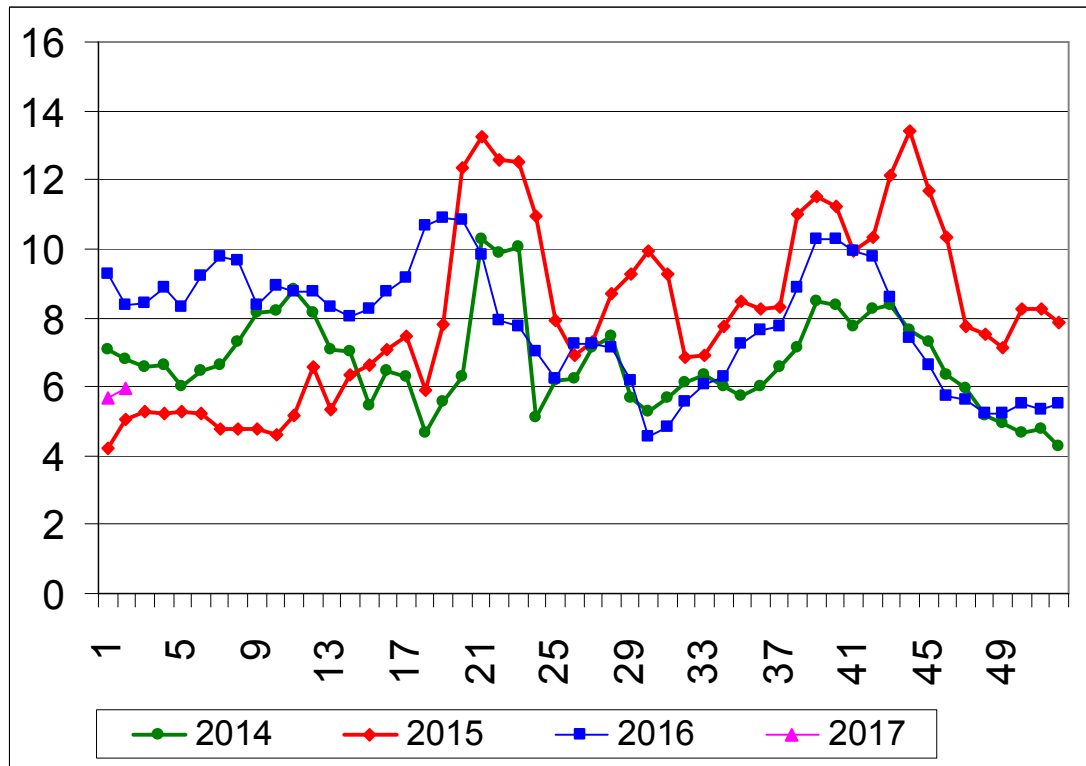
התפלגות שתילות פלפל בדונם והתפלגות שיווק חודשית – טון

תחזית שיווק (טון)			שתילות בדונם					תקופה
מרץ	פברואר	ינואר	ש"פ	דצמבר בית צמיחה	ש"פ	נובמבר בית צמיחה	עד אוקטובר בית צמיחה	אזור
1,000	1,000	1,000					1,900	אשכול - רמת נגב
700	600	500					2,100	בית שאן - בקעה
300	200	200				80	1,100	גליל - עמק יזרעאל
500	500	500					200	חדרה, משולש
400	400	800					700	לכיש, חוף אשקלון
1,000	1,000	1,000					16,000	ערבה - אילות
								רמה"ג, גליל עליון
800	800	800					200	שדות נגב - מרחבים
600	600	600					300	שפלה
5,300	5,100	5,400	-	-	-	80	1,400	סה"כ
			-	-	-	100	-	2015

סך שתילות עד חודש דצמבר כ – 23,590 דונם בתי צמיחה ו כ- 1,400 דונם בש"פ .
 המיועדים לשיווק בחודשים ינואר - מרץ.
 הצפי לרמת מחירים מאוזן עד גבוהה .

תרשים 6.א.

מחיר סיטונאי של פלפל אדום חממה – ממוצע שבועי (ש"ק"ג) שנים 2014-2017



תרשים 6.א. מתאר את התפתחות מחיר סיטונאי של הפלפל בשנים 2014-2017 האחרונות כפי שנסקרו ע"י מועצת הצמחים בשוק צריפין.

7.שום

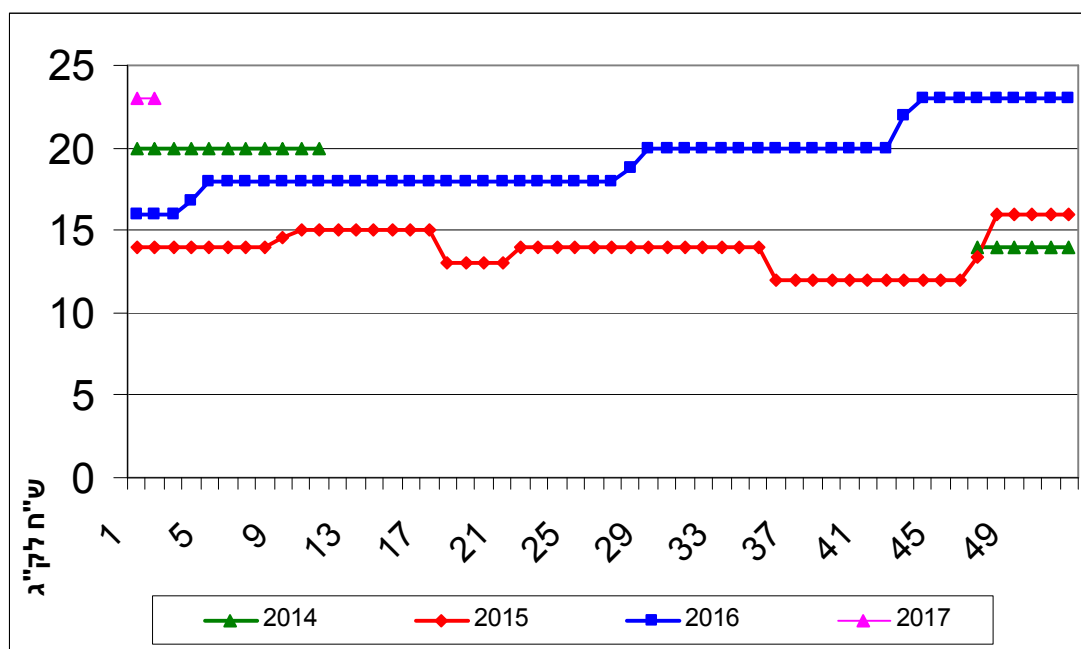
התפלגות שתילות שום בדונם והתפלגות שיווק חודשית – טון

תקופה אזור	נעיצות בדונם	תחזית שיווק (טון)
		מלאי בקירור
אשכול - רמת נגב		
בית שאן - בקעה	2,200	
גליל - עמק יזרעאל	3,800	
חדרה, משולש		
לכיש, חוף אשקלון		
ערבה - אילות		
רמה"ג, גליל עליון	1,700	
שדות נגב - מרחבים		
שפלה		
סה"כ	7,700	400

במלאי שדה קיים כ- 400 טון המיועדים לשיווק עד חודש אפריל 2017 .
הצפי לרמת מחירים גבוהים .

7.א. תרשים

מחיר סיטונאי של שום – ממוצע שבועי (ש"ח לק"ג) שנים 2014-2017



7.א. תרשים מתאר את התפתחות מחיר סיטונאי של השום בשנים 2014-2017 האחרונות כפי שנסקרו ע"י מועצת הצמחים בשוק צריפין.

8.אבטיח

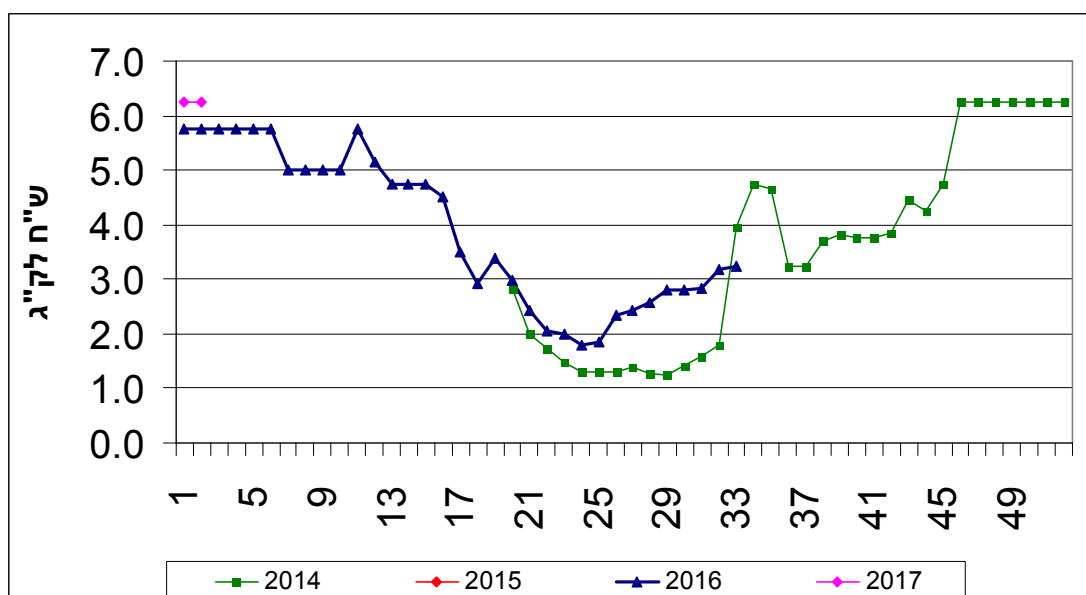
התפלגות שתילות אבטיח בדונם והתפלגות שיווק חודשית – טון.

תחזית שיווק (טון)			שתילות בדונם			תקופה
מרץ	פברואר	ינואר	דצמבר	נובמבר	עד אוקטובר	
						אזור
						אשכול - רמת נגב
						בית שאן - בקעה
						גליל - עמק יזרעאל
						חדרה, משולש
						לכיש, חוף אשקלון
2,500	300	300	1,000	200	150	ערבה - אילות
						רמה"ג, גליל עליון
						שדות נגב - מרחבים
						שפלה
2,500	300	300	1,000	200	150	סה"כ
						2016

סך שתילות עד חודש דצמבר כ – 1,350 דונם.
 המיועדים לשיווק בחודשים ינואר – מרץ.
 הצפי לרמת מחירים גבוהה.

תרשים 8.א.

מחיר סיטונאי של אבטיח – ממוצע שבועי (ש"ח לק"ג) שנים 2014-2017



תרשים 8.א. מתאר את התפתחות מחיר סיטונאי של האבטיח בשנים 2014-2017 האחרונות כפי שנסקרו ע"י מועצת הצמחים בשוק צריפין