



ענף הירקות  
Vegetable Division



מועצת הצמחים  
המועצה לייצור צמחים ולשיווקם  
The Plants Production and Marketing Board

# תחזית שיווק וירקות תחזית שיווק וירקות

פברואר - אפריל 2017



שתילות/מזרעים לחודשים  
עד ינואר 2017

## תוכן העניינים

פתיח

- 1.השוואת מחירי ירקות **סיטוני** חודשים דצמבר 2016 – ינואר 2017 (ש לק"ג).
- 2.השוואת מחירי ירקות **סיטוני** חודשים ינואר 2016 – ינואר 2017 (ש לק"ג).
- 3.השוואת מחירי ירקות **קמעונאי** חודשים דצמבר 2016 – ינואר 2017 (ש לק"ג).
- 4.השוואת מחירי ירקות **קמעונאי** חודשים ינואר 2016 – ינואר 2017 (ש לק"ג).
- 5.השוואת מחירי ירקות **קמעונאי** לעומת מחיר **סיטוני**- חודש ינואר 2017 (ש לק"ג).
- 6.תרשים השוואת מדד מחירים חודשי לצרכן ומדד מחירים סיטוני של ירקות - שנים 2005-2016(מדד באחוזים בסיס = ממוצע 2005).

## תחזית שיווק

1. [בצל](#)
2. [חצילים](#)
3. [כרוב](#)
4. [מלפפון](#)
5. [עגבנייה](#)
6. [פלפל](#)
7. [שום](#)
8. [אבטיח](#)

אנו מתכבדים להגיש את תחזית שיווק של מזרעי/שתילות עד ינואר 2017 אשר ישווקו בחודשים פברואר – אפריל הנתונים הבאים נאספו מהשטח ע"י רכזי המועצה, הסקירה היומית של מחירי הירקות בשוק צריפין ומנתוני השיווק שמרוכזים בענף הירקות. נתונים אלה מעובדים במועצת הצמחים- ענף הירקות לדוח מרכז ומפורט שפורסם בשולחנות המגדלים הרלוונטיים ובאתר המועצה.

### לתשומת לב:

הנתונים המופיעים בתחזית זו, מבוססים על מידע שנמסר או שנאסף ע"י המועצה ובגלל מורכבות העניין, ישנה אפשרות שמידע זה אינו שלם. כמו כן, תחזית זו מושפעת מתנאים ונתונים שונים שעלולים להשתנות ולשנות נתונים ו/או את האמור בתחזית זו. מדובר בתנאים כגון: מזג אוויר, מחלות, גלי הנבה, אזורי גידול, עונות גידול וכו'. לאור זאת, יש לקחת את הנתונים והאמור בתחזית זו בזהירות ובעירבון מוגבל. אין בתחזית זו כדי להטיל על מועצת הצמחים – ענף הירקות או מי מעובדיה ו/או שלוחיה כל אחריות בקשר לאמור ו/או לאמיתות האמור בתחזית זו ואין לפרשה כהתחייבות לקיומו של נתון כלשהו בעתיד.

אלי דנינו  
מנהל מידע – ענף ירקות

אברהם ארליך (נונה)  
מנהל ענף ירקות

1. השוואת מחירי ירקות סיטוני חודשים דצמבר 2016 - ינואר 2017 (נ"ל לק"ג).

שם ירק	דצמ-16	ינו-17	% שינוי
ארטישוק		3.30	
בטטות איכות מעולה	14.74	15.07	2%
בצל אדום	7.06	7.43	5%
בצל בית אלפא	4.00	4.00	0%
בצל יבש		2.62	
בצל ירוק	1.60	1.60	0%
בצל ריברסייד	6.18	8.64	40%
ברוקולי באריזה קמעונית	3.16	3.10	-2%
גזר באריזה קמעונית	11.81	8.74	-26%
גזר באריזה קמעונית איכות מעולה	3.35	3.20	-5%
גזר בשקים	3.86	3.80	-1%
דלורית	2.68	2.20	-18%
דלעת	4.98	5.61	13%
זוקיני ירוק	6.42	8.28	29%
חסה 8 יחידות	8.70	9.18	6%
חציל בלאדי	24.05	29.00	21%
חציל חממה	4.70	6.23	33%
חצילים	4.67	6.11	31%
כרוב אדום	3.14	4.02	28%
כרוב לבן	3.22	3.05	-5%
כרוב סיני	1.79	1.60	-11%
כרובית	4.75	4.75	0%
לוף	5.55	3.40	-39%
לפת איכות מעולה	7.94	7.71	-3%
מלון גליה מעולה	2.25	3.10	38%
מלון כתום	6.73	7.21	7%
מלפפון חממה	6.73	7.21	7%
סלק	5.93	4.77	-20%
עגבניות באשכולות	3.51	3.07	-13%
עגבניות בהדליה	5.12	5.72	12%
עגבניות חממה	3.56	4.25	19%
עגבניות שרי אשכולות אכות מעולה	4.91	5.19	6%
פלפל אדום איכות מעולה	6.28	9.99	59%
פלפל בהיר	5.36	6.85	28%
פלפל חריף	5.41	6.36	18%
פלפל כתום	5.59	8.79	57%
פלפל צהוב איכות מעולה	6.87	7.99	16%
צנון	5.31	7.65	44%
קולורבי	5.24	6.22	19%
קישואים איכות מעולה	6.05	5.63	-7%
שום	6.92	6.65	-4%
שומר	23.00	23.00	0%
שועית ירוקה	3.25	3.32	2%
תות שדה	13.10	14.22	9%
תירס באריזה קמעונית	33.31	32.70	-2%
תפוא"ד אדום באריזה קמעונית	6.85	8.21	20%
תפוא"ד אדום באריזה קמעונית איכות מעולה	3.80	4.13	9%
תפוא"ד אדום בשקים	4.30	4.77	11%
תפוא"ד באריזה קמעונית	3.60	4.10	14%
תפוא"ד באריזה קמעונית לבן איכות מעולה		3.90	
תפוא"ד לבן בשקים	3.80	4.09	8%
תפוא"ד לבן בשקים	3.30	3.30	0%
תפוא"ד שקים		2.90	

2. השוואת מחירי ירקות סיטוני חודשים ינואר 2016 – ינואר 2017 (ש לק"ג).

שם ירק	ינו-16	ינו-17	% שינוי
ארטישוק		15.07	
בטטות איכות מעולה	6.05	7.43	23%
בצל אדום	3.70	4.00	8%
בצל בית אלפא	3.29	2.62	-20%
בצל יבש		1.60	
בצל ירוק	6.82	8.64	27%
בצל ריברסייד	3.50	3.10	-11%
ברוקולי באריזה קמעונית		8.74	
גזר באריזה קמעונית		3.20	
גזר באריזה קמעונית איכות מעולה		3.80	
גזר בשקים	2.83	2.20	-22%
דלורית	5.45	5.61	3%
דלעת	5.45	8.28	52%
זוקיני ירוק		9.18	
חסה 8 יחידות	21.76	29.00	33%
חציל בלאדי		6.23	
חציל חממה	7.15	6.11	-15%
חצילים	5.92	4.02	-32%
כרוב אדום	5.46	3.05	-44%
כרוב לבן	3.90	1.60	-59%
כרוב סיני		4.75	
כרובית	3.11	3.40	9%
לוף	6.24	7.71	24%
לפת איכות מעולה	3.35	3.10	-7%
מלון גליה מעולה		7.21	
מלון כתום		7.21	
מלפפון חממה	4.67	4.77	2%
סלק	7.38	3.07	-58%
עגבניות באשכולות	7.10	5.72	-19%
עגבניות בהדליה		4.25	
עגבניות חממה	6.56	5.19	-21%
עגבניות שרי אשכולות אכות מעולה	9.88	9.99	1%
פלפל אדום איכות מעולה	8.71	6.85	-21%
פלפל בהיר	6.73	6.36	-5%
פלפל חריף	5.77	8.79	52%
פלפל כתום	8.22	7.99	-3%
פלפל צהוב איכות מעולה	7.47	7.65	3%
צנון	2.61	6.22	138%
קולורבי	6.16	5.63	-8%
קישואים איכות מעולה	4.96	6.65	34%
שום	16.29	23.00	41%
שומר	4.27	3.32	-22%
שעועית ירוקה	16.81	14.22	-15%
תות שדה		32.70	
תירס באריזה קמעונית		8.21	
תפוא"ד אדום באריזה קמעונית		4.13	
תפוא"ד אדום באריזה קמעונית איכות מעולה		4.77	
תפוא"ד אדום בשקים	3.70	4.10	11%
תפוא"ד באריזה קמעונית		3.90	
תפוא"ד באריזה קמעונית לבן איכות מעולה		4.09	
תפוא"ד לבן בשקים		3.30	
תפוא"ד שקים	2.60	2.90	12%

3. השוואת מחירי ירקות **קמעונאי** חודשים דצמבר 2016 – ינואר 2017 (ש לק"ג).

מחיר קמעונאי ש לק"ג			ירק
שינוי ב%	ינו-17	דצמ-16	
13%	23.52	20.90	שעועית יחקה
-17%	4.06	4.88	גזר
2%	7.68	7.51	פלפל אדום מתוק
-2%	5.68	5.77	עגבניות עגולות רגילות
19%	13.93	11.72	עגבניות - שרי
-19%	5.72	7.08	מלפפונים
0%	5.01	4.99	חסה רגילה ערבית
-5%	3.45	3.65	כחב לבן
-10%	7.75	8.63	כחבית
15%	7.24	6.32	חצילים
-2%	9.81	10.00	קישואים
1%	4.13	4.10	תפוחי אדמה
-3%	3.95	4.09	בצל יבש
11%	10.54	9.49	תירס קלחים
2%	9.07	8.93	מלונים - גליה
-	-	-	אבטיח
2%	6.34	6.23	שימורי אפונת גינה
0%	6.29	6.27	שימורי תירס גרעינים
0%	1.79	1.79	רסק עגבניות
-13%	13.27	15.22	סלט חצילים

מקור: לשכה מרכזית לסטטיסטיקה

4. השוואת מחירי ירקות **קמעונאי** חודשים ינואר 2016 – ינואר 2017 (ש לק"ג).

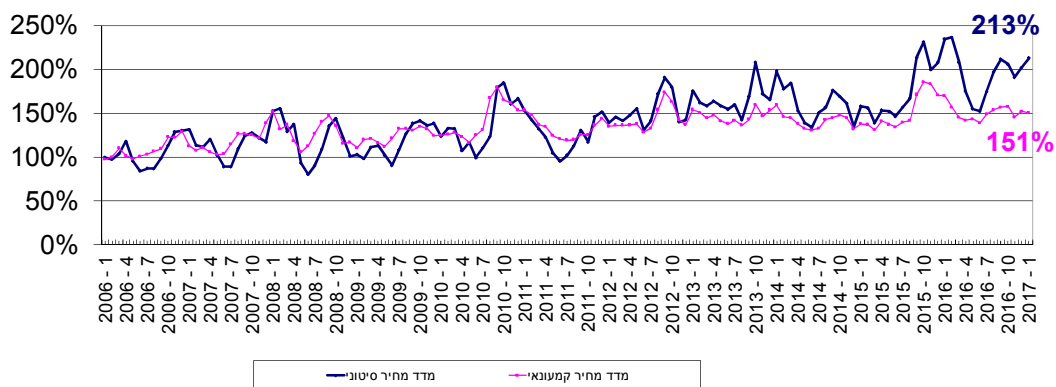
מחיר קמעונאי ש לק"ג			ירק
שינוי ב%	ינו-17	ינו-16	
12%	23.52	20.97	שעועית יחקה
-23%	4.06	5.24	גזר
-21%	7.68	9.73	פלפל אדום מתוק
-31%	5.68	8.28	עגבניות עגולות רגילות
-11%	13.93	15.58	עגבניות - שרי
-11%	5.72	6.42	מלפפונים
-4%	5.01	5.21	חסה רגילה ערבית
-50%	3.45	6.93	כחב לבן
7%	7.75	7.24	כחבית
-23%	7.24	9.44	חצילים
23%	9.81	7.99	קישואים
4%	4.13	3.98	תפוחי אדמה
-11%	3.95	4.45	בצל יבש
	10.54	-	תירס קלחים
	9.07	-	מלונים - גליה
	-	-	אבטיח
1%	6.34	6.30	שימורי אפונת גינה
1%	6.29	6.21	שימורי תירס גרעינים
3%	1.79	1.74	רסק עגבניות
5%	13.27	12.64	סלט חצילים

מקור: לשכה מרכזית לסטטיסטיקה

5.השוואת מחירי ירקות **קמעונאי** לעומת מחיר **סיטוני**-חודש ינואר 2017 (שלק"ג).

פער תיווך	מחיר קמעונאי ש"ל לק"ג	מחיר סיטוני ש"ל לק"ג	ירק	יחידה
65%	23.52	14.22	שעועית ירוקה	ק"ג 1
85%	4.06	2.20	גזר	ק"ג 1
21%	7.68	6.36	פלפל אדום מתוק	ק"ג 1
4%	5.68	5.45	עגבניות עגולות רגילות	ק"ג 1
39%	13.93	9.99	עגבניות - שרי	ק"ג 1
20%	5.72	4.77	מלפפונים	ק"ג 1
38%	5.01	3.63	חסה רגילה ערבית	ראש בימני
116%	3.45	1.60	כרוב לבן	ק"ג 1
128%	7.75	3.40	כרובית	ק"ג 1
80%	7.24	4.02	חצילים	ק"ג 1
48%	9.81	6.65	קישואים	ק"ג 1
2%	4.13	4.04	תפוחי אדמה	ק"ג 1
62%	3.95	2.44	בצל יבש	ק"ג 1
28%	10.54	8.21	תירס קלחים	ק"ג 1
26%	9.07	7.21	מלונים - גליה	ק"ג 1

**6. תרשים השוואת מדד מחירים חודשי לצרכן ומדד מחירים סיטוני של ירקות- שנים 2005-2016 (מדד באחוזים בסיס = ממוצע 2005)**



מדד הסיטוני חודש ינואר 2017 עומד בשיעור של 213% משנת הבסיס (ממוצע 2005). מנתוני ענף הירקות עולה כי מדד מחירי הירקות הסיטוני בחודש ינואר 2017 עלה בשיעור של 5% לעומת חודש דצמבר 2016. מדד מחירי הירקות לצרכן בחודש ינואר 2017 עומד בשיעור של 151% משנת הבסיס, מדד מחירי הירקות לצרכן בחודש ינואר ירד בשיעור של 1% לעומת חודש דצמבר 2016.

**הערות כלליות:  
1. צריכה נורמטיבית חודשית:**

ירק	צריכה נורמטיבית ממוצעת חודשית בטון
בטטות	1,600
בצל	9,000 (כולל יו"ש)
גזר	7,000
חצילים	4,000
כרוב	5,000
כרובית	2,500
מלפפונים	9,000
עגבניות	15,000
פלפל	6,000
קישואים	2,500
תפוא"ד	23,000

**הערה:** נתוני הצריכה החודשית הממוצעת, בהתאם לדיווחים המסוכמים במועצת הצמחים.



**פרוט התחזית:**

**1. בצל**

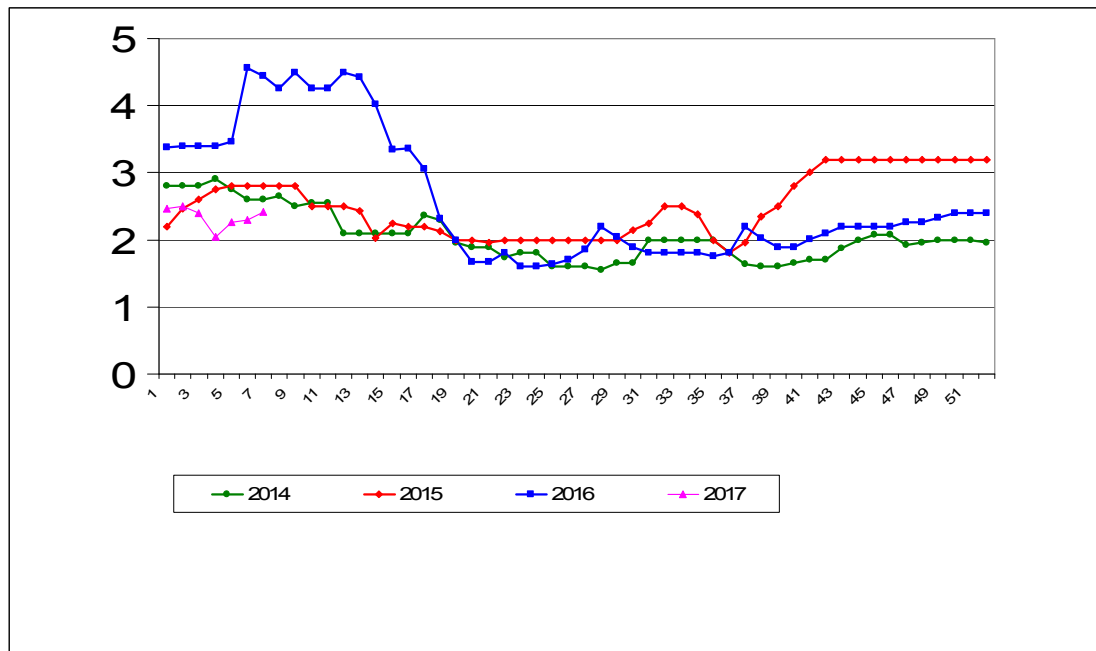
**התפלגות מזרעי בצל בדונם והתפלגות שיווק חודשית – טון**

תחזית שיווק (טון)		מזרעים בדונם				
אורי נעיצה	בית אלפא	ריברסייד	מיכלוא	אורי זרעה	אורי נעיצה	זנים
<b>שיווק פברואר - אפריל</b>	<b>שיווק דצמבר - מרץ</b>					אזור/תקופה
9,500	2,000			620	1,900	אשכול - רמת נגב
5,000		2,000	2,800		1,000	בית שאן - בקעה
			150			גליל - עמק יזרעאל
3,500					700	חדרה, משולש
	5,500			400		לכיש, חוף אשקלון
		1,500	200			ערבה - אילות
1,000	500		1,400		200	רמה"ג, גליל עליון
			300	200	300	שדות נגב - מרחבים
						שפלה
<b>19,000</b>	<b>8,000</b>	<b>3,500</b>	<b>4,850</b>	<b>1,220</b>	<b>4,100</b>	סה"כ
			4,850	500	2,300	2015/16

אספקת בצל בחודש דצמבר – מרץ הינה מזן בית אלפא קיים במלאי כ- 8,000 טון .  
 הצריכה הממוצעת בחודש הינו 9,000 טונות.  
 החל מאמצע פברואר ישווק בצל מזן אורי נעיצה לשוק המקומי .  
 צפויה אספקה סדירה של בצל, צפי לרמת מחירים מאוזן עד גבוהה.

**תרשים 1.א.**

**מחיר סיטונאי של בצל – ממוצע שבועי (ש"ק"ג) שנים 2014-2017**



תרשים 1.א מתאר את התפתחות מחיר סיטונאי של בצל בשנים 2014-2017 האחרונות כפי שנסקרו ע"י מועצת הצמחים בשוק צריפין (המחיר משקלל גם את שיווק הבצל מסוג ריברסייד בית אלפא).

## 2. חצילים

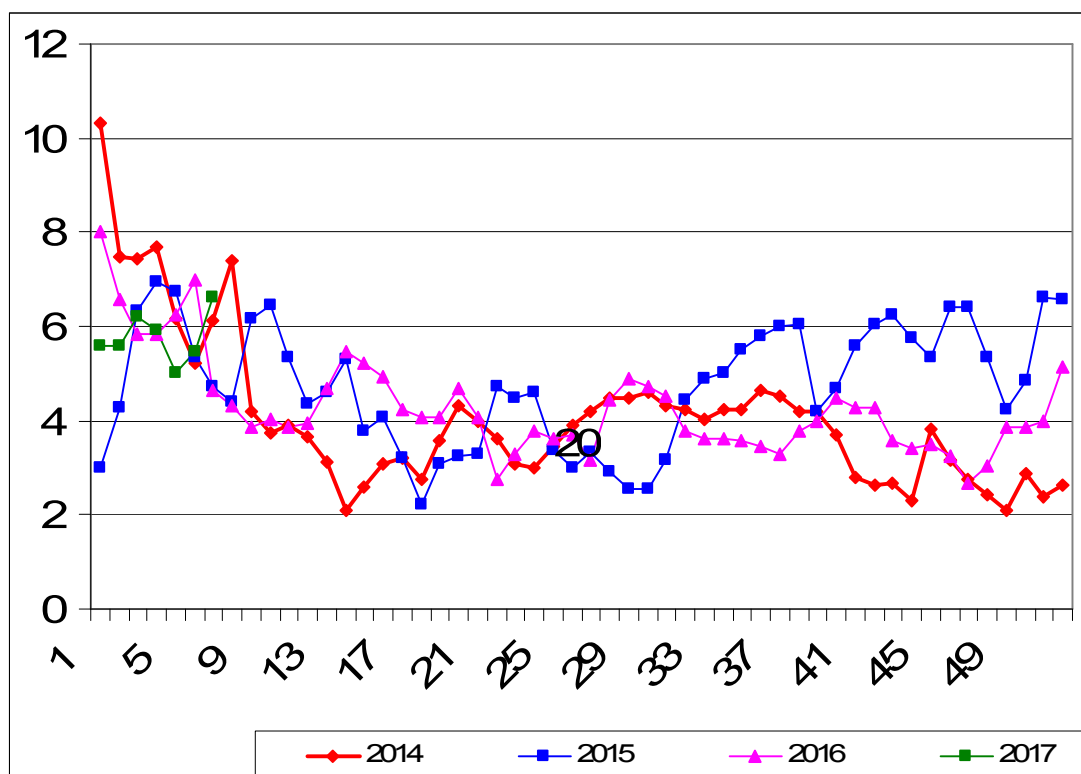
### התפלגות שתילות חצילים בדונם והתפלגות שיווק חודשית – טון

תחזית שיווק (טון)			שתילות בדונם				תקופה		
אפריל	מרץ	פברואר	חממות	ש"פ / חיפוי פ"ג	חממות	ש"פ / חיפוי פ"ג	חממות	ש"פ	אזור
350	350	350					180		אשכול - רמת נגב
600	500	400					200	200	בית שאן - בקעה
500	400	300					270		גליל - עמק יזרעאל
400	400	400					100	200	חדרה, משולש
400	250	250						550	לכיש, חוף אשקלון
1,200	1,200	1,200					1,100		ערבה - אילות
									רמה"ג, גליל עליון
100	100	100						150	שדות נגב - מרחבים
1,200	1,200	1,200				300	175	1,250	שפלה
4,750	4,400	4,200	-	-	-	300	2,025	2,350	סה"כ
300	300	300							י"ש
5,050	4,700	4,500							סה"כ כולל יו"ש
			0	250	220	300	1,690	2,200	2015/16

היקף שטחי החציל עד חודש ינואר הינו 2,600 דונם ש"פ / חיפוי ניילון ו- 2,025 דונם בבתי צמחיה . המיועדים לשיווק בחודשים פברואר - אפריל . צפי לרמת מחירים – מאוזן עד גבוהה .

## 2. תרשים א.

### מחיר סיטונאי של חצילים – ממוצע שבועי (ש"ק"ג) שנים 2014-2017



תרשים 2. א. מתאר את התפתחות מחיר סיטונאי של חציל (חממה ושט"פ) בשנים 2014-2017 האחרונות כפי שנסקרו ע"י מועצת הצמחים בשוק צריפין.

### 3.כרוב

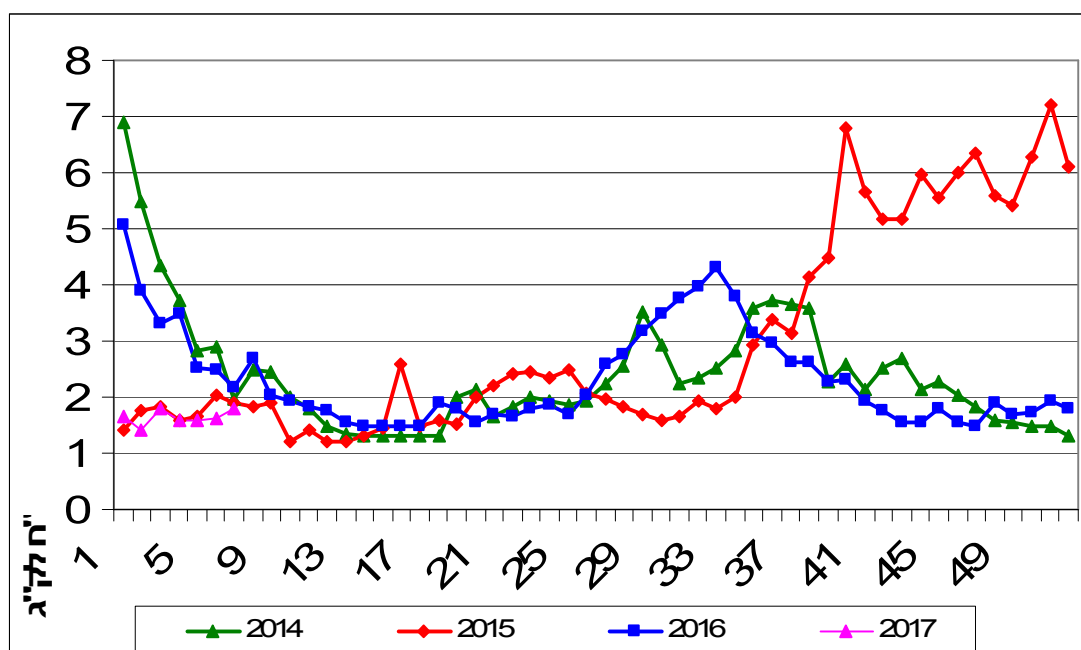
#### התפלגות שתילות כרוב בדונם והתפלגות שיווק חודשית – טון

תחזית שיווק (טון)			שתילות בדונם			תקופה
אפריל	מרץ	פברואר	ינואר	דצמבר	עד נובמבר	אזור
200	200	200	150	200	125	אשכול - רמת נגב
150	150	150			120	בית שאן - בקעה
300	300	300	100	100	200	גליל - עמק יזרעאל
300	300	300	100	100	150	חדרה, משולש
500	500	400	180	180	125	לכיש, חוף אשקלון
						ערבה - אילות
						רמה"ג, גליל עליון
2,500	2,500	2,500	1,200	1,050	1,000	שדות נגב - מרחבים
500	500	500	200	200	200	שפלה
<b>4,450</b>	<b>4,450</b>	<b>4,350</b>	<b>1,930</b>	<b>1,830</b>	<b>1,920</b>	<b>סה"כ</b>
150	150	150				יו"ש
			1,840	1,580	1,495	2015/16

היקף שטחי הכרוב בחודשים נובמבר – ינואר כ- 5,480 דונם, המיועדים לשיווק בחודשים פברואר – אפריל. צפי לרמת מחירים נמוך עד מאוזן.

### תרשים 3.א.

#### מחיר סיטונאי של כרוב לבן – ממוצע שבועי (ש"ח לק"ג) שנים 2014-2017



תרשים 3.א. מתאר את התפתחות מחיר סיטונאי של הכרוב בשנים 2014-2017 האחרונות כפי שנסקרו ע"י מועצת הצמחים בשוק צריפין

#### 4. מלפפון

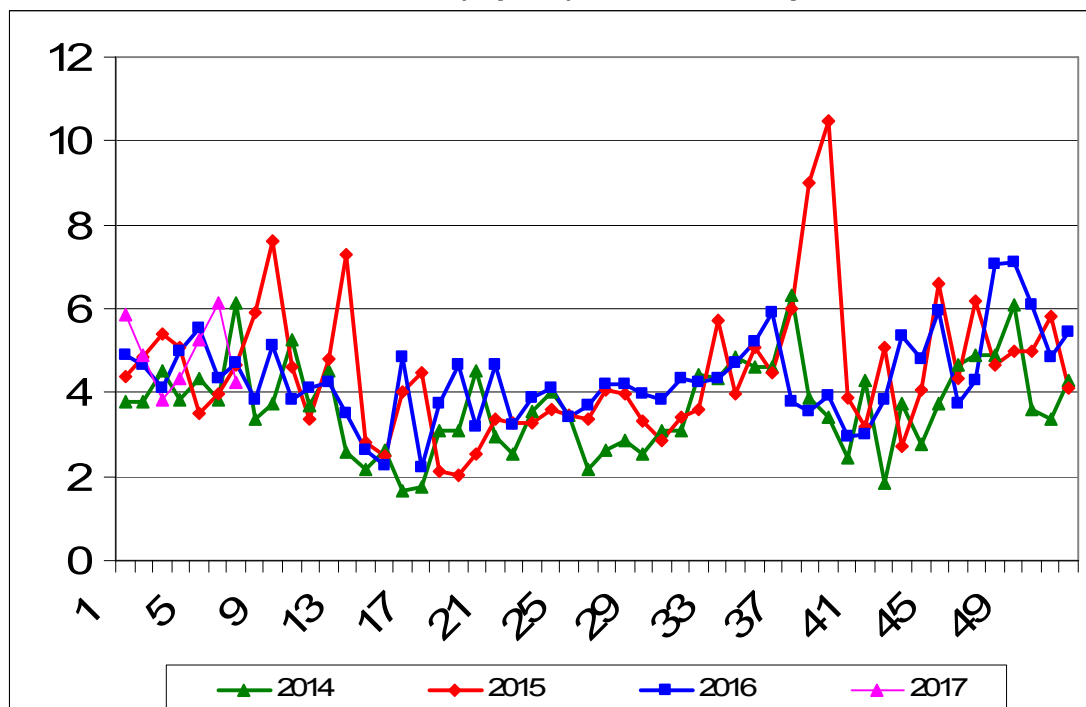
#### התפלגות שתילות מלפפון בדונם והתפלגות שיווק חודשית – טון

תחזית שיווק (טון)			שתילות בדונם				תקופה
אפריל	מרץ	פברואר	ש"פ	ינואר	דצמבר	עד נובמבר	אזור
			בית צמיחה	בית צמיחה	בית צמיחה	בית צמיחה	
400	400	400			50	300	אשכול - רמת נגב
				80	110	220	בית שאן - בקעה
500	400	400		800	1,000	1,400	גליל - עמק יזרעאל
6,000	6,000	6,000				115	חדרה, משולש
100	100	100					לכיש, חוף אשקלון
							ערבה - אילות
							רמה"ג, גליל עליון
100	100	100		100	100	150	שדות נגב - מרחבים
500	500	500				150	שפלה
7,600	7,500	7,500	-	980	1,260	2,335	סה"כ
1,500	1,500	1,500					רש"פ
9,100	9,000	9,000					סה"כ
			-	840	1,030	3,370	2015/16

הצריכה החודשית הממוצעת של מלפפון הינה כ- 9,000 טון בחודש. השיווק החודשי מהרש"פ מוערך ב 2,000-1,500 טון. היקף שטחי המלפפון בחודשים נובמבר – ינואר כ- 4,575 דונם בבתי צמיחה המיועדים לשיווק בחודשים פברואר – אפריל. היות ומדובר בגידול קצר יחסית לשאר גידולי הירקות, היצע המלפפון משתנה בזמן קצר. לכן קיימת תנודות במחירי המלפפון מדי יום. צפי לרמת מחירים מאוזנת עד גבוהה.

#### תרשים 4.א.

#### מחיר סיטונאי של מלפפון – ממוצע שבועי (ש"ק"ג) שנים 2014-2017



תרשים 4.א. מתאר את התפתחות מחיר סיטונאי של המלפפון בשנים 2014-2017 האחרונות כפי שנסקרו ע"י מועצת הצמחים בשוק צריפין.

## 5.עגבנייה

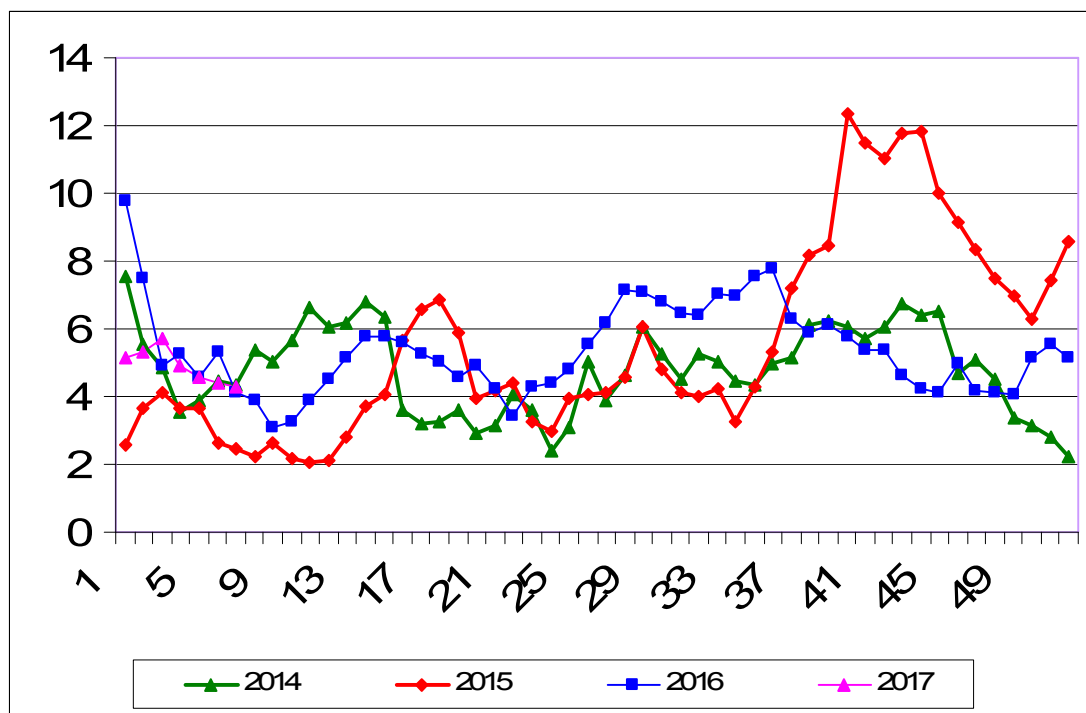
### התפלגות שתילות עגבנייה בדונם והתפלגות שיווק חודשית –טון

תחזית שיווק (טון)			שתילות בדונם				תקופה	
אפריל	מרץ	פברואר	ש"פ	ינואר	דצמבר	ש"פ	עד נובמבר	אזור
			בית צמיחה	בית צמיחה	בית צמיחה	בית צמיחה	בית צמיחה	
6,500	6,500	6,500		250	300		6,000	אשכול - רמת נגב
1,100	1,000	800					540	בית שאן - בקעה
800	700	600					570	גליל - עמק יזרעאל
700	700	600					770	חדרה, משולש
600	650	650					650	לכיש, חוף אשקלון
1,000	1,000	1,000					700	ערבה - אילות
								רמה"ג, גליל עליון
2,200	2,200	2,200			150		2,300	שדות נגב - מרחבים
750	750	750					250	שפלה
<b>13,650</b>	<b>13,500</b>	<b>13,100</b>	-	<b>250</b>	<b>450</b>	-	<b>11,780</b>	<b>סה"כ</b>
300	300	300						רש"פ
			-	250	1,760	-	12,630	2015/16

סך שתילות עד חודש נובמבר כ – 12,480 דונם בתי צמיחה. כתוצאה מטמפרטורות נמוכות בלילות בחודשים ינואר - פברואר חלה הבשלה איטית בעגבניות. המיועדים לשיווק בחודשים פברואר – אפריל. הצפי לרמת מחירים מאוזנת עד גבוהה.

## 5.א. תרשים

### מחיר סיטונאי של עגבניות חממה – ממוצע שבועי (ש"ל לק"ג) שנים 2014-2017



5.א. מתאר את התפתחות מחיר סיטונאי של העגבנייה בשנים 2014-2017 האחרונות כפי שנסקרו ע"י מועצת הצמחים בשוק צריפין.

## 6.פלפל

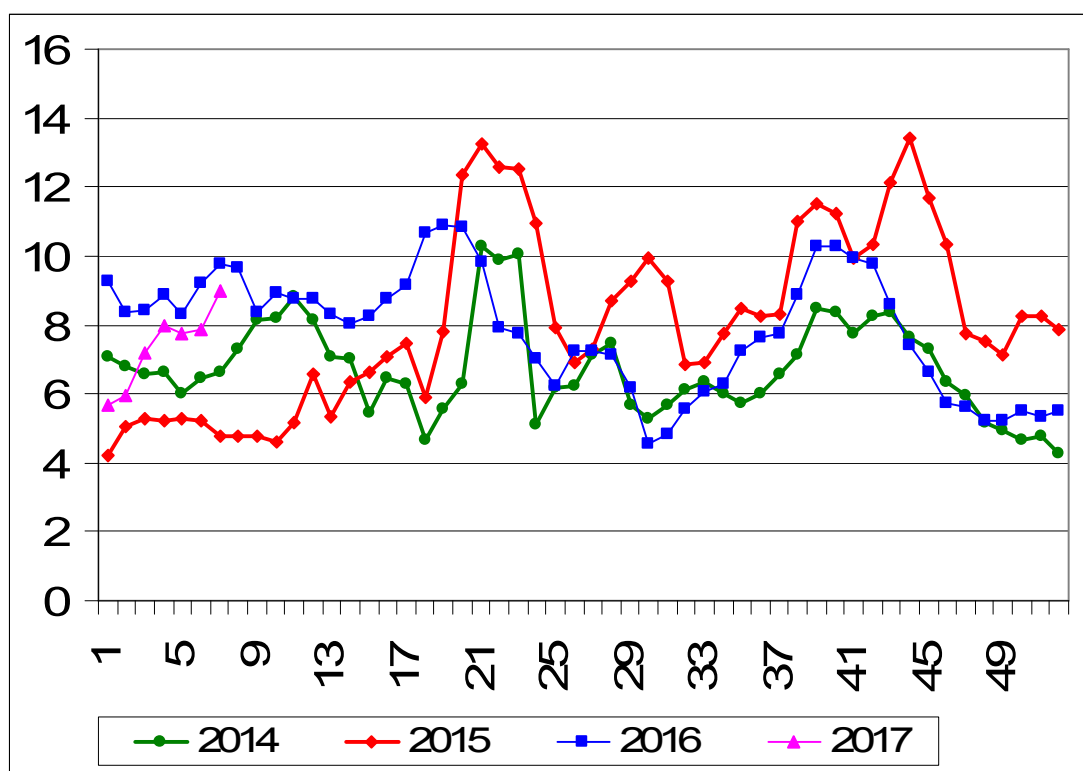
### התפלגות שתילות פלפל בדונם והתפלגות שיווק חודשית – טון

תחזית שיווק (טון)			שתילות בדונם						
אפריל	מרץ	פברואר	ש"פ	ינואר	ש"פ	דצמבר	ש"פ	עד נובמבר	תקופה
			בית צמיחה	בית צמיחה	בית צמיחה	בית צמיחה	בית צמיחה	בית צמיחה	אזור
1,000	1,000	1,000						1,900	אשכול - רמת נגב
700	600	500						2,100	בית שאן - בקעה
300	200	200						1,180	גליל - עמק יזרעאל
500	500	500					200	650	חדרה, משולש
400	400	800					700	300	לכיש, חוף אשקלון
1,000	1,000	1,000						16,000	ערבה - אילות
									רמה"ג, גליל עליון
800	800	800					200	800	שדות נגב - מרחבים
600	600	600					300	660	שפלה
5,300	5,100	5,400	-	-	-	-	1,400	23,590	סה"כ
			-	-	-	-	-	23,040	2015/16

סך שתילות עד חודש ינואר כ – 23,580 דונם בתי צמיחה ו כ- 1,400 דונם בש"פ .  
 המיועדים לשיווק בחודשים פברואר - אפריל .  
 הצפי לרמת מחירים מאוזן עד גבוהה . .

## תרשים 6.א.

מחיר סיטונאי של פלפל אדום חממה – ממוצע שבועי (ש"ק"ג) שנים 2014-2017



תרשים 6.א. מתאר את התפתחות מחיר סיטונאי של הפלפל בשנים 2014-2017 האחרונות כפי שנסקרו ע"י מועצת הצמחים בשוק צריפין.

7.שום

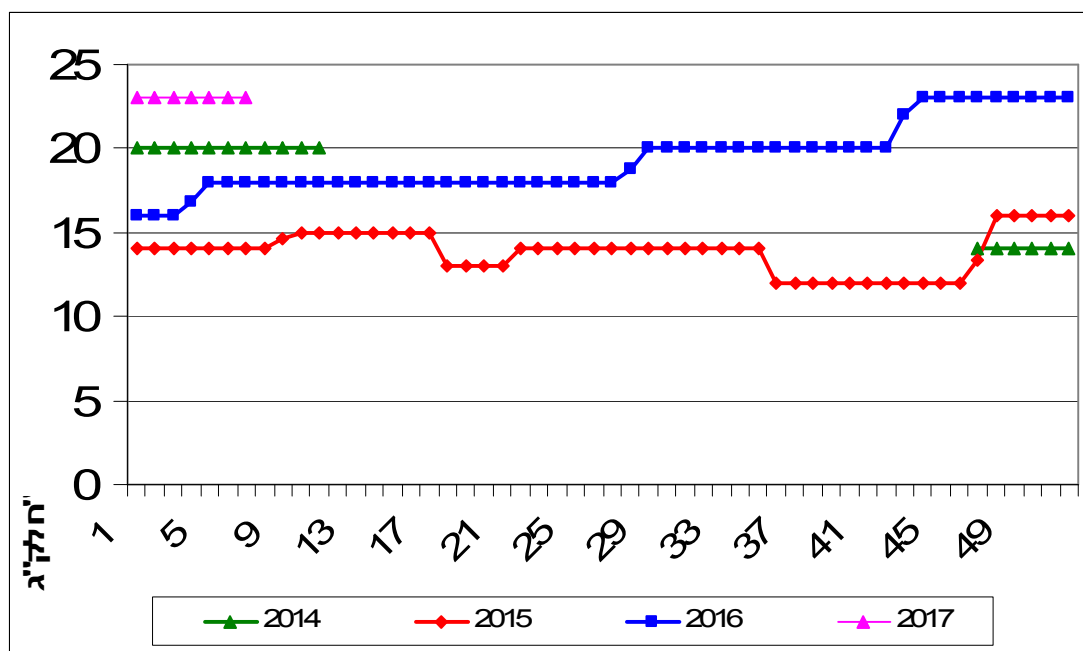
התפלגות שתילות שום בדונם והתפלגות שיווק חודשית – טון

תחזית שיווק ( טון ) מלאי בקירור	נעיצות בדונם	תקופה
		אזור
		אשכול - רמת נגב
	2,200	בית שאן - בקעה
	3,800	גליל - עמק יזרעאל
		חדרה, משולש
		לכיש, חוף אשקלון
		ערבה - אילות
	1,700	רמה"ג, גליל עליון
		שדות נגב - מרחבים
		שפלה
300	7,700	סה"כ

במלאי שדה קיים כ- 300 טון המיועדים לשיווק עד חודש אפריל 2017 .  
הצפי לרמת מחירים גבוהים .

7.א. תרשים

מחיר סיטונאי של שום – ממוצע שבועי (ש"ל ק"ג) שנים 2014-2017



7.א. תרשים מתאר את התפתחות מחיר סיטונאי של השום בשנים 2014-2017 האחרונות כפי שנסקרו ע"י מועצת הצמחים בשוק צריפין.

### 8.אבטיח

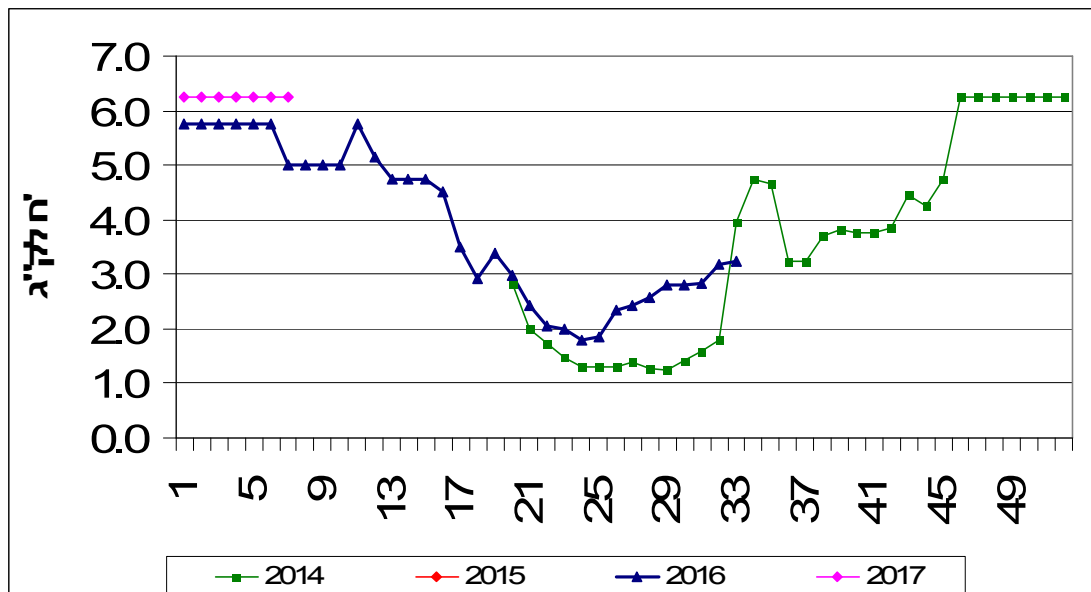
התפלגות שתילות אבטיח בדונם והתפלגות שיווק חודשית – טון.

תחזית שיווק (טון)			שתילות בדונם			תקופה
אפריל	מרץ	פברואר	ינואר	דצמבר	עד נובמבר	אזור
						אשכול - רמת נגב
			5000			בית שאן - בקעה
						גליל - עמק יזרעאל
						חדרה, משולש
						לכיש, חוף אשקלון
6,000	2,500	600	1,700	1,000	350	ערבה - אילות
						רמה"ג, גליל עליון
			500			שדות נגב - מרחבים
						שפלה
6,000	2,500	600	7,200	1,000	350	סה"כ
			2,000	2,200	300	2015/16

סך שתילות עד חודש ינואר כ - 8,550 דונם.  
המיועדים לשיווק בחודשים פברואר - אפריל.  
הצפי לרמת מחירים גבוהה.

### תרשים 8.א.

מחיר סיטונאי של אבטיח – ממוצע שבועי (ש"ל לק"ג) שנים 2014-2017



תרשים 8.א. מתאר את התפתחות מחיר סיטונאי של האבטיח בשנים 2014-2017 האחרונות כפי שנסקרו ע"י מועצת הצמחים בשוק צריפין