



ענף הירקות
Vegetable Division



מועצת הצמחים
המועצה לייצור צמחים ולשיווקם
The Plants Production and Marketing Board

תחזית שיווק וירקות

תחזית שיווק ירקות

דצמבר - פברואר 2017



שתילות/מזרעים לחודשים
עד נובמבר 2016

תוכן העניינים

פתיח

- 1.השוואת מחירי ירקות **סיטוני** חודשים אוקטובר 2016 – נובמבר 2016 (ש"ל לק"ג).
- 2.השוואת מחירי ירקות **סיטוני** חודשים נובמבר 2015 – נובמבר 2016 (ש"ל לק"ג).
- 3.השוואת מחירי ירקות **קמעונאי** חודשים אוקטובר 2016 – נובמבר 2016 (ש"ל לק"ג).
- 4.השוואת מחירי ירקות **קמעונאי** חודשים נובמבר 2015 – נובמבר 2016 (ש"ל לק"ג).
- 5.השוואת מחירי ירקות **קמעונאי** לעומת מחיר **סיטוני**- חודש נובמבר 2016 (ש"ל לק"ג).
- 6.תרשים השוואת מדד מחירים חודשי לצרכן ומדד מחירים סיטוני של ירקות - שנים 2005-2016(מדד באחוזים בסיס = ממוצע 2005).

תחזית שיווק

1. [בצל](#)
2. [חצילים](#)
3. [כרוב](#)
4. [מלפפון](#)
5. [עגבנייה](#)
6. [פלפל](#)
7. [שום](#)

אנו מתכבדים להגיש את תחזית שיווק של מזרעי/שתילות עד נובמבר 2016 אשר ישווקו בחודשים דצמבר – פברואר הנתונים הבאים נאספו מהשטח ע"י רכזי המועצה, הסקירה היומית של מחירי הירקות בשוק צריפין ומנתוני השיווק שמרוכזים בענף הירקות. נתונים אלה מעובדים במועצת הצמחים- ענף הירקות לדוח מרכז ומפורט שפורסם בשולחנות המגדלים הרלוונטיים ובאתר המועצה.

לתשומת לב:

הנתונים המופיעים בתחזית זו, מבוססים על מידע שנמסר או שנאסף ע"י המועצה ובגלל מורכבות העניין, ישנה אפשרות שמידע זה אינו שלם. כמו כן, תחזית זו מושפעת מתנאים ונתונים שונים שעלולים להשתנות ולשנות נתונים ו/או את האמור בתחזית זו. מדובר בתנאים כגון: מזג אוויר, מחלות, גלי הנבה, אזורי גידול, עונות גידול וכו'. לאור זאת, יש לקחת את הנתונים והאמור בתחזית זו בזהירות ובעירבון מוגבל. אין בתחזית זו כדי להטיל על מועצת הצמחים – ענף הירקות או מי מעובדיה ו/או שלוחיה כל אחריות בקשר לאמור ו/או לאמיתות האמור בתחזית זו ואין לפרשה כהתחייבות לקיומו של נתון כלשהו בעתיד.

אלי דנינו
מנהל מידע – ענף ירקות

אברהם ארליך (נונה)
מנהל ענף ירקות

1. השוואת מחירי ירקות **סיטוני** חודשים אוקטובר 2016 - נובמבר 2016 (ש לק"ג).

שם ירק	אוקטובר-16	נובמבר-16	% שינוי
אבטיח	3.25	3.25	0%
ארטישוק	7.75	7.75	0%
בטטות איכות מעולה	6.00	6.24	4%
בצל אדום	3.95	4.50	14%
בצל יבש	1.60	1.60	0%
בצל ירוק	7.60	5.46	-28%
בצל ריברסייד	2.58	2.80	9%
ברוקולי באריזה קמעונית	15.92	14.00	-12%
גזר באריזה קמעונית איכות מעולה	4.00	4.00	0%
גזר באריזה קמעונית	3.60	3.60	0%
גזר בשקים	3.20	3.20	0%
דלורית	2.52	2.94	17%
דלעת	3.02	3.44	14%
זוקיני ירוק	6.75	6.75	0%
חסה 8 יחידות	25.00	23.00	-8%
חציל חממה	3.25	3.25	0%
חצילים	4.73	3.60	-24%
כרוב אדום	3.80	3.07	-19%
כרוב לבן	1.80	1.69	-6%
כרוב סיני	4.75	4.75	0%
כרובית	4.68	3.86	-17%
לוף	11.25	11.25	0%
לפת איכות מעולה	2.25	2.25	0%
מלון גליה מעולה	4.80	6.25	30%
מלון כתום	5.45	6.75	24%
מלפפון חממה	4.05	5.44	35%
סלק	3.28	2.81	-14%
עגבניות באשכולות	5.03	4.19	-17%
עגבניות בהדליה	3.71	3.20	-14%
עגבניות חממה	5.06	4.19	-17%
עגבניות צ'רי אשכולות אכות מעולה	10.33	6.03	-42%
פלפל אדום איכות מעולה	9.29	6.95	-25%
פלפל בהיר	6.99	3.94	-44%
פלפל חריף	5.81	4.25	-27%
פלפל כתום	9.25	8.48	-8%
פלפל צהוב איכות מעולה	9.13	8.04	-12%
צנון	5.00	5.00	0%
קולורבי	4.31	4.27	-1%
קישואים איכות מעולה	5.27	5.93	12%
שום	20.92	23.00	10%
שומר	7.08	4.61	-35%
שועיית ירוקה	17.85	13.00	-27%
תירס באריזה קמעונית	7.25	7.25	0%
תפוא"ד אדום באריזה קמעונית	3.84	3.80	-1%
תפוא"ד אדום באריזה קמעונית איכות מעולה	4.31	4.30	0%
תפוא"ד אדום בשקים	3.39	3.60	6%
תפוא"ד באריזה קמעונית לבן איכות מעולה	3.63	3.80	5%
תפוא"ד לבן בשקים	3.10	3.30	6%

2. השוואת מחירי ירקות סיטוני חודשים נובמבר 2015 – נובמבר 2016 (ש"ל לק"ג).

שם ירק	נובמבר-15	נובמבר-16	% שינוי
אבטיח		3.25	
ארטישוק		7.75	
בטטות איכות מעולה	6.00	6.24	4%
בצל אדום	3.50	4.50	29%
בצל יבש		1.60	
בצל ירוק	8.49	5.46	-36%
בצל ריברסייד	3.20	2.80	-13%
ברוקולי באריזה קמעונית	14.92	14.00	-6%
גזר באריזה קמעונית איכות מעולה		4.00	
גזר באריזה קמעונית	5.36	3.60	-33%
גזר בשקים	4.86	3.20	-34%
דלורית	3.48	2.94	-16%
דלעת	3.48	3.44	-1%
זוקיני ירוק		6.75	
חסה 8 יחידות	24.58	23.00	-6%
חציל חממה	6.79	3.25	-52%
חצילים	5.09	3.60	-29%
כרוב אדום	6.63	3.07	-54%
כרוב לבן	5.83	1.69	-71%
כרוב סיני		4.75	
כרובית	6.08	3.86	-36%
לוף	7.21	11.25	56%
לפת איכות מעולה	5.55	2.25	-59%
מלון גליה מעולה	4.45	6.25	40%
מלון כתום	4.74	6.75	42%
מלפפון חממה	5.43	5.44	0%
סלק	3.70	2.81	-24%
עגבניות באשכולות	9.17	4.19	-54%
עגבניות בהדליה		3.20	
עגבניות חממה	9.10	4.19	-54%
עגבניות צ'רי אשכולות אכות מעולה	9.63	6.03	-37%
פלפל אדום איכות מעולה	8.97	6.95	-23%
פלפל בהיר	6.52	3.94	-40%
פלפל חריף	5.04	4.25	-16%
פלפל כתום	5.03	8.48	69%
פלפל צהוב איכות מעולה	9.24	8.04	-13%
צנון	9.24	5.00	-46%
קולורבי	4.70	4.27	-9%
קישואים איכות מעולה	8.42	5.93	-30%
שום	10.14	23.00	127%
שומר	13.67	4.61	-66%
שעועית ירוקה	5.60	13.00	132%
תירס באריזה קמעונית	17.71	7.25	-59%
תפוא"ד אדום באריזה קמעונית	6.21	3.80	-39%
תפוא"ד אדום באריזה קמעונית איכות מעולה	3.95	4.30	9%
תפוא"ד אדום בשקים	4.50	3.60	-20%
תפוא"ד באריזה קמעונית לבן איכות מעולה	3.70	3.80	3%
תפוא"ד לבן בשקים	3.40	3.30	-3%

3. השוואת מחירי ירקות **קמעונאי** חודשים אוקטובר 2016 – נובמבר 2016 (ש לק"ג).

מחיר קמעונאי ש לק"ג				ירק
הערות	שינוי ב%	16-נב	16-אוק	
ק"ג 1		20.65	-	שועית יחקה
ק"ג 1	-1%	5.05	5.10	גזר
ק"ג 1	-21%	8.49	10.70	פלפל אדום מתוק
ק"ג 1	-18%	5.37	6.51	עגבניות עגולות רגילות
ק"ג 1	-24%	12.39	16.37	עגבניות - שרי
ק"ג 1	5%	6.06	5.76	מלפפונים
ראש בינוני	-4%	4.93	5.16	חסה רגילה ערבית
ק"ג 1	-18%	3.62	4.40	כחב לבן
ק"ג 1	-19%	7.63	9.39	כחבית
ק"ג 1	-19%	5.66	6.95	חצילים
ק"ג 1	-12%	7.55	8.56	קישואים
ק"ג 1	-1%	4.11	4.16	תפוחי אדמה
ק"ג 1	5%	3.82	3.64	בצל יבש
ק"ג 1	0%	9.56	9.54	תירס קלחים
ק"ג 1	27%	8.03	6.32	מלונים - גליה
ק"ג 1		-	-	אבטיח
כ-335 גרם	5%	6.37	6.04	שימורי אפונת גינה
גרם 335	2%	6.33	6.23	שימורי תירס גרעינים
גרם 100	13%	1.77	1.57	רסק עגבניות
גרם 500	1%	15.48	15.34	סלט חצילים

מקור: לשכה מרכזית לסטטיסטיקה

4. השוואת מחירי ירקות **קמעונאי** חודשים נובמבר 2015 – נובמבר 2016 (ש לק"ג).

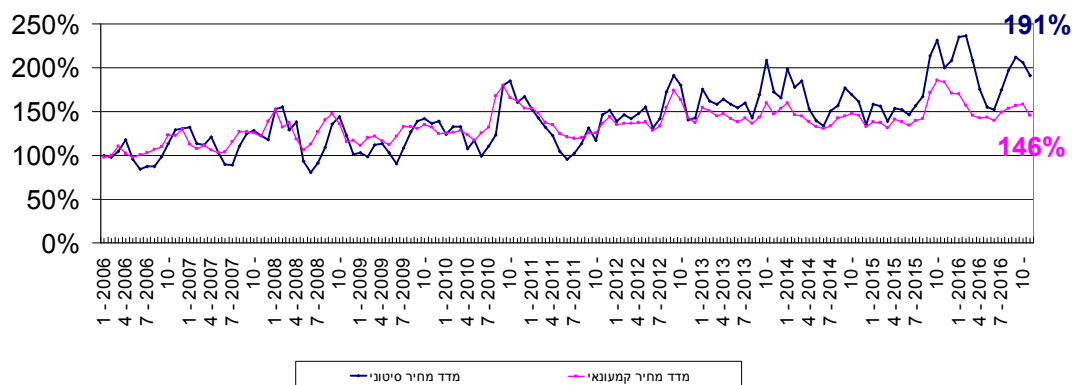
מחיר קמעונאי ש לק"ג				ירק
הערות	שינוי ב%	נוב-16	נוב-15	
ק"ג 1	-5%	20.65	21.71	שועית יחקה
ק"ג 1	-21%	5.05	6.39	גזר
ק"ג 1	-23%	8.49	11.05	פלפל אדום מתוק
ק"ג 1	-44%	5.37	9.57	עגבניות עגולות רגילות
ק"ג 1	-22%	12.39	15.95	עגבניות - שרי
ק"ג 1	-14%	6.06	7.04	מלפפונים
ראש בינוני	-12%	4.93	5.62	חסה רגילה ערבית
ק"ג 1	-54%	3.62	7.90	כחב לבן
ק"ג 1	-22%	7.63	9.83	כחבית
ק"ג 1	-28%	5.66	7.86	חצילים
ק"ג 1	-40%	7.55	12.59	קישואים
ק"ג 1	-7%	4.11	4.44	תפוחי אדמה
ק"ג 1	-9%	3.82	4.20	בצל יבש
ק"ג 1	9%	9.56	8.76	תירס קלחים
ק"ג 1	8%	8.03	7.46	מלונים - גליה
ק"ג 1	-	-	-	אבטיח
כ-335 גרם	2%	6.37	6.27	שימורי אפונת גינה
גרם 335	4%	6.33	6.10	שימורי תירס גרעינים
גרם 100	-4%	1.77	1.84	רסק עגבניות
גרם 500	16%	15.48	13.32	סלט חצילים

מקור: לשכה מרכזית לסטטיסטיקה

5. השוואת מחירי ירקות **קמעונאי** לעומת מחיר **סיטוני**-חודש נובמבר 2016 (שלק"ג).

פער תיווך	מחיר קמעונאי ש"ל לק"ג	מחיר סיטוני ש"ל לק"ג	ירק	יחידה
59%	20.65	13.00	שעועית ירוקה	ק"ג 1
49%	5.05	3.40	גזר	ק"ג 1
115%	8.49	3.94	פלפל אדום מתוק	ק"ג 1
28%	5.37	4.19	עגבניות עגולות רגילות	ק"ג 1
106%	12.39	6.03	עגבניות - שרי	ק"ג 1
11%	6.06	5.44	מלפפונים	ק"ג 1
71%	4.93	2.88	חסה רגילה ערבית	ראש בימני
115%	3.62	1.69	כחוב לבן	ק"ג 1
97%	7.63	3.86	כחבית	ק"ג 1
57%	5.66	3.60	חצילים	ק"ג 1
27%	7.55	5.93	קישואים	ק"ג 1
11%	4.11	3.70	תפוחי אדמה	ק"ג 1
74%	3.82	2.20	בצל יבש	ק"ג 1
32%	9.56	7.25	תירס קלחים	ק"ג 1
24%	8.03	6.50	מלונים - גליה	ק"ג 1

6. תרשים השוואת מדד מחירים חודשי לצרכן ומדד מחירים סיטוני של ירקות- שנים 2005-2016 (מדד באחוזים בסיס = ממוצע 2005)



מדד הסיטוני חודש נובמבר 2016 עומד בשיעור של 191% משנת הבסיס (ממוצע 2005). מנתוני ענף הירקות עולה כי מדד מחירי הירקות הסיטוני בחודש נובמבר 2016 ירד בשיעור של 7% לעומת חודש אוקטובר 2016. מדד מחירי הירקות לצרכן בחודש נובמבר 2016 עומד בשיעור של 146% משנת הבסיס, מדד מחירי הירקות לצרכן בחודש נובמבר ירד בשיעור של 8% לעומת חודש אוקטובר 2016.

**הערות כלליות:
1. צריכה נורמטיבית חודשית:**

ירק	צריכה נורמטיבית ממוצעת חודשית בטון
בטטות	1,600
בצל	9,000 (כולל יו"ש)
גזר	7,000
חצילים	4,000
כרוב	5,000
כרובית	2,500
מלפפונים	9,000
עגבניות	15,000
פלפל	6,000
קישואים	2,500
תפוא"ד	23,000

הערה: נתוני הצריכה החודשית הממוצעת, בהתאם לדיווחים המסוכמים במועצת הצמחים.

פרוט התחזית:

1. בצל

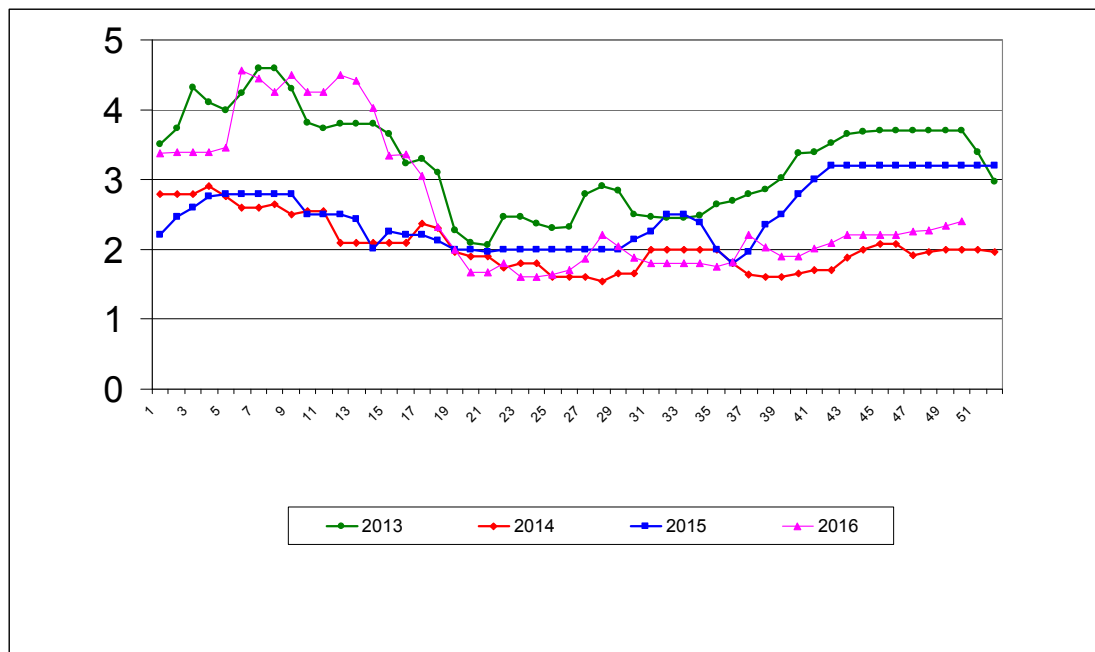
התפלגות מזרעי בצל בדונם והתפלגות שיווק חודשית – טון

תחזית שיווק (טון)		מזרעים בדונם				זנים
בית אלפא	ריברסייד	מיכלוא	אורי זרעה	אורי נעיזה	בית אלפא	אזור/תקופה
שיווק דצמבר - מרץ	שיווק מיולי - דצמבר					
5,000		2,000	500	1,900	1,260	אשכול - רמת נגב
				700		בית שאן - בקעה
				700		גליל - עמק יזרעאל
						חדרה, משולש
10,000			400		1,200	לכיש, חוף אשקלון
						ערבה - אילות
2,000		600		150	440	רמה"ג, גליל עליון
			200	300	200	שדות נגב - מרחבים
						שפלה
17,000	16,000	2,600	1,100	3,750	3,100	סה"כ
		3,650	400	2,400	4,830	2015

אספקת בצל בחודש – יולי – דצמבר הינה מזן ריברסייד קיים במלאי כ- 16,000 טון.
 אספקת בצל בחודש דצמבר – מרץ הינה מזן בית אלפא קיים במלאי כ- 17,000 טון.
 הצריכה הממוצעת בחודש הינו 9,000 טונות.
 צפויה אספקה סדירה של בצל, צפי לרמת מחירים מאוזנת.

תרשים 1.א.

מחיר סיטונאי של בצל – ממוצע שבועי (ש"ל לק"ג) שנים 2013-2016



תרשים 1.א מתאר את התפתחות מחיר סיטונאי של בצל בשנים 2013-2016 האחרונות כפי שנסקרו ע"י מועצת הצמחים בשוק צריפין (המחיר משקלל גם את שיווק הבצל מסוג ריברסייד בית אלפא).

2. חצילים

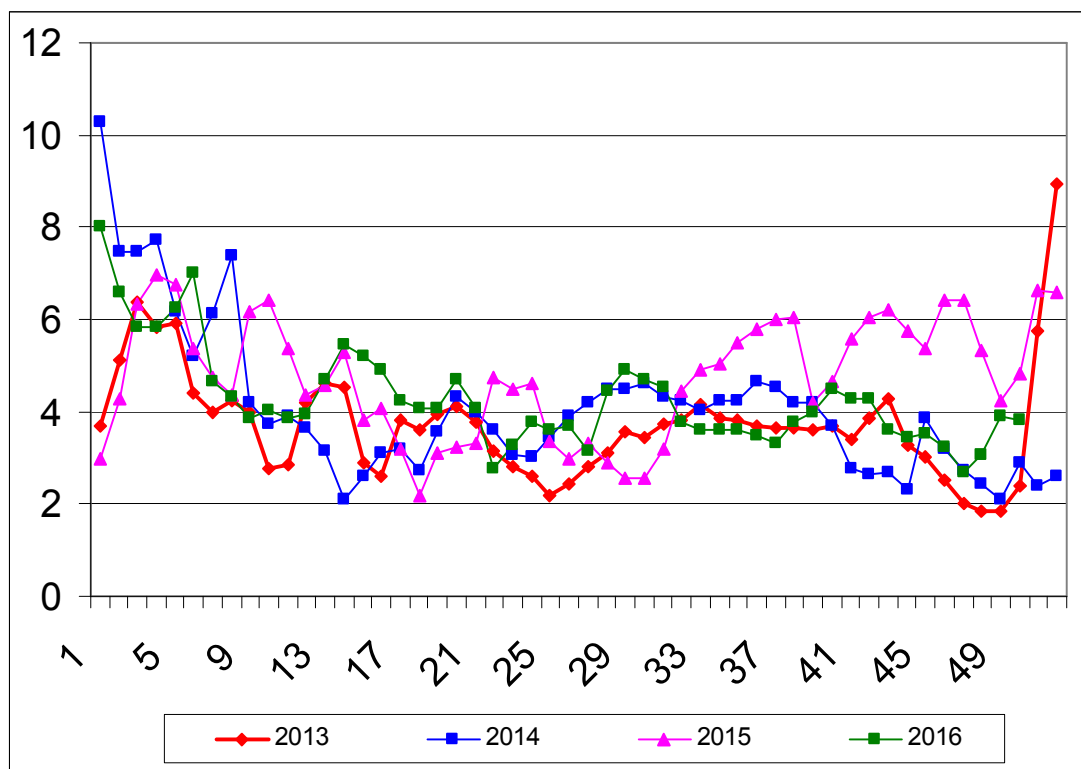
התפלגות שתילות חצילים בדונם והתפלגות שיווק חודשית – טון

תחזית שיווק (טון)			שתילות בדונם				תקופה
פברואר	יונאר	דצמבר	נובמבר		אוקטובר		עד ספטמבר
			חממות	ש"פ / חיפוי פ"ג	חממות	ש"פ / חיפוי פ"ג	ש"פ
300	300	300			50		250
400	400	300					200
200	200	100	50		220		100
800	800	800			100		500
400	250	250					550
1,000	700	700			350		450
100	100	100					150
1,200	2,000	2,000		250	100	250	75
4,400	4,750	4,550	50	250	820	250	725
300	300	300					
4,700	5,050	4,850					
			220	300	240	800	1,010
							2,250

היקף שטחי החציל עד חודש נובמבר הינו 3,850 דונם ש"פ / חיפוי ניילון ו- 1,550 דונם בבתי צמחיה . המיועדים לשיווק בחודשים דצמבר – פברואר . צפי לרמת מחירים – מאוזנת .

2.א. תרשים

מחיר סיטונאי של חצילים – ממוצע שבועי (ש"ק"ג) שנים 2013-2016



תרשים 2.א. מתאר את התפתחות מחיר סיטונאי של חציל (חממה ושט"פ) בשנים 2013-2016 האחרונות כפי שנסקרו ע"י מועצת הצמחים בשוק צריפין.

3.כרוב

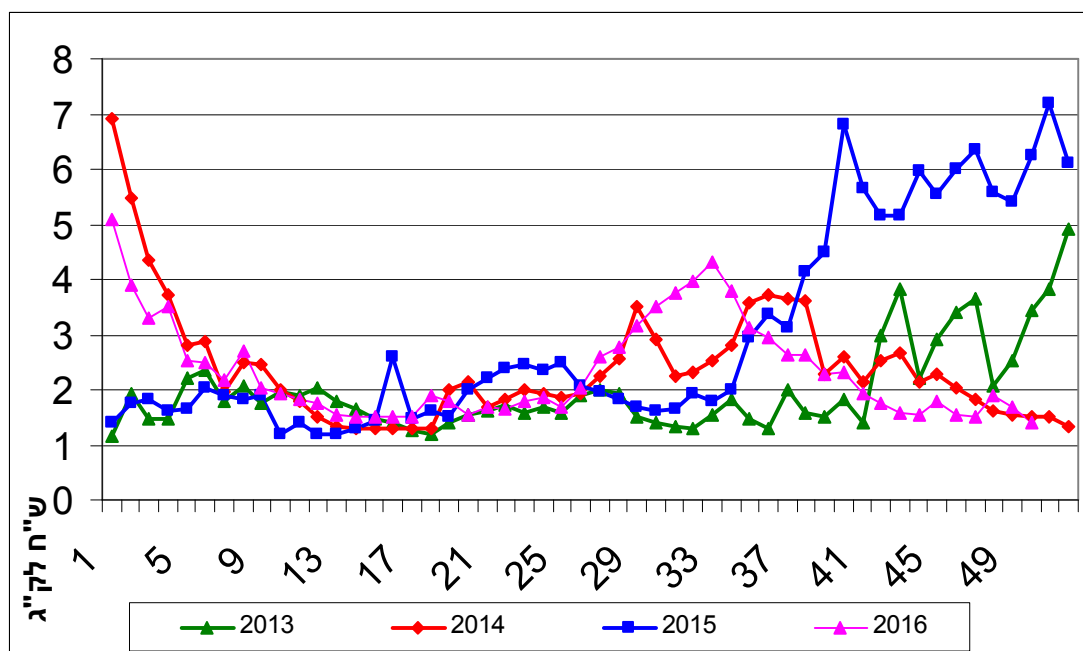
התפלגות שתילות כרוב בדונם והתפלגות שיווק חודשית – טון

תחזית שיווק (טון)			שתילות בדונם			תקופה
פברואר	ינואר	דצמבר	נובמבר	אוקטובר	עד ספטמבר	אזור
300	300	300	250	300	125	אשכול - רמת נגב
						בית שאן - בקעה
300	300	300	100	150	50	גליל - עמק יזרעאל
400	400	400	120	120	120	חדרה, משולש
500	500	400	180	180	125	לכיש, חוף אשקלון
						ערבה - אילות
						רמה"ג, גליל עליון
2,500	2,500	2,500	1,200	1,050	1,000	שדות נגב - מרחבים
500	500	500	200	200	200	שפלה
4,500	4,500	4,400	2,050	2,000	1,620	סה"כ
150	150	150				יו"ש
			1,950	1,640	955	2015

היקף שטחי הכרוב בחודשים ספטמבר – נובמבר כ- 5,670 דונם, המיועדים לשיווק בחודשים נובמבר – ינואר. צפי לרמת מחירים מאוזנת.

תרשים 3.א.

מחיר סיטונאי של כרוב לבן – ממוצע שבועי (נ"ח לק"ג) שנים 2013-2016



תרשים 3.א. מתאר את התפתחות מחיר סיטונאי של הכרוב בשנים 2013-2016 האחרונות כפי שנסקרו ע"י מועצת הצמחים בשוק צריפין

4. מלפפון

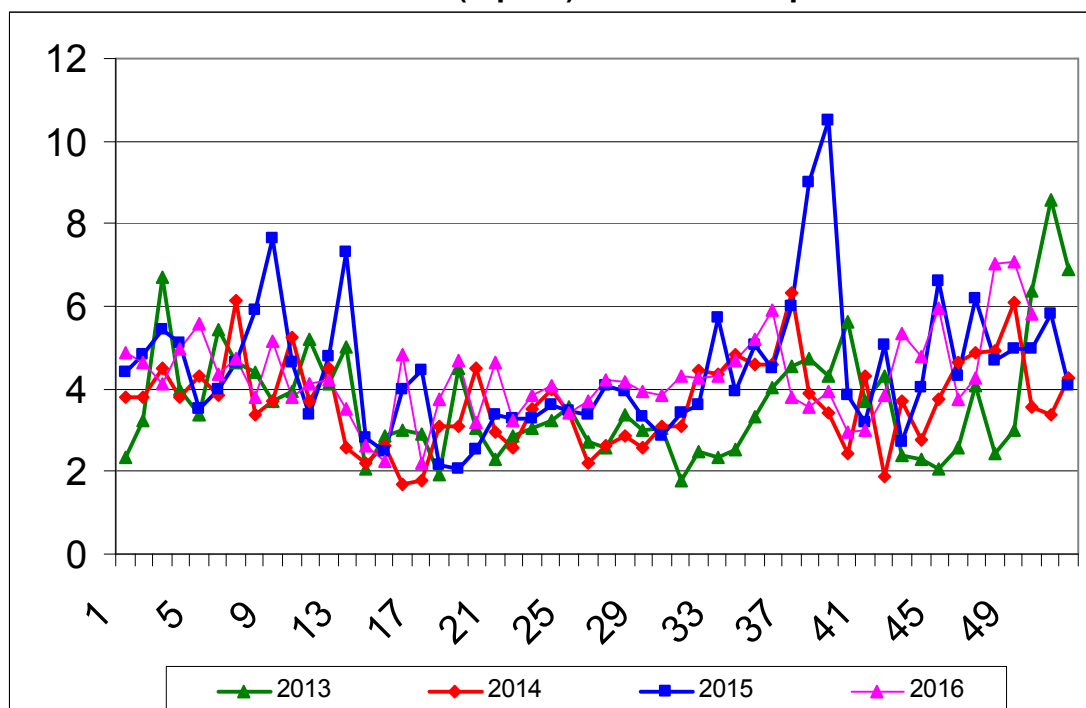
התפלגות שתילות מלפפון בדונם והתפלגות שיווק חודשית – טון

תחזית שיווק (טון)			שתילות בדונם				תקופה
פברואר	ינואר	דצמבר	ש"פ	נובמבר בית צמיחה	ש"פ	אוקטובר בית צמיחה	עד ספטמבר בית צמיחה
400	400	400		50		80	600
300	200	300		120		150	110
6,500	6,500	6,500		1,000		1,200	1,100
100	100	100					115
100	100	100					240
500	500	500		100		100	100
7,900	7,800	7,900	-	1,270	-	1,530	2,265
1,500	1,500	1,500					
9,400	9,300	9,400					
			-	1,130	-	1,260	2,670

הצריכה החודשית הממוצעת של מלפפון הינה כ- 9,000 טון בחודש. השיווק החודשי מהרש"פ מוערך ב 1,500-2,000 טון. היקף שטחי המלפפון בחודשים ספטמבר – נובמבר כ- 5,065 דונם בבתי צמיחה המיועדים לשיווק בחודשים דצמבר – פברואר. היות ומדובר בגידול קצר יחסית לשאר גידולי הירקות, היצע המלפפון משתנה בזמן קצר. לכן קיימת תנודות במחירי המלפפון מדי יום. צפי לרמת מחירים מאוזנת עד גבוהה.

תרשים 4.א.

מחיר סיטונאי של מלפפון – ממוצע שבועי (ש"ל לק"ג) שנים 2013-2016



תרשים 4.א. מתאר את התפתחות מחיר סיטונאי של המלפפון בשנים 2013-2016 האחרונות כפי שנסקרו ע"י מועצת הצמחים בשוק צריפין.

5. עגבנייה

התפלגות שתילות עגבנייה בדונם והתפלגות שיווק חודשית – טון

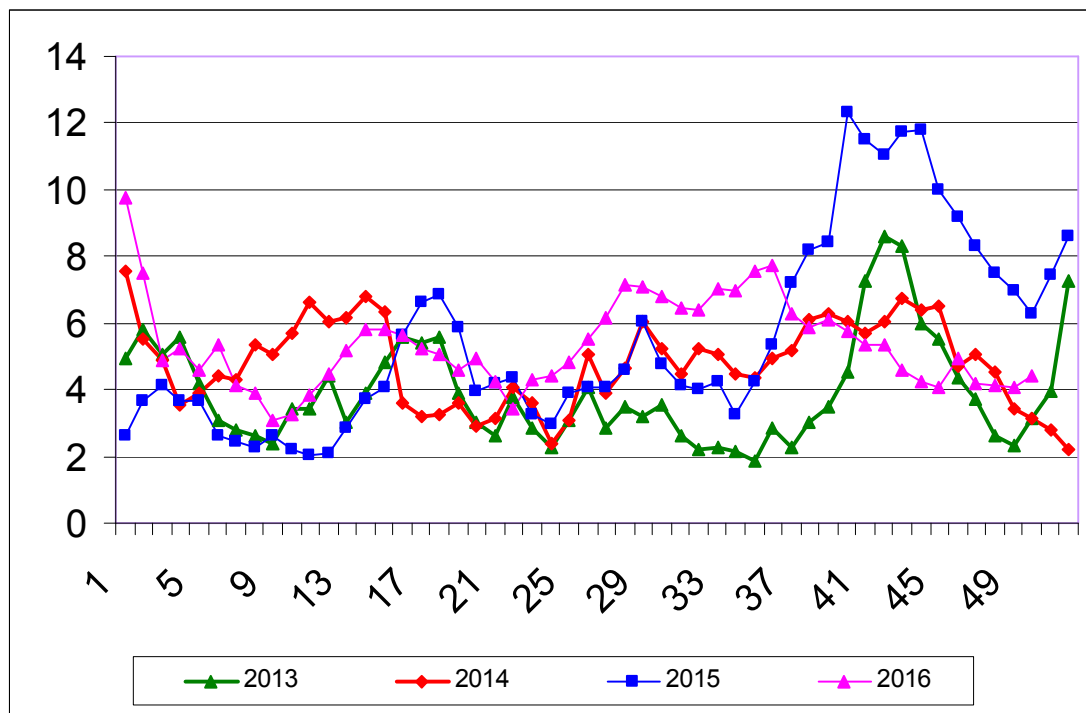
תקופה אזור	שתילות בדונם		תחזית שיווק (טון)		
	עד ספטמבר	אוקטובר	דצמבר	ינואר	פברואר
בית צמיחה ש"פ	בית צמיחה ש"פ	בית צמיחה ש"פ	בית צמיחה ש"פ	בית צמיחה ש"פ	בית צמיחה ש"פ
אשכול - רמת נגב	5,000	2,500	6,500	6,500	6,500
בית שאן - בקעה	140	390	300	600	700
גליל - עמק יזרעאל	190	340	200	200	400
חדרה, משולש	700	70	600	700	700
לכיש, חוף אשקלון	650		650	650	600
ערבה - אילות	700		1,000	1,000	1,000
רמה"ג, גליל עליון					
שדות נגב - מרחבים	2,000	300	2,200	2,200	2,200
שפלה	250	150	750	750	750
סה"כ	9,630	3,750	12,200	12,600	12,850
רש"פ	300	2,860			
2015	10,260		1,060		

סך שתילות עד חודש נובמבר כ – 14,080 דונם בתי צמיחה ו כ- 200 דונם בש"פ .

כתוצאה מטמפרטורות נמוכות בלילות בחודשים נובמבר ודצמבר חלה הבשלה איטית בעגבניות. המיועדים לשיווק בחודשים דצמבר – פברואר . הצפי לרמת מחירים מאוזנת עד גבוהה.

תרשים 5.א.

מחיר סיטונאי של עגבניות חממה – ממוצע שבועי (ש"ק"ג) שנים 2013-2016



תרשים 5.א. מתאר את התפתחות מחיר סיטונאי של העגבנייה בשנים 2013-2016 האחרונות כפי שנסקרו ע"י מועצת הצמחים בשוק צריפין.

6.פלפל

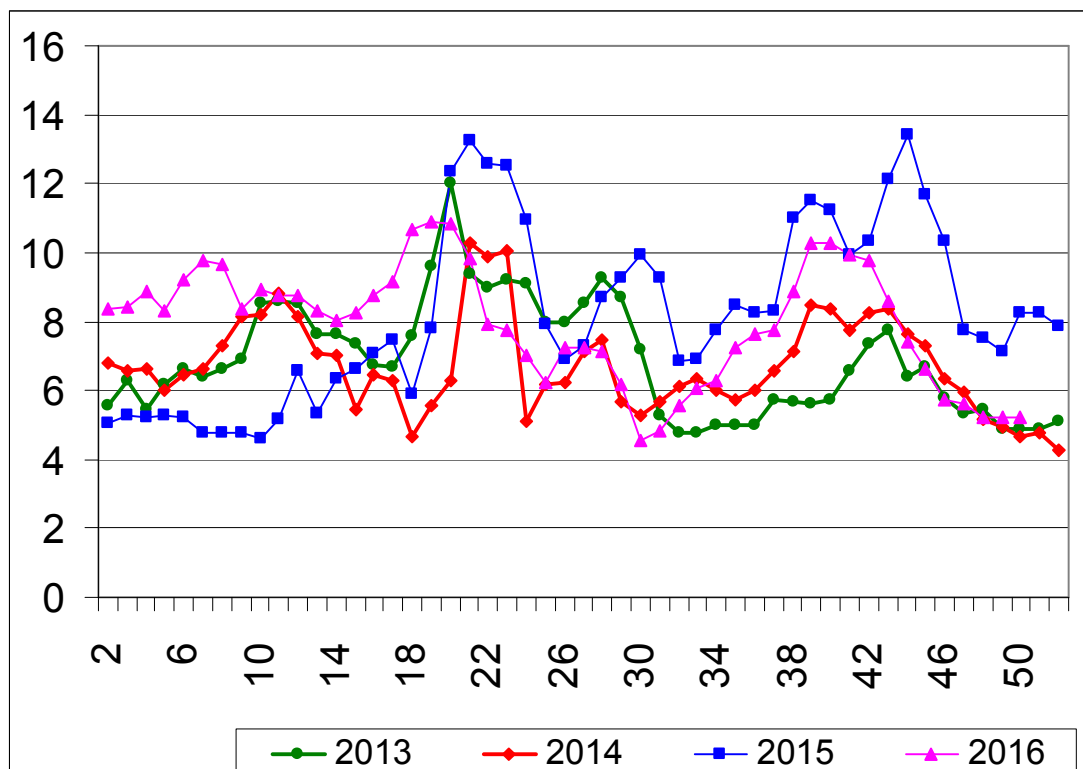
התפלגות שתילות פלפל בדונם והתפלגות שיווק חודשית – טון

תחזית שיווק (טון)			שתילות בדונם						תקופה
פברואר	ינואר	דצמבר	ש"פ	נובמבר בית צמיחה	ש"פ	אוקטובר בית צמיחה	ש"פ	עד ספטמבר בית צמיחה	אזור
1,000	1,000	1,000						1,900	אשכול - רמת נגב
700	600	500				200		1,900	בית שאן - בקעה
300	200	200		80		600		500	גליל - עמק יזרעאל
500	500	500			100	250	100	400	חדרה, משולש
400	400	800					700	300	לכיש, חוף אשקלון
1,000	1,000	1,000				3,000		13,000	ערבה - אילות
									רמה"ג, גליל עליון
800	800	800					200	800	שדות נגב - מרחבים
600	600	600				120	300	540	שפלה
5,300	5,100	5,400	-	80	100	4,170	1,300	19,340	סה"כ
			-	100	-	3,200	-	19,740	2015

סך שתילות עד חודש נובמבר כ - 23,590 דונם בתי צמיחה ו כ- 1,400 דונם בש"פ .
המיועדים לשיווק בחודשים דצמבר - פברואר .
הצפי לרמת מחירים מאוזן עד גבוהה .

6.א. תרשים

מחיר סיטונאי של פלפל אדום חממה – ממוצע שבועי (ש"ק"ג) שנים 2013-2016



תרשים 6.א. מתאר את התפתחות מחיר סיטונאי של הפלפל בשנים 2013-2016 האחרונות כפי שנסקרו ע"י מועצת הצמחים בשוק צריפין.

7.שום

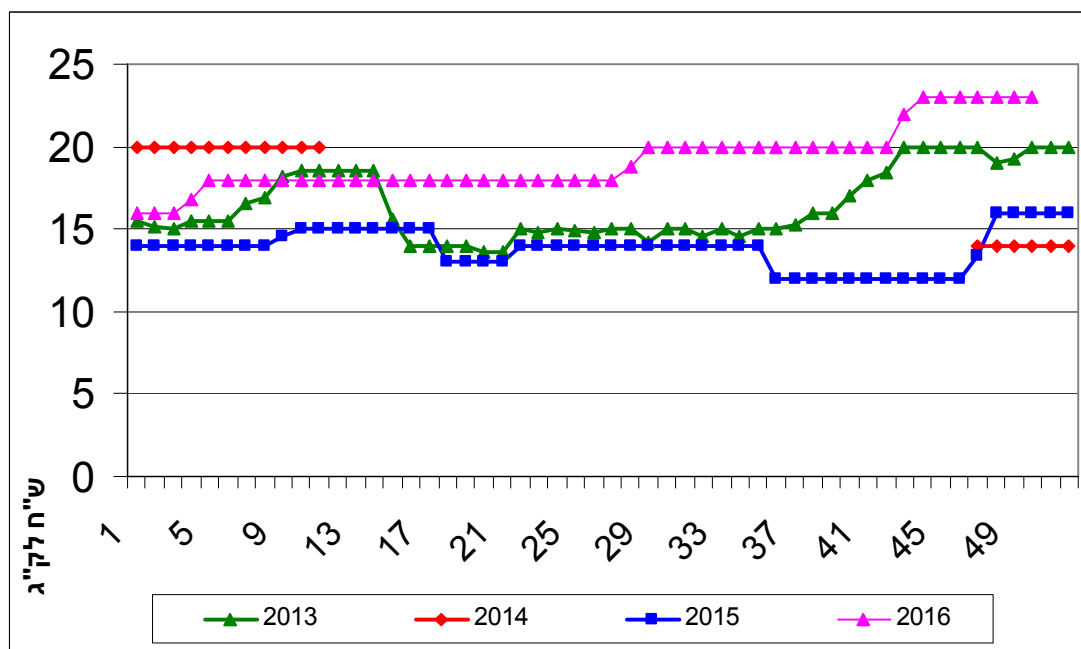
התפלגות שתילות שום בדונם והתפלגות שיווק חודשית – טון

תחזית שיווק (טון)	נעיצות בדונם	תקופה
		אזור
		אשכול - רמת נגב
	2,000	בית שאן - בקעה
	3,600	גליל - עמק יזרעאל
		חדרה, משולש
		לכיש, חוף אשקלון
		ערבה - אילות
	1,500	רמה"ג, גליל עליון
		שדות נגב - מרחבים
		שפלה
500	7,100	סה"כ

במלאי שדה קיים כ- 500 טון המיועדים לשיווק עד חודש אפריל 2017 .
הצפי לרמת מחירים גבוהים .

7.א. תרשים

מחיר סיטונאי של שום – ממוצע שבועי (ש"ח לק"ג) שנים 2013-2016



7.א. תרשים מתאר את התפתחות מחיר סיטונאי של השום בשנים 2013-2016 האחרונות כפי שנסקרו ע"י מועצת הצמחים בשוק צריפין.