



ענף הירקות
Vegetable Division



מועצת הצמחים
המועצה לייצור צמחים ולשיווקם
The Plants Production and Marketing Board

תחזית שיווק וירקות תחזית שיווק וירקות

אפריל - יוני 2015



שתילות/מזרעים לחודשים
עד מרץ 2015

תוכן העניינים

פתיח

- 1.השוואת מחירי ירקות **סיטוני** חודשים פברואר 2015 – מרץ 2015 (ש לק"ג).
- 2.השוואת מחירי ירקות **סיטוני** חודשים מרץ 2014 – מרץ 2015 (ש לק"ג).
- 3.השוואת מחירי ירקות **קמעונאי** חודשים פברואר 2015 – מרץ 2015 (ש לק"ג).
- 4.השוואת מחירי ירקות **קמעונאי** חודשים מרץ 2014 – מרץ 2015 (ש לק"ג).
- 5.השוואת מחירי ירקות **קמעונאי** לעומת מחיר **סיטוני**- חודש מרץ 2015 (ש לק"ג).
- 6.תרשים השוואת מדד מחירים חודשי לצרכן ומדד מחירים סיטוני של ירקות - שנים 2005-2014 (מדד באחוזים בסיס = ממוצע 2005).

תחזית שיווק

1. [בצל](#)
2. [חצילים](#)
3. [כרוב](#)
4. [מלפפון](#)
5. [עגבנייה](#)
6. [פלפל](#)
7. [שום](#)
8. [אבטיח](#)

אנו מתכבדים להגיש את תחזית שיווק של מזרעי/שתילות עד מרץ 2015 אשר ישווקו בחודשים אפריל – יוני הנתונים הבאים נאספו מהשטח ע"י רכזי המועצה, הסקירה היומית של מחירי הירקות בשוק צריפין ומנתוני השיווק שמרוכזים בענף הירקות. נתונים אלה מעובדים במועצת הצמחים- ענף הירקות לדוח מרכז ומפורט שפורסם בשולחנות המגדלים הרלוונטיים ובאתר המועצה.

לתשומת לב:

הנתונים המופיעים בתחזית זו, מבוססים על מידע שנמסר או שנאסף ע"י המועצה ובגלל מורכבות העניין, ישנה אפשרות שמידע זה אינו שלם. כמו כן, תחזית זו מושפעת מתנאים ונתונים שונים שעלולים להשתנות ולשנות נתונים ו/או את האמור בתחזית זו. מדובר בתנאים כגון: מזג אוויר, מחלות, גלי הנבה, אזורי גידול, עונות גידול וכו'. לאור זאת, יש לקחת את הנתונים והאמור בתחזית זו בזהירות ובעירבון מוגבל. אין בתחזית זו כדי להטיל על מועצת הצמחים – ענף הירקות או מי מעובדיה ו/או שלוחיה כל אחריות בקשר לאמור ו/או לאמיתות האמור בתחזית זו ואין לפרשה כהתחייבות לקיומו של נתון כלשהו בעתיד.

אלי דנינו
מנהל מידע – ענף ירקות

אברהם ארליך (נונה)
מנהל ענף ירקות

1. השוואת מחירי ירקות סיטוני חודשים פברואר 2015 – מרץ 2015 (ש לק"ג).

שם ירק	פברואר-15	מרץ-15	% שינוי
בטטות איכות מעולה	6.69	6.84	2%
בצל אדום	3.00	2.95	-2%
בצל בית אלפא	2.80	2.42	
בצל ירוק	7.48	6.58	-12%
בצל ריברסייד	2.80		
ברוקולי באריזה קמעונאית	7.75	6.91	-11%
גזר באריזה קמעונאית	3.00	2.52	-16%
גזר בשקים	2.30	2.11	-8%
דלורית	6.28	6.64	6%
דלעת	5.20	6.18	19%
חסה 8 יחידות	24.60	19.36	-21%
חצילים חממה	5.16	5.31	3%
כרוב אדום	2.05	1.93	-6%
כרוב לבן	1.91	1.26	-34%
כרובית	4.91	4.41	-10%
לוף	5.17	4.48	-13%
לפת איכות מעולה	3.40	2.36	-30%
מילון גליה מעולה	8.38	7.30	-13%
מלפפונים חממה	5.54	4.69	-15%
סלק	2.57	2.63	3%
עגבניות באשכולות	3.20	3.10	-3%
עגבניות חממה	2.49	2.47	-1%
עגבניות שרי אשכולות אכות מעולה	5.95	4.69	-21%
פלפל אדום איכות מעולה	4.88	5.46	12%
פלפל בהיר	6.33	6.91	9%
פלפל חריף	5.33	8.66	62%
פלפל כתום	6.28	6.36	1%
פלפל צהוב איכות מעולה	5.27	5.98	14%
פלפל קליפורני	5.16	5.13	-1%
צנון	3.88	4.34	12%
צנונית באריזה	3.50	4.07	16%
קולורבי	5.34	3.36	-37%
קישואים איכות מעולה	5.05	3.91	-23%
שום	14.15	15.00	6%
שומר	3.86	2.99	-23%
שעועית ירוקה	14.60	13.68	-6%
תירס באריזה קמעונאית	7.69		
תפוא"ד אדום באריזה קמעונאית	3.33	2.92	-12%
תפוא"ד אדום באריזה קמעונאית איכות מעולה	4.03	3.33	-17%
תפוא"ד אדום בשקים	3.03	2.62	-13%
תפוא"ד באריזה קמעונאית	2.95	2.62	-11%
תפוא"ד באריזה קמעונאית לבן איכות מעולה	3.60	2.93	-19%
תפוא"ד שקים	2.60	2.31	-11%

2. השוואת מחירי ירקות סיטוני חודשים מרץ 2014 – מרץ 2015 (ש לק"ג).

שם ירק	מרץ-14	מרץ-15	% שינוי
ארטישוק	8.45		
בטטות איכות מעולה	7.00	6.84	-2%
בצל אדום	5.03	2.95	-41%
בצל בית אלפא	2.10	2.42	15%
בצל ירוק	3.16	6.58	108%
בצל ריברסייד	3.00		
ברוקולי באריזה קמעונאית	6.14	6.91	13%
גזר באריזה קמעונאית	2.42	2.52	4%
גזר בשקים	2.02	2.11	5%
דלורית	4.95	6.64	34%
דלעת	5.85	6.18	6%
חסה 8 יחידות	16.02	19.36	21%
חצילים חממה	3.47	5.31	53%
כרוב אדום	1.98	1.93	-3%
כרוב לבן	1.63	1.26	-23%
כרובית	3.55	4.41	24%
לוף	6.13	4.48	-27%
לפת איכות מעולה	2.86	2.36	-17%
מילון גליה מעולה	7.14	7.30	2%
מלפפונים חממה	3.81	4.69	23%
סלק		2.63	
סלק איכות מעולה	3.90		
עגבניות באשכולות	6.63	3.10	-53%
עגבניות חממה	6.43	2.47	-62%
עגבניות שרי אשכולות אכות מעולה		4.69	
עגבניות שרי באשכולות	6.95		
פלפל אדום איכות מעולה	8.00	5.46	-32%
פלפל בהיר	9.18	6.91	-25%
פלפל חריף	9.40	8.66	-8%
פלפל ירוק מזני בלוקי	6.33		
פלפל כתום	8.32	6.36	-24%
פלפל צהוב איכות מעולה	8.20	5.98	-27%
פלפל קליפורני		5.13	
צנון	2.70	4.34	61%
צנונית באריזה		4.07	
קולורבי		3.36	
קולורבי איכות מעולה	1.85		
קישואים איכות מעולה	4.32	3.91	-10%
שום	20.00	15.00	-25%
שומר	2.07	2.99	44%
שעועית ירוקה	11.91	13.68	15%
תירס באריזה קמעונאית	11.00		
תפוא"ד אדום באריזה קמעונאית	4.50	2.92	-35%
תפוא"ד אדום באריזה קמעונאית איכות מעולה	5.10	3.33	-35%
תפוא"ד אדום בשקים	4.07	2.62	-36%
תפוא"ד באריזה קמעונאית	3.80	2.62	-31%
תפוא"ד באריזה קמעונאית לבן איכות מעולה	4.30	2.93	-32%
תפוא"ד שקים	3.48	2.31	-34%

3. השוואת מחירי ירקות **קמעונאי** חודשים פברואר 2015 – מרץ 2015 (ש לק"ג).

מחיר קמעונאי ש לק"ג				ירק
הערות	שינוי ב%	מרץ-15	פברואר-15	
ק"ג 1	-3%	20.36	21.03	שעועית ירוקה
ק"ג 1	-3%	4.14	4.26	גזר
ק"ג 1	-3%	6.63	6.81	פלפל אדום מתוק
ק"ג 1	-10%	3.58	3.99	עגבניות עגולות רגילות
ק"ג 1	-10%	10.23	11.34	עגבניות - שרי
ק"ג 1	-6%	5.94	6.30	מלפפונים
ראש בימני	-3%	4.97	5.14	חסה רגילה ערבית
ק"ג 1	-15%	2.96	3.48	כרוב לבן
ק"ג 1	-1%	7.24	7.33	כרובית
ק"ג 1	0%	7.20	7.21	חצילים
ק"ג 1	-14%	7.03	8.17	קישואים
ק"ג 1	-2%	3.75	3.81	תפוחי אדמה
ק"ג 1	-3%	3.18	3.28	בצל יבש
ק"ג 1	-	-	9.35	תירס קלחים
ק"ג 1	-	8.45	-	מלונים - גליה
ק"ג 1	-	-	-	אבטיח
כ-335 גרם	-2%	6.84	6.96	שימורי אפונת גינה
גרם 335	-6%	6.24	6.65	שימורי תירס גרעינים
גרם 100	2%	1.89	1.86	רסק עגבניות
גרם 500	-	-	12.93	סלט חצילים

מקור: לשכה מרכזית לסטטיסטיקה

4. השוואת מחירי ירקות **קמעונאי** חודשים מרץ 2014 – מרץ 2015 (ש לק"ג).

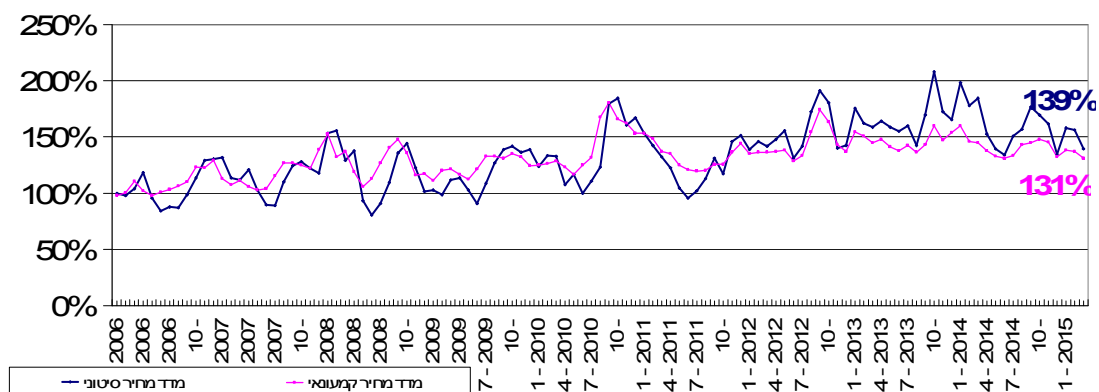
מחיר קמעונאי ש לק"ג				ירק
הערות	שינוי ב%	מרץ-15	מרץ-14	
ק"ג 1	7%	20.36	19.10	שעועית ירוקה
ק"ג 1	8%	4.14	3.85	גזר
ק"ג 1	-26%	6.63	9.02	פלפל אדום מתוק
ק"ג 1	-36%	3.58	5.63	עגבניות עגולות רגילות
ק"ג 1	-10%	10.23	11.42	עגבניות - שרי
ק"ג 1	8%	5.94	5.49	מלפפונים
ראש בימני	7%	4.97	4.63	חסה רגילה ערבית
ק"ג 1	-16%	2.96	3.54	כרוב לבן
ק"ג 1	0%	7.24	7.25	כרובית
ק"ג 1	15%	7.20	6.24	חצילים
ק"ג 1	-4%	7.03	7.30	קישואים
ק"ג 1	-21%	3.75	4.77	תפוחי אדמה
ק"ג 1	-6%	3.18	3.37	בצל יבש
ק"ג 1	-	-	-	תירס קלחים
ק"ג 1	-5%	8.45	8.94	מלונים - גליה
ק"ג 1	-	-	-	אבטיח
כ-335 גרם	-6%	6.84	7.30	שימורי אפונת גינה
גרם 335	-12%	6.24	7.06	שימורי תירס גרעינים
גרם 100		1.89		רסק עגבניות
גרם 500				סלט חצילים

מקור: לשכה מרכזית לסטטיסטיקה

5.השוואת מחירי ירקות **קמעונאי** לעומת מחיר **סיטוני-חודש** מרץ 2015 (שלק"ג).

פער תיווך	מחיר קמעונאי ש"ל לק"ג	מחיר סיטוני ש"ל לק"ג	ירק	יחידה
49%	20.36	13.68	שעועית יחקה	ק"ג 1
79%	4.14	2.32	גזר	ק"ג 1
10%	6.63	6.02	פלפל אדום מתוק	ק"ג 1
29%	3.58	2.78	עגבניות עגולות רגילות	ק"ג 1
118%	10.23	4.69	עגבניות - שרי	ק"ג 1
27%	5.94	4.69	מלפפונים	ק"ג 1
105%	4.97	2.42	חסה רגילה ערבית	ראש בינוני
135%	2.96	1.26	כחב לבן	ק"ג 1
64%	7.24	4.41	כרובית	ק"ג 1
36%	7.20	5.31	חצילים	ק"ג 1
80%	7.03	3.91	קישואים	ק"ג 1
43%	3.75	2.62	תפוחי אדמה	ק"ג 1
32%	3.18	2.42	בצל יבש	ק"ג 1
-	-	7.30	תירס קלחים	ק"ג 1
	8.45		מלונים - גליה	ק"ג 1

6. תרשים השוואת מדד מחירים חודשי לצרכן ומדד מחירים סיטוני של ירקות-
שנים 2005-2014 (מדד באחוזים בסיס = ממוצע 2005)



מדד הסיטוני חודש מרץ 2015 עומד בשיעור של 139% משנת הבסיס (ממוצע 2005). מנתוני ענף הירקות עולה כי מדד מחירי הירקות הסיטוני בחודש מרץ 2015 ירד בשיעור של 11% לעומת חודש פברואר 2015. מדד מחירי הירקות לצרכן בחודש מרץ 2015 עומד בשיעור של 131% משנת הבסיס, מדד מחירי הירקות לצרכן בחודש מרץ ירד בשיעור של 4% לעומת חודש פברואר 2015.

הערות כלליות:
1. צריכה נורמטיבית חודשית:

ירק	צריכה נורמטיבית ממוצעת חודשית בטון
בטטות	1,600
בצל	9,000 (כולל יו"ש)
גזר	7,000
חצילים	4,000
כרוב	5,000
כרובית	2,500
מלפפונים	9,000
עגבניות	15,000
פלפל	6,000
קישואים	2,500
תפוא"ד	23,000

הערה: נתוני הצריכה החודשית הממוצעת, בהתאם לדיווחים המסוכמים במועצת הצמחים.

פרוט התחזית:

1. בצל

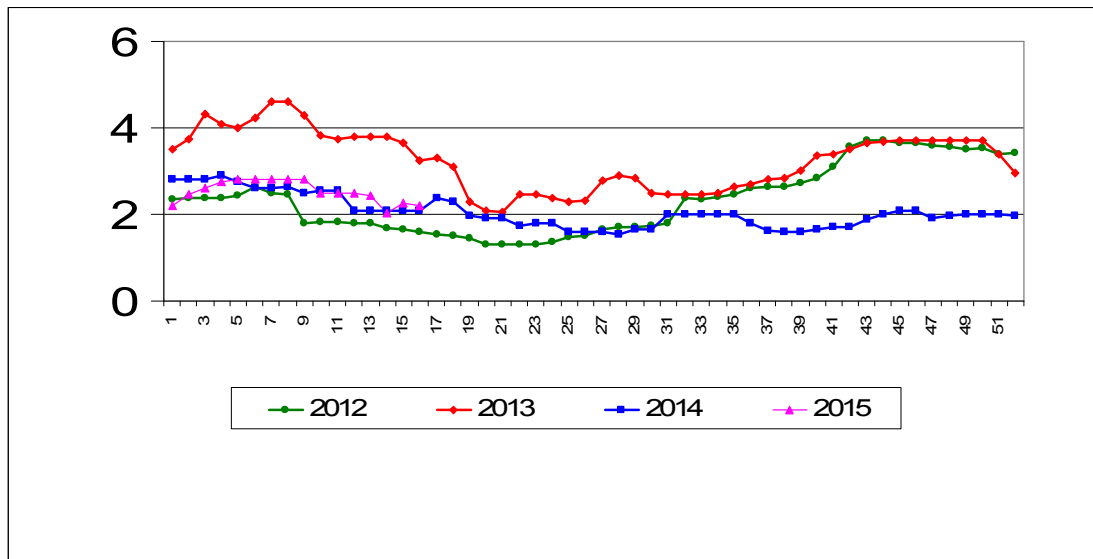
התפלגות מזרעי בצל בדונם והתפלגות שיווק חודשית – טון

תחזית שיווק (טון)		מזרעים בדונם					זנים
מיכלוא	אורי	בית אלפא	ריברסייד	מיכלוא	אורי זריעה	אורי נעיצה	
שיווק מאי- יולי	שיווק מרץ- מאי	שיווק דצמבר - מרץ					אזור/תקופה
	5,000			400	500	1,000	אשכול - רמת נגב
			2,500	2,450			בית שאן - בקעה
				300			גליל - עמק יזרעאל
							חדרה, משולש
		2,500			200		לכיש, חוף אשקלון
			2,000				ערבה - אילות
5,000	300	400	4,500	900	100	100	רמה"ג, גליל עליון
1,500	1,000		500	300	200		שדות נגב - מרחבים
6,500	6,300	2,900	9,500	4,350	1,000	1,100	שפלה
			13,000	5,500	840		סה"כ
							2014

אספקת בצל בחודש – מרץ – מאי הינה מזן אורי .
 סה"כ מלאי בית אלפא כ-2,900 טון,
 סה"כ מלאי אורי כ-6,300 טון,
 סה"כ מזרעי מיכלוא – 6,500 דונם.
 הצריכה הממוצעת בחודש הינו 9,000 טונות.
 צפויה אספקה סדירה של בצל, צפי לרמת מחירים מאוזנת .

תרשים 1.א.

מחיר סיטונאי של בצל – ממוצע שבועי (ש"ק"ג) שנים 2012-2015



תרשים 1.א מתאר את התפתחות מחיר סיטונאי של בצל בשנים 2012-2015 האחרונות כפי שנסקרו ע"י מועצת הצמחים בשוק צריפין (המחיר משקלל גם את שיווק הבצל מסוג ריברסייד בית אלפא).

2. חצילים

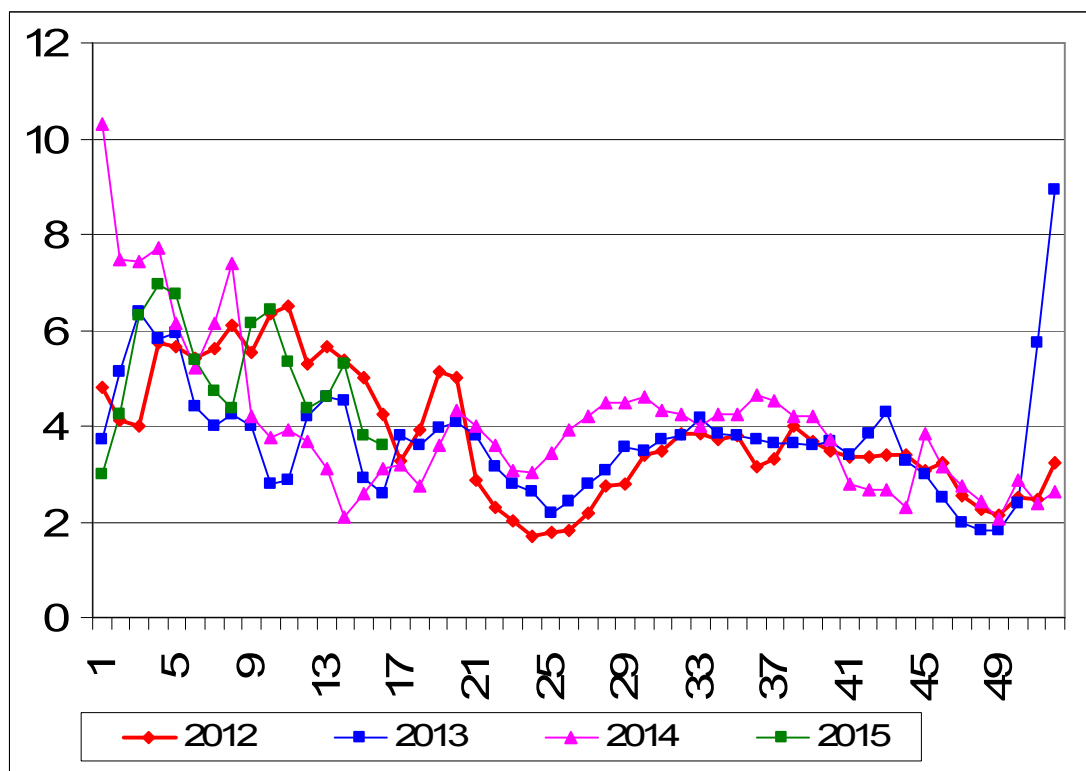
התפלגות שתילות חצילים בדונם והתפלגות שיווק חודשית – טון

תחזית שיווק (טון)			שתילות בדונם				תקופה
יוני	מאי	אפריל	מרץ ש"פ	חממות	פברואר ש"פ	חממות	עד ינואר ש"פ
300	300	300				200	
500	1,100	1,100				400	700
400	400	300	30			300	
200	100	100				50	50
800	800	800	100			100	
	600	1,200				700	
50	50					30	
2,500	1,800	1,800	300			200	1,500
4,750	5,150	5,600	-	430	-	-	1,980
300	300	300					
5,050	5,450	5,900					
				530		500	1,750
							1,300

היקף שטחי החציל עד חודש מרץ הינו כ- 2,250 דונם בשטחים פתוחים (כולל שטחים מכוסה בניילון), ו- 2,400 דונם בחממות. המיועדים לשיווק בחודשים אפריל – יוני. צפי לרמת מחירים – מאוזנת עד גבוהה.

2. תרשים

מחיר סיטונאי של חצילים – ממוצע שבועי (ש"ל לק"ג) שנים 2012-2015



תרשים 2.א. מתאר את התפתחות מחיר סיטונאי של חציל (חממה ושט"פ) בשנים 2012-2015 האחרונות כפי שנסקרו ע"י מועצת הצמחים בשוק צריפין.

3. כרוב

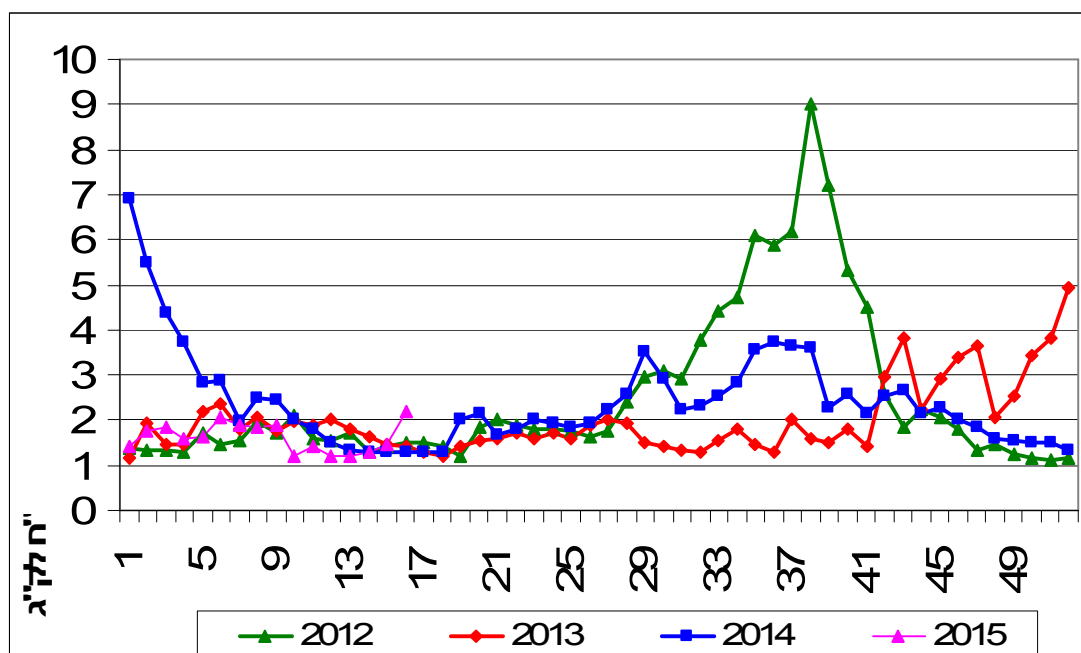
התפלגות שתילות כרוב בדונם והתפלגות שיווק חודשית – טון

תחזית שיווק (טון)			שתילות בדונם			תקופה אזור
יוני	מאי	אפריל	מרץ	פברואר	עד ינואר	
300	300	300	50	150	100	אשכול - רמת נגב
						בית שאן - בקעה
200	200	200	40	60	60	גליל - עמק יזרעאל
600	600	600	150	150	150	חדרה, משולש
500	500	400	180	150	125	לכיש, חוף אשקלון
						ערבה - אילות
						רמה"ג, גליל עליון
2,800	2,800	2,800	1,100	900	300	שדות נגב - מרחבים
700	700	700	200	200	200	שפלה
5,100	5,100	5,000	1,720	1,610	935	סה"כ
150	150	150				יו"ש
			1,600	1,500	1,100	2014

היקף שטחי הכרוב בחודשים ינואר – מרץ כ- 4,300 דונם, המיועדים לשיווק בחודשים אפריל – יוני.
צפי לרמת מחירים מאוזנת עד גבוהה.

תרשים 3.א.

מחיר סיטונאי של כרוב לבן – ממוצע שבועי (ש"ח לק"ג) שנים 2012-2015



תרשים 3.א. מתאר את התפתחות מחיר סיטונאי של הכרוב בשנים 2012-2015 האחרונות כפי שנסקרו ע"י מועצת הצמחים בשוק צריפין

4. מלפפון

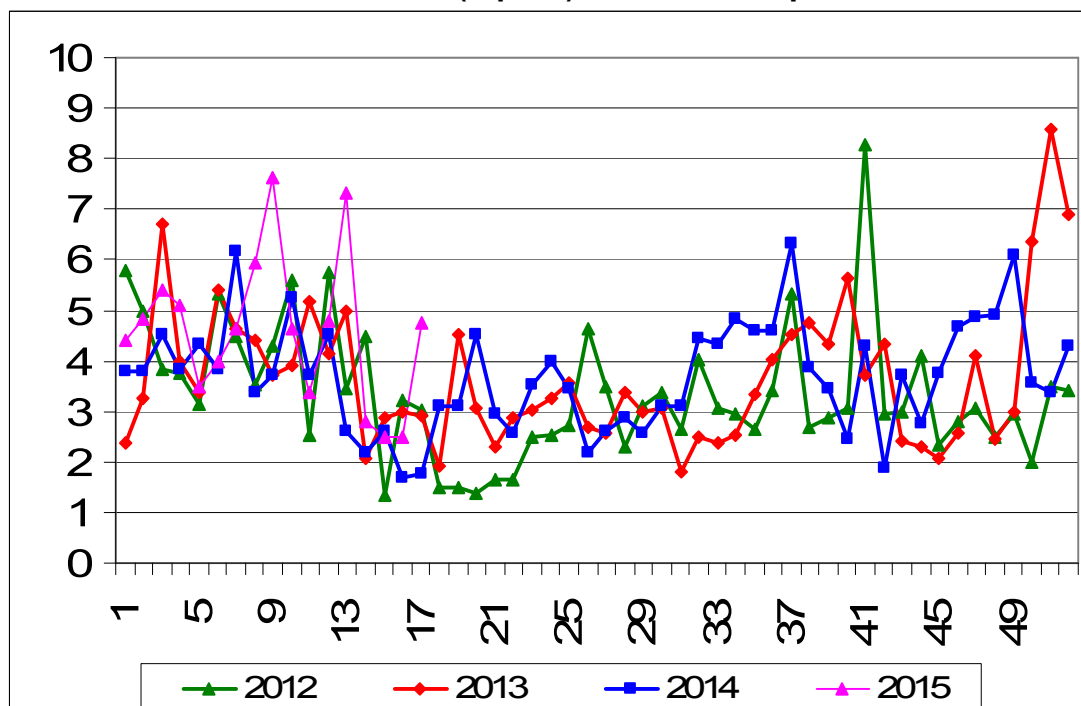
התפלגות שתילות מלפפון בדונם והתפלגות שיווק חודשית – טון

תחזית שיווק (טון)			שתילות בדונם				תקופה	
יוני	מאי	אפריל	מרץ	פברואר	ינואר	דצמבר	אזור	
			בית צמיחה	ש"פ	בית צמיחה	ש"פ		
400	400	400	80		80	280	אשכול - רמת נגב	
							בית שאן - בקעה	
400	500	500	40	50	100	140	גליל - עמק יזרעאל	
7,500	7,500	7,500	800		700	2,000	חדרה, משולש	
150	150	150	50		50	250	לכיש, חוף אשקלון	
							ערבה - אילות	
							רמה"ג, גליל עליון	
70	70	70			50	100	שדות נגב - מרחבים	
200	200	200	100		80	70	שפלה	
8,720	8,820	8,820	40	1,080	-	1,060	סה"כ	
1,500	1,500	1,500					רש"פ	
10,220	10,320	10,320					סה"כ	
			50	1,350	50	1,100	2,090	2014

הצריכה החודשית הממוצעת של מלפפון הינה כ- 9,000 טון בחודש. השיווק החודשי מהרש"פ מוערך ב 1,500-2,000 טון. היקף שטחי המלפפון בחודשים ינואר – מרץ כ- 4,980 דונם, המיועדים לשיווק בחודשים אפריל – יוני. צפי לרמת מחירים מאוזנת עד גבוהה.

תרשים 4.א.

מחיר סיטונאי של מלפפון – ממוצע שבועי (ש"ל לק"ג) שנים 2012-2015



תרשים 4.א. מתאר את התפתחות מחיר סיטונאי של המלפפון בשנים 2012-2015 האחרונות כפי שנסקרו ע"י מועצת הצמחים בשוק צריפין.

5.עגבנייה

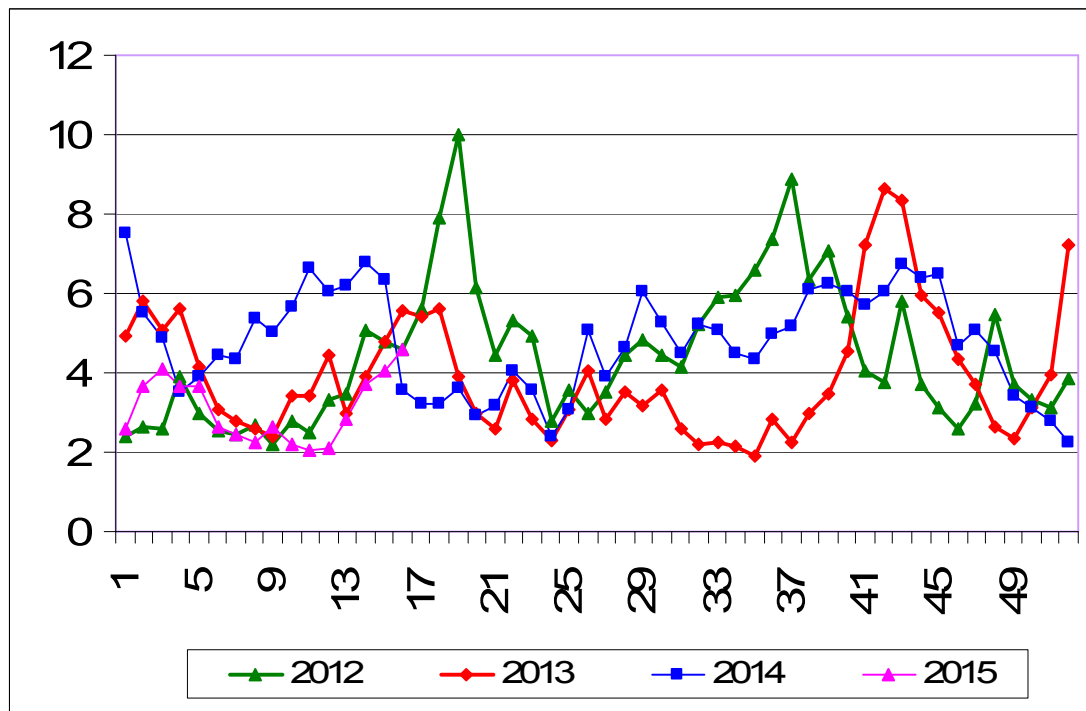
התפלגות שתילות עגבנייה בדונם והתפלגות שיווק חודשית –טון

תקופה אזור	שתילות בדונם								תחזית שיווק (טון)	
	עד ינואר		פברואר		מרץ		אפריל			יוני
	ש"פ	בית צמיחה	ש"פ	בית צמיחה	ש"פ	בית צמיחה	ש"פ	בית צמיחה		
אשכול - רמת נגב		5,500		400		800		6,500	8,000	
בית שאן - בקעה		610						1,200	1,200	
גליל - עמק יזרעאל		550						600	800	
חדרה, משולש		140				150		400	300	
לכיש, חוף אשקלון		1,000		480		150		1,000	1,000	
ערבה - אילות		600						900	1,200	
רמה"ג, גליל עליון										
שדות נגב - מרחבים		2,200				250		2,300	2,000	
שפלה		100		100		150		500	500	
סה"כ		10,700		980		1,500		13,400	15,000	
רש"פ								300	300	
2014				450		1,530				

סך שתילות עד חודש נובמבר כ – 13,100 דונם בתי צמיחה , המיועדים לשיווק בחודשים אפריל – יוני. הצפי לרמת מחירים גבוהה.

5.א. תרשים

מחיר סיטונאי של עגבניות חממה – ממוצע שבועי (ש"ק"ג) שנים 2012-2015



תרשים 5.א. מתאר את התפתחות מחיר סיטונאי של העגבנייה בשנים 2012-2015 האחרונות כפי שנסקרו ע"י מועצת הצמחים בשוק צריפין.

6.פלפל

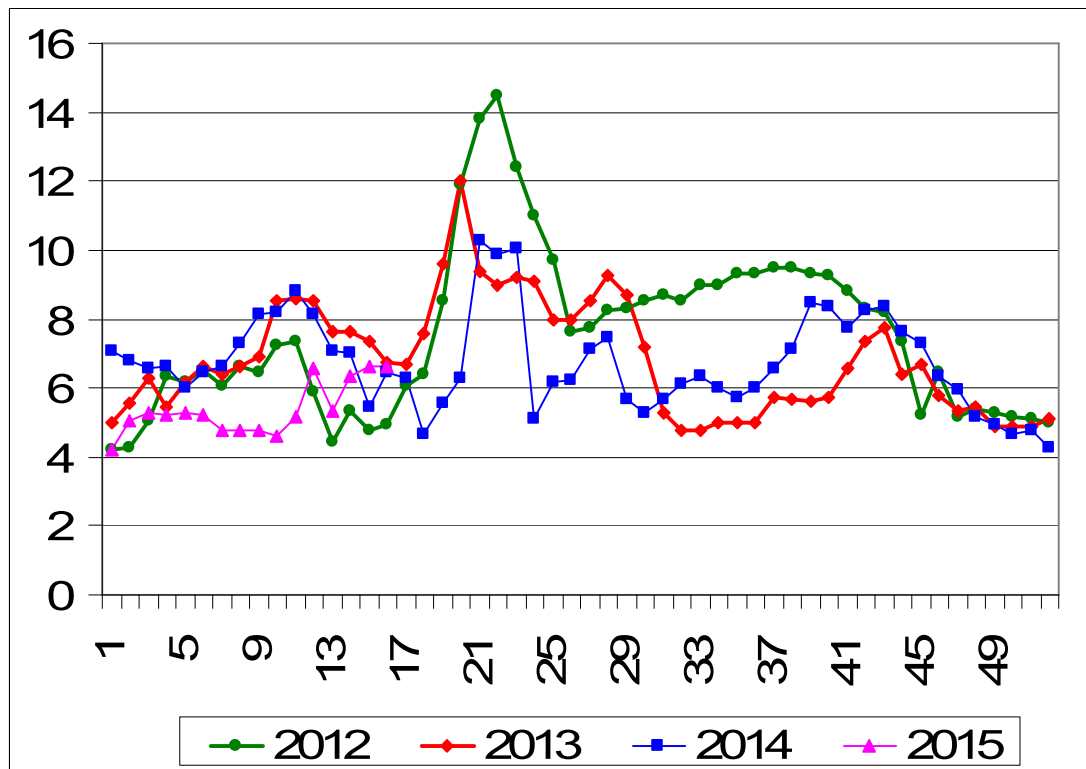
התפלגות שתילות פלפל בדונם והתפלגות שיווק חודשית – טון

תחזית שיווק (טון)			שתילות בדונם					
יוני	מאי	אפריל	מרץ	פברואר	ינואר	דצמבר	נובמבר	תקופה אזור
			ש"פ	ש"פ	ש"פ	ש"פ	ש"פ	
800	1,000	1,000			300		1,500	אשכול - רמת נגב
1,000	800	500					2,000	בית שאן - בקעה
1,000	1,000	500	20				1,200	גליל - עמק יזרעאל
800	800	800	400				500	חדרה, משולש
600	800	800					600	לכיש, חוף אשקלון
700	1,500	1,500					14,000	ערבה - אילות
								רמה"ג, גליל עליון
300	300	300	300				150	שדות נגב - מרחבים
500	600	600	70			390	270	שפלה
5,700	6,800	6,000	-	790	-	300	390	סה"כ
			60	1,100	50	110	14,800	2014

סך שתילות עד חודש נובמבר כ – 21,310 דונם בתי צמיחה , המיועדים לשיווק בחודשים אפריל – יוני. הצפי לרמת מחירים מאוזנת עד גבוהה .

תרשים 6.א.

מחיר סיטונאי של פלפל אדום חממה – ממוצע שבועי (ש"ק"ג) שנים 2012-2015



תרשים 6.א. מתאר את התפתחות מחיר סיטונאי של הפלפל בשנים 2012-2015 האחרונות כפי שנסקרו ע"י מועצת הצמחים בשוק צריפין.

7.שום

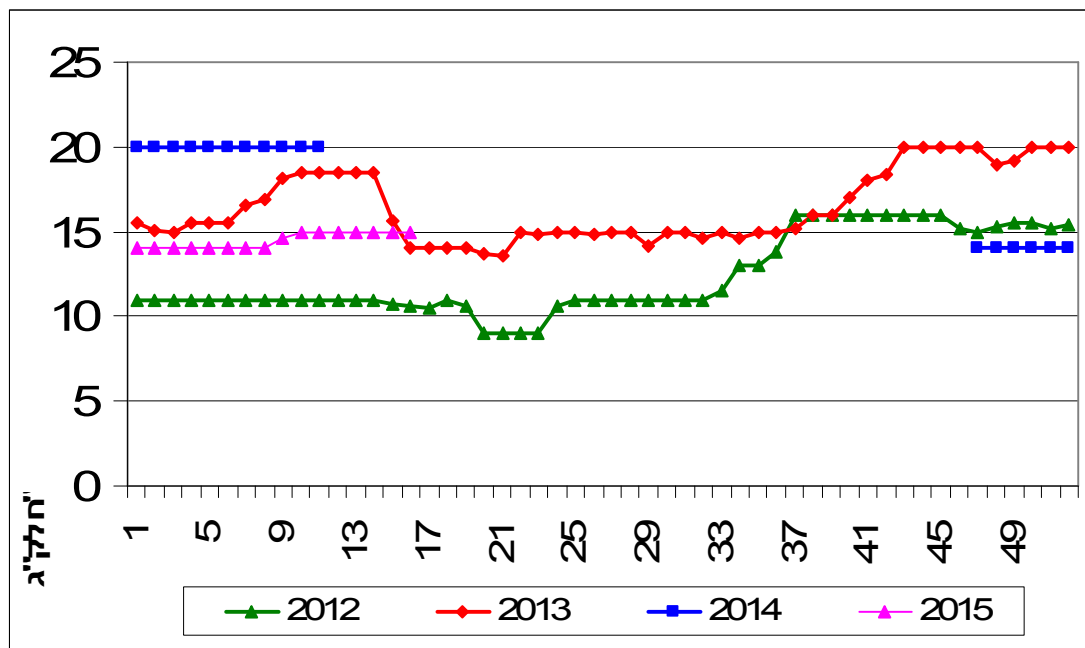
התפלגות שתילות שום בדונם והתפלגות שיווק חודשית – טון

תקופה אזור	נעיצות בדונם	תחזית שיווק (טון)
		מלאי
אשכול - רמת נגב		
בית שאן - בקעה	1,900	
גליל - עמק יזרעאל	3,500	
חדרה, משולש		
לכיש, חוף אשקלון		
ערבה - אילות		
רמה"ג, גליל עליון	1,400	
שדות נגב - מרחבים		
שפלה		
סה"כ	6,800	200

במלאי קיים כ- 200 טון מאוחסן בקירור, המיועדים לשיווק עד חודש מאי 2015 .
 סה"כ עד סוף נובמבר נעצו שום לעונת 2014/15 כ- 6,800 .
 החלו בימים אלו להוציא שום ירוק לשוק המקומי , היבולים סבירים .
 הצפי לרמת מחירים מאוזנת .

7.א. תרשים

מחיר סיטונאי של שום – ממוצע שבועי (ש"ל לק"ג) שנים 2012-2015



תרשים 7.א. מתאר את התפתחות מחיר סיטונאי של השום בשנים 2012-2015 האחרונות כפי שנסקרו ע"י מועצת הצמחים בשוק צריפין.

8.אבטיח

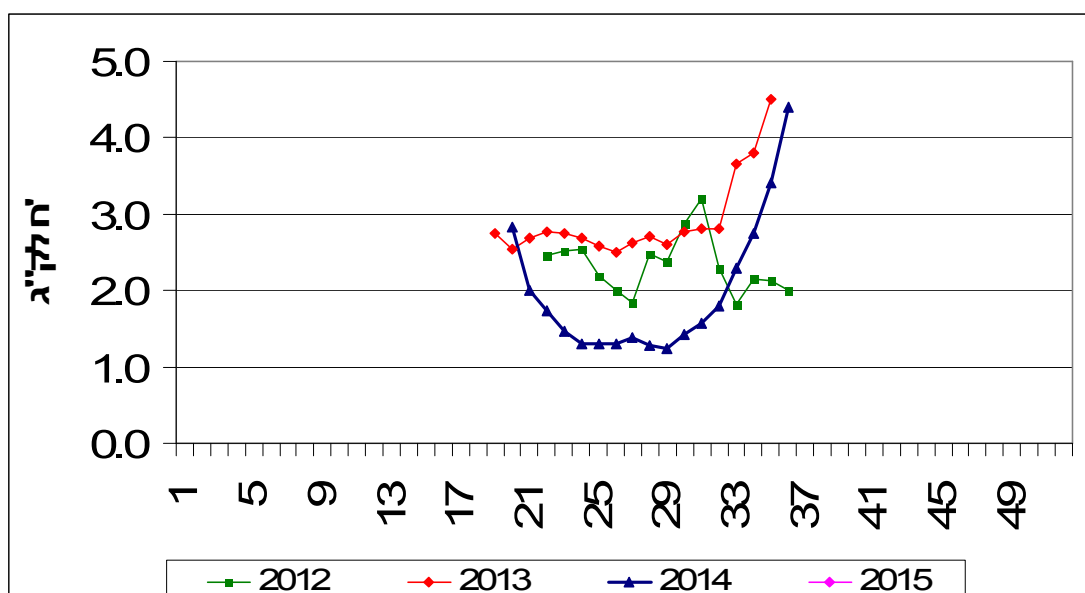
התפלגות שתילות אבטיח בדונם והתפלגות שיווק חודשית – טון

תחזית שיווק (טון)			שתילות בדונם			תקופה אזור
יוני	מאי	אפריל	מרץ	פברואר	עד ינואר	
						אשכול - רמת נגב
20,000	10,000			1,200	4,500	בית שאן - בקעה
			2,500			גליל - עמק יזרעאל
						חדרה, משולש
2,000	12,000	8,000			2,800	לכיש, חוף אשקלון
						ערבה - אילות
			1,400	500		רמה"ג, גליל עליון
						שדות נגב - מרחבים
						שפלה
22,000	22,000	8,000	3,900	1,700	7,300	סה"כ
			2,500	1,500	8,500	2014

היקף מזרעי האבטיח בחודשים ינואר-מרץ כ- 12,800 דונם.
 המיועדים לשיווק בחודשים אפריל – יוני.
 הצפי לרמת מחירים מאוזנת.

תרשים 8.א.

מחיר סיטונאי של אבטיח – ממוצע שבועי (ש"ל ק"ג) שנים 2012-2015



תרשים 8.א. מתאר את התפתחות מחיר סיטונאי של האבטיח בשנים 2012-2015 האחרונות כפי שנסקרו ע"י מועצת הצמחים בשוק צריפין.