



ענף הירקות  
Vegetable Division



מועצת הצמחים  
המועצה לייצור צמחים ולשיווקם  
The Plants Production and Marketing Board

# תחזית שיווק וירקות תחזית שיווק וירקות

אפריל - יוני 2016



שתילות/מזרעים לחודשים  
עד מרץ 2016

## תוכן העניינים

פתיח

- 1.השוואת מחירי ירקות **סיטוני** חודשים פברואר 2016 – מרץ 2016 (ש לק"ג).
- 2.השוואת מחירי ירקות **סיטוני** חודשים מרץ 2015 – מרץ 2016 (ש לק"ג).
- 3.השוואת מחירי ירקות **קמעונאי** חודשים פברואר 2016 – מרץ 2016 (ש לק"ג).
- 4.השוואת מחירי ירקות **קמעונאי** חודשים מרץ 2015 – מרץ 2016 (ש לק"ג).
- 5.השוואת מחירי ירקות **קמעונאי** לעומת מחיר **סיטוני**- חודש מרץ 2016 (ש לק"ג).
- 6.תרשים השוואת מדד מחירים חודשי לצרכן ומדד מחירים סיטוני של ירקות - שנים 2005-2016(מדד באחוזים בסיס = ממוצע 2005).

## תחזית שיווק

1. [בצל](#)
2. [חצילים](#)
3. [כרוב](#)
4. [מלפפון](#)
5. [עגבנייה](#)
6. [פלפל](#)
7. [שום](#)
8. [אבטיח](#)

אנו מתכבדים להגיש את תחזית שיווק של מזרעי/שתילות עד מרץ 2016 אשר ישווקו בחודשים אפריל – יוני הנתונים הבאים נאספו מהשטח ע"י רכזי המועצה, הסקירה היומית של מחירי הירקות בשוק צריפין ומנתוני השיווק שמרוכזים בענף הירקות. נתונים אלה מעובדים במועצת הצמחים- ענף הירקות לדוח מרכז ומפורט שפורסם בשולחנות המגדלים הרלוונטיים ובאתר המועצה.

### לתשומת לב:

הנתונים המופיעים בתחזית זו, מבוססים על מידע שנמסר או שנאסף ע"י המועצה ובגלל מורכבות העניין, ישנה אפשרות שמידע זה אינו שלם. כמו כן, תחזית זו מושפעת מתנאים ונתונים שונים שעלולים להשתנות ולשנות נתונים ו/או את האמור בתחזית זו. מדובר בתנאים כגון: מזג אוויר, מחלות, גלי הנבה, אזורי גידול, עונות גידול וכו'. לאור זאת, יש לקחת את הנתונים והאמור בתחזית זו בזהירות ובעירבון מוגבל. אין בתחזית זו כדי להטיל על מועצת הצמחים – ענף הירקות או מי מעובדיה ו/או שלוחיה כל אחריות בקשר לאמור ו/או לאמיתות האמור בתחזית זו ואין לפרשה כהתחייבות לקיומו של נתון כלשהו בעתיד.

אלי דנינו  
מנהל מידע – ענף ירקות

אברהם ארליך (נונה)  
מנהל ענף ירקות

1. השוואת מחירי ירקות סיטוני חודשים פברואר 2016 – מרץ 2016 (ש לק"ג).

שם ירק	פברואר-16	מרץ-16	% שינוי
ארטישוק	11.30	5.20	-54%
בטטות איכות מעולה	6.50	6.50	0%
בצל אדום	4.36	4.50	3%
בצל בית אלפא	4.25	4.38	3%
בצל ירוק	7.01	6.40	-9%
בצל ריברסייד	3.50		
ברוקולי באריזה קמעונאית	10.95	10.52	-4%
גזר באריזה קמעונאית	2.60	2.60	0%
גזר בשקים	2.20	2.13	-3%
דלורית	5.70	5.70	0%
דלעת	5.94	5.78	-3%
זוקיני ירוק	8.25	8.25	0%
חסה 8 יחידות	21.00	19.09	-9%
חציל חממה	6.04	4.74	-22%
חצילים	4.74	3.45	-27%
כרוב אדום	3.67	2.43	-34%
כרוב לבן	2.41	1.80	-25%
כרוב סיני	5.00	5.00	0%
כרובית	3.17	3.11	-2%
כרובית אלמוג	8.25	7.50	-9%
לוף	5.54	5.25	-5%
לפת איכות מעולה	2.87	2.75	-4%
מילון גליה מעולה	9.37	8.45	-10%
מילון כתום	9.37	8.62	-8%
מלפפון חממה	4.66	4.06	-13%
סלק	4.70	2.57	-45%
סלק בשקים	4.88	3.41	-30%
עגבניות באשכולות	4.61	4.28	-7%
עגבניות חממה	4.39	4.04	-8%
עגבניות שרי אשכולות אכות מעולה	8.79	6.10	-31%
פלפל אדום איכות מעולה	9.21	8.63	-6%
פלפל בהיר	7.15	7.87	10%
פלפל חריף	6.68	8.12	22%
פלפל כתום	9.20	9.07	-1%
פלפל צהוב איכות מעולה	9.05	8.94	-1%
צנון	2.50	2.73	9%
צנון שחור	4.00	4.00	0%
צנונית באריזה	3.00	3.78	26%
צנונית בשקים 20 ק"ג	3.75	3.87	3%
קולורבי	5.63	3.16	-44%
קישוא צהוב	8.00	8.00	0%
קישואים איכות מעולה	4.88	3.49	-28%
שום	18.00	18.00	0%
שומר	3.79	3.30	-13%
שועית ירוקה	17.67	14.96	-15%
תות ארוז 4 ק"ג	65.71	43.70	-34%
תירס באריזה קמעונאית	9.88	11.63	18%
תפוא"ד אדום באריזה קמעונאית	3.85	2.89	-25%
תפוא"ד אדום באריזה קמעונאית איכות מעולה	4.39	3.29	-25%
תפוא"ד אדום בשקים	3.70	2.50	-32%
תפוא"ד באריזה קמעונאית	2.90	2.00	-31%
תפוא"ד באריזה קמעונאית לבן איכות מעולה	3.35	2.75	-18%

## 2. השוואת מחירי ירקות סיטוני חודשים מרץ 2015 – מרץ 2016 (ש לק"ג).

שם ירק	מרץ-15	מרץ-16	% שינוי
ארטישוק	5.20		
בטטות איכות מעולה	6.84	6.50	-5%
בצל אדום	2.95	4.50	52%
בצל בית אלפא	2.42	4.38	81%
בצל ירוק	6.58	6.40	-3%
ברוקולי באריזה קמעונאית	6.91	10.52	52%
גזר באריזה קמעונאית	2.52	2.60	3%
גזר בשקים	2.11	2.13	1%
דלורית	6.64	5.70	-14%
דלעת	6.18	5.78	-6%
זוקיני ירוק	8.25		
חסה 8 יחידות	19.36	19.09	-1%
חציל חממה		4.74	
חצילים		3.45	
חצילים חממה	5.31		
כרוב אדום	1.93	2.43	26%
כרוב לבן	1.26	1.80	43%
כרוב סיני		5.00	
כרובית	4.41	3.11	-29%
כרובית אלמוג		7.50	
לוף	4.48	5.25	17%
לפת איכות מעולה	2.36	2.75	16%
מילון גליה מעולה	7.30	8.45	16%
מילון כתום		8.62	
מלפפון חממה		4.06	
סלק	2.63	2.57	-2%
סלק בשקים		3.41	
עגבניות באשכולות	3.10		
עגבניות באשכולות		4.28	
עגבניות חממה	2.47		
עגבניות חממה		4.04	
עגבניות שרי אשכולות אכות מעולה	4.69	6.10	30%
פלפל אדום איכות מעולה	5.46	8.63	58%
פלפל בהיר	6.91	7.87	14%
פלפל חריף	8.66	8.12	-6%
פלפל כתום	6.36	9.07	43%
פלפל צהוב איכות מעולה	5.98	8.94	50%
צנון	4.34	2.73	-37%
צנון שחור		4.00	
צנונית באריזה	4.07	3.78	-7%
צנונית בשקים 20 ק"ג		3.87	
קולורבי	3.36	3.16	-6%
קישוא צהוב		8.00	
קישואים איכות מעולה	3.91	3.49	-11%
שום	15.00	18.00	20%
שומר	2.99	3.30	10%
שעועית ירוקה	13.68	14.96	9%
תפוא"ד אדום באריזה קמעונאית	2.92	2.89	-1%
תפוא"ד אדום באריזה קמעונאית איכות מעולה	3.33	3.29	-1%
תפוא"ד אדום בשקים	2.62	2.50	-5%
תפוא"ד באריזה קמעונאית	2.62	2.00	-24%
תפוא"ד באריזה קמעונאית לבן איכות מעולה	2.93	2.75	-6%

3. השוואת מחירי ירקות **קמעונאי** חודשים פברואר 2016 – מרץ 2016 (ש לק"ג).

מחיר קמעונאי ש לק"ג				ירק
הערות	שינוי ב%*	מרץ-16	פבר-16	
ק"ג 1	-6%	19.30	20.64	שועית יחקה
ק"ג 1	-5%	4.51	4.75	גזר
ק"ג 1	0%	10.10	10.11	פלפל אדום מתוק
ק"ג 1	-20%	4.61	5.76	עגבניות עגולות רגילות
ק"ג 1	-14%	11.96	13.96	עגבניות - שרי
ק"ג 1	-6%	5.67	6.03	מלפפונים
ראש בינוני	-3%	4.85	5.00	חסה רגילה ערבית
ק"ג 1	-13%	4.18	4.83	כחב לבן
ק"ג 1	-11%	5.62	6.30	כחבית
ק"ג 1	-20%	6.85	8.59	חצילים
ק"ג 1	-17%	6.49	7.85	קישואים
ק"ג 1	-4%	3.78	3.93	תפוחי אדמה
ק"ג 1	5%	5.31	5.05	בצל יבש
ק"ג 1		-	-	תירס קלחים
ק"ג 1		10.20	-	מלונים - גליה
ק"ג 1		-	-	אבטיח
כ-335 גרם	0%	6.33	6.30	שימורי אפונת גינה
גרם 335	7%	6.29	5.90	שימורי תירס גרעינים
גרם 100	-2%	1.84	1.87	רסק עגבניות
גרם 500	4%	12.45	12.00	סלט חצילים

מקור: לשכה מרכזית לסטטיסטיקה

4. השוואת מחירי ירקות **קמעונאי** חודשים מרץ 2015 – מרץ 2016 (ש לק"ג).

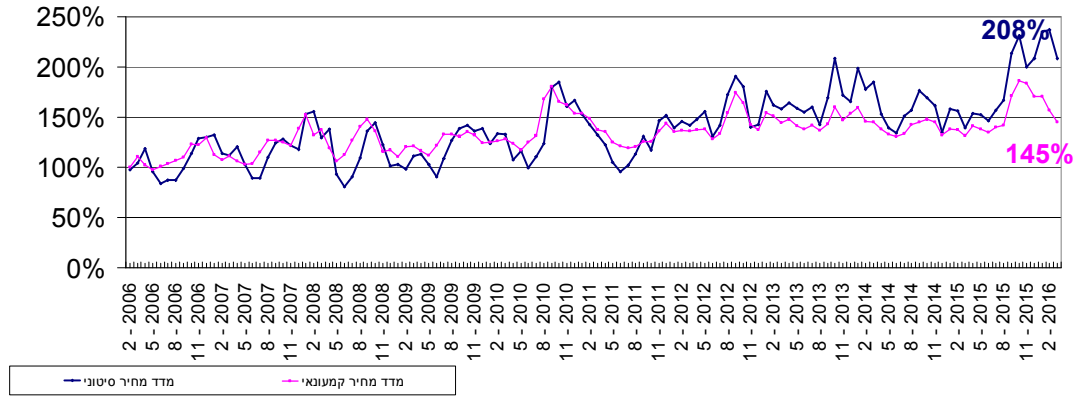
מחיר קמעונאי ש לק"ג				ירק
הערות	שינוי ב%	מרץ-16	מרץ-15	
ק"ג 1	-5%	19.30	20.36	שועית יחקה
ק"ג 1	9%	4.51	4.14	גזר
ק"ג 1	52%	10.10	6.63	פלפל אדום מתוק
ק"ג 1	29%	4.61	3.58	עגבניות עגולות רגילות
ק"ג 1	17%	11.96	10.23	עגבניות - שרי
ק"ג 1	-5%	5.67	5.94	מלפפונים
ראש בינוני	-2%	4.85	4.97	חסה רגילה ערבית
ק"ג 1	41%	4.18	2.96	כחב לבן
ק"ג 1	-22%	5.62	7.24	כחבית
ק"ג 1	-5%	6.85	7.20	חצילים
ק"ג 1	-8%	6.49	7.03	קישואים
ק"ג 1	1%	3.78	3.75	תפוחי אדמה
ק"ג 1	67%	5.31	3.18	בצל יבש
ק"ג 1	-	-	-	תירס קלחים
ק"ג 1	21%	10.20	8.45	מלונים - גליה
ק"ג 1	-	-	-	אבטיח
כ-335 גרם	-7%	6.33	6.84	שימורי אפונת גינה
גרם 335	1%	6.29	6.24	שימורי תירס גרעינים
גרם 100	-3%	1.84	1.89	רסק עגבניות
גרם 500	6%	12.45	11.77	סלט חצילים

מקור: לשכה מרכזית לסטטיסטיקה

5. השוואת מחירי ירקות **קמעונאי** לעומת מחיר **סיטוני**-חודש מרץ 2016 (שלק"ג).

פער תיווך	מחיר קמעונאי ש"ל לק"ג	מחיר סיטוני ש"ל לק"ג	ירק	יחידה
29%	19.30	14.96	שעועית ירוקה	ק"ג 1
91%	4.51	2.37	גזר	ק"ג 1
28%	10.10	7.87	פלפל אדום מתוק	ק"ג 1
14%	4.61	4.04	עגבניות עגולות רגילות	ק"ג 1
96%	11.96	6.10	עגבניות - שרי	ק"ג 1
40%	5.67	4.06	מלפפונים	ק"ג 1
104%	4.85	2.38	חסה רגילה ערבית	ראש בימני
133%	4.18	1.80	כרוב לבן	ק"ג 1
81%	5.62	3.11	כרובית	ק"ג 1
99%	6.85	3.45	חצילים	ק"ג 1
86%	6.49	3.49	קישואים	ק"ג 1
53%	3.78	2.46	תפוחי אדמה	ק"ג 1
21%	5.31	4.38	בצל יבש	ק"ג 1
-	-	11.63	תירס קלחים	ק"ג 1
20%	10.20	8.53	מלונים - גליה	ק"ג 1

**6. תרשים השוואת מדד מחירים חודשי לצרכן ומדד מחירים סיטוני של ירקות- שנים 2005-2016 (מדד באחוזים בסיס = ממוצע 2005)**



מדד הסיטוני חודש מרץ 2016 עומד בשיעור של 208% משנת הבסיס (ממוצע 2005). מנתוני ענף הירקות עולה כי מדד מחירי הירקות הסיטוני בחודש מרץ 2016 ירד בשיעור של 12% לעומת חודש פברואר 2016. מדד מחירי הירקות לצרכן בחודש מרץ 2016 עומד בשיעור של 145% משנת הבסיס, מדד מחירי הירקות לצרכן בחודש מרץ ירד בשיעור של 7% לעומת חודש פברואר 2016.

**הערות כלליות:  
1. צריכה נורמטיבית חודשית:**

ירק	צריכה נורמטיבית ממוצעת חודשית בטון
בטטות	1,600
בצל	9,000 (כולל יו"ש)
גזר	7,000
חצילים	4,000
כרוב	5,000
כרובית	2,500
מלפפונים	9,000
עגבניות	15,000
פלפל	6,000
קישואים	2,500
תפוא"ד	23,000

**הערה:** נתוני הצריכה החודשית הממוצעת, בהתאם לדיווחים המסוכמים במועצת הצמחים.



**פרוט התחזית:**

**1. בצל**

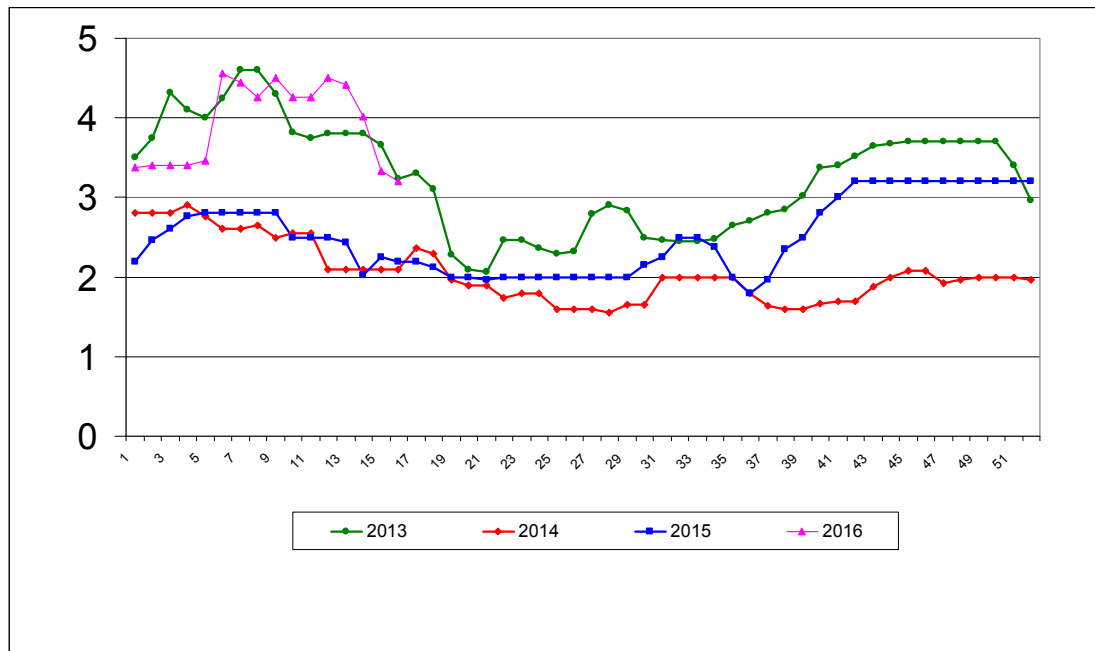
**התפלגות מזרעי בצל בדונם והתפלגות שיווק חודשית – טון**

תחזית שיווק (טון)			מזרעים בדונם				זנים
מיכלוא	אורי זרעה	אורי נעיצה	ריברסייד	מיכלוא	אורי זרעה	אורי נעיצה	אזור/תקופה
שיווק מאי - יולי	שיווק באפריל	שיווק באפריל					אשכול - רמת נגב
	2,500		450		500		בית שאן - בקעה
20,000		3,000	3,500	3,400		700	גליל - עמק יזרעאל
			450				חדרה, משולש
		3,200				650	לכיש, חוף אשקלון
							ערבה - אילות
800			1,800	140			רמה"ג, גליל עליון
6,000			4,500	1,100			שדות נגב - מרחבים
3,000	500	500	500	500	100	100	שפלה
29,800	3,000	6,700	11,200	5,140	600	1,450	סה"כ
			9,500	4,350	1,000	1,100	2015

אספקת בצל בחודש – מרץ – אפריל הינה מזן אורי קיים במלאי כ- 9,700 טון. היקף שטחי הבצל מזן מיכלוא כ- 5,140 דונם. היקף שטחי הבצל מזן ריברסייד כ- 11,200 דונם. הצריכה הממוצעת בחודש הינו 9,000 טונות. צפויה אספקה סדירה של בצל, צפי לרמת מחירים גבוהה עד מאוון.

**תרשים 1.א.**

**מחיר סיטונאי של בצל – ממוצע שבועי (ש"ל לק"ג) שנים 2013-2016**



תרשים 1.א מתאר את התפתחות מחיר סיטונאי של בצל בשנים 2013-2016 האחרונות כפי שנסקרו ע"י מועצת הצמחים בשוק צריפין (המחיר משקלל גם את שיווק הבצל מסוג ריברסייד בית אלפא).

## 2. חצילים

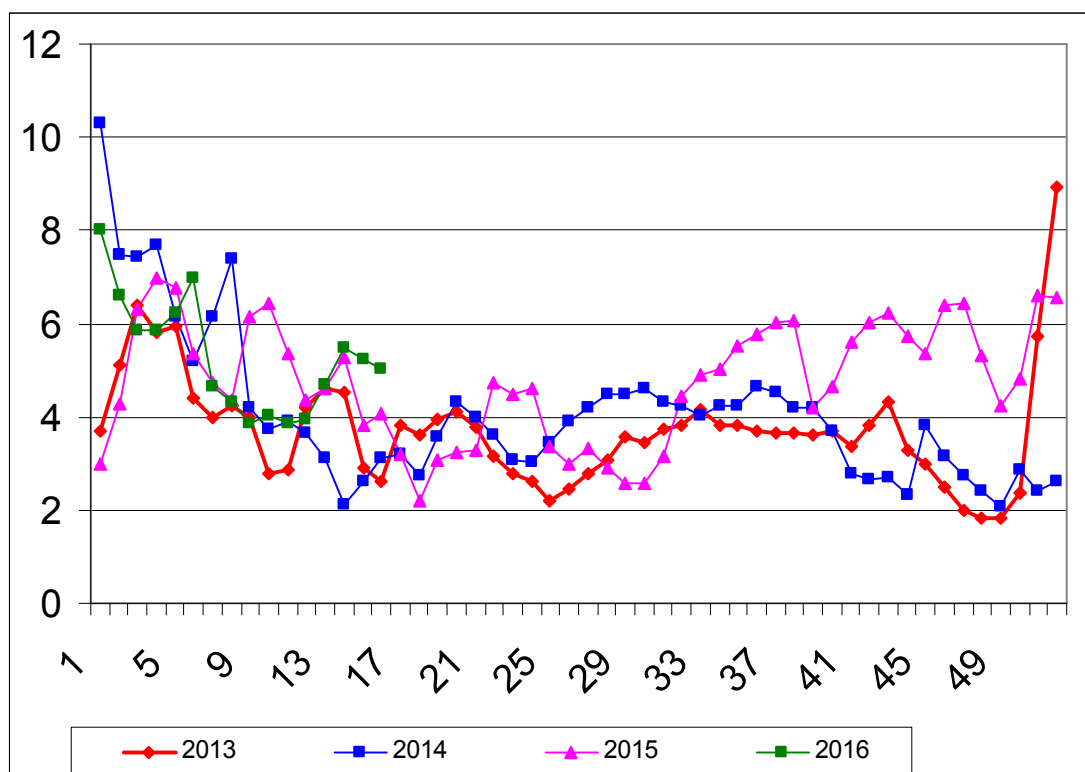
### התפלגות שתילות חצילים בדונם והתפלגות שיווק חודשית – טון

תחזית שיווק (טון)			שתילות בדונם				תקופה
יוני	מאי	אפריל	מרץ	פברואר	עד ינואר	אזור	
			ש"פ / נילון	ש"פ / נילון	ש"פ		
300	300	300	70		150		אשכול - רמת נגב
200	300	400			200	200	בית שאן - בקעה
200	500	500	30		250		גליל - עמק זרעאל
300	300	300			100		חדרה, משולש
500	500		100				ליכיש, חוף אשקלון
800	1,600	1,600			800	400	ערבה - אילות
							רמה"ג, גליל עליון
50	50	50		80		40	שדות נגב - מרחבים
2,500	1,700	1,700	350	250	220	1,000	שפלה
4,850	5,250	4,850	550	330	1,720	1,640	סה"כ
300	300	300					יו"ש
5,150	5,550	5,150					סה"כ כולל יו"ש
			430	-	1,980	2,250	2015

היקף שטחי החציל עד חודש ינואר הינו  
 2,450 דונם ש"פ / ניילון  
 1,700 דונם חממות  
 המיועדים לשיווק בחודשים אפריל – יוני .  
 צפי לרמת מחירים – גבוהה עד מאוזן .

## 2. תרשים

### מחיר סיטונאי של חצילים – ממוצע שבועי (ש"ק"ג) שנים 2013-2016



תרשים 2. א. מתאר את התפתחות מחיר סיטונאי של חציל (חממה ושט"פ) בשנים 2013-2016 האחרונות כפי שנסקרו ע"י מועצת הצמחים בשוק צריפין.

### 3.כרוב

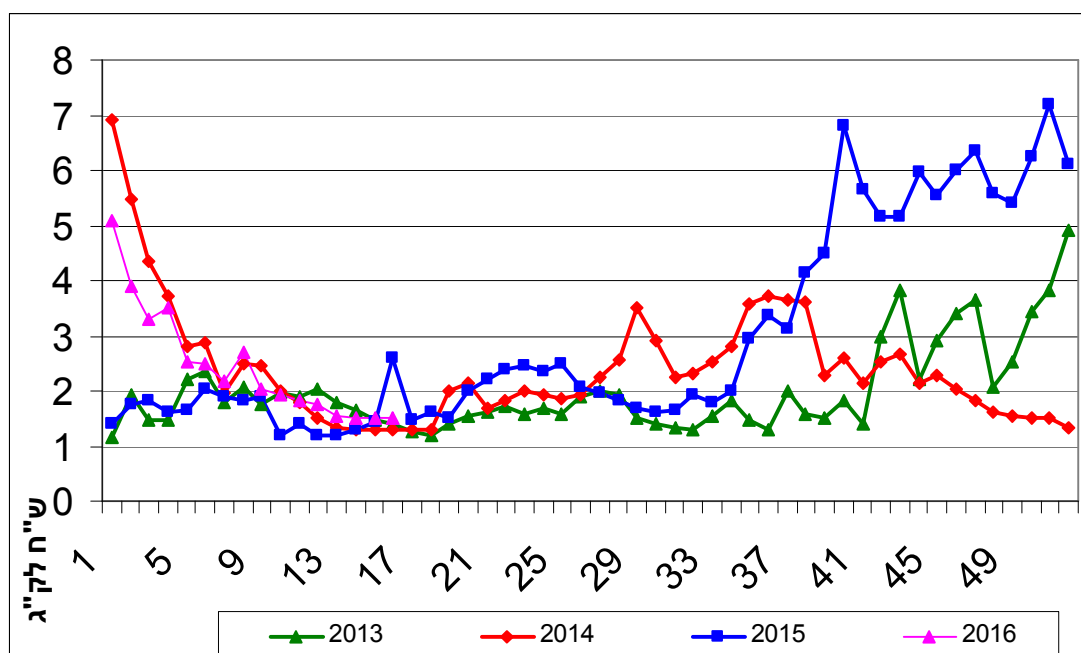
#### התפלגות שתילות כרוב בדונם והתפלגות שיווק חודשית – טון

תחזית שיווק (טון)			שתילות בדונם			תקופה
יוני	מאי	אפריל	מרץ	פברואר	עד ינואר	אזור
500	500	300	300	200	100	אשכול - רמת נגב
						בית שאן - בקעה
200	300	400	60	90	110	גליל - עמק יזרעאל
500	500	500	150	150	150	חדרה, משולש
500	500	400	180	150	125	לכיש, חוף אשקלון
						ערבה - אילות
						רמה"ג, גליל עליון
2,500	2,500	2,500	1,100	900	700	שדות נגב - מרחבים
700	700	700	200	200	200	שפלה
<b>4,900</b>	<b>5,000</b>	<b>4,800</b>	<b>1,990</b>	<b>1,690</b>	<b>1,385</b>	<b>סה"כ</b>
150	150	150				יו"ש
			1,720	1,610	935	2015

היקף שטחי הכרוב בחודשים ינואר – מרץ כ- 5,065 דונם, המיועדים לשיווק בחודשים אפריל – יוני.  
צפי לרמת מחירים מאוזנת עד נמוכה.

### 3.א. תרשים

#### מחיר סיטונאי של כרוב לבן – ממוצע שבועי (ש"ח לק"ג) שנים 2013-2016



תרשים 3.א. מתאר את התפתחות מחיר סיטונאי של הכרוב בשנים 2013-2016 האחרונות כפי שנסקרו ע"י מועצת הצמחים בשוק צריפין

#### 4. מלפפון

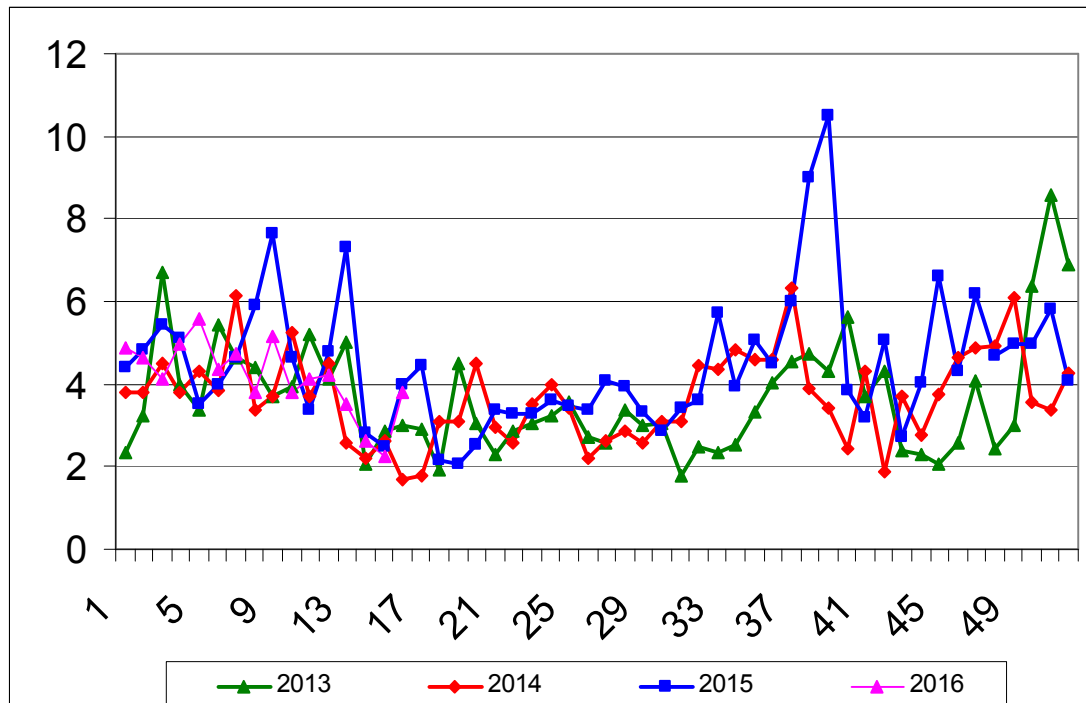
#### התפלגות שתילות מלפפון בדונם והתפלגות שיווק חודשית – טון

תחזית שיווק (טון)			שתילות בדונם				תקופה
יוני	מאי	אפריל	מרץ	פברואר	ינואר	אזור	
			ש"פ	ש"פ	ש"פ		
400	400	200	100	150	450	אשכול - רמת נגב	
						בית שאן - בקעה	
500	400	300	50	110	180	גליל - עמק יזרעאל	
7,500	7,500	7,500	800	800	2,500	חדרה, משולש	
100	100	100	50		110	לכיש, חוף אשקלון	
						ערבה - אילות	
						רמה"ג, גליל עליון	
100	100	100		30	240	שדות נגב - מרחבים	
500	500	500	100	80	220	שפלה	
9,100	9,000	8,700	-	1,170	3,700	סה"כ	
1,500	1,500	1,500				רש"פ	
10,600	10,500	10,200				סה"כ	
			40	1,080	-	1,060	2015
						2,840	

הצריכה החודשית הממוצעת של מלפפון הינה כ- 9,000 טון בחודש. השיווק החודשי מהרש"פ מוערך ב 1,500-2,000 טון. היקף שטחי המלפפון בחודשים ינואר – מרץ כ- 5,470 דונם בבתי צמחיה, המיועדים לשיווק בחודשים אפריל – מאי. היות ומדובר בגידול קצר יחסית לשאר גידולי הירקות, היצע המלפפון משתנה בזמן קצר. לכן קיימת תנודות במחירי המלפפון מדי יום. צפי לרמת מחירים מאוזנת עד נמוכה.

#### תרשים 4.א.

#### מחיר סיטונאי של מלפפון – ממוצע שבועי (ש"ל לק"ג) שנים 2013-2016



תרשים 4.א. מתאר את התפתחות מחיר סיטונאי של המלפפון בשנים 2013-2016 האחרונות כפי שנסקרו ע"י מועצת הצמחים בשוק צריפין.

## 5. עגבנייה

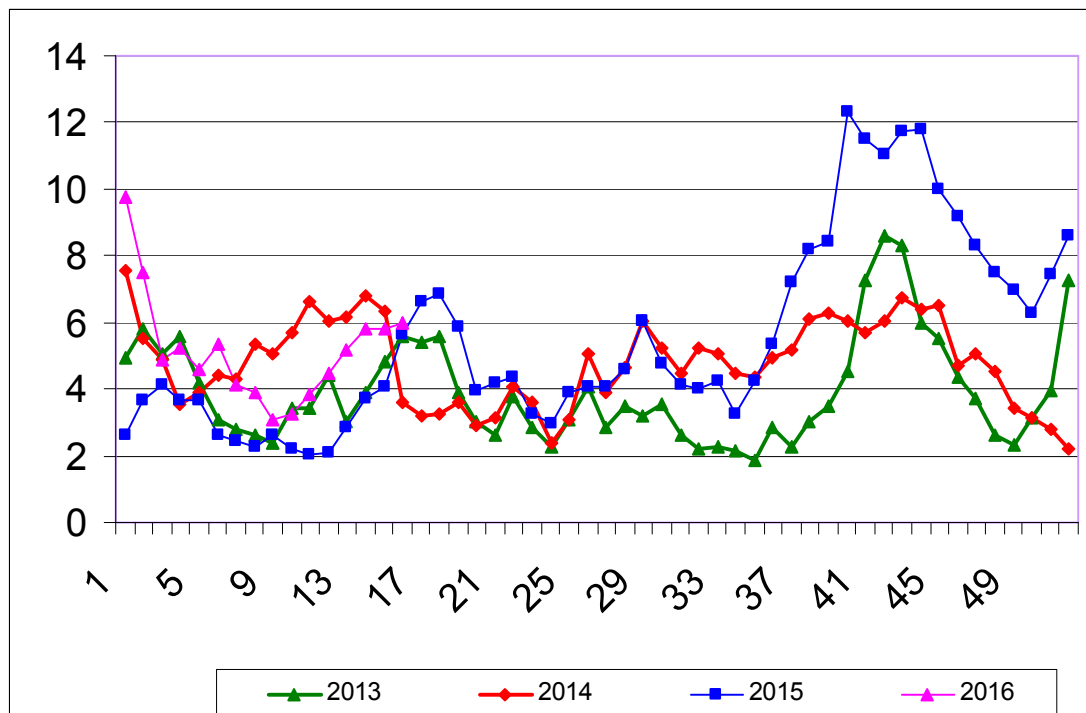
### התפלגות שתילות עגבנייה בדונם והתפלגות שיווק חודשית – טון

תקופה אזור	שתילות בדונם		תחזית שיווק (טון)		מרץ	פברואר	עד ינואר	תקופה אזור
	ש"פ	בית צמיחה	ש"פ	בית צמיחה				
אשכול - רמת נגב		5,000		1,000				7,500
בית שאן - בקעה	80							900
גליל - עמק יזרעאל				40				800
חדרה, משולש				150				700
לכיש, חוף אשקלון				150				650
ערבה - אילות								1,500
רמה"ג, גליל עליון								2,500
שדות נגב - מרחבים		800		250				2,500
שפלה		50		150				450
סה"כ	80	1,200	-	1,740				14,600
רש"פ								300
2015	-	980	-	1,500				14,100

סך שתילות עד חודש מרץ כ – 13,910 דונם בתי צמיחה המיועדים לשיווק בחודשים אפריל – מאי . הצפי לרמת מחירים מאוזנת עד גבוהה .

## תרשים 5.א.

מחיר סיטונאי של עגבניות חממה – ממוצע שבועי (ש"ל לק"ג) שנים 2013-2016



תרשים 5.א. מתאר את התפתחות מחיר סיטונאי של העגבנייה בשנים 2013-2016 האחרונות כפי שנסקרו ע"י מועצת הצמחים בשוק צריפין.

## 6.פלפל

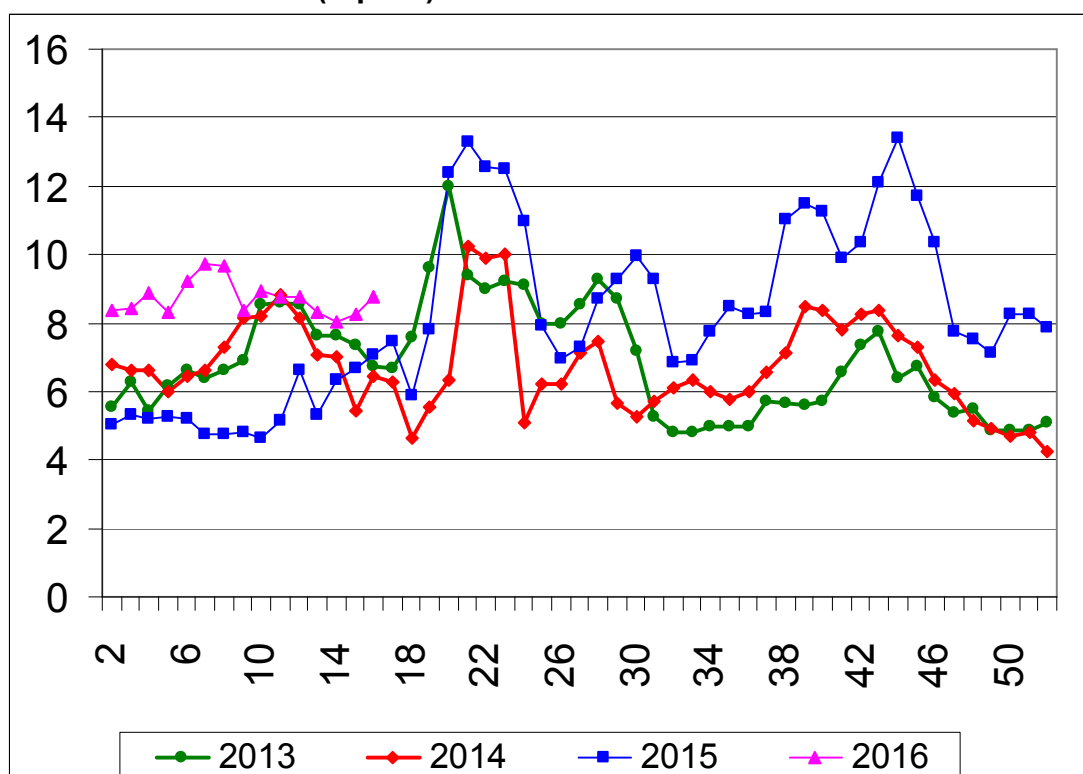
### התפלגות שתילות פלפל בדונם והתפלגות שיווק חודשית – טון

תחזית שיווק (טון)			שתילות בדונם				תקופה
יוני	מאי	אפריל	מרץ	פברואר	ינואר	אזור	
			ש"פ	ש"פ	ש"פ		
1,000	1,000	1,000	250			אשכול - רמת נגב	
500	1,000	1,000				בית שאן - בקעה	
600	500	400		50		גליל - עמק יזרעאל	
500	500	500				חדרה, משולש	
600	400	400				לכיש, חוף אשקלון	
1,000	1,000	1,000				ערבה - אילות	
						רמה"ג, גליל עליון	
800	800	800	180		180	שדות נגב - מרחבים	
400	400	400				שפלה	
5,400	5,600	5,500	-	430	50	סה"כ	
			-	790	-	2015	
						2016	

סך שתילות עד חודש ינואר כ – 23,640 דונם בתי צמיחה .  
 המיועדים לשיווק בחודשים אפריל - יוני .  
 השיווק מיועד לייצוא ושוק מקומי .  
 הצפי לרמת מחירים גבוהה עד מאוזנת .

### תרשים 6.א.

מחיר סיטונאי של פלפל אדום חממה – ממוצע שבועי (ש"ק"ג) שנים 2013-2016



תרשים 6.א. מתאר את התפתחות מחיר סיטונאי של הפלפל בשנים 2013-2016 האחרונות כפי שנסקרו ע"י מועצת הצמחים בשוק צריפין.

## 7.שום

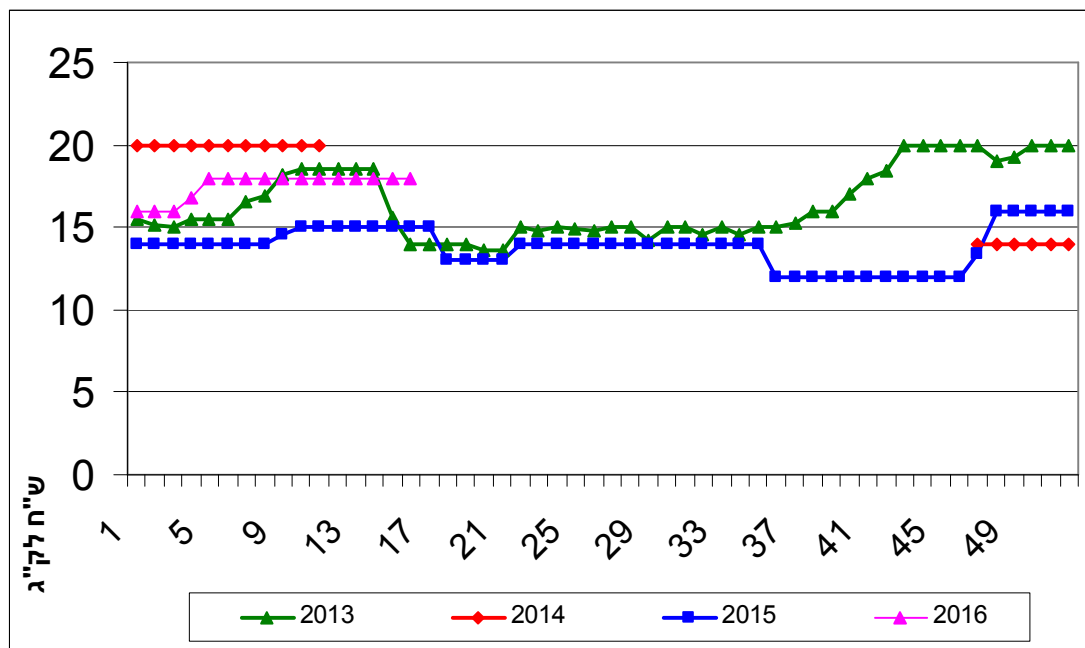
התפלגות שתילות שום בדונם והתפלגות שיווק חודשית – טון

תחזית שיווק ( טון )	נעיצות בדונם	תקופה
		אזור
מלאי		אשכול - רמת נגב
	1,850	בית שאן - בקעה
	3,500	גליל - עמק יזרעאל
		חדרה, משולש
		לכיש, חוף אשקלון
		ערבה - אילות
	1,300	רמה"ג, גליל עליון
		שדות נגב - מרחבים
		שפלה
	500	סה"כ
		6,650

במלאי קיים כ- 500 טון מאוחסן בקירור, המיועדים לשיווק עד חודש אפריל 2016 .  
הצפי לרמת מחירים מאוזנת .

## 7.א. תרשים

מחיר סיטונאי של שום – ממוצע שבועי (ש"ח לק"ג) שנים 2013-2016



תרשים 7.א. מתאר את התפתחות מחיר סיטונאי של השום בשנים 2013-2016 האחרונות כפי שנסקרו ע"י מועצת הצמחים בשוק צריפין.

## 8.אבטיח

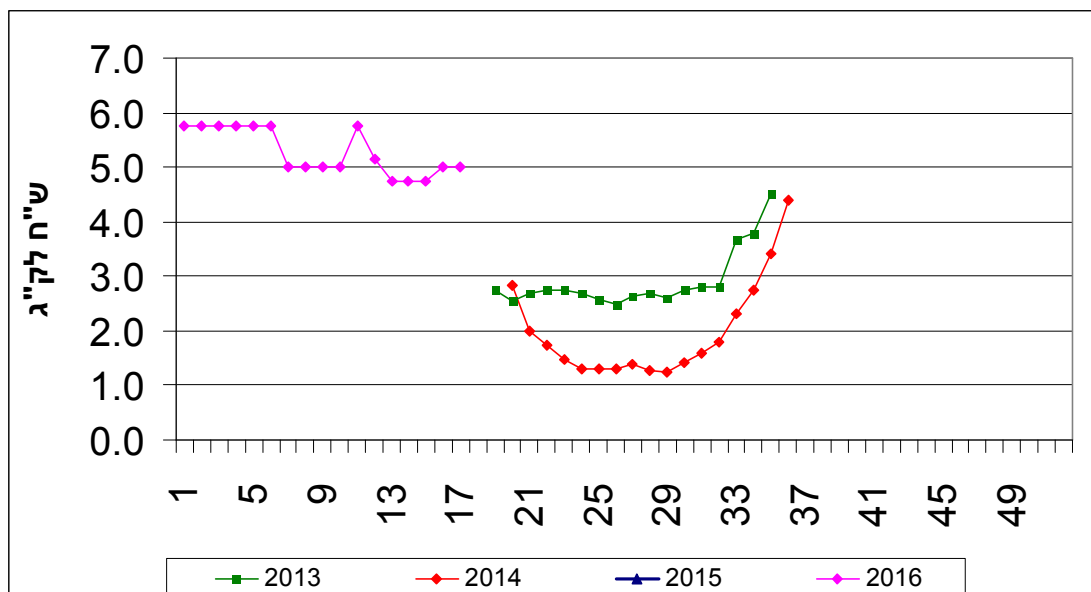
### התפלגות שתילות אבטיח בדונם והתפלגות שיווק חודשית – טון

תחזית שיווק (טון)			שתילות בדונם			תקופה
יוני	מאי	אפריל	מרץ	פברואר	עד ינואר	אזור
						אשכול - רמת נגב
20,000	10,000		4000	4,000	2,500	בית שאן - בקעה
			1,500			גליל - עמק יזרעאל
						חדרה, משולש
		10,000			2,500	לכיש, חוף אשקלון
						ערבה - אילות
			600			רמה"ג, גליל עליון
						שדות נגב - מרחבים
						שפלה
20,000	10,000	10,000	6,100	4,000	5,000	סה"כ
			3,900	1,700	7,300	2015

סך שתילות עד חודש מרץ כ – 15,100 דונם.  
 המיועדים לשיווק בחודשים אפריל – יוני.  
 הצפי לרמת מחירים גבוהה עד מאוּזן.

## תרשים 8.א.

### מחיר סיטונאי של אבטיח – ממוצע שבועי (ש"ח לק"ג) שנים 2013-2016



תרשים 8.א. מתאר את התפתחות מחיר סיטונאי של האבטיח בשנים 2013-2016 האחרונות כפי שנסקרו ע"י מועצת הצמחים בשוק צריפין