

סיכום עונת 2009/10

יום עיון 31/5/2010



מאפיינים עיקריים של עונת 2009/10

א. יבול טוב (כ-600 אלף טון) אצלנו. יבולים נמוכים
אצל המתחרים העיקריים (ספרד ומרוקו)

ב. שער האירו צנח בהדרגה מ – 5.44 ₪/אירו ב – 31/12/2009 ל –
4.70 בשלהי מאי 2010. 2/3 מכמות היצוא שלנו נעשית בחודשים
ינואר – מאי .

ג. פיגור בקטיף בשל איחור בהופעת צבע ומחסור בידיים עובדות.

ד. ביקושים יפים לפני בשוק המקומי. ירידה חדה בכמות הפרי
המשווק לתעשייה.

ה. חורף חם שגרם לבעיות איכות לפני, לפחיתה ביעילות ההדברה
ולפריחה חלשה מאוד.

מתחרים וחצי כדור דרומי – אפריל 2010

חצי כדור דרומי

עונת ההדרים בחצי הכדור הדרומי החלה בקטיף סצומות ואשכוליות בכירות בחודש פברואר
להלן טבלה המתארת את היבול והיצוא הצפוי ממדינות חצי הכדור הדרומי.

| סה"כ ייצור | 2003 | 2004 | 2005 | 2006 | 2007 | 2008 | 2009 | 2010 | שינוי-09 10 |
|-------------|------------------|------------------|------------------|------------------|------------------|------------------|------------------|------------------|----------------|
| תפוזים | 2,717,698 | 2,798,463 | 2,948,705 | 2,962,765 | 3,281,048 | 3,259,651 | 2,944,901 | 3,113,615 | 5.73% |
| קליפים | 975,361 | 944,677 | 836,929 | 858,297 | 925,736 | 889,543 | 741,811 | 795,871 | 7.29% |
| לימונים | 1,693,546 | 1,777,999 | 1,922,683 | 1,998,312 | 2,011,015 | 1,864,723 | 1,676,715 | 1,488,782 | 11.21% |
| אשכוליות | 515,513 | 484,873 | 642,620 | 630,603 | 670,012 | 598,100 | 583,411 | 545,675 | -6.47% |
| סה"כ | 5,902,118 | 6,006,012 | 6,350,937 | 6,449,977 | 6,887,811 | 6,612,017 | 5,946,838 | 5,943,942 | -0.05% |
| סה"כ יצוא | 2003 | 2004 | 2005 | 2006 | 2007 | 2008 | 2009 | 2010 | |
| תפוזים | 946,094 | 984,895 | 1,084,649 | 1,033,313 | 1,268,316 | 1,226,787 | 1,115,975 | 1,149,300 | 2.99% |
| קליפים | 157,973 | 209,852 | 209,546 | 232,907 | 265,326 | 272,806 | 295,395 | 320,000 | 8.33% |
| לימונים | 436,708 | 436,555 | 487,362 | 438,662 | 470,452 | 541,612 | 372,447 | 407,590 | 9.44% |
| אשכוליות | 198,504 | 216,305 | 287,559 | 178,152 | 244,337 | 219,183 | 231,030 | 201,855 | 12.63% |
| סה"כ | 1,739,279 | 1,847,607 | 2,069,112 | 1,883,034 | 2,248,431 | 2,260,388 | 2,014,847 | 2,078,745 | 3.17% |

מנתוני הטבלה אנו למדים כי יהיו השנה הרבה פחות אשכוליות מחצי כדור דרומי וכי היבול והיצוא הצפויים דומים לעונה הקודמת, אך הם נמוכים ממוצעי 7 השנים האחרונות. יש לציין כי דרום אפריקה היא היצואנית הדומיננטית ביותר עם יצוא צפוי של 1.38 מיליון טון. תחזית היצוא של דרום אפריקה מלווה בחששות כי קשיי שוק יגרמו לכמות גדולה של תיבות להיארז אך לא להיות מיוצאת, דבר שהיה בהיקף של 10% בעונה קודמת!

חצי כדור צפוני

ספרד – ירידה גדולה של 18% ביצוא לעומת העונה הקודמת, עד לסוף מרץ. הירידה הגדולה היא בחודשים דצמבר – מרץ, כאשר בתחילת העונה היצוא היה דומה לאשתקד. השווקים שבהם היתה ירידה חדה ביצוא הם מזרח אירופה (רומניה, פולין וכו'), בעוד היצוא לצרפת וגרמניה היה נמוך במקצת מאשתקד.

טורקיה - היצוא מספטמבר עד סוף מרץ עמד על 1 מיליון טון, 3% יותר מאשתקד. עיקר היצוא לרוסיה – 320,000 טון, לאיחוד האירופי 265,000 טון ועוד 430,000 טון ליעדים שונים, בעיקר עיראק, אירן, ערב הסעודית ומדינות המפרץ.

יצוא הלימון והאשכוליות גבוה מאשתקד, בעוד יצוא הת"זים והקליפים נמוך יותר. יצוא האשכוליות עמד על 145,000 טון.

איטליה - השוק האיטלקי (הצריכה) היה חלש מאוד בעונה הנוכחית. כמויות הפרי שנמכרו היו נמוכות ב- 10% והמחירים נמוכים ב- 25% לעומת אשתקד. במרץ השתפר מצב השוק במקצת.

מרוקו – נזקים קשים לענף עקב גשמי זעף והצפות. ירידה של 60% ביצוא ולנסיה. יש דיווחים על נזקים לטווח ארוך בשל תמותת עצים. בשנה שעברה יוצאו 109,000 טון ולנסיה. השנה הצפי היה 130,000 טון. ביצוע בפועל עד 11/4 היה 40,000 טון בלבד.

השוואת יצוא הדרים מישראל לפי משפחות בארבע העונות האחרונות

| שינוי-08/09-09/10 | 2009/10 | 2008/9 | 2007/8 | 2006/7 | משפחה |
|-------------------|---------|---------|---------|---------|----------|
| - 22.3% | 21,591 | 27,768 | 30,396 | 35,180 | תפוזים |
| - 0.7% | 84,234 | 84,836 | 81,110 | 82,130 | אשכוליות |
| 24.3% | 67,445 | 54,275 | 50,112 | 51,641 | קליפים |
| - 2.8% | 1,775 | 1,827 | 4,024 | 2,316 | לימונים |
| - 31.6% | 3,221 | 4,707 | 6,417 | 5,957 | אחרים |
| 2.8% | 178,266 | 173,413 | 172,059 | 177,224 | סה"כ |

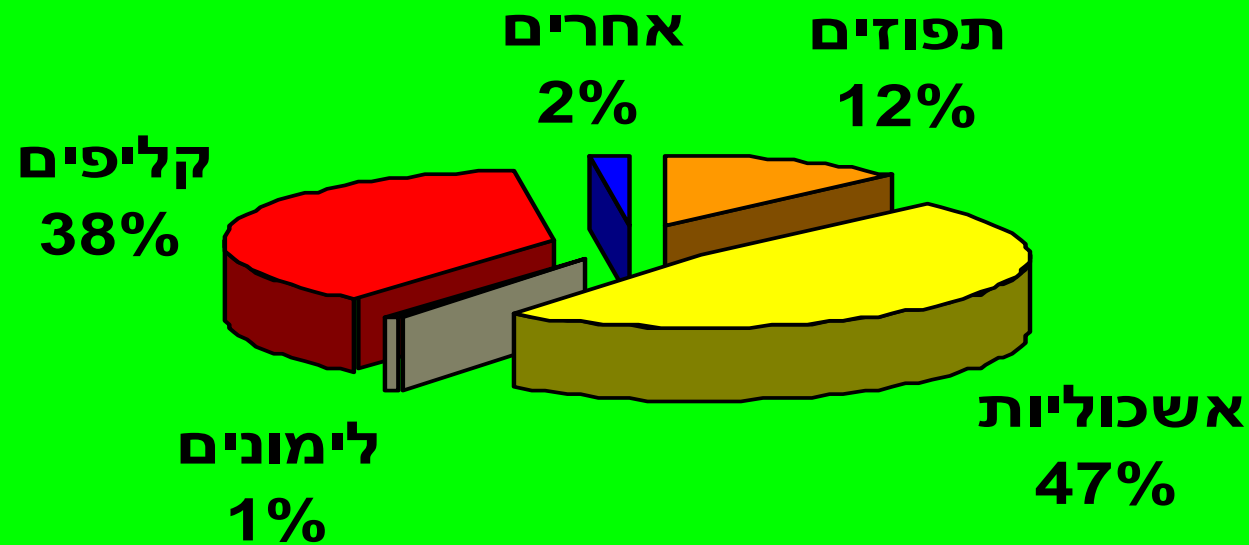


ענף ההדרים
CITRUS DIVISION



מועצת הצמחים
המועצה לייצור צמחים ולשיווקם
The Plants Production and Marketing Board

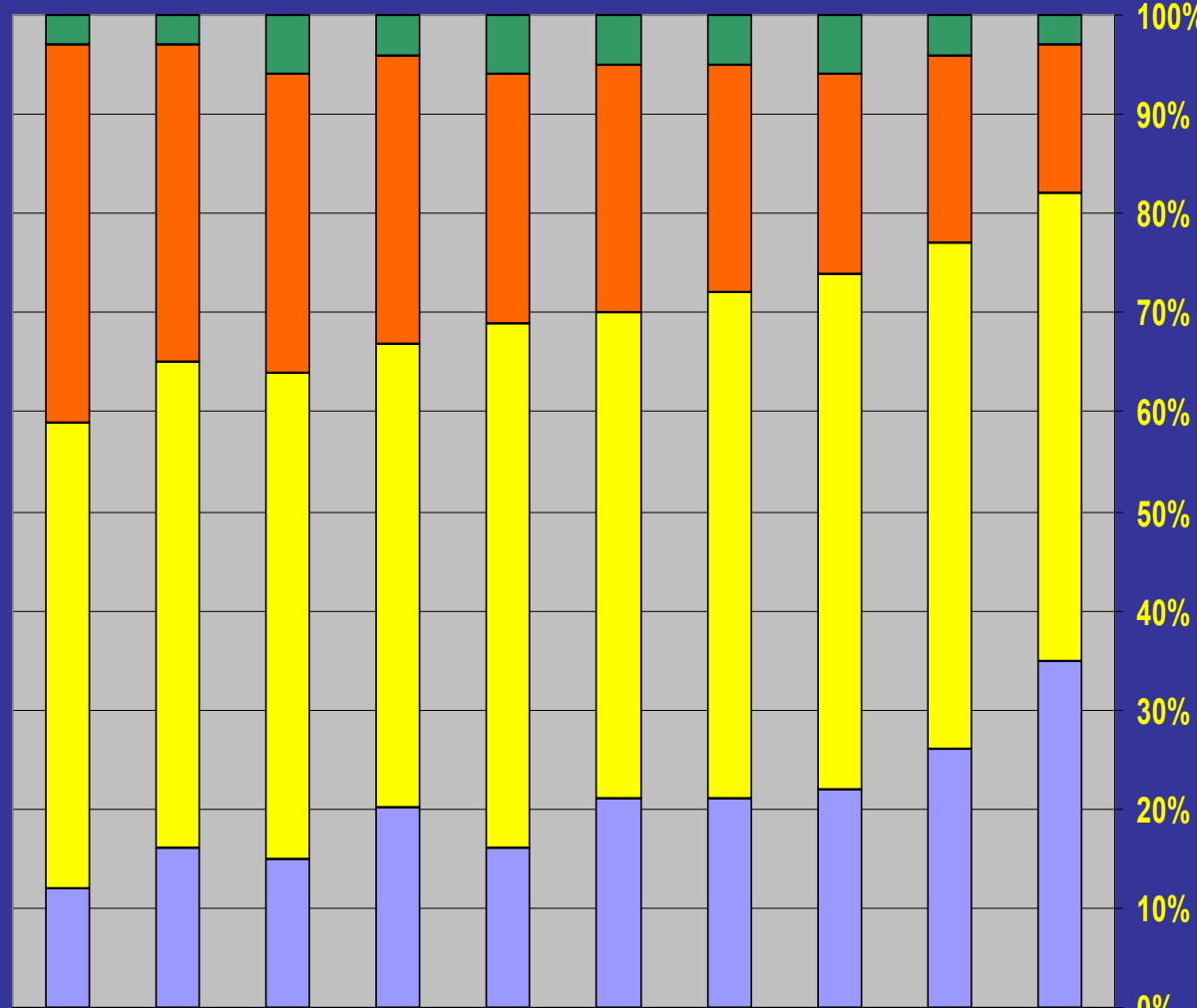
התפלגות היצוא לפי משפחות 2009/10





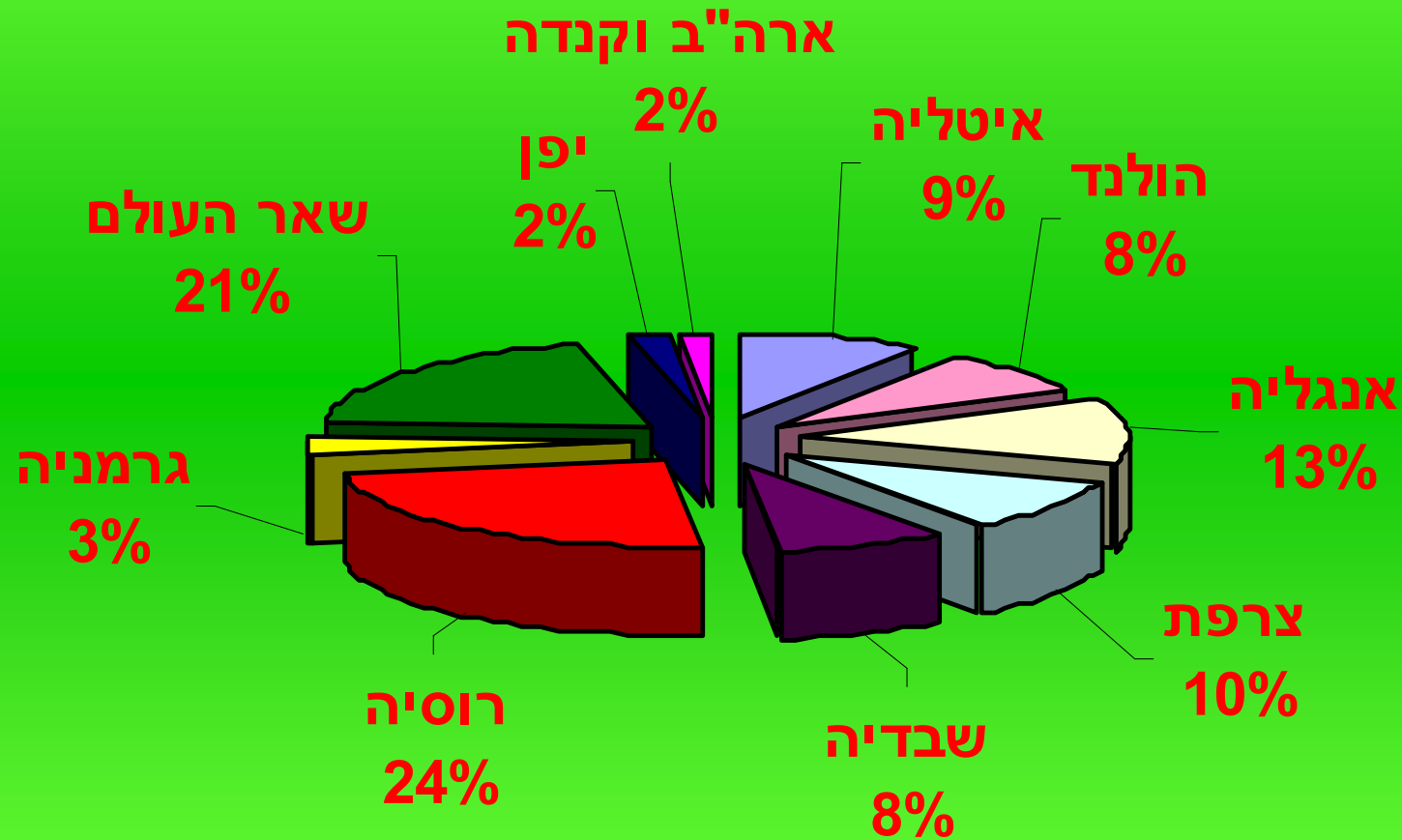
TRENDS IN CITRUS EXPORTS OF ISRAEL

2000-2010



| | 09/10 | 08/09 | 07/08 | 06/07 | 05/06 | 04/05 | 03/04 | 02/03 | 01/02 | 00/01 |
|--------------|-------|-------|-------|-------|-------|-------|-------|-------|-------|-------|
| OTHERS | 3% | 3% | 6% | 4% | 6% | 5% | 5% | 6% | 4% | 3% |
| EASY PEELERS | 38% | 32% | 30% | 29% | 25% | 25% | 23% | 20% | 19% | 15% |
| GRAPEFRUITS | 47% | 49% | 49% | 47% | 53% | 49% | 51% | 52% | 51% | 47% |
| ORANGES | 12% | 16% | 15% | 20% | 16% | 21% | 21% | 22% | 26% | 35% |

התפלגות היצוא לפי יעדים 2009/10



50% מיצוא ההדרים מישראל נמכר בשוק האירו !!!

השוואת קליטת פרי לתעשייה לפי משפחות ב – 4 השנים האחרונות

| שינוי -08/09-09/10 | 2009/10 | 2008/9 | 2007/8 | 2006/7 | משפחה |
|--------------------|---------|---------|---------|---------|---------------|
| -14.4% | 45,772 | 53,500 | 42,121 | 83,750 | תפוזים |
| - 24.4% | 107,076 | 141,674 | 144,241 | 156,750 | אשכוליות |
| 4.3% | 29,355 | 28,136 | 25,735 | 42,500 | קליפים ואחרים |
| -19.4% | 182,203 | 223,310 | 212,097 | 283,000 | סה"כ |

היינו "טראנטה" מיושנת



הפכנו לאימפריה חדשה



נקווה שלא נסיים כך

