



ענף הירקות
Vegetable Division



מועצת הצמחים
המועצה לייצור צמחים ולשיווקם
The Plants Production and Marketing Board

תחזית שיווק וירקות

תחזית שיווק וירקות

מרץ - מאי 2016



שתילות/מזרעים לחודשים
עד פברואר 2016

תוכן העניינים

פתיח

- 1.השוואת מחירי ירקות **סיטוני** חודשים ינואר 2016 – פברואר 2016 (ש לק"ג).
- 2.השוואת מחירי ירקות **סיטוני** חודשים פברואר 2015 – פברואר 2016 (ש לק"ג).
- 3.השוואת מחירי ירקות **קמעונאי** חודשים ינואר 2016 – פברואר 2016 (ש לק"ג).
- 4.השוואת מחירי ירקות **קמעונאי** חודשים פברואר 2015 – פברואר 2016 (ש לק"ג).
- 5.השוואת מחירי ירקות **קמעונאי** לעומת מחיר **סיטוני**- חודש פברואר 2016 (ש לק"ג).
- 6.תרשים השוואת מדד מחירים חודשי לצרכן ומדד מחירים סיטוני של ירקות - שנים 2005-2016(מדד באחוזים בסיס = ממוצע 2005).

תחזית שיווק

1. [בצל](#)
2. [חצילים](#)
3. [כרוב](#)
4. [מלפפון](#)
5. [עגבנייה](#)
6. [פלפל](#)
7. [שום](#)
8. [אבטיח](#)

אנו מתכבדים להגיש את תחזית שיווק של מזרעי/שתילות עד פברואר 2016 אשר ישווקו בחודשים מרץ – מאי הנתונים הבאים נאספו מהשטח ע"י רכזי המועצה, הסקירה היומית של מחירי הירקות בשוק צריפין ומנתוני השיווק שמרוכזים בענף הירקות. נתונים אלה מעובדים במועצת הצמחים- ענף הירקות לדוח מרכז ומפורט שפורסם בשולחנות המגדלים הרלוונטיים ובאתר המועצה.

לתשומת לב:

הנתונים המופיעים בתחזית זו, מבוססים על מידע שנמסר או שנאסף ע"י המועצה ובגלל מורכבות העניין, ישנה אפשרות שמידע זה אינו שלם. כמו כן, תחזית זו מושפעת מתנאים ונתונים שונים שעלולים להשתנות ולשנות נתונים ו/או את האמור בתחזית זו. מדובר בתנאים כגון: מזג אוויר, מחלות, גלי הנבה, אזורי גידול, עונות גידול וכו'. לאור זאת, יש לקחת את הנתונים והאמור בתחזית זו בזהירות ובעירבון מוגבל. אין בתחזית זו כדי להטיל על מועצת הצמחים – ענף הירקות או מי מעובדיה ו/או שלוחיה כל אחריות בקשר לאמור ו/או לאמיתות האמור בתחזית זו ואין לפרשה כהתחייבות לקיומו של נתון כלשהו בעתיד.

אלי דנינו
מנהל מידע – ענף ירקות

אברהם ארליך (נונה)
מנהל ענף ירקות

1. השוואת מחירי ירקות **סיטוני** חודשים ינואר 2016 – פברואר 2016 (ש לק"ג).

שם ירק	ינואר-16	פברואר-16	% שינוי
בטטות איכות מעולה	6.05	6.50	7%
בצל אדום	3.70	4.21	14%
בצל בית אלפא	3.29	4.11	25%
בצל ירוק	6.82	7.25	6%
בצל ריברסייד	3.50	3.50	0%
ברוקולי באריזה קמעונאית	13.14	12.00	-9%
גזר באריזה קמעונאית	3.30	2.60	-21%
גזר בשקים	2.83	2.20	-22%
דלורית	5.45	5.70	5%
דלעת	5.45	5.88	8%
חסה 8 יחידות	21.76	21.00	-4%
חציל חממה	7.15	7.36	3%
חצילים	5.92	5.75	-3%
כרוב אדום	5.46	4.14	-24%
כרוב לבן	3.90	2.42	-38%
כרובית	3.11	3.88	25%
לוף	6.24	5.87	-6%
לפת איכות מעולה	3.35	2.90	-13%
מילון גליה מעולה	7.89	8.95	13%
מילון כתום	7.89	8.95	13%
מלפפון חממה	4.67	4.92	5%
סלק	7.38	5.00	-32%
עגבניות באשכולות	7.10	5.48	-23%
עגבניות חממה	6.56	5.02	-24%
עגבניות שרי אשכולות אכות מעולה	9.88	7.92	-20%
פלפל אדום איכות מעולה	8.71	8.91	2%
פלפל בהיר	6.73	7.05	5%
פלפל חריף	5.77	6.25	8%
פלפל כתום	8.22	8.75	6%
פלפל צהוב איכות מעולה	7.47	8.48	14%
צנון	2.61	2.50	-4%
צנונית באריזה	3.07	3.00	-2%
קולורבי	6.16	5.40	-12%
קישואים איכות מעולה	4.96	5.97	20%
שום	16.29	18.00	11%
שומר	4.27	3.80	-11%
שועית ירוקה	16.81	18.00	7%
תות ארוז 4 ק"ג		86.00	
תירס באריזה קמעונאית	7.75	9.50	23%
תפוא"ד אדום באריזה קמעונאית	3.95	3.95	0%
תפוא"ד אדום באריזה קמעונאית איכות מעולה	4.50	4.50	0%
תפוא"ד אדום בשקים	3.70	3.70	0%
תפוא"ד באריזה קמעונאית	2.90	2.90	0%
תפוא"ד באריזה קמעונאית לבן איכות מעולה	3.40	3.40	0%
תפוא"ד שקים	2.60	2.60	0%

2. השוואת מחירי ירקות סיטוני חודשים פברואר 2015 – פברואר 2016 (ש לק"ג).

שם ירק	פברואר-15	פברואר-16	% שינוי
בטטות איכות מעולה	6.69	6.50	-3%
בצל אדום	3.00	4.21	40%
בצל בית אלפא		4.11	
בצל ירוק	7.48	7.25	-3%
בצל ריברסייד	2.80	3.50	25%
ברוקולי באריזה קמעונאית	7.75	12.00	55%
גזר באריזה קמעונאית	3.00	2.60	-13%
גזר בשקים	2.30	2.20	-4%
דלורית	6.28	5.70	-9%
דלעת	5.20	5.88	13%
חסה 8 יחידות	24.60	21.00	-15%
חציל חממה	5.16	7.36	43%
כרוב אדום	2.05	4.14	102%
כרוב לבן	1.91	2.42	27%
כרובית	4.91	3.88	-21%
לוף	5.17	5.87	13%
לפת איכות מעולה	3.40	2.90	-15%
מילון גליה מעולה	8.38	8.95	7%
מילון כתום		8.95	
מלפפון חממה		4.92	
סלק	2.57	5.00	95%
עגבניות באשכולות	3.20	5.48	72%
עגבניות חממה	2.49	5.02	102%
עגבניות שרי אשכולות אכות מעולה	5.95	7.92	33%
פלפל אדום איכות מעולה	4.88	8.91	83%
פלפל בהיר	6.33	7.05	11%
פלפל חריף	5.33	6.25	17%
פלפל כתום	6.28	8.75	39%
פלפל צהוב איכות מעולה	5.27	8.48	61%
צנון	3.88	2.50	-35%
צנונית באריזה	3.50	3.00	-14%
קולורבי	5.34	5.40	1%
קישואים איכות מעולה	5.05	5.97	18%
שום	14.15	18.00	27%
שומר	3.86	3.80	-1%
שעועית ירוקה	14.60	18.00	23%
תות ארוז 4 ק"ג		86.00	
תירס באריזה קמעונאית	7.69	9.50	24%
תפוא"ד אדום באריזה קמעונאית	3.33	3.95	19%
תפוא"ד אדום באריזה קמעונאית איכות מעולה	4.03	4.50	12%
תפוא"ד אדום בשקים	3.03	3.70	22%
תפוא"ד באריזה קמעונאית	2.95	2.90	-2%
תפוא"ד באריזה קמעונאית לבן איכות מעולה	3.60	3.40	-6%
תפוא"ד שקים	2.60	2.60	0%

3. השוואת מחירי ירקות **קמעונאי** חודשים ינואר 2016 – פברואר 2016 (ש לק"ג).

מחיר קמעונאי ש לק"ג				ירק
הערות	שינוי ב%	פבר-16	ינו-16	
ק"ג 1	-2%	20.64	20.97	שועית יחקה
ק"ג 1	-9%	4.75	5.24	גזר
ק"ג 1	4%	10.11	9.73	פלפל אדום מתוק
ק"ג 1	-30%	5.76	8.28	עגבניות עגולות רגילות
ק"ג 1	-10%	13.96	15.58	עגבניות - שרי
ק"ג 1	-6%	6.03	6.42	מלפפונים
ראש בינוני	-4%	5.00	5.21	חסה רגילה ערבית
ק"ג 1	-30%	4.83	6.93	כרוב לבן
ק"ג 1	-13%	6.30	7.24	כרובית
ק"ג 1	-9%	8.59	9.44	חצילים
ק"ג 1	-2%	7.85	7.99	קישואים
ק"ג 1	-1%	3.93	3.98	תפוחי אדמה
ק"ג 1	13%	5.05	4.45	בצל יבש
ק"ג 1	-	-	-	תירס קלחים
ק"ג 1	-	-	-	מלונים - גליה
ק"ג 1	-	-	-	אבטיח
כ-335 גרם	0%	6.30	6.30	שימורי אפונת גינה
גרם 335	-5%	5.90	6.21	שימורי תירס גרעינים
גרם 100	7%	1.87	1.74	רסק עגבניות
גרם 500	-5%	12.00	12.64	סלט חצילים

מקור: לשכה מרכזית לסטטיסטיקה

4. השוואת מחירי ירקות **קמעונאי** חודשים פברואר 2015 – פברואר 2016 (ש לק"ג).

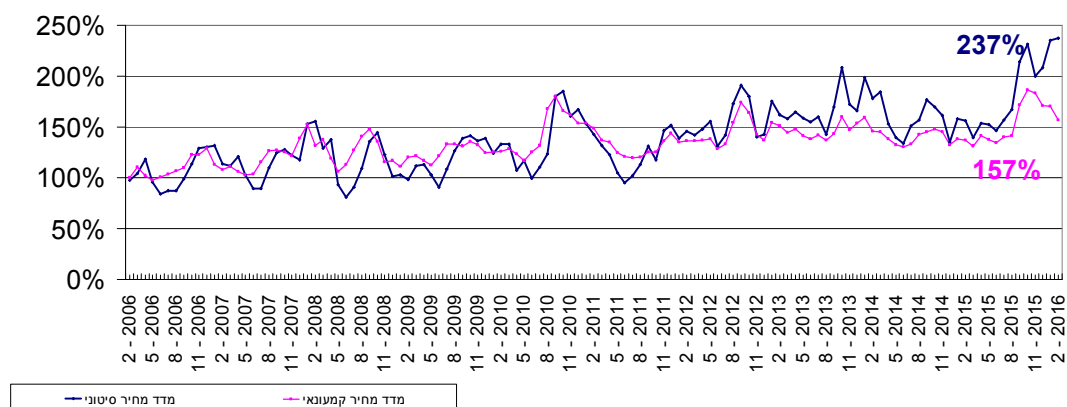
מחיר קמעונאי ש לק"ג				ירק
הערות	שינוי ב%	פבר-16	פבר-15	
ק"ג 1	-2%	20.64	21.03	שועית יחקה
ק"ג 1	12%	4.75	4.26	גזר
ק"ג 1	48%	10.11	6.81	פלפל אדום מתוק
ק"ג 1	44%	5.76	3.99	עגבניות עגולות רגילות
ק"ג 1	23%	13.96	11.34	עגבניות - שרי
ק"ג 1	-4%	6.03	6.30	מלפפונים
ראש בינוני	-3%	5.00	5.14	חסה רגילה ערבית
ק"ג 1	39%	4.83	3.48	כחב לבן
ק"ג 1	-14%	6.30	7.33	כחבית
ק"ג 1	19%	8.59	7.21	חצילים
ק"ג 1	-4%	7.85	8.17	קישואים
ק"ג 1	3%	3.93	3.81	תפוחי אדמה
ק"ג 1	54%	5.05	3.28	בצל יבש
ק"ג 1	-	-	9.35	תירס קלחים
ק"ג 1	-	-	-	מלונים - גליה
ק"ג 1	-	-	-	אבטיח
כ-335 גרם	-9%	6.30	6.96	שימורי אפונת גינה
גרם 335	-11%	5.90	6.65	שימורי תירס גרעינים
גרם 100	1%	1.87	1.86	רסק עגבניות
גרם 500	-7%	12.00	12.93	סלט חצילים

מקור: לשכה מרכזית לסטטיסטיקה

5. השוואת מחירי ירקות **קמעונאי** לעומת מחיר **סיטוני**-חודש פברואר 2016 (שלק"ג).

פער תיווך	מחיר קמעונאי ש"ק"ג	מחיר סיטוני ש"ק"ג	ירק	יחידה
15%	20.64	18.00	שעועית ירוקה	ק"ג 1
98%	4.75	2.40	גזר	ק"ג 1
43%	10.11	7.05	פלפל אדום מתוק	ק"ג 1
15%	5.76	5.02	עגבניות עגולות רגילות	ק"ג 1
76%	13.96	7.92	עגבניות - שרי	ק"ג 1
23%	6.03	4.92	מלפפונים	ק"ג 1
90%	5.00	2.63	חסה רגילה ערבית	ראש בינוני
100%	4.83	2.42	כחב לבן	ק"ג 1
63%	6.30	3.88	כחבת	ק"ג 1
49%	8.59	5.75	חצילים	ק"ג 1
32%	7.85	5.97	קישואים	ק"ג 1
20%	3.93	3.29	תפוחי אדמה	ק"ג 1
33%	5.05	3.81	בצל יבש	ק"ג 1
-	-	9.50	תירס קלחים	ק"ג 1
-	-	8.95	מלונים - גליה	ק"ג 1

6. תרשים השוואת מדד מחירים חודשי לצרכן ומדד מחירים סיטוני של ירקות- שנים 2005-2016 (מדד באחוזים בסיס = ממוצע 2005)



מדד הסיטוני חודש פברואר 2016 עומד בשיעור של 237% משנת הבסיס (ממוצע 2005). מנתוני ענף הירקות עולה כי מדד מחירי הירקות הסיטוני בחודש פברואר 2016 עלה בשיעור של 1% לעומת חודש ינואר 2016. מדד מחירי הירקות לצרכן בחודש פברואר 2016 עומד בשיעור של 157% משנת הבסיס, מדד מחירי הירקות לצרכן בחודש פברואר ירד בשיעור של 8% לעומת חודש ינואר 2016.

**הערות כלליות:
1. צריכה נורמטיבית חודשית:**

ירק	צריכה נורמטיבית ממוצעת חודשית בטון
בטטות	1,600
בצל	9,000 (כולל יו"ש)
גזר	7,000
חצילים	4,000
כרוב	5,000
כרובית	2,500
מלפפונים	9,000
עגבניות	15,000
פלפל	6,000
קישואים	2,500
תפוא"ד	23,000

הערה: נתוני הצריכה החודשית הממוצעת, בהתאם לדיווחים המסוכמים במועצת הצמחים.

פרוט התחזית:

1. בצל

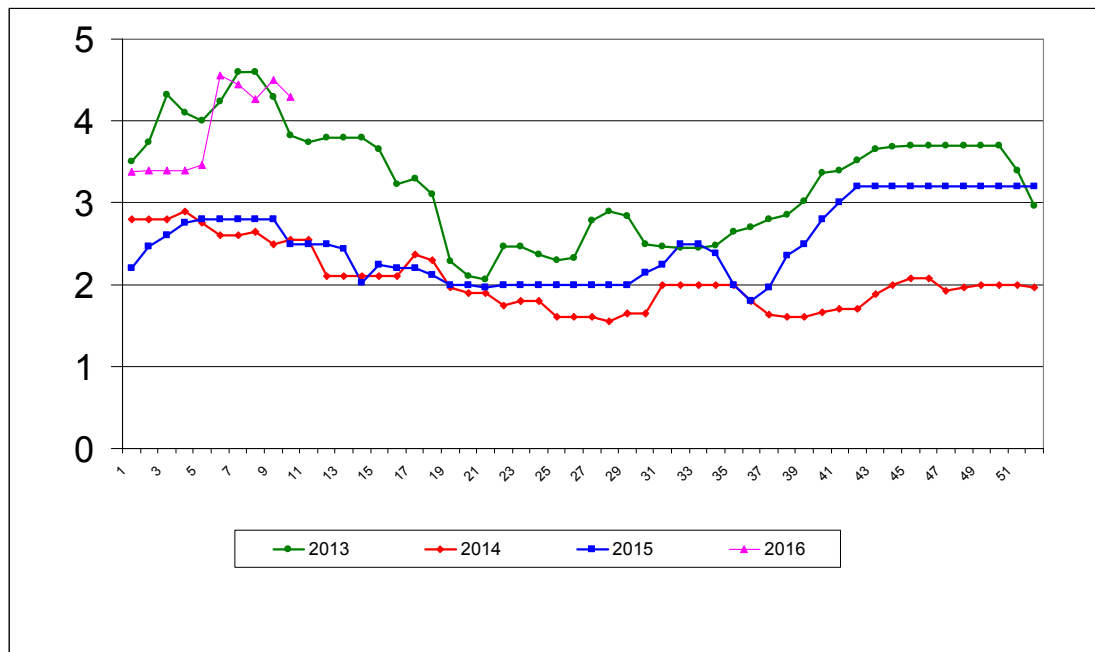
התפלגות מזרעי בצל בדונם והתפלגות שיווק חודשית – טון

תחזית שיווק (טון)				מזרעים בדונם				
מכלוא	אורי זריעה	אורי נעיצה	בית אלפא	ריברסייד	מכלוא	אורי זריעה	אורי נעיצה	זנים
	שיווק באפריל	שיווק מרץ - אפריל	שיווק דצמבר - מרץ					אזור/תקופה
				450				אשכול - רמת נגב
	2,400	2,000				400	600	בית שאן - בקעה
23,000		5,000		3,500	3,400		900	גליל - עמק יזרעאל
				450				חדרה, משולש
		3,000					600	ליש, חוף אשקלון
			3,000					ערבה - אילות
1,000				1,800	140			רמה"ג, גליל עליון
6,000		500		4,500	1,100		100	שדות נגב - מרחבים
3,000	600	1,000		500	500	100	200	שפלה
33,000	3,000	11,500	3,000	11,200	5,140	500	2,400	סה"כ
			-	9,500	4,350	1,000	2,100	2015

אספקת בצל בחודש – פברואר – מרץ הינה מזן בית אלפא קיים במלאי כ- 3,000 טון.
 אספקת בצל בחודש – מרץ – אפריל הינה מזן אורי קיים במלאי כ- 14,500 טון.
 היקף שטחי הבצל מזן מיכלוא כ- 5,140 דונם.
 היקף שטחי הבצל מזן ריברסייד כ- 11,200 דונם.
 הצריכה הממוצעת בחודש הינו 9,000 טונות.
 צפויה אספקה סדירה של בצל, צפי לרמת מחירים גבוהה עד מאוון.

תרשים 1.א.

מחיר סיטונאי של בצל – ממוצע שבועי (ש"ל לק"ג) שנים 2013-2016



תרשים 1.א מתאר את התפתחות מחיר סיטונאי של בצל בשנים 2013-2016 האחרונות כפי שנסקרו ע"י מועצת הצמחים בשוק צריפין (המחיר משקלל גם את שיווק הבצל מסוג ריברסייד בית אלפא).

2. חצילים

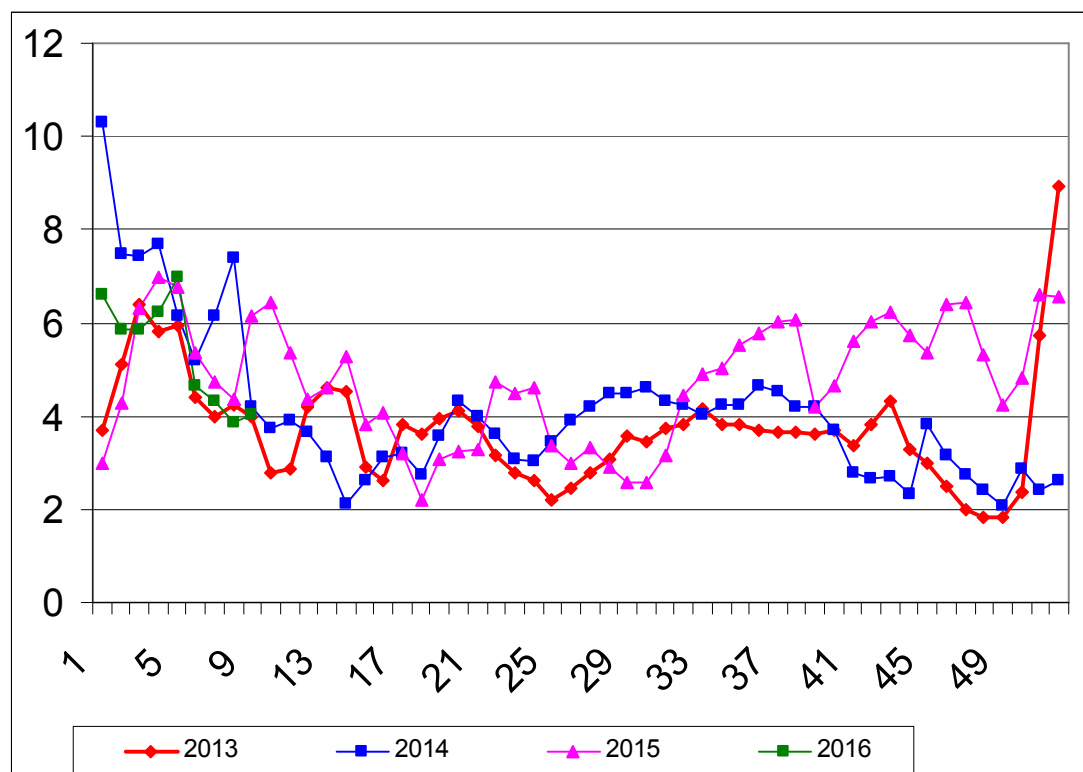
התפלגות שתילות חצילים בדונם והתפלגות שיווק חודשית – טון

תחזית שיווק (טון)			שתילות בדונם				תקופה
מאי	מרץ	אפריל	פברואר	ינואר	עד דצמבר	אזור	
מממות	מממות	מממות	מממות	מממות	מממות	מממות	
300	300	300			150	160	אשכול - רמת נגב
200	300	400			200	200	בית שאן - בקעה
400	400	400			250		גליל - עמק יזרעאל
300	300	300			100		חדרה, משולש
							לכיש, חוף אשקלון
800	1,600	1,600			800	400	ערבה - אילות
							רמה"ג, גליל עליון
50	50	50	80			40	שדות נגב - מרחבים
1,500	1,200	800	250	250	220	500	שפלה
3,550	4,150	3,850	-	330	-	250	סה"כ
300	300	300					יו"ש
3,850	4,450	4,150					סה"כ כולל יו"ש
					200	1,980	2,050
							2015

היקף שטחי החציל עד חודש ינואר הינו
 2,250 דונם ש"פ / ניילון
 1,700 דונם חממות
 המיועדים לשיווק בחודשים מרץ – מאי.
 צפי לרמת מחירים – גבוהה עד מאוּזן.

תרשים 2.א.

מחיר סיטונאי של חצילים – ממוצע שבועי (ש"ק"ג) שנים 2013-2016



תרשים 2.א. מתאר את התפתחות מחיר סיטונאי של חציל (חממה ושט"פ) בשנים 2013-2016 האחרונות כפי שנסקרו ע"י מועצת הצמחים בשוק צריפין.

3.כרוב

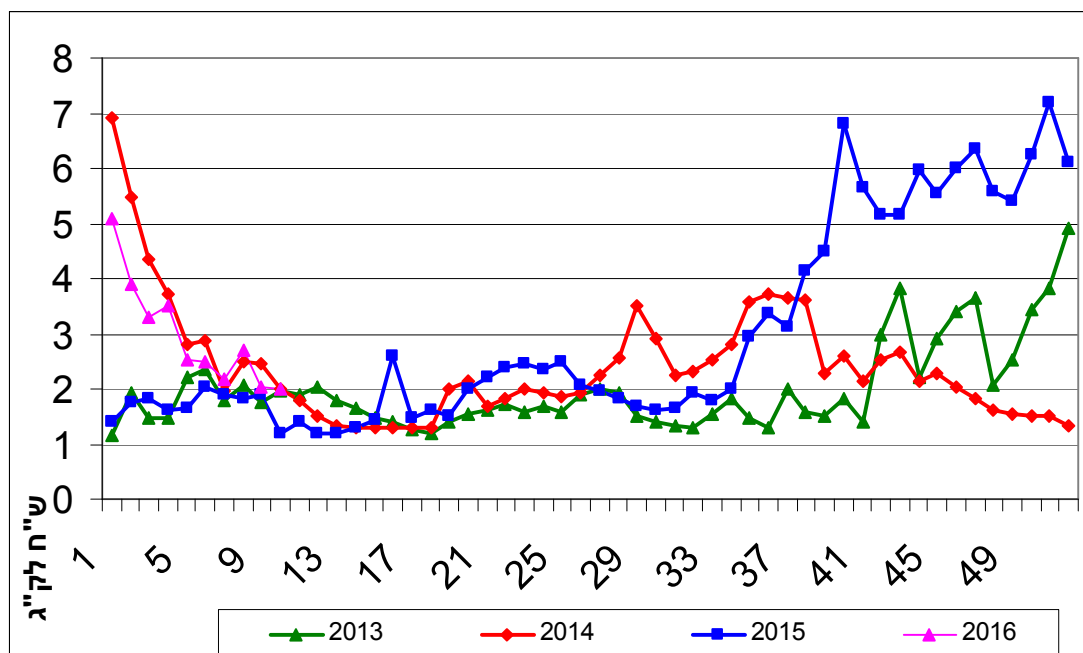
התפלגות שתילות כרוב בדונם והתפלגות שיווק חודשית – טון

תחזית שיווק (טון)			שתילות בדונם			תקופה
מאי	אפריל	מרץ	פברואר	ינואר	עד דצמבר	אזור
400	400	300	150	100	100	אשכול - רמת נגב
						בית שאן - בקעה
300	300	300	110	80	220	גליל - עמק יזרעאל
500	500	500	150	150	150	חדרה, משולש
500	500	400	180	150	125	לכיש, חוף אשקלון
						ערבה - אילות
						רמה"ג, גליל עליון
2,500	2,500	2,500	1,100	900	700	שדות נגב - מרחבים
700	700	700	200	200	200	שפלה
4,900	4,900	4,700	1,890	1,580	1,495	סה"כ
150	150	150				יו"ש
			1,720	1,840	1,325	2015

היקף שטחי הכרוב בחודשים דצמבר – פברואר כ- 4,915 דונם, המיועדים לשיווק בחודשים מרץ – מאי. צפי לרמת מחירים מאוזן.

3.א. תרשים

מחיר סיטונאי של כרוב לבן – ממוצע שבועי (ש"ח לק"ג) שנים 2013-2016



תרשים 3.א. מתאר את התפתחות מחיר סיטונאי של הכרוב בשנים 2013-2016 האחרונות כפי שנסקרו ע"י מועצת הצמחים בשוק צריפין

4. מלפפון

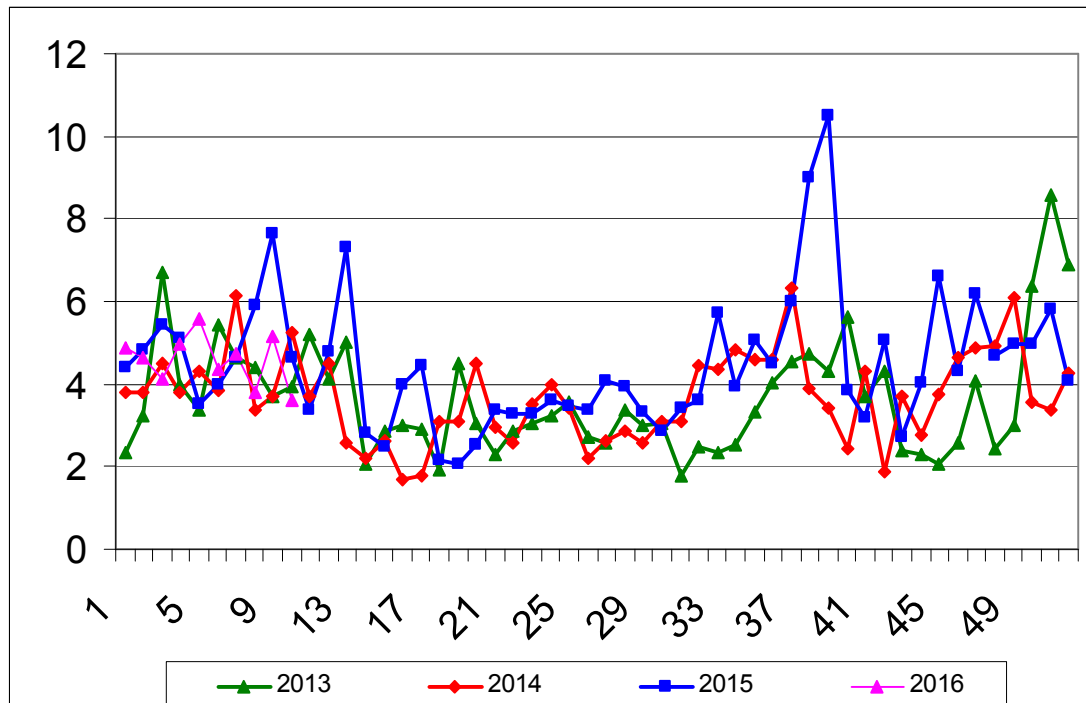
התפלגות שתילות מלפפון בדונם והתפלגות שיווק חודשית – טון

תחזית שיווק (טון)			שתילות בדונם				תקופה
מאי	אפריל	מרץ	פברואר	ינואר	דצמבר	אזור	
			ש"פ	ש"פ	ש"פ		
250	200	200		50	150	אשכול - רמת נגב	
						בית שאן - בקעה	
500	400	300		110	50	גליל - עמק יזרעאל	
7,000	7,000	7,000		800	700	חדרה, משולש	
100	100	100			30	לכיש, חוף אשקלון	
						ערבה - אילות	
						רמה"ג, גליל עליון	
100	100	100		30	30	שדות נגב - מרחבים	
500	500	500		80	70	שפלה	
8,450	8,300	8,200	-	1,070	1,030	סה"כ	
1,500	1,500	1,500				רש"פ	
9,950	9,800	9,700				סה"כ	
			-	830	-	2015	
						3,200	

הצריכה החודשית הממוצעת של מלפפון הינה כ- 9,000 טון בחודש. השיווק החודשי מהרש"פ מוערך ב 1,500-2,000 טון. היקף שטחי המלפפון בחודשים דצמבר – פברואר כ- 5,470 דונם בבתי צמחיה, המיועדים לשיווק בחודשים מרץ – מאי. היות ומדובר בגידול קצר יחסית לשאר גידולי הירקות, היצע המלפפון משתנה בזמן קצר. לכן קיימת תנודות במחירי המלפפון מדי יום. צפי לרמת מחירים מאוזנת עד גבוהה.

תרשים 4.א.

מחיר סיטונאי של מלפפון – ממוצע שבועי (ש"ל לק"ג) שנים 2013-2016



תרשים 4.א. מתאר את התפתחות מחיר סיטונאי של המלפפון בשנים 2013-2016 האחרונות כפי שנסקרו ע"י מועצת הצמחים בשוק צריפין.

5. עגבנייה

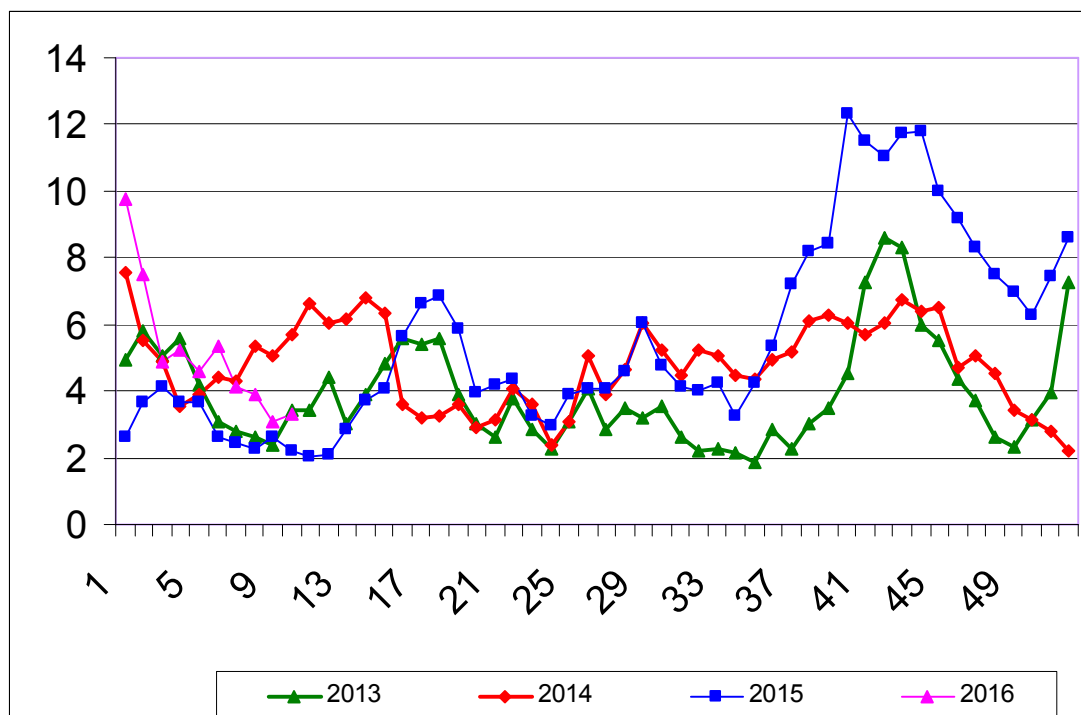
התפלגות שתילות עגבנייה בדונם והתפלגות שיווק חודשית – טון

תקופה אזור	שתילות בדונם			תחזית שיווק (טון)		
	ש"פ	בית צמיחה	ינואר	פברואר	מרץ	אפריל
אשכול - רמת נגב	7,000	250		350	7,500	7,500
בית שאן - בקעה	550				900	900
גליל - עמק יזרעאל	510				600	700
חדרה, משולש	610	60			700	700
לכיש, חוף אשקלון	650	100			650	600
ערבה - אילות	1,400				1,500	1,500
רמה"ג, גליל עליון						
שדות נגב - מרחבים	2,800	200		800	3,000	3,000
שפלה	410				500	500
סה"כ	13,930	610	-	1,150	15,350	15,400
רש"פ					300	300
2015	12,740	980				

סך שתילות עד חודש דצמבר כ – 15,740 דונם בתי צמיחה המיועדים לשיווק בחודשים מרץ – מאי . הצפי לרמת מחירים מאוזן .

תרשים 5.א.

מחיר סיטונאי של עגבניות חממה – ממוצע שבועי (ש"ק"ג) שנים 2013-2016



תרשים 5.א. מתאר את התפתחות מחיר סיטונאי של העגבנייה בשנים 2013-2016 האחרונות כפי שנסקרו ע"י מועצת הצמחים בשוק צריפין.

6.פלפל

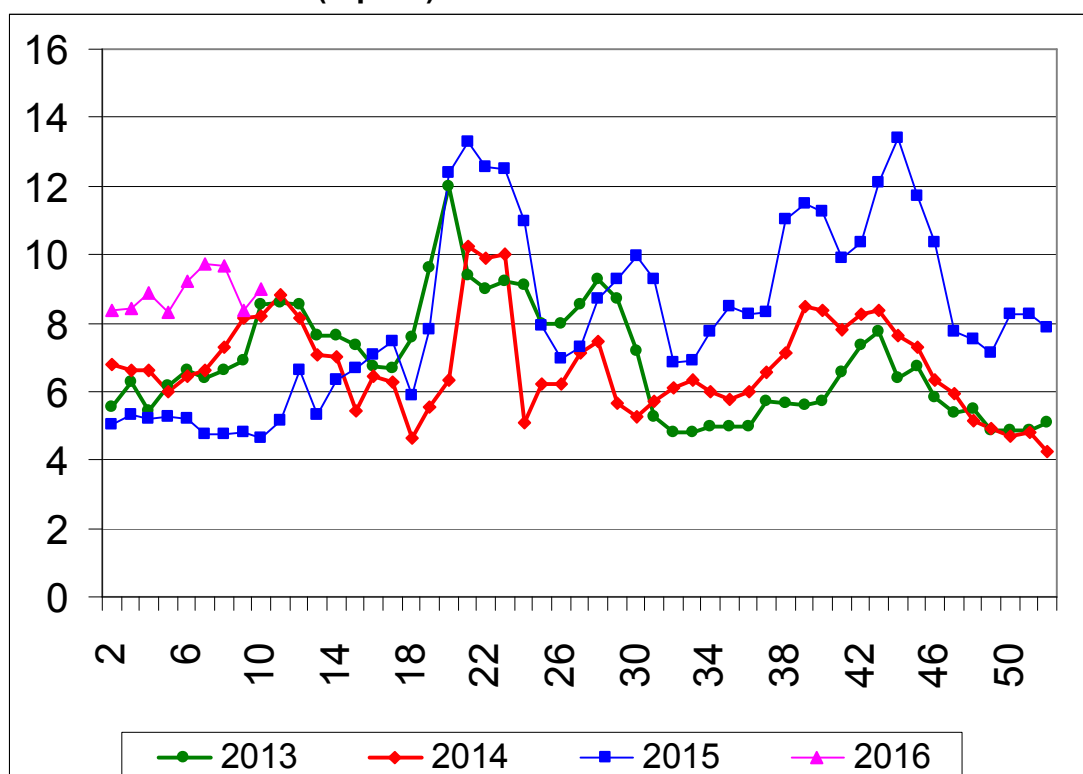
התפלגות שתילות פלפל בדונם והתפלגות שיווק חודשית – טון

תחזית שיווק (טון)			שתילות בדונם					תקופה
מאי	אפריל	מרץ	פברואר	ינואר	דצמבר	נובמבר	אוקטובר	
מאי	אפריל	מרץ	ש"פ	ש"פ	ש"פ	ש"פ	ש"פ	
1,000	1,000	1,000					1,600	אשכול - רמת נגב
500	500	500					2,400	בית שאן - בקעה
600	500	400	50				1,300	גליל - עמק יזרעאל
500	500	500					600	חדרה, משולש
600	400	400					300	לכיש, חוף אשקלון
1,000	1,000	1,000					16,000	ערבה - אילות
								רמה"ג, גליל עליון
800	800	800		180			300	שדות נגב - מרחבים
400	400	400					540	שפלה
5,400	5,100	5,000	50	180	-	-	23,040	סה"כ
			-	-	-	-	390	2015
								27,260

סך שתילות עד חודש ינואר כ – 23,240 דונם בתי צמיחה .
 המיועדים לשיווק בחודשים מרץ – מאי .
 השיווק מיועד לייצוא ושוק מקומי .
 הצפי לרמת מחירים גבוהה עד מאוזנת .

תרשים 6.א.

מחיר סיטונאי של פלפל אדום חממה – ממוצע שבועי (ש"ק"ג) שנים 2013-2016



תרשים 6.א. מתאר את התפתחות מחיר סיטונאי של הפלפל בשנים 2013-2016 האחרונות כפי שנסקרו ע"י מועצת הצמחים בשוק צריפין.

7.שום

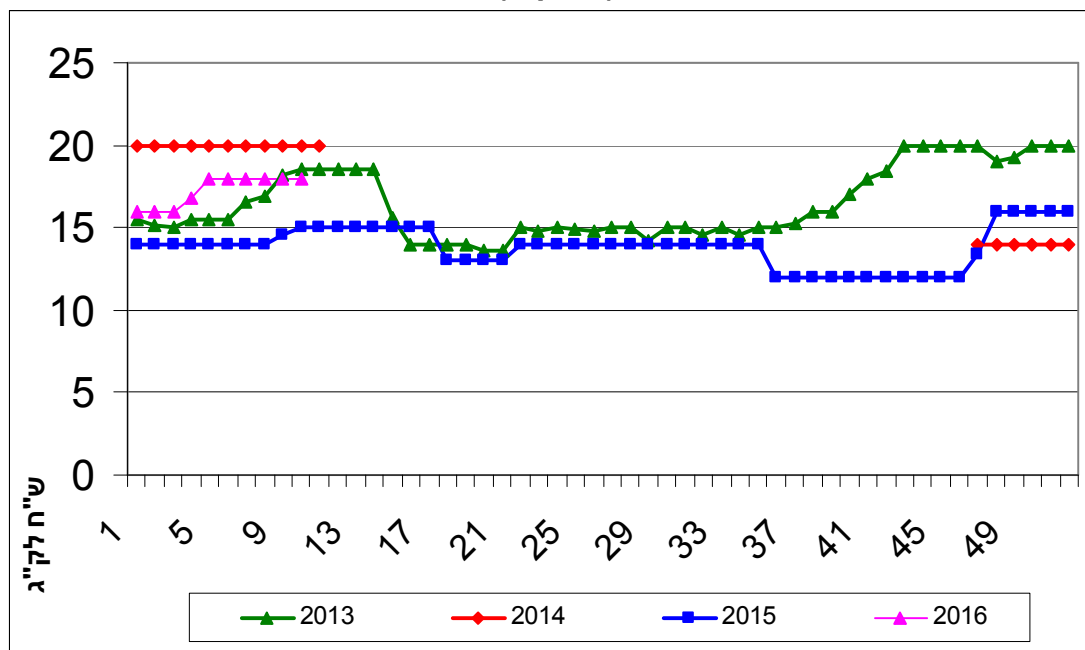
התפלגות שתילות שום בדונם והתפלגות שיווק חודשית – טון

תחזית שיווק (טון)	נעיצות בדונם	תקופה
		אזור
מלאי		אשכול - רמת נגב
	1,850	בית שאן - בקעה
	3,500	גליל - עמק יזרעאל
		חדרה, משולש
		לכיש, חוף אשקלון
		ערבה - אילות
	1,300	רמה"ג, גליל עליון
		שדות נגב - מרחבים
		שפלה
	700	סה"כ

במלאי קיים כ- 700 טון מאוחסן בקירור, המיועדים לשיווק עד חודש אפריל 2016 .
הצפי לרמת מחירים מאוזנת .

7.א. תרשים

מחיר סיטונאי של שום – ממוצע שבועי (ש"ח לק"ג) שנים 2013-2016



תרשים 7.א. מתאר את התפתחות מחיר סיטונאי של השום בשנים 2013-2016 האחרונות כפי שנסקרו ע"י מועצת הצמחים בשוק צריפין.

8.אבטיח

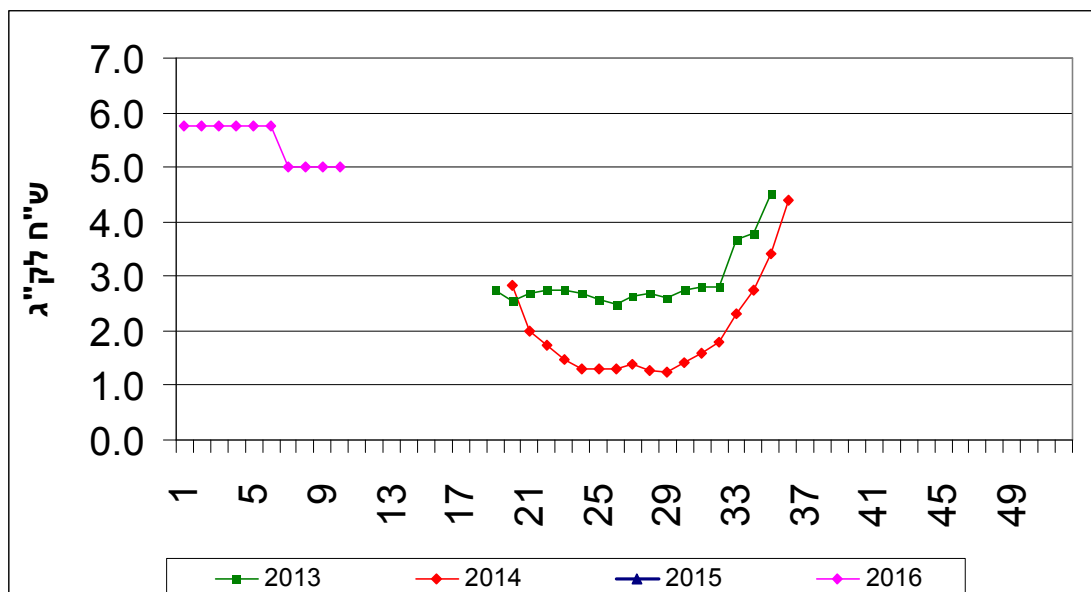
התפלגות שתילות אבטיח בדונם והתפלגות שיווק חודשית – טון

תחזית שיווק (טון)			שתילות בדונם			תקופה
מאי	אפריל	מרץ	פברואר	ינואר	עד דצמבר	אזור
						אשכול - רמת נגב
2,000			4000	2,000		בית שאן - בקעה
						גליל - עמק יזרעאל
						חדרה, משולש
						לכיש, חוף אשקלון
4,000	8,000	4,000		500	2,500	ערבה - אילות
						רמה"ג, גליל עליון
			600			שדות נגב - מרחבים
						שפלה
6,000	8,000	4,000	4,600	2,500	2,500	סה"כ
			1,500	5,500	2,000	2015

סך שתילות עד חודש פברואר כ – 9,600 דונם.
המיועדים לשיווק בחודשים מרץ – מאי.
הצפי לרמת מחירים גבוהה .

תרשים 8.א.

מחיר סיטונאי של אבטיח – ממוצע שבועי (ש"ח לק"ג) שנים 2013-2016



תרשים 8.א. מתאר את התפתחות מחיר סיטונאי של האבטיח בשנים 2013-2016 האחרונות כפי שנסקרו ע"י מועצת הצמחים בשוק צריפין