



ענף הירקות  
Vegetable Division



מועצת הצמחים  
המועצה לייצור צמחים ולשיווקם  
The Plants Production and Marketing Board

# תחזית שיווק וירקות

## תחזית שיווק וירקות

יולי - ספטמבר 2016



שתילות/מזרעים לחודשים  
עד יוני 2016

## תוכן העניינים

פתיח

- 1.השוואת מחירי ירקות **סיטוני** חודשים מאי 2016 – יוני 2016 (ש לק"ג).
- 2.השוואת מחירי ירקות **סיטוני** חודשים יוני 2015 – יוני 2016 (ש לק"ג).
- 3.השוואת מחירי ירקות **קמעונאי** חודשים מאי 2016 – יוני 2016 (ש לק"ג).
- 4.השוואת מחירי ירקות **קמעונאי** חודשים יוני 2015 – יוני 2016 (ש לק"ג).
- 5.השוואת מחירי ירקות **קמעונאי** לעומת מחיר **סיטוני**- חודש יוני 2016 (ש לק"ג).
- 6.תרשים השוואת מדד מחירים חודשי לצרכן ומדד מחירים סיטוני של ירקות - שנים 2005-2016(מדד באחוזים בסיס = ממוצע 2005).

## תחזית שיווק

1. [בצל](#)
2. [חצילים](#)
3. [כרוב](#)
4. [מלפפון](#)
5. [עגבנייה](#)
6. [פלפל](#)
7. [שום](#)
8. [אבטיח](#)

אנו מתכבדים להגיש את תחזית שיווק של מזרעי/שתילות עד יוני 2016 אשר ישווקו בחודשים יולי – ספטמבר הנתונים הבאים נאספו מהשטח ע"י רכזי המועצה, הסקירה היומית של מחירי הירקות בשוק צריפין ומנתוני השיווק שמרוכזים בענף הירקות. נתונים אלה מעובדים במועצת הצמחים- ענף הירקות לדוח מרכז ומפורט שפורסם בשולחנות המגדלים הרלוונטיים ובאתר המועצה.

## לתשומת לב:

הנתונים המופיעים בתחזית זו, מבוססים על מידע שנמסר או שנאסף ע"י המועצה ובגלל מורכבות העניין, ישנה אפשרות שמידע זה אינו שלם. כמו כן, תחזית זו מושפעת מתנאים ונתונים שונים שעלולים להשתנות ולשנות נתונים ו/או את האמור בתחזית זו. מדובר בתנאים כגון: מזג אוויר, מחלות, גלי הנבה, אזורי גידול, עונות גידול וכו'. לאור זאת, יש לקחת את הנתונים והאמור בתחזית זו בזהירות ובעירבון מוגבל. אין בתחזית זו כדי להטיל על מועצת הצמחים – ענף הירקות או מי מעובדיה ו/או שלוחיה כל אחריות בקשר לאמור ו/או לאמיתות האמור בתחזית זו ואין לפרשה כהתחייבות לקיומו של נתון כלשהו בעתיד.

אלי דנינו  
מנהל מידע – ענף ירקות

אברהם ארליך (נונה)  
מנהל ענף ירקות

1. השוואת מחירי ירקות **סיטוני** חודשים מאי 2016 – יוני 2016 (ש לק"ג).

שם ירק	מאי-16	יוני-16	% שינוי
אבטיח	2.78	2.00	-28%
ארטישוק	6.70	7.75	16%
בטטות איכות מעולה	7.50	9.29	24%
בצל אדום	3.19	2.66	-16%
בצל יבש	1.90	1.65	-13%
בצל ירוק	6.25	6.25	0%
ברוקולי באריזה קמעונאית	11.00	12.71	16%
גזר באריזה קמעונאית איכות מעולה	2.27	2.60	15%
גזר באריזה קמעונאית	1.89	2.30	22%
גזר בשקים	1.59	2.00	26%
דלורית	5.14	3.17	-38%
דלעת	5.70	3.27	-43%
חסה 8 יחידות	17.91	19.67	10%
חציל חממה	4.42		
חצילים	3.92	3.48	-11%
כרוב אדום	2.52	3.02	20%
כרוב לבן	1.71	1.82	6%
כרובית	5.01	5.27	5%
לוף	5.09	5.02	-1%
לפת איכות מעולה	2.25		
מילון גליה מעולה	4.78	3.35	-30%
מילון כתום	4.47	3.24	-28%
מלפפון חממה	3.90	3.73	-4%
סלק	2.36	2.90	23%
עגבניות באשכולות	4.50	4.67	4%
עגבניות חממה	4.50	4.67	4%
עגבניות שרי אשכולות אכות מעולה	5.55	8.54	54%
פלפל אדום איכות מעולה	10.22	7.11	-30%
פלפל בהיר	6.96	4.68	-33%
פלפל חריף	4.31	4.51	5%
פלפל כתום	9.68	7.70	-20%
פלפל צהוב איכות מעולה	9.75	7.76	-20%
צנון	4.50	4.50	0%
קולורבי	4.55	5.36	18%
קישואים איכות מעולה	5.54	4.13	-25%
שום	18.00	18.00	0%
שום ירוק	4.95		
שומר	4.63	6.06	31%
שעועית ירוקה	11.05	10.48	-5%
תירס באריזה קמעונאית	6.36	6.25	-2%
תפוא"ד אדום באריזה קמעונאית	3.06		
תפוא"ד אדום באריזה קמעונאית איכות מעולה	3.51		
תפוא"ד אדום בשקים	2.56		
תפוא"ד באריזה קמעונאית לבן איכות מעולה	2.61		

2. השוואת מחירי ירקות **סיטוני** חודשים יוני 2015 – יוני 2016 (ש לק"ג).

שם ירק	יוני-15	יוני-16	% שינוי
אבטיח		2.00	
ארטישוק		7.75	
בטטות איכות מעולה	7.55	9.29	23%
בצל אדום	2.40	2.66	11%
בצל יבש	2.00	1.65	-17%
בצל ירוק	5.76	6.25	9%
ברוקולי באריזה קמעונאית	7.32	12.71	74%
גזר באריזה קמעונאית איכות מעולה		2.60	
גזר באריזה קמעונאית	3.40	2.30	-32%
גזר בשקים	2.93	2.00	-32%
דלורית	3.32	3.17	-5%
דלעת	5.45	3.27	-40%
חסה 8 יחידות	15.95	19.67	23%
חצילים	3.20	3.48	9%
חצילים חממה	4.54		
כרוב אדום	3.22	3.02	-6%
כרוב לבן	2.31	1.82	-21%
כרובית	4.90	5.27	8%
לוף	3.50	5.02	43%
מילון	2.39		
מילון גליה מעולה	2.99	3.35	12%
מילון כתום		3.24	
מלפפון חממה	3.49	3.73	7%
סלק	2.85	2.90	2%
עגבניות באשכולות	4.03	4.67	16%
עגבניות שרי אשכולות אכות מעולה	6.01	8.54	42%
פלפל אדום איכות מעולה	9.09	7.11	-22%
פלפל בהיר	7.10	4.68	-34%
פלפל חריף	5.61	4.51	-20%
פלפל ירוק מאורך-	4.18		
פלפל כתום	10.26	7.70	-25%
פלפל צהוב איכות מעולה	9.59	7.76	-19%
צנון	3.60	4.50	25%
קולורבי	3.29	5.36	63%
קישואים איכות מעולה	4.25	4.13	-3%
שום	14.00	18.00	29%
שומר	3.88	6.06	56%
שועיית ירוקה	7.61	10.48	38%
תירס באריזה קמעונאית	5.50	6.25	14%

3. השוואת מחירי ירקות **קמעונאי** חודשים מאי 2016 – יוני 2016 (ש"ל לק"ג).

מחיר קמעונאי ש"ל לק"ג				ירק
הערות	שינוי ב%	יוני-16	מאי-16	
ק"ג 1	7%	17.62	16.51	שעועית ירוקה
ק"ג 1	4%	4.39	4.24	גזר
ק"ג 1	-21%	8.66	10.97	פלפל אדום מתוק
ק"ג 1	-3%	5.15	5.32	עגבניות עגולות רגילות
ק"ג 1	9%	12.09	11.09	עגבניות - שרי
ק"ג 1	-3%	5.07	5.24	מלפפונים
ראש בימני	2%	4.90	4.82	חסה רגילה ערבית
ק"ג 1	-4%	3.53	3.69	כחוב לבן
ק"ג 1	30%	9.17	7.03	כחבית
ק"ג 1	-13%	5.88	6.73	חצילים
ק"ג 1	-4%	6.88	7.20	קישואים
ק"ג 1	-1%	3.78	3.83	תפוחי אדמה
ק"ג 1	-15%	3.28	3.88	בצל יבש
ק"ג 1	-7%	8.61	9.24	תירס קלחים
ק"ג 1	-26%	4.69	6.37	מלונים - גליה
ק"ג 1	-34%	2.67	4.07	אבטיח
כ-335 גרם	2%	6.08	5.95	שימורי אפונת גינה
גרם 335	4%	6.12	5.86	שימורי תירס גרעינים
גרם 100	-9%	1.68	1.85	רסק עגבניות
גרם 500	21%	14.87	12.25	סלט חצילים

מקור: לשכה מרכזית לסטטיסטיקה

4. השוואת מחירי ירקות **קמעונאי** חודשים יוני 2015 – יוני 2016 (ש לק"ג).

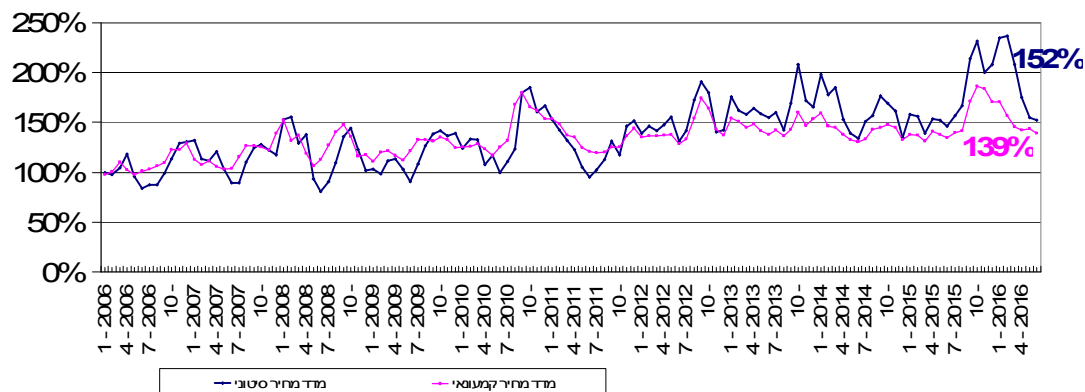
מחיר קמעונאי ש לק"ג				ירק
הערות	שינוי ב%	יוני-16	יוני-15	
ק"ג 1	7%	17.62	16.44	שעועית ירוקה
ק"ג 1	-5%	4.39	4.60	גזר
ק"ג 1	-5%	8.66	9.10	פלפל אדום מתוק
ק"ג 1	14%	5.15	4.50	עגבניות עגולות רגילות
ק"ג 1	21%	12.09	9.99	עגבניות - שרי
ק"ג 1	7%	5.07	4.73	מלפפונים
ראש בימני	-1%	4.90	4.96	חסה רגילה ערבית
ק"ג 1	-8%	3.53	3.84	כחב לבן
ק"ג 1	15%	9.17	7.97	כחבית
ק"ג 1	2%	5.88	5.75	חצילים
ק"ג 1	11%	6.88	6.21	קישואים
ק"ג 1	-1%	3.78	3.82	תפוחי אדמה
ק"ג 1	0%	3.28	3.28	בצל יבש
ק"ג 1	6%	8.61	8.14	תירס קלחים
ק"ג 1	-5%	4.69	4.92	מלונים - גליה
ק"ג 1	-27%	2.67	3.68	אבטיח
כ-335 גרם	-11%	6.08	6.86	שימורי אפונת גינה
גרם 335	-8%	6.12	6.68	שימורי תירס גרעינים
גרם 100	-10%	1.68	1.87	רסק עגבניות
גרם 500	20%	14.87	12.38	סלט חצילים

מקור: לשכה מרכזית לסטטיסטיקה

5. השוואת מחירי ירקות **קמעונאי** לעומת מחיר **סיטוני**-חודש יוני 2016 (שלק"ג).

יחידה	ירק	מחיר סיטוני ש"ל לק"ג	מחיר קמעונאי ש"ל לק"ג	פער תיווך
ק"ג 1	שעועית ירוקה	10.48	17.62	68%
ק"ג 1	גזר	2.15	4.39	104%
ק"ג 1	פלפל אדום מתוק	4.68	8.66	85%
ק"ג 1	עגבניות עגולות רגילות	4.67	5.15	10%
ק"ג 1	עגבניות - שרי	8.54	12.09	42%
ק"ג 1	מלפפונים	3.73	5.07	36%
ראש בימני	חסה רגילה ערבית	2.46	4.90	99%
ק"ג 1	כרוב לבן	1.82	3.53	94%
ק"ג 1	כרובית	5.27	9.17	74%
ק"ג 1	חצילים	3.48	5.88	69%
ק"ג 1	קישואים	4.13	6.88	67%
ק"ג 1	תפוחי אדמה		3.78	
ק"ג 1	בצל יבש	1.65	3.28	99%
ק"ג 1	תירס קלחים	6.25	8.61	51%
ק"ג 1	מלונים - גליה	3.29	4.69	42%

**6. תרשים השוואת מדד מחירים חודשי לצרכן ומדד מחירים סיטוני של ירקות- שנים 2005-2016 (מדד באחוזים בסיס = ממוצע 2005)**



מדד הסיטוני חודש יוני 2016 עומד בשיעור של 152% משנת הבסיס (ממוצע 2005). מנתוני ענף הירקות עולה כי מדד מחירי הירקות הסיטוני בחודש יוני 2016 ירד בשיעור של 2% לעומת חודש מאי 2016. מדד מחירי הירקות לצרכן בחודש יוני 2016 עומד בשיעור של 139% משנת הבסיס, מדד מחירי הירקות לצרכן בחודש יוני ירד בשיעור של 3% לעומת חודש מאי 2016.

**הערות כלליות:  
1. צריכה נורמטיבית חודשית:**

ירק	צריכה נורמטיבית ממוצעת חודשית בטון
בטטות	1,600
בצל	9,000 (כולל יו"ש)
גזר	7,000
חצילים	4,000
כרוב	5,000
כרובית	2,500
מלפפונים	9,000
עגבניות	15,000
פלפל	6,000
קישואים	2,500
תפוא"ד	23,000

**הערה:** נתוני הצריכה החודשית הממוצעת, בהתאם לדיווחים המסוכמים במועצת הצמחים.



פרוט התחזית:

**1. בצל**

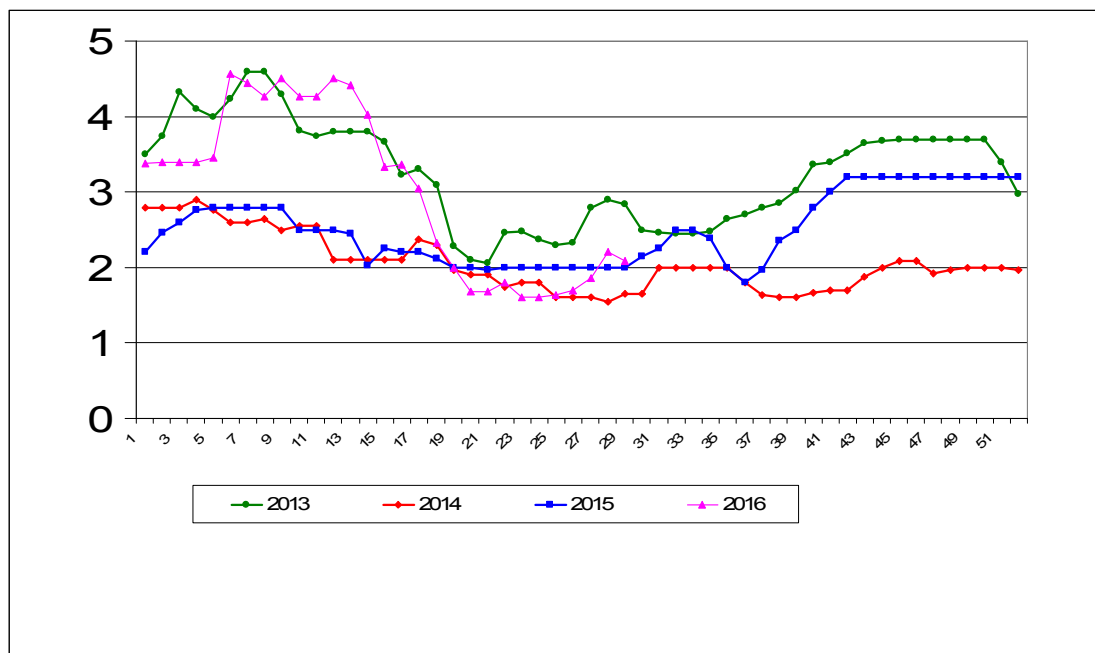
התפלגות מזרעי בצל בדונם והתפלגות שיווק חודשית – טון

תחזית שיווק (טון)		מזרעים בדונם		
ריברסייד	מיכלוא	ריברסייד	מיכלוא	זנים
שיווק יולי- דצמבר	שיווק מאי - יולי			אזור/תקופה
		450		אשכול - רמת נגב
		3,600	1,000	בית שאן - בקעה
		450		גליל - עמק יזרעאל
		200		חדרה, משולש
				לכיש, חוף אשקלון
				ערבה - אילות
		1,800	100	רמה"ג, גליל עליון
		4,500	300	שדות נגב - מרחבים
		500	100	שפלה
<b>67,000</b>	<b>10,000</b>	<b>11,500</b>	<b>1,500</b>	<b>סה"כ</b>
		9,300	4,350	2015

אספקת בצל בחודש – יולי – אוגוסט הינה מזן מיכלוא קיים במלאי כ- 10,000 טון.  
 אספקת בצל בחודש – יולי – דצמבר הינה מזן ריברסייד קיים במלאי כ- 67,000 טון.  
 הצריכה הממוצעת בחודש הינו 9,000 טונות.  
 צפויה אספקה סדירה של בצל, צפי לרמת מחירים מאוזנת עד גבוהה.

**תרשים 1.א.**

מחיר סיטונאי של בצל – ממוצע שבועי (ש"ח לק"ג) שנים 2013-2016



תרשים 1.א מתאר את התפתחות מחיר סיטונאי של בצל בשנים 2013-2016 האחרונות כפי שנסקרו ע"י מועצת הצמחים בשוק צריפין (המחיר משקלל גם את שיווק הבצל מסוג ריברסייד בית אלפא).

## 2. חצילים

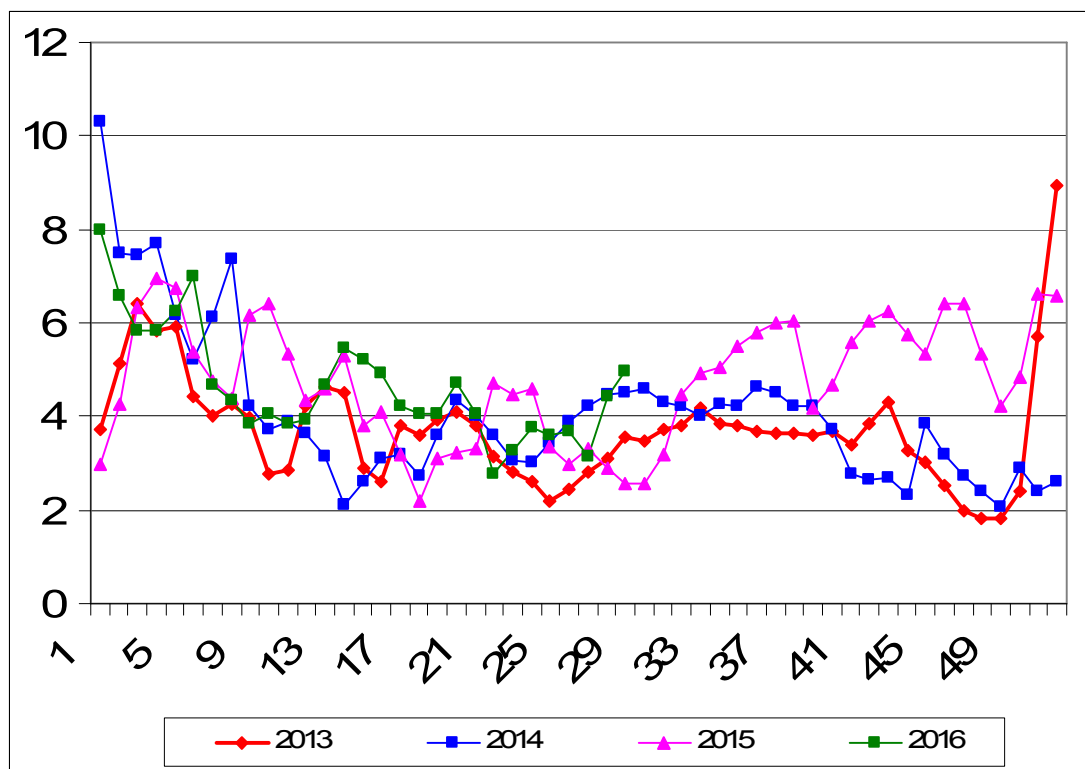
### התפלגות שתילות חצילים בדונם והתפלגות שיווק חודשית – טון

תחזית שיווק (טון)			שתילות בדונם					תקופה
ספטמבר	אוגוסט	יולי	חממות	יוני ש"פ / נילון	חממות	מאי ש"פ / נילון	עד אפריל ש"פ	אזור
300	300	300				100	100	אשכול - רמת נגב
200	300	400					200	בית שאן - בקעה
250	250	250				50	190	גליל - עמק יזרעאל
800	800	800		100		150	250	חדרה, משולש
400	250	250				200	200	לכיש, חוף אשקלון
								ערבה - אילות
								רמה"ג, גליל עליון
100	100	100				30	120	שדות נגב - מרחבים
2,500	2,500	2,200		300		300	1,500	שפלה
4,550	4,500	4,300	-	400	-	830	570	סה"כ
300	300	300						יו"ש
4,850	4,800	4,600						סה"כ כולל יו"ש
			0	450	-	690	200	2,450
								2015

היקף שטחי החציל עד חודש יוני הינו  
 3,690 דונם ש"פ / חיפוי נילון  
 570 דונם בתי צמיחה  
 המיועדים לשיווק בחודשים יולי - ספטמבר.  
 צפי לרמת מחירים – מאוזן עד גבוהה.

### 2.א. תרשים

#### מחיר סיטונאי של חצילים – ממוצע שבועי (ש"ק"ג) שנים 2013-2016



2.א. מתאר את התפתחות מחיר סיטונאי של חציל (חממה ושט"פ) בשנים 2013-2016 האחרונות כפי שנסקרו ע"י מועצת הצמחים בשוק צריפין.

### 3.כרוב

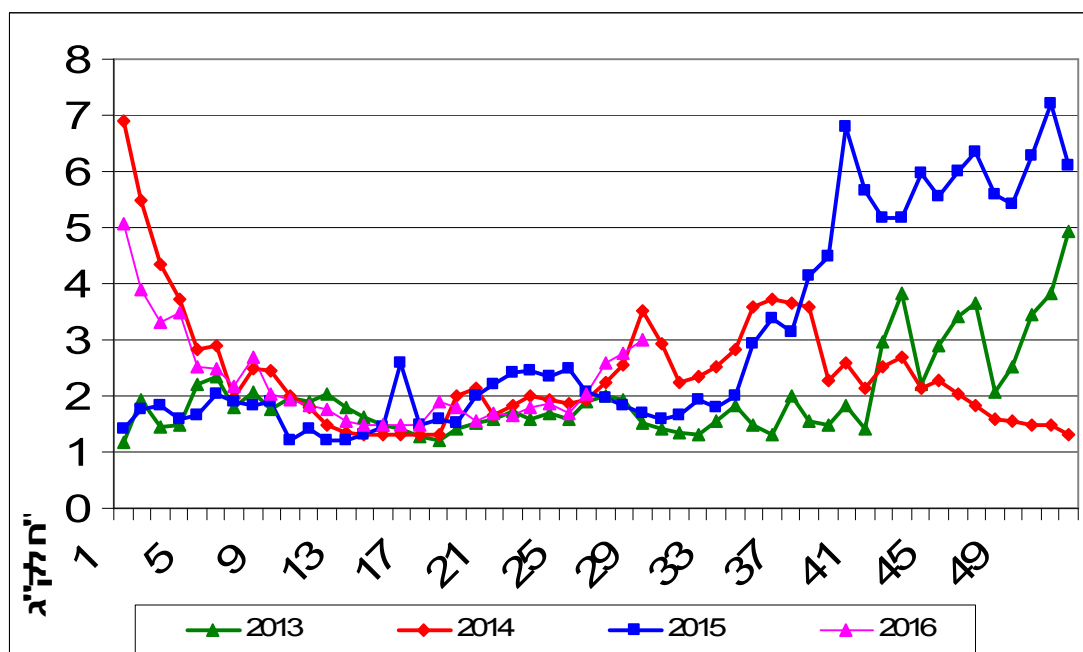
#### התפלגות שתילות כרוב בדונם והתפלגות שיווק חודשית – טון

תחזית שיווק (טון)			שתילות בדונם			תקופה
ספטמבר	אוגוסט	יולי	יוני	מאי	עד אפריל	אזור
500	500	300	300	300	100	אשכול - רמת נגב
						בית שאן - בקעה
250	250	250	50	50	60	גליל - עמק יזרעאל
400	400	400	120	120	120	חדרה, משולש
500	500	400	180	180	125	לכיש, חוף אשקלון
						ערבה - אילות
						רמה"ג, גליל עליון
2,300	2,300	2,300	800	1,000	900	שדות נגב - מרחבים
500	500	500	200	200	200	שפלה
<b>4,450</b>	<b>4,450</b>	<b>4,150</b>	<b>1,650</b>	<b>1,850</b>	<b>1,505</b>	<b>סה"כ</b>
150	150	150				יו"ש
			1,770	1,560	935	2015

היקף שטחי הכרוב בחודשים אפריל – יוני כ- 5,000 דונם, המיועדים לשיווק בחודשים יולי – ספטמבר. צפי לרמת מחירים מאוזן עד גבוהה.

### תרשים 3.א.

#### מחיר סיטונאי של כרוב לבן – ממוצע שבועי (ש"ק"ג) שנים 2013-2016



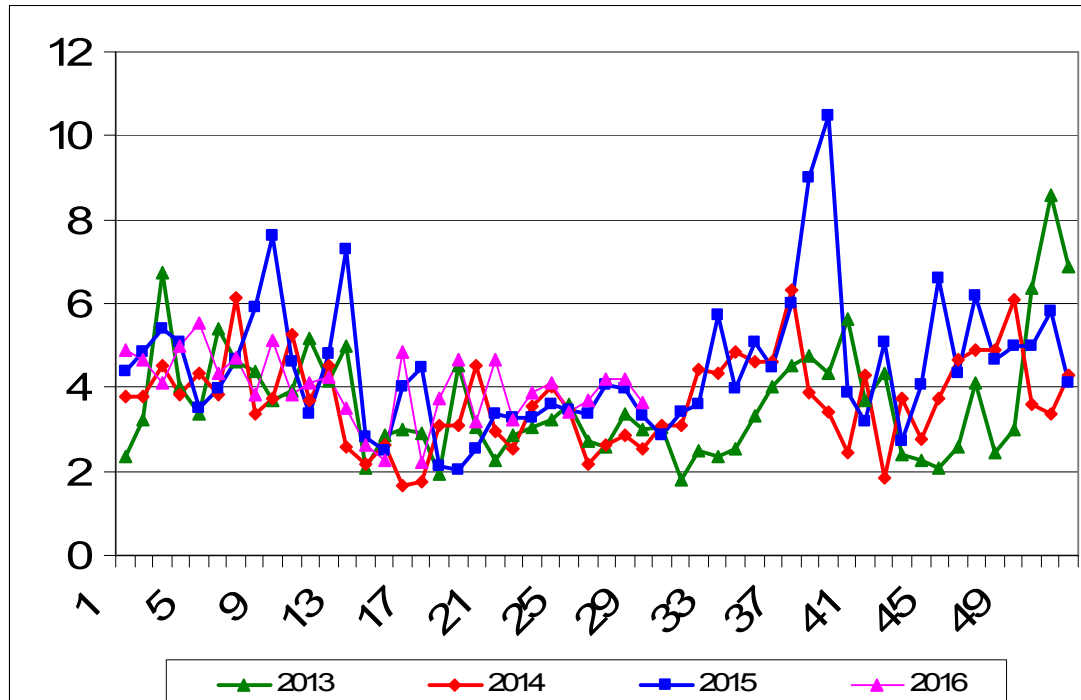
תרשים 3.א. מתאר את התפתחות מחיר סיטונאי של הכרוב בשנים 2013-2016 האחרונות כפי שנסקרו ע"י מועצת הצמחים בשוק צריפין

#### 4. מלפפון התפלגות שתילות מלפפון בדונם והתפלגות שיווק חודשית – טון

תחזית שיווק (טון)			שתילות בדונם				תקופה	
ספטמבר	אוגוסט	יולי	ש"פ	יוני	מאי	ש"פ	עד אפריל	אזור
			בית צמיחה	בית צמיחה	בית צמיחה	בית צמיחה	בית צמיחה	
400	400	200		100	100		350	אשכול - רמת נגב
								בית שאן - בקעה
500	800	700	70	80	500	50	110	גליל - עמק יזרעאל
6,500	6,500	6,500		1,200		1,200		חדרה, משולש
100	100	100		15				לכיש, חוף אשקלון
								ערבה - אילות
								רמה"ג, גליל עליון
100	100	100		30			240	שדות נגב - מרחבים
500	500	500					300	שפלה
8,100	8,400	8,100	70	1,425	500	1,350	1,700	סה"כ
1,500	1,500	1,500						רש"פ
9,600	9,900	9,600						סה"כ
			200	1,360	500	1,600	1,780	2015

הצריכה החודשית הממוצעת של מלפפון הינה כ- 9,000 טון בחודש. השיווק החודשי מהרש"פ מוערך ב 1,500-2,000 טון. היקף שטחי המלפפון בחודשים אפריל – יוני כ- 4,475 דונם בבתי צמיחה ו כ- 570 דונם בש"פ המיועדים לשיווק בחודשים יולי – ספטמבר. היות ומדובר בגידול קצר יחסית לשאר גידולי הירקות, היצע המלפפון משתנה בזמן קצר. לכן קיימת תנודות במחירי המלפפון מדי יום. צפי לרמת מחירים מאוזנת עד גבוהה.

#### תרשים 4.א. מחיר סיטונאי של מלפפון – ממוצע שבועי (ש"ק"ג) שנים 2013-2016



תרשים 4.א. מתאר את התפתחות מחיר סיטונאי של המלפפון בשנים 2013-2016 האחרונות כפי שנסקרו ע"י מועצת הצמחים בשוק צריפין.

## 5.עגבנייה

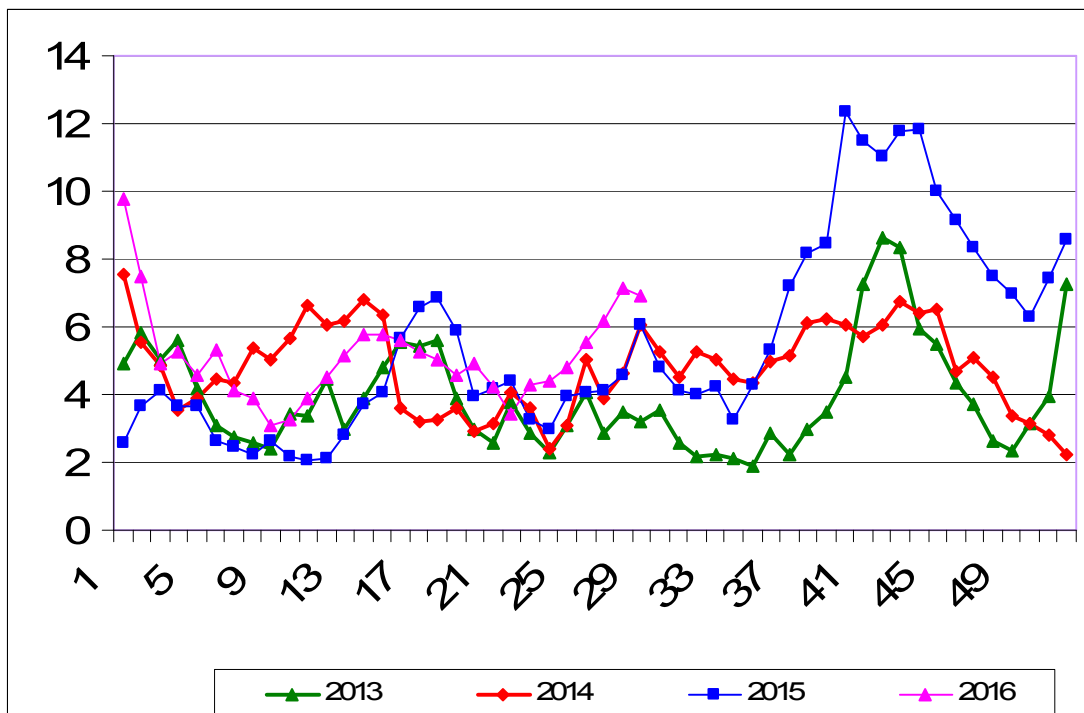
### התפלגות שתילות עגבנייה בדונם והתפלגות שיווק חודשית – טון

תקופה אזור	שתילות בדונם		תחזית שיווק (טון)		
	ש"פ	בית צמיחה	ש"פ	בית צמיחה	ש"פ
אשכול - רמת נגב	3,500	1,250	7,500	700	7,500
בית שאן - בקעה	450		400		400
גליל - עמק יזרעאל	200		500		500
חדרה, משולש	700		700		700
לכיש, חוף אשקלון	650		650		600
ערבה - אילות					
רמה"ג, גליל עליון					
שדות נגב - מרחבים	2,000	250	3,000	250	3,000
שפלה	300	100	450	300	500
סה"כ	7,800	1,600	13,200	950	13,200
רש"פ					
2015	9,500	1,460	700	1,580	300

סך שתילות עד חודש יוני כ – 10,350 דונם בתי צמיחה  
 ו כ- 820 דונם בש"פ .  
 המיועדים לשיווק בחודשים יולי – ספטמבר .  
 הצפי לרמת מחירים גבוהה .

## תרשים 5.א.

מחיר סיטונאי של עגבניות חממה – ממוצע שבועי (ש"ק"ג) שנים 2013-2016



תרשים 5.א. מתאר את התפתחות מחיר סיטונאי של העגבנייה בשנים 2013-2016 האחרונות כפי שנסקרו ע"י מועצת הצמחים בשוק צריפין.

## 6.פלפל

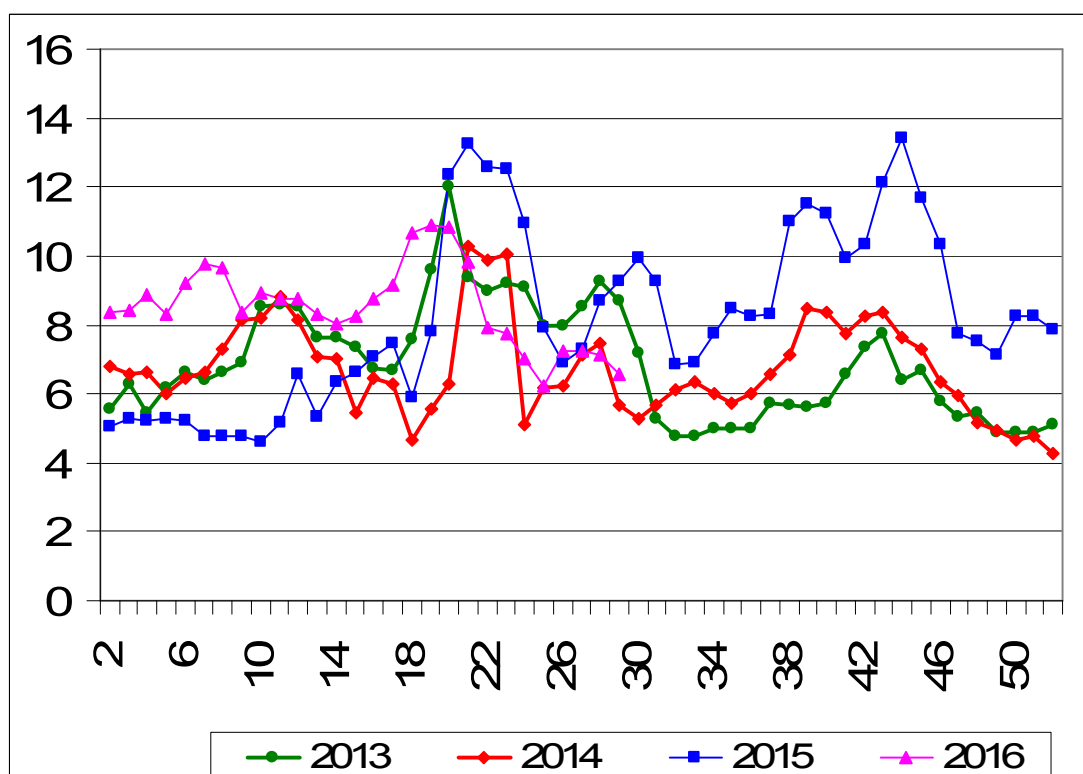
### התפלגות שתילות פלפל בדונם והתפלגות שיווק חודשית – טון

תחזית שיווק (טון)			שתילות בדונם						תקופה				
ספטמבר	אוגוסט	יולי	ש"פ	בית צמיחה	יוני	ש"פ	בית צמיחה	מאי	ש"פ	בית צמיחה	עד אפריל	בית צמיחה	אזור
1,000	1,000	1,000			200			200			1,500		אשכול - רמת נגב
500	1,000	1,000									800		בית שאן - בקעה
600	600	500			120			130		50	400		גליל - עמק יזרעאל
500	500	500	150			150					600		חדרה, משולש
600	400	400	200			500					300		לכיש, חוף אשקלון
													ערבה - אילות
													רמה"ג, גליל עליון
800	800	800	200	100		200	50				650		שדות נגב - מרחבים
600	600	600	180			500					540		שפלה
4,600	4,900	4,800	730	420		1,350	380		50		4,790		סה"כ
			250	650		700	400		1,040		2,540		2015

סך שתילות עד חודש יוני כ – 5,600 דונם בתי צמיחה ו כ- 2,130 דונם בש"פ .  
 המיועדים לשיווק בחודשים יולי - ספטמבר .  
 הצפי לרמת מחירים מאוזן .

## תרשים 6.א.

מחיר סיטונאי של פלפל אדום חממה – ממוצע שבועי (ש"ק"ג) שנים 2013-2016



תרשים 6.א. מתאר את התפתחות מחיר סיטונאי של הפלפל בשנים 2013-2016 האחרונות כפי שנסקרו ע"י מועצת הצמחים בשוק צריפין.

## 7.שום

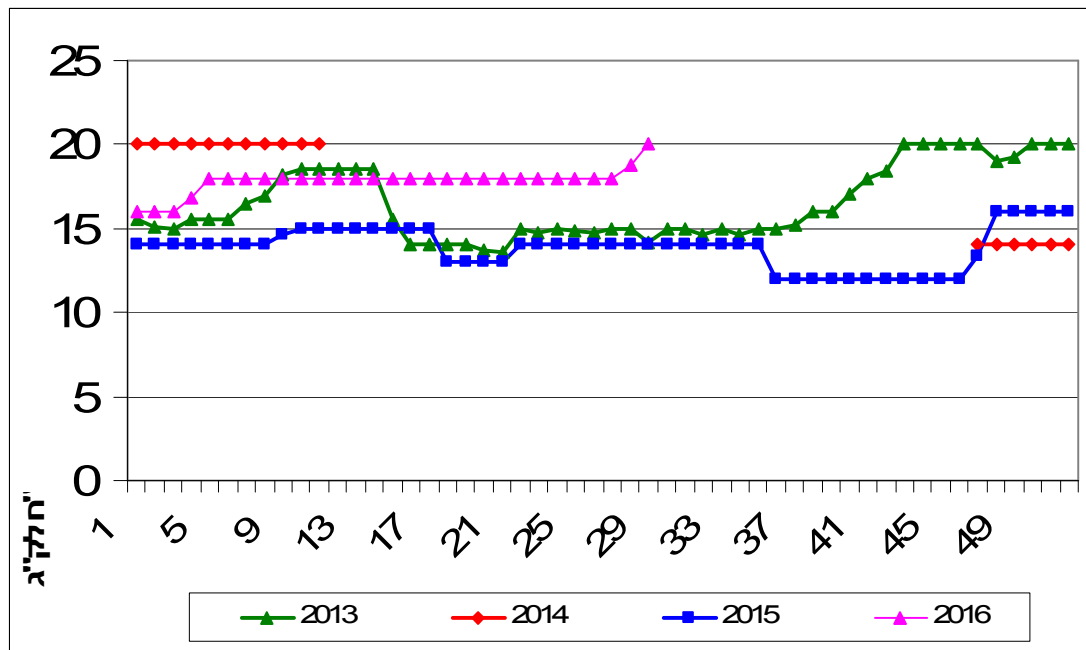
התפלגות שתילות שום בדונם והתפלגות שיווק חודשית – טון

תחזית שיווק ( טון ) מלאי בשדות	נעיצות בדונם	תקופה
		אזור
		אשכול - רמת נגב
	1,850	בית שאן - בקעה
	3,500	גליל - עמק יזרעאל
		חדרה, משולש
		לכיש, חוף אשקלון
		ערבה - אילות
	1,300	רמה"ג, גליל עליון
		שדות נגב - מרחבים
		שפלה
8,000	6,650	סה"כ

במלאי שדה קיים כ- 8,000 טון המיועדים לשיווק עד חודש אפריל 2017 .  
הצפי לרמת מחירים מאוזנת .

## 7.א. תרשים

מחיר סיטונאי של שום – ממוצע שבועי (ש"ל ק"ג) שנים 2013-2016



תרשים 7.א. מתאר את התפתחות מחיר סיטונאי של השום בשנים 2013-2016 האחרונות כפי שנסקרו ע"י מועצת הצמחים בשוק צריפין.

## 8.אבטיח

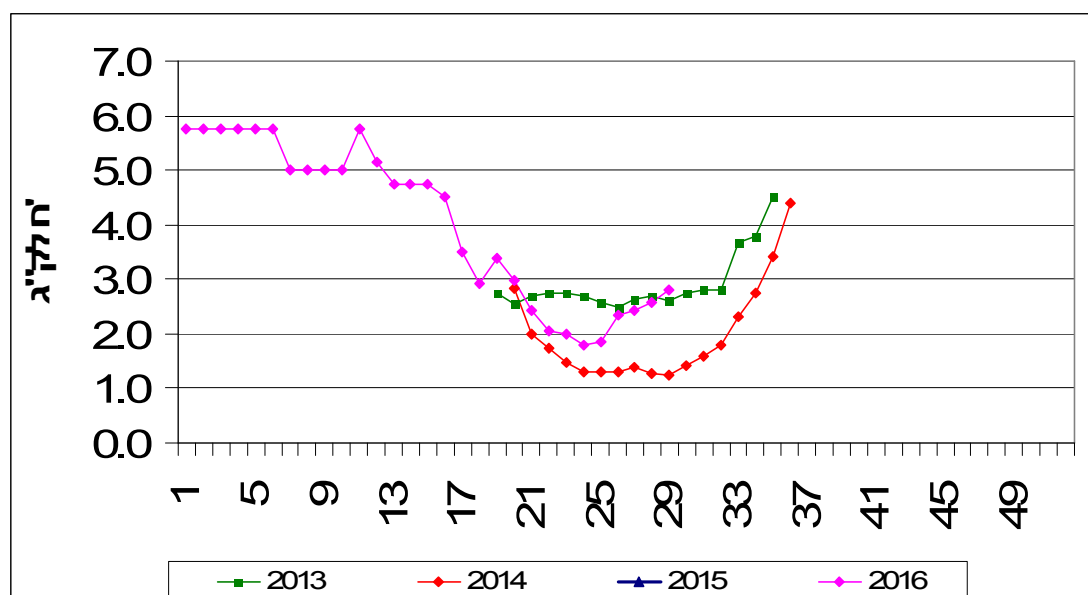
### התפלגות שתילות אבטיח בדונם והתפלגות שיווק חודשית – טון

תחזית שיווק (טון)			שתילות בדונם			תקופה
ספטמבר	אוגוסט	יולי	יוני	מאי	עד אפריל	אזור
						אשכול - רמת נגב
		10,000			2,500	בית שאן - בקעה
	10,000	10,000		700	3,500	גליל - עמק יזרעאל
5,000	15,000	10,000		1,300	1,500	חדרה, משולש
						לכיש, חוף אשקלון
						ערבה - אילות
		5,000		1,000		רמה"ג, גליל עליון
	5,000	5,000		1,000	1,500	שדות נגב - מרחבים
	2,000	1,000		600		שפלה
5,000	32,000	41,000	-	4,600	9,000	סה"כ
			3,400	5,100	9,900	2015

סך שתילות עד חודש יוני כ – 13,600 דונם.  
המיועדים לשיווק בחודשים יולי – ספטמבר.  
הצפי לרמת מחירים גבוהה עד מאוּן.

## תרשים 8.א.

### מחיר סיטונאי של אבטיח – ממוצע שבועי (ש"ל לק"ג) שנים 2013-2016



תרשים 8.א. מתאר את התפתחות מחיר סיטונאי של האבטיח בשנים 2013-2016 האחרונות כפי שנסקרו ע"י מועצת הצמחים בשוק צריפין