



ענף הירקות  
Vegetable Division



מועצת הצמחים  
המועצה לייצור צמחים ולשיווקם  
The Plants Production and Marketing Board

# תחזית שיווק וירקות

## תחזית שיווק ירקות

אוקטובר - דצמבר 2012



שתילות/מזרעים לחודשים  
עד ספטמבר 2012

## תוכן העניינים

### פתיח

1. השוואת מחירי ירקות **סיטוני** חודשים אוגוסט 2012 – ספטמבר 2012 (ש"ל לק"ג).
2. השוואת מחירי ירקות **סיטוני** חודשים ספטמבר 2011 – ספטמבר 2012 (ש"ל לק"ג).
3. השוואת מחירי ירקות **קמעונאי** חודשים אוגוסט 2012 – ספטמבר 2012 (ש"ל לק"ג).
4. השוואת מחירי ירקות **קמעונאי** חודשים ספטמבר 2011 – ספטמבר 2012 (ש"ל לק"ג).
5. השוואת מחירי ירקות **קמעונאי** לעומת מחיר **סיטוני**-חודש ספטמבר 2012 (ש"ל לק"ג).
6. תרשים השוואת מדד מחירים חודשי לצרכן ומדד מחירים סיטוני של ירקות - שנים 2005-2012 (מדד באחוזים בסיס = ממוצע 2005).

מחירי הירקות בחודש ספטמבר היו מהגבוהים בשנים האחרונות, ברוב גדולי הירקות נרשמו עליות מחירים הן ביחס לחודשים הקודמים והן ביחס למחירי קיץ 2011. המסקנה העיקרית מרמות המחירים הגבוהות הינה רגישות הצרכנים לכמות הירקות המשווקת שיש בה להעיד על חשיבות הענף בסל הצריכה של המזון. מחסור בתוצרת מביא לעליית מחירים כשם שעודף מביא להתרסקותם כפי שחזינו בעבר. רבות דובר ונכתב בנושא, מחסור בידיים עובדות, פגעי מזג אוויר, צמצום היקפי הגידול ומצוקת אשראי כל אילו כמובן שהביאו לעליית מחירים של פרי עמלנו. שוק הירקות באופיו הינו שוק המתנהג בעונתיות ומאופיין בעליות ובירידות בהיקפי השיווק ובעקבותיהם תנודות במחירים, ניהול נכון של השיווק יכול לאפשר במידה ולא יתרחש אסון טבע יציבות באספקה ובמחירים ובראייה לתווך ארוך, יציבות תביא לייצור יעיל יותר של הענף מבלי להזדקק לתקופות שיא ש"ממלאות" את הקופה ובעקבותיה תקופת שפל הנובעת מייצור עודף. גידולים אשר ישכילו לשפר את תכנון הייצור ושיווק ישפרו את מצבם ויאפשרו ליותר יצרנים להמשיך לייצר וגם להרוויח. שני ענפים מרכזיים בגידול הירקות, תפוא"ד וגזר מקיימים פעילות משותפת מזה שנים רבות, למרות התנודתיות הרבה בענפים אלו, פעילות משותפת של הגורמים בגידול מיתנה באופן משמעותי את תקופת השפל ואפשרה שיפור משמעותי בתמורות אשר התוצרת פודה בשווקים. אנו נמצאים בפתח עונת יצוא חדשה, בענפי הייצוא העיקריים קיים חשש רב לנוכח היצע התוצרת המיועדת ליצוא והן לגבי הביקושים בשווקי היצוא שנעשים קשים יותר לנוכח המצב הכלכלי באירופה. בתחזית הבאה נמסור דו"ח מפורט על תחזית היצוא לעונה הקרובה.

### תחזית שיווק

1. בצל
2. חצילים
3. כרוב
4. מלפפון
5. עגבנייה
6. פלפל
7. שום

אנו מתכבדים להגיש את תחזית שיווק של מזרעי/שתילות עד אוגוסט 2012 אשר ישווקו בחודשים ספטמבר – נובמבר הנתונים הבאים נאספו מהשטח ע"י רכזי המועצה, הסקירה היומית של מחירי הירקות בשוק צריפין ומנתוני השיווק שמרוכזים בענף הירקות. נתונים אלה מעובדים במועצת הצמחים- ענף הירקות לדוח מרכז ומפורט שפורסם בשולחנות המגדלים הרלוונטיים ובאתר המועצה.

### לתשומת לב:

הנתונים המופיעים בתחזית זו, מבוססים על מידע שנמסר או שנאסף ע"י המועצה ובגלל מורכבות העניין, ישנה אפשרות שמידע זה אינו שלם. כמו כן, תחזית זו מושפעת מתנאים ונתונים שונים שעלולים להשתנות ולשנות נתונים ו/או את האמור בתחזית זו. מדובר בתנאים כגון: מזג אוויר, מחלות, גלי הנבה, אזורי גידול, עונות גידול וכו'. לאור זאת, יש לקחת את הנתונים והאמור בתחזית זו בזהירות ובעירובן מוגבל. אין בתחזית זו כדי להטיל על מועצת

הצמחים – ענף הירקות או מי מעובדיה ו/או שלוחיה כל אחריות בקשר לאמור ו/או לאמיתות  
האמור בתחזית זו ואין לפרשה כהתחייבות לקיומו של נתון כלשהו בעתיד.

אלי דנינו  
מנהל מידע – ענף ירקות

אברהם ארליך (נונה)  
מנהל ענף ירקות

1. השוואת מחירי ירקות **סיטוני** חודשים אוגוסט 2012 – ספטמבר 2012 (ש לק"ג).

שם ירק	אוגוסט-12	ספטמבר-12	% שינוי
אבטיח	2.20	2.00	-9%
בטטות	9.41	7.50	-20%
בטטות איכות מעולה	13.84	10.50	-24%
בצל אדום	2.50	2.80	12%
בצל יבש	1.50		
בצל ירוק	7.88	10.00	27%
בצל ריברסייד	2.38	2.60	9%
ברוקולי באריזה קמעונאית	13.80	14.00	1%
גזר באריזה קמעונאית	3.83	4.10	7%
גזר בשקים	3.53	3.90	11%
דלורית	2.82	2.80	-1%
דלעת	2.25	2.35	4%
חסה 8 יחידות	26.34	28.50	8%
חצילים	3.77	3.45	-8%
כרוב אדום	4.79	6.20	29%
כרוב לבן	4.59	6.00	31%
כרובית	5.07	5.25	4%
לוף	9.34	12.00	29%
מילון גליה מעולה		6.25	
מילון כתום	3.63	5.25	45%
מלפפונים חממה	3.15	3.00	-5%
סלק	5.42	7.00	29%
עגבניות באשכולות	6.22	8.25	33%
עגבניות בהדליה	3.87	4.80	24%
עגבניות חממה	5.78	7.25	25%
עגבניות שרי באשכולות	7.03	7.75	10%
פלפל אדום איכות מעולה	8.93	9.30	4%
פלפל בהיר	5.70	5.75	1%
פלפל חריף	5.09	4.75	-7%
פלפל כתום	8.93	9.30	4%
פלפל צהוב חממה	8.98	9.35	4%
פלפל קליפורני	5.69	6.25	10%
צנון	4.89		
קולורבי	8.45	9.50	12%
קישואים	5.75	6.25	9%
שום	12.02	13.00	8%
שומר	6.07	5.75	-5%
שעועית ירוקה	9.50	9.50	0%
תירס באריזה קמעונאית	5.72	6.00	5%
תפוא"ד אדום באריזה קמעונאית	3.17	3.40	7%
תפוא"ד אדום באריזה קמעונאית איכות מעולה	3.52	3.70	5%
תפוא"ד אדום בשקים	2.82	3.00	6%
תפוא"ד באריזה קמעונאית	2.82	3.00	6%
תפוא"ד באריזה קמעונאית לבן איכות מעולה	3.22	3.40	6%
תפוא"ד שקים	2.52	2.70	7%

2. השוואת מחירי ירקות סיטוני חודשים ספטמבר 2011 – ספטמבר 2012 (ש לק"ג).

שם ירק	אוגוסט-12	ספטמבר-12	% שינוי
אבטיח		2.00	
אבטיח אישי	2.10		
בטטות	4.25	7.50	76%
בטטות איכות מעולה		10.50	
בצל אדום	3.45	2.80	-19%
בצל באריזה קמעונאית	3.24		
בצל ירוק	4.91	10.00	103%
בצל ריברסייד	2.04	2.60	28%
ברוקולי באריזה קמעונאית	12.69	14.00	10%
גזר באריזה קמעונאית	3.11	4.10	32%
גזר בשקים	2.56	3.90	53%
דלורית	2.10	2.80	33%
דלעת	1.85	2.35	27%
חסה 8 יחידות	20.24	28.50	41%
חצילים	2.59	3.45	33%
כרוב אדום	2.99	6.20	107%
כרוב לבן	1.84	6.00	226%
כרובית	2.95	5.25	78%
לוף	5.05	12.00	138%
מילון אננס	3.94		
מילון גליה	2.37		
מילון גליה מעולה	4.07	6.25	54%
מילון כתום	4.32	5.25	22%
מלפפונים חממה	2.76	3.00	9%
סלק	2.94	7.00	138%
עגבניות באשכולות	4.24	8.25	95%
עגבניות בהדליה	2.14	4.80	125%
עגבניות חממה	3.19	7.25	127%
עגבניות שרי באשכולות	5.31	7.75	46%
פלפל אדום איכות מעולה		9.30	
פלפל אדום חממה	4.68		
פלפל בהיר	3.45	5.75	67%
פלפל חריף	3.54	4.75	34%
פלפל כתום	5.49	9.30	69%
פלפל צהוב חממה	4.51	9.35	107%
פלפל קליפורני	3.34	6.25	87%
צנון	3.99		
קולורבי	3.55	9.50	168%
קישואים	4.38	6.25	43%
שום	11.00	13.00	18%
שומר	5.79	5.75	-1%
שועיית ירוקה	12.52	9.50	-24%
תירס באריזה קמעונאית	4.74	6.00	27%
תירס עלים	2.75		
תפוא"ד אדום באריזה קמעונאית	3.91	3.40	-13%
תפוא"ד אדום באריזה קמעונאית איכות מעולה		3.70	
תפוא"ד אדום בשקים	3.21	3.00	-7%
תפוא"ד באריזה קמעונאית	3.01	3.00	0%
תפוא"ד באריזה קמעונאית לבן איכות מעולה		3.40	
תפוא"ד שקים	2.71	2.70	-1%

3. השוואת מחירי ירקות **קמעונאי** חודשים אוגוסט 2012 – ספטמבר 2012 (ש לק"ג).

מחיר קמעונאי של לק"ג				ירק
הערות	שינוי ב%	ספטמבר-12	אוגוסט-12	
ק"ג 1		-	14.32	שועית ירוקה
ק"ג 1	13%	5.41	4.80	גזר
ק"ג 1	9%	8.89	8.13	פלפל ירוק
ק"ג 1	37%	8.99	6.55	עגבניות עגולות רגילות
ק"ג 1	26%	13.97	11.08	עגבניות - שרי
ק"ג 1	11%	6.05	5.43	מלפפונים
ראש בימני	4%	5.28	5.08	חסה רגילה ערבית
ק"ג 1	48%	8.76	5.93	כחב לבן
ק"ג 1	-3%	9.18	9.47	כרובית
ק"ג 1	6%	5.76	5.42	חצילים
ק"ג 1	10%	8.91	8.11	קישואים
ק"ג 1	6%	4.40	4.14	תפוחי אדמה
ק"ג 1	11%	3.72	3.35	בצל יבש
ק"ג 1	0%	8.06	8.10	תירס קלחים
ק"ג 1		7.06	-	מלונים - גליה
ק"ג 1		-	3.28	אבטיח
כ-335 גרם	2%	6.68	6.57	שימרי אפונת גינה
335 גרם	2%	6.31	6.19	שימרי תירס גרעינים
100 גרם	-3%	1.83	1.89	רסק עגבניות
500 גרם	-3%	14.33	14.71	סלט חצילים

מקור: לשכה מרכזית לסטטיסטיקה

4. השוואת מחירי ירקות קמעונאי חודשים ספטמבר 2011 – ספטמבר 2012 (של לק"ג).

מחיר קמעונאי נה לק"ג				ירק
הערות	שינוי ב%	ספטמבר-12	ספטמבר-11	
ק"ג 1		-	16.59	שועית ירוקה
ק"ג 1	26%	5.41	4.31	גזר
ק"ג 1	53%	8.89	5.80	פלפל ירוק
ק"ג 1	102%	8.99	4.46	עגבניות עגולות רגילות
ק"ג 1	44%	13.97	9.70	עגבניות - שרי
ק"ג 1	42%	6.05	4.25	מלפפונים
ראש בימני	16%	5.28	4.57	חסה רגילה ערבית
ק"ג 1	150%	8.76	3.50	כרוב לבן
ק"ג 1	26%	9.18	7.30	כרובית
ק"ג 1	33%	5.76	4.32	חצילים
ק"ג 1	28%	8.91	6.97	קישואים
ק"ג 1	5%	4.40	4.19	תפוחי אדמה
ק"ג 1	24%	3.72	2.99	בצל יבש
ק"ג 1	21%	8.06	6.67	תירס קלחים
ק"ג 1		7.06	5.98	מלונים - גליה
ק"ג 1		-	-	אבטיח
כ-335 גרם	-3%	6.68	6.89	שימורי אפונת גינה
335 גרם	0%	6.31	6.33	שימורי תירס גרעינים
100 גרם	2%	1.83	1.80	רסק עגבניות
500 גרם	8%	14.33	13.32	סלט חצילים

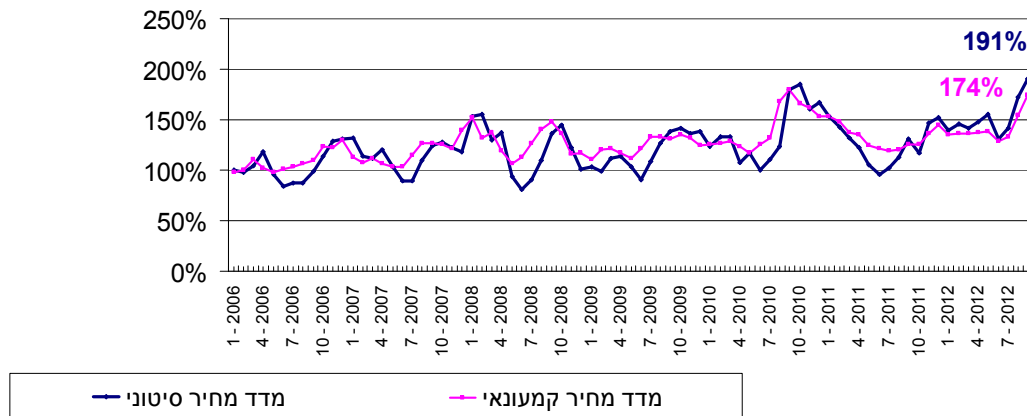
מקור: לשכה מרכזית לסטטיסטיקה

5. השוואת מחירי ירקות קמעונאי לעומת מחיר סיטוני-חודש ספטמבר 2012 (שלק"ג).

פער תיווך	מחיר קמעונאי ש"ל לק"ג	מחיר סיטוני ש"ל לק"ג	ירק	יחידה
	-	9.50	שעועית ירוקה	ק"ג 1
35%	5.41	4.00	גזר	ק"ג 1
48%	8.89	6.00	פלפל ירוק	ק"ג 1
33%	8.99	6.77	עגבניות עגולות רגילות	ק"ג 1
80%	13.97	7.75	עגבניות - שרי	ק"ג 1
102%	6.05	3.00	מלפפונים	ק"ג 1
48%	5.28	3.56	חסה רגילה ערבית	ראש בינוני
46%	8.76	6.00	כרוב לבן	ק"ג 1
75%	9.18	5.25	כרובית	ק"ג 1
67%	5.76	3.45	חצילים	ק"ג 1
43%	8.91	6.25	קישואים	ק"ג 1
45%	4.40	3.03	תפוחי אדמה	ק"ג 1
43%	3.72	2.60	בצל יבש	ק"ג 1
34%	8.06	6.00	תירס קלחים	ק"ג 1
23%	7.06	5.75	מלונים - גליה	ק"ג 1



**תרשים השוואת מדד מחירים חודשי לצרכן ומדד מחירים סיטוני של ירקות- שנים 2005-2012 (מדד באחוזים בסיס = ממוצע 2005)**



מדד הסיטוני חודש ספטמבר 2012 עומד בשיעור של 191% משנת הבסיס (ממוצע 2005) עלה מנתוני ענף הירקות עולה כי מדד מחירי הירקות הסיטוני בחודש ספטמבר 2012 עלה בשיעור של 10.5% לעומת חודש אוגוסט 2012. מדד מחירי הירקות לצרכן בחודש ספטמבר 2012 עומד בשיעור של 174% משנת הבסיס, מדד מחירי הירקות לצרכן בחודש ספטמבר עלה בשיעור של 12.85% לעומת חודש אוגוסט 2012.

**הערות כלליות:  
1. צריכה נורמטיבית חודשית:**

צריכה נורמטיבית ממוצעת חודשית בטון	ירק
1,600	בטטות
9,000 (כולל יו"ש)	בצל
7,000	גזר
4,000	חצילים
5,000	כרוב
2,500	כרובית
9,000	מלפפונים
15,000	עגבניות
6,000	פלפל
2,500	קישואים
23,000	תפוא"ד

**הערה:** נתוני הצריכה החודשית הממוצעת, בהתאם לדיווחים המסוכמים במועצת הצמחים.

## 2. טבלת הגדרת רמות מחירים סיטונאיים בש"ח/לק"ג:

ממוצע	מקסימום	מינימום	12	11	10	9	8	7	6	5	4	3	2	1	
2.91	4.85	1.13	4.25	4.04	4.85	3.22	1.53	1.13	1.18	1.61	3.29	4.00			אבטיח
4.63	9.10	2.23	9.10							2.23	2.45	2.81	5.05	6.15	ארטישוק
6.26	8.74	4.32	6.72	5.00	5.04	5.28	5.96	8.74	8.69	6.91	6.43	6.55	5.48	4.32	בטטות
2.26	3.59	1.27	2.87	2.06	1.79	1.60	1.55	1.27	1.44	1.75	2.60	3.21	3.59	3.43	בצל
4.69	9.44	2.53	3.33	2.53	3.99	9.44	6.28	4.77	3.59	4.73	4.46	4.09	4.20	4.87	בצל ירוק
8.84	16.10	3.61	7.77	7.93	16.10	15.00	11.00	11.88	8.32	5.73	10.29	4.23	4.20	3.61	ברוקולי
2.55	4.12	1.71	3.01	3.74	4.12	3.68	2.66	1.89	1.84	1.86	1.94	2.01	2.15	1.71	גזר
4.22	7.71	1.43	4.56	3.48	4.10	1.83	1.43	1.87	2.25	4.46	7.71	6.42	7.45	5.13	דלורית
4.93	12.79	1.35	4.73	2.08	1.96	1.60	1.36	1.35	1.89	4.98	12.79	8.59	9.95	7.83	דלעת
19.83	37.56	15.30	17.36	19.16	23.21	37.56	23.25	17.95	16.36	15.30	17.18	17.39	15.70	17.55	חסה
2.50	3.02	1.76	2.72	2.34	2.64	3.02	2.94	2.58	1.81	2.08	2.40	2.90	2.79	1.76	חצילים
2.76	5.85	1.13	3.82	5.28	5.85	4.96	2.82	1.87	1.48	1.79	1.28	1.13	1.14	1.68	כרוב
3.29	6.33	1.50	3.67	2.48	3.34	6.33	4.27	3.62	2.74	2.37	4.15	2.67	2.39	1.50	כרובית
4.85	10.81	2.30	8.80	8.24	6.31	10.81	3.80	2.42	2.45	2.30	3.19	3.54	3.25	3.05	לוף
2.13	2.95	1.62	2.95	2.25						2.38	1.90	1.62	2.04	1.81	לפת
4.40	9.41	1.99	5.15	2.69	3.22	2.83	3.89	1.99	2.16	3.01	5.48	5.70	9.41	7.33	מילון
2.74	4.62	1.58	3.75	2.40	4.08	4.62	3.28	1.58	1.60	1.82	1.93	3.13	2.71	1.95	מלפפונים חממה
2.47	4.37	1.51	3.65	2.66	4.01	4.37	2.37	1.87	1.53	1.51	1.66	1.67	2.29	2.00	סלק
3.74	6.64	2.28	5.18	5.81	6.64	6.00	2.43	2.85	2.28	2.78	2.98	2.99	2.39	2.50	עגבניות
4.91	7.35	2.95	5.65	5.14	7.35	6.77	4.68	5.39	3.85	2.95	3.69	3.63	4.87	4.94	עגבניות שרי
5.06	6.98	3.60	5.50	5.31	6.98	6.75	4.03	3.67	3.60	4.77	5.16	5.41	5.12	4.39	פלפל
3.36	5.94	1.75	2.36	3.12	4.67	5.94	4.76	4.21	3.90	2.77	2.39	1.97	1.75	2.46	צנון
3.48	7.69	1.48	3.65	3.72	5.05	7.69	4.65	3.51	2.43	3.63	2.04	1.48	1.69	2.28	קולורבי
3.87	6.19	2.29	4.41	3.22	6.19	5.86	5.73	3.88	3.20	3.15	2.29	3.46	2.77	2.33	קישואים
17.36	19.00	16.00	19.00	19.00	18.14	17.06	16.18	16.00	16.73	17.00	17.00	17.00	17.00	18.24	שום
4.76	5.86	4.09								5.86	4.34	4.09			שום ירוק
3.26	5.05	1.37	3.14	4.63	5.05	4.00		4.75	4.26	3.53	2.22	1.52	1.37	1.44	שומר
8.74	16.45	4.89	8.57	11.08	16.45	15.34	7.50	5.50	4.89	5.75	7.15	7.59	8.23	6.88	שעועית
3.93	6.08	2.55	4.90	3.73	3.78	5.31	3.14	2.55	2.72	3.27	3.83		6.08	3.90	תירס
3.62	4.04	3.30	4.04	3.97	3.81	3.75	3.59	3.42	3.30	3.30	3.48	3.49	3.66	3.65	תפוא"ד

פרוט התחזית:

**1. בצל**

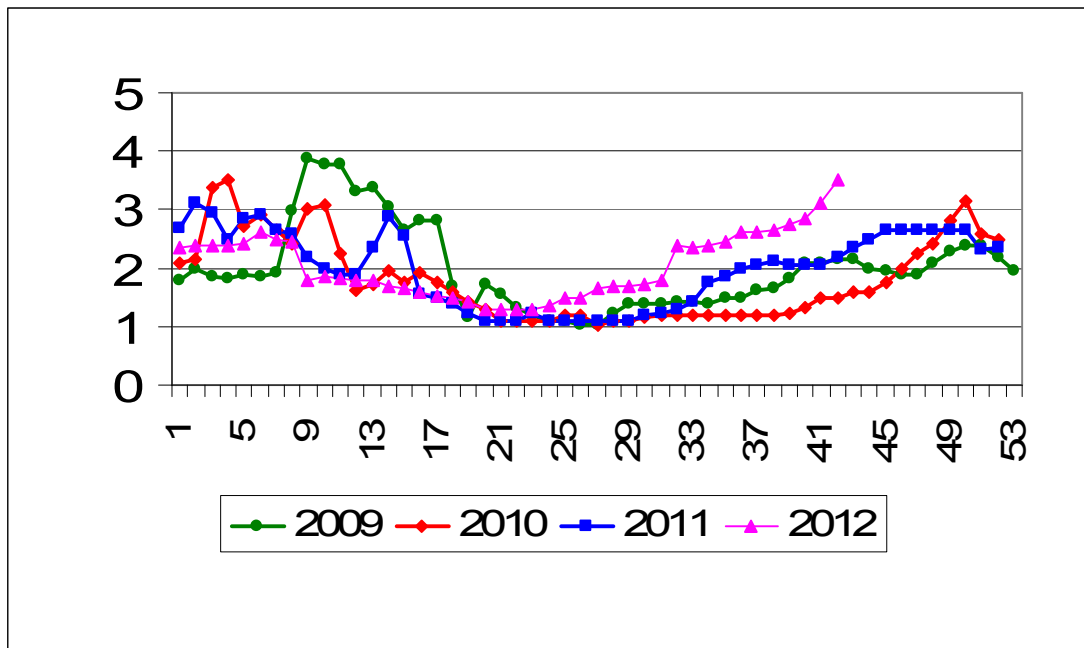
**התפלגות מזרעי בצל בדונם והתפלגות שיווק חודשית – טון**

זנים	מזרעים בדונם			תחזית שיווק (טון)
	בית אלפא	אורי	ריברסייד (מלאי)	
אזור/תקופה				
אשכול - רמת נגב	100		1,500	
בית שאן - בקעה	1,800	1,800		
גליל - עמק יזרעאל			8,000	
חדרה, משולש				
לכיש, חוף אשקלון			4,000	
ערבה - אילות	1,200			
רמה"ג, גליל עליון			8,000	
שדות נגב - מרחבים	500	500	7,000	
שפלה			1,500	
סה"כ	3,600	2,300	30,000	
2011	3,100			

בימים אלה מסיימים לנעוץ בצל מזני בית אלפא ואורי .  
 השנה יש הגדלה של 20% בנעיצות בצל מזן בית אלפא , וירידה בנעיצות מזןבצל אורי .  
 צפי לרמת מחירים –גבוהה

**תרשים 1.א.**

**מחיר סיטונאי של בצל – ממוצע שבועי (ש"ק"ג) שנים 2009-2012**



תרשים 1.א מתאר את התפתחות מחיר סיטונאי של בצל בשנים 2009-2012 האחרונות כפי שנסקרו ע"י מועצת הצמחים בשוק צריפין (המחיר משקלל גם את שיווק הבצל מסוג ריברסייד בית אלפא).

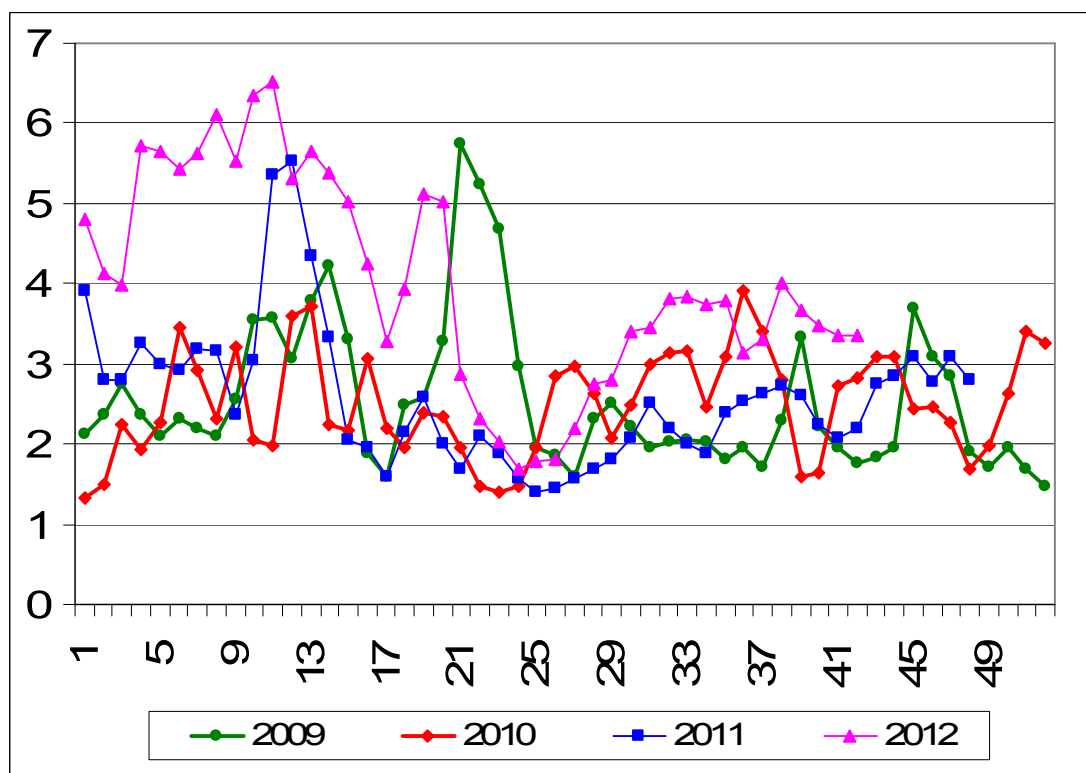
**2. חצילים**

**התפלגות שתילות חצילים בדונם והתפלגות שיווק חודשית – טון**

תחזית שיווק (טון)							תקופה	
דצמבר	נובמבר	אוקטובר	ספטמבר	אוגוסט	עד יולי	ש"פ	ש"פ	אזור
			חממות	חממות	חממות			
300	300	300					120	אשכול - רמת נגב
600				600	100			בית שאן - בקעה
	200	400					250	גליל - עמק יזרעאל
300	500	300			100		180	חדרה, משולש
500	500	500			100		400	לכיש, חוף אשקלון
500	300		350	350				ערבה - אילות
								רמה"ג, גליל עליון
100	100	100					120	שדות נגב - מרחבים
3,000	3,000	3,000		150	200		1,200	שפלה
5,300	4,900	4,600	350	750	500	-	2,270	סה"כ
300	300	300						יו"ש
5,600	5,200	4,900						סה"כ כולל יו"ש
			700	700	610		2,490	2011

היקף שטחי החציל עד חודש יולי הינו כ- 3,500 דונם בשטחים פתוחים ו- 350 דונם בחממות. המיועדים לשיווק בחודשים אוקטובר- דצמבר. היקף שטחי החציל בחודשים יולי – ספטמבר זהה לתקופה המקבילה אשתקד. באזור הבקעה סיימו לשתול חציל. צפי לרמת מחירים – מאוזנת עד גבוהה.

### תרשים 2.א. מחיר סיטונאי של חצילים – ממוצע שבועי (ש"ק"ג) שנים 2009-2012



תרשים 2.א. מתאר את התפתחות מחיר סיטונאי של חציל (חממה ושט"פ) בשנים 2009- 2012 האחרונות כפי שנסקרו ע"י מועצת הצמחים בשוק צריפין.

### 3.כרוב

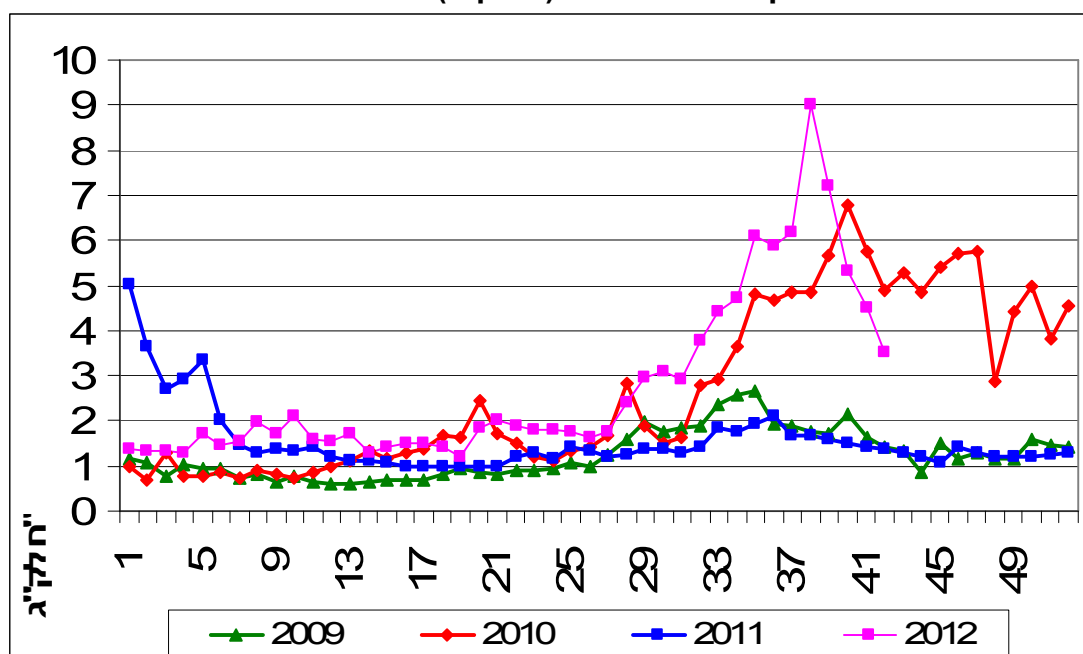
## התפלגות שתילות כרוב בדונם והתפלגות שיווק חודשית – טון

תחזית שיווק (טון)			שתילות בדונם			תקופה
דצמבר	נובמבר	אוקטובר	ספטמבר	אוגוסט	עד יולי	אזור
						אשכול - רמת נגב
						בית שאן - בקעה
200	200	120	100	80		גליל - עמק יזרעאל
500	500	280	150	150		חדרה, משולש
500	500	400	250	250		לכיש, חוף אשקלון
						ערבה - אילות
						רמה"ג, גליל עליון
3,000	3,100	2,500	700	700		שדות נגב - מרחבים
500	500	400	150	100		שפלה
4,700	4,800	3,700	1,350	1,280	-	סה"כ
150	150	150				יו"ש
			1,500	1,565		2011

היקף שטחי הכרוב בחודשים אוגוסט – ספטמבר כ- 3,000 דונם, המיועדים לשיווק בחודשים אוקטובר – דצמבר. צפי לרמת מחירים מאוזנת.

### תרשים 3.א.

מחיר סיטונאי של כרוב לבן – ממוצע שבועי (ש"ל לק"ג) שנים 2009-2012



תרשים 3.א. מתאר את התפתחות מחיר סיטונאי של הכרוב בשנים 2009-2012 האחרונות כפי שנסקרו ע"י מועצת הצמחים בשוק צריפין

### 4. מלפפון

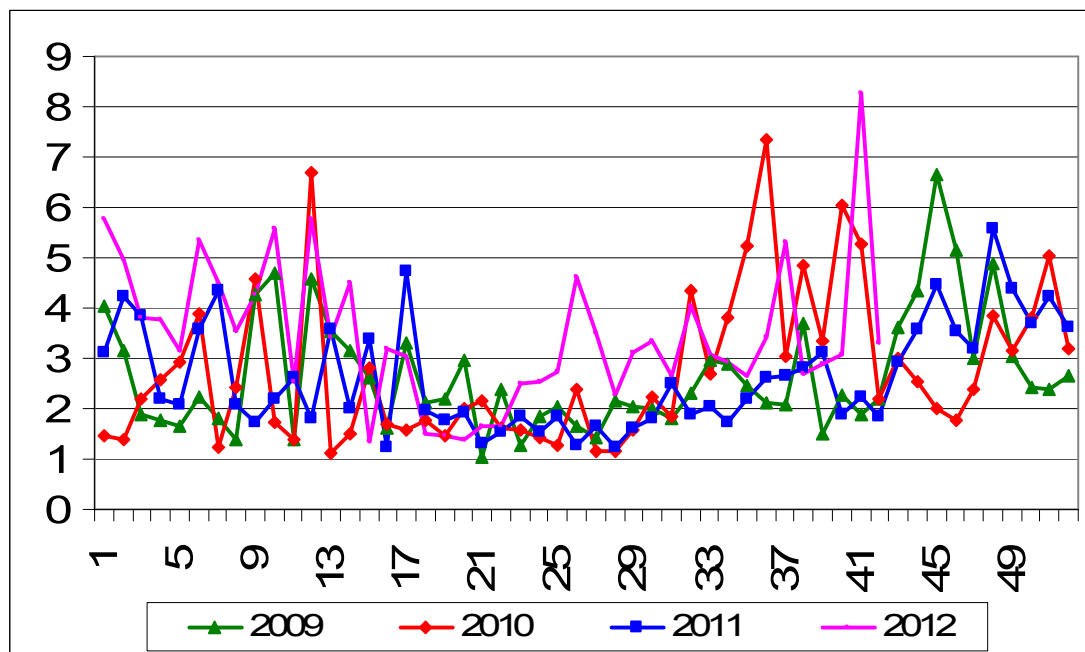
## התפלגות שתילות מלפפון בדונם והתפלגות שיווק חודשית – טון

תחזית שיווק (טון)			שתילות בדונם				תקופה	
דצמבר	נובמבר	אוקטובר	ש"פ	ספטמבר בית צמיחה	אוגוסט ש"פ	אוגוסט בית צמיחה	עד יולי ש"פ	בית צמיחה
100	100	100		30		25		90
400	400	500	200	100	200	100	100	
7,000	7,000	6,000		1,000		1,200		1,400
100	100	100		40		40		120
80	80	80		30		30		60
200	200	200		40		50		180
7,880	7,880	6,980		1,240	200	1,445		1,950
1,500	1,500	1,500						
9,380	9,380	8,480						
			150	1,465	350	1,365		1,840
								2011

סמפרטורות ומזג האוויר החם בתקופה הנוכחית גורמים לקשיים בגידול הבאים לידי ביטוי בפגיעה בחנטה ולפחיתה ביבולים, הצריכה החודשית הממוצעת של מלפפון הינה כ- 9,000 טון בחודש. השיווק החודשי מהרש"פ מוערך ב- 1,000-1,500 טון. צפי לרמת מחירים מאוזנת עד גבוהה .

### תרשים 4.א.

מחיר סיטונאי של מלפפון – ממוצע שבועי (ש"ק"ג) שנים 2009-2012



תרשים 4.א. מתאר את התפתחות מחיר סיטונאי של המלפפון בשנים 2009-2012 האחרונות כפי שנסקרו ע"י מועצת הצמחים בשוק צריפין.

### 5.עגבנייה

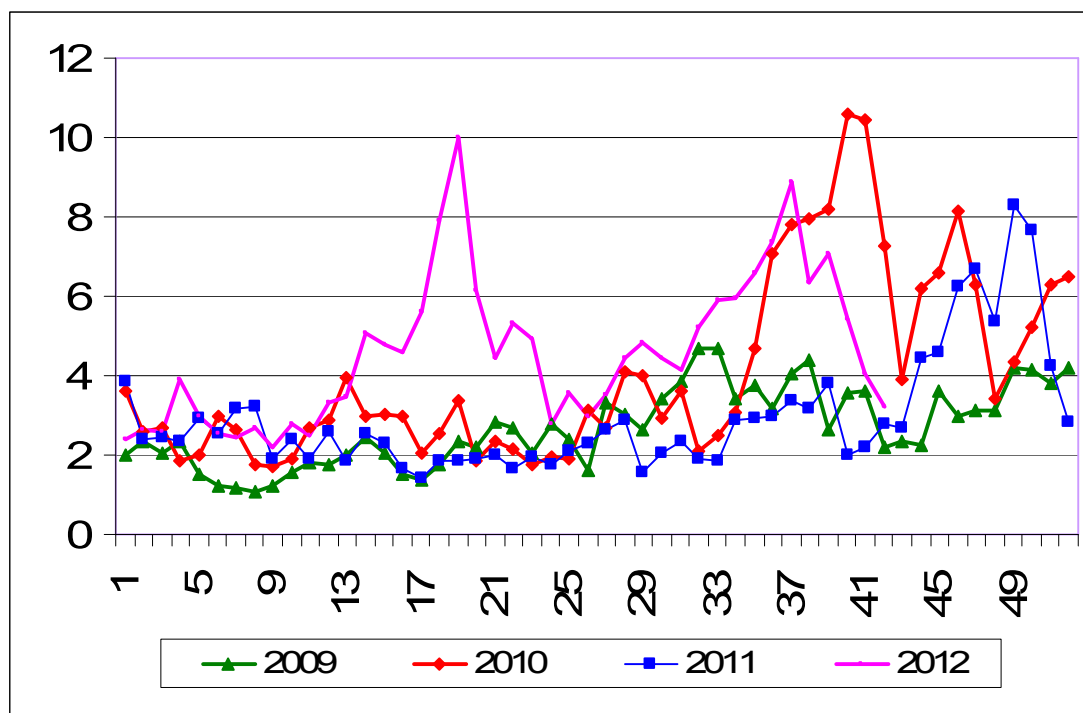
התפלגות שתילות עגבנייה בדונם והתפלגות שיווק חודשית – טון

תחזית שיווק (טון)			שתילות בדונם				תקופה	
דצמבר	נובמבר	אוקטובר	ספטמבר		אוגוסט		עד יולי	
			ש"פ	בית צמיחה	ש"פ	בית צמיחה	ש"פ	בית צמיחה
7,000	7,000	7,300		2,500		2,500		6,000
500	500			400		150		
300	200	300		350		100	150	20
1,000	1,000	1,000		100	150		600	170
1,200	1,200	400		400		300		300
1,000	500		200	600		600		
	300	400					200	
2,800	2,800	2,800		500		1,000		1,500
600	600	800		100			600	100
14,400	14,100	13,000	200	4,950	150	4,650	1,550	8,090
300	300	300						
			200	3,860	370	4,360	1,140	9,830

סך שתילות חודשים יולי - ספטמבר כ - 18000 דונם בתי צמיחה , ו כ- 2,000 דונם ש"פ. באזור אשכול השיווק לשוק המקומי משתילות חודש יולי אוגוסט בבתי רשת , כתוצאה ממזג האוויר החם עדין יש בעיות חנטה . הצפי לרמת מחירים מאוזנת - גבוהה.

#### תרשים 5.א.

מחיר סיטונאי של עגבניות חממה - ממוצע שבועי (ש"ק"ג) שנים 2009-2012



תרשים 5.א. מתאר את התפתחות מחיר סיטונאי של העגבניה בשנים 2009-2012 האחרונות כפי שנסקרו ע"י מועצת הצמחים בשוק צריפין.

#### 6.פלפל

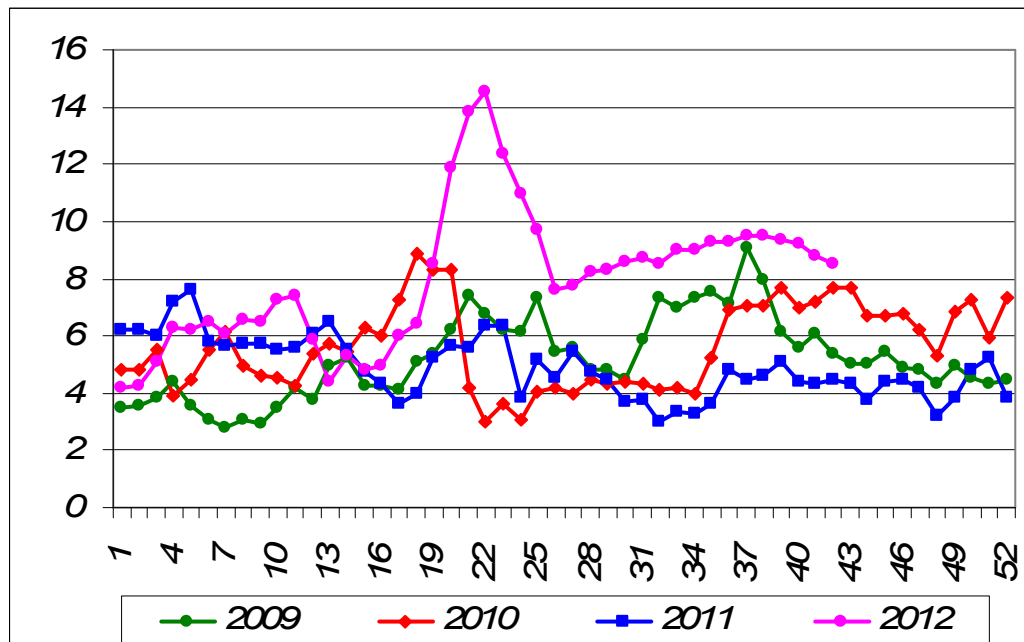
התפלגות שתילות פלפל בדונם והתפלגות שיווק חודשית - טון

תחזית שיווק (טון)			שתילות בדונם					תקופה	
דצמבר	נובמבר	אוקטובר	ש"פ	ספטמבר	ש"פ	אוגוסט	ש"פ	עד יולי	אזור
			בית צמיחה	בית צמיחה	בית צמיחה	בית צמיחה	בית צמיחה	בית צמיחה	
1,400	1,200	1,200				1,500		2,100	אשכול - רמת נגב
600				1,500		2,000			בית שאן - בקעה
300	300	300		400		500	200		גליל - עמק יזרעאל
900	900	1,100		60			540	370	חדרה, משולש
800	800	700		100			200	300	לכיש, חוף אשקלון
1,000	500			9,500		11,000			ערבה - אילות
									רמה"ג, גליל עליון
800	800	900				100		900	שדות נגב - מרחבים
1,000	1,000	1,000					40	690	שפלה
6,800	5,500	5,200	-	11,560	-	15,100	980	4,360	סה"כ
				12,420		11,860	1,100	4,570	2011

החל השיווק המקומי של פלפל מאזור הערבה .  
היקף שטחי הפלפל עד חודשים יולי – ספטמבר הינו כ- 1,000 דונם בשטחים פתוחים  
ו- 31,000 דונם בחממות .  
ישנה הגדלה של כ- 2000 דונם בתי צמיחה לעומת התקופה המקבילה אשתקד .  
הצפי לרמת מחירים מאוזנת עד גבוהה .

### תרשים 6.א.

מחיר סיטונאי של פלפל אדום חממה – ממוצע שבועי (ש"ק"ג) שנים 2009-2012



תרשים 6.א. מתאר את התפתחות מחיר סיטונאי של הפלפל בשנים 2009-2012 האחרונות  
כפי שנסקרו ע"י מועצת הצמחים בשוק צריפין.

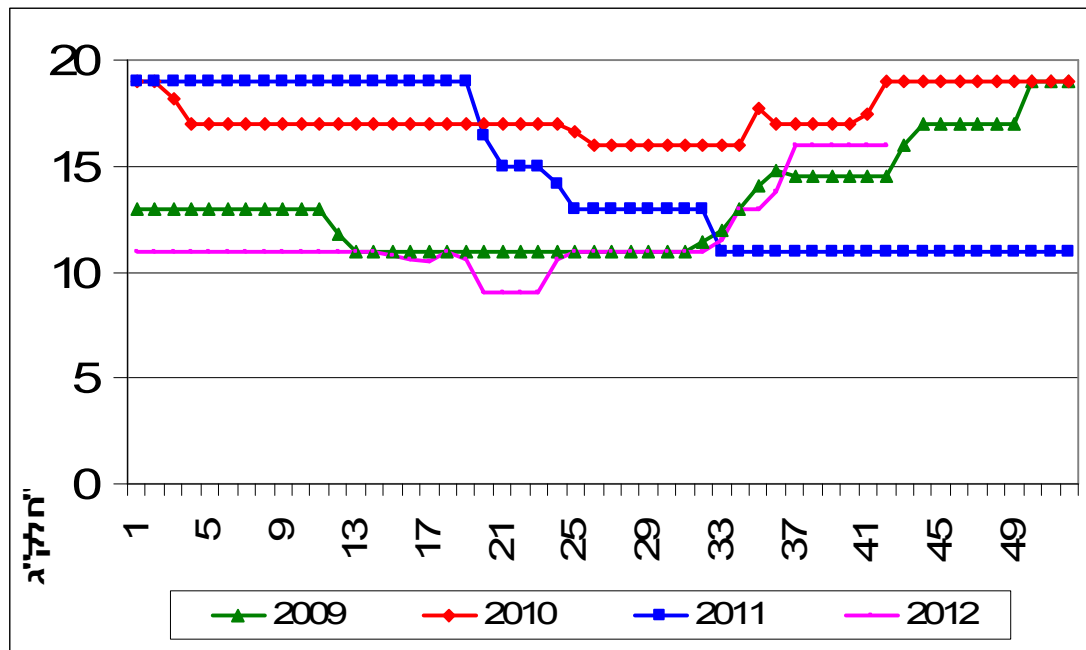
### שום.7 התפלגות מזרעים שום בדונם



מלאי	שתילות בדונם עד ספטמבר	תקופה
		אזור
		אשכול - רמת נגב
	2,000	בית שאן - בקעה
	4,600	גליל - עמק יזרעאל
		חדרה, משולש
		לכיש, חוף אשקלון
		ערבה - אילות
	1,700	רמה"ג, גליל עליון
	1,200	שדות נגב - מרחבים
		שפלה
3,000	9,500	סה"כ

### תרשים 7.א.

מחיר סיטונאי של שום – ממוצע שבועי (ש"ח לק"ג) שנים 2009-2012



תרשים 7.א. מתאר את התפתחות מחיר סיטונאי של השום בשנים 2009-2012 האחרונות כפי שנסקרו ע"י מועצת הצמחים בשוק צריפין.