



ענף הירקות  
Vegetable Division



מועצת הצמחים  
המועצה לייצור צמחים ולשיווקם  
The Plants Production and Marketing Board

# תחזית שיווק וירקות תחזית שיווק וירקות

נובמבר - ינואר 2016



שתילות/מזרעים לחודשים  
עד אוקטובר 2015

## תוכן העניינים

פתיח

- 1.השוואת מחירי ירקות **סיטוני** חודשים ספטמבר 2015 – אוקטובר 2015 (ש לק"ג).
- 2.השוואת מחירי ירקות **סיטוני** חודשים אוקטובר 2014 – אוקטובר 2015 (ש לק"ג).
- 3.השוואת מחירי ירקות **קמעונאי** חודשים ספטמבר 2015 – אוקטובר 2015 (ש לק"ג).
- 4.השוואת מחירי ירקות **קמעונאי** חודשים אוקטובר 2014 – אוקטובר 2015 (ש לק"ג).
- 5.השוואת מחירי ירקות **קמעונאי** לעומת מחיר **סיטוני**- חודש אוקטובר 2015 (ש לק"ג).
- 6.תרשים השוואת מדד מחירים חודשי לצרכן ומדד מחירים סיטוני של ירקות - שנים 2005-2014 (מדד באחוזים בסיס = ממוצע 2005).

## תחזית שיווק

1. [בצל](#)
2. [חצילים](#)
3. [כרוב](#)
4. [מלפפון](#)
5. [עגבנייה](#)
6. [פלפל](#)
7. [שום](#)

אנו מתכבדים להגיש את תחזית שיווק של מזרעי/שתילות עד אוקטובר 2015 אשר ישווקו בחודשים נובמבר – ינואר הנתונים הבאים נאספו מהשטח ע"י רכזי המועצה, הסקירה היומית של מחירי הירקות בשוק צריפין ומנתוני השיווק שמרוכזים בענף הירקות. נתונים אלה מעובדים במועצת הצמחים- ענף הירקות לדוח מרכז ומפורט שפורסם בשולחנות המגדלים הרלוונטיים ובאתר המועצה.

## לתשומת לב:

הנתונים המופיעים בתחזית זו, מבוססים על מידע שנמסר או שנאסף ע"י המועצה ובגלל מורכבות העניין, ישנה אפשרות שמידע זה אינו שלם. כמו כן, תחזית זו מושפעת מתנאים ונתונים שונים שעלולים להשתנות ולשנות נתונים ו/או את האמור בתחזית זו. מדובר בתנאים כגון: מזג אוויר, מחלות, גלי הנבה, אזורי גידול, עונות גידול וכו'. לאור זאת, יש לקחת את הנתונים והאמור בתחזית זו בזהירות ובעירבון מוגבל. אין בתחזית זו כדי להטיל על מועצת הצמחים – ענף הירקות או מי מעובדיה ו/או שלוחיה כל אחריות בקשר לאמור ו/או לאמיתות האמור בתחזית זו ואין לפרשה כהתחייבות לקיומו של נתון כלשהו בעתיד.

אלי דנינו  
מנהל מידע – ענף ירקות

אברהם ארליך (נונה)  
מנהל ענף ירקות

1. השוואת מחירי ירקות **סיטוני** חודשים ספטמבר 2015 – אוקטובר 2015 (נ"ל לק"ג).

שם ירק	ספטמבר-15	אוקטובר-15	% שינוי
בטטות איכות מעולה	5.06	5.88	16%
בצל אדום	2.41	3.44	43%
בצל ירוק	9.50	9.50	0%
בצל ריברסייד	2.21	3.15	43%
ברוקולי באריזה קמעונאית	13.56	15.00	11%
גזר באריזה קמעונאית	5.04	5.43	8%
גזר בשקים	4.56	4.93	8%
דלורית	2.23	2.65	19%
דלעת	2.03	2.75	36%
חסה 8 יחידות	36.25	32.90	-9%
חצילים	5.32	5.89	11%
כרוב אדום	6.19	4.88	-21%
כרוב לבן	4.15	5.55	34%
כרובית	7.12	6.01	-16%
לוף	7.52	7.75	3%
מילון גליה מעולה	5.17	4.18	-19%
מילון כתום	5.24	5.05	-4%
מלפפון חממה	8.49	3.79	-55%
מלפפון חממה *	6.62		
מלפפונים חממה	4.88		
סלק	4.16	4.89	18%
עגבניות באשכולות	6.20		
עגבניות באשכולות	8.60	11.76	37%
עגבניות חממה	6.20	12.00	94%
עגבניות חממה	8.50	11.57	36%
עגבניות שרי אשכולות אכות מעולה	10.26	12.79	25%
פלפל אדום איכות מעולה	9.81	11.50	17%
פלפל בהיר	7.84	9.65	23%
פלפל חריף	6.84	7.95	16%
פלפל ירוק מאורך-	6.33	7.68	21%
פלפל ירוק מזני בלוקי	7.46	8.77	18%
פלפל כתום	10.07	11.80	17%
פלפל צהוב איכות מעולה	9.98	11.70	17%
צנון	4.20	4.75	13%
צנונית באריזה	5.38	5.75	7%
קולורבי	9.13	6.85	-25%
קישואים איכות מעולה	9.18	7.05	-23%
שום	12.00	12.00	0%
שומר	5.44	5.82	7%
שעועית ירוקה	16.19	17.85	10%
תירס באריזה קמעונאית	5.31	5.75	8%
תפוא"ד אדום באריזה קמעונאית	3.20	3.76	18%
תפוא"ד אדום באריזה קמעונאית איכות מעולה	3.70	4.30	16%
תפוא"ד אדום בשקים	2.90	3.50	21%
תפוא"ד באריזה קמעונאית	2.60	3.20	23%
תפוא"ד באריזה קמעונאית לבן איכות מעולה	3.00	3.68	23%
תפוא"ד שקים	2.30	2.90	26%

2. השוואת מחירי ירקות סיטוני חודשים אוקטובר 2014 – אוקטובר 2015 (ש לק"ג).

שם ירק	אוקטובר-14	אוקטובר-15	% שינוי
בטטות איכות מעולה	6.50	5.88	-10%
בצל אדום	2.70	3.44	27%
בצל ירוק	7.44	9.50	28%
בצל ריברסייד	1.84	3.15	71%
ברוקולי באריזה קמעונאית	12.12	15.00	24%
גזר באריזה קמעונאית	3.61	5.43	50%
גזר בשקים	3.40	4.93	45%
דלורית	2.66	2.65	-1%
דלעת	2.46	2.75	12%
דלעת ערמונים	7.14		
חסה 8 יחידות	25.53	32.90	29%
חצילים	2.63	5.89	124%
כרוב אדום	5.06	4.88	-4%
כרוב לבן	2.38	5.55	133%
כרובית	3.84	6.01	57%
לוף	16.26	7.75	-52%
מילון גליה מעולה	4.74	4.18	-12%
מילון כתום	4.66	5.05	8%
מלפפון חממה	3.10	3.79	
מלפפונים חממה	3.10		
סלק	3.49	4.89	
סלק איכות מעולה	6.83		
עגבניות באשכולות	11.76		
עגבניות באשכולות	6.31	12.00	90%
עגבניות חממה	11.57		
עגבניות חממה	12.79		
עגבניות שרי אשכולות אכות מעולה	8.40		
עגבניות שרי באשכולות	8.01	11.50	44%
פלפל אדום איכות מעולה	5.69	9.65	69%
פלפל בהיר	4.21	7.95	89%
פלפל חריף	4.99	7.68	54%
פלפל ירוק מאורך-	5.09	8.77	72%
פלפל ירוק מזני בלוקי	8.39	11.80	41%
פלפל כתום	8.39	11.70	39%
פלפל צהוב איכות מעולה	4.75		
צנון	3.92		
צנון איכות מעולה	6.00	5.75	-4%
צנונית באריזה	6.85		
קולורבי	4.71		
קולורבי איכות מעולה	4.71	7.05	50%
קישואים איכות מעולה	12.00		
שום	5.46	5.82	7%
שומר	10.76	17.85	66%
שועית ירוקה	6.05	5.75	-5%
תירס באריזה קמעונאית	3.20	3.76	18%
תפוא"ד אדום באריזה קמעונאית	3.70	4.30	16%
תפוא"ד אדום באריזה קמעונאית איכות מעולה	2.90	3.50	21%
תפוא"ד אדום בשקים	2.90	3.20	10%
תפוא"ד באריזה קמעונאית	3.40	3.68	8%
תפוא"ד באריזה קמעונאית לבן איכות מעולה	2.60	2.90	12%
תפוא"ד שקים			

3. השוואת מחירי ירקות **קמעונאי** חודשים ספטמבר 2015 – אוקטובר 2015 (ש"ל לק"ג).

מחיר קמעונאי ש"ל לק"ג				ירק
הערות	שינוי ב%	אוקטובר-15	ספטמבר-15	
ק"ג 1		-	-	שעועית יחקה
ק"ג 1	9%	6.42	5.87	גזר
ק"ג 1	15%	12.18	10.58	פלפל אדום מתוק
ק"ג 1	45%	11.78	8.10	עגבניות עגולות רגילות
ק"ג 1	21%	17.82	14.75	עגבניות - שרי
ק"ג 1	-30%	5.84	8.38	מלפפונים
ראש בינוני	0%	5.59	5.57	חסה רגילה ערבית
ק"ג 1	47%	7.52	5.10	כחב לבן
ק"ג 1	1%	10.20	10.11	כרובית
ק"ג 1	5%	7.51	7.16	חצילים
ק"ג 1	-11%	9.20	10.29	קישואים
ק"ג 1	7%	4.32	4.05	תפוחי אדמה
ק"ג 1	18%	4.01	3.39	בצל יבש
ק"ג 1	2%	8.52	8.32	תירס קלחים
ק"ג 1	23%	6.89	5.60	מלונים - גליה
ק"ג 1		-	-	אבטיח
כ-335 גרם	-2%	6.35	6.45	שימורי אפונת גינה
גרם 335	-4%	6.07	6.30	שימורי תירס גרעינים
גרם 100	-7%	1.74	1.87	רסק עגבניות
גרם 500	7%	13.69	12.75	סלט חצילים

מקור: לשכה מרכזית לסטטיסטיקה

4. השוואת מחירי ירקות **קמעונאי** חודשים אוקטובר 2014 – אוקטובר 2015 (ש לק"ג).

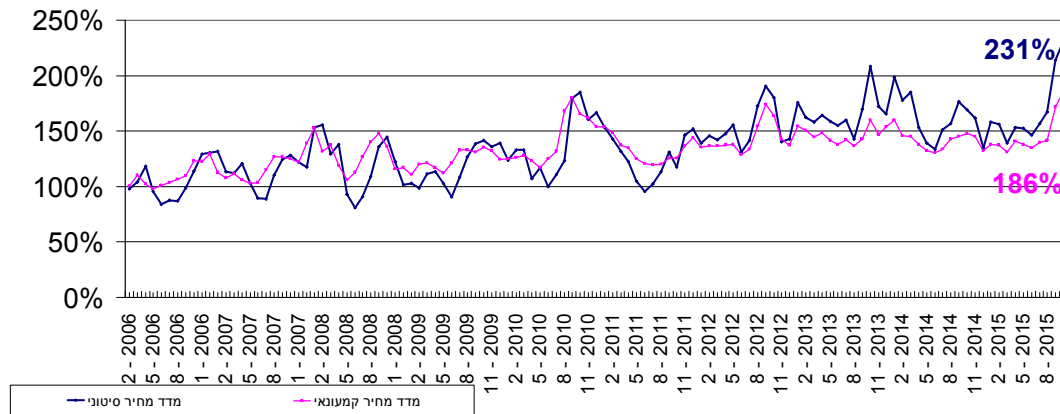
מחיר קמעונאי ש לק"ג				ירק
הערות	שינוי ב%	אוקטובר-15	אוקטובר-14	
ק"ג 1		-	19.89	שעועית ירוקה
ק"ג 1	49%	6.42	4.31	גזר
ק"ג 1	40%	12.18	8.70	פלפל אדום מתוק
ק"ג 1	84%	11.78	6.41	עגבניות עגולות רגילות
ק"ג 1	25%	17.82	14.23	עגבניות - שרי
ק"ג 1	22%	5.84	4.78	מלפפונים
ראש בימני	7%	5.59	5.22	חסה רגילה ערבית
ק"ג 1	84%	7.52	4.08	כרוב לבן
ק"ג 1	14%	10.20	8.97	כרובית
ק"ג 1	39%	7.51	5.41	חצילים
ק"ג 1	15%	9.20	8.02	קישואים
ק"ג 1	5%	4.32	4.10	תפוחי אדמה
ק"ג 1	24%	4.01	3.24	בצל יבש
ק"ג 1	4%	8.52	8.17	תירס קלחים
ק"ג 1	10%	6.89	6.25	מלונים - גליה
ק"ג 1		-	-	אבטיח
כ-335 גרם	-8%	6.35	6.91	שימורי אפונת גינה
גרם 335	-10%	6.07	6.75	שימורי תירס גרעינים
גרם 100	-7%	1.74	1.88	רסק עגבניות
גרם 500	5%	13.69	13.10	סלט חצילים

מקור: לשכה מרכזית לסטטיסטיקה

5. השוואת מחירי ירקות **קמעונאי** לעומת מחיר **סיטוני**-חודש אוקטובר 2015 (שלק"ג).

פער תיווך	מחיר קמעונאי ש"ל לק"ג	מחיר סיטוני ש"ל לק"ג	ירק	יחידה
-		17.85	שעועית ירוקה	ק"ג 1
24%	6.42	5.18	גזר	ק"ג 1
26%	12.18	9.65	פלפל אדום מתוק	ק"ג 1
0%	11.78	11.78	עגבניות עגולות רגילות	ק"ג 1
39%	17.82	12.79	עגבניות - שרי	ק"ג 1
54%	5.84	3.79	מלפפונים	ק"ג 1
36%	5.59	4.10	חסה רגילה ערבית	ראש בימני
36%	7.52	5.55	כרוב לבן	ק"ג 1
70%	10.20	6.01	כרובית	ק"ג 1
28%	7.51	5.89	חצילים	ק"ג 1
31%	9.20	7.05	קישואים	ק"ג 1
29%	4.32	3.34	תפוחי אדמה	ק"ג 1
27%	4.01	3.15	בצל יבש	ק"ג 1
48%	8.52	5.75	תירס קלחים	ק"ג 1
49%	6.89	4.61	מלונים - גליה	ק"ג 1

**6. תרשים השוואת מדד מחירים חודשי לצרכן ומדד מחירים סיטוני של ירקות- שנים 2005-2014 (מדד באחוזים בסיס = ממוצע 2005)**



מדד הסיטוני חודש אוקטובר 2015 עומד בשיעור של 231% משנת הבסיס (ממוצע 2005). מנתוני ענף הירקות עולה כי מדד מחירי הירקות הסיטוני בחודש אוקטובר 2015 עלה בשיעור של 8% לעומת חודש ספטמבר 2015. מדד מחירי הירקות לצרכן בחודש אוקטובר 2015 עומד בשיעור של 186% משנת הבסיס, מדד מחירי הירקות לצרכן בחודש אוקטובר עלה בשיעור של 9% לעומת חודש ספטמבר 2015.

**הערות כלליות:  
1. צריכה נורמטיבית חודשית:**

ירק	צריכה נורמטיבית ממוצעת חודשית בטון
בטטות	1,600
בצל	9,000 (כולל יו"ש)
גזר	7,000
חצילים	4,000
כרוב	5,000
כרובית	2,500
מלפפונים	9,000
עגבניות	15,000
פלפל	6,000
קישואים	2,500
תפוא"ד	23,000

**הערה:** נתוני הצריכה החודשית הממוצעת, בהתאם לדיווחים המסוכמים במועצת הצמחים.



**פרוט התחזית:**

**1. בצל**

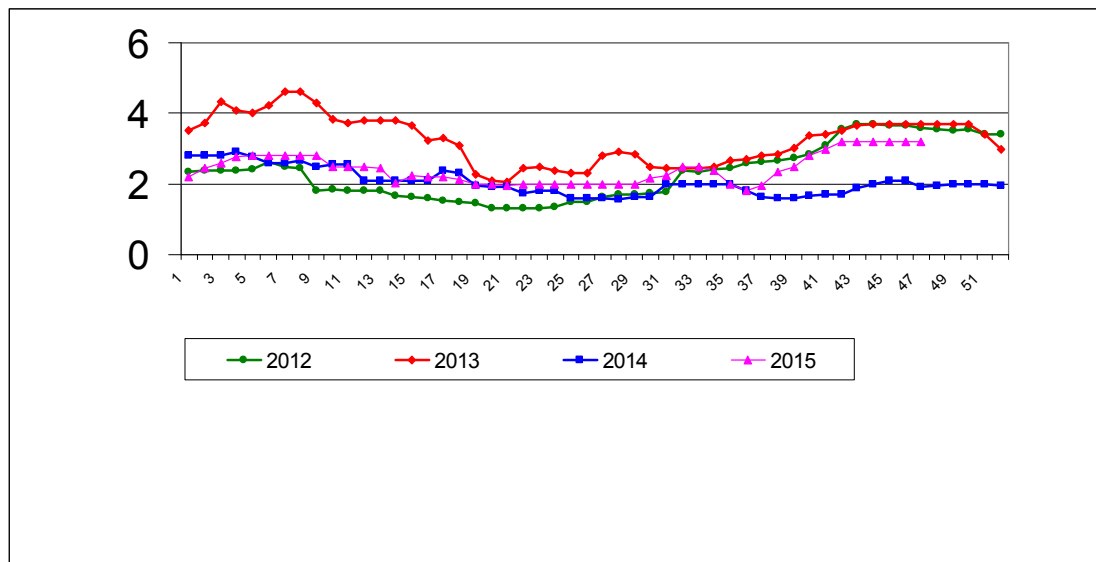
**התפלגות מזרעי בצל בדונם והתפלגות שיווק חודשית – טון**

תחזית שיווק (טון)		מזרעים בדונם			
בית אלפא	ריברסייד	אורי זריעה	אורי נעיצה	בית אלפא	זנים
שיווק דצמבר - מרץ	שיווק מיולי - דצמבר				אזור/תקופה
					אשכול - רמת נגב
7,000		400	1,900	1,380	בית שאן - בקעה
					גליל - עמק יזרעאל
					חדרה, משולש
3,400				1,500	לכיש, חוף אשקלון
					ערבה - אילות
3,600			100	720	רמה"ג, גליל עליון
					שדות נגב - מרחבים
					שפלה
<b>14,000</b>	<b>20,000</b>	<b>400</b>	<b>2,000</b>	<b>3,600</b>	<b>סה"כ</b>
		700	2,100	3,830	2014

אספקת בצל בחודש – יולי – ינואר הינה מזן ריברסייד קיים במלאי כ- 20,000 טון. הצריכה הממוצעת בחודש הינו 9,000 טונות. צפויה אספקה סדירה של בצל, צפי לרמת מחירים גבוהה עד מאוון.

**תרשים 1.א.**

**מחיר סיטונאי של בצל – ממוצע שבועי (ש"ק"ג) שנים 2012-2015**



תרשים 1.א מתאר את התפתחות מחיר סיטונאי של בצל בשנים 2012-2015 האחרונות כפי שנסקרו ע"י מועצת הצמחים בשוק צריפין (המחיר משקלל גם את שיווק הבצל מסוג ריברסייד בית אלפא).

## 2. חצילים

### התפלגות שתילות חצילים בדונם והתפלגות שיווק חודשית – טון

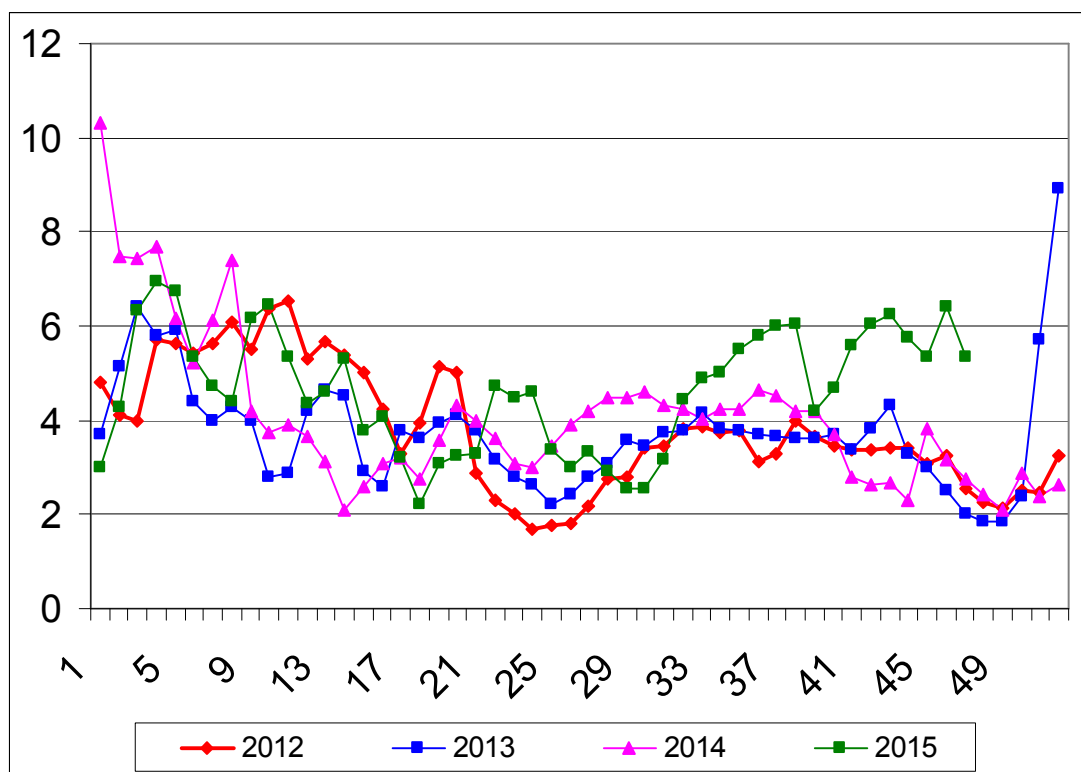
תחזית שיווק (טון)			שתילות בדונם				תקופה אזור	
ינואר	דצמבר	נובמבר	אוקטובר ש"פ	חממות	ספטמבר ש"פ	עד אוגוסט ש"פ		
300	300	300	100	50		160	אשכול - רמת נגב	
500	400	200	200		300		בית שאן - בקעה	
300	300	300	100			180	גליל - עמק יזרעאל	
300	300	300	40		40	450	חדרה, משולש	
500	500	800				500	לכיש, חוף אשקלון	
1,200	800	400		400		400	ערבה - אילות	
50	50	50				40	רמה"ג, גליל עליון	
1,500	2,000	2,500	100	200	120	300	שדות נגב - מרחבים	
						1,600	שפלה	
4,650	4,650	4,850	240	400	610	600	400	סה"כ
300	300	300						יו"ש
4,950	4,950	5,150						סה"כ כולל יו"ש
			450	1,000	550	350	3,370	2014

היקף שטחי החציל עד חודש אוקטובר הינו כ- 4,130 דונם בשטחים פתוחים ו 1250 דונם בחממות .

המיועדים לשיווק בחודשים נובמבר – ינואר .  
צפי לרמת מחירים – מאוזנת עד גבוהה .

### 2.א. תרשים

מחיר סיטונאי של חצילים – ממוצע שבועי (ש"ל לק"ג) שנים 2012-2015



תרשים 2.א. מתאר את התפתחות מחיר סיטונאי של חציל (חממה ושט"פ) בשנים 2012-2015 האחרונות כפי שנסקרו ע"י מועצת הצמחים בשוק צריפין.

### 3.כרוב

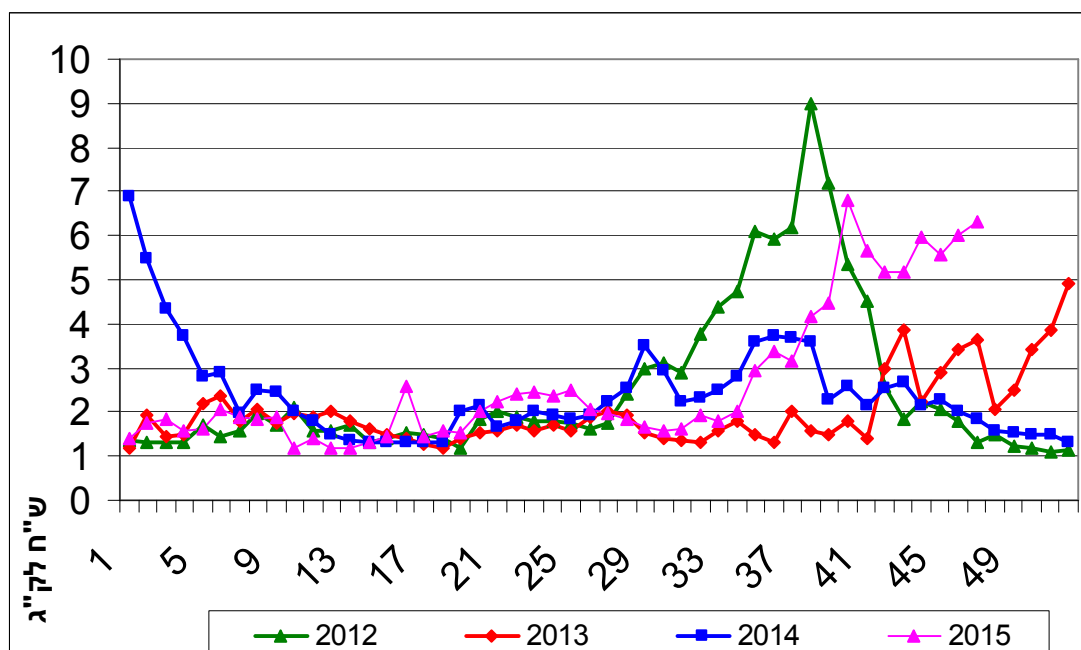
#### התפלגות שתילות כרוב בדונם והתפלגות שיווק חודשית – טון

תחזית שיווק (טון)			שתילות בדונם			תקופה
ינואר	דצמבר	נובמבר	אוקטובר	ספטמבר	עד אוגוסט	אזור
300	300	300	100	100	100	אשכול - רמת נגב
						בית שאן - בקעה
200	200	100	80	50		גליל - עמק יזרעאל
500	500	500	150	150	150	חדרה, משולש
500	500	400	180	150	125	לכיש, חוף אשקלון
						ערבה - אילות
						רמה"ג, גליל עליון
2,800	2,000	1,700	1,100	900	300	שדות נגב - מרחבים
700	700	700	200	200	200	שפלה
<b>5,000</b>	<b>4,200</b>	<b>3,700</b>	<b>1,810</b>	<b>1,550</b>	<b>875</b>	<b>סה"כ</b>
150	150	150				יו"ש
			1,550	1,500	1,325	2014

היקף שטחי הכרוב בחודשים אוגוסט – אוקטובר כ- 4,200 דונם , המיועדים לשיווק בחודשים נובמבר – ינואר.  
צפי לרמת מחירים גבוהה .

### תרשים 3.א.

#### מחיר סיטונאי של כרוב לבן – ממוצע שבועי (ש"ח לק"ג) שנים 2012-2015



תרשים 3.א. מתאר את התפתחות מחיר סיטונאי של הכרוב בשנים 2012-2015 האחרונות כפי שנסקרו ע"י מועצת הצמחים בשוק צריפין

#### 4. מלפפון

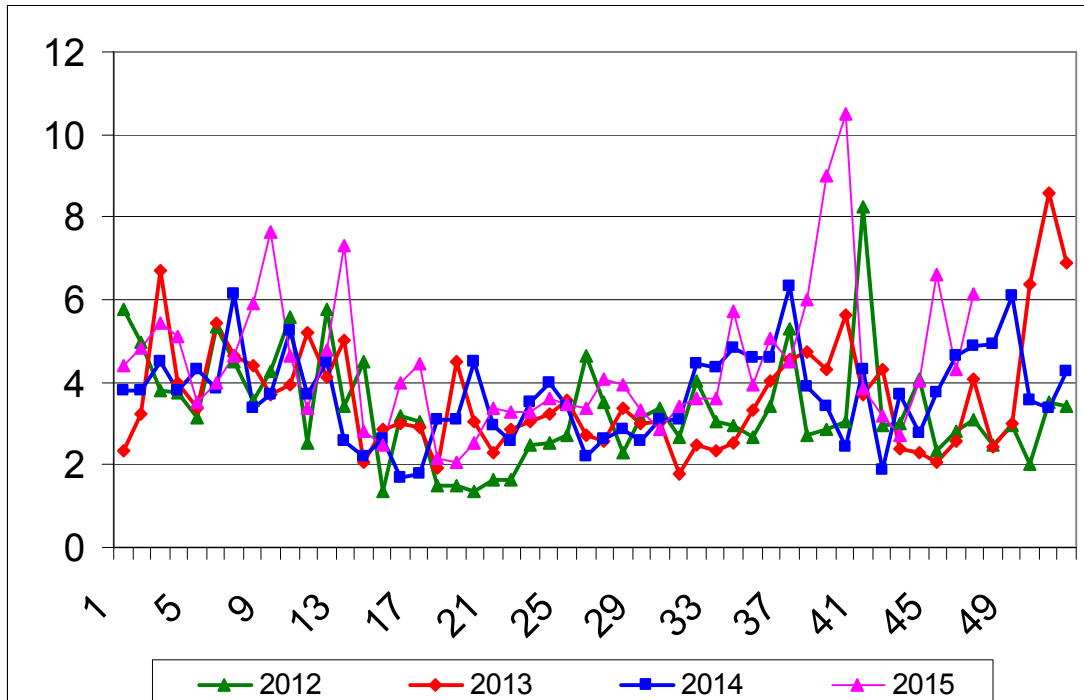
#### התפלגות שתילות מלפפון בדונם והתפלגות שיווק חודשית – טון

תחזית שיווק (טון)			שתילות בדונם				תקופה אזור
ינואר	דצמבר	נובמבר	ש"פ	אוקטובר	ש"פ	ספטמבר	
			בית צמיחה	בית צמיחה	בית צמיחה	בית צמיחה	עד אוגוסט
250	200	200		150		150	250
				80		110	150
200	200	300		900		900	1,200
7,000	7,000	7,000		30		30	50
100	100	100					
				30		30	210
100	100	100		70		70	520
400	400	400					
8,050	8,000	8,100	-	1,260	-	1,290	2,380
1,500	1,500	1,500					
9,550	9,500	9,600					
			-	1,010	-	1,240	2,530

הצריכה החודשית הממוצעת של מלפפון הינה כ- 9,000 טון בחודש. השיווק החודשי מהרש"פ מוערך ב 2,000-1,500 טון. היקף שטחי המלפפון בחודשים אוגוסט – אוקטובר כ- 4,910 דונם בבתי צמיחה, המיועדים לשיווק בחודשים נובמבר – ינואר. היות ומדובר בגידול קצר יחסית לשאר גידולי הירקות, היצע המלפפון משתנה בזמן קצר. לכן קיימת תנודות במחירי המלפפון מדי יום. צפי לרמת מחירים מאוזנת עד גבוהה.

#### תרשים 4.א.

#### מחיר סיטונאי של מלפפון – ממוצע שבועי (ש"ק"ג) שנים 2012-2015



תרשים 4.א. מתאר את התפתחות מחיר סיטונאי של המלפפון בשנים 2012-2015 האחרונות כפי שנסקרו ע"י מועצת הצמחים בשוק צריפין.

## 5. עגבנייה

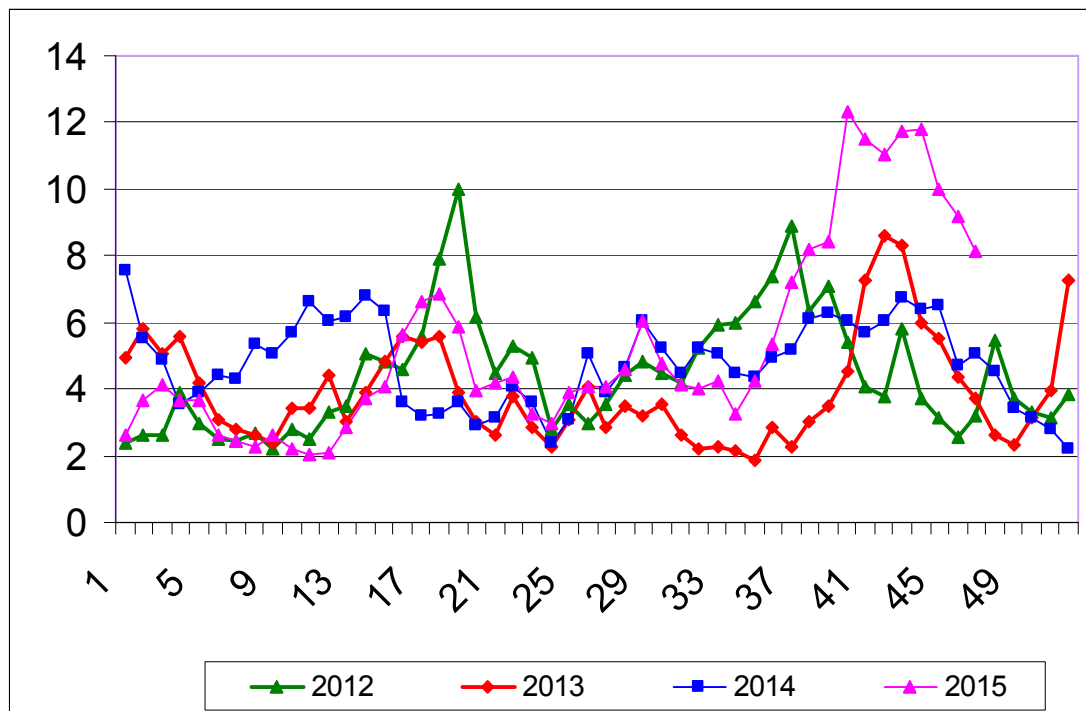
### התפלגות שתילות עגבנייה בדונם והתפלגות שיווק חודשית – טון

תחזית שיווק (טון)			שתילות בדונם				תקופה		
ינואר	דצמבר	נובמבר	ש"פ	אוקטובר	ש"פ	ספטמבר	ש"פ	עד אוגוסט	אזור
			בית צמיחה	בית צמיחה	בית צמיחה	בית צמיחה	בית צמיחה	בית צמיחה	
7,000	6,000	6,000		1,000		2,500		5,000	אשכול - רמת נגב
400	250			300		250			בית שאן - בקעה
200	200	300		250		210	60	80	גליל - עמק יזרעאל
700	700	400		60		60	300	560	חדרה, משולש
600	800	800		100		100	350	550	לכיש, חוף אשקלון
800	600	200			300	700			ערבה - אילות
		100					150		רמה"ג, גליל עליון
2,500	2,800	2,800		400	200	200		2,500	שדות נגב - מרחבים
1,000	1,000	1,000		100		50	480	460	שפלה
<b>13,200</b>	<b>12,350</b>	<b>11,600</b>	-	<b>2,210</b>	<b>500</b>	<b>4,070</b>	<b>1,340</b>	<b>9,150</b>	<b>סה"כ</b>
300	300	300							רש"פ
			-	920	200	5,470	970	9,910	2014

סך שתילות עד חודש אוקטובר כ - 15,420 דונם בתי צמיחה ו כ- 1600 ש"פ , המיועדים לשיווק בחודשים נובמבר - ינואר . הצפי לרמת מחירים גבוהה.

## תרשים 5.א.

### מחיר סיטונאי של עגבניות חממה – ממוצע שבועי (נ"ל"ג) שנים 2012-2015



תרשים 5.א. מתאר את התפתחות מחיר סיטונאי של העגבנייה בשנים 2012-2015 האחרונות כפי שנסקרו ע"י מועצת הצמחים בשוק צריפין.

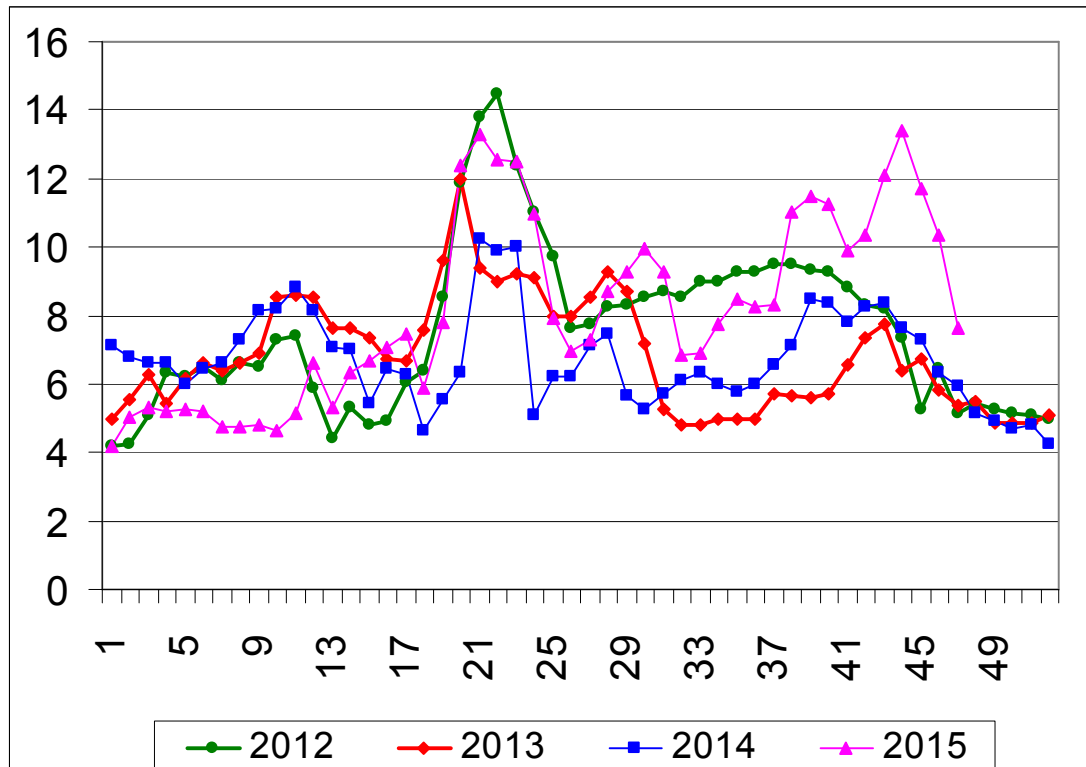
## 6.פלפל התפלגות שתילות פלפל בדונם והתפלגות שיווק חודשית – טון

תחזית שיווק (טון)			שתילות בדונם						
ינואר	דצמבר	נובמבר	ש"פ	אוקטובר	ש"פ	ספטמבר	ש"פ	עד אוגוסט	תקופה
			בית צמיחה	בית צמיחה	בית צמיחה	בית צמיחה	בית צמיחה	בית צמיחה	אזור
1,200	1,200	1,200						1,600	אשכול - רמת נגב
500	300				1,800		600	600	בית שאן - בקעה
200	200	400		100	600		150	400	גליל - עמק יזרעאל
1,000	1,000	1,000					250	600	חדרה, משולש
600	400	400					150	300	לכיש, חוף אשקלון
1,000	500				3,000			13,000	ערבה - אילות
									רמה"ג, גליל עליון
800	800	800						300	שדות נגב - מרחבים
1,200	1,200	1,000					890	540	שפלה
6,500	5,600	4,800	-	100	-	5,400	1,440	17,340	סה"כ
			-	300	-	6,600	1,040	20,060	2014

סך שתילות עד חודש אוקטובר כ – 22,840 דונם בתי צמיחה ו כ- 1,490 בש"פ. המיועדים לשיווק בחודשים נובמבר – ינואר. הצפי לרמת מחירים גבוהה עד מאונת.

### תרשים 6.א.

מחיר סיטונאי של פלפל אדום חממה – ממוצע שבועי (ש"ק"ג) שנים 2012-2015



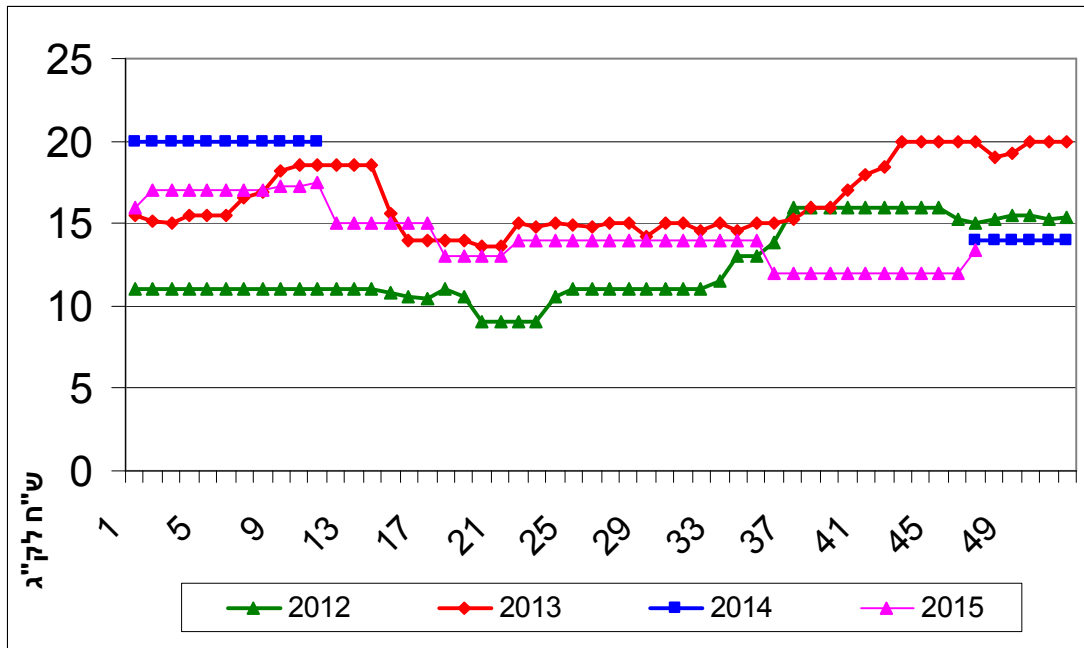
תרשים 6.א. מתאר את התפתחות מחיר סיטונאי של הפלפל בשנים 2012-2015 האחרונות כפי שנסקרו ע"י מועצת הצמחים בשוק צריפין.

**7.שום**  
**התפלגות שתילות שום בדונם והתפלגות שיווק חודשית – טון**

תקופה אזור	נעיצות בדונם	תחזית שיווק ( טון )
		מלאי
אשכול - רמת נגב		
בית שאן - בקעה	1,500	
גליל - עמק יזרעאל	3,400	
חדרה, משולש		
לכיש, חוף אשקלון		
ערבה - אילות		
רמה"ג, גליל עליון	1,300	
שדות נגב - מרחבים		
שפלה		
סה"כ	6,200	4,000

במלאי קיים כ- 4000 טון מאוחסן בקירור, המיועדים לשיווק עד חודש אפריל 2016 .  
 הצפי לרמת מחירים מאוזנת .

**7.א. תרשים**  
**מחיר סיטונאי של שום – ממוצע שבועי (ש"ח לק"ג) שנים 2012-2015**



תרשים 7.א. מתאר את התפתחות מחיר סיטונאי של השום בשנים 2012-2015 האחרונות כפי שנסקרו ע"י מועצת הצמחים בשוק צריפין.