



ענף הירקות
Vegetable Division



מועצת הצמחים
המועצה לייצור צמחים ולשיווקם
The Plants Production and Marketing Board

תחזית שיווק וירקות תחזית שיווק וירקות

מאי - יולי 2015



שתילות/מזרעים לחודשים
עד אפריל 2015

תוכן העניינים

פתיח

- 1.השוואת מחירי ירקות **סיטוני** חודשים מרץ 2015 – אפריל 2015 (ש לק"ג).
- 2.השוואת מחירי ירקות **סיטוני** חודשים אפריל 2014 – אפריל 2015 (ש לק"ג).
- 3.השוואת מחירי ירקות **קמעונאי** חודשים מרץ 2015 – אפריל 2015 (ש לק"ג).
- 4.השוואת מחירי ירקות **קמעונאי** חודשים אפריל 2014 – אפריל 2015 (ש לק"ג).
- 5.השוואת מחירי ירקות **קמעונאי** לעומת מחיר **סיטוני**- חודש אפריל 2015 (ש לק"ג).
- 6.תרשים השוואת מדד מחירים חודשי לצרכן ומדד מחירים סיטוני של ירקות - שנים 2005-2014 (מדד באחוזים בסיס = ממוצע 2005).

תחזית שיווק

1. בצל
2. חצילים
3. כרוב
4. מלפפון
5. עגבנייה
6. פלפל
7. שום
8. אבטיח

אנו מתכבדים להגיש את תחזית שיווק של מזרעי/שתילות עד אפריל 2015 אשר ישווקו בחודשים מאי – יולי הנתונים הבאים נאספו מהשטח ע"י רכזי המועצה, הסקירה היומית של מחירי הירקות בשוק צריפין ומנתוני השיווק שמרוכזים בענף הירקות. נתונים אלה מעובדים במועצת הצמחים- ענף הירקות לדוח מרכז ומפורט שפורסם בשולחנות המגדלים הרלוונטיים ובאתר המועצה.

לתשומת לב:

הנתונים המופיעים בתחזית זו, מבוססים על מידע שנמסר או שנאסף ע"י המועצה ובגלל מורכבות העניין, ישנה אפשרות שמידע זה אינו שלם. כמו כן, תחזית זו מושפעת מתנאים ונתונים שונים שעלולים להשתנות ולשנות נתונים ו/או את האמור בתחזית זו. מדובר בתנאים כגון: מזג אוויר, מחלות, גלי הנבה, אזורי גידול, עונות גידול וכו'. לאור זאת, יש לקחת את הנתונים והאמור בתחזית זו בזהירות ובעירבון מוגבל. אין בתחזית זו כדי להטיל על מועצת הצמחים – ענף הירקות או מי מעובדיה ו/או שלוחיה כל אחריות בקשר לאמור ו/או לאמיתות האמור בתחזית זו ואין לפרשה כהתחייבות לקיומו של נתון כלשהו בעתיד.

אלי דנינו
מנהל מידע – ענף ירקות

אברהם ארליך (נונה)
מנהל ענף ירקות

1. השוואת מחירי ירקות סיטוני חודשים מרץ 2015 – אפריל 2015 (ש לק"ג).

שם ירק	מרץ-15	אפריל-15	% שינוי
בטטות איכות מעולה	6.84	6.50	-5%
בצל אדום	2.95	2.80	-5%
בצל בית אלפא	2.42	2.19	-10%
בצל ירוק	6.58	4.43	-33%
ברוקולי באריזה קמעונאית	6.91	11.71	70%
גזר באריזה קמעונאית	2.52	2.49	-1%
גזר בשקים	2.11	2.09	-1%
דלורית	6.64	7.00	5%
דלעת	6.18	7.63	23%
חסה 8 יחידות	19.36	17.57	-9%
חצילים חממה	5.31	3.99	-25%
כרוב אדום	1.93	2.24	16%
כרוב לבן	1.26	1.51	20%
כרובית	4.41	3.13	-29%
לוף	4.48	4.41	-2%
לפת איכות מעולה	2.36	2.60	10%
מילון גליה מעולה	7.30	7.34	1%
מלפפונים חממה	4.69	2.63	-44%
סלק	2.63	2.86	9%
עגבניות באשכולות	3.10	4.54	47%
עגבניות חממה	2.47	4.11	67%
עגבניות שרי אשכולות אכות מעולה	4.69	4.26	-9%
פלפל אדום איכות מעולה	5.46	6.68	22%
פלפל בהיר	6.91	8.62	25%
פלפל חריף	8.66	11.39	32%
פלפל כתום	6.36	6.73	6%
פלפל צהוב איכות מעולה	5.98	6.09	2%
פלפל קליפורני	5.13	5.86	14%
צנון	4.34	5.00	15%
צנונית באריזה	4.07	4.00	-2%
קולורבי	3.36	2.11	-37%
קישואים איכות מעולה	3.91	3.58	-8%
שום	15.00	15.00	0%
שומר	2.99	3.24	9%
שעועית ירוקה	13.68	12.57	-8%
תפוא"ד אדום באריזה קמעונאית	2.92	2.89	-1%
תפוא"ד אדום באריזה קמעונאית איכות מעולה	3.33	3.29	-1%
תפוא"ד אדום בשקים	2.62	2.57	-2%
תפוא"ד באריזה קמעונאית	2.62	2.59	-1%
תפוא"ד באריזה קמעונאית לבן איכות מעולה	2.93	2.89	-2%
תפוא"ד שקים	2.31	2.27	-2%

2. השוואת מחירי ירקות **סיטוני** חודשים אפריל 2014 – אפריל 2015 (שם לק"ג).

שם ירק	אפריל-14	אפריל-15	% שינוי
ארטישוק	5.38		
בטטות איכות מעולה	7.24	6.50	-10%
בצל אדום	5.85	2.80	-52%
בצל בית אלפא	2.10	2.19	4%
בצל יבש	2.30		
בצל ירוק	3.00	4.43	48%
ברוקולי באריזה קמעונאית	5.89	11.71	99%
גזר באריזה קמעונאית	2.43	2.49	2%
גזר בשקים	2.03	2.09	3%
דלורית	6.19	7.00	13%
דלעת	5.14	7.63	49%
חסה 8 יחידות	15.00	17.57	17%
חצילים חממה	2.73	3.99	46%
כרוב אדום	1.58	2.24	42%
כרוב לבן	1.30	1.51	16%
כרובית	3.22	3.13	-3%
לוף	6.04	4.41	-27%
לפת איכות מעולה	2.80	2.60	-7%
מילון גליה מעולה	6.22	7.34	18%
מילון כתום	6.02		
מלפפונים חממה	2.41	2.63	9%
סלק		2.86	
סלק איכות מעולה	3.19		
עגבניות באשכולות	5.55	4.54	-18%
עגבניות חממה	4.91	4.11	-16%
עגבניות שרי אשכולות אכות מעולה		4.26	
עגבניות שרי באשכולות	5.44		
פלפל אדום איכות מעולה	5.80	6.68	15%
פלפל בהיר	7.55	8.62	14%
פלפל חריף	5.64	11.39	102%
פלפל ירוק מזני בלוקי	6.26		
פלפל כתום	6.03	6.73	12%
פלפל צהוב איכות מעולה	5.07	6.09	20%
פלפל קליפורני		5.86	
צנון	3.42	5.00	46%
צנונית באריזה		4.00	
קולורבי		2.11	
קולורבי איכות מעולה	3.37		
קישואים איכות מעולה	3.45	3.58	4%
שום		15.00	
שומר	2.52	3.24	29%
שעועית ירוקה	9.63	12.57	31%
תירס באריזה קמעונאית	8.28		
תפוא"ד אדום באריזה קמעונאית	4.37	2.89	-34%
תפוא"ד אדום באריזה קמעונאית איכות מעולה	4.97	3.29	-34%
תפוא"ד אדום בשקים	3.67	2.57	-30%
תפוא"ד באריזה קמעונאית	3.67	2.59	-30%
תפוא"ד באריזה קמעונאית לבן איכות מעולה	4.17	2.89	-31%
תפוא"ד שקים	3.17	2.27	-28%

3. השוואת מחירי ירקות **קמעונאי** חודשים מרץ 2015 – אפריל 2015 (ש לק"ג).

מחיר קמעונאי ש לק"ג				ירק
הערות	שינוי ב%	אפריל-15	אפריל-14	
ק"ג 1	120%	17.75	8.05	שועית יחקה
ק"ג 1	-76%	4.32	18.38	גזר
ק"ג 1	96%	7.59	3.88	פלפל אדום מתוק
ק"ג 1	-29%	6.04	8.52	עגבניות עגולות רגילות
ק"ג 1	80%	10.74	5.98	עגבניות - שרי
ק"ג 1	-49%	5.26	10.40	מלפפונים
ראש בינוני	18%	4.96	4.19	חסה רגילה ערבית
ק"ג 1	-20%	3.55	4.44	כחב לבן
ק"ג 1	133%	7.91	3.40	כחבית
ק"ג 1	1%	6.59	6.55	חצילים
ק"ג 1	30%	6.62	5.08	קישואים
ק"ג 1	-38%	3.88	6.28	תפוחי אדמה
ק"ג 1	-24%	3.49	4.58	בצל יבש
ק"ג 1		-	3.50	תירס קלחים
ק"ג 1	-15%	8.92	10.51	מלונים - גליה
ק"ג 1		-	7.81	אבטיח
כ-335 גרם		6.83		שימורי אפונת גינה
גרם 335	-10%	6.55	7.30	שימורי תירס גרעינים
גרם 100	-76%	1.83	7.60	רסק עגבניות
גרם 500				סלט חצילים

מקור: לשכה מרכזית לסטטיסטיקה

4. השוואת מחירי ירקות **קמעונאי** חודשים אפריל 2014 – אפריל 2015 (ש לק"ג).

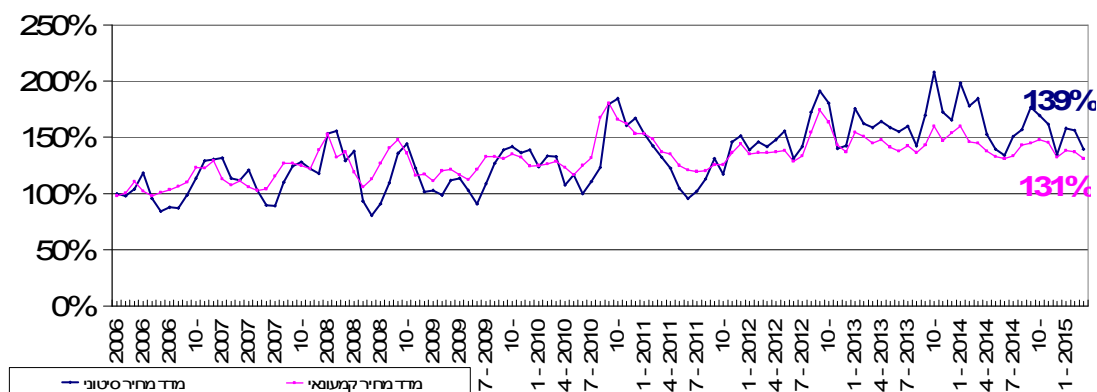
מחיר קמעונאי ש לק"ג				ירק
הערות	שינוי ב%	אפריל-15	אפריל-14	
ק"ג 1	120%	17.75	8.05	שעועית יחקה
ק"ג 1	-76%	4.32	18.38	גזר
ק"ג 1	96%	7.59	3.88	פלפל אדום מתוק
ק"ג 1	-29%	6.04	8.52	עגבניות עגולות רגילות
ק"ג 1	80%	10.74	5.98	עגבניות - שרי
ק"ג 1	-49%	5.26	10.40	מלפפונים
ראש בינוני	18%	4.96	4.19	חסה רגילה ערבית
ק"ג 1	-20%	3.55	4.44	כחב לבן
ק"ג 1	133%	7.91	3.40	כחבית
ק"ג 1	1%	6.59	6.55	חצילים
ק"ג 1	30%	6.62	5.08	קישואים
ק"ג 1	-38%	3.88	6.28	תפוחי אדמה
ק"ג 1	-24%	3.49	4.58	בצל יבש
ק"ג 1	-	-	3.50	תירס קלחים
ק"ג 1	-15%	8.92	10.51	מלונים - גליה
ק"ג 1	-	-	7.81	אבטיח
כ-335 גרם	-	6.83	-	שימורי אפונת גינה
גרם 335	-10%	6.55	7.30	שימורי תירס גרעינים
גרם 100	-76%	1.83	7.60	רסק עגבניות
גרם 500	-	-	-	סלט חצילים

מקור: לשכה מרכזית לסטטיסטיקה

5. השוואת מחירי ירקות **קמעונאי** לעומת מחיר **סיטוני**-חודש אפריל 2015 (שלק"ג).

פער תיווך	מחיר קמעונאי ש"ל לק"ג	מחיר סיטוני ש"ל לק"ג	ירק	יחידה
41%	17.75	12.57	שעועית ירוקה	ק"ג 1
89%	4.32	2.29	גזר	ק"ג 1
5%	7.59	7.24	פלפל אדום מתוק	ק"ג 1
40%	6.04	4.33	עגבניות עגולות רגילות	ק"ג 1
152%	10.74	4.26	עגבניות - שרי	ק"ג 1
100%	5.26	2.63	מלפפונים	ק"ג 1
126%	4.96	2.19	חסה רגילה ערבית	ראש בימני
134%	3.55	1.51	כחב לבן	ק"ג 1
153%	7.91	3.13	כחבית	ק"ג 1
65%	6.59	3.99	חצילים	ק"ג 1
85%	6.62	3.58	קישואים	ק"ג 1
50%	3.88	2.58	תפוחי אדמה	ק"ג 1
60%	3.49	2.19	בצל יבש	ק"ג 1
	-		תירס קלחים	ק"ג 1
21%	8.92	7.34	מלונים - גליה	ק"ג 1

6. תרשים השוואת מדד מחירים חודשי לצרכן ומדד מחירים סיטוני של ירקות-
שנים 2005-2014 (מדד באחוזים בסיס = ממוצע 2005)



מדד הסיטוני חודש מרץ 2015 עומד בשיעור של 139% משנת הבסיס (ממוצע 2005). מנתוני ענף הירקות עולה כי מדד מחירי הירקות הסיטוני בחודש מרץ 2015 ירד בשיעור של 11% לעומת חודש פברואר 2015. מדד מחירי הירקות לצרכן בחודש מרץ 2015 עומד בשיעור של 131% משנת הבסיס, מדד מחירי הירקות לצרכן בחודש מרץ ירד בשיעור של 4% לעומת חודש פברואר 2015.

הערות כלליות:
1. צריכה נורמטיבית חודשית:

ירק	צריכה נורמטיבית ממוצעת חודשית בטון
בטטות	1,600
בצל	9,000 (כולל יו"ש)
גזר	7,000
חצילים	4,000
כרוב	5,000
כרובית	2,500
מלפפונים	9,000
עגבניות	15,000
פלפל	6,000
קישואים	2,500
תפוא"ד	23,000

הערה: נתוני הצריכה החודשית הממוצעת, בהתאם לדיווחים המסוכמים במועצת הצמחים.

פרוט התחזית:

1. בצל

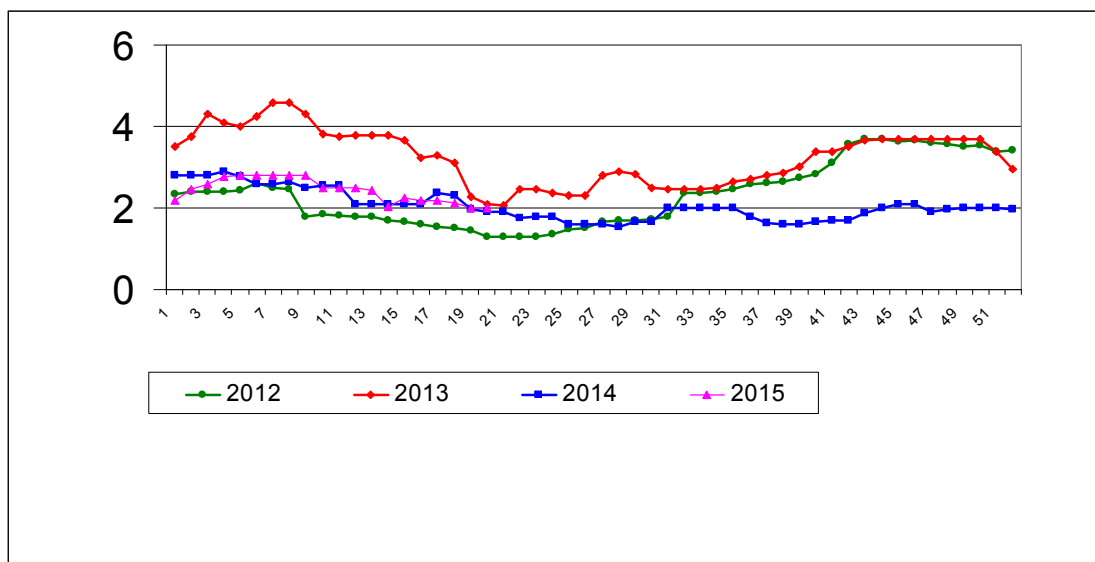
התפלגות מזרעי בצל בדונם והתפלגות שיווק חודשית – טון

תחזית שיווק (טון)		מזרעים בדונם				זנים
מיכלוא	אורי	ריברסייד	מיכלוא	אורי זריעה	אורי נעיצה	
	שיווק מרץ- מאי					אזור/תקופה
						אשכול - רמת נגב
2,500	2,000		400	300		בית שאן - בקעה
15,000		2,300	2,450			גליל - עמק יזרעאל
			300			חרדה, משולש
				200		לכיש, חוף אשקלון
						ערבה - אילות
		2,000				רמה"ג, גליל עליון
5,000		4,500	900	100		שדות נגב - מרחבים
1,500	1,000	500	300		200	שפלה
24,000	3,000	9,300	4,350	600	200	סה"כ
		13,000	5,500	840		2014

אספקת בצל בחודש – מרץ – מאי הינה מזן אורי .
 סה"כ מלאי אורי כ-3,000 טון,
 סה"כ מזרעי מיכלוא – 4,350 דונם.
 הצריכה הממוצעת בחודש הינו 9,000 טונות.
 צפויה אספקה סדירה של בצל, צפי לרמת מחירים מאוזנת .

1.א. תרשים

מחיר סיטונאי של בצל – ממוצע שבועי (נ"ל ק"ג) שנים 2012-2015



תרשים 1.א מתאר את התפתחות מחיר סיטונאי של בצל בשנים 2012-2015 האחרונות כפי שנסקרו ע"י מועצת הצמחים בשוק צריפין (המחיר משקלל גם את שיווק הבצל מסוג ריברסייד בית אלפא).

2. חצילים

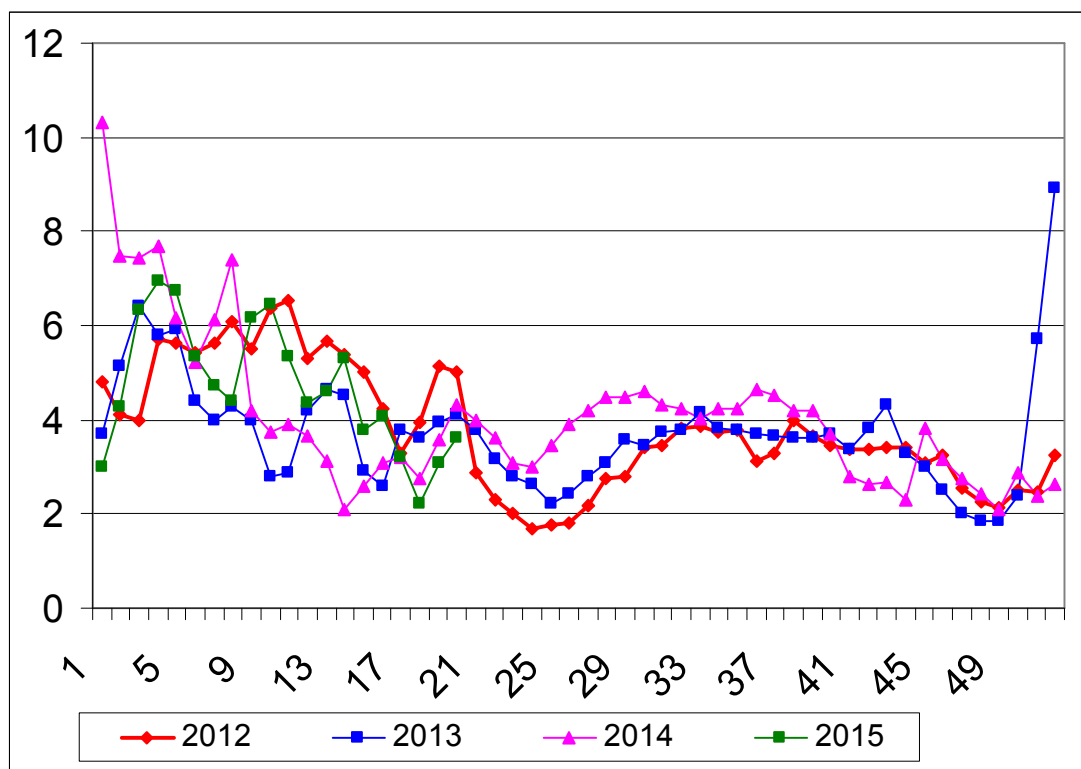
התפלגות שתילות חצילים בדונם והתפלגות שיווק חודשית – טון

תחזית שיווק (טון)			שתילות בדונם				תקופה
יולי	יוני	מאי	חממות	אפריל ש"פ	חממות	מרץ ש"פ	עד פברואר ש"פ
300	300	300		50			200
	200	1,000					300
400	400	300		40		30	300
200	100	100		50		50	50
800	800	800		300		100	100
		200					100
50	50						30
2,500	2,300	2,300		400		300	200
4,250	4,150	5,000	-	840	-	480	1,280
300	300	300					
4,550	4,450	5,300					
				600	-	530	1,120
							1,600

היקף שטחי החציל עד חודש אפריל הינו כ- 3,350 דונם בשטחים פתוחים (כולל שטחים מכוסה בניילון),
 ו 1,200 דונם בחממות .
 המיועדים לשיווק בחודשים מאי – יולי .
 צפי לרמת מחירים – מאוזנת עד גבוהה .

תרשים 2.א.

מחיר סיטונאי של חצילים – ממוצע שבועי (ש"ל לק"ג) שנים 2012-2015



תרשים 2.א. מתאר את התפתחות מחיר סיטונאי של חציל (חממה ושט"פ) בשנים 2012-2015 האחרונות כפי שנסקרו ע"י מועצת הצמחים בשוק צריפין.

3.כרוב

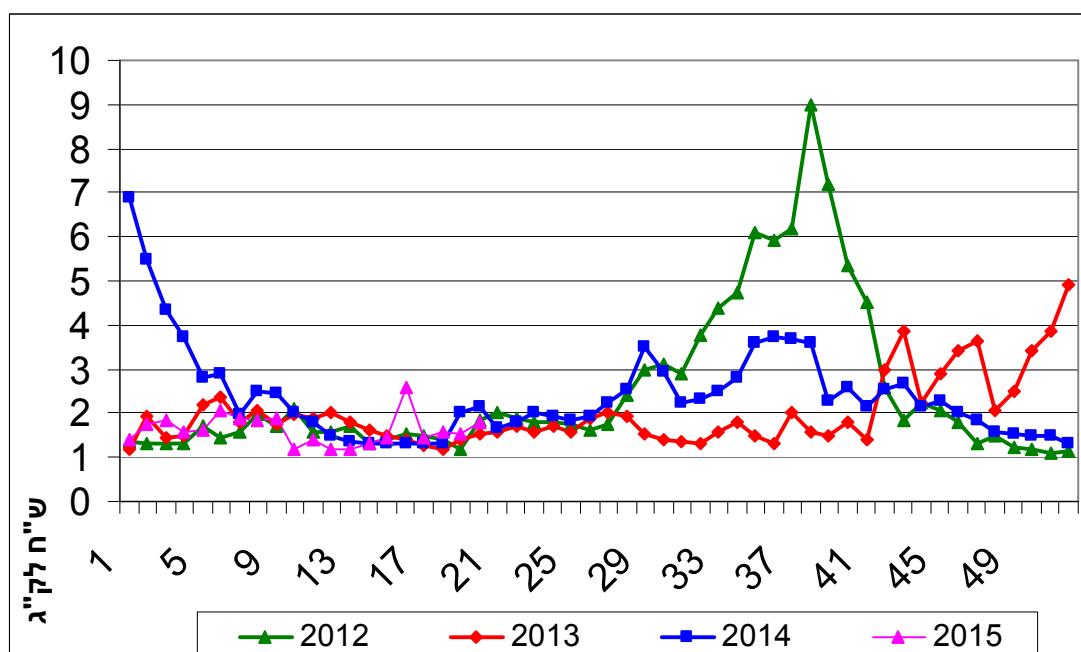
התפלגות שתילות כרוב בדונם והתפלגות שיווק חודשית – טון

תחזית שיווק (טון)			שתילות בדונם			תקופה
יולי	יוני	מאי	אפריל	מרץ	עד פברואר	אזור
300	300	300	50	150	100	אשכול - רמת נגב
						בית שאן - בקעה
200	200	200	40	60	60	גליל - עמק יזרעאל
600	600	600	150	150	150	חדרה, משולש
500	500	400	180	150	125	לכיש, חוף אשקלון
						ערבה - אילות
						רמה"ג, גליל עליון
2,800	2,800	2,800	1,100	900	300	שדות נגב - מרחבים
700	700	700	200	200	200	שפלה
5,100	5,100	5,000	1,720	1,610	935	סה"כ
150	150	150				יו"ש
			1,530	1,500	1,325	2014

היקף שטחי הכרוב בחודשים פברואר – אפריל כ- 4,250 דונם, המיועדים לשיווק בחודשים מאי – יולי.
צפי לרמת מחירים מאוזנת.

תרשים 3.א.

מחיר סיטונאי של כרוב לבן – ממוצע שבועי (ש"ח לק"ג) שנים 2012-2015



תרשים 3.א. מתאר את התפתחות מחיר סיטונאי של הכרוב בשנים 2012-2015 האחרונות כפי שנסקרו ע"י מועצת הצמחים בשוק צריפין

4. מלפפון

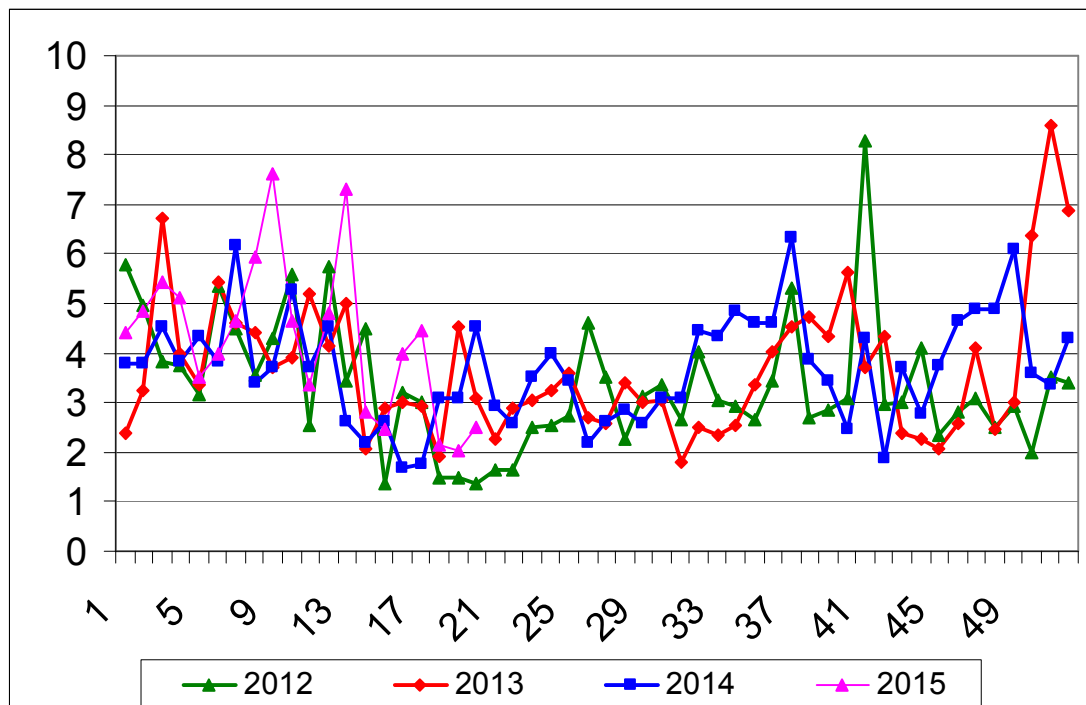
התפלגות שתילות מלפפון בדונם והתפלגות שיווק חודשית – טון

תחזית שיווק (טון)			שתילות בדונם				תקופה	
יולי	יוני	מאי	ש"פ	אפריל	ש"פ	מרץ	עד פברואר	אזור
			ש"פ	בית צמיחה	ש"פ	בית צמיחה	ש"פ	בית צמיחה
100	100	100				150		260
								אשכול - רמת נגב
								בית שאן - בקעה
500	500	500	150	150	30	50	100	גליל - עמק יזרעאל
7,500	7,500	7,500		1,200		800	1,800	חדרה, משולש
100	100	100				200		לכיש, חוף אשקלון
								ערבה - אילות
								רמה"ג, גליל עליון
100	100	100				50		שדות נגב - מרחבים
300	300	300		100		100	100	שפלה
8,600	8,600	8,600	150	1,450	30	1,350	2,440	סה"כ
1,500	1,500	1,500						רש"פ
10,100	10,100	10,100						סה"כ
			50	1,350	50	1,100	2,090	2014

הצריכה החודשית הממוצעת של מלפפון הינה כ- 9,000 טון בחודש. השיווק החודשי מהרש"פ מוערך ב 1,500-2,000 טון. היקף שטחי המלפפון בחודשים פברואר – אפריל כ- 4,510 דונם, המיועדים לשיווק בחודשים אפריל – יוני. צפי לרמת מחירים מאוזנת.

תרשים 4.א.

מחיר סיטונאי של מלפפון – ממוצע שבועי (ש"ק"ג) שנים 2012-2015



תרשים 4.א. מתאר את התפתחות מחיר סיטונאי של המלפפון בשנים 2012-2015 האחרונות כפי שנסקרו ע"י מועצת הצמחים בשוק צריפין.

5.עגבנייה

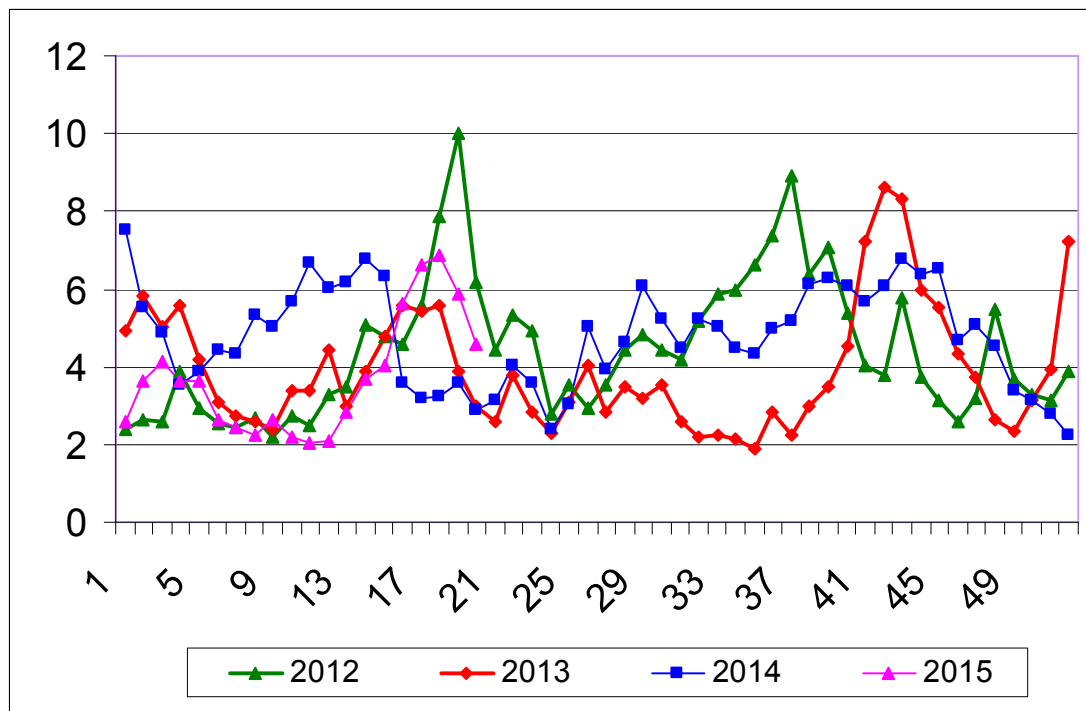
התפלגות שתילות עגבנייה בדונם והתפלגות שיווק חודשית –טון

תחזית שיווק (טון)			שתילות בדונם				תקופה אזור		
יולי	יוני	מאי	אפריל		מרץ			עד פברואר	
			ש"פ	בית צמיחה	ש"פ	בית צמיחה	ש"פ	בית צמיחה	
7,000	6,500	6,500		800		800		5,000	אשכול - רמת נגב
400	800	1,000						510	בית שאן - בקעה
300	600	800		60		30		420	גליל - עמק יזרעאל
300	400	400		100		150		140	חדרה, משולש
1,000	1,000	1,000		150		480		1,000	לכיש, חוף אשקלון
									ערבה - אילות
									רמה"ג, גליל עליון
2,000	2,300	2,300		250		300		2,200	שדות נגב - מרחבים
500	500	500		150		100		100	שפלה
11,500	12,100	12,500	-	1,510	-	1,860	-	9,370	סה"כ
300	300	300							רש"פ
			220	1,690	90	550	-	6,060	2014

סך שתילות עד חודש אפריל כ – 12,750 דונם בתי צמיחה ,
המיועדים לשיווק בחודשים מאי – יולי.
הצפי לרמת מחירים מאוזנת עד גבוהה .

תרשים 5.א.

מחיר סיטונאי של עגבניות חממה – ממוצע שבועי (נ"ל"ג) שנים 2012-2015



תרשים 5.א. מתאר את התפתחות מחיר סיטונאי של העגבנייה בשנים 2012-2015 האחרונות כפי שנסקרו ע"י מועצת הצמחים בשוק צריפין.

6.פלפל

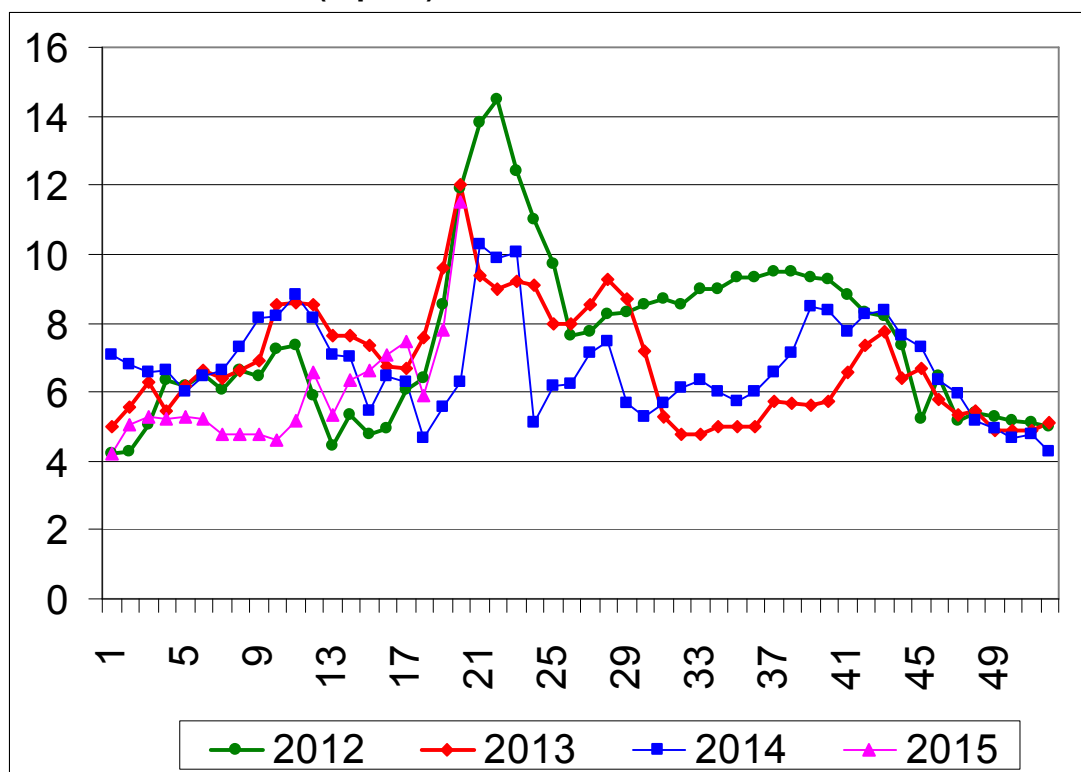
התפלגות שתילות פלפל בדונם והתפלגות שיווק חודשית – טון

תחזית שיווק (טון)			שתילות בדונם					
יולי	יוני	מאי	ש"פ	אפריל	ש"פ	מרץ	ש"פ	תקופה
			בית צמיחה	בית צמיחה	בית צמיחה	בית צמיחה	בית צמיחה	אזור
800	800	800				300	1,200	אשכול - רמת נגב
	800	800					1,500	בית שאן - בקעה
500	600	800	50		20		800	גליל - עמק יזרעאל
800	800	800	250	150		400	500	חדרה, משולש
400	400	400	150				300	לכיש, חוף אשקלון
700	700	700					4,000	ערבה - אילות
								רמה"ג, גליל עליון
300	300	300				300	150	שדות נגב - מרחבים
400	400	400	200	100		70	390	שפלה
3,900	4,800	5,000	650	250	20	1,070	390	סה"כ
			410	1,000	380	720	-	2014

סך שתילות עד חודש אפריל כ – 9,980 דונם בתי צמיחה ו כ- 700 בש"פ.
 המיועדים לשיווק בחודשים מאי – יולי.
 הצפי לרמת מחירים מאוזנת עד גבוהה .

תרשים 6.א.

מחיר סיטונאי של פלפל אדום חממה – ממוצע שבועי (ש"ק"ג) שנים 2012-2015



תרשים 6.א. מתאר את התפתחות מחיר סיטונאי של הפלפל בשנים 2012-2015 האחרונות כפי שנסקרו ע"י מועצת הצמחים בשוק צריפין.

7.שום

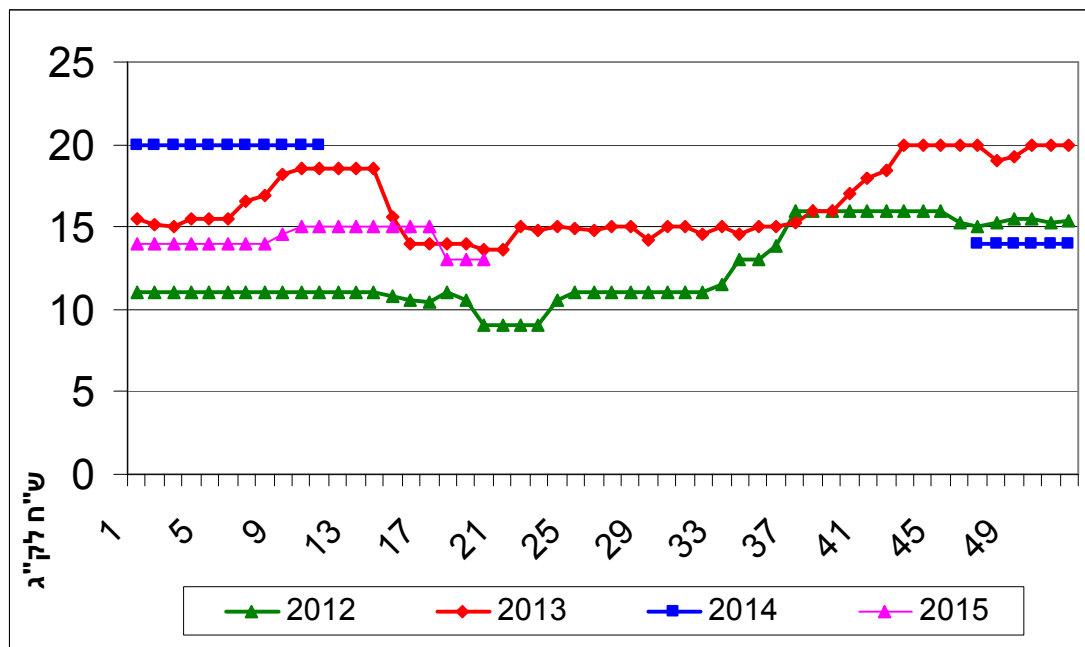
התפלגות שתילות שום בדונם והתפלגות שיווק חודשית – טון

תקופה אזור	נעיצות בדונם	תחזית שיווק (טון)
		מלאי
אשכול - רמת נגב		
בית שאן - בקעה	1,900	
גליל - עמק יזרעאל	3,500	
חדרה, משולש		
לכיש, חוף אשקלון		
ערבה - אילות		
רמה"ג, גליל עליון	1,400	
שדות נגב - מרחבים		
שפלה		
סה"כ	6,800	200

במלאי קיים כ- 200 טון מאוחסן בקירור, המיועדים לשיווק עד חודש מאי 2015 .
 סה"כ עד סוף נובמבר נעצו שום לעונת 2014/15 כ- 6,800 .
 היבולים סבירים .
 הצפי לרמת מחירים מאוזנת .

7.א. תרשים

מחיר סיטונאי של שום – ממוצע שבועי (ש"ח לק"ג) שנים 2012-2015



תרשים 7.א. מתאר את התפתחות מחיר סיטונאי של השום בשנים 2012-2015 האחרונות כפי שנסקרו ע"י מועצת הצמחים בשוק צריפין.

8.אבטיח

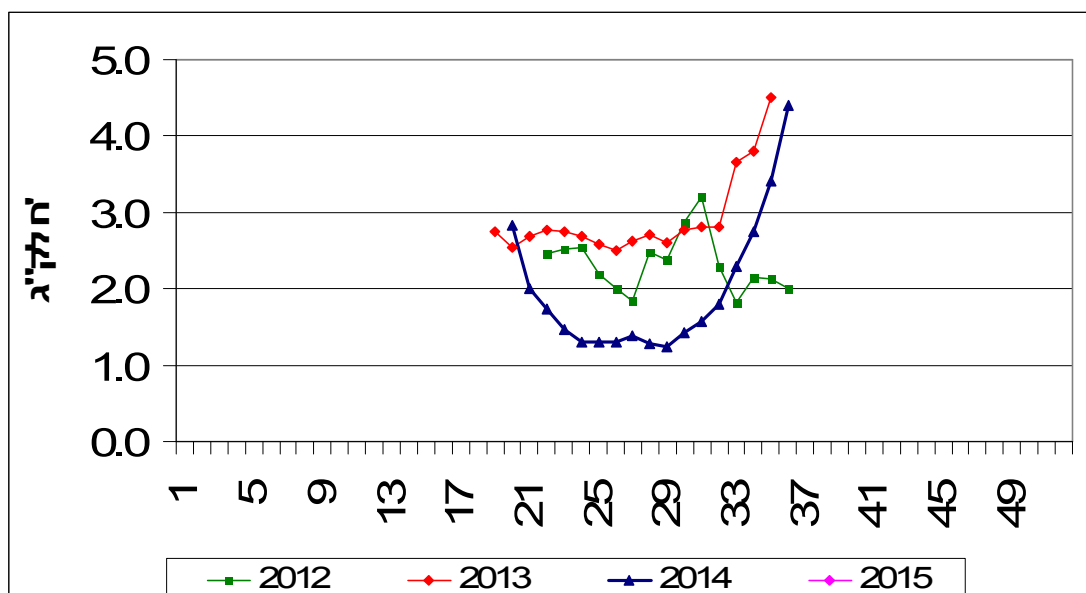
התפלגות שתילות אבטיח בדונם והתפלגות שיווק חודשית – טון

תחזית שיווק (טון)			שתילות בדונם			תקופה אזור
יולי	יוני	מאי	אפריל	מרץ	עד פברואר	
						אשכול - רמת נגב
15,000	20,000	10,000			6,700	בית שאן - בקעה
			2,000	2,500		גליל - עמק יזרעאל
			500			חדרה, משולש
						לכיש, חוף אשקלון
		15,000				ערבה - אילות
						רמה"ג, גליל עליון
10,000				1,900	500	שדות נגב - מרחבים
7,000			1,000			שפלה
32,000	20,000	25,000	3,500	4,400	10,000	סה"כ
			4,700	3,900	9,200	2014

היקף מזרעי האבטיח בחודשים פברואר-אפריל כ- 17,900 דונם.
המיועדים לשיווק בחודשים מאי – יולי.
הצפי לרמת מחירים מאוזנת.

תרשים 8.א.

מחיר סיטונאי של אבטיח – ממוצע שבועי (ש"ל לק"ג) שנים 2012-2015



תרשים 8.א. מתאר את התפתחות מחיר סיטונאי של האבטיח בשנים 2012-2015 האחרונות כפי שנסקרו ע"י מועצת הצמחים בשוק צריפין.



ענף הירקות
Vegetable Division



מועצת הצמחים
המועצה לייצור צמחים ולשיווקם
The Plants Production and Marketing Board

תחזית שיווק וירקות תחזית שיווק וירקות

מאי - יולי 2015



שתילות/מזרעים לחודשים
עד אפריל 2015

תוכן העניינים

פתיח

- 1.השוואת מחירי ירקות **סיטוני** חודשים מרץ 2015 – אפריל 2015 (ש לק"ג).
- 2.השוואת מחירי ירקות **סיטוני** חודשים אפריל 2014 – אפריל 2015 (ש לק"ג).
- 3.השוואת מחירי ירקות **קמעונאי** חודשים מרץ 2015 – אפריל 2015 (ש לק"ג).
- 4.השוואת מחירי ירקות **קמעונאי** חודשים אפריל 2014 – אפריל 2015 (ש לק"ג).
- 5.השוואת מחירי ירקות **קמעונאי** לעומת מחיר **סיטוני**- חודש אפריל 2015 (ש לק"ג).
- 6.תרשים השוואת מדד מחירים חודשי לצרכן ומדד מחירים סיטוני של ירקות - שנים 2005-2014 (מדד באחוזים בסיס = ממוצע 2005).

תחזית שיווק

1. [בצל](#)
2. [חצילים](#)
3. [כרוב](#)
4. [מלפפון](#)
5. [עגבנייה](#)
6. [פלפל](#)
7. [שום](#)
8. [אבטיח](#)

אנו מתכבדים להגיש את תחזית שיווק של מזרעי/שתילות עד אפריל 2015 אשר ישווקו בחודשים מאי – יולי הנתונים הבאים נאספו מהשטח ע"י רכזי המועצה, הסקירה היומית של מחירי הירקות בשוק צריפין ומנתוני השיווק שמרוכזים בענף הירקות. נתונים אלה מעובדים במועצת הצמחים- ענף הירקות לדוח מרכז ומפורט שפורסם בשולחנות המגדלים הרלוונטיים ובאתר המועצה.

לתשומת לב:

הנתונים המופיעים בתחזית זו, מבוססים על מידע שנמסר או שנאסף ע"י המועצה ובגלל מורכבות העניין, ישנה אפשרות שמידע זה אינו שלם. כמו כן, תחזית זו מושפעת מתנאים ונתונים שונים שעלולים להשתנות ולשנות נתונים ו/או את האמור בתחזית זו. מדובר בתנאים כגון: מזג אוויר, מחלות, גלי הנבה, אזורי גידול, עונות גידול וכו'. לאור זאת, יש לקחת את הנתונים והאמור בתחזית זו בזהירות ובעירבון מוגבל. אין בתחזית זו כדי להטיל על מועצת הצמחים – ענף הירקות או מי מעובדיה ו/או שלוחיה כל אחריות בקשר לאמור ו/או לאמיתות האמור בתחזית זו ואין לפרשה כהתחייבות לקיומו של נתון כלשהו בעתיד.

אלי דנינו
מנהל מידע – ענף ירקות

אברהם ארליך (נונה)
מנהל ענף ירקות

1. השוואת מחירי ירקות סיטוני חודשים מרץ 2015 – אפריל 2015 (ש לק"ג).

שם ירק	מרץ-15	אפריל-15	% שינוי
בטטות איכות מעולה	6.84	6.50	-5%
בצל אדום	2.95	2.80	-5%
בצל בית אלפא	2.42	2.19	-10%
בצל ירוק	6.58	4.43	-33%
ברוקולי באריזה קמעונאית	6.91	11.71	70%
גזר באריזה קמעונאית	2.52	2.49	-1%
גזר בשקים	2.11	2.09	-1%
דלורית	6.64	7.00	5%
דלעת	6.18	7.63	23%
חסה 8 יחידות	19.36	17.57	-9%
חצילים חממה	5.31	3.99	-25%
כרוב אדום	1.93	2.24	16%
כרוב לבן	1.26	1.51	20%
כרובית	4.41	3.13	-29%
לוף	4.48	4.41	-2%
לפת איכות מעולה	2.36	2.60	10%
מילון גליה מעולה	7.30	7.34	1%
מלפפונים חממה	4.69	2.63	-44%
סלק	2.63	2.86	9%
עגבניות באשכולות	3.10	4.54	47%
עגבניות חממה	2.47	4.11	67%
עגבניות שרי אשכולות אכות מעולה	4.69	4.26	-9%
פלפל אדום איכות מעולה	5.46	6.68	22%
פלפל בהיר	6.91	8.62	25%
פלפל חריף	8.66	11.39	32%
פלפל כתום	6.36	6.73	6%
פלפל צהוב איכות מעולה	5.98	6.09	2%
פלפל קליפורני	5.13	5.86	14%
צנון	4.34	5.00	15%
צנונית באריזה	4.07	4.00	-2%
קולורבי	3.36	2.11	-37%
קישואים איכות מעולה	3.91	3.58	-8%
שום	15.00	15.00	0%
שומר	2.99	3.24	9%
שעועית ירוקה	13.68	12.57	-8%
תפוא"ד אדום באריזה קמעונאית	2.92	2.89	-1%
תפוא"ד אדום באריזה קמעונאית איכות מעולה	3.33	3.29	-1%
תפוא"ד אדום בשקים	2.62	2.57	-2%
תפוא"ד באריזה קמעונאית	2.62	2.59	-1%
תפוא"ד באריזה קמעונאית לבן איכות מעולה	2.93	2.89	-2%
תפוא"ד שקים	2.31	2.27	-2%

2. השוואת מחירי ירקות סיטוני חודשים אפריל 2014 – אפריל 2015 (שם לק"ג).

שם ירק	אפריל-14	אפריל-15	% שינוי
ארטישוק	5.38		
בטטות איכות מעולה	7.24	6.50	-10%
בצל אדום	5.85	2.80	-52%
בצל בית אלפא	2.10	2.19	4%
בצל יבש	2.30		
בצל ירוק	3.00	4.43	48%
ברוקולי באריזה קמעונאית	5.89	11.71	99%
גזר באריזה קמעונאית	2.43	2.49	2%
גזר בשקים	2.03	2.09	3%
דלורית	6.19	7.00	13%
דלעת	5.14	7.63	49%
חסה 8 יחידות	15.00	17.57	17%
חצילים חממה	2.73	3.99	46%
כרוב אדום	1.58	2.24	42%
כרוב לבן	1.30	1.51	16%
כרובית	3.22	3.13	-3%
לוף	6.04	4.41	-27%
לפת איכות מעולה	2.80	2.60	-7%
מילון גליה מעולה	6.22	7.34	18%
מילון כתום	6.02		
מלפפונים חממה	2.41	2.63	9%
סלק	2.86		
סלק איכות מעולה	3.19		
עגבניות באשכולות	5.55	4.54	-18%
עגבניות חממה	4.91	4.11	-16%
עגבניות שרי אשכולות אכות מעולה	4.26		
עגבניות שרי באשכולות	5.44		
פלפל אדום איכות מעולה	5.80	6.68	15%
פלפל בהיר	7.55	8.62	14%
פלפל חריף	5.64	11.39	102%
פלפל ירוק מזני בלוקי	6.26		
פלפל כתום	6.03	6.73	12%
פלפל צהוב איכות מעולה	5.07	6.09	20%
פלפל קליפורני	5.86		
צנון	3.42	5.00	46%
צנונית באריזה	4.00		
קולורבי	2.11		
קולורבי איכות מעולה	3.37		
קישואים איכות מעולה	3.45	3.58	4%
שום	15.00		
שומר	2.52	3.24	29%
שעועית ירוקה	9.63	12.57	31%
תירס באריזה קמעונאית	8.28		
תפוא"ד אדום באריזה קמעונאית	4.37	2.89	-34%
תפוא"ד אדום באריזה קמעונאית איכות מעולה	4.97	3.29	-34%
תפוא"ד אדום בשקים	3.67	2.57	-30%
תפוא"ד באריזה קמעונאית	3.67	2.59	-30%
תפוא"ד באריזה קמעונאית לבן איכות מעולה	4.17	2.89	-31%
תפוא"ד שקים	3.17	2.27	-28%

3. השוואת מחירי ירקות **קמעונאי** חודשים מרץ 2015 – אפריל 2015 (ש לק"ג).

מחיר קמעונאי ש לק"ג				ירק
הערות	שינוי ב%	אפריל-15	אפריל-14	
ק"ג 1	120%	17.75	8.05	שועית יחקה
ק"ג 1	-76%	4.32	18.38	גזר
ק"ג 1	96%	7.59	3.88	פלפל אדום מתוק
ק"ג 1	-29%	6.04	8.52	עגבניות עגולות רגילות
ק"ג 1	80%	10.74	5.98	עגבניות - שרי
ק"ג 1	-49%	5.26	10.40	מלפפונים
ראש בינוני	18%	4.96	4.19	חסה רגילה ערבית
ק"ג 1	-20%	3.55	4.44	כחב לבן
ק"ג 1	133%	7.91	3.40	כחבית
ק"ג 1	1%	6.59	6.55	חצילים
ק"ג 1	30%	6.62	5.08	קישואים
ק"ג 1	-38%	3.88	6.28	תפוחי אדמה
ק"ג 1	-24%	3.49	4.58	בצל יבש
ק"ג 1		-	3.50	תירס קלחים
ק"ג 1	-15%	8.92	10.51	מלונים - גליה
ק"ג 1		-	7.81	אבטיח
כ-335 גרם		6.83		שימורי אפונת גינה
גרם 335	-10%	6.55	7.30	שימורי תירס גרעינים
גרם 100	-76%	1.83	7.60	רסק עגבניות
גרם 500				סלט חצילים

מקור: לשכה מרכזית לסטטיסטיקה

4. השוואת מחירי ירקות **קמעונאי** חודשים אפריל 2014 – אפריל 2015 (ש לק"ג).

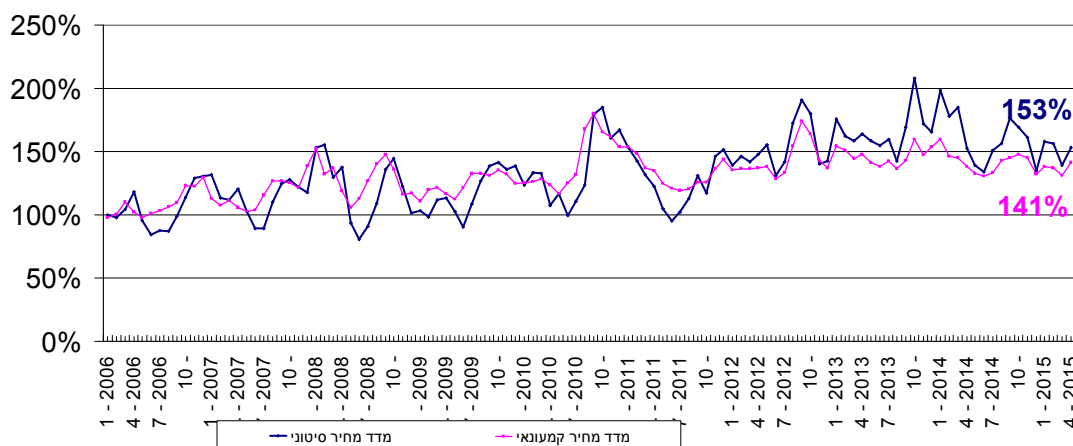
מחיר קמעונאי ש לק"ג				ירק
הערות	שינוי ב%	אפריל-15	אפריל-14	
ק"ג 1	120%	17.75	8.05	שעועית יחקה
ק"ג 1	-76%	4.32	18.38	גזר
ק"ג 1	96%	7.59	3.88	פלפל אדום מתוק
ק"ג 1	-29%	6.04	8.52	עגבניות עגולות רגילות
ק"ג 1	80%	10.74	5.98	עגבניות - שרי
ק"ג 1	-49%	5.26	10.40	מלפפונים
ראש בינוני	18%	4.96	4.19	חסה רגילה ערבית
ק"ג 1	-20%	3.55	4.44	כחב לבן
ק"ג 1	133%	7.91	3.40	כחבית
ק"ג 1	1%	6.59	6.55	חצילים
ק"ג 1	30%	6.62	5.08	קישואים
ק"ג 1	-38%	3.88	6.28	תפוחי אדמה
ק"ג 1	-24%	3.49	4.58	בצל יבש
ק"ג 1		-	3.50	תירס קלחים
ק"ג 1	-15%	8.92	10.51	מלונים - גליה
ק"ג 1		-	7.81	אבטיח
כ-335 גרם		6.83		שימורי אפונת גינה
גרם 335	-10%	6.55	7.30	שימורי תירס גרעינים
גרם 100	-76%	1.83	7.60	רסק עגבניות
גרם 500				סלט חצילים

מקור: לשכה מרכזית לסטטיסטיקה

5. השוואת מחירי ירקות **קמעונאי** לעומת מחיר **סיטוני**-חודש אפריל 2015 (שלק"ג).

פער תיווך	מחיר קמעונאי ש"ל לק"ג	מחיר סיטוני ש"ל לק"ג	ירק	יחידה
41%	17.75	12.57	שעועית ירוקה	ק"ג 1
89%	4.32	2.29	גזר	ק"ג 1
5%	7.59	7.24	פלפל אדום מתוק	ק"ג 1
40%	6.04	4.33	עגבניות עגולות רגילות	ק"ג 1
152%	10.74	4.26	עגבניות - שרי	ק"ג 1
100%	5.26	2.63	מלפפונים	ק"ג 1
126%	4.96	2.19	חסה רגילה ערבית	ראש בימני
134%	3.55	1.51	כחב לבן	ק"ג 1
153%	7.91	3.13	כרובית	ק"ג 1
65%	6.59	3.99	חצילים	ק"ג 1
85%	6.62	3.58	קישואים	ק"ג 1
50%	3.88	2.58	תפוחי אדמה	ק"ג 1
60%	3.49	2.19	בצל יבש	ק"ג 1
	-		תירס קלחים	ק"ג 1
21%	8.92	7.34	מלונים - גליה	ק"ג 1

6. תרשים השוואת מדד מחירים חודשי לצרכן ומדד מחירים סיטוני של ירקות- שנים 2005-2014 (מדד באחוזים בסיס = ממוצע 2005)



מדד הסיטוני חודש אפריל 2015 עומד בשיעור של 153% משנת הבסיס (ממוצע 2005). מנתוני ענף הירקות עולה כי מדד מחירי הירקות הסיטוני בחודש אפריל 2015 עלה בשיעור של 10% לעומת חודש מרץ 2015. מדד מחירי הירקות לצרכן בחודש אפריל 2015 עומד בשיעור של 141% משנת הבסיס, מדד מחירי הירקות לצרכן בחודש אפריל עלה בשיעור של 8% לעומת חודש מרץ 2015.

**הערות כלליות:
1. צריכה נורמטיבית חודשית:**

ירק	צריכה נורמטיבית ממוצעת חודשית בטון
בטטות	1,600
בצל	9,000 (כולל יו"ש)
גזר	7,000
חצילים	4,000
כרוב	5,000
כרובית	2,500
מלפפונים	9,000
עגבניות	15,000
פלפל	6,000
קישואים	2,500
תפוא"ד	23,000

הערה: נתוני הצריכה החודשית הממוצעת, בהתאם לדיווחים המסוכמים במועצת הצמחים.

פרוט התחזית:

1. בצל

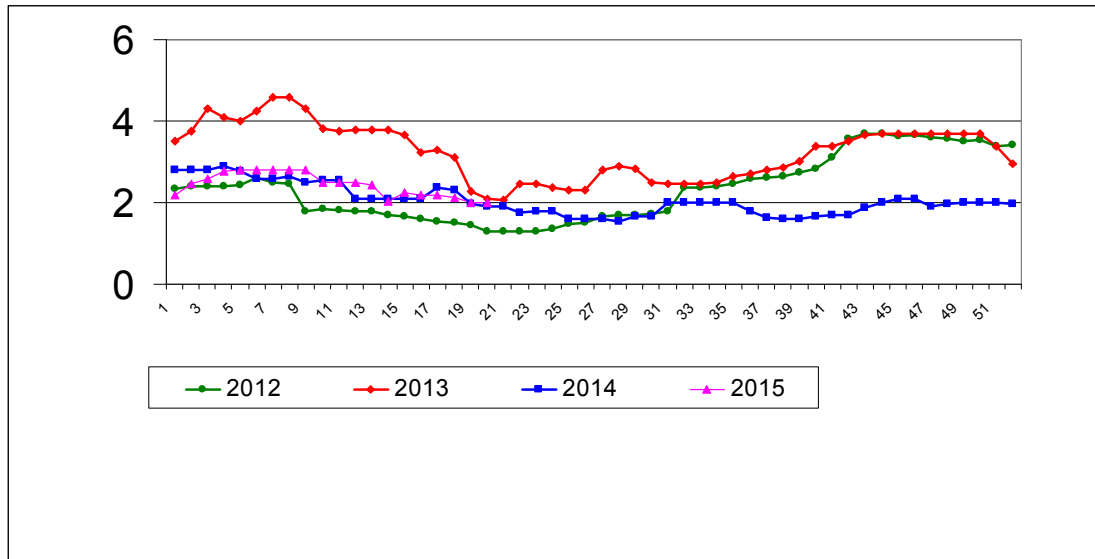
התפלגות מזרעי בצל בדונם והתפלגות שיווק חודשית – טון

תחזית שיווק (טון)		מזרעים בדונם				זנים
מיכלוא	אורי	ריברסייד	מיכלוא	אורי זריעה	אורי נעיצה	
	שיווק מרץ- מאי					אזור/תקופה
						אשכול - רמת נגב
2,500	2,000		400	300		בית שאן - בקעה
15,000		2,300	2,450			גליל - עמק יזרעאל
			300			חדרה, משולש
				200		לכיש, חוף אשקלון
		2,000				ערבה - אילות
5,000		4,500	900	100		רמה"ג, גליל עליון
1,500	1,000	500	300		200	שדות נגב - מרחבים
						שפלה
24,000	3,000	9,300	4,350	600	200	סה"כ
		13,000	5,500	840		2014

אספקת בצל בחודש – מרץ – מאי הינה מזן אורי .
 סה"כ מלאי אורי כ-3,000 טון,
 סה"כ מזרעי מיכלוא – 4,350 דונם.
 הצריכה הממוצעת בחודש הינו 9,000 טונות.
 צפויה אספקה סדירה של בצל, צפי לרמת מחירים מאוזנת .

תרשים 1.א.

מחיר סיטונאי של בצל – ממוצע שבועי (ש לק"ג) שנים 2012-2015



תרשים 1.א מתאר את התפתחות מחיר סיטונאי של בצל בשנים 2012-2015 האחרונות כפי שנסקרו ע"י מועצת הצמחים בשוק צריפין (המחיר משקלל גם את שיווק הבצל מסוג ריברסייד בית אלפא).

2. חצילים

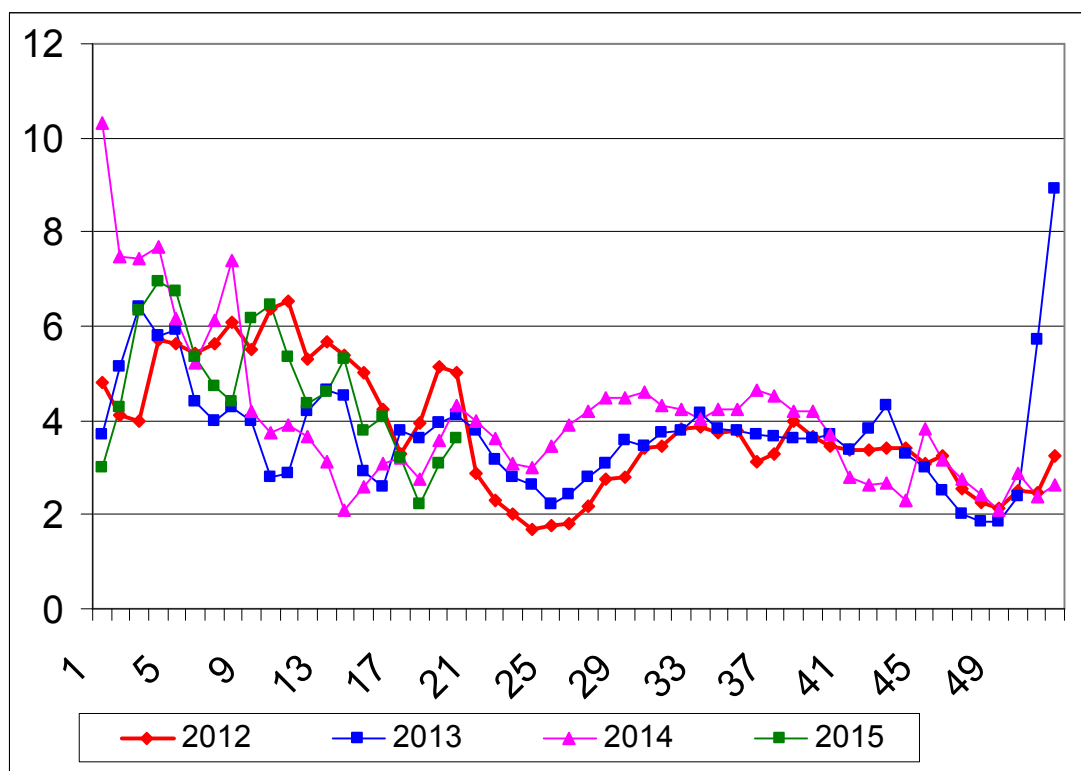
התפלגות שתילות חצילים בדונם והתפלגות שיווק חודשית – טון

תחזית שיווק (טון)			שתילות בדונם				תקופה		
יולי	יוני	מאי	אפריל ש"פ	מרץ ש"פ	חממות	חממות	עד פברואר ש"פ	אזור	
300	300	300	50				200	אשכול - רמת נגב	
	200	1,000					300	500	בית שאן - בקעה
400	400	300	40			30	300		גליל - עמק יזרעאל
200	100	100	50			50	50	50	חדרה, משולש
800	800	800	300			100	100	100	לכיש, חוף אשקלון
		200					100		ערבה - אילות
									רמה"ג, גליל עליון
50	50						30		שדות נגב - מרחבים
2,500	2,300	2,300	400			300	200	1,500	שפלה
4,250	4,150	5,000	-	840	-	480	1,280	2,050	סה"כ
300	300	300							י"ש
4,550	4,450	5,300							סה"כ כולל י"ש
			600	-	530	1,120	1,600		2014

היקף שטחי החציל עד חודש אפריל הינו כ- 3,350 דונם בשטחים פתוחים (כולל שטחים מכוסה בניילון),
 ו- 1,200 דונם בחממות.
 המיועדים לשיווק בחודשים מאי – יולי.
 צפי לרמת מחירים – מאוזנת עד גבוהה.

תרשים 2.א.

מחיר סיטונאי של חצילים – ממוצע שבועי (ש"ל לק"ג) שנים 2012-2015



תרשים 2.א. מתאר את התפתחות מחיר סיטונאי של חציל (חממה ושט"פ) בשנים 2012-2015 האחרונות כפי שנסקרו ע"י מועצת הצמחים בשוק צריפין.

3.כרוב

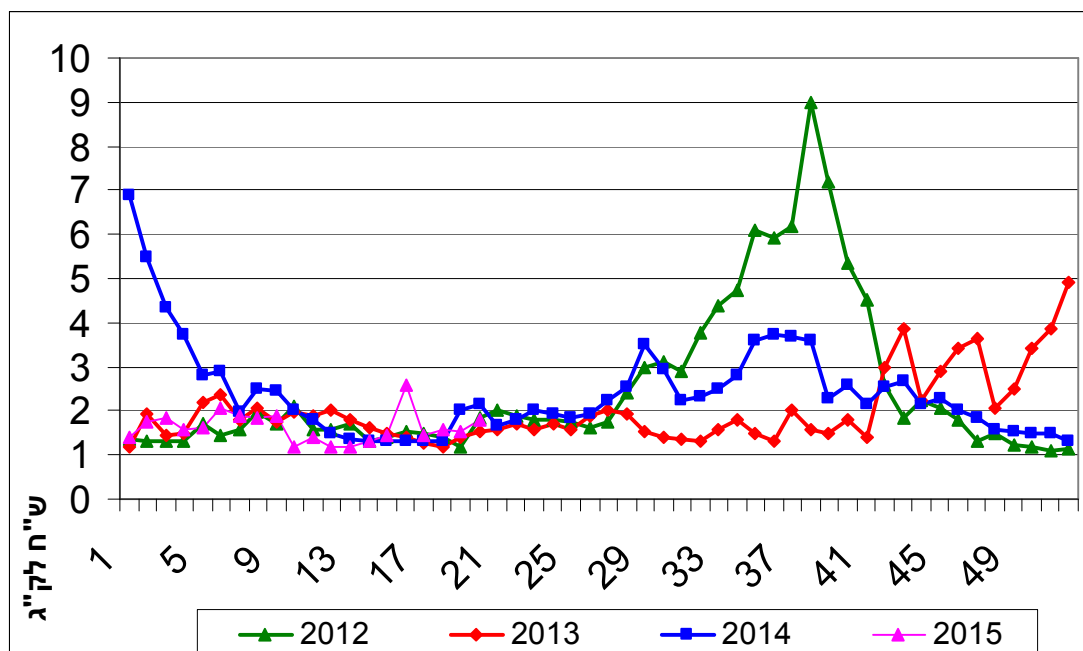
התפלגות שתילות כרוב בדונם והתפלגות שיווק חודשית – טון

תחזית שיווק (טון)			שתילות בדונם			תקופה
יולי	יוני	מאי	אפריל	מרץ	עד פברואר	אזור
300	300	300	50	150	100	אשכול - רמת נגב
						בית שאן - בקעה
200	200	200	40	60	60	גליל - עמק יזרעאל
600	600	600	150	150	150	חדרה, משולש
500	500	400	180	150	125	לכיש, חוף אשקלון
						ערבה - אילות
						רמה"ג, גליל עליון
2,800	2,800	2,800	1,100	900	300	שדות נגב - מרחבים
700	700	700	200	200	200	שפלה
5,100	5,100	5,000	1,720	1,610	935	סה"כ
150	150	150				יו"ש
			1,530	1,500	1,325	2014

היקף שטחי הכרוב בחודשים פברואר – אפריל כ- 4,250 דונם, המיועדים לשיווק בחודשים מאי – יולי.
צפי לרמת מחירים מאוזנת.

3.א. תרשים

מחיר סיטונאי של כרוב לבן – ממוצע שבועי (ש"ח לק"ג) שנים 2012-2015



תרשים 3.א. מתאר את התפתחות מחיר סיטונאי של הכרוב בשנים 2012-2015 האחרונות כפי שנסקרו ע"י מועצת הצמחים בשוק צריפין

4. מלפפון

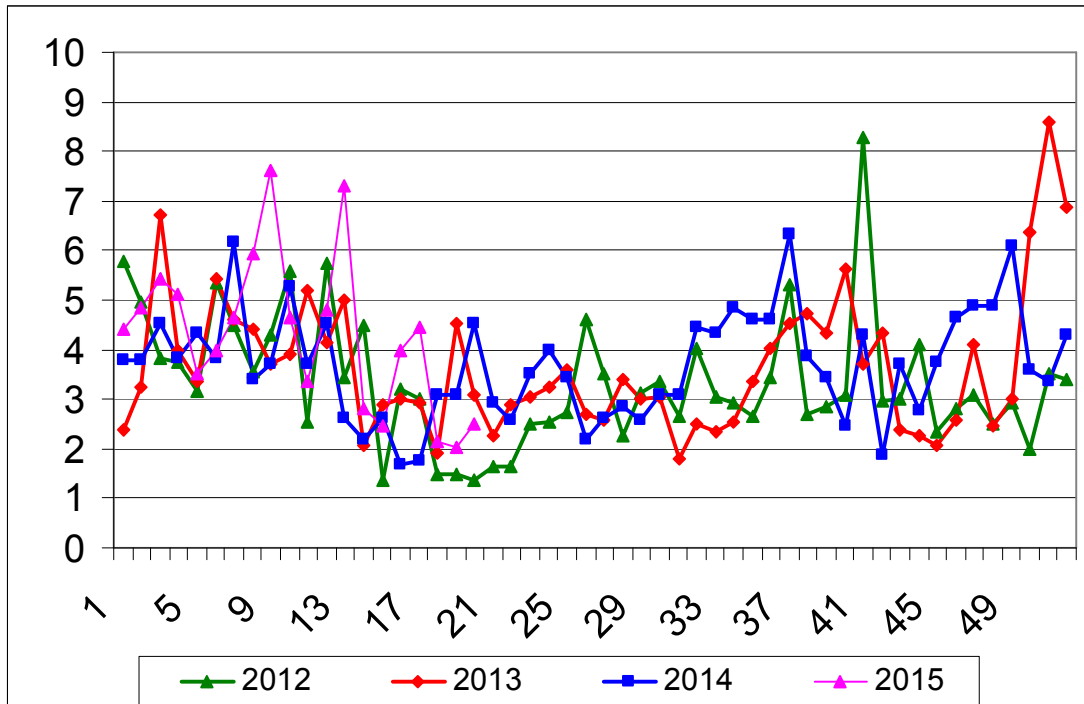
התפלגות שתילות מלפפון בדונם והתפלגות שיווק חודשית – טון

תחזית שיווק (טון)			שתילות בדונם				תקופה		
יולי	יוני	מאי	מרץ		פברואר		אזור	תקופה	
			ש"פ	בית צמיחה	ש"פ	בית צמיחה	ש"פ	בית צמיחה	
100	100	100				150		260	אשכול - רמת נגב
500	500	500	150	150	30	50		100	בית שאן - בקעה
7,500	7,500	7,500		1,200		800		1,800	גליל - עמק יזרעאל
100	100	100				200		150	חדרה, משולש
									לכיש, חוף אשקלון
									ערבה - אילות
100	100	100				50		30	רמה"ג, גליל עליון
300	300	300		100		100		100	שדות נגב - מרחבים
8,600	8,600	8,600	150	1,450	30	1,350		2,440	שפלה
1,500	1,500	1,500							סה"כ
10,100	10,100	10,100							רש"פ
									סה"כ
			50	1,350	50	1,100		2,090	2014

הצריכה החודשית הממוצעת של מלפפון הינה כ- 9,000 טון בחודש. השיווק החודשי מהרש"פ מוערך ב 1,500-2,000 טון. היקף שטחי המלפפון בחודשים פברואר – אפריל כ- 4,510 דונם, המיועדים לשיווק בחודשים אפריל – יוני. צפי לרמת מחירים מאוזנת.

תרשים 4.א.

מחיר סיטונאי של מלפפון – ממוצע שבועי (ש"ל לק"ג) שנים 2012-2015



תרשים 4.א. מתאר את התפתחות מחיר סיטונאי של המלפפון בשנים 2012-2015 האחרונות כפי שנסקרו ע"י מועצת הצמחים בשוק צריפין.

5. עגבנייה

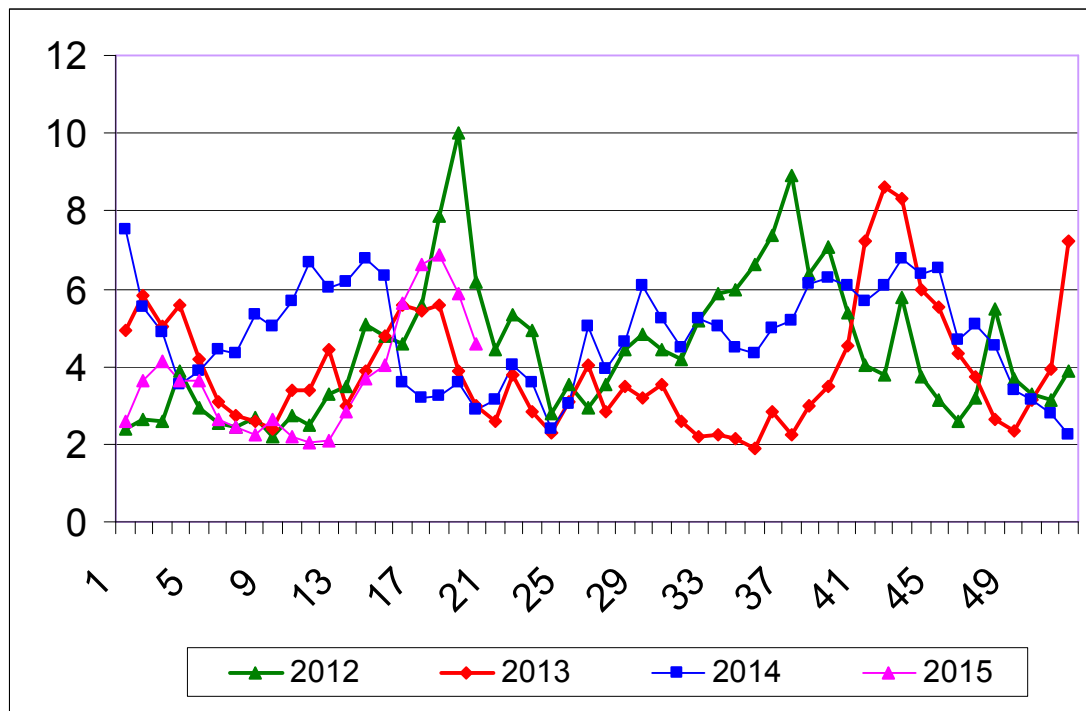
התפלגות שתילות עגבנייה בדונם והתפלגות שיווק חודשית – טון

תחזית שיווק (טון)			שתילות בדונם						
יולי	יוני	מאי	אפריל		מרץ		עד פברואר		תקופה אזור
			ש"פ	בית צמיחה	ש"פ	בית צמיחה	ש"פ	בית צמיחה	
7,000	6,500	6,500		800		800		5,000	אשכול - רמת נגב
400	800	1,000						510	בית שאן - בקעה
300	600	800		60		30		420	גליל - עמק יזרעאל
300	400	400		100		150		140	חדרה, משולש
1,000	1,000	1,000		150		480		1,000	לכיש, חוף אשקלון
									ערבה - אילות
									רמה"ג, גליל עליון
2,000	2,300	2,300		250		300		2,200	שדות נגב - מרחבים
500	500	500		150		100		100	שפלה
11,500	12,100	12,500	-	1,510	-	1,860	-	9,370	סה"כ
300	300	300							רש"פ
			220	1,690	90	550	-	6,060	2014

סך שתילות עד חודש אפריל כ – 12,750 דונם בתי צמיחה , המיועדים לשיווק בחודשים מאי – יולי . הצפי לרמת מחירים מאוזנת עד גבוהה .

תרשים 5.א.

מחיר סיטונאי של עגבניות חממה – ממוצע שבועי (נ"ל לק"ג) שנים 2012-2015



תרשים 5.א. מתאר את התפתחות מחיר סיטונאי של העגבנייה בשנים 2012-2015 האחרונות כפי שנסקרו ע"י מועצת הצמחים בשוק צריפין.

6.פלפל

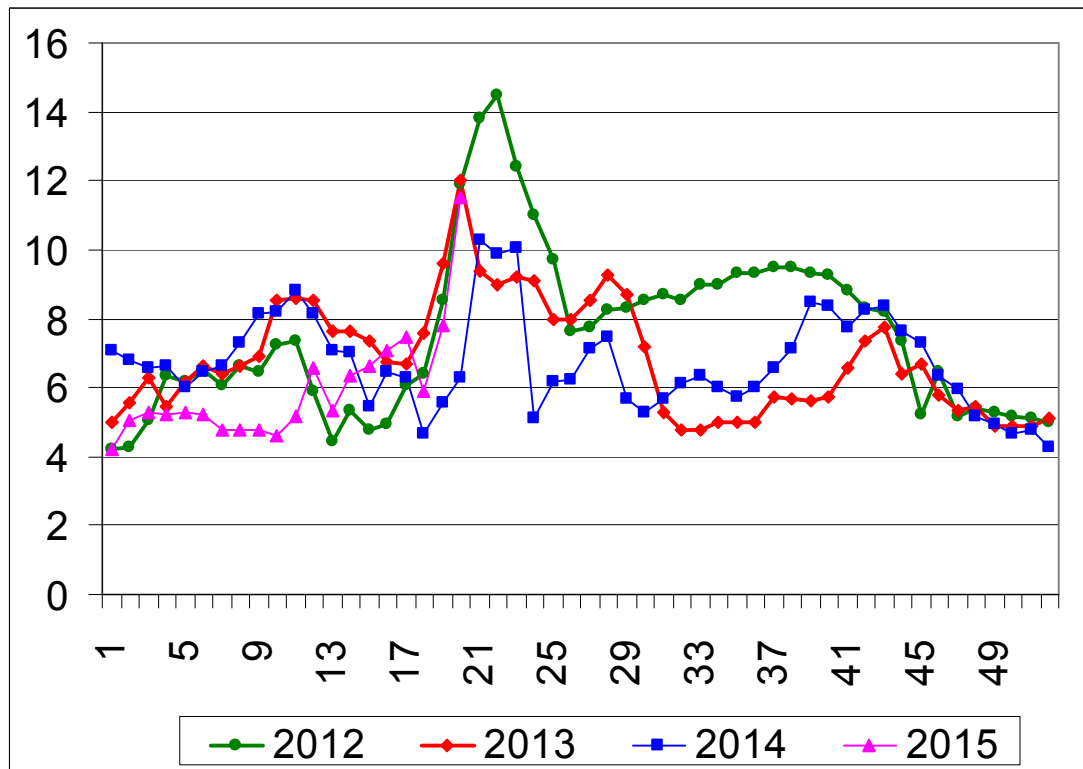
התפלגות שתילות פלפל בדונם והתפלגות שיווק חודשית – טון

תחזית שיווק (טון)			שתילות בדונם						תקופה
יולי	יוני	מאי	ש"פ	אפריל	מרץ	ש"פ	עד פברואר	אזור	
			בית צמיחה	בית צמיחה	בית צמיחה	בית צמיחה	בית צמיחה		
800	800	800			300		1,200	אשכול - רמת נגב	
	800	800					1,500	בית שאן - בקעה	
500	600	800	50		20		800	גליל - עמק יזרעאל	
800	800	800	250	150		400	500	חדרה, משולש	
400	400	400	150				300	לכיש, חוף אשקלון	
700	700	700					4,000	ערבה - אילות	
								רמה"ג, גליל עליון	
300	300	300			300		150	שדות נגב - מרחבים	
400	400	400	200	100	70	390	270	שפלה	
3,900	4,800	5,000	650	250	20	1,070	390	סה"כ	
			410	1,000	380	720	-	12,700	
								2014	

סך שתילות עד חודש אפריל כ - 9,980 דונם בתי צמיחה ו כ- 700 בש"פ. המיועדים לשיווק בחודשים מאי - יולי. הצפי לרמת מחירים מאוזנת עד גבוהה .

תרשים 6.א.

מחיר סיטונאי של פלפל אדום חממה – ממוצע שבועי (ש"ק"ג) שנים 2012-2015



תרשים 6.א. מתאר את התפתחות מחיר סיטונאי של הפלפל בשנים 2012-2015 האחרונות כפי שנסקרו ע"י מועצת הצמחים בשוק צריפין.

7. שום

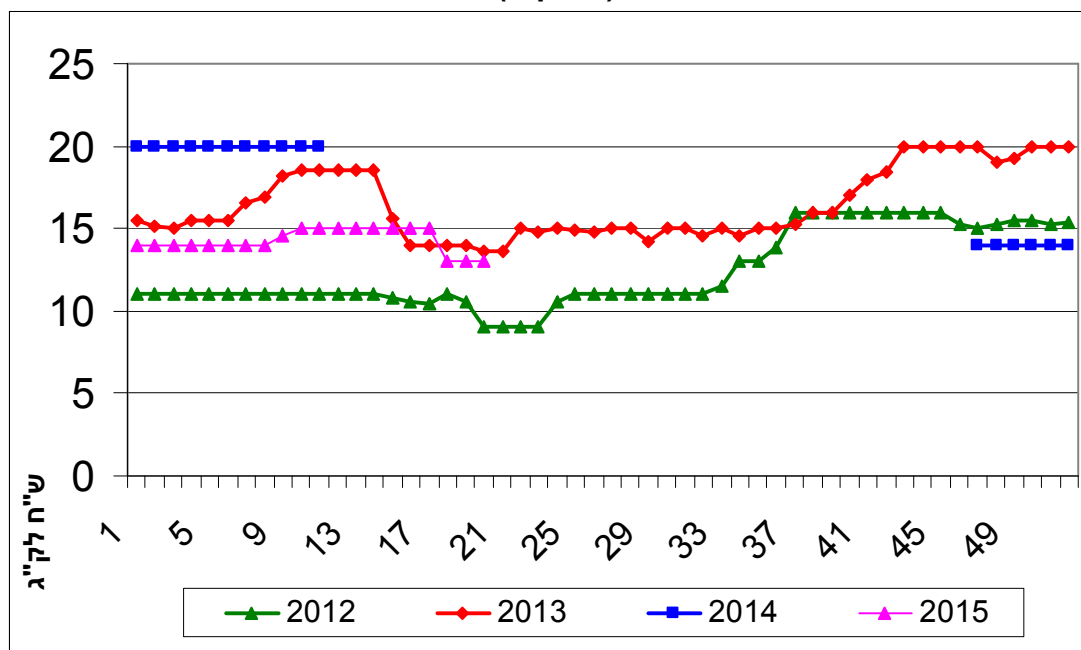
התפלגות שתילות שום בדונם והתפלגות שיווק חודשית – טון

תקופה אזור	נעיצות בדונם	תחזית שיווק (טון)
		מלאי
אשכול - רמת נגב		
בית שאן - בקעה	1,900	
גליל - עמק יזרעאל	3,500	
חדרה, משולש		
לכיש, חוף אשקלון		
ערבה - אילות		
רמה"ג, גליל עליון	1,400	
שדות נגב - מרחבים		
שפלה		
סה"כ	6,800	200

במלאי קיים כ- 200 טון מאוחסן בקירור, המיועדים לשיווק עד חודש מאי 2015.
 סה"כ עד סוף נובמבר נעצו שום לעונת 2014/15 כ- 6,800.
 היבולים סבירים.
 הצפי לרמת מחירים מאוזנת.

7.א. תרשים

מחיר סיטונאי של שום – ממוצע שבועי (ש"ח לק"ג) שנים 2012-2015



תרשים 7.א. מתאר את התפתחות מחיר סיטונאי של השום בשנים 2012-2015 האחרונות כפי שנסקרו ע"י מועצת הצמחים בשוק צריפין.

8.אבטיח

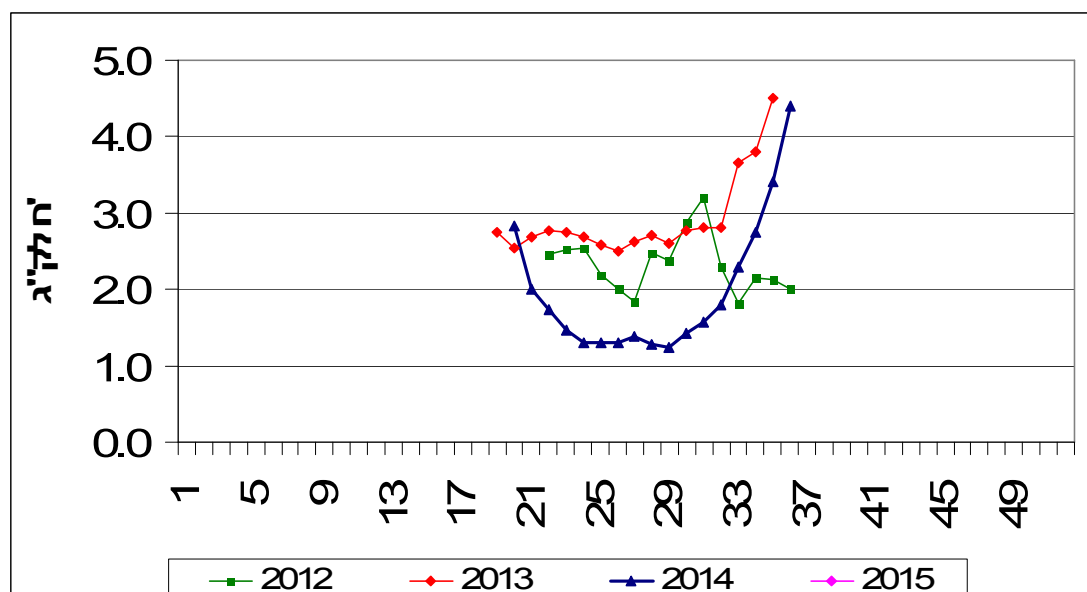
התפלגות שתילות אבטיח בדונם והתפלגות שיווק חודשית – טון

תחזית שיווק (טון)			שתילות בדונם			תקופה אזור
יולי	יוני	מאי	אפריל	מרץ	עד פברואר	
						אשכול - רמת נגב
15,000	20,000	10,000			6,700	בית שאן - בקעה
			2,000	2,500		גליל - עמק יזרעאל
			500			חדרה, משולש
		15,000				לכיש, חוף אשקלון
					2,800	ערבה - אילות
						רמה"ג, גליל עליון
10,000				1,900	500	שדות נגב - מרחבים
7,000			1,000			שפלה
32,000	20,000	25,000	3,500	4,400	10,000	סה"כ
			4,700	3,900	9,200	2014

היקף מזרעי האבטיח בחודשים פברואר-אפריל כ- 17,900 דונם.
המיועדים לשיווק בחודשים מאי – יולי.
הצפי לרמת מחירים מאוזנת.

תרשים 8.א.

מחיר סיטונאי של אבטיח – ממוצע שבועי (ש"ק"ג) שנים 2012-2015



תרשים 8.א. מתאר את התפתחות מחיר סיטונאי של האבטיח בשנים 2012-2015 האחרונות כפי שנסקרו ע"י מועצת הצמחים בשוק צריפין.

