



ענף הירקות
Vegetable Division



מועצת הצמחים
המועצה לייצור צמחים ולשיווקם
The Plants Production and Marketing Board

תחזית שיווק וירקות

תחזית שיווק וירקות

מאי - יולי 2013



שתילות/מזרעים לחודשים
עד אפריל 2013

תוכן העניינים

פתיח

- 1.השוואת מחירי ירקות **סיטוני** חודשים מרץ 2013 – אפריל 2013 (ש לק"ג).
- 2.השוואת מחירי ירקות **סיטוני** חודשים אפריל 2012 – אפריל 2013 (ש לק"ג).
- 3.השוואת מחירי ירקות **קמעונאי** חודשים פברואר 2013 – מרץ 2013 (ש לק"ג).
- 4.השוואת מחירי ירקות **קמעונאי** חודשים מרץ 2012 – מרץ 2013 (ש לק"ג).
- 5.השוואת מחירי ירקות **קמעונאי** לעומת מחיר **סיטוני**-חודש מרץ 2013 (ש לק"ג).
- 6.תרשים השוואת מדד מחירים חודשי לצרכן ומדד מחירים סיטוני של ירקות - שנים 2005-2013 (מדד באחוזים בסיס = ממוצע 2005).

תחזית שיווק

1. [בצל](#)
2. [חצילים](#)
3. [כרוב](#)
4. [מלפפון](#)
5. [עגבנייה](#)
6. [פלפל](#)
7. [שום](#)
8. [אבטיח](#)

אנו מתכבדים להגיש את תחזית שיווק של מזרעי/שתילות עד אפריל 2013 אשר ישווקו בחודשים מאי – יולי הנתונים הבאים נאספו מהשטח ע"י רכזי המועצה, הסקירה היומית של מחירי הירקות בשוק צריפין ומנתוני השיווק שמרוכזים בענף הירקות. נתונים אלה מעובדים במועצת הצמחים- ענף הירקות לדוח מרכז ומפורט שפורסם בשולחנות המגדלים הרלוונטיים ובאתר המועצה.

לתשומת לב:

הנתונים המופיעים בתחזית זו, מבוססים על מידע שנמסר או שנאסף ע"י המועצה ובגלל מורכבות העניין, ישנה אפשרות שמידע זה אינו שלם. כמו כן, תחזית זו מושפעת מתנאים ונתונים שונים שעלולים להשתנות ולשנות נתונים ו/או את האמור בתחזית זו. מדובר בתנאים כגון: מזג אוויר, מחלות, גלי הנבה, אזורי גידול, עונות גידול וכו'. לאור זאת, יש לקחת את הנתונים והאמור בתחזית זו בזהירות ובעירבון מוגבל. אין בתחזית זו כדי להטיל על מועצת הצמחים – ענף הירקות או מי מעובדיה ו/או שלוחיה כל אחריות בקשר לאמור ו/או לאמיתות האמור בתחזית זו ואין לפרשה כהתחייבות לקיומו של נתון כלשהו בעתיד.

אלי דנינו
מנהל מידע – ענף ירקות

אברהם ארליך (נונה)
מנהל ענף ירקות

1. השוואת מחירי ירקות סיטוני חודשים מרץ 2013 – אפריל 2013 (ש לק"ג).

שם ירק	מרץ-13	אפריל-13	% שינוי
ארטישוק	6.47	5.00	-23%
בטטות	5.75	5.25	-9%
בטטות איכות מעולה	8.20	7.25	-12%
בצל אדום	3.98	4.00	0%
בצל יבש	3.79	3.80	0%
בצל ירוק	3.62	5.00	38%
ברוקולי באריזה קמעונאית	7.44	10.00	34%
גזר באריזה קמעונאית	2.40	2.40	0%
גזר בשקים	1.90	1.90	0%
דלורית	4.79	5.20	9%
דלעת	3.47	3.30	-5%
חסה 8 יחידות	18.89	17.00	-10%
חצילים	2.20	2.65	20%
חצילים חממה	4.81	6.60	37%
כרוב אדום	2.89	2.80	-3%
כרוב לבן	1.93	1.70	-12%
כרובית	3.54	2.80	-21%
לוף	8.28	7.50	-9%
לפת איכות מעולה	3.17	2.80	-12%
מילון גליה מעולה	5.70	6.80	19%
מלפפונים חממה	4.51	2.00	-56%
סלק	3.94		
עגבניות באשכולות	3.84	3.60	-6%
עגבניות חממה	3.62	3.60	-1%
עגבניות שרי באשכולות	7.29	5.75	-21%
פלפל אדום איכות מעולה	8.40	7.65	-9%
פלפל בהיר	6.77	8.60	27%
פלפל חריף	4.83	8.00	66%
פלפל כתום	8.40	7.65	-9%
פלפל צהוב איכות מעולה	8.18	7.25	-11%
פלפל צהוב חממה	8.55		
פלפל קליפורני	6.33	6.80	7%
צנון	3.42	4.00	17%
קולורבי	2.52		
קישואים	3.14		
קישואים איכות מעולה	4.14	2.50	-40%
שום	18.50	18.50	0%
שומר	2.47	2.80	13%
שעועית ירוקה	9.42	7.00	-26%
תפוא"ד אדום באריזה קמעונאית	3.78	4.70	24%
תפוא"ד אדום באריזה קמעונאית איכות מעולה	4.33	5.10	18%
תפוא"ד אדום בשקים	3.43	4.30	25%
תפוא"ד באריזה קמעונאית	3.36	3.90	16%
תפוא"ד באריזה קמעונאית לבן איכות מעולה	3.83	4.20	10%
תפוא"ד שקים	2.93	3.50	19%

2. השוואת מחירי ירקות סיטוני חודשים אפריל 2012 – אפריל 2013 (שם לק"ג).

שם ירק	אפריל-12	אפריל-13	% שינוי
ארטישוק	3.25	5.00	54%
בטטות	9.00	5.25	-42%
בטטות איכות מעולה	13.75	7.25	-47%
בצל אדום	3.28	4.00	22%
בצל באריזה קמעונאית	2.60		
בצל בית אלפא	1.67		
בצל יבש	1.55	3.80	144%
בצל ירוק	4.55	5.00	10%
ברוקולי באריזה קמעונאית	10.25	10.00	-2%
גזר באריזה קמעונאית	1.95	2.40	23%
גזר בשקים	1.60	1.90	19%
דלורית	5.43	5.20	-4%
דלעת	3.36	3.30	-2%
חסה 8 יחידות	21.10	17.00	-19%
חצילים	3.60	2.65	-26%
חצילים חממה	5.32	6.60	24%
כרוב אדום	2.63	2.80	7%
כרוב לבן	1.43	1.70	19%
כרובית	2.43	2.80	15%
לוף	4.20	7.50	78%
לפת איכות מעולה	2.46	2.80	14%
מילון גליה מעולה	6.58	6.80	3%
מילון כתום	6.62		
מלפפונים חממה	2.95	2.00	-32%
סלק	3.05		
עגבניות באשכולות	5.44	3.60	-34%
עגבניות חממה	5.22	3.60	-31%
עגבניות שרי באשכולות	3.15	5.75	83%
פלפל אדום איכות מעולה	5.48	7.65	40%
פלפל אדום חממה	3.80		
פלפל בהיר	9.93	8.60	-13%
פלפל חריף	11.43	8.00	-30%
פלפל כתום	4.18	7.65	83%
פלפל צהוב איכות מעולה	7.25		
פלפל צהוב חממה	4.05		
פלפל קליפורני	7.81	6.80	-13%
צנון	3.74	4.00	7%
קולורבי	2.33		
קישואים	3.86		
קישואים איכות מעולה	2.50		
שום	10.75	18.50	72%
שום ירוק	2.53		
שומר	3.22	2.80	-13%
שעועית ירוקה	9.73	7.00	-28%
תירס באריזה קמעונאית	8.78		
תפוא"ד אדום באריזה קמעונאית	3.24	4.70	45%
תפוא"ד אדום באריזה קמעונאית איכות מעולה	3.65	5.10	40%
תפוא"ד אדום בשקים	2.90	4.30	48%
תפוא"ד באריזה קמעונאית	1.88	3.90	107%
תפוא"ד באריזה קמעונאית לבן איכות מעולה	2.20	4.20	91%
תפוא"ד שקים	1.63	3.50	115%

3. השוואת מחירי ירקות **קמעונאי** חודשים פברואר 2013 – מרץ 2013 (ש לק"ג).

מחיר קמעונאי ש לק"ג			ירק
שינוי ב%	מרץ-13	פברואר-13	
-10%	16.47	18.33	שעועית ירוקה
-8%	4.03	4.37	גזר
5%	8.80	8.38	פלפל ירוק
-4%	4.63	4.81	עגבניות עגולות רגילות
-3%	11.86	12.19	עגבניות - שרי
-1%	5.98	6.07	מלפפונים
-14%	4.53	5.27	חסה רגילה ערבית
-5%	3.52	3.71	כחב לבן
7%	7.18	6.73	כחבית
-17%	6.69	8.03	חצילים
-15%	6.59	7.73	קישואים
-5%	4.35	4.59	תפוחי אדמה
-6%	5.12	5.43	בצל יבש
-	-	-	תירס קלחים
-	-	-	מלונים - גליה
-	-	-	אבטיח
0%	7.15	7.14	שימורי אפונת גינה
1%	6.86	6.80	שימורי תירס גרעינים
-5%	1.97	2.08	רסק עגבניות
-6%	14.60	15.60	סלט חצילים

מקור: לשכה מרכזית לסטטיסטיקה

4. השוואת מחירי ירקות **קמעונאי** חודשים מרץ 2012 – מרץ 2013 (ש לק"ג).

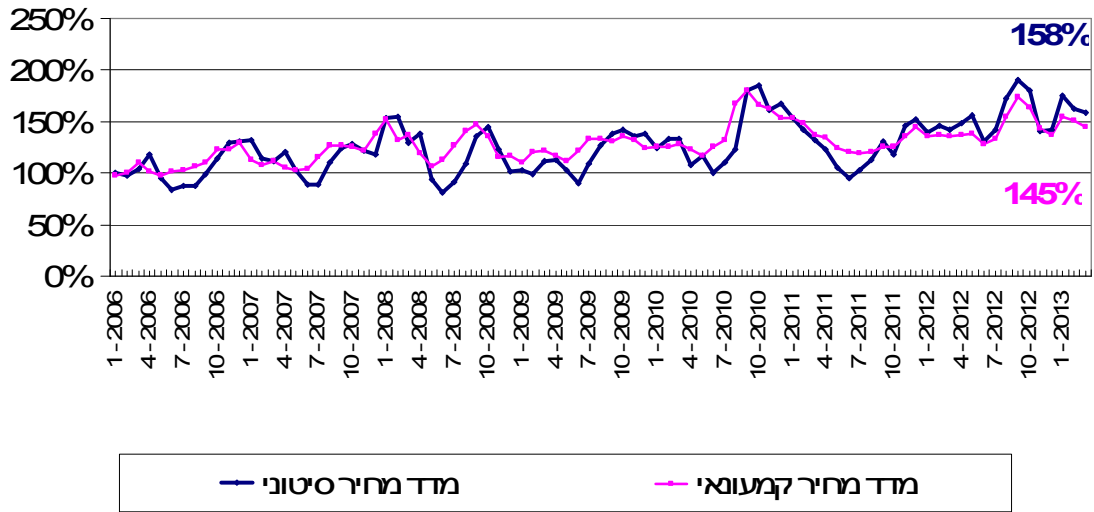
מחיר קמעונאי ש לק"ג				ירק
הערות	שינוי ב%	מרץ-13	מרץ-12	
ק"ג 1	-1%	16.47	16.67	שעועית יחקה
ק"ג 1	9%	4.03	3.69	גזר
ק"ג 1	4%	8.80	8.45	פלפל יחוק
ק"ג 1	18%	4.63	3.93	עגבניות עגולות רגילות
ק"ג 1	13%	11.86	10.51	עגבניות - שרי
ק"ג 1	-1%	5.98	6.07	מלפפונים
ראש בימני	2%	4.53	4.44	חסה רגילה ערבית
ק"ג 1	4%	3.52	3.37	כרוב לבן
ק"ג 1	6%	7.18	6.75	כרובית
ק"ג 1	-25%	6.69	8.89	חצילים
ק"ג 1	3%	6.59	6.40	קישואים
ק"ג 1	16%	4.35	3.76	תפוחי אדמה
ק"ג 1	55%	5.12	3.30	בצל יבש
ק"ג 1	-	-	-	תירס קלחים
ק"ג 1	-	-	7.84	מלונים - גליה
ק"ג 1	-	-	-	אבטיח
כ-335 גרם	8%	7.15	6.63	שימורי אפונת גינה
גרם 335	13%	6.86	6.08	שימורי תירס גרעינים
גרם 100		1.97	1.82	רסק עגבניות
גרם 500	7%	14.60	13.61	סלט חצילים

מקור:לשכה מרכזית לסטטיסטיקה

5. השוואת מחירי ירקות **קמעונאי** לעומת מחיר **סיטוני**-חודש מרץ 2013 (שלק"ג).

יחידה	ירק	מחיר סיטוני ש לק"ג	מחיר קמעונאי ש לק"ג	פער תיווך
ק"ג 1	שעועית ירוקה	9.42	16.47	75%
ק"ג 1	גזר	2.15	4.03	87%
ק"ג 1	פלפל ירוק	6.55	8.80	34%
ק"ג 1	עגבניות עגולות רגילות	3.73	4.63	24%
ק"ג 1	עגבניות - שרי	7.29	11.86	63%
ק"ג 1	מלפפונים	4.51	5.98	33%
ראש בינוני	חסה רגילה ערבית	2.36	4.53	92%
ק"ג 1	כרוב לבן	1.93	3.52	82%
ק"ג 1	כרובית	3.54	7.18	103%
ק"ג 1	חצילים	3.51	6.69	91%
ק"ג 1	קישואים	3.64	6.59	81%
ק"ג 1	תפוחי אדמה	3.38	4.35	29%
ק"ג 1	בצל יבש	3.79	5.12	35%
ק"ג 1	תירס קלחים		-	-
ק"ג 1	מלונים - גליה	5.70	-	-

6. תרשים השוואת מדד מחירים חודשי לצרכן ומדד מחירים סיטוני של ירקות- שנים 2005-2013 (מדד באחוזים בסיס = ממוצע 2005)



מדד הסיטוני חודש מרץ 2013 עומד בשיעור של 158% משנת הבסיס (ממוצע 2005). מנתוני ענף הירקות עולה כי מדד מחירי הירקות הסיטוני בחודש מרץ 2013 ירד בשיעור של 2% לעומת חודש פברואר 2013. מדד מחירי הירקות לצרכן בחודש מרץ 2013 עומד בשיעור של 158% משנת הבסיס, מדד מחירי הירקות לצרכן בחודש מרץ ירד בשיעור של 4% לעומת חודש פברואר 2013.

הערות כלליות:
1. צריכה נורמטיבית חודשית:

ירק	צריכה נורמטיבית ממוצעת חודשית בטון
בטטות	1,600
בצל	9,000 (כולל יו"ש)
גזר	7,000
חצילים	4,000
כרוב	5,000
כרובית	2,500
מלפפונים	9,000
עגבניות	15,000
פלפל	6,000
קישואים	2,500
תפוא"ד	23,000

הערה: נתוני הצריכה החודשית הממוצעת, בהתאם לדיווחים המסוכמים במועצת הצמחים.

פרוט התחזית:

1. בצל

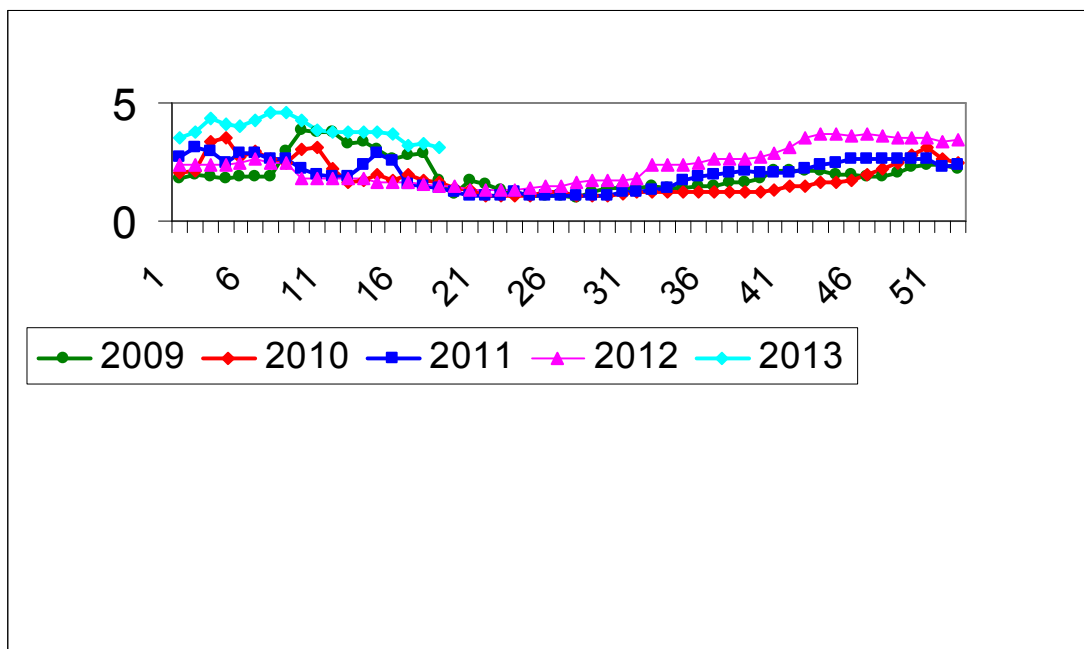
התפלגות מזרעי בצל בדונם והתפלגות שיווק חודשית – טון

תחזית שיווק (טון)		מזרעים בדונם		זנים
ריברסייד	מיכלוא	ריברסייד	מיכלוא	
				אזור/תקופה
		500		אשכול - רמת נגב
				בית שאן - בקעה
	13,000	3,700	2,300	גליל - עמק יזרעאל
	800	100	50	חדרה, משולש
		400	200	לכיש, חוף אשקלון
				ערבה - אילות
	1,000	1,700	200	רמה"ג, גליל עליון
	7,000	4,700	1,200	שדות נגב - מרחבים
	1,000	800	400	שפלה
-	22,800	11,900	4,350	סה"כ
		10,250	4,400	2012

אספקת בצל בחודשים מאי – יוני הינה מזן מכלוא .
 סה"כ הקיף המזרעים של מכלוא כ-4,350 דונם, זנים אלו עתרי יבול.
 כמות המזרעים מזן מכלוא זהה לתקופה המקבילה אשתקד.
 הצריכה הממוצעת בחודש הינו 9000 טונות.
 צפויה אספקה סדירה של בצל, צפי לרמת מחירים מאוזנת.

תרשים 1.א.

מחיר סיטונאי של בצל – ממוצע שבועי (ש"ל לק"ג) שנים 2009-2013



תרשים 1.א מתאר את התפתחות מחיר סיטונאי של בצל בשנים 2009-2013 האחרונות כפי שנסקרו ע"י מועצת הצמחים בשוק צריפין (המחיר משקלל גם את שיווק הבצל מסוג ריברסייד בית אלפא).

2. חצילים

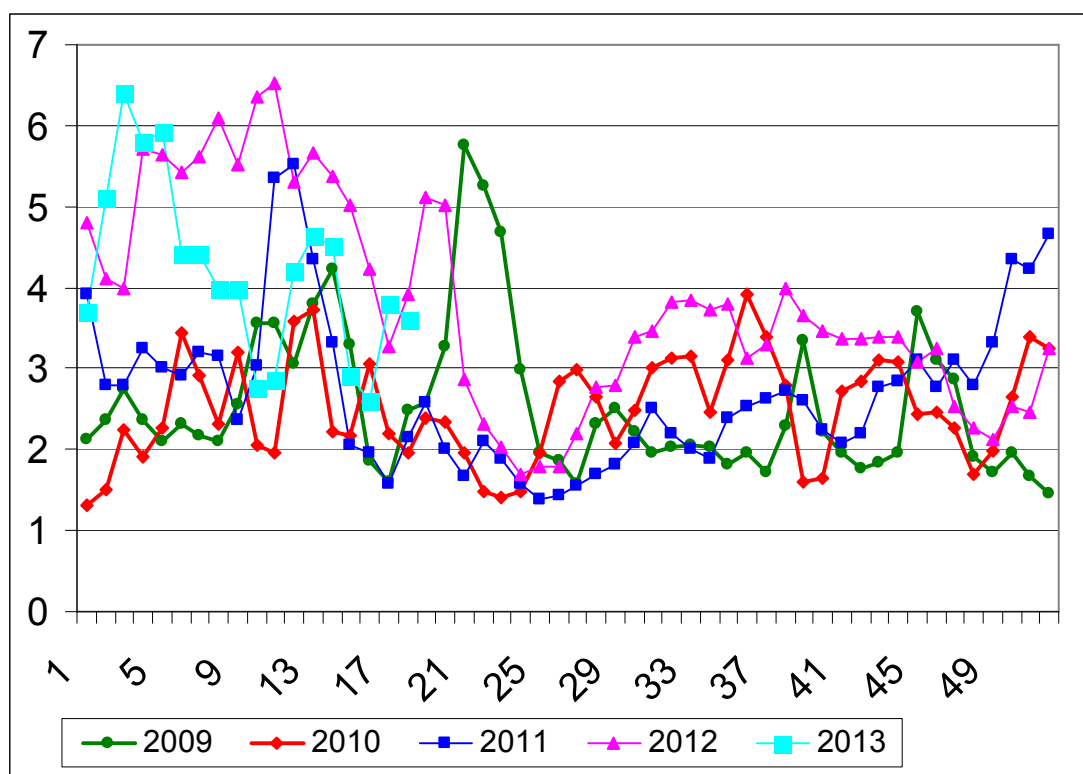
התפלגות שתילות חצילים בדונם והתפלגות שיווק חודשית – טון

תחזית שיווק (טון)							תקופה		
יולי	יוני	מאי	חממות	אפריל ש"פ	חממות	מרץ ש"פ	חממות	עד פברואר ש"פ	אזור
	200	300					150		אשכול - רמת נגב
	600	1,000					500		בית שאן - בקעה
400	400	400		50			200		גליל - עמק יזרעאל
500	500	300		80			80	280	חדרה, משולש
600	200			300		300			לכיש, חוף אשקלון
									ערבה - אילות
									רמה"ג, גליל עליון
									שדות נגב - מרחבים
2,500	2,500	2,200		300		300	140	1,300	שפלה
4,000	4,400	4,200	-	730	-	600	570	2,080	סה"כ
300	300	300							י"ש
4,300	4,700	4,500							סה"כ כולל יו"ש
				475		325	670	1,800	2012

היקף שטחי החציל עד חודש אפריל הינו כ- 3,400 דונם בשטחים פתוחים ו- 570 דונם בתי צמיחה המיועדים לשיווק בחודשים מאי - יולי. צפויה אספקה סדירה של חציל. צפי לרמת מחירים – מאוזנת עד גבוהה.

תרשים 2.א.

מחיר סיטונאי של חצילים – ממוצע שבועי (ש"ל ק"ג) שנים 2009-2013



תרשים 2.א. מתאר את התפתחות מחיר סיטונאי של חציל (חממה ושט"פ) בשנים 2009-2013 האחרונות כפי שנסקרו ע"י מועצת הצמחים בשוק צריפין.

3.כרוב

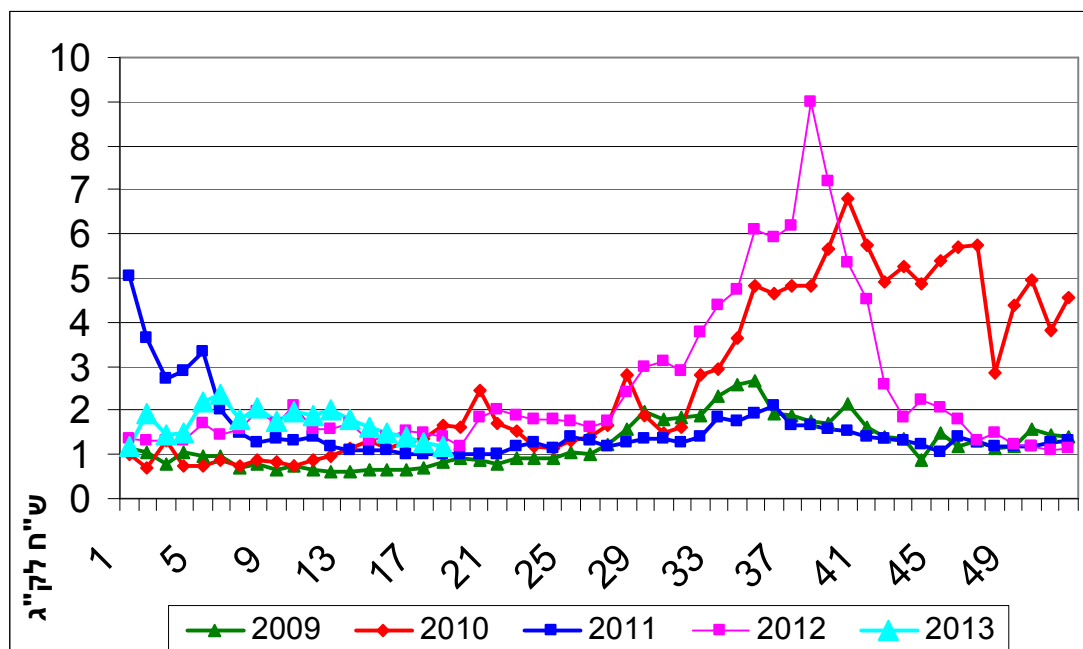
התפלגות שתילות כרוב בדונם והתפלגות שיווק חודשית – טון

תחזית שיווק (טון)			שתילות בדונם			תקופה
יולי	יוני	מאי	אפריל	מרץ	עד פברואר	אזור
300	300	300	50	50		אשכול - רמת נגב
						בית שאן - בקעה
200	200	200	50	50	50	גליל - עמק יזרעאל
500	500	280	100	100	100	חדרה, משולש
500	500	400	120	150	100	לכיש, חוף אשקלון
						ערבה - אילות
						רמה"ג, גליל עליון
3,000	3,000	3,000	800	900	300	שדות נגב - מרחבים
500	500	400	150	100	75	שפלה
5,000	5,000	4,580	1,270	1,350	625	סה"כ
150	150	150				יו"ש
			1,100	1,280	1,380	2012

היקף שטחי הכרוב בחודשים פברואר –אפריל כ- 3,200 דונם , המיועדים לשיווק בחודשים מאי – יולי .
איכות הקרוב מעולה ללא פגיעות ומזיקים .
צפי לרמת מחירים נמוכה .

תרשים 3.א.

מחיר סיטונאי של כרוב לבן – ממוצע שבועי (ש"ח לק"ג) שנים 2009-2013



תרשים 3.א. מתאר את התפתחות מחיר סיטונאי של הכרוב בשנים 2009-2013 האחרונות כפי שנסקרו ע"י מועצת הצמחים בשוק צריפין

4. מלפפון

התפלגות שתילות מלפפון בדונם והתפלגות שיווק חודשית – טון

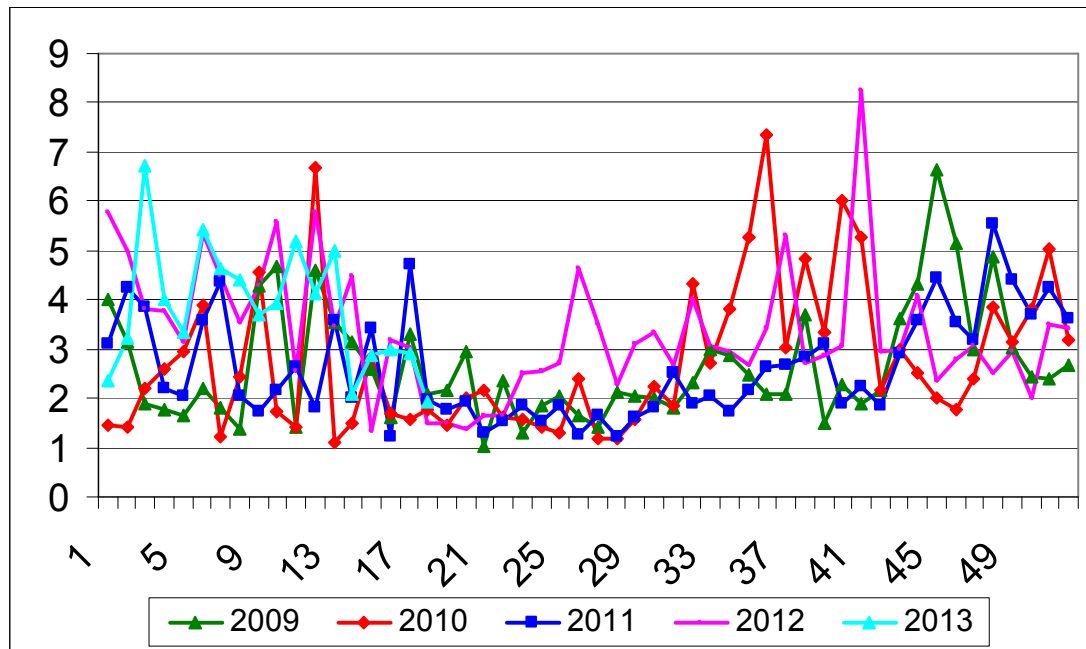
תחזית שיווק (טון)			שתילות בדונם				תקופה אזור	
יולי	יוני	מאי	ש"פ	מרץ	אפריל	ש"פ	עד פברואר	בית צמיחה
			בית צמיחה	בית צמיחה	בית צמיחה	בית צמיחה	בית צמיחה	בית צמיחה
100	100	100	50	50	50	200	אשכול - רמת נגב	
							בית שאן - בקעה	
200	400	350	500	100	40	50	גליל - עמק יזרעאל	
7,000	7,500	7,500	1,100	800	1,600	100	חדרה, משולש	
100	100	100	100				לכיש, חוף אשקלון	
							ערבה - אילות	
							רמה"ג, גליל עליון	
80	80	80	50			120	שדות נגב - מרחבים	
200	200	200	50	60	260		שפלה	
7,680	8,380	8,330	1,350	100	950	2,330	סה"כ	
1,500	1,500	1,500					רש"פ	
9,180	9,880	9,830					סה"כ	
			500	1,390	300	1,120	2,180	2012

סה"כ שטחי המלפפון לשיווק הינם כ-2,500 דונם, בעיקר באזור עמק חפר (אחיטוב) והמשולש.

גידול המלפפון הינו אחת הגידולים המושפע מאוד מתנאי מזג האוויר. (שרב ששרר בחודש אפריל תחילת מאי). היות ומדובר בגידול קצר יחסית לשאר גידולי הירקות, היצע המלפפון משתנה בזמן קצר. לכן קיימת תנודות במחירי המלפפון מדי יום. הצריכה החודשית הממוצעת של מלפפון הינה כ-9,000 טון בחודש. השיווק החודשי מהרש"פ מוערך ב 1,500-2,000 טון. צפי לרמת מחירים מאוזנת עד גבוהה.

תרשים 4.א.

מחיר סיטונאי של מלפפון – ממוצע שבועי (ש"ל לק"ג) שנים 2009-2013



תרשים 4.א. מתאר את התפתחות מחיר סיטונאי של המלפפון בשנים 2009-2013 האחרונות כפי שנסקרו ע"י מועצת הצמחים בשוק צריפין.

5. עגבנייה

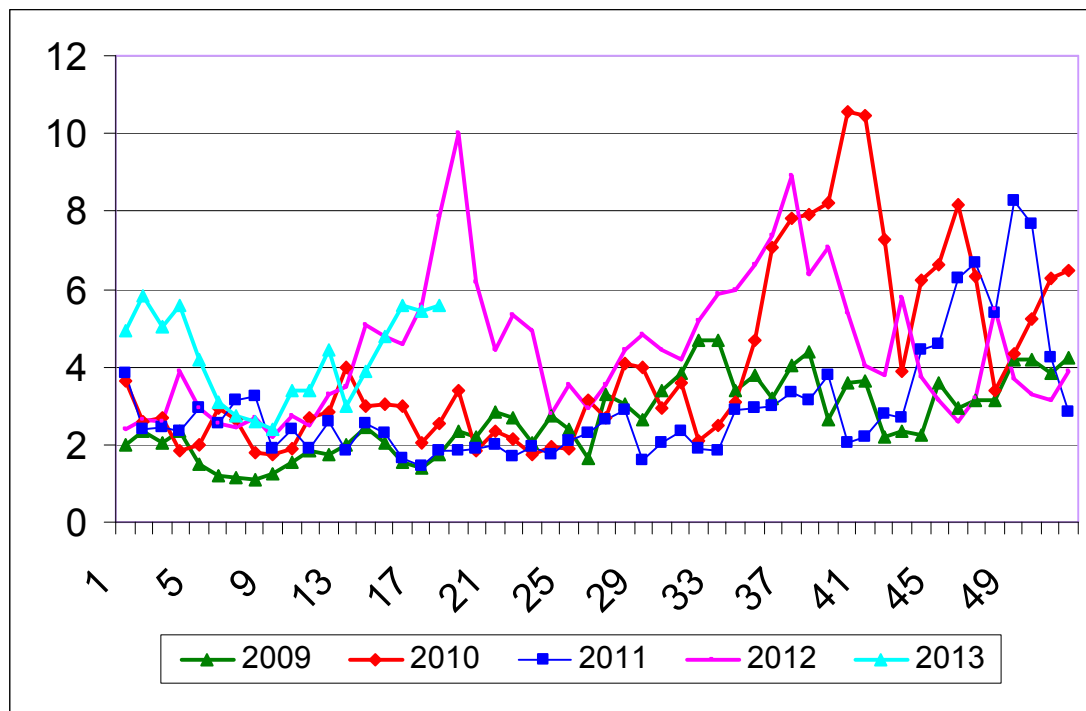
התפלגות שתילות עגבנייה בדונם והתפלגות שיווק חודשית – טון

תחזית שיווק (טון)			שתילות בדונם				תקופה אזור		
יולי	יוני	מאי	אפריל		מרץ			עד פברואר	
			ש"פ	בית צמיחה	ש"פ	בית צמיחה	ש"פ	בית צמיחה	
6,500	6,000	6,000		500		650		2,500	אשכול - רמת נגב
900	1,000	800						650	בית שאן - בקעה
600	500	500	150			50		500	גליל - עמק יזרעאל
700	700	700		50		40		350	חדרה, משולש
1,000	1,000	400		200				800	לכיש, חוף אשקלון
600	500	500						400	ערבה - אילות
									רמה"ג, גליל עליון
2,800	2,600	2,600		350		300		800	שדות נגב - מרחבים
700	600	800						200	שפלה
13,800	12,900	12,300	150	1,100	-	1,040	-	6,200	סה"כ
300	300	300							רש"פ
			400	1,700	50	920		7,730	2012

סך שתילות חודשים אוקטובר – אפריל כ – 8,300 דונם בתי צמיחה, ו כ- 150 דונם ש"פ. בעקבות גלי החום של חודש אפריל, יש פגיעה בחנטה בחלק מהשטחים **בחממות** עם כיסוי פלסטיק. בשתילות ינואר – פברואר באזור הנגב המערבי. החלו שתילות לאביב ולחודשי הקיץ. הצפי לרמת מחירים מאוזנת עד גבוהה.

5. תרשים א.א.

מחיר סיטונאי של עגבניות חממה – ממוצע שבועי (ש"ל לק"ג) שנים 2009-2013



תרשים 5.א. מתאר את התפתחות מחיר סיטונאי של העגבנייה בשנים 2009-2013 האחרונות כפי שנסקרו ע"י מועצת הצמחים בשוק צריפין.

6.פלפל

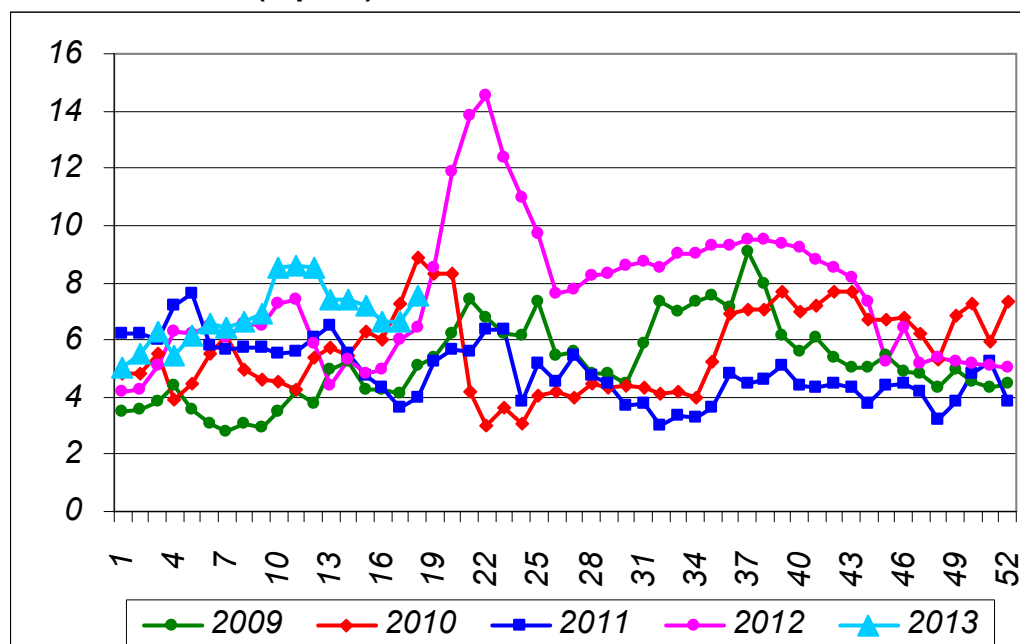
התפלגות שתילות פלפל בדונם והתפלגות שיווק חודשית – טון

תחזית שיווק (טון)			שתילות בדונם					תקופה
יולי	יוני	מאי	ש"פ	מרץ	ש"פ	עד פברואר	אזור	
			בית צמיחה	בית צמיחה	בית צמיחה	בית צמיחה		
1,000	800	800		250	50	1,800	אשכול - רמת נגב	
	500	800				3,500	בית שאן - בקעה	
200	700	700		70	50	1,300	גליל - עמק יזרעאל	
1,000	300	500		250	250	430	חדרה, משולש	
1,000	800	700		100	200	400	לכיש, חוף אשקלון	
		1,000				3,000	ערבה - אילות	
							רמה"ג, גליל עליון	
700	800	900		300	250	200	שדות נגב - מרחבים	
500	500	800				690	שפלה	
4,400	4,400	6,200	-	970	800	11,320	סה"כ	
			500	750	380	840	2012	

כמות המזרעים שבוצעו בעונת 2012/13 כ- 31,500 דונם. עונת היצוא הסתיימה בסוף חודש אפריל. בערבה תיכונה והדרומית השיווק לשוק המקומי הינו משטחים בחממות מצוננות וחלק מהמנהרות בכיכר סדום. באזור הנגב המערבי יחל השיווק מוקדם מהרגיל בעקבות מזג האוויר החם, נצפית גם פגיעות בחנטיים הצעירים. הצפי לרמת מחירים מאוזנת עד גבוהה בחודש מאי – יוני

6.א. תרשים

מחיר סיטונאי של פלפל אדום חממה – ממוצע שבועי (ש"ק"ג) שנים 2009-2013



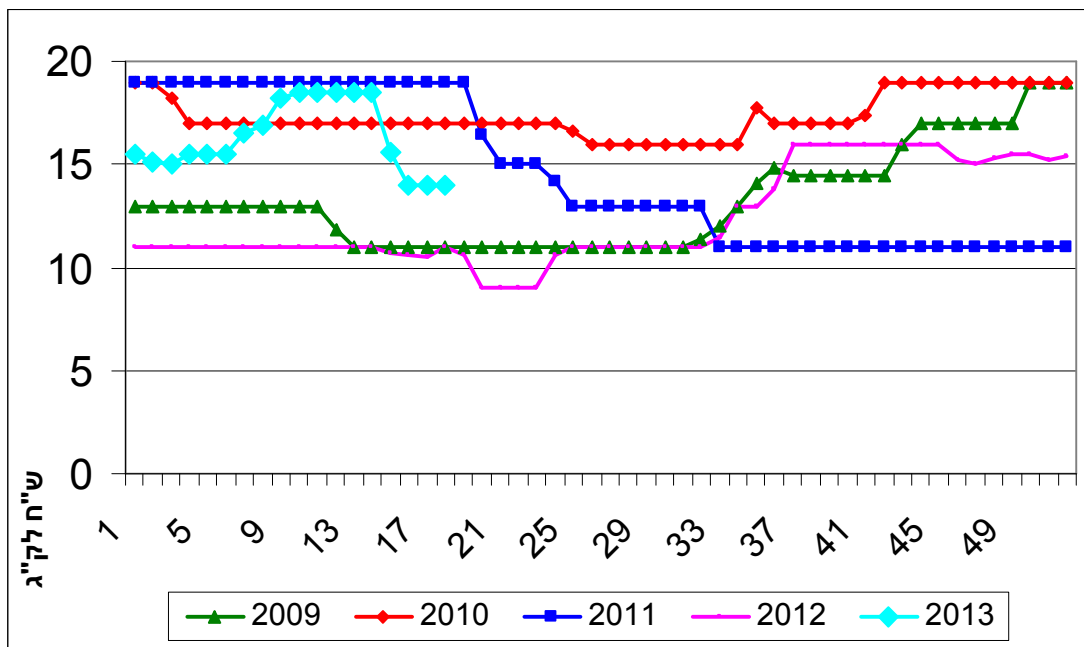
תרשים 6.א. מתאר את התפתחות מחיר סיטונאי של הפלפל בשנים 2009-2013 האחרונות כפי שנסקרו ע"י מועצת הצמחים בשוק צריפין.

7.שום
התפלגות מזרעים שום בדונם

מלאי	שתילות בדונם עד אפריל	תקופה
		אזור
		אשכול - רמת נגב
	1,400	בית שאן - בקעה
	3,000	גליל - עמק יזרעאל
		חדרה, משולש
	200	לכיש, חוף אשקלון
		ערבה - אילות
	1,100	רמה"ג, גליל עליון
	200	שדות נגב - מרחבים
		שפלה
800	5,900	סה"כ

הקיף מזרעי השום השנה כ- 6,000 דונם ירידה של 40% בביצועים לעומת התקופה המקבילה אשתקד .
צפי לרמת מחירים גבוהה.

7.א. תרשים
מחיר סיטונאי של שום – ממוצע שבועי (ש"ח לק"ג) שנים 2009-2013



תרשים 7.א. מתאר את התפתחות מחיר סיטונאי של השום בשנים 2009-2013 האחרונות כפי שנסקרו ע"י מועצת הצמחים בשוק צריפין.

8. אבטיח

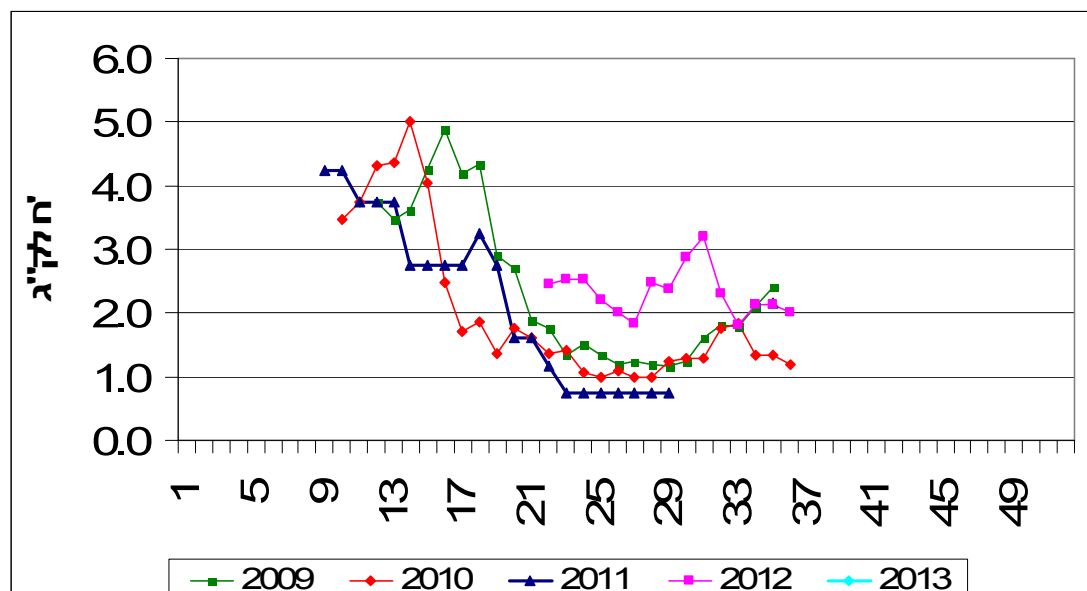
התפלגות שתילות אבטיח בדונם והתפלגות שיווק חודשית – טון

תחזית שיווק (טון)			שתילות בדונם			תקופה אזור
יולי	יוני	מאי	אפריל	מרץ	עד פברואר	
						אשכול - רמת נגב
	20,000	20,000			7,500	בית שאן - בקעה
15,000	18,000		3,000	3,000		גליל - עמק יזרעאל
2,000			800			חדרה, משולש
						לכיש, חוף אשקלון
		18,000			3,400	ערבה - אילות
1,000			200			רמה"ג, גליל עליון
20,000	10,000		2,000	2,000	600	שדות נגב - מרחבים
						שפלה
38,000	48,000	38,000	6,000	5,000	11,500	סה"כ
			5,000	3,000	13,550	2012

היקף מזרעי האבטיח בחודשים דצמבר-אפריל כ- 22,000 דונם , האבטיח באזור בית שאן והביקעה הבשיל מוקדם מהמתוכנן כתוצאה ממצג האוויר החם ששרר בסוף חודש אפריל – תחילת מאי .
צפי לרמת מחירים מאוזנת עד נמוכה .

תרשים 8.א.

מחיר סיטונאי של אבטיח – ממוצע שבועי (ש"ל לק"ג) שנים 2009-2013



תרשים 8.א. מתאר את התפתחות מחיר סיטונאי של האבטיח בשנים 2009-2013 האחרונות כפי שנסקרו ע"י מועצת הצמחים בשוק צריפין.