



ענף הירקות  
Vegetable Division



מועצת הצמחים  
המועצה לייצור צמחים ולשיווקם  
The Plants Production and Marketing Board

# תחזית שיווק וירקות

## תחזית שיווק וירקות

מרץ - מאי 2017



שתילות/מזרעים לחודשים  
עד פברואר 2017

## תוכן העניינים

### פתיח

- 1.השוואת מחירי ירקות **סיטוני** חודשים ינואר 2017 – פברואר 2017 (ש"ל לק"ג).
- 2.השוואת מחירי ירקות **סיטוני** חודשים פברואר 2016 – פברואר 2017 (ש"ל לק"ג).
- 3.השוואת מחירי ירקות **קמעונאי** חודשים ינואר 2017 – פברואר 2017 (ש"ל לק"ג).
- 4.השוואת מחירי ירקות **קמעונאי** חודשים פברואר 2016 – פברואר 2017 (ש"ל לק"ג).
- 5.השוואת מחירי ירקות **קמעונאי** לעומת מחיר **סיטוני**- חודש פברואר 2017 (ש"ל לק"ג).
- 6.תרשים השוואת מדד מחירים חודשי לצרכן ומדד מחירים סיטוני של ירקות - שנים 2005-2016(מדד באחוזים בסיס = ממוצע 2005).

### תחזית שיווק

1. [בצל](#)
2. [חצילים](#)
3. [כרוב](#)
4. [מלפפון](#)
5. [עגבנייה](#)
6. [פלפל](#)
7. [שום](#)
8. [אבטיח](#)

אנו מתכבדים להגיש את תחזית שיווק של מזרעי/שתילות עד פברואר 2017 אשר ישווקו בחודשים מרץ – מאי הנתונים הבאים נאספו מהשטח ע"י רכזי המועצה, הסקירה היומית של מחירי הירקות בשוק צריפין ומנתוני השיווק שמרוכזים בענף הירקות. נתונים אלה מעובדים במועצת הצמחים- ענף הירקות לדוח מרכז ומפורט שפורסם בשולחנות המגדלים הרלוונטיים ובאתר המועצה.

### לתשומת לב:

הנתונים המופיעים בתחזית זו, מבוססים על מידע שנמסר או שנאסף ע"י המועצה ובגלל מורכבות העניין, ישנה אפשרות שמידע זה אינו שלם. כמו כן, תחזית זו מושפעת מתנאים ונתונים שונים שעלולים להשתנות ולשנות נתונים ו/או את האמור בתחזית זו. מדובר בתנאים כגון: מזג אוויר, מחלות, גלי הנבה, אזורי גידול, עונות גידול וכו'. לאור זאת, יש לקחת את הנתונים והאמור בתחזית זו בזהירות ובעירבון מוגבל. אין בתחזית זו כדי להטיל על מועצת הצמחים – ענף הירקות או מי מעובדיה ו/או שלוחיה כל אחריות בקשר לאמור ו/או לאמיתות האמור בתחזית זו ואין לפרשה כהתחייבות לקיומו של נתון כלשהו בעתיד.

אלי דנינו  
מנהל מידע – ענף ירקות

אברהם ארליך (נונה)  
מנהל ענף ירקות

1. השוואת מחירי ירקות **סיטוני** חודשים ינואר 2017 - פברואר 2017 (ש לק"ג).

שם ירק	ינו-17	פבר-17	% שינוי
ארטישוק	15.07	13.38	-11%
בטטות איכות מעולה	7.43	7.50	1%
בצל אדום	4.00	4.00	0%
בצל בית אלפא	2.62	2.50	-5%
בצל יבש	1.60	1.60	0%
בצל ירוק	8.64	9.75	13%
בצל ריברסייד	3.10	2.80	-10%
ברוקולי באריזה קמעונית	8.74	7.50	-14%
גזר באריזה קמעונית	3.20	3.20	0%
גזר באריזה קמעונית איכות מעולה	3.80	3.80	0%
גזר בשקים	2.20	2.20	0%
דלורית	5.61	5.00	-11%
דלעת	8.28	8.00	-3%
זוקיני ירוק	9.18	9.25	1%
חסה 8 יחידות	29.00	29.00	0%
חציל בלאדי	6.23	6.05	-3%
חציל חממה	6.11	5.80	-5%
חצילים	4.02	2.75	-32%
כרוב אדום	3.05	3.50	15%
כרוב לבן	1.60	1.60	0%
כרוב סיני	4.75	4.75	0%
כרובית	3.40	3.03	-11%
לוף	7.71	7.43	-4%
לפת איכות מעולה	3.10	5.50	78%
מלון גליה מעולה	7.21	7.25	1%
מלון כתום	7.21	7.25	1%
מלפפון חממה	4.77	5.75	21%
סלק	3.07	3.00	-2%
עגבניות באשכולות	5.72	4.77	-17%
עגבניות בהדליה	4.25	3.92	-8%
עגבניות חממה	5.19	4.53	-13%
עגבניות שרי אשכולות אכות מעולה	9.99	10.08	1%
פלפל אדום איכות מעולה	6.85	7.55	10%
פלפל בהיר	6.36	7.75	22%
פלפל חריף	8.79	9.50	8%
פלפל כתום	7.99	9.25	16%
פלפל צהוב איכות מעולה	7.65	9.25	21%
צנון	6.22	5.50	-12%
קולורבי	5.63	7.00	24%
קישואים איכות מעולה	6.65	7.00	5%
שום	23.00	23.00	0%
שומר	3.32	3.45	4%
שועית ירוקה	14.22	15.00	6%
תות שדה	32.70	31.00	-5%
תירס באריזה קמעונית	8.21	8.75	7%
תפוא"ד אדום באריזה קמעונית	4.13	5.10	23%
תפוא"ד אדום באריזה קמעונית איכות מעולה	4.77	5.60	17%
תפוא"ד אדום בשקים	4.10	4.60	12%
תפוא"ד באריזה קמעונית	3.90	3.90	0%
תפוא"ד באריזה קמעונית לבן איכות מעולה	4.09	4.10	0%
תפוא"ד לבן בשקים	3.30	3.30	0%
תפוא"ד שקים	2.90	2.90	0%

2. השוואת מחירי ירקות סייטוני חודשים פברואר 2016 – פברואר 2017 (נ"ל לק"ג).

שם ירק	פבר-16	פבר-17	% שינוי
אבטיח	5.00		
ארטישוק	11.30	13.38	18%
בטטות איכות מעולה	6.50	7.50	15%
בצל אדום	4.36	4.00	-8%
בצל בית אלפא	4.25	2.50	-41%
בצל יבש		1.60	
בצל ירוק	7.01	9.75	39%
בצל ריברסייד	3.50	2.80	-20%
ברוקולי באריזה קמעונית		7.50	
גזר באריזה קמעונית		3.20	
גזר באריזה קמעונית איכות מעולה		3.80	
גזר בשקים	2.20	2.20	0%
דלורית	5.70	5.00	-12%
דלעת	5.94	8.00	35%
זוקיני ירוק	8.25	9.25	12%
חסה 8 יחידות	21.00	29.00	38%
חציל בלאדי		6.05	
חציל חממה	6.04	5.80	-4%
חצילים	4.74	2.75	-42%
כרוב אדום	3.67	3.50	-5%
כרוב לבן	2.41	1.60	-34%
כרוב סיני	5.00	4.75	-5%
כרובית	3.17	3.03	-4%
לוף	5.54	7.43	34%
לפת איכות מעולה	2.87	5.50	92%
מלון גליה מעולה		7.25	
מלון כתום		7.25	
מלפפון חממה	4.66	5.75	23%
סלק	4.70	3.00	-36%
עגבניות באשכולות	4.61	4.77	3%
עגבניות בהדליה		3.92	
עגבניות חממה	4.39	4.53	3%
עגבניות שרי אשכולות אכות מעולה	8.79	10.08	15%
פלפל אדום איכות מעולה	9.21	7.55	-18%
פלפל בהיר	7.15	7.75	8%
פלפל חריף	6.68	9.50	42%
פלפל כתום	9.20	9.25	1%
פלפל צהוב איכות מעולה	9.05	9.25	2%
צנון	2.50	5.50	120%
קולורבי	5.63	7.00	24%
קישואים איכות מעולה	4.88	7.00	43%
שום	18.00	23.00	28%
שומר	3.79	3.45	-9%
שועית ירוקה	17.67	15.00	-15%
תות שדה		31.00	
תירס באריזה קמעונית		8.75	
תפוא"ד אדום באריזה קמעונית		5.10	
תפוא"ד אדום באריזה קמעונית איכות מעולה		5.60	
תפוא"ד אדום בשקים	3.70	4.60	24%
תפוא"ד באריזה קמעונית		3.90	
תפוא"ד באריזה קמעונית לבן איכות מעולה		4.10	
תפוא"ד לבן בשקים		3.30	
תפוא"ד שקים	2.60	2.90	12%

3. השוואת מחירי ירקות **קמעונאי** חודשים ינואר 2017 – פברואר 2017 (ש לק"ג).

מחיר קמעונאי ש לק"ג				ירק
הערות	שינוי ב%	פבר-17	ינו-17	
ק"ג 1	-5%	22.40	23.52	שועית יחקה
ק"ג 1	1%	4.11	4.06	גזר
ק"ג 1	24%	9.54	7.68	פלפל אדום מתוק
ק"ג 1	-8%	5.25	5.68	עגבניות עגולות רגילות
ק"ג 1	-3%	13.52	13.93	עגבניות - שרי
ק"ג 1	6%	6.07	5.72	מלפפונים
ראש בינוני	2%	5.09	5.01	חסה רגילה ערבית
ק"ג 1	1%	3.48	3.45	כחב לבן
ק"ג 1	-8%	7.12	7.75	כחבית
ק"ג 1	14%	8.27	7.24	חצילים
ק"ג 1	-1%	9.75	9.81	קישואים
ק"ג 1	3%	4.26	4.13	תפוחי אדמה
ק"ג 1	-7%	3.69	3.95	בצל יבש
ק"ג 1	-	-	10.54	תירס קלחים
ק"ג 1	-	-	9.07	מלונים - גליה
ק"ג 1	-	-	-	אבטיח
כ-335 גרם	-5%	6.02	6.34	שימורי אפונת גינה
גרם 335	-1%	6.22	6.29	שימורי תירס גרעינים
גרם 100	0%	1.79	1.79	רסק עגבניות
גרם 500	9%	14.42	13.27	סלט חצילים

מקור: לשכה מרכזית לסטטיסטיקה

4. השוואת מחירי ירקות **קמעונאי** חודשים פברואר 2016 – פברואר 2017 (ש לק"ג).

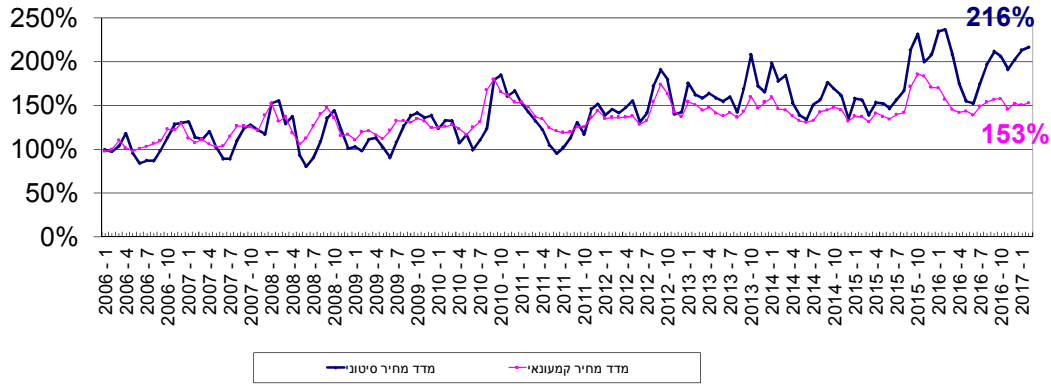
מחיר קמעונאי ש לק"ג				ירק
הערות	שינוי ב%	פבר-17	פבר-16	
ק"ג 1	9%	22.40	20.64	שעועית יחקה
ק"ג 1	-13%	4.11	4.75	גזר
ק"ג 1	-6%	9.54	10.11	פלפל אדום מתוק
ק"ג 1	-9%	5.25	5.76	עגבניות עגולות רגילות
ק"ג 1	-3%	13.52	13.96	עגבניות - שרי
ק"ג 1	1%	6.07	6.03	מלפפונים
ראש בינוני	2%	5.09	5.00	חסה רגילה ערבית
ק"ג 1	-28%	3.48	4.83	כחב לבן
ק"ג 1	13%	7.12	6.30	כחבית
ק"ג 1	-4%	8.27	8.59	חצילים
ק"ג 1	24%	9.75	7.85	קישואים
ק"ג 1	8%	4.26	3.93	תפוחי אדמה
ק"ג 1	-27%	3.69	5.05	בצל יבש
ק"ג 1	-	-	-	תירס קלחים
ק"ג 1	-	-	-	מלונים - גליה
ק"ג 1	-	-	-	אבטיח
כ-335 גרם	-4%	6.02	6.30	שימורי אפונת גינה
גרם 335	5%	6.22	5.90	שימורי תירס גרעינים
גרם 100	-4%	1.79	1.87	רסק עגבניות
גרם 500	20%	14.42	12.00	סלט חצילים

מקור: לשכה מרכזית לסטטיסטיקה

5.השוואת מחירי ירקות **קמעונאי** לעומת מחיר **סיטוני**-חודש פברואר 2017 (שלק"ג).

יחידה	ירק	מחיר סיטוני ש"ל לק"ג	מחיר קמעונאי ש"ל לק"ג	פער תיווך
ק"ג 1	שעועית ירוקה	15.00	22.40	49%
ק"ג 1	גזר	2.20	4.11	87%
ק"ג 1	פלפל אדום מתוק	7.75	9.54	23%
ק"ג 1	עגבניות עגולות רגילות	4.65	5.25	13%
ק"ג 1	עגבניות - שרי	10.08	13.52	34%
ק"ג 1	מלפפונים	5.75	6.07	6%
ראש בימני	חסה רגילה ערבית	3.63	5.09	40%
ק"ג 1	כרוב לבן	1.60	3.48	118%
ק"ג 1	כרובית	3.03	7.12	135%
ק"ג 1	חצילים	2.75	8.27	201%
ק"ג 1	קישואים	7.00	9.75	39%
ק"ג 1	תפוחי אדמה	4.13	4.26	3%
ק"ג 1	בצל יבש	2.30	3.69	60%
ק"ג 1	תירס קלחים	8.75	-	-
ק"ג 1	מלונים - גליה	7.25	-	-

**6. תרשים השוואת מדד מחירים חודשי לצרכן ומדד מחירים סיטוני של ירקות- שנים 2005-2016 (מדד באחוזים בסיס = ממוצע 2005)**



מדד הסיטוני חודש פברואר 2017 עומד בשיעור של 216% משנת הבסיס (ממוצע 2005). מנתוני ענף הירקות עולה כי מדד מחירי הירקות הסיטוני בחודש פברואר 2017 עלה בשיעור של 1% לעומת חודש ינואר 2017. מדד מחירי הירקות לצרכן בחודש פברואר 2017 עומד בשיעור של 151% משנת הבסיס, מדד מחירי הירקות לצרכן בחודש פברואר עלה בשיעור של 2% לעומת חודש ינואר 2017.

**הערות כלליות:**  
**1. צריכה נורמטיבית חודשית:**

ירק	צריכה נורמטיבית ממוצעת חודשית בטון
בטטות	1,600
בצל	9,000 (כולל יו"ש)
גזר	7,000
חצילים	4,000
כרוב	5,000
כרובית	2,500
מלפפונים	9,000
עגבניות	15,000
פלפל	6,000
קישואים	2,500
תפוא"ד	23,000

**הערה:** נתוני הצריכה החודשית הממוצעת, בהתאם לדיווחים המסוכמים במועצת הצמחים.



**פרוט התחזית:**

**1. בצל**

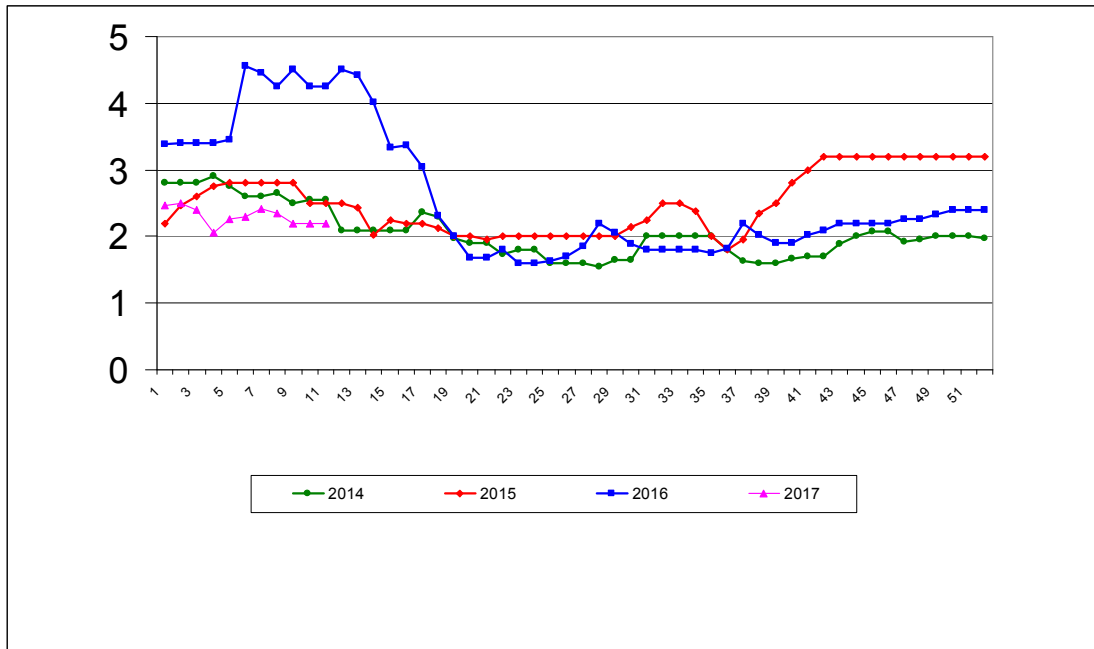
**התפלגות מזרעי בצל בדונם והתפלגות שיווק חודשית – טון**

תחזית שיווק (טון)		מזרעים בדונם				זנים
אורי נעיצה	בית אלפא	ריברסייד	מיכלוא	אורי זריעה	אורי נעיצה	אזור/תקופה
<b>שיווק פברואר - אפריל</b>	<b>שיווק דצמבר - מרץ</b>					
		350				אשכול - רמת נגב
5,500				620	1,900	בית שאן - בקעה
5,000		4,050	2,800		1,000	גליל - עמק יזרעאל
		200	150			חדרה, משולש
3,500					700	לכיש, חוף אשקלון
	3,800			400		ערבה - אילות
		2,100	200			רמה"ג, גליל עליון
1,000		4,500	1,400		200	שדות נגב - מרחבים
		950	300	200	300	שפלה
<b>15,000</b>	<b>3,800</b>	<b>12,150</b>	<b>4,850</b>	<b>1,220</b>	<b>4,100</b>	<b>סה"כ</b>
		11,500	4,850	500	2,300	2015/16

אספקת בצל בחודש דצמבר – מרץ הינה מזן בית אלפא קיים במלאי כ- 3,800 טון .  
 אספקת בצל בחודש פברואר – אפריל הינה מזן אורי נעיצה קיים במלאי כ- 15,000 טון .  
 הצריכה הממוצעת בחודש הינו 9,000 טונות.  
 צפויה אספקה סדירה של בצל, צפי לרמת מחירים מאוזן עד גבוהה.

**תרשים 1.א.**

**מחיר סיטונאי של בצל – ממוצע שבועי (ש"ק"ג) שנים 2014-2017**



תרשים 1.א מתאר את התפתחות מחיר סיטונאי של בצל בשנים 2014-2017 האחרונות כפי שנסקרו ע"י מועצת הצמחים בשוק צריפין (המחיר משקלל גם את שיווק הבצל מסוג ריברסייד בית אלפא).

## 2. חצילים

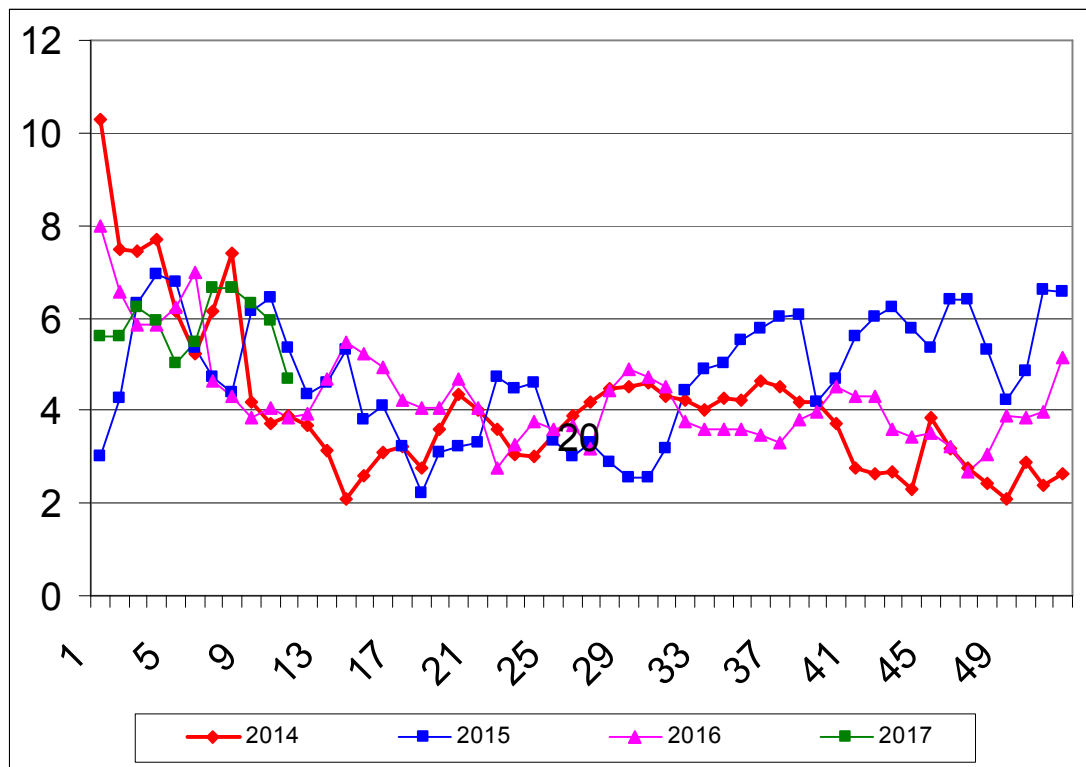
### התפלגות שתילות חצילים בדונם והתפלגות שיווק חודשית – טון

תחזית שיווק (טון)			שתילות בדונם				תקופה	
מאי	מרץ	אפריל	פברואר	ינואר	חממות	עד דצמבר	ש"פ	אזור
			ש"פ / חיפוי פ"ג	ש"פ / חיפוי פ"ג	חממות	חממות	ש"פ	
350	350	350				180		אשכול - רמת נגב
600	500	400				200	200	בית שאן - בקעה
500	400	300				270		גליל - עמק יזרעאל
400	400	400				100	200	חדרה, משולש
400	250	250					550	לכיש, חוף אשקלון
1,200	1,200	1,200				1,100		ערבה - אילות
								רמה"ג, גליל עליון
100	100	100					150	שדות נגב - מרחבים
1,200	1,200	1,200	200		300	175	1,250	שפלה
4,750	4,400	4,200	-	200	-	300	2,025	סה"כ
300	300	300						יו"ש
5,050	4,700	4,500						סה"כ כולל יו"ש
			330	-	250	1,910	1,800	2015/16

היקף שטחי החציל עד חודש פברואר הינו 2,800 דונם ש"פ / חיפוי ניילון ו- 2,025 דונם בבתי צמחיה . המיועדים לשיווק בחודשים מרץ – מאי . צפי לרמת מחירים – מאוזן עד גבוהה .

## 2.א. תרשים

### מחיר סיטונאי של חצילים – ממוצע שבועי (ש"ק"ג) שנים 2014-2017



2.א. מתאר את התפתחות מחיר סיטונאי של חציל (חממה ושט"פ) בשנים 2014-2017 האחרונות כפי שנסקרו ע"י מועצת הצמחים בשוק צריפין.

### 3.כרוב

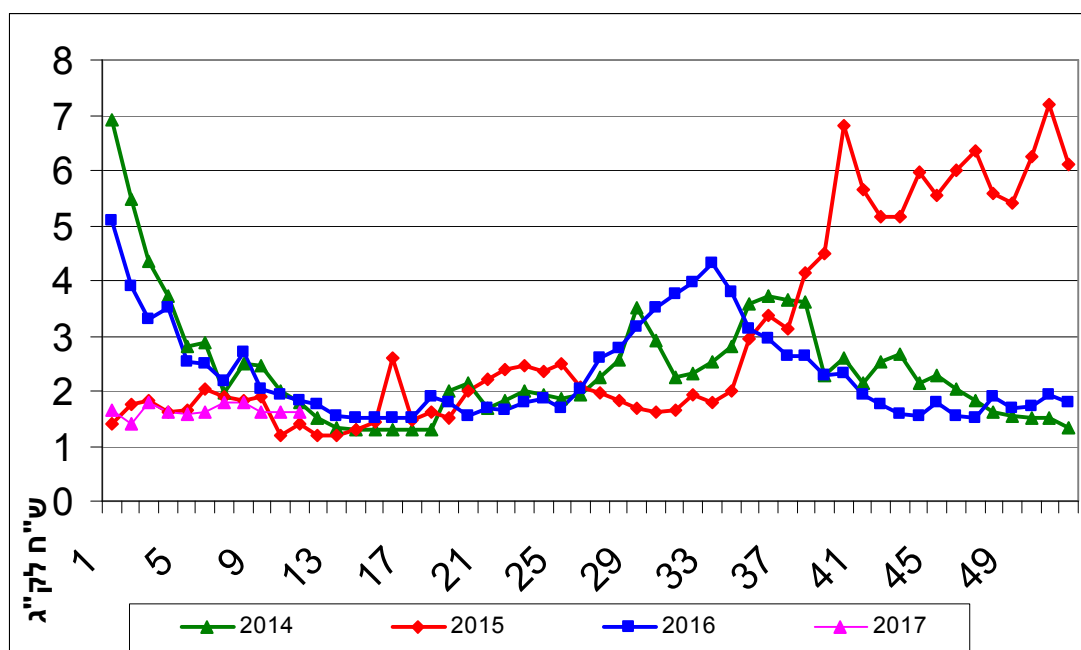
#### התפלגות שתילות כרוב בדונם והתפלגות שיווק חודשית – טון

תחזית שיווק (טון)			שתילות בדונם			תקופה
מאי	אפריל	מרץ	פברואר	ינואר	עד דצמבר	אזור
200	200	200	150	200	125	אשכול - רמת נגב
150	150	150			120	בית שאן - בקעה
300	300	300	100	100	200	גליל - עמק יזרעאל
300	300	300	100	100	150	חדרה, משולש
500	500	400	195	180	125	לכיש, חוף אשקלון
						ערבה - אילות
						רמה"ג, גליל עליון
2,500	2,500	2,500	1,200	1,150	1,000	שדות נגב - מרחבים
500	500	500	220	220	200	שפלה
<b>4,450</b>	<b>4,450</b>	<b>4,350</b>	<b>1,965</b>	<b>1,950</b>	<b>1,920</b>	<b>סה"כ</b>
150	150	150				יו"ש
			1,840	1,580	1,495	2015/16

היקף שטחי הכרוב בחודשים דצמבר – פברואר כ- 5,830 דונם, המיועדים לשיווק בחודשים מרץ – מאי. צפי לרמת מחירים נמוך עד מאוזן.

### תרשים 3.א.

#### מחיר סיטונאי של כרוב לבן – ממוצע שבועי (נ"ח לק"ג) שנים 2014-2017



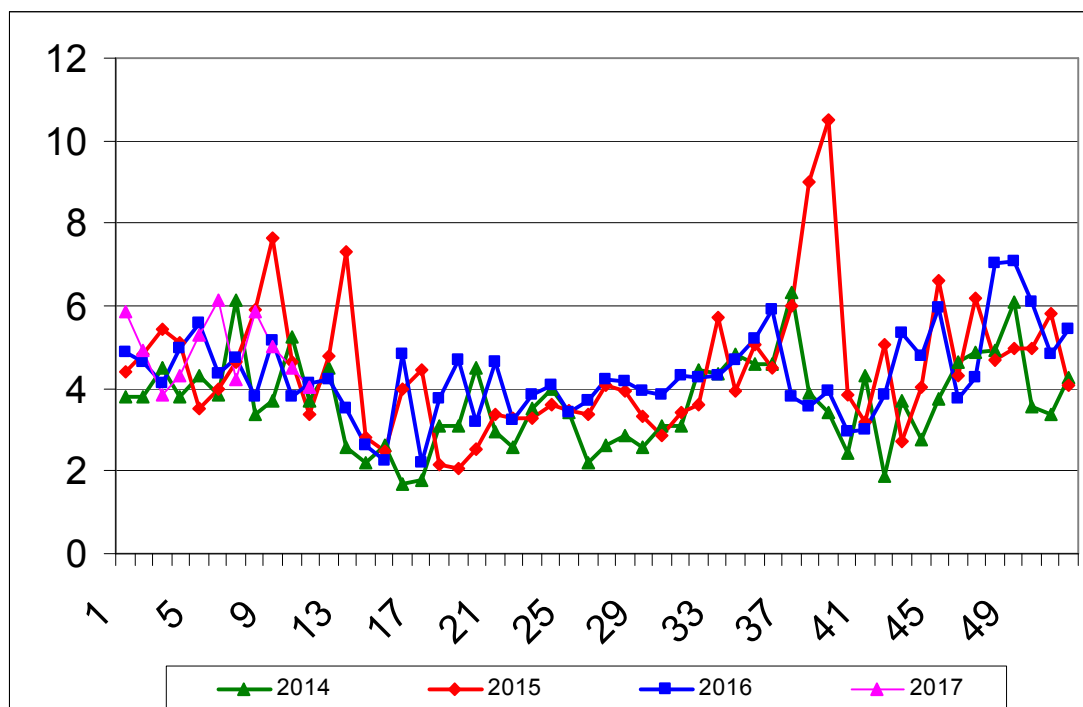
תרשים 3.א. מתאר את התפתחות מחיר סיטונאי של הכרוב בשנים 2014-2017 האחרונות כפי שנסקרו ע"י מועצת הצמחים בשוק צריפין

#### 4. מלפפון התפלגות שתילות מלפפון בדונם והתפלגות שיווק חודשית – טון

תחזית שיווק (טון)			שתילות בדונם				תקופה	
מאי	אפריל	מרץ	פברואר	ינואר	דצמבר	אזור	רמת נגב	
			ש"פ	ש"פ	ש"פ	ש"פ	ש"פ	
400	400	400		50		300	אשכול - רמת נגב	
							בית שאן - בקעה	
500	400	400	60	160	220		גליל - עמק זרעאל	
6,500	6,500	6,000	1,200	1,000	1,400		חדרה, משולש	
100	100	100			115		לכיש, חוף אשקלון	
							ערבה - אילות	
							רמה"ג, גליל עליון	
100	100	100			150		שדות נגב - מרחבים	
500	500	500	100	100	150		שפלה	
<b>8,100</b>	<b>8,000</b>	<b>7,500</b>	-	<b>1,360</b>	-	<b>2,335</b>	<b>סה"כ</b>	
1,500	1,500	1,500					רש"פ	
9,600	9,500	9,000					סה"כ	
			-	870	-	1,030	2015/16	

הצריכה החודשית הממוצעת של מלפפון הינה כ- 9,000 טון בחודש. השיווק החודשי מהרש"פ מוערך ב 2,000-1,500 טון. היקף שטחי המלפפון בחודשים דצמבר – פברואר כ- 5,000 דונם בבתי צמחיה המיועדים לשיווק בחודשים מרץ – מאי. היות ומדובר בגידול קצר יחסית לשאר גידולי הירקות, היצע המלפפון משתנה בזמן קצר. לכן קיימת תנודות במחירי המלפפון מדי יום. צפי לרמת מחירים מאוזנת עד גבוהה.

#### תרשים 4.א. מחיר סיטונאי של מלפפון – ממוצע שבועי (ש"ל לק"ג) שנים 2014-2017



תרשים 4.א. מתאר את התפתחות מחיר סיטונאי של המלפפון בשנים 2014-2017 האחרונות כפי שנסקרו ע"י מועצת הצמחים בשוק צריפין.

## 5. עגבנייה

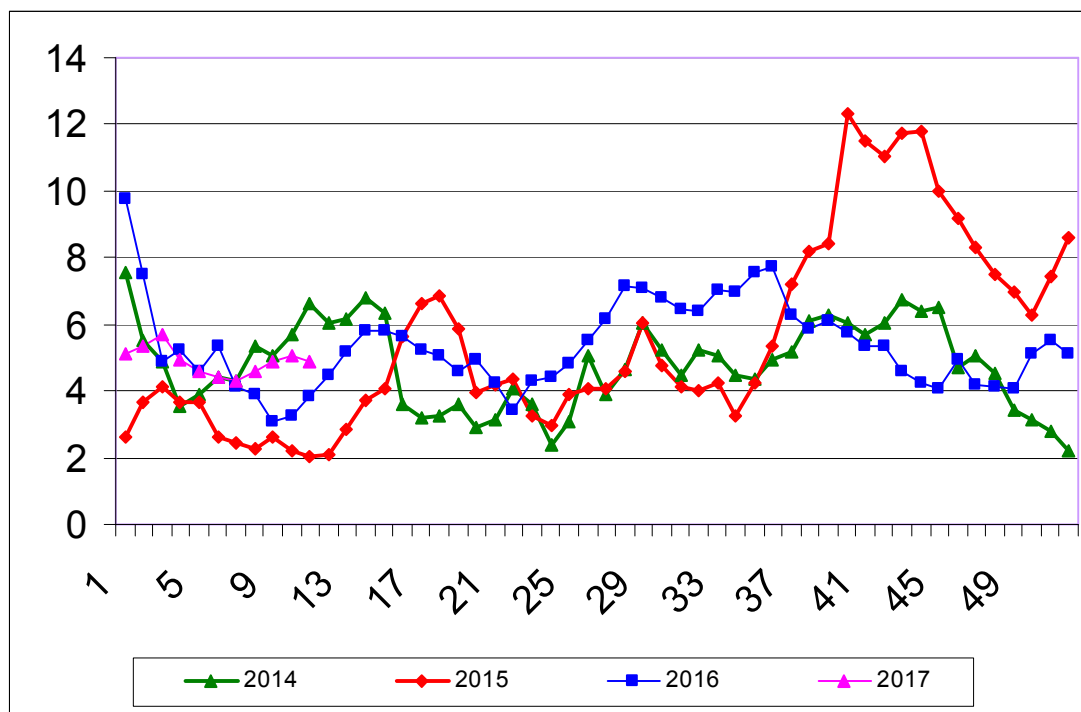
### התפלגות שתילות עגבנייה בדונם והתפלגות שיווק חודשית – טון

תחזית שיווק (טון)			שתילות בדונם					תקופה	
מאי	אפריל	מרץ	פברואר	ינואר	דצמבר	נובמבר	אוקטובר	אזור	
			ש"פ	ש"פ	ש"פ	ש"פ	ש"פ		
7,000	6,500	6,500		400	250		6,350	אשכול - רמת נגב	
1,100	1,000	800					540	בית שאן - בקעה	
800	700	600					570	גליל - עמק יזרעאל	
700	700	600					770	חדרה, משולש	
600	650	650					650	לכיש, חוף אשקלון	
1,000	1,000	1,000					700	ערבה - אילות	
								רמה"ג, גליל עליון	
2,200	2,200	2,200			150		2,300	שדות נגב - מרחבים	
750	750	750					250	שפלה	
<b>14,150</b>	<b>13,500</b>	<b>13,100</b>	-	<b>400</b>	-	<b>400</b>	-	<b>12,130</b>	סה"כ
300	300	300							רש"פ
			-	800	-	1,510	-	13,130	2015/16

סך שתילות עד חודש פברואר כ – 12,930 דונם בתי צמיחה.  
 המיועדים לשיווק בחודשים מרץ – מאי.  
 הצפי לרמת מחירים מאוזנת עד גבוהה.

## 5.א. תרשים

### מחיר סיטונאי של עגבניות חממה – ממוצע שבועי (ש"ק"ג) שנים 2014-2017



5.א. מתאר את התפתחות מחיר סיטונאי של העגבנייה בשנים 2014-2017 האחרונות כפי שנסקרו ע"י מועצת הצמחים בשוק צריפין.

## 6.פלפל

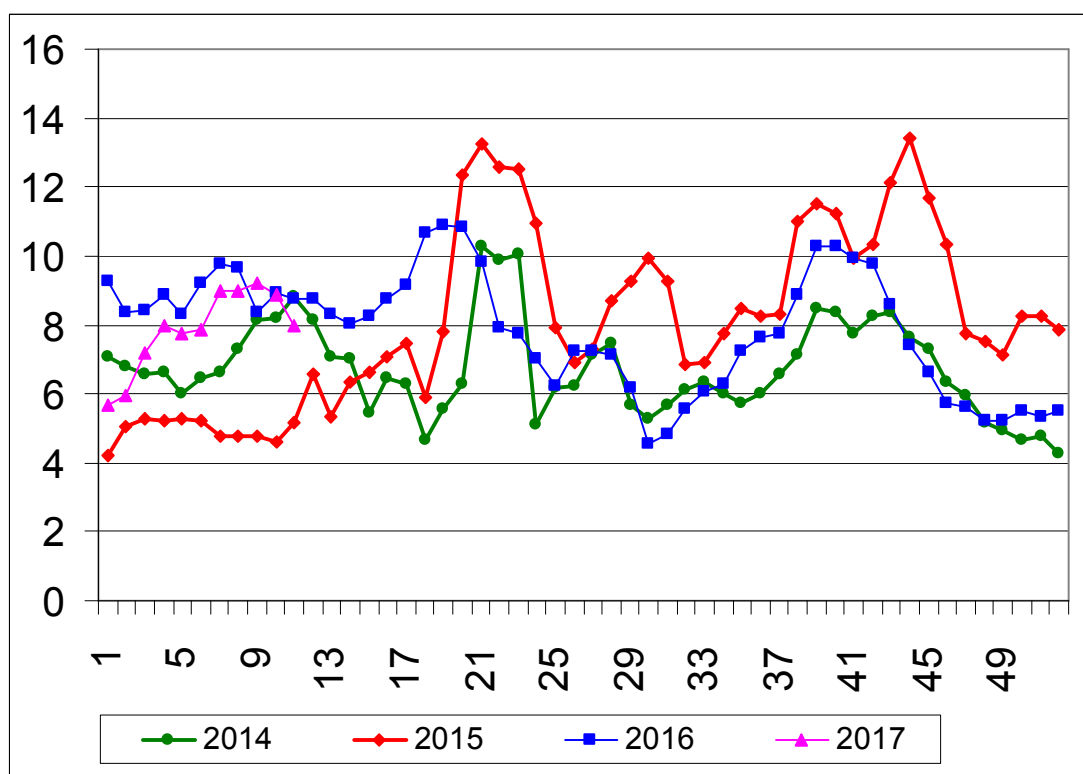
### התפלגות שתילות פלפל בדונם והתפלגות שיווק חודשית – טון

תחזית שיווק (טון)			שתילות בדונם						תקופה	
אפריל	מרץ	פברואר	ש"פ	בית צמיחה	ש"פ	דצמבר	בית צמיחה	ש"פ	עד נובמבר	אזור
									בית צמיחה	
1,000	1,000	1,000							1,900	אשכול - רמת נגב
700	600	500							2,100	בית שאן - בקעה
300	200	200							1,180	גליל - עמק יזרעאל
500	500	500						200	650	חדרה, משולש
400	400	800						700	300	לכיש, חוף אשקלון
1,000	1,000	1,000							16,000	ערבה - אילות
										רמה"ג, גליל עליון
800	800	800						200	800	שדות נגב - מרחבים
600	600	600						300	660	שפלה
5,300	5,100	5,400	-	-	-	-	-	1,400	23,590	סה"כ
			-	-	-	-	-	-	23,040	2015/16

סך שתילות עד חודש פברואר כ – 23,580 דונם בתי צמיחה ו כ- 1,400 דונם בש"פ .  
 המיועדים לשיווק בחודשים מרץ - מאי.  
 הצפי לרמת מחירים מאוזן עד גבוהה . .

## תרשים 6.א.

מחיר סיטונאי של פלפל אדום חממה – ממוצע שבועי (ש"ק"ג) שנים 2014-2017



תרשים 6.א. מתאר את התפתחות מחיר סיטונאי של הפלפל בשנים 2014-2017 האחרונות כפי שנסקרו ע"י מועצת הצמחים בשוק צריפין.

7.שום

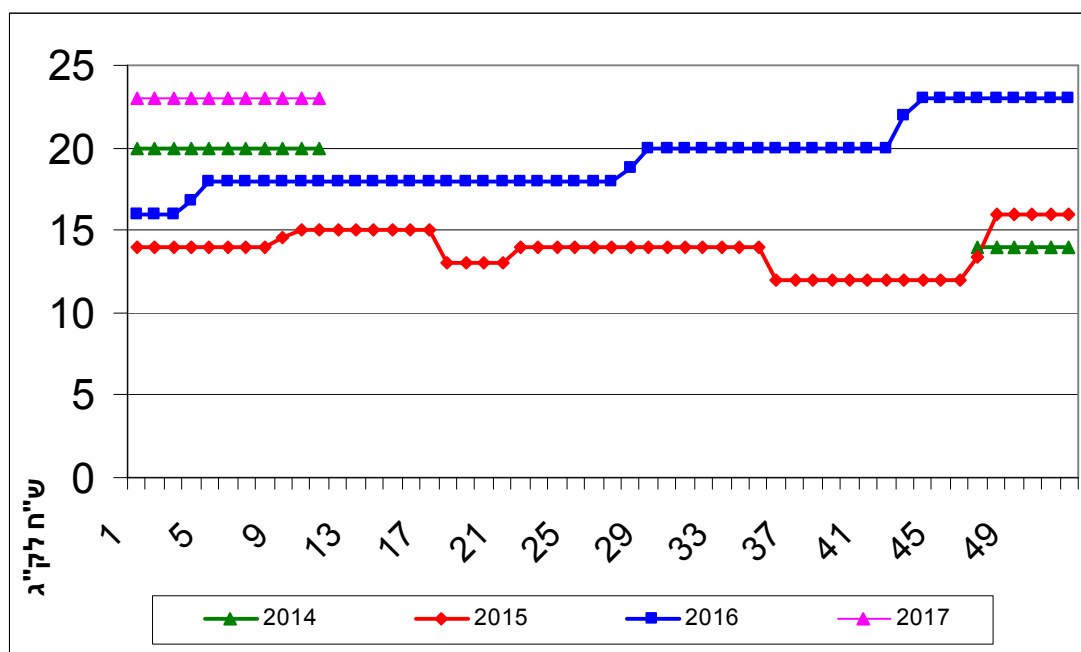
התפלגות שתילות שום בדונם והתפלגות שיווק חודשית – טון

תקופה	נעיצות בדונם	תחזית שיווק ( טון )
אשכול - רמת נגב		מלאי בקירור
בית שאן - בקעה	2,200	
גליל - עמק יזרעאל	3,800	
חדרה, משולש		
לכיש, חוף אשקלון		
ערבה - אילות		
רמה"ג, גליל עליון	1,700	
שדות נגב - מרחבים		
שפלה		
סה"כ	7,700	200

במלאי שדה קיים כ- 200 טון המיועדים לשיווק עד חודש אפריל 2017 .  
הצפי לרמת מחירים גבוהים .

7.א. תרשים

מחיר סיטונאי של שום – ממוצע שבועי (ש"ח לק"ג) שנים 2014-2017



תרשים 7.א. מתאר את התפתחות מחיר סיטונאי של השום בשנים 2014-2017 האחרונות כפי שנסקרו ע"י מועצת הצמחים בשוק צריפין.

### 8.אבטיח

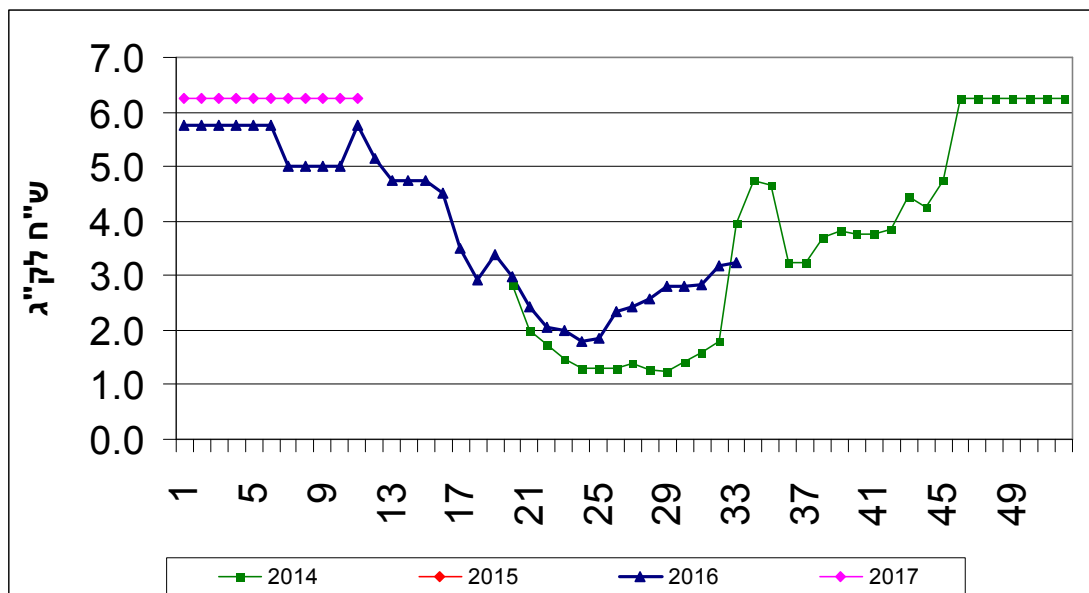
#### התפלגות שתילות אבטיח בדונם והתפלגות שיווק חודשית – טון.

תחזית שיווק (טון)			שתילות בדונם			תקופה אזור
מאי	אפריל	מרץ	פברואר	ינואר	עד דצמבר	
						אשכול - רמת נגב
10,000			1,500	6,000		בית שאן - בקעה
						גליל - עמק יזרעאל
						חדרה, משולש
						לכיש, חוף אשקלון
	6,000	2,500		1,700	1,350	ערבה - אילות
						רמה"ג, גליל עליון
2,000				500		שדות נגב - מרחבים
						שפלה
12,000	6,000	2,500	1,500	8,200	1,350	סה"כ
			4,600	2,500	2,500	2015/16

סך שתילות עד חודש פברואר כ – 11,050 דונם.  
 המיועדים לשיווק בחודשים מרץ – מאי.  
 הצפי לרמת מחירים גבוהה .

### תרשים 8.א.

#### מחיר סיטונאי של אבטיח – ממוצע שבועי (ש"ח לק"ג) שנים 2014-2017



תרשים 8.א. מתאר את התפתחות מחיר סיטונאי של האבטיח בשנים 2014-2017 האחרונות כפי שנסקרו ע"י מועצת הצמחים בשוק צריפין