



ענף הירקות
Vegetable Division



מועצת הצמחים
המועצה לייצור צמחים ולשיווקם
The Plants Production and Marketing Board

תחזית שיווק וירקות תחזית שיווק וירקות

מרץ - מאי 2014



שתילות/מזרעים לחודשים
עד פברואר 2014

תוכן העניינים

פתיח

1. השוואת מחירי ירקות **סיטוני** חודשים ינואר 2014 – פברואר 2014 (ש"ל לק"ג).
2. השוואת מחירי ירקות **סיטוני** חודשים פברואר 2013 – פברואר 2014 (ש"ל לק"ג).
3. השוואת מחירי ירקות **קמעונאי** חודשים ינואר 2014 – פברואר 2014 (ש"ל לק"ג).
4. השוואת מחירי ירקות **קמעונאי** חודשים פברואר 2013 – פברואר 2014 (ש"ל לק"ג).
5. השוואת מחירי ירקות **קמעונאי** לעומת מחיר **סיטוני** - חודש פברואר 2014 (ש"ל לק"ג).
6. תרשים השוואת מדד מחירים חודשי לצרכן ומדד מחירים סיטוני של ירקות - שנים 2005-2014 (מדד באחוזים בסיס = ממוצע 2005).

תחזית שיווק

1. [בצל](#)
2. [חצילים](#)
3. [כרוב](#)
4. [מלפפון](#)
5. [עגבנייה](#)
6. [פלפל](#)
7. [שום](#)
8. [אבטיח](#)

אנו מתכבדים להגיש את תחזית שיווק של מזרעי/שתילות עד פברואר 2014 אשר ישווקו בחודשים מרץ – מאי הנתונים הבאים נאספו מהשטח ע"י רכזי המועצה, הסקירה היומית של מחירי הירקות בשוק צריפין ומנתוני השיווק שמרוכזים בענף הירקות. נתונים אלה מעובדים במועצת הצמחים- ענף הירקות לדוח מרכז ומפורט שפורסם בשולחנות המגדלים הרלוונטיים ובאתר המועצה.

לתשומת לב:

הנתונים המופיעים בתחזית זו, מבוססים על מידע שנמסר או שנאסף ע"י המועצה ובגלל מורכבות העניין, ישנה אפשרות שמידע זה אינו שלם. כמו כן, תחזית זו מושפעת מתנאים ונתונים שונים שעלולים להשתנות ולשנות נתונים ו/או את האמור בתחזית זו. מדובר בתנאים כגון: מזג אוויר, מחלות, גלי הנבה, אזורי גידול, עונות גידול וכו'. לאור זאת, יש לקחת את הנתונים והאמור בתחזית זו בזהירות ובעירבון מוגבל. אין בתחזית זו כדי להטיל על מועצת הצמחים – ענף הירקות או מי מעובדיה ו/או שלוחיה כל אחריות בקשר לאמור ו/או לאמיתות האמור בתחזית זו ואין לפרשה כהתחייבות לקיומו של נתון כלשהו בעתיד.

אלי דנינו
מנהל מידע – ענף ירקות

אברהם ארליך (נונה)
מנהל ענף ירקות

1. השוואת מחירי ירקות סיוני חודשים ינואר 2014 – פברואר 2014 (ש לק"ג).

שם ירק	ינואר-14	פברואר-14	% שינוי
ארטישוק	9.57	9.08	-5%
בטטות	3.39	3.00	-11%
בטטות איכות מעולה	5.64	6.06	8%
בצל אדום	4.45	4.48	0%
בצל בית אלפא	2.27	2.15	-5%
בצל ירוק	6.82	4.14	-39%
בצל ריברסייד	3.36	3.08	-8%
ברוקולי באריזה קמעונאית	10.91	5.35	-51%
גזר באריזה קמעונאית	2.30	2.30	0%
גזר בשקים	1.90	1.90	0%
דלורית	4.50	4.60	2%
דלעת	2.92	3.15	8%
חסה 8 יחידות	38.36	21.90	-43%
חצילים חממה	7.48	5.73	-23%
כרוב אדום	5.46	2.65	-51%
כרוב לבן	4.35	2.45	-44%
כרובית	4.77	3.54	-26%
לוף	6.96	6.35	-9%
לפת איכות מעולה	4.70	2.55	-46%
מילון גליה מעולה	5.51	5.94	8%
מילון כתום	5.75		
מלפפונים חממה	4.09	4.28	5%
סלק איכות מעולה	4.25	3.87	-9%
עגבניות באשכולות	5.29	5.04	-5%
עגבניות חממה	4.73	4.79	1%
עגבניות שרי באשכולות	7.90	7.30	-8%
פלפל אדום איכות מעולה	6.55	7.12	9%
פלפל בהיר	8.51	9.01	6%
פלפל חריף	7.62	8.73	15%
פלפל ירוק מזני בלוקי	5.70	6.66	17%
פלפל כתום	7.68	7.92	3%
פלפל צהוב איכות מעולה	6.99	7.50	7%
צנון	4.02	2.50	-38%
קולורבי איכות מעולה	6.26	3.41	-46%
קישואים איכות מעולה	5.55	4.81	-13%
שום	20.00	20.00	0%
שומר	5.11	3.79	-26%
שועית ירוקה	14.05	13.90	-1%
תירס באריזה קמעונאית	6.64	6.25	-6%
תפוא"ד אדום באריזה קמעונאית	5.18	4.65	-10%
תפוא"ד אדום באריזה קמעונאית איכות מעולה	5.70	5.25	-8%
תפוא"ד אדום בשקים	4.63	4.20	-9%
תפוא"ד באריזה קמעונאית	4.26	3.73	-13%
תפוא"ד באריזה קמעונאית לבן איכות מעולה	4.53	4.35	-4%
תפוא"ד שקים	3.96	3.40	-14%

2. השוואת מחירי ירקות סיוני חודשים פברואר 2013 – פברואר 2014 (ש לק"ג).

שם ירק	פברואר-13	פברואר-14	% שינוי
ארטישוק	10.70	9.08	-15%
בטטות	5.38	3.00	-44%
בטטות איכות מעולה	8.46	6.06	-28%
בצל אדום	5.65	4.48	-21%
בצל בית אלפא	4.49	2.15	-52%
בצל יבש	4.23		
בצל ירוק	5.48	4.14	-24%
בצל ריברסייד	3.08		
ברוקולי באריזה קמעונאית	6.47	5.35	-17%
גזר באריזה קמעונאית	2.33	2.30	-1%
גזר בשקים	1.98	1.90	-4%
דלורית	4.57	4.60	1%
דלעת	3.83	3.15	-18%
חסה 8 יחידות	23.60	21.90	-7%
חצילים	3.21		
חצילים חממה	5.12	5.73	12%
כרוב אדום	2.81	2.65	-6%
כרוב לבן	2.00	2.45	22%
כרובית	3.40	3.54	4%
לוף	10.53	6.35	-40%
לפת איכות מעולה	3.62	2.55	-30%
מילון גליה מעולה	8.76	5.94	-32%
מלפפונים חממה	4.54	4.28	-6%
סלק	4.26		
סלק איכות מעולה	3.87		
עגבניות באשכולות	3.04	5.04	66%
עגבניות חממה	2.71	4.79	76%
עגבניות שרי באשכולות	7.69	7.30	-5%
פלפל אדום איכות מעולה	6.64	7.12	7%
פלפל בהיר	6.05	9.01	49%
פלפל חריף	3.53	8.73	147%
פלפל ירוק מזני בלוקי	6.66		
פלפל כתום	7.21	7.92	10%
פלפל צהוב איכות מעולה	7.50		
פלפל צהוב חממה	6.57		
פלפל קליפורני	5.35		
צנון	2.75	2.50	-9%
קולורבי	4.18		
קולורבי איכות מעולה	3.41		
קישואים	4.11		
קישואים איכות מעולה	4.81		
שום	16.78	20.00	19%
שומר	2.54	3.79	49%
שעועית ירוקה	14.05	13.90	-1%
תירס באריזה קמעונאית	10.26	6.25	-39%
תפוא"ד אדום באריזה קמעונאית	3.70	4.65	26%
תפוא"ד אדום באריזה קמעונאית איכות מעולה	4.30	5.25	22%
תפוא"ד אדום בשקים	3.30	4.20	27%
תפוא"ד באריזה קמעונאית	3.20	3.73	16%
תפוא"ד באריזה קמעונאית לבן איכות מעולה	3.80	4.35	14%
תפוא"ד שקים	2.73	3.40	25%

3. השוואת מחירי ירקות **קמעונאי** חודשים ינואר 2014 – פברואר 2014 (ש לק"ג).

מחיר קמעונאי ש לק"ג				ירק
הערות	שינוי ב%	פברואר-14	ינואר-14	
ק"ג 1	3%	20.10	19.55	שעועית יחקה
ק"ג 1	-8%	3.79	4.12	גזר
ק"ג 1	4%	8.43	8.09	פלפל יחוק
ק"ג 1	-15%	5.14	6.08	עגבניות עגולות רגילות
ק"ג 1	-7%	11.13	11.98	עגבניות - שרי
ק"ג 1	-1%	5.67	5.74	מלפפונים
ראש בימני	-14%	5.05	5.86	חסה רגילה ערבית
ק"ג 1	-34%	4.11	6.20	כחב לבן
ק"ג 1	-19%	7.12	8.81	כחבית
ק"ג 1	-15%	7.88	9.27	חצילים
ק"ג 1	-14%	7.85	9.15	קישואים
ק"ג 1	-6%	4.80	5.13	תפוחי אדמה
ק"ג 1	-11%	3.57	4.01	בצל יבש
ק"ג 1	-1%	8.32	8.37	תירס קלחים
ק"ג 1		-	9.00	מלונים - גליה
ק"ג 1		-	-	אבטיח
כ-335 גרם	0%	7.27	7.30	שימורי אפונת גינה
גרם 335	-2%	7.42	7.60	שימורי תירס גרעינים
גרם 100				רסק עגבניות
גרם 500	2%	14.09	13.85	סלט חצילים

מקור: לשכה מרכזית לסטטיסטיקה

4. השוואת מחירי ירקות **קמעונאי** חודשים פברואר 2013 – פברואר 2014 (ש"ל לק"ג).

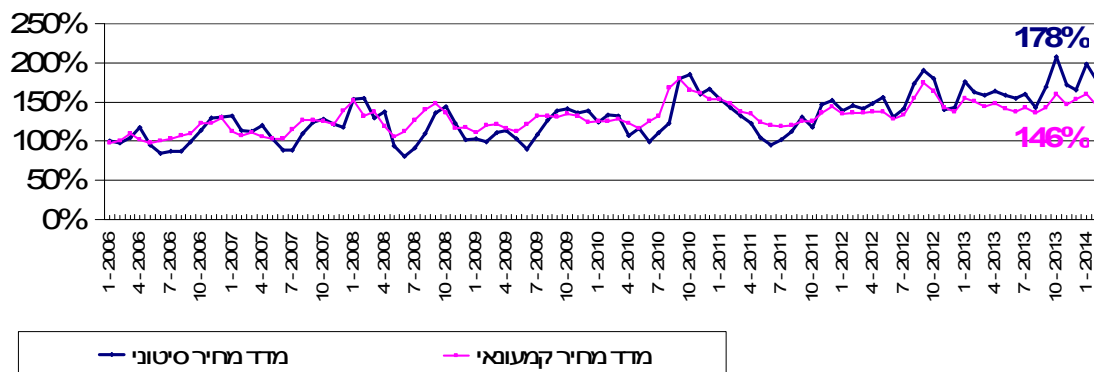
מחיר קמעונאי ש"ל לק"ג				ירק
הערות	שינוי ב%	פברואר-14	פברואר-13	
ק"ג 1	10%	20.10	18.33	שעועית ירוקה
ק"ג 1	-13%	3.79	4.37	גזר
ק"ג 1	1%	8.43	8.38	פלפל ירוק
ק"ג 1	7%	5.14	4.81	עגבניות עגולות רגילות
ק"ג 1	-9%	11.13	12.19	עגבניות - שרי
ק"ג 1	-7%	5.67	6.07	מלפפונים
ראש בימוני	-4%	5.05	5.27	חסה רגילה ערבית
ק"ג 1	11%	4.11	3.71	כחוב לבן
ק"ג 1	6%	7.12	6.73	כחבית
ק"ג 1	-2%	7.88	8.03	חצילים
ק"ג 1	2%	7.85	7.73	קישואים
ק"ג 1	5%	4.80	4.59	תפוחי אדמה
ק"ג 1	-34%	3.57	5.43	בצל יבש
ק"ג 1		8.32	-	תירס קלחים
ק"ג 1		-	-	מלונים - גליה
ק"ג 1		-	-	אבטיח
כ-335 גרם	2%	7.27	7.14	שימרי אפונת גינה
335 גרם	9%	7.42	6.80	שימרי תירס גרעינים
100 גרם			2.08	רסק עגבניות
500 גרם	-10%	14.09	15.60	סלט חצילים

מקור: לשכה מרכזית לסטטיסטיקה

5. השוואת מחירי ירקות **קמעונאי** לעומת מחיר **סיטוני**-חודש פברואר 2014 (שלק"ג).

פער תיווך	מחיר קמעונאי ש"ל לק"ג	מחיר סיטוני ש"ל לק"ג	ירק	יחידה
45%	20.10	13.90	שעועית יחקה	ק"ג 1
80%	3.79	2.10	גזר	ק"ג 1
-6%	8.43	9.01	פלפל יחוק	ק"ג 1
5%	5.14	4.91	עגבניות עגולות רגילות	ק"ג 1
53%	11.13	7.30	עגבניות - שרי	ק"ג 1
33%	5.67	4.28	מלפפונים	ק"ג 1
84%	5.05	2.74	חסה רגילה ערבית	ראש בינוני
68%	4.11	2.45	כחב לבן	ק"ג 1
101%	7.12	3.54	כחבית	ק"ג 1
37%	7.88	5.73	חצילים	ק"ג 1
63%	7.85	4.81	קישואים	ק"ג 1
20%	4.80	3.99	תפוחי אדמה	ק"ג 1
37%	3.57	2.61	בצל יבש	ק"ג 1
33%	8.32	6.25	תירס קלחים	ק"ג 1
	-		מלונים - גליה	ק"ג 1

6. תרשים השוואת מדד מחירים חודשי לצרכן ומדד מחירים סיטוני של ירקות-
שנים 2005-2014 (מדד באחוזים בסיס = ממוצע 2005)



מדד הסיטוני חודש פברואר 2014 עומד בשיעור של 178% משנת הבסיס (ממוצע 2005). מנתוני ענף הירקות עולה כי מדד מחירי הירקות הסיטוני בחודש פברואר 2014 ירד בשיעור של 10% לעומת חודש ינואר 2014. מדד מחירי הירקות לצרכן בחודש פברואר 2014 עומד בשיעור של 146% משנת הבסיס, מדד מחירי הירקות לצרכן בחודש פברואר ירד בשיעור של 9% לעומת חודש ינואר 2014.

הערות כלליות:
1. צריכה נורמטיבית חודשית:

ירק	צריכה נורמטיבית ממוצעת חודשית בטון
בטטות	1,600
בצל	9,000 (כולל יו"ש)
גזר	7,000
חצילים	4,000
כרוב	5,000
כרובית	2,500
מלפפונים	9,000
עגבניות	15,000
פלפל	6,000
קישואים	2,500
תפוא"ד	23,000

הערה: נתוני הצריכה החודשית הממוצעת, בהתאם לדיווחים המסוכמים במועצת הצמחים.

פרוט התחזית:

1. בצל

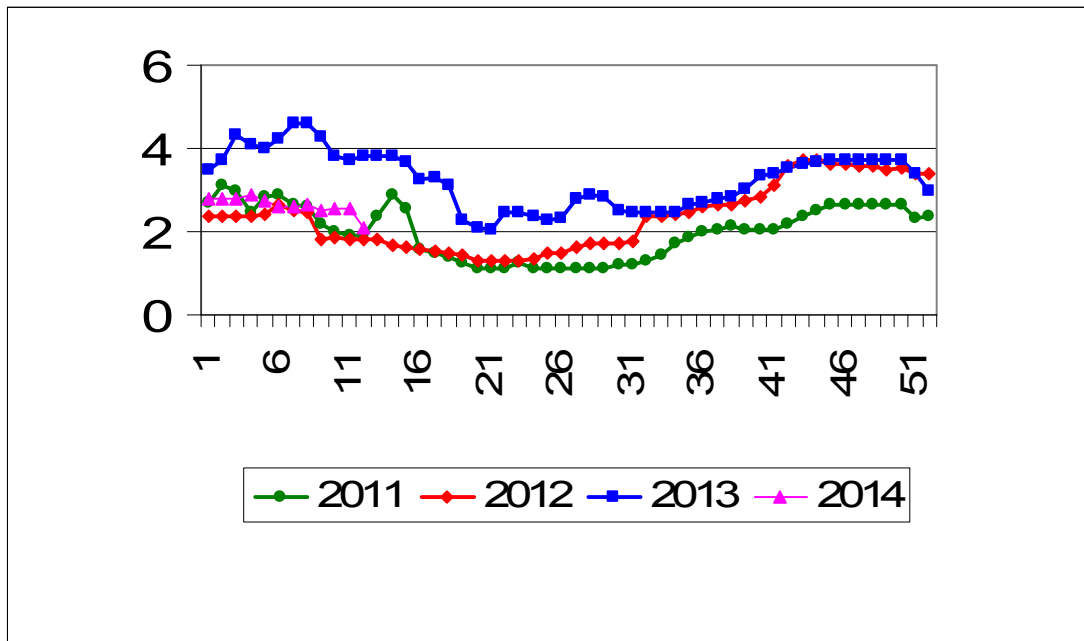
התפלגות מזרעי בצל בדונם והתפלגות שיווק חודשית – טון

תחזית שיווק (טון)				מזרעים בדונם					
ריברסייד	מיכלוא	אורי	בית אלפא	ריברסייד	מיכלוא	אורי זריעה	אורי נעיצה	בית אלפא	זנים
שיווק מיולי - דצמבר	שיווק ממאי - יולי	שיווק עד סוף אפריל	שיווק עד סוף מרץ						אזור/תקופה
									אשכול - רמת נגב
							700	2,100	1,000
					4,000	3,300	200	600	בית שאן - בקעה
					300				גליל - עמק יזרעאל
					400				חדרה, משולש
									ליכוש, חוף אשקלון
							150	1,600	ערבה - אילות
					2,000				רמה"ג, גליל עליון
					5,400	1,500	40	100	שדות נגב - מרחבים
					600			200	שפלה
63,500	33,600	7,000	7,000	12,700	4,800	940	3,150	3,800	סה"כ
111,100	סה"כ			11,100	3,500	470	2,000	3,700	2013

אספקת בצל בחודש – פברואר – מרץ 2014 הינה מזן בית אלפא ואורי. הצריכה הממוצעת בחודש הינו 9,000 טונות. מלאי בצל בית אלפא - כ- 7,000 טון מלאי בצל אורי – כ- 7,000 טון. צפויה אספקה סדירה של בצל, צפי לרמת מחירים נמוכה.

תרשים 1.א.

מחיר סיטונאי של בצל – ממוצע שבועי (שה לק"ג) שנים 2011-2014



תרשים 1.א מתאר את התפתחות מחיר סיטונאי של בצל בשנים 2011-2014 האחרונות כפי שנסקרו ע"י מועצת הצמחים בשוק צריפין (המחיר משקלל גם את שיווק הבצל מסוג ריברסייד בית אלפא).

2. חצילים

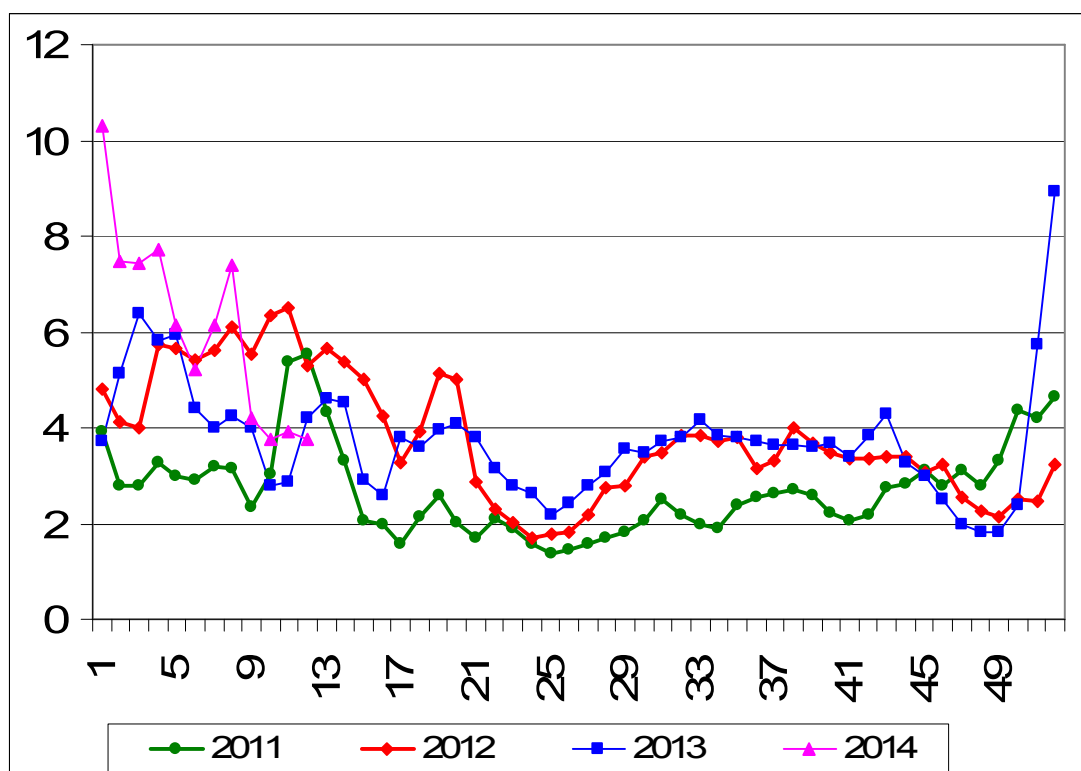
התפלגות שתילות חצילים בדונם והתפלגות שיווק חודשית – טון

תחזית שיווק (טון)			פברואר		ינואר		עד דצמבר		תקופה
מאי	אפריל	מרץ	ש"פ	חממות	ש"פ	חממות	ש"פ	ש"פ	אזור
500	400	400					350		אשכול - רמת נגב
1,200	1,200	1,200					100	600	בית שאן - בקעה
200	200	150					250		גליל - עמק יזרעאל
150	150	150					150		חדרה, משולש
200	200	200					100		לכיש, חוף אשקלון
1,200	1,200	1,200					800		ערבה - אילות
									רמה"ג, גליל עליון
50							30		שדות נגב - מרחבים
2,500	1,800	1,000	200		300	140	700		שפלה
6,000	5,150	4,300	-	200	-	300	1,920	1,300	סה"כ
300	300	300							י"ש
6,300	5,450	4,600							סה"כ כולל יו"ש
						200	1,720	1,700	2013

היקף שטחי החציל עד חודש ינואר הינו כ- 1300 דונם בשטחים פתוחים (מכוסה בניילון), ו- 1920 דונם בחממות המיועדים לשיווק בחודשים פברואר - אפריל. צפי לרמת מחירים – גבוהה עד מאוזנת.

2.א. תרשים

מחיר סיטונאי של חצילים – ממוצע שבועי (ש"ק"ג) שנים 2011-2014



תרשים 2.א. מתאר את התפתחות מחיר סיטונאי של חציל (חממה ושט"פ) בשנים 2011-2014 האחרונות כפי שנסקרו ע"י מועצת הצמחים בשוק צריפין.

3.כרוב

התפלגות שתילות כרוב בדונם והתפלגות שיווק חודשית – טון

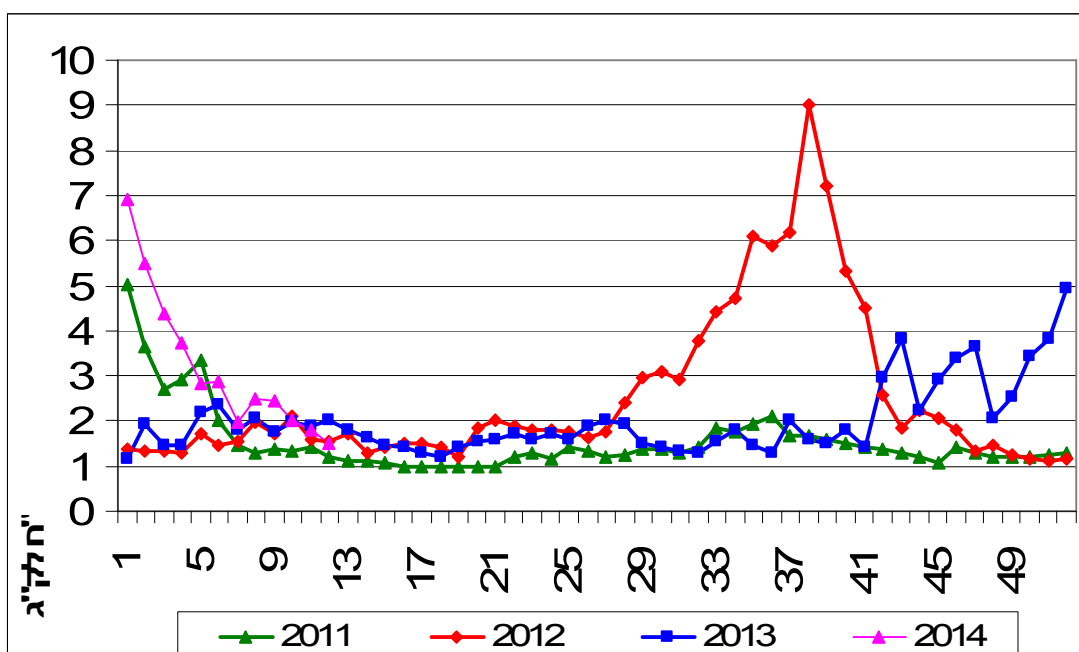
תחזית שיווק (טון)			שתילות בדונם			תקופה
מאי	אפריל	מרץ	פברואר	ינואר	עד דצמבר	אזור
300	300	300	50	150	75	אשכול - רמת נגב
						בית שאן - בקעה
300	300	300	50	70	110	גליל - עמק יזרעאל
600	600	600	150	150	150	חדרה, משולש
500	500	400	180	150	125	לכיש, חוף אשקלון
						ערבה - אילות
						רמה"ג, גליל עליון
2,800	2,600	2,600	900	800	300	שדות נגב - מרחבים
700	700	700	200	200	200	שפלה
5,200	5,000	4,900	1,530	1,520	960	סה"כ
150	150	150				יו"ש
			1,300	1,150	900	2013

היקף שטחי הכרוב בחודשים דצמבר – פברואר כ- 4,000 דונם, המיועדים לשיווק בחודשים פברואר – אפריל, ישנה עליה של כ- 700 דונם לעומת התקופה המקבילה אשתקד.

איכות הקרוב מעולה ללא פגיעות ומזיקים, צפי לרמת מחירים מאוזנת.

תרשים 3.א.

מחיר סיטונאי של כרוב לבן – ממוצע שבועי (ש"ח לק"ג) שנים 2011-2014



תרשים 3.א. מתאר את התפתחות מחיר סיטונאי של הכרוב בשנים 2011-2014 האחרונות כפי שנסקרו ע"י מועצת הצמחים בשוק צריפין

4. מלפפון

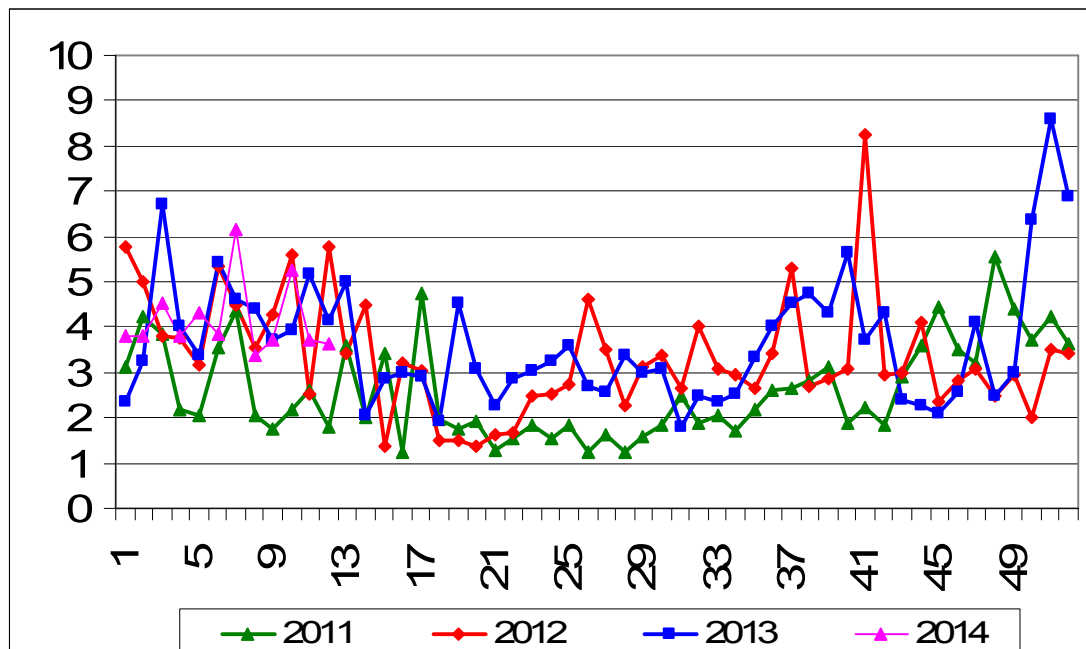
התפלגות שתילות מלפפון בדונם והתפלגות שיווק חודשית – טון

תחזית שיווק (טון)			שתילות בדונם			תקופה	
מאי	אפריל	מרץ	פברואר	ינואר	עד דצמבר	אזור	
ש"פ	ש"פ	ש"פ	ש"פ	ש"פ	ש"פ		
100	100	100	50	50	100	אשכול - רמת נגב	
300	300	300	50	50	150	בית שאן - בקעה	
7,000	7,000	7,000	800	600	1,300	גליל - עמק יזרעאל	
100	100	100	50	50	100	חדרה, משולש	
						לכיש, חוף אשקלון	
						ערבה - אילות	
						רמה"ג, גליל עליון	
100	100	100	50	50	120	שדות נגב - מרחבים	
200	200	200	50	50	240	שפלה	
7,800	7,800	7,800	50	1,050	2,010	סה"כ	
1,500	1,500	1,500				רש"פ	
9,300	9,300	9,300				סה"כ	
			920	1,620	1,710		2013

הצריכה החודשית הממוצעת של מלפפון הינה כ- 9,000 טון בחודש. השיווק החודשי מהרש"פ מוערך ב 1,500-2,000 טון. היקף שטחי המלפפון בחודשים דצמבר – פברואר כ- 4,000 דונם, המיועדים לשיווק בחודשים מרץ – מאי. כתוצאה מהמזג האוויר הקר בחודש ינואר - מרץ, הלילות הקרים גרמו לפחיתה ביבולי המלפפון צפי לרמת מחירים גבוהה עד מאוזנת.

תרשים 4.א.

מחיר סיטונאי של מלפפון – ממוצע שבועי (ש"ק"ג) שנים 2011-2014



תרשים 4.א. מתאר את התפתחות מחיר סיטונאי של המלפפון בשנים 2011-2014 האחרונות כפי שנסקרו ע"י מועצת הצמחים בשוק צריפין.

5. עגבנייה

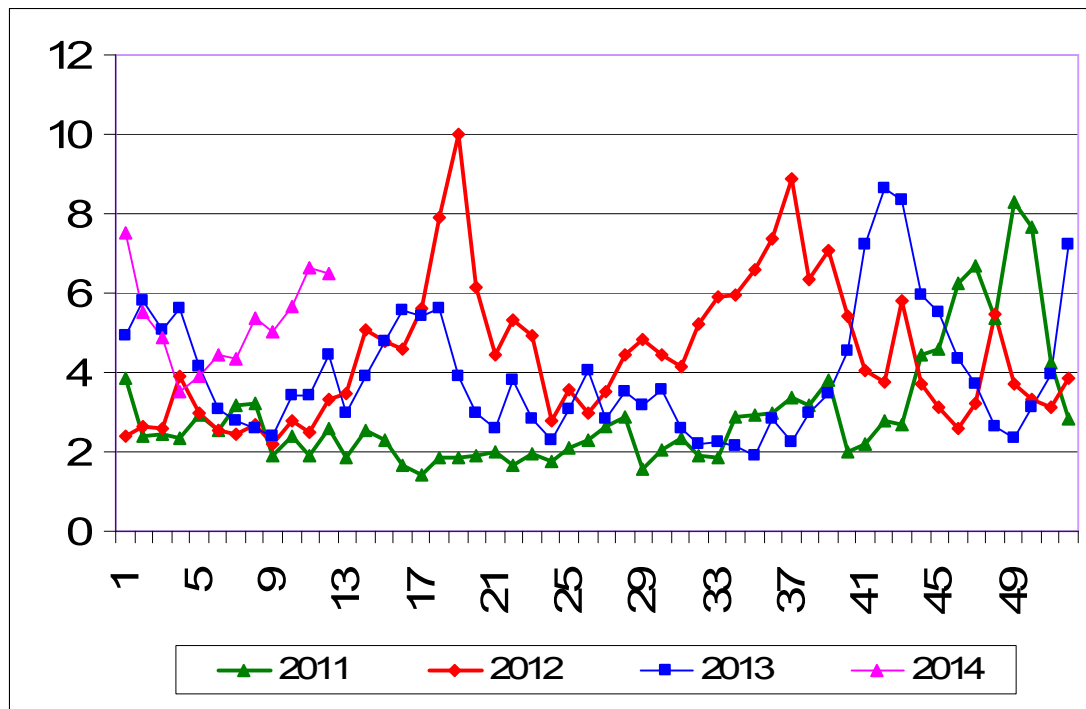
התפלגות שתילות עגבנייה בדונם והתפלגות שיווק חודשית – טון

תחזית שיווק (טון)			שתילות בדונם				תקופה
מאי	אפריל	מרץ	פברואר		ינואר		עד דצמבר
			ש"פ	בית צמיחה	ש"פ	בית צמיחה	בית צמיחה
6,800	6,800	6,800		400		400	6,000
1,200	1,200	1,200					640
1,000	1,000	1,000					570
500	500	500		50			320
700	700	700					500
1,200	1,200	1,200					600
1,800	1,800	1,800					1,500
500	500	500					240
13,700	13,700	13,700	-	450	-	400	10,370
300	300	300					
				150		660	12,000

סך שתילות עד חודש פברואר כ – 11,200 דונם בתי צמיחה .
 עקב מזג האוויר החורפי ישנה האטה בהבשלת העגבניות .
 המיועדים לשיווק בחודשים מרץ – אפריל.
 צפויה אספקה סדירה של עגבנייה וברמת מחירים גבוהה עד מאוזנת .

תרשים 5.א.

מחיר סיטונאי של עגבניות חממה – ממוצע שבועי (נ"ל לק"ג) שנים 2011-2014



תרשים 5.א. מתאר את התפתחות מחיר סיטונאי של העגבנייה בשנים 2011-2014 האחרונות כפי שנסקרו ע"י מועצת הצמחים בשוק צריפין.

6.פלפל

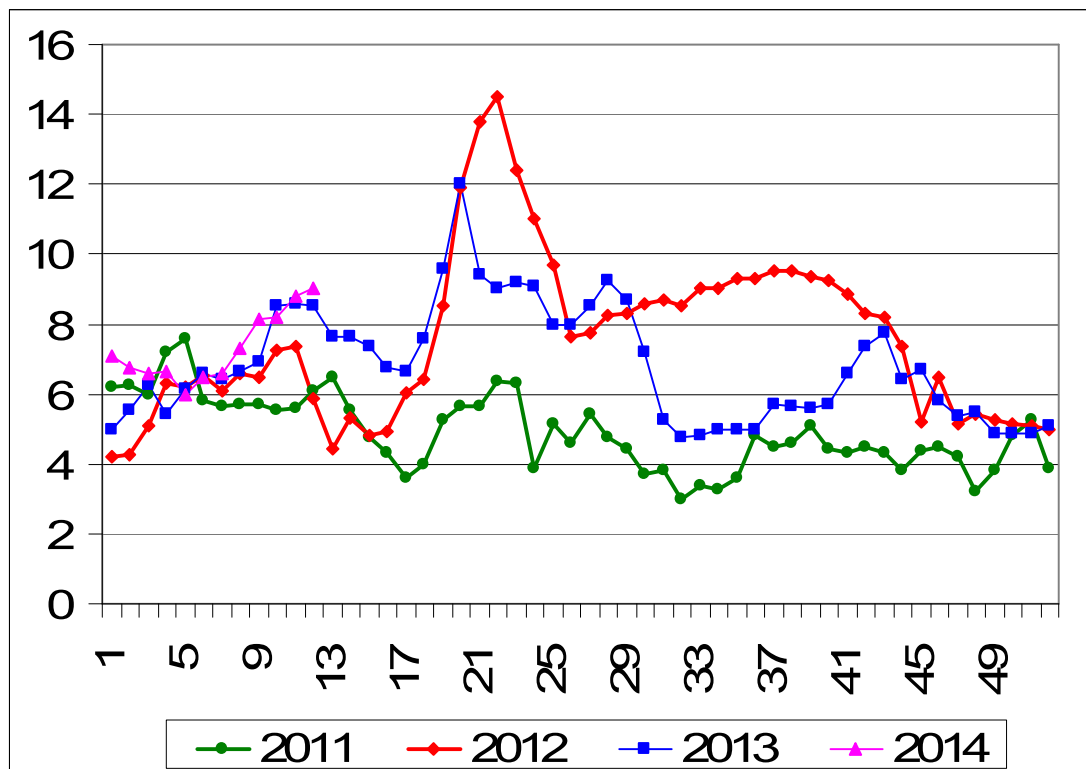
התפלגות שתילות פלפל בדונם והתפלגות שיווק חודשית – טון

תחזית שיווק (טון)			שתילות בדונם						תקופה
מאי	אפריל	מרץ	ש"פ	פברואר	ש"פ	ינואר	ש"פ	עד דצמבר	אזור
			בית צמיחה	בית צמיחה	בית צמיחה	בית צמיחה	בית צמיחה	בית צמיחה	
1,000	1,000	1,000						2,500	אשכול - רמת נגב
1,000	1,000	1,000						2,500	בית שאן - בקעה
1,000	1,000	1,000	50					1,100	גליל - עמק יזרעאל
200	500	500		40				500	חדרה, משולש
	300	300						300	לכיש, חוף אשקלון
1,500	2,000	2,000						21,000	ערבה - אילות
									רמה"ג, גליל עליון
300	300	300						300	שדות נגב - מרחבים
300	300	300		70				300	שפלה
5,300	6,400	6,400	50	110	-	-	-	28,500	סה"כ
								31,090	2013

סך שתילות עד חודש אוקטובר כ - 28,500 דונם בתי צמיחה, ו כ- 50 דונם ש"פ. הצפי לרמת מחירים גבוהה עד מאוזנת בכפוף למחירי הפלפל בשווקי היצוא.

6.א. תרשים

מחיר סיטונאי של פלפל אדום חממה – ממוצע שבועי (ש"ק"ג) שנים 2011-2014



תרשים 6.א. מתאר את התפתחות מחיר סיטונאי של הפלפל בשנים 2011-2014 האחרונות כפי שנסקרו ע"י מועצת הצמחים בשוק צריפין.

7.שום

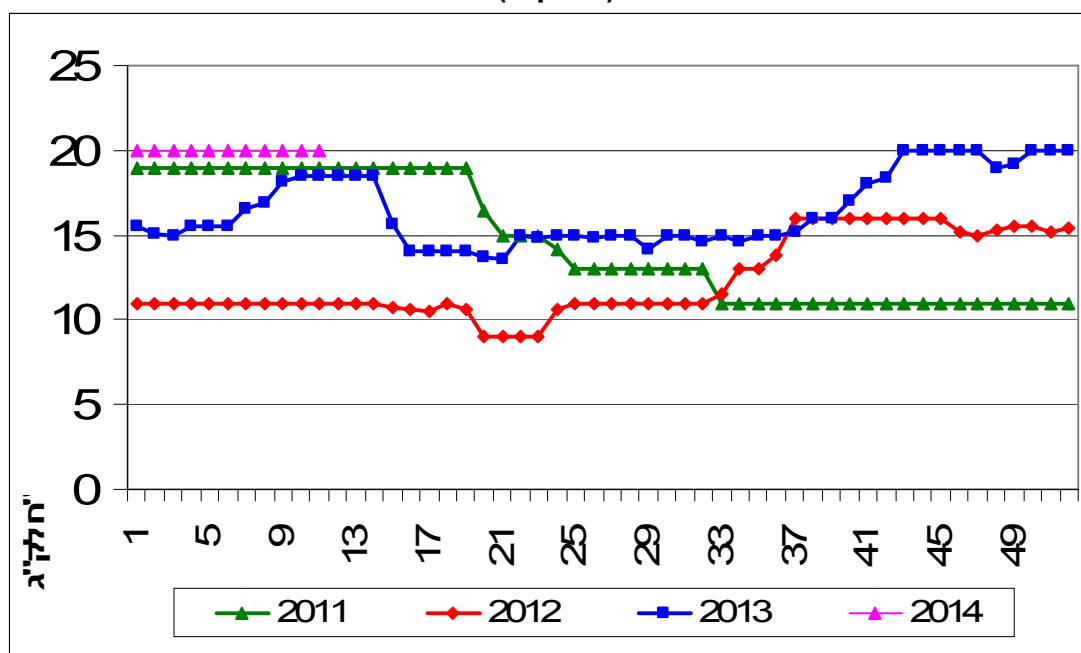
התפלגות שתילות שום בדונם והתפלגות שיווק חודשית – טון

תקופה אזור	שתילות בדונם עד פברואר	תחזית שיווק (טון) שום ירוק חודשים מרץ אפריל
אשכול - רמת נגב		
בית שאן - בקעה	3,100	1,000
גליל - עמק יזרעאל	2,250	
חדרה, משולש		
לכיש, חוף אשקלון		
ערבה - אילות		
רמה"ג, גליל עליון	1,450	
שדות נגב - מרחבים		
שפלה		
סה"כ	6,800	1,000

היקף המזרעים בחודשים נובמבר- פברואר הינו 6,800 דונם החל מחודש מרץ ישווק שום ירוק לשוק המקומי מאזור הבקעה ובית שאן. הצפי לרמת מחירים גבוהה .

7.א. תרשים

מחיר סיטונאי של שום – ממוצע שבועי (ש לק"ג) שנים 2011-2014



תרשים 7.א. מתאר את התפתחות מחיר סיטונאי של השום בשנים 2011-2014 האחרונות כפי שנסקרו ע"י מועצת הצמחים בשוק צריפין.

8.אבטיח

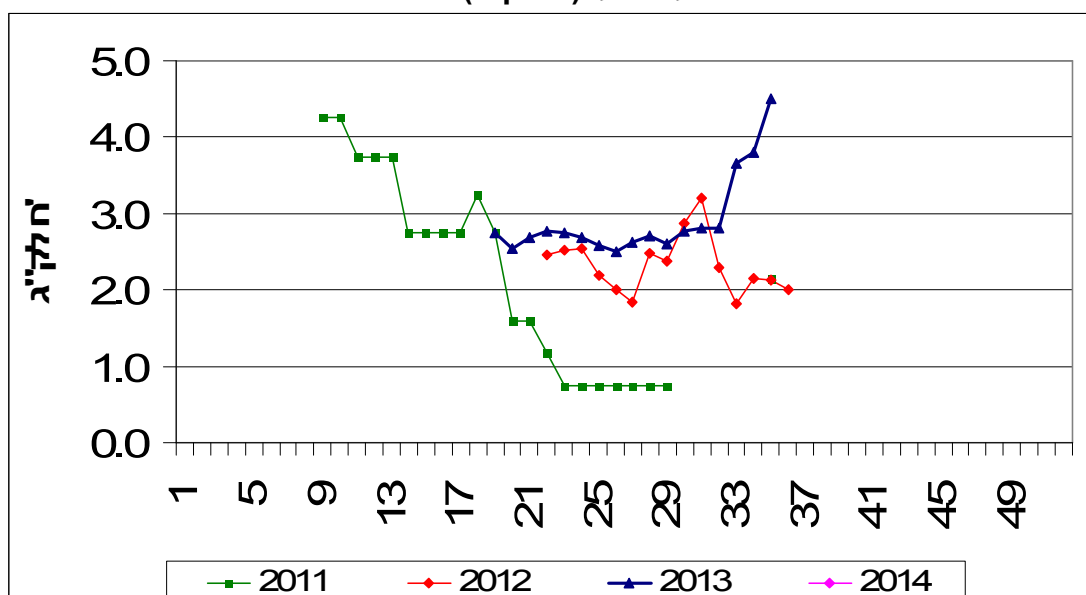
התפלגות שתילות אבטיח בדונם והתפלגות שיווק חודשית – טון

תחזית שיווק (טון)			שתילות בדונם			תקופה אזור
מאי	אפריל	מרץ	פברואר	ינואר	עד דצמבר	
						אשכול - רמת נגב
1,000			2000	5,500		בית שאן - בקעה
						גליל - עמק יזרעאל
						חדרה, משולש
						לכיש, חוף אשקלון
10,000	4,000	2,500		1,100	1,900	ערבה - אילות
						רמה"ג, גליל עליון
						שדות נגב - מרחבים
						שפלה
11,000	4,000	2,500	2,000	6,600	1,900	סה"כ
			2,600	6,100	1,700	2013

היקף מזרעי האבטיח בחודשים נובמבר- ינואר כ- 7,400 דונם.
הצפי לרמת מחירים גבוהה.

תרשים 8.א.

מחיר סיטונאי של אבטיח – ממוצע שבועי (ש"ח לק"ג) שנים 2011-2014



תרשים 8.א. מתאר את התפתחות מחיר סיטונאי של האבטיח בשנים 2011-2014 האחרונות כפי שנסקרו ע"י מועצת הצמחים בשוק צריפין.