



ענף הירקות  
Vegetable Division



מועצת הצמחים  
המועצה לייצור צמחים ולשיווקם  
The Plants Production and Marketing Board

# תחזית שיווק וירקות

## תחזית שיווק וירקות

יוני - אוגוסט 2015



שתילות/מזרעים לחודשים  
עד מאי 2015

## תוכן העניינים

פתיח

- 1.השוואת מחירי ירקות **סיטוני** חודשים אפריל 2015 – מאי 2015 (ש לק"ג).
- 2.השוואת מחירי ירקות **סיטוני** חודשים מאי 2014 – מאי 2015 (ש לק"ג).
- 3.השוואת מחירי ירקות **קמעונאי** חודשים אפריל 2015 – מאי 2015 (ש לק"ג).
- 4.השוואת מחירי ירקות **קמעונאי** חודשים מאי 2014 – מאי 2015 (ש לק"ג).
- 5.השוואת מחירי ירקות **קמעונאי** לעומת מחיר **סיטוני**- חודש מאי 2015 (ש לק"ג).
- 6.תרשים השוואת מדד מחירים חודשי לצרכן ומדד מחירים סיטוני של ירקות - שנים 2005-2014 (מדד באחוזים בסיס = ממוצע 2005).

## תחזית שיווק

1. [בצל](#)
2. [חצילים](#)
3. [כרוב](#)
4. [מלפפון](#)
5. [עגבנייה](#)
6. [פלפל](#)
7. [שום](#)
8. [אבטיח](#)

אנו מתכבדים להגיש את תחזית שיווק של מזרעי/שתילות עד מאי 2015 אשר ישווקו בחודשים יוני – אוגוסט הנתונים הבאים נאספו מהשטח ע"י רכזי המועצה, הסקירה היומית של מחירי הירקות בשוק צריפין ומנתוני השיווק שמרוכזים בענף הירקות. נתונים אלה מעובדים במועצת הצמחים- ענף הירקות לדוח מרכז ומפורט שפורסם בשולחנות המגדלים הרלוונטיים ובאתר המועצה.

### לתשומת לב:

הנתונים המופיעים בתחזית זו, מבוססים על מידע שנמסר או שנאסף ע"י המועצה ובגלל מורכבות העניין, ישנה אפשרות שמידע זה אינו שלם. כמו כן, תחזית זו מושפעת מתנאים ונתונים שונים שעלולים להשתנות ולשנות נתונים ו/או את האמור בתחזית זו. מדובר בתנאים כגון: מזג אוויר, מחלות, גלי הנבה, אזורי גידול, עונות גידול וכו'. לאור זאת, יש לקחת את הנתונים והאמור בתחזית זו בזהירות ובעירבון מוגבל. אין בתחזית זו כדי להטיל על מועצת הצמחים – ענף הירקות או מי מעובדיה ו/או שלוחיה כל אחריות בקשר לאמור ו/או לאמיתות האמור בתחזית זו ואין לפרשה כהתחייבות לקיומו של נתון כלשהו בעתיד.

אלי דנינו  
מנהל מידע – ענף ירקות

אברהם ארליך (נונה)  
מנהל ענף ירקות

1. השוואת מחירי ירקות **סיטוני** חודשים אפריל 2015 – מאי 2015 (ש"ל לק"ג).

שם ירק	אפריל-15	מאי-15	% שינוי
בטטות איכות מעולה	6.73	7.50	12%
בצל אדום	2.92	2.77	-5%
בצל בית אלפא	2.18	2.00	-8%
בצל יבש		1.99	
בצל ירוק	4.68	5.60	20%
בצל ירוק ארוז		6.50	
ברוקולי באריזה קמעונאית	10.35	7.95	-23%
גזר באריזה קמעונאית	2.57	2.88	12%
גזר בשקים	2.17	2.40	11%
דלורית	7.27	4.67	-36%
דלעת	8.93	11.13	25%
חסה 8 יחידות	16.80	15.00	-11%
חצילים חממה	3.41	3.59	5%
כרוב אדום	2.12	2.27	7%
כרוב לבן	1.76	2.04	16%
כרובית	4.45	3.14	-29%
לוף	4.34	3.61	-17%
לפת איכות מעולה	3.04	3.20	5%
מילון גליה מעולה	7.12	5.19	-27%
מלפפונים חממה	3.19	2.76	-13%
סלק	2.89	2.34	-19%
עגבניות באשכולות	6.03	5.33	-12%
עגבניות חממה	5.66	4.59	-19%
עגבניות שרי אשכולות אכות מעולה	6.03	4.36	-28%
פלפל אדום איכות מעולה	7.30	12.17	67%
פלפל אדום חממה	3.60	5.10	42%
פלפל בהיר	7.26	5.03	-31%
פלפל חריף	9.52	3.60	-62%
פלפל ירוק מאורך-		4.65	
פלפל ירוק מזני בלוקי		6.42	
פלפל כתום	7.32	12.72	74%
פלפל צהוב איכות מעולה	6.40	12.49	95%
פלפל קליפורני	5.86	6.24	6%
צנון	4.79	3.60	-25%
צנונית באריזה	3.94	3.80	-4%
קולורבי	2.26	2.29	2%
קישואים איכות מעולה	3.88	3.33	-14%
שום	14.50	13.25	-9%
שומר	3.72	3.10	-17%
שועית ירוקה	10.55	7.60	-28%
תירס באריזה קמעונאית		6.24	
תפוא"ד אדום באריזה קמעונאית	2.97	3.10	5%
תפוא"ד אדום באריזה קמעונאית איכות מעולה	3.37	3.50	4%
תפוא"ד אדום בשקים	2.60	2.70	4%
תפוא"ד באריזה קמעונאית	2.53	2.50	-1%
תפוא"ד באריזה קמעונאית לבן איכות מעולה	2.83	2.80	-1%
תפוא"ד שקים	2.16	2.10	-3%

## 2. השוואת מחירי ירקות סיטוני חודשים מאי 2014 – מאי 2015 (נ"ל לק"ג).

שם ירק	מאי-14	מאי-15	% שינוי
אבטיח	2.10		
ארטישוק	4.30		
בטטות איכות מעולה	8.11	7.50	-7%
בצל אדום	4.29	2.77	-36%
בצל בית אלפא		2.00	
בצל יבש	1.88	1.99	6%
בצל ירוק	3.00	5.60	87%
בצל ירוק ארוז		6.50	
ברוקולי באריזה קמעונאית	5.74	7.95	39%
גזר באריזה קמעונאית	2.30	2.88	25%
גזר בשקים	1.90	2.40	26%
דלורית	4.50	4.67	4%
דלעת	4.85	11.13	129%
חסה 8 יחידות	17.00	15.00	-12%
חצילים חממה	3.86	3.59	-7%
כרוב אדום	1.87	2.27	21%
כרוב לבן	1.87	2.04	9%
כרובית	4.41	3.14	-29%
לוף	5.21	3.61	-31%
לפת איכות מעולה	2.48	3.20	29%
מילון גליה מעולה	4.51	5.19	15%
מילון כתום	3.42		
מלפפונים חממה	3.31	2.76	-17%
סלק		2.34	
סלק איכות מעולה	2.22		
עגבניות באשכולות	3.53	5.33	51%
עגבניות חממה	3.31	4.59	38%
עגבניות שרי אשכולות אכות מעולה		4.36	
עגבניות שרי באשכולות	3.29		
פלפל אדום	3.38		
פלפל אדום איכות מעולה	9.22	12.17	32%
פלפל אדום חממה		5.10	
פלפל בהיר	4.23	5.03	19%
פלפל חריף	2.96	3.60	22%
פלפל ירוק מאורך-		4.65	
פלפל ירוק מזני בלוקי	4.25	6.42	51%
פלפל כתום	8.68	12.72	46%
פלפל צהוב איכות מעולה	8.34	12.49	50%
פלפל קליפורני		6.24	
צנון	3.37	3.60	7%
צנונית באריזה		3.80	
קולורבי		2.29	
קולורבי איכות מעולה	3.88		
קישואים איכות מעולה	3.17	3.33	5%
שום		13.25	
שומר	3.16	3.10	-2%
שועיית ירוקה	8.00	7.60	-5%
תירס באריזה קמעונאית	5.00	6.24	25%
תפוא"ד אדום באריזה קמעונאית	4.10	3.10	-24%
תפוא"ד אדום באריזה קמעונאית איכות מעולה	4.70	3.50	-26%
תפוא"ד אדום בשקים	3.40	2.70	-21%
תפוא"ד באריזה קמעונאית	2.85	2.50	
תפוא"ד באריזה קמעונאית לבן איכות מעולה	3.32	2.80	-16%
תפוא"ד שקים	2.51	2.10	-16%

3. השוואת מחירי ירקות **קמעונאי** חודשים אפריל 2015 – מאי 2015 (ש לק"ג).

מחיר קמעונאי ש לק"ג				ירק
הערות	שינוי ב%	מאי-15	אפריל-15	
ק"ג 1	-11%	15.84	17.75	שועית יחקה
ק"ג 1	1%	4.37	4.32	גזר
ק"ג 1	34%	10.19	7.59	פלפל אדום מתוק
ק"ג 1	-7%	5.61	6.04	עגבניות עגולות רגילות
ק"ג 1	-6%	10.06	10.74	עגבניות - שרי
ק"ג 1	-16%	4.44	5.26	מלפפונים
ראש בינוני	-3%	4.82	4.96	חסה רגילה ערבית
ק"ג 1	3%	3.66	3.55	כחב לבן
ק"ג 1	-15%	6.72	7.91	כחבית
ק"ג 1	-17%	5.45	6.59	חצילים
ק"ג 1	-11%	5.92	6.62	קישואים
ק"ג 1	0%	3.87	3.88	תפוחי אדמה
ק"ג 1	-1%	3.46	3.49	בצל יבש
ק"ג 1		9.24	-	תירס קלחים
ק"ג 1	-20%	7.17	8.92	מלונים - גליה
ק"ג 1		4.56	-	אבטיח
כ-335 גרם	1%	6.88	6.83	שימורי אפונת גינה
גרם 335	0%	6.54	6.55	שימורי תירס גרעינים
גרם 100	6%	1.94	1.83	רסק עגבניות
גרם 500	-1%	11.77	11.85	סלט חצילים

מקור: לשכה מרכזית לסטטיסטיקה

4. השוואת מחירי ירקות **קמעונאי** חודשים מאי 2014 – מאי 2015 (ש"ל לק"ג).

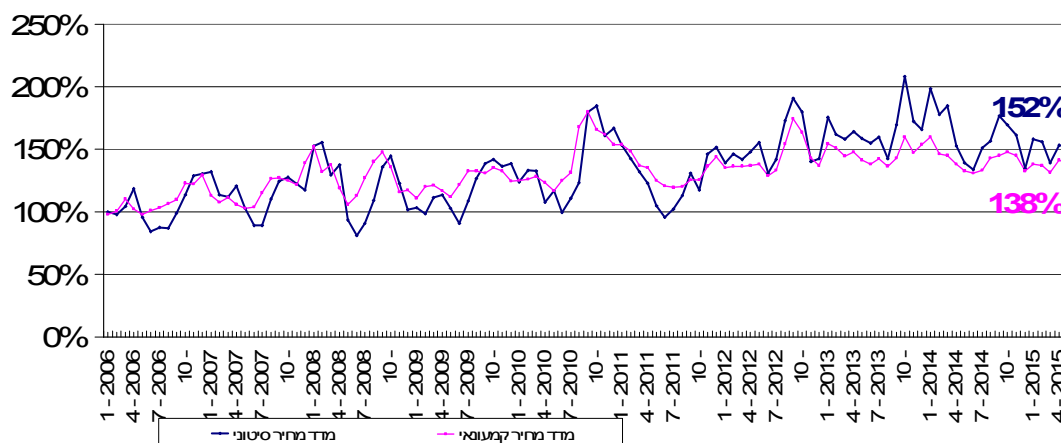
מחיר קמעונאי ש"ל לק"ג				ירק
הערות	שינוי ב%	מאי-15	מאי-14	
ק"ג 1	-14%	15.84	18.38	שעועית ירוקה
ק"ג 1	13%	4.37	3.88	גזר
ק"ג 1	20%	10.19	8.52	פלפל אדום מתוק
ק"ג 1	-6%	5.61	5.98	עגבניות עגולות רגילות
ק"ג 1	-3%	10.06	10.40	עגבניות - שרי
ק"ג 1	6%	4.44	4.19	מלפפונים
ראש בימני	9%	4.82	4.44	חסה רגילה ערבית
ק"ג 1	8%	3.66	3.40	כחוב לבן
ק"ג 1	3%	6.72	6.55	כחבית
ק"ג 1	7%	5.45	5.08	חצילים
ק"ג 1	-6%	5.92	6.28	קישואים
ק"ג 1	-16%	3.87	4.58	תפוחי אדמה
ק"ג 1	-1%	3.46	3.50	בצל יבש
ק"ג 1		9.24	10.51	תירס קלחים
ק"ג 1	-8%	7.17	7.81	מלונים - גליה
ק"ג 1		4.56		אבטיח
כ-335 גרם	-6%	6.88	7.30	שימורי אפונת גינה
335 גרם	-14%	6.54	7.60	שימורי תירס גרעינים
100 גרם	4%	1.94	1.87	רסק עגבניות
500 גרם	-6%	11.77	12.50	סלט חצילים

מקור: לשכה מרכזית לסטטיסטיקה

5. השוואת מחירי ירקות **קמעונאי** לעומת מחיר **סיטוני**-חודש מאי 2015 (שלק"ג).

פער תיווך	מחיר קמעונאי ש"ל לק"ג	מחיר סיטוני ש"ל לק"ג	ירק	יחידה
108%	15.84	7.60	שעועית ירוקה	ק"ג 1
66%	4.37	2.64	גזר	ק"ג 1
81%	10.19	5.63	פלפל אדום מתוק	ק"ג 1
13%	5.61	4.96	עגבניות עגולות רגילות	ק"ג 1
131%	10.06	4.36	עגבניות - שרי	ק"ג 1
61%	4.44	2.76	מלפפונים	ק"ג 1
93%	4.82	2.50	חסה רגילה ערבית	ראש בינוני
80%	3.66	2.04	כחוב לבן	ק"ג 1
114%	6.72	3.14	כחבית	ק"ג 1
52%	5.45	3.59	חצילים	ק"ג 1
78%	5.92	3.33	קישואים	ק"ג 1
49%	3.87	2.60	תפוחי אדמה	ק"ג 1
74%	3.46	1.99	בצל יבש	ק"ג 1
48%	9.24	6.24	תירס קלחים	ק"ג 1
38%	7.17	5.19	מלונים - גליה	ק"ג 1

6. תרשים השוואת מדד מחירים חודשי לצרכן ומדד מחירים סיטוני של ירקות-  
שנים 2005-2014 (מדד באחוזים בסיס = ממוצע 2005)



מדד הסיטוני חודש מאי 2015 עומד בשיעור של 152% משנת הבסיס (ממוצע 2005). מנתוני ענף הירקות עולה כי מדד מחירי הירקות הסיטוני בחודש מאי 2015 ירד בשיעור של 1% לעומת חודש אפריל 2015. מדד מחירי הירקות לצרכן בחודש מאי 2015 עומד בשיעור של 138% משנת הבסיס, מדד מחירי הירקות לצרכן בחודש מאי ירד בשיעור של 2% לעומת חודש אפריל 2015.

הערות כלליות:  
1. צריכה נורמטיבית חודשית:

ירק	צריכה נורמטיבית ממוצעת חודשית בטון
בטטות	1,600
בצל	9,000 (כולל יו"ש)
גזר	7,000
חצילים	4,000
כרוב	5,000
כרובית	2,500
מלפפונים	9,000
עגבניות	15,000
פלפל	6,000
קישואים	2,500
תפוא"ד	23,000

**הערה:** נתוני הצריכה החודשית הממוצעת, בהתאם לדיווחים המסוכמים במועצת הצמחים.



פרוט התחזית:

**1. בצל**

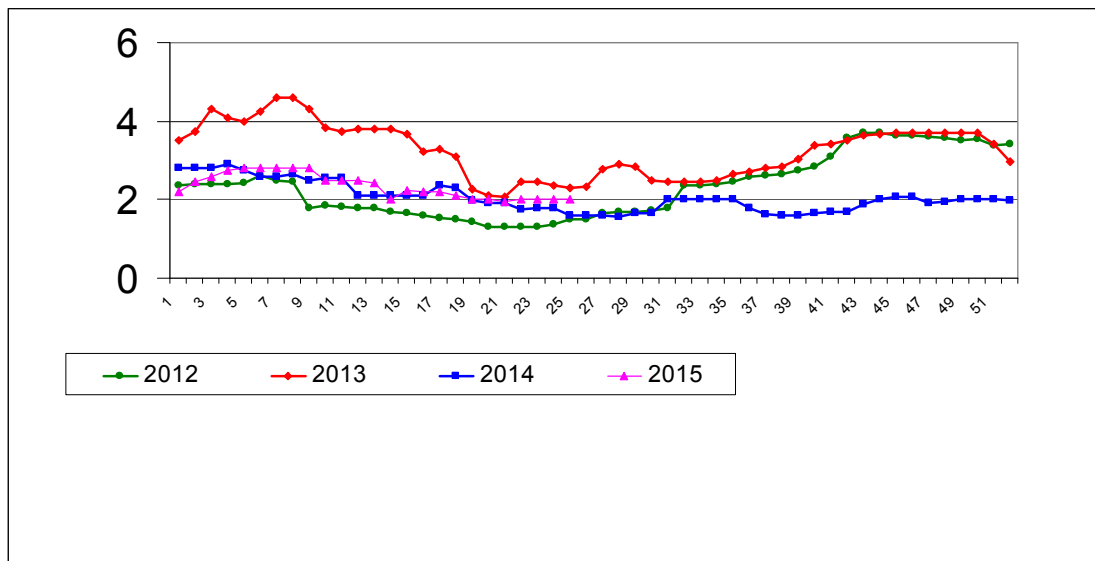
התפלגות מזרעי בצל בדונם והתפלגות שיווק חודשית – טון

תחזית שיווק (טון)		מזרעים בדונם		
מיכלוא		ריברסייד	מיכלוא	זנים
				אזור/תקופה
				אשכול - רמת נגב
2,500			400	בית שאן - בקעה
15,000		2,300	2,450	גליל - עמק יזרעאל
			300	חררה, משולש
				לכיש, חוף אשקלון
				ערבה - אילות
		2,000		רמה"ג, גליל עליון
5,000		4,500	900	שדות נגב - מרחבים
1,500		500	300	שפלה
<b>24,000</b>		<b>9,300</b>	<b>4,350</b>	<b>סה"כ</b>
		13,000	5,500	2014

אספקת בצל בחודש – מאי – יולי הינה מזן אורי .  
 סה"כ מזרעי מיכלוא – 4,350 דונם.  
 סה"כ מזרעי ריברסייד – 9,300 דונם , ישנה ירידה של כ- 30% לעומת התקופה המקבילה אשתקד.  
 הצריכה הממוצעת בחודש הינו 9,000 טונות.  
 צפויה אספקה סדירה של בצל, צפי לרמת מחירים מאוזנת .

**תרשים 1.א.**

מחיר סיטונאי של בצל – ממוצע שבועי (ש"ל לק"ג) שנים 2012-2015



תרשים 1.א מתאר את התפתחות מחיר סיטונאי של בצל בשנים 2012-2015 האחרונות כפי שנסקרו ע"י מועצת הצמחים בשוק צריפין (המחיר משקלל גם את שיווק הבצל מסוג ריברסייד בית אלפא).

## 2. חצילים

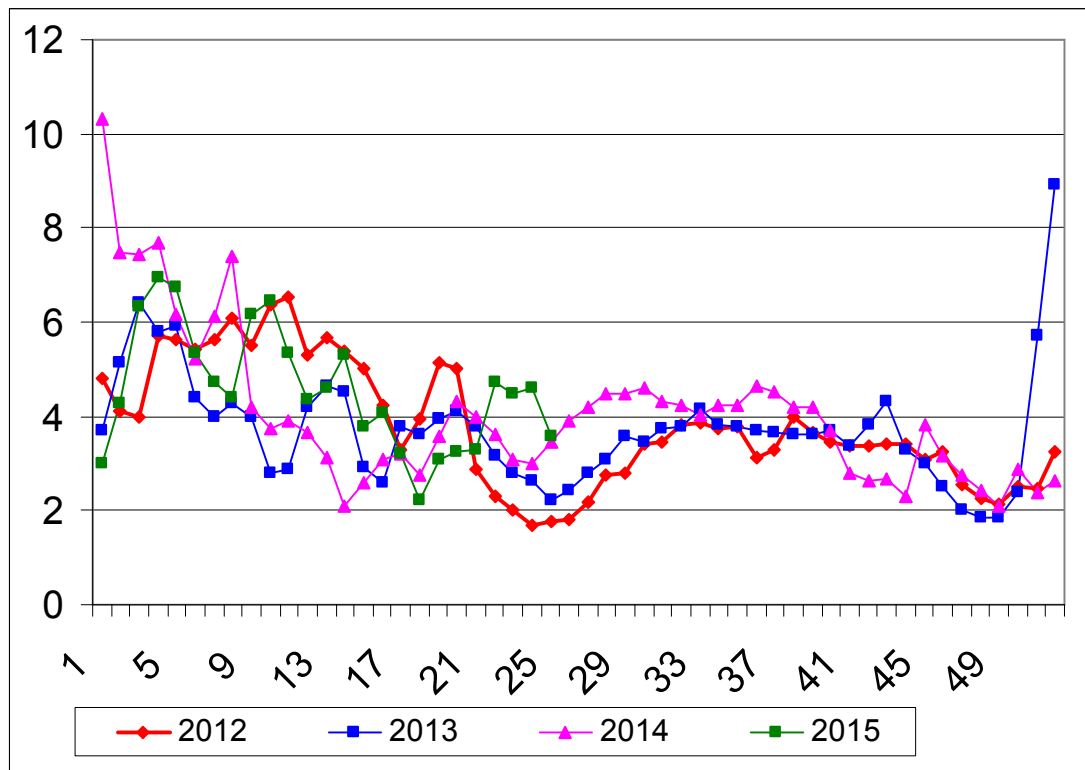
### התפלגות שתילות חצילים בדונם והתפלגות שיווק חודשית – טון

תחזית שיווק (טון)			שתילות בדונם				תקופה
אוגוסט	יוני	יוני	מאי ש"פ	חממות	אפריל ש"פ	עד מרץ ש"פ	אזור
300	300	300			50	200	אשכול - רמת נגב
							בית שאן - בקעה
400	400	500			40	330	גליל - עמק יזרעאל
300	300	300	120		80	50	חדרה, משולש
800	800	800	200		300		לכיש, חוף אשקלון
							ערבה - אילות
							רמה"ג, גליל עליון
50	50	50				50	שדות נגב - מרחבים
2,500	2,300	2,300	250		400	230	שפלה
4,350	4,150	4,250	-	570	-	870	סה"כ
300	300	300					י"ש
4,650	4,450	4,550					סה"כ כולל יו"ש
			400	-	750	920	2014

היקף שטחי החציל עד חודש מאי הינו כ- 2,970 דונם בשטחים פתוחים (כולל שטחים מכוסה בניילון), ו- 800 דונם בחממות. המיועדים לשיווק בחודשים יוני – אוגוסט. השיווק בתקופה זו בעיקר משטחים פתוחים (אזור השפלה). צפי לרמת מחירים – מאוזנת.

## 2. תרשים א.

### מחיר סיטונאי של חצילים – ממוצע שבועי (ש"ק"ג) שנים 2012-2015



תרשים 2. א. מתאר את התפתחות מחיר סיטונאי של חציל (חממה ושט"פ) בשנים 2012-2015 האחרונות כפי שנסקרו ע"י מועצת הצמחים בשוק צריפין.

### 3.כרוב

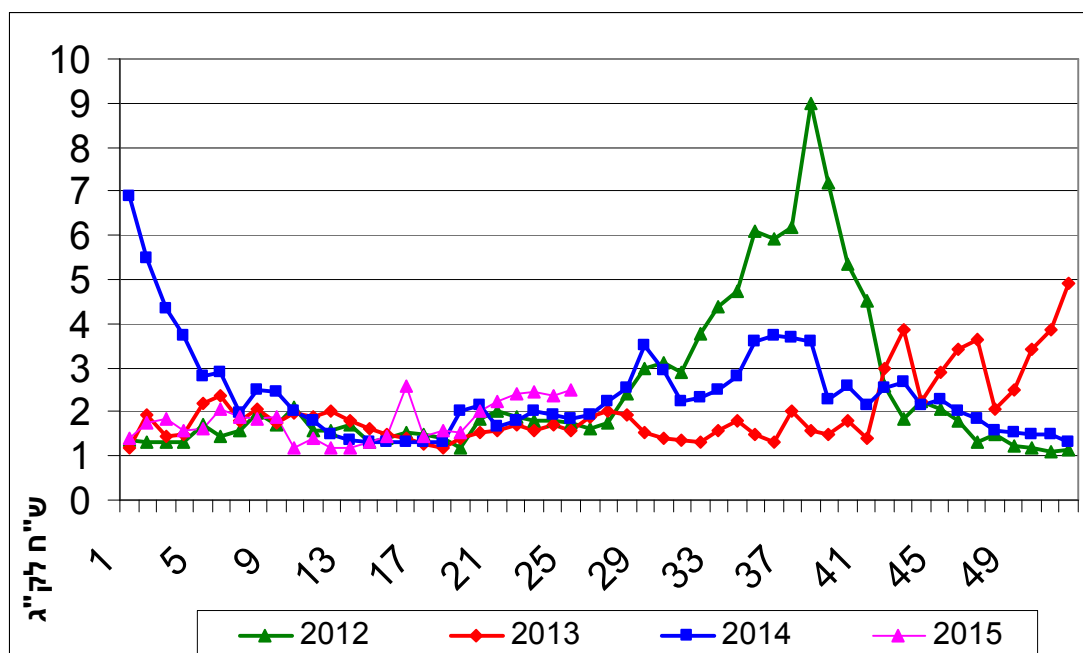
#### התפלגות שתילות כרוב בדונם והתפלגות שיווק חודשית – טון

תחזית שיווק (טון)			שתילות בדונם			תקופה
אוגוסט	יולי	יוני	מאי	אפריל	עד מרץ	אזור
300	300	300	50	150	100	אשכול - רמת נגב
						בית שאן - בקעה
200	200	200	40	60	60	גליל - עמק יזרעאל
600	600	600	150	150	150	חדרה, משולש
500	500	400	180	150	125	לכיש, חוף אשקלון
						ערבה - אילות
						רמה"ג, גליל עליון
2,800	2,800	2,800	1,100	900	300	שדות נגב - מרחבים
700	700	700	200	200	200	שפלה
<b>5,100</b>	<b>5,100</b>	<b>5,000</b>	<b>1,720</b>	<b>1,610</b>	<b>935</b>	סה"כ
150	150	150				יו"ש
			1,530	1,500	1,325	2014

היקף שטחי הכרוב בחודשים מרץ – מאי כ- 4,150 דונם, המיועדים לשיווק בחודשים יוני – אוגוסט. צפי לרמת מחירים מאוזנת עד גבוהה.

### תרשים 3.א.

מחיר סיטונאי של כרוב לבן – ממוצע שבועי (ש"ח לק"ג) שנים 2012-2015



תרשים 3.א. מתאר את התפתחות מחיר סיטונאי של הכרוב בשנים 2012-2015 האחרונות כפי שנסקרו ע"י מועצת הצמחים בשוק צריפין

#### 4. מלפפון

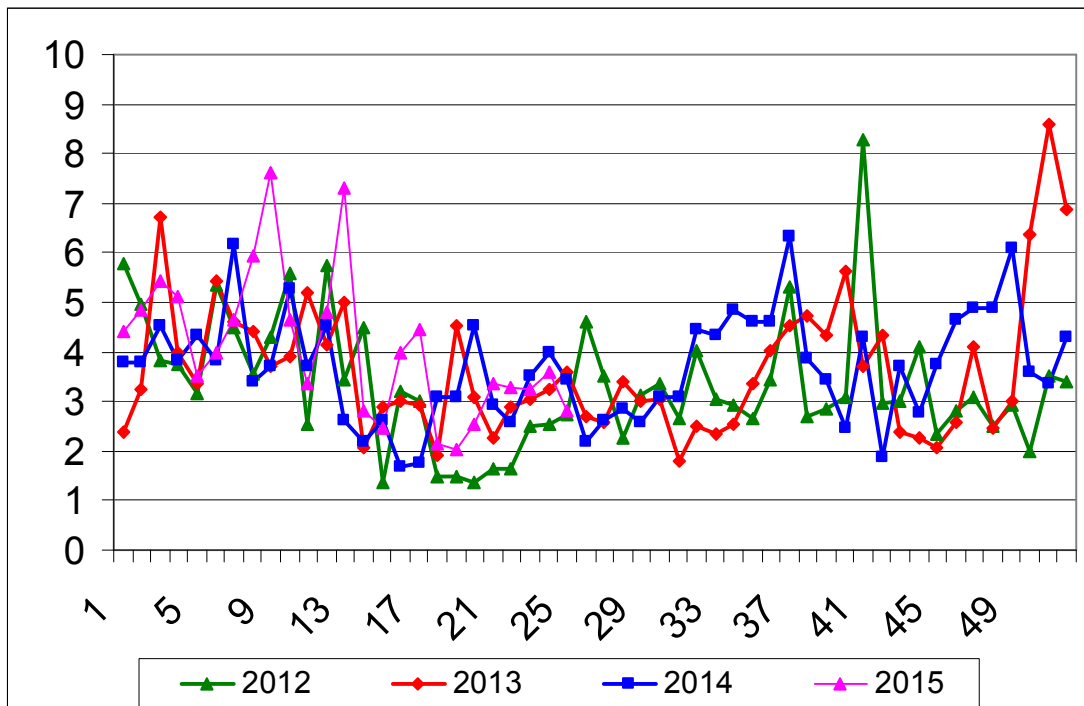
#### התפלגות שתילות מלפפון בדונם והתפלגות שיווק חודשית – טון

תחזית שיווק (טון)			שתילות בדונם				תקופה	
אוגוסט	יוני	יולי	מאי	אפריל	ש"פ	ש"פ	עד מרץ	אזור
			בית צמיחה	בית צמיחה	ש"פ	ש"פ	בית צמיחה	
100	100	100	100	100			100	אשכול - רמת נגב
500	500	500	300	50	150	150	40	בית שאן - בקעה
7,500	7,500	7,500		1,200		1,000	1,400	גליל - עמק זרעאל
100	100	100		80		150	100	חדרה, משולש
								לכיש, חוף אשקלון
								ערבה - אילות
								רמה"ג, גליל עליון
100	100	100		40		40	40	שדות נגב - מרחבים
300	300	300		100		100	100	שפלה
8,600	8,600	8,600	300	1,570	150	1,540	1,790	סה"כ
1,500	1,500	1,500						רש"פ
10,100	10,100	10,100						סה"כ
			400	1,150	300	1,200	2,470	2014

הצריכה החודשית הממוצעת של מלפפון הינה כ- 9,000 טון בחודש. השיווק החודשי מהרש"פ מוערך ב 1,500-2,000 טון. היקף שטחי המלפפון בחודשים מרץ – מאי כ- 4,910 דונם בבתי צמיחה, המיועדים לשיווק בחודשים יוני – אוגוסט. צפי לרמת מחירים מאוזנת.

#### תרשים 4.א.

#### מחיר סיטונאי של מלפפון – ממוצע שבועי (ש"ל לק"ג) שנים 2012-2015



תרשים 4.א. מתאר את התפתחות מחיר סיטונאי של המלפפון בשנים 2012-2015 האחרונות כפי שנסקרו ע"י מועצת הצמחים בשוק צריפין.

## 5. עגבנייה

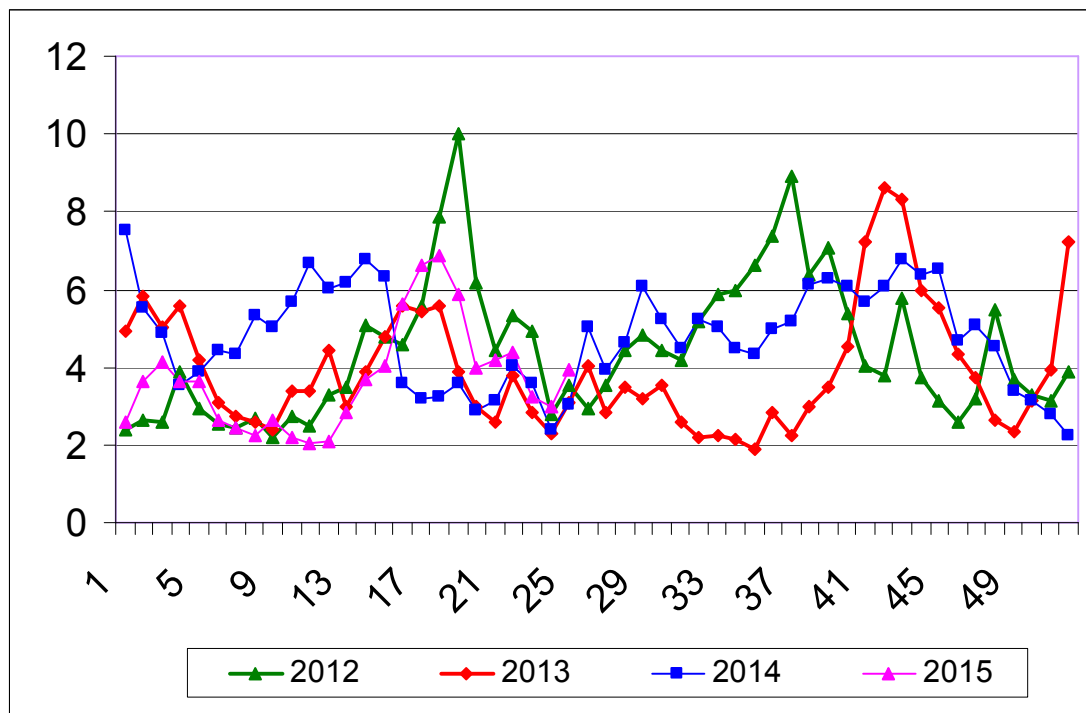
### התפלגות שתילות עגבנייה בדונם והתפלגות שיווק חודשית – טון

תחזית שיווק (טון)			שתילות בדונם				תקופה אזור		
אוגוסט	יולי	יוני	ש"פ	מאי	אפריל	ש"פ	עד מרץ		
			ש"פ	בית צמיחה	בית צמיחה	ש"פ	בית צמיחה		
8,000	7,500	7,500		1,000	800		5,000	אשכול - רמת נגב	
400	800	1,000				150	400	בית שאן - בקעה	
300	300	700		80	60	30	350	גליל - עמק זרעאל	
700	700	400	150		150	100	290	חדרה, משולש	
1,000	1,000	1,000			150		1,480	לכיש, חוף אשקלון	
								ערבה - אילות	
								רמה"ג, גליל עליון	
3,000	2,800	2,800		350	350		2,500	שדות נגב - מרחבים	
900	900	700	180		100	150	200	שפלה	
14,300	14,000	14,100	330	1,430	250	1,610	180	סה"כ	
300	300	300						רש"פ	
			300	1,600	290	800	30	6,060	2014

סך שתילות עד חודש מאי כ – 13,750 דונם בתי צמיחה , המיועדים לשיווק בחודשים יוני – אוגוסט. הצפי לרמת מחירים מאוזנת.

## תרשים 5.א.

מחיר סיטונאי של עגבניות חממה – ממוצע שבועי (ש"ק"ג) שנים 2012-2015



תרשים 5.א. מתאר את התפתחות מחיר סיטונאי של העגבנייה בשנים 2012-2015 האחרונות כפי שנסקרו ע"י מועצת הצמחים בשוק צריפין.

## 6.פלפל

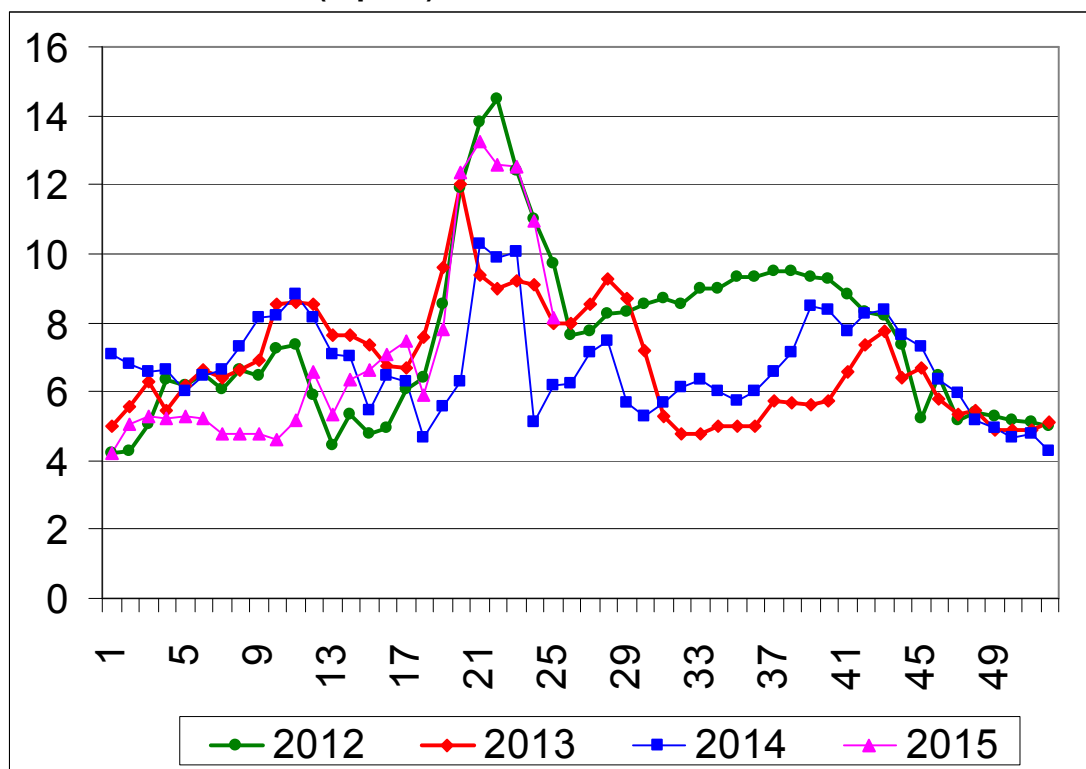
### התפלגות שתילות פלפל בדונם והתפלגות שיווק חודשית – טון

תחזית שיווק (טון)			שתילות בדונם					תקופה	
אוגוסט	יולי	יוני	ש"פ	מאי	ש"פ	אפריל	ש"פ	עד מרץ	אזור
			בית צמיחה	בית צמיחה	בית צמיחה	בית צמיחה	בית צמיחה	בית צמיחה	
800	800	800						800	אשכול - רמת נגב
	800	800						600	בית שאן - בקעה
300	400	500			50		20	500	גליל - עמק יזרעאל
1,000	800	800	250		250	150		900	חדרה, משולש
600	400	400	150		150			300	לכיש, חוף אשקלון
		500						500	ערבה - אילות
									רמה"ג, גליל עליון
300	300	300						300	שדות נגב - מרחבים
1,200	1,200	800	300		200	100	390	340	שפלה
4,200	4,700	4,900	700	-	650	250	410	4,240	סה"כ
			410	1,350	380	920		3,400	2014

סך שתילות עד חודש מאי כ – 4,500 דונם בתי צמיחה ו כ- 1,100 בש"פ. המיועדים לשיווק בחודשים יוני – אוגוסט. הצפי לרמת מחירים מאוזנת עד גבוהה .

## תרשים 6.א.

### מחיר סיטונאי של פלפל אדום חממה – ממוצע שבועי (ש"ק"ג) שנים 2012-2015



תרשים 6.א. מתאר את התפתחות מחיר סיטונאי של הפלפל בשנים 2012-2015 האחרונות כפי שנסקרו ע"י מועצת הצמחים בשוק צריפין.

7.שום

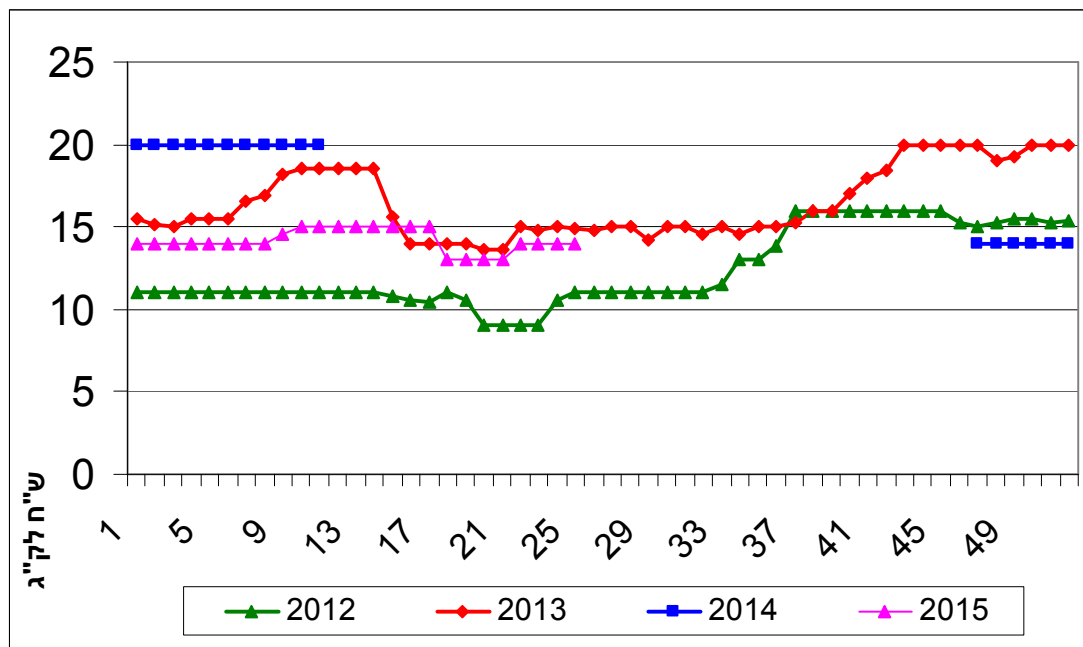
התפלגות שתילות שום בדונם והתפלגות שיווק חודשית – טון

תקופה אזור	נעיצות בדונם	תחזית שיווק ( טון )
		מלאי
אשכול - רמת נגב		
בית שאן - בקעה	1,900	
גליל - עמק יזרעאל	3,500	
חדרה, משולש		
לכיש, חוף אשקלון		
ערבה - אילות		
רמה"ג, גליל עליון	1,400	
שדות נגב - מרחבים		
שפלה		
סה"כ	6,800	7,000

במלאי קיים כ- 7000 טון מאוחסן בקירור, המיועדים לשיווק עד חודש מאי 2015 .  
 סה"כ עד סוף נובמבר נעצו שום לעונת 2014/15 כ- 6,800 .  
 היבולים סבירים .  
 הצפי לרמת מחירים מאוזנת .

7.א. תרשים

מחיר סיטונאי של שום – ממוצע שבועי (ש"ח לק"ג) שנים 2012-2015



7.א. תרשים מתאר את התפתחות מחיר סיטונאי של השום בשנים 2012-2015 האחרונות כפי שנסקרו ע"י מועצת הצמחים בשוק צריפין.

## 8.אבטיח

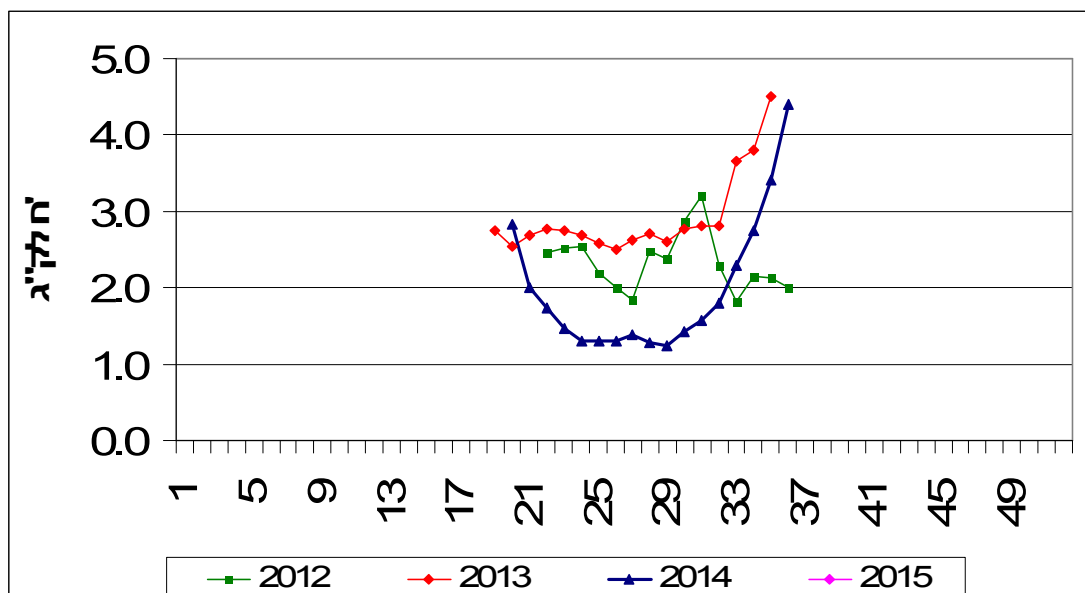
### התפלגות שתילות אבטיח בדונם והתפלגות שיווק חודשית – טון

תחזית שיווק (טון)			שתילות בדונם			תקופה אזור
אוגוסט	יולי	יוני	מאי	אפריל	עד מרץ	
		25,000			5,000	אשכול - רמת נגב
	15,000	7,000	1,200	2,500	2,500	בית שאן - בקעה
12,000	5,000		1,500	500		גליל - עמק יזרעאל
						חדרה, משולש
						לכיש, חוף אשקלון
						ערבה - אילות
						רמה"ג, גליל עליון
	10,000			1,100	2,400	שדות נגב - מרחבים
3,000	7,000		700	1,000		שפלה
15,000	37,000	32,000	3,400	5,100	9,900	סה"כ
			4,700	3,900	9,200	2014

היקף מזרעי האבטיח בחודשים מרץ - מאי כ- 18,400 דונם.  
 המיועדים לשיווק בחודשים יוני - אוגוסט.  
 הצפי לרמת מחירים מאוזנת עד גבוהה .

## תרשים 8.א.

### מחיר סיטונאי של אבטיח – ממוצע שבועי (ש"ל לק"ג) שנים 2012-2015



תרשים 8.א. מתאר את התפתחות מחיר סיטונאי של האבטיח בשנים 2012-2015 האחרונות כפי שנסקרו ע"י מועצת הצמחים בשוק צריפין.