



ענף הירקות
Vegetable Division



מועצת הצמחים
המועצה לייצור צמחים ולשיווקם
The Plants Production and Marketing Board

תחזית שיווק וירקות תחזית שיווק וירקות

יוני - אוגוסט 2014



שתילות/מזרעים לחודשים
עד מאי 2014

תוכן העניינים

פתיח

- 1.השוואת מחירי ירקות **סיטוני** חודשים אפריל 2014 – מאי 2014 (ש לק"ג).
- 2.השוואת מחירי ירקות **סיטוני** חודשים מאי 2013 – מאי 2014 (ש לק"ג).
- 3.השוואת מחירי ירקות **קמעונאי** חודשים אפריל 2014 – מאי 2014 (ש לק"ג).
- 4.השוואת מחירי ירקות **קמעונאי** חודשים מאי 2013 – מאי 2014 (ש לק"ג).
- 5.השוואת מחירי ירקות **קמעונאי** לעומת מחיר **סיטוני**- חודש מאי 2014 (ש לק"ג).
- 6.תרשים השוואת מדד מחירים חודשי לצרכן ומדד מחירים סיטוני של ירקות - שנים 2005-2014 (מדד באחוזים בסיס = ממוצע 2005).

תחזית שיווק

1. [בצל](#)
2. [חצילים](#)
3. [כרוב](#)
4. [מלפפון](#)
5. [עגבנייה](#)
6. [פלפל](#)
7. [שום](#)
8. [אבטיח](#)

אנו מתכבדים להגיש את תחזית שיווק של מזרעי/שתילות עד מאי 2014 אשר ישווקו בחודשים יולי – ספטמבר הנתונים הבאים נאספו מהשטח ע"י רכזי המועצה, הסקירה היומית של מחירי הירקות בשוק צריפין ומנתוני השיווק שמרוכזים בענף הירקות. נתונים אלה מעובדים במועצת הצמחים- ענף הירקות לדוח מרכז ומפורט שפורסם בשולחנות המגדלים הרלוונטיים ובאתר המועצה.

לתשומת לב:

הנתונים המופיעים בתחזית זו, מבוססים על מידע שנמסר או שנאסף ע"י המועצה ובגלל מורכבות העניין, ישנה אפשרות שמידע זה אינו שלם. כמו כן, תחזית זו מושפעת מתנאים ונתונים שונים שעלולים להשתנות ולשנות נתונים ו/או את האמור בתחזית זו. מדובר בתנאים כגון: מזג אוויר, מחלות, גלי הנבה, אזורי גידול, עונות גידול וכו'. לאור זאת, יש לקחת את הנתונים והאמור בתחזית זו בזהירות ובעירבון מוגבל. אין בתחזית זו כדי להטיל על מועצת הצמחים – ענף הירקות או מי מעובדיה ו/או שלוחיה כל אחריות בקשר לאמור ו/או לאמיתות האמור בתחזית זו ואין לפרשה כהתחייבות לקיומו של נתון כלשהו בעתיד.

אלי דנינו
מנהל מידע – ענף ירקות

אברהם ארליך (נונה)
מנהל ענף ירקות

1. השוואת מחירי ירקות סיטוני חודשים אפריל 2014 – מאי 2014 (ש לק"ג).

שם ירק	אפריל-14	מאי-14	% שינוי
אבטיח	2.10		
ארטישוק	4.30	5.38	-20%
בטטות איכות מעולה	8.11	7.24	12%
בצל אדום	4.29	5.85	-27%
בצל בית אלפא		2.10	
בצל יבש	1.88	2.30	-18%
בצל ירוק	3.00	3.00	0%
ברוקולי באריזה קמעונאית	5.74	5.89	-3%
גזר באריזה קמעונאית	2.30	2.43	-5%
גזר בשקים	1.90	2.03	-6%
דלורית	4.50	6.19	-27%
דלעת	4.85	5.14	-6%
חסה 8 יחידות	17.00	15.00	13%
חצילים חממה	3.86	2.73	41%
כרוב אדום	1.87	1.58	18%
כרוב לבן	1.87	1.30	44%
כרובית	4.41	3.22	37%
לוף	5.21	6.04	-14%
לפת איכות מעולה	2.48	2.80	-11%
מילון גליה מעולה	4.51	6.22	-27%
מילון כתום	3.42	6.02	-43%
מלפפונים חממה	3.31	2.41	38%
סלק איכות מעולה	2.22	3.19	-30%
עגבניות באשכולות	3.53	5.55	-36%
עגבניות חממה	3.31	4.91	-32%
עגבניות שרי באשכולות	3.29	5.44	-39%
פלפל אדום	3.38		
פלפל אדום איכות מעולה	9.22	5.80	59%
פלפל בהיר	4.23	7.55	-44%
פלפל חריף	2.96	5.64	-47%
פלפל ירוק מזני בלוקי	4.25	6.26	-32%
פלפל כתום	8.68	6.03	44%
פלפל צהוב איכות מעולה	8.34	5.07	64%
צנון	3.37	3.42	-2%
קולורבי איכות מעולה	3.88	3.37	15%
קישואים איכות מעולה	3.17	3.45	-8%
שומר	3.16	2.52	25%
שעועית ירוקה	8.00	9.63	-17%
תירס באריזה קמעונאית	5.00	8.28	-40%
תפוא"ד אדום באריזה קמעונאית	4.10	4.37	-6%
תפוא"ד אדום באריזה קמעונאית איכות מעולה	4.70	4.97	-6%
תפוא"ד אדום בשקים	3.40	3.67	-7%
תפוא"ד באריזה קמעונאית	2.85	3.67	-22%
תפוא"ד באריזה קמעונאית לבן איכות מעולה	3.32	4.17	-20%
תפוא"ד שקים	2.51	3.17	-21%

2. השוואת מחירי ירקות סיטוני חודשים מאי 2013 – מאי 2014 (ש לק"ג).

שם ירק	מאי-13	מאי-14	% שינוי
אבטיח	2.70	2.10	-22%
ארטישוק		4.30	
בטטות	5.25		
בטטות איכות מעולה	8.25	8.11	-2%
בצל אדום	3.24	4.29	32%
בצל יבש	2.30	1.88	-18%
בצל ירוק	4.77	3.00	-37%
ברוקולי באריזה קמעונאית	9.71	5.74	-41%
גזר באריזה קמעונאית	2.55	2.30	-10%
גזר בשקים	2.20	1.90	-14%
דלורית	4.72	4.50	-5%
דלעת	6.22	4.85	-22%
חסה 8 יחידות	17.28	17.00	-2%
חצילים	2.69		
חצילים חממה	5.22	3.86	-26%
כרוב אדום	2.17	1.87	-14%
כרוב לבן	1.53	1.87	22%
כרובית	3.45	4.41	28%
לוף	5.45	5.21	-4%
לפת איכות מעולה	3.51	2.48	-29%
מילון גליה מעולה	4.50	4.51	0%
מילון כתום	4.47	3.42	-23%
מלפפונים חממה	3.07	3.31	8%
סלק איכות מעולה	2.20	2.22	1%
עגבניות באשכולות	3.66	3.53	-4%
עגבניות חממה	3.59	3.31	-8%
עגבניות שרי באשכולות	4.54	3.29	-27%
פלפל אדום		3.38	
פלפל אדום איכות מעולה	9.59	9.22	-4%
פלפל בהיר	5.35	4.23	-21%
פלפל חריף	3.83	2.96	-23%
פלפל ירוק מאורך-	4.71		
פלפל ירוק מזני בלוקי	5.39	4.25	-21%
פלפל כתום	10.19	8.68	-15%
פלפל צהוב איכות מעולה	9.94	8.34	-16%
פלפל קליפורני	4.60		
צנון	3.32	3.37	2%
קולורבי איכות מעולה	3.38	3.88	15%
קישואים איכות מעולה	4.28	3.17	-26%
שום	14.10		
שומר	3.09	3.16	2%
שעועית ירוקה	7.60	8.00	5%
תירס באריזה קמעונאית	5.69	5.00	-12%
תפוא"ד אדום באריזה קמעונאית	5.10	4.10	-20%
תפוא"ד אדום באריזה קמעונאית איכות מעולה	5.40	4.70	-13%
תפוא"ד אדום בשקים	4.75	3.40	-28%
תפוא"ד באריזה קמעונאית	4.00	2.85	-29%
תפוא"ד באריזה קמעונאית לבן איכות מעולה	4.40	3.32	-25%
תפוא"ד שקים	3.65	2.51	-31%

3. השוואת מחירי ירקות **קמעונאי** חודשים אפריל 2014 – מאי 2014 (ש לק"ג).

מחיר קמעונאי ש לק"ג				ירק
הערות	שינוי ב%	מאי-14	אפריל-14	
ק"ג 1	-4%	17.61	18.38	שעועית ירוקה
ק"ג 1	-3%	3.75	3.88	גזר
ק"ג 1	-6%	8.00	8.52	פלפל ירוק
ק"ג 1	-28%	4.30	5.98	עגבניות עגולות רגילות
ק"ג 1	-15%	8.82	10.40	עגבניות - שרי
ק"ג 1	11%	4.64	4.19	מלפפונים
ראש בימני	0%	4.45	4.44	חסה רגילה ערבית
ק"ג 1	5%	3.56	3.40	כחב לבן
ק"ג 1	19%	7.80	6.55	כרובית
ק"ג 1	7%	5.44	5.08	חצילים
ק"ג 1	-1%	6.19	6.28	קישואים
ק"ג 1	0%	4.56	4.58	תפוחי אדמה
ק"ג 1	-2%	3.42	3.50	בצל יבש
ק"ג 1		7.00	10.51	תירס קלחים
ק"ג 1	-21%	6.17	7.81	מלונים - גליה
ק"ג 1		4.10	-	אבטיח
כ-335 גרם	-1%	7.23	7.30	שימורי אפונת גינה
335 גרם	-10%	6.83	7.60	שימורי תירס גרעינים
100 גרם				רסק עגבניות
500 גרם	0%	13.50	13.44	סלט חצילים

מקור: לשכה מרכזית לסטטיסטיקה

4. השוואת מחירי ירקות **קמעונאי** חודשים מאי 2013 – מאי 2014 (ש"ל לק"ג).

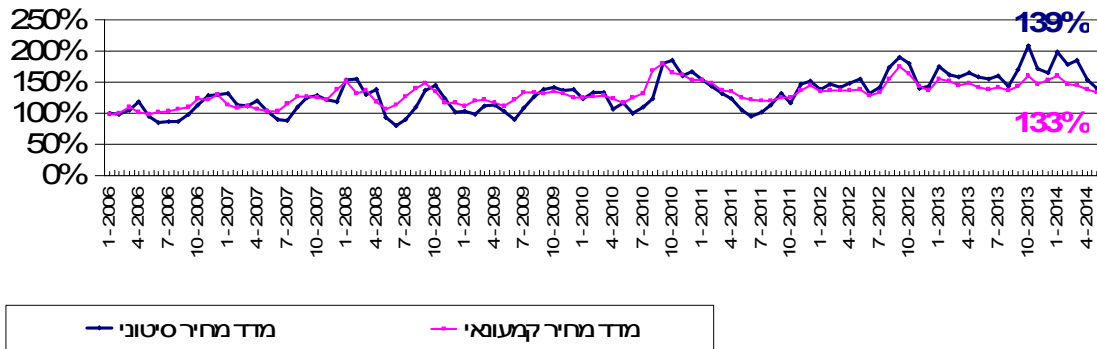
מחיר קמעונאי ש"ל לק"ג				ירק
הערות	שינוי ב%	מאי-14	מאי-13	
ק"ג 1	19%	17.61	14.85	שעועית יחקה
ק"ג 1	-11%	3.75	4.20	גזר
ק"ג 1	-8%	8.00	8.70	פלפל יחוק
ק"ג 1	-8%	4.30	4.66	עגבניות עגולות רגילות
ק"ג 1	-6%	8.82	9.41	עגבניות - שרי
ק"ג 1	-2%	4.64	4.73	מלפפונים
ראש בימני	-3%	4.45	4.59	חסה רגילה ערבית
ק"ג 1	9%	3.56	3.26	כחוב לבן
ק"ג 1	15%	7.80	6.76	כחובית
ק"ג 1	-22%	5.44	6.95	חצילים
ק"ג 1	-5%	6.19	6.52	קישואים
ק"ג 1	-10%	4.56	5.06	תפוחי אדמה
ק"ג 1	-15%	3.42	4.00	בצל יבש
ק"ג 1		7.00	8.97	תירס קלחים
ק"ג 1	-8%	6.17	6.72	מלונים - גליה
ק"ג 1		4.10	3.49	אבטיח
כ-335 גרם	-1%	7.23	7.27	שימורי אפונת גינה
גרם 335	-2%	6.83	6.95	שימורי תירס גרעינים
גרם 100				רסק עגבניות
גרם 500	-11%	13.50	15.15	סלט חצילים

מקור: לשכה מרכזית לסטטיסטיקה

5.השוואת מחירי ירקות **קמעונאי** לעומת מחיר **סיטוני-חודש** מאי 2014 (שלק"ג).

פער תיווך	מחיר קמעונאי ש"ל לק"ג	מחיר סיטוני ש"ל לק"ג	ירק	יחידה
120%	17.61	8.00	שעועית ירקה	ק"ג 1
79%	3.75	2.10	גזר	ק"ג 1
89%	8.00	4.23	פלפל ירוק	ק"ג 1
26%	4.30	3.42	עגבניות עגולות רגילות	ק"ג 1
168%	8.82	3.29	עגבניות - שרי	ק"ג 1
40%	4.64	3.31	מלפפונים	ק"ג 1
109%	4.45	2.13	חסה רגילה ערבית	ראש בינוני
91%	3.56	1.87	כרוב לבן	ק"ג 1
77%	7.80	4.41	כרובית	ק"ג 1
41%	5.44	3.86	חצילים	ק"ג 1
95%	6.19	3.17	קישואים	ק"ג 1
42%	4.56	3.21	תפוחי אדמה	ק"ג 1
82%	3.42	1.88	בצל יבש	ק"ג 1
40%	7.00	5.00	תירס קלחים	ק"ג 1
56%	6.17	3.97	מלונים - גליה	ק"ג 1

6. תרשים השוואת מדד מחירים חודשי לצרכן ומדד מחירים סיטוני של ירקות- שנים 2005-2014 (מדד באחוזים בסיס = ממוצע 2005)



מדד הסיטוני חודש מאי 2014 עומד בשיעור של 139% משנת הבסיס (ממוצע 2005). מנתוני ענף הירקות עולה כי מדד מחירי הירקות הסיטוני בחודש מאי 2014 ירד בשיעור של 9% לעומת חודש אפריל 2014. מדד מחירי הירקות לצרכן בחודש מאי 2014 עומד בשיעור של 133% משנת הבסיס, מדד מחירי הירקות לצרכן בחודש מאי ירד בשיעור של 4% לעומת חודש אפריל 2014.

**הערות כלליות:
1. צריכה נורמטיבית חודשית:**

ירק	צריכה נורמטיבית ממוצעת חודשית בטון
בטטות	1,600
בצל	9,000 (כולל יו"ש)
גזר	7,000
חצילים	4,000
כרוב	5,000
כרובית	2,500
מלפפונים	9,000
עגבניות	15,000
פלפל	6,000
קישואים	2,500
תפוא"ד	23,000

הערה: נתוני הצריכה החודשית הממוצעת, בהתאם לדיווחים המסוכמים במועצת הצמחים.

פרוט התחזית:

1. בצל

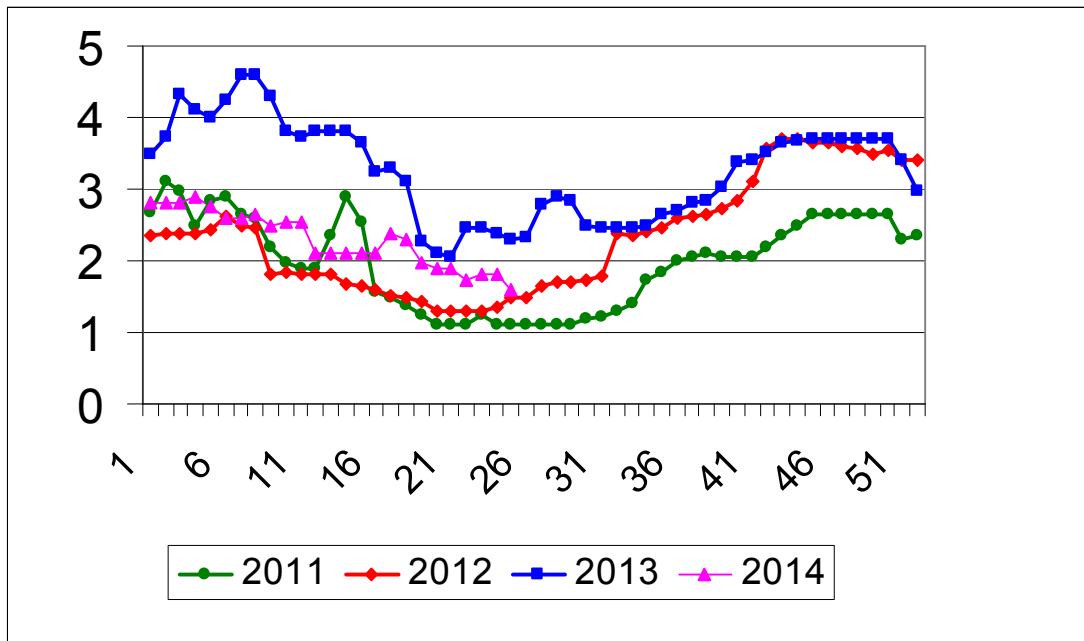
התפלגות מזרעי בצל בדונם והתפלגות שיווק חודשית – טון

תחזית שיווק (טון)		מזרעים בדונם		זנים
ריברסייד	מיכלוא	ריברסייד	מיכלוא	
שיווק מיולי - דצמבר	שיווק ממאי - יולי			אזור/תקופה
		100		אשכול - רמת נגב
		4,000	3,300	בית שאן - בקעה
		500		גליל - עמק יזרעאל
		400		חדרה, משולש
				לכיש, חוף אשקלון
				ערבה - אילות
		2,000	100	רמה"ג, גליל עליון
		5,400	1,500	שדות נגב - מרחבים
		600	600	שפלה
72,000	20,000	13,000	5,500	סה"כ
		11,900	4,350	2013

אספקת בצל בחודש יוני 2014 הינה מזון מיכלוא. סה"כ הקיף המזרעים של מכלוא כ-5,500 דונם, זנים אלו עתרי יבול. באזור עמק יזרעאל יש פגיעה מזערית של הלבנת הקש בבצל מזון ריברסייד לא ניתן להעריך כרגע אם תהיה פגיעה ביבול. הצריכה הממוצעת בחודש הינו 9,000 טונות. צפויה אספקה סדירה של בצל, צפי לרמת מחירים נמוכה.

תרשים 1.א.

מחיר סיטונאי של בצל – ממוצע שבועי (ש"ל לק"ג) שנים 2011-2014



תרשים 1.א מתאר את התפתחות מחיר סיטונאי של בצל בשנים 2011-2014 האחרונות כפי שנסקרו ע"י מועצת הצמחים בשוק צריפין (המחיר משקלל גם את שיווק הבצל מסוג ריברסייד בית אלפא).

2. חצילים

התפלגות שתילות חצילים בדונם והתפלגות שיווק חודשית – טון

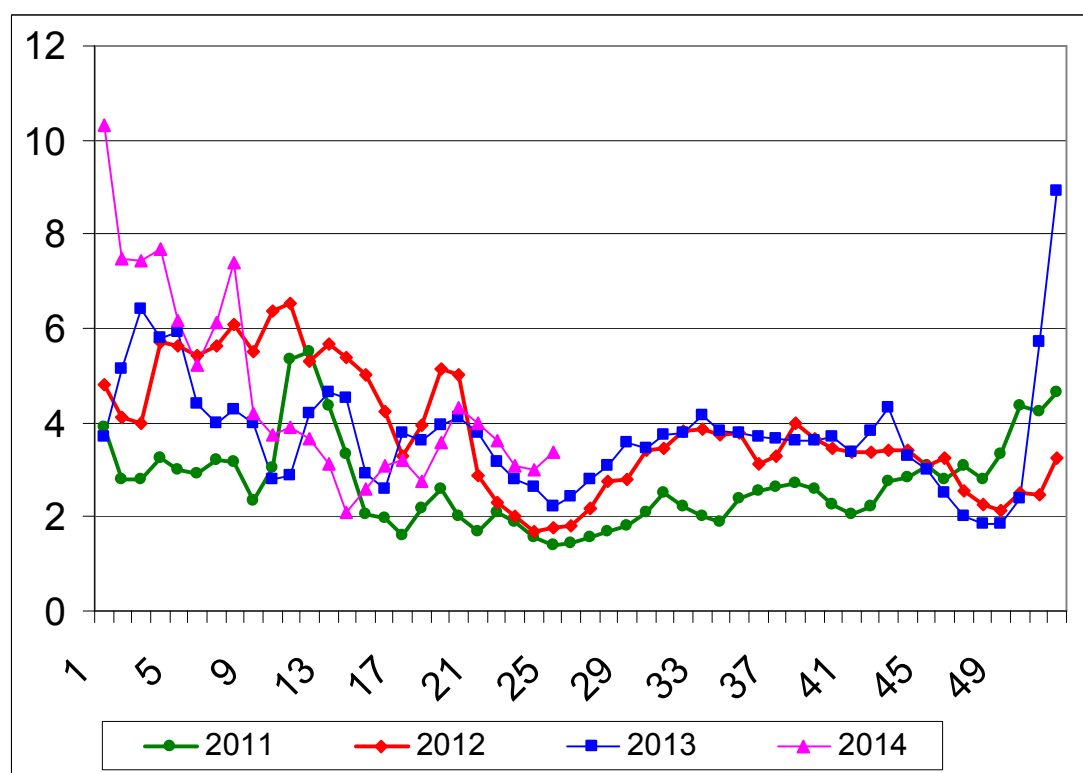
תחזית שיווק (טון)			תקופה			
אוגוסט	יוני	יולי	מאי	אפריל	עד מרץ	אזור
			ש"פ	ש"פ	ש"פ	
300	300	300			350	אשכול - רמת נגב
						בית שאן - בקעה
100	100	200	50	50	150	גליל - עמק יזרעאל
450	300	300		100	150	חדרה, משולש
1,000	1,000	1,000	100	300	100	לכיש, חוף אשקלון
						ערבה - אילות
100					30	רמה"ג, גליל עליון
3,000	3,000	3,000	250	300	140	שדות נגב - מרחבים
4,950	4,700	4,800	400	750	920	שפלה
300	300	300				סה"כ
5,250	5,000	5,100				י"ש
			400	760	570	2,080
						2013

היקף שטחי החציל עד חודש מאי הינו כ- 2,980 דונם בשטחים פתוחים (כולל שטחים מכוסה בניילון),

ו- 750 דונם בחממות המיועדים לשיווק בחודשים יוני - אוגוסט. השיווק בתקופה זו בעיקר משטחים פתוחים (אזור השפלה). צפי לרמת מחירים – מאוזנת עד גבוהה.

תרשים 2.א.

מחיר סיטונאי של חצילים – ממוצע שבועי (ש"ק"ג) שנים 2011-2014



תרשים 2.א. מתאר את התפתחות מחיר סיטונאי של חציל (חממה ושט"פ) בשנים 2011-2014 האחרונות כפי שנסקרו ע"י מועצת הצמחים בשוק צריפין.

3.כרוב

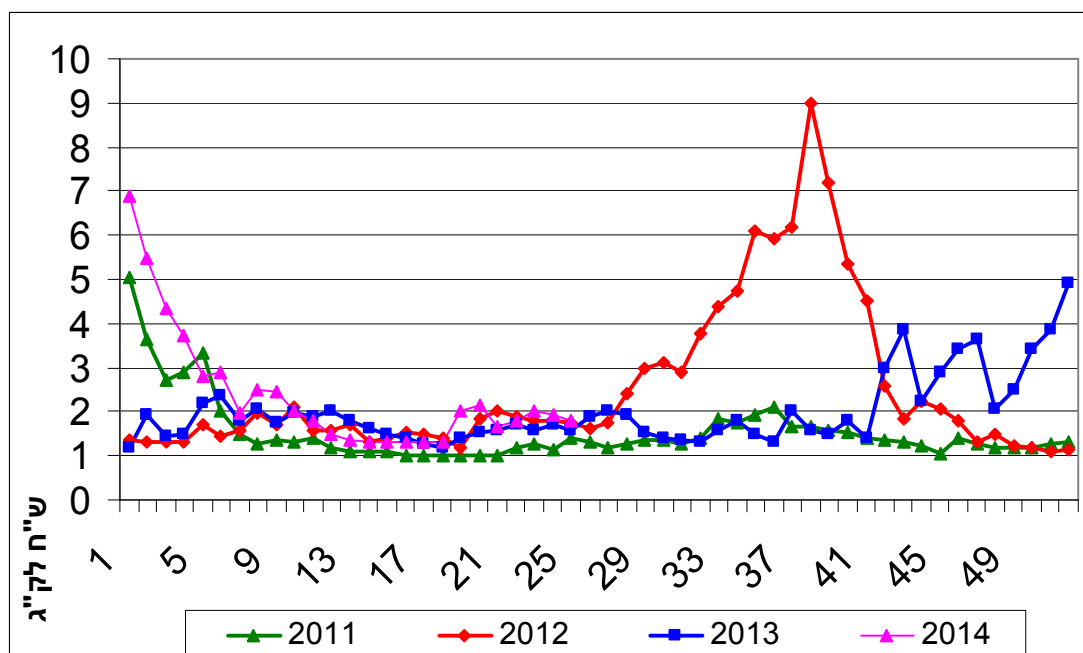
התפלגות שתילות כרוב בדונם והתפלגות שיווק חודשית – טון

תחזית שיווק (טון)			שתילות בדונם			תקופה אזור
אוגוסט	יוני	יוני	מאי	אפריל	עד מרץ	
300	300	300	50	150	100	אשכול - רמת נגב
						בית שאן - בקעה
250	250	250	50	50	50	גליל - עמק יזרעאל
600	600	600	150	150	150	חדרה, משולש
500	500	400	180	150	125	לכיש, חוף אשקלון
						ערבה - אילות
						רמה"ג, גליל עליון
2,800	2,600	2,600	900	800	700	שדות נגב - מרחבים
700	700	700	200	200	200	שפלה
5,150	4,950	4,850	1,530	1,500	1,325	סה"כ
150	150	150				יו"ש
			1,380	1,350	900	2013

היקף שטחי הכרוב בחודשים מרץ – מאי כ- 4,355 דונם, המיועדים לשיווק בחודשים יוני – אוגוסט. איכות הקרוב מעולה ללא פגיעות ומזיקים, צפי לרמת מחירים נמוכה עד מאוזנת.

תרשים 3.א.

מחיר סיטונאי של כרוב לבן – ממוצע שבועי (ש"ח לק"ג) שנים 2011-2014



תרשים 3.א. מתאר את התפתחות מחיר סיטונאי של הכרוב בשנים 2011-2014 האחרונות כפי שנסקרו ע"י מועצת הצמחים בשוק צריפין

4. מלפפון

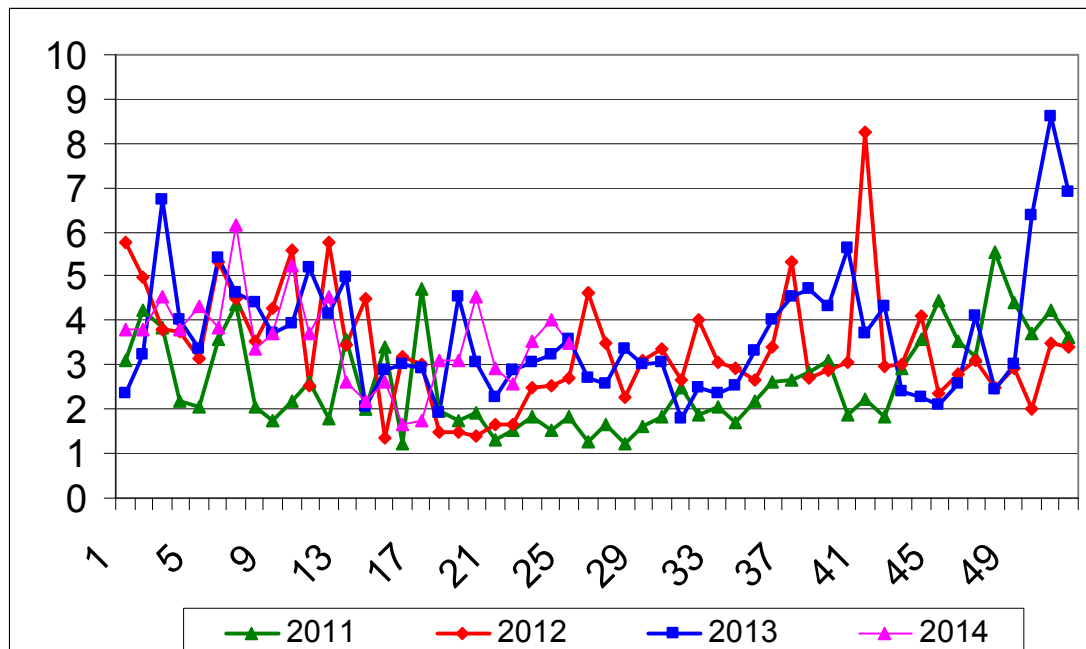
התפלגות שתילות מלפפון בדונם והתפלגות שיווק חודשית – טון

תחזית שיווק (טון)			שתילות בדונם				תקופה	
אוגוסט	יוני	יולי	ש"פ	מאי	אפריל	ש"פ	עד מרץ	אזור
			ש"פ	בית צמיחה	ש"פ	בית צמיחה	ש"פ	בית צמיחה
400	400	400		150		150	150	אשכול - רמת נגב
								בית שאן - בקעה
300	400	500	400		300	50	70	גליל - עמק יזרעאל
7,500	7,500	7,500		800		800	1,700	חדרה, משולש
200	200	200		100		100	250	לכיש, חוף אשקלון
								ערבה - אילות
								רמה"ג, גליל עליון
100	100	100		50		50	150	שדות נגב - מרחבים
200	200	200		50		50	150	שפלה
8,700	8,800	8,900	400	1,150	300	1,200	2,470	סה"כ
1,500	1,500	1,500						רש"פ
10,200	10,300	10,400						סה"כ
				1,600	500	1,350	2,250	2013

הצריכה החודשית הממוצעת של מלפפון הינה כ- 9,000 טון בחודש. השיווק החודשי מהרש"פ מוערך ב 1,500-2,000 טון. היקף שטחי המלפפון בחודשים מרץ – מאי כ- 4,820 דונם, המיועדים לשיווק בחודשים יוני – אוגוסט. היות ומדובר בגידול קצר יחסית לשאר גידולי הירקות, היצע המלפפון משתנה בזמן קצר. לכן קיימת תנודות במחירי המלפפון מדי יום. צפי לרמת מחירים מאוזנת.

תרשים 4.א.

מחיר סיטונאי של מלפפון – ממוצע שבועי (ש"ק"ג) שנים 2011-2014



תרשים 4.א. מתאר את התפתחות מחיר סיטונאי של המלפפון בשנים 2011-2014 האחרונות כפי שנסקרו ע"י מועצת הצמחים בשוק צריפין.

5. עגבנייה

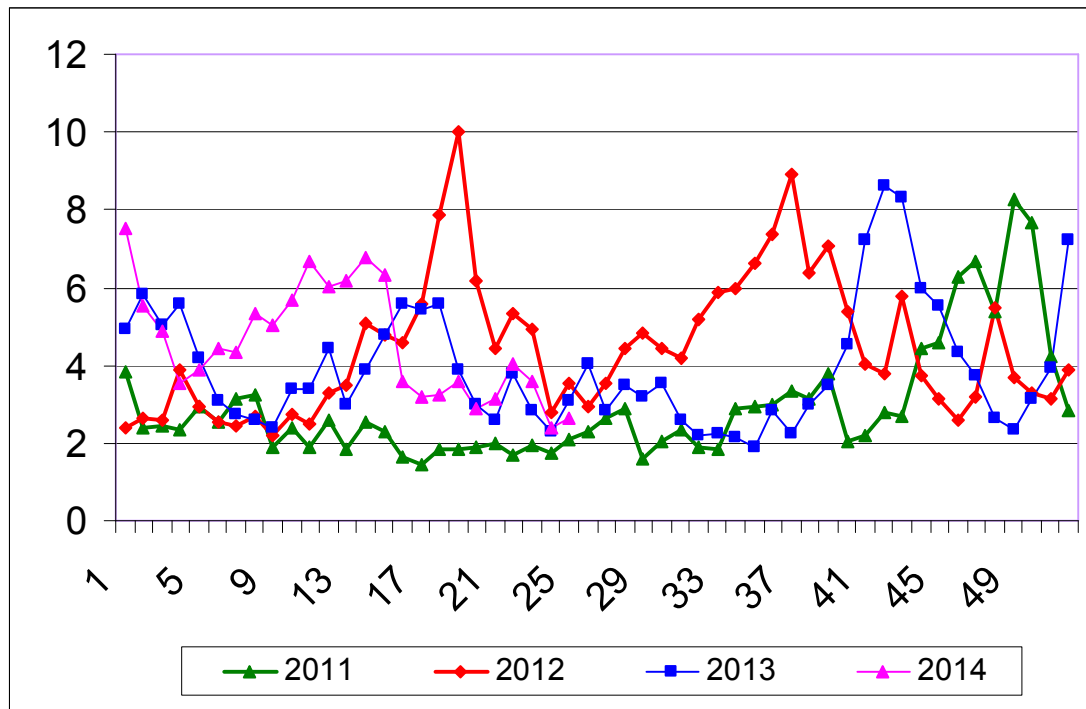
התפלגות שתילות עגבנייה בדונם והתפלגות שיווק חודשית – טון

תחזית שיווק (טון)			שתילות בדונם				תקופה
אוגוסט	יולי	יוני	מאי	אפריל	עד מרץ	אזור	
			ש"פ	ש"פ	ש"פ		
7,500	7,500	7,500	500	500	3,000	אשכול - רמת נגב	
		100			50	בית שאן - בקעה	
300	300	400	80	90	30	גליל - עמק יזרעאל	
500	500	500	150	140		חדרה, משולש	
1,000	900	900	300	300		לכיש, חוף אשקלון	
						ערבה - אילות	
						רמה"ג, גליל עליון	
2,500	2,500	2,500	800		1,100	שדות נגב - מרחבים	
500	500	500	100	60	240	שפלה	
12,300	12,200	12,400	330	1,600	30	סה"כ	
300	300	300				רש"פ	
			1,100	1,100	5,940	2013	

סך שתילות עד חודש מאי כ – 7,510 דונם בתי צמיחה .
 המיועדים לשיווק בחודשים מאי – יולי .
 חודש אפריל – מאי התאפיין בטמפרטורות נוחות לכן לא היו בעיות מיוחדות בגידול .
 צפויה אספקה סדירה של עגבנייה וברמת מחירים מאוזנת עד נמוכה .

תרשים 5.א.

מחיר סיטונאי של עגבניות חממה – ממוצע שבועי (נ"ל לק"ג) שנים 2011-2014



תרשים 5.א. מתאר את התפתחות מחיר סיטונאי של העגבנייה בשנים 2011-2014 האחרונות כפי שנסקרו ע"י מועצת הצמחים בשוק צריפין.

6.פלפל

התפלגות שתילות פלפל בדונם והתפלגות שיווק חודשית – טון

תחזית שיווק (טון)			שתילות בדונם				תקופה		
אוגוסט	יולי	יוני	ש"פ	מאי	ש"פ	אפריל	ש"פ	עד מרץ	אזור
			בית צמיחה	בית צמיחה	בית צמיחה	בית צמיחה	בית צמיחה	בית צמיחה	
1,200	1,200	1,000		550		400		400	אשכול - רמת נגב
		400						500	בית שאן - בקעה
400	600	600	80		60			1,000	גליל - עמק יזרעאל
1,000	1,000	800		300		450		500	חדרה, משולש
800	800	800	250	100	250			500	לכיש, חוף אשקלון
									ערבה - אילות
									רמה"ג, גליל עליון
1,000	300	300		300				200	שדות נגב - מרחבים
300	600	600	80	100	70	70		300	שפלה
4,700	4,500	4,500	410	1,350	380	920	-	3,400	סה"כ
				970		800		11,320	2013

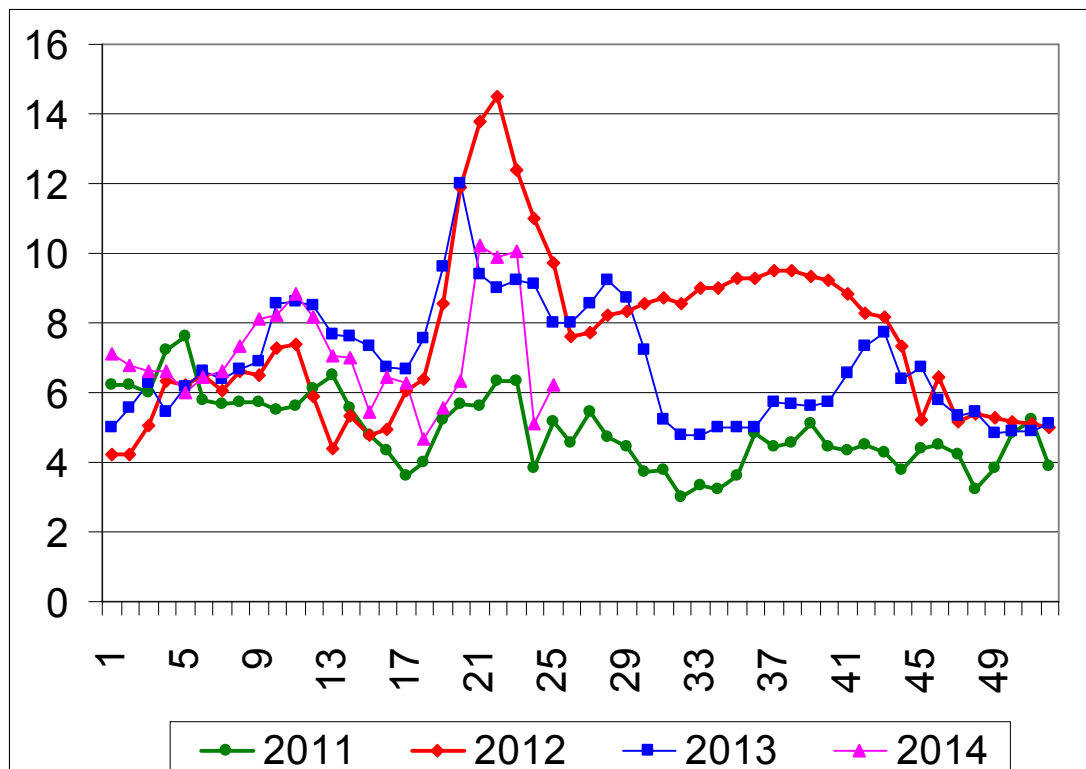
סך שתילות עד חודש מאי כ – 5,600 דונם בתי צמיחה, ו כ- 780 דונם ש"פ. המיועדים לשיווק בחודשים יוני- אוגוסט.

החל שיווק של פלפל משתילות פברואר – מרץ לשווקים, אך עדין בהיקפים קטנים.

הצפי לרמת מחירים גבוהה עד מאוזנת

תרשים 6.א.

מחיר סיטונאי של פלפל אדום חממה – ממוצע שבועי (ש"ק"ג) שנים 2011-2014



תרשים 6.א. מתאר את התפתחות מחיר סיטונאי של הפלפל בשנים 2011-2014 האחרונות כפי שנסקרו ע"י מועצת הצמחים בשוק צריפין.

7.שום

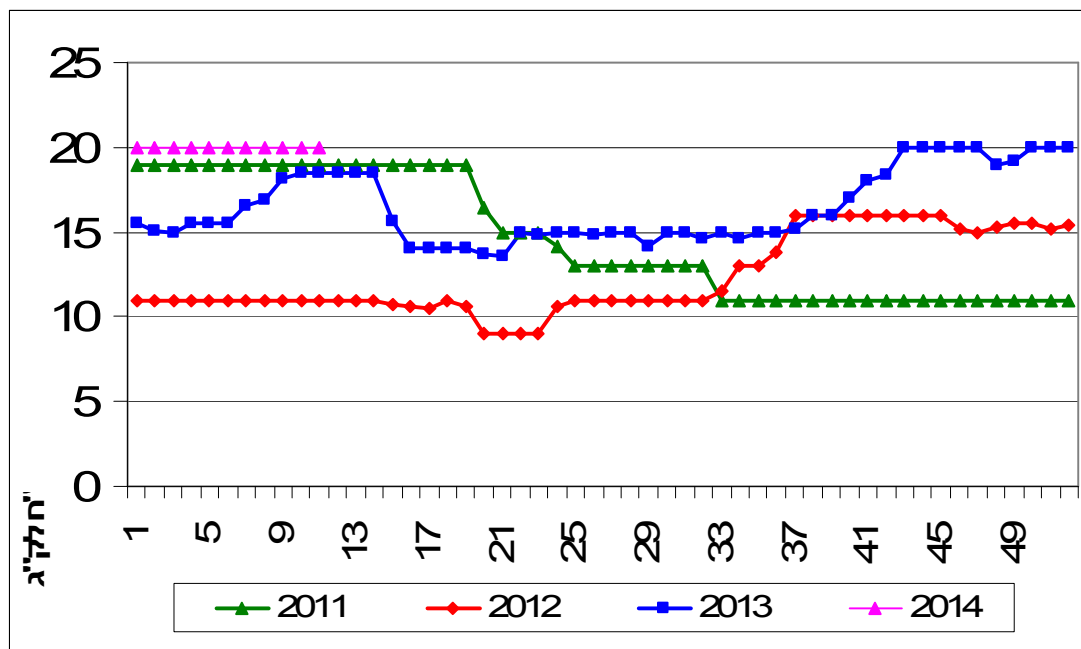
התפלגות שתילות שום בדונם והתפלגות שיווק חודשית – טון

תחזית שיווק (טון) מלאי	שתילות בדונם עד מאי	תקופה
		אזור
		אשכול - רמת נגב
	2,500	בית שאן - בקעה
	2,250	גליל - עמק יזרעאל
		חדרה, משולש
		לכיש, חוף אשקלון
		ערבה - אילות
	1,450	רמה"ג, גליל עליון
		שדות נגב - מרחבים
		שפלה
6,000	6,200	סה"כ

השום מאוחסן קיים במלאי כ- 6000 טון
המיועדים לשיווק
הצפי לרמת מחירים גבוהה .

7.א. תרשים

מחיר סיטונאי של שום – ממוצע שבועי (ש לק"ג) שנים 2011-2014



תרשים 7.א. מתאר את התפתחות מחיר סיטונאי של השום בשנים 2011-2014 האחרונות כפי שנסקרו ע"י מועצת הצמחים בשוק צריפין.

8.אבטיח

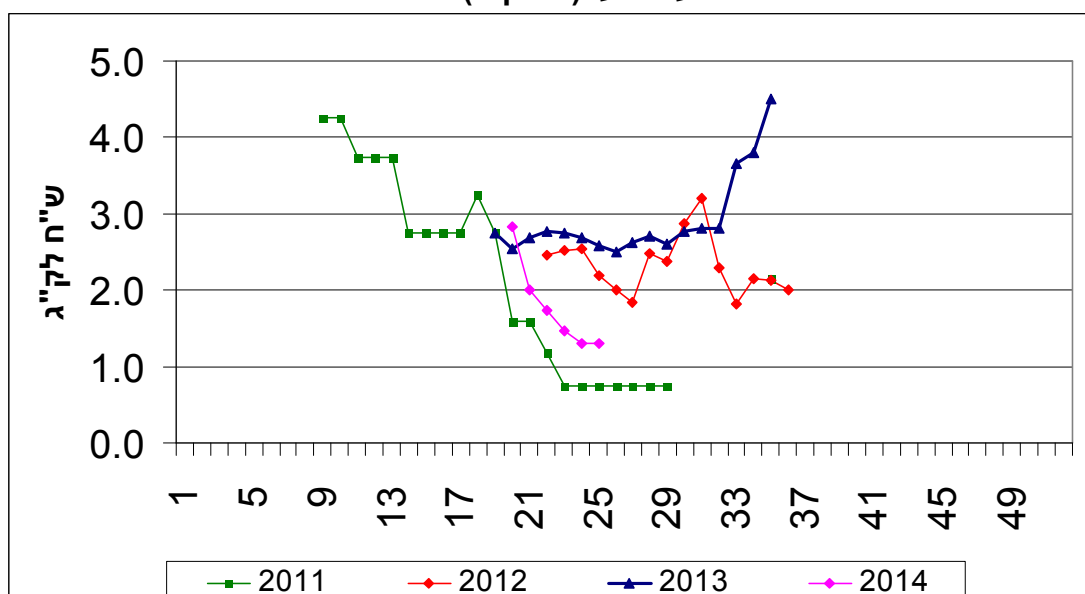
התפלגות שתילות אבטיח בדונם והתפלגות שיווק חודשית – טון

תחזית שיווק (טון)			שתילות בדונם			תקופה
אוגוסט	יוני	יולי	מאי	אפריל	עד מרץ	אזור
		5,000			3,000	אשכול - רמת נגב
	20,000	25,000	1,500	3,000	2,500	בית שאן - בקעה
10,000	5,000	1,600	1,200	1,200	400	גליל - עמק יזרעאל
						חדרה, משולש
						לכיש, חוף אשקלון
						ערבה - אילות
						רמה"ג, גליל עליון
	2,500	5,000		1,000	1,000	שדות נגב - מרחבים
	4,000	2,000		500		שפלה
10,000	31,500	38,600	2,700	5,700	6,900	סה"כ
			3,000	6,000	9,000	2013

היקף מזרעי האבטיח בחודשים מרץ - מאי כ- 15,700 דונם. המיועדים לשיווק בחודשים יוני - אוגוסט. יש מספר שטחים שנפגעו מווירוס באזור בית שאן הצפי לרמת מחירים גבוהה.

תרשים 8.א.

מחיר סיטונאי של אבטיח – ממוצע שבועי (ש"ח לק"ג) שנים 2011-2014



תרשים 8.א. מתאר את התפתחות מחיר סיטונאי של האבטיח בשנים 2011-2014 האחרונות כפי שנסקרו ע"י מועצת הצמחים בשוק צריפין.