



ענף הירקות
Vegetable Division



מועצת הצמחים
המועצה לייצור צמחים ולשיווקם
The Plants Production and Marketing Board

תחזית שיווק וירקות

תחזית שיווק וירקות

ינואר - מרץ 2018



שתילות/מזרעים לחודשים
עד דצמבר 2017

תוכן העניינים

פתיח

- 1.השוואת מחירי ירקות **סיטוני** חודשים נובמבר 2017 – דצמבר 2017 (ש לק"ג).
- 2.השוואת מחירי ירקות **סיטוני** חודשים דצמבר 2016 – דצמבר 2017 (ש לק"ג).
- 3.השוואת מחירי ירקות **קמעונאי** חודשים נובמבר 2017 – דצמבר 2017 (ש לק"ג).
- 4.השוואת מחירי ירקות **קמעונאי** חודשים דצמבר 2016 – דצמבר 2017 (ש לק"ג).
- 5.השוואת מחירי ירקות **קמעונאי** לעומת מחיר **סיטוני**- חודש דצמבר 2017 (ש לק"ג).
- 6.תרשים השוואת מדד מחירים חודשי לצרכן ומדד מחירים סיטוני של ירקות - שנים 2005-2017(מדד באחוזים בסיס = ממוצע 2005).

תחזית שיווק

1. [בצל](#)
2. [חצילים](#)
3. [כרוב](#)
4. [מלפפון](#)
5. [עגבנייה](#)
6. [פלפל](#)
7. [שום](#)
8. [אבטיח](#)

אנו מתכבדים להגיש את תחזית שיווק של מזרעי/שתילות עד דצמבר 2017 אשר ישווקו בחודשים ינואר – מרץ הנתונים הבאים נאספו מהשטח ע"י רכזי המועצה, הסקירה היומית של מחירי הירקות בשוק צריפין ומנתוני השיווק שמרוכזים בענף הירקות. נתונים אלה מעובדים במועצת הצמחים- ענף הירקות לדוח מרכז ומפורט שפורסם בשולחנות המגדלים הרלוונטיים ובאתר המועצה.

לתשומת לב:

הנתונים המופיעים בתחזית זו, מבוססים על מידע שנמסר או שנאסף ע"י המועצה ובגלל מורכבות העניין, ישנה אפשרות שמידע זה אינו שלם. כמו כן, תחזית זו מושפעת מתנאים ונתונים שונים שעלולים להשתנות ולשנות נתונים ו/או את האמור בתחזית זו. מדובר בתנאים כגון: מזג אוויר, מחלות, גלי הנבה, אזורי גידול, עונות גידול וכו'. לאור זאת, יש לקחת את הנתונים והאמור בתחזית זו בזהירות ובעירבון מוגבל. אין בתחזית זו כדי להטיל על מועצת הצמחים – ענף הירקות או מי מעובדיה ו/או שלוחיה כל אחריות בקשר לאמור ו/או לאמיתות האמור בתחזית זו ואין לפרשה כהתחייבות לקיומו של נתון כלשהו בעתיד.

אלי דנינו
מנהל מידע – ענף ירקות

אברהם ארליך (נונה)
מנהל ענף ירקות

1. השוואת מחירי ירקות סיטוני חודשים נובמבר 2017 - דצמבר 2017 (ש לק"ג).

שם ירק	נב-17	דצמ-17	% שינוי
אבטיח	6.07	6.25	3%
ארטישוק		11.83	
בטטות איכות מעולה	5.73	5.50	-4%
בצל אדום	3.18	3.24	2%
בצל אדום באריזה קמעונית	2.40		
בצל בית אלפא	1.60	1.60	0%
בצל יבש	1.50	1.50	0%
בצל ירוק	6.25	6.25	0%
בצל ריברסייד	2.44	2.96	21%
ברוקולי באריזה קמעונית	13.77	12.00	-13%
גזר באריזה קמעונית	3.90	3.90	0%
גזר באריזה קמעונית איכות מעולה	4.50	4.50	0%
גזר בשקים	3.40	3.40	0%
דלורית	3.14	3.39	8%
דלעת	3.87	4.09	6%
זוקיני ירוק	7.30	5.23	-28%
חסה 8 יחידות	26.55	21.00	-21%
חציל בלאדי	4.53	3.38	-25%
חציל חממה	4.02	3.35	-17%
חצילים	3.29	2.37	-28%
כרוב אדום	5.38	4.13	-23%
כרוב לבן	1.85	1.80	-2%
כרוב סיני	4.75	4.75	0%
כרובית	5.50	4.97	-10%
לוף	7.16	7.25	1%
לפת איכות מעולה	5.50	5.50	0%
מלון גליה מעולה	5.73	5.61	-2%
מלון כתום	5.72	5.61	-2%
מלפפון חממה	4.37	3.84	-12%
סלק	3.50	3.10	-12%
סלק איכות מעולה	4.50	4.17	-7%
עגבניות באשכולות	6.79	5.43	-20%
עגבניות חממה	5.61	4.29	-24%
עגבניות שרי אשכולות אכות מעולה	9.50	6.95	-27%
עגבניות שרי תמר	11.68	9.11	-22%
פלפל אדום איכות מעולה	6.94	5.59	-19%
פלפל בהיר	5.23	4.87	-7%
פלפל חריף	3.99	3.81	-4%
פלפל כתום	8.35	7.25	-13%
פלפל צהוב איכות מעולה	7.53	6.01	-20%
צנון	5.00	4.33	-13%
קולורבי	4.32	4.34	1%
קישואים איכות מעולה	5.22	4.07	-22%
שום	20.00	20.00	0%
שומר	4.31	4.24	-2%
שעועית ירוקה	12.73	10.29	-19%
תות שדה	31.30	21.93	-30%
תירס באריזה קמעונית	6.50	6.50	0%
תפוא"ד אדום באריזה קמעונית	4.10	4.10	0%
תפוא"ד אדום באריזה קמעונית איכות מעולה	4.60	4.60	0%

2. השוואת מחירי ירקות סיטוני חודשים דצמבר 2016 דצמבר 2017 (ש לק"ג).

שם ירק	נב-17	דצמ-17	% שינוי
אבטיח		6.25	
ארטישוק	14.74	11.83	-20%
בטטות איכות מעולה	7.06	5.50	-22%
בצל אדום	4.00	3.24	-19%
בצל בית אלפא		1.60	
בצל יבש	1.60	1.50	-6%
בצל ירוק	6.18	6.25	1%
בצל ריברסייד	3.16	2.96	-6%
ברוקולי באריזה קמעונית	11.81	12.00	2%
גזר באריזה קמעונית	3.35	3.90	16%
גזר באריזה קמעונית איכות מעולה	3.86	4.50	17%
גזר בשקים	2.68	3.40	27%
דלורית	4.98	3.39	-32%
דלעת	6.42	4.09	-36%
זוקיני ירוק	8.70	5.23	-40%
חסה 8 יחידות	24.05	21.00	-13%
חציל בלאדי	4.70	3.38	-28%
חציל חממה	4.67	3.35	-28%
חצילים	3.14	2.37	-25%
כרוב אדום	3.22	4.13	28%
כרוב לבן	1.79	1.80	1%
כרוב סיני	4.75	4.75	0%
כרובית	5.55	4.97	-10%
לוף	7.94	7.25	-9%
לפת איכות מעולה	2.25	5.50	144%
מלון גליה מעולה	6.73	5.61	-17%
מלון כתום	6.73	5.61	-17%
מלפפון חממה	5.93	3.84	-35%
סלק	3.51	3.10	-12%
סלק איכות מעולה		4.17	
עגבניות באשכולות	5.12	5.43	6%
עגבניות בהדליה	3.56		
עגבניות חממה	4.91	4.29	-13%
עגבניות שרי אשכולות אכות מעולה	6.28	6.95	11%
עגבניות שרי תמר		9.11	
פלפל אדום איכות מעולה	5.36	5.59	4%
פלפל בהיר	5.41	4.87	-10%
פלפל חריף	5.59	3.81	-32%
פלפל כתום	6.87	7.25	6%
פלפל צהוב איכות מעולה	5.31	6.01	13%
צנון	5.24	4.33	-17%
קולורבי	6.05	4.34	-28%
קישואים איכות מעולה	6.92	4.07	-41%
שום	23.00	20.00	-13%
שומר	3.25	4.24	30%
שעועית ירוקה	13.10	10.29	-21%
תות שדה	33.31	21.93	-34%
תירס באריזה קמעונית	6.85	6.50	-5%
תפוא"ד אדום באריזה קמעונית	3.80	4.10	8%
תפוא"ד אדום באריזה קמעונית איכות מעולה	4.30	4.60	7%

3. השוואת מחירי ירקות **קמעונאי** חודשים נובמבר 2017 – דצמבר 2017 (ש לק"ג).

מחיר קמעונאי ש לק"ג				ירק
הערות	שינוי ב%	דצמ-17	נוב-17	
ק"ג 1	-11%	17.33	19.50	שעועית ירוקה
ק"ג 1	-2%	4.24	4.32	גזר
ק"ג 1	-19%	7.51	9.25	פלפל אדום מתוק
ק"ג 1	-15%	5.65	6.65	עגבניות עגולות רגילות
ק"ג 1	-13%	13.80	15.87	עגבניות - שרי
ק"ג 1	1%	5.58	5.55	מלפפונים
ראש בינוני	-7%	4.74	5.08	חסה רגילה ערבית
ק"ג 1	-10%	3.77	4.18	כרוב לבן
ק"ג 1	-7%	8.40	9.08	כרובית
ק"ג 1	-15%	5.08	5.97	חצילים
ק"ג 1	-12%	7.67	8.70	קישואים
ק"ג 1	-3%	3.97	4.11	תפוחי אדמה
ק"ג 1	2%	3.65	3.57	בצל יבש
ק"ג 1	-2%	8.57	8.78	תירס קלחים
ק"ג 1	12%	7.99	7.13	מלונים - גליה
ק"ג 1	-	-	-	אבטיח
כ-335 גרם	0%	6.32	6.34	שימורי אפונת גינה
גרם 335	1%	6.32	6.24	שימורי תירס גרעינים
גרם 100	-4%	1.52	1.58	רסק עגבניות
גרם 500	8%	14.14	13.06	סלט חצילים

מקור: לשכה מרכזית לסטטיסטיקה

4. השוואת מחירי ירקות **קמעונאי** חודשים דצמבר 2016 – דצמבר 2017 (ש"ל לק"ג).

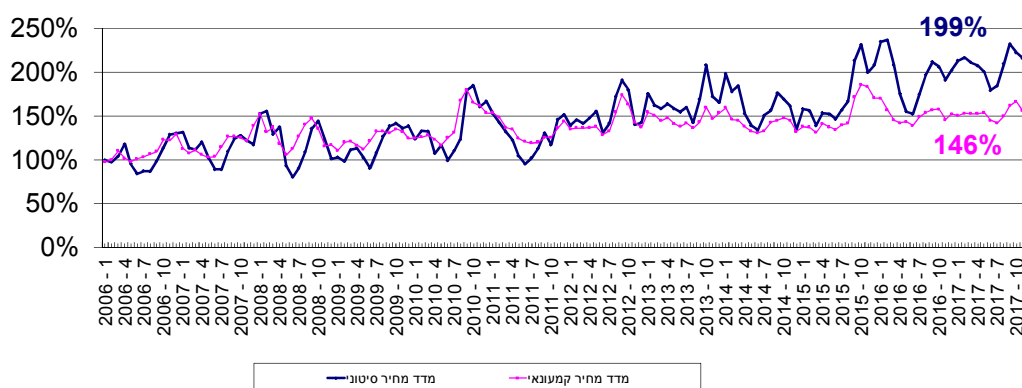
מחיר קמעונאי ש"ל לק"ג				ירק
הערות	שינוי ב%*	דצמ-17	דצמ-16	
ק"ג 1	-17%	17.33	20.90	שעועית ירוקה
ק"ג 1	-13%	4.24	4.88	גזר
ק"ג 1	0%	7.51	7.51	פלפל אדום מתוק
ק"ג 1	-2%	5.65	5.77	עגבניות עגולות רגילות
ק"ג 1	18%	13.80	11.72	עגבניות - שרי
ק"ג 1	-21%	5.58	7.08	מלפפונים
ראש בינוני	-5%	4.74	4.99	חסה רגילה ערבית
ק"ג 1	3%	3.77	3.65	כרוב לבן
ק"ג 1	-3%	8.40	8.63	כרובית
ק"ג 1	-20%	5.08	6.32	חצילים
ק"ג 1	-23%	7.67	10.00	קישואים
ק"ג 1	-3%	3.97	4.10	תפוחי אדמה
ק"ג 1	-11%	3.65	4.09	בצל יבש
ק"ג 1	-10%	8.57	9.49	תירס קלחים
ק"ג 1	-11%	7.99	8.93	מלונים - גליה
ק"ג 1	-	-	-	אבטיח
כ-335 גרם	1%	6.32	6.23	שימורי אפונת גינה
גרם 335	1%	6.32	6.27	שימורי תירס גרעינים
גרם 100	-15%	1.52	1.79	רסק עגבניות
גרם 500	-7%	14.14	15.22	סלט חצילים

מקור: לשכה מרכזית לסטטיסטיקה

5. השוואת מחירי ירקות **קמעונאי** לעומת מחיר **סיטוני-חודש** דצמבר 2017 (ש"ק"ג).

פער תיווך	מחיר קמעונאי ש"ק"ג	מחיר סיטוני ש"ק"ג	ירק	יחידה
68%	17.33	10.29	שעועית ירוקה	ק"ג 1
25%	4.24	3.40	גזר	ק"ג 1
54%	7.51	4.87	פלפל אדום מתוק	ק"ג 1
16%	5.65	4.86	עגבניות עגולות רגילות	ק"ג 1
99%	13.80	6.95	עגבניות - שרי	ק"ג 1
45%	5.58	3.84	מלפפונים	ק"ג 1
81%	4.74	2.63	חסה רגילה ערבית	ראש בינוני
109%	3.77	1.80	כרוב לבן	ק"ג 1
69%	8.40	4.97	כרובית	ק"ג 1
115%	5.08	2.37	חצילים	ק"ג 1
89%	7.67	4.07	קישואים	ק"ג 1
10%	3.97	3.60	תפוחי אדמה	ק"ג 1
81%	3.65	2.02	בצל יבש	ק"ג 1
32%	8.57	6.50	תירס קלחים	ק"ג 1
42%	7.99	5.61	מלונים - גליה	ק"ג 1

**6. תרשים השוואת מדד מחירים חודשי לצרכן ומדד מחירים סיטוני של ירקות-
שנים 2005-2016 (מדד באחוזים בסיס = ממוצע 2005)**



מדד הסיטוני חודש דצמבר 2017 עומד בשיעור של 199% משנת הבסיס (ממוצע 2005). מנתוני ענף הירקות עולה כי מדד מחירי הירקות הסיטוני בחודש דצמבר 2017 ירד בשיעור של 8% לעומת חודש נובמבר 2017. מדד מחירי הירקות לצרכן בחודש דצמבר 2017 עומד בשיעור של 146% משנת הבסיס, מדד מחירי הירקות לצרכן בחודש דצמבר ירד בשיעור של 6% לעומת חודש נובמבר 2017.

**הערות כלליות:
1. צריכה נורמטיבית חודשית:**

ירק	צריכה נורמטיבית ממוצעת חודשית בטון
בטטות	1,600
בצל	9,000 (כולל יו"ש)
גזר	7,000
חצילים	4,000
כרוב	5,000
כרובית	2,500
מלפפונים	9,000
עגבניות	15,000
פלפל	6,000
קישואים	2,500
תפוא"ד	23,000

הערה: נתוני הצריכה החודשית הממוצעת, בהתאם לדיווחים המסוכמים במועצת הצמחים.

פרוט התחזית:

1. בצל

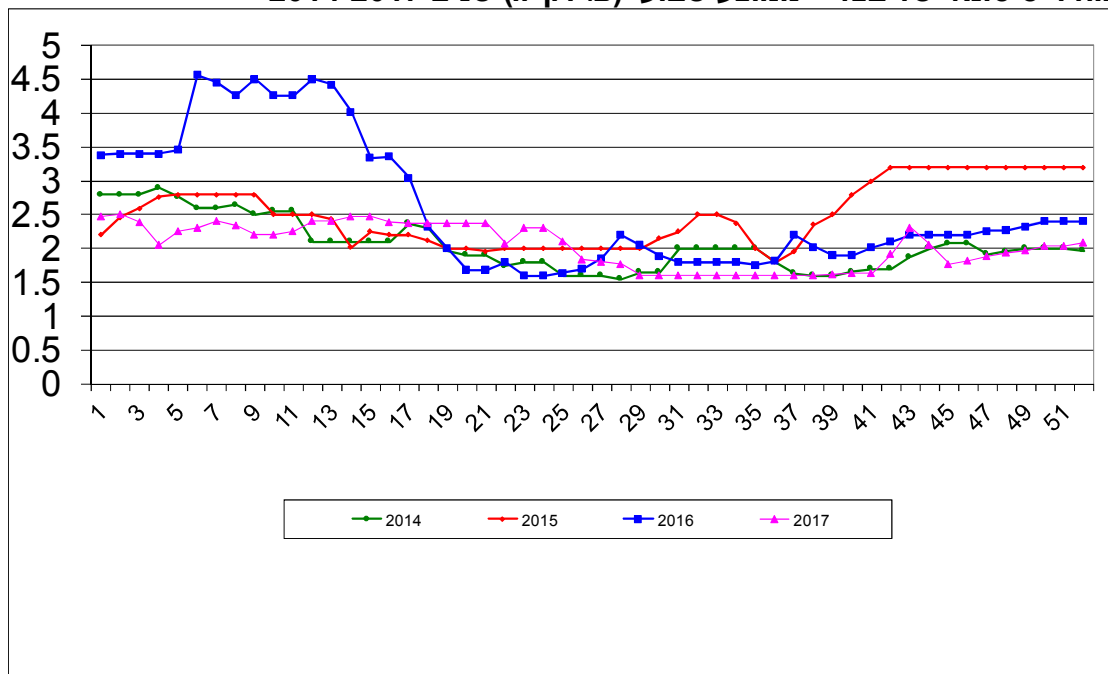
התפלגות מזרעי בצל בדונם והתפלגות שיווק חודשית – טון

תחזית שיווק (טון)		מזרעים בדונם				
בת אלפא / וולקנה	ריברסייד	מיכלוא	אורי זריעה	אורי נעיזה	בת אלפא / וולקנה	זנים
שיווק דצמבר- מרץ	שיווק יולי- דצמבר					אזור/תקופה
						אשכול - רמת נגב
			600	2,100	1,700	בת שאן - בקעה
		1,800		750		גליל - עמק יזרעאל
		150				חדרה, משולש
				650		לכיש, חוף אשקלון
			300		1,600	ערבה - אילות
						רמה"ג, גליל עליון
		600		200	400	שדות נגב- מרחבים
						שפלה
21,000	9,000	2,550	900	3,700	3,700	סה"כ
		4,850	1,220	4,100	3,140	2016

אספקת בצל בחודש ינואר הינה מזן ריברסייד קיים במלאי כ- 9,000 טון . אספקת בצל בחודש דצמבר – מרץ הינה מזן בית אלפא/ וולקנה קיים במלאי 21,000 טון . הצריכה הממוצעת בחודש הינו 9,000 טונות. צפויה אספקה סדירה של בצל, צפי לרמת מחירים מאוזנת .

1.א. תרשים

מחיר סיטונאי של בצל – ממוצע שבועי (ש"ל לק"ג) שנים 2014-2017



תרשים 1.א מתאר את התפתחות מחיר סיטונאי של בצל בשנים 2014-2017 האחרונות כפי שנסקרו ע"י מועצת הצמחים בשוק צריפין (המחיר משקלל גם את שיווק הבצל מסוג ריברסייד בית אלפא).

2. חצילים

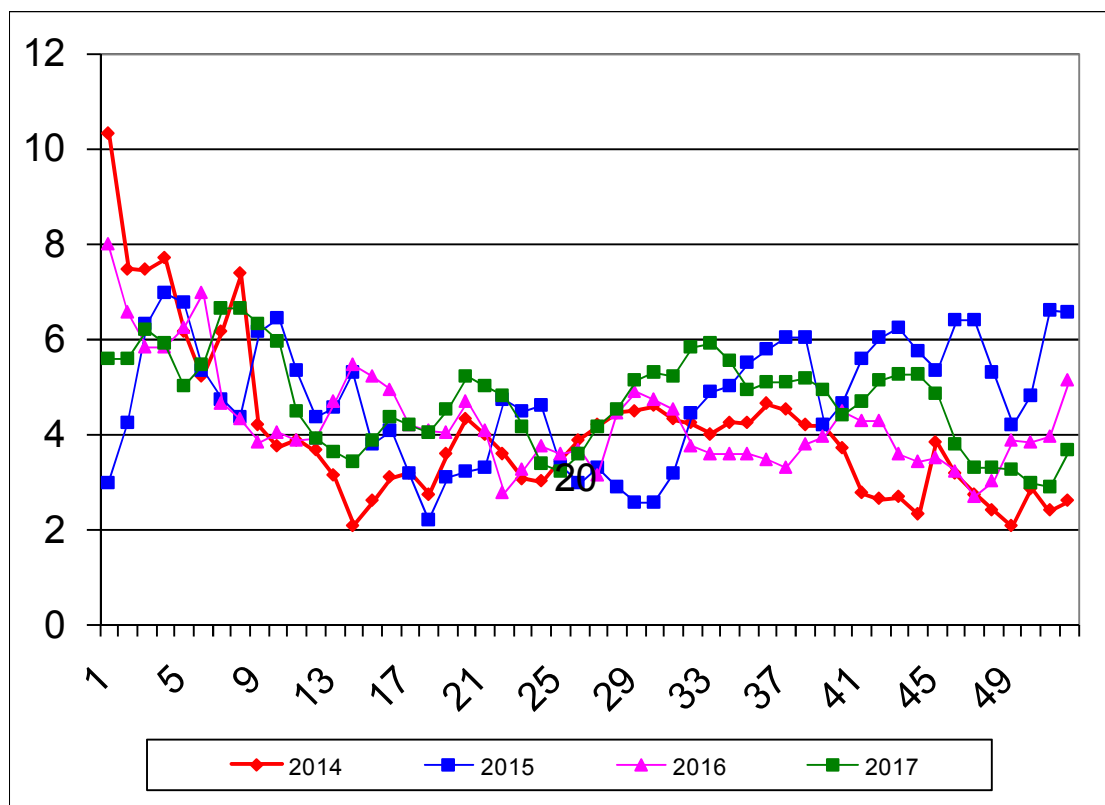
התפלגות שתילות חצילים בדונם והתפלגות שיווק חודשית – טון

תחזית שיווק (טון)			שתילות בדונם				תקופה		
מרץ	פברואר	ינואר	חממות	ש"פ / חיפוי פ"ג	חממות	ש"פ / חיפוי פ"ג	חממות	ש"פ	אזור
250	250	250					100		אשכול - רמת נגב
400	400	300					200	200	בית שאן - בקעה
200	200	200					250		גליל - עמק יזרעאל
400	200	200					60	140	חדרה, משולש
800	800	800						550	לכיש, חוף אשקלון
1,000	1,000	1,000					1,200		ערבה - אילות
									רמה"ג, גליל עליון
100	100	100						150	שדות נגב - מרחבים
1,200	1,200	1,200		200		200	200	1,220	שפלה
4,350	4,150	4,050	-	200	-	200	2,010	2,260	סה"כ
300	300	300							יו"ש
4,650	4,450	4,350							סה"כ כולל יו"ש
				300	50	250	1,975	2,200	2016

היקף שטחי החציל עד חודש נובמבר הינו 2,650 דונם ש"פ/ חיפוי ו 2,010 דונם בתי צמיחה . המיועדים לשיווק בחודשים ינואר - מרץ. צפי לרמת מחירים – נמוך עד מאוזן.

תרשים 2.א.

מחיר סיטונאי של חצילים – ממוצע שבועי (ש"ק"ג) שנים 2014-2017



תרשים 2.א. מתאר את התפתחות מחיר סיטונאי של חציל (חממה וש"פ) בשנים 2014-2017 האחרונות כפי שנסקרו ע"י מועצת הצמחים בשוק צריפין.

3.כרוב

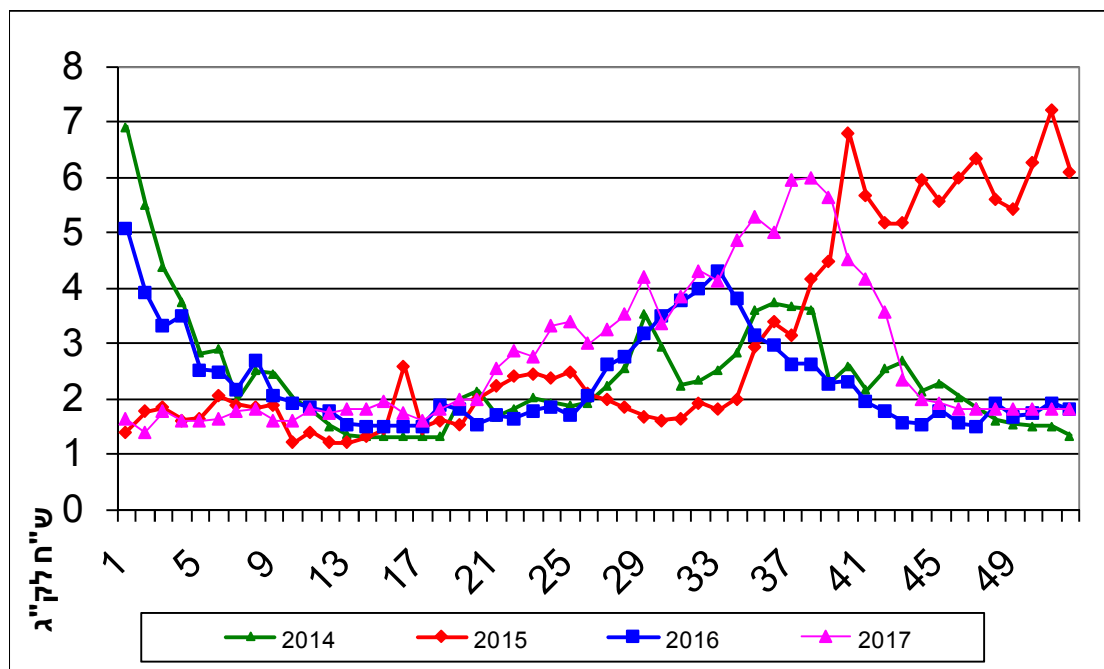
התפלגות שתילות כרוב בדונם והתפלגות שיווק חודשית – טון

תחזית שיווק (טון)			שתילות בדונם			תקופה
מרץ	פברואר	ינואר	דצמבר	נובמבר	עד אוקטובר	אזור
200	200	200	90	150	125	אשכול - רמת נגב
						בית שאן - בקעה
300	300	300	80	150	130	גליל - עמק יזרעאל
300	300	300	75	100	150	חדרה, משולש
500	500	500	175	180	150	לכיש, חוף אשקלון
						ערבה - אילות
						רמה"ג, גליל עליון
2,500	2,500	2,500	1,100	1,020	1,000	שדות נגב - מרחבים
500	500	500	220	220	200	שפלה
4,300	4,300	4,300	1,740	1,820	1,755	סה"כ
150	150	150				יו"ש
			1,930	1,830	1,720	2016

היקף שטחי הכרוב בחודשים אוקטובר- דצמבר כ- 5,215 דונם, המיועדים לשיווק בחודשים ינואר – מרץ. צפי לרמת מחירים נמוכים.

3.א. תרשים

מחיר סיטונאי של כרוב לבן – ממוצע שבועי (ש"ח לק"ג) שנים 2014-2017



תרשים 3.א. מתאר את התפתחות מחיר סיטונאי של הכרוב בשנים 2014-2017 האחרונות כפי שנסקרו ע"י מועצת הצמחים בשוק צריפין.

4. מלפפון

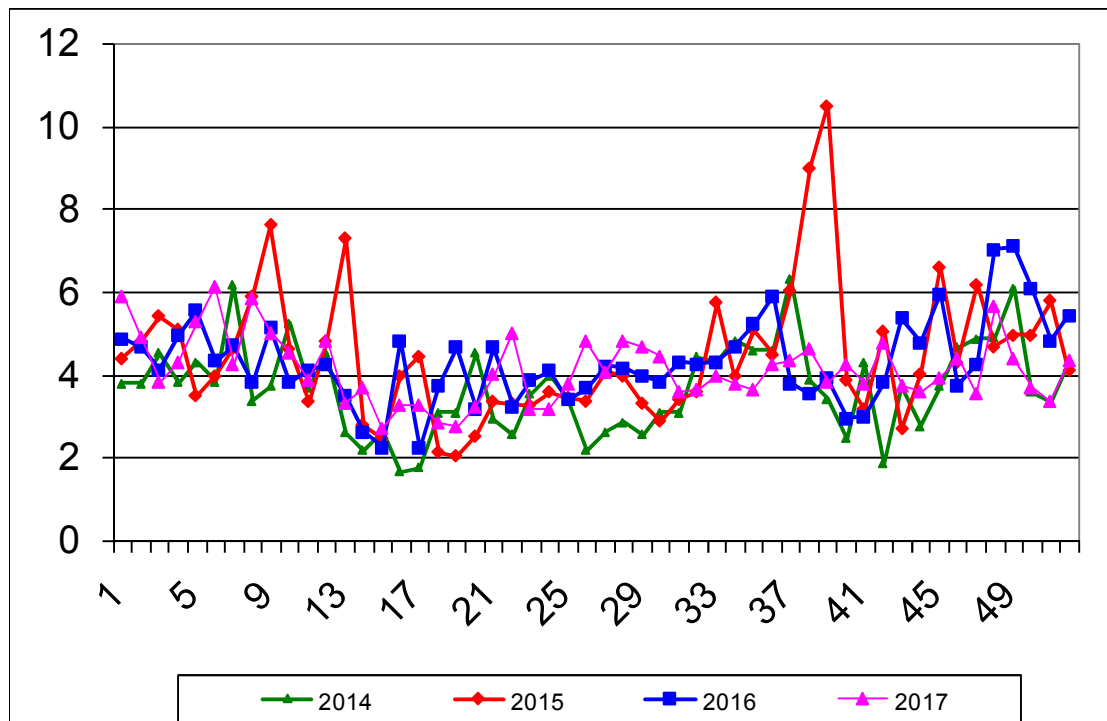
התפלגות שתילות מלפפון בדונם והתפלגות שיווק חודשית – טון

תחזית שיווק (טון)			שתילות בדונם				תקופה
מרץ	פברואר	ינואר	דצמבר	נובמבר	ש"פ	ש"פ	עד אוקטובר
			בית צמיחה	בית צמיחה	ש"פ	ש"פ	בית צמיחה
400	400	400	50	50			250
400	500	500	140	180			300
6,000	6,000	6,000	1,000	900			1,000
100	100	100					115
100	100	100		15			150
500	500	500	100	100			220
7,500	7,600	7,600	-	1,290	-	1,245	120
1,500	1,500	1,500					
9,000	9,100	9,100					
			-	1,230	-	1,270	2,265

הצריכה החודשית הממוצעת של מלפפון הינה כ- 9,000 טון בחודש. השיווק החודשי מהרש"פ מוערך ב 1,500-2,000 טון. היקף שטחי המלפפון בחודשים אוקטובר –דצמבר כ- 4,570 דונם בבתי צמיחה המיועדים לשיווק בחודשים ינואר – מרץ. היות ומדובר בגידול קצר יחסית לשאר גידולי הירקות, היצע המלפפון משתנה בזמן קצר. לכן קיימת תנודות במחירי המלפפון מדי יום. צפי לרמת מחירים מאוזן עד גבוהה.

תרשים 4.א.

מחיר סיטונאי של מלפפון – ממוצע שבועי (ש"ק"ג) שנים 2014-2017



תרשים 4.א. מתאר את התפתחות מחיר סיטונאי של המלפפון בשנים 2014-2017 האחרונות כפי שנסקרו ע"י מועצת הצמחים בשוק צריפין.

5. עגבנייה

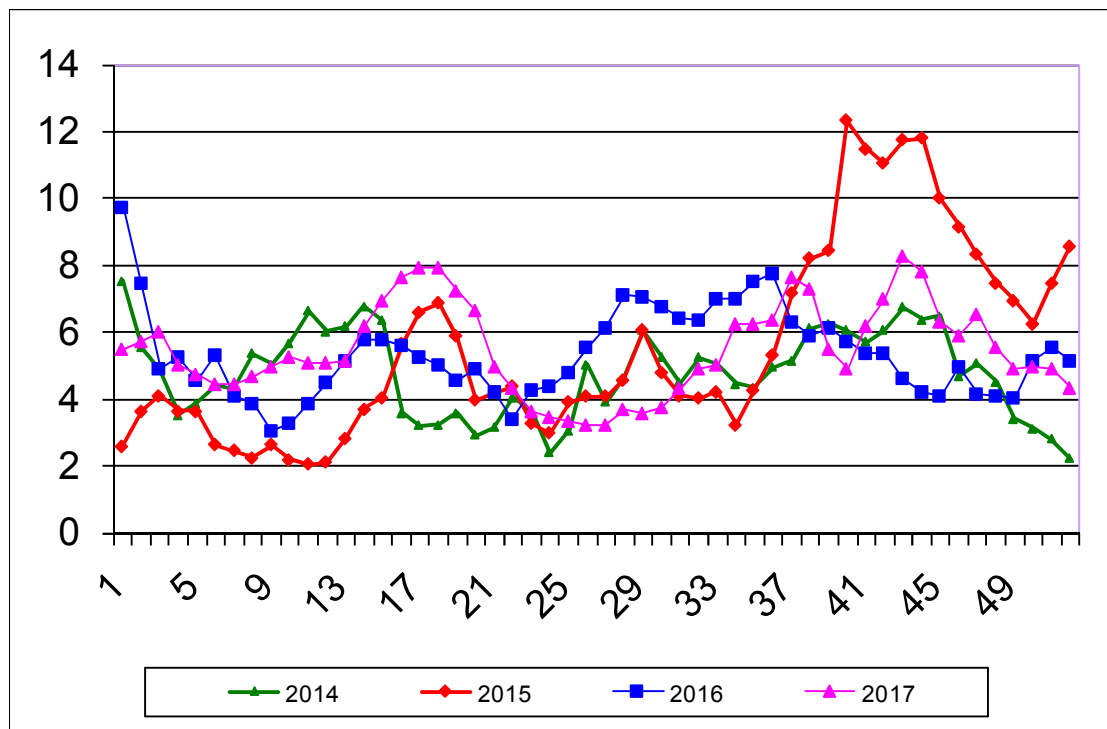
התפלגות שתילות עגבנייה בדונם והתפלגות שיווק חודשית – טון

תחזית שיווק (טון)			שתילות בדונם				תקופה	
מרץ	פברואר	ינואר	ש"פ	דצמבר	ש"פ	ש"פ	ש"פ	אזור
			בית צמיחה	בית צמיחה	בית צמיחה	בית צמיחה	בית צמיחה	
7,000	7,000	7,000		300		520	5,000	אשכול - רמת נגב
1,000	1,000	1,000				80	630	בית שאן - בקעה
300	300	300				50	470	גליל - עמק יזרעאל
300	300	300					360	חדרה, משולש
900	900	900					650	לכיש, חוף אשקלון
1,000	1,000	1,000					800	ערבה - אילות
								רמה"ג, גליל עליון
1,900	1,900	1,900					1,900	שדות נגב - מרחבים
600	600	600					480	שפלה
13,000	13,000	13,000	-	300	-	650	-	סה"כ
300	300	300						רש"פ
			-	300	-	200	200	2016

סך שתילות עד חודש דצמבר כ – 11,300 דונם בתי צמיחה.
 המיועדים לשיווק בחודשים ינואר – מרץ.
 הצפי לרמת מחירים מאוזן עד גבוהה.

5.א. תרשים

מחיר סיטונאי של עגבניות חממה – ממוצע שבועי (נ"ל לק"ג) שנים 2014-2017



5.א. מתאר את התפתחות מחיר סיטונאי של העגבנייה בשנים 2014-2017 האחרונות כפי שנסקרו ע"י מועצת הצמחים בשוק צריפין.

6.פלפל

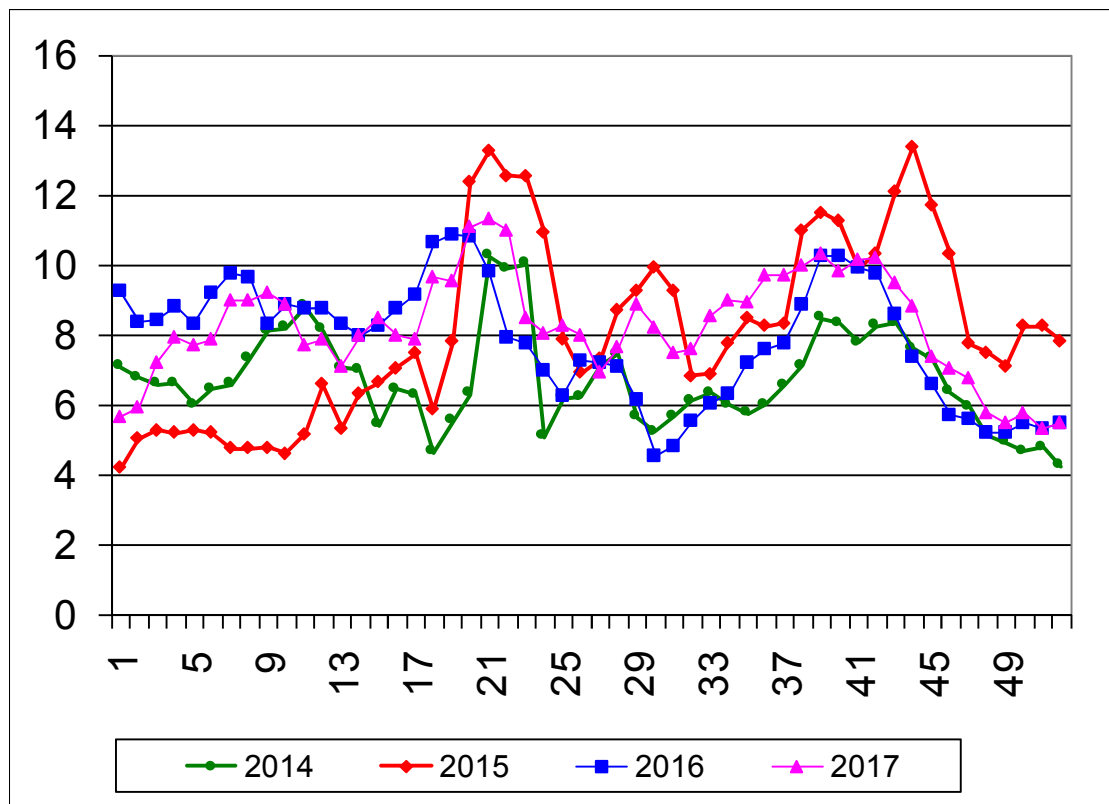
התפלגות שתילות פלפל בדונם והתפלגות שיווק חודשית – טון

תחזית שיווק (טון)			שתילות בדונם						
מרץ	פברואר	ינואר	דצמבר		נובמבר		עד אוקטובר		תקופה אזור
			ש"פ	בית צמיחה	ש"פ	בית צמיחה	ש"פ	בית צמיחה	
1,000	1,000	1,000						1,200	אשכול - רמת נגב
900	700	700						2,400	בית שאן - בקעה
200	300	300				100		1,200	גליל - עמק יזרעאל
800	800	800						650	חדרה, משולש
300	300	300						700	לכיש, חוף אשקלון
1,200	1,200	1,000				3,000		14,000	ערבה - אילות
									רמה"ג, גליל עליון
600	650	650						700	שדות נגב - מרחבים
600	600	600						660	שפלה
5,600	5,550	5,350	-	-	-	3,100	-	21,510	סה"כ
			-	80	-	4,170	1,300	19,340	2016

סך שתילות עד חודש דצמבר כ- 24,910 דונם בתי צמיחה.
 המיועדים לשיווק בשוק המקומי וייצוא בחודשים ינואר – מרץ.
 הצפי לרמת מחירים מאוזן.

תרשים 6.א.

מחיר סיטונאי של פלפל אדום חממה – ממוצע שבועי (ש"ק"ג) שנים 2014-2017



תרשים 6.א. מתאר את התפתחות מחיר סיטונאי של הפלפל בשנים 2014-2017 האחרונות כפי שנסקרו ע"י מועצת הצמחים בשוק צריפין.

7.שום

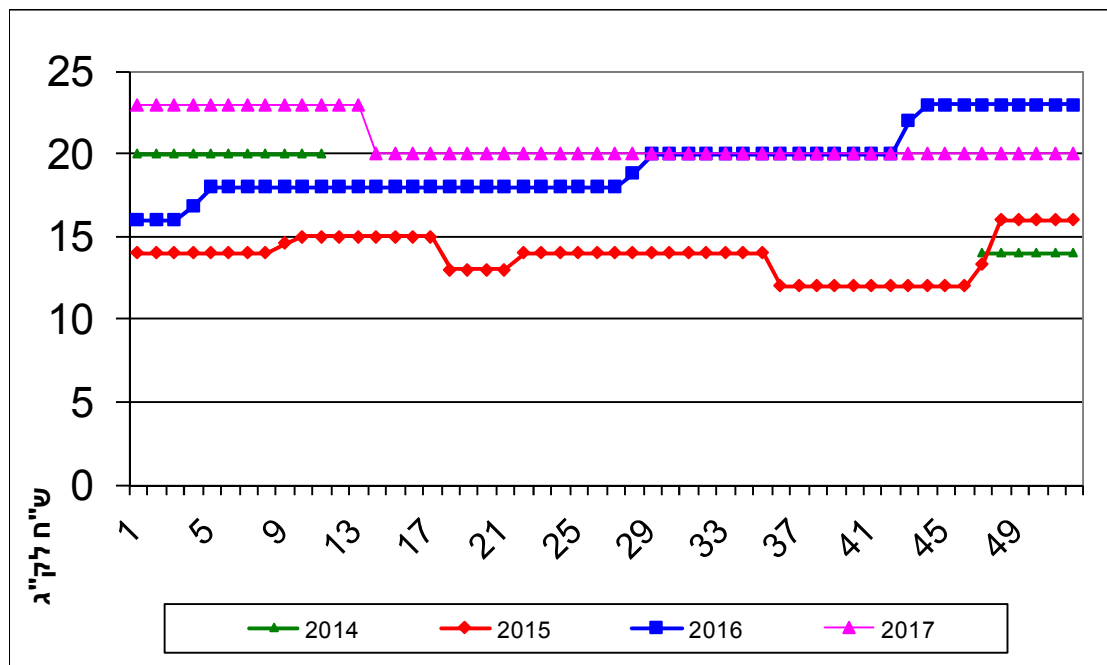
התפלגות שתילות שום בדונם והתפלגות שיווק חודשית – טון

תחזית שיווק (טון)	נעיצות בדונם	תקופה
		אזור
		אשכול - רמת נגב
	1,700	בית שאן - בקעה
	5,300	גליל - עמק יזרעאל
		חדרה, משולש
		לכיש, חוף אשקלון
		ערבה - אילות
	2,200	רמה"ג, גליל עליון
		שדות נגב - מרחבים
		שפלה
5,000	9,200	סה"כ

סה"כ מזרעי שום כ- 8,900 דונם.
מלאי בקירור כ- 5,000 טון
הצפי לרמת מחירים גבוהים.

7.א. תרשים

מחיר סיטונאי של שום – ממוצע שבועי (ש"ח לק"ג) שנים 2014-2017



תרשים 7.א. מתאר את התפתחות מחיר סיטונאי של השום בשנים 2014-2017 האחרונות כפי שנסקרו ע"י מועצת הצמחים בשוק צריפין.

8.אבטיח

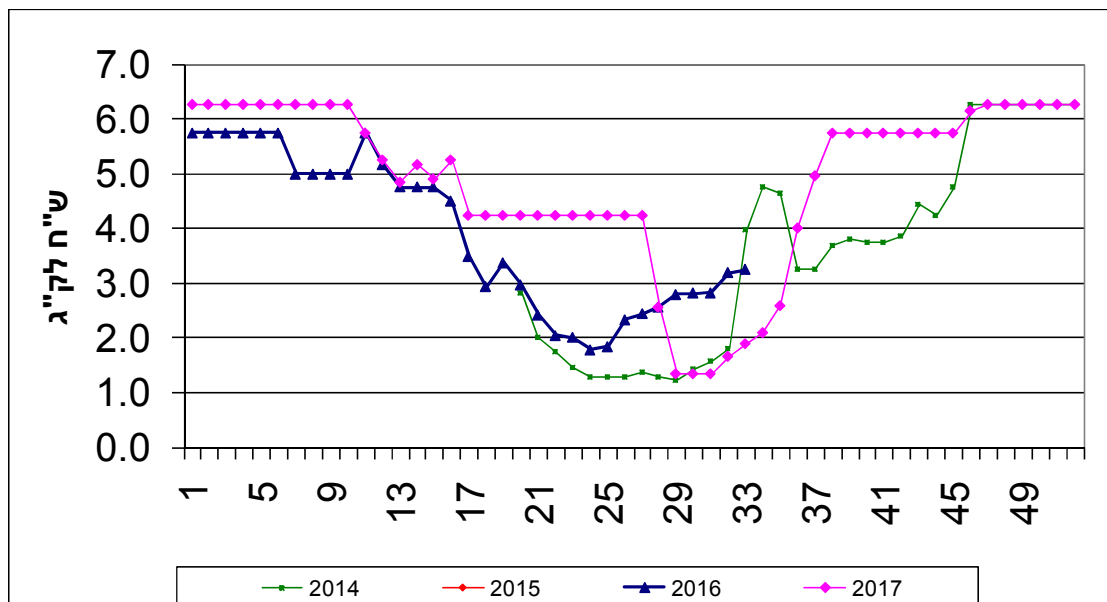
התפלגות שתילות אבטיח בדונם והתפלגות שיווק חודשית – טון

תקופה אזור	שתילות בדונם			תחזית שיווק (טון)		
	אוקטובר	נובמבר	דצמבר	ינואר	פברואר	מרץ
אשכול - רמת נגב						
בית שאן - בקעה						
גליל - עמק יזרעאל						
חדרה, משולש						
לכיש, חוף אשקלון						
ערבה - אילות	100	150	800	200	250	2,300
רמה"ג, גליל עליון						
שדות נגב - מרחבים						
שפלה						
סה"כ	100	150	800	200	250	2,300
2016	150	200	1,000	300	300	2,500

סה"כ מזרעים עד דצמבר כ- 1,050 דונם.
הצפי לרמת מחירים גבוהים.

תרשים 8.א.

מחיר סיטונאי של אבטיח – ממוצע שבועי (ש"ח לק"ג) שנים 2014-2017



תרשים 8.א. מתאר את התפתחות מחיר סיטונאי של האבטיח בשנים 2014-2017 האחרונות כפי שנסקרו ע"י מועצת הצמחים בשוק צריפין.