



ענף הירקות  
Vegetable Division



מועצת הצמחים  
המועצה לייצור צמחים ולשיווקם  
The Plants Production and Marketing Board

# תחזית שיווק וירקות

## תחזית שיווק וירקות

ינואר - מרץ 2013



שתילות/מזרעים לחודשים  
עד דצמבר 2012

## תוכן העניינים

פתיח

- 1.השוואת מחירי ירקות **סיטוני** חודשים נובמבר 2012 – דצמבר 2012 (ש לק"ג).
- 2.השוואת מחירי ירקות **סיטוני** חודשים דצמבר 2011 – דצמבר 2012 (ש לק"ג).
- 3.השוואת מחירי ירקות **קמעונאי** חודשים אוקטובר 2012 – נובמבר 2012 (ש לק"ג).
- 4.השוואת מחירי ירקות **קמעונאי** חודשים נובמבר 2011 – נובמבר 2012 (ש לק"ג).
- 5.השוואת מחירי ירקות **קמעונאי** לעומת מחיר **סיטוני**-חודש נובמבר 2012 (ש לק"ג).
- 6.תרשים השוואת מדד מחירים חודשי לצרכן ומדד מחירים סיטוני של ירקות - שנים 2005-2012 (מדד באחוזים בסיס = ממוצע 2005).

## תחזית שיווק

1. [בצל](#)
2. [חצילים](#)
3. [כרוב](#)
4. [מלפפון](#)
5. [עגבנייה](#)
6. [פלפל](#)
7. [שום](#)

אנו מתכבדים להגיש את תחזית שיווק של מזרעי/שתילות עד נובמבר 2012 אשר ישווקו בחודשים דצמבר – פברואר הנתונים הבאים נאספו מהשטח ע"י רכזי המועצה, הסקירה היומית של מחירי הירקות בשוק צריפין ומנתוני השיווק שמרוכזים בענף הירקות. נתונים אלה מעובדים במועצת הצמחים- ענף הירקות לדוח מרכז ומפורט שפורסם בשולחנות המגדלים הרלוונטיים ובאתר המועצה.

### לתשומת לב:

הנתונים המופיעים בתחזית זו, מבוססים על מידע שנמסר או שנאסף ע"י המועצה ובגלל מורכבות העניין, ישנה אפשרות שמידע זה אינו שלם. כמו כן, תחזית זו מושפעת מתנאים ונתונים שונים שעלולים להשתנות ולשנות נתונים ו/או את האמור בתחזית זו. מדובר בתנאים כגון: מזג אוויר, מחלות, גלי הבה, אזורי גידול, עונות גידול וכו'. לאור זאת, יש לקחת את הנתונים והאמור בתחזית זו בזהירות ובעירבון מוגבל. אין בתחזית זו כדי להטיל על מועצת הצמחים – ענף הירקות או מי מעובדיה ו/או שלוחיה כל אחריות בקשר לאמור ו/או לאמיתות האמור בתחזית זו ואין לפרשה כהתחייבות לקיומו של נתון כלשהו בעתיד.

אלי דנינו  
מנהל מידע – ענף ירקות

אברהם ארליך (נונה)  
מנהל ענף ירקות

1. השוואת מחירי ירקות סיטוני חודשים נובמבר 2012 – דצמבר 2012 (ש לק"ג).

שם ירק	נובמבר-12	דצמבר-12	% שינוי
ארטישוק		11.43	
בטטות	3.25	3.65	12%
בטטות איכות מעולה	5.33	5.80	9%
בצל אדום	3.42	3.46	1%
בצל באריזה קמעונאית	3.60	3.72	3%
בצל בית אלפא		3.21	
בצל ירוק	4.81	5.50	14%
בצל ריברסייד	3.62	3.61	0%
ברוקולי באריזה קמעונאית	11.55	10.09	-13%
גזר באריזה קמעונאית	4.40	3.41	-23%
גזר בשקים	3.96	3.02	-24%
דלורית	2.95	3.25	10%
דלעת	2.48	2.65	7%
חסה 8 יחידות	20.95	21.45	2%
חצילים	2.21	1.73	-22%
חצילים איכות מעולה	3.20		
חצילים חממה	3.32	3.57	8%
כרוב אדום	3.73	2.21	-41%
כרוב לבן	1.70	1.17	-31%
כרובית	3.98	3.61	-9%
לוף	11.67	14.05	20%
לפת איכות מעולה	5.31	3.30	-38%
מילון גליה מעולה	3.88	6.33	63%
מילון כתום	3.22	4.00	24%
מלפפונים חממה	2.73	3.00	10%
סלק	2.41	2.80	16%
עגבניות באשכולות	3.90	3.78	-3%
עגבניות בהדליה	1.60		
עגבניות חממה	3.57	3.59	1%
עגבניות שרי באשכולות	4.81	6.78	41%
פלפל אדום איכות מעולה	5.57	5.12	-8%
פלפל בהיר	3.87	3.60	-7%
פלפל חריף	3.27	2.88	-12%
פלפל כתום	6.02	5.58	-7%
פלפל צהוב חממה	5.78	5.17	-11%
פלפל קליפורני	3.98	3.94	-1%
צנון	4.05	3.20	-21%
קולורבי	3.99	4.73	19%
קישואים	5.02	3.81	-24%
שום	15.40	15.41	0%
שומר	4.90	2.58	-47%
שעועית ירוקה	10.38	9.95	-4%
תירס באריזה קמעונאית	5.28	5.29	0%
תפוא"ד אדום באריזה קמעונאית	2.90	2.90	0%
תפוא"ד אדום באריזה קמעונאית איכות מעולה	3.70	3.70	0%
תפוא"ד אדום בשקים	2.62	2.65	1%
תפוא"ד באריזה קמעונאית	3.40	3.34	-2%
תפוא"ד באריזה קמעונאית לבן איכות מעולה	3.70	3.70	0%
תפוא"ד שקים	3.10	2.94	-5%

2. השוואת מחירי ירקות סיטוני חודשים דצמבר 2011 – דצמבר 2012 (ש"ל לק"ג).

	11.43		ארטישוק
5%	3.65	3.48	בטטות
-12%	5.80	6.60	בטטות איכות מעולה
-9%	3.46	3.80	בצל אדום
-5%	3.72	3.90	בצל באריזה קמעונאית
71%	3.21	1.88	בצל בית אלפא
-19%	5.50	6.76	בצל ירוק
33%	3.61	2.72	בצל ריברסייד
		5.75	ברוקולי
-16%	10.09	11.95	ברוקולי באריזה קמעונאית
29%	3.41	2.65	גזר באריזה קמעונאית
44%	3.02	2.10	גזר בשקים
-5%	3.25	3.41	דלורית
-22%	2.65	3.41	דלעת
-9%	21.45	23.61	חסה 8 יחידות
-45%	1.73	3.15	חצילים
-29%	3.57	5.05	חצילים חממה
16%	2.21	1.91	כרוב אדום
-6%	1.17	1.24	כרוב לבן
10%	3.61	3.27	כרובית
230%	14.05	4.25	לוף
-25%	3.30	4.40	לפת איכות מעולה
53%	6.33	4.13	מילון גליה מעולה
66%	4.00	2.40	מילון כתום
-26%	3.00	4.05	מלפפונים חממה
11%	2.80	2.53	סלק
-43%	3.78	6.59	עגבניות באשכולות
		4.53	עגבניות בהדליה
-35%	3.59	5.54	עגבניות חממה
		8.80	עגבניות חממה איכות מעולה
-9%	6.78	7.43	עגבניות שרי באשכולות
	5.12		פלפל אדום איכות מעולה
		4.36	פלפל אדום חממה
-3%	3.60	3.69	פלפל בהיר
-40%	2.88	4.77	פלפל חריף
0%	5.58	5.55	פלפל כתום
7%	5.17	4.82	פלפל צהוב חממה
7%	3.94	3.68	פלפל קליפורני
-3%	3.20	3.29	צנון
-16%	4.73	5.64	קולורבי
-16%	3.81	4.56	קישואים
40%	15.41	11.00	שום
18%	2.58	2.19	שומר
8%	9.95	9.18	שעועית ירוקה
-19%	5.29	6.56	תירס באריזה קמעונאית
-28%	2.90	4.00	תפוא"ד אדום באריזה קמעונאית
	3.70		תפוא"ד אדום באריזה קמעונאית איכות מעולה
-21%	2.65	3.36	תפוא"ד אדום בשקים
36%	3.34	2.45	תפוא"ד באריזה קמעונאית
	3.70		תפוא"ד באריזה קמעונאית לבן איכות מעולה
40%	2.94	2.10	תפוא"ד שקים

3. השוואת מחירי ירקות **קמעונאי** חודשים אוקטובר 2012 – נובמבר 2012 (ש לק"ג).

מחיר קמעונאי ש לק"ג				
ירק	ספטמבר-12	אוקטובר-12	שינוי ב%	הערות
שעועית יחקה	-	16.90		ק"ג 1
גזר	5.41	5.85	8%	ק"ג 1
פלפל ירוק	8.89	8.76	-1%	ק"ג 1
עגבניות עגולות רגילות	8.99	6.87	-24%	ק"ג 1
עגבניות - שרי	13.97	12.52	-10%	ק"ג 1
מלפפונים	6.05	6.38	5%	ק"ג 1
חסה רגילה ערבית	5.28	5.20	-2%	ראש בינוני
כחב לבן	8.76	6.86	-22%	ק"ג 1
כרובית	9.18	7.61	-17%	ק"ג 1
חצילים	5.76	5.47	-5%	ק"ג 1
קישואים	8.91	9.15	3%	ק"ג 1
תפוחי אדמה	4.40	4.43	1%	ק"ג 1
בצל יבש	3.72	4.33	16%	ק"ג 1
תירס קלחים	8.06	7.62	-5%	ק"ג 1
מלונים - גליה	7.06	6.42		ק"ג 1
אבטיח	-	-		ק"ג 1
שימרי אפונת גינה	6.68	6.77	1%	כ-335 גרם
שימרי תירס גרעינים	6.31	6.58	4%	גרם 335
רסק עגבניות	1.83	1.96	7%	גרם 100
סלט חצילים	14.33	15.57	9%	גרם 500

מקור: לשכה מרכזית לסטטיסטיקה

4. השוואת מחירי ירקות **קמעונאי** חודשים נובמבר 2011 – נובמבר 2012 (ש לק"ג).

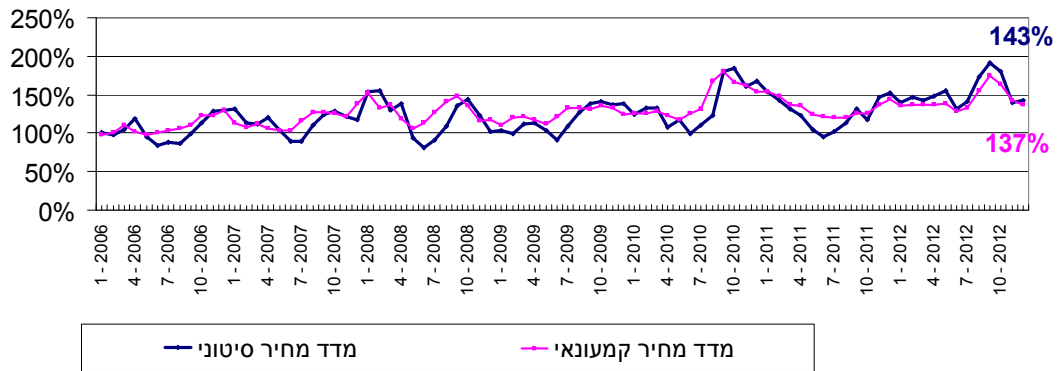
\ " V9 99/S				
9	%	U-QM	U-QM	\
1 \	7%	16.73	15.69	Y5P9
1 \	28%	5.70	4.45	P
1 \	38%	7.84	5.67	5P5
1 \	-17%	5.15	6.21	5K
1 \	-7%	10.47	11.20	5 9 55
1 \	-9%	4.87	5.36	Y5
5	9%	4.99	4.57	5SP9Y
1 \	24%	3.97	3.20	589
1 \	15%	7.50	6.50	5S
1 \	2%	4.92	4.81	6K
1 \	15%	8.11	7.05	Y5J
1 \	7%	4.37	4.08	YR9
1 \	26%	4.73	3.74	bS5
1 \	1%	7.58	7.54	5Y4
1 \		5.67	6.88	Y59 95
1 \		-	-	Y5
Y5U\	1%	6.86	6.77	Y59
335 Y	3%	6.58	6.40	5 9 9
100 Y	4%	1.93	1.86	5
500 Y	1%	15.21	15.03	Y5K5M

מקור: לשכה מרכזית לסטטיסטיקה

5. השוואת מחירי ירקות קמעונאי לעומת מחיר סיטוני-חודש נובמבר 2012 (שלק"ג).

999	99/9S V9	999 9 V9	V	ZT
61%	16.73	10.38	Y5P9	1 \ \
36%	5.70	4.18	P1	1 \ \
100%	7.84	3.93	T5P5	1 \ \
70%	5.15	3.02	15K 5K	1 \ \
118%	10.47	4.81	5 9 55	1 \ \
78%	4.87	2.73	Y5@	1 \ \
43%	4.99	3.49	5SR9Y	5@@
133%	3.97	1.70	589	1 \ \
89%	7.50	3.98	J5S	1 \ \
78%	4.92	2.77	6K	1 \ \
61%	8.11	5.02	Y5J	1 \ \
45%	4.37	3.01	YR9	1 \ \
31%	4.73	3.62	bS5	1 \ \
44%	7.58	5.28	5YK	1 \ \
60%	5.67	3.55	Y5 9 95	1 \ \

**תרשים השוואת מדד מחירים חודשי לצרכן ומדד מחירים סיטוני של ירקות- שנים 2005- 2012 (מדד באחוזים בסיס = ממוצע 2005)**



מדד הסיטוני חודש דצמבר 2012 עומד בשיעור של 143% משנת הבסיס (ממוצע 2005) מנתוני ענף הירקות עולה כי מדד מחירי הירקות הסיטוני בחודש דצמבר 2012 עלה בשיעור של 1.6% לעומת חודש נובמבר 2012. בסה"כ עלו בממוצע מחירי הירקות הסיטוני ב-14% לעומת גידול של 34% במחירי הירקות לצרכן.

מדד מחירי הירקות לצרכן בחודש דצמבר 2012 עומד בשיעור של 137% משנת הבסיס, מדד מחירי הירקות לצרכן בחודש דצמבר ירד בשיעור של 3.9% לעומת חודש נובמבר 2012.

**הערות כלליות:  
1. צריכה נורמטיבית חודשית:**

ירק	צריכה נורמטיבית ממוצעת חודשית בטון
בטטות	1,600
בצל	9,000 (כולל יו"ש)
גזר	7,000
חצילים	4,000
כרוב	5,000
כרובית	2,500
מלפפונים	9,000
עגבניות	15,000
פלפל	6,000
קישואים	2,500
תפוא"ד	23,000

**הערה:** נתוני הצריכה החודשית הממוצעת, בהתאם לדיווחים המסוכמים במועצת הצמחים.



## 2. טבלת הגדרת רמות מחירים סיטונאיים בש"ח/לק"ג:

ממוצע	מקסימום	מינימום	12	11	10	9	8	7	6	5	4	3	2	1	
2.91	4.85	1.13	4.25	4.04	4.85	3.22	1.53	1.13	1.18	1.61	3.29	4.00			אבטיח
4.63	9.10	2.23	9.10							2.23	2.45	2.81	5.05	6.15	ארטישוק
6.26	8.74	4.32	6.72	5.00	5.04	5.28	5.96	8.74	8.69	6.91	6.43	6.55	5.48	4.32	בטטות
2.26	3.59	1.27	2.87	2.06	1.79	1.60	1.55	1.27	1.44	1.75	2.60	3.21	3.59	3.43	בצל
4.69	9.44	2.53	3.33	2.53	3.99	9.44	6.28	4.77	3.59	4.73	4.46	4.09	4.20	4.87	בעל יחוק
8.84	16.10	3.61	7.77	7.93	16.10	15.00	11.00	11.88	8.32	5.73	10.29	4.23	4.20	3.61	ברוקולי
2.55	4.12	1.71	3.01	3.74	4.12	3.68	2.66	1.89	1.84	1.86	1.94	2.01	2.15	1.71	גזר
4.22	7.71	1.43	4.56	3.48	4.10	1.83	1.43	1.87	2.25	4.46	7.71	6.42	7.45	5.13	דלורית
4.93	12.79	1.35	4.73	2.08	1.96	1.60	1.36	1.35	1.89	4.98	12.79	8.59	9.95	7.83	דלעת
19.83	37.56	15.30	17.36	19.16	23.21	37.56	23.25	17.95	16.36	15.30	17.18	17.39	15.70	17.55	חסה
2.50	3.02	1.76	2.72	2.34	2.64	3.02	2.94	2.58	1.81	2.08	2.40	2.90	2.79	1.76	חצילים
2.76	5.85	1.13	3.82	5.28	5.85	4.96	2.82	1.87	1.48	1.79	1.28	1.13	1.14	1.68	כרוב
3.29	6.33	1.50	3.67	2.48	3.34	6.33	4.27	3.62	2.74	2.37	4.15	2.67	2.39	1.50	כרובית
4.85	10.81	2.30	8.80	8.24	6.31	10.81	3.80	2.42	2.45	2.30	3.19	3.54	3.25	3.05	לוף
2.13	2.95	1.62	2.95	2.25						2.38	1.90	1.62	2.04	1.81	לפת
4.40	9.41	1.99	5.15	2.69	3.22	2.83	3.89	1.99	2.16	3.01	5.48	5.70	9.41	7.33	מילון
2.74	4.62	1.58	3.75	2.40	4.08	4.62	3.28	1.58	1.60	1.82	1.93	3.13	2.71	1.95	מלפפונים חממה
2.47	4.37	1.51	3.65	2.66	4.01	4.37	2.37	1.87	1.53	1.51	1.66	1.67	2.29	2.00	סלק
3.74	6.64	2.28	5.18	5.81	6.64	6.00	2.43	2.85	2.28	2.78	2.98	2.99	2.39	2.50	עגבניות
4.91	7.35	2.95	5.65	5.14	7.35	6.77	4.68	5.39	3.85	2.95	3.69	3.63	4.87	4.94	עגבניות שרי
5.06	6.98	3.60	5.50	5.31	6.98	6.75	4.03	3.67	3.60	4.77	5.16	5.41	5.12	4.39	פלפל
3.36	5.94	1.75	2.36	3.12	4.67	5.94	4.76	4.21	3.90	2.77	2.39	1.97	1.75	2.46	צנון
3.48	7.69	1.48	3.65	3.72	5.05	7.69	4.65	3.51	2.43	3.63	2.04	1.48	1.69	2.28	קולורבי
3.87	6.19	2.29	4.41	3.22	6.19	5.86	5.73	3.88	3.20	3.15	2.29	3.46	2.77	2.33	קישואים
17.36	19.00	16.00	19.00	19.00	18.14	17.06	16.18	16.00	16.73	17.00	17.00	17.00	17.00	18.24	שום
4.76	5.86	4.09								5.86	4.34	4.09			שום ירוק
3.26	5.05	1.37	3.14	4.63	5.05	4.00		4.75	4.26	3.53	2.22	1.52	1.37	1.44	שומר
8.74	16.45	4.89	8.57	11.08	16.45	15.34	7.50	5.50	4.89	5.75	7.15	7.59	8.23	6.88	שעועית
3.93	6.08	2.55	4.90	3.73	3.78	5.31	3.14	2.55	2.72	3.27	3.83		6.08	3.90	תירס
3.62	4.04	3.30	4.04	3.97	3.81	3.75	3.59	3.42	3.30	3.30	3.48	3.49	3.66	3.65	תפוא"ד

פרוט התחזית:

**1. בצל**

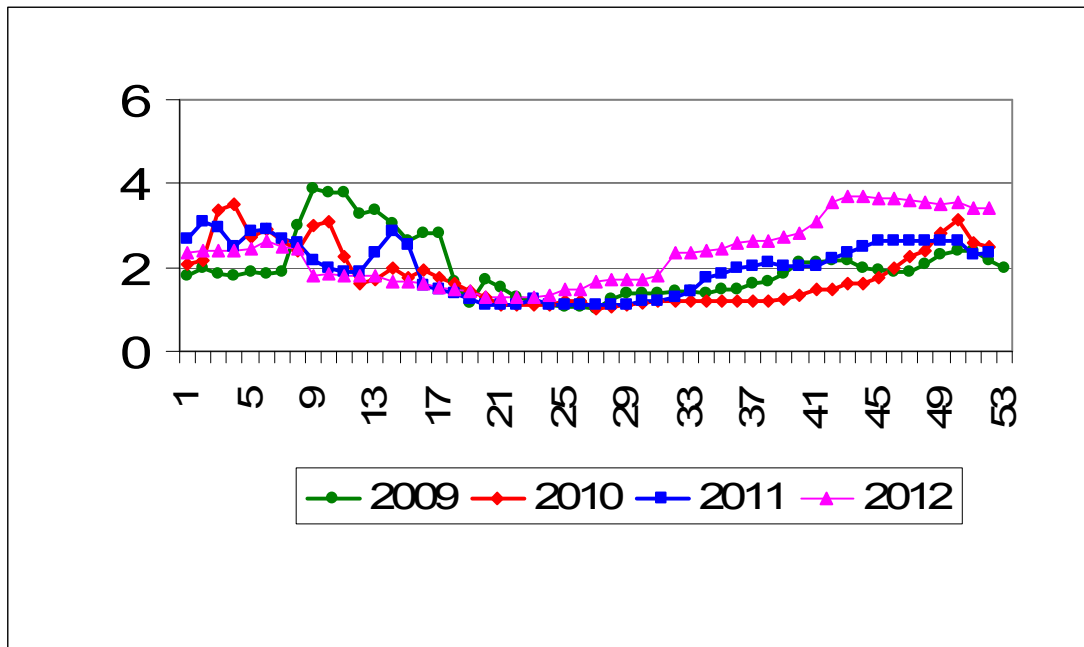
**התפלגות מזרעי בצל בדונם והתפלגות שיווק חודשית – טון**

תחזית שיווק (טון)		מזרעים בדונם			זנים
אורי	בית אלפא	מיכלוא	אורי	בית אלפא	
					אזור/תקופה
					אשכול - רמת נגב
9,500	6,000	2,300	1,900	1,500	בית שאן - בקעה
					גליל - עמק יזרעאל
	8,000	200			חדרה, משולש
1,000			200	1,500	לכיש, חוף אשקלון
					ערבה - אילות
2,500	4,000	500	500	1,000	רמה"ג, גליל עליון
2,000		500	400		שדות נגב - מרחבים
					שפלה
15,000	5,000	3,500	3,000	4,000	סה"כ
		3,100	3,100	5,100	2011

אספקת בצל בחודשים ינואר – מרץ הינה מזני בית אלפא .  
 כתוצאה ממזג האוויר הגשום קיים קושי בהוצאת הבצל .  
 באזור בית שאן והנגב יש ירידה ביבולי בצל מזן בית אלפא .  
 צפויה אספקה סדירה של בצל, צפי לרמת מחירים מאוזנת עד גבוהה.

**תרשים 1.א.**

**מחיר סיטונאי של בצל – ממוצע שבועי (נ"ל לק"ג) שנים 2009-2012**



תרשים 1.א מתאר את התפתחות מחיר סיטונאי של בצל בשנים 2009-2012 האחרונות כפי שנסקרו ע"י מועצת הצמחים בשוק צריפין (המחיר משקלל גם את שיווק הבצל מסוג ריברסיד בית אלפא).

## 2. חצילים

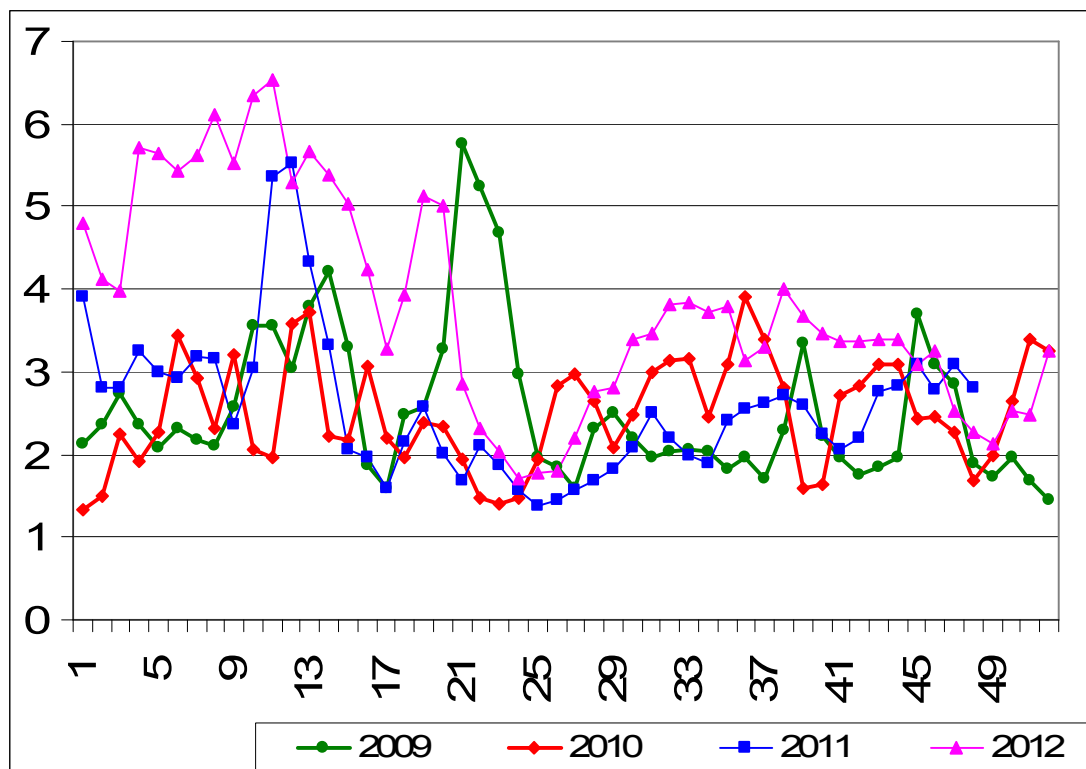
### התפלגות שתילות חצילים בדונם והתפלגות שיווק חודשית – טון

תחזית שיווק (טון)			דצמבר		נובמבר		עד אוקטובר		תקופה
מרץ	פברואר	ינואר	חממות	ש"פ	חממות	ש"פ	חממות	ש"פ	אזור
300	300	300					300		אשכול - רמת נגב
800	800	800					900		בית שאן - בקעה
200	200	400			200				גליל - עמק יזרעאל
500	500	300					80	280	חדרה, משולש
		500						500	לכיש, חוף אשקלון
900	900	900					800		ערבה - אילות
									רמה"ג, גליל עליון
									שדות נגב - מרחבים
1,200	1,300	1,300		300			140	1,000	שפלה
3,900	4,000	4,500	-	300	200	-	1,320	2,680	סה"כ
300	300	300							יו"ש
4,200	4,300	4,800							סה"כ כולל יו"ש
			250	170	450	170	350	3,170	2011

היקף שטחי החציל עד חודש דצמבר הינו כ- 2,900 דונם בשטחים פתוחים וכ- 1,500 דונם בתי צמיחה המיועדים לשיווק בחודשים ינואר - מרץ. היקף שטחי החציל בחודשים אוקטובר - דצמבר זהה לעומת התקופה המקבילה אשתקד. צפי לרמת מחירים – מאוזנת עד גבוהה.

### תרשים 2.א.

#### מחיר סיטונאי של חצילים – ממוצע שבועי (ש"ק"ג) שנים 2009-2012



תרשים 2.א. מתאר את התפתחות מחיר סיטונאי של חציל (חממה ושט"פ) בשנים 2009-2012 האחרונות כפי שנסקרו ע"י מועצת הצמחים בשוק צריפין.

### 3. כרוב

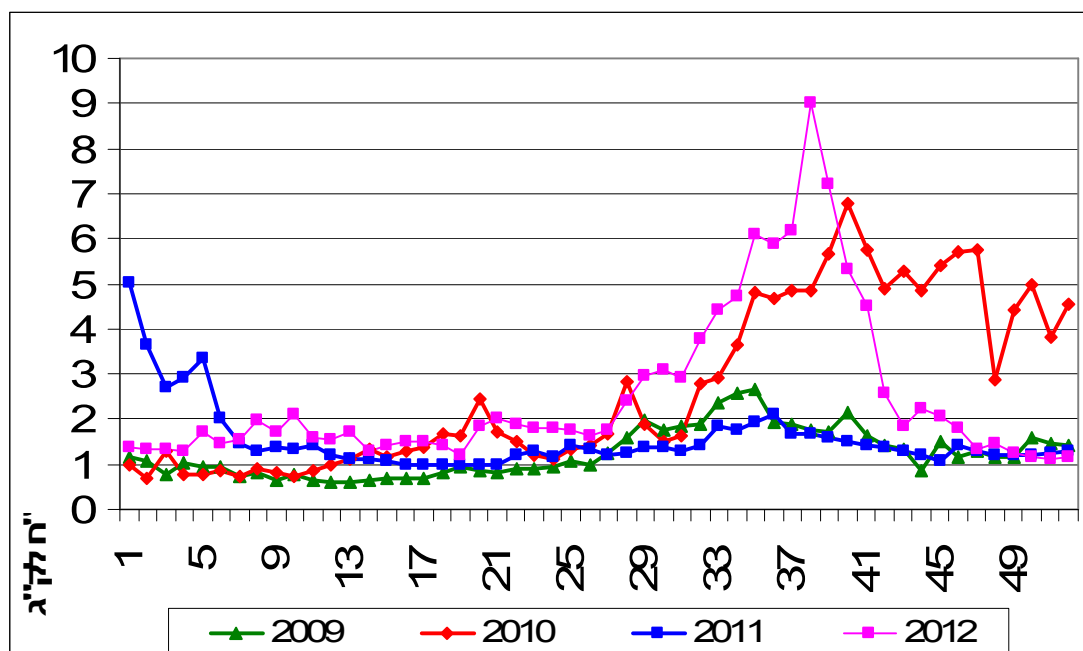
#### התפלגות שתילות כרוב בדונם והתפלגות שיווק חודשית – טון

תחזית שיווק (טון)			שתילות בדונם			תקופה אזור
מרץ	פברואר	ינואר	דצמבר	נובמבר	עד אוקטובר	
						אשכול - רמת נגב
						בית שאן - בקעה
300	300	300	150	120		גליל - עמק יזרעאל
500	500	280	150	150		חדרה, משולש
500	500	400	250	250		לכיש, חוף אשקלון
						ערבה - אילות
						רמה"ג, גליל עליון
3,500	3,500	3,500	900	900		שדות נגב - מרחבים
500	500	400	150	150		שפלה
5,300	5,300	4,880	1,600	1,570	-	סה"כ
150	150	150				יו"ש
			1,870	1,880		2011

היקף שטחי הכרוב בחודשים אוקטובר-דצמבר כ-3,600 דונם, המיועדים לשיווק בחודשים ינואר – מרץ. צפי לרמת מחירים מאוזנת.

### תרשים 3.א.

#### מחיר סיטונאי של כרוב לבן – ממוצע שבועי (ש"ח לק"ג) שנים 2009-2012



תרשים 3.א. מתאר את התפתחות מחיר סיטונאי של הכרוב בשנים 2009-2012 האחרונות כפי שנסקרו ע"י מועצת הצמחים בשוק צריפין

#### 4. מלפפון

#### התפלגות שתילות מלפפון בדונם והתפלגות שיווק חודשית – טון

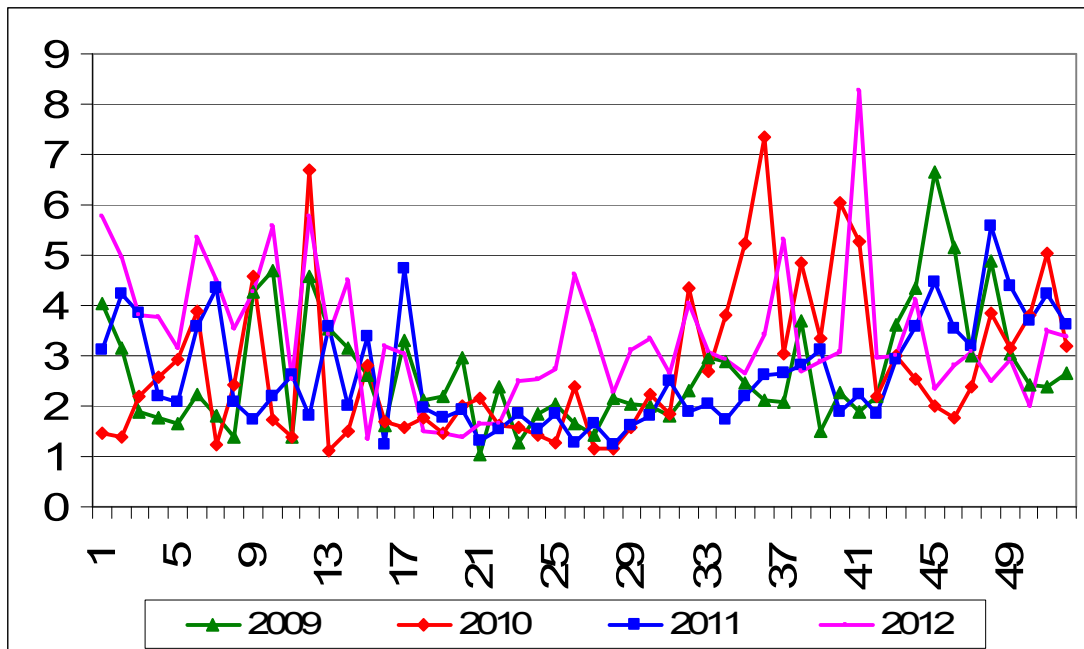
תחזית שיווק (טון)			שתילות בדונם				תקופה
מרץ	פברואר	ינואר	דצמבר	נובמבר	עד אוקטובר	אזור	
			ש"פ	ש"פ	ש"פ		
100	100	100	100	100	50	אשכול - רמת נגב	
						בית שאן - בקעה	
200	400	350	50	150	250	גליל - עמק יזרעאל	
7,500	7,500	7,500	800	1,200	1,700	חדרה, משולש	
100	100	100			200	לכיש, חוף אשקלון	
						ערבה - אילות	
						רמה"ג, גליל עליון	
80	80	80	100		120	שדות נגב - מרחבים	
200	200	200	60	100	280	שפלה	
8,180	8,380	8,330	1,110	-	2,600	סה"כ	
1,500	1,500	1,500				רש"פ	
9,680	9,880	9,830				סה"כ	
			1,215	1,365	1,940	2011	

מזרעי המלפפון זהים לאשתקד.

יש לציין כי השנה נשתלו זנים סתוויים וחורפיים של מלפפון שמתאימים מאד לעונה הנוכחית ולכן ישנם יבולים גבוהים ברוב השדות ומחירי המלפפון לא עולים לרמות יותר גבוהות. הצריכה החודשית הממוצעת של מלפפון הינה כ- 9,000 טון בחודש. השיווק החודשי מהרש"פ מוערך ב-2000-1500 טון. צפי לרמת מחירים מאוזנת עד גבוהה .

#### תרשים 4.א.

#### מחיר סיטונאי של מלפפון – ממוצע שבועי (ש"ק"ג) שנים 2009-2012



תרשים 4.א. מתאר את התפתחות מחיר סיטונאי של המלפפון בשנים 2009-2012 האחרונות כפי שנסקרו ע"י מועצת הצמחים בשוק צריפין.

## 5. עגבנייה

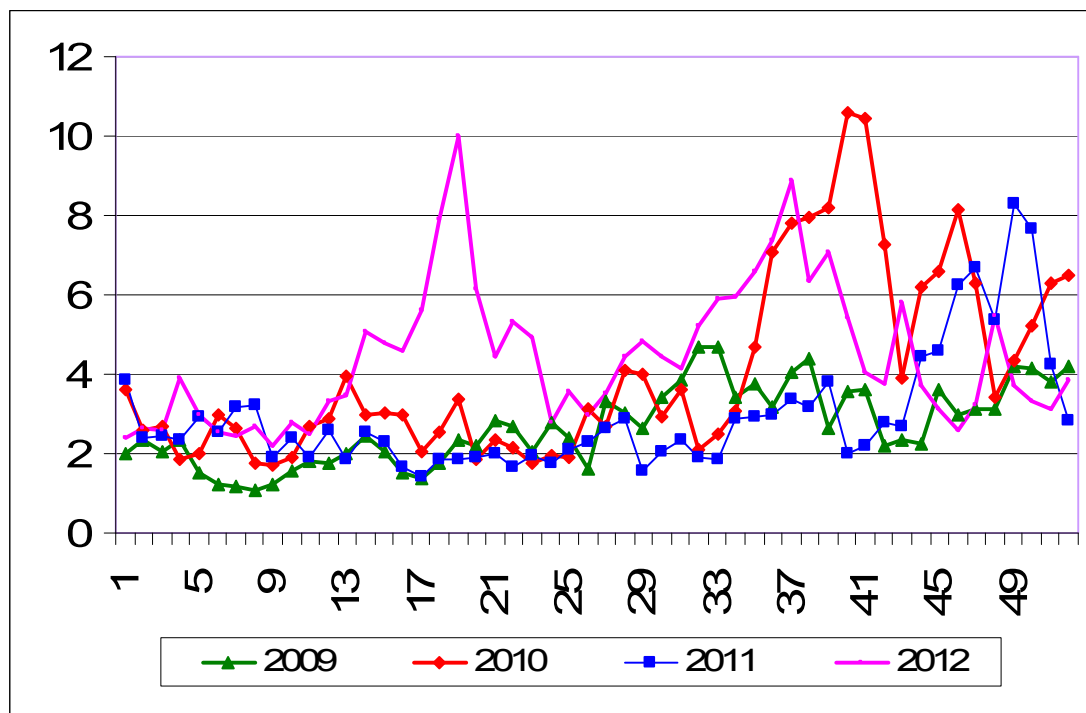
### התפלגות שתילות עגבנייה בדונם והתפלגות שיווק חודשית – טון

תחזית שיווק (טון)			שתילות בדונם				תקופה		
מרץ	פברואר	ינואר	דצמבר		נובמבר		עד אוקטובר	אזור	
			ש"פ	בית צמיחה	ש"פ	בית צמיחה	ש"פ	בית צמיחה	
7,500	7,000	7,300		500		500	7,000	אשכול - רמת נגב	
900	700	700					670	בית שאן - בקעה	
600	500	500		20		20	610	גליל - עמק יזרעאל	
800	800	1,000				170	270	חדרה, משולש	
1,000	1,000	400		50		50	1,000	לכיש, חוף אשקלון	
600	500	500					200	1,000	ערבה - אילות
									רמה"ג, גליל עליון
3,000	2,800	2,800		200		270	1,800	שדות נגב - מרחבים	
700	600	800				130	200	שפלה	
15,100	13,900	14,000	-	770	-	1,140	650	12,550	סה"כ
300	300	300							רש"פ
				410		950	200	11,580	2011

סך שתילות חודשים אוקטובר – דצמבר כ – 13,000 דונם בתי צמיחה, ו כ- 650 דונם ש"פ. אין בעיות מיוחדות בגידול והחנטה טובה. הצפי לרמת מחירים נמוכה עד מאוזנת.

## 5.א. תרשים

### מחיר סיטונאי של עגבניות חממה – ממוצע שבועי (ש"ל ק"ג) שנים 2009-2012



תרשים 5.א. מתאר את התפתחות מחיר סיטונאי של העגבנייה בשנים 2009-2012 האחרונות כפי שנסקרו ע"י מועצת הצמחים בשוק צריפין.

## 6.פלפל

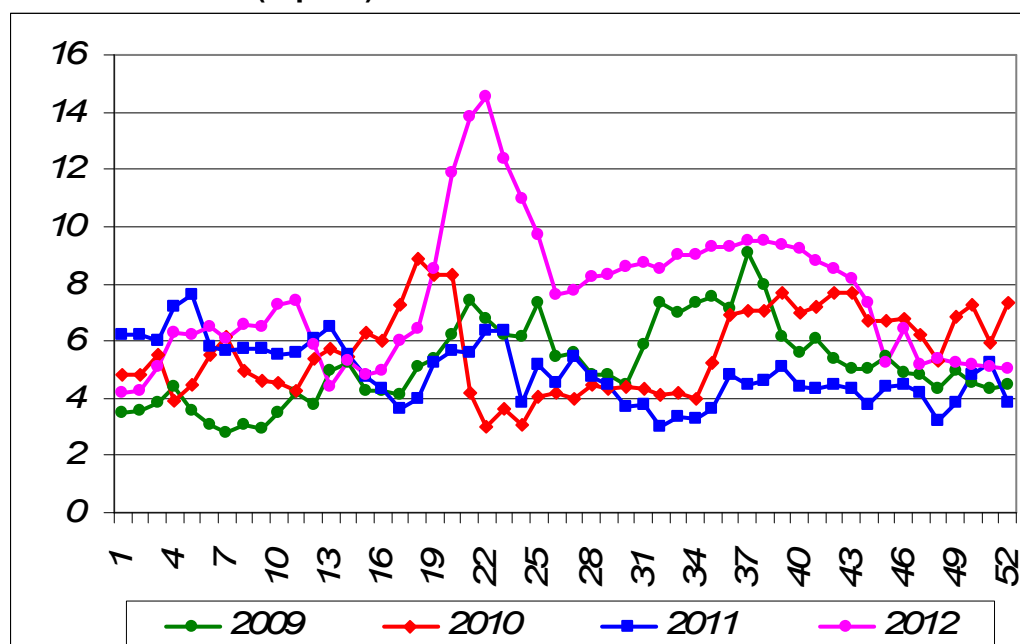
### התפלגות שתילות פלפל בדונם והתפלגות שיווק חודשית – טון

תחזית שיווק (טון)			שתילות בדונם						
מרץ	פברואר	ינואר	ש"פ	דצמבר בית צמיחה	ש"פ	נובמבר בית צמיחה	ש"פ	עד אוקטובר בית צמיחה	תקופה אזור
1,200	1,200	1,200						3,800	אשכול - רמת נגב
600	600	600						3,500	בית שאן - בקעה
500	400	400		40		30		1,300	גליל - עמק יזרעאל
300	300	500						430	חדרה, משולש
600	800	700						400	לכיש, חוף אשקלון
1,500	1,500	1,500				1,200		19,500	ערבה - אילות
800	800	900						200	רמה"ג, גליל עליון
500	500	1,000						690	שדות נגב - מרחבים
6,000	6,100	6,800	-	40	-	1,230	-	29,820	שפלה
							1,190	15,870	סה"כ
									2011

היקף שטחי הפלפל עד חודשים אוגוסט – דצמבר הינו כ- 31,000 דונם בחממות. הצפי לרמת מחירים מאוזנת בכפוף למחירי הפלפל בשוקי היצוא.

## 6.א. תרשים

### מחיר סיטונאי של פלפל אדום חממה – ממוצע שבועי (ש"ק"ג) שנים 2009-2012



תרשים 6.א. מתאר את התפתחות מחיר סיטונאי של הפלפל בשנים 2009-2012 האחרונות כפי שנסקרו ע"י מועצת הצמחים בשוק צריפין.

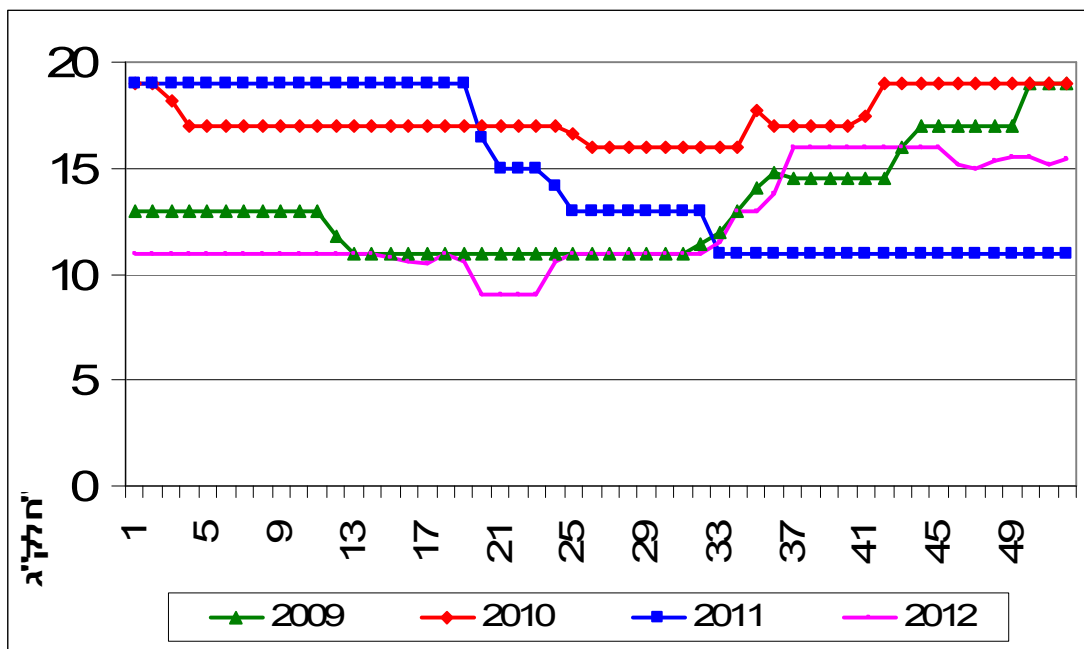
7.שום  
התפלגות מזרעים שום בדונם

שום

מלאי	שתילות בדונם עד אוקטובר	תקופה
		אזור
		אשכול - רמת נגב
	1,400	בית שאן - בקעה
	3,000	גליל - עמק יזרעאל
		חדרה, משולש
	200	לכיש, חוף אשקלון
		ערבה - אילות
	1,100	רמה"ג, גליל עליון
	200	שדות נגב - מרחבים
		שפלה
1,300	5,900	סה"כ

הקיף מזרעי השום השנה כ- 6000 דונם ירידה של 40% בביצועים לעומת התקופה המקבילה אשתקד.

תרשים 7.א.  
מחיר סיטונאי של שום – ממוצע שבועי (ש"ל ק"ג) שנים 2009-2012



תרשים 7.א. מתאר את התפתחות מחיר סיטונאי של השום בשנים 2009-2012 האחרונות כפי שנסקרו ע"י מועצת הצמחים בשוק צריפין.