



ענף הירקות
Vegetable Division



מועצת הצמחים
המועצה לייצור צמחים ולשיווקם
The Plants Production and Marketing Board

תחזית שיווק וירקות תחזית שיווק וירקות

ינואר - מרץ 2014



שתילות/מזרעים לחודשים
עד דצמבר 2013

תוכן העניינים

פתיח

- 1.השוואת מחירי ירקות **סיטוני** חודשים נובמבר 2013 – דצמבר 2013 (ש לק"ג).
- 2.השוואת מחירי ירקות **סיטוני** חודשים דצמבר 2012 – דצמבר 2013 (ש לק"ג).
- 3.השוואת מחירי ירקות **קמעונאי** חודשים נובמבר 2013 – דצמבר 2013 (ש לק"ג).
- 4.השוואת מחירי ירקות **קמעונאי** חודשים דצמבר 2012 – דצמבר 2013 (ש לק"ג).
- 5.השוואת מחירי ירקות **קמעונאי** לעומת מחיר **סיטוני**- חודש דצמבר 2013 (ש לק"ג).
- 6.תרשים השוואת מדד מחירים חודשי לצרכן ומדד מחירים סיטוני של ירקות - שנים 2005-2013 (מדד באחוזים בסיס = ממוצע 2005).

תחזית שיווק

1. [בצל](#)
2. [חצילים](#)
3. [כרוב](#)
4. [מלפפון](#)
5. [עגבנייה](#)
6. [פלפל](#)
7. [שום](#)

אנו מתכבדים להגיש את תחזית שיווק של מזרעי/שתילות עד דצמבר 2013 אשר ישווקו בחודשים ינואר – מרץ הנתונים הבאים נאספו מהשטח ע"י רכזי המועצה, הסקירה היומית של מחירי הירקות בשוק צריפין ומנתוני השיווק שמרוכזים בענף הירקות. נתונים אלה מעובדים במועצת הצמחים- ענף הירקות לדוח מרכז ומפורט שפורסם בשולחנות המגדלים הרלוונטיים ובאתר המועצה.

לתשומת לב:

הנתונים המופיעים בתחזית זו, מבוססים על מידע שנמסר או שנאסף ע"י המועצה ובגלל מורכבות העניין, ישנה אפשרות שמידע זה אינו שלם. כמו כן, תחזית זו מושפעת מתנאים ונתונים שונים שעלולים להשתנות ולשנות נתונים ו/או את האמור בתחזית זו. מדובר בתנאים כגון: מזג אוויר, מחלות, גלי הבה, אזורי גידול, עונות גידול וכו'. לאור זאת, יש לקחת את הנתונים והאמור בתחזית זו בזהירות ובעירבון מוגבל. אין בתחזית זו כדי להטיל על מועצת הצמחים – ענף הירקות או מי מעובדיה ו/או שלוחיה כל אחריות בקשר לאמור ו/או לאמיתות האמור בתחזית זו ואין לפרשה כהתחייבות לקיומו של נתון כלשהו בעתיד.

אלי דנינו
מנהל מידע – ענף ירקות

אברהם ארליך (נונה)
מנהל ענף ירקות

1. השוואת מחירי ירקות סיטוני חודשים נובמבר 2013 – דצמבר 2013 (ש לק"ג).

שם ירק	נובמבר-13	דצמבר-13	% שינוי
ארטישוק	10.21		
בטטות	3.00	3.09	3%
בטטות איכות מעולה	5.58	5.09	-9%
בצל אדום	4.50	4.50	0%
בצל ירוק	3.33	3.62	9%
בצל ריברסייד	3.70	3.70	0%
ברוקולי באריזה קמעונאית	11.10	10.64	-4%
גזר באריזה קמעונאית	2.65	2.52	-5%
גזר בשקים	2.35	2.22	-6%
דלורית	2.68	2.85	7%
דלעת	2.00	2.25	13%
חסה 8 יחידות	24.45	21.55	-12%
חצילים	2.12	1.44	-32%
חצילים חממה	2.41	2.75	14%
כרוב אדום	3.83	5.67	48%
כרוב לבן	3.00	3.02	1%
כרובית	2.54	2.35	-8%
לוף	6.23	6.54	5%
לפת איכות מעולה	4.34	3.48	-20%
מילון גליה מעולה	8.65	7.60	-12%
מילון כתום	7.63	7.16	-6%
מלפפונים חממה	2.81	4.60	64%
עגבניות באשכולות	5.12	3.43	-33%
עגבניות חממה	4.13	2.84	-31%
עגבניות שרי באשכולות	5.89	5.17	-12%
פלפל אדום איכות מעולה	5.83	4.85	-17%
פלפל בהיר	4.38	4.53	3%
פלפל חריף	3.16	4.17	32%
פלפל ירוק מאורך-	3.64		
פלפל ירוק מזני בלוקי	3.22	3.72	16%
פלפל כתום	6.90	4.95	-28%
פלפל צהוב איכות מעולה	6.14	4.85	-21%
צנון	3.65	2.79	-24%
קישואים איכות מעולה	2.87	5.28	84%
שום	19.75	19.64	-1%
שומר	3.92	3.50	-11%
שעועית ירוקה	6.45	6.64	3%
תירס באריזה קמעונאית	4.75	4.75	0%
תפוא"ד אדום באריזה קמעונאית	5.35	5.20	-3%
תפוא"ד אדום באריזה קמעונאית איכות מעולה	5.85	5.70	-3%
תפוא"ד אדום בשקים	5.05	4.90	-3%
תפוא"ד באריזה קמעונאית	4.75	4.60	-3%
תפוא"ד באריזה קמעונאית לבן איכות מעולה	4.95	4.80	-3%
תפוא"ד שקים	4.45	4.30	-3%

2. השוואת מחירי ירקות **סיטוני** חודשים דצמבר 2012 – דצמבר 2013 (ש לק"ג).

שם ירק	דצמבר-12	דצמבר-13	% שינוי
ארטישוק	11.43	10.21	-11%
בטטות	3.65	3.09	-15%
בטטות איכות מעולה	5.80	5.09	-12%
בצל אדום	3.46	4.50	30%
בצל באריזה קמעונאית	3.72		
בצל בית אלפא	3.21		
בצל ירוק	5.50	3.62	-34%
בצל ריברסייד	3.61	3.70	3%
ברוקולי באריזה קמעונאית	10.09	10.64	5%
גזר באריזה קמעונאית	3.41	2.52	-26%
גזר בשקים	3.02	2.22	-27%
דלורית	3.25	2.85	-12%
דלעת	2.65	2.25	-15%
חסה 8 יחידות	21.45	21.55	0%
חצילים	1.73	1.44	-17%
חצילים חממה	3.57	2.75	-23%
כרוב אדום	2.21	5.67	157%
כרוב לבן	1.17	3.02	158%
כרובית	3.61	2.35	-35%
לוף	14.05	6.54	-53%
לפת איכות מעולה	3.30	3.48	6%
מילון גליה מעולה	6.33	7.60	20%
מילון כתום	4.00	7.16	79%
מלפפונים חממה	3.00	4.60	53%
סלק	2.80		
עגבניות באשכולות	3.78	3.43	-9%
עגבניות חממה	3.59	2.84	-21%
עגבניות שרי באשכולות	6.78	5.17	-24%
פלפל אדום איכות מעולה	5.12	4.85	-5%
פלפל בהיר	3.60	4.53	26%
פלפל חריף	2.88	4.17	45%
פלפל ירוק מזני בלוקי	3.72		
פלפל כתום	5.58	4.95	-11%
פלפל צהוב איכות מעולה	4.85		
פלפל צהוב חממה	5.17		
פלפל קליפורני	3.94		
צנון	3.20	2.79	-13%
קולורבי	4.73		
קישואים	3.81		
קישואים איכות מעולה	5.28		
שום	15.41	19.64	27%
שומר	2.58	3.50	36%
שועית ירוקה	9.95	6.64	-33%
תירס באריזה קמעונאית	5.29	4.75	-10%
תפוא"ד אדום באריזה קמעונאית	2.90	5.20	79%
תפוא"ד אדום באריזה קמעונאית איכות מעולה	3.70	5.70	54%
תפוא"ד אדום בשקים	2.65	4.90	85%
תפוא"ד באריזה קמעונאית	3.34	4.60	38%
תפוא"ד באריזה קמעונאית לבן איכות מעולה	3.70	4.80	30%
תפוא"ד שקים	2.94	4.30	46%

3. השוואת מחירי ירקות **קמעונאי** חודשים נובמבר 2013 – דצמבר 2013 (ש לק"ג).

מחיר קמעונאי ש לק"ג				ירק
הערות	שינוי ב%	דצמבר-13	נובמבר-13	
ק"ג 1	6%	16.55	15.56	שעועית יחקה
ק"ג 1	-6%	4.45	4.72	גזר
ק"ג 1	-6%	6.88	7.30	פלפל יחוק
ק"ג 1	-10%	5.31	5.91	עגבניות עגולות רגילות
ק"ג 1	-11%	10.29	11.58	עגבניות - שרי
ק"ג 1	52%	7.01	4.60	מלפפונים
ראש בימני	-2%	5.00	5.12	חסה רגילה ערבית
ק"ג 1	5%	4.82	4.57	כחוב לבן
ק"ג 1	6%	7.30	6.89	כחובית
ק"ג 1	18%	5.79	4.91	חצילים
ק"ג 1	39%	9.15	6.58	קישואים
ק"ג 1	-1%	5.32	5.36	תפוחי אדמה
ק"ג 1	-5%	4.58	4.80	בצל יבש
ק"ג 1	8%	7.50	6.97	תירס קלחים
ק"ג 1		9.44		מלונים - גליה
ק"ג 1		-		אבטיח
כ-335 גרם	0%	7.65	7.63	שימורי אפונת גינה
גרם 335	-2%	7.67	7.86	שימורי תירס גרעינים
גרם 100				רסק עגבניות
גרם 500	-7%	14.40	15.50	סלט חצילים

מקור: לשכה מרכזית לסטטיסטיקה

4. השוואת מחירי ירקות **קמעונאי** חודשים דצמבר 2012 – דצמבר 2013 (ש לק"ג).

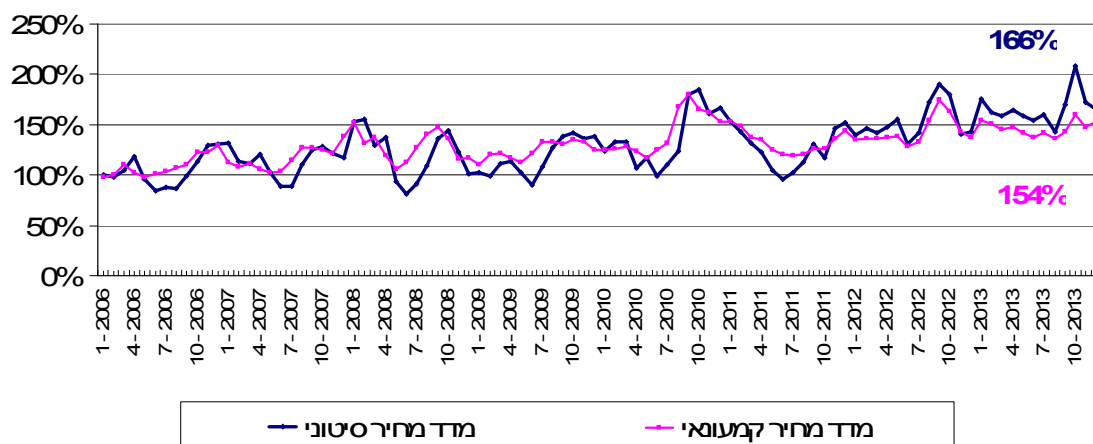
מחיר קמעונאי ש לק"ג				ירק
הערות	שינוי ב%	דצמבר-13	דצמבר-12	
ק"ג 1	0%	16.55	16.62	שועית ירקה
ק"ג 1	-13%	4.45	5.13	גזר
ק"ג 1	-4%	6.88	7.16	פלפל ירוק
ק"ג 1	3%	5.31	5.15	עגבניות עגולות רגילות
ק"ג 1	2%	10.29	10.08	עגבניות - שרי
ק"ג 1	43%	7.01	4.89	מלפפונים
ראש בינוני	1%	5.00	4.97	חסה רגילה ערבית
ק"ג 1	46%	4.82	3.30	כחב לבן
ק"ג 1	-1%	7.30	7.39	כחבית
ק"ג 1	16%	5.79	4.97	חצילים
ק"ג 1	33%	9.15	6.86	קישואים
ק"ג 1	27%	5.32	4.18	תפוחי אדמה
ק"ג 1	-1%	4.58	4.64	בצל יבש
ק"ג 1	1%	7.50	7.39	תירס קלחים
ק"ג 1		9.44	-	מלונים - גליה
ק"ג 1		-	-	אבטיח
כ-335 גרם	8%	7.65	7.08	שימרי אפונת גינה
335 גרם	15%	7.67	6.69	שימרי תירס גרעינים
100 גרם			2.05	רסק עגבניות
500 גרם	-9%	14.40	15.74	סלט חצילים

מקור: לשכה מרכזית לסטטיסטיקה

5. השוואת מחירי ירקות **קמעונאי** לעומת מחיר **סיטוני**-חודש דצמבר 2013 (שלק"ג).

פער תיווך	מחיר קמעונאי ש"ל לק"ג	מחיר סיטוני ש"ל לק"ג	ירק	יחידה
74%	16.55	9.52	שעועית ירוקה	ק"ג 1
105%	4.45	2.17	גזר	ק"ג 1
40%	6.88	4.91	פלפל ירוק	ק"ג 1
11%	5.31	4.79	עגבניות עגולות רגילות	ק"ג 1
65%	10.29	6.25	עגבניות - שרי	ק"ג 1
10%	7.01	6.40	מלפפונים	ק"ג 1
35%	5.00	3.70	חסה רגילה ערבית	ראש בינוני
28%	4.82	3.77	כרוב לבן	ק"ג 1
87%	7.30	3.90	כרובית	ק"ג 1
67%	5.79	3.47	חצילים	ק"ג 1
-1%	9.15	9.22	קישואים	ק"ג 1
12%	5.32	4.75	תפוחי אדמה	ק"ג 1
45%	4.58	3.16	בצל יבש	ק"ג 1
31%	7.50	5.71	תירס קלחים	ק"ג 1
41%	9.44	6.70	מלונים - גליה	ק"ג 1

6. תרשים השוואת מדד מחירים חודשי לצרכן ומדד מחירים סיטוני של ירקות-
שנים 2005-2013 (מדד באחוזים בסיס = ממוצע 2005)



מדד הסיטוני חודש דצמבר 2013 עומד בשיעור של 166% משנת הבסיס (ממוצע 2005). מנתוני ענף הירקות עולה כי מדד מחירי הירקות הסיטוני בחודש דצמבר 2013 ירד בשיעור של 4% לעומת חודש נובמבר 2013. מדד מחירי הירקות לצרכן בחודש דצמבר 2013 עומד בשיעור של 154% משנת הבסיס, מדד מחירי הירקות לצרכן בחודש דצמבר עלה בשיעור של 4% לעומת חודש נובמבר 2013.

הערות כלליות:
1. צריכה נורמטיבית חודשית:

ירק	צריכה נורמטיבית ממוצעת חודשית בטון
בטטות	1,600
בצל	9,000 (כולל יו"ש)
גזר	7,000
חצילים	4,000
כרוב	5,000
כרובית	2,500
מלפפונים	9,000
עגבניות	15,000
פלפל	6,000
קישואים	2,500
תפוא"ד	23,000

הערה: נתוני הצריכה החודשית הממוצעת, בהתאם לדיווחים המסוכמים במועצת הצמחים.

פרוט התחזית:

1. בצל

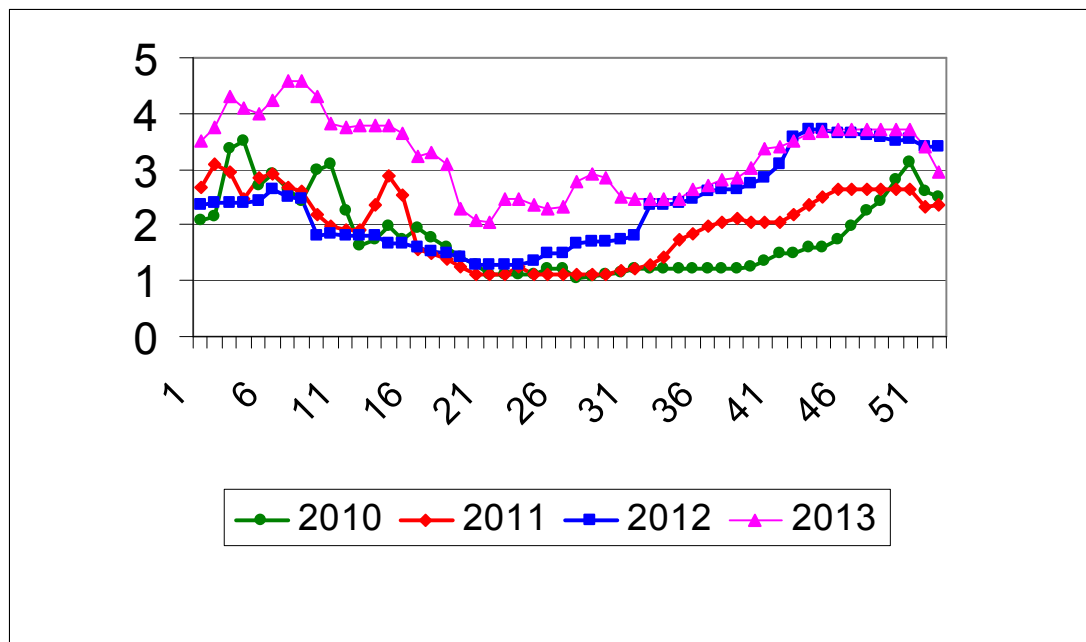
התפלגות מזרעי בצל בדונם והתפלגות שיווק חודשית – טון

תחזית שיווק (טון)		מזרעים בדונם				זנים
בית אלפא	ריברסייד (מלאי)	מיכלוא	אורי זריעה	אורי נעיצה	בית אלפא	
						אזור/תקופה
						אשכול - רמת נגב
7,000			700	2,100	2,200	בית שאן - בקעה
		3,100	200	600		גליל - עמק יזרעאל
						חדרה, משולש
						לכיש, חוף אשקלון
10,000				150	1,600	ערבה - אילות
		1,400	40	100	1,400	רמה"ג, גליל עליון
5,000						שדות נגב - מרחבים
						שפלה
22,000	1,300	4,500	940	2,950	5,200	סה"כ
		3,500	470	2,000	5,300	2012

אספקת בצל בחודש – ינואר – מרץ 2014 הינה מזן בית אלפא. הצריכה הממוצעת בחודש הינו 9,000 טונות. הסתיימה זריעת זני מיכלוא כ- 4,500 דונם, חלק משטחי הבצל נפגעו מברד. צפויה אספקה סדירה של בצל, צפי לרמת מחירים מאוזנת עד נמוכה.

תרשים 1.א.

מחיר סיטונאי של בצל – ממוצע שבועי (ש"ל לק"ג) שנים 2010-2013



תרשים 1.א מתאר את התפתחות מחיר סיטונאי של בצל בשנים 2010-2013 האחרונות כפי שנסקרו ע"י מועצת הצמחים בשוק צריפין (המחיר משקלל גם את שיווק הבצל מסוג ריברסייד (בית אלפא)).

2. חצילים

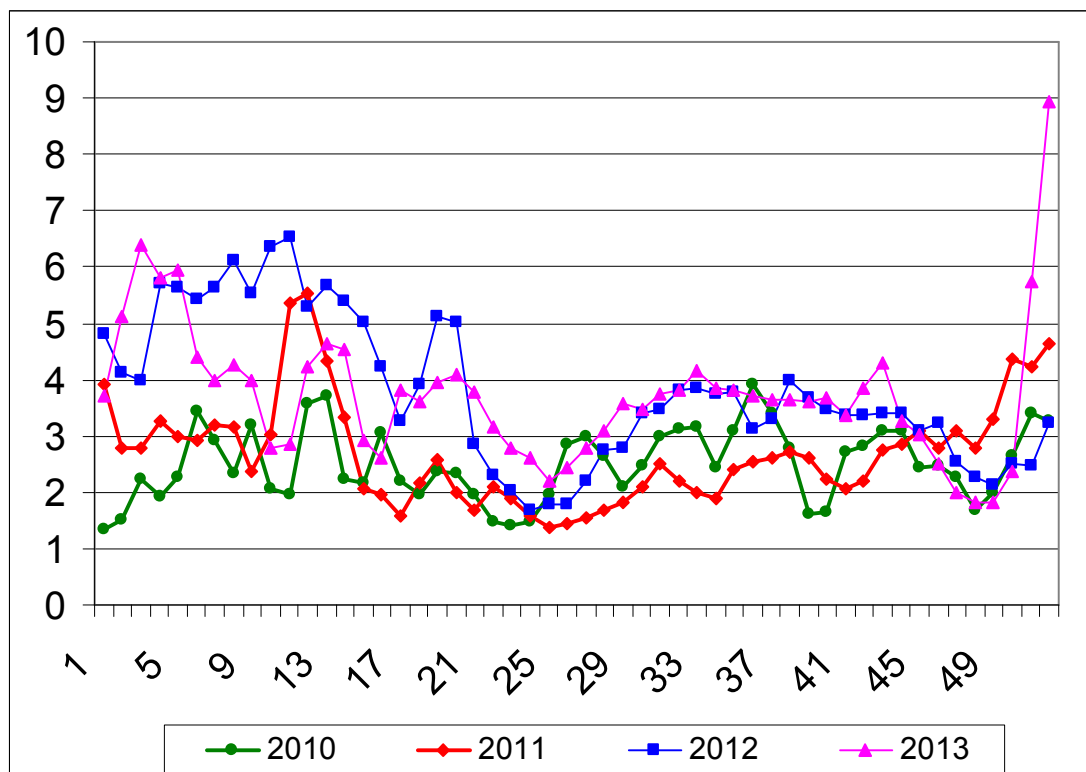
התפלגות שתילות חצילים בדונם והתפלגות שיווק חודשית – טון

תחזית שיווק (טון)							תקופה		
מרץ	פברואר	ינואר	חממות	דצמבר ש"פ	חממות	נובמבר ש"פ	חממות	עד אוקטובר ש"פ	אזור
500	400	400					350		אשכול - רמת נגב
1,200	1,200	1,200					100	600	בית שאן - בקעה
200	200	150			100		150		גליל - עמק יזרעאל
									חדרה, משולש
200	200	200					100		לכיש, חוף אשקלון
800	800	800					800		ערבה - אילות
									רמה"ג, גליל עליון
50							30		שדות נגב - מרחבים
900	900	900				200	140	700	שפלה
3,850	3,700	3,650	-	-	100	200	1,670	1,300	סה"כ
300	300	300							יו"ש
4,150	4,000	3,950							סה"כ כולל יו"ש
			200		320	100	1,320	2,100	2012

היקף שטחי החציל עד חודש נובמבר הינו כ- 1300 דונם בשטחים פתוחים, ו- 1820 דונם בחממות המיועדים לשיווק בחודשים ינואר - מרץ. צפי לרמת מחירים – גבוהה.

תרשים 2.א.

מחיר סיטונאי של חצילים – ממוצע שבועי (ש"ק"ג) שנים 2010-2013



תרשים 2.א. מתאר את התפתחות מחיר סיטונאי של חציל (חממה ושט"פ) בשנים 2010-2013 האחרונות כפי שנסקרו ע"י מועצת הצמחים בשוק צריפין.

3.כרוב

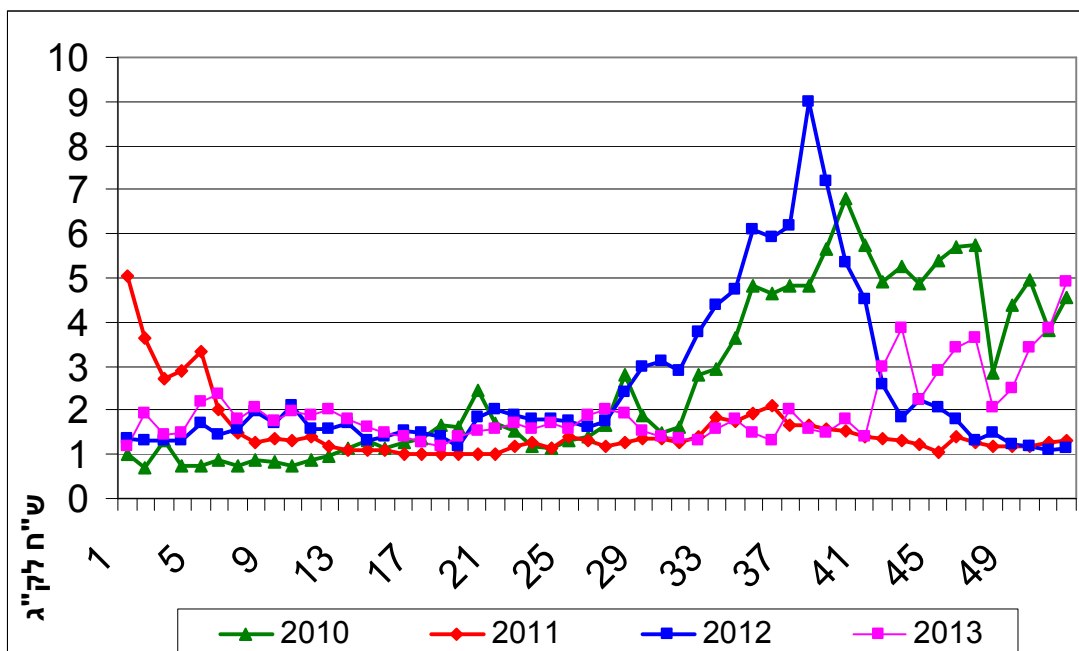
התפלגות שתילות כרוב בדונם והתפלגות שיווק חודשית – טון

תחזית שיווק (טון)			שתילות בדונם			תקופה
מרץ	פברואר	ינואר	דצמבר	נובמבר	עד אוקטובר	אזור
300	300	300	30	150	75	אשכול - רמת נגב
200	200			50	50	בית שאן - בקעה
300	300	300	80	130	55	גליל - עמק יזרעאל
500	500	280	80	100	100	חדרה, משולש
500	500	400	180	150	125	לכיש, חוף אשקלון
						ערבה - אילות
						רמה"ג, גליל עליון
2,800	2,600	2,600	600	650	300	שדות נגב - מרחבים
500	500	400	100	150	50	שפלה
5,100	4,900	4,280	1,070	1,380	755	סה"כ
150	150	150				יו"ש
			1,650	1,600	900	2012

היקף שטחי הכרוב בחודשים אוקטובר – דצמבר כ- 3,100 דונם, המיועדים לשיווק בחודשים ינואר – מרץ. כתוצאה מהתקררות במזג האוויר ישנה האטה בהבשלת הכרוב. צפי לרמת מחירים מאוזנת עד גבוהה.

תרשים 3.א.

מחיר סיטונאי של כרוב לבן – ממוצע שבועי (ש"ח לק"ג) שנים 2010-2013



תרשים 3.א. מתאר את התפתחות מחיר סיטונאי של הכרוב בשנים 2010-2013 האחרונות כפי שנסקרו ע"י מועצת הצמחים בשוק צריפין

4. מלפפון

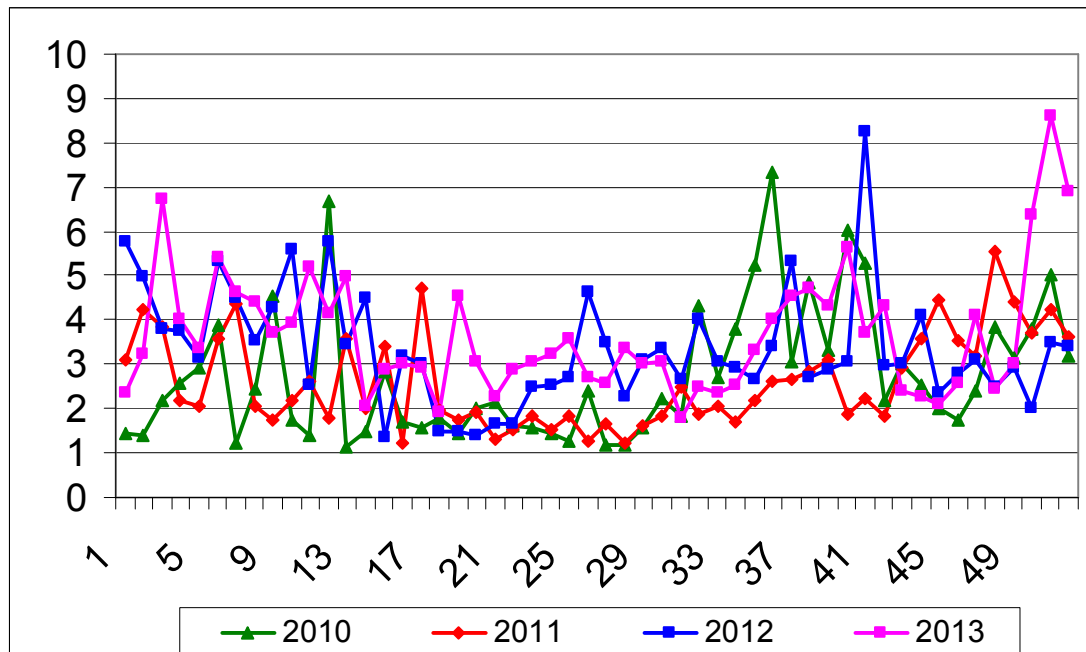
התפלגות שתילות מלפפון בדונם והתפלגות שיווק חודשית – טון

תחזית שיווק (טון)			שתילות בדונם				תקופה אזור
מרץ	פברואר	ינואר	דצמבר	נובמבר	ש"פ	עד אוקטובר	
			בית צמיחה	בית צמיחה	ש"פ	בית צמיחה	
100	100	100		50		200	אשכול - רמת נגב
							בית שאן - בקעה
300	300	300		80		110	גליל - עמק יזרעאל
7,000	7,500	7,500		900		2,400	חדרה, משולש
100	100	100		50		250	לכיש, חוף אשקלון
							ערבה - אילות
							רמה"ג, גליל עליון
100	100	100		50		150	שדות נגב - מרחבים
200	200	200				240	שפלה
7,800	8,300	8,300	-	1,130	-	3,350	סה"כ
1,500	1,500	1,500					רש"פ
9,300	9,800	9,800					סה"כ
				1,500		1,200	2012

הצריכה החודשית הממוצעת של מלפפון הינה כ- 9,000 טון בחודש. השיווק החודשי מהרש"פ מוערך ב 1,500-2,000 טון. כתוצאה מהמזג האוויר הקר בחודש דצמבר, הלילות הקרים גרמו לפחיתה ביבולי המלפפון צפי לרמת מחירים גבוהה.

תרשים 4.א.

מחיר סיטונאי של מלפפון – ממוצע שבועי (ש"ק"ג) שנים 2010-2013



תרשים 4.א. מתאר את התפתחות מחיר סיטונאי של המלפפון בשנים 2010-2013 האחרונות כפי שנסקרו ע"י מועצת הצמחים בשוק צריפין.

5.עגבנייה

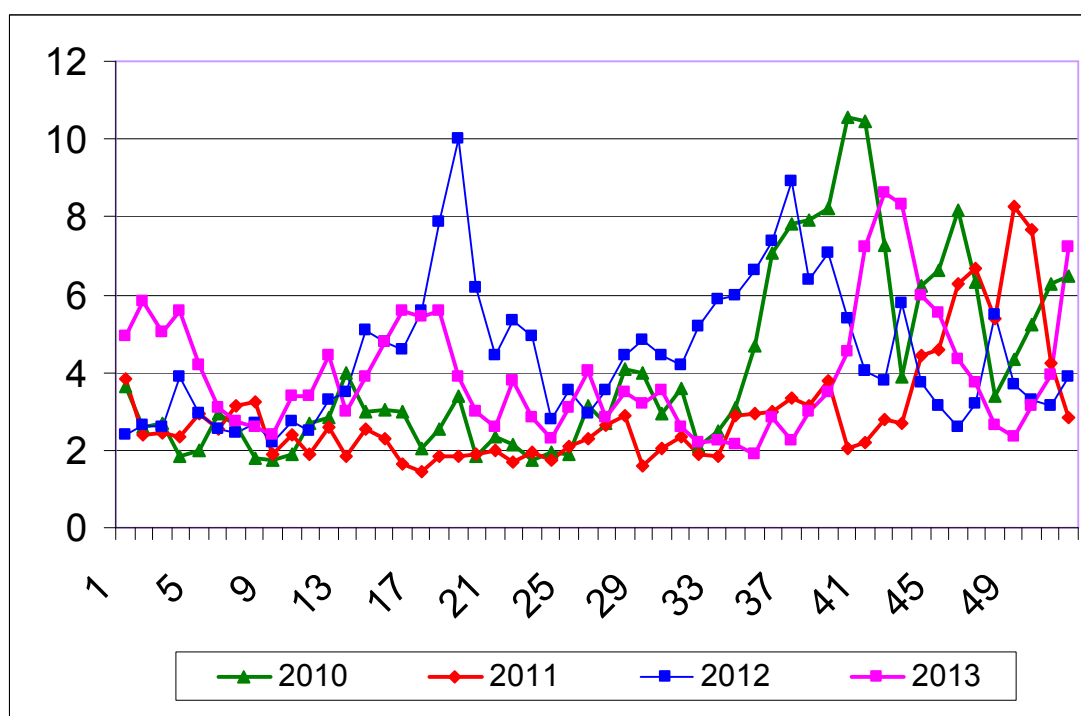
התפלגות שתילות עגבנייה בדונם והתפלגות שיווק חודשית –טון

תחזית שיווק (טון)			שתילות בדונם				תקופה		
מרץ	פברואר	ינואר	דצמבר		נובמבר		עד אוקטובר		
			ש"פ	בית צמיחה	ש"פ	בית צמיחה	ש"פ	בית צמיחה	
8,000	8,000	8,000				400		7,000	אשכול - רמת נגב
1,200	1,000	600				90		640	בית שאן - בקעה
800	700	400				40		530	גליל - עמק יזרעאל
500	600	600						320	חדרה, משולש
1,000	1,000	1,000						500	לכיש, חוף אשקלון
								600	ערבה - אילות
								1,500	רמה"ג, גליל עליון
2,000	2,000	2,000						240	שדות נגב - מרחבים
500	500	500							שפלה
14,000	13,800	13,100	-	-	-	530	-	11,330	סה"כ
300	300	300							רש"פ
				730	350	4,950	650	12,550	2012

סך שתילות עד חודש דצמבר כ – 11,300 דונם בתי צמיחה .
 עקב מזג האוויר החורפי ישנה האטה בהבשלת העגבניות .
 המיועדים לשיווק בחודשים ינואר –מרץ.
 צפויה אספקה סדירה של עגבנייה וברמת מחירים מאוזנת עד גבוהה

תרשים 5.א.

מחיר סיטונאי של עגבניות חממה – ממוצע שבועי (ש"ל לק"ג) שנים 2010-2013



תרשים 5.א. מתאר את התפתחות מחיר סיטונאי של העגבנייה בשנים 2010-2013 האחרונות כפי שנסקרו ע"י מועצת הצמחים בשוק צריפין.

6.פ.פל

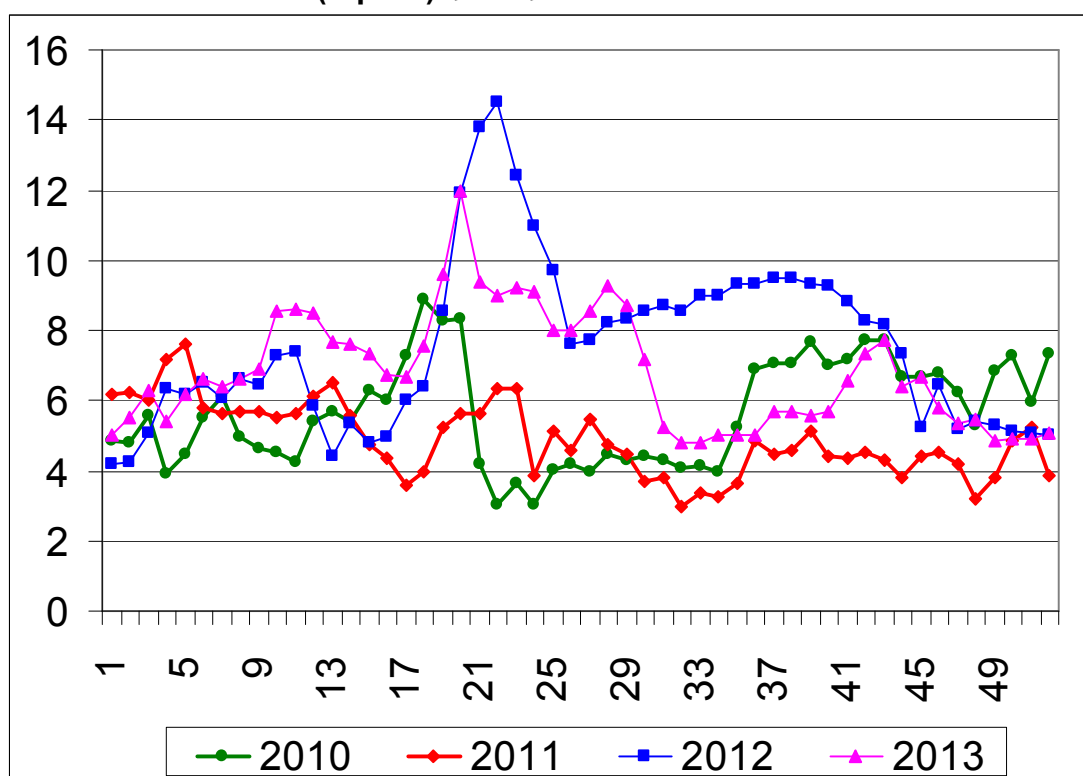
התפלגות שתילות פלפל בדונם והתפלגות שיווק חודשית – טון

תחזית שיווק (טון)			שתילות בדונם						
מרץ	פברואר	ינואר	ש"פ	דצמבר	ש"פ	נובמבר	ש"פ	עד אוקטובר	תקופה
			בית צמיחה	בית צמיחה	בית צמיחה	בית צמיחה	בית צמיחה	בית צמיחה	אזור
1,500	1,500	1,500						3,900	אשכול - רמת נגב
800	800							2,500	בית שאן - בקעה
1,000	600	600				200		900	גליל - עמק יזרעאל
	800	800					750	500	חדרה, משולש
	700	700					500	500	לכיש, חוף אשקלון
1,200	1,200	1,200						21,000	ערבה - אילות
									רמה"ג, גליל עליון
1,000	1,000	1,000						750	שדות נגב - מרחבים
	700	800					100	300	שפלה
5,500	7,300	6,600	-	-	-	200	1,350	30,350	סה"כ
				400		13,060	980	18,660	2012

סך שתילות עד חודש אוקטובר כ - 30,550 דונם בתי צמיחה, ו כ- 1,600 דונם ש"פ. הצפי לרמת מחירים מאוזנת בכפוף למחירי הפלפל בשווקי היצוא.

תרשים 6.א.

מחיר סיטונאי של פלפל אדום חממה – ממוצע שבועי (ש"ק"ג) שנים 2010-2013



תרשים 6.א. מתאר את התפתחות מחיר סיטונאי של הפלפל בשנים 2010-2013 האחרונות כפי שנסקרו ע"י מועצת הצמחים בשוק צריפין.

ש.7

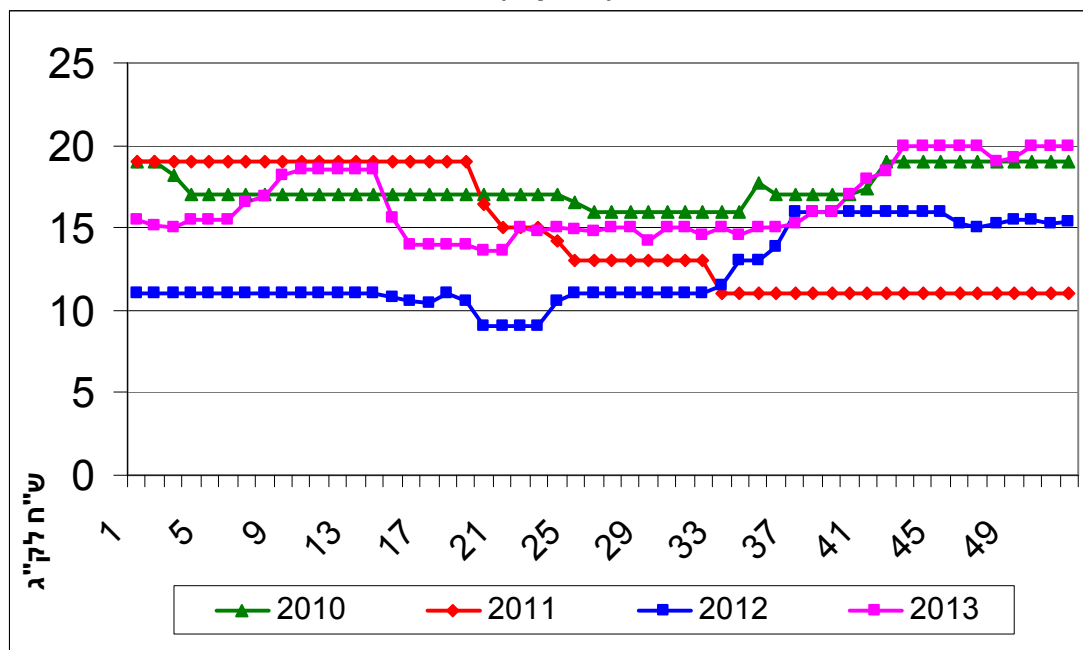
התפלגות שתילות שום בדונם והתפלגות שיווק חודשית – טון

מלאי	שתילות בדונם עד דצמבר	תקופה
		אזור
		אשכול - רמת נגב
	3,100	בית שאן - בקעה
	2,250	גליל - עמק יזרעאל
		חדרה, משולש
		לכיש, חוף אשקלון
		ערבה - אילות
	1,450	רמה"ג, גליל עליון
		שדות נגב - מרחבים
		שפלה
	6,800	סה"כ

היקף המזרעים בחודשים אוקטובר נובמבר הינו 6,800 דונם ישנה הגדלה של 15% לעומת התקופה המקבילה אשתקד. הצפי לרמת מחירים גבוהה.

תרשים 7.א.

מחיר סיטונאי של שום – ממוצע שבועי (ש"ח לק"ג) שנים 2010-2013



תרשים 7.א. מתאר את התפתחות מחיר סיטונאי של השום בשנים 2010-2013 האחרונות כפי שנסקרו ע"י מועצת הצמחים בשוק צריפין.