



ענף הירקות  
Vegetable Division



מועצת הצמחים  
המועצה לייצור צמחים ולשיווקם  
The Plants Production and Marketing Board

# תחזית שיווק וירקות

## תחזית שיווק וירקות

פברואר - אפריל 2016



שתילות/מזרעים לחודשים  
עד ינואר 2016

## תוכן העניינים

### פתיח

- 1.השוואת מחירי ירקות **סיטוני** חודשים דצמבר 2015 – ינואר 2016 (ש לק"ג).
- 2.השוואת מחירי ירקות **סיטוני** חודשים ינואר 2015 – ינואר 2016 (ש לק"ג).
- 3.השוואת מחירי ירקות **קמעונאי** חודשים דצמבר 2015 – ינואר 2016 (ש לק"ג).
- 4.השוואת מחירי ירקות **קמעונאי** חודשים ינואר 2015 – ינואר 2016 (ש לק"ג).
- 5.השוואת מחירי ירקות **קמעונאי** לעומת מחיר **סיטוני**- חודש ינואר 2016 (ש לק"ג).
- 6.תרשים השוואת מדד מחירים חודשי לצרכן ומדד מחירים סיטוני של ירקות - שנים 2005-2016(מדד באחוזים בסיס = ממוצע 2005).

### תחזית שיווק

1. בצל
2. חצילים
3. כרוב
4. מלפפון
5. עגבנייה
6. פלפל
7. שום
8. אבטיח

אנו מתכבדים להגיש את תחזית שיווק של מזרעי/שתילות עד ינואר 2016 אשר ישווקו בחודשים פברואר – אפריל הנתונים הבאים נאספו מהשטח ע"י רכזי המועצה, הסקירה היומית של מחירי הירקות בשוק צריפין ומנתוני השיווק שמרוכזים בענף הירקות. נתונים אלה מעובדים במועצת הצמחים- ענף הירקות לדוח מרכז ומפורט שפורסם בשולחנות המגדלים הרלוונטיים ובאתר המועצה.

### לתשומת לב:

הנתונים המופיעים בתחזית זו, מבוססים על מידע שנמסר או שנאסף ע"י המועצה ובגלל מורכבות העניין, ישנה אפשרות שמידע זה אינו שלם. כמו כן, תחזית זו מושפעת מתנאים ונתונים שונים שעלולים להשתנות ולשנות נתונים ו/או את האמור בתחזית זו. מדובר בתנאים כגון: מזג אוויר, מחלות, גלי הנבה, אזורי גידול, עונות גידול וכו'. לאור זאת, יש לקחת את הנתונים והאמור בתחזית זו בזהירות ובעירבון מוגבל. אין בתחזית זו כדי להטיל על מועצת הצמחים – ענף הירקות או מי מעובדיה ו/או שלוחיה כל אחריות בקשר לאמור ו/או לאמיתות האמור בתחזית זו ואין לפרשה כהתחייבות לקיומו של נתון כלשהו בעתיד.

אלי דנינו  
מנהל מידע – ענף ירקות

אברהם ארליך (נונה)  
מנהל ענף ירקות

1. השוואת מחירי ירקות סיטוני חודשים דצמבר 2015 – ינואר 2016 (ש לק"ג).

שם ירק	דצמבר-15	ינואר-16	% שינוי
בטטות איכות מעולה	6.00	6.05	1%
בצל אדום	3.53	3.70	5%
בצל בית אלפא	2.80	3.29	18%
בצל ירוק	8.01	6.82	-15%
בצל ריברסייד	3.25	3.50	8%
ברוקולי באריזה קמעונאית	15.00	13.14	-12%
גזר באריזה קמעונאית	3.80	3.30	-13%
גזר בשקים	3.30	2.83	-14%
דלורית	4.38	5.45	24%
דלעת	4.46	5.45	22%
חסה 8 יחידות	23.00	21.76	-5%
חציל חממה	6.93	7.15	3%
חצילים	5.19	5.92	14%
חצילים חממה			
כרוב אדום	7.62	5.46	-28%
כרוב לבן	6.07	3.90	-36%
לוף	5.99	6.24	4%
לפת איכות מעולה	5.14	3.35	-35%
מילון גליה מעולה	6.23	7.89	27%
מילון כתום	6.14	7.89	29%
מלפפון חממה	4.93	4.67	-5%
סלק	5.76	7.38	28%
עגבניות באשכולות	7.05		
עגבניות באשכולות	8.04	7.10	-12%
עגבניות חממה			
עגבניות חממה	7.87	6.56	-17%
עגבניות שרי אשכולות אכות מעולה	9.66	9.88	2%
פלפל אדום איכות מעולה	8.13	8.71	7%
פלפל בהיר	5.68	6.73	18%
פלפל חריף	4.82	5.77	20%
פלפל כתום	7.51	8.22	10%
פלפל צהוב איכות מעולה	7.45	7.47	0%
צנון	4.23	2.61	-38%
צנונית באריזה	3.71	3.07	-17%
קולורבי	8.63	6.16	-29%
קישואים איכות מעולה	6.21	4.96	-20%
שום	16.00	16.29	2%
שומר	4.62	4.27	-8%
תירס באריזה קמעונאית	7.49	7.75	3%
תפוא"ד אדום באריזה קמעונאית	3.95	3.95	0%
תפוא"ד אדום באריזה קמעונאית איכות מעולה	4.50	4.50	0%
תפוא"ד אדום בשקים	3.70	3.70	0%
תפוא"ד באריזה קמעונאית	2.94	2.90	-1%
תפוא"ד באריזה קמעונאית לבן איכות מעולה	3.44	3.40	-1%
תפוא"ד שקים	2.64	2.60	-2%

2. השוואת מחירי ירקות סיטוני חודשים ינואר 2015 – ינואר 2016 (ש"ל לק"ג).

שם ירק	ינואר-15	ינואר-16	% שינוי
בטטות איכות מעולה	6.44	6.05	-6%
בצל אדום	2.94	3.70	26%
בצל בית אלפא		3.29	
בצל ירוק	7.80	6.82	-13%
בצל ריברסייד	2.63	3.50	33%
ברוקולי באריזה קמעונאית	10.24	13.14	28%
גזר באריזה קמעונאית	3.13	3.30	5%
גזר בשקים	2.50	2.83	13%
דלורית	5.24	5.45	4%
דלעת	4.19	5.45	30%
חסה 8 יחידות	26.38	21.76	-18%
חצילים חממה	5.93	7.15	21%
כרוב אדום	2.50	5.46	119%
כרוב לבן	1.70	3.90	130%
לוף	5.86	6.24	6%
לפת איכות מעולה	3.29	3.35	2%
מילון גליה מעולה	5.38	7.89	47%
מילון כתום	4.75	7.89	66%
מלפפון חממה		4.67	
סלק	2.68	7.38	176%
עגבניות באשכולות	4.22	7.10	68%
עגבניות חממה	3.71	6.56	77%
עגבניות שרי אשכולות אכות מעולה	8.16	9.88	21%
פלפל אדום איכות מעולה	5.15	8.71	69%
פלפל בהיר	4.82	6.73	40%
פלפל חריף	4.00	5.77	44%
פלפל כתום	5.71	8.22	44%
פלפל צהוב איכות מעולה	5.46	7.47	37%
צנון	3.27	2.61	-20%
צנונית באריזה	3.36	3.07	-9%
קולורבי	5.31	6.16	16%
קישואים איכות מעולה	6.13	4.96	-19%
שום	14.00	16.29	16%
שומר	3.69	4.27	16%
תירס באריזה קמעונאית	6.33	7.75	22%
תפוא"ד אדום באריזה קמעונאית	3.32	3.95	19%
תפוא"ד אדום באריזה קמעונאית איכות מעולה	4.09	4.50	10%
תפוא"ד אדום בשקים	2.97	3.70	25%
תפוא"ד באריזה קמעונאית	3.01	2.90	-4%
תפוא"ד באריזה קמעונאית לבן איכות מעולה	3.70	3.40	-8%
תפוא"ד שקים	2.68	2.60	-3%

3. השוואת מחירי ירקות **קמעונאי** חודשים דצמבר 2015 – ינואר 2016 (ש לק"ג).

מחיר קמעונאי ש לק"ג				ירק
הערות	שינוי ב%	ינואר-16	דצמבר-15	
ק"ג 1	-5%	20.97	22.12	שעועית ירוקה
ק"ג 1	-8%	5.24	5.70	גזר
ק"ג 1	9%	9.73	8.96	פלפל אדום מתוק
ק"ג 1	6%	8.28	7.81	עגבניות עגולות רגילות
ק"ג 1	5%	15.58	14.78	עגבניות - שרי
ק"ג 1	-3%	6.42	6.63	מלפפונים
ראש בימני	-2%	5.21	5.33	חסה רגילה ערבית
ק"ג 1	-14%	6.93	8.07	כחב לבן
ק"ג 1	-32%	7.24	10.62	כחבית
ק"ג 1	14%	9.44	8.25	חצילים
ק"ג 1	-15%	7.99	9.44	קישואים
ק"ג 1	-5%	3.98	4.19	תפוחי אדמה
ק"ג 1	7%	4.45	4.16	בצל יבש
ק"ג 1	-	-	10.04	תירס קלחים
ק"ג 1	-	-	-	מלונים - גליה
ק"ג 1	-	-	-	אבטיח
כ-335 גרם	-1%	6.30	6.38	שימורי אפונת גינה
גרם 335	0%	6.21	6.24	שימורי תירס גרעינים
גרם 100	-5%	1.74	1.83	רסק עגבניות
גרם 500	-12%	12.64	14.35	סלט חצילים

מקור: לשכה מרכזית לסטטיסטיקה

4. השוואת מחירי ירקות **קמעונאי** חודשים ינואר 2015 – ינואר 2016 (ש לק"ג).

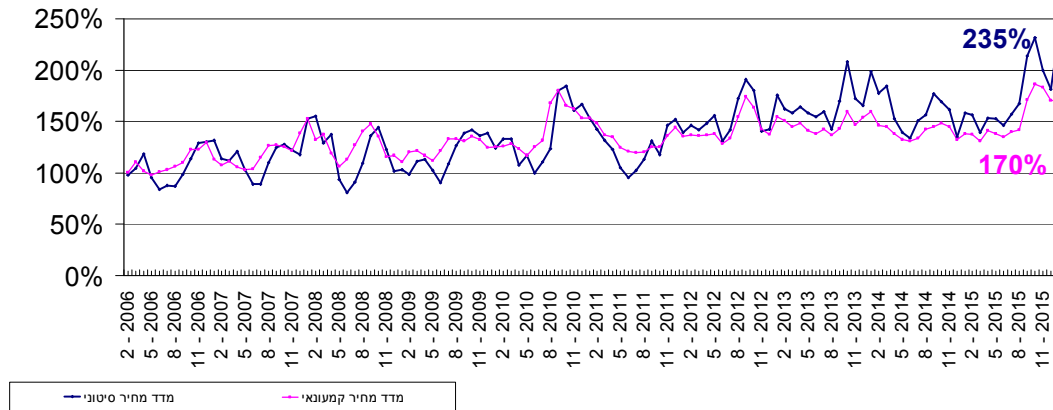
מחיר קמעונאי ש לק"ג				ירק
הערות	שינוי ב%	ינואר-16	ינואר-15	
ק"ג 1	12%	20.97	18.75	שעועית ירוקה
ק"ג 1	18%	5.24	4.44	גזר
ק"ג 1	44%	9.73	6.76	פלפל אדום מתוק
ק"ג 1	77%	8.28	4.68	עגבניות עגולות רגילות
ק"ג 1	40%	15.58	11.11	עגבניות - שרי
ק"ג 1	9%	6.42	5.87	מלפפונים
ראש בימני		5.21	-	חסה רגילה ערבית
ק"ג 1	111%	6.93	3.29	כחב לבן
ק"ג 1		7.24	-	כחבית
ק"ג 1		9.44	-	חצילים
ק"ג 1	-7%	7.99	8.62	קישואים
ק"ג 1	2%	3.98	3.90	תפוחי אדמה
ק"ג 1	31%	4.45	3.39	בצל יבש
ק"ג 1		-	8.77	תירס קלחים
ק"ג 1		-	-	מלונים - גליה
ק"ג 1		-	-	אבטיח
כ-335 גרם	-8%	6.30	6.82	שימורי אפונת גינה
גרם 335	-9%	6.21	6.81	שימורי תירס גרעינים
גרם 100	-3%	1.74	1.80	רסק עגבניות
גרם 500	-6%	12.64	13.49	סלט חצילים

מקור: לשכה מרכזית לסטטיסטיקה

5. השוואת מחירי ירקות **קמעונאי** לעומת מחיר **סיטוני**-חודש ינואר 2016 (שלק"ג).

פער תיווך	מחיר קמעונאי ש"ל לק"ג	מחיר סיטוני ש"ל לק"ג	ירק	יחידה
25%	20.97	16.81	שעועית ירוקה	ק"ג 1
71%	5.24	3.06	גזר	ק"ג 1
45%	9.73	6.73	פלפל אדום מתוק	ק"ג 1
21%	8.28	6.83	עגבניות עגולות רגילות	ק"ג 1
58%	15.58	9.88	עגבניות - שרי	ק"ג 1
38%	6.42	4.67	מלפפונים	ק"ג 1
92%	5.21	2.72	חסה רגילה ערבית	ראש בינוני
78%	6.93	3.90	כחוב לבן	ק"ג 1
133%	7.24	3.11	כרובית	ק"ג 1
32%	9.44	7.15	חצילים	ק"ג 1
61%	7.99	4.96	קישואים	ק"ג 1
21%	3.98	3.29	תפוחי אדמה	ק"ג 1
31%	4.45	3.40	בצל יבש	ק"ג 1
-	-	7.75	תירס קלחים	ק"ג 1
-	-	7.89	מלונים - גליה	ק"ג 1

**6. תרשים השוואת מדד מחירים חודשי לצרכן ומדד מחירים סיטוני של ירקות- שנים 2005-2016 (מדד באחוזים בסיס = ממוצע 2005)**



מדד הסיטוני חודש ינואר 2016 עומד בשיעור של 235% משנת הבסיס (ממוצע 2005). מנתוני ענף הירקות עולה כי מדד מחירי הירקות הסיטוני בחודש ינואר 2016 עלה בשיעור של 12% לעומת חודש דצמבר 2015. מדד מחירי הירקות לצרכן בחודש ינואר 2016 עומד בשיעור של 170% משנת הבסיס, מדד מחירי הירקות לצרכן בחודש ינואר ירד בשיעור של 1% לעומת חודש דצמבר 2015.

**הערות כלליות:  
1. צריכה נורמטיבית חודשית:**

ירק	צריכה נורמטיבית ממוצעת חודשית בטון
בטטות	1,600
בצל	9,000 (כולל יו"ש)
גזר	7,000
חצילים	4,000
כרוב	5,000
כרובית	2,500
מלפפונים	9,000
עגבניות	15,000
פלפל	6,000
קישואים	2,500
תפוא"ד	23,000

**הערה:** נתוני הצריכה החודשית הממוצעת, בהתאם לדיווחים המסוכמים במועצת הצמחים.



**פרוט התחזית:**

**1. בצל**

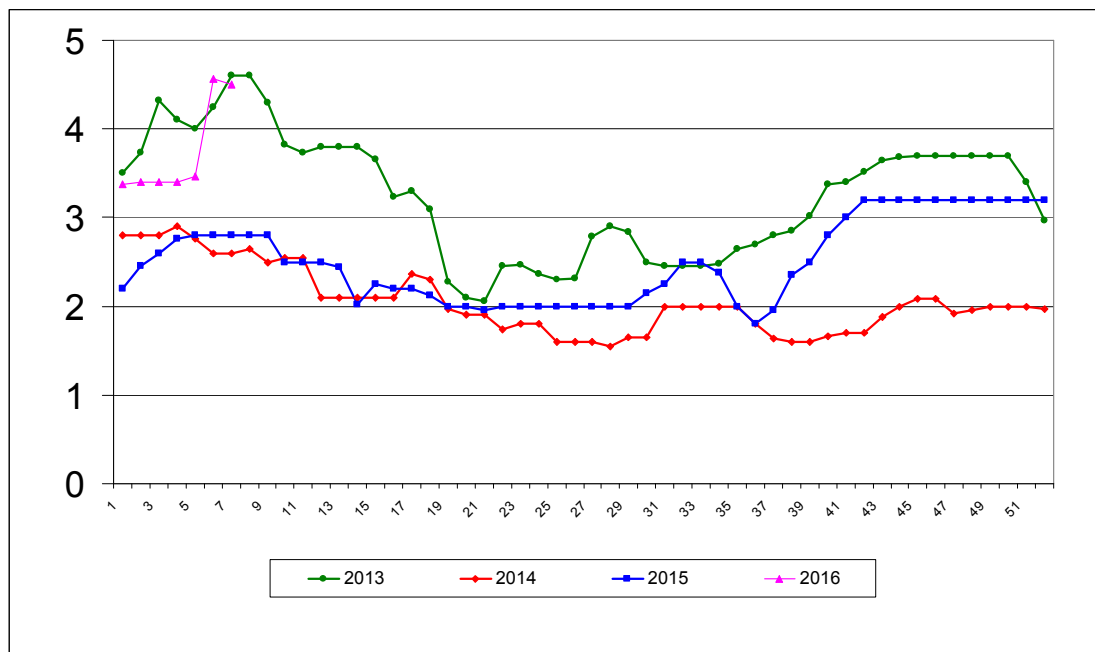
**התפלגות מזרעי בצל בדונם והתפלגות שיווק חודשית – טון**

תחזית שיווק (טון)			מזרעים בדונם				זנים
אורי זריעה	אורי נעיצה	בית אלפא	מיכלוא	אורי זריעה	אורי נעיצה	בית אלפא	אזור/תקופה
שיווק באפריל	שיווק מרץ - אפריל	שיווק דצמבר - מרץ					אשכול - רמת נגב
2,400	10,000	1,000	3,100	400	2,000	200	בית שאן - בקעה
			150				גליל - עמק יזרעאל
							חדרה, משולש
		7,000				900	לכיש, חוף אשקלון
							ערבה - אילות
	500		1,100		100		רמה"ג, גליל עליון
600	1,000		500	100	200		שדות נגב - מרחבים
3,000	11,500	8,000	4,850	500	2,300	1,100	שפלה
			4,000	700	2,100	3,430	סה"כ
							2015

אספקת בצל בחודש – פברואר – מרץ הינה מזן בית אלפא קיים במלאי כ- 8,000 טון.  
 אספקת בצל בחודש – מרץ – אפריל הינה מזן אורי קיים במלאי כ- 11,500 טון.  
 היקף שטחי הבצל מזן מיכלוא כ- 4,850 דונם.  
 הצריכה הממוצעת בחודש הינו 9,000 טונות.  
 צפויה אספקה סדירה של בצל, צפי לרמת מחירים גבוהה עד מאוון.

**תרשים 1.א.**

**מחיר סיטונאי של בצל – ממוצע שבועי (ש"ח לק"ג) שנים 2013-2016**



תרשים 1.א מתאר את התפתחות מחיר סיטונאי של בצל בשנים 2013-2016 האחרונות כפי שנסקרו ע"י מועצת הצמחים בשוק צריפין (המחיר משקלל גם את שיווק הבצל מסוג ריברסיד בית אלפא).

## 2. חצילים

### התפלגות שתילות חצילים בדונם והתפלגות שיווק חודשית – טון

תחזית שיווק (טון)			שתילות בדונם				תקופה		
אפריל	מרץ	פברואר	חממות	ש"פ / נילון	חממות	ש"פ / נילון	דצמבר	עד נובמבר	אזור
300	300	300					150	160	אשכול - רמת נגב
400	400	300					200	300	בית שאן - בקעה
200	100	100			220		220		גליל - עמק יזרעאל
300	300	300					100		חדרה, משולש
									לכיש, חוף אשקלון
1,200	1,200	1,200					800	400	ערבה - אילות
									רמה"ג, גליל עליון
50	50	50						40	שדות נגב - מרחבים
1,500	1,600	1,500		250		300	220	1,300	שפלה
<b>3,950</b>	<b>3,950</b>	<b>3,750</b>	-	<b>250</b>	<b>220</b>	<b>300</b>	<b>1,690</b>	<b>2,200</b>	סה"כ
300	300	300							י"ש
<b>4,250</b>	<b>4,250</b>	<b>4,050</b>							סה"כ כולל י"ש
			0	0	200	200	1,530	1,600	2015

היקף שטחי החציל עד חודש ינואר הינו

2,750 דונם ש"פ / נילון

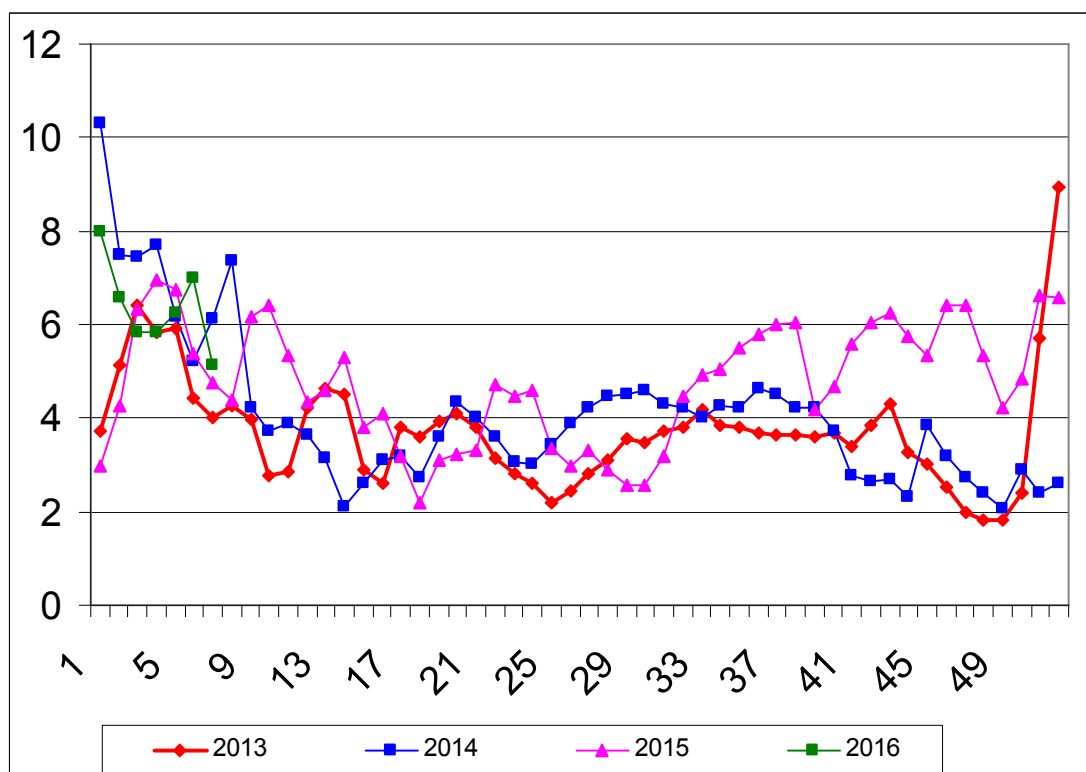
1,900 דונם חממות

המיועדים לשיווק בחודשים פברואר – אפריל .

צפי לרמת מחירים – גבוהה עד מאוזן .

## 2. תרשים

### מחיר סיטונאי של חצילים – ממוצע שבועי (ש"ל לק"ג) שנים 2013-2016



תרשים 2.א. מתאר את התפתחות מחיר סיטונאי של חציל (חממה ושט"פ) בשנים 2013-2016 האחרונות כפי שנסקרו ע"י מועצת הצמחים בשוק צריפין.

### 3.כרוב

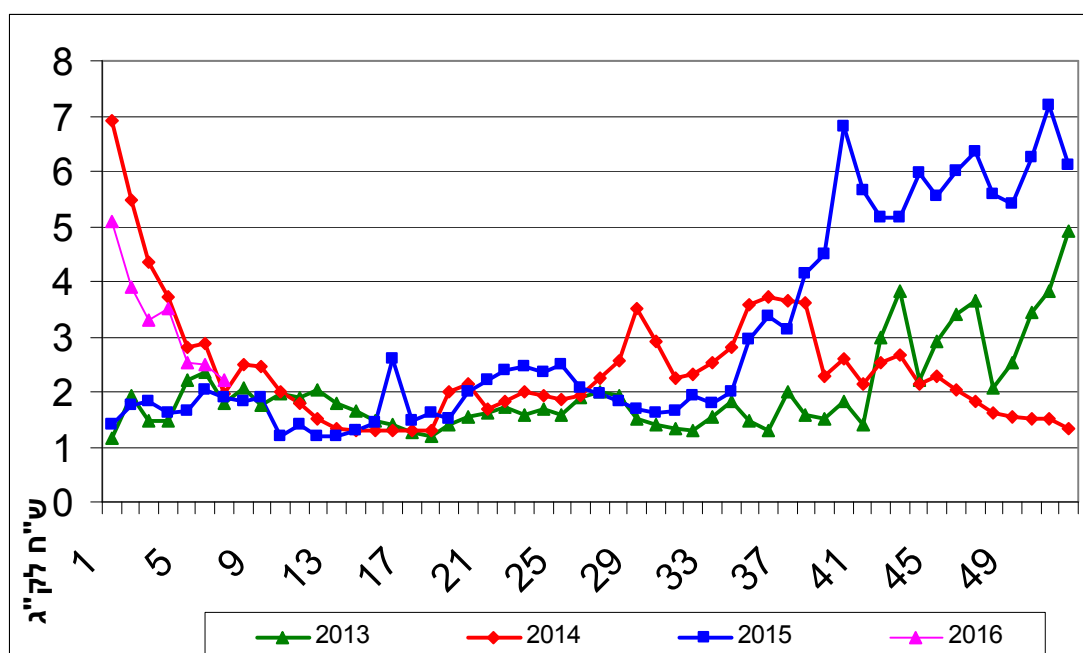
#### התפלגות שתילות כרוב בדונם והתפלגות שיווק חודשית – טון

תחזית שיווק (טון)			שתילות בדונם			תקופה אזור
אפריל	מרץ	פברואר	ינואר	דצמבר	עד נובמבר	
						אשכול - רמת נגב
300	300	300	100	100	100	בית שאן - בקעה
						גליל - עמק יזרעאל
300	300	300	110	80	220	חדרה, משולש
500	500	500	150	150	150	לכיש, חוף אשקלון
500	500	400	180	150	125	ערבה - אילות
						רמה"ג, גליל עליון
2,500	2,500	2,500	1,100	900	700	שדות נגב - מרחבים
700	700	700	200	200	200	שפלה
<b>4,800</b>	<b>4,800</b>	<b>4,700</b>	<b>1,840</b>	<b>1,580</b>	<b>1,495</b>	<b>סה"כ</b>
150	150	150				יו"ש
			1,570	1,840	1,325	2015

היקף שטחי הכרוב בחודשים נובמבר – ינואר כ- 4,915 דונם, המיועדים לשיווק בחודשים פברואר – אפריל. צפי לרמת מחירים מאוזן.

### תרשים 3.א.

#### מחיר סיטונאי של כרוב לבן – ממוצע שבועי (נ"ח לק"ג) שנים 2013-2016



תרשים 3.א. מתאר את התפתחות מחיר סיטונאי של הכרוב בשנים 2013-2016 האחרונות כפי שנסקרו ע"י מועצת הצמחים בשוק צריפין

#### 4. מלפפון

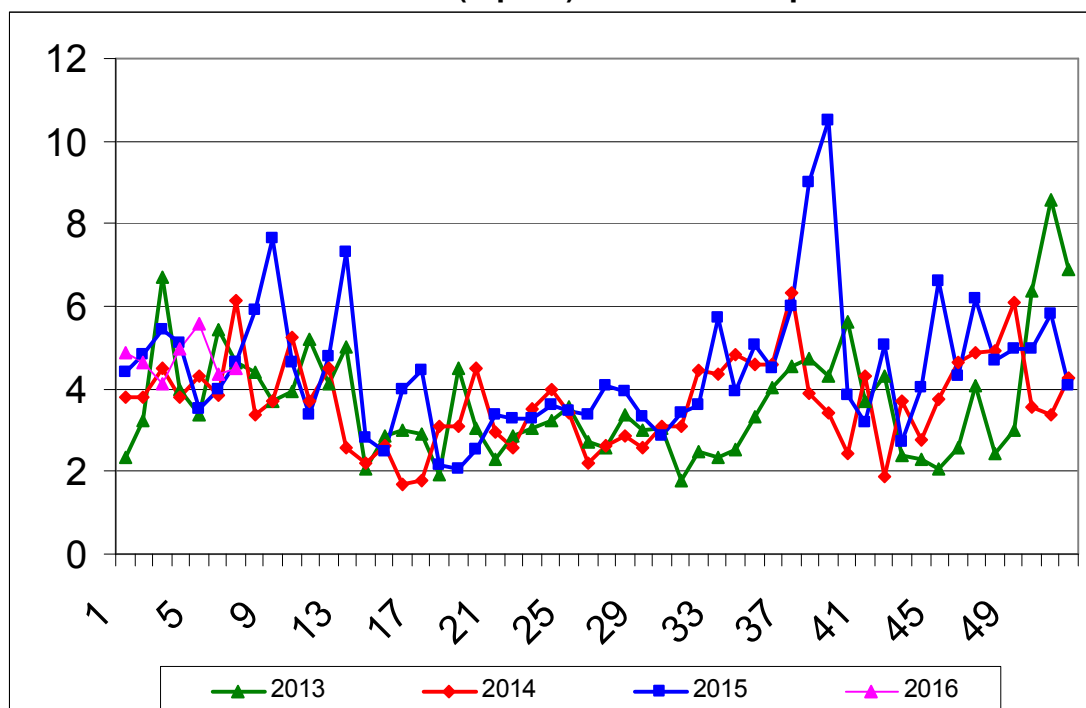
#### התפלגות שתילות מלפפון בדונם והתפלגות שיווק חודשית – טון

תחזית שיווק (טון)			שתילות בדונם				תקופה
אפריל	מרץ	פברואר	ש"פ	ינואר	דצמבר	עד נובמבר	אזור
			בית צמיחה	בית צמיחה	בית צמיחה	בית צמיחה	
250	200	200		50	150	450	אשכול - רמת נגב
							בית שאן - בקעה
500	400	300		110	50	180	גליל - עמק יזרעאל
7,000	6,800	6,800		600	700	2,200	חדרה, משולש
100	100	100			30	80	לכיש, חוף אשקלון
							ערבה - אילות
							רמה"ג, גליל עליון
100	100	100			30	240	שדות נגב - מרחבים
500	500	500		80	70	220	שפלה
8,450	8,100	8,000	-	840	1,030	3,370	סה"כ
1,500	1,500	1,500					רש"פ
9,950	9,600	9,500					סה"כ
			-	1,180	880	2,940	2015

הצריכה החודשית הממוצעת של מלפפון הינה כ- 9,000 טון בחודש. השיווק החודשי מהרש"פ מוערך ב 1,500-2,000 טון. היקף שטחי המלפפון בחודשים נובמבר – ינואר כ- 5,240 דונם בבתי צמיחה, המיועדים לשיווק בחודשים פברואר – אפריל. היות ומדובר בגידול קצר יחסית לשאר גידולי הירקות, היצע המלפפון משתנה בזמן קצר. לכן קיימת תנודות במחירי המלפפון מדי יום. צפי לרמת מחירים מאוזנת עד גבוהה.

#### תרשים 4.א.

#### מחיר סיטונאי של מלפפון – ממוצע שבועי (ש"ל לק"ג) שנים 2013-2016



תרשים 4.א. מתאר את התפתחות מחיר סיטונאי של המלפפון בשנים 2013-2016 האחרונות כפי שנסקרו ע"י מועצת הצמחים בשוק צריפין.

## 5. עגבנייה

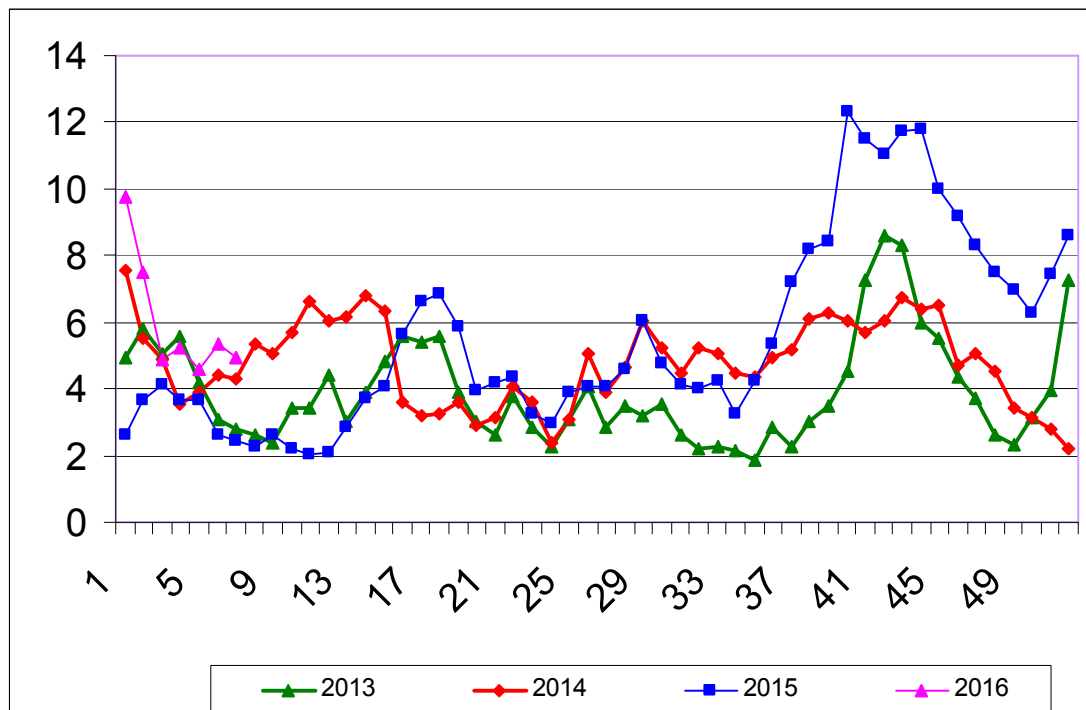
### התפלגות שתילות עגבנייה בדונם והתפלגות שיווק חודשית – טון

תחזית שיווק (טון)			שתילות בדונם				תקופה
אפריל	מרץ	פברואר	ש"פ	ינואר	דצמבר	עד נובמבר	אזור
			ש"פ	בית צמיחה	ש"פ	בית צמיחה	
7,500	7,500	7,500		250	500	6,500	אשכול - רמת נגב
900	900	900			60	550	בית שאן - בקעה
700	600	500			40	510	גליל - עמק יזרעאל
700	700	400			60	610	חדרה, משולש
600	650	650			100	650	לכיש, חוף אשקלון
1,500	1,500	1,000			700	700	ערבה - אילות
							רמה"ג, גליל עליון
3,000	3,000	3,000			200	2,800	שדות נגב - מרחבים
500	500	500			100	310	שפלה
<b>15,400</b>	<b>15,350</b>	<b>14,450</b>	-	<b>250</b>	-	<b>1,760</b>	<b>סה"כ</b>
300	300	300					רש"פ
			-	-	-	1,630	2015

סך שתילות עד חודש דצמבר כ – 14,640 דונם בתי צמיחה המיועדים לשיווק בחודשים פברואר – אפריל . הצפי לרמת מחירים מאוזן .

## 5.א. תרשים

מחיר סיטונאי של עגבניות חממה – ממוצע שבועי (ש"ק"ג) שנים 2013-2016



תרשים 5.א. מתאר את התפתחות מחיר סיטונאי של העגבנייה בשנים 2013-2016 האחרונות כפי שנסקרו ע"י מועצת הצמחים בשוק צריפין.

## 6.פלפל

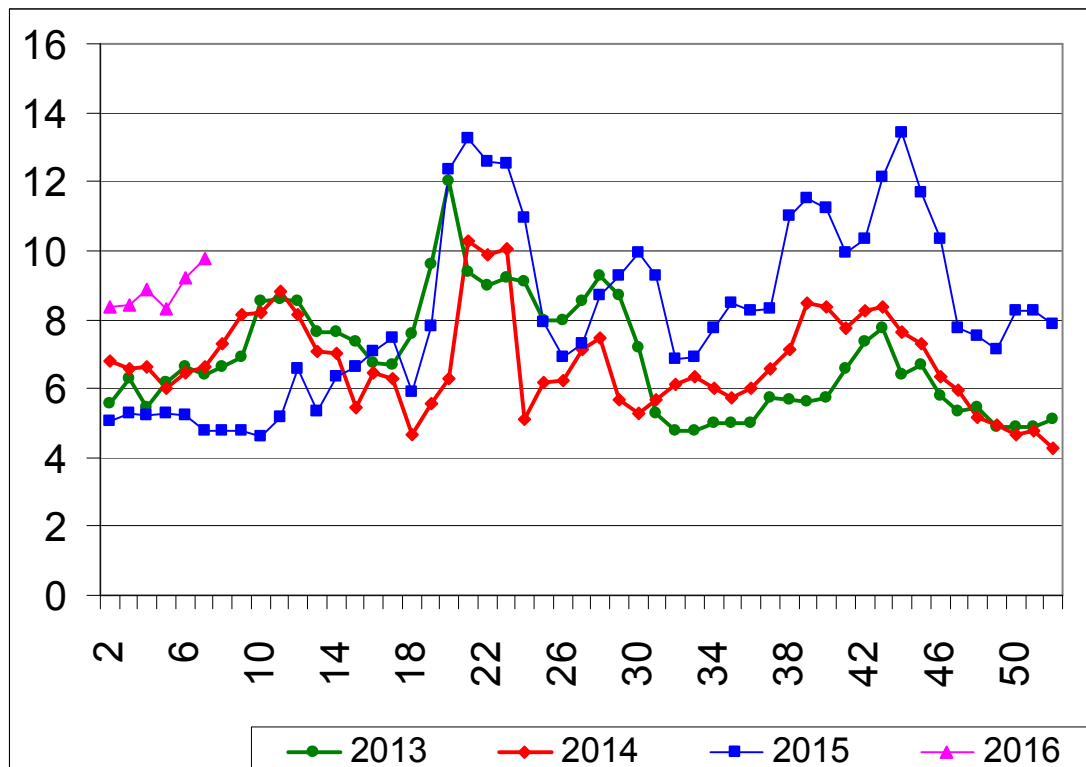
### התפלגות שתילות פלפל בדונם והתפלגות שיווק חודשית – טון

תחזית שיווק (טון)			שתילות בדונם					תקופה
אפריל	מרץ	פברואר	ש"פ	ינואר	ש"פ	דצמבר	עד נובמבר	אזור
			בית צמיחה	בית צמיחה	בית צמיחה	בית צמיחה	בית צמיחה	
1,000	1,000	1,000					1,600	אשכול - רמת נגב
500	500	500					2,400	בית שאן - בקעה
300	300	200					1,300	גליל - עמק יזרעאל
500	500	500					600	חדרה, משולש
600	400	400					300	לכיש, חוף אשקלון
1,000	1,000	1,000					16,000	ערבה - אילות
								רמה"ג, גליל עליון
800	800	800					300	שדות נגב - מרחבים
400	400	400					540	שפלה
5,100	4,900	4,800	-	-	-	-	23,040	סה"כ
			-	-	-	200	390	2015

סך שתילות עד חודש ינואר כ – 23,040 דונם בתי צמיחה .  
 המיועדים לשיווק בחודשים פברואר – אפריל.  
 השיווק מיועד לייצוא ושוק מקומי .  
 ישנה ירדה של 4,000 דונם לעומת התקופה המקבילה אשתקד.  
 הצפי לרמת מחירים גבוהה עד מאוזנת .

## תרשים 6.א.

מחיר סיטונאי של פלפל אדום חממה – ממוצע שבועי (ש"ק"ג) שנים 2013-2016



תרשים 6.א. מתאר את התפתחות מחיר סיטונאי של הפלפל בשנים 2013-2016 האחרונות כפי שנסקרו ע"י מועצת הצמחים בשוק צריפין.

## 7.שום

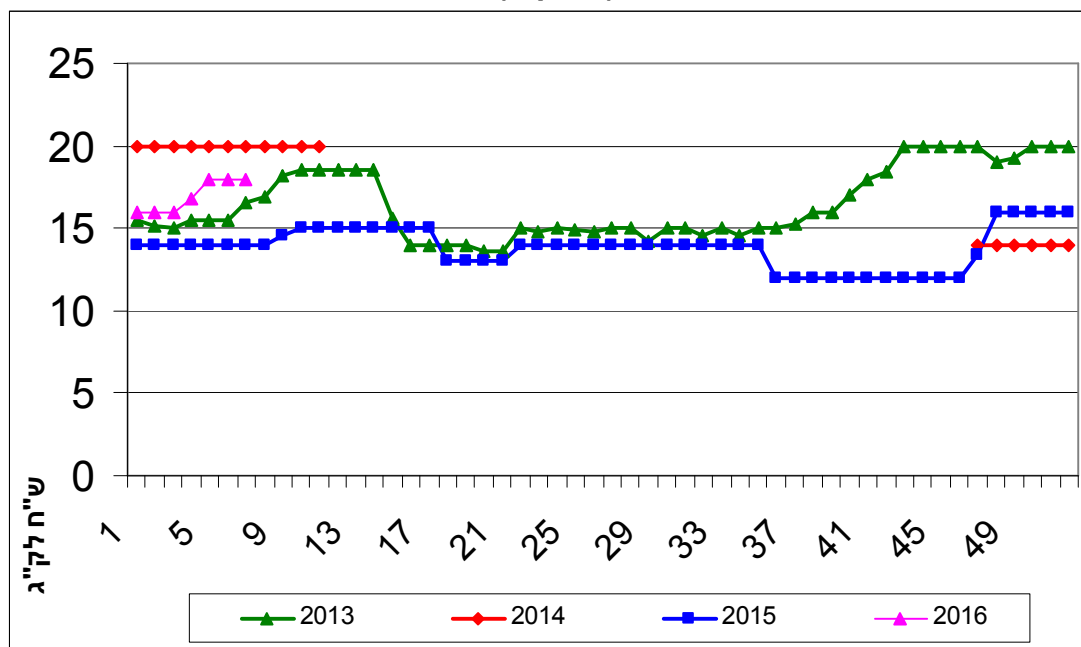
### התפלגות שתילות שום בדונם והתפלגות שיווק חודשית – טון

תחזית שיווק ( טון )	נעיצות בדונם	תקופה
		אזור
		אשכול - רמת נגב
	1,850	בית שאן - בקעה
	3,500	גליל - עמק יזרעאל
		חדרה, משולש
		לכיש, חוף אשקלון
		ערבה - אילות
	1,300	רמה"ג, גליל עליון
		שדות נגב - מרחבים
		שפלה
700	6,650	סה"כ

במלאי קיים כ- 700 טון מאוחסן בקירור, המיועדים לשיווק עד חודש אפריל 2016 .  
הצפי לרמת מחירים מאוזנת .

## תרשים 7.א.

### מחיר סיטונאי של שום – ממוצע שבועי (ש"ח לק"ג) שנים 2013-2016



תרשים 7.א. מתאר את התפתחות מחיר סיטונאי של השום בשנים 2013-2016 האחרונות כפי שנסקרו ע"י מועצת הצמחים בשוק צריפין.

### 8.אבטיח

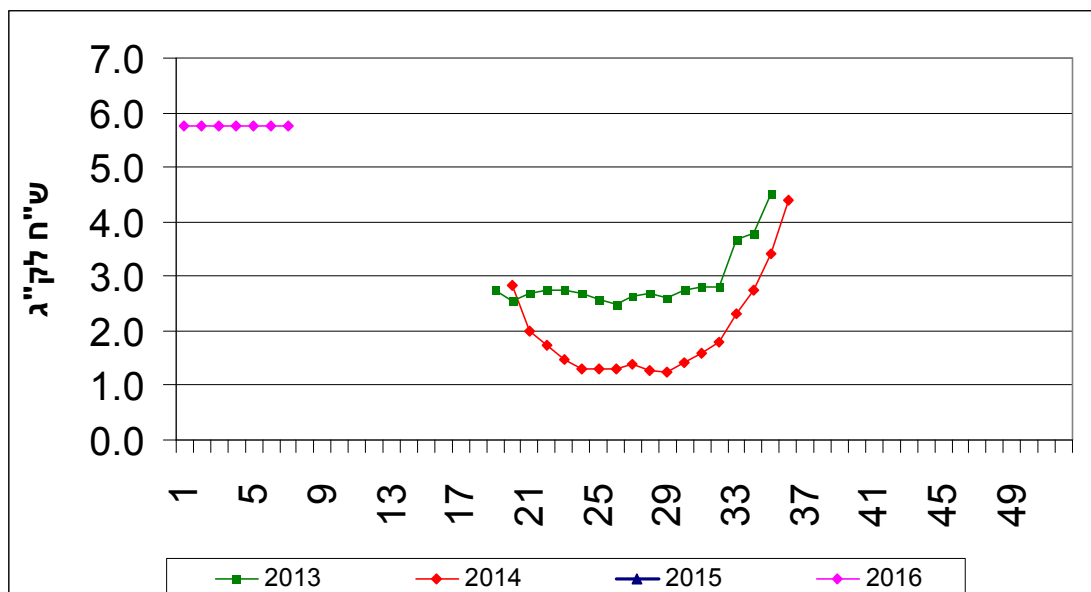
#### התפלגות שתילות אבטיח בדונם והתפלגות שיווק חודשית – טון

תחזית שיווק (טון)			שתילות בדונם			תקופה
אפריל	מרץ	פברואר	ינואר	דצמבר	עד נובמבר	אזור
						אשכול - רמת נגב
			1,500			בית שאן - בקעה
						גליל - עמק יזרעאל
						חדרה, משולש
			500	2,200	300	לכיש, חוף אשקלון
6,000	3,000	1,000				ערבה - אילות
						רמה"ג, גליל עליון
						שדות נגב - מרחבים
						שפלה
6,000	3,000	1,000	2,000	2,200	300	סה"כ
			5,300	1,500	500	2015

סך שתילות עד חודש ינואר כ – 4,700 דונם.  
המיועדים לשיווק בחודשים פברואר – אפריל.  
הצפי לרמת מחירים גבוהה .

### 8.א. תרשים

#### מחיר סיטונאי של אבטיח – ממוצע שבועי (ש"ח לק"ג) שנים 2013-2016



תרשים 8.א. מתאר את התפתחות מחיר סיטונאי של האבטיח בשנים 2013-2016 האחרונות כפי שנסקרו ע"י מועצת הצמחים בשוק צריפין