



ענף הירקות
Vegetable Division



מועצת הצמחים
המועצה לייצור צמחים ולשיווקם
The Plants Production and Marketing Board

תחזית שיווק וירקות

תחזית שיווק וירקות

פברואר - אפריל 2015



שתילות/מזרעים לחודשים
עד ינואר 2015

תוכן העניינים

פתיח

- 1.השוואת מחירי ירקות **סיטוני** חודשים דצמבר 2014 – ינואר 2015 (ש לק"ג).
- 2.השוואת מחירי ירקות **סיטוני** חודשים ינואר 2014 – ינואר 2015 (ש לק"ג).
- 3.השוואת מחירי ירקות **קמעונאי** חודשים דצמבר 2014 – ינואר 2015 (ש לק"ג).
- 4.השוואת מחירי ירקות **קמעונאי** חודשים ינואר 2014 – ינואר 2015 (ש לק"ג).
- 5.השוואת מחירי ירקות **קמעונאי** לעומת מחיר **סיטוני**- חודש ינואר 2015 (ש לק"ג).
- 6.תרשים השוואת מדד מחירים חודשי לצרכן ומדד מחירים סיטוני של ירקות - שנים 2005-2014 (מדד באחוזים בסיס = ממוצע 2005).

תחזית שיווק

1. [בצל](#)
2. [חצילים](#)
3. [כרוב](#)
4. [מלפפון](#)
5. [עגבנייה](#)
6. [פלפל](#)
7. [שום](#)
8. [אבטיח](#)

אנו מתכבדים להגיש את תחזית שיווק של מזרעי/שתילות עד ינואר 2015 אשר ישווקו בחודשים פברואר – אפריל הנתונים הבאים נאספו מהשטח ע"י רכזי המועצה, הסקירה היומית של מחירי הירקות בשוק צריפין ומנתוני השיווק שמרוכזים בענף הירקות. נתונים אלה מעובדים במועצת הצמחים- ענף הירקות לדוח מרכז ומפורט שפורסם בשולחנות המגדלים הרלוונטיים ובאתר המועצה.

לתשומת לב:

הנתונים המופיעים בתחזית זו, מבוססים על מידע שנמסר או שנאסף ע"י המועצה ובגלל מורכבות העניין, ישנה אפשרות שמידע זה אינו שלם. כמו כן, תחזית זו מושפעת מתנאים ונתונים שונים שעלולים להשתנות ולשנות נתונים ו/או את האמור בתחזית זו. מדובר בתנאים כגון: מזג אוויר, מחלות, גלי הנבה, אזורי גידול, עונות גידול וכו'. לאור זאת, יש לקחת את הנתונים והאמור בתחזית זו בזהירות ובעירבון מוגבל. אין בתחזית זו כדי להטיל על מועצת הצמחים – ענף הירקות או מי מעובדיה ו/או שלוחיה כל אחריות בקשר לאמור ו/או לאמיתות האמור בתחזית זו ואין לפרשה כהתחייבות לקיומו של נתון כלשהו בעתיד.

אלי דנינו
מנהל מידע – ענף ירקות

אברהם ארליך (נונה)
מנהל ענף ירקות

1. השוואת מחירי ירקות סיטוני חודשים דצמבר 2014 – ינואר 2015 (ש לק"ג).

שם ירק	דצמבר-14	ינואר-15	% שינוי
ארטישוק	10.36		
בטטות			
בטטות איכות מעולה	6.00	6.44	7%
בצל אדום	2.71	2.94	8%
בצל בית אלפא			
בצל ירוק	4.08	7.80	91%
בצל ריברסייד	2.02	2.63	31%
ברוקולי באריזה קמעונאית	12.00	10.24	-15%
גזר באריזה קמעונאית	3.40	3.13	-8%
גזר בשקים	2.90	2.50	-14%
דלורית	3.33	5.24	57%
דלעת	2.90	4.19	44%
חסה 8 יחידות	21.43	26.38	23%
חצילים	1.48		
חצילים חממה	2.67	5.93	122%
כרוב אדום	2.32	2.50	8%
כרוב לבן	1.42	1.70	20%
כרובית	2.95	4.21	42%
לוף	5.20	5.86	13%
לפת איכות מעולה	3.61	3.29	-9%
מילון גליה מעולה	4.51	5.38	19%
מילון כתום	4.51	4.75	5%
מלפפונים חממה	4.14	4.70	14%
סלק	2.29	2.68	17%
סלק איכות מעולה			
עגבניות באשכולות	3.38	4.22	25%
עגבניות חממה	2.70	3.71	37%
עגבניות שרי אשכולות אכות מעולה	8.16		
עגבניות שרי באשכולות	5.37	6.70	25%
פלפל אדום איכות מעולה	4.53	5.15	14%
פלפל בהיר	3.40	4.82	42%
פלפל חריף	2.69	4.00	49%
פלפל ירוק מזני בלוקי			
פלפל כתום	5.49	5.71	4%
פלפל צהוב איכות מעולה	4.64	5.46	18%
פלפל קליפורני	3.39	4.24	25%
צנון	2.48	3.27	32%
צנונית באריזה	3.86	3.36	-13%
קולורבי	3.07	5.31	73%
קולורבי איכות מעולה			
קישואים איכות מעולה	5.24	6.13	17%
שום	14.00	14.00	0%
שומר	2.38	3.69	55%
שועית ירוקה	12.43	13.24	6%
תירס באריזה קמעונאית	5.90	6.33	7%
תפוא"ד אדום באריזה קמעונאית	2.92	3.32	14%
תפוא"ד אדום באריזה קמעונאית איכות מעולה	3.82	4.09	7%
תפוא"ד אדום בשקים	2.62	2.97	13%
תפוא"ד באריזה קמעונאית	2.82	3.01	7%
תפוא"ד באריזה קמעונאית לבן איכות מעולה	3.52	3.70	5%
תפוא"ד שקים	2.52	2.68	6%

2. השוואת מחירי ירקות סייטוני חודשים ינואר 2014 – ינואר 2015 (ש לק"ג).

שם ירק	ינואר-14	ינואר-15	% שינוי
ארטישוק	9.57		
בטטות	3.39		
בטטות איכות מעולה	5.64	6.44	14%
בצל אדום	4.45	2.94	-34%
בצל בית אלפא	2.27		
בצל ירוק	6.82	7.80	14%
בצל ריברסייד	3.36	2.63	-22%
ברוקולי באריזה קמעונאית	10.91	10.24	-6%
גזר באריזה קמעונאית	2.30	3.13	36%
גזר בשקים	1.90	2.50	32%
דלורית	4.50	5.24	16%
דלעת	2.92	4.19	43%
חסה 8 יחידות	38.36	26.38	-31%
חצילים חממה	7.48	5.93	-21%
כרוב אדום	5.46	2.50	-54%
כרוב לבן	4.35	1.70	-61%
כרובית	4.77	4.21	-12%
לוף	6.96	5.86	-16%
לפת איכות מעולה	4.70	3.29	-30%
מילון גליה מעולה	5.51	5.38	-2%
מילון כתום	5.75	4.75	-17%
מלפפונים חממה	4.09	4.70	15%
סלק		2.68	
סלק איכות מעולה	4.25		
עגבניות באשכולות	5.29	4.22	-20%
עגבניות חממה	4.73	3.71	-22%
עגבניות שרי אשכולות אכות מעולה		8.16	
עגבניות שרי באשכולות	7.90	6.70	-15%
פלפל אדום איכות מעולה	6.55	5.15	-21%
פלפל בהיר	8.51	4.82	-43%
פלפל חריף	7.62	4.00	-47%
פלפל ירוק מזני בלוקי	5.70		
פלפל כתום	7.68	5.71	-26%
פלפל צהוב איכות מעולה	6.99	5.46	-22%
פלפל קליפורני		4.24	
צנון	4.02	3.27	-19%
צנונית באריזה		3.36	
קולורבי		5.31	
קולורבי איכות מעולה	6.26		
קישואים איכות מעולה	5.55	6.13	10%
שום	20.00	14.00	-30%
שומר	5.11	3.69	-28%
שעועית ירוקה	14.05	13.24	-6%
תירס באריזה קמעונאית	6.64	6.33	-5%
תפוא"ד אדום באריזה קמעונאית	5.18	3.32	-36%
תפוא"ד אדום באריזה קמעונאית איכות מעולה	5.70	4.09	-28%
תפוא"ד אדום בשקים	4.63	2.97	-36%
תפוא"ד באריזה קמעונאית	4.26	3.01	-29%
תפוא"ד באריזה קמעונאית לבן איכות מעולה	4.53	3.70	-18%
תפוא"ד שקים	3.96	2.68	-32%

3. השוואת מחירי ירקות **קמעונאי** חודשים דצמבר 2014 – ינואר 2015 (ש לק"ג).

מחיר קמעונאי ש לק"ג				ירק
הערות	שינוי ב%	ינואר-15	דצמבר-14	
ק"ג 1	-3%	18.75	19.40	שעועית ירוקה
ק"ג 1	7%	4.44	4.16	גזר
ק"ג 1	-		6.35	פלפל ירוק
ק"ג 1	7%	4.68	4.39	עגבניות עגולות רגילות
ק"ג 1	1%	11.11	11.02	עגבניות - שרי
ק"ג 1	11%	5.87	5.31	מלפפונים
ראש בימני	-		5.00	חסה רגילה ערבית
ק"ג 1	-		3.34	כחב לבן
ק"ג 1	-		7.18	כרובית
ק"ג 1	-		4.64	חצילים
ק"ג 1	3%	8.62	8.36	קישואים
ק"ג 1	2%	3.90	3.82	תפוחי אדמה
ק"ג 1	9%	3.39	3.10	בצל יבש
ק"ג 1	1%	8.77	8.66	תירס קלחים
ק"ג 1	-		6.55	מלונים - גליה
ק"ג 1	-		-	אבטיח
כ-335 גרם	1%	6.82	6.76	שימורי אפונת גינה
גרם 335	3%	6.81	6.59	שימורי תירס גרעינים
גרם 100		1.80	1.86	רסק עגבניות
גרם 500	-		14.21	סלט חצילים

מקור:לשכה מרכזית לסטטיסטיקה

4. השוואת מחירי ירקות **קמעונאי** חודשים ינואר 2014 – ינואר 2015 (ש לק"ג).

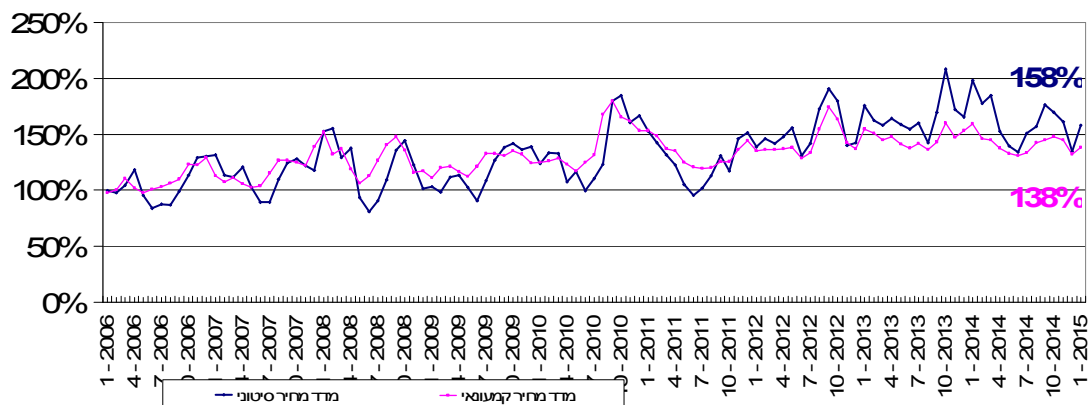
מחיר קמעונאי ש לק"ג				ירק
הערות	שינוי ב%	ינואר-15	ינואר-14	
ק"ג 1	-4%	18.75	19.55	שעועית ירוקה
ק"ג 1	8%	4.44	4.12	גזר
ק"ג 1	-		8.09	פלפל ירוק
ק"ג 1	-23%	4.68	6.08	עגבניות עגולות רגילות
ק"ג 1	-7%	11.11	11.98	עגבניות - שרי
ק"ג 1	2%	5.87	5.74	מלפפונים
ראש בימני	-		5.86	חסה רגילה ערבית
ק"ג 1	-		6.20	כחב לבן
ק"ג 1	-		8.81	כחבית
ק"ג 1	-		9.27	חצילים
ק"ג 1	-6%	8.62	9.15	קישואים
ק"ג 1	-24%	3.90	5.13	תפוחי אדמה
ק"ג 1	-15%	3.39	4.01	בצל יבש
ק"ג 1	5%	8.77	8.37	תירס קלחים
ק"ג 1	-		9.00	מלונים - גליה
ק"ג 1	-			אבטיח
כ-335 גרם	-7%	6.82	7.30	שימרי אפונת גינה
335 גרם	-10%	6.81	7.60	שימרי תירס גרעינים
100 גרם		1.80		רסק עגבניות
500 גרם	-		13.85	סלט חצילים

מקור: לשכה מרכזית לסטטיסטיקה

5. השוואת מחירי ירקות **קמעונאי** לעומת מחיר **סיטוני**-חודש ינואר 2015 (שלק"ג).

יחידה	ירק	מחיר סיטוני ש"ק"ג	מחיר קמעונאי ש"ק"ג	פער תיווך
ק"ג 1	שעועית ירוקה	13.24	18.75	42%
ק"ג 1	גזר	2.82	4.44	58%
ק"ג 1	פלפל ירוק	4.53	-	-
ק"ג 1	עגבניות עגולות רגילות	3.96	4.68	18%
ק"ג 1	עגבניות - שרי	7.43	11.11	50%
ק"ג 1	מלפפונים	4.70	5.87	25%
ראש בימוני	חסה רגילה ערבית	26.38	-	-
ק"ג 1	כרוב לבן	1.70	-	-
ק"ג 1	כרובית	4.21	-	-
ק"ג 1	חצילים	5.93	-	-
ק"ג 1	קישואים	6.13	8.62	41%
ק"ג 1	תפוחי אדמה	2.99	3.90	30%
ק"ג 1	בצל יבש	2.63	3.39	29%
ק"ג 1	תירס קלחים	6.33	8.77	39%
ק"ג 1	מלונים - גליה	5.07	-	-

6. תרשים השוואת מדד מחירים חודשי לצרכן ומדד מחירים סיטוני של ירקות-
שנים 2005-2014 (מדד באחוזים בסיס = ממוצע 2005)



מדד הסיטוני חודש ינואר 2015 עומד בשיעור של 158% משנת הבסיס (ממוצע 2005). מנתוני ענף הירקות עולה כי מדד מחירי הירקות הסיטוני בחודש ינואר 2015 עלה בשיעור של 17% לעומת חודש דצמבר 2014. מדד מחירי הירקות לצרכן בחודש ינואר 2015 עומד בשיעור של 138% משנת הבסיס, מדד מחירי הירקות לצרכן בחודש ינואר עלה בשיעור של 4% לעומת חודש דצמבר 2014.

הערות כלליות:
1. צריכה נורמטיבית חודשית:

ירק	צריכה נורמטיבית ממוצעת חודשית בטון
בטטות	1,600
בצל	9,000 (כולל יו"ש)
גזר	7,000
חצילים	4,000
כרוב	5,000
כרובית	2,500
מלפפונים	9,000
עגבניות	15,000
פלפל	6,000
קישואים	2,500
תפוא"ד	23,000

הערה: נתוני הצריכה החודשית הממוצעת, בהתאם לדיווחים המסוכמים במועצת הצמחים.

פרוט התחזית:

1. בצל

התפלגות מזרעי בצל בדונם והתפלגות שיווק חודשית – טון

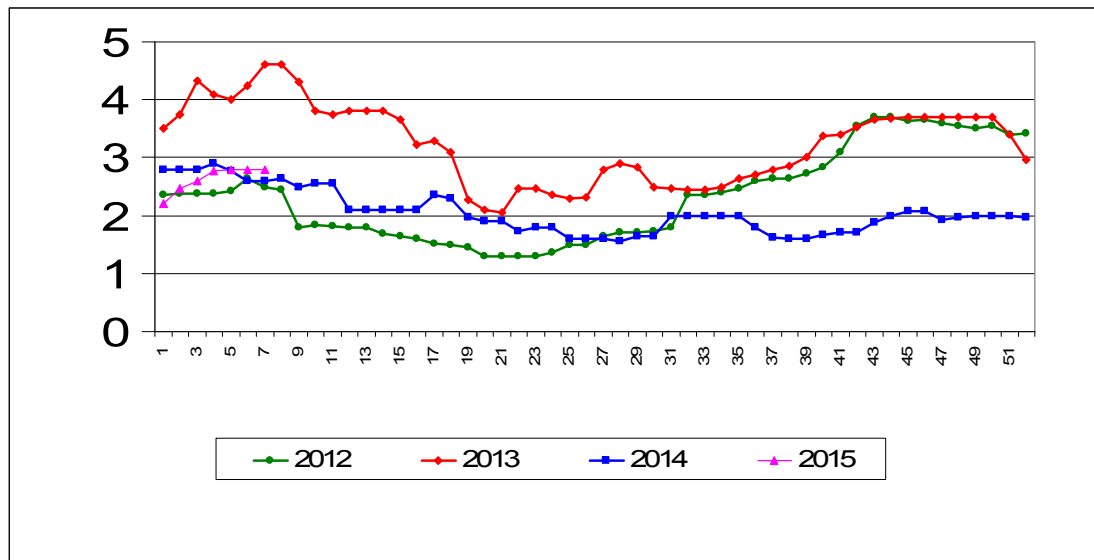
תחזית שיווק (טון)		מזרעים בדונם					זנים
בית אלפא	ריברסייד	ריברסייד	מיכלוא	אורי זריעה	אורי נעיצה	בית אלפא	
שיווק דצמבר - מרץ	שיווק מיולי - ינואר						אזור/תקופה
5,000			400	400	2,000	700	אשכול - רמת נגב
		2,000	2,300				בית שאן - בקעה
			300				גליל - עמק יזרעאל
							חדרה, משולש
8,000				200		900	לכיש, חוף אשקלון
		1,500					ערבה - אילות
2,000		3,000	1,100	100	100	25	רמה"ג, גליל עליון
3,000		450	400				שדות נגב - מרחבים
18,000	3,000	6,950	4,500	700	2,100	1,625	שפלה
		9,000	4,500	940	3,150	3,800	סה"כ
							2014

אספקת בצל בחודש – דצמבר – מרץ הינה מזן בית אלפא .
 סה"כ מלאי ריברסייד כ-3,000 טון בקירור,
 סה"כ מלאי שדה בית אלפא כ-18,000 טון,
 סה"כ אורי נעיצה כ- 2,100 דונם ואורי זריעה כ – 700 דונם .
 סה"כ מזרעי ריברסייד – 6,950 דונם.
 הצריכה הממוצעת בחודש הינו 9,000 טונות.
 צפויה אספקה סדירה של בצל, צפי לרמת מחירים מאוזנת .

תרשים 1.א.

מחיר סיטונאי של בצל – ממוצע שבועי (ש"ח לק"ג) שנים 2012-2015

תרשים 1.א מתאר את התפתחות מחיר סיטונאי של בצל בשנים 2012-2015 האחרונות כפי שנסקרו ע"י מועצת הצמחים בשוק צריפין (המחיר משקלל גם את שיווק הבצל מסוג ריברסייד בית אלפא).



2. חצילים

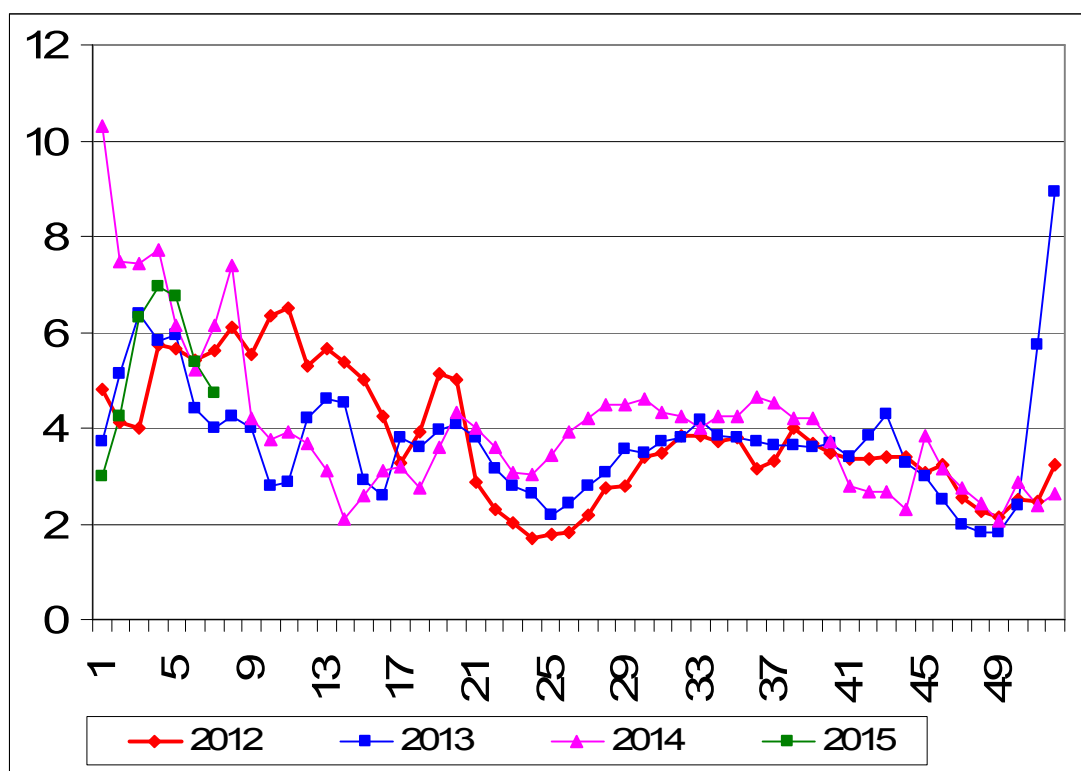
התפלגות שתילות חצילים בדונם והתפלגות שיווק חודשית – טון

תחזית שיווק (טון)			שתילות בדונם				תקופה	
אפריל	מרץ	פברואר	ינואר	דצמבר	נובמבר	אוקטובר	אזור	
			ש"פ	ש"פ	ש"פ	ש"פ		
300	300	300				200	אשכול - רמת נגב	
1,200	1,100	1,100				400	700 בית שאן - בקעה	
100	100	200				300	גליל - עמק יזרעאל	
200	100	100				50	50 חדרה, משולש	
800	800	800				100	לכיש, חוף אשקלון	
1,200	1,200	1,200				700	ערבה - אילות	
						30	רמה"ג, גליל עליון	
50	50						שדות נגב - מרחבים	
1,500	1,800	1,800	200	300		1,000	שפלה	
5,350	5,450	5,500	-	200	-	300	1,780	1,750 סה"כ
300	300	300						י"ש
5,650	5,750	5,800						סה"כ כולל י"ש
			300	-	300	1,920	1,000	2014

היקף שטחי החציל עד חודש ינואר הינו כ- 1,600 דונם בשטחים פתוחים ו 2,400 דונם בחממות .
 כתוצאה ממזג האוויר יש חשש לקרה דבר שיגרום לחיסול שטחי החציל בשטח פתוח .
 המיועדים לשיווק בחודשים פברואר – אפריל .
 צפי לרמת מחירים – מאוזנת .

2.א. תרשים

מחיר סיטונאי של חצילים – ממוצע שבועי (ש"ק"ג) שנים 2012-2015



תרשים 2.א. מתאר את התפתחות מחיר סיטונאי של חציל (חממה וש"פ) בשנים 2012-2015 האחרונות כפי שנסקרו ע"י מועצת הצמחים בשוק צריפין.

3.כרוב

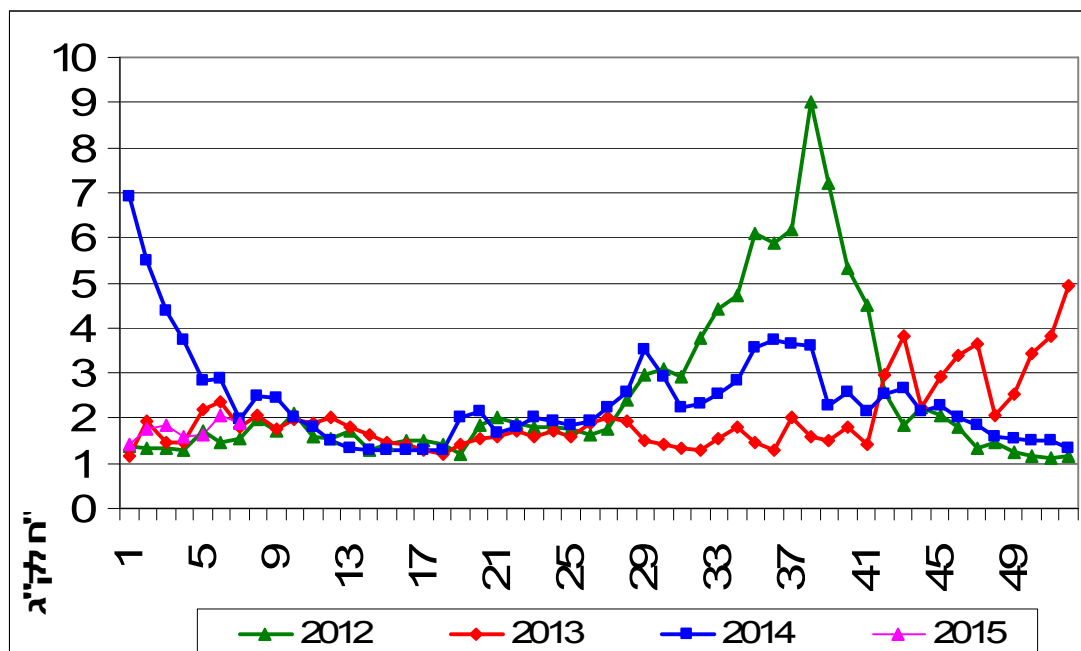
התפלגות שתילות כרוב בדונם והתפלגות שיווק חודשית – טון

תחזית שיווק (טון)			שתילות בדונם			תקופה
אפריל	מרץ	פברואר	ינואר	דצמבר	עד נובמבר	אזור
300	300	300	50	150	100	אשכול - רמת נגב
	100	400		150		בית שאן - בקעה
200	200	200	90	140	50	גליל - עמק יזרעאל
600	600	600	150	150	150	חדרה, משולש
500	500	400	180	150	125	לכיש, חוף אשקלון
						ערבה - אילות
						רמה"ג, גליל עליון
2,800	2,800	2,800	1,050	900	700	שדות נגב - מרחבים
700	700	700	200	200	200	שפלה
5,100	5,200	5,400	1,720	1,840	1,325	סה"כ
150	150	150				יו"ש
			1,650	1,600	900	2014

היקף שטחי הכרוב בחודשים נובמבר – ינואר כ- 4,800 דונם, המיועדים לשיווק בחודשים פברואר – אפריל. כתוצאה ממצג האוויר יש חשש לקרה דבר העלול לגרום לנזק במספר שטחים. צפי לרמת מחירים מאוזנת.

תרשים 3.א.

מחיר סיטונאי של כרוב לבן – ממוצע שבועי (ש"ח לק"ג) שנים 2012-2015



תרשים 3.א. מתאר את התפתחות מחיר סיטונאי של הכרוב בשנים 2012-2015 האחרונות כפי שנסקרו ע"י מועצת הצמחים בשוק צריפין

4. מלפפון

התפלגות שתילות מלפפון בדונם והתפלגות שיווק חודשית – טון

תחזית שיווק (טון)			שתילות בדונם				תקופה אזור
אפריל	מרץ	פברואר	ינואר	דצמבר	עד נובמבר		
			ש"פ	ש"פ	ש"פ		
400	400	400		50	250	אשכול - רמת נגב	
				80	220	בית שאן - בקעה	
300	300	250		700	2,400	גליל - עמק יזרעאל	
7,500	7,500	7,500		50	200	חדרה, משולש	
150	150	150				לכיש, חוף אשקלון	
						ערבה - אילות	
				50	50	רמה"ג, גליל עליון	
70	70	70		50	50	שדות נגב - מרחבים	
200	200	200		50	120	שפלה	
8,620	8,620	8,570	-	980	3,240	סה"כ	
1,500	1,500	1,500				רש"פ	
10,120	10,120	10,070				סה"כ	
			-	1,100	1,430	2014	

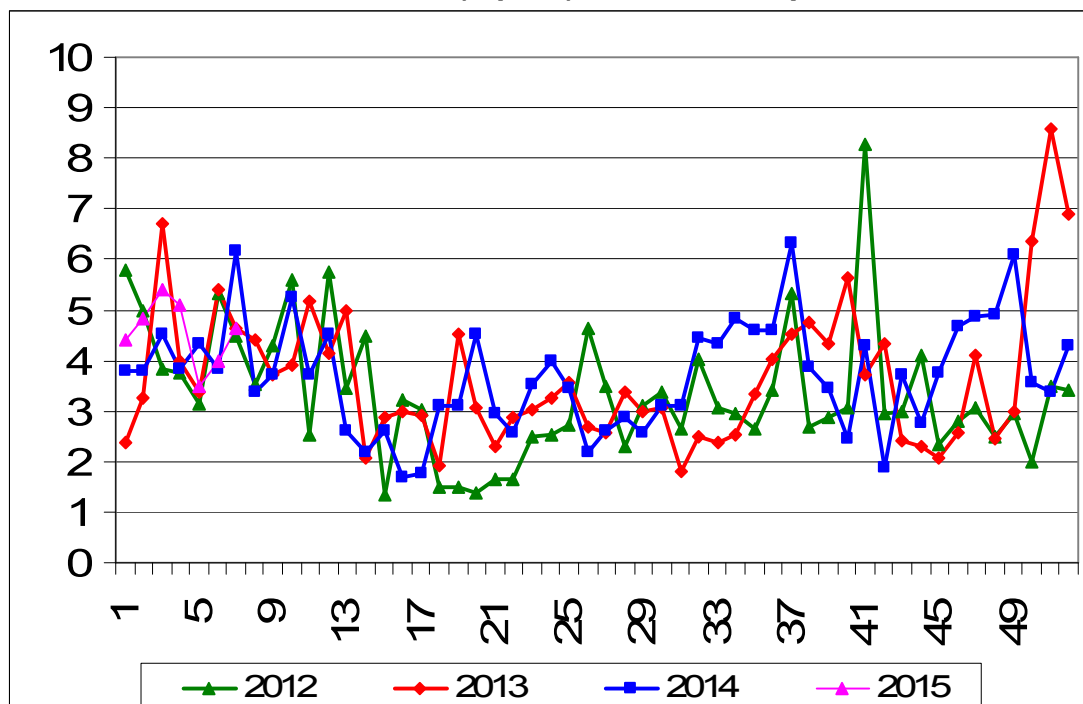
הצריכה החודשית הממוצעת של מלפפון הינה כ- 9,000 טון בחודש. השיווק החודשי מהרש"פ מוערך ב 1,500-2,000 טון.

היקף שטחי המלפפון בחודשים נובמבר – ינואר כ- 5,200 דונם, המיועדים לשיווק בחודשים פברואר – אפריל.

כתוצאה מהמזג האוויר הקר בחודש פברואר, הלילות הקרים גרמו להפחתת היבולים במלפפון. בנוסף קיים חשש לקרה הדבר יגרום להפחתה נוספת ופגיעה ביבולים. צפי לרמת מחירים מאוזנת עד גבוהה.

תרשים 4.א.

מחיר סיטונאי של מלפפון – ממוצע שבועי (ש"ק"ג) שנים 2012-2015



תרשים 4.א. מתאר את התפתחות מחיר סיטונאי של המלפפון בשנים 2012-2015 האחרונות כפי שנסקרו ע"י מועצת הצמחים בשוק צריפין.

5. עגבנייה

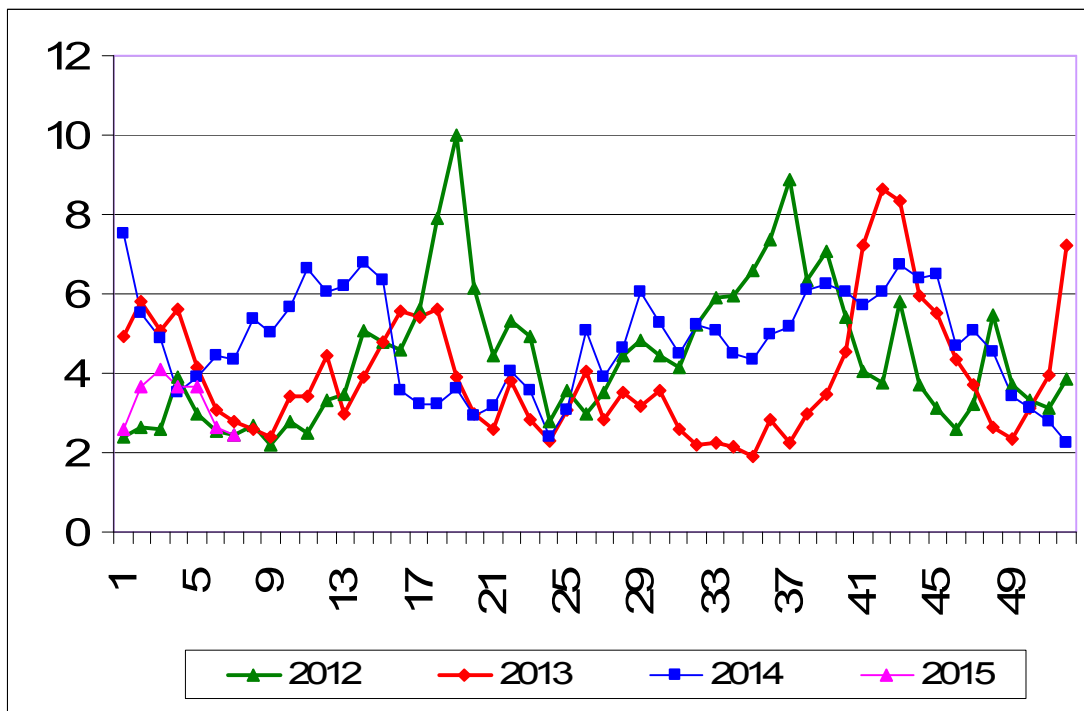
התפלגות שתילות עגבנייה בדונם והתפלגות שיווק חודשית – טון

תחזית שיווק (טון)			שתילות בדונם				תקופה		
אפריל	מרץ	פברואר	ינואר		דצמבר		עד נובמבר		
			ש"פ	בית צמיחה	ש"פ	בית צמיחה	ש"פ		
8,000	8,000	8,000				400	7,000	אשכול - רמת נגב	
1,200	1,000	1,000					660	בית שאן - בקעה	
800	600	600					590	גליל - עמק יזרעאל	
300	400	400					140	חדרה, משולש	
1,000	1,300	1,300				480	1,300	לכיש, חוף אשקלון	
1,200	900	900					300	600	ערבה - אילות
									רמה"ג, גליל עליון
2,000	2,300	2,300					2,350	שדות נגב - מרחבים	
500	500	500				100	100	שפלה	
15,000	15,000	15,000	-	-	-	980	300	12,740	סה"כ
300	300	300							רש"פ
			-	400	-	400	-	11,460	2014

סך שתילות עד חודש נובמבר כ – 13,900 דונם בתי צמיחה , המיועדים לשיווק בחודשים פברואר – אפריל. קיים חשש לקרה הדבר יגרום להקטנה נוספת בכמות היבולים המיועדים לשוק המקומי . הצפי לרמת מחירים מאוזנת.

5.א. תרשים

מחיר סיטונאי של עגבניות חממה – ממוצע שבועי (ש"ל לק"ג) שנים 2012-2015



5.א. מתאר את התפתחות מחיר סיטונאי של העגבנייה בשנים 2012-2015 האחרונות כפי שנסקרו ע"י מועצת הצמחים בשוק צריפין.

6.פלפל

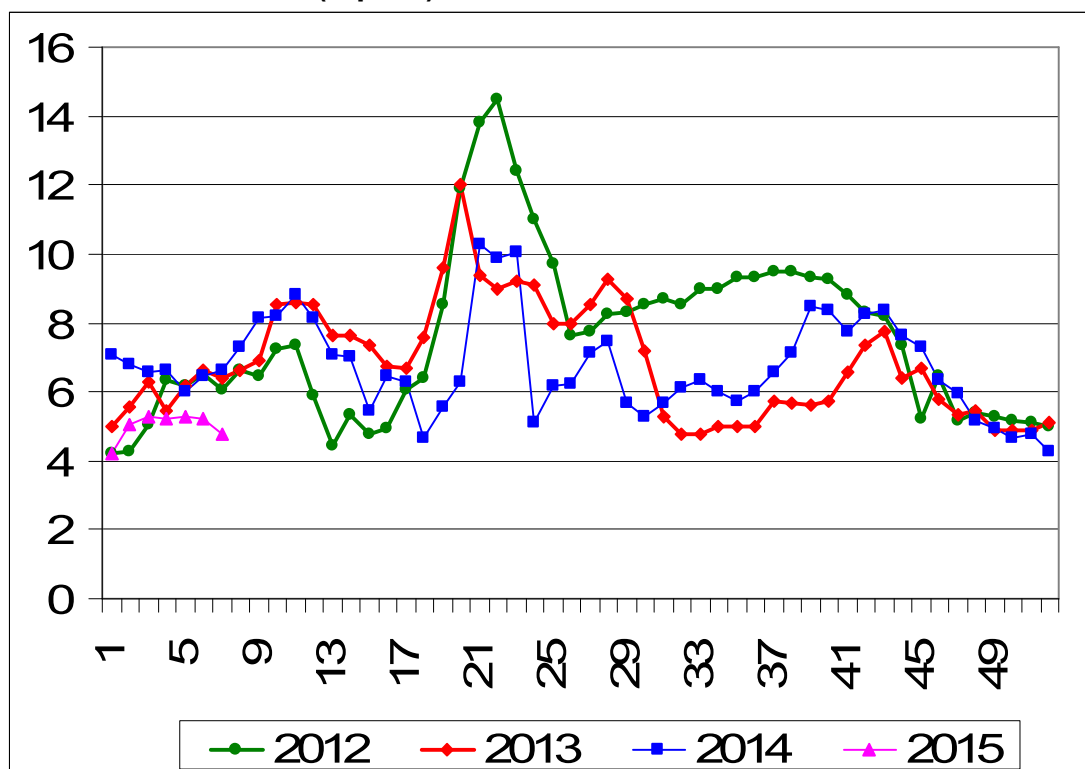
התפלגות שתילות פלפל בדונם והתפלגות שיווק חודשית – טון

תחזית שיווק (טון)			שתילות בדונם						
אפריל	מרץ	פברואר	ש"פ	ינואר	ש"פ	דצמבר	ש"פ	עד נובמבר	תקופה
			בית צמיחה	בית צמיחה	בית צמיחה	בית צמיחה	בית צמיחה	בית צמיחה	אזור
1,200	1,200	1,200						1,800	אשכול - רמת נגב
500	500	500						2,250	בית שאן - בקעה
500	500	500						1,400	גליל - עמק יזרעאל
800	800	800						500	חדרה, משולש
600	1,000	1,000						600	לכיש, חוף אשקלון
1,500	1,500	1,500						20,000	ערבה - אילות
									רמה"ג, גליל עליון
500	500	500						540	שדות נגב - מרחבים
500	600	600					390	270	שפלה
6,100	6,600	6,600	-	-	-	-	390	27,360	סה"כ
								30,550	2014

סך שתילות עד חודש נובמבר כ – 27,360 דונם בתי צמיחה , המיועדים לשיווק בחודשים פברואר – אפריל .
הצפי לרמת מחירים נמוכה עד מאוזנת .

תרשים 6.א.

מחיר סיטונאי של פלפל אדום חממה – ממוצע שבועי (ש"ק"ג) שנים 2012-2015



תרשים 6.א. מתאר את התפתחות מחיר סיטונאי של הפלפל בשנים 2012-2015 האחרונות כפי שנסקרו ע"י מועצת הצמחים בשוק צריפין.

7.שום

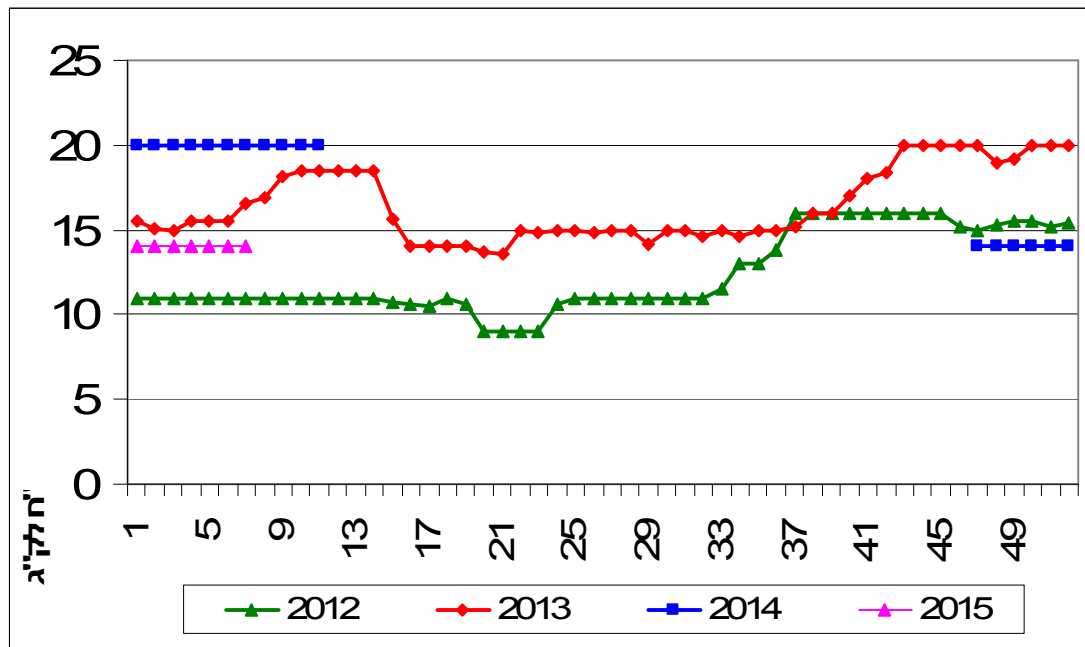
התפלגות שתילות שום בדונם והתפלגות שיווק חודשית – טון

תקופה אזור	שתילות בדונם עד ינואר	תחזית שיווק (טון) מלאי
אשכול - רמת נגב		
בית שאן - בקעה	1,900	
גליל - עמק יזרעאל	3,500	
חדרה, משולש		
לכיש, חוף אשקלון		
ערבה - אילות		
רמה"ג, גליל עליון	1,400	
שדות נגב - מרחבים		
שפלה		
סה"כ	6,800	800

במלאי קיים כ- 800 טון מאוחסן בקירור, המיועדים לשיווק עד חודש אפריל 2015 .
סה"כ עד סוף נובמבר נעצו שום לעונת 2014/15 כ- 6,800 דונם .
הצפי לרמת מחירים מאוזנת .

תרשים 7.א.

מחיר סיטונאי של שום – ממוצע שבועי (ש"ל לק"ג) שנים 2012-2015



תרשים 7.א. מתאר את התפתחות מחיר סיטונאי של השום בשנים 2012-2015 האחרונות כפי שנסקרו ע"י מועצת הצמחים בשוק צריפין.

8.אבטיח

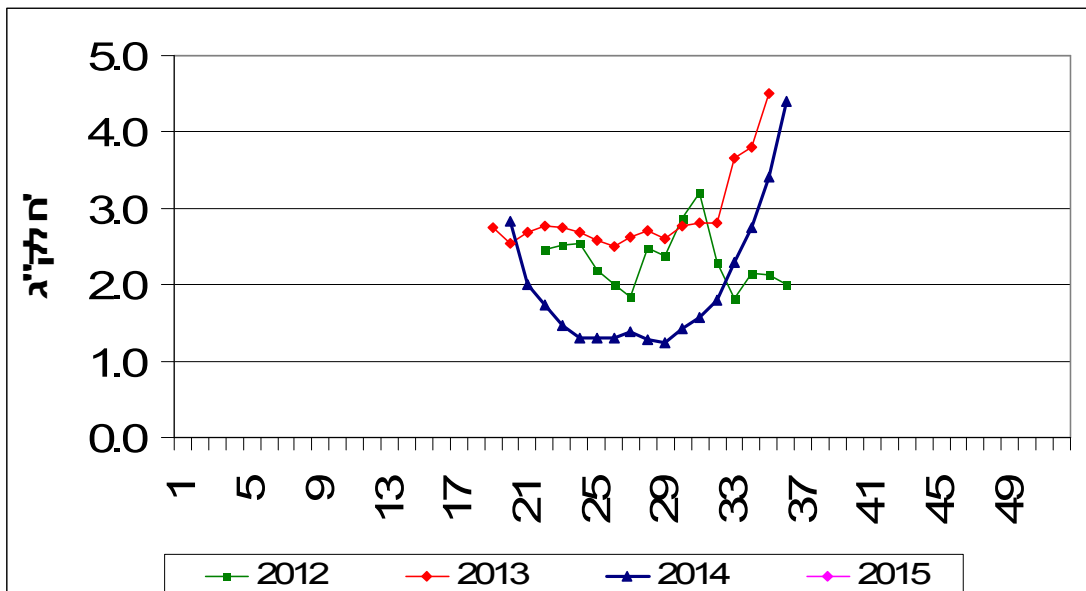
התפלגות שתילות אבטיח בדונם והתפלגות שיווק חודשית – טון

תחזית שיווק (טון)			שתילות בדונם			תקופה אזור
אפריל	מרץ	פברואר	ינואר	דצמבר	עד נובמבר	
						אשכול - רמת נגב
			4500			בית שאן - בקעה
						גליל - עמק יזרעאל
						חדרה, משולש
						לכיש, חוף אשקלון
8,000	3,000	1,500	800	1,500	500	ערבה - אילות
						רמה"ג, גליל עליון
						שדות נגב - מרחבים
						שפלה
8,000	3,000	1,500	5,300	1,500	500	סה"כ
			6,600	1,500	400	2014

היקף מזרעי האבטיח בחודשים נובמבר- ינואר כ- 7,300 דונם. המיועדים לשיווק בחודשים פברואר – אפריל. הצפי לרמת מחירים גבוהה.

תרשים 8.א.

מחיר סיטונאי של אבטיח – ממוצע שבועי (ש"ח לק"ג) שנים 2012-2015



תרשים 8.א. מתאר את התפתחות מחיר סיטונאי של האבטיח בשנים 2012-2015 האחרונות כפי שנסקרו ע"י מועצת הצמחים בשוק צריפין.