



ענף הירקות  
Vegetable Division



מועצת הצמחים  
המועצה לייצור צמחים ולשיווקם  
The Plants Production and Marketing Board

# תחזית שיווק וירקות

## תחזית שיווק וירקות

פברואר - אפריל 2014



שתילות/מזרעים לחודשים  
עד ינואר 2014

## תוכן העניינים

פתיח

- 1.השוואת מחירי ירקות **סיטוני** חודשים דצמבר 2013 – ינואר 2014 (ש לק"ג).
- 2.השוואת מחירי ירקות **סיטוני** חודשים ינואר 2013 – ינואר 2014 (ש לק"ג).
- 3.השוואת מחירי ירקות **קמעונאי** חודשים דצמבר 2013 – ינואר 2014 (ש לק"ג).
- 4.השוואת מחירי ירקות **קמעונאי** חודשים ינואר 2013 – ינואר 2014 (ש לק"ג).
- 5.השוואת מחירי ירקות **קמעונאי** לעומת מחיר **סיטוני**- חודש ינואר 2014 (ש לק"ג).
- 6.תרשים השוואת מדד מחירים חודשי לצרכן ומדד מחירים סיטוני של ירקות - שנים 2005-2014 (מדד באחוזים בסיס = ממוצע 2005).

## תחזית שיווק

1. [בצל](#)
2. [חצילים](#)
3. [כרוב](#)
4. [מלפפון](#)
5. [עגבנייה](#)
6. [פלפל](#)
7. [שום](#)
8. [אבטיח](#)

אנו מתכבדים להגיש את תחזית שיווק של מזרעי/שתילות עד ינואר 2014 אשר ישווקו בחודשים פברואר – אפריל הנתונים הבאים נאספו מהשטח ע"י רכזי המועצה, הסקירה היומית של מחירי הירקות בשוק צריפין ומנתוני השיווק שמרוכזים בענף הירקות. נתונים אלה מעובדים במועצת הצמחים- ענף הירקות לדוח מרכז ומפורט שפורסם בשולחנות המגדלים הרלוונטיים ובאתר המועצה.

### לתשומת לב:

הנתונים המופיעים בתחזית זו, מבוססים על מידע שנמסר או שנאסף ע"י המועצה ובגלל מורכבות העניין, ישנה אפשרות שמידע זה אינו שלם. כמו כן, תחזית זו מושפעת מתנאים ונתונים שונים שעלולים להשתנות ולשנות נתונים ו/או את האמור בתחזית זו. מדובר בתנאים כגון: מזג אוויר, מחלות, גלי הנבה, אזורי גידול, עונות גידול וכו'. לאור זאת, יש לקחת את הנתונים והאמור בתחזית זו בזהירות ובעירבון מוגבל. אין בתחזית זו כדי להטיל על מועצת הצמחים – ענף הירקות או מי מעובדיה ו/או שלוחיה כל אחריות בקשר לאמור ו/או לאמיתות האמור בתחזית זו ואין לפרשה כהתחייבות לקיומו של נתון כלשהו בעתיד.

אלי דנינו  
מנהל מידע – ענף ירקות

אברהם ארליך (נונה)  
מנהל ענף ירקות

1. השוואת מחירי ירקות **סיטוני** חודשים דצמבר 2013 – ינואר 2014 (ש לק"ג).

שם ירק	דצמבר-13	ינואר-14	% שינוי
ארטישוק	11.08	9.57	-14%
בטטות	3.31	3.39	2%
בטטות איכות מעולה	5.42	5.64	4%
בצל אדום	4.50	4.45	-1%
בצל בית אלפא	2.66	2.27	-15%
בצל ירוק	4.45	6.82	53%
בצל ריברסייד	3.66	3.36	-8%
ברוקולי באריזה קמעונאית	11.92	10.91	-8%
גזר באריזה קמעונאית	2.36	2.30	-2%
גזר בשקים	2.01	1.90	-5%
דלורית	3.23	4.50	40%
דלעת	2.76	2.92	6%
חסה 8 יחידות	29.25	38.36	31%
חצילים	1.44		
חצילים חממה	5.37	7.48	39%
כרוב אדום	5.94	5.46	-8%
כרוב לבן	3.76	4.35	16%
כרובית	3.83	4.77	25%
לוף	7.47	6.96	-7%
לפת איכות מעולה	4.37	4.70	8%
מילון גליה מעולה	6.97	5.51	-21%
מילון כתום	6.42	5.75	-10%
מלפפונים חממה	6.29	4.09	-35%
סלק			
סלק איכות מעולה	3.62	4.25	17%
עגבניות באשכולות	4.93	5.29	7%
עגבניות חממה	4.47	4.73	6%
עגבניות שרי באשכולות	6.21	7.90	27%
פלפל אדום איכות מעולה	4.88	6.55	34%
פלפל בהיר	4.92	8.51	73%
פלפל חריף	4.91	7.62	55%
פלפל ירוק מזני בלוקי	4.08	5.70	40%
פלפל כתום	5.46	7.68	41%
פלפל צהוב איכות מעולה	4.93	6.99	42%
פלפל צהוב חממה			
פלפל קליפורני			
צנון	3.18	4.02	26%
קולורבי			
קולורבי איכות מעולה	4.86	6.26	29%
קישואים			
קישואים איכות מעולה	9.00	5.55	-38%
שום	19.83	20.00	1%
שומר	4.27	5.11	20%
שועיית ירוקה	9.38	14.05	50%
תירס באריזה קמעונאית	5.67	6.64	17%
תפוא"ד אדום באריזה קמעונאית	5.20	5.18	0%
תפוא"ד אדום באריזה קמעונאית איכות מעולה	5.70	5.70	0%
תפוא"ד אדום בשקים	4.90	4.63	-5%
תפוא"ד באריזה קמעונאית	4.60	4.26	-7%
תפוא"ד באריזה קמעונאית לבן איכות מעולה	4.80	4.53	-6%
תפוא"ד שקים	4.30	3.96	-8%

2. השוואת מחירי ירקות סיטוני חודשים ינואר 2013 – ינואר 2014 (ש לק"ג).

שם ירק	ינואר-13	ינואר-14	% שינוי
ארטישוק	13.22	9.57	-28%
בטטות	4.65	3.39	-27%
בטטות איכות מעולה	7.72	5.64	-27%
בצל אדום	5.26	4.45	-15%
בצל בית אלפא	3.97	2.27	-43%
בצל ירוק	9.17	6.82	-26%
בצל ריברסייד		3.36	
ברוקולי באריזה קמעונאית	9.43	10.91	16%
גזר באריזה קמעונאית	2.62	2.30	-12%
גזר בשקים	2.36	1.90	-20%
דלורית	3.76	4.50	20%
דלעת	3.48	2.92	-16%
חסה 8 יחידות	25.24	38.36	52%
חצילים	3.71		
חצילים חממה	7.37	7.48	1%
כרוב אדום	3.45	5.46	58%
כרוב לבן	1.69	4.35	157%
כרובית	3.03	4.77	58%
לוף	11.09	6.96	-37%
לפת איכות מעולה	3.14	4.70	50%
מילון גליה מעולה	6.92	5.51	-20%
מילון כתום		5.75	
מלפפונים חממה	4.07	4.09	0%
סלק	3.70		
סלק איכות מעולה		4.25	
עגבניות באשכולות	5.28	5.29	0%
עגבניות חממה	5.13	4.73	-8%
עגבניות שרי באשכולות	9.98	7.90	-21%
פלפל אדום איכות מעולה	5.74	6.55	14%
פלפל בהיר	4.82	8.51	77%
פלפל חריף	3.35	7.62	127%
פלפל ירוק מזני בלוקי		5.70	
פלפל כתום	6.60	7.68	16%
פלפל צהוב איכות מעולה		6.99	
פלפל צהוב חממה	6.06		
פלפל קליפורני	4.93		
צנון	3.02	4.02	33%
קולורבי	5.77		
קולורבי איכות מעולה		6.26	
קישואים	5.84		
קישואים איכות מעולה		5.55	
שום	15.30	20.00	31%
שומר	3.76	5.11	36%
שועיית ירוקה	11.43	14.05	23%
תירס באריזה קמעונאית	6.94	6.64	-4%
תפוא"ד אדום באריזה קמעונאית	3.44	5.18	50%
תפוא"ד אדום באריזה קמעונאית איכות מעולה	4.11	5.70	39%
תפוא"ד אדום בשקים	3.11	4.63	49%
תפוא"ד באריזה קמעונאית	3.44	4.26	24%
תפוא"ד באריזה קמעונאית לבן איכות מעולה	4.00	4.53	13%
תפוא"ד שקים	2.97	3.96	33%

3. השוואת מחירי ירקות **קמעונאי** חודשים דצמבר 2013 – ינואר 2014 (שם לק"ג).

מחיר קמעונאי שם לק"ג				ירק
הערות	שינוי ב%	ינואר-14	דצמבר-13	
ק"ג 1	18%	19.55	16.55	שעועית יחקה
ק"ג 1	-7%	4.12	4.45	גזר
ק"ג 1	18%	8.09	6.88	פלפל יחוק
ק"ג 1	15%	6.08	5.31	עגבניות עגולות רגילות
ק"ג 1	16%	11.98	10.29	עגבניות - שרי
ק"ג 1	-18%	5.74	7.01	מלפפונים
ראש בימני	17%	5.86	5.00	חסה רגילה ערבית
ק"ג 1	29%	6.20	4.82	כחוב לבן
ק"ג 1	21%	8.81	7.30	כחובית
ק"ג 1	60%	9.27	5.79	חצילים
ק"ג 1	0%	9.15	9.15	קישואים
ק"ג 1	-4%	5.13	5.32	תפוחי אדמה
ק"ג 1	-12%	4.01	4.58	בצל יבש
ק"ג 1	12%	8.37	7.50	תירס קלחים
ק"ג 1		9.00	9.44	מלונים - גליה
ק"ג 1		-	-	אבטיח
כ-335 גרם	-5%	7.30	7.65	שימורי אפונת גינה
335 גרם	-1%	7.60	7.67	שימורי תירס גרעינים
100 גרם				רסק עגבניות
500 גרם	-4%	13.85	14.40	סלט חצילים

מקור: לשכה מרכזית לסטטיסטיקה

4. השוואת מחירי ירקות **קמעונאי** חודשים ינואר 2013 – ינואר 2014 (ש לק"ג).

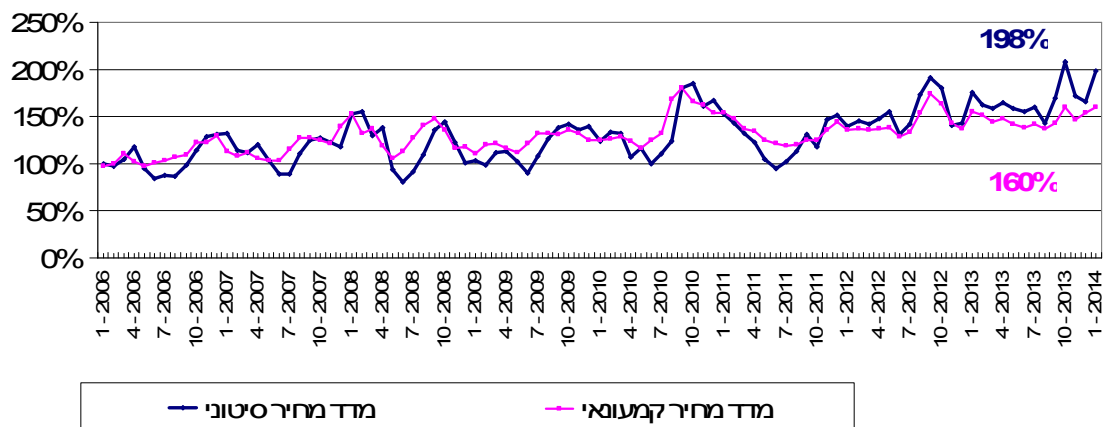
מחיר קמעונאי ש לק"ג				ירק
הערות	שינוי ב%	ינואר-14	ינואר-13	
ק"ג 1	9%	19.55	17.88	שעועית ירוקה
ק"ג 1	-13%	4.12	4.74	גזר
ק"ג 1	2%	8.09	7.95	פלפל ירוק
ק"ג 1	-5%	6.08	6.37	עגבניות עגולות רגילות
ק"ג 1	-5%	11.98	12.64	עגבניות - שרי
ק"ג 1	-3%	5.74	5.93	מלפפונים
ראש בימוני	11%	5.86	5.27	חסה רגילה ערבית
ק"ג 1	74%	6.20	3.57	כחב לבן
ק"ג 1	15%	8.81	7.69	כחבית
ק"ג 1	15%	9.27	8.06	חצילים
ק"ג 1	10%	9.15	8.32	קישואים
ק"ג 1	17%	5.13	4.37	תפוחי אדמה
ק"ג 1	-23%	4.01	5.18	בצל יבש
ק"ג 1	-3%	8.37	8.60	תירס קלחים
ק"ג 1		9.00	-	מלונים - גליה
ק"ג 1		-	-	אבטיח
כ-335 גרם	3%	7.30	7.12	שימרי אפונת גינה
335 גרם	10%	7.60	6.88	שימרי תירס גרעינים
100 גרם			2.04	רסק עגבניות
500 גרם	-5%	13.85	14.55	סלט חצילים

מקור: לשכה מרכזית לסטטיסטיקה

5. השוואת מחירי ירקות **קמעונאי** לעומת מחיר **סיטוני**-חודש ינואר 2014 (שלק"ג).

פער תיווך	מחיר קמעונאי ש לק"ג	מחיר סיטוני ש לק"ג	ירק	יחידה
39%	19.55	14.05	שעועית ירוקה	ק"ג 1
96%	4.12	2.10	גזר	ק"ג 1
-5%	8.09	8.51	פלפל ירוק	ק"ג 1
21%	6.08	5.01	עגבניות עגולות רגילות	ק"ג 1
52%	11.98	7.90	עגבניות - שרי	ק"ג 1
40%	5.74	4.09	מלפפונים	ק"ג 1
22%	5.86	4.80	חסה רגילה ערבית	ראש בינוני
43%	6.20	4.35	כרוב לבן	ק"ג 1
85%	8.81	4.77	כרובית	ק"ג 1
24%	9.27	7.48	חצילים	ק"ג 1
65%	9.15	5.55	קישואים	ק"ג 1
14%	5.13	4.51	תפוחי אדמה	ק"ג 1
43%	4.01	2.81	בצל יבש	ק"ג 1
26%	8.37	6.64	תירס קלחים	ק"ג 1
60%	9.00	5.63	מלונים - גליה	ק"ג 1

**6. תרשים השוואת מדד מחירים חודשי לצרכן ומדד מחירים סיטוני של ירקות- שנים 2005-2014 (מדד באחוזים בסיס = ממוצע 2005)**



מדד הסיטוני חודש ינואר 2014 עומד בשיעור של 198% משנת הבסיס (ממוצע 2005). מנתוני ענף הירקות עולה כי מדד מחירי הירקות הסיטוני בחודש ינואר 2014 עלה בשיעור של 20% לעומת חודש דצמבר 2013. מדד מחירי הירקות לצרכן בחודש ינואר 43 עומד בשיעור של 160% משנת הבסיס, מדד מחירי הירקות לצרכן בחודש ינואר עלה בשיעור של 4% לעומת חודש דצמבר 2013.

**הערות כלליות:  
1. צריכה נורמטיבית חודשית:**

ירק	צריכה נורמטיבית ממוצעת חודשית בטון
בטטות	1,600
בצל	9,000 (כולל יו"ש)
גזר	7,000
חצילים	4,000
כרוב	5,000
כרובית	2,500
מלפפונים	9,000
עגבניות	15,000
פלפל	6,000
קישואים	2,500
תפוא"ד	23,000

**הערה:** נתוני הצריכה החודשית הממוצעת, בהתאם לדיווחים המסוכמים במועצת הצמחים.



**פרוט התחזית:**

**1. בצל**

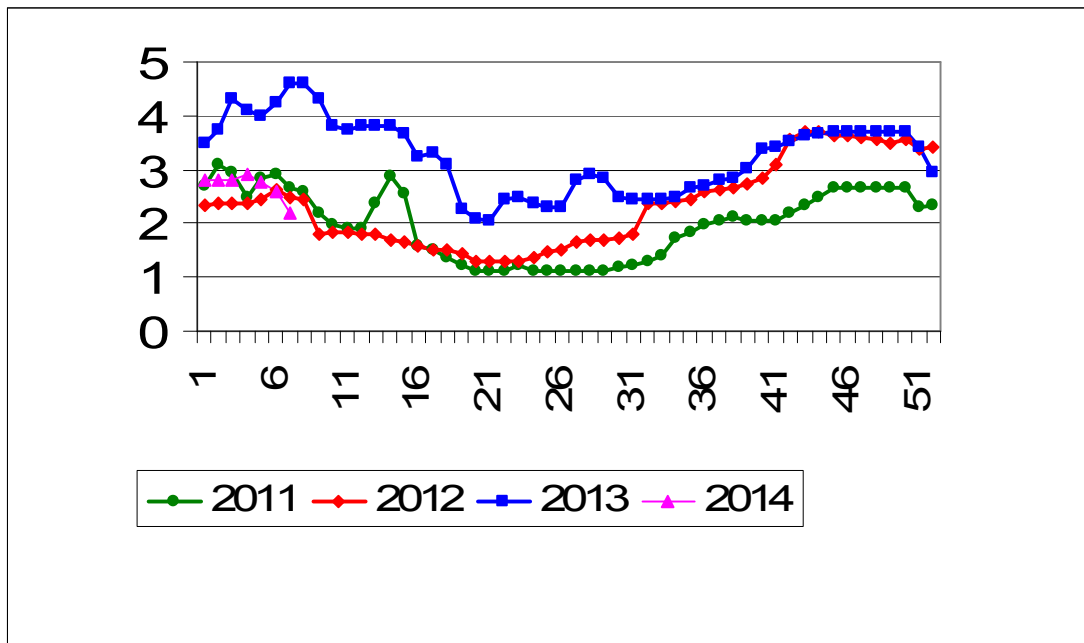
**התפלגות מזרעי בצל בדונם והתפלגות שיווק חודשית – טון**

תחזית שיווק (טון)		מזרעים בדונם					זנים
בית אלפא	ריברסייד (מלאי)	ריברסייד	מיכלוא	אורי זריעה	אורי נעיצה	בית אלפא	
							אזור/תקופה
5,000				700	2,100	1,000	אשכול - רמת נגב
		2,500	3,100	200	600		בית שאן - בקעה
							גליל - עמק יזרעאל
		400					חדרה, משולש
9,000					150	1,600	לכיש, חוף אשקלון
		1,500					ערבה - אילות
2,500		4,000	1,400	40	100	1,200	רמה"ג, גליל עליון
1,000		600			200		שדות נגב - מרחבים
17,500	1,000	9,000	4,500	940	3,150	3,800	שפלה
		3,500	3,500	470	2,000	3,700	סה"כ
							2013

אספקת בצל בחודש – פברואר – מרץ 2014 הינה מזן בית אלפא ואורי. הצריכה הממוצעת בחודש הינו 9,000 טונות. היקף שטחי הבצל בחודשים נובמבר – ינואר גבוהה ב – 20% לעומת התקופה המקבילה אשתקד צפויה אספקה סדירה של בצל, צפי לרמת מחירים מאוזנת עד נמוכה.

**תרשים 1.א.**

**מחיר סיטונאי של בצל – ממוצע שבועי (ש"ל לק"ג) שנים 2011-2014**



תרשים 1.א מתאר את התפתחות מחיר סיטונאי של בצל בשנים 2011-2014 האחרונות כפי שנסקרו ע"י מועצת הצמחים בשוק צריפין (המחיר משקלל גם את שיווק הבצל מסוג ריברסייד בית אלפא).

## 2. חצילים

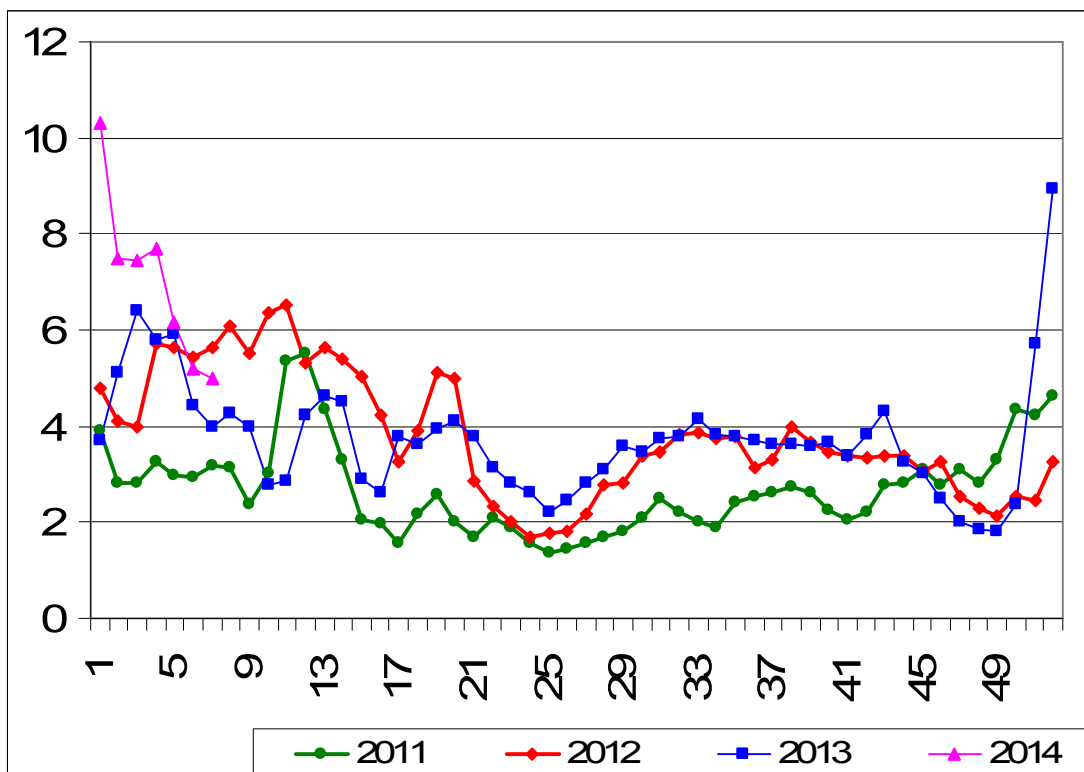
### התפלגות שתילות חצילים בדונם והתפלגות שיווק חודשית – טון

תחזית שיווק (טון)			תקופה						
אפריל	מרץ	פברואר	חממות	ינואר ש"פ	חממות	דצמבר ש"פ	חממות	עד נובמבר ש"פ	אזור
500	400	400					350		אשכול - רמת נגב
1,200	1,200	1,200					100	600	בית שאן - בקעה
200	200	150					250		גליל - עמק יזרעאל
150	150	150					150		חדרה, משולש
200	200	200					100		לכיש, חוף אשקלון
1,200	1,200	1,200					800		ערבה - אילות
50							30		רמה"ג, גליל עליון
900	900	400		300		300	140	400	שדות נגב - מרחבים
4,400	4,250	3,700	-	300	-	300	1,920	1,000	שפלה
300	300	300							סה"כ
4,700	4,550	4,000							יו"ש
			200		320	100	1,320	2,100	סה"כ כולל יו"ש
									2012

היקף שטחי החציל עד חודש ינואר הינו כ- 1600 דונם בשטחים פתוחים, ו- 1920 דונם בחממות המיועדים לשיווק בחודשים פברואר - אפריל. צפי לרמת מחירים – גבוהה.

### תרשים 2.א.

#### מחיר סיטונאי של חצילים – ממוצע שבועי (ש"ק"ג) שנים 2011-2014



תרשים 2.א. מתאר את התפתחות מחיר סיטונאי של חציל (חממה ושט"פ) בשנים 2011-2014 האחרונות כפי שנסקרו ע"י מועצת הצמחים בשוק צריפין.

### 3.כרוב

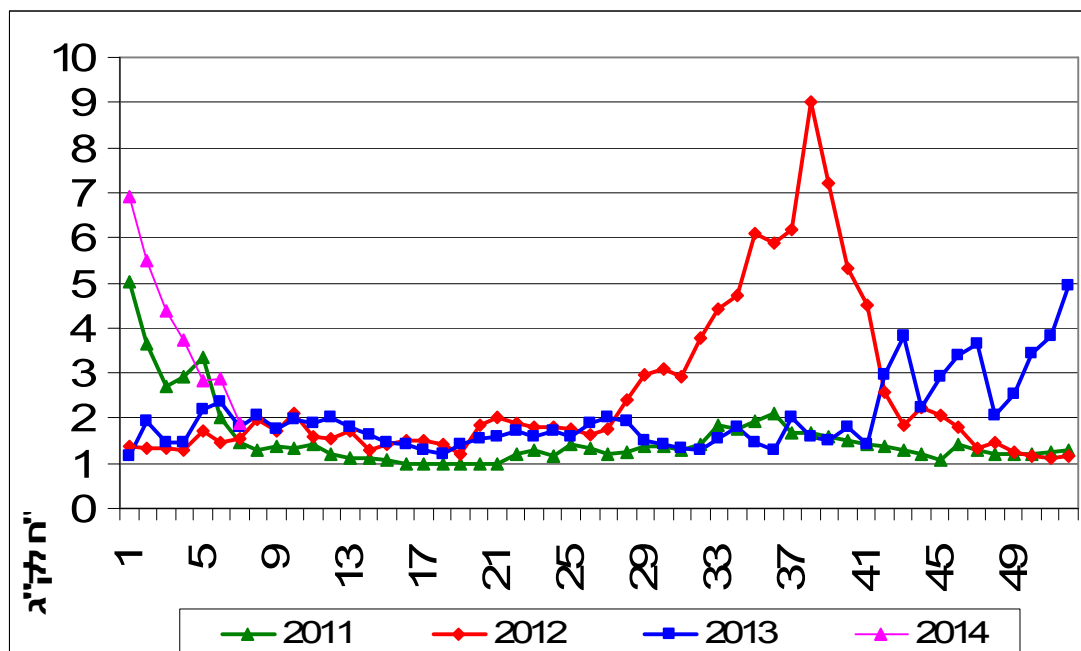
#### התפלגות שתילות כרוב בדונם והתפלגות שיווק חודשית – טון

תחזית שיווק (טון)			שתילות בדונם			תקופה
אפריל	מרץ	פברואר	ינואר	דצמבר	עד נובמבר	אזור
300	300	300	30	150	75	אשכול - רמת נגב
200	200			50	50	בית שאן - בקעה
300	300	400	80	80	130	גליל - עמק יזרעאל
500	500	280	80	100	100	חדרה, משולש
500	500	400	180	150	125	לכיש, חוף אשקלון
						ערבה - אילות
						רמה"ג, גליל עליון
2,800	2,600	2,600	600	650	300	שדות נגב - מרחבים
500	500	400	100	150	50	שפלה
<b>5,100</b>	<b>4,900</b>	<b>4,380</b>	<b>1,070</b>	<b>1,330</b>	<b>830</b>	<b>סה"כ</b>
150	150	150				יו"ש
			1,650	1,600	900	2012

היקף שטחי הכרוב בחודשים נובמבר – ינואר כ- 3,230 דונם, המיועדים לשיווק בחודשים פברואר – אפריל.  
 כתוצאה מהתקררות במזג האוויר ישנה האטה בהבשלת הכרוב.  
 צפי לרמת מחירים מאוזנת עד גבוהה.

### תרשים 3.א.

#### מחיר סיטונאי של כרוב לבן – ממוצע שבועי (ש"ח לק"ג) שנים 2011-2014



תרשים 3.א. מתאר את התפתחות מחיר סיטונאי של הכרוב בשנים 2011-2014 האחרונות כפי שנסקרו ע"י מועצת הצמחים בשוק צריפין

#### 4. מלפפון

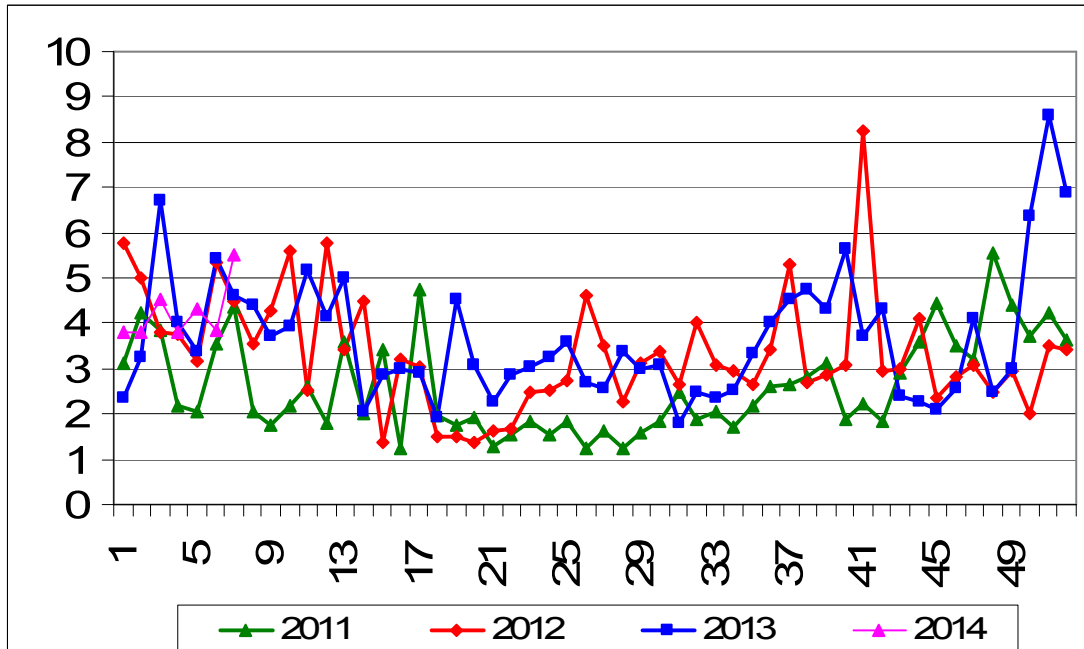
#### התפלגות שתילות מלפפון בדונם והתפלגות שיווק חודשית – טון

תחזית שיווק (טון)			שתילות בדונם				תקופה
אפריל	מרץ	פברואר	ינואר	דצמבר	נובמבר	אזור	
			ש"פ	ש"פ	ש"פ		
100	100	100	50	50	100	אשכול - רמת נגב	
			50	80	150	בית שאן - בקעה	
300	300	300	900	1,200	1,800	גליל - עמק יזרעאל	
8,500	7,500	7,500	50	50	100	חדרה, משולש	
100	100	100				לכיש, חוף אשקלון	
						ערבה - אילות	
			50	50	120	רמה"ג, גליל עליון	
100	100	100			240	שדות נגב - מרחבים	
200	200	200				שפלה	
9,300	8,300	8,300	-	1,100	-	סה"כ	
1,500	1,500	1,500				רש"פ	
10,800	9,800	9,800				סה"כ	
			1,500	1,200	1,885	2012	

הצריכה החודשית הממוצעת של מלפפון הינה כ- 9,000 טון בחודש. השיווק החודשי מהרש"פ מוערך ב 1,500-2,000 טון. היקף שטחי המלפפון בחודשים נובמבר – ינואר כ- 5,000 דונם, המיועדים לשיווק בחודשים פברואר – אפריל. כתוצאה מהמזג האוויר הקר בחודש דצמבר - ינואר, הלילות הקרים גרמו לפחיתה ביבולי המלפפון צפי לרמת מחירים גבוהה.

#### תרשים 4.א.

#### מחיר סיטונאי של מלפפון – ממוצע שבועי (ש"ק"ג) שנים 2011-2014



תרשים 4.א. מתאר את התפתחות מחיר סיטונאי של המלפפון בשנים 2011-2014 האחרונות כפי שנסקרו ע"י מועצת הצמחים בשוק צריפין.

## 5. עגבנייה

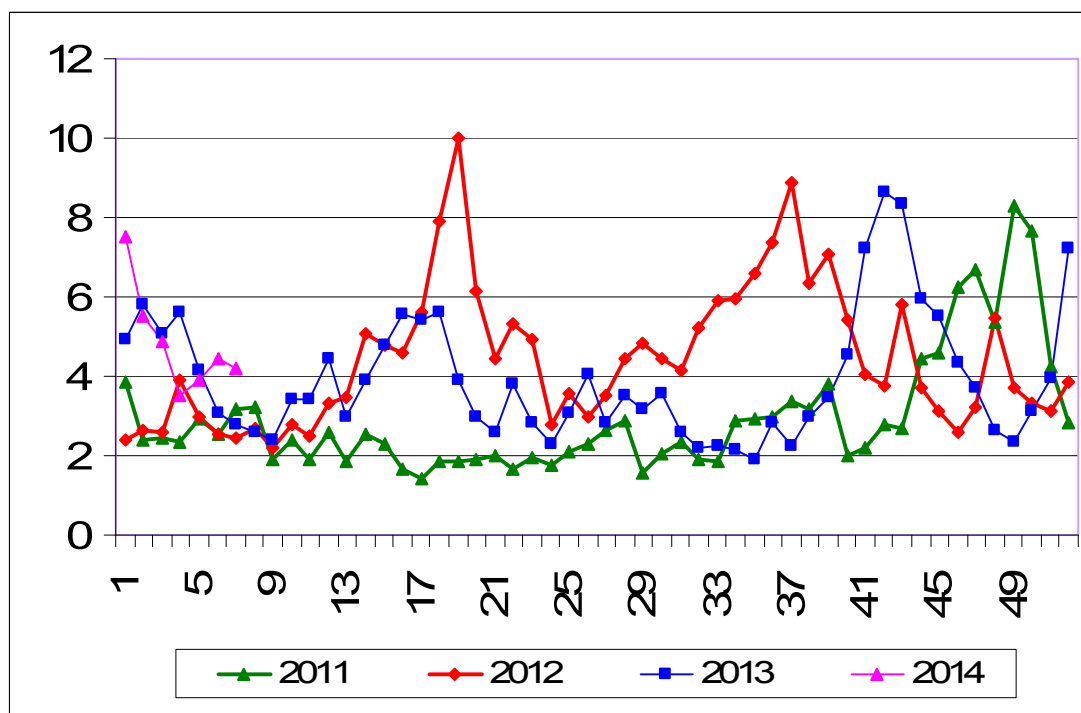
### התפלגות שתילות עגבנייה בדונם והתפלגות שיווק חודשית – טון

תחזית שיווק (טון)			שתילות בדונם				תקופה	
אפריל	מרץ	פברואר	ינואר		דצמבר		עד נובמבר	
			ש"פ	בית צמיחה	ש"פ	בית צמיחה	ש"פ	
				400		400	7,000	אשכול - רמת נגב
8,000	8,000	8,000					730	בית שאן - בקעה
1,500	1,200	1,000					570	גליל - עמק יזרעאל
1,200	1,000	700					320	חדרה, משולש
500	600	600					500	לכיש, חוף אשקלון
1,000	1,000	1,000					600	ערבה - אילות
							1,500	רמה"ג, גליל עליון
	2,000	2,000					240	שדות נגב - מרחבים
	500	500						שפלה
<b>14,700</b>	<b>14,300</b>	<b>13,800</b>	-	<b>400</b>	-	<b>400</b>	<b>11,460</b>	סה"כ
300	300	300						רש"פ
				730	350	4,950	650	2012

סך שתילות עד חודש ינואר כ – 11,800 דונם בתי צמיחה .  
 עקב מזג האוויר החורפי ישנה האטה בהבשלת העגבניות .  
 המיועדים לשיווק בחודשים פברואר –מרץ.  
 צפויה אספקה סדירה של עגבנייה וברמת מחירים מאוזנת עד גבוהה

## תרשים 5.א.

### מחיר סיטונאי של עגבניות חממה – ממוצע שבועי (ש"ק"ג) שנים 2011-2014



תרשים 5.א. מתאר את התפתחות מחיר סיטונאי של העגבנייה בשנים 2011-2014 האחרונות כפי שנסקרו ע"י מועצת הצמחים בשוק צריפין.

## 6.פלפל

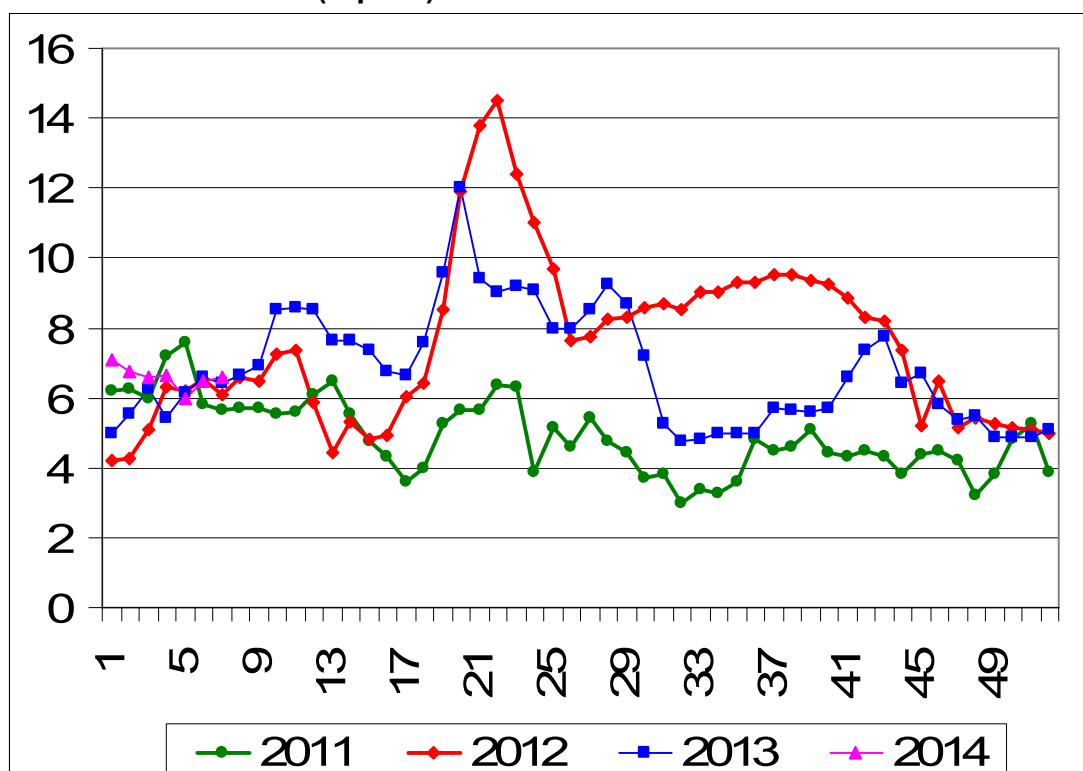
### התפלגות שתילות פלפל בדונם והתפלגות שיווק חודשית – טון

תחזית שיווק (טון)			שתילות בדונם					תקופה
אפריל	מרץ	פברואר	ש"פ	ינואר	ש"פ	דצמבר	עד נובמבר	אזור
			בית צמיחה	בית צמיחה	בית צמיחה	בית צמיחה	בית צמיחה	
1,500	1,500	1,500					3,900	אשכול - רמת נגב
1,000	1,000	800					2,500	בית שאן - בקעה
1,000	600	600					1,100	גליל - עמק יזרעאל
500	800	800					500	חדרה, משולש
	700	700					500	לכיש, חוף אשקלון
2,000	1,200	1,200					21,000	ערבה - אילות
								רמה"ג, גליל עליון
1,000	1,000	1,000					750	שדות נגב - מרחבים
500	700	800					300	שפלה
7,500	7,500	7,400	-	-	-	-	30,550	סה"כ
				400		13,060	980	2012

סך שתילות עד חודש אוקטובר כ - 30,550 דונם בתי צמיחה, ו כ- 1,600 דונם ש"פ. הצפי לרמת מחירים מאוזנת בכפוף למחירי הפלפל בשוק היצוא.

## תרשים 6.א.

מחיר סיטונאי של פלפל אדום חממה – ממוצע שבועי (ש"ק"ג) שנים 2011-2014



תרשים 6.א. מתאר את התפתחות מחיר סיטונאי של הפלפל בשנים 2011-2014 האחרונות כפי שנסקרו ע"י מועצת הצמחים בשוק צריפין.

## 7.שום

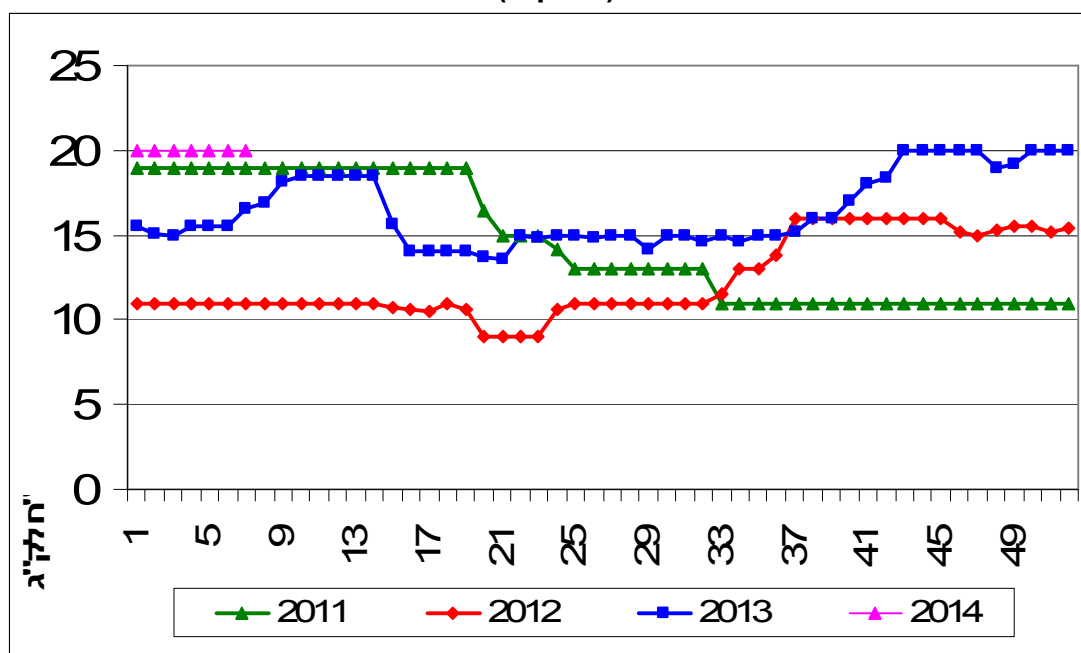
### התפלגות שתילות שום בדונם והתפלגות שיווק חודשית – טון

מלאי	שתילות בדונם עד ינואר	תקופה
		אזור
		אשכול - רמת נגב
	3,100	בית שאן - בקעה
	2,250	גליל - עמק יזרעאל
		חדרה, משולש
		לכיש, חוף אשקלון
		ערבה - אילות
	1,450	רמה"ג, גליל עליון
		שדות נגב - מרחבים
		שפלה
	6,800	סה"כ

היקף המזרעים בחודשים נובמבר- ינואר הינו 6,800 דונם הצפי לרמת מחירים גבוהה .

## תרשים 7.א.

### מחיר סיטונאי של שום – ממוצע שבועי (ש"ל ק"ג) שנים 2011-2014



תרשים 7.א. מתאר את התפתחות מחיר סיטונאי של השום בשנים 2011-2014 האחרונות כפי שנסקרו ע"י מועצת הצמחים בשוק צריפין.

### 8.אבטיח

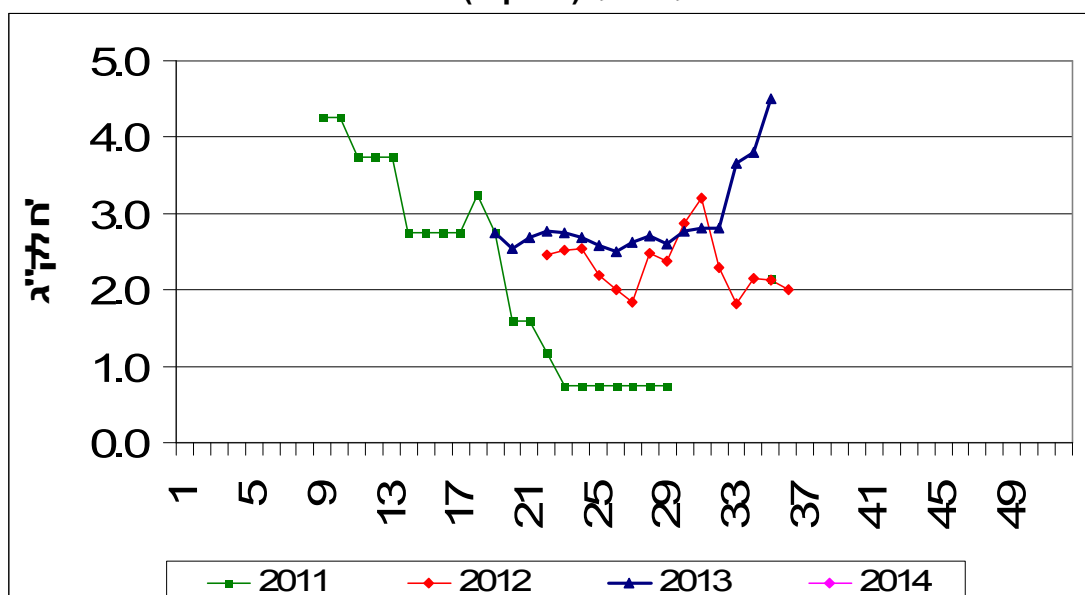
#### התפלגות שתילות אבטיח בדונם והתפלגות שיווק חודשית – טון

תחזית שיווק (טון)			שתילות בדונם			תקופה
אפריל	מרץ	פברואר	ינואר	דצמבר	עד נובמבר	אזור
			5500			אשכול - רמת נגב
						בית שאן - בקעה
						גליל - עמק יזרעאל
						חדרה, משולש
						לכיש, חוף אשקלון
6,000	2,000		1,100	1,500	400	ערבה - אילות
						רמה"ג, גליל עליון
						שדות נגב - מרחבים
						שפלה
6,000	2,000	-	6,600	1,500	400	סה"כ
				1,000		2012

היקף מזרעי האבטיח בחודשים נובמבר- ינואר כ- 7,400 דונם.  
הצפי לרמת מחירים גבוהה.

### תרשים 8.א.

#### מחיר סיטונאי של אבטיח – ממוצע שבועי (ש"ל לק"ג) שנים 2011-2014



תרשים 8.א. מתאר את התפתחות מחיר סיטונאי של האבטיח בשנים 2011-2014 האחרונות כפי שנסקרו ע"י מועצת הצמחים בשוק צריפין.