



ענף הירקות
Vegetable Division



מועצת הצמחים
המועצה לייצור צמחים ולשיווקם
The Plants Production and Marketing Board

תחזית שיווק וירקות תחזית שיווק וירקות

דצמבר - פברואר 2016



שתילות/מזרעים לחודשים
עד נובמבר 2015

תוכן העניינים

פתיח

- 1.השוואת מחירי ירקות **סיטוני** חודשים אוקטובר 2015 – נובמבר 2015 (ש"ל לק"ג).
- 2.השוואת מחירי ירקות **סיטוני** חודשים נובמבר 2014 – נובמבר 2015 (ש"ל לק"ג).
- 3.השוואת מחירי ירקות **קמעונאי** חודשים אוקטובר 2015 – נובמבר 2015 (ש"ל לק"ג).
- 4.השוואת מחירי ירקות **קמעונאי** חודשים נובמבר 2014 – נובמבר 2015 (ש"ל לק"ג).
- 5.השוואת מחירי ירקות **קמעונאי** לעומת מחיר **סיטוני**- חודש נובמבר 2015 (ש"ל לק"ג).
- 6.תרשים השוואת מדד מחירים חודשי לצרכן ומדד מחירים סיטוני של ירקות - שנים 2005-2014 (מדד באחוזים בסיס = ממוצע 2005).

תחזית שיווק

1. [בצל](#)
2. [חצילים](#)
3. [כרוב](#)
4. [מלפפון](#)
5. [עגבנייה](#)
6. [פלפל](#)
7. [שום](#)

אנו מתכבדים להגיש את תחזית שיווק של מזרעי/שתילות עד נובמבר 2015 אשר ישווקו בחודשים דצמבר – פברואר הנתונים הבאים נאספו מהשטח ע"י רכזי המועצה, הסקירה היומית של מחירי הירקות בשוק צריפין ומנתוני השיווק שמרוכזים בענף הירקות. נתונים אלה מעובדים במועצת הצמחים- ענף הירקות לדוח מרכז ומפורט שפורסם בשולחנות המגדלים הרלוונטיים ובאתר המועצה.

לתשומת לב:

הנתונים המופיעים בתחזית זו, מבוססים על מידע שנמסר או שנאסף ע"י המועצה ובגלל מורכבות העניין, ישנה אפשרות שמידע זה אינו שלם. כמו כן, תחזית זו מושפעת מתנאים ונתונים שונים שעלולים להשתנות ולשנות נתונים ו/או את האמור בתחזית זו. מדובר בתנאים כגון: מזג אוויר, מחלות, גלי הבה, אזורי גידול, עונות גידול וכו'. לאור זאת, יש לקחת את הנתונים והאמור בתחזית זו בזהירות ובעירבון מוגבל. אין בתחזית זו כדי להטיל על מועצת הצמחים – ענף הירקות או מי מעובדיה ו/או שלוחיה כל אחריות בקשר לאמור ו/או לאמיתות האמור בתחזית זו ואין לפרשה כהתחייבות לקיומו של נתון כלשהו בעתיד.

אלי דנינו
מנהל מידע – ענף ירקות

אברהם ארליך (נונה)
מנהל ענף ירקות

1. השוואת מחירי ירקות סיטוני חודשים אוקטובר 2015 – נובמבר 2015 (ש"ל לק"ג).

שם ירק	אוקטובר-15	נובמבר-15	% שינוי
בטטות איכות מעולה	5.88	6.00	2%
בצל אדום	3.44	3.50	2%
בצל ירוק	9.50	8.49	-11%
בצל ריברסייד	3.15	3.20	2%
ברוקולי באריזה קמעונאית	15.00	14.92	-1%
גזר באריזה קמעונאית	5.43	5.36	-1%
גזר בשקים	4.93	4.86	-1%
דלורית	2.65	3.48	31%
דלעת	2.75	3.48	27%
חסה 8 יחידות	32.90	24.58	-25%
חציל בלאדי		4.75	
חציל חממה		6.79	
חצילים	5.89	5.09	-13%
כרוב אדום	4.88	6.63	36%
כרוב לבן	5.55	5.83	5%
כרובית	6.01	6.08	1%
לוף	7.75	7.21	-7%
לפת איכות מעולה		5.55	
מילון גליה מעולה	4.18	4.45	7%
מילון כתום	5.05	4.74	-6%
מלפפון חממה	3.79	5.43	43%
סלק	4.89	3.70	-24%
עגבניות באשכולות		7.58	
עגבניות באשכולות	11.76	9.17	-22%
עגבניות חממה	12.00	9.10	-24%
עגבניות חממה	11.57	7.53	-35%
עגבניות שרי אשכולות אכות מעולה	12.79	9.63	-25%
פלפל אדום איכות מעולה	11.50	8.97	-22%
פלפל בהיר	9.65	6.52	-32%
פלפל חריף	7.95	5.04	-37%
פלפל ירוק מאורך-	7.68	5.03	-35%
פלפל ירוק מזני בלוקי	8.77	5.71	-35%
פלפל כתום	11.80	9.24	-22%
פלפל צהוב איכות מעולה	11.70	9.24	-21%
צנון	4.75	4.70	-1%
צנונית באריזה	5.75	4.65	-19%
קולורבי	6.85	8.42	23%
קישואים איכות מעולה	7.05	10.14	44%
שום	12.00	13.67	14%
שומר	5.82	5.60	-4%
שועיית ירוקה	17.85	17.71	-1%
תירס באריזה קמעונאית	5.75	6.21	8%
תפוא"ד אדום באריזה קמעונאית	3.76	3.95	5%
תפוא"ד אדום באריזה קמעונאית איכות מעולה	4.30	4.50	5%
תפוא"ד אדום בשקים	3.50	3.70	6%
תפוא"ד באריזה קמעונאית	3.20	3.40	6%
תפוא"ד באריזה קמעונאית לבן איכות מעולה	3.68	3.90	6%
תפוא"ד שקים	2.90	3.10	7%

2. השוואת מחירי ירקות סיטוני חודשים נובמבר 2014 – נובמבר 2015 (ש לק"ג).

שם ירק	נובמבר-14	נובמבר-15	% שינוי
בטטות איכות מעולה	6.12	6.00	-2%
בצל אדום	2.80	3.50	25%
בצל ירוק	5.00	8.49	70%
בצל ריברסייד	2.01	3.20	59%
ברוקולי באריזה קמעונאית	11.57	14.92	29%
גזר באריזה קמעונאית	3.45	5.36	55%
גזר בשקים	3.02	4.86	61%
דלורית	3.19	3.48	9%
דלעת	2.76	3.48	26%
חסה 8 יחידות	22.24	24.58	11%
חציל בלאדי		4.75	
חציל חממה		6.79	
חצילים	2.60	5.09	96%
חצילים חממה	3.28		
כרוב אדום	3.11	6.63	113%
כרוב לבן	1.92	5.83	204%
כרובית	4.03	6.08	51%
לוף	9.02	7.21	-20%
לפת איכות מעולה		5.55	
מילון גליה מעולה	4.93	4.45	-10%
מילון כתום	5.32	4.74	-11%
מלפפון חממה		5.43	
מלפפונים חממה	4.66		
סלק	2.53	3.70	47%
סלק איכות מעולה	2.78		
עגבניות באשכולות	5.77	7.58	31%
עגבניות באשכולות		9.17	
עגבניות חממה	5.13	9.10	77%
עגבניות חממה		7.53	
עגבניות שרי אשכולות אכות מעולה		9.63	
עגבניות שרי באשכולות	6.02		
פלפל אדום איכות מעולה	6.15	8.97	46%
פלפל בהיר	4.24	6.52	54%
פלפל חריף	3.02	5.04	67%
פלפל ירוק מאורך-	3.53	5.03	43%
פלפל ירוק מזני בלוקי	4.08	5.71	40%
פלפל כתום	7.22	9.24	28%
פלפל צהוב איכות מעולה	6.54	9.24	41%
פלפל קליפורני	3.72		
צנון	3.45	4.70	36%
צנונית באריזה	5.31	4.65	-13%
קולורבי	3.90	8.42	116%
קולורבי איכות מעולה	4.46		
קישואים איכות מעולה	6.48	10.14	56%
שום	14.00	13.67	-2%
שומר	3.94	5.60	42%
שעועית ירוקה	11.67	17.71	52%
תירס באריזה קמעונאית	5.59	6.21	11%
תפוא"ד אדום באריזה קמעונאית	2.97	3.95	33%
תפוא"ד אדום באריזה קמעונאית איכות מעולה	3.70	4.50	22%
תפוא"ד אדום בשקים	2.67	3.70	39%
תפוא"ד באריזה קמעונאית	2.79	3.40	22%
תפוא"ד באריזה קמעונאית לבן איכות מעולה	3.40	3.90	15%
תפוא"ד שקים	2.49	3.10	25%

3. השוואת מחירי ירקות **קמעונאי** חודשים אוקטובר 2015 – נובמבר 2015 (ש לק"ג).

מחיר קמעונאי ש לק"ג				ירק
הערות	שינוי ב%	נובמבר-15	אוקטובר-15	
ק"ג 1		21.71	-	שעועית ירוקה
ק"ג 1	0%	6.39	6.42	גזר
ק"ג 1	-9%	11.05	12.18	פלפל אדום מתוק
ק"ג 1	-19%	9.57	11.78	עגבניות עגולות רגילות
ק"ג 1	-10%	15.95	17.82	עגבניות - שרי
ק"ג 1	21%	7.04	5.84	מלפפונים
ראש בימני	1%	5.62	5.59	חסה רגילה ערבית
ק"ג 1	5%	7.90	7.52	כחוב לבן
ק"ג 1	-4%	9.83	10.20	כחובית
ק"ג 1	5%	7.86	7.51	חצילים
ק"ג 1	37%	12.59	9.20	קישואים
ק"ג 1	3%	4.44	4.32	תפוחי אדמה
ק"ג 1	5%	4.20	4.01	בצל יבש
ק"ג 1	3%	8.76	8.52	תירס קלחים
ק"ג 1	8%	7.46	6.89	מלונים - גליה
ק"ג 1		-	-	אבטיח
כ-335 גרם	-1%	6.27	6.35	שימורי אפונת גינה
גרם 335	0%	6.10	6.07	שימורי תירס גרעינים
גרם 100	6%	1.84	1.74	רסק עגבניות
גרם 500	-3%	13.32	13.69	סלט חצילים

מקור: לשכה מרכזית לסטטיסטיקה

4. השוואת מחירי ירקות **קמעונאי** חודשים נובמבר 2014 – נובמבר 2015 (ש"ל לק"ג).

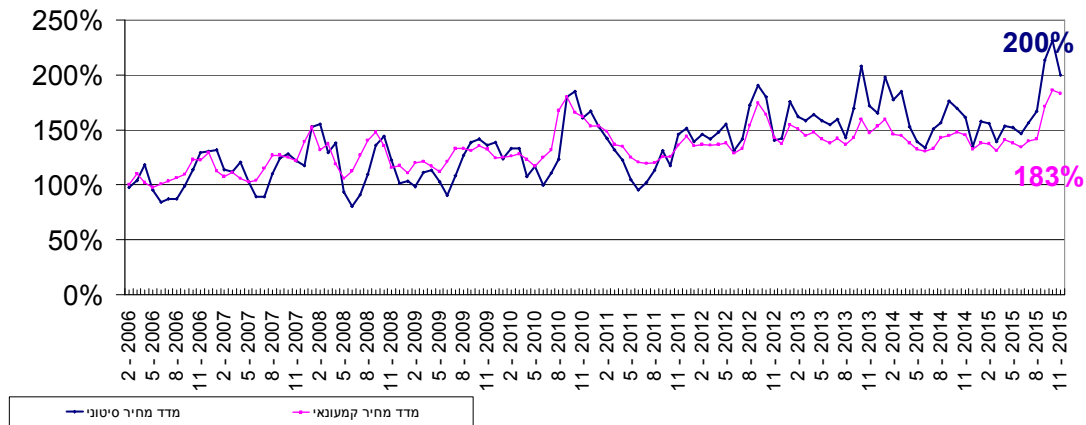
מחיר קמעונאי ש"ל לק"ג				ירק
הערות	שינוי ב%	נובמבר-15	נובמבר-14	
ק"ג 1	15%	21.71	18.81	שעועית ירוקה
ק"ג 1	51%	6.39	4.23	גזר
ק"ג 1	34%	11.05	8.24	פלפל אדום מתוק
ק"ג 1	60%	9.57	5.99	עגבניות עגולות רגילות
ק"ג 1	28%	15.95	12.48	עגבניות - שרי
ק"ג 1	25%	7.04	5.65	מלפפונים
ראש בימני	14%	5.62	4.94	חסה רגילה ערבית
ק"ג 1	108%	7.90	3.79	כחוב לבן
ק"ג 1	20%	9.83	8.17	כחבית
ק"ג 1	51%	7.86	5.20	חצילים
ק"ג 1	51%	12.59	8.32	קישואים
ק"ג 1	12%	4.44	3.95	תפוחי אדמה
ק"ג 1	31%	4.20	3.20	בצל יבש
ק"ג 1	1%	8.76	8.68	תירס קלחים
ק"ג 1	8%	7.46	6.92	מלונים - גליה
ק"ג 1		-	-	אבטיח
כ-335 גרם	-9%	6.27	6.89	שימורי אפונת גינה
גרם 335	-7%	6.10	6.56	שימורי תירס גרעינים
גרם 100	-3%	1.84	1.89	רסק עגבניות
גרם 500	-5%	13.32	14.09	סלט חצילים

מקור: לשכה מרכזית לסטטיסטיקה

5. השוואת מחירי ירקות **קמעונאי** לעומת מחיר **סיטוני**-חודש נובמבר 2015 (שלק"ג).

פער תיווך	מחיר קמעונאי ש"ל לק"ג	מחיר סיטוני ש"ל לק"ג	ירק	יחידה
23%	21.71	17.71	שעועית ירוקה	ק"ג 1
25%	6.39	5.11	גזר	ק"ג 1
69%	11.05	6.52	פלפל אדום מתוק	ק"ג 1
15%	9.57	8.34	עגבניות עגולות רגילות	ק"ג 1
66%	15.95	9.63	עגבניות - שרי	ק"ג 1
30%	7.04	5.43	מלפפונים	ק"ג 1
83%	5.62	3.07	חסה רגילה ערבית	ראש בימני
35%	7.90	5.83	כחב לבן	ק"ג 1
62%	9.83	6.08	כרובית	ק"ג 1
54%	7.86	5.09	חצילים	ק"ג 1
24%	12.59	10.14	קישואים	ק"ג 1
26%	4.44	3.54	תפוחי אדמה	ק"ג 1
31%	4.20	3.20	בצל יבש	ק"ג 1
41%	8.76	6.21	תירס קלחים	ק"ג 1
62%	7.46	4.59	מלונים - גליה	ק"ג 1

6. תרשים השוואת מדד מחירים חודשי לצרכן ומדד מחירים סיטוני של ירקות- שנים 2005-2014 (מדד באחוזים בסיס = ממוצע 2005)



מדד הסיטוני חודש נובמבר 2015 עומד בשיעור של 200% משנת הבסיס (ממוצע 2005). מנתוני ענף הירקות עולה כי מדד מחירי הירקות הסיטוני בחודש נובמבר 2015 ירד בשיעור של 14% לעומת חודש אוקטובר 2015. מדד מחירי הירקות לצרכן בחודש נובמבר 2015 עומד בשיעור של 183% משנת הבסיס, מדד מחירי הירקות לצרכן בחודש נובמבר ירד בשיעור של 1% לעומת חודש אוקטובר 2015.

**הערות כלליות:
1. צריכה נורמטיבית חודשית:**

ירק	צריכה נורמטיבית ממוצעת חודשית בטון
בטטות	1,600
בצל	9,000 (כולל יו"ש)
גזר	7,000
חצילים	4,000
כרוב	5,000
כרובית	2,500
מלפפונים	9,000
עגבניות	15,000
פלפל	6,000
קישואים	2,500
תפוא"ד	23,000

הערה: נתוני הצריכה החודשית הממוצעת, בהתאם לדיווחים המסוכמים במועצת הצמחים.

פרוט התחזית:

1. בצל

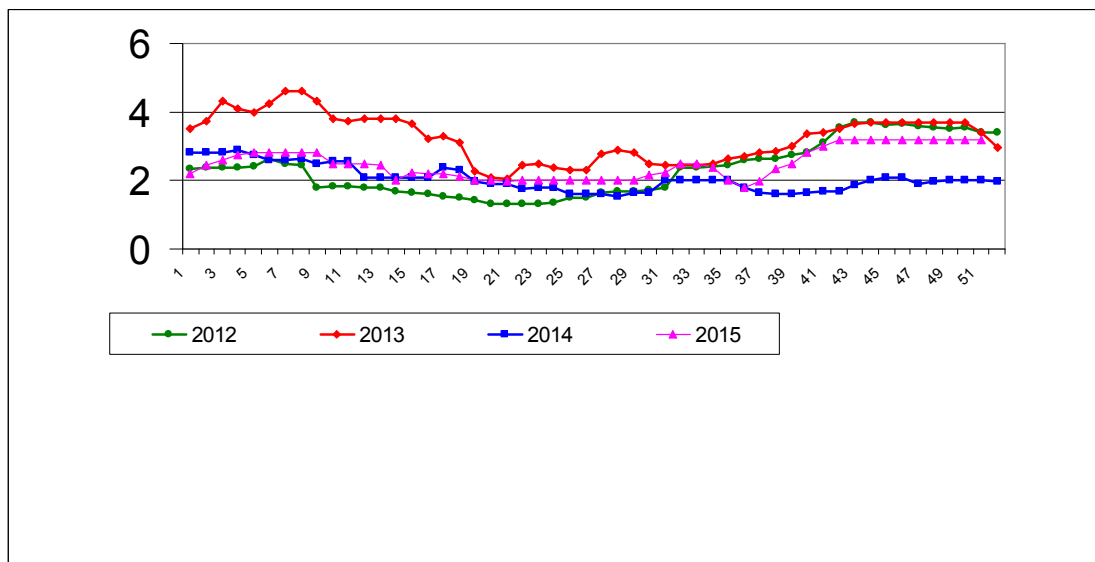
התפלגות מזרעי בצל בדונם והתפלגות שיווק חודשית – טון

תחזית שיווק (טון)		מזרעים בדונם				
בית אלפא	ריברסייד	מיכלוא	אורי זריעה	אורי נעיצה	בית אלפא	זנים
שיווק מיולי - דצמבר						אזור/תקופה
						אשכול - רמת נגב
7,000			400	2,100	1,380	בית שאן - בקעה
		2,500				גליל - עמק יזרעאל
		150				חדרה, משולש
						לכיש, חוף אשקלון
9,000					1,500	ערבה - אילות
					1,230	רמה"ג, גליל עליון
4,000		800		100	720	שדות נגב - מרחבים
		200		200		שפלה
20,000	10,000	3,650	400	2,400	4,830	סה"כ
			700	2,100	3,830	2014

אספקת בצל בחודש – יולי – ינואר הינה מזן ריברסייד קיים במלאי כ- 10,000 טון.
 אספקת בצל בחודש – דצמבר – מרץ הינה מזן בית אלפא קיים במלאי כ- 20,000 טון.
 הצריכה הממוצעת בחודש הינו 9,000 טונות.
 צפויה אספקה סדירה של בצל, צפי לרמת מחירים גבוהה עד מאוחר.

1.א. תרשים

מחיר סיטונאי של בצל – ממוצע שבועי (ש"ל ק"ג) שנים 2012-2015



תרשים 1.א מתאר את התפתחות מחיר סיטונאי של בצל בשנים 2012-2015 האחרונות כפי שנסקרו ע"י מועצת הצמחים בשוק צריפין (המחיר משקלל גם את שיווק הבצל מסוג ריברסייד בית אלפא).

2. חצילים

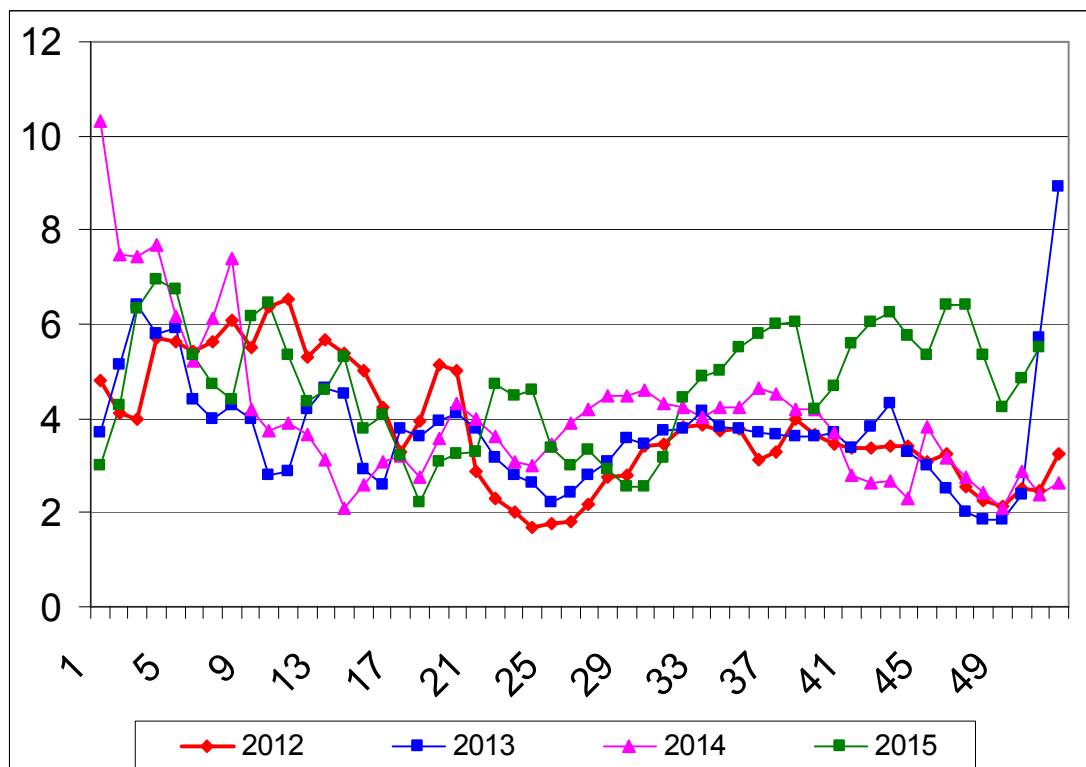
התפלגות שתילות חצילים בדונם והתפלגות שיווק חודשית – טון

תחזית שיווק (טון)			שתילות בדונם				תקופה
פברואר	ינואר	דצמבר	נובמבר		אוקטובר		עד ספטמבר
			חממות	ש"פ	חממות	ש"פ	חממות
300	300	300			100	50	160
400	400	300				200	300
200	100	100	220				
300	300	300			40	40	450
		400					500
1,200	1,000	600				400	800
50	50	50					40
1,500	1,600	1,500		300	100	200	120
3,950	3,750	3,550	220	300	240	800	1,010
300	300	300					
4,250	4,050	3,850					
			200	200	100	0	1,450
							2,570
							2014

היקף שטחי החציל עד חודש נובמבר הינו כ- 3,130 דונם בשטחים פתוחים ו 1470 דונם בחממות . המיועדים לשיווק בחודשים דצמבר – פברואר . צפי לרמת מחירים – גבוהים .

תרשים 2.א.

מחיר סיטונאי של חצילים – ממוצע שבועי (ש"ק"ג) שנים 2012-2015



תרשים 2.א. מתאר את התפתחות מחיר סיטונאי של חציל (חממה וש"פ) בשנים 2012-2015 האחרונות כפי שנסקרו ע"י מועצת הצמחים בשוק צריפין.

3.כרוב

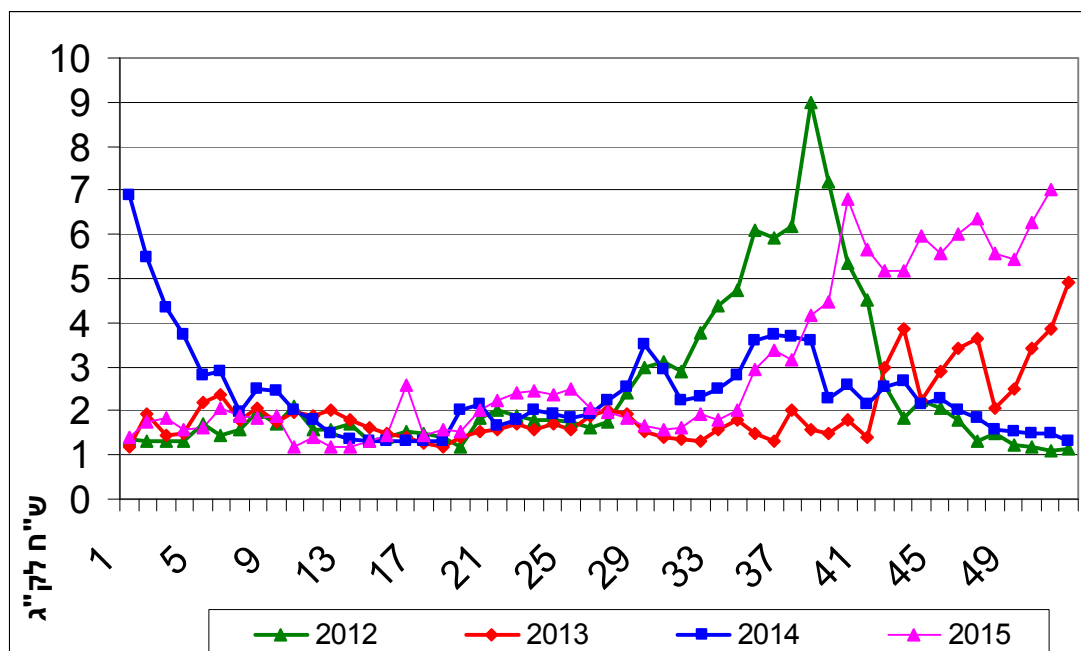
התפלגות שתילות כרוב בדונם והתפלגות שיווק חודשית – טון

תחזית שיווק (טון)			שתילות בדונם			תקופה
פברואר	ינואר	דצמבר	נובמבר	אוקטובר	עד ספטמבר	אזור
						אשכול - רמת נגב
300	300	300	100	100	100	בית שאן - בקעה
						גליל - עמק יזרעאל
300	300	200	220	140	80	חדרה, משולש
500	500	500	150	150	150	לכיש, חוף אשקלון
500	500	400	180	150	125	ערבה - אילות
						רמה"ג, גליל עליון
2,800	2,000	1,700	1,100	900	300	שדות נגב - מרחבים
700	700	700	200	200	200	שפלה
5,100	4,300	3,800	1,950	1,640	955	סה"כ
150	150	150				יו"ש
			1,570	1,840	1,325	2014

היקף שטחי הכרוב בחודשים ספטמבר – נובמבר כ- 4,500 דונם, המיועדים לשיווק בחודשים דצמבר – פברואר. צפי לרמת מחירים גבוהה.

3.א. תרשים

מחיר סיטונאי של כרוב לבן – ממוצע שבועי (ש"ח לק"ג) שנים 2012-2015



תרשים 3.א. מתאר את התפתחות מחיר סיטונאי של הכרוב בשנים 2012-2015 האחרונות כפי שנסקרו ע"י מועצת הצמחים בשוק צריפין

4. מלפפון

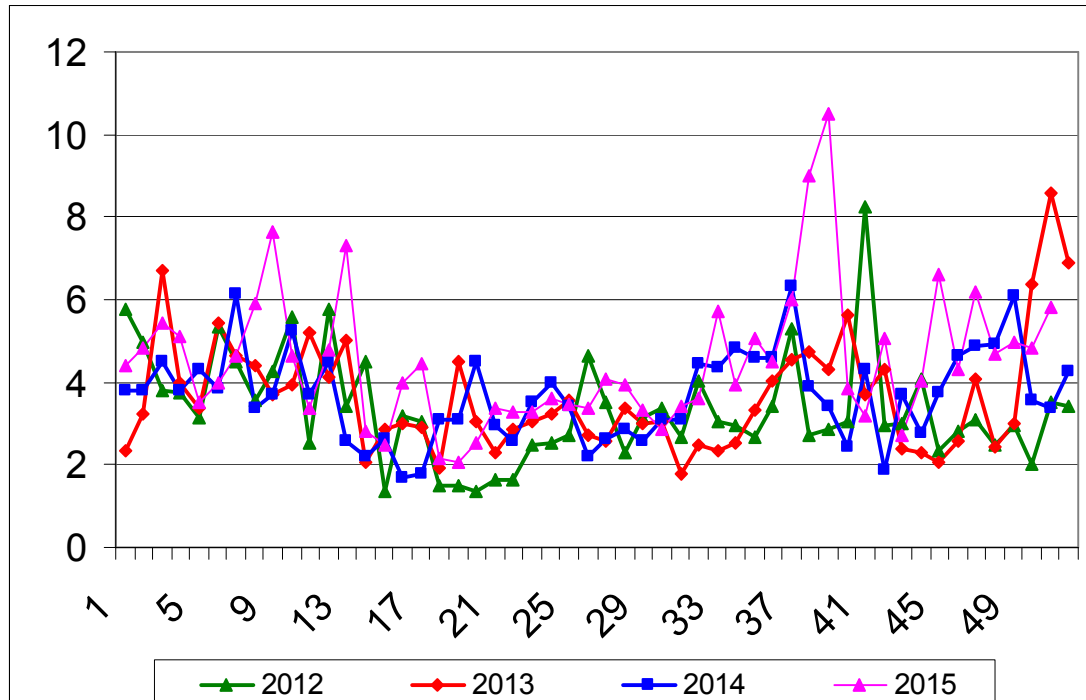
התפלגות שתילות מלפפון בדונם והתפלגות שיווק חודשית – טון

תחזית שיווק (טון)			שתילות בדונם				תקופה אזור	
פברואר	ינואר	דצמבר	ש"פ	נובמבר בית צמיחה	ש"פ	אוקטובר בית צמיחה		עד ספטמבר בית צמיחה
250	200	200		150		150	250	אשכול - רמת נגב
								בית שאן - בקעה
300	300	300		150		80	210	גליל - עמק יזרעאל
7,000	7,000	7,000		700		900	1,800	חדרה, משולש
100	100	100		30		30	50	ליכיש, חוף אשקלון
								ערבה - אילות
								רמה"ג, גליל עליון
100	100	100		30		30	210	שדות נגב - מרחבים
400	400	400		70		70	150	שפלה
8,150	8,100	8,100	-	1,130	-	1,260	2,670	סה"כ
1,500	1,500	1,500						רש"פ
9,650	9,600	9,600						סה"כ
			-	1,010	-	1,240	2,530	2014

הצריכה החודשית הממוצעת של מלפפון הינה כ- 9,000 טון בחודש. השיווק החודשי מהרש"פ מוערך ב 2,000-1,500 טון. היקף שטחי המלפפון בחודשים ספטמבר – נובמבר כ- 5,000 דונם בבתי צמיחה, המיועדים לשיווק בחודשים דצמבר – פברואר. היות ומדובר בגידול קצר יחסית לשאר גידולי הירקות, היצע המלפפון משתנה בזמן קצר. לכן קיימת תנודות במחירי המלפפון מדי יום. צפי לרמת מחירים מאוזנת עד גבוהה.

תרשים 4.א.

מחיר סיטונאי של מלפפון – ממוצע שבועי (ש"ק"ג) שנים 2012-2015



תרשים 4.א. מתאר את התפתחות מחיר סיטונאי של המלפפון בשנים 2012-2015 האחרונות כפי שנסקרו ע"י מועצת הצמחים בשוק צריפין.

5. עגבנייה

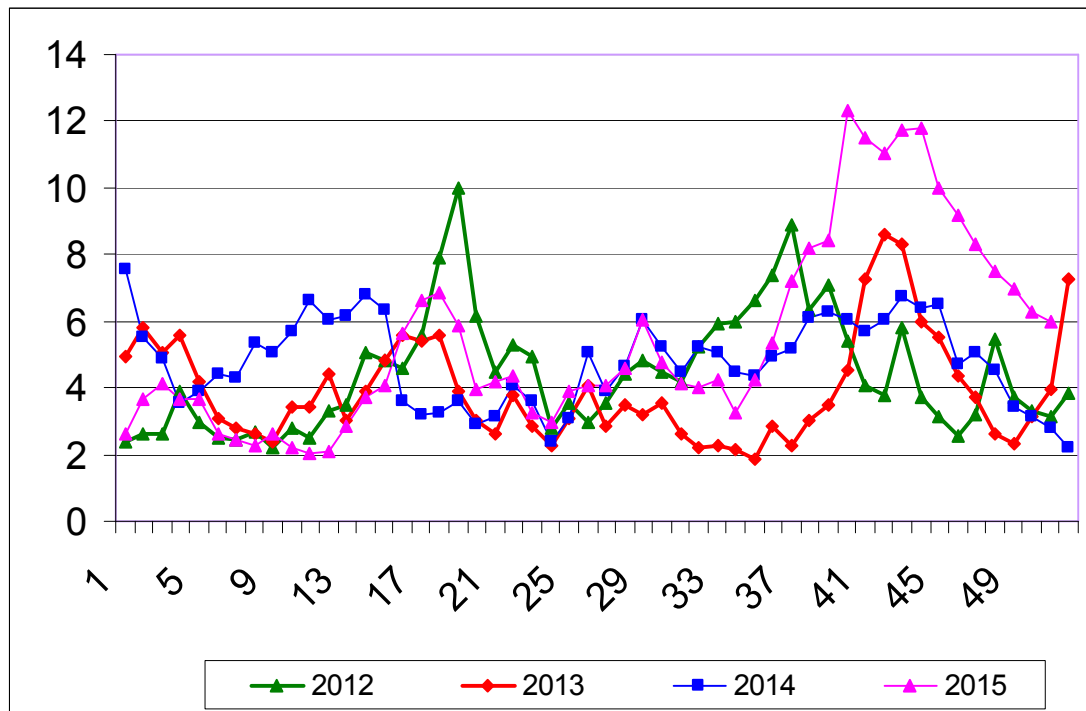
התפלגות שתילות עגבנייה בדונם והתפלגות שיווק חודשית – טון

תחזית שיווק (טון)			שתילות בדונם						
פברואר	ינואר	דצמבר	נובמבר		אוקטובר		עד ספטמבר		תקופה
			ש"פ	בית צמיחה	ש"פ	בית צמיחה	ש"פ	בית צמיחה	אזור
7,000	6,500	6,500		500		1,000		6,000	אשכול - רמת נגב
600	400	300		60		300		250	בית שאן - בקעה
500	300	200		40		250		240	גליל - עמק יזרעאל
700	700	400		60		60		560	חדרה, משולש
600	800	800		100		100		550	לכיש, חוף אשקלון
1,000	1,000	600				700	300		ערבה - אילות
									רמה"ג, גליל עליון
2,500	2,800	2,800		200		400		2,400	שדות נגב - מרחבים
1,000	1,000	1,000		100		50		260	שפלה
13,900	13,500	12,600	-	1,060	-	2,860	300	10,260	סה"כ
300	300	300							רש"פ
			-	880	200	3,670	-	12,200	2014

סך שתילות עד חודש נובמבר כ – 14,120 דונם בתי צמיחה ו כ- 300 ש"פ , המיועדים לשיווק בחודשים דצמבר – פברואר. כתוצאה ממצג האוויר הקר בלילות הבשלת העגבניות בבתי הצמיחה איטית . הצפי לרמת מחירים גבוהה- עד מאוזן .

תרשים 5.א.

מחיר סיטונאי של עגבניות חממה – ממוצע שבועי (ש"ק"ג) שנים 2012-2015



תרשים 5.א. מתאר את התפתחות מחיר סיטונאי של העגבנייה בשנים 2012-2015 האחרונות כפי שנסקרו ע"י מועצת הצמחים בשוק צריפין.

6.פלפל

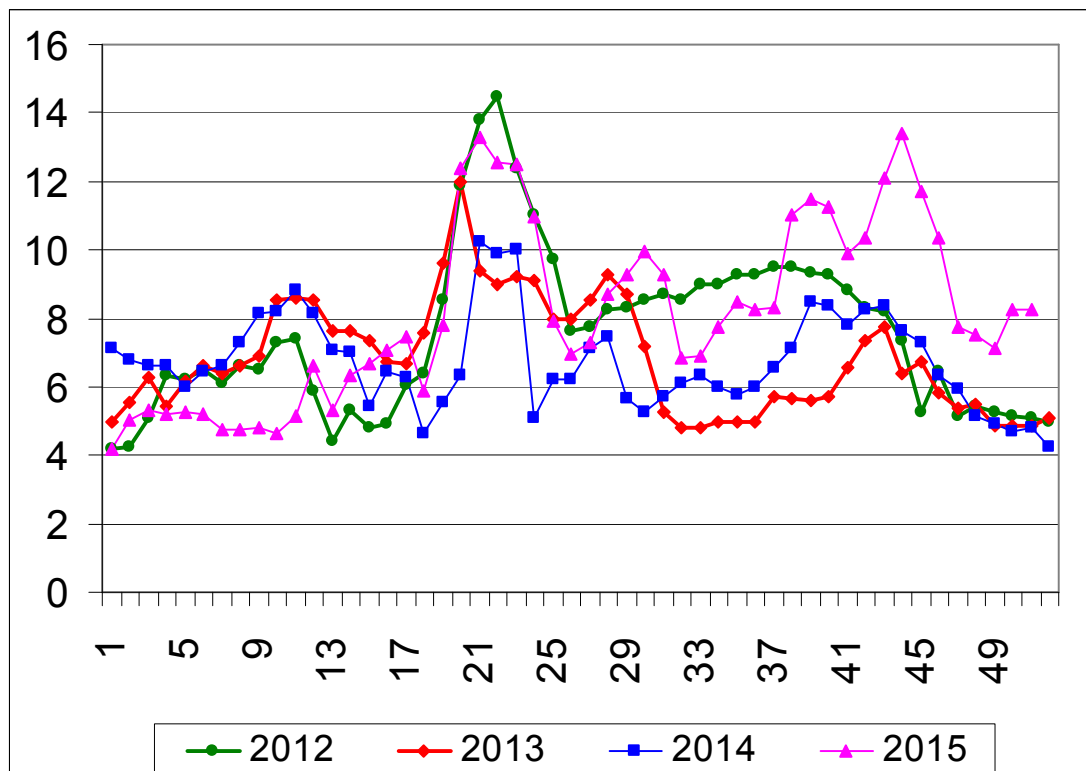
התפלגות שתילות פלפל בדונם והתפלגות שיווק חודשית – טון

תחזית שיווק (טון)			שתילות בדונם						
פברואר	ינואר	דצמבר	ש"פ	נובמבר בית צמיחה	ש"פ	אוקטובר בית צמיחה	ש"פ	עד ספטמבר בית צמיחה	תקופה אזור
1,000	1,000	1,000						1,600	אשכול - רמת נגב
500	500	500						2,400	בית שאן - בקעה
300	300	200		100		200		1,000	גליל - עמק יזרעאל
500	500	500						600	חדרה, משולש
600	400	400						300	לכיש, חוף אשקלון
1,000	1,000	1,000				3,000		13,000	ערבה - אילות
800	800	800						300	רמה"ג, גליל עליון
400	400	400						540	שדות נגב - מרחבים
								300	שפלה
5,100	4,900	4,800	-	100	-	3,200	-	19,740	סה"כ
			-	300	-	6,600	1,040	20,060	2014

סך שתילות עד חודש אוקטובר כ – 23,040 דונם בתי צמיחה .
 המיועדים לשיווק בחודשים דצמבר – פברואר .
 הצפי לרמת מחירים גבוהה עד מאוזנת .

תרשים 6.א.

מחיר סיטונאי של פלפל אדום חממה – ממוצע שבועי (ש"ק"ג) שנים 2012-2015



תרשים 6.א. מתאר את התפתחות מחיר סיטונאי של הפלפל בשנים 2012-2015 האחרונות כפי שנסקרו ע"י מועצת הצמחים בשוק צריפין.

7. שום

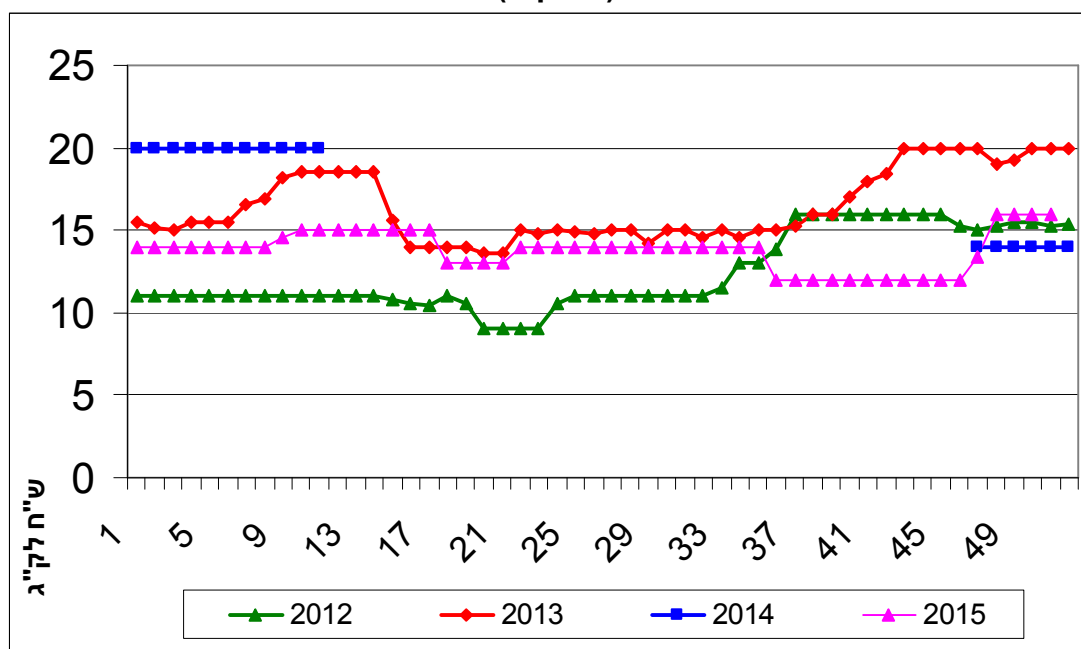
התפלגות שתילות שום בדונם והתפלגות שיווק חודשית – טון

תקופה אזור	נעיצות בדונם	תחזית שיווק (טון)
		מלאי
אשכול - רמת נגב		
בית שאן - בקעה	1,850	
גליל - עמק יזרעאל	3,500	
חדרה, משולש		
לכיש, חוף אשקלון		
ערבה - אילות		
רמה"ג, גליל עליון	1,250	
שדות נגב - מרחבים		
שפלה		
סה"כ	6,600	3,000

במלאי קיים כ- 3,000 טון מאוחסן בקירור, המיועדים לשיווק עד חודש אפריל 2016.
הצפי לרמת מחירים מאוזנת.

7.א. תרשים

מחיר סיטונאי של שום – ממוצע שבועי (ש"ח לק"ג) שנים 2012-2015



תרשים 7.א. מתאר את התפתחות מחיר סיטונאי של השום בשנים 2012-2015 האחרונות כפי שנסקרו ע"י מועצת הצמחים בשוק צריפין.