



ענף הירקות  
Vegetable Division



מועצת הצמחים  
המועצה לייצור צמחים ולשיווקם  
The Plants Production and Marketing Board

# תחזית שיווק וירקות

## תחזית שיווק וירקות

דצמבר - פברואר 2014



שתילות/מזרעים לחודשים  
עד נובמבר 2013

## תוכן העניינים

### פתיח

- 1.השוואת מחירי ירקות **סיטוני** חודשים אוקטובר 2013 – נובמבר 2013 (ש"ל לק"ג).
- 2.השוואת מחירי ירקות **סיטוני** חודשים נובמבר 2012 – נובמבר 2013 (ש"ל לק"ג).
- 3.השוואת מחירי ירקות **קמעונאי** חודשים אוקטובר 2013 – נובמבר 2013 (ש"ל לק"ג).
- 4.השוואת מחירי ירקות **קמעונאי** חודשים נובמבר 2012 – נובמבר 2013 (ש"ל לק"ג).
- 5.השוואת מחירי ירקות **קמעונאי** לעומת מחיר **סיטוני** חודש נובמבר 2013 (ש"ל לק"ג).
- 6.תרשים השוואת מדד מחירים חודשי לצרכן ומדד מחירים סיטוני של ירקות - שנים 2005-2013 (מדד באחוזים בסיס = ממוצע 2005).

### תחזית שיווק

1. [בצל](#)
2. [חצילים](#)
3. [כרוב](#)
4. [מלפפון](#)
5. [עגבנייה](#)
6. [פלפל](#)
7. [שום](#)

אנו מתכבדים להגיש את תחזית שיווק של מזרעי/שתילות עד נובמבר 2013 אשר ישווקו בחודשים דצמבר – פברואר הנתונים הבאים נאספו מהשטח ע"י רכזי המועצה, הסקירה היומית של מחירי הירקות בשוק צריפין ומנתוני השיווק שמרוכזים בענף הירקות. נתונים אלה מעובדים במועצת הצמחים- ענף הירקות לדוח מרכז ומפורט שפורסם בשולחנות המגדלים הרלוונטיים ובאתר המועצה.

עקב מזג האוויר הקשה בחודש דצמבר נפגעו שטחים רבים בדרום במרכז ובצפון. הן בשטחים פתוחים והן בחממות, בדרום נפגעו שטחים של חסה, כרובית, עגבניות בבתי רשת קרסו, מלפפון ופלפל וצפון נפגעו שטחים של תבלינים, במרכז נפגעו שטחים פתוחים של חצילים, חסה וקישואים.

נכון להיום היקפי השתילות והמזרעים אמורות לספק את הדרישה לירקות בשוק המקומי

### לתשומת לב:

הנתונים המופיעים בתחזית זו, מבוססים על מידע שנמסר או שנאסף ע"י המועצה ובגלל מורכבות העניין, ישנה אפשרות שמידע זה אינו שלם. כמו כן, תחזית זו מושפעת מתנאים ונתונים שונים שעלולים להשתנות ולשנות נתונים ו/או את האמור בתחזית זו. מדובר בתנאים כגון: מזג אוויר, מחלות, גלי הנבה, אזורי גידול, עונות גידול וכו'. לאור זאת, יש לקחת את הנתונים והאמור בתחזית זו בזהירות ובעירבון מוגבל. אין בתחזית זו כדי להטיל על מועצת הצמחים – ענף הירקות או מי מעובדיה ו/או שלוחיה כל אחריות בקשר לאמור ו/או לאמיתות האמור בתחזית זו ואין לפרשה כהתחייבות לקיומו של נתון כלשהו בעתיד.

אלי דנינו  
מנהל מידע – ענף ירקות

אברהם ארליך (נונה)  
מנהל ענף ירקות

1. השוואת מחירי ירקות סיטוני חודשים אוקטובר 2013 – נובמבר 2013 (ש לק"ג).

שם ירק	אוקטובר-13	נובמבר-13	% שינוי
בטטות	3.67	3.00	-18%
בטטות איכות מעולה	6.67	5.83	-13%
בצל אדום	4.41	4.50	2%
בצל ירוק	4.49	3.32	-26%
בצל ריברסייד	3.54	3.70	5%
ברוקולי באריזה קמעונאית	11.35	11.33	0%
גזר באריזה קמעונאית	3.98	2.68	-33%
גזר בשקים	3.60	2.38	-34%
דלורית	2.60	2.60	0%
דלעת	1.80	1.87	4%
חסה 8 יחידות	26.65	25.88	-3%
חצילים	3.69	2.50	-32%
חצילים חממה	6.00	2.59	
כרוב אדום	3.52	3.40	-3%
כרוב לבן	2.50	3.21	28%
כרובית	3.88	2.73	-30%
לוף	5.59	6.13	10%
לפת איכות מעולה	6.72	4.50	
מילון גליה מעולה	6.72	8.58	28%
מילון כתום	5.70	7.21	27%
מלפפונים חממה	3.57	2.57	-28%
עגבניות באשכולות	8.12	5.79	-29%
עגבניות בהדליה	6.00		
עגבניות חממה	7.18	4.66	-35%
עגבניות שרי באשכולות	8.99	6.84	-24%
פלפל אדום איכות מעולה	6.85	6.10	-11%
פלפל בהיר	5.96	4.66	-22%
פלפל חריף	5.56	3.49	-37%
פלפל ירוק מאורך-	4.68	3.64	-22%
פלפל ירוק מזני בלוקי	5.02	3.52	-30%
פלפל כתום	9.11	7.87	-14%
פלפל צהוב איכות מעולה	7.89	6.43	-19%
צנון	4.27	3.88	-9%
קישואים איכות מעולה	5.51	2.96	-46%
שום	18.83	20.00	6%
שומר	6.68	4.14	-38%
שעועית ירוקה	12.26	7.17	-42%
תירס באריזה קמעונאית	4.75	4.75	0%
תפוא"ד אדום באריזה קמעונאית	5.34	5.40	1%
תפוא"ד אדום באריזה קמעונאית איכות מעולה	5.87	5.90	0%
תפוא"ד אדום בשקים	4.98	5.10	2%
תפוא"ד באריזה קמעונאית	4.74	4.80	1%
תפוא"ד באריזה קמעונאית לבן איכות מעולה	4.94	5.00	1%
תפוא"ד שקים	4.38	4.50	3%

2. השוואת מחירי ירקות סיטוני חודשים נובמבר 2012 – נובמבר 2013 (ש"ל לק"ג).

שם ירק	נובמבר-12	נובמבר-13	% שינוי
בטטות	3.25	3.00	-8%
בטטות איכות מעולה	5.33	5.83	9%
בצל אדום	3.42	4.50	31%
בצל באריזה קמעונאית	3.60		
בצל ירוק	4.81	3.32	-31%
בצל ריברסייד	3.62	3.70	2%
ברוקולי באריזה קמעונאית	11.55	11.33	-2%
גזר באריזה קמעונאית	4.40	2.68	-39%
גזר בשקים	3.96	2.38	-40%
דלורית	2.95	2.60	-12%
דלעת	2.48	1.87	-25%
חסה 8 יחידות	20.95	25.88	23%
חצילים	2.21	2.50	13%
חצילים איכות מעולה	3.20		
חצילים חממה	3.32	2.59	-22%
כרוב אדום	3.73	3.40	-9%
כרוב לבן	1.70	3.21	88%
כרובית	3.98	2.73	-31%
לוף	11.67	6.13	-47%
לפת איכות מעולה	5.31	4.50	-15%
מילון גליה מעולה	3.88	8.58	121%
מילון כתום	3.22	7.21	124%
מלפפונים חממה	2.73	2.57	-6%
סלק	2.41		
עגבניות באשכולות	3.90	5.79	48%
עגבניות בהדליה	1.60		
עגבניות חממה	3.57	4.66	31%
עגבניות שרי באשכולות	4.81	6.84	42%
פלפל אדום איכות מעולה	5.57	6.10	9%
פלפל בהיר	3.87	4.66	20%
פלפל חריף	3.27	3.49	7%
פלפל ירוק מאורך-	3.64		
פלפל ירוק מזני בלוקי	3.52		
פלפל כתום	6.02	7.87	31%
פלפל צהוב איכות מעולה	6.43		
פלפל צהוב חממה	5.78		
פלפל קליפורני	3.98		
צנון	4.05	3.88	-4%
קולורבי	3.99		
קישואים	5.02		
קישואים איכות מעולה	2.96		
שום	15.40	20.00	30%
שומר	4.90	4.14	-15%
שועיית ירוקה	10.38	7.17	-31%
תירס באריזה קמעונאית	5.28	4.75	-10%
תפוא"ד אדום באריזה קמעונאית	2.90	5.40	86%
תפוא"ד אדום באריזה קמעונאית איכות מעולה	3.70	5.90	59%
תפוא"ד אדום בשקים	2.62	5.10	95%
תפוא"ד באריזה קמעונאית	3.40	4.80	41%
תפוא"ד באריזה קמעונאית לבן איכות מעולה	3.70	5.00	35%
תפוא"ד שקים	3.10	4.50	45%

3. השוואת מחירי ירקות **קמעונאי** חודשים אוקטובר 2013 – נובמבר 2013 (ש לק"ג).

מחיר קמעונאי ש לק"ג				ירק
הערות	שינוי ב%	נובמבר-13	אוקטובר-13	
ק"ג 1	-13%	15.56	17.88	שעועית ירקה
ק"ג 1	-9%	4.72	5.16	גזר
ק"ג 1	-12%	7.30	8.29	פלפל ירוק
ק"ג 1	-20%	5.91	7.43	עגבניות עגולות רגילות
ק"ג 1	-8%	11.58	12.52	עגבניות - שרי
ק"ג 1	-19%	4.60	5.68	מלפפונים
ראש בימני	-5%	5.12	5.37	חסה רגילה ערבית
ק"ג 1	9%	4.57	4.18	כחב לבן
ק"ג 1	-15%	6.89	8.15	כחבית
ק"ג 1	-10%	4.91	5.48	חצילים
ק"ג 1	-18%	6.58	8.05	קישואים
ק"ג 1	-1%	5.36	5.40	תפוחי אדמה
ק"ג 1	5%	4.80	4.56	בצל יבש
ק"ג 1	-6%	6.97	7.42	תירס קלחים
ק"ג 1			6.38	מלונים - גליה
ק"ג 1			-	אבטיח
כ-335 גרם	-1%	7.63	7.70	שימורי אפונת גינה
335 גרם	2%	7.86	7.69	שימורי תירס גרעינים
100 גרם				רסק עגבניות
500 גרם	4%	15.50	14.92	סלט חצילים

מקור: לשכה מרכזית לסטטיסטיקה

4. השוואת מחירי ירקות **קמעונאי** חודשים נובמבר 2012 – נובמבר 2013 (ש לק"ג).

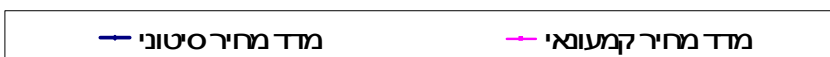
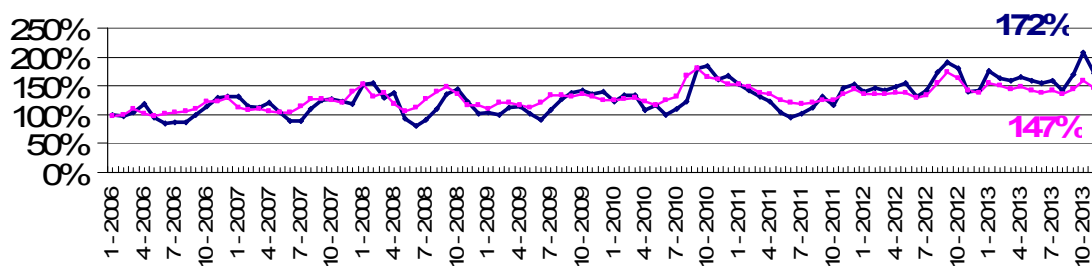
מחיר קמעונאי ש לק"ג				ירק
הערות	שינוי ב%	נובמבר-13	נובמבר-12	
ק"ג 1	-7%	15.56	16.73	שעועית ירוקה
ק"ג 1	-17%	4.72	5.70	גזר
ק"ג 1	-7%	7.30	7.84	פלפל ירוק
ק"ג 1	15%	5.91	5.15	עגבניות עגולות רגילות
ק"ג 1	11%	11.58	10.47	עגבניות - שרי
ק"ג 1	-6%	4.60	4.87	מלפפונים
ראש בינוני	3%	5.12	4.99	חסה רגילה ערבית
ק"ג 1	15%	4.57	3.97	כחב לבן
ק"ג 1	-8%	6.89	7.50	כרובית
ק"ג 1	0%	4.91	4.92	חצילים
ק"ג 1	-19%	6.58	8.11	קישואים
ק"ג 1	23%	5.36	4.37	תפוחי אדמה
ק"ג 1	1%	4.80	4.73	בצל יבש
ק"ג 1	-8%	6.97	7.58	תירס קלחים
ק"ג 1			5.67	מלונים - גליה
ק"ג 1			-	אבטיח
כ-335 גרם	11%	7.63	6.86	שימורי אפונת גינה
335 גרם	19%	7.86	6.58	שימורי תירס גרעינים
100 גרם			1.93	רסק עגבניות
500 גרם	2%	15.50	15.21	סלט חצילים

מקור: לשכה מרכזית לסטטיסטיקה

5. השוואת מחירי ירקות **קמעונאי** לעומת מחיר **סיטוני**-חודש נובמבר 2013 (שלק"ג).

יחידה	ירק	מחיר סיטוני ש לק"ג	מחיר קמעונאי ש לק"ג	פער תיווך
ק"ג 1	שעועית ירוקה	6.45	15.56	141%
ק"ג 1	גזר	2.50	4.72	89%
ק"ג 1	פלפל ירוק	4.38	7.30	67%
ק"ג 1	עגבניות עגולות רגילות	4.62	5.91	28%
ק"ג 1	עגבניות - שרי	5.89	11.58	97%
ק"ג 1	מלפפונים	2.81	4.60	64%
ראש בינוני	חסה רגילה ערבית	3.05	5.12	68%
ק"ג 1	כרוב לבן	3.00	4.57	52%
ק"ג 1	כרובית	2.54	6.89	171%
ק"ג 1	חצילים	2.26	4.91	117%
ק"ג 1	קישואים	2.87	6.58	129%
ק"ג 1	תפוחי אדמה	4.90	5.36	9%
ק"ג 1	בצל יבש	3.70	4.80	30%
ק"ג 1	תירס קלחים	4.75	6.97	47%
ק"ג 1	מלונים - גליה	8.14		-100%

6. תרשים השוואת מדד מחירים חודשי לצרכן ומדד מחירים סיטוני של ירקות-  
שנים 2005-2013 (מדד באחוזים בסיס = ממוצע 2005)



מדד הסיטוני חודש נובמבר 2013 עומד בשיעור של 172% משנת הבסיס (ממוצע 2005). מנתוני ענף הירקות עולה כי מדד מחירי הירקות הסיטוני בחודש נובמבר 2013 ירד בשיעור של 17% לעומת חודש אוקטובר 2013. מדד מחירי הירקות לצרכן בחודש נובמבר 2013 עומד בשיעור של 147% משנת הבסיס, מדד מחירי הירקות לצרכן בחודש נובמבר ירד בשיעור של 8% לעומת חודש אוקטובר 2013.

**הערות כלליות:**  
1. צריכה נורמטיבית חודשית:

ירק	צריכה נורמטיבית ממוצעת חודשית בטון
בטטות	1,600
בצל	9,000 (כולל יו"ש)
גזר	7,000
חצילים	4,000
כרוב	5,000
כרובית	2,500
מלפפונים	9,000
עגבניות	15,000
פלפל	6,000
קישואים	2,500
תפוא"ד	23,000

**הערה:** נתוני הצריכה החודשית הממוצעת, בהתאם לדיווחים המסוכמים במועצת הצמחים.



**פרוט התחזית:**

**1. בצל**

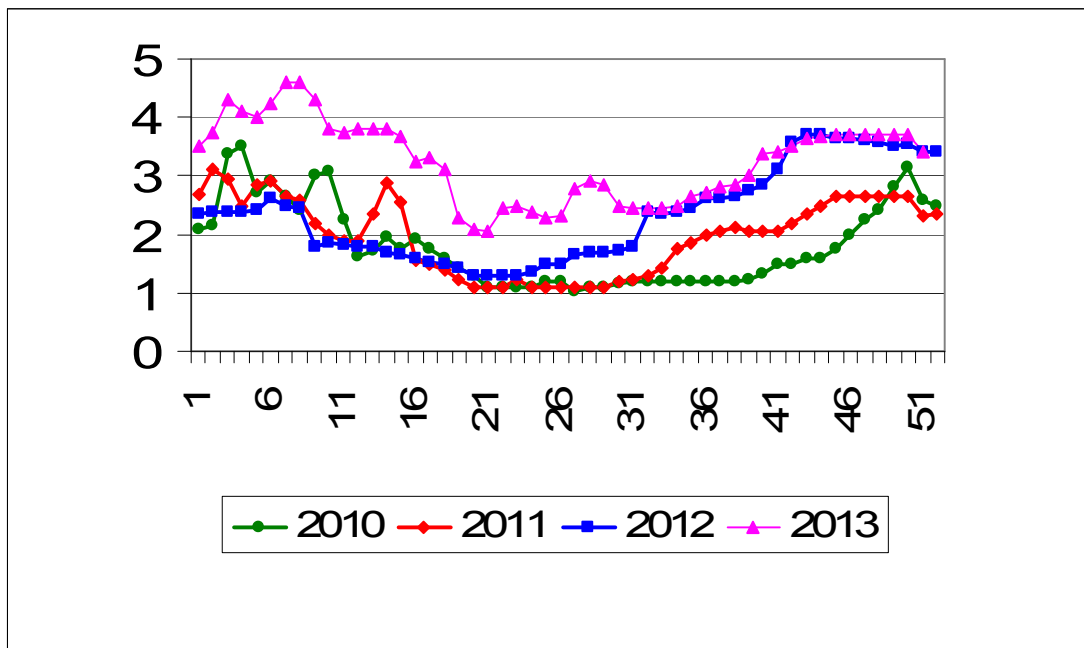
**התפלגות מזרעי בצל בדונם והתפלגות שיווק חודשית – טון**

תחזית שיווק (טון)		מזרעים בדונם				זנים
בית אלפא	ריברסייד (מלאי)	מיכלוא	אורי זריעה	אורי נעיצה	בית אלפא	
						אזור/תקופה
9,000			700	2,100	2,200	אשכול - רמת נגב
		2,500	200	600		בית שאן - בקעה
						גליל - עמק יזרעאל
						חדרה, משולש
11,000				150	1,600	לכיש, חוף אשקלון
						ערבה - אילות
6,000		1,000		100	1,400	רמה"ג, גליל עליון
						שדות נגב - מרחבים
26,000	9,000	3,500	900	2,950	5,200	שפלה
		2,500	470	1,500	5,300	סה"כ
						2012

אספקת בצל בחודש – דצמבר – פברואר 2014 הינה מזן בית אלפא. הצריכה הממוצעת בחודש הינו 9,000 טונות. השנה יש הגדלה של 30% בנעיצות בצל אורי. זני מיכלוא לקראת סיום הזריעה. צפויה אספקה סדירה של בצל, צפי לרמת מחירים מאוזנת.

**תרשים 1.א.**

**מחיר סיטונאי של בצל – ממוצע שבועי (ש"ק"ג) שנים 2010-2013**



תרשים 1.א מתאר את התפתחות מחיר סיטונאי של בצל בשנים 2010-2013 האחרונות כפי שנסקרו ע"י מועצת הצמחים בשוק צריפין (המחיר משקלל גם את שיווק הבצל מסוג ריברסייד בית אלפא).

## 2. חצילים

### התפלגות שתילות חצילים בדונם והתפלגות שיווק חודשית – טון

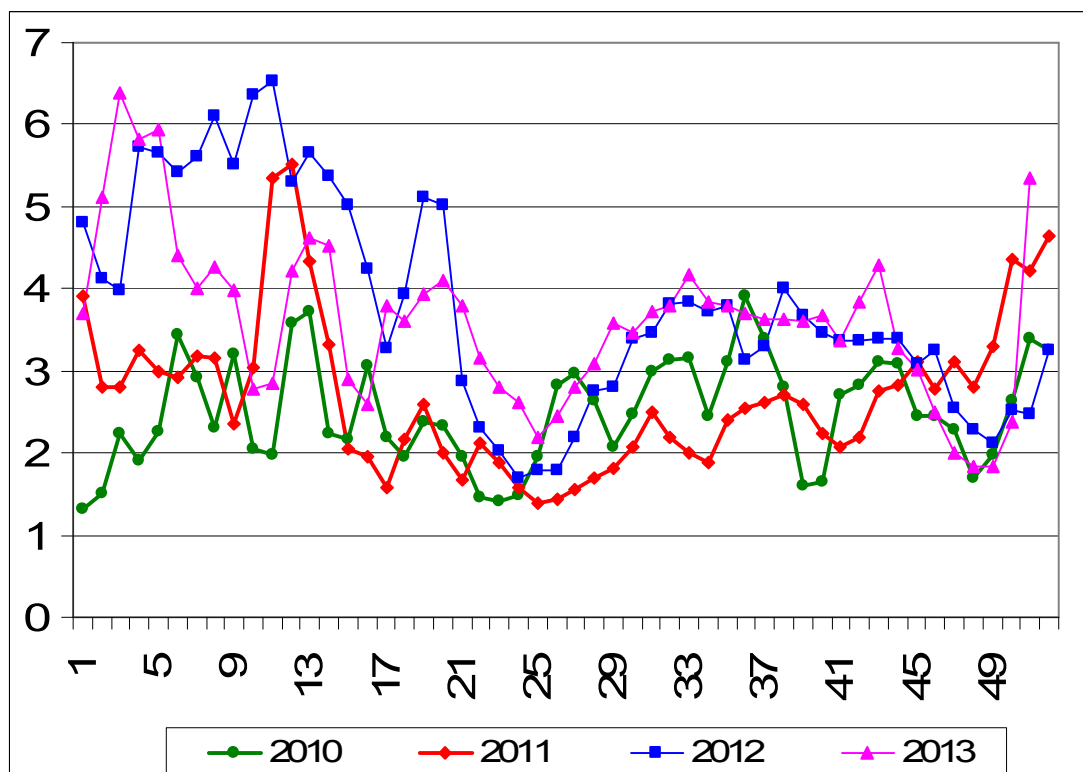
תחזית שיווק (טון)			תקופה			
פברואר	ינואר	דצמבר	חממות	חממות	חממות	חממות
			ש"פ	ש"פ	ש"פ	ש"פ
300	300	300			350	אשכול - רמת נגב
1,200	1,200	1,200			100	700 בית שאן - בקעה
200	200	150	100	150		גליל - עמק יזרעאל
300	300	300				400 חדרה, משולש
200	400	400				400 לכיש, חוף אשקלון
800	800	800		150	650	ערבה - אילות
						רמה"ג, גליל עליון
50					30	שדות נגב - מרחבים
2,500	2,500	2,500		200	40	100 שפלה
5,550	5,700	5,650	100	200	340	-
300	300	300				1,230
5,850	6,000	5,950				2,500
			200	320	100	750
						2,770

היקף שטחי החציל עד חודש נובמבר הינו כ- 2,500 דונם בשטחים פתוחים, ו- 1720 דונם בחממות.

המיועדים לשיווק בחודשים דצמבר - פברואר. כתוצאה ממצג האוויר יש חשש לקרה דבר שיגרום לחיסול שטחי החציל בשטח פתוח. צפי לרמת מחירים – מאוזנת עד גבוהה.

### תרשים 2.א.

#### מחיר סיטונאי של חצילים – ממוצע שבועי (ש"ק"ג) שנים 2010-2013



תרשים 2.א. מתאר את התפתחות מחיר סיטונאי של חציל (חממה ושט"פ) בשנים 2010-2013 האחרונות כפי שנסקרו ע"י מועצת הצמחים בשוק צריפין.

### 3.כרוב

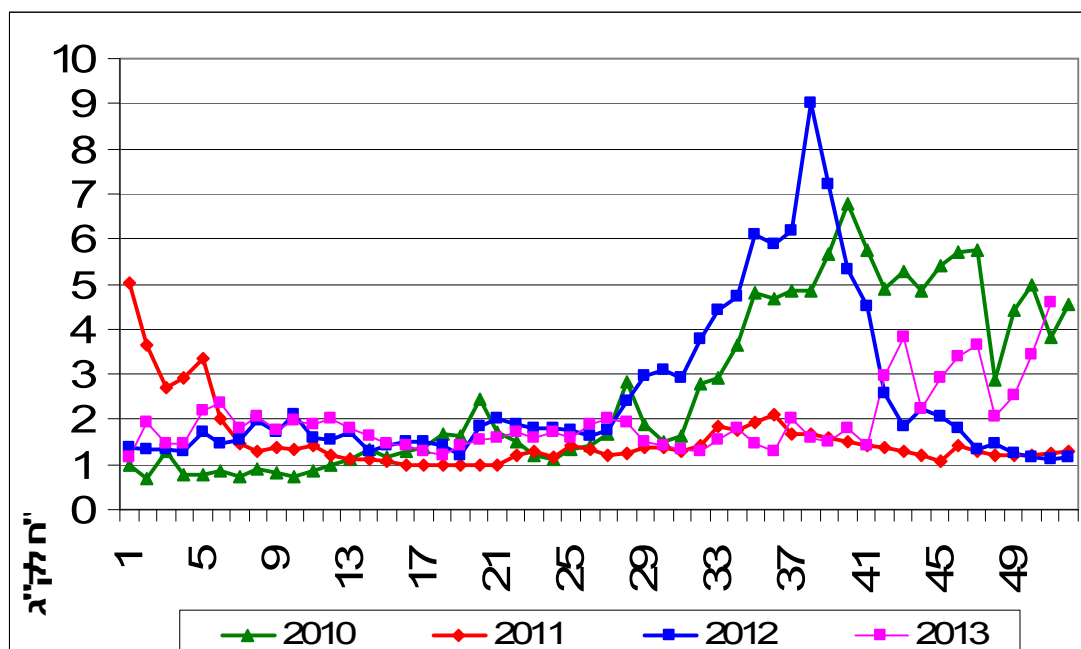
#### התפלגות שתילות כרוב בדונם והתפלגות שיווק חודשית – טון

תחזית שיווק (טון)			שתילות בדונם			תקופה
פברואר	ינואר	דצמבר	נובמבר	אוקטובר	עד ספטמבר	אזור
300	300	300	200	100	50	אשכול - רמת נגב
200	200		50	50	50	בית שאן - בקעה
300	300	400	130	110	120	גליל - עמק יזרעאל
500	500	280	100	100	100	חדרה, משולש
500	500	400	150	120	150	לכיש, חוף אשקלון
						ערבה - אילות
						רמה"ג, גליל עליון
2,800	2,800	2,800	800	650	300	שדות נגב - מרחבים
500	500	400	150	150	75	שפלה
<b>5,100</b>	<b>5,100</b>	<b>4,580</b>	<b>1,580</b>	<b>1,280</b>	<b>845</b>	סה"כ
150	150	150				יו"ש
			1,650	1,600	900	2012

היקף שטחי הכרוב בחודשים ספטמבר – נובמבר כ- 3,700 דונם, המיועדים לשיווק בחודשים דצמבר – פברואר. כתוצאה ממצג האוויר יש חשש לקרה דבר העלול לגרום לנזק במספר שטחים. צפי לרמת מחירים מאוזנת עד גבוהה.

### תרשים 3.א.

#### מחיר סיטונאי של כרוב לבן – ממוצע שבועי (ש"ח לק"ג) שנים 2010-2013



תרשים 3.א. מתאר את התפתחות מחיר סיטונאי של הכרוב בשנים 2010-2013 האחרונות כפי שנסקרו ע"י מועצת הצמחים בשוק צריפין

#### 4. מלפפון

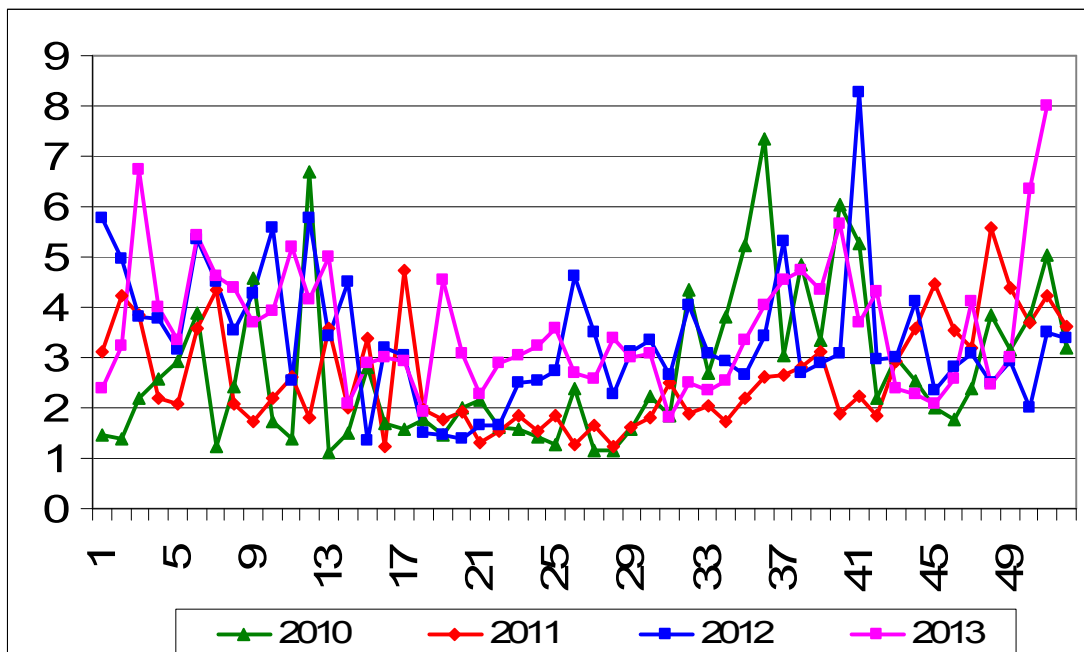
#### התפלגות שתילות מלפפון בדונם והתפלגות שיווק חודשית – טון

תקופה אזור	תחזית שיווק (טון)			שתילות בדונם			עד ספטמבר בית צמיחה ש"פ	תקופה אזור
	פברואר	ינואר	דצמבר	נובמבר בית צמיחה ש"פ	אוקטובר בית צמיחה ש"פ	ש"פ		
אשכול - רמת נגב	100	100	100	50	100	100	100	100
בית שאן - בקעה								
גליל - עמק יזרעאל	300	300	300	110	110	80	110	80
חדרה, משולש	7,000	7,500	7,500	1,200	1,000	1,400	1,000	1,400
לכיש, חוף אשקלון	100	100	100	50	50	200	50	200
ערבה - אילות								
רמה"ג, גליל עליון								
שדות נגב - מרחבים	100	100	100	50	50	100	50	100
שפלה	200	200	200		70	170		170
סה"כ	7,800	8,300	8,300	-	1,460	-	1,380	2,050
רש"פ	1,500	1,500	1,500					
סה"כ	9,300	9,800	9,800					
2012				1,500	1,200	1,885		

הצריכה החודשית הממוצעת של מלפפון הינה כ- 9,000 טון בחודש. השיווק החודשי מהרש"פ מוערך ב 1,500-2,000 טון. כתוצאה מהמזג האוויר הקר בחודש דצמבר, הלילות הקרים גרמו להפחתת היבולים במלפפון. בנוסף קיים חשש לקרה הדבר יגרום להפחתה נוספת ופגיעה ביבולים. צפי לרמת מחירים גבוהה.

#### תרשים 4.א.

#### מחיר סיטונאי של מלפפון – ממוצע שבועי (ש"ק"ג) שנים 2010-2013



תרשים 4.א. מתאר את התפתחות מחיר סיטונאי של המלפפון בשנים 2010-2013 האחרונות כפי שנסקרו ע"י מועצת הצמחים בשוק צריפין.

## 5.עגבנייה

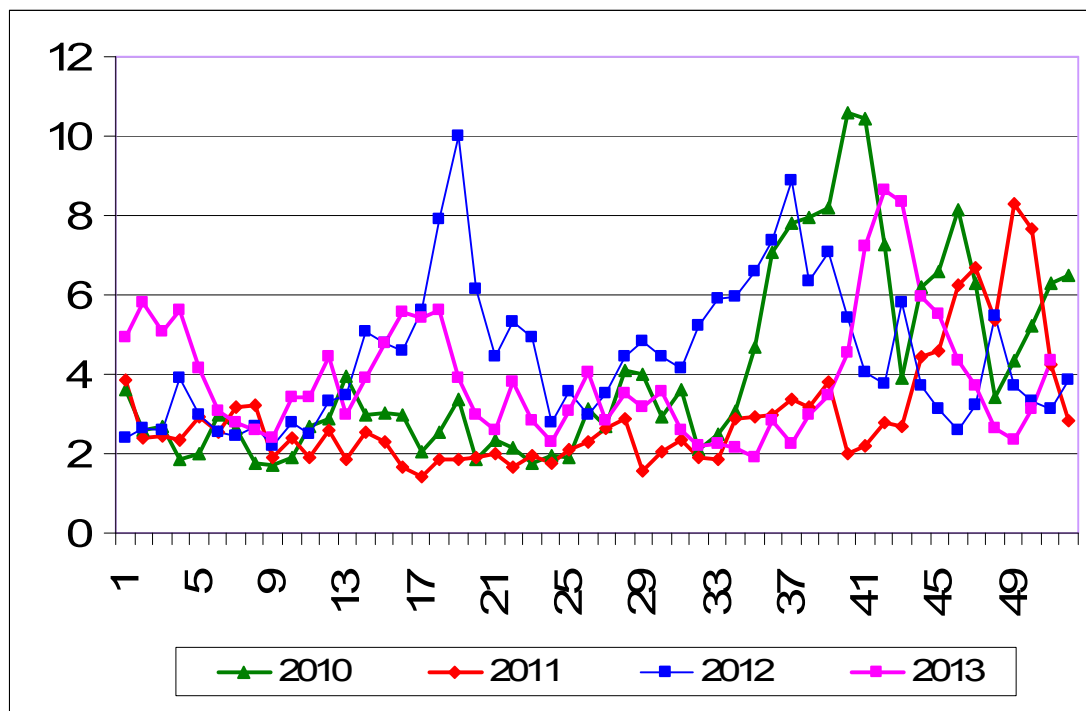
### התפלגות שתילות עגבנייה בדונם והתפלגות שיווק חודשית –טון

תחזית שיווק (טון)			שתילות בדונם				תקופה	
פברואר	ינואר	דצמבר	נובמבר		אוקטובר		עד ספטמבר	
			ש"פ	בית צמיחה	ש"פ	בית צמיחה	ש"פ	בית צמיחה
8,000	8,000	8,000		50		400		7,000
1,200	1,200	1,200				90		700
400	200	300		40		80		450
500	600	600						320
1,000	1,000	1,000						500
								600
								1,500
2,000	2,000	2,000						240
500	500	500						
13,600	13,500	13,600	-	90	-	570	-	11,310
300	300	300						
				730	350	4,950	1,550	12,740

סך שתילות עד חודש אוקטובר כ – 11,900 דונם בתי צמיחה .  
 עקב מזג האוויר החורפי נפגעו חממות ובתי רשת בעיקר באזור חבל אשכול , מרחבים ושדות נגב צפי לירידה קטנה ביבולים .  
 המיועדים לשיווק בחודשים דצמבר –פברואר .  
 קיים חשש לקרה הדבר יגרום להקטנה נוספת בכמות היבולים המיועדים לשוק המקומי .  
 צפויה אספקה סדירה של עגבנייה וברמת מחירים מאוזנת עד גבוהה

## תרשים 5.א.

### מחיר סיטונאי של עגבניות חממה – ממוצע שבועי (ש"ל לק"ג) שנים 2010-2013



תרשים 5.א. מתאר את התפתחות מחיר סיטונאי של העגבנייה בשנים 2010-2013 האחרונות כפי שנסקרו ע"י מועצת הצמחים בשוק צריפין.

## 6.פלפל

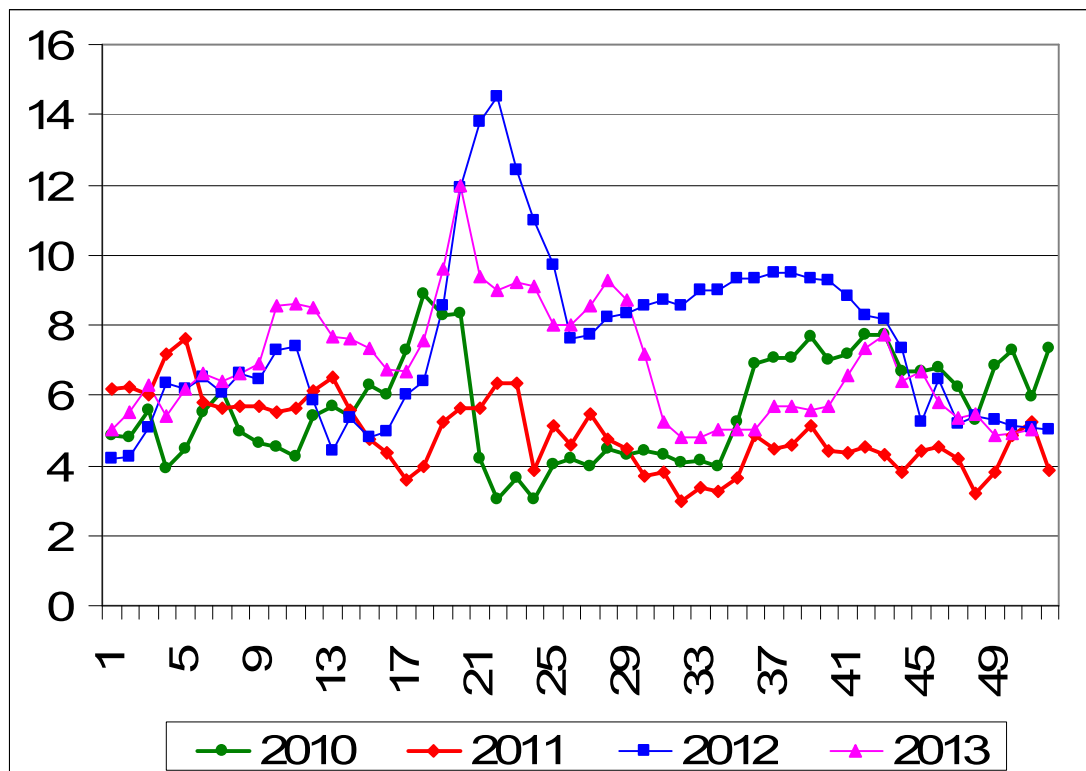
### התפלגות שתילות פלפל בדונם והתפלגות שיווק חודשית – טון

תחזית שיווק (טון)			שתילות בדונם						
פברואר	ינואר	דצמבר	ש"פ	נובמבר בית צמיחה	ש"פ	אוקטובר בית צמיחה	ש"פ	עד ספטמבר בית צמיחה	תקופה אזור
1,500	1,500	1,500						3,900	אשכול - רמת נגב
800	800							2,500	בית שאן - בקעה
1,000	600	600				200	200	900	גליל - עמק יזרעאל
	800	800					750	500	חדרה, משולש
	700	700					500	500	לכיש, חוף אשקלון
1,200	1,200	1,200						21,000	ערבה - אילות
									רמה"ג, גליל עליון
1,000	1,000	1,000						750	שדות נגב - מרחבים
	700	800					100	300	שפלה
5,500	7,300	6,600	-	-	-	200	1,550	30,350	סה"כ
				400		13,060	980	18,660	2012

סך שתילות עד חודש אוקטובר כ - 30,550 דונם בתי צמיחה, ו כ- 1,600 דונם ש"פ. הצפי לרמת מחירים מאוזנת בכפוף למחירי הפלפל בשווקי היצוא.

## 6.א. תרשים

### מחיר סיטונאי של פלפל אדום חממה – ממוצע שבועי (ש"ל לק"ג) שנים 2010-2013



תרשים 6.א. מתאר את התפתחות מחיר סיטונאי של הפלפל בשנים 2010-2013 האחרונות כפי שנסקרו ע"י מועצת הצמחים בשוק צריפין.

## 7.שום

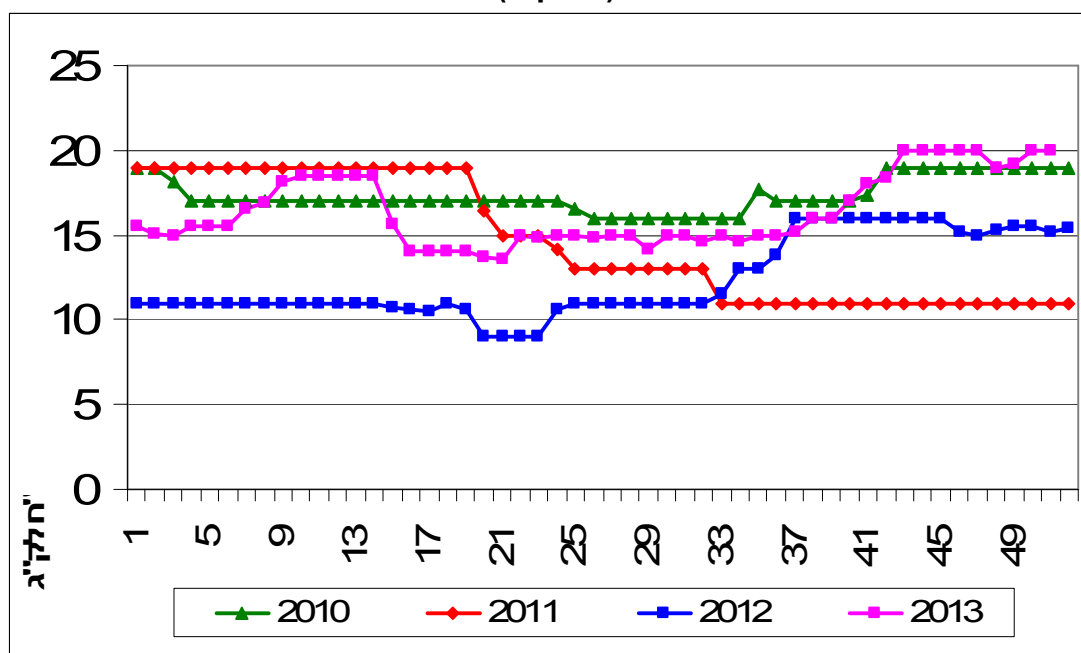
### התפלגות שתילות שום בדונם והתפלגות שיווק חודשית – טון

מלאי	שתילות בדונם עד אוקטובר	תקופה
		אזור
		אשכול - רמת נגב
	3,100	בית שאן - בקעה
	2,250	גליל - עמק יזרעאל
		חדרה, משולש
		לכיש, חוף אשקלון
		ערבה - אילות
	1,450	רמה"ג, גליל עליון
		שדות נגב - מרחבים
		שפלה
	6,800	סה"כ

היקף המזרעים בחודשים אוקטובר נובמבר הינו 6,800 דונם ישנה הגדלה של 15% לעומת התקופה המקבילה אשתקד . הצפי לרמת מחירים גבוהה .

## תרשים 7.א.

### מחיר סיטונאי של שום – ממוצע שבועי (ש לק"ג) שנים 2010-2013



תרשים 7.א. מתאר את התפתחות מחיר סיטונאי של השום בשנים 2010-2013 האחרונות כפי שנסקרו ע"י מועצת הצמחים בשוק צריפין.