



ענף הירקות
Vegetable Division



מועצת הצמחים
המועצה לייצור צמחים ולשיווקם
The Plants Production and Marketing Board

תחזית שיווק וירקות תחזית שיווק וירקות

דצמבר - פברואר 2015



שתילות/מזרעים לחודשים
עד נובמבר 2014

תוכן העניינים

פתיח

- 1.השוואת מחירי ירקות **סיטוני** חודשים אוקטובר 2014 – נובמבר 2014 (ש"ל לק"ג).
- 2.השוואת מחירי ירקות **סיטוני** חודשים נובמבר 2013 – נובמבר 2014 (ש"ל לק"ג).
- 3.השוואת מחירי ירקות **קמעונאי** חודשים אוקטובר 2014 – נובמבר 2014 (ש"ל לק"ג).
- 4.השוואת מחירי ירקות **קמעונאי** חודשים נובמבר 2013 – נובמבר 2014 (ש"ל לק"ג).
- 5.השוואת מחירי ירקות **קמעונאי** לעומת מחיר **סיטוני**- חודש נובמבר 2014 (ש"ל לק"ג).
- 6.תרשים השוואת מדד מחירים חודשי לצרכן ומדד מחירים סיטוני של ירקות - שנים 2005-2014 (מדד באחוזים בסיס = ממוצע 2005).

תחזית שיווק

1. [בצל](#)
2. [חצילים](#)
3. [כרוב](#)
4. [מלפפון](#)
5. [עגבנייה](#)
6. [פלפל](#)
7. [שום](#)

אנו מתכבדים להגיש את תחזית שיווק של מזרע/שתילות עד נובמבר 2014 אשר ישווקו בחודשים דצמבר – פברואר הנתונים הבאים נאספו מהשטח ע"י רכזי המועצה, הסקירה היומית של מחירי הירקות בשוק צריפין ומנתוני השיווק שמרוכזים בענף הירקות. נתונים אלה מעובדים במועצת הצמחים- ענף הירקות לדוח מרכז ומפורט שפורסם בשולחנות המגדלים הרלוונטיים ובאתר המועצה.

לתשומת לב:

הנתונים המופיעים בתחזית זו, מבוססים על מידע שנמסר או שנאסף ע"י המועצה ובגלל מורכבות העניין, ישנה אפשרות שמידע זה אינו שלם. כמו כן, תחזית זו מושפעת מתנאים ונתונים שונים שעלולים להשתנות ולשנות נתונים ו/או את האמור בתחזית זו. מדובר בתנאים כגון: מזג אוויר, מחלות, גלי הנבה, אזורי גידול, עונות גידול וכו'. לאור זאת, יש לקחת את הנתונים והאמור בתחזית זו בזהירות ובעירבון מוגבל. אין בתחזית זו כדי להטיל על מועצת הצמחים – ענף הירקות או מי מעובדיה ו/או שלוחיה כל אחריות בקשר לאמור ו/או לאמיתות האמור בתחזית זו ואין לפרשה כהתחייבות לקיומו של נתון כלשהו בעתיד.

אלי דנינו
מנהל מידע – ענף ירקות

אברהם ארליך (נונה)
מנהל ענף ירקות

1. השוואת מחירי ירקות סיטוני חודשים אוקטובר 2014 – נובמבר 2014 (ש לק"ג).

שם ירק	אוקטובר-14	נובמבר-14	% שינוי
בטטות איכות מעולה	6.50	6.14	-6%
בצל אדום	2.70	2.80	4%
בצל ירוק	7.44	5.09	-32%
בצל ריברסייד	1.84	2.01	9%
ברוקולי באריזה קמעונאית	12.12	11.50	-5%
גזר באריזה קמעונאית	3.61	3.46	-4%
גזר בשקים	3.40	3.03	-11%
דלורית	2.66	3.16	18%
דלעת	2.46	2.77	12%
דלעת ערמונים	7.14		
חסה 8 יחידות	25.53	22.11	-13%
חצילים	2.63	2.73	4%
חצילים חממה		3.36	
כרוב אדום	5.06	3.17	-37%
כרוב לבן	2.38	1.97	-17%
כרובית	3.84	3.98	4%
לוף	16.26	9.53	-41%
מילון גליה מעולה	4.74	4.99	5%
מילון כתום	4.66	5.39	16%
מלפפונים חממה	3.10	4.44	43%
סלק		2.60	
סלק איכות מעולה	3.49	2.78	-21%
עגבניות באשכולות	6.83	5.87	-14%
עגבניות חממה	6.31	5.24	-17%
עגבניות שרי באשכולות	8.40	6.15	-27%
פלפל אדום איכות מעולה	8.01	6.33	-21%
פלפל בהיר	5.69	4.21	-26%
פלפל חריף	4.21	3.03	-28%
פלפל ירוק מאורך-	4.99	3.53	-29%
פלפל ירוק מזני בלוקי	5.09	4.08	-20%
פלפל כתום	8.39	7.38	-12%
פלפל צהוב איכות מעולה	8.39	6.76	-19%
פלפל קליפורני		3.70	
צנון		3.60	
צנון איכות מעולה	3.92	3.68	-6%
צנונית באריזה	6.00	5.46	-9%
קולורבי		4.00	
קולורבי איכות מעולה	4.71	4.46	-5%
קישואים איכות מעולה	4.71	6.27	33%
שום		14.00	
שומר	5.46	4.04	-26%
שעועית ירוקה	10.76	11.39	6%
תירס באריזה קמעונאית	6.05	5.61	-7%
תפוא"ד אדום באריזה קמעונאית	3.20	2.99	-7%
תפוא"ד אדום באריזה קמעונאית איכות מעולה	3.70	3.70	0%
תפוא"ד אדום בשקים	2.90	2.69	-7%
תפוא"ד באריזה קמעונאית	2.90	2.79	-4%
תפוא"ד באריזה קמעונאית לבן איכות מעולה	3.40	3.40	0%
תפוא"ד שקים	2.60	2.49	-4%

2. השוואת מחירי ירקות סיטוני חודשים נובמבר 2013 – נובמבר 2014 (ש"ל לק"ג).

שם ירק	נובמבר-13	נובמבר-14	% שינוי
בטטות	3.00		
בטטות איכות מעולה	5.58	6.14	10%
בצל אדום	4.50	2.80	-38%
בצל ירוק	3.33	5.09	53%
בצל ריברסייד	3.70	2.01	-46%
ברוקולי באריזה קמעונאית	11.10	11.50	4%
גזר באריזה קמעונאית	2.65	3.46	30%
גזר בשקים	2.35	3.03	29%
דלורית	2.68	3.16	18%
דלעת	2.00	2.77	38%
חסה 8 יחידות	24.45	22.11	-10%
חצילים	2.12	2.73	29%
חצילים חממה	2.41	3.36	39%
כרוב אדום	3.83	3.17	-17%
כרוב לבן	3.00	1.97	-34%
כרובית	2.54	3.98	57%
לוף	6.23	9.53	53%
לפת איכות מעולה	4.34		
מילון גליה מעולה	8.65	4.99	-42%
מילון כתום	7.63	5.39	-29%
מלפפונים חממה	2.81	4.44	58%
סלק		2.60	
סלק איכות מעולה	2.54	2.78	9%
עגבניות באשכולות	5.12	5.87	15%
עגבניות חממה	4.13	5.24	27%
עגבניות שרי באשכולות	5.89	6.15	5%
פלפל אדום איכות מעולה	5.83	6.33	9%
פלפל בהיר	4.38	4.21	-4%
פלפל חריף	3.16	3.03	-4%
פלפל ירוק מאורך-	3.64	3.53	-3%
פלפל ירוק מזני בלוקי	3.22	4.08	27%
פלפל כתום	6.90	7.38	7%
פלפל צהוב איכות מעולה	6.14	6.76	10%
פלפל קליפורני		3.70	
צנון	3.65	3.60	-1%
צנון איכות מעולה		3.68	
צנונית באריזה		5.46	
קולורבי		4.00	
קולורבי איכות מעולה	4.46	4.46	0%
קישואים איכות מעולה	2.87	6.27	119%
שום	19.75	14.00	-29%
שומר	3.92	4.04	3%
שועיית ירוקה	6.45	11.39	77%
תירס באריזה קמעונאית	4.75	5.61	18%
תפוא"ד אדום באריזה קמעונאית	5.35	2.99	-44%
תפוא"ד אדום באריזה קמעונאית איכות מעולה	5.85	3.70	-37%
תפוא"ד אדום בשקים	5.05	2.69	-47%
תפוא"ד באריזה קמעונאית	4.75	2.79	-41%
תפוא"ד באריזה קמעונאית לבן איכות מעולה	4.95	3.40	-31%
תפוא"ד שקים	4.45	2.49	-44%

3. השוואת מחירי ירקות **קמעונאי** חודשים אוקטובר 2014 – נובמבר 2014 (ש לק"ג).

מחיר קמעונאי ש לק"ג				ירק
הערות	שינוי ב%	נובמבר-14	אוקטובר-14	
ק"ג 1	-5%	18.81	19.89	שעועית יחקה
ק"ג 1	-2%	4.23	4.31	גזר
ק"ג 1	-8%	7.73	8.36	פלפל יחוק
ק"ג 1	-7%	5.99	6.41	עגבניות עגולות רגילות
ק"ג 1	-12%	12.48	14.23	עגבניות - שרי
ק"ג 1	18%	5.65	4.78	מלפפונים
ראש בימני	-5%	4.94	5.22	חסה רגילה ערבית
ק"ג 1	-7%	3.79	4.08	כרוב לבן
ק"ג 1	-9%	8.17	8.97	כרובית
ק"ג 1	-4%	5.20	5.41	חצילים
ק"ג 1	4%	8.32	8.02	קישואים
ק"ג 1	-4%	3.95	4.10	תפוחי אדמה
ק"ג 1	-1%	3.20	3.24	בצל יבש
ק"ג 1	6%	8.68	8.17	תירס קלחים
ק"ג 1	11%	6.92	6.25	מלונים - גליה
ק"ג 1		-	-	אבטיח
כ-335 גרם	0%	6.89	6.91	שימורי אפונת גינה
גרם 335	-3%	6.56	6.75	שימורי תירס גרעינים
גרם 100	1%	1.89	1.88	רסק עגבניות
גרם 500	-3%	14.19	14.56	סלט חצילים

מקור: לשכה מרכזית לסטטיסטיקה

4. השוואת מחירי ירקות **קמעונאי** חודשים נובמבר 2013 – נובמבר 2014 (ש לק"ג).

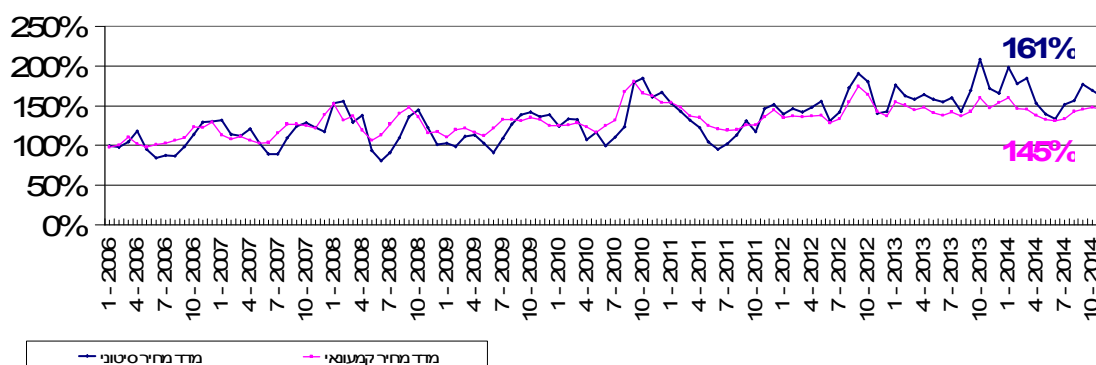
מחיר קמעונאי ש לק"ג				ירק
הערות	שינוי ב%	נובמבר-14	נובמבר-13	
ק"ג 1	21%	18.81	15.56	שעועית ירוקה
ק"ג 1	-10%	4.23	4.72	גזר
ק"ג 1	6%	7.73	7.30	פלפל ירוק
ק"ג 1	1%	5.99	5.91	עגבניות עגולות רגילות
ק"ג 1	8%	12.48	11.58	עגבניות - שרי
ק"ג 1	23%	5.65	4.60	מלפפונים
ראש בימני	-4%	4.94	5.12	חסה רגילה ערבית
ק"ג 1	-17%	3.79	4.57	כחב לבן
ק"ג 1	19%	8.17	6.89	כרובית
ק"ג 1	6%	5.20	4.91	חצילים
ק"ג 1	26%	8.32	6.58	קישואים
ק"ג 1	-26%	3.95	5.36	תפוחי אדמה
ק"ג 1	-33%	3.20	4.80	בצל יבש
ק"ג 1	25%	8.68	6.97	תירס קלחים
ק"ג 1		6.92		מלונים - גליה
ק"ג 1		-		אבטיח
כ-335 גרם	-10%	6.89	7.63	שימורי אפונת גינה
גרם 335	-17%	6.56	7.86	שימורי תירס גרעינים
גרם 100		1.89		רסק עגבניות
גרם 500	-8%	14.19	15.50	סלט חצילים

מקור: לשכה מרכזית לסטטיסטיקה

5.השוואת מחירי ירקות **קמעונאי** לעומת מחיר **סיטוני**-חודש נובמבר 2014 (שלק"ג).

פער תיווך	מחיר קמעונאי ש"ל לק"ג	מחיר סיטוני ש"ל לק"ג	ירק	יחידה
65%	18.81	11.39	שעועית ירוקה	ק"ג 1
30%	4.23	3.24	גזר	ק"ג 1
95%	7.73	3.96	פלפל ירוק	ק"ג 1
8%	5.99	5.55	עגבניות עגולות רגילות	ק"ג 1
103%	12.48	6.15	עגבניות - שרי	ק"ג 1
27%	5.65	4.44	מלפפונים	ק"ג 1
79%	4.94	2.76	חסה רגילה ערבית	ראש בינוני
92%	3.79	1.97	כחב לבן	ק"ג 1
105%	8.17	3.98	כרובית	ק"ג 1
71%	5.20	3.05	חצילים	ק"ג 1
33%	8.32	6.27	קישואים	ק"ג 1
44%	3.95	2.74	תפוחי אדמה	ק"ג 1
59%	3.20	2.01	בצל יבש	ק"ג 1
55%	8.68	5.61	תירס קלחים	ק"ג 1
33%	6.92	5.19	מלונים - גליה	ק"ג 1

6. תרשים השוואת מדד מחירים חודשי לצרכן ומדד מחירים סיטוני של ירקות- שנים 2005-2014 (מדד באחוזים בסיס = ממוצע 2005)



מדד הסיטוני חודש נובמבר 2014 עומד בשיעור של 161% משנת הבסיס (ממוצע 2005). מנתוני ענף הירקות עולה כי מדד מחירי הירקות הסיטוני בחודש נובמבר 2014 ירד בשיעור של 5% לעומת חודש אוקטובר 2014. מדד מחירי הירקות לצרכן בחודש נובמבר 2014 עומד בשיעור של 145% משנת הבסיס, מדד מחירי הירקות לצרכן בחודש נובמבר ירד בשיעור של 2% לעומת חודש אוקטובר 2014.

**הערות כלליות:
1. צריכה נורמטיבית חודשית:**

ירק	צריכה נורמטיבית ממוצעת חודשית בטון
בטטות	1,600
בצל	9,000 (כולל יו"ש)
גזר	7,000
חצילים	4,000
כרוב	5,000
כרובית	2,500
מלפפונים	9,000
עגבניות	15,000
פלפל	6,000
קישואים	2,500
תפוא"ד	23,000

הערה: נתוני הצריכה החודשית הממוצעת, בהתאם לדיווחים המסוכמים במועצת הצמחים.

פרוט התחזית:

1. בצל

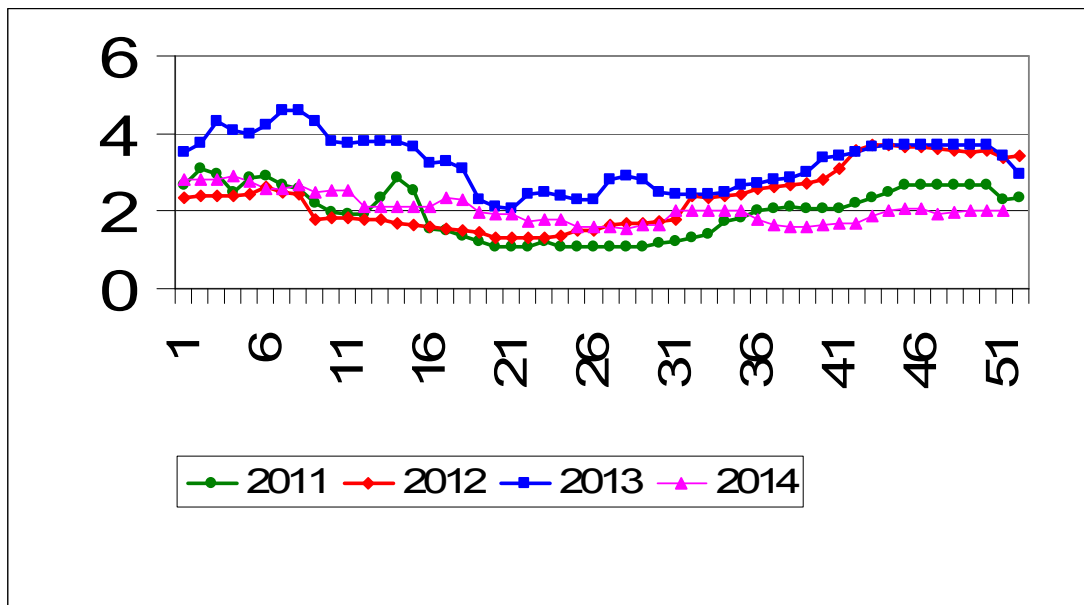
התפלגות מזרעי בצל בדונם והתפלגות שיווק חודשית – טון

תחזית שיווק (טון)		מזרעים בדונם				זנים
בית אלפא	ריברסייד	מיכלוא	אורי זריעה	אורי נעיצה	בית אלפא	
שיווק דצמבר - מרץ	שיווק מיולי - דצמבר					אזור/תקופה
8,000		400	400	2,000	1,800	אשכול - רמת נגב
		2,300				בית שאן - בקעה
						גליל - עמק יזרעאל
						חדרה, משולש
8,500			200		1,200	לכיש, חוף אשקלון
						ערבה - אילות
4,000		1,100	100	100	830	רמה"ג, גליל עליון
						שדות נגב - מרחבים
						שפלה
20,500	20,000	3,800	700	2,100	3,830	סה"כ
		3,500	900	2,950	5,200	2013

אספקת בצל בחודש – ספטמבר – דצמבר הינה מזן ריברסייד .
 סה"כ מלאי ריברסייד כ-16,000 טון בקירור,
 סה"כ מלאי שדה בית אלפא כ-20,500 טון,
 סה"כ אורי נעיצה כ- 2,100 דונם ואורי זריעה כ – 700 דונם .
 הצריכה הממוצעת בחודש הינו 9,000 טונות.
 צפויה אספקה סדירה של בצל, צפי לרמת מחירים נמוכה עד מאוזנת .

תרשים 1.א.

מחיר סיטונאי של בצל – ממוצע שבועי (ש"ל לק"ג) שנים 2011-2014



תרשים 1.א מתאר את התפתחות מחיר סיטונאי של בצל בשנים 2011-2014 האחרונות כפי שנסקרו ע"י מועצת הצמחים בשוק צריפין (המחיר משקלל גם את שיווק הבצל מסוג ריברסייד בית אלפא).

2. חצילים

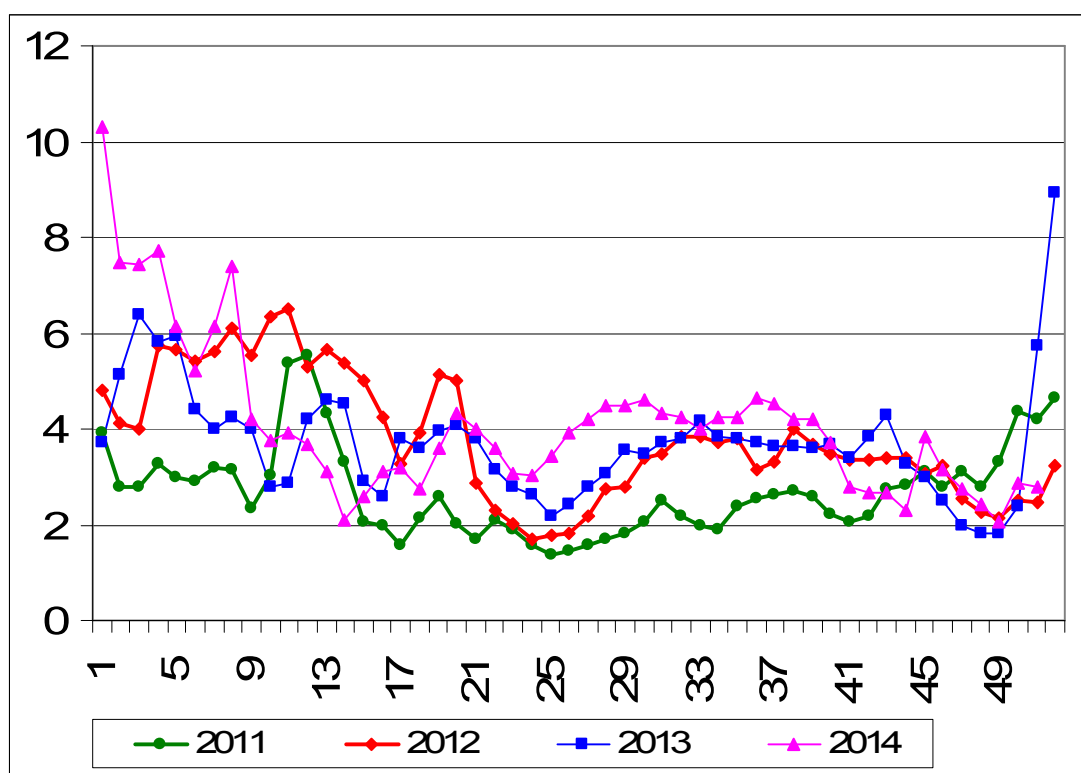
התפלגות שתילות חצילים בדונם והתפלגות שיווק חודשית – טון

תחזית שיווק (טון)			שתילות בדונם				תקופה		
פברואר	ינואר	דצמבר	חממות	נובמבר ש"פ	חממות	אוקטובר ש"פ	חממות	עד ספטמבר ש"פ	אזור
300	300	300					150		אשכול - רמת נגב
1,000	800	700					500	700	בית שאן - בקעה
100	100	200	200		100			220	גליל - עמק יזרעאל
400	400	400						170	חדרה, משולש
800	800	800					100	350	לכיש, חוף אשקלון
1,200	1,200	400					700	100	ערבה - אילות
									רמה"ג, גליל עליון
50	50	50						30	שדות נגב - מרחבים
1,500	1,800	1,800		200				1,000	שפלה
5,350	5,450	4,650	200	200	100	-	1,450	2,570	סה"כ
300	300	300							יו"ש
5,650	5,750	4,950							סה"כ כולל יו"ש
			100	200	340		1,230	2,500	2013

היקף שטחי החציל עד חודש נובמבר הינו כ- 2,770 דונם בשטחים פתוחים ו 1,750 דונם בחממות . המיועדים לשיווק בחודשים דצמבר – פברואר . צפי לרמת מחירים – מאוזנת .

תרשים 2.א.

מחיר סיטונאי של חצילים – ממוצע שבועי (ש"ק"ג) שנים 2011-2014



תרשים 2.א. מתאר את התפתחות מחיר סיטונאי של חציל (חממה ושט"פ) בשנים 2011-2014 האחרונות כפי שנסקרו ע"י מועצת הצמחים בשוק צריפין.

3.כרוב

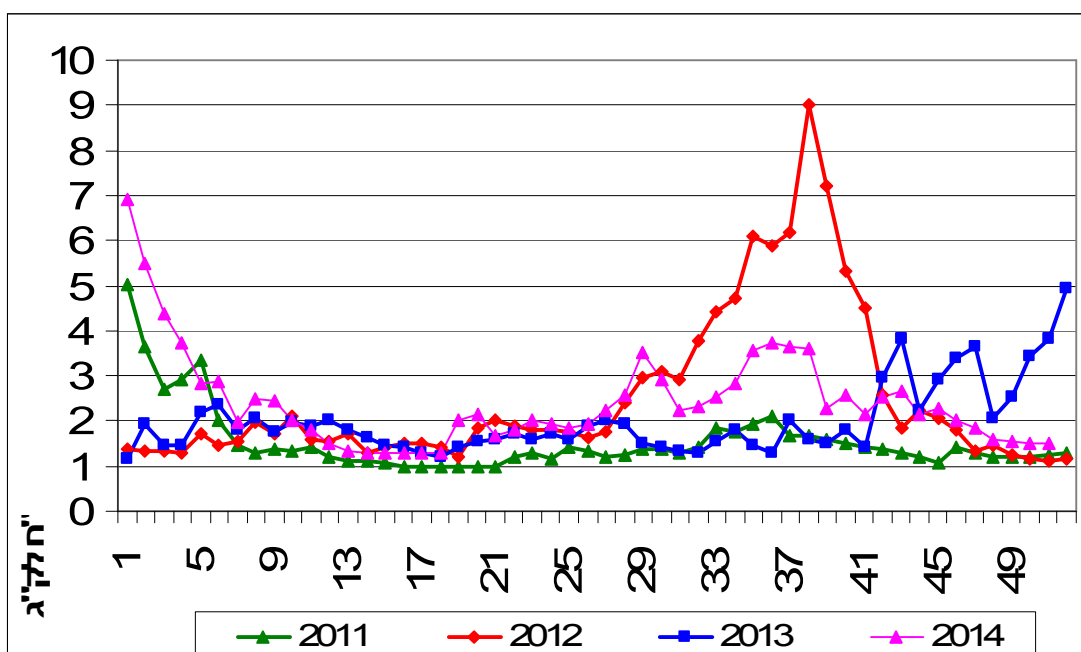
התפלגות שתילות כרוב בדונם והתפלגות שיווק חודשית – טון

תחזית שיווק (טון)			שתילות בדונם			תקופה
פברואר	ינואר	דצמבר	נובמבר	אוקטובר	עד ספטמבר	אזור
300	300	300	50	150	100	אשכול - רמת נגב
	100	400		150		בית שאן - בקעה
200	200	200	90	140	50	גליל - עמק יזרעאל
600	600	600	150	150	150	חדרה, משולש
500	500	400	180	150	125	לכיש, חוף אשקלון
						ערבה - אילות
						רמה"ג, גליל עליון
2,800	2,800	2,800	900	900	700	שדות נגב - מרחבים
700	700	700	200	200	200	שפלה
5,100	5,200	5,400	1,570	1,840	1,325	סה"כ
150	150	150				יו"ש
			1,580	1,260	1,300	2013

היקף שטחי הכרוב בחודשים ספטמבר – נובמבר כ- 4,730 דונם, המיועדים לשיווק בחודשים דצמבר – פברואר. בשל התקררות במזג האוויר איכות הקרוב בתקופה זו מעולה וכן גם היבול מדונם. צפי לרמת מחירים מאוזנת עד נמוכה.

3.א. תרשים

מחיר סיטונאי של כרוב לבן – ממוצע שבועי (ש"ל ק"ג) שנים 2011-2014



תרשים 3.א. מתאר את התפתחות מחיר סיטונאי של הכרוב בשנים 2011-2014 האחרונות כפי שנסקרו ע"י מועצת הצמחים בשוק צריפין

4. מלפפון

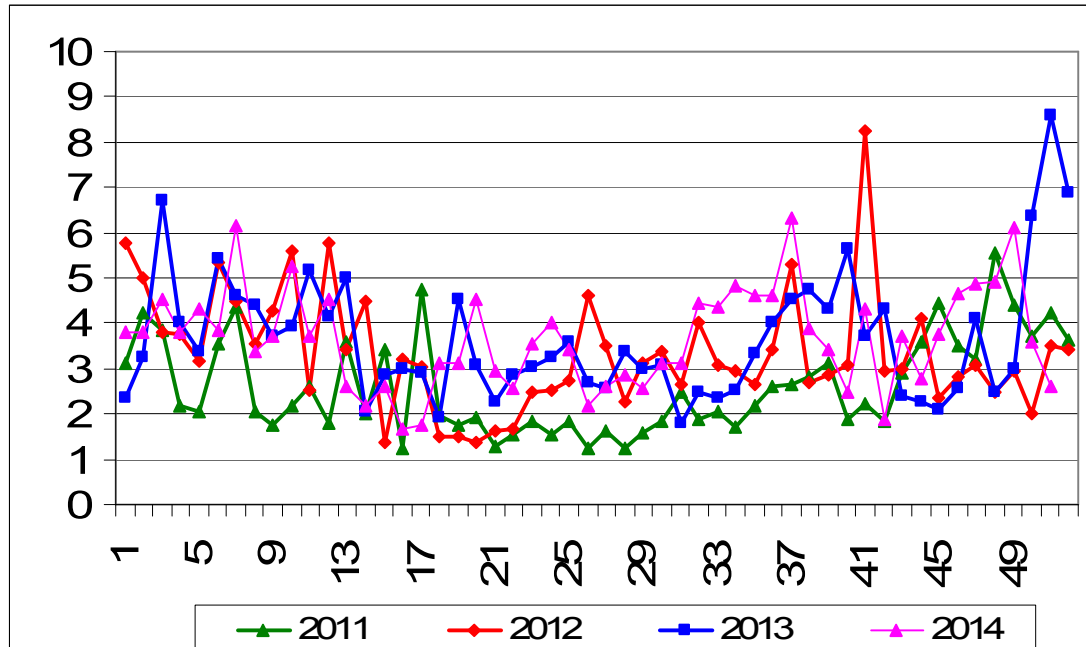
התפלגות שתילות מלפפון בדונם והתפלגות שיווק חודשית – טון

תחזית שיווק (טון)			שתילות בדונם				תקופה	
פברואר	ינואר	דצמבר	נובמבר		אוקטובר		עד ספטמבר	
			ש"פ	בית צמיחה	ש"פ	בית צמיחה	ש"פ	
400	400	400		50		50	350	אשכול - רמת נגב
				80		100	140	בית שאן - בקעה
200	200	250		600		1,200	1,200	גליל - עמק יזרעאל
7,000	7,300	7,300		50		50	200	חדרה, משולש
150	150	150						לכיש, חוף אשקלון
								ערבה - אילות
								רמה"ג, גליל עליון
100	100	100		50		60	100	שדות נגב - מרחבים
200	200	200					120	שפלה
8,050	8,350	8,400	-	830	-	1,460	2,110	סה"כ
1,500	1,500	1,500						רש"פ
9,550	9,850	9,900						סה"כ
				1,460		1,380	2,050	2013

הצריכה החודשית הממוצעת של מלפפון הינה כ- 9,000 טון בחודש. השיווק החודשי מהרש"פ מוערך ב 1,500-2,000 טון. היקף שטחי המלפפון בחודשים ספטמבר – נובמבר כ- 4,440 דונם, המיועדים לשיווק בחודשים דצמבר – פברואר. היצע המלפפון משתנה בזמן קצר. לכן קיימת תנודות במחירי המלפפון מדי יום. צפי לרמת מחירים מאוזנת עד גבוהה.

תרשים 4.א.

מחיר סיטונאי של מלפפון – ממוצע שבועי (ש"ק"ג) שנים 2011-2014



תרשים 4.א. מתאר את התפתחות מחיר סיטונאי של המלפפון בשנים 2011-2014 האחרונות כפי שנסקרו ע"י מועצת הצמחים בשוק צריפין.

5. עגבנייה

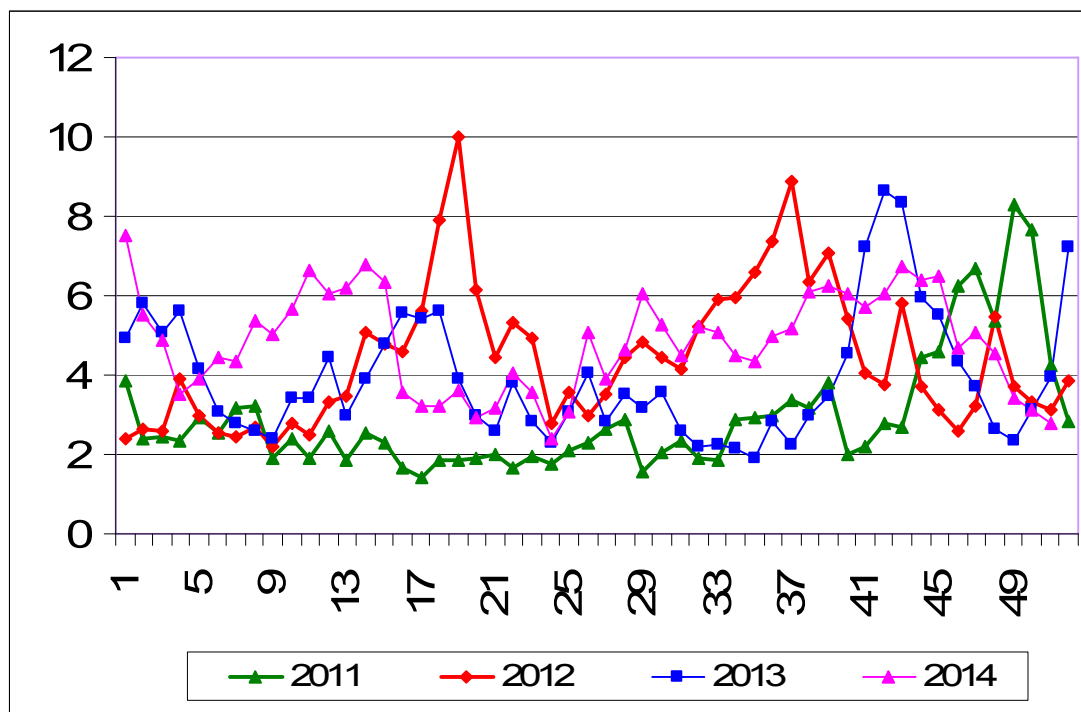
התפלגות שתילות עגבנייה בדונם והתפלגות שיווק חודשית – טון

תחזית שיווק (טון)			שתילות בדונם						תקופה
פברואר	ינואר	דצמבר	נובמבר		אוקטובר		עד ספטמבר		אזור
			ש"פ	בית צמיחה	ש"פ	בית צמיחה	ש"פ	בית צמיחה	
7,500	7,500	7,500		700		700		7,300	אשכול - רמת נגב
1,200	1,000	1,000		20		110		530	בית שאן - בקעה
300	150	300		30		80		480	גליל - עמק זרעאל
300	400	400		40		100		140	חדרה, משולש
1,500	1,500	1,500				480	1,300		לכיש, חוף אשקלון
1,000	600				200	600			ערבה - אילות
									רמה"ג, גליל עליון
2,500	2,500	2,500		50		1,450	2,350		שדות נגב - מרחבים
500	500	500		40		150	100		שפלה
14,800	14,150	13,700	-	880	200	3,670	-	12,200	סה"כ
300	300	300							רש"פ
			-	570	200	5,100	1,050	9,750	2013

סך שתילות עד חודש נובמבר כ – 16,700 דונם בתי צמיחה , ו כ- 200 דונם ש"פ. המיועדים לשיווק בחודשים דצמבר – פברואר. לקראת סוף חודש נובמבר החל השיווק מחממות משתילות חודש ספטמבר. הצפי לרמת מחירים מאוזנת עד נמוכה .

5.א. תרשים

מחיר סיטונאי של עגבניות חממה – ממוצע שבועי (ש"ק"ג) שנים 2011-2014



תרשים 5.א. מתאר את התפתחות מחיר סיטונאי של העגבנייה בשנים 2011-2014 האחרונות כפי שנסקרו ע"י מועצת הצמחים בשוק צריפין.

6.פלפל

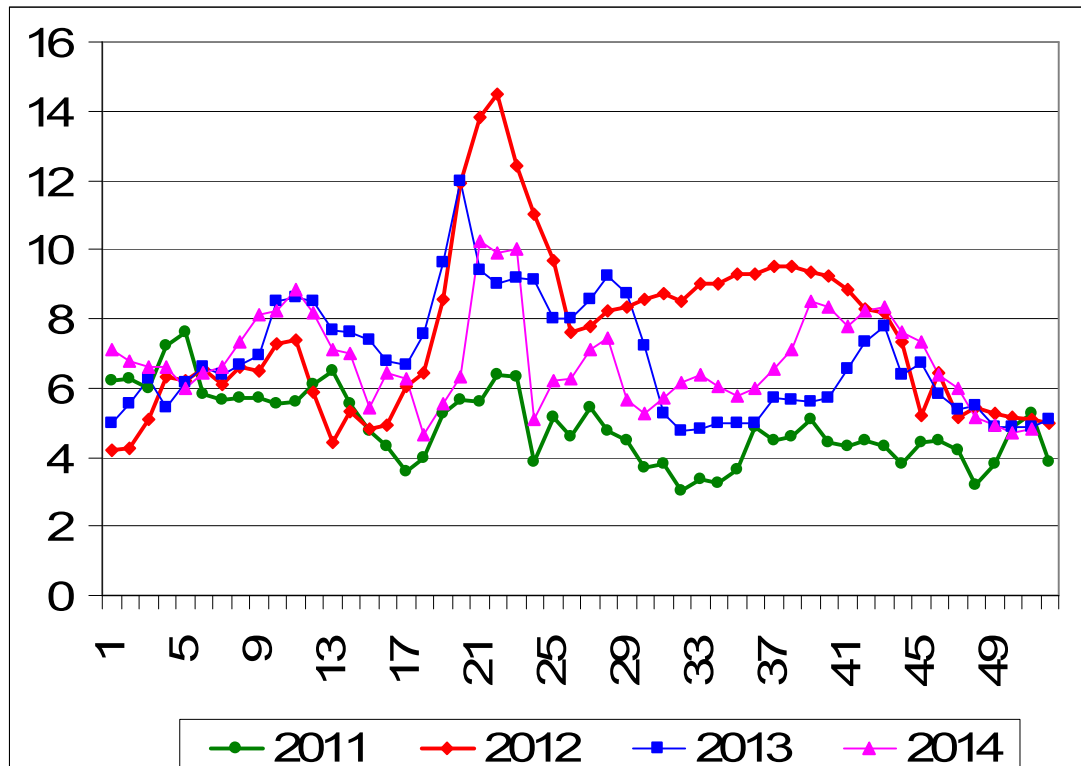
התפלגות שתילות פלפל בדונם והתפלגות שיווק חודשית – טון

תחזית שיווק (טון)			שתילות בדונם				תקופה אזור	
פברואר	ינואר	דצמבר	ש"פ	נובמבר בית צמיחה	ש"פ	אוקטובר בית צמיחה		
1,200	1,200	1,200					1,800	אשכול - רמת נגב
500	500	500					2,250	בית שאן - בקעה
500	500	500		200		300	900	גליל - עמק יזרעאל
1,300	1,300	800					150	חדרה, משולש
600	1,000	1,000					500	לכיש, חוף אשקלון
1,500	1,500	1,500				5,000	15,000	ערבה - אילות
								רמה"ג, גליל עליון
500	500	500					540	שדות נגב - מרחבים
500	600	600					390	שפלה
6,600	7,100	6,600	-	200	-	5,300	1,040	21,860
			-	200	-	6,400	1,550	23,950

סך שתילות עד חודש נובמבר כ – 27,360 דונם בתי צמיחה , ו כ- 1,050 דונם ש"פ. המיועדים לשיווק בחודשים דצמבר - פברואר. הצפי לרמת מחירים נמוכה .

תרשים 6.א.

מחיר סיטונאי של פלפל אדום חממה – ממוצע שבועי (ש"ל לק"ג) שנים 2011-2014



תרשים 6.א. מתאר את התפתחות מחיר סיטונאי של הפלפל בשנים 2011-2014 האחרונות כפי שנסקרו ע"י מועצת הצמחים בשוק צריפין.

7.שום

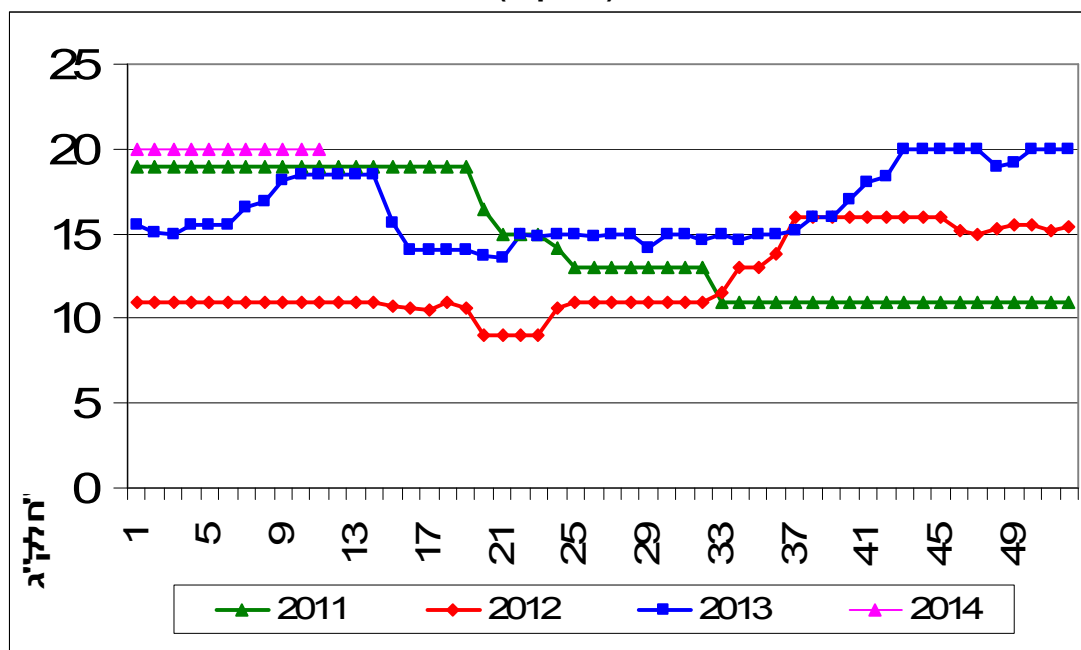
התפלגות שתילות שום בדונם והתפלגות שיווק חודשית – טון

תחזית שיווק (טון) מלאי	שתילות בדונם עד נובמבר	תקופה
		אזור
		אשכול - רמת נגב
	1,900	בית שאן - בקעה
	3,500	גליל - עמק יזרעאל
		חדרה, משולש
		לכיש, חוף אשקלון
		ערבה - אילות
	1,400	רמה"ג, גליל עליון
		שדות נגב - מרחבים
		שפלה
1,500	6,800	סה"כ

במלאי קיים כ- 1500 טון מאוחסן בקירור, המיועדים לשיווק עד חודש מרץ 2015 .
סה"כ עד סוף נובמבר נעצו שום לעונת 2014/15 כ- 6,800 דונם .
הצפי לרמת מחירים מאוזנת .

7.א. תרשים

מחיר סיטונאי של שום – ממוצע שבועי (ש"ל לק"ג) שנים 2011-2014



תרשים 7.א. מתאר את התפתחות מחיר סיטונאי של השום בשנים 2011-2014 האחרונות כפי שנסקרו ע"י מועצת הצמחים בשוק צריפין.