



ענף הירקות  
Vegetable Division



מועצת הצמחים  
המועצה לייצור צמחים ולשיווקם  
The Plants Production and Marketing Board

# תחזית שיווק וירקות תחזית שיווק וירקות

אוגוסט - אוקטובר 2013



שתילות/מזרעים לחודשים  
עד יולי 2013

## תוכן העניינים

פתיח

- 1.השוואת מחירי ירקות **סיטוני** חודשים יוני 2013 – יולי 2013 (ש לק"ג).
- 2.השוואת מחירי ירקות **סיטוני** חודשים יולי 2012 – יולי 2013 (ש לק"ג).
- 3.השוואת מחירי ירקות **קמעונאי** חודשים מאי 2013 – יוני 2013 (ש לק"ג).
- 4.השוואת מחירי ירקות **קמעונאי** חודשים יוני 2012 – יוני 2013 (ש לק"ג).
- 5.השוואת מחירי ירקות **קמעונאי** לעומת מחיר **סיטוני**-חודש מאי 2013 (ש לק"ג).
- 6.תרשים השוואת מדד מחירים חודשי לצרכן ומדד מחירים סיטוני של ירקות - שנים 2005-2013 (מדד באחוזים בסיס = ממוצע 2005).

## תחזית שיווק

1. [בצל](#)
2. [חצילים](#)
3. [כרוב](#)
4. [מלפפון](#)
5. [עגבנייה](#)
6. [פלפל](#)
7. [אבטיח](#)

אנו מתכבדים להגיש את תחזית שיווק של מזרעי/שתילות עד יולי 2013 אשר ישווקו בחודשים אוגוסט – אוקטובר הנתונים הבאים נאספו מהשטח ע"י רכזי המועצה, הסקירה היומית של מחירי הירקות בשוק צריפין ומנתוני השיווק שמרוכזים בענף הירקות. נתונים אלה מעובדים במועצת הצמחים- ענף הירקות לדוח מרכז ומפורט שפורסם בשולחנות המגדלים הרלוונטיים ובאתר המועצה.

### לתשומת לב:

הנתונים המופיעים בתחזית זו, מבוססים על מידע שנמסר או שנאסף ע"י המועצה ובגלל מורכבות העניין, ישנה אפשרות שמידע זה אינו שלם. כמו כן, תחזית זו מושפעת מתנאים ונתונים שונים שעלולים להשתנות ולשנות נתונים ו/או את האמור בתחזית זו. מדובר בתנאים כגון: מזג אוויר, מחלות, גלי הנבה, אזורי גידול, עונות גידול וכו'. לאור זאת, יש לקחת את הנתונים והאמור בתחזית זו בזהירות ובעירבון מוגבל. אין בתחזית זו כדי להטיל על מועצת הצמחים – ענף הירקות או מי מעובדיה ו/או שלוחיה כל אחריות בקשר לאמור ו/או לאמיתות האמור בתחזית זו ואין לפרשה כהתחייבות לקיומו של נתון כלשהו בעתיד.

אלי דנינו  
מנהל מידע – ענף ירקות

אברהם ארליך (נונה)  
מנהל ענף ירקות

1. השוואת מחירי ירקות **סיטוני** חודשים יוני 2013 – יולי 2013 (שם לק"ג).

| שם ירק                                  | יוני-13 | יולי-13 | % שינוי |
|---|---------|---------|---------|
| אבטיח                                   | 2.62    | 2.69    | 3%      |
| בטטות                                   | 5.94    | 6.25    | 5%      |
| בטטות איכות מעולה                       | 9.45    | 10.00   | 6%      |
| בצל אדום                                | 2.86    | 2.95    | 3%      |
| בצל יבש                                 | 2.38    | 2.83    | 19%     |
| בצל ירוק                                | 5.97    | 6.31    | 6%      |
| בצל ריברסייד                            | 2.69    | 2.69    |         |
| ברוקולי באריזה קמעונאית                 | 12.33   | 11.92   | -3%     |
| גזר באריזה קמעונאית                     | 2.72    | 3.55    | 31%     |
| גזר בשקים                               | 2.41    | 3.07    | 27%     |
| דלורית                                  | 4.21    | 3.22    | -24%    |
| דלעת                                    | 6.37    | 2.55    | -60%    |
| חסה 8 יחידות                            | 18.29   | 22.06   | 21%     |
| חצילים                                  | 2.53    | 3.34    | 32%     |
| כרוב אדום                               | 2.22    | 2.75    | 24%     |
| כרוב לבן                                | 1.70    | 1.63    | -4%     |
| כרובית                                  | 5.19    | 3.78    | -27%    |
| לוף                                     | 6.10    | 7.49    | 23%     |
| מילון גליה מעולה                        | 3.41    | 3.41    |         |
| מילון כתום                              | 2.89    | 2.76    | -4%     |
| מלפפונים חממה                           | 3.11    | 2.83    | -9%     |
| עגבניות באשכולות                        | 3.26    | 3.66    | 12%     |
| עגבניות חממה                            | 3.08    | 3.17    | 3%      |
| עגבניות שרי באשכולות                    | 8.18    | 4.37    | -47%    |
| פלפל אדום איכות מעולה                   | 8.55    | 7.95    | -7%     |
| פלפל בהיר                               | 6.11    | 4.23    | -31%    |
| פלפל חריף                               | 4.81    | 3.76    | -22%    |
| פלפל ירוק מאורך-                        | 4.12    | 3.70    | -10%    |
| פלפל ירוק מזני בלוקי                    | 4.68    | 3.95    | -16%    |
| פלפל כתום                               | 9.10    | 11.92   | 31%     |
| פלפל צהוב איכות מעולה                   | 9.09    | 9.69    | 7%      |
| צנון                                    | 3.69    | 4.35    | 18%     |
| קישואים איכות מעולה                     | 4.98    | 4.73    | -5%     |
| שום                                     | 14.88   | 14.79   | -1%     |
| שומר                                    | 4.75    | 5.00    | 5%      |
| שעועית ירוקה                            | 7.31    | 8.25    | 13%     |
| תירס באריזה קמעונאית                    | 5.15    | 5.10    | -1%     |
| תפוא"ד אדום באריזה קמעונאית             | 4.80    | 4.78    | 0%      |
| תפוא"ד אדום באריזה קמעונאית איכות מעולה | 5.10    | 5.18    | 1%      |
| תפוא"ד אדום בשקים                       | 4.45    | 4.46    | 0%      |
| תפוא"ד באריזה קמעונאית                  | 3.80    | 4.16    | 10%     |
| תפוא"ד באריזה קמעונאית לבן איכות מעולה  | 4.20    | 4.41    | 5%      |
| תפוא"ד שקים                             | 3.45    | 3.79    | 10%     |

2. השוואת מחירי ירקות סיטוני חודשים יולי 2012 – יולי 2013 (ש לק"ג).

| שם ירק                                 | יולי-12 | יולי-13 | % שינוי |
|--|---------|---------|---------|
| אבטיח                                  | 2.50    | 2.69    | 8%      |
| בטטות                                  | 12.43   | 6.25    | -50%    |
| בטטות איכות מעולה                      | 18.43   | 10.00   | -46%    |
| בצל אדום                               | 2.36    | 2.95    | 25%     |
| בצל יבש                                | 1.51    | 2.83    | 87%     |
| בצל ירוק                               | 4.90    | 6.31    | 29%     |
| בצל ריברסייד                           | 1.91    | 2.69    | 41%     |
| ברוקולי באריזה קמעונאית                | 13.43   | 11.92   | -11%    |
| גזר באריזה קמעונאית                    | 2.75    | 3.55    | 29%     |
| גזר בשקים                              | 2.31    | 3.07    | 33%     |
| דלורית                                 | 2.90    | 3.22    | 11%     |
| דלעת                                   | 2.16    | 2.55    | 18%     |
| חסה 8 יחידות                           | 24.80   | 22.06   | -11%    |
| חצילים                                 | 2.88    | 3.34    | 16%     |
| כרוב אדום                              | 2.71    | 2.75    | 2%      |
| כרוב לבן                               | 2.59    | 1.63    | -37%    |
| כרובית                                 | 4.85    | 3.78    | -22%    |
| לוף                                    | 6.04    | 7.49    | 24%     |
| לפת איכות מעולה                        | 3.76    |         |         |
| מילון כתום                             | 2.86    | 2.76    | -3%     |
| מלפפונים חממה                          | 2.99    | 2.83    | -6%     |
| סלק                                    | 3.13    |         |         |
| עגבניות באשכולות                       | 4.28    | 3.66    | -15%    |
| עגבניות בהדליה                         | 3.00    |         |         |
| עגבניות חממה                           | 4.27    | 3.17    | -26%    |
| עגבניות שרי באשכולות                   | 5.90    | 4.37    | -26%    |
| פלפל אדום איכות מעולה                  | 8.28    | 7.95    | -4%     |
| פלפל בהיר                              | 5.28    | 4.23    | -20%    |
| פלפל חריף                              | 4.43    | 3.76    | -15%    |
| פלפל ירוק מאורך-                       | 3.70    |         |         |
| פלפל ירוק מזני בלוקי                   | 3.95    |         |         |
| פלפל כתום                              | 8.44    | 11.92   | 41%     |
| פלפל צהוב איכות מעולה                  | 9.69    |         |         |
| פלפל צהוב חממה                         | 8.44    |         |         |
| פלפל קליפורני                          | 3.75    |         |         |
| צנון                                   | 3.90    | 4.35    | 12%     |
| קולורבי                                | 6.33    |         |         |
| קישואים                                | 4.79    |         |         |
| קישואים איכות מעולה                    | 4.73    |         |         |
| שום                                    | 11.00   | 14.79   | 34%     |
| שומר                                   | 5.96    | 5.00    | -16%    |
| שועיית ירוקה                           | 6.81    | 8.25    | 21%     |
| תירס באריזה קמעונאית                   | 5.17    | 5.10    | -1%     |
| תפוא"ד אדום באריזה קמעונאית            | 2.41    | 4.78    | 98%     |
| תפוא"ד אדום באריזה קמעונאית מעולה      | 2.81    | 5.18    | 84%     |
| תפוא"ד אדום בשקים                      | 2.11    | 4.46    | 111%    |
| תפוא"ד באריזה קמעונאית                 | 2.11    | 4.16    | 97%     |
| תפוא"ד באריזה קמעונאית לבן איכות מעולה | 2.51    | 4.41    | 76%     |
| תפוא"ד שקים                            | 1.81    | 3.79    | 109%    |

3. השוואת מחירי ירקות **קמעונאי** חודשים מאי 2013 – יוני 2013 (ש לק"ג).

| מחיר קמעונאי ש לק"ג   |        |         |          |            |
|-----------------------|--------|---------|----------|------------|
| ירק                   | מאי-13 | יוני-13 | שינוי ב% | הערות      |
| שעועית יחקה           | 14.85  | 15.02   | 1%       | ק"ג 1      |
| גזר                   | 4.20   | 3.98    | -5%      | ק"ג 1      |
| פלפל יחוק             | 8.70   | 8.37    | -4%      | ק"ג 1      |
| עגבניות עגולות רגילות | 4.66   | 4.11    | -12%     | ק"ג 1      |
| עגבניות - שרי         | 9.41   | 11.57   | 23%      | ק"ג 1      |
| מלפפונים              | 4.73   | 4.82    | 2%       | ק"ג 1      |
| חסה רגילה ערבית       | 4.59   | 4.57    | 0%       | ראש בינוני |
| כחב לבן               | 3.26   | 3.26    | 0%       | ק"ג 1      |
| כחבית                 | 6.76   | 8.16    | 21%      | ק"ג 1      |
| חצילים                | 6.95   | 5.03    | -28%     | ק"ג 1      |
| קישואים               | 6.52   | 7.27    | 12%      | ק"ג 1      |
| תפוחי אדמה            | 5.06   | 4.76    | -6%      | ק"ג 1      |
| בצל יבש               | 4.00   | 3.61    | -10%     | ק"ג 1      |
| תירס קלחים            | 8.97   | 7.72    | -14%     | ק"ג 1      |
| מלונים - גליה         | 6.72   | 5.07    | -25%     | ק"ג 1      |
| אבטיח                 | 3.49   | 3.36    | -4%      | ק"ג 1      |
| שימורי אפונת גינה     | 7.27   | 7.19    | -1%      | כ-335 גרם  |
| שימורי תירס גרעינים   | 6.95   | 6.91    | -1%      | גרם 335    |
| רסק עגבניות           |        |         |          | גרם 100    |
| סלט חצילים            | 15.15  | 15.26   | 1%       | גרם 500    |

מקור: לשכה מרכזית לסטטיסטיקה

4. השוואת מחירי ירקות **קמעונאי** חודשים יוני 2012 – יוני 2013 (ש"ל לק"ג).

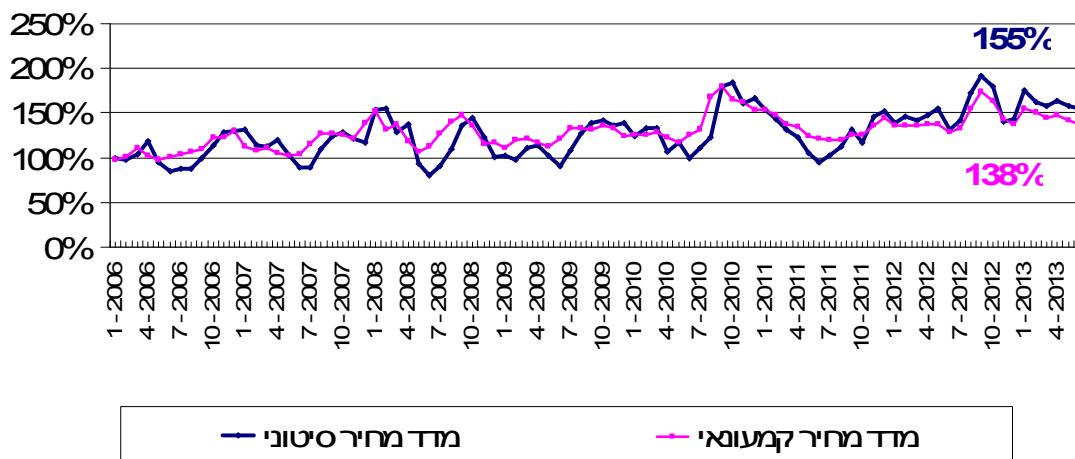
| מחיר קמעונאי ש"ל לק"ג |          |         |         | ירק                   |
|-----------------------|----------|---------|---------|-----------------------|
| הערות                 | שינוי ב% | יוני-13 | יוני-12 |                       |
| ק"ג 1                 | 6%       | 15.02   | 14.20   | שעועית ירוקה          |
| ק"ג 1                 | 14%      | 3.98    | 3.49    | גזר                   |
| ק"ג 1                 | 13%      | 8.37    | 7.43    | פלפל ירוק             |
| ק"ג 1                 | -14%     | 4.11    | 4.76    | עגבניות עגולות רגילות |
| ק"ג 1                 | 32%      | 11.57   | 8.79    | עגבניות - שרי         |
| ק"ג 1                 | 16%      | 4.82    | 4.17    | מלפפונים              |
| ראש בימני             | 2%       | 4.57    | 4.47    | חסה רגילה ערבית       |
| ק"ג 1                 | 2%       | 3.26    | 3.21    | כחב לבן               |
| ק"ג 1                 | 25%      | 8.16    | 6.53    | כחבית                 |
| ק"ג 1                 | 5%       | 5.03    | 4.81    | חצילים                |
| ק"ג 1                 | 22%      | 7.27    | 5.95    | קישואים               |
| ק"ג 1                 | 27%      | 4.76    | 3.74    | תפוחי אדמה            |
| ק"ג 1                 | 22%      | 3.61    | 2.96    | בצל יבש               |
| ק"ג 1                 | 12%      | 7.72    | 6.92    | תירס קלחים            |
| ק"ג 1                 | 14%      | 5.07    | 4.45    | מלונים - גליה         |
| ק"ג 1                 | 4%       | 3.36    | 3.24    | אבטיח                 |
| כ-335 גרם             | 7%       | 7.19    | 6.70    | שימורי אפונת גינה     |
| גרם 335               | 9%       | 6.91    | 6.33    | שימורי תירס גרעינים   |
| גרם 100               |          |         | 1.91    | רסק עגבניות           |
| גרם 500               | 3%       | 15.26   | 14.79   | סלט חצילים            |

מקור: לשכה מרכזית לסטטיסטיקה

5. השוואת מחירי ירקות **קמעונאי** לעומת מחיר **סיטוני**-חודש יוני 2013 (שלק"ג).

| יחידה      | ירק                   | מחיר סיטוני<br>ש לק"ג | מחיר קמעונאי<br>ש לק"ג | פער תיווך |
|------------|-----------------------|-----------------------|------------------------|-----------|
| ק"ג 1      | שעועית ירוקה          | 7.31                  | 15.02                  | 105%      |
| ק"ג 1      | גזר                   | 2.57                  | 3.98                   | 55%       |
| ק"ג 1      | פלפל ירוק             | 6.11                  | 8.37                   | 37%       |
| ק"ג 1      | עגבניות עגולות רגילות | 3.17                  | 4.11                   | 30%       |
| ק"ג 1      | עגבניות - שרי         | 8.18                  | 11.57                  | 41%       |
| ק"ג 1      | מלפפונים              | 3.11                  | 4.82                   | 55%       |
| ראש בינוני | חסה רגילה ערבית       | 3.04                  | 4.57                   | 50%       |
| ק"ג 1      | כרוב לבן              | 1.70                  | 3.26                   | 92%       |
| ק"ג 1      | כרובית                | 5.19                  | 8.16                   | 57%       |
| ק"ג 1      | חצילים                | 2.53                  | 5.03                   | 99%       |
| ק"ג 1      | קישואים               | 4.98                  | 7.27                   | 46%       |
| ק"ג 1      | תפוחי אדמה            | 4.13                  | 4.76                   | 15%       |
| ק"ג 1      | בצל יבש               | 2.38                  | 3.61                   | 52%       |
| ק"ג 1      | תירס קלחים            | 5.15                  | 7.72                   | 50%       |
| ק"ג 1      | מלונים - גליה         | 3.15                  | 5.07                   | 61%       |

6. תרשים השוואת מדד מחירים חודשי לצרכן ומדד מחירים סיטוני של ירקות- שנים 2005-2013 (מדד באחוזים בסיס = ממוצע 2005)



מדד הסיטוני חודש יוני 2013 עומד בשיעור של 155% משנת הבסיס (ממוצע 2005). מנתוני ענף הירקות עולה כי מדד מחירי הירקות הסיטוני בחודש יוני 2013 ירד בשיעור של 2% לעומת חודש מאי 2013.

מדד מחירי הירקות לצרכן בחודש יוני 2013 עומד בשיעור של 138% משנת הבסיס, מדד מחירי הירקות לצרכן בחודש יוני ירד בשיעור של 3% לעומת חודש מאי 2013.

הערות כלליות:  
1. צריכה נורמטיבית חודשית:

| ירק      | צריכה נורמטיבית ממוצעת חודשית בטון |
|----------|------------------------------------|
| בטטות    | 1,600                              |
| בצל      | 9,000 (כולל יו"ש)                  |
| גזר      | 7,000                              |
| חצילים   | 4,000                              |
| כרוב     | 5,000                              |
| כרובית   | 2,500                              |
| מלפפונים | 9,000                              |
| עגבניות  | 15,000                             |
| פלפל     | 6,000                              |
| קישואים  | 2,500                              |
| תפוא"ד   | 23,000                             |

**הערה:** נתוני הצריכה החודשית הממוצעת, בהתאם לדיווחים המסוכמים במועצת הצמחים.



פרוט התחזית:

**1. בצל**

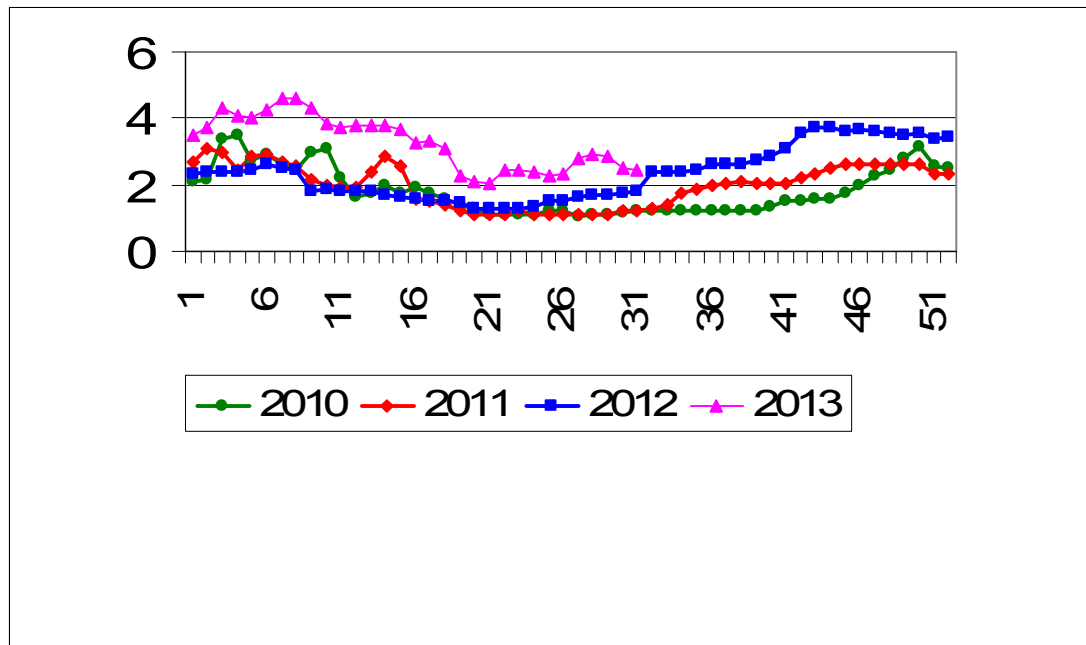
**התפלגות מזרעי בצל בדונם והתפלגות שיווק חודשית – טון**

| תחזית שיווק (טון) |              | מזרעים בדונם  |                   |
|-------------------|--------------|---------------|-------------------|
| ריברסייד          | מיכלוא       | ריברסייד      | זנים              |
|                   |              |               | אזור/תקופה        |
|                   |              | 500           | אשכול - רמת נגב   |
|                   |              |               | בית שאן - בקעה    |
|                   |              | 3,700         | גליל - עמק יזרעאל |
|                   |              | 100           | חדרה, משולש       |
|                   |              | 400           | לכיש, חוף אשקלון  |
|                   |              |               | ערבה - אילות      |
|                   |              | 1,700         | רמה"ג, גליל עליון |
|                   |              | 4,700         | שדות נגב - מרחבים |
|                   |              | 800           | שפלה              |
| <b>60,000</b>     | <b>3,000</b> | <b>11,900</b> | <b>סה"כ</b>       |
|                   |              | 10,350        | 2012              |

אספקת בצל בחודש – אוגוסט – דצמבר הינה מזן ריברסייד .  
 סה"כ הקיף המזרעים של ריברסייד כ-12,000 דונם.  
 היבולים בזני ריברסייד ממוצעים (כ- 6 טון ומעלה).  
 הבצל ברובו גדול, וחלקו משווק לתעשייה.  
 הצריכה הממוצעת בחודש הינו 9,000 טונות.  
 צפויה אספקה סדירה של בצל, צפי לרמת מחירים מאוזנת עד גבוהה .

**1.א. תרשים**

**מחיר סיטונאי של בצל – ממוצע שבועי (ש"ל לק"ג) שנים 2010-2013**



תרשים 1.א מתאר את התפתחות מחיר סיטונאי של בצל בשנים 2010-2013 האחרונות כפי שנסקרו ע"י מועצת הצמחים בשוק צריפין (המחיר משקלל גם את שיווק הבצל מסוג ריברסייד בית אלפא).

## 2. חצילים

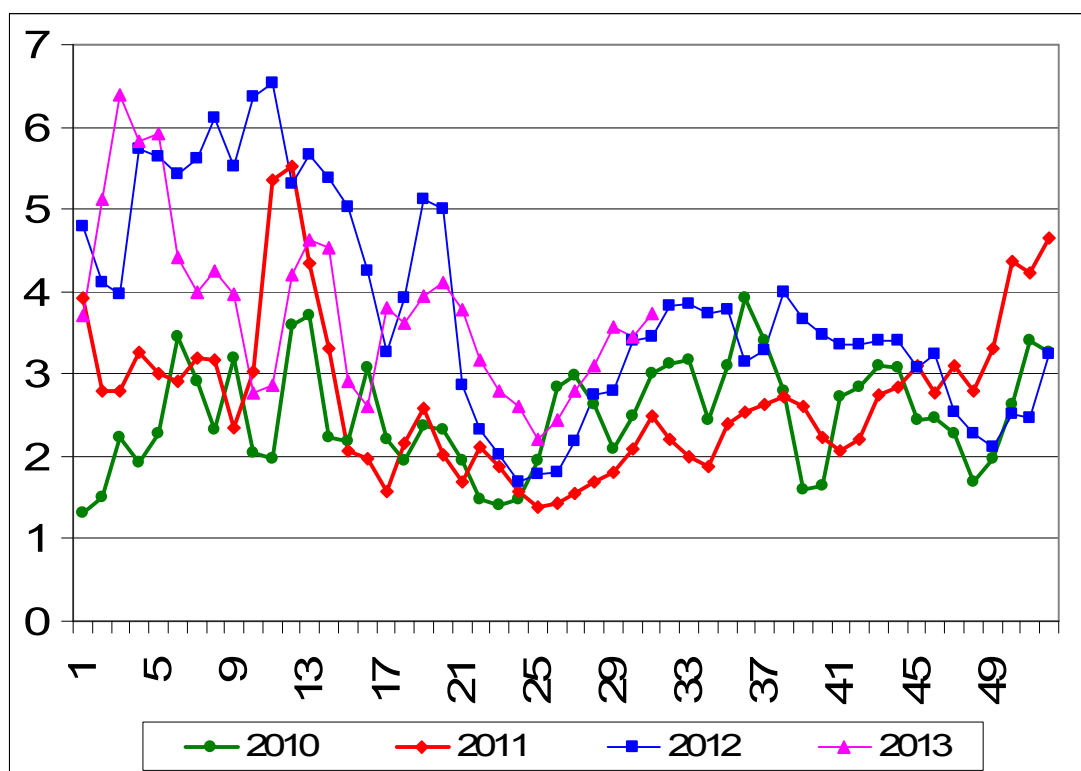
### התפלגות שתילות חצילים בדונם והתפלגות שיווק חודשית – טון

| תחזית שיווק (טון) |        |        | יולי  |     | יוני  |     | עד מאי |       | תקופה             |
|-------------------|--------|--------|-------|-----|-------|-----|--------|-------|-------------------|
| אוקטובר           | ספטמבר | אוגוסט | חממות | ש"פ | חממות | ש"פ | חממות  | ש"פ   | אזור              |
| 200               | 200    | 300    |       | 50  |       | 50  |        | 100   | אשכול - רמת נגב   |
|                   |        |        |       |     |       |     |        |       | בית שאן - בקעה    |
| 300               | 300    | 300    |       | 50  |       | 120 |        | 80    | גליל - עמק יזרעאל |
| 500               | 500    | 300    |       | 150 |       |     |        | 350   | חדרה, משולש       |
| 600               | 200    | 400    |       | 150 |       | 150 |        | 600   | לכיש, חוף אשקלון  |
|                   |        |        |       |     |       |     |        |       | ערבה - אילות      |
|                   |        |        |       |     |       |     |        |       | רמה"ג, גליל עליון |
|                   |        |        |       |     |       |     |        |       | שדות נגב - מרחבים |
| 3,000             | 3,000  | 3,000  |       | 200 |       | 200 |        | 1,200 | שפלה              |
| 4,600             | 4,200  | 4,300  | -     | 600 | -     | 520 | -      | 2,330 | סה"כ              |
| 300               | 300    | 300    |       |     |       |     |        |       | יו"ש              |
| 4,900             | 4,500  | 4,600  |       |     |       |     |        |       | סה"כ כולל יו"ש    |
|                   |        |        |       | 230 |       | 500 |        | 2,320 | 2012              |

היקף שטחי החציל עד חודש יולי הינו כ- 3,450 דונם בשטחים פתוחים, המיועדים לשיווק בחודשים אוגוסט - אוקטובר. צפויה אספקה סדירה של חציל. צפי לרמת מחירים – מאוזנת עד גבוהה.

### תרשים 2.א.

#### מחיר סיטונאי של חצילים – ממוצע שבועי (ש"ק"ג) שנים 2010-2013



תרשים 2.א. מתאר את התפתחות מחיר סיטונאי של חציל (חממה ושט"פ) בשנים 2010-2013 האחרונות כפי שנסקרו ע"י מועצת הצמחים בשוק צריפין.

### 3.כרוב

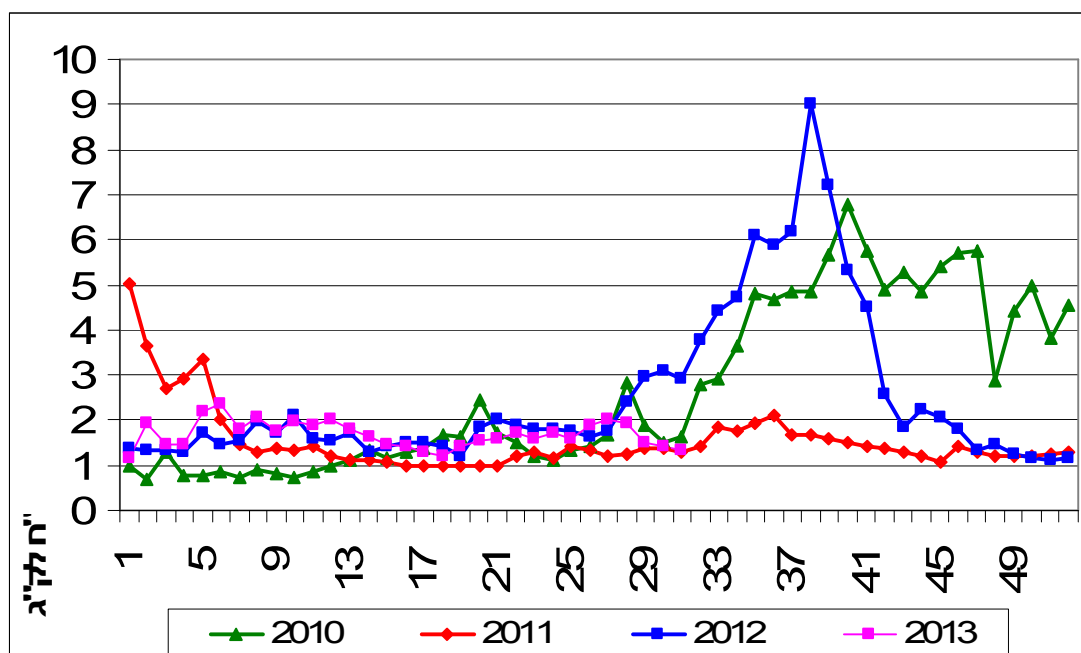
#### התפלגות שתילות כרוב בדונם והתפלגות שיווק חודשית – טון

| תחזית שיווק (טון) |              |              | שתילות בדונם |              |            | תקופה<br>אזור     |
|-------------------|--------------|--------------|--------------|--------------|------------|-------------------|
| אוקטובר           | ספטמבר       | אוגוסט       | יולי         | יוני         | עד מאי     |                   |
| 300               | 300          | 300          | 50           | 50           | 50         | אשכול - רמת נגב   |
| 200               | 200          |              | 50           | 50           |            | בית שאן - בקעה    |
| 200               | 200          | 200          | 80           | 60           | 50         | גליל - עמק יזרעאל |
| 500               | 500          | 280          | 100          | 100          | 100        | חדרה, משולש       |
| 500               | 500          | 400          | 150          | 120          | 150        | לכיש, חוף אשקלון  |
|                   |              |              |              |              |            | ערבה - אילות      |
|                   |              |              |              |              |            | רמה"ג, גליל עליון |
| 3,000             | 3,000        | 3,000        | 700          | 650          | 300        | שדות נגב - מרחבים |
| 500               | 500          | 400          | 150          | 150          | 75         | שפלה              |
| <b>5,200</b>      | <b>5,200</b> | <b>4,580</b> | <b>1,280</b> | <b>1,180</b> | <b>725</b> | <b>סה"כ</b>       |
| 150               | 150          | 150          |              |              |            | יו"ש              |
|                   |              |              | 1,220        | 1,220        | 975        | 2012              |

היקף שטחי הכרוב בחודשים מאי – יולי כ- 3,200 דונם, המיועדים לשיווק בחודשים אוגוסט – אוקטובר. צפי לרמת מחירים נמוכה.

### תרשים 3.א.

#### מחיר סיטונאי של כרוב לבן – ממוצע שבועי (ש"ח לק"ג) שנים 2010-2013



תרשים 3.א. מתאר את התפתחות מחיר סיטונאי של הכרוב בשנים 2010-2013 האחרונות כפי שנסקרו ע"י מועצת הצמחים בשוק צריפין

#### 4. מלפפון

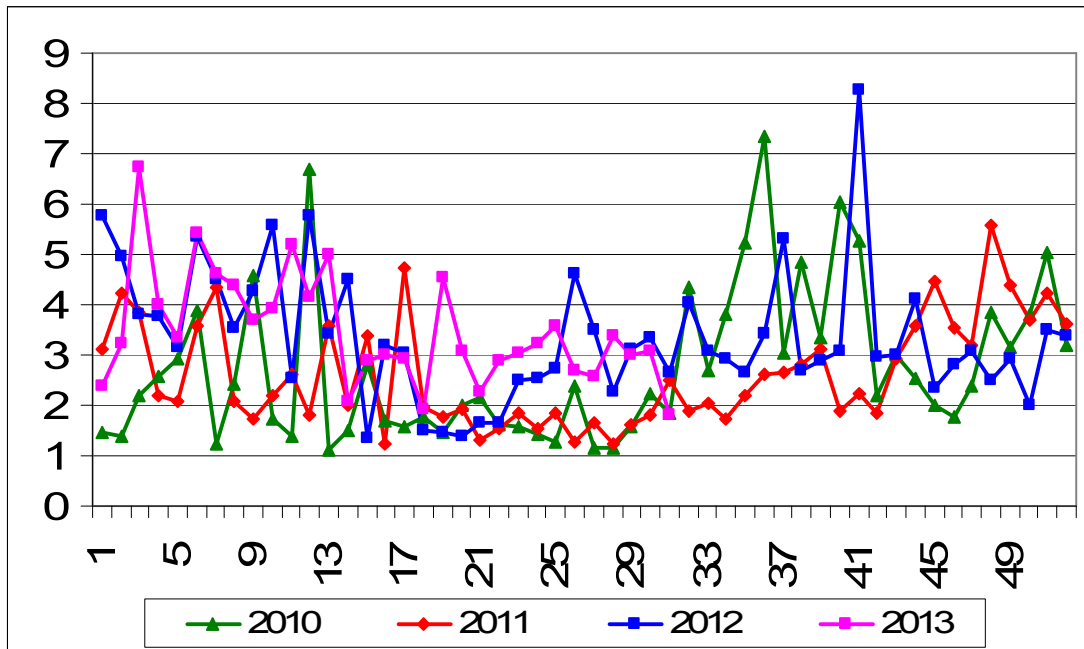
#### התפלגות שתילות מלפפון בדונם והתפלגות שיווק חודשית – טון

| תחזית שיווק (טון) |        |        | שתילות בדונם |                |                |       | תקופה אזור        |
|-------------------|--------|--------|--------------|----------------|----------------|-------|-------------------|
| אוקטובר           | ספטמבר | אוגוסט | ש"פ          | יולי בית צמיחה | יוני בית צמיחה | ש"פ   |                   |
| 100               | 100    | 100    |              | 20             | 50             | 100   | אשכול - רמת נגב   |
|                   |        |        | 200          | 50             | 50             | 60    | בית שאן - בקעה    |
| 300               | 300    | 300    |              | 1,300          | 1,400          | 400   | גליל - עמק זרעאל  |
| 7,000             | 7,500  | 7,500  |              | 50             | 100            | 100   | חדרה, משולש       |
| 100               | 100    | 100    |              |                |                |       | לכיש, חוף אשקלון  |
|                   |        |        |              |                |                |       | ערבה - אילות      |
|                   |        |        |              | 50             |                | 100   | רמה"ג, גליל עליון |
| 80                | 80     | 80     |              | 80             | 50             | 50    | שדות נגב - מרחבים |
| 200               | 200    | 200    |              |                |                |       | שפלה              |
| 7,780             | 8,280  | 8,280  |              | 1,550          | 200            | 1,650 | סה"כ              |
| 1,500             | 1,500  | 1,500  |              |                |                |       | רש"פ              |
| 9,280             | 9,780  | 9,780  |              |                |                |       | סה"כ              |
|                   |        |        |              | 1,600          | 200            | 1,325 | 2012              |

החקלאים משווקים תוצרת משתילות הקיץ, תנוצאה מכך מחירי המלפפון בתקופה הנוכחית מאוזנת. הטמפרטורות ומזג האוויר החם בתקופה הנוכחית גורמים לפגיעה בחנטה ולירידה ביבולים דבר שגורם לתנודות במחירי המלפפון. הצריכה החודשית הממוצעת של מלפפון הינה כ- 9,000 טון בחודש. השיווק החודשי מהרש"פ מוערך ב 1,500-2,000 טון. צפי לרמת מחירים מאוזנת.

#### תרשים 4.א.

#### מחיר סיטונאי של מלפפון – ממוצע שבועי (ש"ק"ג) שנים 2010-2013



תרשים 4.א. מתאר את התפתחות מחיר סיטונאי של המלפפון בשנים 2010-2013 האחרונות כפי שנסקרו ע"י מועצת הצמחים בשוק צריפין.

## 5. עגבנייה

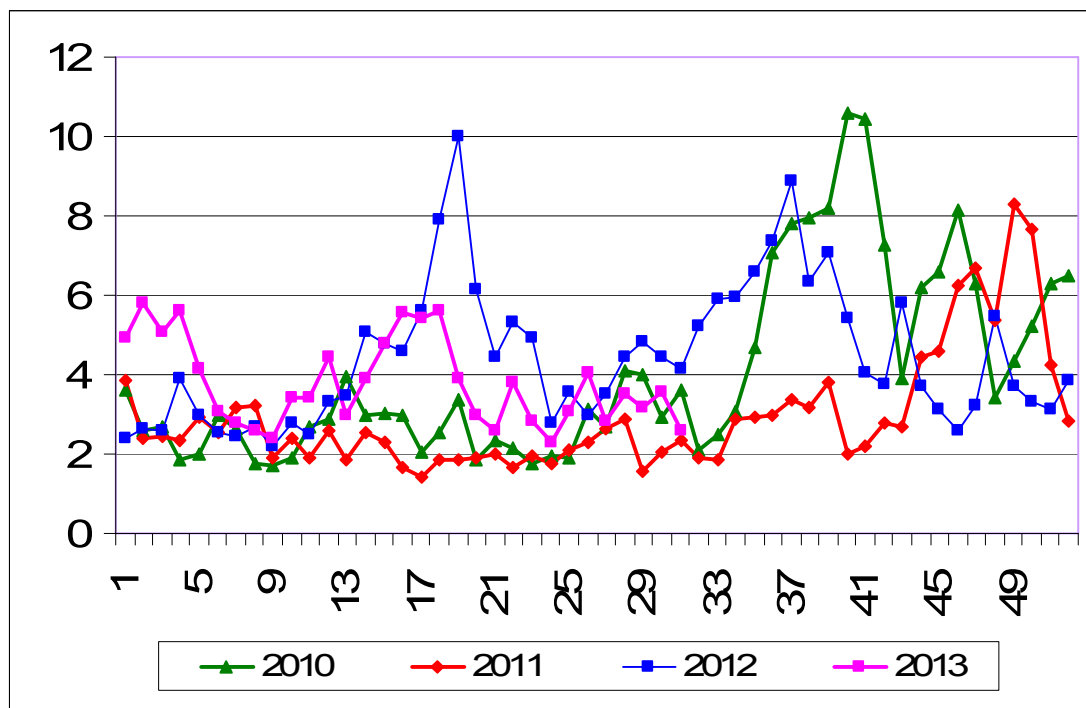
### התפלגות שתילות עגבנייה בדונם והתפלגות שיווק חודשית – טון

| תחזית שיווק (טון) |        |        | שתילות בדונם |           |       |           |        |                | תקופה             |
|-------------------|--------|--------|--------------|-----------|-------|-----------|--------|----------------|-------------------|
| אוקטובר           | ספטמבר | אוגוסט | יולי         |           | יוני  |           | עד מאי |                | אזור              |
|                   |        |        | ש"פ          | בית צמיחה | ש"פ   | בית צמיחה | ש"פ    | בית צמיחה      |                   |
| 7,500             | 7,500  | 7,500  |              | 300       | 150   | 1,800     |        | 4,900          | אשכול - רמת נגב   |
| 600               | 500    | 500    | 40           |           | 90    |           | 130    | בית שאן - בקעה |                   |
| 700               | 700    | 700    | 200          |           | 250   |           | 140    | 200            | גליל - עמק יזרעאל |
| 1,800             | 1,800  | 1,800  | 100          |           | 200   | 350       |        | 1,000          | חדרה, משולש       |
|                   |        |        |              |           |       |           |        |                | לכיש, חוף אשקלון  |
| 400               | 400    | 400    |              |           | 200   |           | 200    |                | ערבה - אילות      |
| 2,800             | 2,600  | 2,600  |              | 200       |       | 500       |        | 1,700          | רמה"ג, גליל עליון |
| 700               | 600    | 800    | 100          |           | 150   |           | 80     | 200            | שדות נגב - מרחבים |
| 14,500            | 14,100 | 14,300 | 440          | 500       | 1,040 | 2,650     | 550    | 8,000          | סה"כ              |
| 300               | 300    | 300    |              |           |       |           |        |                | רש"פ              |
|                   |        |        |              | 800       | 450   | 1,630     | 920    | 6,450          | 2012              |

סך שתילות עד חודש יולי כ – 11,150 דונם בתי צמיחה, ו כ- 1500 דונם ש"פ. גידול של כ – 650 דונם ש"פ לעומת התקופה המקבילה אשתקד. בשווקים ניתן לראות היום בעיקר עגבניות אשכולות. מזג האוויר אידיאלי לגידול העגבנייה בחודשים מרץ – יולי. הצפי לרמת מחירים נמוכה.

## תרשים 5.א.

מחיר סיטונאי של עגבניות חממה – ממוצע שבועי (נ"ל לק"ג) שנים 2010-2013



תרשים 5.א. מתאר את התפתחות מחיר סיטונאי של העגבנייה בשנים 2010-2013 האחרונות כפי שנסקרו ע"י מועצת הצמחים בשוק צריפין.

## 6.פלפל

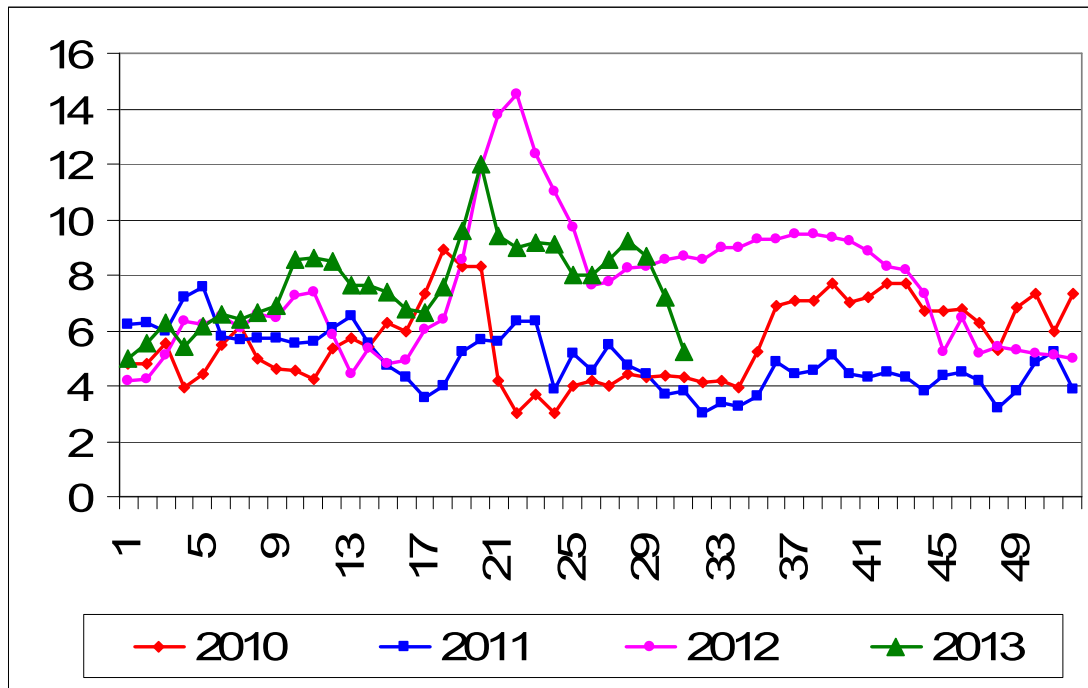
### התפלגות שתילות פלפל בדונם והתפלגות שיווק חודשית – טון

| תחזית שיווק (טון) |        |        | שתילות בדונם |           |     |           |        |                   |
|-------------------|--------|--------|--------------|-----------|-----|-----------|--------|-------------------|
| אוקטובר           | ספטמבר | אוגוסט | ש"פ          | יולי      | ש"פ | יוני      | עד מאי | תקופה             |
|                   |        |        | ש"פ          | בית צמיחה | ש"פ | בית צמיחה | ש"פ    | בית צמיחה         |
| 1,000             | 1,000  | 1,000  |              |           |     | 250       | 350    | אשכול - רמת נגב   |
|                   |        |        |              |           |     |           |        | בית שאן - בקעה    |
| 500               | 500    | 500    |              |           | 80  |           | 210    | גליל - עמק יזרעאל |
| 1,000             | 1,000  | 1,000  |              |           | 150 |           | 400    | חדרה, משולש       |
| 800               | 800    | 800    | 100          |           | 300 | 200       | 500    | לכיש, חוף אשקלון  |
|                   |        |        |              |           |     |           |        | ערבה - אילות      |
|                   |        |        |              |           |     |           |        | רמה"ג, גליל עליון |
| 1,300             | 1,300  | 1,300  |              | 40        |     | 40        | 650    | שדות נגב - מרחבים |
| 700               | 700    | 800    | 100          |           | 200 |           | 350    | שפלה              |
| 5,300             | 5,300  | 5,400  | 200          | 40        | 730 | 490       | 1,460  | סה"כ              |
|                   |        |        |              | 100       | 50  | 100       | 1,000  | 2012              |

סך שתילות עד חודש יולי כ – 2,550 דונם בתי צמיחה, וכ- 2,500 דונם ש"פ. עליה של כ – 800 דונם בש"פ לעומת התקופה המקבילה אשתקד. כתוצאה מכך ישנה ירידה במחירי הפלפל. הצפי לרמת מחירים מאוזנת.

## תרשים 6.א.

### מחיר סיטונאי של פלפל אדום חממה – ממוצע שבועי (ש"ק"ג) שנים 2010-2013



תרשים 6.א. מתאר את התפתחות מחיר סיטונאי של הפלפל בשנים 2010-2013 האחרונות כפי שנסקרו ע"י מועצת הצמחים בשוק צריפין.

7.אבטיח

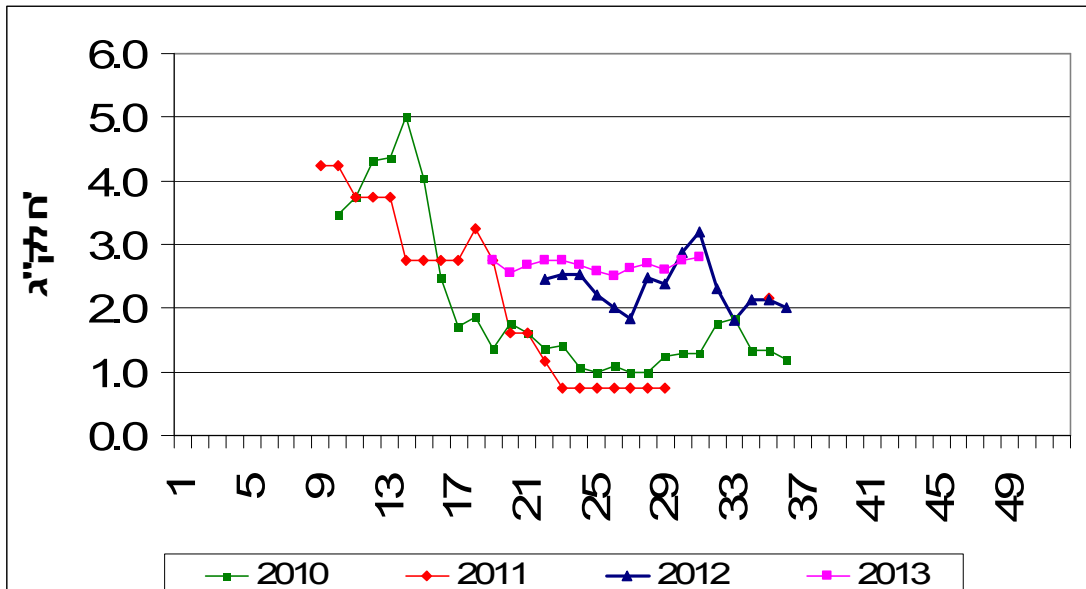
התפלגות שתילות אבטיח בדונם והתפלגות שיווק חודשית – טון

| תחזית שיווק (טון) |        |        | שתילות בדונם |       |        | תקופה<br>אזור     |
|-------------------|--------|--------|--------------|-------|--------|-------------------|
| אוקטובר           | ספטמבר | אוגוסט | יולי         | יוני  | עד מאי |                   |
|                   |        |        |              |       |        | אשכול - רמת נגב   |
|                   |        |        |              |       |        | בית שאן - בקעה    |
|                   |        | 4,000  |              |       | 1,500  | גליל - עמק יזרעאל |
|                   |        | 5,000  | 500          | 1,800 |        | חדרה, משולש       |
|                   |        |        |              |       |        | לכיש, חוף אשקלון  |
|                   |        |        |              |       |        | ערבה - אילות      |
|                   |        | 2,000  |              | 300   | 500    | רמה"ג, גליל עליון |
|                   |        | 5,000  |              |       | 1,000  | שדות נגב - מרחבים |
|                   |        |        |              |       |        | שפלה              |
| -                 | -      | 16,000 | 500          | 2,100 | 3,000  | סה"כ              |
|                   |        |        |              | 1,000 | 5,000  | 2012              |

היקף מזרעי האבטיח בחודשים מאי – יולי כ- 5,600 דונם. אחד מזני האבטיח נפגע מווירוס, היקף השטח הפגוע כ- 5,000 דונם מסה"כ הגידול הקיץ העונה. לפיכך הצפי לרמת מחירים גבוהה.

7.א. תרשים

מחיר סיטונאי של אבטיח – ממוצע שבועי (ש"ח לק"ג) שנים 2010-2013



7.א. מתאר את התפתחות מחיר סיטונאי של האבטיח בשנים 2010-2013 האחרונות כפי שנסקרו ע"י מועצת הצמחים בשוק צריפין.