



ענף הירקות  
Vegetable Division



מועצת הצמחים  
המועצה לייצור צמחים ולשיווקם  
The Plants Production and Marketing Board

# תחזית שיווק וירקות

## תחזית שיווק וירקות

אפריל - יוני 2017



שתילות/מזרעים לחודשים  
עד מרץ 2017

## תוכן העניינים

פתיח

- 1.השוואת מחירי ירקות **סיטוני** חודשים פברואר 2017 – מרץ 2017 (ש לק"ג).
- 2.השוואת מחירי ירקות **סיטוני** חודשים מרץ 2016 – מרץ 2017 (ש לק"ג).
- 3.השוואת מחירי ירקות **קמעונאי** חודשים פברואר 2017 – מרץ 2017 (ש לק"ג).
- 4.השוואת מחירי ירקות **קמעונאי** חודשים מרץ 2016 – מרץ 2017 (ש לק"ג).
- 5.השוואת מחירי ירקות **קמעונאי** לעומת מחיר **סיטוני**- חודש מרץ 2017 (ש לק"ג).
- 6.תרשים השוואת מדד מחירים חודשי לצרכן ומדד מחירים סיטוני של ירקות - שנים 2005-2017(מדד באחוזים בסיס = ממוצע 2005).

## תחזית שיווק

1. [בצל](#)
2. [חצילים](#)
3. [כרוב](#)
4. [מלפפון](#)
5. [עגבנייה](#)
6. [פלפל](#)
7. [שום](#)
8. [אבטיח](#)

אנו מתכבדים להגיש את תחזית שיווק של מזרעי/שתילות עד מרץ 2017 אשר ישווקו בחודשים אפריל – יוני הנתונים הבאים נאספו מהשטח ע"י רכזי המועצה, הסקירה היומית של מחירי הירקות בשוק צריפין ומנתוני השיווק שמרוכזים בענף הירקות. נתונים אלה מעובדים במועצת הצמחים- ענף הירקות לדוח מרכז ומפורט שפורסם בשולחנות המגדלים הרלוונטיים ובאתר המועצה.

### לתשומת לב:

הנתונים המופיעים בתחזית זו, מבוססים על מידע שנמסר או שנאסף ע"י המועצה ובגלל מורכבות העניין, ישנה אפשרות שמידע זה אינו שלם. כמו כן, תחזית זו מושפעת מתנאים ונתונים שונים שעלולים להשתנות ולשנות נתונים ו/או את האמור בתחזית זו. מדובר בתנאים כגון: מזג אוויר, מחלות, גלי הנבה, אזורי גידול, עונות גידול וכו'. לאור זאת, יש לקחת את הנתונים והאמור בתחזית זו בזהירות ובעירבון מוגבל. אין בתחזית זו כדי להטיל על מועצת הצמחים – ענף הירקות או מי מעובדיה ו/או שלוחיה כל אחריות בקשר לאמור ו/או לאמיתות האמור בתחזית זו ואין לפרשה כהתחייבות לקיומו של נתון כלשהו בעתיד.

אלי דנינו  
מנהל מידע – ענף ירקות

אברהם ארליך (נונה)  
מנהל ענף ירקות

1. השוואת מחירי ירקות סיטוני חודשים פברואר 2017 - מרץ 2017 (ש לק"ג).

שם ירק	17-פבר	17-מרץ	% שינוי
אבטיח	5.11		
ארטישוק	13.96	7.10	-49%
בטטות איכות מעולה	7.58	8.00	6%
בצל אדום	3.51	3.47	-1%
בצל בית אלפא	2.76	2.80	2%
בצל יבש	1.60	1.60	0%
בצל ירוק	9.75	8.77	-10%
בצל ריברסייד	2.80	2.80	0%
ברוקולי באריזה קמעונית	7.50	7.93	6%
גזר באריזה קמעונית	3.20	3.20	0%
גזר באריזה קמעונית איכות מעולה	3.80	3.80	0%
גזר בשקים	2.20	2.20	0%
דלורית	5.05	6.50	29%
דלעת	8.68	11.93	38%
זוקיני ירוק	8.80	5.60	-36%
חסה 8 יחידות	27.20	20.70	-24%
חציל בלאדי	7.15	5.08	-29%
חציל חממה	6.53	4.17	-36%
חצילים	2.75		
כרוב אדום	3.99	3.28	-18%
כרוב לבן	1.70	1.73	2%
כרוב סיני	4.75	4.75	0%
כרובית	3.03	3.89	28%
לוף	7.35	5.79	-21%
לפת איכות מעולה	5.50		
מלון גליה מעולה	8.50	8.23	-3%
מלון כתום	8.38	8.25	-1%
מלפפון חממה	5.43	4.13	-24%
סלק	3.46	3.14	-9%
עגבניות באשכולות	4.68	5.32	14%
עגבניות בהדליה	3.36	3.25	-3%
עגבניות חממה	4.49	4.97	11%
עגבניות שרי אשכולות אכות מעולה	7.62	7.19	-6%
פלפל אדום איכות מעולה	8.59	7.99	-7%
פלפל אדום פרמיום	10.00		
פלפל בהיר	7.75	7.90	2%
פלפל חריף	9.40	10.97	17%
פלפל כתום	9.58	9.23	-4%
פלפל צהוב איכות מעולה	9.53	8.32	-13%
צנון	4.68	4.20	-10%
קולורבי	6.14	3.73	-39%
קישואים איכות מעולה	6.98	4.37	-37%
שום	23.00	23.00	0%
שומר	3.60	3.35	-7%
שועית ירוקה	17.55	17.20	-2%
תות שדה	21.95	16.50	-25%
תירס באריזה קמעונית	8.75	9.47	8%
תפוא"ד אדום באריזה קמעונית	5.40	5.50	2%
תפוא"ד אדום באריזה קמעונית איכות מעולה	5.75	5.80	1%
תפוא"ד אדום בשקים	4.60	4.60	0%
תפוא"ד באריזה קמעונית	4.43	4.60	4%
תפוא"ד באריזה קמעונית לבן איכות מעולה	4.10	4.10	0%
תפוא"ד לבן בשקים	3.53	3.60	2%

## 2. השוואת מחירי ירקות סיטוני חודשים מרץ 2016 – מרץ 2017 (ש לק"ג).

שם ירק	מרץ-16	מרץ-17	% שינוי
אבטיח	4.72	5.11	8%
ארטישוק	5.20	7.10	37%
בטטות איכות מעולה	6.50	8.00	23%
בצל אדום	4.50	3.47	-23%
בצל בית אלפא	4.38	2.80	-36%
בצל יבש		1.60	
בצל ירוק	6.40	8.77	37%
בצל ריברסייד		2.80	
ברוקולי באריזה קמעונית		7.93	
גזר באריזה קמעונית		3.20	
גזר באריזה קמעונית איכות מעולה		3.80	
גזר בשקים	2.13	2.20	3%
דלורית	5.70	6.50	14%
דלעת	5.78	11.93	106%
זוקיני ירוק	8.25	5.60	-32%
חסה 8 יחידות	19.09	20.70	8%
חציל בלאדי		5.08	
חציל חממה	4.74	4.17	-12%
חצילים	3.45		
כרוב אדום	2.43	3.28	35%
כרוב לבן	1.80	1.73	-4%
כרוב סיני	5.00	4.75	-5%
כרובית	3.11	3.89	25%
לוף	5.25	5.79	10%
לפת איכות מעולה	2.75		
מלון גליה מעולה		8.23	
מלון כתום		8.25	
מלפפון חממה	4.06	4.13	2%
סלק	2.57	3.14	22%
עגבניות באשכולות	4.28	5.32	24%
עגבניות בהדליה		3.25	
עגבניות חממה	4.04	4.97	23%
עגבניות שרי אשכולות אכות מעולה	6.10	7.19	18%
פלפל אדום איכות מעולה	8.63	7.99	-7%
פלפל אדום פרמיום		10.00	
פלפל בהיר	7.87	7.90	0%
פלפל חריף	8.12	10.97	35%
פלפל כתום	9.07	9.23	2%
פלפל צהוב איכות מעולה	8.94	8.32	-7%
צנון	2.73	4.20	54%
קולורבי	3.16	3.73	18%
קישואים איכות מעולה	3.49	4.37	25%
שום	18.00	23.00	28%
שומר	3.30	3.35	1%
שועית ירוקה	14.96	17.20	15%
תות שדה		16.50	
תירס באריזה קמעונית		9.47	
תפוא"ד אדום באריזה קמעונית		5.50	
תפוא"ד אדום באריזה קמעונית איכות מעולה		5.80	
תפוא"ד אדום בשקים	2.50	4.60	84%
תפוא"ד באריזה קמעונית		4.60	
תפוא"ד באריזה קמעונית לבן איכות מעולה		4.10	
תפוא"ד בשקים לבן איכות מעולה	1.90		

3. השוואת מחירי ירקות **קמעונאי** חודשים פברואר 2017 – מרץ 2017 (ש"ל לק"ג).

מחיר קמעונאי ש"ל לק"ג				ירק
הערות	שינוי ב%	מרץ-17	פבר-17	
ק"ג 1	16%	26.08	22.40	שועית יחקה
ק"ג 1	-1%	4.08	4.11	גזר
ק"ג 1	2%	9.71	9.54	פלפל אדום מתוק
ק"ג 1	-1%	5.22	5.25	עגבניות עגולות רגילות
ק"ג 1	-1%	13.41	13.52	עגבניות - שרי
ק"ג 1	-4%	5.80	6.07	מלפפונים
ראש בימוני	-4%	4.91	5.09	חסה רגילה ערבית
ק"ג 1	1%	3.50	3.48	כחב לבן
ק"ג 1	12%	7.97	7.12	כחבית
ק"ג 1	-12%	7.26	8.27	חצילים
ק"ג 1	-15%	8.29	9.75	קישואים
ק"ג 1	1%	4.32	4.26	תפוחי אדמה
ק"ג 1	6%	3.92	3.69	בצל יבש
ק"ג 1	-	-	-	תירס קלחים
ק"ג 1	-	-	-	מלונים - גליה
ק"ג 1	-	-	-	אבטיח
כ-335 גרם	5%	6.35	6.02	שימורי אפונת גינה
גרם 335	2%	6.33	6.22	שימורי תירס גרעינים
גרם 100	-2%	1.76	1.79	רסק עגבניות
גרם 500	-23%	11.05	14.42	סלט חצילים

מקור: לשכה מרכזית לסטטיסטיקה

4. השוואת מחירי ירקות **קמעונאי** חודשים מרץ 2016 – מרץ 2017 (ש לק"ג).

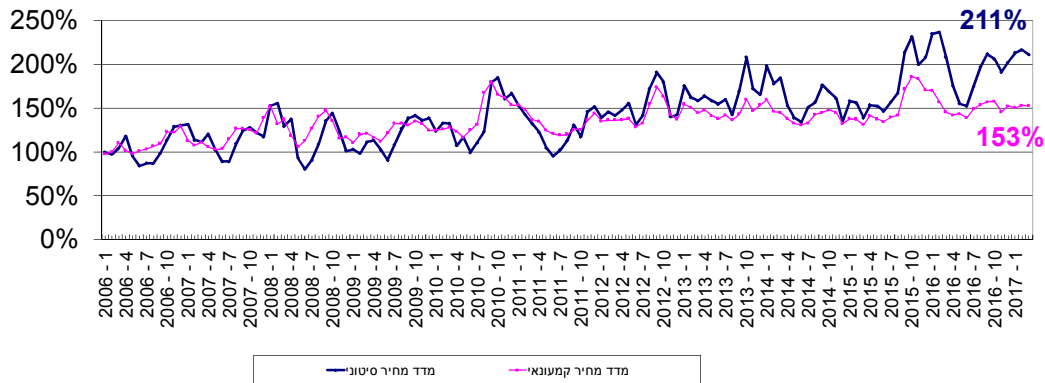
מחיר קמעונאי ש לק"ג				ירק
הערות	שינוי ב%	מרץ-17	מרץ-16	
ק"ג 1	35%	26.08	19.30	שועית יחקה
ק"ג 1	-10%	4.08	4.51	גזר
ק"ג 1	-4%	9.71	10.10	פלפל אדום מתוק
ק"ג 1	13%	5.22	4.61	עגבניות עגולות רגילות
ק"ג 1	12%	13.41	11.96	עגבניות - שרי
ק"ג 1	2%	5.80	5.67	מלפפונים
ראש בינוני	1%	4.91	4.85	חסה רגילה ערבית
ק"ג 1	-16%	3.50	4.18	כחב לבן
ק"ג 1	42%	7.97	5.62	כרובית
ק"ג 1	6%	7.26	6.85	חצילים
ק"ג 1	28%	8.29	6.49	קישואים
ק"ג 1	14%	4.32	3.78	תפוחי אדמה
ק"ג 1	-26%	3.92	5.31	בצל יבש
ק"ג 1	-	-	-	תירס קלחים
ק"ג 1	-	-	10.20	מלונים - גליה
ק"ג 1	-	-	-	אבטיח
כ-335 גרם	0%	6.35	6.33	שימורי אפונת גינה
גרם 335	1%	6.33	6.29	שימורי תירס גרעינים
גרם 100	-4%	1.76	1.84	רסק עגבניות
גרם 500	-11%	11.05	12.45	סלט חצילים

מקור: לשכה מרכזית לסטטיסטיקה

5. השוואת מחירי ירקות **קמעונאי** לעומת מחיר **סיטוני**-חודש מרץ 2017 (שלק"ג).

יחידה	ירק	מחיר סיטוני ש"ל לק"ג	מחיר קמעונאי ש"ל לק"ג	פער תיווך
ק"ג 1	שעועית ירוקה	17.20	26.08	52%
ק"ג 1	גזר	2.20	4.08	85%
ק"ג 1	פלפל אדום מתוק	7.90	9.71	23%
ק"ג 1	עגבניות עגולות רגילות	5.15	5.22	1%
ק"ג 1	עגבניות - שרי	7.19	13.41	86%
ק"ג 1	מלפפונים	4.13	5.80	40%
ראש בימני	חסה רגילה ערבית	2.58	4.91	90%
ק"ג 1	כחב לבן	1.73	3.50	103%
ק"ג 1	כחבית	3.89	7.97	105%
ק"ג 1	חצילים	4.37	7.26	66%
ק"ג 1	קישואים	4.40	8.29	88%
ק"ג 1	תפוחי אדמה	2.40	4.32	80%
ק"ג 1	בצל יבש	9.47	3.92	-59%
ק"ג 1	תירס קלחים	8.24	-	-
ק"ג 1	מלונים - גליה	5.11	-	-

**6. תרשים השוואת מדד מחירים חודשי לצרכן ומדד מחירים סיטוני של ירקות- שנים 2005-2016 (מדד באחוזים בסיס = ממוצע 2005)**



מדד הסיטוני חודש מרץ 2017 עומד בשיעור של 211% משנת הבסיס (ממוצע 2005). מנתוני ענף הירקות עולה כי מדד מחירי הירקות הסיטוני בחודש מרץ 2017 ירד בשיעור של 2% לעומת חודש פברואר 2017. מדד מחירי הירקות לצרכן בחודש מרץ 2017 עומד בשיעור של 153% משנת הבסיס, מדד מחירי הירקות לצרכן בחודש מרץ לא השתנה לעומת חודש פברואר 2017.

**הערות כלליות:**  
**1. צריכה נורמטיבית חודשית:**

צריכה נורמטיבית ממוצעת חודשית בטון	ירק
1,600	בטטות
9,000 (כולל יו"ש)	בצל
7,000	גזר
4,000	חצילים
5,000	כרוב
2,500	כרובית
9,000	מלפפונים
15,000	עגבניות
6,000	פלפל
2,500	קישואים
23,000	תפוא"ד

**הערה:** נתוני הצריכה החודשית הממוצעת, בהתאם לדיווחים המסוכמים במועצת הצמחים.



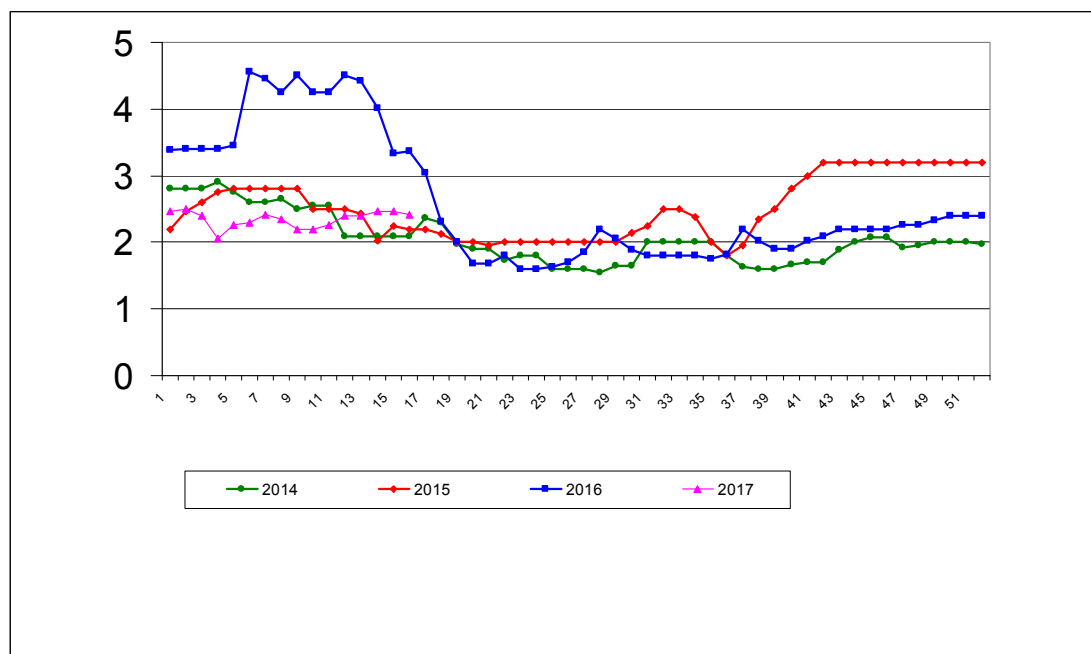
פרוט התחזית:

**1. בצל**  
**התפלגות מזרעי בצל בדונם והתפלגות שיווק חודשית – טון**

תחזית שיווק (טון)		מזרעים בדונם				זנים
מיכלוא	אורי נעיצה	ריברסייד	מיכלוא	אורי זריעה	אורי נעיצה	
<b>שיווק מאי - יולי</b>	<b>שיווק פברואר - אפריל</b>					אזור/תקופה
		350				אשכול - רמת נגב
	5,500			620		בית שאן - בקעה
17,000	5,000	4,050	2,800		1,000	גליל - עמק יזרעאל
900		300	150			חדרה, משולש
	3,500				700	לכיש, חוף אשקלון
				400		ערבה - אילות
1,200		2,100	200			רמה"ג, גליל עליון
11,500	1,000	4,500	1,400			שדות נגב - מרחבים
1,200		950	300	200		שפלה
<b>31,800</b>	<b>15,000</b>	<b>12,250</b>	<b>4,850</b>	<b>1,220</b>	<b>1,700</b>	<b>סה"כ</b>
		11,500	4,850	500	2,300	2016

אספקת בצל בחודש פברואר – אפריל הינה מזן אורי נעיצה קיים במלאי כ- 15,000 טון .  
 אספקת בצל בחודש מאי – יולי הינה מזן מיכלוא קיים במלאי כ- 31,800 טון .  
 הצריכה הממוצעת בחודש הינו 9,000 טונות.  
 צפויה אספקה סדירה של בצל, צפי לרמת מחירים מאוזן עד גבוהה.

**תרשים 1.א.**  
**מחיר סיטונאי של בצל – ממוצע שבועי (ש"ח לק"ג) שנים 2014-2017**



תרשים 1.א מתאר את התפתחות מחיר סיטונאי של בצל בשנים 2014-2017 האחרונות כפי שנסקרו ע"י מועצת הצמחים בשוק צריפין (המחיר משקלל גם את שיווק הבצל מסוג ריברסייד בית אלפא).

## 2. חצילים

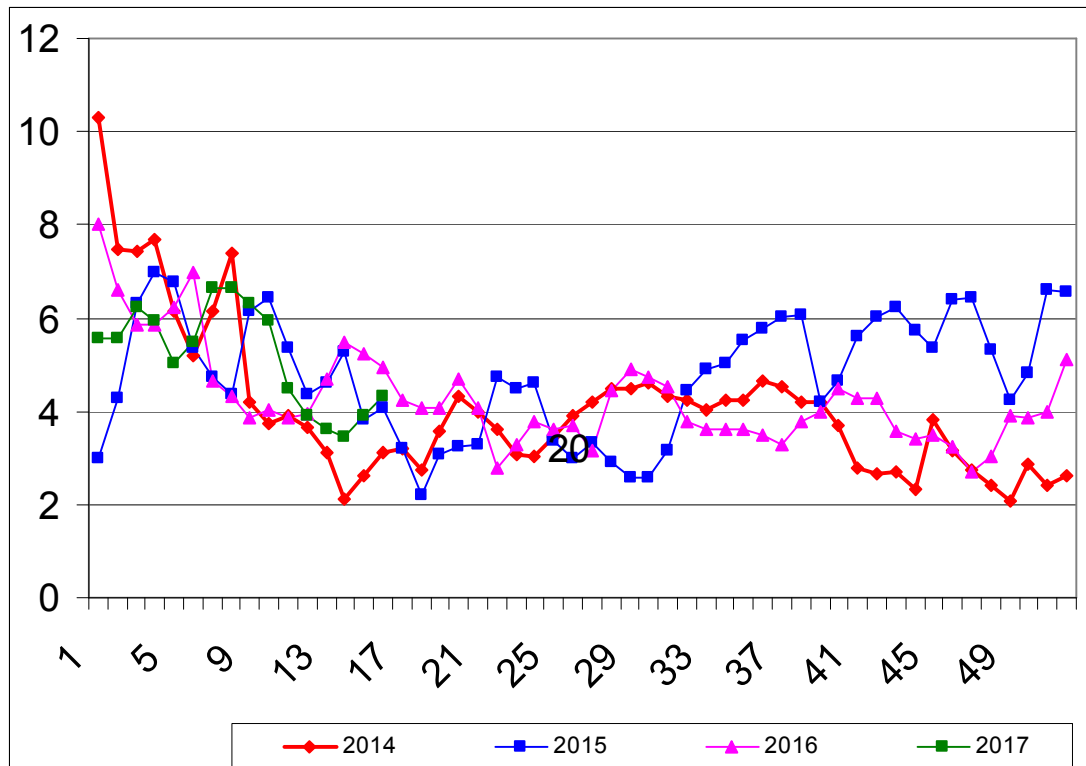
### התפלגות שתילות חצילים בדונם והתפלגות שיווק חודשית – טון

תחזית שיווק (טון)			שתילות בדונם				תקופה	
יוני	מאי	אפריל	מרץ	פברואר	חממות	עד ינואר	אזור	
			ש"פ / חיפוי פ"נ	ש"פ / חיפוי פ"נ	חממות	ש"פ		
350	350	350				180	אשכול - רמת נגב	
600	500	400				200	בית שאן - בקעה	
500	400	300	100			270	גליל - עמק יזרעאל	
400	400	400				100	חדרה, משולש	
400	250	250	100			550	לכיש, חוף אשקלון	
1,200	1,200	1,200				1,100	ערבה - אילות	
							רמה"ג, גליל עליון	
100	100	100				150	שדות נגב - מרחבים	
1,200	1,200	1,200	300	200	175	1,500	שפלה	
4,750	4,400	4,200	-	500	-	2,025	סה"כ	
300	300	300					יו"ש	
5,050	4,700	4,500					סה"כ כולל יו"ש	
			330	-	250	1,910	1,800	2016

היקף שטחי החציל עד חודש מרץ הינו 3,300 דונם ש"פ / חיפוי ניילון ו- 2,025 דונם בבתי צמחיה . המיועדים לשיווק בחודשים אפריל - יוני . צפי לרמת מחירים - מאוזן עד גבוהה .

## תרשים 2.א.

### מחיר סיטונאי של חצילים – ממוצע שבועי (ש"ק"ג) שנים 2014-2017



תרשים 2.א. מתאר את התפתחות מחיר סיטונאי של חציל (חממה ושט"פ) בשנים 2014-2017 האחרונות כפי שנסקרו ע"י מועצת הצמחים בשוק צריפין.

### 3.כרוב

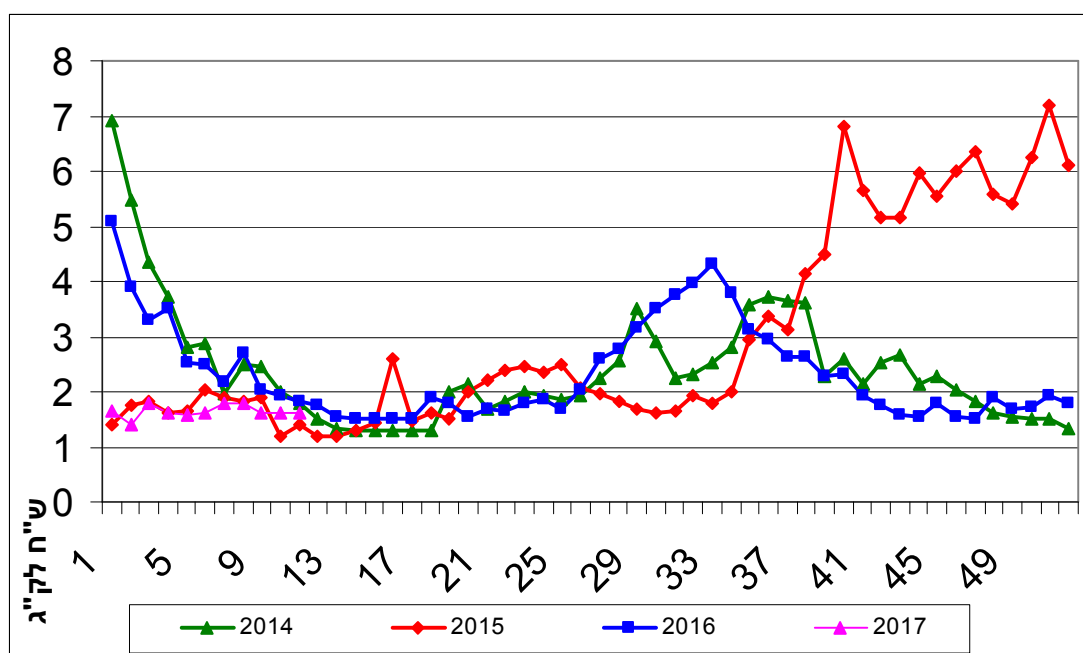
#### התפלגות שתילות כרוב בדונם והתפלגות שיווק חודשית – טון

תחזית שיווק (טון)			שתילות בדונם			תקופה
יוני	מאי	אפריל	מרץ	פברואר	עד ינואר	אזור
200	200	200	150	200	125	אשכול - רמת נגב
150	150	150			120	בית שאן - בקעה
300	300	300	100	100	200	גליל - עמק יזרעאל
300	300	300	100	100	150	חדרה, משולש
500	500	400	195	180	125	לכיש, חוף אשקלון
						ערבה - אילות
						רמה"ג, גליל עליון
2,500	2,500	2,500	1,200	1,150	1,000	שדות נגב - מרחבים
500	500	500	220	220	200	שפלה
<b>4,450</b>	<b>4,450</b>	<b>4,350</b>	<b>1,965</b>	<b>1,950</b>	<b>1,920</b>	<b>סה"כ</b>
150	150	150				יו"ש
			1,840	1,580	1,495	2016

היקף שטחי הכרוב בחודשים ינואר – מרץ כ- 5,830 דונם, המיועדים לשיווק בחודשים אפריל – יוני. צפי לרמת מחירים נמוך עד מאוזן.

### תרשים 3.א.

#### מחיר סיטונאי של כרוב לבן – ממוצע שבועי (נ"ח לק"ג) שנים 2014-2017



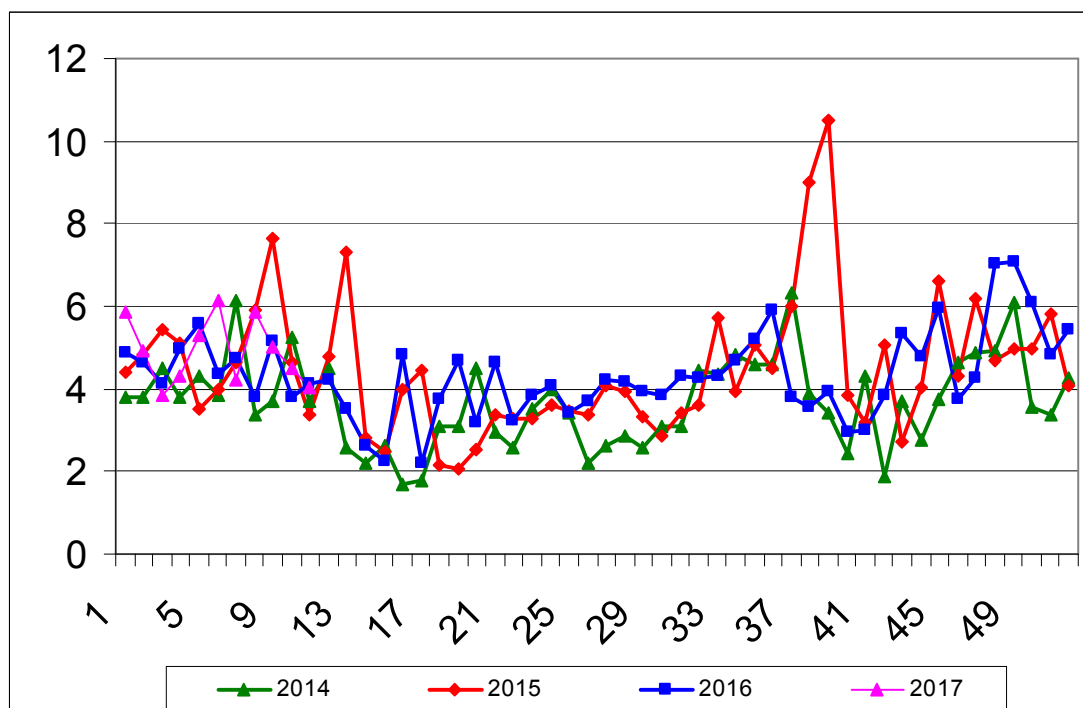
תרשים 3.א. מתאר את התפתחות מחיר סיטונאי של הכרוב בשנים 2014-2017 האחרונות כפי שנסקרו ע"י מועצת הצמחים בשוק צריפין.

#### 4. מלפפון התפלגות שתילות מלפפון בדונם והתפלגות שיווק חודשית – טון

תחזית שיווק (טון)			שתילות בדונם				תקופה
יוני	מאי	אפריל	מרץ	פברואר	ינואר	דקל	אזור
			ש"פ	ש"פ	ש"פ	ש"פ	
400	400	400	50			300	אשכול - רמת נגב
				120	80	250	בית שאן - בקעה
500	400	400	1,300	1,200	1,400		גליל - עמק יזרעאל
7,500	7,500	7,500				115	חדרה, משולש
100	100	100					לכיש, חוף אשקלון
							ערבה - אילות
							רמה"ג, גליל עליון
100	100	100				150	שדות נגב - מרחבים
500	500	500	70	100		150	שפלה
9,100	9,000	9,000	-	1,540	-	1,380	סה"כ
1,500	1,500	1,500					רש"פ
10,600	10,500	10,500					סה"כ
			-	870	-	1,030	2016
						3,370	

הצריכה החודשית הממוצעת של מלפפון הינה כ- 9,000 טון בחודש. השיווק החודשי מהרש"פ מוערך ב 1,500-2,000 טון. היקף שטחי המלפפון בחודשים ינואר – מרץ כ- 5,285 דונם בבתי צמחה המיועדים לשיווק בחודשים אפריל – יוני. היות ומדובר בגידול קצר יחסית לשאר גידולי הירקות, היצע המלפפון משתנה בזמן קצר. לכן קיימת תנודות במחירי המלפפון מדי יום. צפי לרמת מחירים מאוזנת.

#### תרשים 4.א. מחיר סיטונאי של מלפפון – ממוצע שבועי (ש"ל לק"ג) שנים 2014-2017



תרשים 4.א. מתאר את התפתחות מחיר סיטונאי של המלפפון בשנים 2014-2017 האחרונות כפי שנסקרו ע"י מועצת הצמחים בשוק צריפין.

## 5. עגבנייה

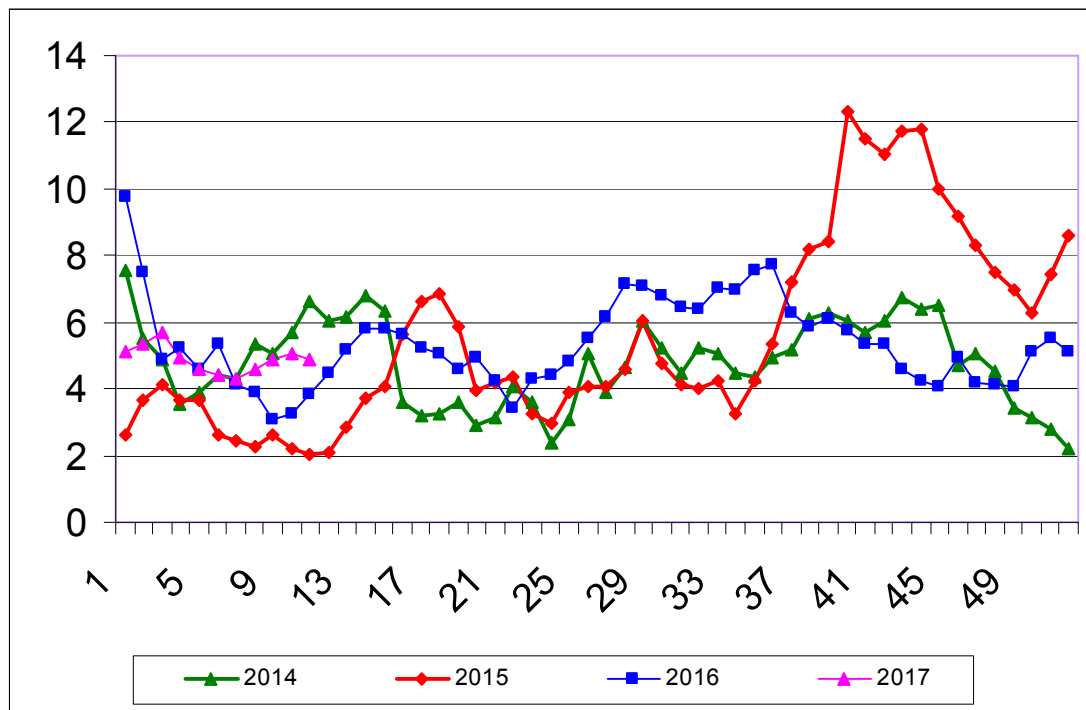
### התפלגות שתילות עגבנייה בדונם והתפלגות שיווק חודשית – טון

תחזית שיווק (טון)			שתילות בדונם					תקופה
יוני	מאי	אפריל	מרץ	פברואר	ינואר	דצמבר	אזור	
ש"פ	ש"פ	ש"פ	ש"פ	ש"פ	ש"פ	ש"פ	ש"פ	
7,000	6,500	6,500	700	400	6,500	6,500	אשכול - רמת נגב	
500	700	1,000			500	500	בית שאן - בקעה	
800	700	600	80		450	450	גליל - עמק יזרעאל	
700	700	600			770	770	חדרה, משולש	
600	650	650			650	650	לכיש, חוף אשקלון	
1,000	1,000	1,000			700	700	ערבה - אילות	
							רמה"ג, גליל עליון	
2,200	2,200	2,200	350		2,200	2,200	שדות נגב - מרחבים	
750	750	750			250	250	שפלה	
<b>13,550</b>	<b>13,200</b>	<b>13,300</b>	-	<b>1,130</b>	-	<b>400</b>	<b>12,020</b>	סה"כ
300	300	300						רש"פ
			-	800	-	1,510	-	2016

סך שתילות עד חודש מרץ כ – 13,550 דונם בתי צמיחה. המיועדים לשיווק בחודשים אפריל – יוני. הצפי לרמת מחירים גבוהים.

## 5.א. תרשים

### מחיר סיטונאי של עגבניות חממה – ממוצע שבועי (ש"ק"ג) שנים 2014-2017



5.א. מתאר את התפתחות מחיר סיטונאי של העגבנייה בשנים 2014-2017 האחרונות כפי שנסקרו ע"י מועצת הצמחים בשוק צריפין.

## 6.פלפל

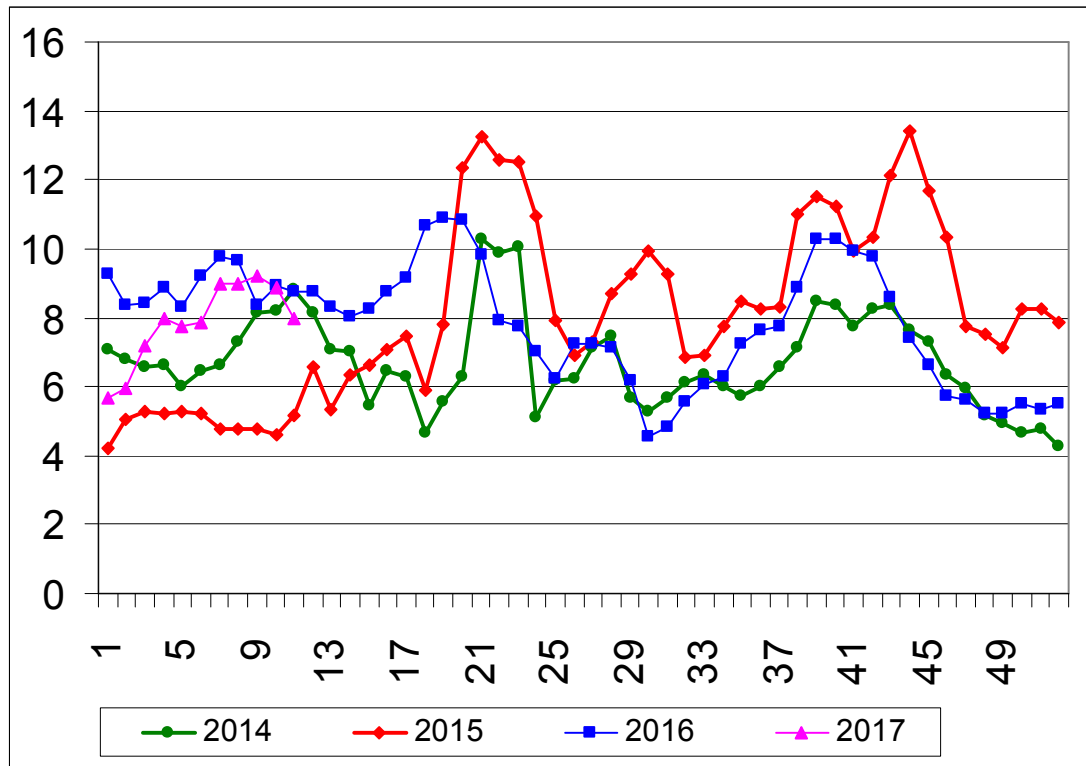
### התפלגות שתילות פלפל בדונם והתפלגות שיווק חודשית – טון

תחזית שיווק (טון)			שתילות בדונם						
יוני	מאי	אפריל	ש"פ	מרץ	ש"פ	פברואר	ש"פ	עד ינואר	תקופה
			בית צמיחה	בית צמיחה	בית צמיחה	בית צמיחה	בית צמיחה	בית צמיחה	אזור
1,000	1,000	1,000						1,900	אשכול - רמת נגב
700	600	500						2,100	בית שאן - בקעה
300	200	200						1,180	גליל - עמק יזרעאל
500	500	500					200	650	חדרה, משולש
400	400	800					700	300	לכיש, חוף אשקלון
1,000	1,000	1,000						16,000	ערבה - אילות
									רמה"ג, גליל עליון
800	800	800					200	800	שדות נגב - מרחבים
600	600	600					300	660	שפלה
5,300	5,100	5,400	-	-	-	-	1,400	23,590	סה"כ
			-	-	-	-	-	23,040	2016

סך שתילות עד חודש מרץ כ – 23,580 דונם בתי צמיחה ו כ- 1,400 דונם בש"פ .  
 המיועדים לשיווק בחודשים אפריל - יוני .  
 הצפי לרמת מחירים מאוזן עד גבוהה . .

## תרשים 6.א.

### מחיר סיטונאי של פלפל אדום חממה – ממוצע שבועי (ש"ק"ג) שנים 2014-2017



תרשים 6.א. מתאר את התפתחות מחיר סיטונאי של הפלפל בשנים 2014-2017 האחרונות כפי שנסקרו ע"י מועצת הצמחים בשוק צריפין.

## 7.שום

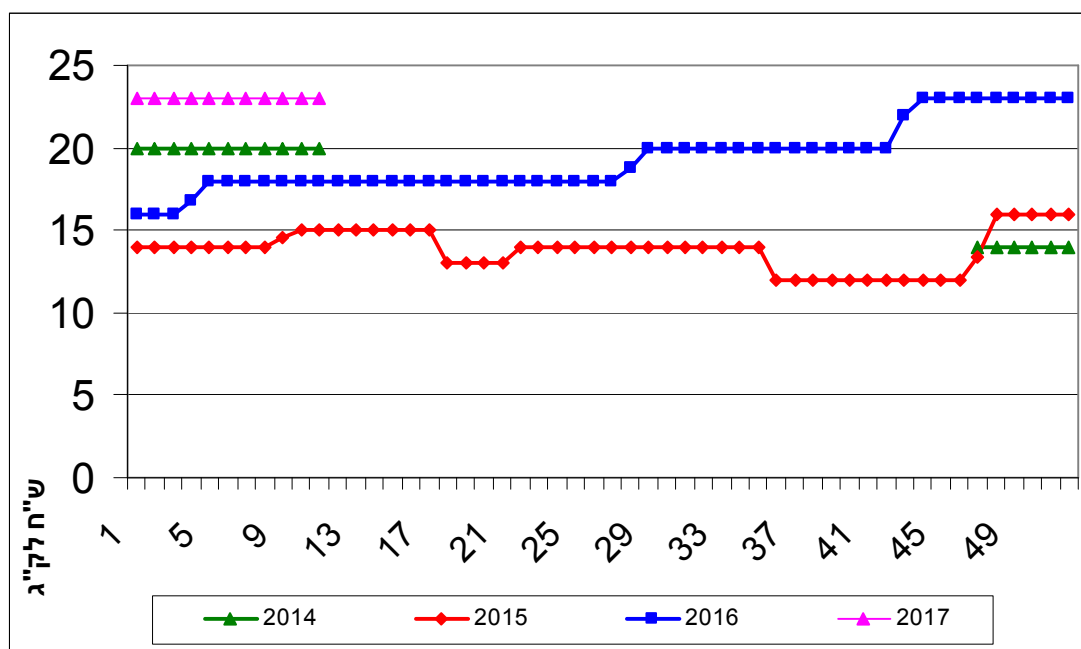
### התפלגות שתילות שום בדונם והתפלגות שיווק חודשית – טון

תחזית שיווק ( טון )	נעיצות בדונם	תקופה
		אזור
	50	אשכול - רמת נגב
	2,200	בית שאן - בקעה
	3,800	גליל - עמק יזרעאל
		חדרה, משולש
		לכיש, חוף אשקלון
		ערבה - אילות
	1,700	רמה"ג, גליל עליון
		שדות נגב - מרחבים
		שפלה
	7,700	סה"כ

סך נעיצות עד חודש מרץ כ- 7,700 דונם הצפי לרמת מחירים גבוהים .

## תרשים 7.א.

### מחיר סיטונאי של שום – ממוצע שבועי (ש"ח לק"ג) שנים 2014-2017



תרשים 7.א. מתאר את התפתחות מחיר סיטונאי של השום בשנים 2014-2017 האחרונות כפי שנסקרו ע"י מועצת הצמחים בשוק צריפין.

### 8.אבטיח

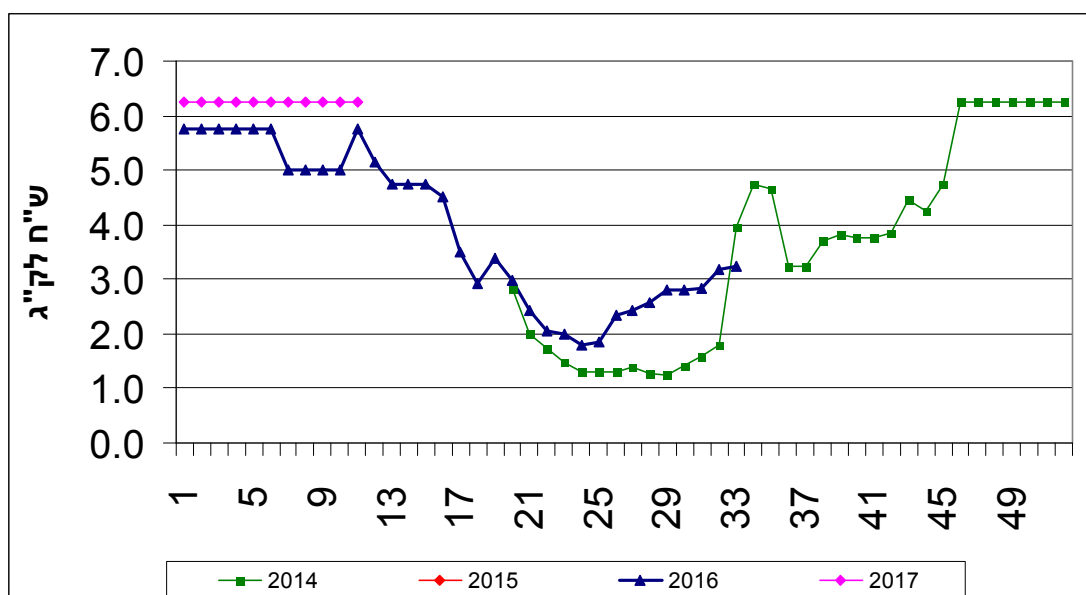
התפלגות שתילות אבטיח בדונם והתפלגות שיווק חודשית – טון.

תחזית שיווק (טון)			שתילות בדונם			תקופה אזור
יוני	מאי	אפריל	מרץ	פברואר	עד ינואר	
						אשכול - רמת נגב
25,000	15,000			2,000	5,500	בית שאן - בקעה
			3,500			גליל - עמק יזרעאל
						חדרה, משולש
	12,000	12,000			2,400	לכיש, חוף אשקלון
						ערבה - אילות
						רמה"ג, גליל עליון
2,000	2,000		400			שדות נגב - מרחבים
800			300			שפלה
27,800	29,000	12,000	4,200	2,000	7,900	סה"כ
			4,600	2,500	2,500	2016

סך שתילות עד חודש מרץ כ – 14,100 דונם.  
המיועדים לשיווק בחודשים אפריל – יוני.  
הצפי לרמת מחירים גבוהה .

### תרשים 8.א.

מחיר סיטונאי של אבטיח – ממוצע שבועי (ש"ח לק"ג) שנים 2014-2017



תרשים 8.א. מתאר את התפתחות מחיר סיטונאי של האבטיח בשנים 2014-2017 האחרונות כפי שנסקרו ע"י מועצת הצמחים בשוק צריפין