



ענף הירקות
Vegetable Division



מועצת הצמחים
המועצה לייצור צמחים ולשיווקם
The Plants Production and Marketing Board

תחזית שיווק וירקות תחזית שיווק וירקות

אפריל - יוני 2014



שתילות/מזרעים לחודשים
עד מרץ 2014

תוכן העניינים

פתיח

- 1.השוואת מחירי ירקות **סיטוני** חודשים פברואר 2014 – מרץ 2014 (ש לק"ג).
- 2.השוואת מחירי ירקות **סיטוני** חודשים מרץ 2013 – מרץ 2014 (ש לק"ג).
- 3.השוואת מחירי ירקות **קמעונאי** חודשים פברואר 2014 – מרץ 2014 (ש לק"ג).
- 4.השוואת מחירי ירקות **קמעונאי** חודשים מרץ 2013 – מרץ 2014 (ש לק"ג).
- 5.השוואת מחירי ירקות **קמעונאי** לעומת מחיר **סיטוני**- חודש מרץ 2014 (ש לק"ג).
- 6.תרשים השוואת מדד מחירים חודשי לצרכן ומדד מחירים סיטוני של ירקות - שנים 2005-2014 (מדד באחוזים בסיס = ממוצע 2005).

תחזית שיווק

1. [בצל](#)
2. [חצילים](#)
3. [כרוב](#)
4. [מלפפון](#)
5. [עגבנייה](#)
6. [פלפל](#)
7. [שום](#)
8. [אבטיח](#)

אנו מתכבדים להגיש את תחזית שיווק של מזרעי/שתילות עד מרץ 2014 אשר ישווקו בחודשים אפריל – יוני הנתונים הבאים נאספו מהשטח ע"י רכזי המועצה, הסקירה היומית של מחירי הירקות בשוק צריפין ומנתוני השיווק שמרוכזים בענף הירקות. נתונים אלה מעובדים במועצת הצמחים- ענף הירקות לדוח מרכז ומפורט שפורסם בשולחנות המגדלים הרלוונטיים ובאתר המועצה.

לתשומת לב:

הנתונים המופיעים בתחזית זו, מבוססים על מידע שנמסר או שנאסף ע"י המועצה ובגלל מורכבות העניין, ישנה אפשרות שמידע זה אינו שלם. כמו כן, תחזית זו מושפעת מתנאים ונתונים שונים שעלולים להשתנות ולשנות נתונים ו/או את האמור בתחזית זו. מדובר בתנאים כגון: מזג אוויר, מחלות, גלי הנבה, אזורי גידול, עונות גידול וכו'. לאור זאת, יש לקחת את הנתונים והאמור בתחזית זו בזהירות ובעירבון מוגבל. אין בתחזית זו כדי להטיל על מועצת הצמחים – ענף הירקות או מי מעובדיה ו/או שלוחיה כל אחריות בקשר לאמור ו/או לאמיתות האמור בתחזית זו ואין לפרשה כהתחייבות לקיומו של נתון כלשהו בעתיד.

אלי דנינו
מנהל מידע – ענף ירקות

אברהם ארליך (נונה)
מנהל ענף ירקות

1. השוואת מחירי ירקות סיטוני חודשים פברואר 2014 – מרץ 2014 (ש לק"ג).

שם ירק	פברואר-14	מרץ-14	% שינוי
ארטישוק	9.08	10.00	10%
בטטות	3.00		
בטטות איכות מעולה	6.06	7.00	15%
בצל אדום	4.48	4.65	4%
בצל בית אלפא	2.15	2.10	-2%
בצל ירוק	4.14	4.00	-3%
בצל ריברסייד	3.08	3.00	-3%
ברוקולי באריזה קמעונאית	5.35	5.00	-7%
גזר באריזה קמעונאית	2.30	2.30	0%
גזר בשקים	1.90	1.90	0%
דלורית	4.60	5.00	9%
דלעת	3.15	5.50	75%
חסה 8 יחידות	21.90	16.50	-25%
חצילים חממה	5.73	4.00	-30%
כרוב אדום	2.65	2.20	-17%
כרוב לבן	2.45	2.00	-18%
כרובית	3.54	5.75	62%
לוף	6.35	6.10	-4%
לפת איכות מעולה	2.55	2.50	-2%
מילון גליה מעולה	5.94	7.00	18%
מלפפונים חממה	4.28	5.00	17%
סלק איכות מעולה	3.87	3.60	-7%
עגבניות באשכולות	5.04	5.50	9%
עגבניות חממה	4.79	5.35	12%
עגבניות שרי באשכולות	7.30	8.90	22%
פלפל אדום איכות מעולה	7.12	8.20	15%
פלפל בהיר	9.01	8.40	-7%
פלפל חריף	8.73	9.60	10%
פלפל ירוק מזני בלוקי	6.66	6.60	-1%
פלפל כתום	7.92	9.00	14%
פלפל צהוב איכות מעולה	7.50	9.00	20%
צנון	2.50	2.50	0%
קולורבי איכות מעולה	3.41	2.00	-41%
קישואים איכות מעולה	4.81	3.40	-29%
שום	20.00	20.00	0%
שומר	3.79	2.00	-47%
שועית ירוקה	13.90	10.00	-28%
תירס באריזה קמעונאית	6.25		
תפוא"ד אדום באריזה קמעונאית	4.65	4.50	-3%
תפוא"ד אדום באריזה קמעונאית איכות מעולה	5.25	5.10	-3%
תפוא"ד אדום בשקים	4.20	4.10	-2%
תפוא"ד באריזה קמעונאית	3.73	3.80	2%
תפוא"ד באריזה קמעונאית לבן איכות מעולה	4.35	4.30	-1%
תפוא"ד שקים	3.40	3.50	3%

2. השוואת מחירי ירקות סייטוני חודשים מרץ 2013 – מרץ 2014 (ש לק"ג).

שם ירק	מרץ-13	מרץ-14	% שינוי
ארטישוק	6.47	10.00	55%
בטטות	5.75		
בטטות איכות מעולה	8.20	7.00	-15%
בצל אדום	3.98	4.65	17%
בצל בית אלפא	3.79	2.10	
בצל יבש	3.62	4.00	11%
בצל ירוק	3.00		
בצל ריברסייד	7.44	5.00	-33%
ברוקולי באריזה קמעונאית	2.40	2.30	-4%
גזר באריזה קמעונאית	1.90	1.90	0%
גזר בשקים	4.79	5.00	4%
דלורית	3.47	5.50	59%
דלעת	18.89	16.50	-13%
חסה 8 יחידות	2.20		
חצילים	4.81	4.00	-17%
חצילים חממה	2.89	2.20	-24%
כרוב אדום	1.93	2.00	3%
כרוב לבן	3.54	5.75	63%
כרובית	8.28	6.10	-26%
לוף	3.17	2.50	-21%
לפת איכות מעולה	5.70	7.00	23%
מילון גליה מעולה	4.51	5.00	11%
מלפפונים חממה	3.94		
סלק	3.98	3.60	-10%
סלק איכות מעולה	3.84	5.50	43%
עגבניות באשכולות	3.62	5.35	48%
עגבניות חממה	7.29	8.90	22%
עגבניות שרי באשכולות	8.40	8.20	-2%
פלפל אדום איכות מעולה	6.77	8.40	24%
פלפל בהיר	4.83	9.60	99%
פלפל חריף	6.60		
פלפל ירוק מזני בלוקי	8.40	9.00	7%
פלפל כתום	8.18	9.00	10%
פלפל צהוב איכות מעולה	8.55		
פלפל צהוב חממה	6.33		
פלפל קליפורני	3.42	2.50	-27%
צנון	2.52		
קולורבי	2.49	2.00	-20%
קולורבי איכות מעולה	3.14		
קישואים	4.14	3.40	-18%
קישואים איכות מעולה	18.50	20.00	8%
שום	2.47	2.00	-19%
שומר	9.42	10.00	6%
שעועית ירוקה	3.78	4.50	19%
תפוא"ד אדום באריזה קמעונאית	4.33	5.10	18%
תפוא"ד אדום באריזה קמעונאית איכות מעולה	3.43	4.10	20%
תפוא"ד אדום בשקים	3.36	3.80	13%
תפוא"ד באריזה קמעונאית	3.83	4.30	12%
תפוא"ד באריזה קמעונאית לבן איכות מעולה	2.93	3.50	19%
תפוא"ד שקים			

3. השוואת מחירי ירקות **קמעונאי** חודשים פברואר 2014 – מרץ 2014 (ש לק"ג).

מחיר קמעונאי ש לק"ג				ירק
הערות	שינוי ב%	מרץ-14	פברואר-14	
ק"ג 1	-5%	19.10	20.10	שעועית ירוקה
ק"ג 1	2%	3.85	3.79	גזר
ק"ג 1	6%	8.92	8.43	פלפל ירוק
ק"ג 1	10%	5.63	5.14	עגבניות עגולות רגילות
ק"ג 1	3%	11.42	11.13	עגבניות - שרי
ק"ג 1	-3%	5.49	5.67	מלפפונים
ראש בימני	-8%	4.63	5.05	חסה רגילה ערבית
ק"ג 1	-14%	3.54	4.11	כחב לבן
ק"ג 1	2%	7.25	7.12	כחבית
ק"ג 1	-21%	6.24	7.88	חצילים
ק"ג 1	-7%	7.30	7.85	קישואים
ק"ג 1	-1%	4.77	4.80	תפוחי אדמה
ק"ג 1	-6%	3.37	3.57	בצל יבש
ק"ג 1	-	-	8.32	תירס קלחים
ק"ג 1	-	8.94	-	מלונים - גליה
ק"ג 1	-	-	-	אבטיח
כ-335 גרם	0%	7.30	7.27	שימורי אפונת גינה
גרם 335	-5%	7.06	7.42	שימורי תירס גרעינים
גרם 100	-	-	-	רסק עגבניות
גרם 500	-7%	13.10	14.09	סלט חצילים

מקור: לשכה מרכזית לסטטיסטיקה

4. השוואת מחירי ירקות **קמעונאי** חודשים מרץ 2013 – מרץ 2014 (ש"ל לק"ג).

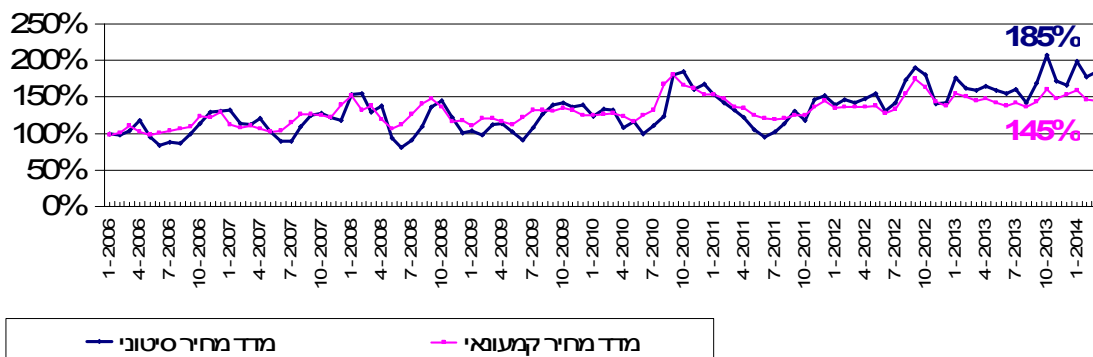
מחיר קמעונאי ש"ל לק"ג				ירק
הערות	שינוי ב%	מרץ-14	מרץ-13	
ק"ג 1	16%	19.10	16.47	שעועית ירוקה
ק"ג 1	-4%	3.85	4.03	גזר
ק"ג 1	1%	8.92	8.80	פלפל ירוק
ק"ג 1	22%	5.63	4.63	עגבניות עגולות רגילות
ק"ג 1	-4%	11.42	11.86	עגבניות - שרי
ק"ג 1	-8%	5.49	5.98	מלפפונים
ראש בימני	2%	4.63	4.53	חסה רגילה ערבית
ק"ג 1	1%	3.54	3.52	כחב לבן
ק"ג 1	1%	7.25	7.18	כרובית
ק"ג 1	-7%	6.24	6.69	חצילים
ק"ג 1	11%	7.30	6.59	קישואים
ק"ג 1	10%	4.77	4.35	תפוחי אדמה
ק"ג 1	-34%	3.37	5.12	בצל יבש
ק"ג 1	-	-	-	תירס קלחים
ק"ג 1	-	8.94	-	מלונים - גליה
ק"ג 1	-	-	-	אבטיח
כ-335 גרם	2%	7.30	7.15	שימורי אפונת גינה
גרם 335	3%	7.06	6.86	שימורי תירס גרעינים
גרם 100	-	-	1.97	רסק עגבניות
גרם 500	-10%	13.10	14.60	סלט חצילים

מקור: לשכה מרכזית לסטטיסטיקה

5. השוואת מחירי ירקות **קמעונאי** לעומת מחיר **סיטוני**-חודש מרץ 2014 (שלק"ג).

פער תיווך	מחיר קמעונאי ש"ל לק"ג	מחיר סיטוני ש"ל לק"ג	ירק	יחידה
91%	19.10	10.00	שעועית ירוקה	ק"ג 1
83%	3.85	2.10	גזר	ק"ג 1
6%	8.92	8.40	פלפל ירוק	ק"ג 1
4%	5.63	5.43	עגבניות עגולות רגילות	ק"ג 1
28%	11.42	8.90	עגבניות - שרי	ק"ג 1
10%	5.49	5.00	מלפפונים	ק"ג 1
125%	4.63	2.06	חסה רגילה ערבית	ראש בינוני
77%	3.54	2.00	כרוב לבן	ק"ג 1
26%	7.25	5.75	כרובית	ק"ג 1
56%	6.24	4.00	חצילים	ק"ג 1
115%	7.30	3.40	קישואים	ק"ג 1
20%	4.77	3.98	תפוחי אדמה	ק"ג 1
32%	3.37	2.55	בצל יבש	ק"ג 1
	-	7.00	תירס קלחים	ק"ג 1
	8.94		מלונים - גליה	ק"ג 1

6. תרשים השוואת מדד מחירים חודשי לצרכן ומדד מחירים סיטוני של ירקות-
שנים 2005-2014 (מדד באחוזים בסיס = ממוצע 2005)



מדד הסיטוני חודש מרץ 2014 עומד בשיעור של 185% משנת הבסיס (ממוצע 2005). מנתוני ענף הירקות עולה כי מדד מחירי הירקות הסיטוני בחודש מרץ 2014 עלה בשיעור של 4% לעומת חודש פברואר 2014. מדד מחירי הירקות לצרכן בחודש מרץ 2014 עומד בשיעור של 145% משנת הבסיס, מדד מחירי הירקות לצרכן בחודש מרץ ירד בשיעור של 1% לעומת חודש פברואר 2014.

הערות כלליות:
1. צריכה נורמטיבית חודשית:

ירק	צריכה נורמטיבית ממוצעת חודשית בטון
בטטות	1,600
בצל	9,000 (כולל יו"ש)
גזר	7,000
חצילים	4,000
כרוב	5,000
כרובית	2,500
מלפפונים	9,000
עגבניות	15,000
פלפל	6,000
קישואים	2,500
תפוא"ד	23,000

הערה: נתוני הצריכה החודשית הממוצעת, בהתאם לדיווחים המסוכמים במועצת הצמחים.

פרוט התחזית:

1. בצל

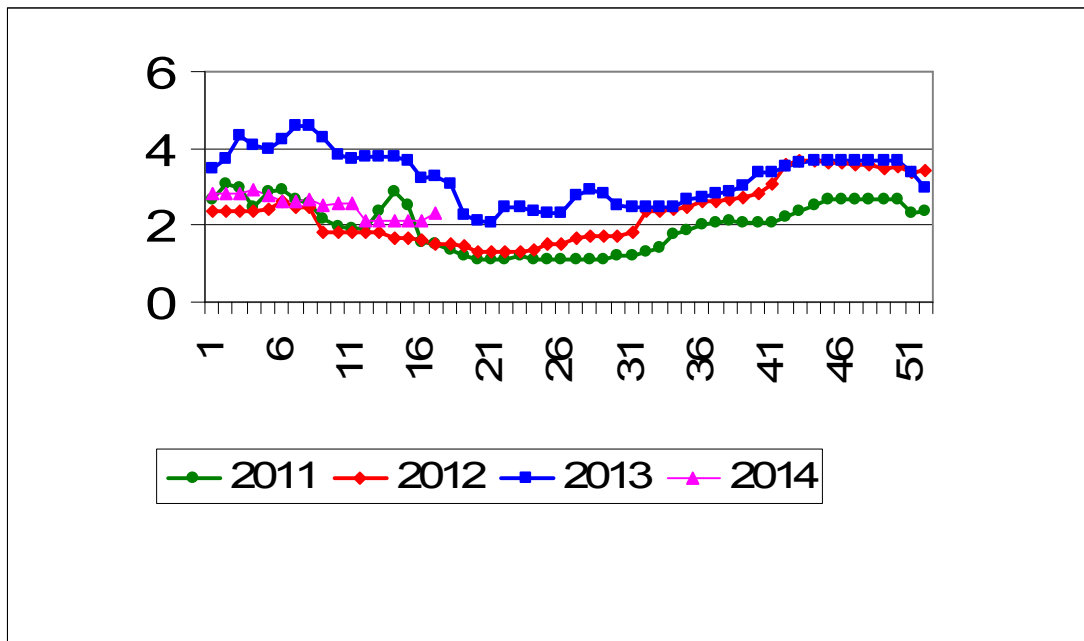
התפלגות מזרעי בצל בדונם והתפלגות שיווק חודשית – טון

תחזית שיווק (טון)				מזרעים בדונם			זנים
ריברסייד	מיכלוא	אורי	בית אלפא	ריברסייד	מיכלוא	אורי זרעה	
שיווק מיולי - דצמבר	שיווק ממאי - יולי	שיווק עד סוף אפריל	שיווק עד סוף מרץ				אזור/תקופה
				100			אשכול - רמת נגב
						300	בית שאן - בקעה
				4,000	3,300	200	גליל - עמק יזרעאל
				500			חדרה, משולש
				400			לכיש, חוף אשקלון
							ערבה - אילות
				2,000	100		רמה"ג, גליל עליון
				5,400	1,500	40	שדות נגב - מרחבים
				600	600	300	שפלה
65,000	38,500	3,000	3,000	13,000	5,500	840	סה"כ
109,500	סה"כ			11,100	4,350	1,000	2013

אספקת בצל בחודש אפריל – מאי 2014 הינה מזן ואורי. הצריכה הממוצעת בחודש הינו 9,000 טונות. מלאי בצל אורי – כ- 3,000 טון לקראת סוף חודש אפריל יחל השיווק של בצל מזן מיכלוא. צפויה אספקה סדירה של בצל, צפי לרמת מחירים נמוכה.

תרשים 1.א.

מחיר סיטונאי של בצל – ממוצע שבועי (נ"ל לק"ג) שנים 2011-2014



תרשים 1.א מתאר את התפתחות מחיר סיטונאי של בצל בשנים 2011-2014 האחרונות כפי שנסקרו ע"י מועצת הצמחים בשוק צריפין (המחיר משקלל גם את שיווק הבצל מסוג ריברסייד בית אלפא).

2. חצילים

התפלגות שתילות חצילים בדונם והתפלגות שיווק חודשית – טון

תחזית שיווק (טון)									תקופה
יוני	מאי	אפריל	מרץ ש"פ	חממות	פברואר ש"פ	חממות	חממות	עד ינואר ש"פ	אזור
500	500	500					350		אשכול - רמת נגב
	700	1,200					100	600	בית שאן - בקעה
300	400	400	30				250		גליל - עמק יזרעאל
150	150	150	70				150		חדרה, משולש
600	200	200	200				100		לכיש, חוף אשקלון
		600					600		ערבה - אילות
									רמה"ג, גליל עליון
100			30				30		שדות נגב - מרחבים
2,500	2,200	1,500	200		500		140	700	שפלה
4,150	4,150	4,550	-	530	-	500	1,720	1,300	סה"כ
300	300	300							יו"ש
4,450	4,450	4,850							סה"כ כולל יו"ש
			600		200		1,720	2,080	2013

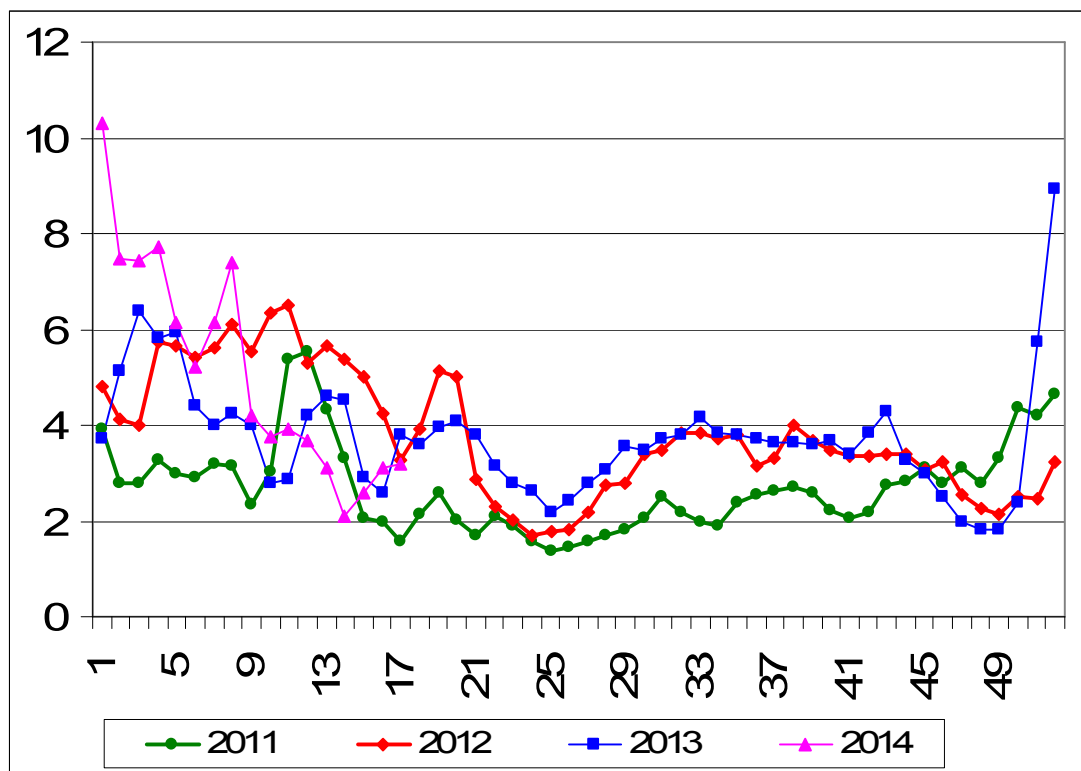
היקף שטחי החציל עד חודש מרץ הינו כ- 2,330 דונם בשטחים פתוחים (כולל שטחים מכוסה בניילון),

ו- 1,700 דונם בחממות המיועדים לשיווק בחודשים אפריל - יוני .

צפי לרמת מחירים – מאוזנת עד גבוהה.

2.א. תרשים

מחיר סיטונאי של חצילים – ממוצע שבועי (ש"ל לק"ג) שנים 2011-2014



תרשים 2.א. מתאר את התפתחות מחיר סיטונאי של חציל (חממה ושט"פ) בשנים 2011-2014 האחרונות כפי שנסקרו ע"י מועצת הצמחים בשוק צריפין.

3.כרוב

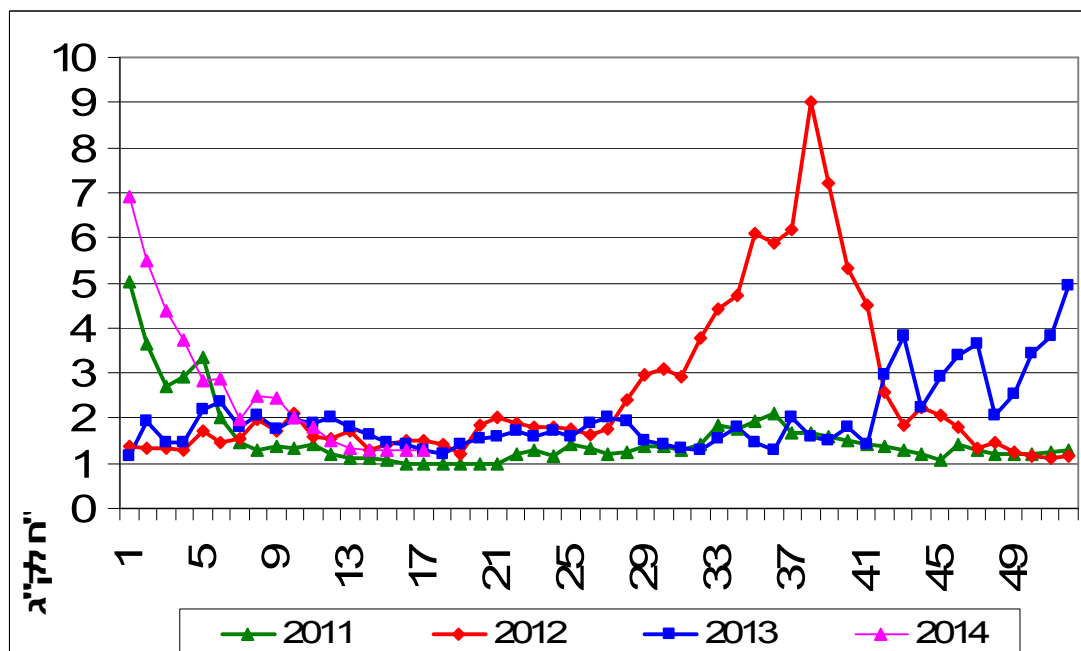
התפלגות שתילות כרוב בדונם והתפלגות שיווק חודשית – טון

תחזית שיווק (טון)			שתילות בדונם			תקופה
יוני	מאי	אפריל	מרץ	פברואר	עד ינואר	אזור
300	300	300	50	150	100	אשכול - רמת נגב
						בית שאן - בקעה
300	300	300	50	50	70	גליל - עמק יזרעאל
600	600	600	150	150	150	חדרה, משולש
500	500	400	180	150	125	לכיש, חוף אשקלון
						ערבה - אילות
						רמה"ג, גליל עליון
2,800	2,600	2,600	900	800	700	שדות נגב - מרחבים
700	700	700	200	200	200	שפלה
5,200	5,000	4,900	1,530	1,500	1,345	סה"כ
150	150	150				יו"ש
			1,300	1,300	900	2013

היקף שטחי הכרוב בחודשים ינואר – מרץ כ- 4,300 דונם, המיועדים לשיווק בחודשים אפריל – יוני. איכות הקרוב מעולה ללא פגיעות ומזיקים, צפי לרמת מחירים נמוכה.

תרשים 3.א.

מחיר סיטונאי של כרוב לבן – ממוצע שבועי (ש"ח לק"ג) שנים 2011-2014



תרשים 3.א. מתאר את התפתחות מחיר סיטונאי של הכרוב בשנים 2011-2014 האחרונות כפי שנסקרו ע"י מועצת הצמחים בשוק צריפין

4. מלפפון

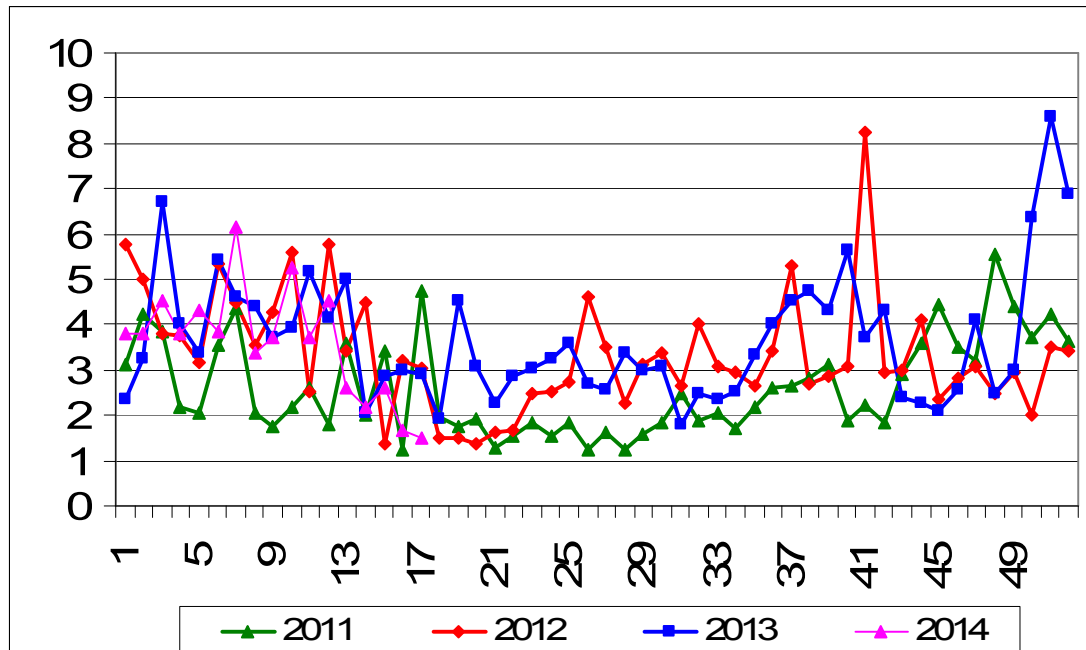
התפלגות שתילות מלפפון בדונם והתפלגות שיווק חודשית – טון

תחזית שיווק (טון)			שתילות בדונם				תקופה
יוני	מאי	אפריל	מרץ	פברואר	ינואר	דצמבר	אזור
			בית צמיחה	ש"פ	בית צמיחה	ש"פ	
100	100	100	100		50	100	אשכול - רמת נגב
							בית שאן - בקעה
400	400	300	50	70	50	90	גליל - עמק יזרעאל
7,000	7,000	7,000	1,000		800	1,500	חדרה, משולש
100	100	100	100		100	150	לכיש, חוף אשקלון
							ערבה - אילות
							רמה"ג, גליל עליון
100	100	100	50		50	100	שדות נגב - מרחבים
200	200	200	50		50	150	שפלה
7,900	7,900	7,800	50	1,370	50	2,090	סה"כ
1,500	1,500	1,500					רש"פ
9,400	9,400	9,300					סה"כ
			100	950	960	2,490	2013

הצריכה החודשית הממוצעת של מלפפון הינה כ- 9,000 טון בחודש. השיווק החודשי מהרש"פ מוערך ב 1,500-2,000 טון. היקף שטחי המלפפון בחודשים ינואר – מרץ כ- 4,550 דונם, המיועדים לשיווק בחודשים אפריל – יוני. צפי לרמת מחירים מאוזנת.

תרשים 4.א.

מחיר סיטונאי של מלפפון – ממוצע שבועי (ש"ל לק"ג) שנים 2011-2014



תרשים 4.א. מתאר את התפתחות מחיר סיטונאי של המלפפון בשנים 2011-2014 האחרונות כפי שנסקרו ע"י מועצת הצמחים בשוק צריפין.

5. עגבנייה

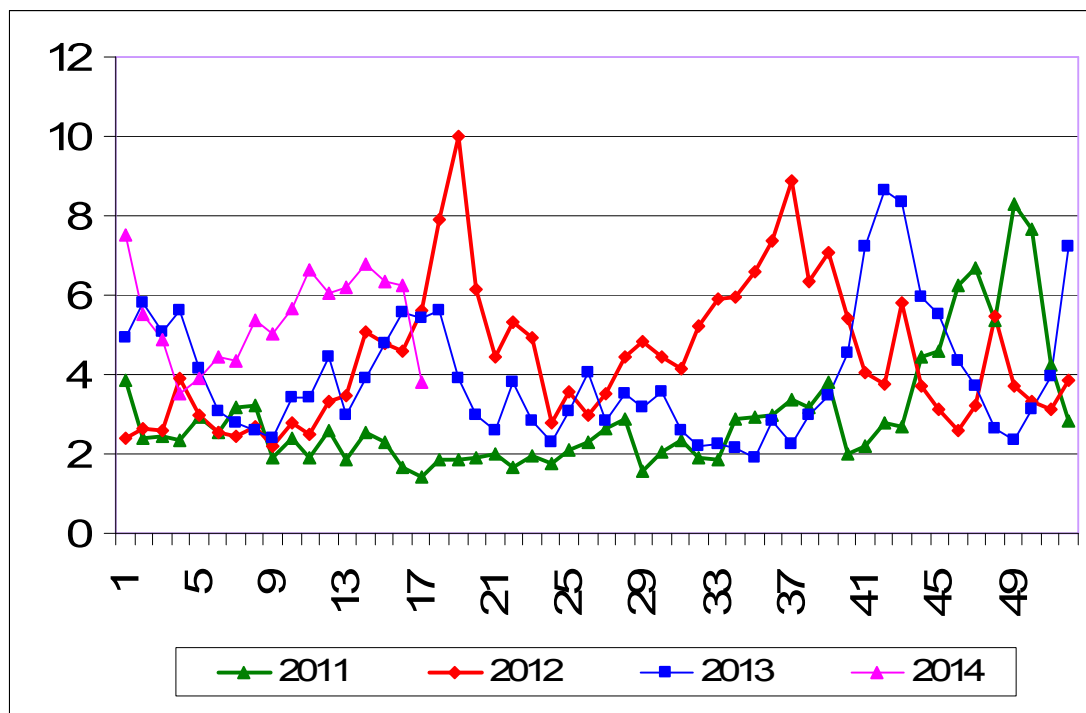
התפלגות שתילות עגבנייה בדונם והתפלגות שיווק חודשית – טון

תחזית שיווק (טון)			שתילות בדונם				תקופה		
יוני	מאי	אפריל	מרץ		פברואר		עד ינואר		
			ש"פ	בית צמיחה	ש"פ	בית צמיחה	ש"פ	בית צמיחה	
6,800	6,800	6,800		500		400		6,400	אשכול - רמת נגב
600	1,200	1,200						640	בית שאן - בקעה
500	1,000	1,000		30				570	גליל - עמק יזרעאל
500	500	500				50		320	חדרה, משולש
700	700	700		200				500	לכיש, חוף אשקלון
1,200	1,200	1,200						600	ערבה - אילות
									רמה"ג, גליל עליון
1,800	1,800	1,800		800				1,500	שדות נגב - מרחבים
500	500	500						240	שפלה
12,600	13,700	13,700	-	1,530	-	450	-	10,770	סה"כ
300	300	300							רש"פ
				1,040		610		10,500	2013

סך שתילות עד חודש מרץ כ – 12,700 דונם בתי צמיחה .
 המיועדים לשיווק בחודשים אפריל – יוני .
 צפויה אספקה סדירה של עגבנייה וברמת מחירים מאוזנת .

תרשים 5.א.

מחיר סיטונאי של עגבניות חממה – ממוצע שבועי (נ"ל לק"ג) שנים 2011-2014



תרשים 5.א. מתאר את התפתחות מחיר סיטונאי של העגבנייה בשנים 2011-2014 האחרונות כפי שנסקרו ע"י מועצת הצמחים בשוק צריפין.

6.פלפל

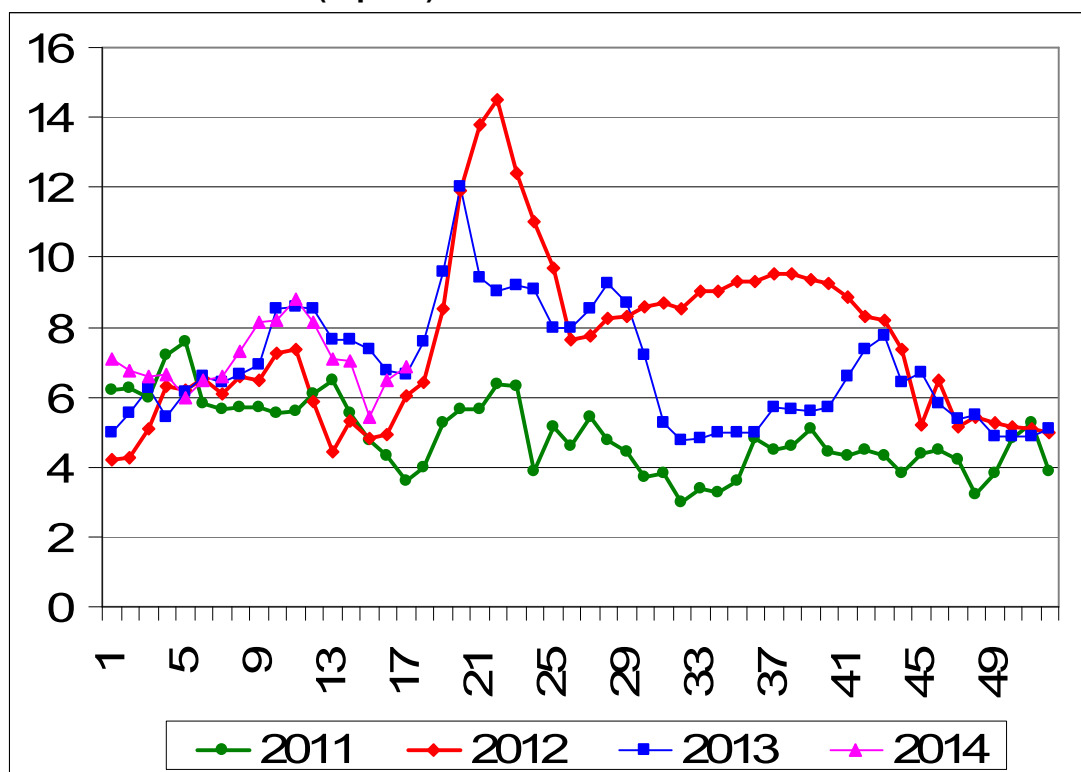
התפלגות שתילות פלפל בדונם והתפלגות שיווק חודשית – טון

תחזית שיווק (טון)			שתילות בדונם						תקופה
יוני	מאי	אפריל	מרץ	פברואר	ינואר	דצמבר	נובמבר	אוקטובר	
			בית צמיחה	בית צמיחה	בית צמיחה	בית צמיחה	בית צמיחה	בית צמיחה	
800	800	800						1,800	
1,000	1,000	1,000						2,500	
400	600	600	60		50			1,100	
200	500	500		300		40		500	
	300	300		100				300	
1,000	1,500	1,800						8,000	
300	300	300		600				300	
300	300	300		100		70		300	
4,000	5,300	5,600	60	1,100	50	110	-	14,800	
				800		-		31,090	
								2013	

סך שתילות עד חודש אוקטובר כ – 16,160 דונם בתי צמיחה , ו כ- 100 דונם ש"פ. המיועדים לשיווק בחודשים אפריל – יוני . הצפי לרמת מחירים גבוהה עד מאוזנת

6.א. תרשים

מחיר סיטונאי של פלפל אדום חממה – ממוצע שבועי (ש"ק"ג) שנים 2011-2014



תרשים 6.א. מתאר את התפתחות מחיר סיטונאי של הפלפל בשנים 2011-2014 האחרונות כפי שנסקרו ע"י מועצת הצמחים בשוק צריפין.

7.שום

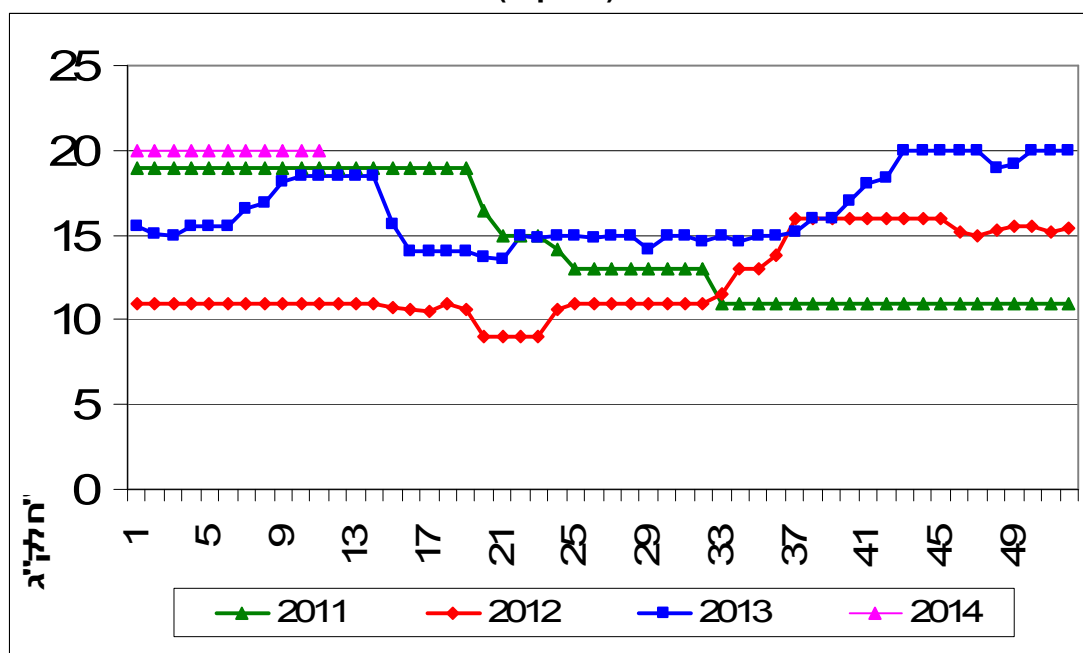
התפלגות שתילות שום בדונם והתפלגות שיווק חודשית – טון

תחזית שיווק (טון) שום ירוק חודשים אפריל - מאי	שתילות בדונם עד מרץ	תקופה אזור
		אשכול - רמת נגב
500	3,100	בית שאן - בקעה
500	2,250	גליל - עמק יזרעאל
		חדרה, משולש
		לכיש, חוף אשקלון
		ערבה - אילות
	1,450	רמה"ג, גליל עליון
		שדות נגב - מרחבים
		שפלה
1,000	6,800	סה"כ

היקף המזרעים בחודשים נובמבר- פברואר הינו 6,800 דונם המיועדים לשיווק בחודשים אפריל – יוני .
הצפי לרמת מחירים גבוהה .

7.א. תרשים

מחיר סיטונאי של שום – ממוצע שבועי (ש"ל ק"ג) שנים 2011-2014



7.א. תרשים מתאר את התפתחות מחיר סיטונאי של השום בשנים 2011-2014 האחרונות כפי שנסקרו ע"י מועצת הצמחים בשוק צריפין.

8.אבטיח

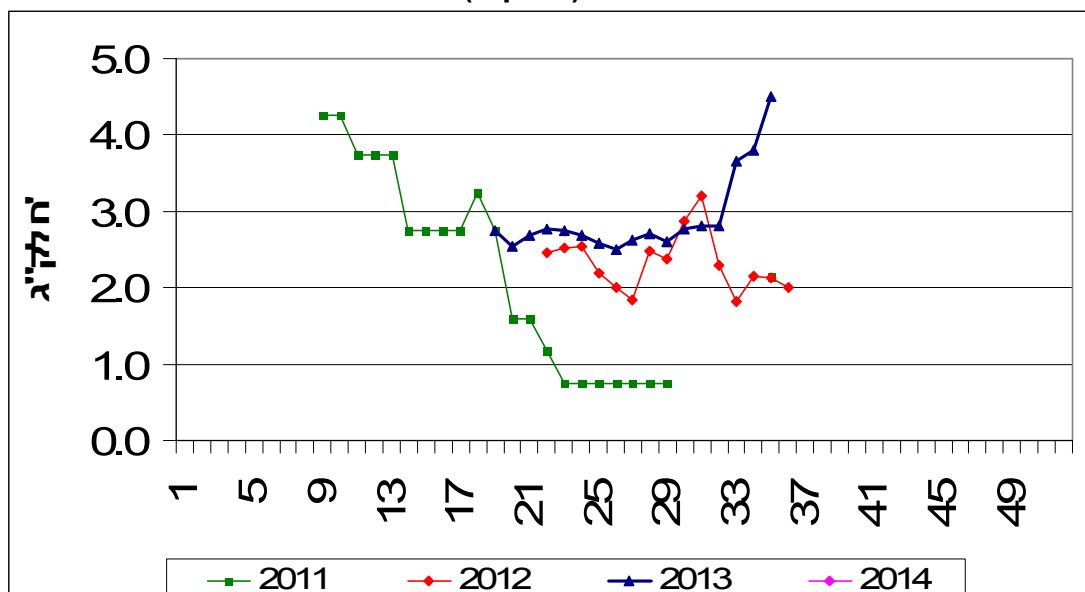
התפלגות שתילות אבטיח בדונם והתפלגות שיווק חודשית – טון

תחזית שיווק (טון)			שתילות בדונם			תקופה אזור
יוני	מאי	אפריל	מרץ	פברואר	עד ינואר	
						אשכול - רמת נגב
25,000	10,000	3,000		1,500	5,500	בית שאן - בקעה
			2,000			גליל - עמק יזרעאל
						חדרה, משולש
						לכיש, חוף אשקלון
	7,000	10,000			3,000	ערבה - אילות
						רמה"ג, גליל עליון
						שדות נגב - מרחבים
2,000			500			שפלה
27,000	17,000	13,000	2,500	1,500	8,500	סה"כ
			4,000	4,200	7,800	2013

היקף מזרעי האבטיח בחודשים ינואר-מרץ כ- 12,500 דונם.
 המיועדים לשיווק בחודשים אפריל – יוני.
 הצפי לרמת מחירים גבוהה.

תרשים 8.א.

מחיר סיטונאי של אבטיח – ממוצע שבועי (ש"ל לק"ג) שנים 2011-2014



תרשים 8.א. מתאר את התפתחות מחיר סיטונאי של האבטיח בשנים 2011-2014 האחרונות כפי שנסקרו ע"י מועצת הצמחים בשוק צריפין.