



ענף הירקות  
Vegetable Division



מועצת הצמחים  
המועצה לייצור צמחים ולשיווקם  
The Plants Production and Marketing Board

# תחזית שיווק וירקות תחזית שיווק וירקות

אפריל - יוני 2013



שתילות/מזרעים לחודשים  
עד מרץ 2013

## תוכן העניינים

פתיח

1. השוואת מחירי ירקות **סיטוני** חודשים פברואר 2013 – מרץ 2013 (ש לק"ג).
2. השוואת מחירי ירקות **סיטוני** חודשים מרץ 2012 – מרץ 2013 (ש לק"ג).
3. השוואת מחירי ירקות **קמעונאי** חודשים ינואר 2013 – פברואר 2013 (ש לק"ג).
4. השוואת מחירי ירקות **קמעונאי** חודשים פברואר 2012 – פברואר 2013 (ש לק"ג).
5. השוואת מחירי ירקות **קמעונאי** לעומת מחיר **סיטוני**-חודש פברואר 2013 (ש לק"ג).
6. תרשים השוואת מדד מחירים חודשי לצרכן ומדד מחירים סיטוני של ירקות - שנים 2005-2013 (מדד באחוזים בסיס = ממוצע 2005).

## תחזית שיווק

1. [בצל](#)
2. [חצילים](#)
3. [כרוב](#)
4. [מלפפון](#)
5. [עגבנייה](#)
6. [פלפל](#)
7. [שום](#)
8. [אבטיח](#)

אנו מתכבדים להגיש את תחזית שיווק של מזרעי/שתילות עד מרץ 2013 אשר ישווקו בחודשים אפריל – יוני הנתונים הבאים נאספו מהשטח ע"י רכזי המועצה, הסקירה היומית של מחירי הירקות בשוק צריפין ומנתוני השיווק שמרוכזים בענף הירקות. נתונים אלה מעובדים במועצת הצמחים- ענף הירקות לדוח מרכז ומפורט שפורסם בשולחנות המגדלים הרלוונטיים ובאתר המועצה.

### לתשומת לב:

הנתונים המופיעים בתחזית זו, מבוססים על מידע שנמסר או שנאסף ע"י המועצה ובגלל מורכבות העניין, ישנה אפשרות שמידע זה אינו שלם. כמו כן, תחזית זו מושפעת מתנאים ונתונים שונים שעלולים להשתנות ולשנות נתונים ו/או את האמור בתחזית זו. מדובר בתנאים כגון: מזג אוויר, מחלות, גלי הנבה, אזורי גידול, עונות גידול וכו'. לאור זאת, יש לקחת את הנתונים והאמור בתחזית זו בזהירות ובעירבון מוגבל. אין בתחזית זו כדי להטיל על מועצת הצמחים – ענף הירקות או מי מעובדיה ו/או שלוחיה כל אחריות בקשר לאמור ו/או לאמיתות האמור בתחזית זו ואין לפרשה כהתחייבות לקיומו של נתון כלשהו בעתיד.

אלי דנינו  
מנהל מידע – ענף ירקות

אברהם ארליך (נונה)  
מנהל ענף ירקות

1. השוואת מחירי ירקות סיטוני חודשים פברואר 2013 – מרץ 2013 (ש לק"ג).

שם ירק	פברואר-13	מרץ-13	% שינוי
ארטישוק	10.70	6.47	-40%
בטטות	5.38	5.75	7%
בטטות איכות מעולה	8.46	8.20	-3%
בצל אדום	5.65	3.98	-29%
בצל בית אלפא	4.49		
בצל יבש	4.23	3.79	-10%
בצל ירוק	5.48	3.62	-34%
ברוקולי באריזה קמעונאית	6.47	7.44	15%
גזר באריזה קמעונאית	2.33	2.40	3%
גזר בשקים	1.98	1.90	-4%
דלורית	4.57	4.79	5%
דלעת	3.83	3.47	-9%
חסה 8 יחידות	23.60	18.89	-20%
חצילים	3.21	2.20	-31%
חצילים חממה	5.12	4.81	-6%
כרוב אדום	2.81	2.89	3%
כרוב לבן	2.00	1.93	-3%
כרובית	3.40	3.54	4%
לוף	10.53	8.28	-21%
לפת איכות מעולה	3.62	3.17	-13%
מילון גליה מעולה	8.76	5.70	-35%
מלפפונים חממה	4.54	4.51	-1%
סלק	4.26	3.94	-7%
סלק איכות מעולה		3.98	
עגבניות באשכולות	3.04	3.84	26%
עגבניות חממה	2.71	3.62	34%
עגבניות שרי באשכולות	7.69	7.29	-5%
פלפל אדום איכות מעולה	6.64	8.40	27%
פלפל בהיר	6.05	6.77	12%
פלפל חריף	3.53	4.83	37%
פלפל כתום	7.21	8.40	17%
פלפל צהוב איכות מעולה		8.18	
פלפל צהוב חממה	6.57	8.55	30%
פלפל קליפורני	5.35	6.33	18%
צנון	2.75	3.42	24%
קולורבי	4.18	2.52	-40%
קולורבי איכות מעולה		2.49	
קישואים	4.11	3.14	-23%
קישואים איכות מעולה		4.14	
שום	16.78	18.50	10%
שומר	2.54	2.47	-3%
שועית ירוקה	14.05	9.42	-33%
תירס באריזה קמעונאית	10.26		
תפוא"ד אדום באריזה קמעונאית	3.70	3.78	2%
תפוא"ד אדום באריזה קמעונאית איכות מעולה	4.30	4.33	1%
תפוא"ד אדום בשקים	3.30	3.43	4%
תפוא"ד באריזה קמעונאית	3.20	3.36	5%
תפוא"ד באריזה קמעונאית לבן איכות מעולה	3.80	3.83	1%
תפוא"ד שקים	2.73	2.93	7%

2. השוואת מחירי ירקות **סיטוני** חודשים מרץ 2012 – מרץ 2013 (ש"ל לק"ג).

שם ירק	מרץ-12	מרץ-13	% שינוי
ארטישוק	3.82	6.47	69%
בטטות	9.00	5.75	-36%
בטטות איכות מעולה	13.73	8.20	-40%
בצל אדום	3.33	3.98	20%
בצל באריזה קמעונאית	2.60		
בצל בית אלפא	1.81		
בצל יבש	3.79		
בצל ירוק	6.11	3.62	-41%
ברוקולי באריזה קמעונאית	6.50	7.44	15%
גזר באריזה קמעונאית	1.96	2.40	22%
גזר בשקים	1.64	1.90	16%
דלורית	4.49	4.79	7%
דלעת	3.40	3.47	2%
חסה 8 יחידות	26.43	18.89	-29%
חצילים	4.70	2.20	-53%
חצילים חממה	7.17	4.81	-33%
כרוב אדום	2.81	2.89	3%
כרוב לבן	1.74	1.93	11%
כרובית	2.69	3.54	32%
לוף	4.47	8.28	85%
לפת איכות מעולה	3.05	3.17	4%
מילון גליה מעולה	5.24	5.70	9%
מלפפונים חממה	4.39	4.51	3%
סלק	3.58	3.94	10%
עגבניות באשכולות	3.35	3.84	14%
עגבניות בהדליה	2.00		
עגבניות חממה	2.97	3.62	22%
עגבניות שרי באשכולות	4.96	7.29	47%
פלפל אדום איכות מעולה	6.35	8.40	32%
פלפל אדום חממה	5.70		
פלפל בהיר	8.66	6.77	-22%
פלפל חריף	12.62	4.83	-62%
פלפל כתום	6.75	8.40	24%
פלפל צהוב איכות מעולה	8.18		
פלפל צהוב חממה	6.02	8.55	42%
פלפל קליפורני	7.09	6.33	-11%
צנון	3.21	3.42	7%
קולורבי	3.73	2.52	-32%
קישואים	3.73	3.14	-16%
קישואים איכות מעולה	4.14		
שום	11.00	18.50	68%
שום ירוק	4.19		
שומר	3.57	2.47	-31%
שועית ירוקה	11.26	9.42	-16%
תירס באריזה קמעונאית	6.80		
תפוא"ד אדום באריזה קמעונאית	3.19	3.78	19%
תפוא"ד אדום באריזה קמעונאית איכות מעולה	3.65	4.33	19%
תפוא"ד אדום בשקים	2.89	3.43	19%
תפוא"ד באריזה קמעונאית	1.85	3.36	82%
תפוא"ד באריזה קמעונאית לבן איכות מעולה	2.20	3.83	74%
תפוא"ד בשקים לבן איכות מעולה	1.70		
תפוא"ד שקים	1.57	2.93	87%

3. השוואת מחירי ירקות **קמעונאי** חודשים ינואר 2013 – פברואר 2013 (ש לק"ג).

מחיר קמעונאי ש לק"ג				ירק
הערות	שינוי ב%	פברואר-13	ינואר-13	
ק"ג 1	3%	18.33	17.88	שעועית ירוקה
ק"ג 1	-8%	4.37	4.74	גזר
ק"ג 1	5%	8.38	7.95	פלפל ירוק
ק"ג 1	-24%	4.81	6.37	עגבניות עגולות רגילות
ק"ג 1	-4%	12.19	12.64	עגבניות - שרי
ק"ג 1	2%	6.07	5.93	מלפפונים
ראש בינוני	0%	5.27	5.27	חסה רגילה ערבית
ק"ג 1	4%	3.71	3.57	כרוב לבן
ק"ג 1	-12%	6.73	7.69	כרובית
ק"ג 1	0%	8.03	8.06	חצילים
ק"ג 1	-7%	7.73	8.32	קישואים
ק"ג 1	5%	4.59	4.37	תפוחי אדמה
ק"ג 1	5%	5.43	5.18	בצל יבש
ק"ג 1		-	8.60	תירס קלחים
ק"ג 1		-	-	מלונים - גליה
ק"ג 1		-	-	אבטיח
כ-335 גרם	0%	7.14	7.12	שימורי אפונת גינה
335 גרם	-1%	6.80	6.88	שימורי תירס גרעינים
100 גרם				רסק עגבניות
500 גרם	7%	15.60	14.55	סלט חצילים

מקור: לשכה מרכזית לסטטיסטיקה

4. השוואת מחירי ירקות **קמעונאי** חודשים פברואר 2012 – פברואר 2013 (ש לק"ג).

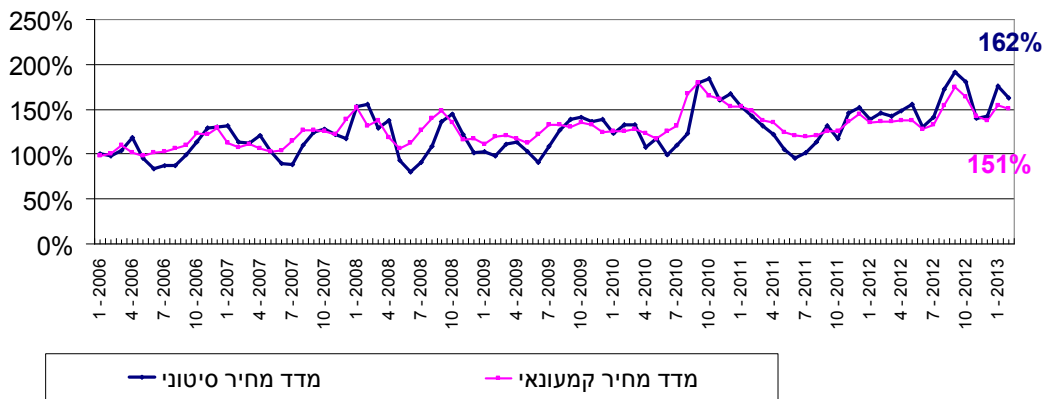
מחיר קמעונאי ש לק"ג				ירק
הערות	שינוי ב%	פברואר-13	פברואר-12	
ק"ג 1	8%	18.33	17.04	שעועית ירוקה
ק"ג 1	14%	4.37	3.85	גזר
ק"ג 1	14%	8.38	7.37	פלפל ירוק
ק"ג 1	22%	4.81	3.94	עגבניות עגולות רגילות
ק"ג 1	16%	12.19	10.51	עגבניות - שרי
ק"ג 1	2%	6.07	5.96	מלפפונים
ראש בינוני	19%	5.27	4.43	חסה רגילה ערבית
ק"ג 1	17%	3.71	3.16	כרוב לבן
ק"ג 1	-12%	6.73	7.64	כרובית
ק"ג 1	-5%	8.03	8.46	חצילים
ק"ג 1	20%	7.73	6.45	קישואים
ק"ג 1	14%	4.59	4.01	תפוחי אדמה
ק"ג 1	49%	5.43	3.64	בצל יבש
ק"ג 1		-	-	תירס קלחים
ק"ג 1		-	9.25	מלונים - גליה
ק"ג 1		-	-	אבטיח
כ-335 גרם	7%	7.14	6.70	שימורי אפונת גינה
335 גרם	7%	6.80	6.34	שימורי תירס גרעינים
100 גרם			1.88	רסק עגבניות
500 גרם	3%	15.60	15.13	סלט חצילים

מקור: לשכה מרכזית לסטטיסטיקה

5. השוואת מחירי ירקות **קמעונאי** לעומת מחיר **סיטוני**-חודש פברואר 2013 (שלק"ג).

יחידה	ירק	מחיר סיטוני ש לק"ג	מחיר קמעונאי ש לק"ג	פער תיווך
ק"ג 1	שעועית ירוקה	14.05	18.33	30%
ק"ג 1	גזר	2.15	4.37	103%
ק"ג 1	פלפל ירוק	5.70	8.38	47%
ק"ג 1	עגבניות עגולות רגילות	2.88	4.81	67%
ק"ג 1	עגבניות - שרי	7.69	12.19	58%
ק"ג 1	מלפפונים	4.54	6.07	34%
ראש בינוני	חסה רגילה ערבית	2.95	5.27	79%
ק"ג 1	כרוב לבן	2.00	3.71	86%
ק"ג 1	כרובית	3.40	6.73	98%
ק"ג 1	חצילים	4.16	8.03	93%
ק"ג 1	קישואים	4.11	7.73	88%
ק"ג 1	תפוחי אדמה	3.23	4.59	42%
ק"ג 1	בצל יבש	4.36	5.43	25%
ק"ג 1	תירס קלחים	10.26	-	-
ק"ג 1	מלונים - גליה	8.76	-	-

6. תרשים השוואת מדד מחירים חודשי לצרכן ומדד מחירים סיטוני של ירקות-  
שנים 2005-2013 (מדד באחוזים בסיס = ממוצע 2005)



מדד הסיטוני חודש פברואר 2013 עומד בשיעור של 162% משנת הבסיס (ממוצע 2005). מנתוני ענף הירקות עולה כי מדד מחירי הירקות הסיטוני בחודש פברואר 2013 ירד בשיעור של 8% לעומת חודש ינואר 2013. מדד מחירי הירקות לצרכן בחודש פברואר 2013 עומד בשיעור של 151% משנת הבסיס, מדד מחירי הירקות לצרכן בחודש פברואר ירד בשיעור של 2% לעומת חודש ינואר 2013.

הערות כלליות:  
1. צריכה נורמטיבית חודשית:

ירק	צריכה נורמטיבית ממוצעת חודשית בטון
בטטות	1,600
בצל	9,000 (כולל יו"ש)
גזר	7,000
חצילים	4,000
כרוב	5,000
כרובית	2,500
מלפפונים	9,000
עגבניות	15,000
פלפל	6,000
קישואים	2,500
תפוא"ד	23,000

**הערה:** נתוני הצריכה החודשית הממוצעת, בהתאם לדיווחים המסוכמים במועצת הצמחים.



**פרוט התחזית:**

**1. בצל**

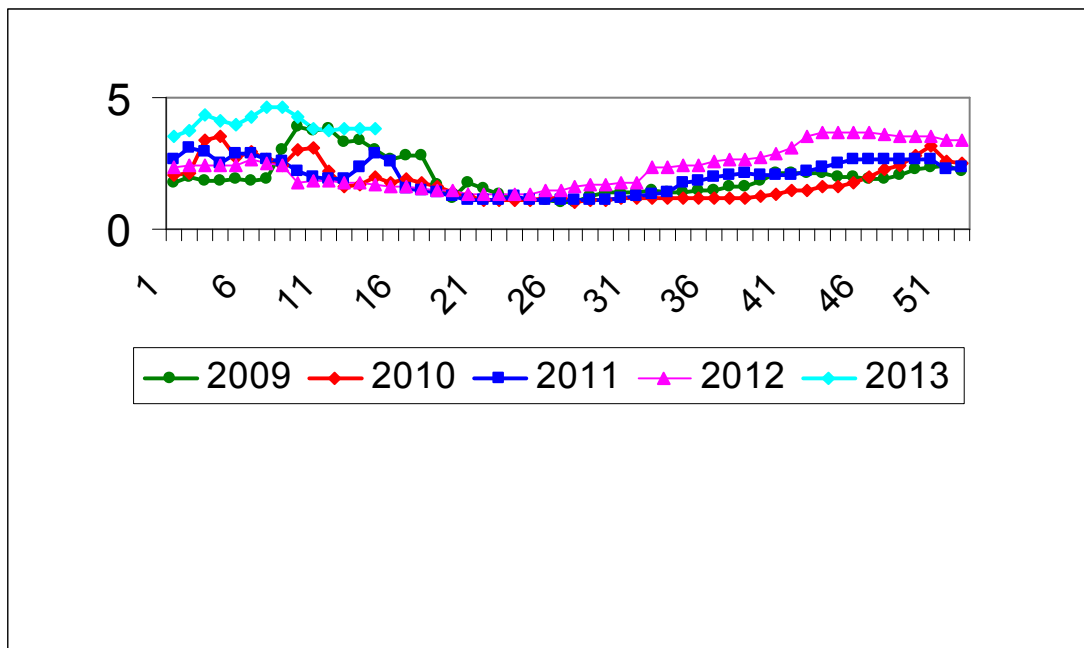
**התפלגות מזרעי בצל בדונם והתפלגות שיווק חודשית – טון**

תחזית שיווק (טון)		מזרעים בדונם			זנים
מיכלוא	אורי	ריברסייד	מיכלוא	אורי	
		500			אזור/תקופה
					אשכול - רמת נגב
					בית שאן - בקעה
13,000	3,000	3,700	2,300	1,000	גליל - עמק יזרעאל
	800	100	50	200	חדרה, משולש
		500	200		לכיש, חוף אשקלון
					ערבה - אילות
1,000		1,700	200		רמה"ג, גליל עליון
7,000	1,600	4,000	1,200	500	שדות נגב - מרחבים
1,000	1,500	600	400	400	שפלה
<b>22,000</b>	<b>6,900</b>	<b>11,100</b>	<b>4,350</b>	<b>2,100</b>	<b>סה"כ</b>
		10,250	4,400	3,750	2012

אספקת בצל בחודשים מרץ – אפריל הינה מזן אורי .  
 סה"כ הקיף המזרעים של אורי כ- 2,100 דונם, לאור המחירים הטובים בבצל השנה נזרעו 11,000 דונם בצל מזן ריברסייד עליה של 10% לעומת התקופה המקבילה אשתקד.  
 הצריכה הממוצעת בחודש הינו 9000 טון.  
 לקראת סוף חודש אפריל יחל השיווק של בצל מזן מיכלוא .  
 צפויה אספקה סדירה של בצל, צפי לרמת מחירים גבוהה.

**תרשים 1.א.**

**מחיר סיטונאי של בצל – ממוצע שבועי (נ"ל ק"ג) שנים 2009-2013**



תרשים 1.א מתאר את התפתחות מחיר סיטונאי של בצל בשנים 2009-2013 האחרונות כפי שנסקרו ע"י מועצת הצמחים בשוק צריפין (המחיר משקלל גם את שיווק הבצל מסוג ריברסייד בית אלפא).

## 2. חצילים

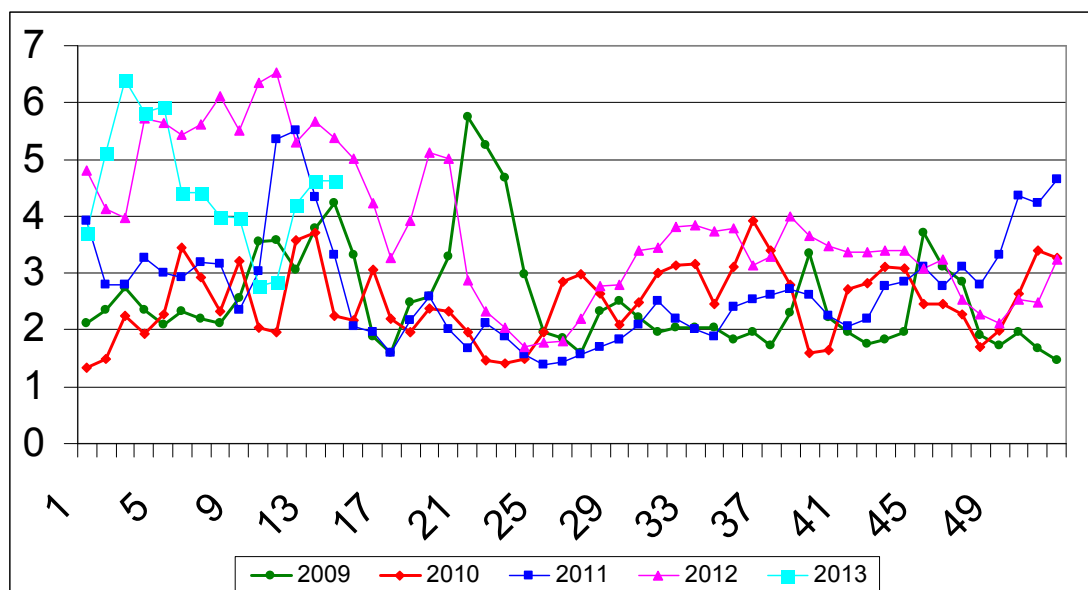
### התפלגות שתילות חצילים בדונם והתפלגות שיווק חודשית – טון

תחזית שיווק (טון)			מרץ		פברואר		עד ינואר		תקופה
יוני	מאי	אפריל	חממות	ש"פ	חממות	ש"פ	חממות	ש"פ	אזור
	300	300					300		אשכול - רמת נגב
	600	1,000					200	700	בית שאן - בקעה
400	400	400					200		גליל - עמק יזרעאל
500	500	300					80	280	חדרה, משולש
600	200			300					לכיש, חוף אשקלון
		1,000					800		ערבה - אילות
									רמה"ג, גליל עליון
									שדות נגב - מרחבים
3,000	2,200	1,200		300		200	140	1,100	שפלה
4,500	4,200	4,200	-	600	-	200	1,720	2,080	סה"כ
300	300	300							יו"ש
4,800	4,500	4,500							סה"כ כולל יו"ש
				325		200	1,220	1,600	2012

היקף שטחי החציל עד חודש מרץ הינו כ- 2,900 דונם בשטחים פתוחים וכ- 1,720 דונם בתי צמיחה המיועדים לשיווק בחודשים אפריל - יוני. צפויה אספקה סדירה של חציל. צפי לרמת מחירים – מאוזנת עד גבוהה.

### תרשים 2.א.

מחיר סיטונאי של חצילים – ממוצע שבועי (ש"ק"ג) שנים 2009-2013



תרשים 2.א. מתאר את התפתחות מחיר סיטונאי של חציל (חממה ושט"פ) בשנים 2009-2013 האחרונות כפי שנסקרו ע"י מועצת הצמחים בשוק צריפין.

### 3.כרוב

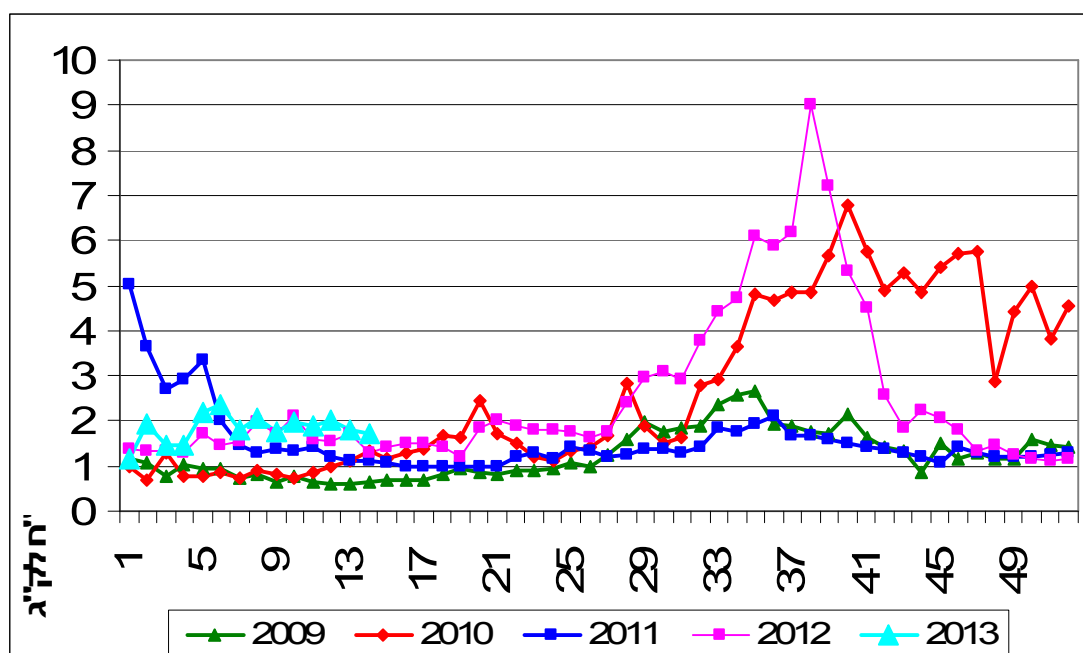
#### התפלגות שתילות כרוב בדונם והתפלגות שיווק חודשית – טון

תחזית שיווק (טון)			שתילות בדונם			תקופה
יוני	מאי	אפריל	מרץ	פברואר	עד ינואר	אזור
						אשכול - רמת נגב
						בית שאן - בקעה
300	300	300	50	50	50	גליל - עמק יזרעאל
500	500	280	100	100	100	חדרה, משולש
500	500	400	150	150	100	לכיש, חוף אשקלון
						ערבה - אילות
						רמה"ג, גליל עליון
3,000	3,000	3,000	900	900	300	שדות נגב - מרחבים
500	500	400	100	100	75	שפלה
4,800	4,800	4,380	1,300	1,300	625	סה"כ
150	150	150				יו"ש
			1,280	1,380	1,090	2012

היקף שטחי הכרוב בחודשים ינואר –מרץ כ- 3,200 דונם , המיועדים לשיווק בחודשים אפריל – יוני .  
איכות הקרוב מעולה ללא פגיעות ומזיקים .  
צפי לרמת מחירים נמוכה .

### תרשים 3.א.

#### מחיר סיטונאי של כרוב לבן – ממוצע שבועי (ש"ל ק"ג) שנים 2009-2013



תרשים 3.א. מתאר את התפתחות מחיר סיטונאי של הכרוב בשנים 2009-2013 האחרונות כפי שנסקרו ע"י מועצת הצמחים בשוק צריפין

#### 4. מלפפון

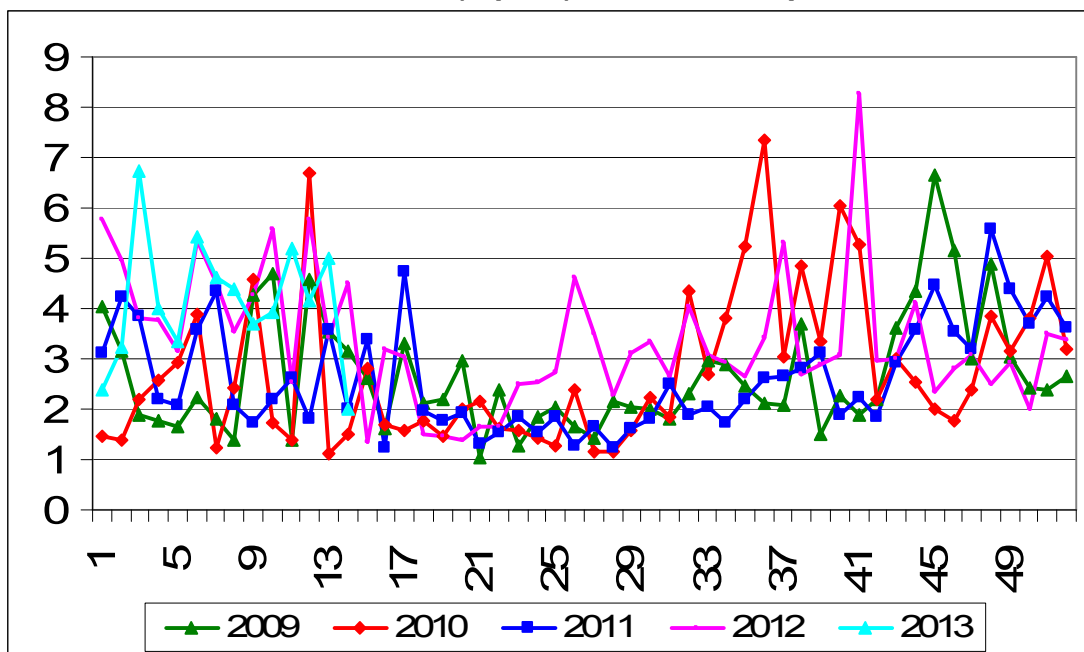
#### התפלגות שתילות מלפפון בדונם והתפלגות שיווק חודשית – טון

תחזית שיווק (טון)			שתילות בדונם				תקופה
יוני	מאי	אפריל	מרץ	פברואר	עד ינואר	אזור	
			ש"פ	ש"פ	ש"פ		
100	100	100		50	50	150	
200	400	350	100	40	50	120	
7,500	7,000	7,000		800	800	1,800	
100	100	100				100	
80	80	80				120	
200	200	200	60	60	60	200	
8,180	7,880	7,830	950	-	960	2,490	
1,500	1,500	1,500					
9,680	9,380	9,330					
			1,120		840	2,330	
						2012	

סה"כ שטחי המלפפון לשיווק הינם כ- 2,500 דונם, זהה לתקופה המקבילה אשתקד. הצריכה החודשית הממוצעת של מלפפון הינה כ- 9,000 טון בחודש. השיווק החודשי מהרש"פ מוערך ב 1,500-2,000 טון. צפי לרמת מחירים מאוזנת עד גבוהה.

#### תרשים 4.א.

#### מחיר סיטונאי של מלפפון – ממוצע שבועי (ש"ק"ג) שנים 2009-2013



תרשים 4.א. מתאר את התפתחות מחיר סיטונאי של המלפפון בשנים 2009-2013 האחרונות כפי שנסקרו ע"י מועצת הצמחים בשוק צריפין.

## 5. עגבנייה

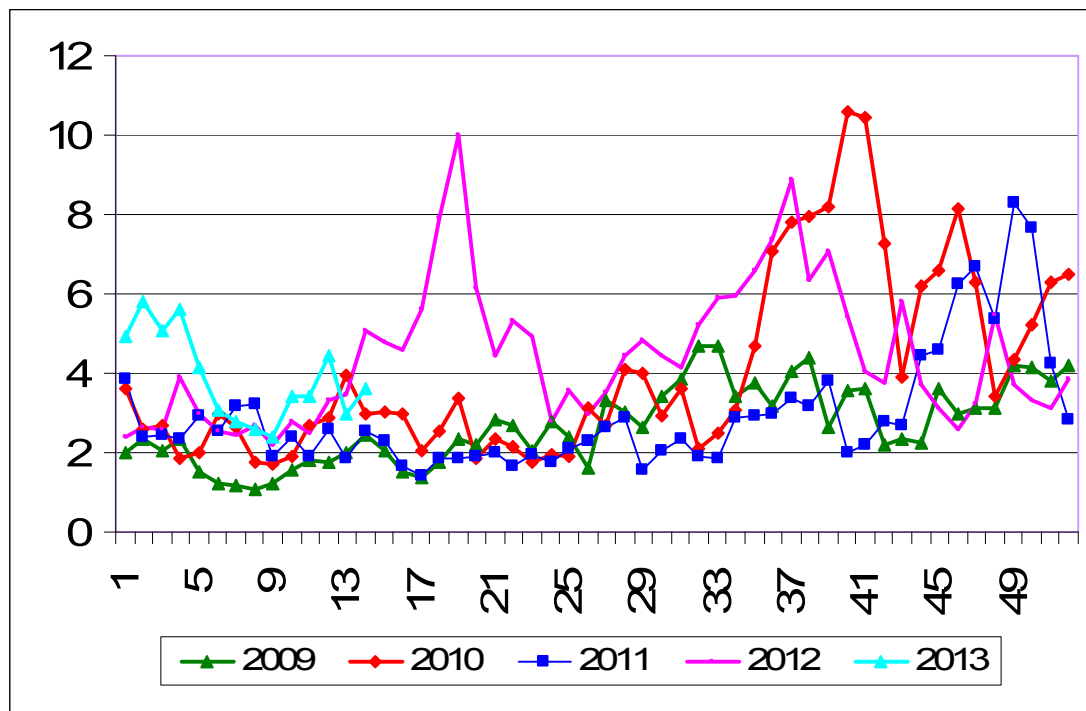
### התפלגות שתילות עגבנייה בדונם והתפלגות שיווק חודשית – טון

תחזית שיווק (טון)			שתילות בדונם						
יוני	מאי	אפריל	מרץ		פברואר		עד ינואר		תקופה
			ש"פ	בית צמיחה	ש"פ	בית צמיחה	ש"פ	בית צמיחה	אזור
6,500	6,000	6,000		650		150		5,000	אשכול - רמת נגב
900	1,000	800						650	בית שאן - בקעה
600	500	500		50		40		550	גליל - עמק יזרעאל
800	1,000	1,000		40		170		270	חדרה, משולש
1,000	1,000	400				50		1,050	לכיש, חוף אשקלון
600	500	500					200	1,000	ערבה - אילות
									רמה"ג, גליל עליון
2,800	2,600	2,600		300		200		1,700	שדות נגב - מרחבים
700	600	800						200	שפלה
13,900	13,200	12,600	-	1,040	-	610	200	10,420	סה"כ
300	300	300							רש"פ
			50	620		250		11,830	2012

סך שתילות חודשים ספטמבר – מרץ כ – 12,000 דונם בתי צמיחה, ו כ- 200 דונם ש"פ. צפויה אספקה סדירה של עגבנייה הצפי לרמת מחירים מאוזנת עד גבוהה.

## 5.א. תרשים

### מחיר סיטונאי של עגבניות חממה – ממוצע שבועי (ש"ל לק"ג) שנים 2009-2013



תרשים 5.א. מתאר את התפתחות מחיר סיטונאי של העגבנייה בשנים 2009-2013 האחרונות כפי שנסקרו ע"י מועצת הצמחים בשוק צריפין.

## 6.פלפל

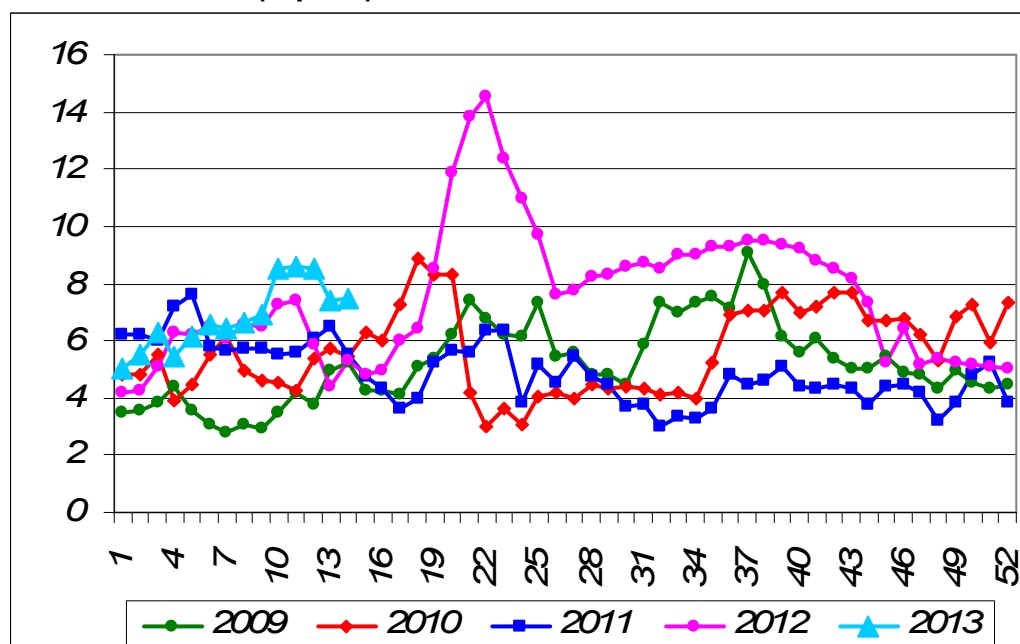
### התפלגות שתילות פלפל בדונם והתפלגות שיווק חודשית – טון

תחזית שיווק (טון)			שתילות בדונם						תקופה
יוני	מאי	אפריל	מרץ	פברואר	ינואר	דצמבר	נובמבר	אוקטובר	
ש"פ	ש"פ	ש"פ	ש"פ	ש"פ	ש"פ	ש"פ	ש"פ	ש"פ	
1,200	1,200	1,200	50				3,800	אשכול - רמת נגב	
600	600	600					3,500	בית שאן - בקעה	
500	400	400	50				1,300	גליל - עמק יזרעאל	
300	300	500	250				430	חדרה, משולש	
600	800	700	200				400	לכיש, חוף אשקלון	
1,500	1,500	1,500					20,700	ערבה - אילות	
								רמה"ג, גליל עליון	
800	800	900	250				200	שדות נגב - מרחבים	
500	500	1,000					690	שפלה	
6,000	6,100	6,800	-	800	-	-	31,020	סה"כ	
			380				840	2012	

היקף שטחי הפלפל עד חודשים אוגוסט – דצמבר הינו כ- 31,000 דונם בחממות. הצפי לרמת מחירים מאוזנת בכפוף למחירי הפלפל בשוק היצוא.

## תרשים 6.א.

### מחיר סיטונאי של פלפל אדום חממה – ממוצע שבועי (ש"ק"ג) שנים 2009-2013



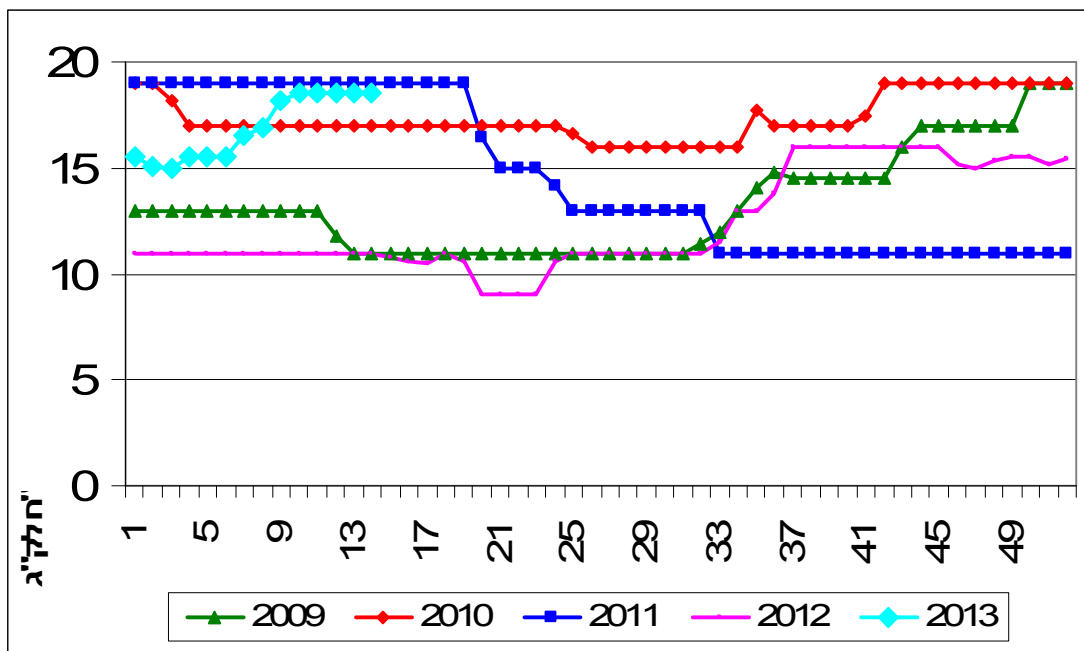
תרשים 6.א. מתאר את התפתחות מחיר סיטונאי של הפלפל בשנים 2009-2013 האחרונות כפי שנסקרו ע"י מועצת הצמחים בשוק צריפין.

**7.שום**  
**התפלגות מזרעים שום בדונם**

מלאי	שתילות בדונם עד מרץ	תקופה
		אזור
		אשכול - רמת נגב
	1,400	בית שאן - בקעה
	3,000	גליל - עמק יזרעאל
		חדרה, משולש
	200	לכיש, חוף אשקלון
		ערבה - אילות
	1,100	רמה"ג, גליל עליון
	200	שדות נגב - מרחבים
		שפלה
800	5,900	סה"כ

הקיף מזרעי השום השנה כ- 6,000 דונם ירידה של 40% בביצועים לעומת התקופה המקבילה אשתקד. צפי לרמת מחירים גבוהה.

**7.א. תרשים**  
**מחיר סיטונאי של שום – ממוצע שבועי (ש"ל לק"ג) שנים 2009-2013**



תרשים 7.א. מתאר את התפתחות מחיר סיטונאי של השום בשנים 2009-2013 האחרונות כפי שנסקרו ע"י מועצת הצמחים בשוק צריפין.

### 8. אבטיח

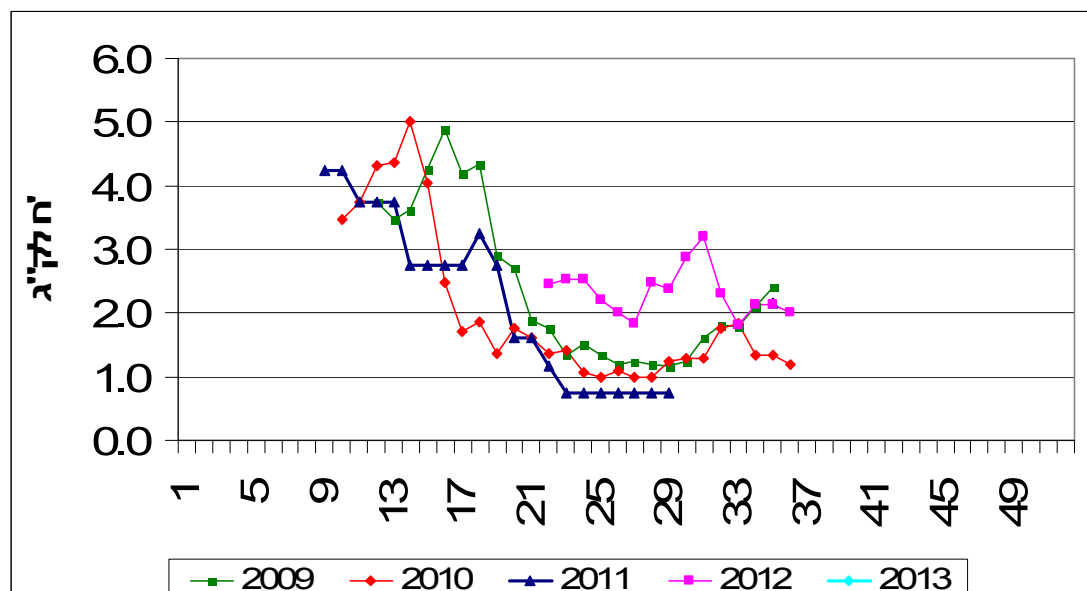
התפלגות שתילות אבטיח בדונם והתפלגות שיווק חודשית – טון

תחזית שיווק (טון)			שתילות בדונם			תקופה אזור
יוני	מאי	אפריל	מרץ	פברואר	עד ינואר	
						אשכול - רמת נגב
30,000	20,000			2,500	5,000	בית שאן - בקעה
			2,000			גליל - עמק יזרעאל
						חדרה, משולש
						לכיש, חוף אשקלון
	10,000	8,000		1,100	2,800	ערבה - אילות
						רמה"ג, גליל עליון
			2,000	600		שדות נגב - מרחבים
						שפלה
30,000	30,000	8,000	4,000	4,200	7,800	סה"כ
			3,000	4,950	5,600	2012

השנה נשתלו בחודשים דצמבר- פברואר כ- 12,000 דונם , באזור הערבה ובית שאן והנגב. עליה של 15% לעומת התקופה המקבילה אשתקד. השיווקים יחלו בחודש מרץ – מאי . צפי לרמת מחירים גבוהה .

### תרשים 8.א.

מחיר סיטונאי של אבטיח – ממוצע שבועי (ש"ל לק"ג) שנים 2009-2013



תרשים 8.א. מתאר את התפתחות מחיר סיטונאי של האבטיח בשנים 2009-2013 האחרונות כפי שנסקרו ע"י מועצת הצמחים בשוק צריפין.