



ענף הירקות
Vegetable Division



מועצת הצמחים
המועצה לייצור צמחים ולשיווקם
The Plants Production and Marketing Board

תחזית שיווק וירקות

תחזית שיווק וירקות

ספטמבר - נובמבר 2012



שתילות/מזרעים לחודשים
עד אוגוסט 2012

תוכן העניינים

פתיח

- 1.השוואת מחירי ירקות **סיטוני** חודשים יולי 2012 – אוגוסט 2012 (ש"ח לק"ג).
- 2.השוואת מחירי ירקות **סיטוני** חודשים אוגוסט 2011 – אוגוסט 2012 (ש"ח לק"ג).
- 3.השוואת מחירי ירקות **קמעונאי** חודשים יוני 2012 – יולי 2012 (ש"ח לק"ג).
- 4.השוואת מחירי ירקות **קמעונאי** חודשים יולי 2011 – יולי 2012 (ש"ח לק"ג).
- 5.השוואת מחירי ירקות **קמעונאי** לעומת מחיר **סיטוני** - חודש יולי 2012 בש"ח לק"ג.
- 6.תרשים השוואת מדד מחירים חודשי לצרכן ומדד מחירים סיטוני של ירקות - שנים 2005-2012 (מדד באחוזים בסיס = ממוצע 2005).

תחזית שיווק

1. בצל
2. חצילים
3. כרוב
4. מלפפון
5. עגבנייה
6. פלפל
7. שום

אנו מתכבדים להגיש את תחזית שיווק של מזרעי/שתילות עד יולי 2012 אשר ישווקו בחודשים אוגוסט – אוקטובר הנתונים הבאים נאספו מהשטח ע"י רכזי המועצה, הסקירה היומית של מחירי הירקות בשוק צריפין ומנתוני השיווק שמרוכזים בענף הירקות. נתונים אלה מעובדים במועצת הצמחים- ענף הירקות לדוח מרכז ומפורט שפורסם בשולחנות המגדלים הרלוונטיים ובאתר המועצה.

לתשומת לב:

הנתונים המופיעים בתחזית זו, מבוססים על מידע שנמסר או שנאסף ע"י המועצה ובגלל מורכבות העניין, ישנה אפשרות שמידע זה אינו שלם. כמו כן, תחזית זו מושפעת מתנאים ונתונים שונים שעלולים להשתנות ולשנות נתונים ו/או את האמור בתחזית זו. מדובר בתנאים כגון: מזג אוויר, מחלות, גלי הנבה, אזורי גידול, עונות גידול וכו'. לאור זאת, יש לקחת את הנתונים והאמור בתחזית זו בזהירות ובעירבון מוגבל. אין בתחזית זו כדי להטיל על מועצת הצמחים – ענף הירקות או מי מעובדיה ו/או שלוחיה כל אחריות בקשר לאמור ו/או לאמיתות האמור בתחזית זו ואין לפרשה כהתחייבות לקיומו של נתון כלשהו בעתיד.

אלי דנינו

מנהל מידע – ענף ירקות

אברהם ארליך (נונה)

מנהל ענף ירקות

1. השוואת מחירי ירקות **סיטוני** חודשים יולי 2012 – אוגוסט 2012 (ש לק"ג).

שם ירק	אוגוסט-11	אוגוסט-12	% שינוי
אבטיח	2.15	2.20	3%
בטטות	4.25	9.61	126%
בטטות איכות מעולה		14.18	
בצל אדום	2.49	2.50	0%
בצל יבש	1.10	1.50	36%
בצל ירוק	4.42	7.67	74%
בצל ריברטייד	1.60	2.38	49%
ברוקולי באריזה קמעונאית	9.33	13.78	48%
גזר באריזה קמעונאית	2.76	3.82	38%
גזר בשקים	2.35	3.51	49%
דלורית	2.00	2.82	41%
דלעת	1.64	2.25	37%
חסה 8 יחידות	20.45	26.24	28%
חצילים	1.84	3.79	106%
חצילים איכות מעולה	2.86		
כרוב אדום	2.83	4.72	67%
כרוב לבן	1.61	4.52	180%
כרובית	4.16	5.07	22%
לוף	2.84	9.22	225%
מילון אננס	2.73		
מילון גליה מעולה	3.41		
מילון כתום	3.54	3.55	0%
מלפפונים חממה	2.04	3.12	53%
סלק	2.25	5.34	138%
עגבניות באשכולות	3.03	6.16	103%
עגבניות בהדליה	1.55	3.84	148%
עגבניות חממה	2.38	5.74	141%
עגבניות שרי	2.48		
עגבניות שרי באשכולות	3.49	6.99	100%
פלפל אדום איכות מעולה		8.92	
פלפל אדום חממה	3.33		
פלפל בהיר	3.01	5.70	89%
פלפל חריף	2.68	5.09	89%
פלפל כתום	3.70	8.92	141%
פלפל צהוב חממה	3.33	8.96	169%
פלפל קליפורני	2.79	5.66	103%
צנון	3.59	4.87	36%
קולורבי	4.01	8.34	108%
קישואים	4.81	5.69	18%
קישואים איכות מעולה	5.20		
שום	11.82	11.98	1%
שומר	6.50	6.08	-6%
שעועית ירוקה	11.89	9.50	-20%
תירס באריזה קמעונאית	4.35	5.70	31%
תירס עלים	2.39		

2. השוואת מחירי ירקות סיטוני חודשים אוגוסט 2011 – אוגוסט 2012 (ש לק"ג).

שם ירק	אוגוסט-11	אוגוסט-12	% שינוי
אבטיח	2.15	2.20	3%
בטטות	4.25	9.61	126%
בטטות איכות מעולה		14.18	
בצל אדום	2.49	2.50	0%
בצל יבש	1.10	1.50	36%
בצל ירוק	4.42	7.67	74%
בצל ריברסייד	1.60	2.38	49%
ברוקולי באריזה קמעונאית	9.33	13.78	48%
גזר באריזה קמעונאית	2.76	3.82	38%
גזר בשקים	2.35	3.51	49%
דלורית	2.00	2.82	41%
דלעת	1.64	2.25	37%
חסה 8 יחידות	20.45	26.24	28%
חצילים	1.84	3.79	106%
חצילים איכות מעולה	2.86		
כרוב אדום	2.83	4.72	67%
כרוב לבן	1.61	4.52	180%
כרובית	4.16	5.07	22%
לוף	2.84	9.22	225%
מילון אננס	2.73		
מילון גליה מעולה	3.41		
מילון כתום	3.54	3.55	0%
מלפפונים חממה	2.04	3.12	53%
סלק	2.25	5.34	138%
עגבניות באשכולות	3.03	6.16	103%
עגבניות בהדליה	1.55	3.84	148%
עגבניות חממה	2.38	5.74	141%
עגבניות שרי	2.48		
עגבניות שרי באשכולות	3.49	6.99	100%
פלפל אדום איכות מעולה		8.92	
פלפל אדום חממה	3.33		
פלפל בהיר	3.01	5.70	89%
פלפל חריף	2.68	5.09	89%
פלפל כתום	3.70	8.92	141%
פלפל צהוב חממה	3.33	8.96	169%
פלפל קליפורני	2.79	5.66	103%
צנון	3.59	4.87	36%
קולורבי	4.01	8.34	108%
קישואים	4.81	5.69	18%
קישואים איכות מעולה	5.20		
שום	11.82	11.98	1%
שומר	6.50	6.08	-6%
שעועית ירוקה	11.89	9.50	-20%
תירס באריזה קמעונאית	4.35	5.70	31%
תירס עלים	2.39		
תפוא"ד אדום באריזה קמעונאית	3.56	3.16	-11%
תפוא"ד אדום באריזה קמעונאית מעולה	2.86	3.51	
תפוא"ד אדום בשקים	2.86	2.81	-2%
תפוא"ד באריזה קמעונאית	2.84	2.81	-1%
תפוא"ד באריזה קמעונאית לבן איכות מעולה	2.60	3.21	
תפוא"ד שקים	2.60	2.51	-3%

3. השוואת מחירי ירקות **קמעונאי** חודשים יוני 2012 – יולי 2012 (ש לק"ג).

מחיר קמעונאי ש לק"ג				
ירק	יולי-11	יולי-12	שינוי ב%	הערות
שעועית ירוקה	13.01	13.61	5%	ק"ג 1
גזר	4.20	3.95	-6%	ק"ג 1
פלפל ירוק	6.55	6.92	6%	ק"ג 1
עגבניות עגולות רגילות	3.66	4.97	36%	ק"ג 1
עגבניות - שרי	8.67	9.89	14%	ק"ג 1
מלפפונים	3.69	4.76	29%	ק"ג 1
חסה רגילה ערבית	4.12	4.71	14%	ראש בימני
כחוב לבן	3.17	3.66	15%	ק"ג 1
כחבית	6.74	7.50	11%	ק"ג 1
חצילים	4.78	4.36	-9%	ק"ג 1
קישואים	5.26	6.58	25%	ק"ג 1
תפוחי אדמה	4.22	3.67	-13%	ק"ג 1
בצל יבש	2.94	2.95	0%	ק"ג 1
תירס קלחים	6.68	6.98	4%	ק"ג 1
מלונים - גליה	5.02	-	-	ק"ג 1
אבטיח	2.81	3.18	13%	ק"ג 1
שימורי אפונת גינה	7.02	6.66	-5%	כ-335 גרם
שימורי תירס גרעינים	6.30	6.29	0%	גרם 335
רסק עגבניות	1.98	1.84	-7%	גרם 100
סלט חצילים	14.94	14.45	-3%	גרם 500

מקור: לשכה מרכזית לסטטיסטיקה

4. השוואת מחירי ירקות **קמעונאי** חודשים יולי 2011 – יולי 2012 (שם לק"ג).

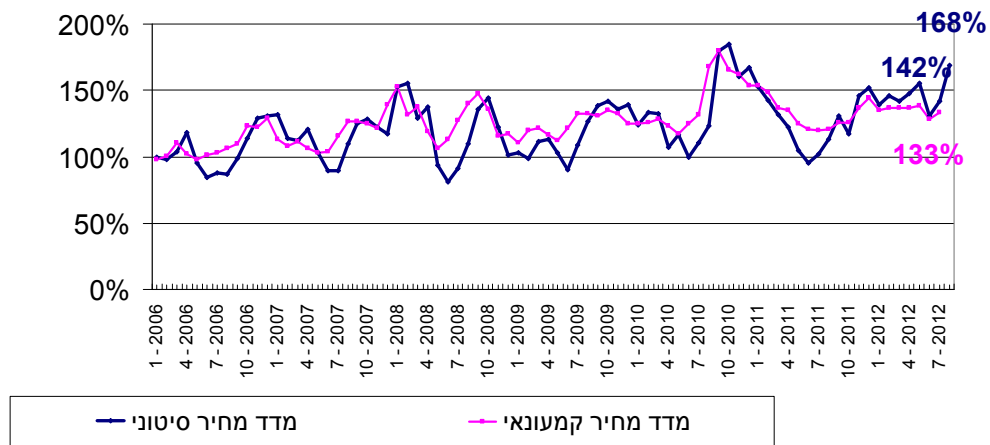
מחיר קמעונאי שם לק"ג				
ירק	יולי-11	יולי-12	שינוי ב%*	הערות
שעועית ירוקה	13.01	13.61	5%	ק"ג 1
גזר	4.20	3.95	-6%	ק"ג 1
פלפל ירוק	6.55	6.92	6%	ק"ג 1
עגבניות עגולות רגילות	3.66	4.97	36%	ק"ג 1
עגבניות - שרי	8.67	9.89	14%	ק"ג 1
מלפפונים	3.69	4.76	29%	ק"ג 1
חסה רגילה ערבית	4.12	4.71	14%	ראש בימני
כחוב לבן	3.17	3.66	15%	ק"ג 1
כחבית	6.74	7.50	11%	ק"ג 1
חצילים	4.78	4.36	-9%	ק"ג 1
קישואים	5.26	6.58	25%	ק"ג 1
תפוחי אדמה	4.22	3.67	-13%	ק"ג 1
בצל יבש	2.94	2.95	0%	ק"ג 1
תירס קלחים	6.68	6.98	4%	ק"ג 1
מלונים - גליה	5.02	-	-	ק"ג 1
אבטיח	2.81	3.18	13%	ק"ג 1
שימורי אפונת גינה	7.02	6.66	-5%	כ-335 גרם
שימורי תירס גרעינים	6.30	6.29	0%	גרם 335
רסק עגבניות	1.98	1.84	-7%	גרם 100
סלט חצילים	14.94	14.45	-3%	גרם 500

מקור: לשכה מרכזית לסטטיסטיקה

5. השוואת מחירי ירקות **קמעונאי** לעומת מחיר **סיטוני**-חודש יולי 2012 בש"ח לק"ג.

פער תיווך	מחיר קמעונאי ש"ח לק"ג	מחיר סיטוני ש"ח לק"ג	ירק	יחידה
43%	13.61	9.50	שעועית ירוקה	ק"ג 1
8%	3.95	3.66	גזר	ק"ג 1
22%	6.92	5.68	פלפל ירוק	ק"ג 1
-5%	4.97	5.25	עגבניות עגולות רגילות	ק"ג 1
41%	9.89	6.99	עגבניות - שרי	ק"ג 1
52%	4.76	3.12	מלפפונים	ק"ג 1
44%	4.71	3.28	חסה רגילה ערבית	ראש בינוני
-19%	3.66	4.52	כרוב לבן	ק"ג 1
48%	7.50	5.07	כרובית	ק"ג 1
15%	4.36	3.79	חצילים	ק"ג 1
16%	6.58	5.69	קישואים	ק"ג 1
30%	3.67	2.82	תפוחי אדמה	ק"ג 1
52%	2.95	1.94	בצל יבש	ק"ג 1
23%	6.98	5.70	תירס קלחים	ק"ג 1
-		3.55	מלונים - גליה	ק"ג 1

תרשים השוואת מדד מחירים חודשי לצרכן ומדד מחירים סיטוני של ירקות- שנים 2005- 2012 (מדד באחוזים בסיס = ממוצע 2005)



מדד הסיטוני חודש אוגוסט 2012 עומד בשיעור של 168% משנת הבסיס (ממוצע 2005) מנתוני ענף הירקות עולה כי מדד מחירי הירקות הסיטוני בחודש אוגוסט 2012 עלה בשיעור של 19% לעומת חודש יולי 2012, בחודש יולי עלה מדד המחיר הסיטוני של הירקות ב 0.8%. מדד מחיר הירקות לצרכן בחודש יולי 2012 עומד על 133% משנת הבסיס, מדד מחירי הירקות לצרכן בחודש יולי עלה בשיעור של 4% לעומת חודש יוני 2012.

**הערות כלליות:
1. צריכה נורמטיבית חודשית:**

צריכה נורמטיבית ממוצעת חודשית בטון	ירק
1,600	בטטות
9,000 (כולל יו"ש)	בצל
7,000	גזר
4,000	חצילים
5,000	כרוב
2,500	כרובית
9,000	מלפפונים
15,000	עגבניות
6,000	פלפל
2,500	קישואים
23,000	תפוא"ד

הערה: נתוני הצריכה החודשית הממוצעת, בהתאם לדיווחים המסוכמים במועצת הצמחים.

2. טבלת הגדרת רמות מחירים סיטונאיים בש"ח/לק"ג:

ממוצע	מקסימום	מינימום	12	11	10	9	8	7	6	5	4	3	2	1	
2.91	4.85	1.13	4.25	4.04	4.85	3.22	1.53	1.13	1.18	1.61	3.29	4.00			אבטיח
4.63	9.10	2.23	9.10							2.23	2.45	2.81	5.05	6.15	ארטישוק
6.26	8.74	4.32	6.72	5.00	5.04	5.28	5.96	8.74	8.69	6.91	6.43	6.55	5.48	4.32	בטטות
2.26	3.59	1.27	2.87	2.06	1.79	1.60	1.55	1.27	1.44	1.75	2.60	3.21	3.59	3.43	בצל
4.69	9.44	2.53	3.33	2.53	3.99	9.44	6.28	4.77	3.59	4.73	4.46	4.09	4.20	4.87	בצל ירוק
8.84	16.10	3.61	7.77	7.93	16.10	15.00	11.00	11.88	8.32	5.73	10.29	4.23	4.20	3.61	ברוקולי
2.55	4.12	1.71	3.01	3.74	4.12	3.68	2.66	1.89	1.84	1.86	1.94	2.01	2.15	1.71	גזר
4.22	7.71	1.43	4.56	3.48	4.10	1.83	1.43	1.87	2.25	4.46	7.71	6.42	7.45	5.13	דלורית
4.93	12.79	1.35	4.73	2.08	1.96	1.60	1.36	1.35	1.89	4.98	12.79	8.59	9.95	7.83	דלעת
19.83	37.56	15.30	17.36	19.16	23.21	37.56	23.25	17.95	16.36	15.30	17.18	17.39	15.70	17.55	חסה
2.50	3.02	1.76	2.72	2.34	2.64	3.02	2.94	2.58	1.81	2.08	2.40	2.90	2.79	1.76	חצילים
2.76	5.85	1.13	3.82	5.28	5.85	4.96	2.82	1.87	1.48	1.79	1.28	1.13	1.14	1.68	כרוב
3.29	6.33	1.50	3.67	2.48	3.34	6.33	4.27	3.62	2.74	2.37	4.15	2.67	2.39	1.50	כרובית
4.85	10.81	2.30	8.80	8.24	6.31	10.81	3.80	2.42	2.45	2.30	3.19	3.54	3.25	3.05	לופ
2.13	2.95	1.62	2.95	2.25						2.38	1.90	1.62	2.04	1.81	לפת
4.40	9.41	1.99	5.15	2.69	3.22	2.83	3.89	1.99	2.16	3.01	5.48	5.70	9.41	7.33	מילון
2.74	4.62	1.58	3.75	2.40	4.08	4.62	3.28	1.58	1.60	1.82	1.93	3.13	2.71	1.95	מלפפונים חממה
2.47	4.37	1.51	3.65	2.66	4.01	4.37	2.37	1.87	1.53	1.51	1.66	1.67	2.29	2.00	סלק
3.74	6.64	2.28	5.18	5.81	6.64	6.00	2.43	2.85	2.28	2.78	2.98	2.99	2.39	2.50	עגבניות
4.91	7.35	2.95	5.65	5.14	7.35	6.77	4.68	5.39	3.85	2.95	3.69	3.63	4.87	4.94	עגבניות שרי
5.06	6.98	3.60	5.50	5.31	6.98	6.75	4.03	3.67	3.60	4.77	5.16	5.41	5.12	4.39	פלפל
3.36	5.94	1.75	2.36	3.12	4.67	5.94	4.76	4.21	3.90	2.77	2.39	1.97	1.75	2.46	צנון
3.48	7.69	1.48	3.65	3.72	5.05	7.69	4.65	3.51	2.43	3.63	2.04	1.48	1.69	2.28	קולורבי
3.87	6.19	2.29	4.41	3.22	6.19	5.86	5.73	3.88	3.20	3.15	2.29	3.46	2.77	2.33	קישואים
17.36	19.00	16.00	19.00	19.00	18.14	17.06	16.18	16.00	16.73	17.00	17.00	17.00	17.00	18.24	שום
4.76	5.86	4.09								5.86	4.34	4.09			שום ירוק
3.26	5.05	1.37	3.14	4.63	5.05	4.00		4.75	4.26	3.53	2.22	1.52	1.37	1.44	שומר
8.74	16.45	4.89	8.57	11.08	16.45	15.34	7.50	5.50	4.89	5.75	7.15	7.59	8.23	6.88	שעועית
3.93	6.08	2.55	4.90	3.73	3.78	5.31	3.14	2.55	2.72	3.27	3.83		6.08	3.90	תירס
3.62	4.04	3.30	4.04	3.97	3.81	3.75	3.59	3.42	3.30	3.30	3.48	3.49	3.66	3.65	תפוא"ד

פרוט התחזית:

1. בצל

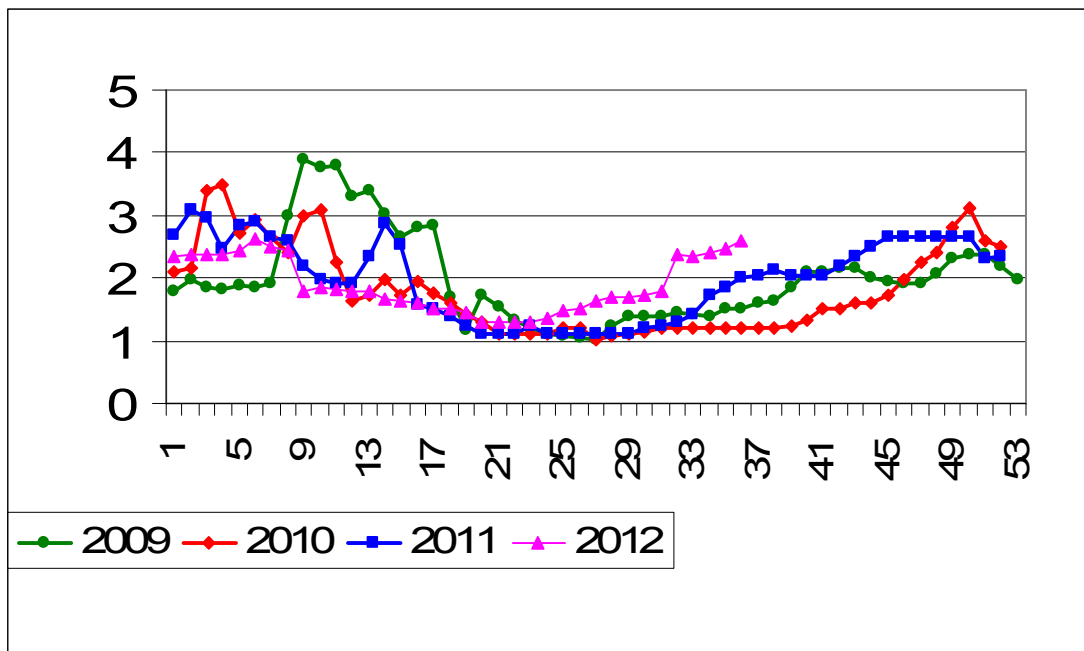
התפלגות מזרעי בצל בדונם והתפלגות שיווק חודשית – טון

תחזית שיווק (טון)		מזרעים בדונם	
ריברסייד	מכלוא (מלאי)	ריברסייד	זנים
	נכון ל- 26/08/12		אזור/תקופה
2,500	1,000	600	אשכול - רמת נגב
			בית שאן - בקעה
13,000	1,500	2,500	גליל - עמק יזרעאל
700		150	חדרה, משולש
7,000	500	1,500	לכיש, חוף אשקלון
			ערבה - אילות
13,500		2,500	רמה"ג, גליל עליון
12,000		2,500	שדות נגב - מרחבים
3,000		600	שפלה
51,700	3,000	10,350	סה"כ
		11,600	

בחודש אוגוסט החל שיווק של בצל מזן ריברסייד המיועד בחלקו לאיסוס שיווק בצל מזני מיכלוא צפוי לסתיים עד אמצע חודש ספטמבר . החל מחודש ספטמבר מתחילים המגדלים לנעוץ בצל מזני בית אלפא באזור בית שאן והערבה . צפי לרמת מחירים – מאוזנת עד גבוהה

תרשים 1.א.

מחיר סיטונאי של בצל – ממוצע שבועי (ש"ק"ג) שנים 2009-2012



תרשים 1.א מתאר את התפתחות מחיר סיטונאי של בצל בשנים 2009-2012 האחרונות כפי שנסקרו ע"י מועצת הצמחים בשוק צריפין (המחיר משקלל גם את שיווק הבצל מסוג ריברסייד בית אלפא).

2. חצילים

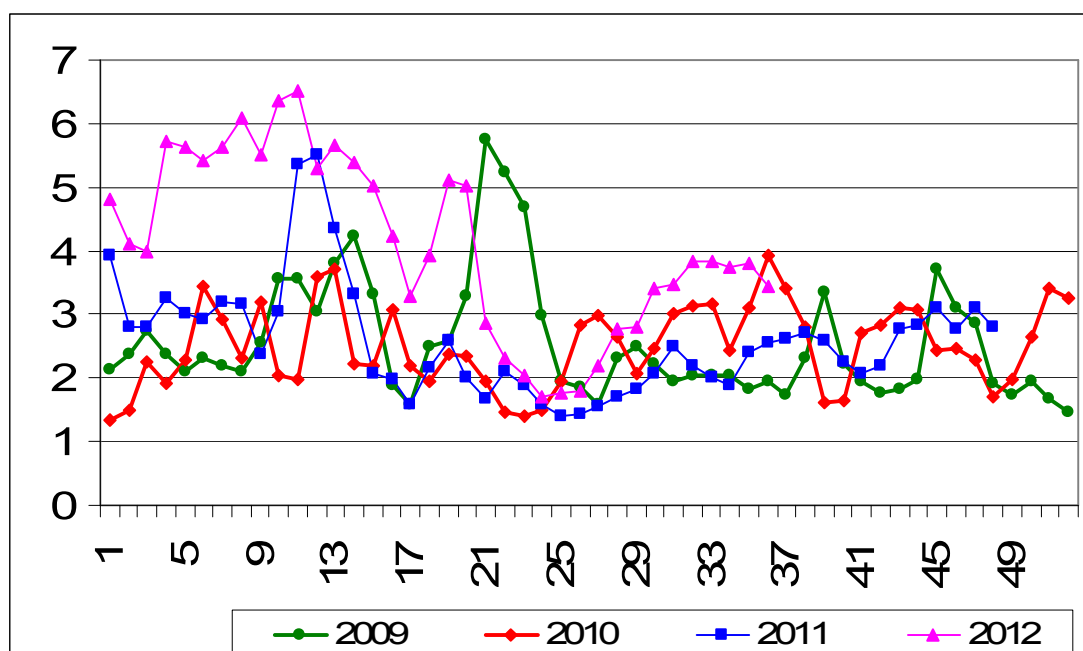
התפלגות שתילות חצילים בדונם והתפלגות שיווק חודשית – טון

תחזית שיווק (טון)							תקופה	
נובמבר	אוקטובר	ספטמבר	אוגוסט	יולי	חממות	עד יוני	ש"פ	אזור
חממות	ש"פ	חממות	ש"פ	חממות	ש"פ	חממות	ש"פ	
300	300	300					120	אשכול - רמת נגב
300			200					בית שאן - בקעה
300	300	300					250	גליל - עמק יזרעאל
300	500	300		50			180	חדרה, משולש
500	500	500		100			400	לכיש, חוף אשקלון
300			350					ערבה - אילות
								רמה"ג, גליל עליון
100	100	100					120	שדות נגב - מרחבים
3,000	3,000	3,000	150	200			1,200	שפלה
5,100	4,700	4,500	-	700		-	2,270	סה"כ
300	300	300						יו"ש
5,400	5,000	4,800						סה"כ כולל יו"ש
			400	450			2,320	2011

היקף שטחי החציל עד חודש יוני הינו כ- 2,270 דונם בשטחים פתוחים המיועדים לשיווק בחודשים ספטמבר - נובמבר. היקף שטחי החציל בחודשים יוני - אוגוסט זהה לתקופה המקבילה אשתקד. החלו שתילות חציל באזור הערבה והבקעה. צפי לרמת מחירים – מאוזנת עד גבוהה.

תרשים 2.א.

מחיר סיטונאי של חצילים – ממוצע שבועי (ש"ק"ג) שנים 2009-2012



תרשים 2.א. מתאר את התפתחות מחיר סיטונאי של חציל (חממה ושט"פ) בשנים 2009-2012 האחרונות כפי שנסקרו ע"י מועצת הצמחים בשוק צריפין.

3.כרוב

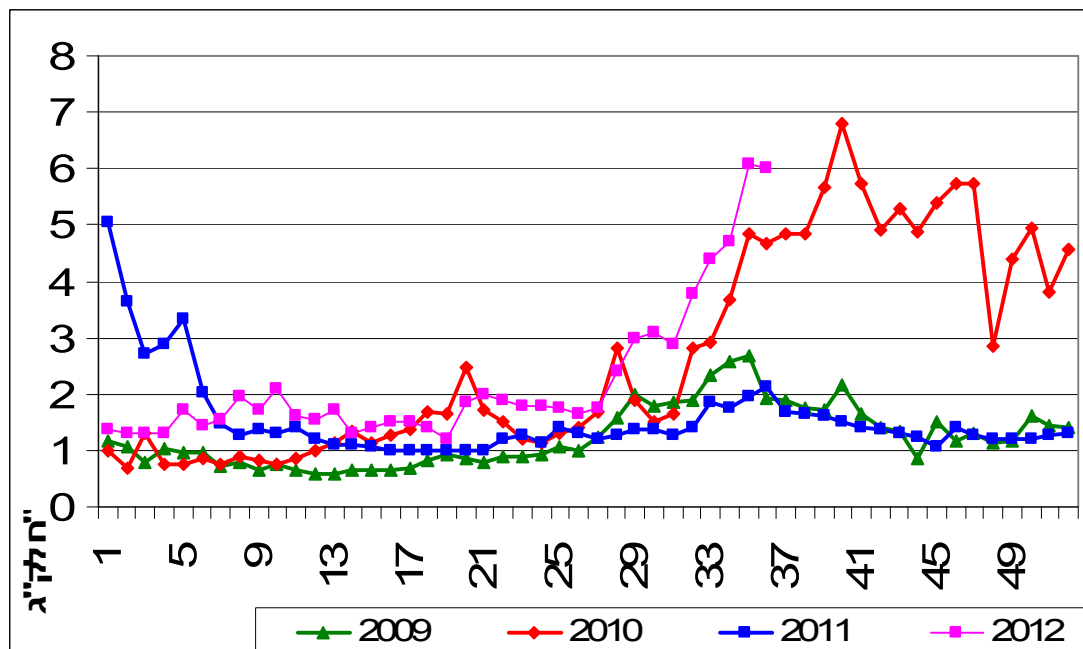
התפלגות שתילות כרוב בדונם והתפלגות שיווק חודשית – טון

תחזית שיווק (טון)			שתילות בדונם			תקופה
נובמבר	אוקטובר	ספטמבר	אוגוסט	יולי	עד יוני	אזור
100	100	80	20	20	20	אשכול - רמת נגב
						בית שאן - בקעה
200	200	120	50	50		גליל - עמק יזרעאל
500	500	280	150	150	70	חדרה, משולש
500	500	400	250	250	100	לכיש, חוף אשקלון
						ערבה - אילות
						רמה"ג, גליל עליון
3,000	3,100	2,500	700	700	245	שדות נגב - מרחבים
500	500	400	100	100	100	שפלה
4,800	4,900	3,780	1,270	1,270	535	סה"כ
150	150	150				יו"ש
			1,475	1,595		2011

היקף שטחי הכרוב בחודשים יוני –אוגוסט כ- 3,000 דונם , המיועדים לשיווק בחודשים יולי – ספטמבר. גידול הכרוב קיצי יקר בגלל הקושי הרב לגדלו בתנאי חום. צפוי מחסור בחודש ספטמבר, צפי לרמת מחירים גבוהה .

תרשים 3.א.

מחיר סיטונאי של כרוב לבן – ממוצע שבועי (ש"ל ק"ג) שנים 2009-2012



תרשים 3.א. מתאר את התפתחות מחיר סיטונאי של הכרוב בשנים 2009-2012 האחרונות כפי שנסקרו ע"י מועצת הצמחים בשוק צריפין

4. מלפפון

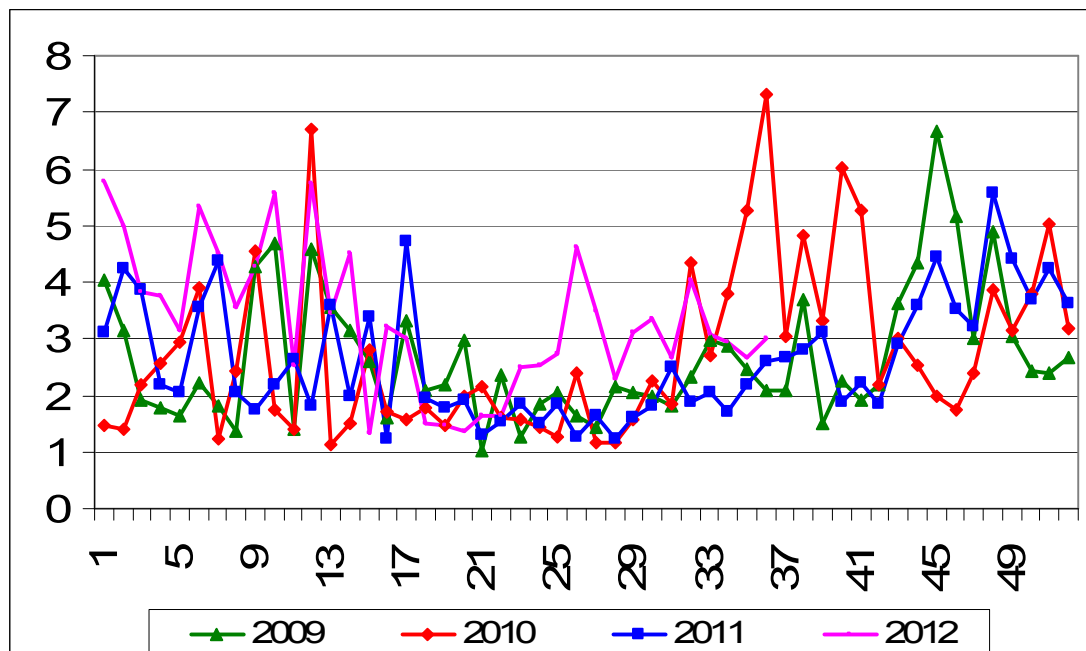
התפלגות שתילות מלפפון בדונם והתפלגות שיווק חודשית – טון

תחזית שיווק (טון)			שתילות בדונם				תקופה	
נובמבר	אוקטובר	ספטמבר	אוגוסט	יולי	עד יוני	אזור	ש"פ	
			ש"פ	ש"פ	ש"פ	ש"פ	ש"פ	
100	100	100	30	25	90	אשכול - רמת נגב		
						בית שאן - בקעה		
500	500	500	200	100	100	גליל - עמק יזרעאל		
7,000	7,000	7,000	1,000	1,200	1,400	חדרה, משולש		
100	100	100	40	40	120	לכיש, חוף אשקלון		
						ערבה - אילות		
80	80	80	30	30	60	רמה"ג, גליל עליון		
200	200	200	40	50	180	שדות נגב - מרחבים		
						שפלה		
7,980	7,980	7,980	1,240	1,395	1,950	סה"כ		
1,500	1,500	1,500				רש"פ		
9,480	9,480	9,480				סה"כ		
			350	1,325	1,190	1,825	2011	

טמפרטורות ומזג האוויר החם בתקופה הנוכחית גורמים לקשיים בגידול הבאים לידי ביטוי בפגיעה בחנטה ולפחיתה ביבולים, בנוסף לקשיים הרגילים איתם מתמודדים המגלים, מחלות קרקע ווירוסים לפיכך צפוייה תנודות במחירי המלפפון בחודש ספטמבר. צפי לרמת מחירים מאוזנת עד גבוהה.

תרשים 4.א.

מחיר סיטונאי של מלפפון – ממוצע שבועי (ש"ל לק"ג) שנים 2009-2012



תרשים 4.א. מתאר את התפתחות מחיר סיטונאי של המלפפון בשנים 2009-2012 האחרונות כפי שנסקרו ע"י מועצת הצמחים בשוק צריפין.

5.עגבנייה

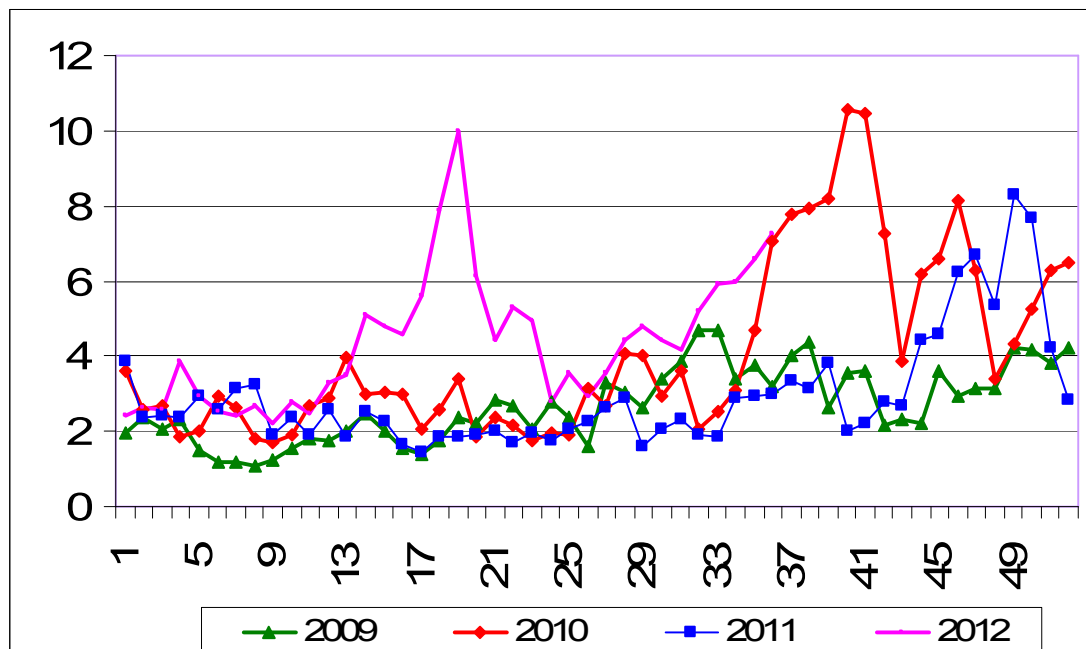
התפלגות שתילות עגבנייה בדונם והתפלגות שיווק חודשית –טון

תחזית שיווק (טון)			שתילות בדונם						תקופה
נובמבר	אוקטובר	ספטמבר	אוגוסט		יולי		עד יוני		אזור
			ש"פ	בית צמיחה	ש"פ	בית צמיחה	ש"פ	בית צמיחה	
8,000	7,000	6,000		2,500		2,500		3,500	אשכול - רמת נגב
				100					בית שאן - בקעה
1,000	1,000			120		50	150	30	גליל - עמק יזרעאל
1,000	1,000	600	150		150		1,000	170	חדרה, משולש
1,200	1,200	400		400		300		300	לכיש, חוף אשקלון
				350					ערבה - אילות
							200		רמה"ג, גליל עליון
2,500	2,500	2,250		500		1,000		1,500	שדות נגב - מרחבים
600	600	800					600	100	שפלה
14,300	13,300	10,050	150	3,970	150	3,850	1,950	5,600	סה"כ
300	300	300							רש"פ
				4,360	370	3,270	960	7,643	2011

סך שתילות חודשים יוני-אוגוסט כ – 9,450 דונם בתי צמיחה , ו כ- 2,100 דונם ש"פ. מחירי העגבנייה במהלך החודשים הקרובים יושפע מאוד מבעיות החנטה שהיו במהלך החודשים יוני-יולי. בעקבות הטמפרטורות הגבוהות בחודשים יולי – אוגוסט נפגעו שלוש תפרחות המתוכננות לשיווק בחודש הקרוב צפוי מחסור של עגבניות בשווקים לקראת החגים. הצפי לרמת מחירים גבוהה.

תרשים 5.א.

מחיר סיטונאי של עגבניות חממה – ממוצע שבועי (נ"ל לק"ג) שנים 2009-2012



תרשים 5.א. מתאר את התפתחות מחיר סיטונאי של העגבנייה בשנים 2009-2012 האחרונות כפי שנסקרו ע"י מועצת הצמחים בשוק צריפין.

6.פלפל

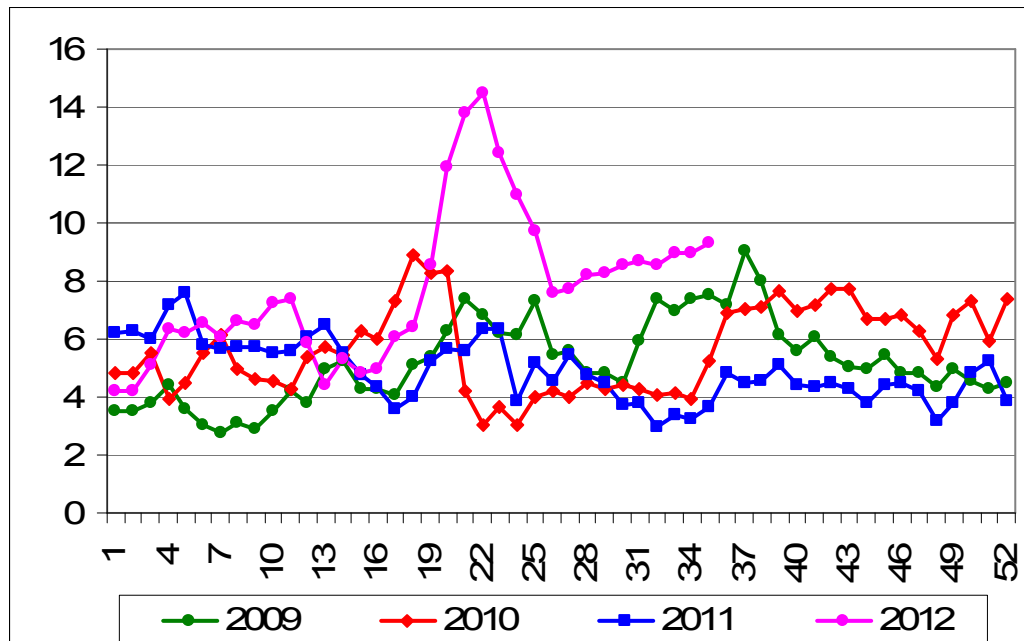
התפלגות שתילות פלפל בדונם והתפלגות שיווק חודשית – טון

תחזית שיווק (טון)			שתילות בדונם				תקופה	
נובמבר	אוקטובר	ספטמבר	אוגוסט	יולי	עד יוני	ש"פ	בית צמיחה	אזור
			ש"פ	בית צמיחה	ש"פ	בית צמיחה	ש"פ	בית צמיחה
1,400	1,200	1,200	1,500	1,200	850			אשכול - רמת נגב
			2,000					בית שאן - בקעה
400	400	300	500		220			גליל - עמק יזרעאל
900	900	1,100	60		540	370		חדרה, משולש
800	800	700	100		200	300		לכיש, חוף אשקלון
1,000			12,500					ערבה - אילות
								רמה"ג, גליל עליון
800	800	900			900			שדות נגב - מרחבים
1,000	1,000	1,000	70		40	690		שפלה
6,300	5,100	5,200	-	16,730	-	1,200	1,000	סה"כ
			17,500		1,420	160	3,150	2011

החלו השתילות החורפיות באזור הערבה והבקעה .
 רמת הביצועים זהה לתקופה המקבילה אשתקד , עקב טמפרטורות החום הגבוהות
 בחדשים יוני – יולי תהיה פחיתה ביבול .
 הצפי לרמת מחירים גבוהה .

תרשים 6.א.

מחיר סיטונאי של פלפל אדום חממה – ממוצע שבועי (ש"ק"ג) שנים 2009-2012

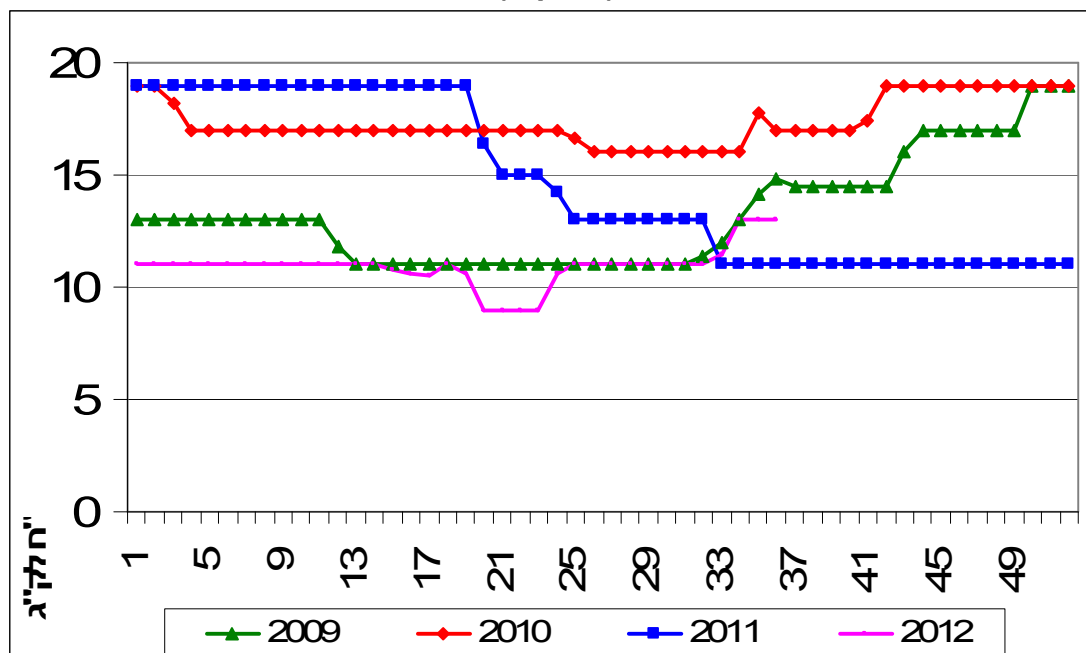


תרשים 6.א. מתאר את התפתחות מחיר סיטונאי של הפלפל בשנים 2009-2012 האחרונות
 כפי שנסקרו ע"י מועצת הצמחים בשוק צריפין.

7.שום
התפלגות מזרעים שום בדונם

מלאי	שתילות בדונם עד אוגוסט	תקופה
		אזור
		אשכול - רמת נגב
	2,000	בית שאן - בקעה
	4,600	גליל - עמק יזרעאל
		חדרה, משולש
		לכיש, חוף אשקלון
		ערבה - אילות
	1,700	רמה"ג, גליל עליון
	1,200	שדות נגב - מרחבים
		שפלה
כ- 6000 טון	9,500	סה"כ

תרשים 7.א.
מחיר סיטונאי של שום – ממוצע שבועי (ש"ח לק"ג) שנים 2009-2012



תרשים 7.א. מתאר את התפתחות מחיר סיטונאי של השום בשנים 2009-2012 האחרונות כפי שנסקרו ע"י מועצת הצמחים בשוק צריפין.