



ענף הירקות
Vegetable Division



מועצת הצמחים
המועצה לייצור צמחים ולשיווקם
The Plants Production and Marketing Board

תחזית שיווק וירקות

תחזית שיווק ירקות

נובמבר - ינואר 2013



שתילות/מזרעים לחודשים
עד אוקטובר 2013

תוכן העניינים

פתיח

- 1.השוואת מחירי ירקות **סיטוני** חודשים ספטמבר 2013 – אוקטובר 2013 (ש לק"ג).
- 2.השוואת מחירי ירקות **סיטוני** חודשים אוקטובר 2012 – אוקטובר 2013 (ש לק"ג).
- 3.השוואת מחירי ירקות **קמעונאי** חודשים ספטמבר 2013 – אוקטובר 2013 (ש לק"ג).
- 4.השוואת מחירי ירקות **קמעונאי** חודשים אוקטובר 2012 – אוקטובר 2013 (ש לק"ג).
- 5.השוואת מחירי ירקות **קמעונאי** לעומת מחיר **סיטוני**- חודש אוקטובר 2013 (ש לק"ג).
- 6.תרשים השוואת מדד מחירים חודשי לצרכן ומדד מחירים סיטוני של ירקות - שנים 2005-2013 (מדד באחוזים בסיס = ממוצע 2005).

תחזית שיווק

1. [בצל](#)
2. [חצילים](#)
3. [כרוב](#)
4. [מלפפון](#)
5. [עגבנייה](#)
6. [פלפל](#)
7. [שום](#)

אנו מתכבדים להגיש את תחזית שיווק של מזרעי/שתילות עד אוקטובר 2013 אשר ישווקו בחודשים נובמבר – ינואר הנתונים הבאים נאספו מהשטח ע"י רכזי המועצה, הסקירה היומית של מחירי הירקות בשוק צריפין ומנתוני השיווק שמרוכזים בענף הירקות. נתונים אלה מעובדים במועצת הצמחים- ענף הירקות לדוח מרכז ומפורט שפורסם בשולחנות המגדלים הרלוונטיים ובאתר המועצה.

לתשומת לב:

הנתונים המופיעים בתחזית זו, מבוססים על מידע שנמסר או שנאסף ע"י המועצה ובגלל מורכבות העניין, ישנה אפשרות שמידע זה אינו שלם. כמו כן, תחזית זו מושפעת מתנאים ונתונים שונים שעלולים להשתנות ולשנות נתונים ו/או את האמור בתחזית זו. מדובר בתנאים כגון: מזג אוויר, מחלות, גלי הנבה, אזורי גידול, עונות גידול וכו'. לאור זאת, יש לקחת את הנתונים והאמור בתחזית זו בזהירות ובעירבון מוגבל. אין בתחזית זו כדי להטיל על מועצת הצמחים – ענף הירקות או מי מעובדיה ו/או שלוחיה כל אחריות בקשר לאמור ו/או לאמיתות האמור בתחזית זו ואין לפרשה כהתחייבות לקיומו של נתון כלשהו בעתיד.

אלי דנינו
מנהל מידע – ענף ירקות

אברהם ארליך (נונה)
מנהל ענף ירקות

1. השוואת מחירי ירקות סיטוני חודשים ספטמבר 2013 – אוקטובר 2013 (נ"ל לק"ג).

שם ירק	ספטמבר-13	אוקטובר-13	% שינוי
בטטות	4.04	3.67	-9%
בטטות איכות מעולה	7.50	6.67	-11%
בצל אדום	3.29	4.41	34%
בצל ירוק	5.01	4.49	-10%
בצל ריברסייד	2.90	3.54	22%
ברוקולי באריזה קמעונאית	12.44	11.35	-9%
גזר באריזה קמעונאית	4.12	3.98	-3%
גזר בשקים	3.72	3.60	-3%
דלורית	2.60	2.60	0%
דלעת	1.84	1.80	-2%
חסה 8 יחידות	26.69	26.65	0%
חצילים	3.66	3.69	1%
כרוב אדום	3.29	3.52	7%
כרוב לבן	1.68	2.50	49%
כרובית	4.41	3.88	-12%
לוף	6.43	5.59	-13%
מילון אננס	2.60		
מילון גליה מעולה	3.93	6.72	71%
מילון כתום	3.61	5.70	58%
מלפפונים חממה	4.48	3.57	-20%
עגבניות באשכולות	3.47	8.12	134%
עגבניות בהדליה	6.00		
עגבניות חממה	2.96	7.18	143%
עגבניות שרי באשכולות	4.51	8.99	99%
פלפל אדום איכות מעולה	5.55	6.85	23%
פלפל בהיר	4.93	5.96	21%
פלפל חריף	5.71	5.56	-3%
פלפל ירוק מאורך-	4.26	4.68	10%
פלפל ירוק מזני בלוקי	4.38	5.02	15%
פלפל כתום	7.63	9.11	19%
פלפל צהוב איכות מעולה	5.80	7.89	36%
צנון	4.06	4.27	5%
קישואים איכות מעולה	5.89	5.51	-6%
שום	15.69	18.83	20%
שומר	5.78	6.68	15%
שעועית ירוקה	10.00	12.26	23%
תירס באריזה קמעונאית	4.75	4.75	0%
תפוא"ד אדום באריזה קמעונאית	5.30	5.34	1%
תפוא"ד אדום באריזה קמעונאית איכות מעולה	5.85	5.87	0%
תפוא"ד אדום בשקים	4.90	4.98	2%
תפוא"ד באריזה קמעונאית	4.70	4.74	1%
תפוא"ד באריזה קמעונאית לבן איכות מעולה	4.90	4.94	1%
תפוא"ד שקים	4.30	4.38	2%

2. השוואת מחירי ירקות סיוני חודשים אוקטובר 2012 – אוקטובר 2013 (ש לק"ג).

שם ירק	אוקטובר-12	אוקטובר-13	% שינוי
בטטות	3.36	3.67	9%
בטטות איכות מעולה	6.22	6.67	7%
בצל אדום	3.36	4.41	31%
בצל באריזה קמעונאית	3.56		
בצל ירוק	6.36	4.49	-29%
בצל ריברסייד	3.48	3.54	2%
ברוקולי באריזה קמעונאית	13.32	11.35	-15%
גזר באריזה קמעונאית	4.53	3.98	-12%
גזר בשקים	4.10	3.60	-12%
דלורית	2.90	2.60	-10%
דלעת	2.60	1.80	-31%
חסה 8 יחידות	23.16	26.65	15%
חצילים		3.69	
חצילים איכות מעולה	3.38		
כרוב אדום	5.72	3.52	-39%
כרוב לבן	2.89	2.50	-13%
כרובית	3.32	3.88	17%
לוף	17.63	5.59	-68%
לפת איכות מעולה	5.25		
מילון גליה מעולה	3.93	6.72	71%
מילון כתום	2.40	5.70	137%
מלפפונים חממה	4.09	3.57	-13%
סלק	4.06		
עגבניות באשכולות	5.24	8.12	55%
עגבניות בהדליה	2.57	6.00	133%
עגבניות חממה	4.53	7.18	58%
עגבניות שרי באשכולות	7.38	8.99	22%
פלפל אדום איכות מעולה	8.33	6.85	-18%
פלפל בהיר	7.05	5.96	-15%
פלפל חריף	6.00	5.56	-7%
פלפל ירוק מאורך-		4.68	
פלפל ירוק מזני בלוקי		5.02	
פלפל כתום	8.46	9.11	8%
פלפל צהוב איכות מעולה		7.89	
פלפל צהוב חממה	8.41		
פלפל קליפורני	5.59		
צנון	5.33	4.27	-20%
קולורבי	4.99		
קישואים	6.65		
קישואים איכות מעולה		5.51	
שום	16.00	18.83	18%
שומר	6.13	6.68	9%
שעועית ירוקה	9.47	12.26	29%
תירס באריזה קמעונאית	5.40	4.75	-12%
תפוא"ד אדום באריזה קמעונאית	3.16	5.34	69%
תפוא"ד אדום באריזה קמעונאית איכות מעולה	3.70	5.87	59%
תפוא"ד אדום בשקים	2.81	4.98	77%
תפוא"ד באריזה קמעונאית	3.29	4.74	44%
תפוא"ד באריזה קמעונאית לבן איכות מעולה	3.65	4.94	36%
תפוא"ד שקים	2.99	4.38	46%

3. השוואת מחירי ירקות **קמעונאי** חודשים ספטמבר 2013 – אוקטובר 2013 (ש לק"ג).

מחיר קמעונאי ש לק"ג				ירק
הערות	שינוי ב%	אוקטובר-13	ספטמבר-13	
ק"ג 1	4%	17.88	17.17	שועית ירקה
ק"ג 1	0%	5.16	5.17	גזר
ק"ג 1	10%	8.29	7.52	פלפל ירוק
ק"ג 1	70%	7.43	4.36	עגבניות עגולות רגילות
ק"ג 1	30%	12.52	9.63	עגבניות - שרי
ק"ג 1	2%	5.68	5.55	מלפפונים
ראש בימוני	2%	5.37	5.24	חסה רגילה ערבית
ק"ג 1	14%	4.18	3.68	כחב לבן
ק"ג 1	0%	8.15	8.17	כחבית
ק"ג 1	1%	5.48	5.44	חצילים
ק"ג 1	3%	8.05	7.81	קישואים
ק"ג 1	2%	5.40	5.29	תפוחי אדמה
ק"ג 1	19%	4.56	3.82	בצל יבש
ק"ג 1	1%	7.42	7.34	תירס קלחים
ק"ג 1	17%	6.38	5.47	מלונים - גליה
ק"ג 1		-	-	אבטיח
כ-335 גרם	7%	7.70	7.17	שימרי אפונת גינה
335 גרם	-1%	7.69	7.76	שימרי תירס גרעינים
100 גרם				רסק עגבניות
500 גרם	2%	14.92	14.59	סלט חצילים

מקור: לשכה מרכזית לסטטיסטיקה

4. השוואת מחירי ירקות **קמעונאי** חודשים אוקטובר 2012 – אוקטובר 2013 (ש לק"ג).

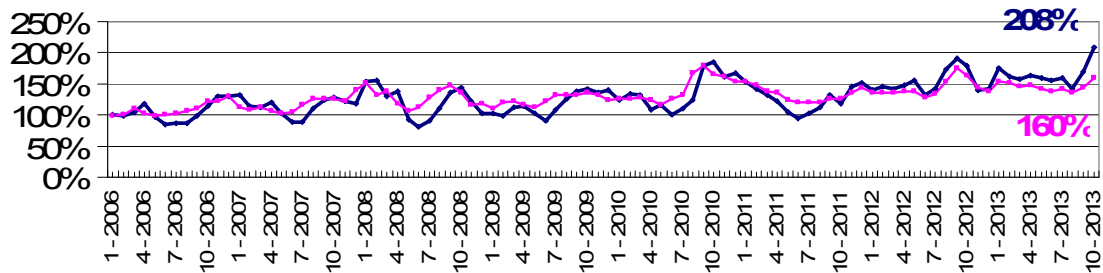
מחיר קמעונאי ש לק"ג				ירק
הערות	שינוי ב%	אוקטובר-13	אוקטובר-12	
ק"ג 1	6%	17.88	16.90	שעועית ירוקה
ק"ג 1	-12%	5.16	5.85	גזר
ק"ג 1	-5%	8.29	8.76	פלפל ירוק
ק"ג 1	8%	7.43	6.87	עגבניות עגולות רגילות
ק"ג 1	0%	12.52	12.52	עגבניות - שרי
ק"ג 1	-11%	5.68	6.38	מלפפונים
ראש בימני	3%	5.37	5.20	חסה רגילה ערבית
ק"ג 1	-39%	4.18	6.86	כרוב לבן
ק"ג 1	7%	8.15	7.61	כרובית
ק"ג 1	0%	5.48	5.47	חצילים
ק"ג 1	-12%	8.05	9.15	קישואים
ק"ג 1	22%	5.40	4.43	תפוחי אדמה
ק"ג 1	5%	4.56	4.33	בצל יבש
ק"ג 1	-3%	7.42	7.62	תירס קלחים
ק"ג 1	-1%	6.38	6.42	מלונים - גליה
ק"ג 1	-	-	-	אבטיח
כ-335 גרם	14%	7.70	6.77	שימורי אפונת גינה
גרם 335	17%	7.69	6.58	שימורי תירס גרעינים
גרם 100	-	-	1.96	רסק עגבניות
גרם 500	-4%	14.92	15.57	סלט חצילים

מקור: לשכה מרכזית לסטטיסטיקה

5. השוואת מחירי ירקות **קמעונאי** לעומת מחיר **סיטוני**-חודש אוקטובר 2013 (שלק"ג).

פער תיווך	מחיר קמעונאי ש"ל לק"ג	מחיר סיטוני ש"ל לק"ג	ירק	יחידה
46%	17.88	12.26	שעועית יחקה	ק"ג 1
36%	5.16	3.79	גזר	ק"ג 1
39%	8.29	5.96	פלפל יחוק	ק"ג 1
5%	7.43	7.10	עגבניות עגולות רגילות	ק"ג 1
39%	12.52	8.99	עגבניות - שרי	ק"ג 1
59%	5.68	3.57	מלפפונים	ק"ג 1
61%	5.37	3.33	חסה רגילה ערבית	ראש בינוני
67%	4.18	2.50	כחב לבן	ק"ג 1
110%	8.15	3.88	כחבית	ק"ג 1
49%	5.48	3.69	חצילים	ק"ג 1
46%	8.05	5.51	קישואים	ק"ג 1
11%	5.40	4.86	תפוחי אדמה	ק"ג 1
29%	4.56	3.54	בצל יבש	ק"ג 1
56%	7.42	4.75	תירס קלחים	ק"ג 1
3%	6.38	6.21	מלונים - גליה	ק"ג 1

6. תרשים השוואת מדד מחירים חודשי לצרכן ומדד מחירים סיטוני של ירקות-
שנים 2005-2013 (מדד באחוזים בסיס = ממוצע 2005)



מדד הסיטוני חודש אוקטובר 2013 עומד בשיעור של 208% משנת הבסיס (ממוצע 2005). מנתוני ענף הירקות עולה כי מדד מחירי הירקות הסיטוני בחודש אוקטובר 2013 עלה בשיעור של 23% לעומת חודש ספטמבר 2013. מדד מחירי הירקות לצרכן בחודש אוקטובר 2013 עומד בשיעור של 160% משנת הבסיס, מדד מחירי הירקות לצרכן בחודש אוקטובר עלה בשיעור של 12% לעומת חודש ספטמבר 2013.

הערות כלליות:
1. צריכה נורמטיבית חודשית:

צריכה נורמטיבית ממוצעת חודשית בטון	ירק
1,600	בטטות
9,000 (כולל יו"ש)	בצל
7,000	גזר
4,000	חצילים
5,000	כרוב
2,500	כרובית
9,000	מלפפונים
15,000	עגבניות
6,000	פלפל
2,500	קישואים
23,000	תפוא"ד

הערה: נתוני הצריכה החודשית הממוצעת, בהתאם לדיווחים המסוכמים במועצת הצמחים.

פרוט התחזית:

1. בצל

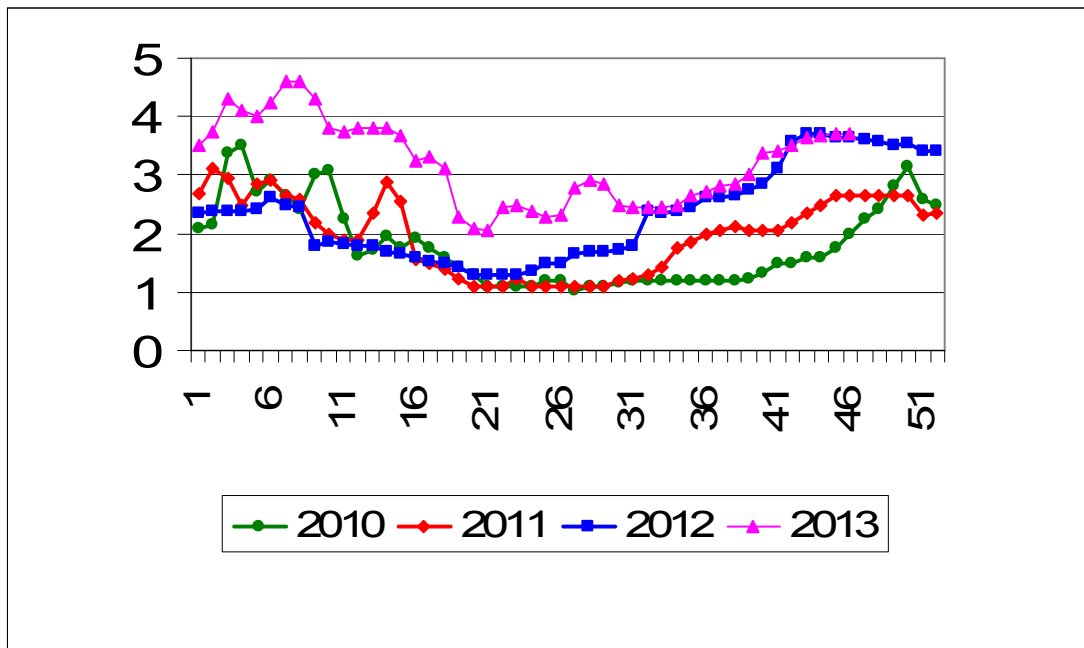
התפלגות מזרעי בצל בדונם והתפלגות שיווק חודשית – טון

תחזית שיווק (טון)		מזרעים בדונם		זנים
בית אלפא	ריברסייד (מלאי)	אורי	בית אלפא	
				אזור/תקופה
				אשכול - רמת נגב
		2,900	2,100	בית שאן - בקעה
		800		גליל - עמק יזרעאל
				חדרה, משולש
				לכיש, חוף אשקלון
		150	1,600	ערבה - אילות
				רמה"ג, גליל עליון
		100	1,400	שדות נגב - מרחבים
		300		שפלה
28,000	18,000	4,250	5,100	סה"כ
		3,000	5,300	2012

אספקת בצל בחודש – נובמבר – ינואר 2014 הינה מזן ריברסייד .
 החל מאמצע דצמבר ישווק בצל בית-אלפא .
 הצריכה הממוצעת בחודש הינו 9,000 טונות.
 השנה יש הגדלה של 30% בנעיצות בצל אורי .
 קיים בצל יבוא בשוק באיכות נמוכה.
 ישנה נגיעות נמוכה של זבוב הבצל באזור הצפון .
 צפויה אספקה סדירה של בצל, צפי לרמת מחירים גבוהה .

תרשים 1.א.

מחיר סיטונאי של בצל – ממוצע שבועי (ש"ח לק"ג) שנים 2010-2013



תרשים 1.א מתאר את התפתחות מחיר סיטונאי של בצל בשנים 2010-2013 האחרונות כפי שנסקרו ע"י מועצת הצמחים בשוק צריפין (המחיר משקלל גם את שיווק הבצל מסוג ריברסייד בית אלפא).

2. חצילים

התפלגות שתילות חצילים בדונם והתפלגות שיווק חודשית – טון

תחזית שיווק (טון)			תקופה				
ינואר	דצמבר	נובמבר	אוקטובר	ספטמבר	עד אוגוסט	אזור	
			ש"פ	ש"פ	ש"פ		
200	200	300		350	200	אשכול - רמת נגב	
400	400	100			200	בית שאן - בקעה	
200	200	150			130	גליל - עמק יזרעאל	
300	300	300			400	חדרה, משולש	
200	800	800			800	לכיש, חוף אשקלון	
600	300		150	650		ערבה - אילות	
						רמה"ג, גליל עליון	
50				30		שדות נגב - מרחבים	
2,500	3,000	3,000	40	100	1,500	שפלה	
4,450	5,200	4,650	190	1,130	500	סה"כ	
300	300	300				יו"ש	
4,750	5,500	4,950				סה"כ כולל יו"ש	
				400	750	350	2012
							2,770

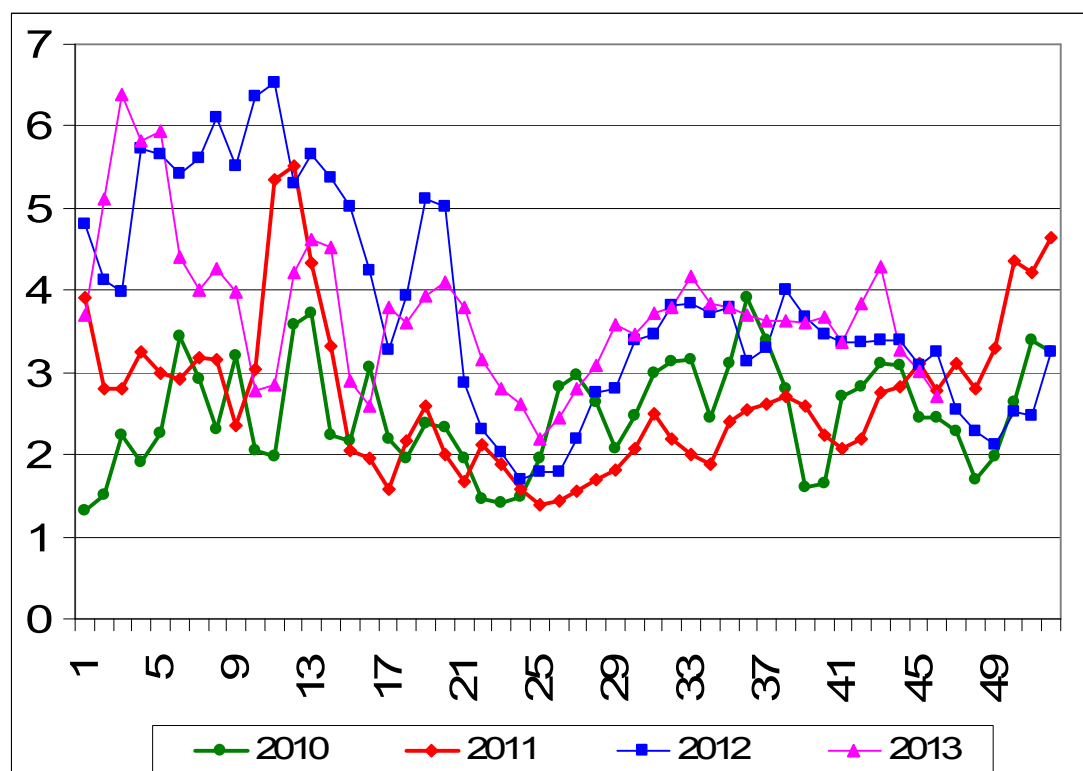
היקף שטחי החציל עד חודש אוקטובר הינו כ- 3,730 דונם בשטחים פתוחים, ו- 1320 דונם בחממות.

המיועדים לשיווק בחודשים נובמבר - ינואר.

היקף המזרעים בחודשים אוגוסט - אוקטובר גבוה ב 15% לתקופה המקבילה אשתקד. צפויה אספקה סדירה של חציל. צפי לרמת מחירים – מאוזנת.

תרשים 2.א.

מחיר סיטונאי של חצילים – ממוצע שבועי (ש"ק"ג) שנים 2010-2013



תרשים 2.א. מתאר את התפתחות מחיר סיטונאי של חציל (חממה ושט"פ) בשנים 2010-2013 האחרונות כפי שנסקרו ע"י מועצת הצמחים בשוק צריפין.

3.כרוב

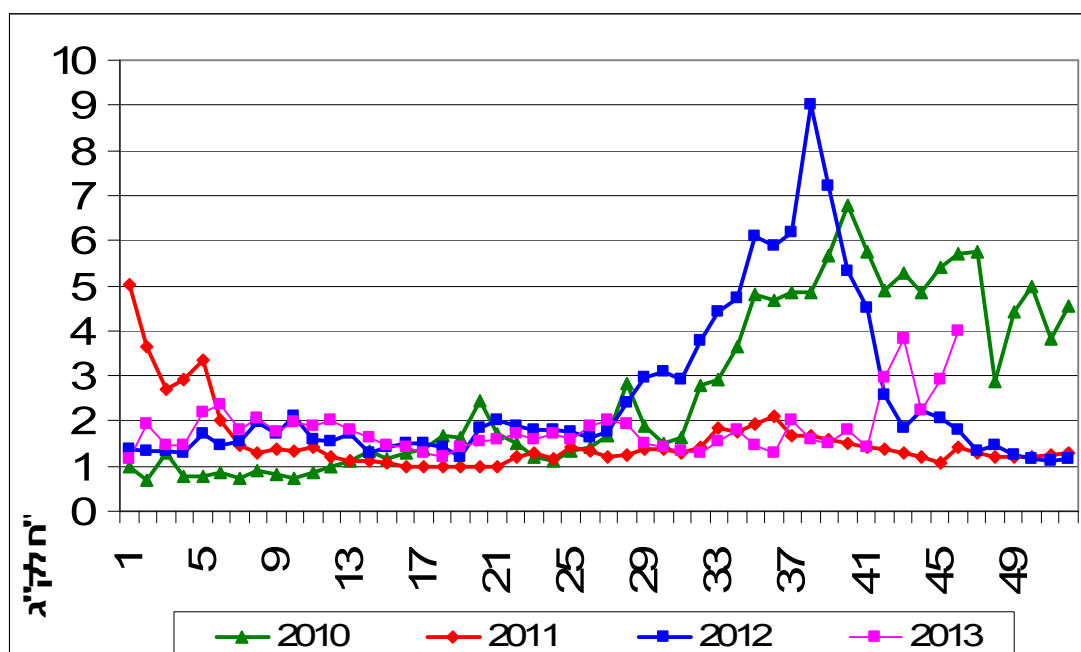
התפלגות שתילות כרוב בדונם והתפלגות שיווק חודשית – טון

תחזית שיווק (טון)			שתילות בדונם			תקופה אזור
ינואר	דצמבר	נובמבר	אוקטובר	ספטמבר	עד אוגוסט	
300	300	300	70	70	50	אשכול - רמת נגב
200	200		50	50	50	בית שאן - בקעה
200	200	200	120	120	80	גליל - עמק יזרעאל
500	500	280	100	100	100	חדרה, משולש
500	500	400	150	120	150	לכיש, חוף אשקלון
						ערבה - אילות
						רמה"ג, גליל עליון
2,800	2,800	2,800	800	650	300	שדות נגב - מרחבים
500	500	400	150	150	75	שפלה
5,000	5,000	4,380	1,440	1,260	805	סה"כ
150	150	150				יו"ש
			1,600	1,400	975	2012

היקף שטחי הכרוב בחודשים אוגוסט – אוקטובר כ- 3,500 דונם, המיועדים לשיווק בחודשים נובמבר – ינואר. בשל התקררות במזג האוויר איכות הקרוב בתקופה זו מעולה וכן גם היבול מדונם. צפי לרמת מחירים מאוזנת עד גבוהה.

תרשים 3.א.

מחיר סיטונאי של כרוב לבן – ממוצע שבועי (ש"ל ק"ג) שנים 2010-2013



תרשים 3.א. מתאר את התפתחות מחיר סיטונאי של הכרוב בשנים 2010-2013 האחרונות כפי שנסקרו ע"י מועצת הצמחים בשוק צריפין

4. מלפפון

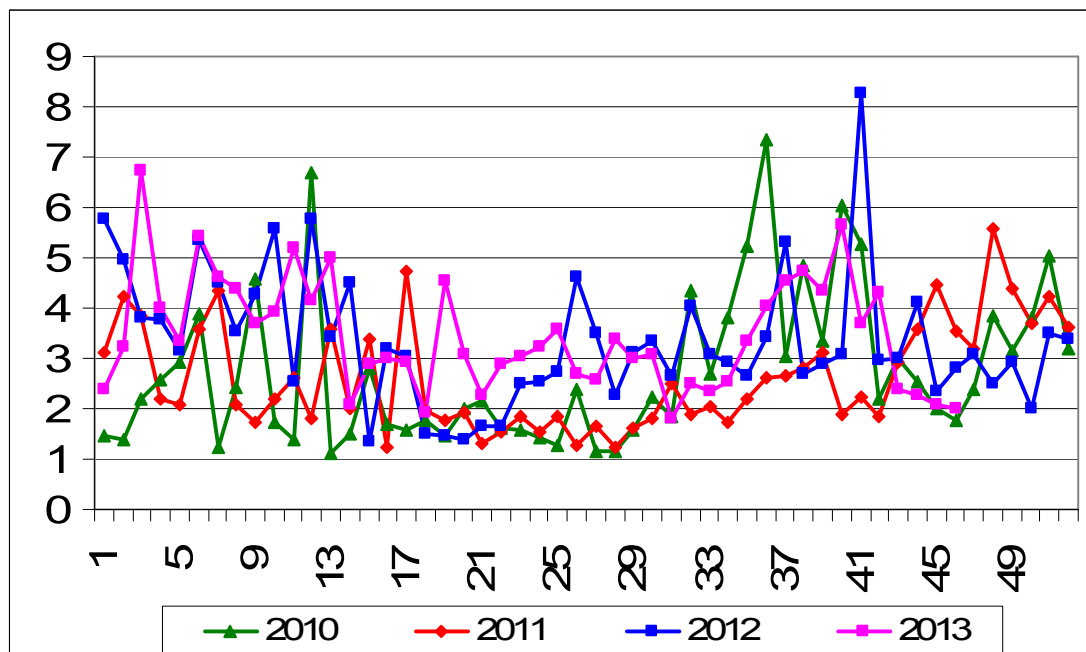
התפלגות שתילות מלפפון בדונם והתפלגות שיווק חודשית – טון

תחזית שיווק (טון)			שתילות בדונם				תקופה	
ינואר	דצמבר	נובמבר	ש"פ	אוקטובר	ש"פ	ספטמבר	עד אוגוסט	
			בית צמיחה	בית צמיחה	בית צמיחה	בית צמיחה	בית צמיחה	
100	100	100		100		50	230	אשכול - רמת נגב
								בית שאן - בקעה
200	300	300		110		80	50	גליל - עמק יזרעאל
7,000	7,500	7,500		1,000		1,200	1,600	חדרה, משולש
100	100	100		50		50	300	לכיש, חוף אשקלון
								ערבה - אילות
								רמה"ג, גליל עליון
80	80	80		50		50	150	שדות נגב - מרחבים
200	200	200		70		70	100	שפלה
7,680	8,280	8,280	-	1,380	-	1,500	2,430	סה"כ
1,500	1,500	1,500						רש"פ
9,180	9,780	9,780						סה"כ
				1,150		1,320	1,815	2012

הצריכה החודשית הממוצעת של מלפפון הינה כ- 9,000 טון בחודש. השיווק החודשי מהרש"פ מוערך ב 1,500-2,000 טון. היבולים גבוהים והאיכות טובה כתוצאה ממצג האוויר הנוח. צפי לרמת מחירים מאוזנת.

תרשים 4.א.

מחיר סיטונאי של מלפפון – ממוצע שבועי (ש"ק"ג) שנים 2010-2013



תרשים 4.א. מתאר את התפתחות מחיר סיטונאי של המלפפון בשנים 2010-2013 האחרונות כפי שנסקרו ע"י מועצת הצמחים בשוק צריפין.

5. עגבנייה

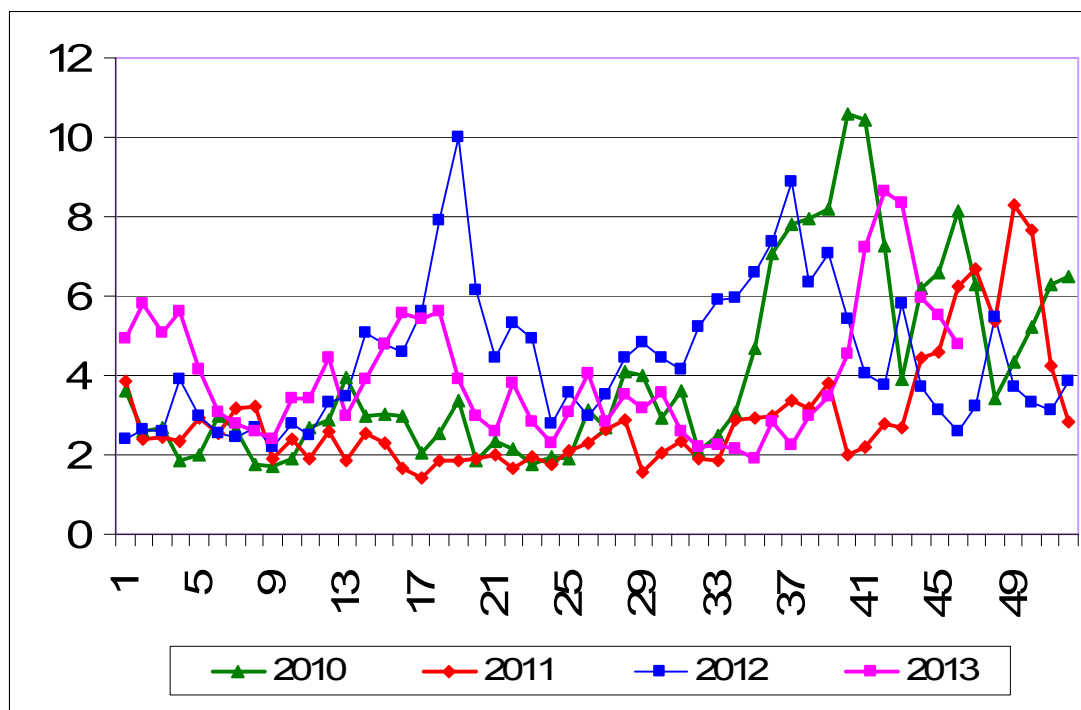
התפלגות שתילות עגבנייה בדונם והתפלגות שיווק חודשית – טון

תחזית שיווק (טון)			שתילות בדונם						תקופה
ינואר	דצמבר	נובמבר	אוקטובר		ספטמבר		עד אוגוסט		אזור
			ש"פ	בית צמיחה	ש"פ	בית צמיחה	ש"פ	בית צמיחה	
8,000	8,000	8,000		400		2,500	150	6,500	אשכול - רמת נגב
400	200			90		550			בית שאן - בקעה
300	200	300		80		450	150	50	גליל - עמק יזרעאל
600	600	600				120	300	320	חדרה, משולש
1,000	1,000	1,000				150	200	600	לכיש, חוף אשקלון
800					200	750		600	ערבה - אילות
	200	200					150		רמה"ג, גליל עליון
2,000	2,000	2,000				500		1,500	שדות נגב - מרחבים
500	500	500				80	100	180	שפלה
13,600	12,700	12,600	-	570	200	5,100	1,050	9,750	סה"כ
300	300	300							רש"פ
				730	350	4,950	1,550	12,740	2012

סך שתילות עד חודש אוקטובר כ – 15,420 דונם בתי צמיחה, ו כ- 1,000 דונם ש"פ. עקב התקררות במזג האוויר ישנה הבשלה איטית בעגבניות, כתוצאה מכך ההיצע יקטן לכן החודש אנו צופים לעלית מחירי עגבנייה. הצפי לרמת מחירים גבוהה עד מאוזנת.

תרשים 5.א.

מחיר סיטונאי של עגבניות חממה – ממוצע שבועי (נ"ל לק"ג) שנים 2010-2013



תרשים 5.א. מתאר את התפתחות מחיר סיטונאי של העגבנייה בשנים 2010-2013 האחרונות כפי שנסקרו ע"י מועצת הצמחים בשוק צריפין.

6.פלפל

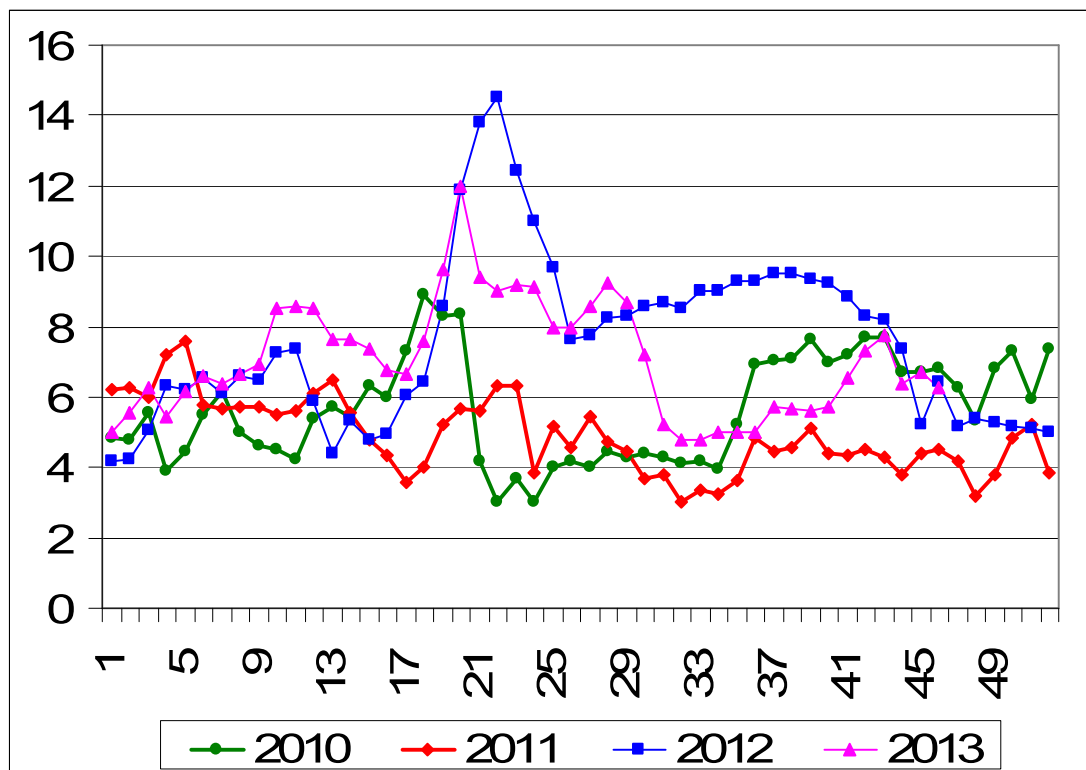
התפלגות שתילות פלפל בדונם והתפלגות שיווק חודשית – טון

תחזית שיווק (טון)			שתילות בדונם					
ינואר	דצמבר	נובמבר	ש"פ	אוקטובר	ש"פ	ספטמבר	עד אוגוסט	תקופה
			בית צמיחה	בית צמיחה	בית צמיחה	בית צמיחה	בית צמיחה	אזור
1,500	1,500	1,500				400	3,500	אשכול - רמת נגב
800						1,500	1,000	בית שאן - בקעה
400	400	400		200		500	400	גליל - עמק יזרעאל
800	800	800					750	חדרה, משולש
700	700	700					500	לכיש, חוף אשקלון
1,200	800					4,000	17,000	ערבה - אילות
								רמה"ג, גליל עליון
500	1,000	1,000					750	שדות נגב - מרחבים
700	700	800					100	שפלה
6,600	5,900	5,200	-	200	-	6,400	1,550	סה"כ
				400		13,060	980	2012

סך שתילות עד חודש אוקטובר כ - 30,550 דונם בתי צמיחה , ו כ- 1,600 דונם ש"פ. היקף המזרעים בחודשים יולי עד אוקטובר זהה לתקופה המקבילה אשתקד . החל מחודש נובמבר ישווק פלפל מהערבה ליצוא ועודפים לשוק המקומי . הצפי לרמת מחירים גבוהה ביצוא יגרום לאיזון בשוק המקומי . הצפי לרמת מחירים מאוזנת עד גבוהה בשוק המקומי .

תרשים 6.א.

מחיר סיטונאי של פלפל אדום חממה – ממוצע שבועי (ש"ק"ג) שנים 2010-2013



תרשים 6.א. מתאר את התפתחות מחיר סיטונאי של הפלפל בשנים 2010-2013 האחרונות כפי שנסקרו ע"י מועצת הצמחים בשוק צריפין.

7. שום

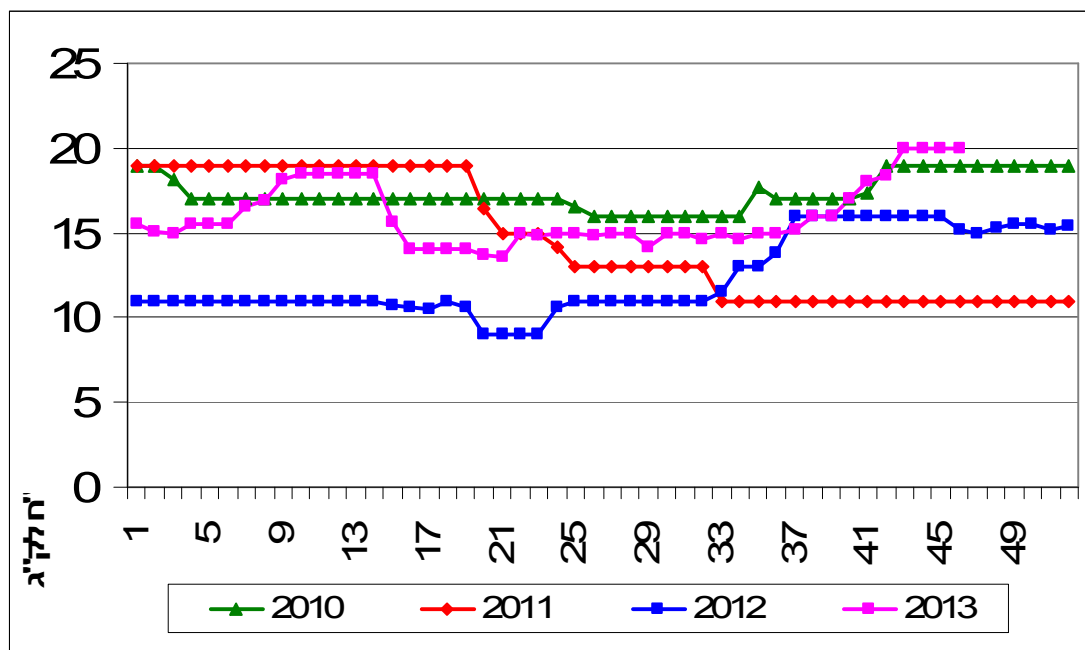
התפלגות שתילות שום בדונם והתפלגות שיווק חודשית – טון

מלאי	שתילות בדונם עד אוקטובר	תקופה
		אזור
		אשכול - רמת נגב
	3,100	בית שאן - בקעה
	2,250	גליל - עמק יזרעאל
		חדרה, משולש
		לכיש, חוף אשקלון
		ערבה - אילות
	1,450	רמה"ג, גליל עליון
		שדות נגב - מרחבים
		שפלה
	6,800	סה"כ

בימים אלה מסיימים לנעוץ שום .
היקף המזרעים בחודשים אוקטובר נובמבר הינו 6,800 דונם
ישנה הגדלה של 15% לעומת התקופה המקבילה אשתקד .
הצפי לרמת מחירים גבוהה .

7.א. תרשים

מחיר סיטונאי של שום – ממוצע שבועי (ש לק"ג) שנים 2010-2013



תרשים 7.א. מתאר את התפתחות מחיר סיטונאי של השום בשנים 2010-2013 האחרונות כפי שנסקרו ע"י מועצת הצמחים בשוק צריפין.