



ענף הירקות
Vegetable Division



מועצת הצמחים
המועצה לייצור צמחים ולשיווקם
The Plants Production and Marketing Board

תחזית שיווק וירקות תחזית שיווק וירקות

נובמבר - ינואר 2012



שתילות/מזרעים לחודשים
עד אוקטובר 2012

תוכן העניינים

פתיח

- 1.השוואת מחירי ירקות **סיטוני** חודשים ספטמבר 2012 – אוקטובר 2012 (ש לק"ג).
- 2.השוואת מחירי ירקות **סיטוני** חודשים אוקטובר 2011 – אוקטובר 2012 (ש לק"ג).
- 3.השוואת מחירי ירקות **קמעונאי** חודשים ספטמבר 2012 – אוקטובר 2012 (ש לק"ג).
- 4.השוואת מחירי ירקות **קמעונאי** חודשים אוקטובר 2011 – אוקטובר 2012 (ש לק"ג).
- 5.השוואת מחירי ירקות **קמעונאי** לעומת מחיר **סיטוני**-חודש אוקטובר 2012 (ש לק"ג).
- 6.תרשים השוואת מדד מחירים חודשי לצרכן ומדד מחירים סיטוני של ירקות - שנים 2005-2012 (מדד באחוזים בסיס = ממוצע 2005).

תחזית שיווק

1. [בצל](#)
2. [חצילים](#)
3. [כרוב](#)
4. [מלפפון](#)
5. [עגבנייה](#)
6. [פלפל](#)
7. [שום](#)

אנו מתכבדים להגיש את תחזית שיווק של מזרעי/שתילות עד אוקטובר 2012 אשר ישווקו בחודשים נובמבר – ינואר הנתונים הבאים נאספו מהשטח ע"י רכזי המועצה, הסקירה היומית של מחירי הירקות בשוק צריפין ומנתוני השיווק שמרוכזים בענף הירקות. נתונים אלה מעובדים במועצת הצמחים- ענף הירקות לדוח מרכז ומפורט שפורסם בשולחנות המגדלים הרלוונטיים ובאתר המועצה.

לתשומת לב:

הנתונים המופיעים בתחזית זו, מבוססים על מידע שנמסר או שנאסף ע"י המועצה ובגלל מורכבות העניין, ישנה אפשרות שמידע זה אינו שלם. כמו כן, תחזית זו מושפעת מתנאים ונתונים שונים שעלולים להשתנות ולשנות נתונים ו/או את האמור בתחזית זו. מדובר בתנאים כגון: מזג אוויר, מחלות, גלי הבה, אזורי גידול, עונות גידול וכו'. לאור זאת, יש לקחת את הנתונים והאמור בתחזית זו בזהירות ובעירבון מוגבל. אין בתחזית זו כדי להטיל על מועצת הצמחים – ענף הירקות או מי מעובדיה ו/או שלוחיה כל אחריות בקשר לאמור ו/או לאמיתות האמור בתחזית זו ואין לפרשה כהתחייבות לקיומו של נתון כלשהו בעתיד.

אלי דנינו
מנהל מידע – ענף ירקות

אברהם ארליך (נונה)
מנהל ענף ירקות

1. השוואת מחירי ירקות סיטוני חודשים ספטמבר 2012 – אוקטובר 2012 (נ"ל לק"ג).

שם ירק	ספטמבר-12	אוקטובר-12	% שינוי
אבטיח	2.00		
בטטות	7.50	3.36	-55%
בטטות איכות מעולה	10.50	6.22	-41%
בצל אדום	2.80	3.36	20%
בצל באריזה קמעונאית		3.56	
בצל ירוק	10.00	6.36	-36%
בצל ריברסייד	2.60	3.48	34%
ברוקולי באריזה קמעונאית	14.00	13.32	-5%
גזר באריזה קמעונאית	4.10	4.53	11%
גזר בשקים	3.90	4.10	5%
דלורית	2.80	2.90	4%
דלעת	2.35	2.60	11%
חסה 8 יחידות	28.50	23.16	-19%
חצילים	3.45		
חצילים איכות מעולה		3.38	
כרוב אדום	6.20	5.72	-8%
כרוב לבן	6.00	2.89	-52%
כרובית	5.25	3.32	-37%
לוף	12.00	17.63	47%
לפת איכות מעולה		5.25	
מילון גליה מעולה	6.25	3.93	-37%
מילון כתום	5.25	2.40	-54%
מלפפונים חממה	3.00	4.09	36%
סלק	7.00	4.06	-42%
עגבניות באשכולות	8.25	5.24	-36%
עגבניות בהדליה	4.80	2.57	-46%
עגבניות חממה	7.25	4.53	-37%
עגבניות שרי באשכולות	7.75	7.38	-5%
פלפל אדום איכות מעולה	9.30	8.33	-10%
פלפל בהיר	5.75	7.05	23%
פלפל חריף	4.75	6.00	26%
פלפל כתום	9.30	8.46	-9%
פלפל צהוב חממה	9.35	8.41	-10%
פלפל קליפורני	6.25	5.59	-11%
צנון		5.33	
קולורבי	9.50	4.99	-47%
קישואים	6.25	6.65	6%
שום	13.00	16.00	23%
שומר	5.75	6.13	7%
שעועית ירוקה	9.50	9.47	0%
תירס באריזה קמעונאית	6.00	5.40	-10%
תפוא"ד אדום באריזה קמעונאית	3.40	3.16	-7%
תפוא"ד אדום באריזה קמעונאית איכות מעולה	3.70	3.70	0%
תפוא"ד אדום בשקים	3.00	2.81	-6%
תפוא"ד באריזה קמעונאית	3.00	3.29	10%
תפוא"ד באריזה קמעונאית לבן איכות מעולה	3.40	3.65	7%
תפוא"ד שקים	2.70	2.99	11%

2. השוואת מחירי ירקות סיטוני חודשים אוקטובר 2011 – אוקטובר 2012 (ש לק"ג).

שם ירק	אוקטובר-11	אוקטובר-12	% שינוי
בטטות	3.95	3.36	-15%
בטטות איכות מעולה	5.67	6.22	10%
בצל אדום	3.74	3.36	-10%
בצל באריזה קמעונאית	3.46	3.56	3%
בצל ירוק	3.93	6.36	62%
בצל ריברסייד	2.21	3.48	58%
ברוקולי באריזה קמעונאית	11.22	13.32	19%
גזר באריזה קמעונאית	3.20	4.53	42%
גזר בשקים	2.60	4.10	58%
דלורית	2.48	2.90	17%
דלעת	2.21	2.60	17%
חסה 8 יחידות	19.00	23.16	22%
חצילים	2.39		
חצילים איכות מעולה	3.25	3.38	
חצילים חממה	2.68	5.72	114%
כרוב אדום	1.39	2.89	108%
כרוב לבן	2.76	3.32	20%
כרובית	4.50	17.63	292%
לוף	5.25		
לפת איכות מעולה	1.91		
מילון גליה	3.58	3.93	10%
מילון גליה מעולה	2.73	2.40	-12%
מילון כתום	2.34	4.09	75%
מלפפונים חממה	2.59	4.06	57%
סלק	3.49	5.24	50%
עגבניות באשכולות	1.85	2.57	39%
עגבניות בהדליה	2.59	4.53	75%
עגבניות חממה	5.93	7.38	24%
עגבניות שרי באשכולות	4.34	8.33	
פלפל אדום איכות מעולה	3.51	7.05	101%
פלפל אדום חממה	3.90	6.00	54%
פלפל בהיר	5.01	8.46	69%
פלפל חריף	3.92	8.41	114%
פלפל כתום	3.14	5.59	78%
פלפל צהוב חממה	3.88	5.33	38%
פלפל קליפורני	3.78	4.99	32%
צנון	4.07	6.65	63%
קולורבי	11.00	16.00	45%
קישואים	4.21	6.13	46%
שום	11.44	9.47	-17%
שומר	4.51	5.40	20%
שעועית ירוקה	4.00	3.16	-21%
תירס באריזה קמעונאית	3.70		
תפוא"ד אדום באריזה קמעונאית	3.26	2.81	-14%
תפוא"ד אדום באריזה קמעונאית איכות מעולה	3.09	3.29	7%
תפוא"ד אדום בשקים	2.79	2.99	7%
תפוא"ד באריזה קמעונאית		3.65	
תפוא"ד באריזה קמעונאית לבן איכות מעולה			
תפוא"ד שקים			

3. השוואת מחירי ירקות **קמעונאי** חודשים ספטמבר 2012 – אוקטובר 2012 (ש לק"ג).

מחיר קמעונאי ש לק"ג				
ירק	ספטמבר-12	אוקטובר-12	שינוי ב%	הערות
שעועית יחקה	-	16.90		ק"ג 1
גזר	5.41	5.85	8%	ק"ג 1
פלפל יחוק	8.89	8.76	-1%	ק"ג 1
עגבניות עגולות רגילות	8.99	6.87	-24%	ק"ג 1
עגבניות - שרי	13.97	12.52	-10%	ק"ג 1
מלפפונים	6.05	6.38	5%	ק"ג 1
חסה רגילה ערבית	5.28	5.20	-2%	ראש בינוני
כחב לבן	8.76	6.86	-22%	ק"ג 1
כחבית	9.18	7.61	-17%	ק"ג 1
חצילים	5.76	5.47	-5%	ק"ג 1
קישואים	8.91	9.15	3%	ק"ג 1
תפוחי אדמה	4.40	4.43	1%	ק"ג 1
בצל יבש	3.72	4.33	16%	ק"ג 1
תירס קלחים	8.06	7.62	-5%	ק"ג 1
מלונים - גליה	7.06	6.42		ק"ג 1
אבטיח	-	-		ק"ג 1
שימרי אפונת גינה	6.68	6.77	1%	כ-335 גרם
שימרי תירס גרעינים	6.31	6.58	4%	גרם 335
רסק עגבניות	1.83	1.96	7%	גרם 100
סלט חצילים	14.33	15.57	9%	גרם 500

מקור: לשכה מרכזית לסטטיסטיקה

4. השוואת מחירי ירקות **קמעונאי** חודשים אוקטובר 2011 – אוקטובר 2012 (ש"ל לק"ג).

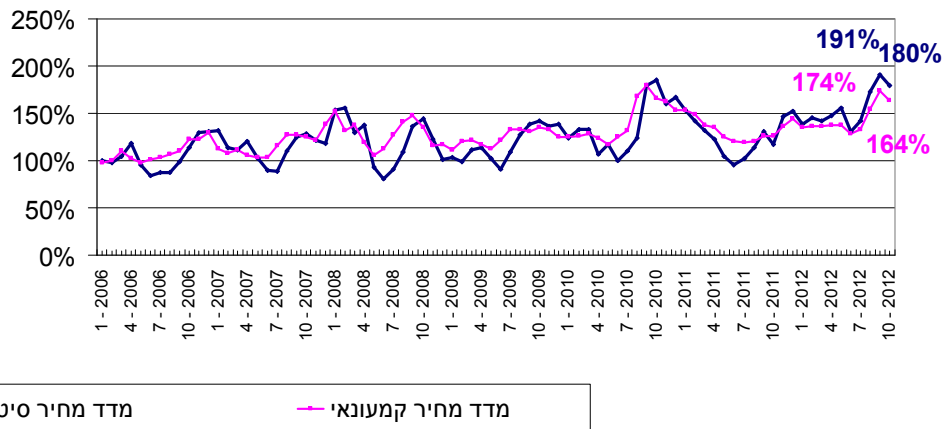
מחיר קמעונאי ש"ל לק"ג				ירק
הערות	שינוי ב%	אוקטובר-12	אוקטובר-11	
ק"ג 1	2%	16.90	16.49	שעועית ירוקה
ק"ג 1	29%	5.85	4.52	גזר
ק"ג 1	42%	8.76	6.16	פלפל ירוק
ק"ג 1	70%	6.87	4.05	עגבניות עגולות רגילות
ק"ג 1	27%	12.52	9.88	עגבניות - שרי
ק"ג 1	59%	6.38	4.01	מלפפונים
ראש בימני	15%	5.20	4.52	חסה רגילה ערבית
ק"ג 1	92%	6.86	3.57	כחוב לבן
ק"ג 1	9%	7.61	6.96	כחבית
ק"ג 1	25%	5.47	4.38	חצילים
ק"ג 1	35%	9.15	6.76	קישואים
ק"ג 1	4%	4.43	4.25	תפוחי אדמה
ק"ג 1	31%	4.33	3.31	בצל יבש
ק"ג 1	14%	7.62	6.70	תירס קלחים
ק"ג 1		6.42	5.47	מלונים - גליה
ק"ג 1		-	-	אבטיח
כ-335 גרם	4%	6.77	6.53	שימורי אפונת גינה
גרם 335	2%	6.58	6.47	שימורי תירס גרעינים
גרם 100	7%	1.96	1.84	רסק עגבניות
גרם 500	19%	15.57	13.11	סלט חצילים

מקור: לשכה מרכזית לסטטיסטיקה

5. השוואת מחירי ירקות **קמעונאי** לעומת מחיר **סיטוני**-חודש אוקטובר 2012 (שלק"ג).

יחידה	ירק	מחיר סיטוני ש לק"ג	מחיר קמעונאי ש לק"ג	פער תיווך
ק"ג 1	שעועית ירוקה	9.47	16.90	78%
ק"ג 1	גזר	4.32	5.85	36%
ק"ג 1	פלפל ירוק	6.32	8.76	39%
ק"ג 1	עגבניות עגולות רגילות	4.12	6.87	67%
ק"ג 1	עגבניות - שרי	7.38	12.52	70%
ק"ג 1	מלפפונים	4.09	6.38	56%
ראש בינוני	חסה רגילה ערבית	2.90	5.20	79%
ק"ג 1	כרוב לבן	2.89	6.86	137%
ק"ג 1	כרובית	3.32	7.61	130%
ק"ג 1	חצילים	3.38	5.47	62%
ק"ג 1	קישואים	6.65	9.15	38%
ק"ג 1	תפוחי אדמה	3.07	4.43	44%
ק"ג 1	בצל יבש	3.48	4.33	24%
ק"ג 1	תירס קלחים	5.40	7.62	41%
ק"ג 1	מלונים - גליה	3.16	6.42	103%

תרשים השוואת מדד מחירים חודשי לצרכן ומדד מחירים סיטוני של ירקות- שנים 2005- 2012 (מדד באחוזים בסיס = ממוצע 2005)



מדד הסיטוני חודש אוקטובר 2012 עומד בשיעור של 180% משנת הבסיס (ממוצע 2005) מנתוני ענף הירקות עולה כי מדד מחירי הירקות הסיטוני בחודש אוקטובר 2012 ירד בשיעור של 6% לעומת חודש ספטמבר 2012. מדד מחירי הירקות לצרכן בחודש אוקטובר 2012 עומד בשיעור של 164% משנת הבסיס, מדד מחירי הירקות לצרכן בחודש אוקטובר ירד בשיעור של 6% לעומת חודש ספטמבר 2012.

**הערות כלליות:
1. צריכה נורמטיבית חודשית:**

צריכה נורמטיבית ממוצעת חודשית בטון	ירק
1,600	בטטות
9,000 (כולל יו"ש)	בצל
7,000	גזר
4,000	חצילים
5,000	כרוב
2,500	כרובית
9,000	מלפפונים
15,000	עגבניות
6,000	פלפל
2,500	קישואים
23,000	תפוא"ד

הערה: נתוני הצריכה החודשית הממוצעת, בהתאם לדיווחים המסוכמים במועצת הצמחים.

2. טבלת הגדרת רמות מחירים סיטונאיים בש"ח/לק"ג:

ממוצע	מקסימום	מינימום	12	11	10	9	8	7	6	5	4	3	2	1	
2.91	4.85	1.13	4.25	4.04	4.85	3.22	1.53	1.13	1.18	1.61	3.29	4.00			אבטיח
4.63	9.10	2.23	9.10							2.23	2.45	2.81	5.05	6.15	ארטישוק
6.26	8.74	4.32	6.72	5.00	5.04	5.28	5.96	8.74	8.69	6.91	6.43	6.55	5.48	4.32	בטטות
2.26	3.59	1.27	2.87	2.06	1.79	1.60	1.55	1.27	1.44	1.75	2.60	3.21	3.59	3.43	בצל
4.69	9.44	2.53	3.33	2.53	3.99	9.44	6.28	4.77	3.59	4.73	4.46	4.09	4.20	4.87	בצל ירוק
8.84	16.10	3.61	7.77	7.93	16.10	15.00	11.00	11.88	8.32	5.73	10.29	4.23	4.20	3.61	ברוקולי
2.55	4.12	1.71	3.01	3.74	4.12	3.68	2.66	1.89	1.84	1.86	1.94	2.01	2.15	1.71	גזר
4.22	7.71	1.43	4.56	3.48	4.10	1.83	1.43	1.87	2.25	4.46	7.71	6.42	7.45	5.13	דלורית
4.93	12.79	1.35	4.73	2.08	1.96	1.60	1.36	1.35	1.89	4.98	12.79	8.59	9.95	7.83	דלעת
19.83	37.56	15.30	17.36	19.16	23.21	37.56	23.25	17.95	16.36	15.30	17.18	17.39	15.70	17.55	חסה
2.50	3.02	1.76	2.72	2.34	2.64	3.02	2.94	2.58	1.81	2.08	2.40	2.90	2.79	1.76	חצילים
2.76	5.85	1.13	3.82	5.28	5.85	4.96	2.82	1.87	1.48	1.79	1.28	1.13	1.14	1.68	כרוב
3.29	6.33	1.50	3.67	2.48	3.34	6.33	4.27	3.62	2.74	2.37	4.15	2.67	2.39	1.50	כרובית
4.85	10.81	2.30	8.80	8.24	6.31	10.81	3.80	2.42	2.45	2.30	3.19	3.54	3.25	3.05	לופ
2.13	2.95	1.62	2.95	2.25						2.38	1.90	1.62	2.04	1.81	לפת
4.40	9.41	1.99	5.15	2.69	3.22	2.83	3.89	1.99	2.16	3.01	5.48	5.70	9.41	7.33	מילון
2.74	4.62	1.58	3.75	2.40	4.08	4.62	3.28	1.58	1.60	1.82	1.93	3.13	2.71	1.95	מלפפונים חממה
2.47	4.37	1.51	3.65	2.66	4.01	4.37	2.37	1.87	1.53	1.51	1.66	1.67	2.29	2.00	סלק
3.74	6.64	2.28	5.18	5.81	6.64	6.00	2.43	2.85	2.28	2.78	2.98	2.99	2.39	2.50	עגבניות
4.91	7.35	2.95	5.65	5.14	7.35	6.77	4.68	5.39	3.85	2.95	3.69	3.63	4.87	4.94	עגבניות שרי
5.06	6.98	3.60	5.50	5.31	6.98	6.75	4.03	3.67	3.60	4.77	5.16	5.41	5.12	4.39	פלפל
3.36	5.94	1.75	2.36	3.12	4.67	5.94	4.76	4.21	3.90	2.77	2.39	1.97	1.75	2.46	צנון
3.48	7.69	1.48	3.65	3.72	5.05	7.69	4.65	3.51	2.43	3.63	2.04	1.48	1.69	2.28	קולורבי
3.87	6.19	2.29	4.41	3.22	6.19	5.86	5.73	3.88	3.20	3.15	2.29	3.46	2.77	2.33	קישואים
17.36	19.00	16.00	19.00	19.00	18.14	17.06	16.18	16.00	16.73	17.00	17.00	17.00	17.00	18.24	שום
4.76	5.86	4.09								5.86	4.34	4.09			שום ירוק
3.26	5.05	1.37	3.14	4.63	5.05	4.00		4.75	4.26	3.53	2.22	1.52	1.37	1.44	שומר
8.74	16.45	4.89	8.57	11.08	16.45	15.34	7.50	5.50	4.89	5.75	7.15	7.59	8.23	6.88	שעועית
3.93	6.08	2.55	4.90	3.73	3.78	5.31	3.14	2.55	2.72	3.27	3.83		6.08	3.90	תירס
3.62	4.04	3.30	4.04	3.97	3.81	3.75	3.59	3.42	3.30	3.30	3.48	3.49	3.66	3.65	תפוא"ד

פרוט התחזית:

1. בצל

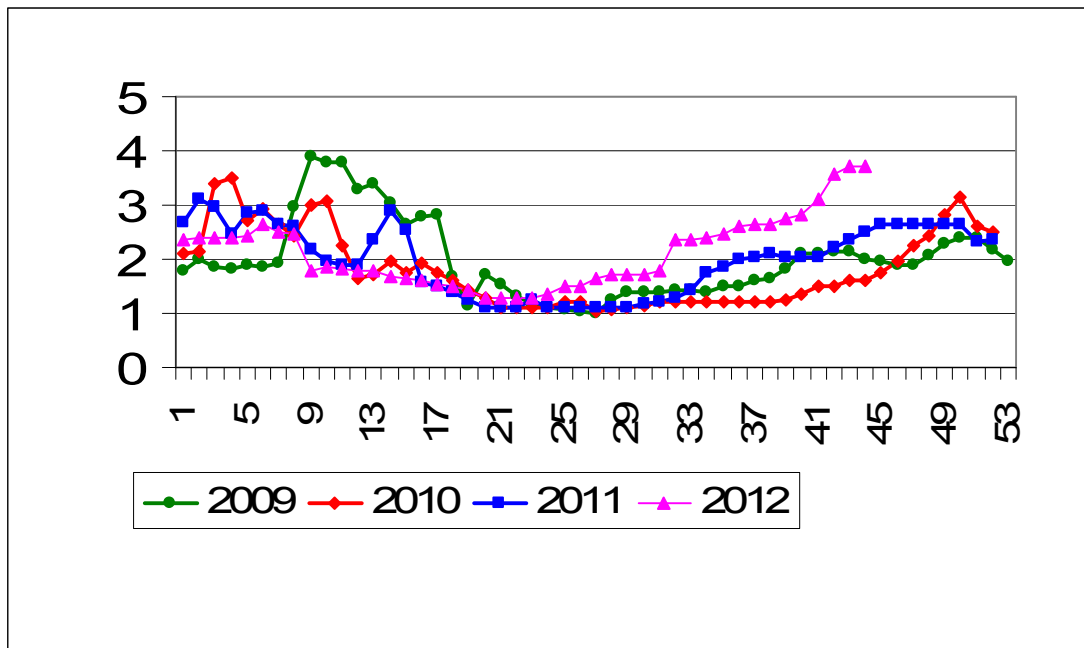
התפלגות מזרעי בצל בדונם והתפלגות שיווק חודשית – טון

תחזית שיווק (טון)		מזרעים בדונם		זנים
בית אלפא	ריברסייד (מלאי)	אורי	בית אלפא	
				אזור/תקופה
			100	אשכול - רמת נגב
10,000		1,900	2,400	בית שאן - בקעה
				גליל - עמק יזרעאל
				חדרה, משולש
10,000		200	1,400	לכיש, חוף אשקלון
				ערבה - אילות
		500	1,400	רמה"ג, גליל עליון
		400		שדות נגב - מרחבים
20,000	20,000	3,000	5,300	שפלה
		3,100	4,200	סה"כ
				2011

אספקת בצל בחודשים נובמבר – דצמבר הינה מזני ריוורסייד. בחודש דצמבר יחל שיווק של בצל מזני בית אלפא וגובי. היבול החזוי מהזנים הנ"ל כ- 5 טון לדונם. צפויה אספקה סדירה של בצל, צפי לרמת מחירים מאוזנת עד גבוהה.

תרשים 1.א.

מחיר סיטונאי של בצל – ממוצע שבועי (ש"ק"ג) שנים 2009-2012



תרשים 1.א מתאר את התפתחות מחיר סיטונאי של בצל בשנים 2009-2012 האחרונות כפי שנסקרו ע"י מועצת הצמחים בשוק צריפין (המחיר משקלל גם את שיווק הבצל מסוג ריברסייד בית אלפא).

2. חצילים

התפלגות שתילות חצילים בדונם והתפלגות שיווק חודשית – טון

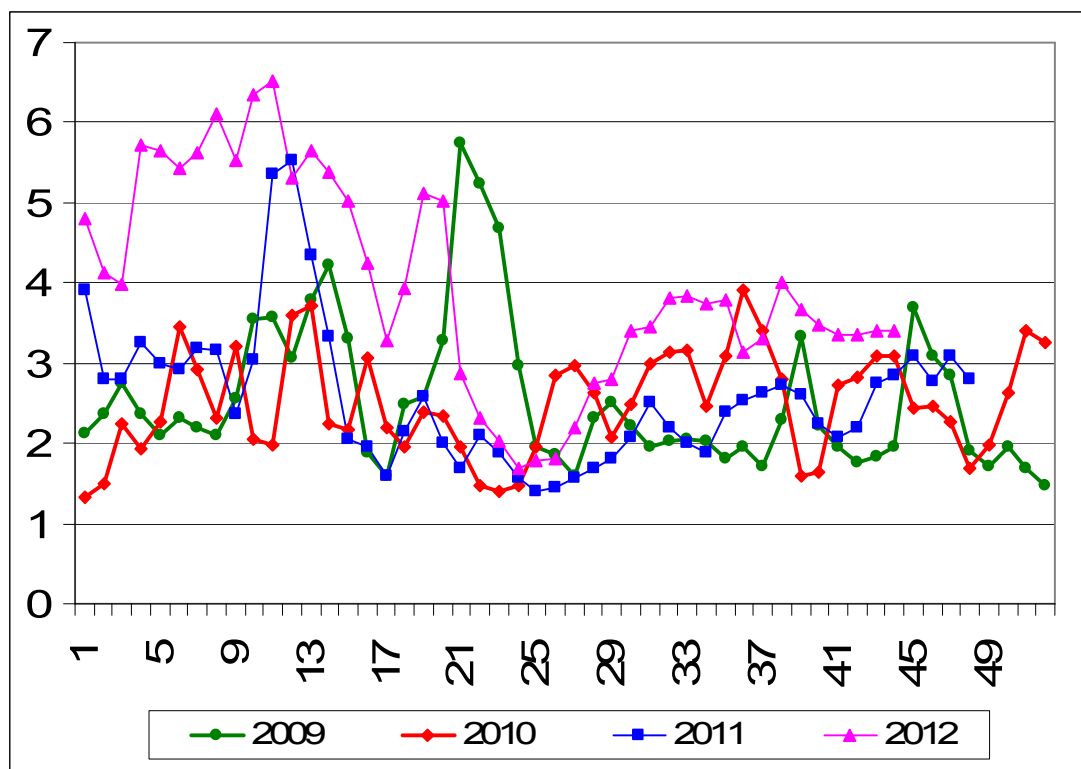
תחזית שיווק (טון)			תקופה						
ינואר	דצמבר	נובמבר	חממות	אוקטובר ש"פ	חממות	ספטמבר ש"פ	חממות	עד אוגוסט ש"פ	אזור
	300	300			50			120	אשכול - רמת נגב
						600		200	בית שאן - בקעה
	200	400	150					150	גליל - עמק יזרעאל
	500	300	80					280	חדרה, משולש
	500	500						500	לכיש, חוף אשקלון
	300		100		350		350		ערבה - אילות
									רמה"ג, גליל עליון
	100	100						120	שדות נגב - מרחבים
	3,000	3,000	140			150		1,400	שפלה
-	4,900	4,600	470	-		750	350	2,770	סה"כ
300	300	300							י"ש
300	5,200	4,900							סה"כ כולל י"ש
			560	170	450	880		2,440	2011

היקף שטחי החציל עד חודש יולי הינו כ- 2,700 דונם בשטחים פתוחים וכ- 350 דונם בתי צמיחה המיועדים לשיווק בחודשים נובמבר- ינואר. היקף שטחי החציל בחודשים אוגוסט – אוקטובר גדל בכ 10% לעומת התקופה המקבילה אשתקד.

בחודש אוקטובר החלו שיווקים של בתי צמיחה ומנהרות עבירות לשוק המקומי. צפי לרמת מחירים – מאוזנת עד גבוהה.

תרשים 2.א.

מחיר סיטונאי של חצילים – ממוצע שבועי (ש"ק"ג) שנים 2009-2012



תרשים 2.א. מתאר את התפתחות מחיר סיטונאי של חציל (חממה ושט"פ) בשנים 2009-2012 האחרונות כפי שנסקרו ע"י מועצת הצמחים בשוק צריפין.

3.כרוב

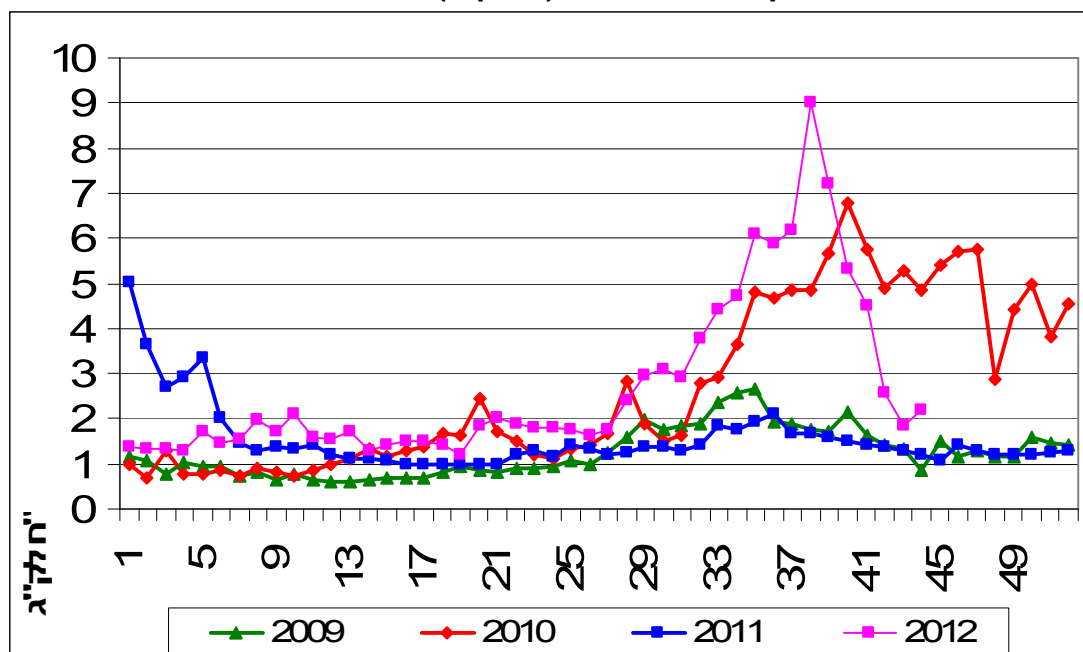
התפלגות שתילות כרוב בדונם והתפלגות שיווק חודשית – טון

תחזית שיווק (טון)			שתילות בדונם			תקופה
ינואר	דצמבר	נובמבר	אוקטובר	ספטמבר	עד אוגוסט	אזור
						אשכול - רמת נגב
	300	300	120	100		בית שאן - בקעה
	500	280	150	150		גליל - עמק יזרעאל
	500	400	250	250		חדרה, משולש
						לכיש, חוף אשקלון
						ערבה - אילות
	3,500	3,500	900	800		רמה"ג, גליל עליון
	500	400	150	100		שדות נגב - מרחבים
						שפלה
-	5,300	4,880	1,570	1,400	-	סה"כ
150	150	150				יו"ש
			1,870	1,880		2011

היקף שטחי הכרוב בחודשים אוגוסט – ספטמבר כ- 3,700 דונם, המיועדים לשיווק בחודשים נובמבר – ינואר. צפי לרמת מחירים מאוזנת.

תרשים 3.א.

מחיר סיטונאי של כרוב לבן – ממוצע שבועי (נ"ל"ג) שנים 2009-2012



תרשים 3.א. מתאר את התפתחות מחיר סיטונאי של הכרוב בשנים 2009-2012 האחרונות כפי שנסקרו ע"י מועצת הצמחים בשוק צריפין

4. מלפפון

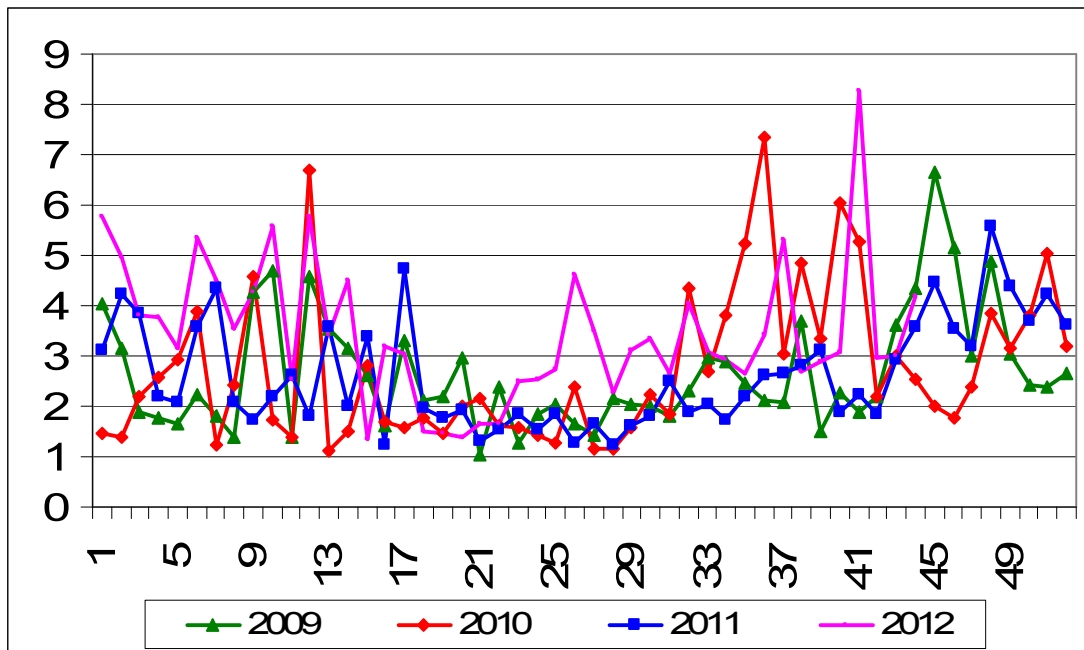
התפלגות שתילות מלפפון בדונם והתפלגות שיווק חודשית – טון

תחזית שיווק (טון)			שתילות בדונם				תקופה אזור
ינואר	דצמבר	נובמבר	ש"פ	ש"פ	ש"פ	ש"פ	
100	100	100		50	30	115	אשכול - רמת נגב
							בית שאן - בקעה
200	400	400		50	100	100	גליל - עמק יזרעאל
7,000	7,000	7,000		900	1,000	1,200	חדרה, משולש
100	100	100			40	160	לכיש, חוף אשקלון
							ערבה - אילות
80	80	80			60	60	רמה"ג, גליל עליון
200	200	200		150	90	180	שדות נגב - מרחבים
							שפלה
7,680	7,880	7,880		1,150	1,320	1,815	סה"כ
1,500	1,500	1,500					רש"פ
9,180	9,380	9,380					סה"כ
				1,365	1,450	1,865	2011

טמפרטורות ומזג האוויר החם בתקופה הנוכחית גורמים לקשיים בגידול הבאים לידי ביטוי בפגיעה בחנטה ולפחיתה ביבולים.
הצריכה החודשית הממוצעת של מלפפון הינה כ- 9,000 טון בחודש. השיווק החודשי מהרש"פ מוערך ב- 1,000-1,500 טון.
צפי לרמת מחירים מאוזנת עד גבוהה .

תרשים 4.א.

מחיר סיטונאי של מלפפון – ממוצע שבועי (ש"ק"ג) שנים 2009-2012



תרשים 4.א. מתאר את התפתחות מחיר סיטונאי של המלפפון בשנים 2009-2012 האחרונות כפי שנסקרו ע"י מועצת הצמחים בשוק צריפין.

5. עגבנייה

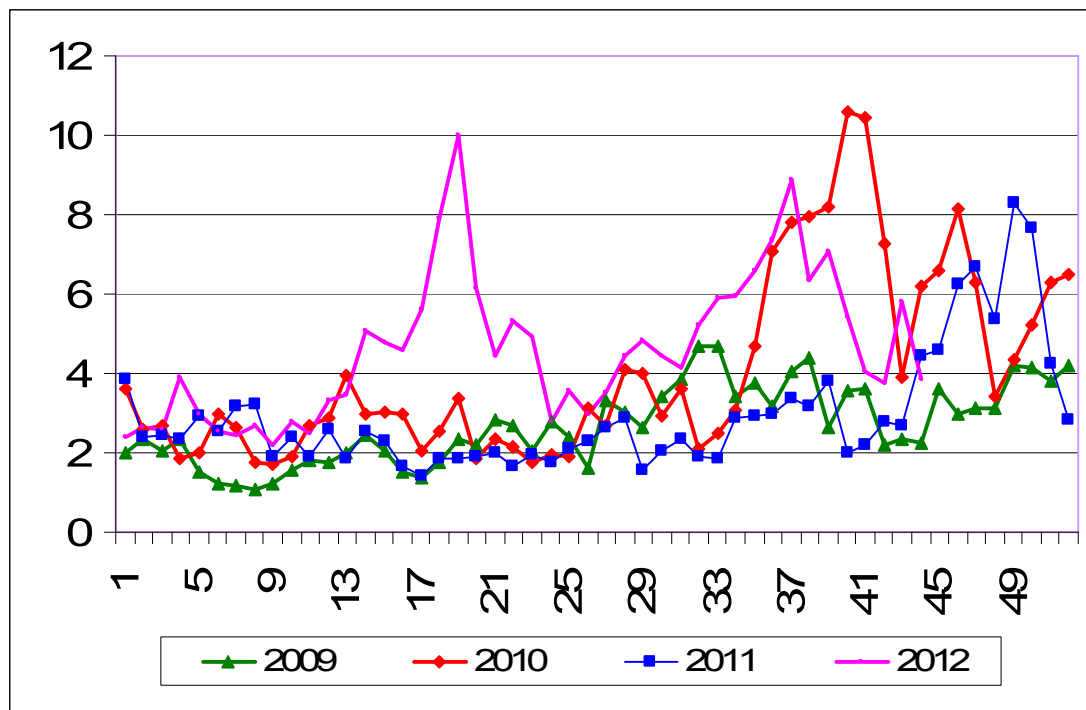
התפלגות שתילות עגבנייה בדונם והתפלגות שיווק חודשית – טון

תחזית שיווק (טון)			שתילות בדונם						
ינואר	דצמבר	נובמבר	אוקטובר		ספטמבר		עד אוגוסט		תקופה
			ש"פ	בית צמיחה	ש"פ	בית צמיחה	ש"פ	בית צמיחה	אזור
7,000	7,000	7,300		400		2,500		8,500	אשכול - רמת נגב
600	500	300		120		400		150	בית שאן - בקעה
400	400	400		130		350	150	120	גליל - עמק יזרעאל
800	800	1,000		80	150	100	600	170	חדרה, משולש
1,000	1,000	400				400		600	לכיש, חוף אשקלון
500	500	200			200	600		600	ערבה - אילות
300	300	300					200		רמה"ג, גליל עליון
2,800	2,800	2,800				500		2,500	שדות נגב - מרחבים
700	600	800				100	600	100	שפלה
14,100	13,900	13,500	-	730	350	4,950	1,550	12,740	סה"כ
300	300	300							רש"פ
				950	200	4,210	670	11,540	2011

סך שתילות חודשים אוגוסט – אוקטובר כ – 18,000 דונם בתי צמיחה, ו כ- 2,000 דונם ש"פ. מסוף חודש אוקטובר החלו שיווקים מרוב חלקי הארץ של עגבניות חממה. אין בעיות מיוחדות בגידול והחנטה טובה. הצפי לרמת מחירים נמוכה עד מאוזנת.

תרשים 5.א.

מחיר סיטונאי של עגבניות חממה – ממוצע שבועי (ש"ל לק"ג) שנים 2009-2012



תרשים 5.א. מתאר את התפתחות מחיר סיטונאי של העגבנייה בשנים 2009-2012 האחרונות כפי שנסקרו ע"י מועצת הצמחים בשוק צריפין.

6.פלפל

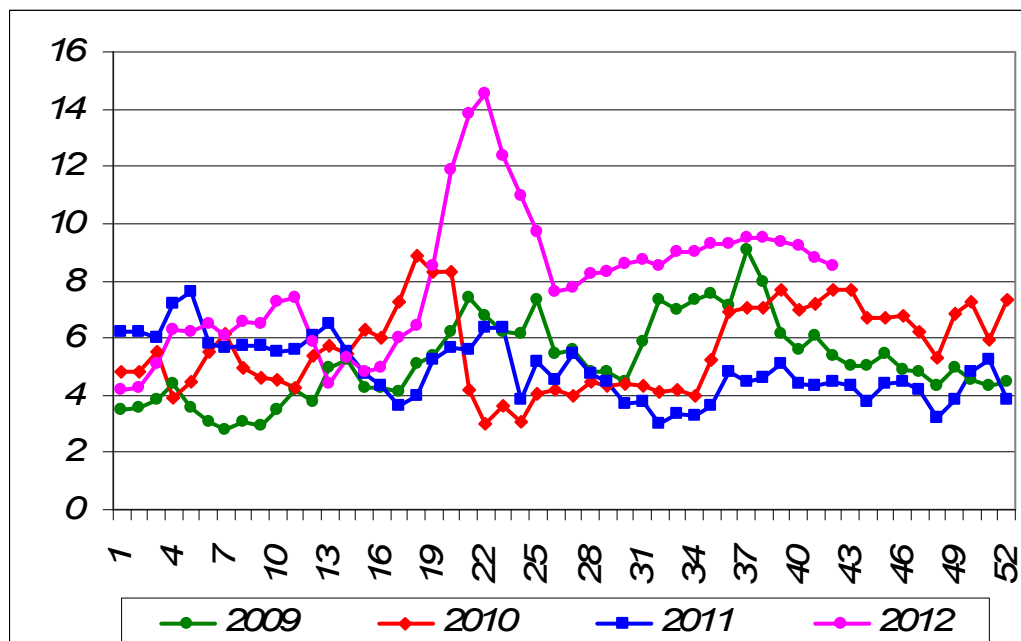
התפלגות שתילות פלפל בדונם והתפלגות שיווק חודשית – טון

תחזית שיווק (טון)			שתילות בדונם			תקופה		
ינואר	דצמבר	נובמבר	ש"פ	אוקטובר	ש"פ	ספטמבר	עד אוגוסט	אזור
			בית צמיחה	בית צמיחה	בית צמיחה	בית צמיחה	בית צמיחה	
1,200	1,200	1,200			1,500		3,600	אשכול - רמת נגב
600	600	400			1,500		2,000	בית שאן - בקעה
300	300	300		400	400	200	500	גליל - עמק יזרעאל
500	700	900			60	540	370	חדרה, משולש
600	800	700			100	200	300	לכיש, חוף אשקלון
1,000	1,000	1,000			9,500		11,000	ערבה - אילות
								רמה"ג, גליל עליון
800	800	900					200	שדות נגב - מרחבים
500	500	1,000				40	690	שפלה
5,500	5,900	6,400	-	400	-	13,060	980	סה"כ
				1,100		12,960	1,190	2011
								15,870

החל השיווק לשוק המקומי של פלפל מאזור הערבה .
 היקף שטחי הפלפל עד חודשים יולי – ספטמבר הינו כ- 1,000 דונם בשטחים פתוחים
 ו- 31,000 דונם בחממות .
 הצפי לרמת מחירים מאוזנת בכפוף למחירי הפלפל בשווקי היצוא.

6.א. תרשים

מחיר סיטונאי של פלפל אדום חממה – ממוצע שבועי (ש"ק"ג) שנים 2009-2012



תרשים 6.א. מתאר את התפתחות מחיר סיטונאי של הפלפל בשנים 2009-2012 האחרונות כפי שנסקרו ע"י מועצת הצמחים בשוק צריפין.

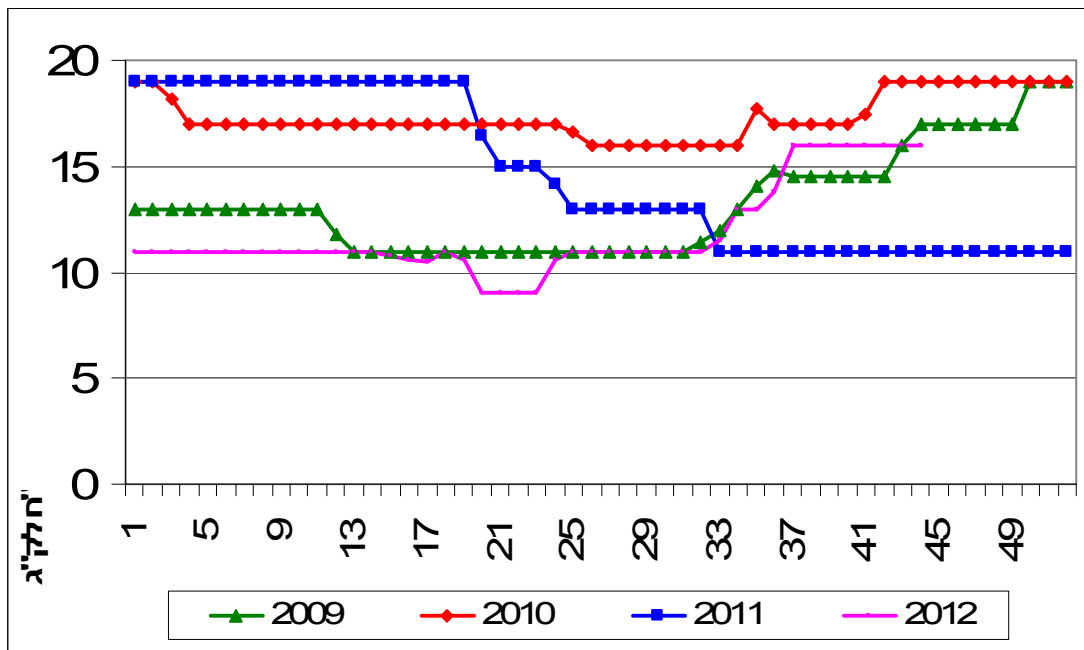
7.שום
התפלגות מזרעים שום בדונם

שום

מלאי	שתילות בדונם עד אוקטובר	תקופה
		אזור
		אשכול - רמת נגב
	1,400	בית שאן - בקעה
	3,000	גליל - עמק יזרעאל
		חדרה, משולש
	200	לכיש, חוף אשקלון
		ערבה - אילות
	1,100	רמה"ג, גליל עליון
	200	שדות נגב - מרחבים
		שפלה
1,300	5,900	סה"כ

הקיף מזרעי השום השנה כ- 6000 דונם ירידה של 40% בביצועים לעומת התקופה המקבילה אשתקד.

7.א. תרשים
מחיר סיטונאי של שום – ממוצע שבועי (ש"ל ק"ג) שנים 2009-2012



תרשים 7.א. מתאר את התפתחות מחיר סיטונאי של השום בשנים 2009-2012 האחרונות כפי שנסקרו ע"י מועצת הצמחים בשוק צריפין.