



ענף הירקות
Vegetable Division



מועצת הצמחים
המועצה לייצור צמחים ולשיווקם
The Plants Production and Marketing Board

תחזית שיווק וירקות

תחזית שיווק וירקות

מרץ - מאי 2013



שתילות/מזרעים לחודשים
עד פברואר 2013

תוכן העניינים

פתיח

- 1.השוואת מחירי ירקות **סיטוני** חודשים ינואר 2013 – פברואר 2013 (ש לק"ג).
- 2.השוואת מחירי ירקות **סיטוני** חודשים פברואר 2012 – פברואר 2013 (ש לק"ג).
- 3.השוואת מחירי ירקות **קמעונאי** חודשים דצמבר 2012 – ינואר 2013 (ש לק"ג).
- 4.השוואת מחירי ירקות **קמעונאי** חודשים ינואר 2012 – ינואר 2013 (ש לק"ג).
- 5.השוואת מחירי ירקות **קמעונאי** לעומת מחיר **סיטוני**-חודש ינואר 2013 (ש לק"ג).
- 6.תרשים השוואת מדד מחירים חודשי לצרכן ומדד מחירים סיטוני של ירקות - שנים 2005-2012 (מדד באחוזים בסיס = ממוצע 2005).

תחזית שיווק

1. [בצל](#)
2. [חצילים](#)
3. [כרוב](#)
4. [מלפפון](#)
5. [עגבנייה](#)
6. [פלפל](#)
7. [שום](#)
8. [אבטיח](#)

אנו מתכבדים להגיש את תחזית שיווק של מזרעי/שתילות עד פברואר 2013 אשר ישווקו בחודשים מרץ – מאי הנתונים הבאים נאספו מהשטח ע"י רכזי המועצה, הסקירה היומית של מחירי הירקות בשוק צריפין ומנתוני השיווק שמרוכזים בענף הירקות. נתונים אלה מעובדים במועצת הצמחים- ענף הירקות לדוח מרכז ומפורט שפורסם בשולחנות המגדלים הרלוונטיים ובאתר המועצה.

לתשומת לב:

הנתונים המופיעים בתחזית זו, מבוססים על מידע שנמסר או שנאסף ע"י המועצה ובגלל מורכבות העניין, ישנה אפשרות שמידע זה אינו שלם. כמו כן, תחזית זו מושפעת מתנאים ונתונים שונים שעלולים להשתנות ולשנות נתונים ו/או את האמור בתחזית זו. מדובר בתנאים כגון: מזג אוויר, מחלות, גלי הנבה, אזורי גידול, עונות גידול וכו'. לאור זאת, יש לקחת את הנתונים והאמור בתחזית זו בזהירות ובעירבון מוגבל. אין בתחזית זו כדי להטיל על מועצת הצמחים – ענף הירקות או מי מעובדיה ו/או שלוחיה כל אחריות בקשר לאמור ו/או לאמיתות האמור בתחזית זו ואין לפרשה כהתחייבות לקיומו של נתון כלשהו בעתיד.

אלי דנינו
מנהל מידע – ענף ירקות

אברהם ארליך (נונה)
מנהל ענף ירקות

1. השוואת מחירי ירקות **סיטוני** חודשים ינואר 2013 – פברואר 2013 (ש לק"ג).

שם ירק	ינואר-13	פברואר-13	% שינוי
ארטישוק	13.22	11.25	-15%
בטטות	4.65	5.25	13%
בטטות איכות מעולה	7.72	8.60	11%
בצל אדום	5.26	6.28	20%
בצל בית אלפא	3.97	4.30	8%
בצל ירוק	9.17	7.84	-14%
ברוקולי באריזה קמעונאית	9.43	6.60	-30%
גזר באריזה קמעונאית	2.62	2.22	-15%
גזר בשקים	2.36	2.10	-11%
דלורית	3.76	4.40	17%
דלעת	3.48	3.77	8%
חסה 8 יחידות	25.24	26.00	3%
חצילים	3.71	3.42	-8%
חצילים חממה	7.37	5.28	-28%
כרוב אדום	3.45	3.50	2%
כרוב לבן	1.69	2.28	35%
כרובית	3.03	2.89	-5%
לוף	11.09	11.00	-1%
לפת איכות מעולה	3.14	3.80	21%
מילון גליה מעולה	6.92	9.03	30%
מלפפונים חממה	4.07	5.27	29%
סלק	3.70	4.17	13%
עגבניות באשכולות	5.28	3.53	-33%
עגבניות חממה	5.13	3.04	-41%
עגבניות שרי באשכולות	9.98	7.38	-26%
פלפל אדום איכות מעולה	5.74	6.53	14%
פלפל בהיר	4.82	7.43	54%
פלפל חריף	3.35	3.64	9%
פלפל כתום	6.60	6.78	3%
פלפל צהוב חממה	6.06	6.37	5%
פלפל קליפורני	4.93	5.81	18%
צנון	3.02	2.93	-3%
קולורבי	5.77	6.18	7%
קישואים	5.84	5.23	-11%
שום	15.30	15.67	2%
שומר	3.76	3.11	-17%
שעועית ירוקה	11.43	13.00	14%
תירס באריזה קמעונאית	6.94	8.10	17%
תפוא"ד אדום באריזה קמעונאית	3.44	3.70	7%
תפוא"ד אדום באריזה קמעונאית איכות מעולה	4.11	4.30	5%
תפוא"ד אדום בשקים	3.11	3.30	6%
תפוא"ד באריזה קמעונאית	3.44	3.20	-7%
תפוא"ד באריזה קמעונאית לבן איכות מעולה	4.00	3.80	-5%
תפוא"ד שקים	2.97	2.80	-6%

2. השוואת מחירי ירקות סיטוני חודשים פברואר 2012 – פברואר 2013 (ש לק"ג).

שם ירק	פברואר-12	פברואר-13	% שינוי
ארטישוק	6.16	11.25	83%
בטטות	7.38	5.25	-29%
בטטות איכות מעולה	11.49	8.60	-25%
בצל אדום	3.86	6.28	63%
בצל בית אלפא	1.98	4.30	118%
בצל ירוק	8.70	7.84	-10%
בצל ריברסייד	3.02		
ברוקולי באריזה קמעונאית	6.50	6.60	2%
גזר באריזה קמעונאית	2.46	2.22	-10%
גזר בשקים	1.97	2.10	7%
דלורית	4.00	4.40	10%
דלעת	3.66	3.77	3%
חסה 8 יחידות	27.81	26.00	-7%
חצילים	4.10	3.42	-17%
חצילים חממה	7.23	5.28	-27%
כרוב אדום	2.28	3.50	53%
כרוב לבן	1.71	2.28	33%
כרובית	4.48	2.89	-35%
לוף	4.17	11.00	164%
לפת איכות מעולה	3.24	3.80	17%
מילון גליה מעולה	7.29	9.03	24%
מלפפונים חממה	4.28	5.27	23%
סלק	3.28	4.17	27%
עגבניות באשכולות	3.24	3.53	9%
עגבניות בהדליה	1.94		
עגבניות חממה	2.52	3.04	21%
עגבניות שרי באשכולות	6.16	7.38	20%
פלפל אדום איכות מעולה	6.40	6.53	
פלפל אדום חממה	6.40		
פלפל בהיר	5.40	7.43	38%
פלפל חריף	10.97	3.64	-67%
פלפל כתום	7.01	6.78	-3%
פלפל צהוב חממה	6.63	6.37	-4%
פלפל קליפורני	5.73	5.81	1%
צנון	3.17	2.93	-8%
קולורבי	4.86	6.18	27%
קישואים	3.40	5.23	54%
שום	11.00	15.67	42%
שומר	3.33	3.11	-7%
שועית ירוקה	11.45	13.00	14%
תירס באריזה קמעונאית	6.99	8.10	16%
תפוא"ד אדום באריזה קמעונאית	3.78	3.70	-2%
תפוא"ד אדום באריזה קמעונאית איכות מעולה	3.55	4.30	21%
תפוא"ד אדום בשקים	3.25	3.30	2%
תפוא"ד באריזה קמעונאית	2.29	3.20	40%
תפוא"ד באריזה קמעונאית לבן איכות מעולה	2.08	3.80	83%
תפוא"ד בשקים לבן איכות מעולה	1.65		
תפוא"ד שקים	1.95	2.80	43%

3. השוואת מחירי ירקות **קמעונאי** חודשים דצמבר 2012 – ינואר 2013 (ש לק"ג).

מחיר קמעונאי ש לק"ג				
ירק	דצמבר-12	ינואר-13	שינוי ב%	הערות
שועית יחקה	16.62	17.88	8%	ק"ג 1
גזר	5.13	4.74	-8%	ק"ג 1
פלפל יחוק	7.16	7.95	11%	ק"ג 1
עגבניות עגולות רגילות	5.15	6.37	24%	ק"ג 1
עגבניות - שרי	10.08	12.64	25%	ק"ג 1
מלפפונים	4.89	5.93	21%	ק"ג 1
חסה רגילה ערבית	4.97	5.27	6%	ראש בימני
כרוב לבן	3.30	3.57	8%	ק"ג 1
כרובית	7.39	7.69	4%	ק"ג 1
חצילים	4.97	8.06	62%	ק"ג 1
קישואים	6.86	8.32	21%	ק"ג 1
תפוחי אדמה	4.18	4.37	5%	ק"ג 1
בצל יבש	4.64	5.18	12%	ק"ג 1
תירס קלחים	7.39	8.60	16%	ק"ג 1
מלונים - גליה	-	-	-	ק"ג 1
אבטיח	-	-	-	ק"ג 1
שימורי אפונת גינה	7.08	7.12	1%	כ-335 גרם
שימורי תירס גרעינים	6.69	6.88	3%	גרם 335
רסק עגבניות	2.05	-	-100%	גרם 100
סלט חצילים	15.74	14.55	-8%	גרם 500

מקור: לשכה מרכזית לסטטיסטיקה

4. השוואת מחירי ירקות **קמעונאי** חודשים ינואר 2012 – ינואר 2013 (ש לק"ג).

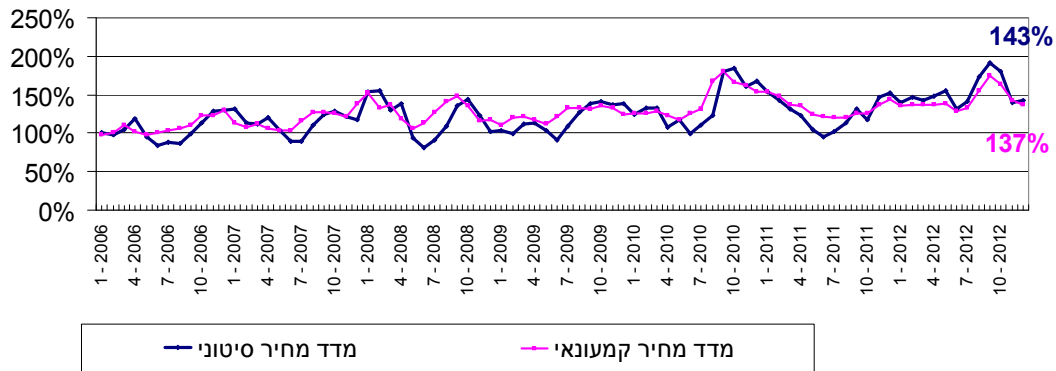
מחיר קמעונאי ש לק"ג				ירק
הערות	שינוי ב%	ינואר-13	ינואר-12	
ק"ג 1	14%	17.88	15.71	שעועית ירוקה
ק"ג 1	17%	4.74	4.05	גזר
ק"ג 1	20%	7.95	6.63	פלפל ירוק
ק"ג 1	51%	6.37	4.23	עגבניות עגולות רגילות
ק"ג 1	24%	12.64	10.23	עגבניות - שרי
ק"ג 1	-9%	5.93	6.55	מלפפונים
ראש בינוני	15%	5.27	4.60	חסה רגילה ערבית
ק"ג 1	16%	3.57	3.08	כחב לבן
ק"ג 1	38%	7.69	5.56	כרובית
ק"ג 1	14%	8.06	7.07	חצילים
ק"ג 1	25%	8.32	6.67	קישואים
ק"ג 1	8%	4.37	4.03	תפוחי אדמה
ק"ג 1	33%	5.18	3.90	בצל יבש
ק"ג 1	-10%	8.60	9.51	תירס קלחים
ק"ג 1	-	-	8.29	מלונים - גליה
ק"ג 1	-	-	-	אבטיח
כ-335 גרם	2%	7.12	6.95	שימורי אפונת גינה
גרם 335	6%	6.88	6.48	שימורי תירס גרעינים
גרם 100	-100%		1.86	רסק עגבניות
גרם 500	1%	14.55	14.44	סלט חצילים

מקור: לשכה מרכזית לסטטיסטיקה

5.השוואת מחירי ירקות **קמעונאי** לעומת מחיר **סיטוני**-חודש ינואר 2013 (שלק"ג).

פער תיווך	מחיר קמעונאי ש"ל לק"ג	מחיר סיטוני ש"ל לק"ג	ירק	יחידה
56%	17.88	11.43	שעועית ירקה	ק"ג 1
90%	4.74	2.49	גזר	ק"ג 1
63%	7.95	4.88	פלפל ירוק	ק"ג 1
22%	6.37	5.21	עגבניות עגולות רגילות	ק"ג 1
27%	12.64	9.98	עגבניות - שרי	ק"ג 1
46%	5.93	4.07	מלפפונים	ק"ג 1
67%	5.27	3.16	חסה רגילה ערבית	ראש בימוני
111%	3.57	1.69	כרוב לבן	ק"ג 1
154%	7.69	3.03	כרובית	ק"ג 1
45%	8.06	5.54	חצילים	ק"ג 1
42%	8.32	5.84	קישואים	ק"ג 1
35%	4.37	3.24	תפוחי אדמה	ק"ג 1
30%	5.18	3.97	בצל יבש	ק"ג 1
24%	8.60	6.94	תירס קלחים	ק"ג 1
-	-	6.92	מלונים - גליה	ק"ג 1

תרשים השוואת מדד מחירים חודשי לצרכן ומדד מחירים סיטוני של ירקות- שנים 2005-2012 (מדד באחוזים בסיס = ממוצע 2005)



מדד הסיטוני חודש דצמבר 2012 עומד בשיעור של 143% משנת הבסיס (ממוצע 2005) מנתוני ענף הירקות עולה כי מדד מחירי הירקות הסיטוני בחודש דצמבר 2012 עלה בשיעור של 1.6% לעומת חודש נובמבר 2012. בסה"כ עלו בממוצע מחירי הירקות הסיטוני ב-14% לעומת גידול של 34% במחירי הירקות לצרכן.

מדד מחירי הירקות לצרכן בחודש דצמבר 2012 עומד בשיעור של 137% משנת הבסיס, מדד מחירי הירקות לצרכן בחודש דצמבר ירד בשיעור של 3.9% לעומת חודש נובמבר 2012.

**הערות כלליות:
1. צריכה נורמטיבית חודשית:**

צריכה נורמטיבית ממוצעת חודשית בטון	ירק
1,600	בטטות
9,000 (כולל יו"ש)	בצל
7,000	גזר
4,000	חצילים
5,000	כרוב
2,500	כרובית
9,000	מלפפונים
15,000	עגבניות
6,000	פלפל
2,500	קישואים
23,000	תפוא"ד

הערה: נתוני הצריכה החודשית הממוצעת, בהתאם לדיווחים המסוכמים במועצת הצמחים.

2. טבלת הגדרת רמות מחירים סיטונאיים בש"ח/לק"ג:

ממוצע	מקסימום	מינימום	12	11	10	9	8	7	6	5	4	3	2	1	
2.91	4.85	1.13	4.25	4.04	4.85	3.22	1.53	1.13	1.18	1.61	3.29	4.00			אבטיח
4.63	9.10	2.23	9.10							2.23	2.45	2.81	5.05	6.15	ארטישוק
6.26	8.74	4.32	6.72	5.00	5.04	5.28	5.96	8.74	8.69	6.91	6.43	6.55	5.48	4.32	בטטות
2.26	3.59	1.27	2.87	2.06	1.79	1.60	1.55	1.27	1.44	1.75	2.60	3.21	3.59	3.43	בצל
4.69	9.44	2.53	3.33	2.53	3.99	9.44	6.28	4.77	3.59	4.73	4.46	4.09	4.20	4.87	בעל יחוק
8.84	16.10	3.61	7.77	7.93	16.10	15.00	11.00	11.88	8.32	5.73	10.29	4.23	4.20	3.61	ברוקולי
2.55	4.12	1.71	3.01	3.74	4.12	3.68	2.66	1.89	1.84	1.86	1.94	2.01	2.15	1.71	גזר
4.22	7.71	1.43	4.56	3.48	4.10	1.83	1.43	1.87	2.25	4.46	7.71	6.42	7.45	5.13	דלורית
4.93	12.79	1.35	4.73	2.08	1.96	1.60	1.36	1.35	1.89	4.98	12.79	8.59	9.95	7.83	דלעת
19.83	37.56	15.30	17.36	19.16	23.21	37.56	23.25	17.95	16.36	15.30	17.18	17.39	15.70	17.55	חסה
2.50	3.02	1.76	2.72	2.34	2.64	3.02	2.94	2.58	1.81	2.08	2.40	2.90	2.79	1.76	חצילים
2.76	5.85	1.13	3.82	5.28	5.85	4.96	2.82	1.87	1.48	1.79	1.28	1.13	1.14	1.68	כרוב
3.29	6.33	1.50	3.67	2.48	3.34	6.33	4.27	3.62	2.74	2.37	4.15	2.67	2.39	1.50	כרובית
4.85	10.81	2.30	8.80	8.24	6.31	10.81	3.80	2.42	2.45	2.30	3.19	3.54	3.25	3.05	לוף
2.13	2.95	1.62	2.95	2.25						2.38	1.90	1.62	2.04	1.81	לפת
4.40	9.41	1.99	5.15	2.69	3.22	2.83	3.89	1.99	2.16	3.01	5.48	5.70	9.41	7.33	מילון
2.74	4.62	1.58	3.75	2.40	4.08	4.62	3.28	1.58	1.60	1.82	1.93	3.13	2.71	1.95	מלפפונים חממה
2.47	4.37	1.51	3.65	2.66	4.01	4.37	2.37	1.87	1.53	1.51	1.66	1.67	2.29	2.00	סלק
3.74	6.64	2.28	5.18	5.81	6.64	6.00	2.43	2.85	2.28	2.78	2.98	2.99	2.39	2.50	עגבניות
4.91	7.35	2.95	5.65	5.14	7.35	6.77	4.68	5.39	3.85	2.95	3.69	3.63	4.87	4.94	עגבניות שרי
5.06	6.98	3.60	5.50	5.31	6.98	6.75	4.03	3.67	3.60	4.77	5.16	5.41	5.12	4.39	פלפל
3.36	5.94	1.75	2.36	3.12	4.67	5.94	4.76	4.21	3.90	2.77	2.39	1.97	1.75	2.46	צנון
3.48	7.69	1.48	3.65	3.72	5.05	7.69	4.65	3.51	2.43	3.63	2.04	1.48	1.69	2.28	קולורבי
3.87	6.19	2.29	4.41	3.22	6.19	5.86	5.73	3.88	3.20	3.15	2.29	3.46	2.77	2.33	קישואים
17.36	19.00	16.00	19.00	19.00	18.14	17.06	16.18	16.00	16.73	17.00	17.00	17.00	17.00	18.24	שום
4.76	5.86	4.09								5.86	4.34	4.09			שום ירוק
3.26	5.05	1.37	3.14	4.63	5.05	4.00		4.75	4.26	3.53	2.22	1.52	1.37	1.44	שומר
8.74	16.45	4.89	8.57	11.08	16.45	15.34	7.50	5.50	4.89	5.75	7.15	7.59	8.23	6.88	שעועית
3.93	6.08	2.55	4.90	3.73	3.78	5.31	3.14	2.55	2.72	3.27	3.83		6.08	3.90	תירס
3.62	4.04	3.30	4.04	3.97	3.81	3.75	3.59	3.42	3.30	3.30	3.48	3.49	3.66	3.65	תפוא"ד

פרוט התחזית:

1. בצל

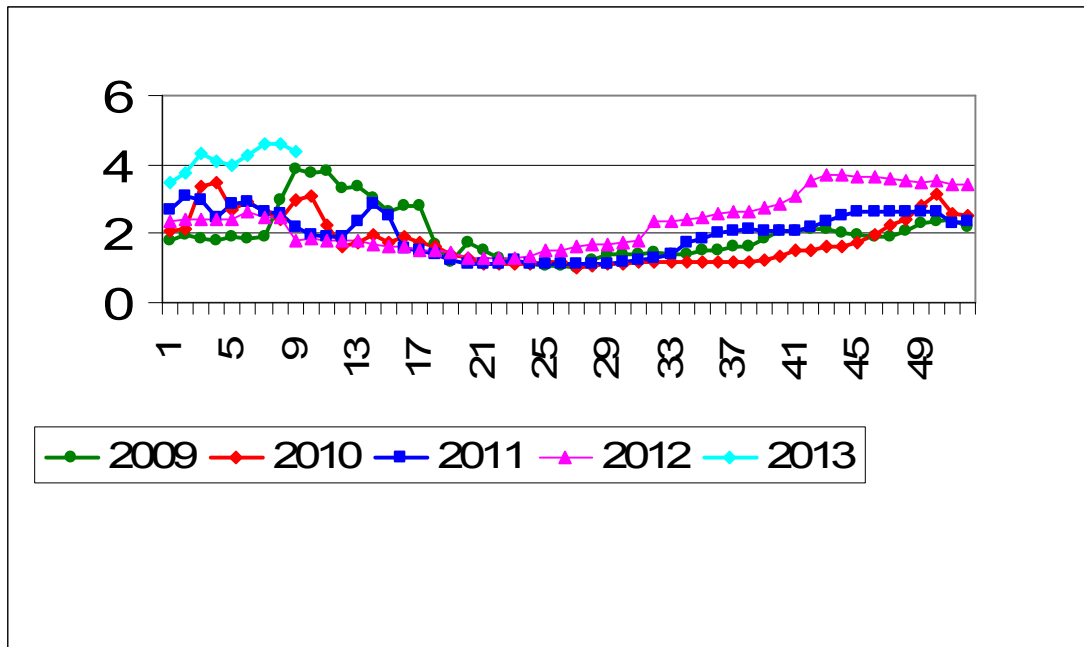
התפלגות מזרעי בצל בדונם והתפלגות שיווק חודשית – טון

תחזית שיווק (טון)			מזרעים בדונם			זנים
אורי	בית אלפא	רוסידי	מיכלוא	אורי	בית אלפא	
		500				אזור/תקופה
						אשכול - רמת נגב
9,000	600			1,900	200	בית שאן - בקעה
		3,700	2,300			גליל - עמק יזרעאל
		100	50			חדרה, משולש
		500	200			לכיש, חוף אשקלון
	5,000				700	ערבה - אילות
		1,700	200			רמה"ג, גליל עליון
2,500	400	4,000	1,200	500	200	שדות נגב - מרחבים
2,000		600	400	400		שפלה
13,500	6,000	11,100	4,350	2,800	1,100	סה"כ
		8,750	4,400	3,750	1,600	2012

אספקת בצל בחודשים מרץ – מאי הינה מזן אורי .
 סה"כ הקיף המזרעים של אורי כ- 2800 דונם , ירידה של 25% לעונה המקבילה אשתקד .
 צפויה אספקה סדירה של בצל, צפי לרמת מחירים מאוזנת עד גבוהה.

תרשים 1.א.

מחיר סיטונאי של בצל – ממוצע שבועי (ש"ל ק"ג) שנים 2009-2013



תרשים 1.א מתאר את התפתחות מחיר סיטונאי של בצל בשנים 2009-2013 האחרונות כפי שנסקרו ע"י מועצת הצמחים בשוק צריפין (המחיר משקלל גם את שיווק הבצל מסוג ריברסיד בית אלפא).

2. חצילים

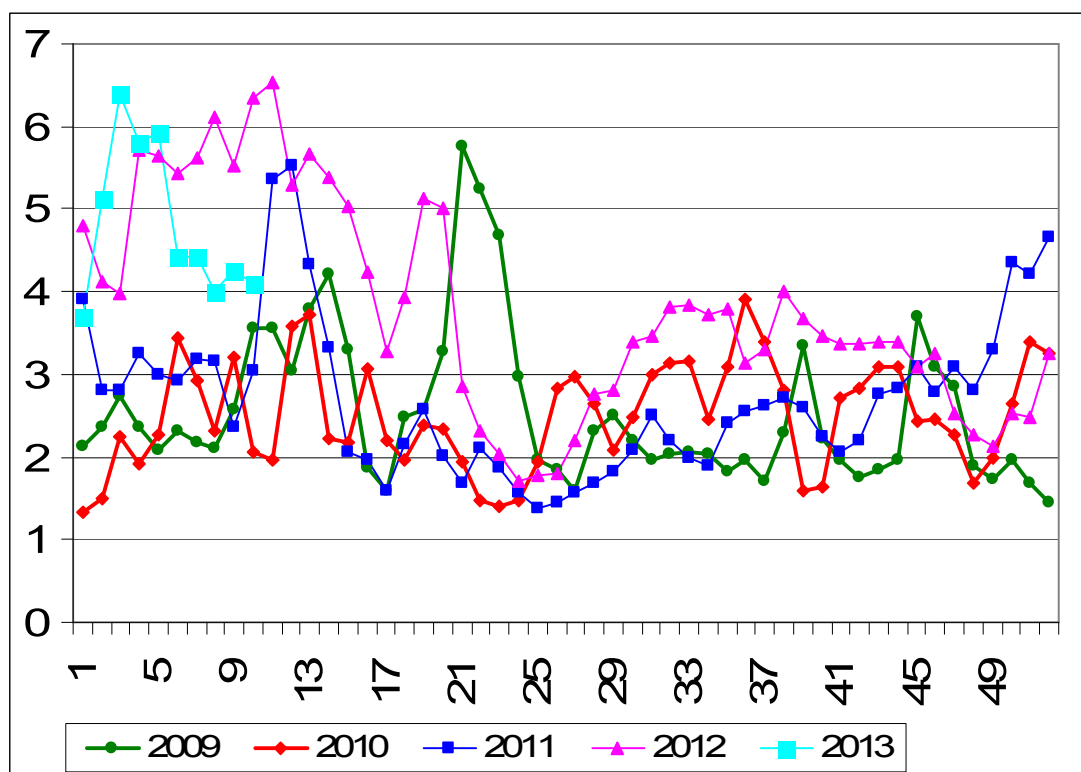
התפלגות שתילות חצילים בדונם והתפלגות שיווק חודשית – טון

תחזית שיווק (טון)			פברואר			ינואר			עד דצמבר		תקופה
מאי	אפריל	מרץ	חממות	ש"פ	חממות	ש"פ	חממות	ש"פ	ש"פ	אזור	
300	300	300					300			אשכול - רמת נגב	
1,000	1,200	1,200					200	700		בית שאן - בקעה	
400	400	400					200			גליל - עמק זרעאל	
500	500	300					80	280		חדרה, משולש	
										לכיש, חוף אשקלון	
900	1,200	1,200					800			ערבה - אילות	
										רמה"ג, גליל עליון	
										שדות נגב - מרחבים	
1,200	1,200	1,200				200	140	800		שפלה	
4,300	4,800	4,600	-	-	-	200	1,720	1,780		סה"כ	
300	300	300								יו"ש	
4,600	5,100	4,900								סה"כ כולל יו"ש	
				200		200	1,220	1,400		2012	

היקף שטחי החציל עד חודש דצמבר הינו כ- 2,000 דונם בשטחים פתוחים וכ- 1,720 דונם בתי צמיחה המיועדים לשיווק בחודשים מרץ - מאי. צפויה אספקה סדירה של חציל. צפי לרמת מחירים – מאוזנת עד גבוהה.

תרשים 2.א.

מחיר סיטונאי של חצילים – ממוצע שבועי (ש"ק"ג) שנים 2009-2013



תרשים 2.א. מתאר את התפתחות מחיר סיטונאי של חציל (חממה ושט"פ) בשנים 2009-2013 האחרונות כפי שנסקרו ע"י מועצת הצמחים בשוק צריפין.

3.כרוב

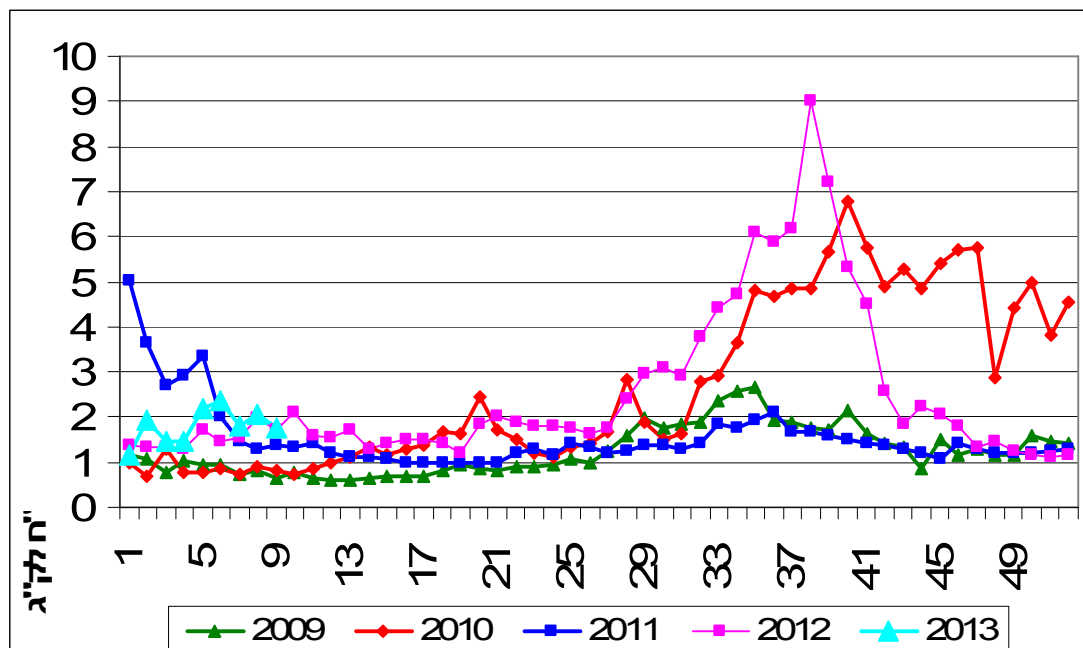
התפלגות שתילות כרוב בדונם והתפלגות שיווק חודשית – טון

תחזית שיווק (טון)			שתילות בדונם			תקופה
מאי	אפריל	מרץ	פברואר	ינואר	עד דצמבר	אזור
						אשכול - רמת נגב
						בית שאן - בקעה
300	300	300	50	50	120	גליל - עמק יזרעאל
500	500	280	100	100	150	חדרה, משולש
500	500	400	150	150	150	לכיש, חוף אשקלון
						ערבה - אילות
						רמה"ג, גליל עליון
3,000	3,000	3,000	900	700	350	שדות נגב - מרחבים
500	500	400	100	150	75	שפלה
4,800	4,800	4,380	1,300	1,150	845	סה"כ
150	150	150				יו"ש
			1,380	1,090	1,050	2012

היקף שטחי הכרוב בחודשים דצמבר – פברואר כ- 3,200 דונם, המיועדים לשיווק בחודשים מרץ – מאי.
איכות הקרוב מעולה ללא פגיעות ומזיקים.
צפי לרמת מחירים מאוזנת.

תרשים 3.א.

מחיר סיטונאי של כרוב לבן – ממוצע שבועי (נ"ח לק"ג) שנים 2009-2013



תרשים 3.א. מתאר את התפתחות מחיר סיטונאי של הכרוב בשנים 2009-2013 האחרונות כפי שנסקרו ע"י מועצת הצמחים בשוק צריפין

4. מלפפון

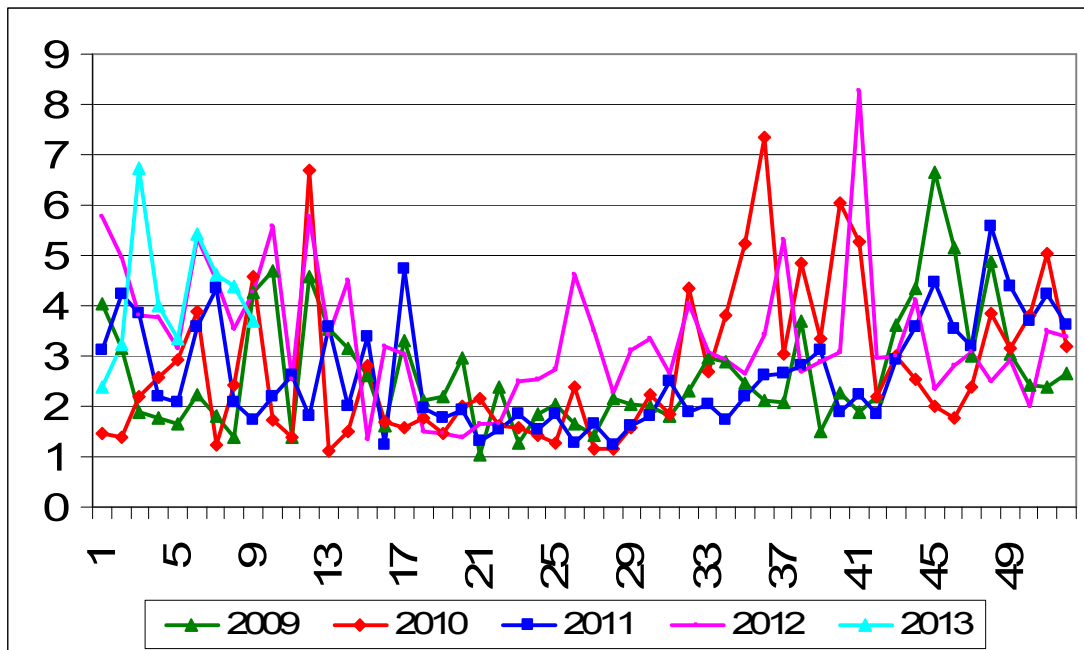
התפלגות שתילות מלפפון בדונם והתפלגות שיווק חודשית – טון

תחזית שיווק (טון)			שתילות בדונם				תקופה
מאי	אפריל	מרץ	פברואר	ינואר	דצמבר	אזור	
			ש"פ	ש"פ	ש"פ		
100	100	100	50	50	200	אשכול - רמת נגב	
						בית שאן - בקעה	
200	400	350		50	200	גליל - עמק יזרעאל	
7,500	7,000	7,000	800	1,400	1,000	חדרה, משולש	
100	100	100			100	לכיש, חוף אשקלון	
						ערבה - אילות	
						רמה"ג, גליל עליון	
80	80	80		60	60	שדות נגב - מרחבים	
200	200		60	60	150	שפלה	
8,180	7,880	7,830	910	-	1,710	סה"כ	
1,500	1,500	1,500				רש"פ	
9,680	9,380	9,330				סה"כ	
			810	840	2,710	2012	

סה"כ שטחי המלפפון לשיווק הינם כ- 2500 דונם .
 הצריכה החודשית הממוצעת של מלפפון הינה כ- 9,000 טון בחודש. השיווק החודשי
 מהרש"פ מוערך ב 2000-1500 טון.
 צפי לרמת מחירים מאוזנת עד גבוהה .

תרשים 4.א.

מחיר סיטונאי של מלפפון – ממוצע שבועי (ש"ק"ג) שנים 2009-2013



תרשים 4.א. מתאר את התפתחות מחיר סיטונאי של המלפפון בשנים 2009-2013
 האחרונות כפי שנסקרו ע"י מועצת הצמחים בשוק צריפין.

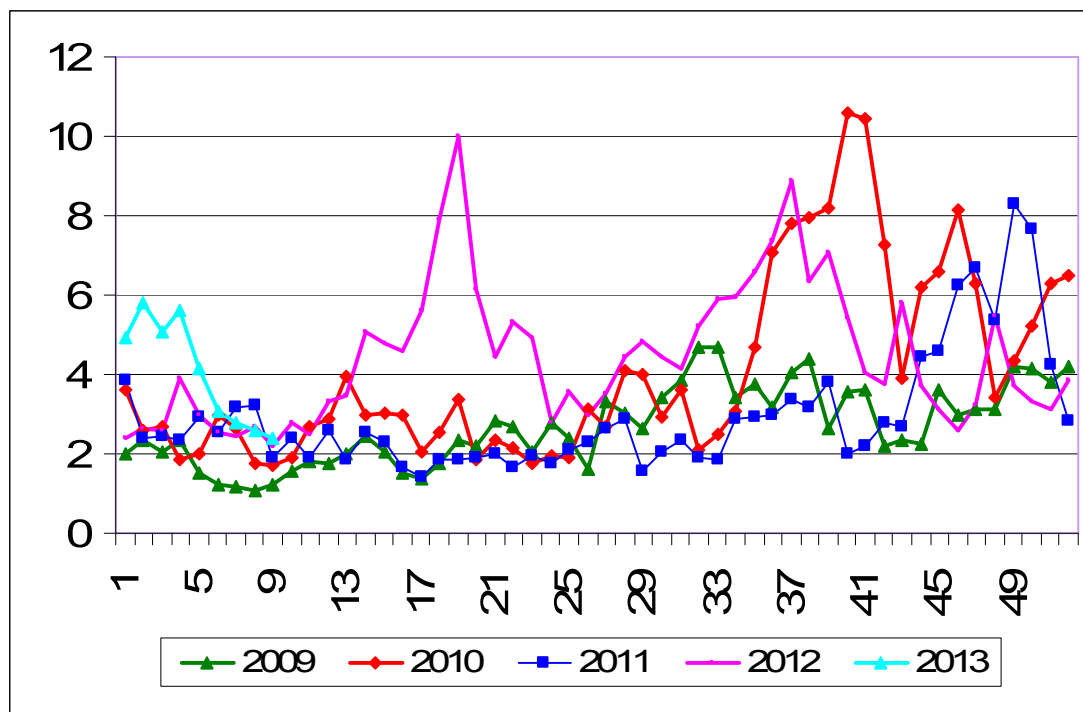
5. עגבנייה התפלגות שתילות עגבנייה בדונם והתפלגות שיווק חודשית – טון

תחזית שיווק (טון)			שתילות בדונם				תקופה		
מאי	אפריל	מרץ	פברואר		ינואר		עד דצמבר		
			ש"פ	בית צמיחה	ש"פ	בית צמיחה	ש"פ	בית צמיחה	
7,500	7,000	7,300		150		200		7,000	אשכול - רמת נגב
900	1,000	800						670	בית שאן - בקעה
600	500	500				40		610	גליל - עמק יזרעאל
800	1,000	1,000				170		270	חדרה, משולש
1,000	1,000	400				50		1,050	לכיש, חוף אשקלון
600	500	500					200	1,000	ערבה - אילות
									רמה"ג, גליל עליון
3,000	2,800	2,800				200		1,800	שדות נגב - מרחבים
700	600	800						200	שפלה
15,100	14,400	14,100	-	150	-	660	200	12,600	סה"כ
300	300	300							רש"פ
				250		1,060		10,770	2012

סך שתילות חודשים ספטמבר – פברואר כ – 13,500 דונם בתי צמיחה, ו כ- 200 דונם ש"פ.

צפויה אספקה סדירה של עגבנייה הצפי לרמת מחירים מאוזנת.

תרשים 5.א. מחיר סיטונאי של עגבניות חממה – ממוצע שבועי (נ"ל"ג) שנים 2009-2013



תרשים 5.א. מתאר את התפתחות מחיר סיטונאי של העגבנייה בשנים 2009-2013 האחרונות כפי שנסקרו ע"י מועצת הצמחים בשוק צריפין.

6.פלפל

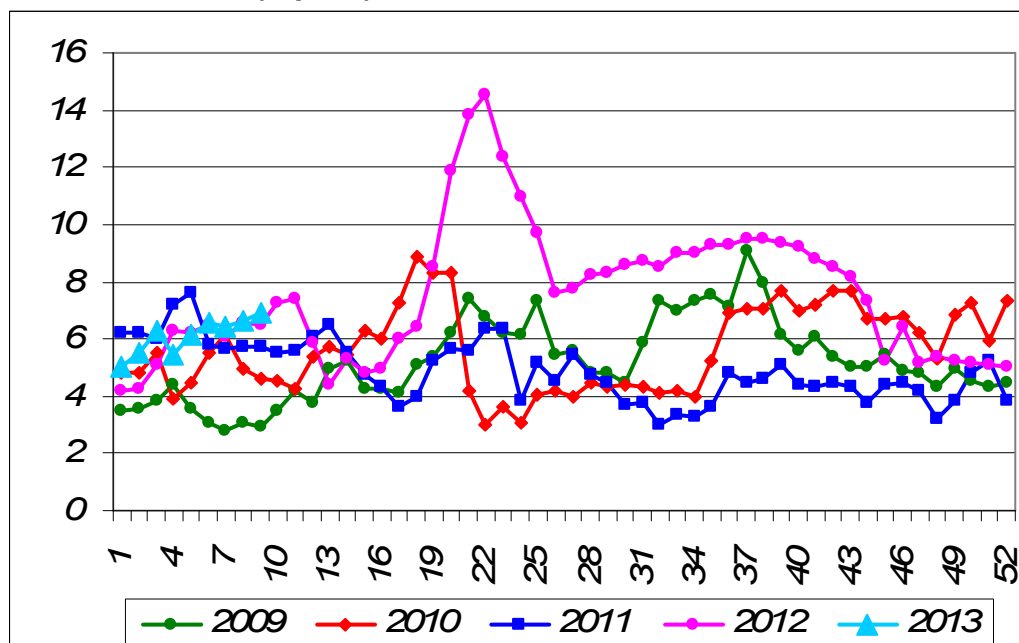
התפלגות שתילות פלפל בדונם והתפלגות שיווק חודשית – טון

תחזית שיווק (טון)			שתילות בדונם					תקופה	
מאי	אפריל	מרץ	ש"פ	פברואר	ש"פ	ינואר	ש"פ	עד דצמבר	אזור
			בית צמיחה	בית צמיחה	בית צמיחה	בית צמיחה	בית צמיחה	בית צמיחה	
1,200	1,200	1,200						3,800	אשכול - רמת נגב
600	600	600						3,500	בית שאן - בקעה
500	400	400						1,370	גליל - עמק יזרעאל
300	300	500						430	חדרה, משולש
600	800	700						400	לכיש, חוף אשקלון
1,500	1,500	1,500						20,700	ערבה - אילות
800	800	900						200	רמה"ג, גליל עליון
500	500	1,000						690	שדות נגב - מרחבים
6,000	6,100	6,800	-	-	-	-	-	31,090	שפלה
								840	סה"כ
								30,430	2012

היקף שטחי הפלפל עד חודשים אוגוסט – דצמבר הינו כ- 31,000 דונם בחממות .
הצפי לרמת מחירים מאוזנת בכפוף למחירי הפלפל בשוק היצוא.

6.א. תרשים

מחיר סיטונאי של פלפל אדום חממה – ממוצע שבועי (ש"ק"ג) שנים 2009-2013



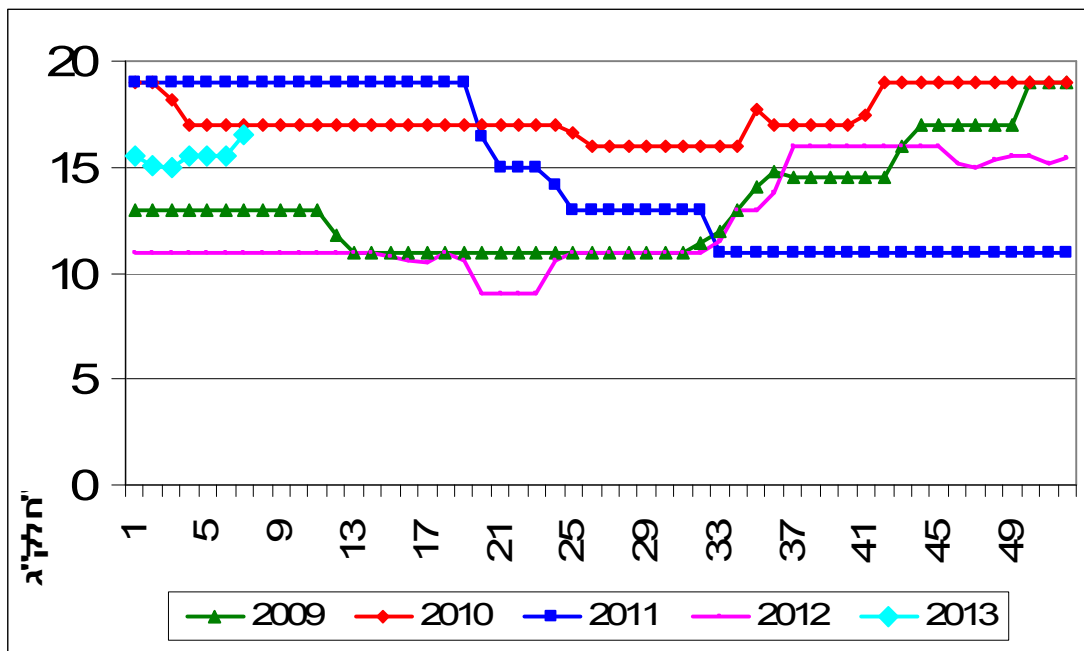
תרשים 6.א. מתאר את התפתחות מחיר סיטונאי של הפלפל בשנים 2009-2013 האחרונות כפי שנסקרו ע"י מועצת הצמחים בשוק צריפין.

7.שום
התפלגות מזרעים שום בדונם

מלאי	שתילות בדונם עד פברואר	תקופה
		אזור
		אשכול - רמת נגב
	1,400	בית שאן - בקעה
	3,000	גליל - עמק יזרעאל
		חדרה, משולש
	200	לכיש, חוף אשקלון
		ערבה - אילות
	1,100	רמה"ג, גליל עליון
	200	שדות נגב - מרחבים
		שפלה
1,300	5,900	סה"כ

הקיף מזרעי השום השנה כ- 6000 דונם ירידה של 40% בביצועים לעומת התקופה המקבילה אשתקד.

7.א. תרשים
מחיר סיטונאי של שום – ממוצע שבועי (ש"ל לק"ג) שנים 2009-2013



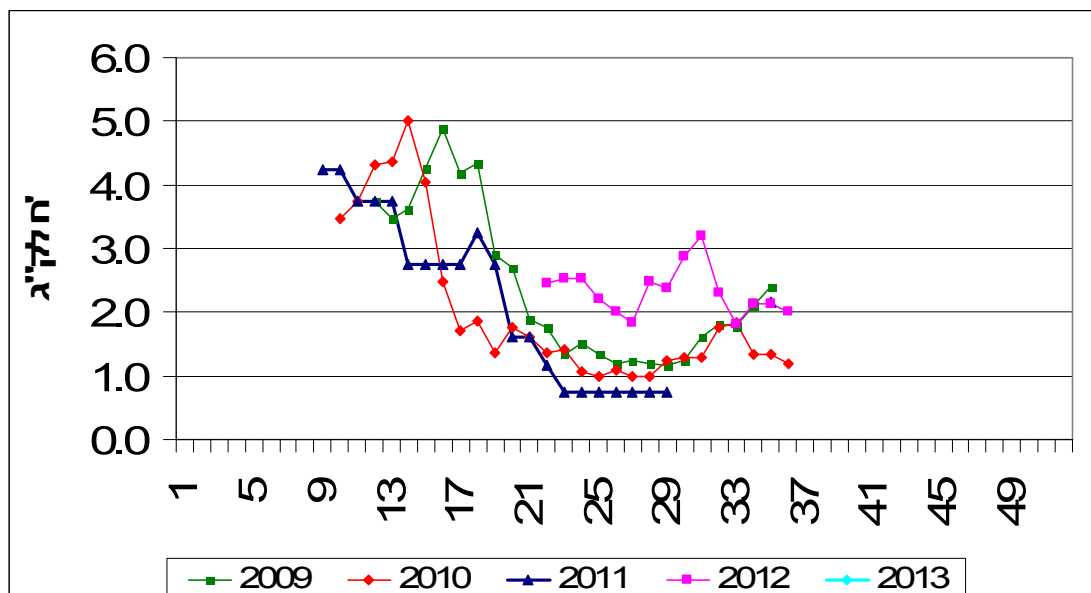
7.א. תרשים מתאר את התפתחות מחיר סיטונאי של השום בשנים 2009-2013 האחרונות כפי שנסקרו ע"י מועצת הצמחים בשוק צריפין.

8. אבטיח
 התפלגות שתילות אבטיח בדונם והתפלגות שיווק חודשית – טון

תחזית שיווק (טון)			שתילות בדונם			תקופה
מאי	אפריל	מרץ	פברואר	ינואר	עד דצמבר	אזור
						אשכול - רמת נגב
20,000			2000	5,000		בית שאן - בקעה
						גליל - עמק יזרעאל
						חדרה, משולש
5,000	9,000	2,000		1,100	1,700	לכיש, חוף אשקלון
						ערבה - אילות
			600			רמה"ג, גליל עליון
						שדות נגב - מרחבים
						שפלה
25,000	9,000	2,000	2,600	6,100	1,700	סה"כ
			3,400	4,600	1,000	2012

השנה נשתלו בחודשים דצמבר- פברואר כ- 10,400 דונם ,
 באזור הערבה ובית שאן .
 השיווקים יחלו בחודש מרץ – מאי .
 צפי לרמת מחירים גבוהה .

תרשים 8.א.
 מחיר סיטונאי של אבטיח – ממוצע שבועי (ש"ל לק"ג) שנים 2009-2013



תרשים 8.א. מתאר את התפתחות מחיר סיטונאי של האבטיח בשנים 2009-2013 האחרונות כפי שנסקרו ע"י מועצת הצמחים בשוק צריפין.