



ענף הירקות  
Vegetable Division



מועצת הצמחים  
המועצה לייצור צמחים ולשיווקם  
The Plants Production and Marketing Board

# תחזית שיווק וירקות תחזית שיווק וירקות

דצמבר - פברואר 2013



שתילות/מזרעים לחודשים  
עד נובמבר 2012

## תוכן העניינים

פתיח

- 1.השוואת מחירי ירקות **סיטוני** חודשים אוקטובר 2012 – נובמבר 2012 (ש"ל לק"ג).
- 2.השוואת מחירי ירקות **סיטוני** חודשים נובמבר 2011 – נובמבר 2012 (ש"ל לק"ג).
- 3.השוואת מחירי ירקות **קמעונאי** חודשים ספטמבר 2012 – אוקטובר 2012 (ש"ל לק"ג).
- 4.השוואת מחירי ירקות **קמעונאי** חודשים אוקטובר 2011 – אוקטובר 2012 (ש"ל לק"ג).
- 5.השוואת מחירי ירקות **קמעונאי** לעומת מחיר **סיטוני**-חודש אוקטובר 2012 (ש"ל לק"ג).
- 6.תרשים השוואת מדד מחירים חודשי לצרכן ומדד מחירים סיטוני של ירקות - שנים 2005-2012 (מדד באחוזים בסיס = ממוצע 2005).

## תחזית שיווק

1. [בצל](#)
2. [חצילים](#)
3. [כרוב](#)
4. [מלפפון](#)
5. [עגבנייה](#)
6. [פלפל](#)
7. [שום](#)

אנו מתכבדים להגיש את תחזית שיווק של מזרעי/שתילות עד נובמבר 2012 אשר ישווקו בחודשים דצמבר – פברואר הנתונים הבאים נאספו מהשטח ע"י רכזי המועצה, הסקירה היומית של מחירי הירקות בשוק צריפין ומנתוני השיווק שמרוכזים בענף הירקות. נתונים אלה מעובדים במועצת הצמחים- ענף הירקות לדוח מרכז ומפורט שפורסם בשולחנות המגדלים הרלוונטיים ובאתר המועצה.

## לתשומת לב:

הנתונים המופיעים בתחזית זו, מבוססים על מידע שנמסר או שנאסף ע"י המועצה ובגלל מורכבות העניין, ישנה אפשרות שמידע זה אינו שלם. כמו כן, תחזית זו מושפעת מתנאים ונתונים שונים שעלולים להשתנות ולשנות נתונים ו/או את האמור בתחזית זו. מדובר בתנאים כגון: מזג אוויר, מחלות, גלי הבה, אזורי גידול, עונות גידול וכו'. לאור זאת, יש לקחת את הנתונים והאמור בתחזית זו בזהירות ובעירבון מוגבל. אין בתחזית זו כדי להטיל על מועצת הצמחים – ענף הירקות או מי מעובדיה ו/או שלוחיה כל אחריות בקשר לאמור ו/או לאמיתות האמור בתחזית זו ואין לפרשה כהתחייבות לקיומו של נתון כלשהו בעתיד.

אלי דנינו  
מנהל מידע – ענף ירקות

אברהם ארליך (נונה)  
מנהל ענף ירקות

1. השוואת מחירי ירקות **סיטוני** חודשים אוקטובר 2012 – נובמבר 2012 (ש"ל לק"ג).

שם ירק	אוקטובר-12	נובמבר-12	% שינוי
בטטות	3.36	3.25	-3%
בטטות איכות מעולה	6.22	5.33	-14%
בצל אדום	3.36	3.42	2%
בצל באריזה קמעונאית	3.56	3.60	1%
בצל ירוק	6.36	4.81	-24%
בצל ריברסייד	3.48	3.62	4%
ברוקולי באריזה קמעונאית	13.32	11.55	-13%
גזר באריזה קמעונאית	4.53	4.40	-3%
גזר בשקים	4.10	3.96	-3%
דלורית	2.90	2.95	2%
דלעת	2.60	2.48	-4%
חסה 8 יחידות	23.16	20.95	-10%
חצילים		2.21	
חצילים איכות מעולה	3.38	3.20	-5%
חצילים חממה		3.32	
כרוב אדום	5.72	3.73	-35%
כרוב לבן	2.89	1.70	-41%
כרובית	3.32	3.98	20%
לוף	17.63	11.67	-34%
לפת איכות מעולה	5.25	5.31	1%
מילון גליה מעולה	3.93	3.88	-1%
מילון כתום	2.40	3.22	34%
מלפפונים חממה	4.09	2.73	-33%
סלק	4.06	2.41	-41%
עגבניות באשכולות	5.24	3.90	-26%
עגבניות בהדליה	2.57	1.60	-38%
עגבניות חממה	4.53	3.57	-21%
עגבניות שרי באשכולות	7.38	4.81	-35%
פלפל אדום איכות מעולה	8.33	5.57	-33%
פלפל בהיר	7.05	3.87	-45%
פלפל חריף	6.00	3.27	-46%
פלפל כתום	8.46	6.02	-29%
פלפל צהוב חממה	8.41	5.78	-31%
פלפל קליפורני	5.59	3.98	-29%
צנון	5.33	4.05	-24%
קולורבי	4.99	3.99	-20%
קישואים	6.65	5.02	-24%
שום	16.00	15.40	-4%
שומר	6.13	4.90	-20%
שעועית ירוקה	9.47	10.38	10%
תירס באריזה קמעונאית	5.40	5.28	-2%
תפוא"ד אדום באריזה קמעונאית	3.16	2.90	-8%
תפוא"ד אדום באריזה קמעונאית איכות מעולה	3.70	3.70	0%
תפוא"ד אדום בשקים	2.81	2.62	-7%
תפוא"ד באריזה קמעונאית	3.29	3.40	3%
תפוא"ד באריזה קמעונאית לבן איכות מעולה	3.65	3.70	1%
תפוא"ד שקים	2.99	3.10	4%

## 2. השוואת מחירי ירקות סיטוני חודשים נובמבר 2011 – נובמבר 2012 (ש"ל לק"ג).

שם ירק	נובמבר-11	נובמבר-12	% שינוי
בטטות	3.39	3.25	-4%
בטטות איכות מעולה	5.97	5.33	-11%
בצל אדום	3.80	3.42	-10%
בצל באריזה קמעונאית	3.88	3.60	-7%
בצל ירוק	4.32	4.81	11%
בצל ריברסייד	2.63	3.62	38%
ברוקולי באריזה קמעונאית	11.00	11.55	5%
גזר באריזה קמעונאית	3.05	4.40	44%
גזר בשקים	2.48	3.96	60%
דלורית	2.70	2.95	9%
דלעת	2.50	2.48	0%
חסה 8 יחידות	20.20	20.95	4%
חצילים	2.28	2.21	-3%
חצילים איכות מעולה		3.20	
חצילים חממה	3.61	3.32	-8%
כרוב אדום	2.14	3.73	74%
כרוב לבן	1.23	1.70	38%
כרובית	2.54	3.98	57%
לוף	4.28	11.67	173%
לפת איכות מעולה	4.61	5.31	15%
מילון גליה מעולה	5.10	3.88	-24%
מילון כתום	4.66	3.22	-31%
מלפפונים חממה	4.08	2.73	-33%
סלק	2.00	2.41	20%
עגבניות באשכולות	5.88	3.90	-34%
עגבניות בהדליה	3.84	1.60	-58%
עגבניות חממה	5.55	3.57	-36%
עגבניות שרי באשכולות	7.12	4.81	-32%
פלפל אדום איכות מעולה		5.57	
פלפל אדום חממה	4.06		
פלפל בהיר	2.87	3.87	35%
פלפל חריף	3.55	3.27	-8%
פלפל כתום	4.71	6.02	28%
פלפל צהוב חממה	4.05	5.78	43%
פלפל קליפורני	2.99	3.98	33%
צנון	2.86	4.05	41%
קולורבי	5.39	3.99	-26%
קישואים	4.92	5.02	2%
שום	11.00	15.40	40%
שומר	2.58	4.90	90%
שעועית ירוקה	9.32	10.38	11%
תירס באריזה קמעונאית	5.79	5.28	-9%
תפוא"ד אדום באריזה קמעונאית	4.00	2.90	-28%
תפוא"ד אדום באריזה קמעונאית איכות מעולה		3.70	
תפוא"ד אדום בשקים	3.30	2.62	-21%
תפוא"ד באריזה קמעונאית	2.65	3.40	28%
תפוא"ד באריזה קמעונאית לבן איכות מעולה		3.70	
תפוא"ד שקים	2.31	3.10	34%

3. השוואת מחירי ירקות **קמעונאי** חודשים ספטמבר 2012 – אוקטובר 2012 (ש לק"ג).

מחיר קמעונאי ש לק"ג				
ירק	ספטמבר-12	אוקטובר-12	שינוי ב%	הערות
שעועית יחקה	-	16.90		ק"ג 1
גזר	5.41	5.85	8%	ק"ג 1
פלפל יחוק	8.89	8.76	-1%	ק"ג 1
עגבניות עגולות רגילות	8.99	6.87	-24%	ק"ג 1
עגבניות - שרי	13.97	12.52	-10%	ק"ג 1
מלפפונים	6.05	6.38	5%	ק"ג 1
חסה רגילה ערבית	5.28	5.20	-2%	ראש בינוני
כחב לבן	8.76	6.86	-22%	ק"ג 1
כחבית	9.18	7.61	-17%	ק"ג 1
חצילים	5.76	5.47	-5%	ק"ג 1
קישואים	8.91	9.15	3%	ק"ג 1
תפוחי אדמה	4.40	4.43	1%	ק"ג 1
בצל יבש	3.72	4.33	16%	ק"ג 1
תירס קלחים	8.06	7.62	-5%	ק"ג 1
מלונים - גליה	7.06	6.42		ק"ג 1
אבטיח	-	-		ק"ג 1
שימרי אפונת גינה	6.68	6.77	1%	כ-335 גרם
שימרי תירס גרעינים	6.31	6.58	4%	גרם 335
רסק עגבניות	1.83	1.96	7%	גרם 100
סלט חצילים	14.33	15.57	9%	גרם 500

מקור: לשכה מרכזית לסטטיסטיקה

4. השוואת מחירי ירקות **קמעונאי** חודשים אוקטובר 2011 – אוקטובר 2012 (ש לק"ג).

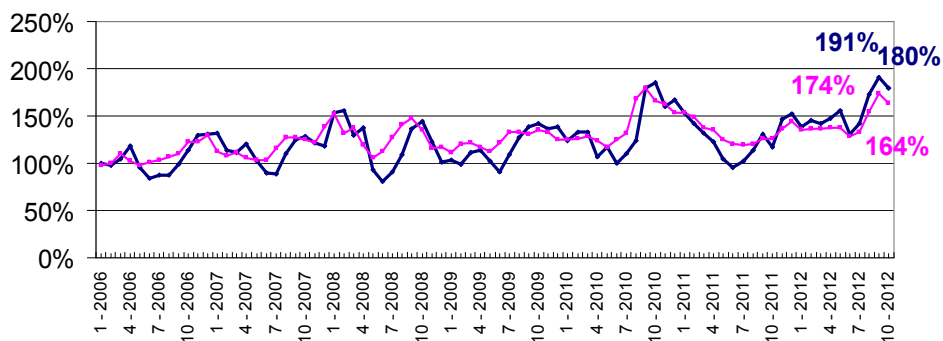
מחיר קמעונאי ש לק"ג				ירק
הערות	שינוי ב%	אוקטובר-12	אוקטובר-11	
ק"ג 1	2%	16.90	16.49	שעועית יחקה
ק"ג 1	29%	5.85	4.52	גזר
ק"ג 1	42%	8.76	6.16	פלפל יחק
ק"ג 1	70%	6.87	4.05	עגבניות עגולות רגילות
ק"ג 1	27%	12.52	9.88	עגבניות - שרי
ק"ג 1	59%	6.38	4.01	מלפפונים
ראש בינוני	15%	5.20	4.52	חסה רגילה ערבית
ק"ג 1	92%	6.86	3.57	כחב לבן
ק"ג 1	9%	7.61	6.96	כחבית
ק"ג 1	25%	5.47	4.38	חצילים
ק"ג 1	35%	9.15	6.76	קישואים
ק"ג 1	4%	4.43	4.25	תפוחי אדמה
ק"ג 1	31%	4.33	3.31	בצל יבש
ק"ג 1	14%	7.62	6.70	תירס קלחים
ק"ג 1		6.42	5.47	מלונים - גליה
ק"ג 1		-	-	אבטיח
כ-335 גרם	4%	6.77	6.53	שימורי אפונת גינה
גרם 335	2%	6.58	6.47	שימורי תירס גרעינים
גרם 100	7%	1.96	1.84	רסק עגבניות
גרם 500	19%	15.57	13.11	סלט חצילים

מקור: לשכה מרכזית לסטטיסטיקה

5. השוואת מחירי ירקות **קמעונאי** לעומת מחיר **סיטוני**-חודש אוקטובר 2012 (שלק"ג).

יחידה	ירק	מחיר סיטוני ש לק"ג	מחיר קמעונאי ש לק"ג	פער תיווך
ק"ג 1	שעועית ירוקה	9.47	16.90	78%
ק"ג 1	גזר	4.32	5.85	36%
ק"ג 1	פלפל ירוק	6.32	8.76	39%
ק"ג 1	עגבניות עגולות רגילות	4.12	6.87	67%
ק"ג 1	עגבניות - שרי	7.38	12.52	70%
ק"ג 1	מלפפונים	4.09	6.38	56%
ראש בינוני	חסה רגילה ערבית	2.90	5.20	79%
ק"ג 1	כרוב לבן	2.89	6.86	137%
ק"ג 1	כרובית	3.32	7.61	130%
ק"ג 1	חצילים	3.38	5.47	62%
ק"ג 1	קישואים	6.65	9.15	38%
ק"ג 1	תפוחי אדמה	3.07	4.43	44%
ק"ג 1	בצל יבש	3.48	4.33	24%
ק"ג 1	תירס קלחים	5.40	7.62	41%
ק"ג 1	מלונים - גליה	3.16	6.42	103%

**תרשים השוואת מדד מחירים חודשי לצרכן ומדד מחירים סיטוני של ירקות- שנים-2005-2012 (מדד באחוזים בסיס = ממוצע 2005)**



— מדד מחיר סיטוני      — מדד מחיר קמעונאי

מדד הסיטוני חודש אוקטובר 2012 עומד בשיעור של 180% משנת הבסיס (ממוצע 2005) מנתוני ענף הירקות עולה כי מדד מחירי הירקות הסיטוני בחודש אוקטובר 2012 ירד בשיעור של 6% לעומת חודש ספטמבר 2012. מדד מחירי הירקות לצרכן בחודש אוקטובר 2012 עומד בשיעור של 164% משנת הבסיס, מדד מחירי הירקות לצרכן בחודש אוקטובר ירד בשיעור של 6% לעומת חודש ספטמבר 2012.

**הערות כלליות:**  
**1. צריכה נורמטיבית חודשית:**

ירק	צריכה נורמטיבית ממוצעת חודשית בטון
בטטות	1,600
בצל	9,000 (כולל יו"ש)
גזר	7,000
חצילים	4,000
כרוב	5,000
כרובית	2,500
מלפפונים	9,000
עגבניות	15,000
פלפל	6,000
קישואים	2,500
תפוא"ד	23,000

**הערה:** נתוני הצריכה החודשית הממוצעת, בהתאם לדיווחים המסוכמים במועצת הצמחים.



## 2. טבלת הגדרת רמות מחירים סיטונאיים בש"ח/לק"ג:

ממוצע	מקסימום	מינימום	12	11	10	9	8	7	6	5	4	3	2	1	
2.91	4.85	1.13	4.25	4.04	4.85	3.22	1.53	1.13	1.18	1.61	3.29	4.00			אבטיח
4.63	9.10	2.23	9.10							2.23	2.45	2.81	5.05	6.15	ארטישוק
6.26	8.74	4.32	6.72	5.00	5.04	5.28	5.96	8.74	8.69	6.91	6.43	6.55	5.48	4.32	בטטות
2.26	3.59	1.27	2.87	2.06	1.79	1.60	1.55	1.27	1.44	1.75	2.60	3.21	3.59	3.43	בעל ירוק
4.69	9.44	2.53	3.33	2.53	3.99	9.44	6.28	4.77	3.59	4.73	4.46	4.09	4.20	4.87	ברוקולי
8.84	16.10	3.61	7.77	7.93	16.10	15.00	11.00	11.88	8.32	5.73	10.29	4.23	4.20	3.61	גזר
2.55	4.12	1.71	3.01	3.74	4.12	3.68	2.66	1.89	1.84	1.86	1.94	2.01	2.15	1.71	דלורית
4.22	7.71	1.43	4.56	3.48	4.10	1.83	1.43	1.87	2.25	4.46	7.71	6.42	7.45	5.13	דלעת
4.93	12.79	1.35	4.73	2.08	1.96	1.60	1.36	1.35	1.89	4.98	12.79	8.59	9.95	7.83	חסה
19.83	37.56	15.30	17.36	19.16	23.21	37.56	23.25	17.95	16.36	15.30	17.18	17.39	15.70	17.55	חצילים
2.50	3.02	1.76	2.72	2.34	2.64	3.02	2.94	2.58	1.81	2.08	2.40	2.90	2.79	1.76	כרוב
2.76	5.85	1.13	3.82	5.28	5.85	4.96	2.82	1.87	1.48	1.79	1.28	1.13	1.14	1.68	כרובית
3.29	6.33	1.50	3.67	2.48	3.34	6.33	4.27	3.62	2.74	2.37	4.15	2.67	2.39	1.50	לוף
4.85	10.81	2.30	8.80	8.24	6.31	10.81	3.80	2.42	2.45	2.30	3.19	3.54	3.25	3.05	לפת
2.13	2.95	1.62	2.95	2.25						2.38	1.90	1.62	2.04	1.81	מילון
4.40	9.41	1.99	5.15	2.69	3.22	2.83	3.89	1.99	2.16	3.01	5.48	5.70	9.41	7.33	מלפפונים חממה
2.74	4.62	1.58	3.75	2.40	4.08	4.62	3.28	1.58	1.60	1.82	1.93	3.13	2.71	1.95	סלק
2.47	4.37	1.51	3.65	2.66	4.01	4.37	2.37	1.87	1.53	1.51	1.66	1.67	2.29	2.00	עגבניות
3.74	6.64	2.28	5.18	5.81	6.64	6.00	2.43	2.85	2.28	2.78	2.98	2.99	2.39	2.50	עגבניות שרי
4.91	7.35	2.95	5.65	5.14	7.35	6.77	4.68	5.39	3.85	2.95	3.69	3.63	4.87	4.94	פלפל
5.06	6.98	3.60	5.50	5.31	6.98	6.75	4.03	3.67	3.60	4.77	5.16	5.41	5.12	4.39	צנון
3.36	5.94	1.75	2.36	3.12	4.67	5.94	4.76	4.21	3.90	2.77	2.39	1.97	1.75	2.46	קולורבי
3.48	7.69	1.48	3.65	3.72	5.05	7.69	4.65	3.51	2.43	3.63	2.04	1.48	1.69	2.28	קישואים
3.87	6.19	2.29	4.41	3.22	6.19	5.86	5.73	3.88	3.20	3.15	2.29	3.46	2.77	2.33	שום
17.36	19.00	16.00	19.00	19.00	18.14	17.06	16.18	16.00	16.73	17.00	17.00	17.00	17.00	18.24	שום ירוק
4.76	5.86	4.09								5.86	4.34	4.09			שומר
3.26	5.05	1.37	3.14	4.63	5.05	4.00		4.75	4.26	3.53	2.22	1.52	1.37	1.44	שעועית
8.74	16.45	4.89	8.57	11.08	16.45	15.34	7.50	5.50	4.89	5.75	7.15	7.59	8.23	6.88	תירס
3.93	6.08	2.55	4.90	3.73	3.78	5.31	3.14	2.55	2.72	3.27	3.83		6.08	3.90	תפוא"ד
3.62	4.04	3.30	4.04	3.97	3.81	3.75	3.59	3.42	3.30	3.30	3.48	3.49	3.66	3.65	

פרוט התחזית:

**1.1 בצל**

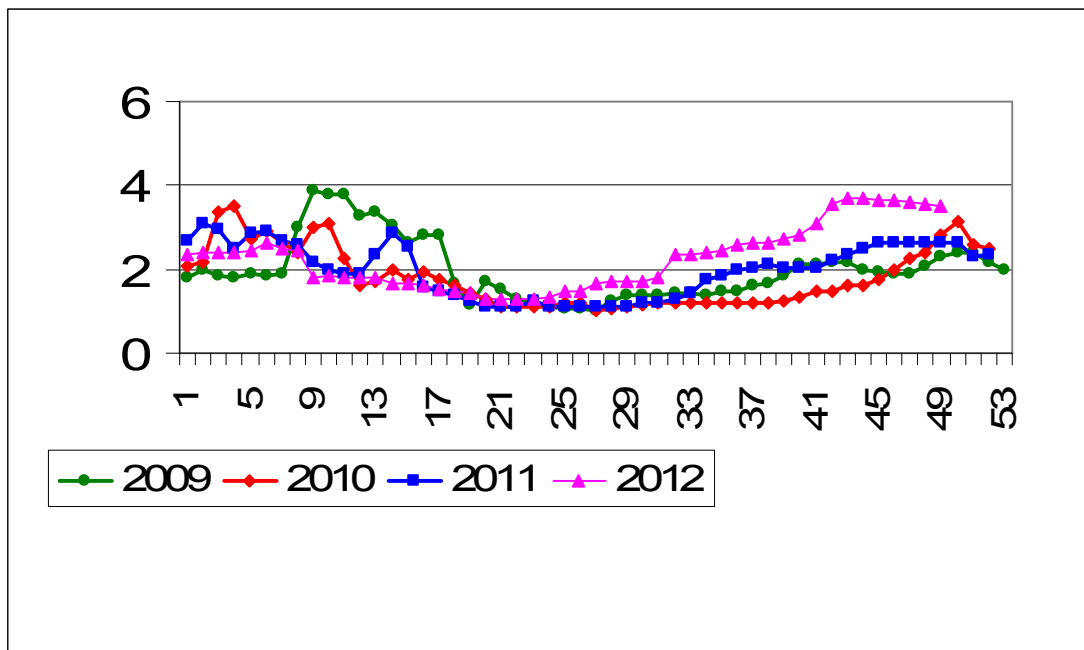
**התפלגות מזרעי בצל בדונם והתפלגות שיווק חודשית – טון**

תחזית שיווק (טון)		מזרעים בדונם			זנים
בית אלפא	ריברסייד (מלאי)	מיכלוא	אורי	בית אלפא	
					אזור/תקופה
				100	אשכול - רמת נגב
10,000			1,900	2,400	בית שאן - בקעה
		1,500			גליל - עמק יזרעאל
		200			חדרה, משולש
12,000			200	1,400	לכיש, חוף אשקלון
					ערבה - אילות
7,000		500	500	1,400	רמה"ג, גליל עליון
		300	400		שדות נגב - מרחבים
29,000	5,000	2,500	3,000	5,300	שפלה
		3,100	3,100	5,100	סה"כ
					2011

אספקת בצל בחודשים דצמבר – ינואר הינה מזני בית אלפא .  
 כתוצאה ממזג האוויר הגשום קיים קושי בהוצאת הבצל .  
 צפויה אספקה סדירה של בצל, צפי לרמת מחירים מאוזנת עד גבוהה.

**תרשים 1.א.**

**מחיר סיטונאי של בצל – ממוצע שבועי (ש"ל ק"ג) שנים 2009-2012**



תרשים 1.א מתאר את התפתחות מחיר סיטונאי של בצל בשנים 2009-2012 האחרונות כפי שנסקרו ע"י מועצת הצמחים בשוק צריפין (המחיר משקלל גם את שיווק הבצל מסוג ריברסייד (בית אלפא)).

## 2. חצילים

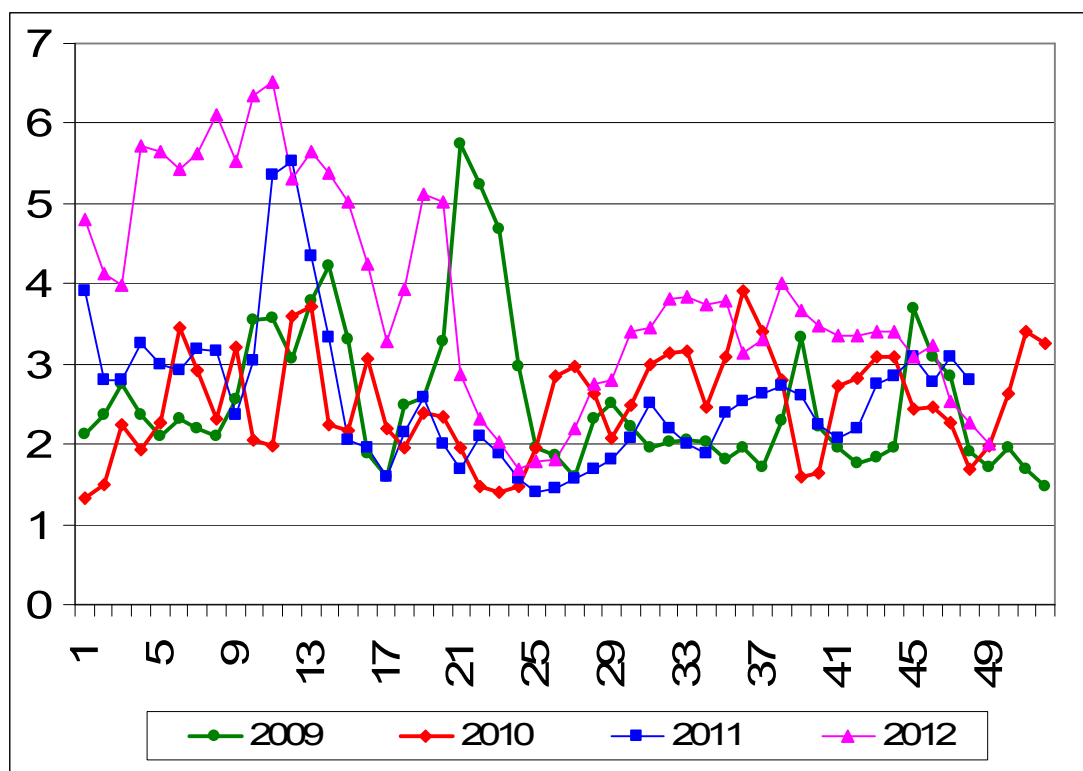
### התפלגות שתילות חצילים בדונם והתפלגות שיווק חודשית – טון

תחזית שיווק (טון)			תקופה		עד ספטמבר		אוקטובר		נובמבר		דצמבר		ינואר		פברואר	
חממות	ש"פ	חממות	ש"פ	חממות	ש"פ	חממות	ש"פ	חממות	ש"פ	חממות	ש"פ	חממות	ש"פ	חממות	ש"פ	
300	300	300				50	120									
800	800	1,000					800									
200	200	400	200													
500	500	300					280									
		500					500									
1,000	1,000	700														
1,200	1,500	1,500					1,000									
4,000	4,300	4,700	200	-	320	100	750	2,700								
300	300	300														
4,300	4,600	5,000														
			250	170	450		170	3,170								

היקף שטחי החציל עד חודש יולי הינו כ- 2,800 דונם בשטחים פתוחים וכ- 1,200 דונם בתי צמיחה המיועדים לשיווק בחודשים דצמבר - פברואר. היקף שטחי החציל בחודשים ספטמבר - נובמבר גדל בכ 5% לעומת התקופה המקבילה אשתקד. צפי לרמת מחירים – מאוזנת עד גבוהה.

### תרשים 2.א.

#### מחיר סיטונאי של חצילים – ממוצע שבועי (ש"ק"ג) שנים 2009-2012



תרשים 2.א. מתאר את התפתחות מחיר סיטונאי של חציל (חממה ושט"פ) בשנים 2009-2012 האחרונות כפי שנסקרו ע"י מועצת הצמחים בשוק צריפין.

### 3.כרוב

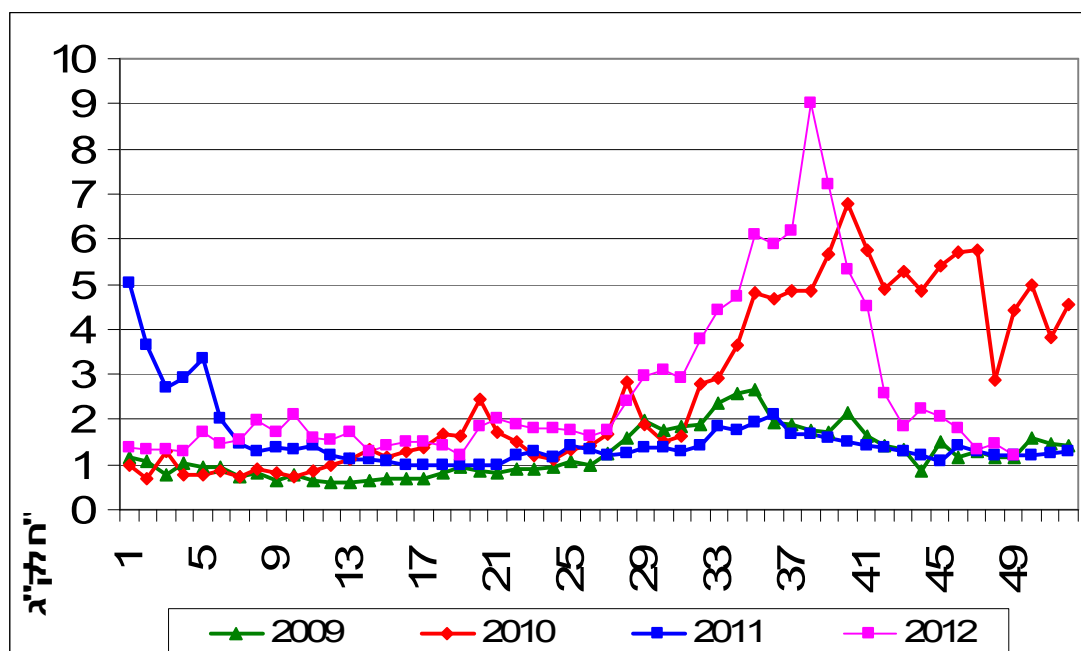
#### התפלגות שתילות כרוב בדונם והתפלגות שיווק חודשית – טון

תחזית שיווק (טון)			שתילות בדונם			תקופה
פברואר	ינואר	דצמבר	נובמבר	אוקטובר	עד ספטמבר	אזור
						אשכול - רמת נגב
						בית שאן - בקעה
300	300	300	150	120		גליל - עמק יזרעאל
500	500	280	150	150		חדרה, משולש
500	500	400	250	250		לכיש, חוף אשקלון
						ערבה - אילות
						רמה"ג, גליל עליון
3,500	3,500	3,500	900	900		שדות נגב - מרחבים
500	500	400	150	150		שפלה
5,300	5,300	4,880	1,600	1,570	-	סה"כ
150	150	150				יו"ש
			1,870	1,880		2011

היקף שטחי הכרוב בחודשים אוגוסט – ספטמבר כ- 3,100 דונם, המיועדים לשיווק בחודשים דצמבר – פברואר. צפי לרמת מחירים מאוזנת.

### 3.א. תרשים

#### מחיר סיטונאי של כרוב לבן – ממוצע שבועי (ש"ל ק"ג) שנים 2009-2012



תרשים 3.א. מתאר את התפתחות מחיר סיטונאי של הכרוב בשנים 2009-2012 האחרונות כפי שנסקרו ע"י מועצת הצמחים בשוק צריפין

#### 4. מלפפון

#### התפלגות שתילות מלפפון בדונם והתפלגות שיווק חודשית – טון

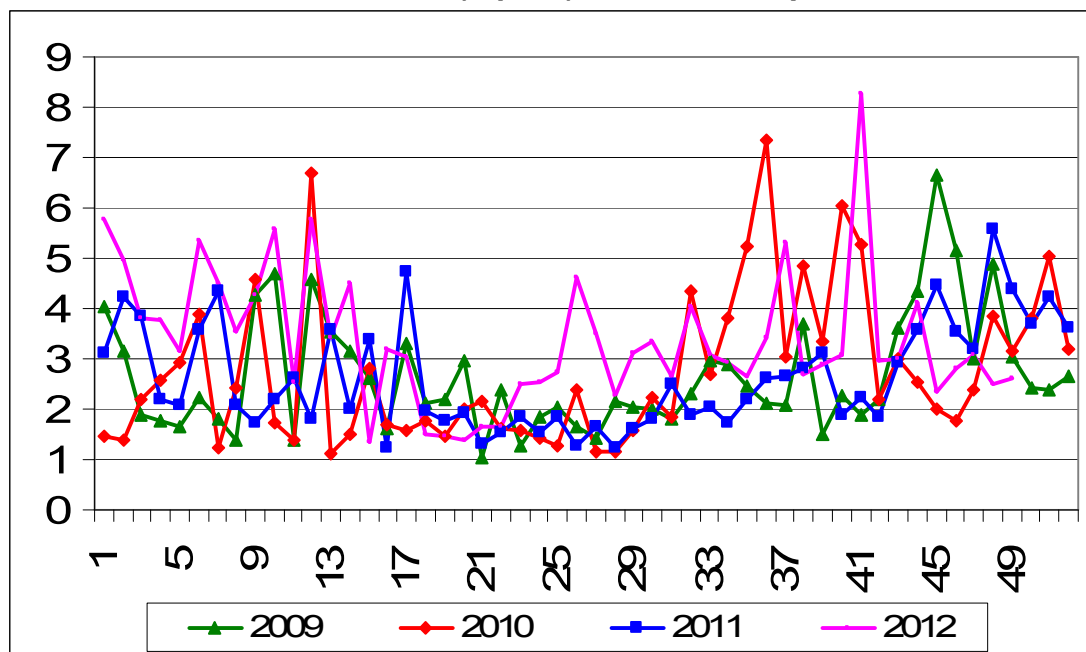
תחזית שיווק (טון)			שתילות בדונם				תקופה	
פברואר	ינואר	דצמבר	ש"פ	ש"פ	ש"פ	ש"פ	ש"פ	ש"פ
			בית צמיחה	בית צמיחה	בית צמיחה	בית צמיחה	בית צמיחה	בית צמיחה
100	100	100	50	50	50	145	145	אשכול - רמת נגב
								בית שאן - בקעה
200	400	400	150	100	100	200	200	גליל - עמק יזרעאל
7,500	7,500	7,500	1,200	900	900	1,100	1,100	חדרה, משולש
100	100	100				200	200	לכיש, חוף אשקלון
								ערבה - אילות
								רמה"ג, גליל עליון
80	80	80				120	120	שדות נגב - מרחבים
200	200	200	100	150	150	120	120	שפלה
8,180	8,380	8,380	1,500	-	1,200	1,885	1,885	סה"כ
1,500	1,500	1,500						רש"פ
9,680	9,880	9,880						סה"כ
			1,215	1,365	1,365	1,940	1,940	2011

מזרעי המלפפון זהים לאשתקד.

יש לציין כי השנה נשתלו זנים סתויים של מלפפון שמתאימים מאד לעונה הנוכחית ולכן ישנם יבולים גבוהים ברוב השדות ומחירי המלפפון לא עולים לרמות יותר גבוהות. הצריכה החודשית הממוצעת של מלפפון הינה כ- 9,000 טון בחודש. השיווק החודשי מהרש"פ מוערך ב-2000-1500 טון. צפי לרמת מחירים מאוזנת עד גבוהה.

#### תרשים 4.א.

#### מחיר סיטונאי של מלפפון – ממוצע שבועי (ש"ק"ג) שנים 2009-2012



תרשים 4.א. מתאר את התפתחות מחיר סיטונאי של המלפפון בשנים 2009-2012 האחרונות כפי שנסקרו ע"י מועצת הצמחים בשוק צריפין.

## 5. עגבנייה

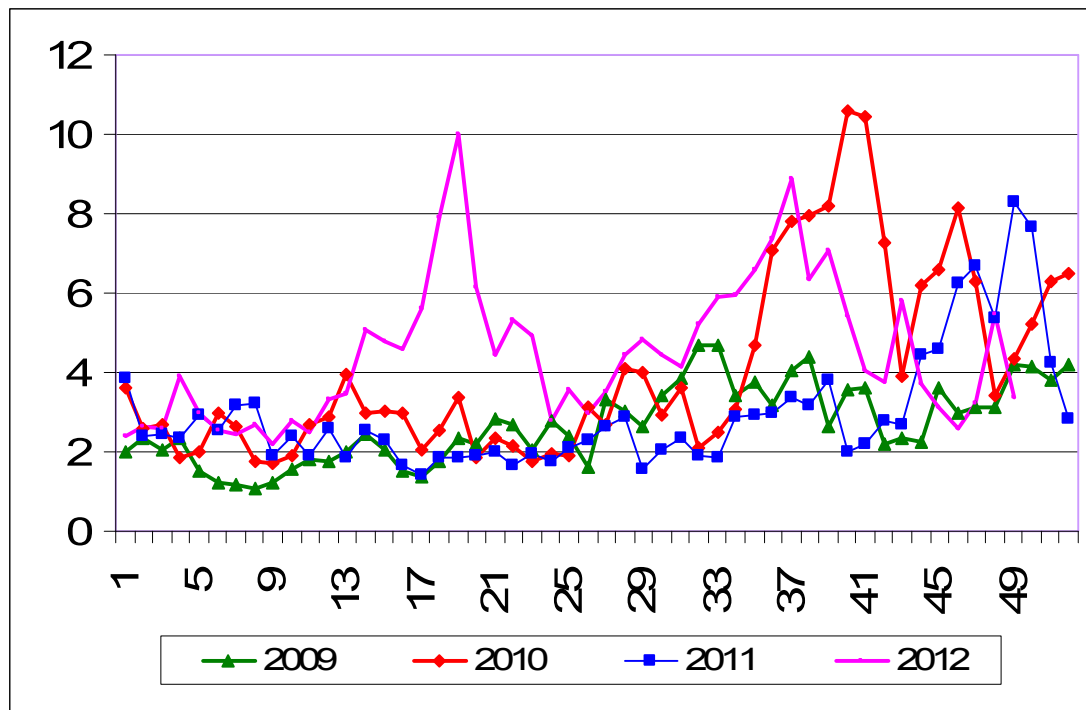
### התפלגות שתילות עגבנייה בדונם והתפלגות שיווק חודשית – טון

תחזית שיווק (טון)			שתילות בדונם				תקופה	
פברואר	ינואר	דצמבר	נובמבר		אוקטובר		עד ספטמבר	
			ש"פ	בית צמיחה	ש"פ	בית צמיחה	ש"פ	
7,000	7,000	7,300		100		400	7,000	אשכול - רמת נגב
600	500	300				120	550	בית שאן - בקעה
400	400	400				130	470	גליל - עמק יזרעאל
800	800	1,000		50		120	250	חדרה, משולש
1,000	1,000	400		50			1,000	לכיש, חוף אשקלון
500	500	500					200	ערבה - אילות
								רמה"ג, גליל עליון
2,800	2,800	2,800		70			1,800	שדות נגב - מרחבים
700	600	800		30		100	200	שפלה
13,800	13,600	13,500	-	300	-	870	650	סה"כ
300	300	300						רש"פ
				410		950	200	11,540
								2011

סך שתילות חודשים ספטמבר – נובמבר – כ- 13,000 דונם בתי צמיחה, ו- כ- 650 דונם ש"פ. מסוף חודש אוקטובר החלו שיווקים מרוב חלקי הארץ של עגבניות חממה. אין בעיות מיוחדות בגידול והחנטה טובה. הצפי לרמת מחירים נמוכה עד מאוזנת.

## תרשים 5.א.

מחיר סיטונאי של עגבניות חממה – ממוצע שבועי (ש"ל לק"ג) שנים 2009-2012



תרשים 5.א. מתאר את התפתחות מחיר סיטונאי של העגבנייה בשנים 2009-2012 האחרונות כפי שנסקרו ע"י מועצת הצמחים בשוק צריפין.

## 6.פלפל

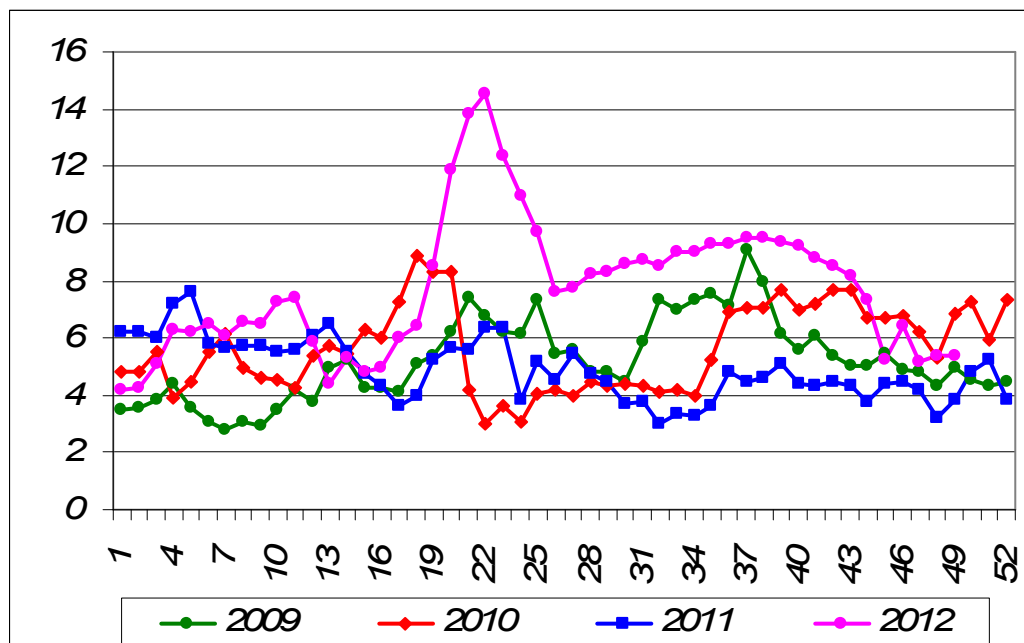
### התפלגות שתילות פלפל בדונם והתפלגות שיווק חודשית – טון

תחזית שיווק (טון)			שתילות בדונם						
פברואר	ינואר	דצמבר	ש"פ	נובמבר בית צמיחה	ש"פ	אוקטובר בית צמיחה	ש"פ	עד ספטמבר בית צמיחה	תקופה אזור
1,200	1,200	1,200						5,100	אשכול - רמת נגב
600	600	600						3,500	בית שאן - בקעה
300	300	300				400		900	גליל - עמק יזרעאל
300	300	500						430	חדרה, משולש
600	800	700					200	400	לכיש, חוף אשקלון
1,500	1,500	1,500				1,200		19,500	ערבה - אילות
									רמה"ג, גליל עליון
800	800	900						200	שדות נגב - מרחבים
500	500	1,000					40	690	שפלה
5,800	6,000	6,700	-	-	-	1,600	240	30,720	סה"כ
							1,190	15,870	2011

היקף שטחי הפלפל עד חודשים אוגוסט – אוקטובר הינו כ- 1,000 דונם בשטחים פתוחים ו- 31,000 דונם בחממות .  
הצפי לרמת מחירים מאוזנת בכפוף למחירי הפלפל בשווקי היצוא.

## 6.א. תרשים

### מחיר סיטונאי של פלפל אדום חממה – ממוצע שבועי (ש"ק"ג) שנים 2009-2012



תרשים 6.א. מתאר את התפתחות מחיר סיטונאי של הפלפל בשנים 2009-2012 האחרונות כפי שנסקרו ע"י מועצת הצמחים בשוק צריפין.

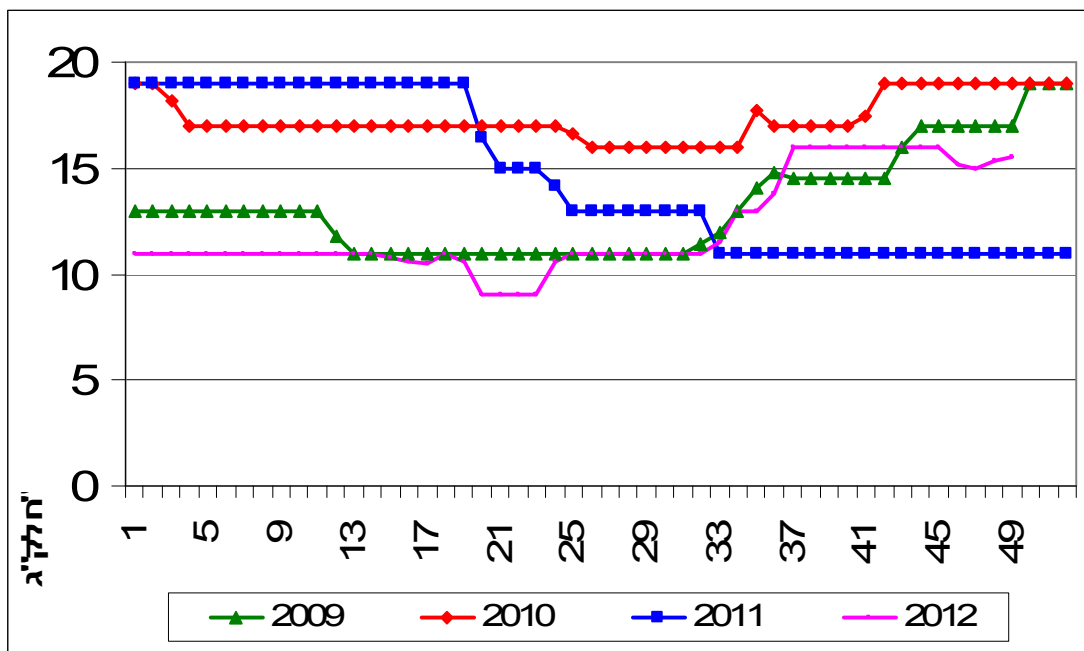
7.שום  
התפלגות מזרעים שום בדונם

שום

מלאי	שתילות בדונם עד אוקטובר	תקופה
		אזור
		אשכול - רמת נגב
	1,400	בית שאן - בקעה
	3,000	גליל - עמק יזרעאל
		חדרה, משולש
	200	לכיש, חוף אשקלון
		ערבה - אילות
	1,100	רמה"ג, גליל עליון
	200	שדות נגב - מרחבים
		שפלה
1,300	5,900	סה"כ

הקיף מזרעי השום השנה כ- 6000 דונם ירידה של 40% בביצועים לעומת התקופה המקבילה אשתקד.

תרשים 7.א.  
מחיר סיטונאי של שום – ממוצע שבועי (ש"ל ק"ג) שנים 2009-2012



תרשים 7.א. מתאר את התפתחות מחיר סיטונאי של השום בשנים 2009-2012 האחרונות כפי שנסקרו ע"י מועצת הצמחים בשוק צריפין.