



ענף הירקות
Vegetable Division



מועצת הצמחים
המועצה לייצור צמחים ולשיווקם
The Plants Production and Marketing Board

תחזית שיווק וירקות תחזית שיווק וירקות

פברואר - אפריל 2018



שתילות/מזרעים לחודשים
עד ינואר 2018

תוכן העניינים

פתיח

- 1.השוואת מחירי ירקות **סיטוני** חודשים דצמבר 2017 – ינואר 2018 (ש לק"ג).
- 2.השוואת מחירי ירקות **סיטוני** חודשים ינואר 2017 – ינואר 2018 (ש לק"ג).
- 3.השוואת מחירי ירקות **קמעונאי** חודשים דצמבר 2017 – ינואר 2018 (ש לק"ג).
- 4.השוואת מחירי ירקות **קמעונאי** חודשים ינואר 2017 – ינואר 2018 (ש לק"ג).
- 5.השוואת מחירי ירקות **קמעונאי** לעומת מחיר **סיטוני**- חודש ינואר 2018 (ש לק"ג).
- 6.תרשים השוואת מדד מחירים חודשי לצרכן ומדד מחירים סיטוני של ירקות - שנים 2005-2017(מדד באחוזים בסיס = ממוצע 2005).

תחזית שיווק

1. [בצל](#)
2. [חצילים](#)
3. [כרוב](#)
4. [מלפפון](#)
5. [עגבנייה](#)
6. [פלפל](#)
7. [שום](#)
8. [אבטיח](#)

אנו מתכבדים להגיש את תחזית שיווק של מזרעי/שתילות עד ינואר 2018 אשר ישווקו בחודשים פברואר – אפריל הנתונים הבאים נאספו מהשטח ע"י רכזי המועצה, הסקירה היומית של מחירי הירקות בשוק צריפין ומנתוני השיווק שמרוכזים בענף הירקות. נתונים אלה מעובדים במועצת הצמחים- ענף הירקות לדוח מרכז ומפורט שפורסם בשולחנות המגדלים הרלוונטיים ובאתר המועצה.

לתשומת לב:

הנתונים המופיעים בתחזית זו, מבוססים על מידע שנמסר או שנאסף ע"י המועצה ובגלל מורכבות העניין, ישנה אפשרות שמידע זה אינו שלם. כמו כן, תחזית זו מושפעת מתנאים ונתונים שונים שעלולים להשתנות ולשנות נתונים ו/או את האמור בתחזית זו. מדובר בתנאים כגון: מזג אוויר, מחלות, גלי הנבה, אזורי גידול, עונות גידול וכו'. לאור זאת, יש לקחת את הנתונים והאמור בתחזית זו בזהירות ובעירבון מוגבל. אין בתחזית זו כדי להטיל על מועצת הצמחים – ענף הירקות או מי מעובדיה ו/או שלוחיה כל אחריות בקשר לאמור ו/או לאמיתות האמור בתחזית זו ואין לפרשה כהתחייבות לקיומו של נתון כלשהו בעתיד.

אלי דנינו
מנהל מידע – ענף ירקות

אברהם ארליך (נונה)
מנהל ענף ירקות

1. השוואת מחירי ירקות סיטוני חודשים דצמבר 2017 - ינואר 2018 (נ"ל לק"ג).

שם ירק	דצמ-17	ינו-18	% שינוי
אבטיח	6.25	6.25	0%
ארטישוק	11.83	10.11	-15%
בטטות איכות מעולה	5.50	6.35	15%
בצל אדום	3.24	4.04	25%
בצל בית אלפא	1.60	1.73	8%
בצל יבש	1.50	1.87	25%
בצל ירוק	6.25	6.25	0%
בצל ריברסייד	2.96	3.00	1%
ברוקולי באריזה קמעונית	12.00	12.00	0%
גזר באריזה קמעונית	3.90	3.90	0%
גזר באריזה קמעונית איכות מעולה	4.50	4.50	0%
גזר בשקים	3.40	3.40	0%
דלורית	3.39	3.70	9%
דלעת	4.09	4.50	10%
זוקיני ירוק	5.23	6.29	20%
חסה 8 יחידות	21.00	21.87	4%
חציל בלאדי	3.38	4.68	38%
חציל חממה	3.35	3.85	15%
חצילים	2.37	2.91	23%
כרוב אדום	4.13	3.50	-15%
כרוב לבן	1.80	1.79	0%
כרוב סיני	4.75	4.75	0%
כרובית	4.97	3.40	-32%
לוף	7.25	6.64	-8%
לפת איכות מעולה	5.50	5.13	-7%
מלון גליה מעולה	5.61	5.99	7%
מלון כתום	5.61	6.02	7%
מלפפון חממה	3.84	4.30	12%
סלק	3.10	3.13	1%
סלק איכות מעולה	4.17	4.07	-2%
עגבניות באשכולות	5.43	4.35	-20%
עגבניות בהדליה			
עגבניות חממה	4.29	3.81	-11%
עגבניות שרי אשכולות אכות מעולה	6.95	4.93	-29%
עגבניות שרי תמר	9.11	7.98	-12%
פלפל אדום איכות מעולה	5.59	5.35	-4%
פלפל בהיר	4.87	7.32	50%
פלפל חריף	3.81	4.43	16%
פלפל כתום	7.25	7.32	1%
פלפל צהוב איכות מעולה	6.01	6.29	5%
צנון	4.33	4.00	-8%
קולורבי	4.34	3.02	-30%
קישואים איכות מעולה	4.07	5.42	33%
שום	20.00	20.00	0%
שומר	4.24	3.98	-6%
שעועית ירוקה	10.29	10.83	5%
תות שדה	21.93	20.00	-9%
תירס באריזה קמעונית	6.50	7.09	9%
תפוא"ד אדום באריזה קמעונית	4.10	4.10	0%
תפוא"ד אדום באריזה קמעונית איכות מעולה	4.60	4.60	0%

2. השוואת מחירי ירקות סיטוני חודשים ינואר 2017 ינואר 2018 (ש לק"ג).

שם ירק	ינו-17	ינו-18	% שינוי
ארטישוק	15.07	10.11	-33%
בטטות איכות מעולה	7.43	6.35	-15%
בצל אדום	4.00	4.04	1%
בצל בית אלפא	2.62	1.73	-34%
בצל יבש	1.60	1.87	17%
בצל ירוק	8.64	6.25	-28%
בצל ריברסייד	3.10	3.00	-3%
ברוקולי באריזה קמעונית	8.74	12.00	37%
גזר באריזה קמעונית	3.20	3.90	22%
גזר באריזה קמעונית איכות מעולה	3.80	4.50	18%
גזר בשקים	2.20	3.40	55%
דלורית	5.61	3.70	-34%
דלעת	8.28	4.50	-46%
זוקיני ירוק	9.18	6.29	-31%
חסה 8 יחידות	29.00	21.87	-25%
חציל בלאדי	6.23	4.68	-25%
חציל חממה	6.11	3.85	-37%
חצילים	4.02	2.91	-28%
כרוב אדום	3.05	3.50	15%
כרוב לבן	1.60	1.79	12%
כרוב סיני	4.75	4.75	0%
כרובית	3.40	3.40	0%
לוף	7.71	6.64	-14%
לפת איכות מעולה	3.10	5.13	66%
מלון גליה מעולה	7.21	5.99	-17%
מלון כתום	7.21	6.02	-16%
מלפפון חממה	4.77	4.30	-10%
סלק	3.07	3.13	2%
סלק איכות מעולה		4.07	
עגבניות באשכולות	5.72	4.35	-24%
עגבניות בהדליה	4.25		
עגבניות חממה	5.19	3.81	-27%
עגבניות שרי אשכולות אכות מעולה	9.99	4.93	-51%
עגבניות שרי תמר		7.98	
פלפל אדום איכות מעולה	6.85	5.35	-22%
פלפל בהיר	6.36	7.32	15%
פלפל חריף	8.79	4.43	-50%
פלפל כתום	7.99	7.32	-8%
פלפל צהוב איכות מעולה	7.65	6.29	-18%
צנון	6.22	4.00	-36%
קולורבי	5.63	3.02	-46%
קישואים איכות מעולה	6.65	5.42	-18%
שום	23.00	20.00	-13%
שומר	3.32	3.98	20%
שעועית ירוקה	14.22	10.83	-24%
תות שדה	32.70	20.00	-39%
תירס באריזה קמעונית	8.21	7.09	-14%
תפוא"ד אדום באריזה קמעונית	4.13	4.10	-1%
תפוא"ד אדום באריזה קמעונית איכות מעולה	4.77	4.60	-4%
תפוא"ד אדום בשקים	4.10	3.60	-12%

3. השוואת מחירי ירקות **קמעונאי** חודשים דצמבר 2017 – ינואר 2018 (ש"ל לק"ג).

מחיר קמעונאי ש"ל לק"ג				ירק
הערות	שינוי ב%	ינו-18	דצמ-17	
ק"ג 1	-5%	16.44	17.33	שועית יחקה
ק"ג 1	-3%	4.13	4.24	גזר
ק"ג 1	-2%	7.38	7.51	פלפל אדום מתוק
ק"ג 1	-10%	5.11	5.65	עגבניות עגולות רגילות
ק"ג 1	-9%	12.56	13.80	עגבניות - שרי
ק"ג 1	-1%	5.51	5.58	מלפפונים
ראש בינוני	-4%	4.57	4.74	חסה רגילה ערבית
ק"ג 1	-10%	3.38	3.77	כחב לבן
ק"ג 1	-7%	7.79	8.40	כרובית
ק"ג 1	9%	5.54	5.08	חצילים
ק"ג 1	5%	8.08	7.67	קישואים
ק"ג 1	-5%	3.77	3.97	תפוחי אדמה
ק"ג 1	1%	3.67	3.65	בצל יבש
ק"ג 1	10%	9.43	8.57	תירס קלחים
ק"ג 1	-	-	7.99	מלונים - גליה
ק"ג 1	-	-	-	אבטיח
כ-335 גרם	-1%	6.23	6.32	שימורי אפונת גינה
גרם 335	0%	6.29	6.32	שימורי תירס גרעינים
גרם 100	7%	1.63	1.52	רסק עגבניות
גרם 500	-6%	14.38	15.22	סלט חצילים

מקור: לשכה מרכזית לסטטיסטיקה

4. השוואת מחירי ירקות **קמעונאי** חודשים ינואר 2017 – ינואר 2018 (ש"ל לק"ג).

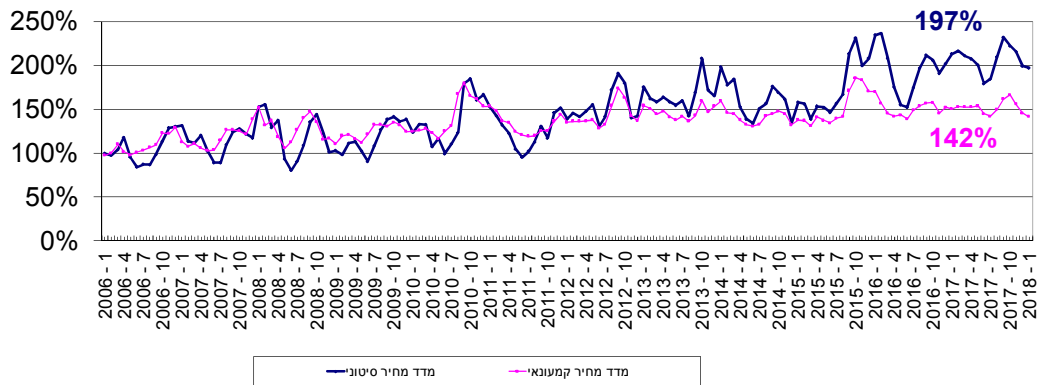
מחיר קמעונאי ש"ל לק"ג				ירק
הערות	שינוי ב%	ינו-18	ינו-17	
ק"ג 1	-30%	16.44	23.52	שעועית יחקה
ק"ג 1	2%	4.13	4.06	גזר
ק"ג 1	-4%	7.38	7.68	פלפל אדום מתוק
ק"ג 1	-10%	5.11	5.68	עגבניות עגולות רגילות
ק"ג 1	-10%	12.56	13.93	עגבניות - שרי
ק"ג 1	-4%	5.51	5.72	מלפפונים
ראש בינוני	-9%	4.57	5.01	חסה רגילה ערבית
ק"ג 1	-2%	3.38	3.45	כחב לבן
ק"ג 1	1%	7.79	7.75	כחבית
ק"ג 1	-23%	5.54	7.24	חצילים
ק"ג 1	-18%	8.08	9.81	קישואים
ק"ג 1	-9%	3.77	4.13	תפוחי אדמה
ק"ג 1	-7%	3.67	3.95	בצל יבש
ק"ג 1	-11%	9.43	10.54	תירס קלחים
ק"ג 1	-	-	9.07	מלונים - גליה
ק"ג 1	-	-	-	אבטיח
כ-335 גרם	-2%	6.23	6.34	שימורי אפונת גינה
גרם 335	0%	6.29	6.29	שימורי תירס גרעינים
גרם 100	-9%	1.63	1.79	רסק עגבניות
גרם 500	8%	14.38	13.27	סלט חצילים

מקור: לשכה מרכזית לסטטיסטיקה

5. השוואת מחירי ירקות **קמעונאי** לעומת מחיר **סיטוני**-חודש ינואר 2018 (שלק"ג).

פער תיווך	מחיר קמעונאי ש"ל לק"ג	מחיר סיטוני ש"ל לק"ג	ירק	יחידה
52%	16.44	10.83	שעועית ירוקה	ק"ג 1
21%	4.13	3.40	גזר	ק"ג 1
1%	7.38	7.32	פלפל אדום מתוק	ק"ג 1
25%	5.11	4.08	עגבניות עגולות רגילות	ק"ג 1
155%	12.56	4.93	עגבניות - שרי	ק"ג 1
28%	5.51	4.30	מלפפונים	ק"ג 1
67%	4.57	2.73	חסה רגילה ערבית	ראש בימוני
89%	3.38	1.79	כחוב לבן	ק"ג 1
129%	7.79	3.40	כחבית	ק"ג 1
90%	5.54	2.91	חצילים	ק"ג 1
49%	8.08	5.42	קישואים	ק"ג 1
5%	3.77	3.60	תפוחי אדמה	ק"ג 1
67%	3.67	2.20	בצל יבש	ק"ג 1
33%	9.43	7.09	תירס קלחים	ק"ג 1
-	-	6.01	מלונים - גליה	ק"ג 1

6. תרשים השוואת מדד מחירים חודשי לצרכן ומדד מחירים סיטוני של ירקות- שנים 2005-2016 (מדד באחוזים בסיס = ממוצע 2005)



מדד הסיטוני חודש ינואר 2018 עומד בשיעור של 197% משנת הבסיס (ממוצע 2005). מנתוני ענף הירקות עולה כי מדד מחירי הירקות הסיטוני בחודש ינואר 2018 ירד בשיעור של 1% לעומת חודש דצמבר 2017. מדד מחירי הירקות לצרכן בחודש ינואר 2018 עומד בשיעור של 142% משנת הבסיס, מדד מחירי הירקות לצרכן בחודש ינואר ירד בשיעור של 3% לעומת חודש דצמבר 2017.

**הערות כלליות:
1. צריכה נורמטיבית חודשית:**

ירק	צריכה נורמטיבית ממוצעת חודשית בטון
בטטות	1,600
בצל	9,000 (כולל יו"ש)
גזר	7,000
חצילים	4,000
כרוב	5,000
כרובית	2,500
מלפפונים	9,000
עגבניות	15,000
פלפל	6,000
קישואים	2,500
תפוא"ד	23,000

הערה: נתוני הצריכה החודשית הממוצעת, בהתאם לדיווחים המסוכמים במועצת הצמחים.

פרוט התחזית:

1. בצל

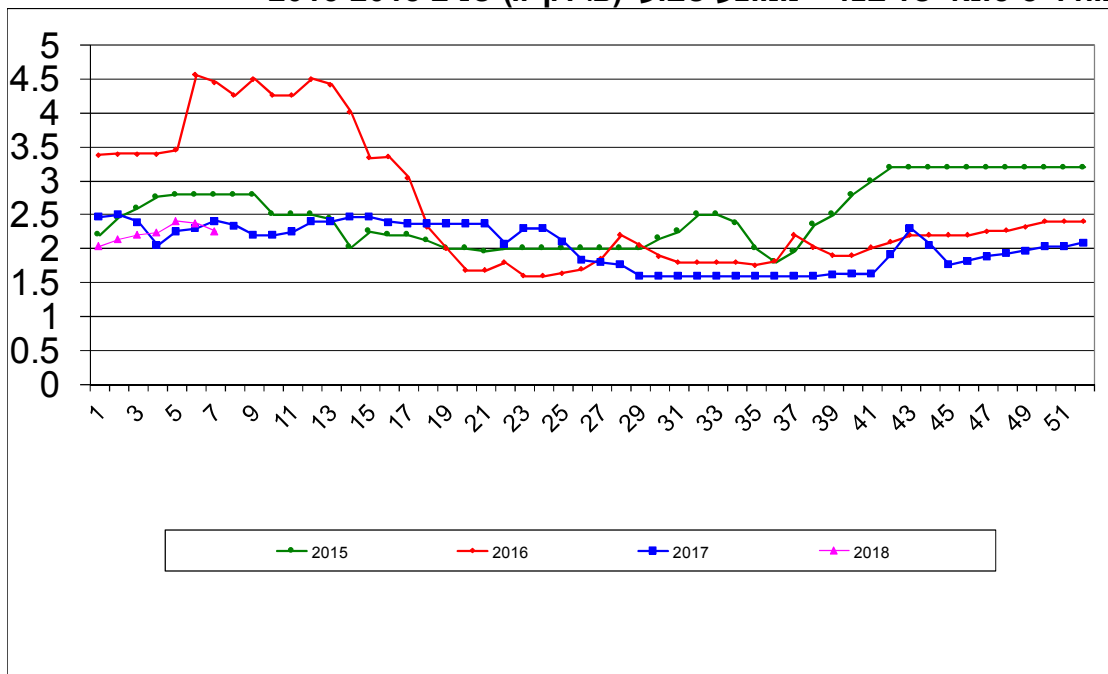
התפלגות מזרעי בצל בדונם והתפלגות שיווק חודשית – טון

		מזרעים בדונם				
אורי	תחזית שיווק (טון)	ריברסייד	מיכלוא	אורי זריעה	אורי נעיצה	זנים
	שיווק דצמבר- מרץ					אזור/תקופה
	שיווק פברואר- אפריל					אשכול - רמת נגב
		300				בית שאן - בקעה
				600	2,100	גליל - עמק יזרעאל
		2,000	1,800		750	חדרה, משולש
		100	150			לכיש, חוף אשקלון
					650	ערבה - אילות
				300		רמה"ג, גליל עליון
		1,000	200			שדות נגב - מרחבים
		3,500	1,200		200	שפלה
		400	350			
22,000	20,000	7,300	3,700	900	3,700	סה"כ
			4,850	1,220	4,100	2017

אספקת בצל בחודש דצמבר – מרץ הינה מזן בית אלפא/ וולקנה קיים במלאי 20,000 טון . אספקת בצל בחודש פברואר – אפריל הינה מזן אורי קיים במלאי 22,000 טון. הצריכה הממוצעת בחודש הינו 9,000 טונות. צפויה אספקה סדירה של בצל, צפי לרמת מחירים מאוזנת .

תרשים 1.א.

מחיר סיטונאי של בצל – ממוצע שבועי (ש"ל לק"ג) שנים 2015-2018



תרשים 1.א מתאר את התפתחות מחיר סיטונאי של בצל בשנים 2015-2018 האחרונות כפי שנסקרו ע"י מועצת הצמחים בשוק צריפין (המחיר משקלל גם את שיווק הבצל מסוג ריברסייד בית אלפא).

2. חצילים

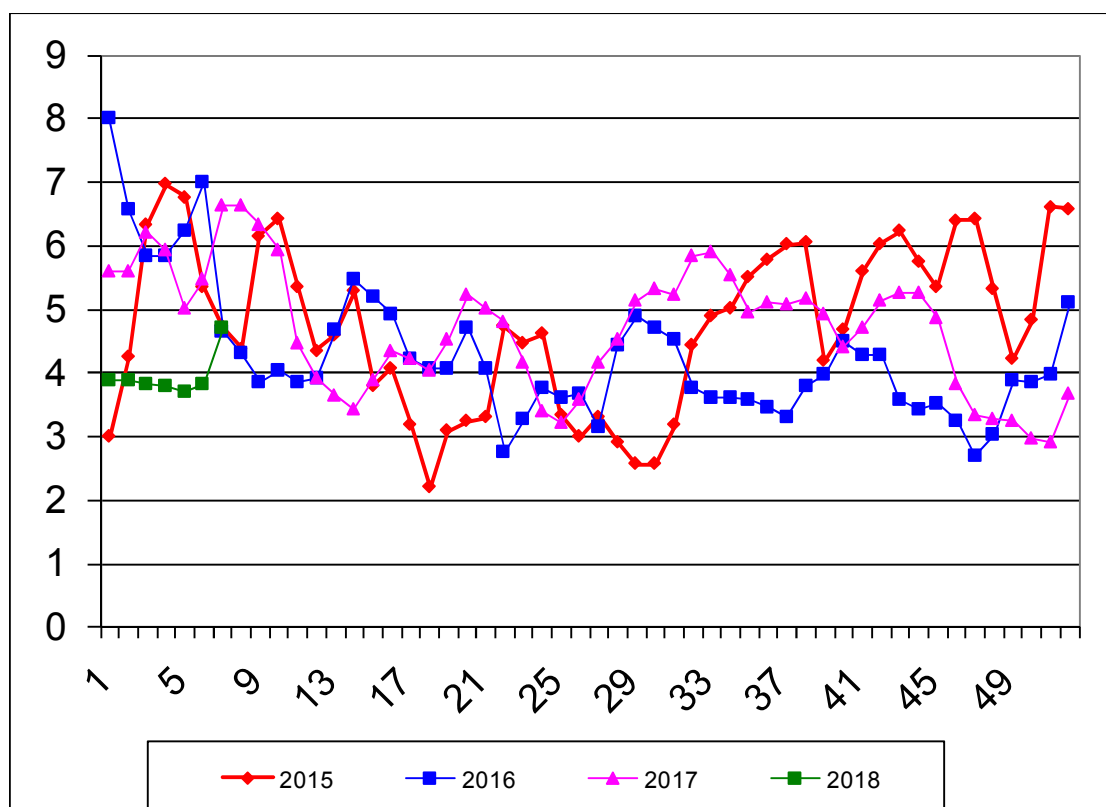
התפלגות שתילות חצילים בדונם והתפלגות שיווק חודשית – טון

תחזית שיווק (טון)			שתילות בדונם				תקופה	
אפריל	מרץ	פברואר	חממות	ש"פ / חיפוי פ"נ	חממות	ש"פ / חיפוי פ"נ	עד נובמבר	ש"פ
250	250	250					100	
700	700	700					200	200
200	200	200					250	
400	200	200					60	140
800	800	800						550
1,500	1,500	1,500					1,200	
								150
100	100	100						1,320
1,200	1,200	1,200				200	200	
5,150	4,950	4,950	-	-	-	200	2,010	2,360
300	300	300						
5,450	5,250	5,250						
				300	50	250	1,975	2,200

היקף שטחי החציל עד חודש ינואר הינו 2,3550 דונם ש"פ/ חיפוי ו 2,010 דונם בתי צמיחה . המיועדים לשיווק בחודשים פברואר – אפריל. צפי לרמת מחירים – מאוזנת.

תרשים 2.א.

מחיר סיטונאי של חצילים – ממוצע שבועי (ש"ק"ג) שנים 2015-2018



תרשים 2.א. מתאר את התפתחות מחיר סיטונאי של חציל (חממה ושט"פ) בשנים 2015-2018 האחרונות כפי שנסקרו ע"י מועצת הצמחים בשוק צריפין.

3.כרוב

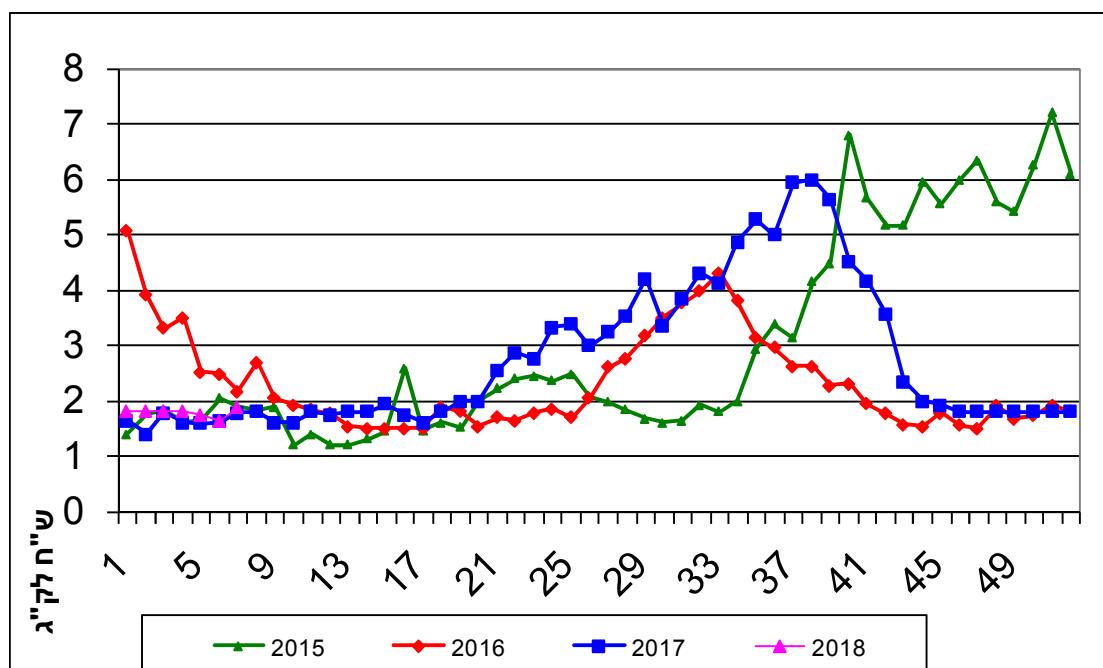
התפלגות שתילות כרוב בדונם והתפלגות שיווק חודשית – טון

תחזית שיווק (טון)			שתילות בדונם			תקופה
אפריל	מרץ	פברואר	ינואר	דצמבר	עד נובמבר	אזור
250	250	200	170	170	125	אשכול - רמת נגב
						בית שאן - בקעה
400	400	400	80	150	130	גליל - עמק יזרעאל
300	300	300	75	100	150	חדרה, משולש
500	500	500	150	180	150	לכיש, חוף אשקלון
						ערבה - אילות
						רמה"ג, גליל עליון
3,000	3,000	3,000	1,200	1,100	1,000	שדות נגב - מרחבים
500	500	500	200	220	200	שפלה
4,950	4,950	4,900	1,875	1,920	1,755	סה"כ
150	150	150				יו"ש
			1,930	1,830	1,720	2016

היקף שטחי הכרוב בחודשים נובמבר – ינואר כ- 5,550 דונם, המיועדים לשיווק בחודשים פברואר – אפריל. צפי לרמת מחירים נמוכים.

תרשים 3.א.

מחיר סיטונאי של כרוב לבן – ממוצע שבועי (נ"ח לק"ג) שנים 2015-2018



תרשים 3.א. מתאר את התפתחות מחיר סיטונאי של הכרוב בשנים 2015-2018 האחרונות כפי שנסקרו ע"י מועצת הצמחים בשוק צריפין.

4. מלפפון

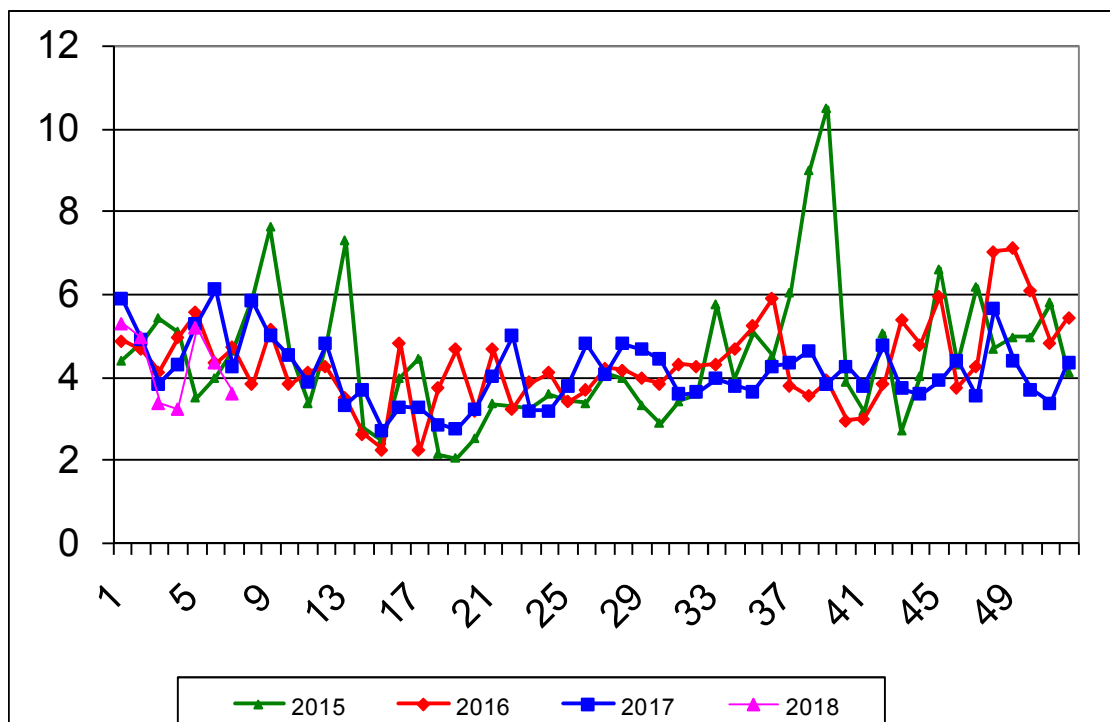
התפלגות שתילות מלפפון בדונם והתפלגות שיווק חודשית – טון

תחזית שיווק (טון)			ש"פ		שתילות בדונם		ש"פ		תקופה
מרץ	פברואר	אפריל	ש"פ	ינואר	דצמבר	ש"פ	ינואר	עד נובמבר	אזור
			בית צמיחה	בית צמיחה	בית צמיחה	בית צמיחה	בית צמיחה	בית צמיחה	
400	400	400		50	50			250	אשכול - רמת נגב
									בית שאן - בקעה
400	500	500		80	140			480	גליל - עמק יזרעאל
6,500	6,500	6,500		700	1,000			1,300	חדרה, משולש
100	100	100						115	לכיש, חוף אשקלון
									ערבה - אילות
									רמה"ג, גליל עליון
100	100	100			15			150	שדות נגב - מרחבים
500	500	500			100			320	שפלה
8,000	8,100	8,100	-	830	-	1,305		120	סה"כ
1,500	1,500	1,500							רש"פ
9,500	9,600	9,600							סה"כ
			-	1,230	-	1,270		2,265	2016

הצריכה החודשית הממוצעת של מלפפון הינה כ- 9,000 טון בחודש. השיווק החודשי מהרש"פ מוערך ב 1,500-2,000 טון. היקף שטחי המלפפון בחודשים נובמבר –ינואר כ- 4,770 דונם בבתי צמיחה המיועדים לשיווק בחודשים פברואר – אפריל. היות ומדובר בגידול קצר יחסית לשאר גידולי הירקות, היצע המלפפון משתנה בזמן קצר. לכן קיימת תנודות במחירי המלפפון מדי יום. צפי לרמת מחירים מאוזן עד גבוהה.

תרשים 4.א.

מחיר סיטונאי של מלפפון – ממוצע שבועי (ש"ק"ג) שנים 2015-2018



תרשים 4.א. מתאר את התפתחות מחיר סיטונאי של המלפפון בשנים 2015-2018 האחרונות כפי שנסקרו ע"י מועצת הצמחים בשוק צריפין.

5.עגבנייה

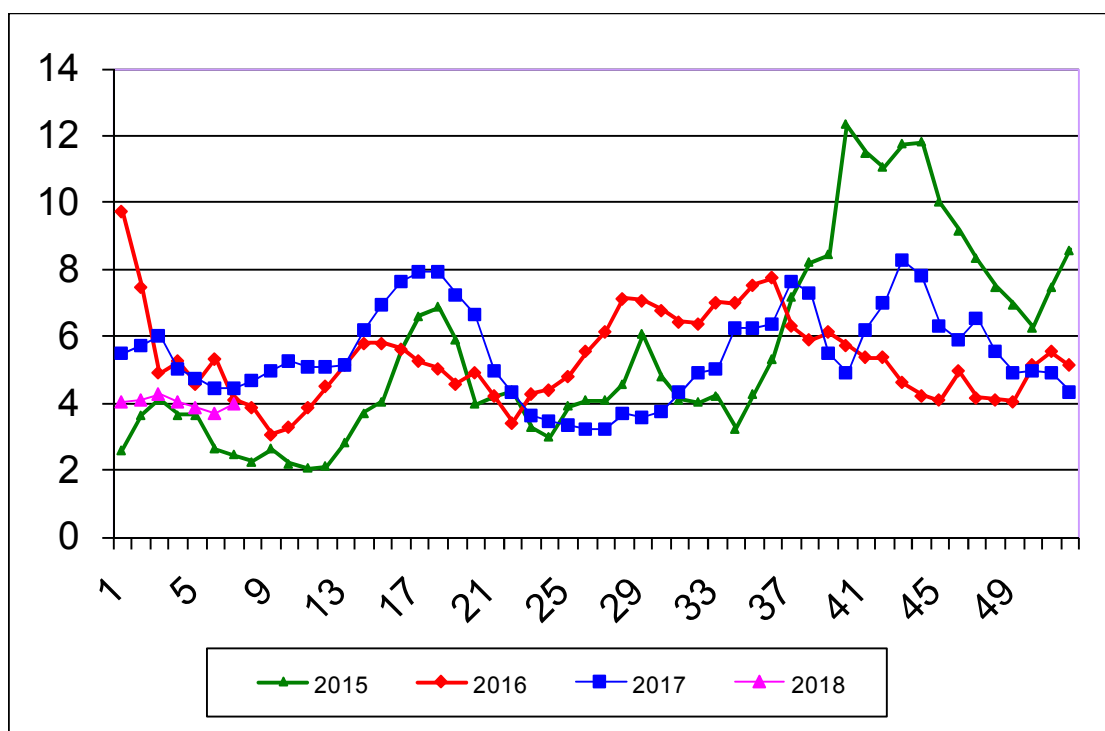
התפלגות שתילות עגבנייה בדונם והתפלגות שיווק חודשית – טון

תחזית שיווק (טון)			שתילות בדונם				תקופה		
אפריל	מרץ	פברואר	ש"פ	ינואר	ש"פ	דצמבר	ש"פ	עד נובמבר	אזור
				בית צמיחה		בית צמיחה		בית צמיחה	
7,500	7,500	7,500		200		300		5,520	אשכול - רמת נגב
1,000	1,000	1,000						710	בית שאן - בקעה
300	300	300						520	גליל - עמק יזרעאל
300	300	300						360	חדרה, משולש
900	900	900						650	לכיש, חוף אשקלון
1,500	1,500	1,500						800	ערבה - אילות
									רמה"ג, גליל עליון
2,500	2,500	2,500						1,900	שדות נגב - מרחבים
600	600	600						480	שפלה
14,600	14,600	14,600	-	200	-	300	-	10,940	סה"כ
300	300	300							רש"פ
			-	300	-	200	200	11,700	2016

סך שתילות עד חודש דצמבר כ – 11,300 דונם בתי צמיחה.
 המיועדים לשיווק בחודשים פברואר – אפריל.
 הצפי לרמת מחירים מאוזן.

תרשים 5.א.

מחיר סיטונאי של עגבניות חממה – ממוצע שבועי (ש"ל לק"ג) שנים 2015-2018



תרשים 5.א. מתאר את התפתחות מחיר סיטונאי של העגבנייה בשנים 2015-2018 האחרונות כפי שנסקרו ע"י מועצת הצמחים בשוק צריפין.

6.פלפל

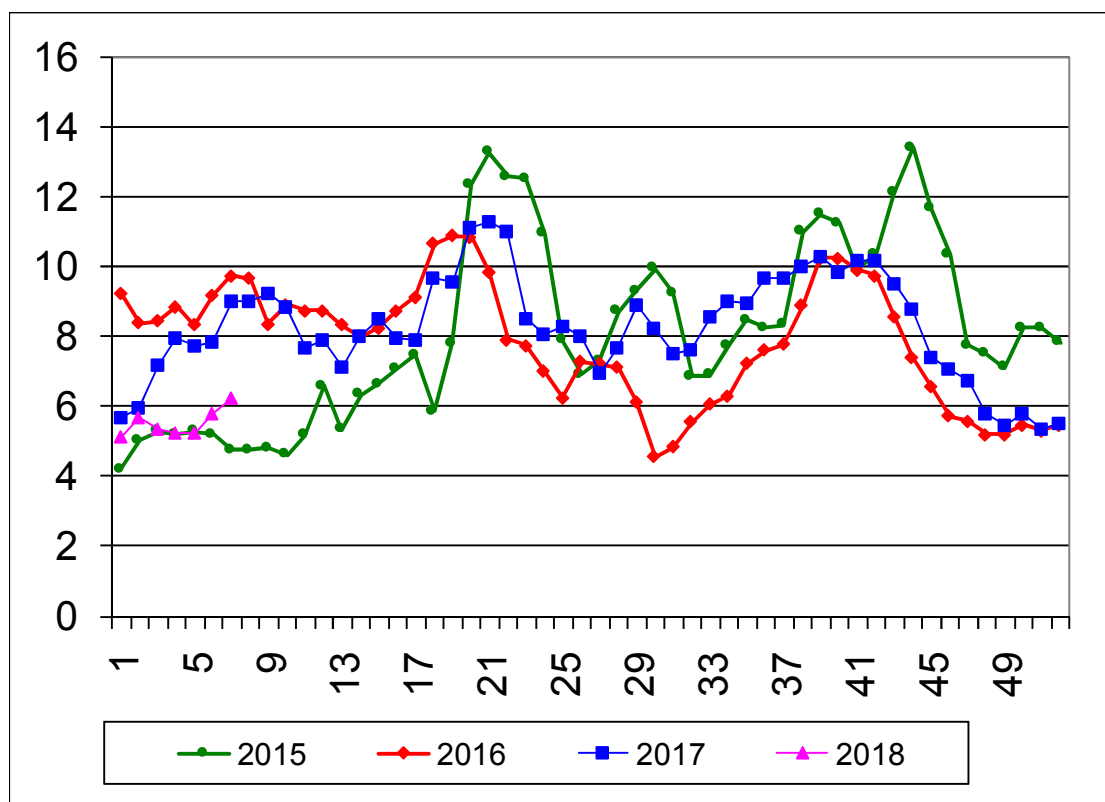
התפלגות שתילות פלפל בדונם והתפלגות שיווק חודשית – טון

תחזית שיווק (טון)			שתילות בדונם				תקופה		
אפריל	מרץ	פברואר	ש"פ	ינואר	ש"פ	דצמבר	ש"פ	עד נובמבר	אזור
			בית צמיחה	בית צמיחה	בית צמיחה	בית צמיחה	בית צמיחה	בית צמיחה	
1,000	1,000	1,000						1,200	אשכול - רמת נגב
900	700	700						2,400	בית שאן - בקעה
200	300	300						1,300	גליל - עמק יזרעאל
800	800	800						650	חדרה, משולש
300	300	300						700	לכיש, חוף אשקלון
1,500	1,500	1,500						17,000	ערבה - אילות
									רמה"ג, גליל עליון
600	650	650						700	שדות נגב - מרחבים
300	300	300						200	שפלה
5,600	5,550	5,550	-	-	-	-	-	24,150	סה"כ
			-	80	100	4,170	1,300	19,340	2016

סך שתילות עד חודש ינואר כ- 24,010 דונם בתי צמיחה. המיועדים לשיווק בשוק המקומי וייצוא בחודשים פברואר – אפריל. הצפי לרמת מחירים מאוזן.

תרשים 6.א.

מחיר סיטונאי של פלפל אדום חממה – ממוצע שבועי (ש"ק"ג) שנים 2015-2018



תרשים 6.א. מתאר את התפתחות מחיר סיטונאי של הפלפל בשנים 2015-2018 האחרונות כפי שנסקרו ע"י מועצת הצמחים בשוק צריפון.

7.שום

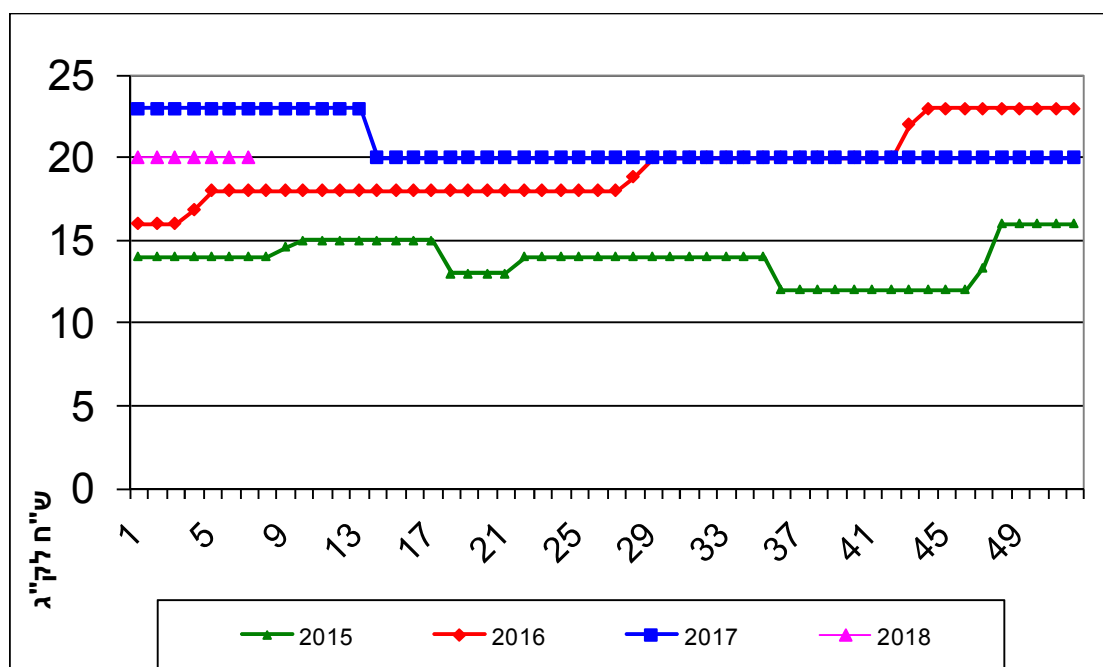
התפלגות שתילות שום בדונם והתפלגות שיווק חודשית – טון

תחזית שיווק (טון)	נעיצות בדונם	תקופה
מלאי בקירור		אזור
		אשכול - רמת נגב
	1,800	בית שאן - בקעה
	5,400	גליל - עמק יזרעאל
		חדרה, משולש
		לכיש, חוף אשקלון
		ערבה - אילות
	2,200	רמה"ג, גליל עליון
		שדות נגב - מרחבים
		שפלה
3,500	9,400	סה"כ

סה"כ מזרעי שום כ- 9,400 דונם.
מלאי בקירור כ- 3,500 טון
הצפי לרמת מחירים גבוהים .

7.א. תרשים

מחיר סיטונאי של שום – ממוצע שבועי (ש"ח לק"ג) שנים 2015-2018



7.א. מתאר את התפתחות מחיר סיטונאי של השום בשנים 2015-2018 האחרונות כפי שנסקרו ע"י מועצת הצמחים בשוק צריפין.

8.אבטיח

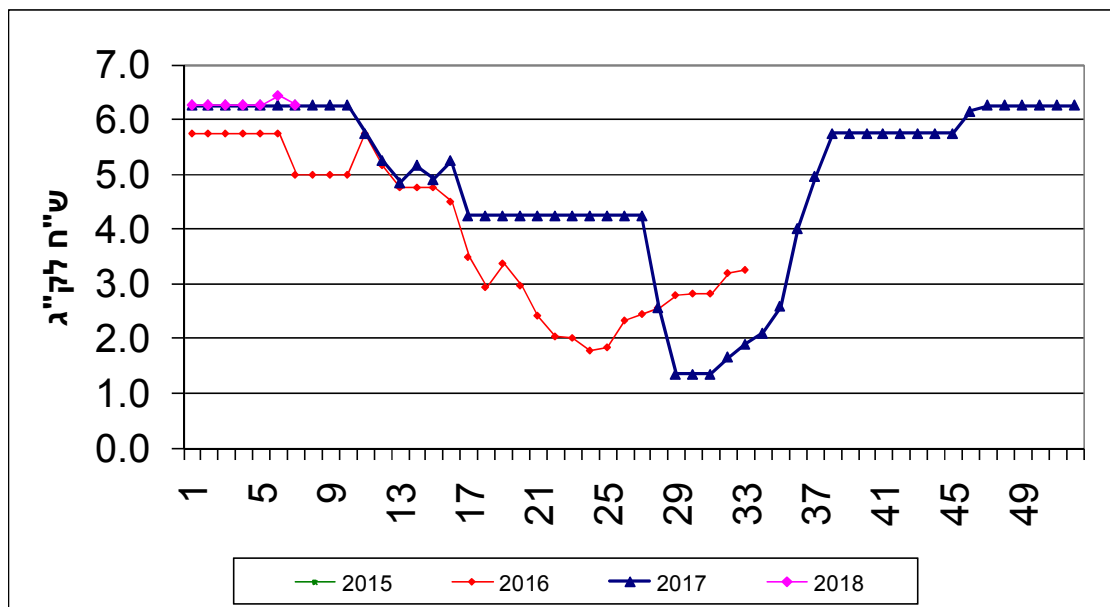
התפלגות שתילות אבטיח בדונם והתפלגות שיווק חודשית – טון

תחזית שיווק (טון)			שתילות בדונם			תקופה אזור
אפריל	מרץ	פברואר	ינואר	דצמבר	עד נובמבר	
						אשכול - רמת נגב
1,000			4,500			בית שאן - בקעה
						גליל - עמק יזרעאל
						חדרה, משולש
10,000	2,500	300	1,400	1,000	250	לכיש, חוף אשקלון
						ערבה - אילות
			500			רמה"ג, גליל עליון
						שדות נגב - מרחבים
						שפלה
11,000	2,500	300	6,400	1,000	250	סה"כ
2,500	300	300	1,000	200	150	2016

סה"כ מזרעים עד ינואר כ- 7,650 דונם.
הצפי לרמת מחירים גבוהים.

תרשים 8.א.

מחיר סיטונאי של אבטיח – ממוצע שבועי (ש"ח לק"ג) שנים 2015-2018



תרשים 8.א. מתאר את התפתחות מחיר סיטונאי של האבטיח בשנים 2015-2018 האחרונות כפי שנסקרו ע"י מועצת הצמחים בשוק צריפין.