



ענף הירקות  
Vegetable Division



מועצת הצמחים  
המועצה לייצור צמחים ולשיווקם  
The Plants Production and Marketing Board

# תחזית שיווק וירקות תחזית שיווק וירקות

אוגוסט - אוקטובר 2012



שתילות/מזרעים לחודשים  
עד יולי 2012

## תוכן העניינים

פתיח

1. השוואת מחירי ירקות **סיטוני** חודשים מאי 2012 – יוני 2012 (ש"ח לק"ג).
2. השוואת מחירי ירקות **סיטוני** חודשים יוני 2011 – יוני 2012 (ש"ח לק"ג).
3. השוואת מחירי ירקות **קמעונאי** חודשים אפריל 2012 – מאי 2012 (ש"ח לק"ג).
4. השוואת מחירי ירקות **קמעונאי** חודשים מאי 2011 – מאי 2012 (ש"ח לק"ג).
5. השוואת מחירי ירקות **קמעונאי** לעומת מחיר **סיטוני** - חודש מאי 2012 בש"ח לק"ג.
6. תרשים השוואת מדד מחירים חודשי לצרכן ומדד מחירים סיטוני של ירקות - שנים 2005-2012 (מדד באחוזים בסיס = ממוצע 2005).

## תחזית שיווק

1. בצל
2. חצילים
3. כרוב
4. מלפפון
5. עגבנייה
6. פלפל
7. שום
8. אבטיח

אנו מתכבדים להגיש את תחזית שיווק של מזרעי/שתילות עד יולי 2012 אשר ישווקו בחודשים אוגוסט – אוקטובר הנתונים הבאים נאספו מהשטח ע"י רכזי המועצה, הסקירה היומית של מחירי הירקות בשוק צריפין ומנתוני השיווק שמרוכזים בענף הירקות. נתונים אלה מעובדים במועצת הצמחים- ענף הירקות לדוח מרכז ומפורט שפורסם בשולחנות המגדלים הרלוונטיים ובאתר המועצה.

חודשי הקיץ ב"כ מתאפיינים בעליית מחירי הירקות הן בגלל הקטנת ההיצע והן בגלל פגעי מזג האוויר, למעט גל החום האחרון בחודש יולי לא היו ארועים קיצוניים של חום והשפעת החום תהיה קטנה לעומת שנים עברו. בירקות המאוסמים השיווק נמצא בעיצומו ומחירי התוצרת תלויים בכמות המלאי. מלאי הקירור של תפוא"ד נמצא ברמה מאוזנת או עודף קל ולכן החליטו המגדלים לפנות ללא תמורה או לייצא כמות של כ 10,000 טון על מנת לשפר את מחירי התפוא"ד בחודשים אוגוסט – דצמבר. מלאי הגזר נמצא ברמה מאוזנת ביחס לביקושים ולכן בגידולים אילו חזוי שיפור ברמות המחיר בתקופת השיווק מהקור.

עונת היצוא הירקות עונת 2011/2 הסתיימה עם סיום יצוא הגזר בחודש יולי מסיכום אחרון יוצאה כמות של כ 180 אלף טון גזר, כ 230 אלף טון תפוא"ד וכ 145 אלף טון פלפל. סך הכמות המתוכננת ברוב גידולי היצוא יוצאה, רמות המחירים הנמוכות בשווקי היצוא ברוב תקופת היצוא השפיעו קשות על רווחיות הגידול, ובנוסף גרמו לירידת מחירי הירקות בשוק המקומי למגדלים.

בימים אילו אנו מכינים את תחזית היקפי השטחים לעונת היצוא הבאה שתפורסם בחודש הבא.

## לתשומת לב:

הנתונים המופיעים בתחזית זו, מבוססים על מידע שנמסר או שנאסף ע"י המועצה ובגלל מורכבות העניין, ישנה אפשרות שמידע זה אינו שלם. כמו כן, תחזית זו מושפעת מתנאים ונתונים שונים שעלולים להשתנות ולשנות נתונים ו/או את האמור בתחזית זו. מדובר בתנאים כגון: מזג אוויר, מחלות, גלי הנבה, אזורי גידול, עונות גידול וכו'. לאור זאת, יש לקחת את הנתונים והאמור בתחזית זו בזהירות ובעירבון מוגבל. אין בתחזית זו כדי להטיל על מועצת הצמחים – ענף הירקות או מי מעובדיה ו/או שלוחיה כל אחריות בקשר לאמור ו/או לאמיתות האמור בתחזית זו ואין לפרשה כהתחייבות לקיומו של נתון כלשהו בעתיד.

אלי דנינו  
מנהל מידע – ענף ירקות

אברהם ארליך (נונה)  
מנהל ענף ירקות

1. השוואת מחירי ירקות סיטוני חודשים מאי 2012 – יוני 2012 (ש לק"ג).

שם ירק	מאי-12	יוני-12	% שינוי
אבטיח	2.45	2.32	-6%
ארטישוק	7.14	5.93	-17%
בטטות	9.00	11.35	26%
בטטות איכות מעולה	13.97	17.25	24%
בצל אדום	3.19	2.55	-20%
בצל באריזה קמעונאית	2.60		
בצל יבש	1.36	1.46	8%
בצל ירוק	2.60	3.71	43%
ברוקולי באריזה קמעונאית	7.82	13.00	66%
גזר באריזה קמעונאית	1.95	2.05	5%
גזר בשקים	1.61	1.83	13%
דלורית	6.12	3.00	-51%
דלעת	3.02	2.26	-25%
חסה 8 יחידות	20.59	22.55	10%
חצילים	2.82	1.80	-36%
חצילים חממה	5.00	2.14	-57%
כרוב אדום	2.29	2.43	6%
כרוב לבן	1.68	1.75	4%
כרובית	2.72	3.13	15%
לוף	2.11	1.94	-8%
לפת איכות מעולה	2.89	3.60	25%
מילון גליה מעולה	3.66	2.84	-22%
מילון כתום	3.39	2.84	-16%
מלפפונים חממה	1.53	3.10	103%
סלק	2.18	2.26	3%
עגבניות באשכולות	7.11	3.89	-45%
עגבניות בהדליה	1.80		
עגבניות חממה	6.78	3.57	-47%
עגבניות יבוא	3.00		
עגבניות שט"פ	1.84		
עגבניות שרי באשכולות	4.07	5.61	38%
עגבניות תמר	1.89		
פלפל אדום איכות מעולה	11.31	10.18	-10%
פלפל בהיר	5.91	4.21	-29%
פלפל חריף	3.53	3.92	11%
פלפל כתום	10.96	10.01	-9%
פלפל צהוב חממה	10.74	9.76	-9%
פלפל קליפורני	6.27	3.52	-44%
צנון	4.01	3.84	-4%
קולורבי	2.65	4.12	55%
קישואים	3.19	3.54	11%
שום	9.64	10.40	8%
שום ירוק	1.80		
שומר	3.68	4.12	12%
שעועית ירוקה	7.23	6.50	-10%
תירס באריזה קמעונאית	6.26	5.00	-20%
תפוא"ד אדום באריזה קמעונאית	3.12	2.68	-14%
תפוא"ד אדום באריזה קמעונאית איכות מעולה	3.55	3.08	-13%
תפוא"ד אדום בשקים	2.82	2.38	-16%
תפוא"ד באריזה קמעונאית	2.01	2.06	2%
תפוא"ד באריזה קמעונאית לבן איכות מעולה	2.26	2.37	4%
תפוא"ד שקים	1.75	1.76	1%

## 2. השוואת מחירי ירקות סיטוני חודשים יוני 2011 – יוני 2012 (ש לק"ג).

שם ירק	יוני-11	יוני-12	% שינוי
אבטיח	0.75	2.32	209%
ארטישוק		5.93	
בטטות	6.25	11.35	82%
בטטות איכות מעולה		17.25	
בצל אדום	1.81	2.55	41%
בצל יבש	1.12	1.46	31%
בצל ירוק	3.40	3.71	9%
ברוקולי באריזה קמעונאית	8.60	13.00	51%
גזר באריזה קמעונאית	2.15	2.05	-5%
גזר בשקים	1.70	1.83	8%
דלורית	1.40	3.00	114%
דלעת	1.87	2.26	21%
חסה 8 יחידות	12.90	22.55	75%
חצילים	1.26	1.80	43%
חצילים חממה	3.00	2.14	-29%
כרוב אדום	1.80	2.43	35%
כרוב לבן	1.28	1.75	37%
כרובית	2.59	3.13	21%
לוף	2.30	1.94	-16%
לפת	2.20		
לפת איכות מעולה		3.60	
מילון גליה	1.56		
מילון גליה מעולה	2.46	2.84	15%
מילון כתום	2.14	2.84	33%
מלפפונים חממה	1.61	3.10	92%
סלק	1.30	2.26	73%
עגבניות באשכולות	2.25	3.89	73%
עגבניות חממה	1.97	3.57	81%
עגבניות שט"פ		1.84	
עגבניות שרי	3.56		
עגבניות שרי באשכולות	5.26	5.61	7%
עגבניות תמר		1.89	
פלפל אדום איכות מעולה	6.35	10.18	60%
פלפל אדום חממה	3.64		
פלפל בהיר	3.69	4.21	14%
פלפל חריף	2.59	3.92	51%
פלפל כתום	5.63	10.01	78%
פלפל צהוב חממה	5.31	9.76	84%
פלפל קליפורני	2.52	3.52	39%
צנון	4.08	3.84	-6%
קולורבי	3.02	4.12	36%
קישואים		3.54	
קישואים איכות מעולה	2.78		
שום	13.80	10.40	-25%
שומר	3.58	4.12	15%
שעועית ירוקה	5.13	6.50	27%
תירס באריזה קמעונאית	4.44	5.00	13%
תפוא"ד אדום באריזה קמעונאית	2.81	2.68	-5%
תפוא"ד אדום באריזה קמעונאית איכות מעולה		3.08	
תפוא"ד אדום בשקים	2.35	2.38	1%
תפוא"ד באריזה קמעונאית	2.54	2.06	-19%
תפוא"ד באריזה קמעונאית לבן איכות מעולה		2.37	
תפוא"ד שקים	2.14	1.76	-18%

3. השוואת מחירי ירקות **קמעונאי** חודשים אפריל 2012 – מאי 2012 (ש לק"ג).

מחיר קמעונאי ש לק"ג				ירק
הערות	שינוי ב%	מאי-12	אפריל-12	
ק"ג 1	-10%	14.33	15.85	שעועית ירוקה
ק"ג 1	3%	3.86	3.73	גזר
ק"ג 1	4%	8.63	8.31	פלפל ירוק
ק"ג 1	34%	7.27	5.41	עגבניות עגולות רגילות
ק"ג 1	-2%	8.63	8.78	עגבניות - שרי
ק"ג 1	-30%	3.71	5.27	מלפפונים
ראש בימני	1%	4.36	4.32	חסה רגילה ערבית
ק"ג 1	0%	3.23	3.23	כחב לבן
ק"ג 1	-4%	6.13	6.38	כרובית
ק"ג 1	-7%	7.39	7.94	חצילים
ק"ג 1	-7%	5.99	6.45	קישואים
ק"ג 1	-5%	3.70	3.88	תפוחי אדמה
ק"ג 1	-7%	3.20	3.45	בצל יבש
ק"ג 1		8.11	-	תירס קלחים
ק"ג 1	-14%	6.62	7.73	מלונים - גליה
ק"ג 1		-	-	אבטיח
כ-335 גרם	-7%	6.22	6.66	שימורי אפונת גינה
335 גרם	-70%	1.91	6.32	שימורי תירס גרעינים
100 גרם	161%	4.62	1.77	רסק עגבניות
500 גרם	9%	14.17	12.95	סלט חצילים

מקור: לשכה מרכזית לסטטיסטיקה

4. השוואת מחירי ירקות **קמעונאי** חודשים מאי 2011 – מאי 2012 (ש לק"ג).

מחיר קמעונאי ש לק"ג			ירק
שינוי ב%	מאי-12	מאי-11	
-10%	14.33	15.87	שעועית יחקה
-11%	3.86	4.33	גזר
3%	8.63	8.38	פלפל יחק
94%	7.27	3.75	עגבניות עגולות רגילות
-4%	8.63	8.95	עגבניות - שרי
-21%	3.71	4.70	מלפפונים
6%	4.36	4.11	חסה רגילה ערבית
5%	3.23	3.08	כחב לבן
5%	6.13	5.83	כחבית
32%	7.39	5.58	חצילים
5%	5.99	5.71	קישואים
-24%	3.70	4.88	תפוחי אדמה
-20%	3.20	4.02	בצל יבש
	8.11	-	תירס קלחים
-3%	6.62	6.85	מלונים - גליה
	-	-	אבטיח
-11%	6.22	7.00	שימורי אפונת גינה
-68%	1.91	6.00	שימורי תירס גרעינים
130%	4.62	2.01	רסק עגבניות
1%	14.17	13.99	סלט חצילים

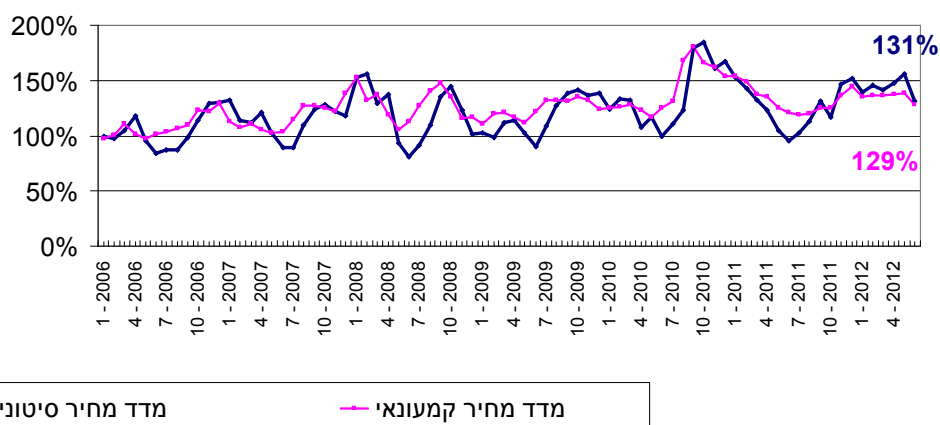
מקור: לשכה מרכזית לסטטיסטיקה

5. השוואת מחירי ירקות **קמעונאי** לעומת מחיר **סיטוני-חודש** מאי 2012 בש"ח לק"ג.

פער תיווך	מחיר קמעונאי ש"ח לק"ג	מחיר סיטוני ש"ח לק"ג	ירק	יחידה
120%	14.33	6.50	שעועית ירקה	ק"ג 1
99%	3.86	1.94	גזר	ק"ג 1
123%	8.63	3.86	פלפל ירוק	ק"ג 1
162%	7.27	2.77	עגבניות עגולות רגילות	ק"ג 1
54%	8.63	5.61	עגבניות - שרי	ק"ג 1
20%	3.71	3.10	מלפפונים	ק"ג 1
55%	4.36	2.81	חסה רגילה ערבית	ראש בינוני
85%	3.23	1.75	כחב לבן	ק"ג 1
96%	6.13	3.13	כחבית	ק"ג 1
275%	7.39	1.97	חצילים	ק"ג 1
69%	5.99	3.54	קישואים	ק"ג 1
67%	3.70	2.22	תפוחי אדמה	ק"ג 1
119%	3.20	1.46	בצל יבש	ק"ג 1
62%	8.11	5.00	תירס קלחים	ק"ג 1
133%	6.62	2.84	מלונים - גליה	ק"ג 1

**תרשים השוואת מדד מחירים חודשי לצרכן ומדד מחירים סיטוני של ירקות- שנים 2005- 2012 (מדד באחוזים בסיס = ממוצע 2005)**

מדד הסיטוני חודש יוני 2012 עומד בשיעור של 131% משנת הבסיס (ממוצע 2005). מנתוני ענף הירקות עולה כי מדד מחירי הירקות הסיטוני בחודש יוני 2012 ירד בשיעור של 16% לעומת חודש מאי 2012, מדד מחיר הירקות לצרכן בחודש יוני 2012 עומד על 129% משנת הבסיס, מדד מחירי הירקות לצרכן בחודש יוני ירד בשיעור של 7% לעומת חודש מאי 2012.



**הערות כלליות:  
1. צריכה נורמטיבית חודשית:**

צריכה נורמטיבית ממוצעת חודשית בטון	ירק
1,600	בטטות
9,000 (כולל יו"ש)	בצל
7,000	גזר
4,000	חצילים
5,000	כרוב
2,500	כרובית
9,000	מלפפונים
15,000	עגבניות
6,000	פלפל
2,500	קישואים
23,000	תפוא"ד

**הערה:** נתוני הצריכה החודשית הממוצעת, בהתאם לדיווחים המסוכמים במועצת הצמחים.



## 2. טבלת הגדרת רמות מחירים סיטונאיים בש"ח/לק"ג:

ממוצע	מקסימום	מינימום	12	11	10	9	8	7	6	5	4	3	2	1	
2.91	4.85	1.13	4.25	4.04	4.85	3.22	1.53	1.13	1.18	1.61	3.29	4.00			אבטיח
4.63	9.10	2.23	9.10							2.23	2.45	2.81	5.05	6.15	ארטישוק
6.26	8.74	4.32	6.72	5.00	5.04	5.28	5.96	8.74	8.69	6.91	6.43	6.55	5.48	4.32	בטטות
2.26	3.59	1.27	2.87	2.06	1.79	1.60	1.55	1.27	1.44	1.75	2.60	3.21	3.59	3.43	בעל ירוק
4.69	9.44	2.53	3.33	2.53	3.99	9.44	6.28	4.77	3.59	4.73	4.46	4.09	4.20	4.87	ברוקולי
8.84	16.10	3.61	7.77	7.93	16.10	15.00	11.00	11.88	8.32	5.73	10.29	4.23	4.20	3.61	גזר
2.55	4.12	1.71	3.01	3.74	4.12	3.68	2.66	1.89	1.84	1.86	1.94	2.01	2.15	1.71	דלורית
4.22	7.71	1.43	4.56	3.48	4.10	1.83	1.43	1.87	2.25	4.46	7.71	6.42	7.45	5.13	דלעת
4.93	12.79	1.35	4.73	2.08	1.96	1.60	1.36	1.35	1.89	4.98	12.79	8.59	9.95	7.83	חסה
19.83	37.56	15.30	17.36	19.16	23.21	37.56	23.25	17.95	16.36	15.30	17.18	17.39	15.70	17.55	חצילים
2.50	3.02	1.76	2.72	2.34	2.64	3.02	2.94	2.58	1.81	2.08	2.40	2.90	2.79	1.76	כרוב
2.76	5.85	1.13	3.82	5.28	5.85	4.96	2.82	1.87	1.48	1.79	1.28	1.13	1.14	1.68	כרובית
3.29	6.33	1.50	3.67	2.48	3.34	6.33	4.27	3.62	2.74	2.37	4.15	2.67	2.39	1.50	לוף
4.85	10.81	2.30	8.80	8.24	6.31	10.81	3.80	2.42	2.45	2.30	3.19	3.54	3.25	3.05	לפת
2.13	2.95	1.62	2.95	2.25						2.38	1.90	1.62	2.04	1.81	מילון
4.40	9.41	1.99	5.15	2.69	3.22	2.83	3.89	1.99	2.16	3.01	5.48	5.70	9.41	7.33	מלפפונים חממה
2.74	4.62	1.58	3.75	2.40	4.08	4.62	3.28	1.58	1.60	1.82	1.93	3.13	2.71	1.95	סלק
2.47	4.37	1.51	3.65	2.66	4.01	4.37	2.37	1.87	1.53	1.51	1.66	1.67	2.29	2.00	עגבניות
3.74	6.64	2.28	5.18	5.81	6.64	6.00	2.43	2.85	2.28	2.78	2.98	2.99	2.39	2.50	עגבניות שרי
4.91	7.35	2.95	5.65	5.14	7.35	6.77	4.68	5.39	3.85	2.95	3.69	3.63	4.87	4.94	פלפל
5.06	6.98	3.60	5.50	5.31	6.98	6.75	4.03	3.67	3.60	4.77	5.16	5.41	5.12	4.39	צנון
3.36	5.94	1.75	2.36	3.12	4.67	5.94	4.76	4.21	3.90	2.77	2.39	1.97	1.75	2.46	קולורבי
3.48	7.69	1.48	3.65	3.72	5.05	7.69	4.65	3.51	2.43	3.63	2.04	1.48	1.69	2.28	קישואים
3.87	6.19	2.29	4.41	3.22	6.19	5.86	5.73	3.88	3.20	3.15	2.29	3.46	2.77	2.33	שום
17.36	19.00	16.00	19.00	19.00	18.14	17.06	16.18	16.00	16.73	17.00	17.00	17.00	17.00	18.24	שום ירוק
4.76	5.86	4.09								5.86	4.34	4.09			שומר
3.26	5.05	1.37	3.14	4.63	5.05	4.00		4.75	4.26	3.53	2.22	1.52	1.37	1.44	שעועית
8.74	16.45	4.89	8.57	11.08	16.45	15.34	7.50	5.50	4.89	5.75	7.15	7.59	8.23	6.88	תירס
3.93	6.08	2.55	4.90	3.73	3.78	5.31	3.14	2.55	2.72	3.27	3.83		6.08	3.90	תפוא"ד
3.62	4.04	3.30	4.04	3.97	3.81	3.75	3.59	3.42	3.30	3.30	3.48	3.49	3.66	3.65	

פרוט התחזית:

**1. בצל**

**התפלגות מזרעי בצל בדונם והתפלגות שיווק חודשית – טון**

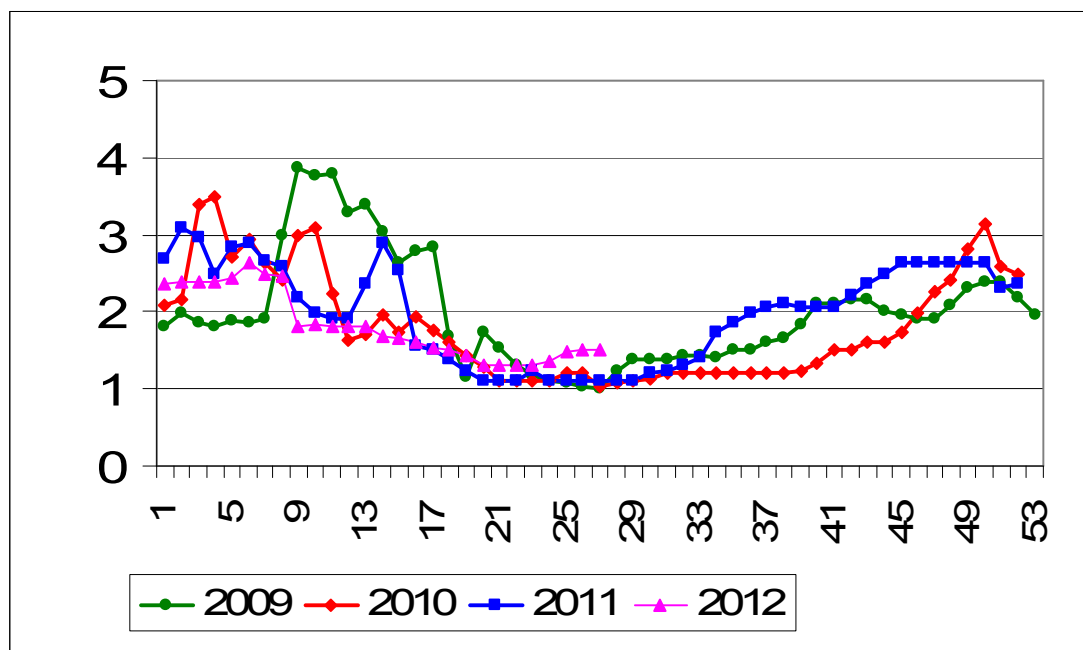
תחזית שיווק (טון)		מזרעים בדונם		זנים
ריברסייד	מכלוא	ריברסייד	זני מיכלוא	
	עד מאי 2012			אזור/תקופה
3,600	2,500	600	500	אשכול - רמת נגב
				בית שאן - בקעה
15,000	6,000	2,500	2,600	גליל - עמק יזרעאל
900		150		חדרה, משולש
9,000	2,000	1,500	800	לכיש, חוף אשקלון
				ערבה - אילות
15,000		2,500	100	רמה"ג, גליל עליון
15,000	500	2,500	200	שדות נגב - מרחבים
3,600	500	600	200	שפלה
62,100	11,500	10,350	4,400	סה"כ
		11,800	4,230	2011

מספר שטחים של בצל מזני ריברסייד נפגעו ממחלת הלבנת הקש, כתוצאה מכך יקטן היבול המשווק.

הפגיעה נרגמה באזורים גליל – עמק יזרעאל, בשיעור של 10% עד 15%. שאנו צופים לרמת מחירים – מאוזנת עד גבוהה. כמו כן קיים ביקוש של בצל ריברסייד באיכות גבוהה.

**תרשים 1.א.**

**מחיר סיטונאי של בצל – ממוצע שבועי (ש"ח לק"ג) שנים 2009-2012**



תרשים 1.א מתאר את התפתחות מחיר סיטונאי של בצל בשנים 2009-2012 האחרונות כפי שנסקרו ע"י מועצת הצמחים בשוק צריפין (המחיר משקלל גם את שיווק הבצל מסוג ריברסייד בית אלפא).

## 2. חצילים

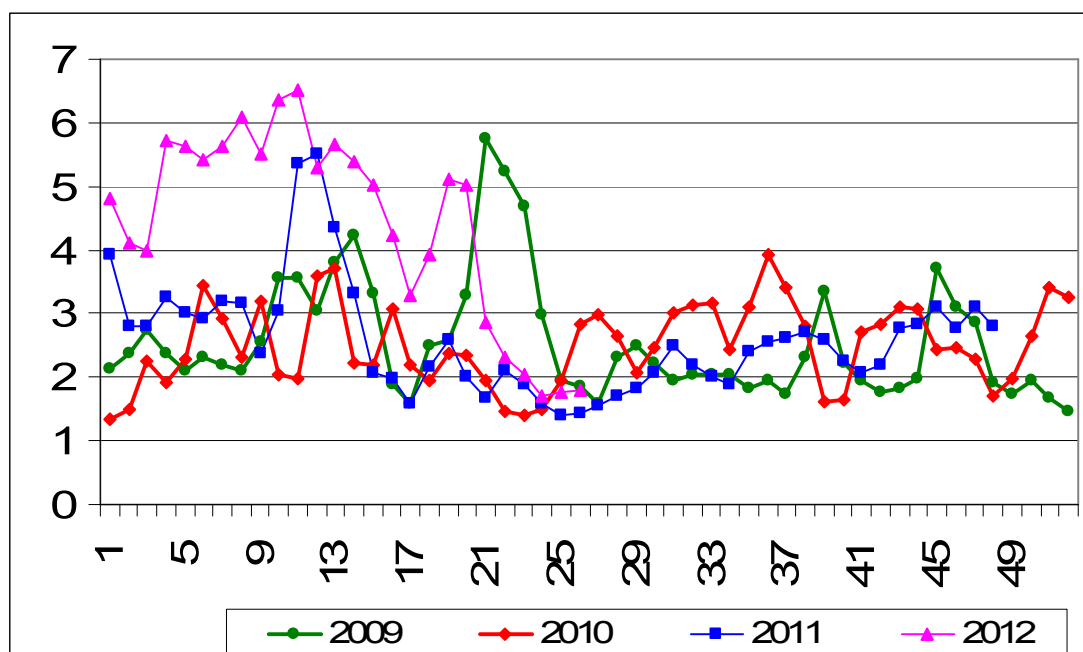
### התפלגות שתילות חצילים בדונם והתפלגות שיווק חודשית – טון

תחזית שיווק (טון)			תקופה אזור				עד אפריל ש"פ		תקופה אזור
ספטמבר	אוגוסט	יולי	חממות	יובי ש"פ	חממות	מאי ש"פ	חממות	ש"פ	
300	300	300				50	150	35	
300	300	300		50		80		150	
500	500	300		30		70	150	80	
500	500	500				150	50	300	
100	100	100		40		20	20	60	
3,000	3,000	3,000		100		250	80	1,550	
4,700	4,700	4,500	-	220		620	450	2,175	
300	300	300							
5,000	5,000	4,800							
						480	200	2,320	
								2011	

היקף שטחי החציל עד חודש אפריל הינו כ- 2,175 דונם בשטחים פתוחים וכ - 450 דונם בחממות ומנהרות עבירות המיועדים לשיווק בחודשים יולי - ספטמבר. היקף שטחי החציל בחודשים אפריל – מאי זהה לתקופה המקבילה אשתקד. צפי לרמת מחירים – מאוזנת עד גבוהה.

### תרשים 2.א.

מחיר סיטונאי של חצילים – ממוצע שבועי (ש"ק"ג) שנים 2009-2012



תרשים 2.א. מתאר את התפתחות מחיר סיטונאי של חציל (חממה ושט"פ) בשנים 2009-2012 האחרונות כפי שנסקרו ע"י מועצת הצמחים בשוק צריפין.

### 3.כרוב

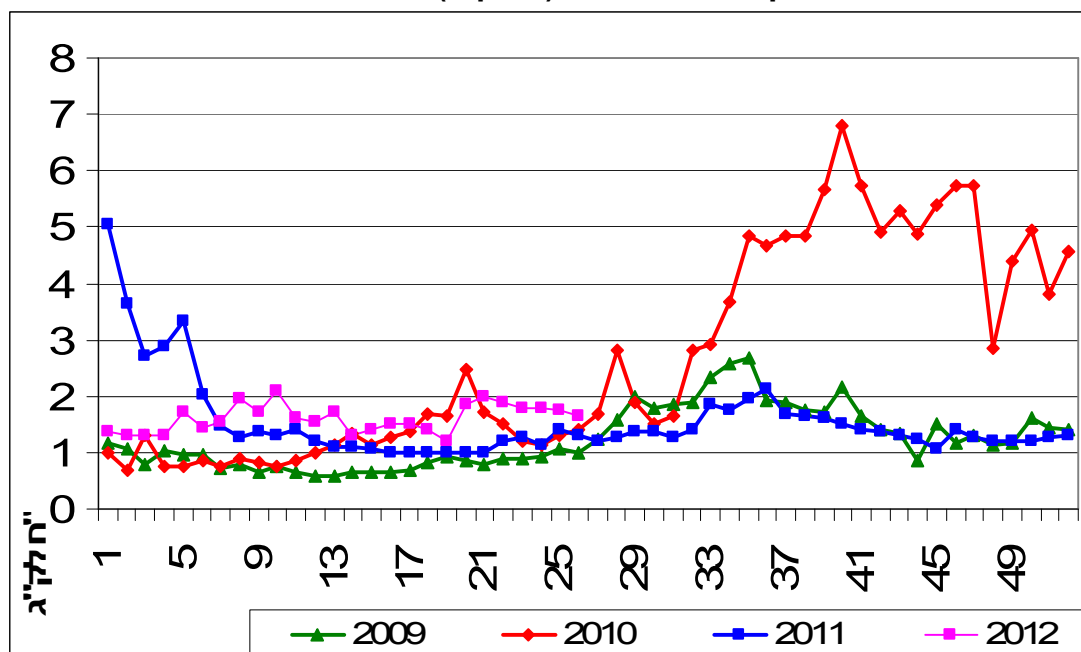
#### התפלגות שתילות כרוב בדונם והתפלגות שיווק חודשית – טון

תחזית שיווק (טון)			שתילות בדונם			תקופה
ספטמבר	אוגוסט	יולי	יוני	מאי	עד אפריל	אזור
120	120	120	20	25	30	אשכול - רמת נגב
						בית שאן - בקעה
200	200	200	50	50	50	גליל - עמק יזרעאל
400	400	400	150	100	100	חדרה, משולש
600	600	600	250	150	200	לכיש, חוף אשקלון
						ערבה - אילות
						רמה"ג, גליל עליון
2,800	2,800	2,800	650	500	400	שדות נגב - מרחבים
600	650	600	100	150	270	שפלה
4,720	4,770	4,720	1,220	975	1,050	סה"כ
150	150	150				יו"ש
			1,525	1,155	1,280	2011

היקף שטחי הכרוב בחודשים אפריל – יוני כ- 3,900 דונם, המיועדים לשיווק בחודשים יולי – ספטמבר. היקף השתילות אמור לספק את הביקוש לכרוב בחודשים יולי ספטמבר. צפי לרמת מחירים מאוזנת עד גבוהה.

### תרשים 3.א.

#### מחיר סיטונאי של כרוב לבן – ממוצע שבועי (ש"ל ק"ג) שנים 2009-2012



תרשים 3.א. מתאר את התפתחות מחיר סיטונאי של הכרוב בשנים 2009-2012 האחרונות כפי שנסקרו ע"י מועצת הצמחים בשוק צריפין

#### 4. מלפפון

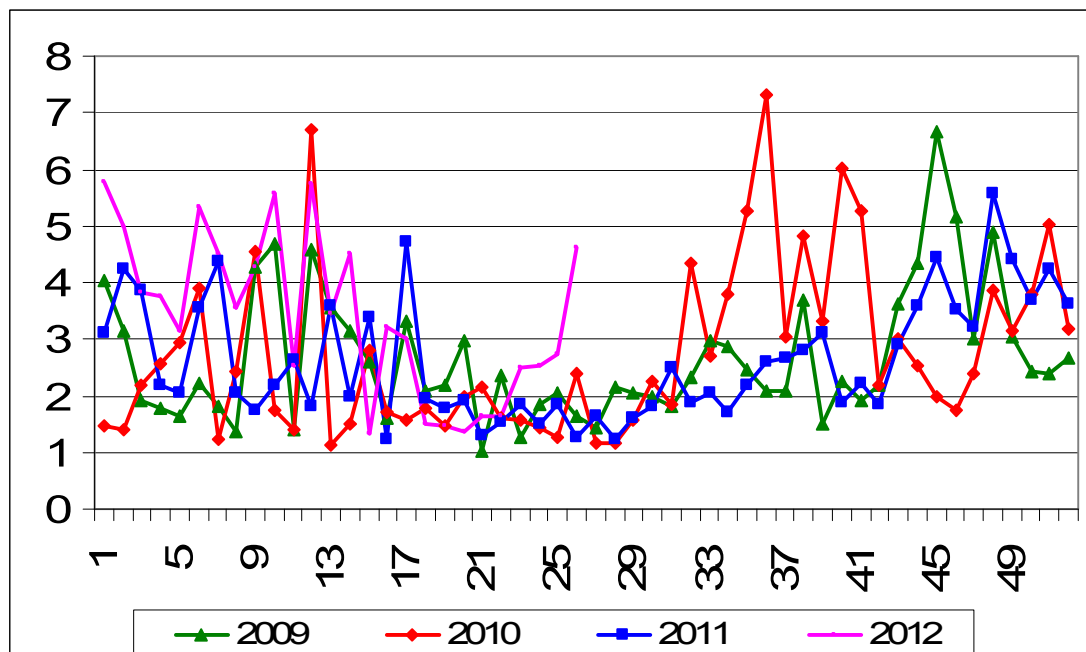
#### התפלגות שתילות מלפפון בדונם והתפלגות שיווק חודשית – טון

תחזית שיווק (טון)			שתילות בדונם				תקופה אזור		
ספטמבר	אוגוסט	יולי	ש"פ	יולי	ש"פ	מאי	ש"פ	עד אפריל	תקופה אזור
			בית צמיחה	בית צמיחה	בית צמיחה	בית צמיחה	בית צמיחה	בית צמיחה	בית צמיחה
100	100	100		25		20		90	אשכול - רמת נגב
									בית שאן - בקעה
500	500	500	100	50	200	50	200	100	גליל - עמק יזרעאל
7,000	7,000	7,000		1,200		1,000		1,700	חדרה, משולש
100	100	100				40		110	לכיש, חוף אשקלון
									ערבה - אילות
									רמה"ג, גליל עליון
80	80	80				120		70	שדות נגב - מרחבים
200	200	200		50		60		130	שפלה
7,980	7,980	7,980	100	1,325	200	1,290		2,200	סה"כ
1,500	1,500	1,500							רש"פ
9,480	9,480	9,480							סה"כ
				1,260		1,250		1,800	2011

היקפי שטחי המלפפון בעונה הנוכחית זהים לתקופה המקבילה אשתקד. החקלאים משווקים תוצרת מביצועי עונת האביב המאופיינת ביבולים ואיכות גבוהה. כתוצאה מכך מחירי המלפפון בתקופה בנוכחית ברמה נמוכה עד מאוזנת. הטמפרטורות ומזג האוויר החם בתקופה הנוכחית גורמים לפגיעה בחנטה ולפחיתה ביבולים דבר שגורם לתנודות במחירי המלפפון. יש לציין גם כי בתקופה הזו חל שיווק של זני מלפפון המיועדים להחמצה אשר מגדיל את היצע המלפפון בעיקר באזור הצפון. לא דווח על נזקים ופגיעות בגידול.

#### תרשים 4.א.

#### מחיר סיטונאי של מלפפון – ממוצע שבועי (ש"ל לק"ג) שנים 2009-2012



תרשים 4.א. מתאר את התפתחות מחיר סיטונאי של המלפפון בשנים 2009-2012 האחרונות כפי שנסקרו ע"י מועצת הצמחים בשוק צריפין.

## 5. עגבנייה

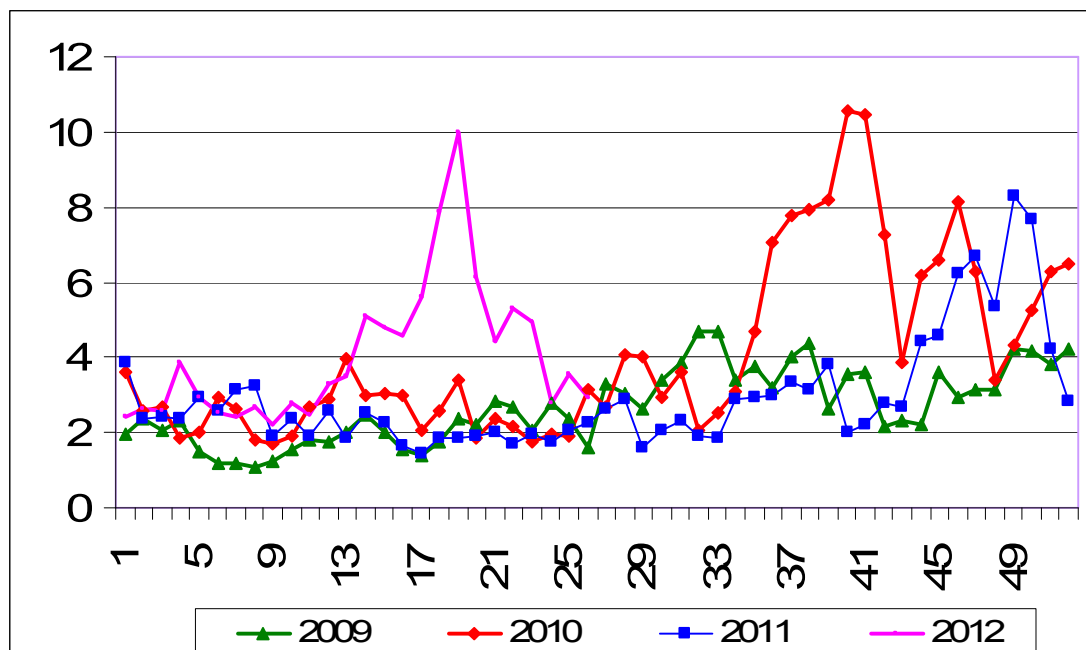
### התפלגות שתילות עגבנייה בדונם והתפלגות שיווק חודשית – טון

תחזית שיווק (טון)			שתילות בדונם						תקופה
ספטמבר	אוגוסט	יולי	יוני		מאי		עד אפריל		אזור
			ש"פ	בית צמיחה	ש"פ	בית צמיחה	ש"פ	בית צמיחה	
7,000	7,000	7,000		1,000		800		2,850	אשכול - רמת נגב
									בית שאן - בקעה
1,000	1,000	1,600	100	30	190		150		גליל - עמק יזרעאל
1,000	1,000	600	150		180		100	320	חדרה, משולש
1,200	1,200	1,200						450	לכיש, חוף אשקלון
									ערבה - אילות
									רמה"ג, גליל עליון
3,000	2,300	2,000		600		200		1,600	שדות נגב - מרחבים
600	600	600	200		120		200	380	שפלה
13,800	13,100	13,000	450	1,630	490	1,000	450	5,600	סה"כ
300	300	300							רש"פ
			510	4,030	670	2,670	340	4,800	2011

בתקופה זו החל שיווק עגבניות משטח הפתוח הן לשוק המקומי והן לעיבוד תעשייתי כך שבשווקים קיים מבחר של זני עגבניות. טמפרטורות החום הגבוהות גורמות להבשלה מהירה ולבעיות חנטה בבתי צמחה, אנו צופים לחוסר עגבניות בשווקים בתקופה הקרובה. הצפי במהלך חודש יולי לרמת מחירים מאוזנת עד גבוהה.

### תרשים 5.א.

מחיר סיטונאי של עגבניות חממה – ממוצע שבועי (נ"ל לק"ג) שנים 2009-2012



תרשים 5.א. מתאר את התפתחות מחיר סיטונאי של העגבנייה בשנים 2009-2012 האחרונות כפי שנסקרו ע"י מועצת הצמחים בשוק צריפין.

## 6.פלפל

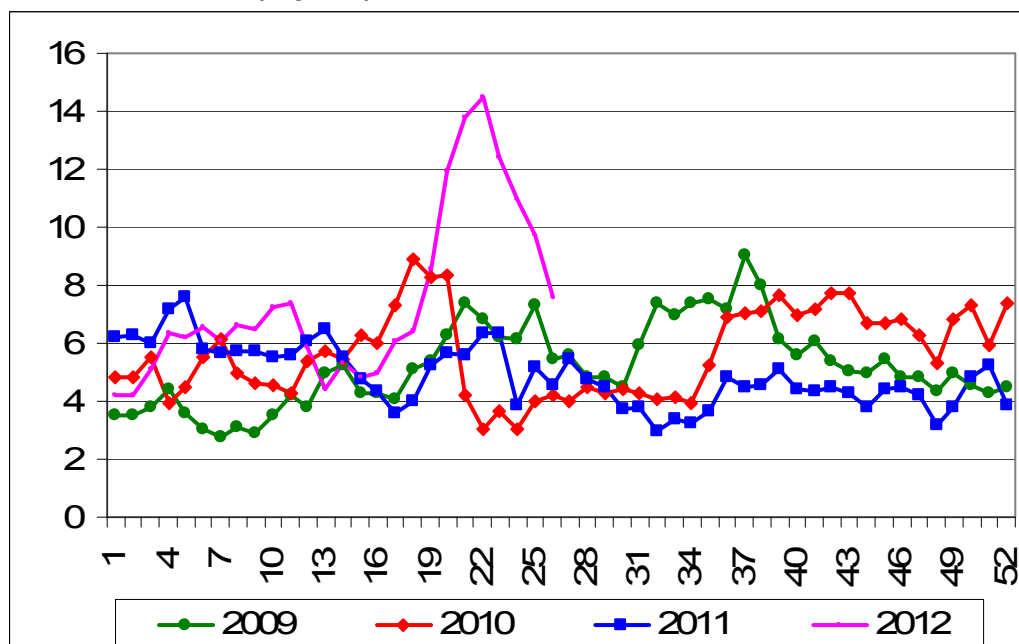
### התפלגות שתילות פלפל בדונם והתפלגות שיווק חודשית – טון

תחזית שיווק (טון)			שתילות בדונם						
ספטמבר	אוגוסט	יולי	ש"פ	יוני	ש"פ	מאי	ש"פ	עד אפריל	תקופה
			בית צמיחה	בית צמיחה	בית צמיחה	בית צמיחה	בית צמיחה	בית צמיחה	אזור
900	900	800		100		100		650	אשכול - רמת נגב
									בית שאן - בקעה
200	200	200	50		120		100		גליל - עמק יזרעאל
1,500	1,500	1,500			150	100	400	480	חדרה, משולש
800	800	700			200			300	לכיש, חוף אשקלון
		100						100	ערבה - אילות
									רמה"ג, גליל עליון
800	800	900				200		700	שדות נגב - מרחבים
1,000	1,000	1,000			100	40	540	650	שפלה
5,200	5,200	5,200	50	100	570	440	1,040	2,880	סה"כ
			290	910	410	730	160	2,230	2011

החל שיווק של פלפל משתילות אפריל – מאי לשווקים, אך עדיין בהיקפים קטנים. אנו צופים כי במהלך חודש יולי ימשך המחזור בהיצע הפלפל הצבעוני (אדום, כתום, צהוב). היצע הפלפל מסוג קליפורני (ירוק) גבוהה לכן רמת המחירים נמוכה ביחס לשאר הסוגים. הצפי לרמת מחירים מאוזנת עד גבוהה.

## 6.א. תרשים

### מחיר סיטונאי של פלפל אדום חממה – ממוצע שבועי (ש"ק"ג) שנים 2009-2012



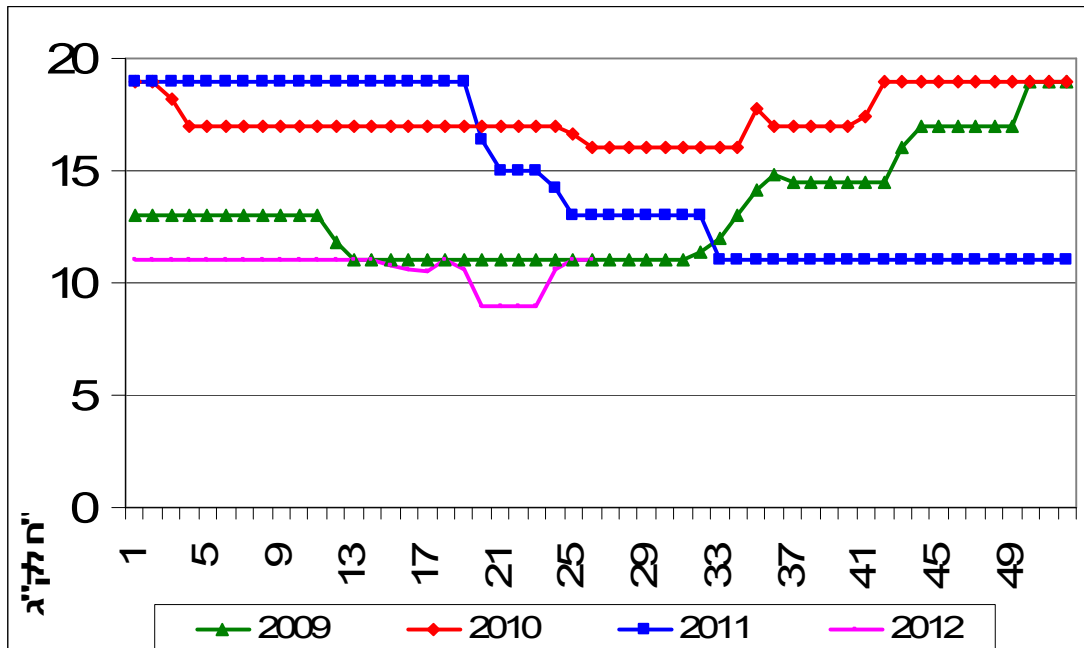
תרשים 6.א. מתאר את התפתחות מחיר סיטונאי של הפלפל בשנים 2009-2012 האחרונות כפי שנסקרו ע"י מועצת הצמחים בשוק צריפין.

**7.שום**  
**התפלגות מזרעים שום בדונם**

מלאי	שתילות בדונם עד יוני	תקופה
		אזור
		אשכול - רמת נגב
	2,000	בית שאן - בקעה
	4,600	גליל - עמק יזרעאל
		חדרה, משולש
		לכיש, חוף אשקלון
		ערבה - אילות
	1,700	רמה"ג, גליל עליון
	1,200	שדות נגב - מרחבים
		שפלה
כ- 6000 טון	9,500	סה"כ

בשטחי השום פגעה מחלת "פסדו מונס" (כתמי שוקולד) אשר נפוצה בעיקר בזנים חדשים ופחות בותיקים, היקף הנזקים נעמד ב- 2,500 דונם מתוכם 1,000 דונם הושמדו. כמו כן, עקב הגשמים המרובים ודישון חנקן ברמה גבוהה מהמותר חלה החמרה בהשחרת התוצרת, בעיקר בשטחי שום ברמת הגולן, ובאזור בית שאן והתענכים. כתוצאה מכך תהיה ירידה ביבולי השום. צפי לרמת מחירים – נמוכה עד מאוזנת.

**7.א. תרשים**  
**מחיר סיטונאי של שום – ממוצע שבועי (ש"ח לק"ג) שנים 2009-2012**



תרשים 7.א. מתאר את התפתחות מחיר סיטונאי של השום בשנים 2009-2012 האחרונות כפי שנסקרו ע"י מועצת הצמחים בשוק צריפין.